

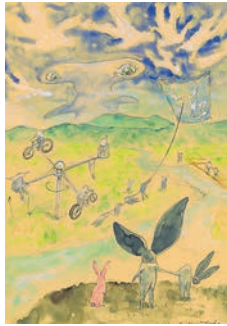
情報広場

観覧料の割引など詳細については、各施設にお問い合わせください。

九州芸文館

ちくごアートファーム計画2016 ～筑後の自然と創造力 アートで地球と遊ぶ 木村崇人展

「地球と遊ぶ」をテーマに、目に見えない地球の力を視覚化し、実際に体で感じることができる体験型作品を制作する美術家・木村崇人氏の展覧会です。筑後地域の自然や伝統工芸などを活用して、子どもから大人まで自然現象を楽しく体験できる作品展示やワークショップを実施します。



《「アートで地球と遊ぶ」
ブランドローイング》
木村崇人 2016年

会期 12月10日(土)～平成29年2月19日(日)
観覧時間 10時～17時
休館日 月曜日 ※ただし1月9日(月・祝)は開館、
12月29日(木)～1月3日(火)、1月10日(火)は休館
観覧料 無料
交通アクセス

- ◎九州新幹線・JR鹿児島本線
筑後船小屋駅下車 徒歩約1分
- ◎九州自動車道 八女ICから車で約10分
みやま柳川ICから車で約15分

《太陽からのおくりもの ～雲になる日～》
木村崇人 2015年
※河口湖美術館(山梨)での作品制作の様子



問い合わせ | 九州芸文館 筑後市津島1131 ☎0942-52-6435 ファクス0942-52-6470 <http://www.kyushu-geibun.jp/>

九州国立博物館

特別展「宗像・沖ノ島と大和朝廷」

世界文化遺産の国内候補となった『神宿る島』宗像・沖ノ島と関連遺産群。日本各地で発掘された出土品と、日本最古の歴史書である「古事記」・「日本書紀」に記された神話を交差させながら、大和朝廷を基盤に成立する「神宿る島」宗像・沖ノ島の源に迫ります。



国宝 金製指輪 古墳時代 宗像大社蔵
展示期間:1月31日(火)～3月5日(日)

会期 平成29年1月1日(日・祝)～3月5日(日)
観覧時間 9時30分～17時(入場は16時30分まで)
休館日 月曜日 ※ただし1月2日(月・振休)・1月9日(月・祝)は開館、
1月10日(火)は休館
観覧料 一般 1,500円(1,300円)、高大生 1,000円(800円)
小中生 600円(400円)
※()内は前売り、20人以上の団体料金

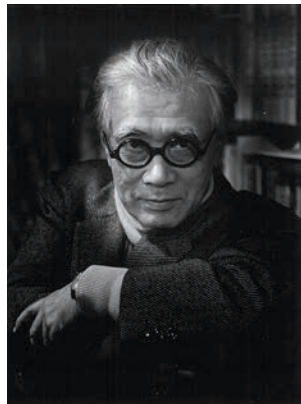
交通アクセス ◎西鉄太宰府線 太宰府駅下車 徒歩約10分
◎九州自動車道 太宰府ICまたは
筑紫野ICから車で約20分

問い合わせ | 九州国立博物館 太宰府市石坂4-7-2 ☎ハローダイヤル 050-5542-8600 ファクス092-929-3276 <http://www.kyuhaku.jp/>

福岡県立美術館

郷土の美術を みる・しる・まなぶ2017 写真家 片山攝三展

福岡の地で写真館を営む傍ら、日本各地の芸術家、文豪、思想家たちのポートレート撮影を重ねた、写真家・片山攝三。写真館での活動、遠く撮影に赴く姿勢や写真に対する探究など、彼の生涯をかけた取り組みに迫ります。



片山攝三の肖像
山口睦男撮影 1981年

会期 平成29年2月4日(土)～3月20日(月・祝)
観覧時間 10時～18時(入場は17時30分まで)
休館日 月曜日 ※ただし3月20日(月・祝)は開館
観覧料 一般 300円(200円)、高大生 140円(100円)
小中生 60円(50円)
※()内は20人以上の団体料金

交通アクセス ◎西鉄バス「市民会館前」下車 徒歩約2分、
「天神北」下車 徒歩約5分
◎福岡市地下鉄空港線 天神駅下車 徒歩約10分
◎西鉄天神大牟田線 福岡(天神)駅下車 徒歩約15分

問い合わせ | 福岡県立美術館 福岡市中央区天神5-2-1(須崎公園内) ☎092-715-3551 ファクス092-715-3552 <http://fukuoka-kenbi.jp/>

福岡県広報の
ごあんない

●テレビ番組
TVQ「ハロー!ふくおか県」 RKB「福岡県庁知らせた課」
毎週土曜日放送 20時54分～21時 毎週日曜日放送 16時54分～17時

●ラジオ番組
FM福岡「福岡県だより」 毎週月・木曜日 9時35分～9時40分

●新聞
「福岡県からのお知らせ」
偶数月の第3日曜日の新聞にお知らせ掲載

●世帯向け広報紙
「福岡県だより」
奇数月に発行

●インターネット
福岡県ホームページ
<http://www.pref.fukuoka.lg.jp/>

ふくおかインターネットテレビ
<http://webtv.pref.fukuoka.lg.jp/>

Twitter
アカウント ●名 前…福岡県庁
●ユーザー名…@Pref_Fukuoka
https://twitter.com/Pref_Fukuoka

バナー広告募集中

詳しくは

福岡県 バナー 検索