

令和元年度土地利用動向調査

令和2年3月

福岡県

目次

1. 地価動向
 1. 地価の推移
 2. 市町村別地価平均変動率
2. 土地取引動向
 1. 土地取引の推移
 2. 土地取引件数・面積
 3. 国土利用計画法に基づく届出(利用目的別)
3. 土地利用動向
 1. 土地利用の推移
 1. 利用区分別面積
 2. 都市計画法に基づく開発許可
 3. 農地法に基づく農地転用の許可・届出
 4. 森林法に基づく開発許可
 5. 自然公園法・自然環境保全法に基づく許可・届出
 2. 市町村別利用動向
 1. 市町村別・利用区分別面積
 2. 都市計画法に基づく開発許可
 3. 農地法に基づく農地転用の許可・届出(件数・面積)
 4. 農地法に基づく農地転用の許可・届出(件数・面積)(H29)
 5. 農地法に基づく農地転用の許可・届出(転用目的別面積)
 6. 農地法に基づく農地転用の許可・届出(転用目的別面積)(H29)
 7. 農業振興地域の整備に関する法律に基づく開発許可
 8. 森林法に基づく開発許可
 9. 自然公園法・自然環境保全法に基づく許可・届出(地域別)
 10. 自然公園法・自然環境保全法に基づく許可・届出(転用目的別)

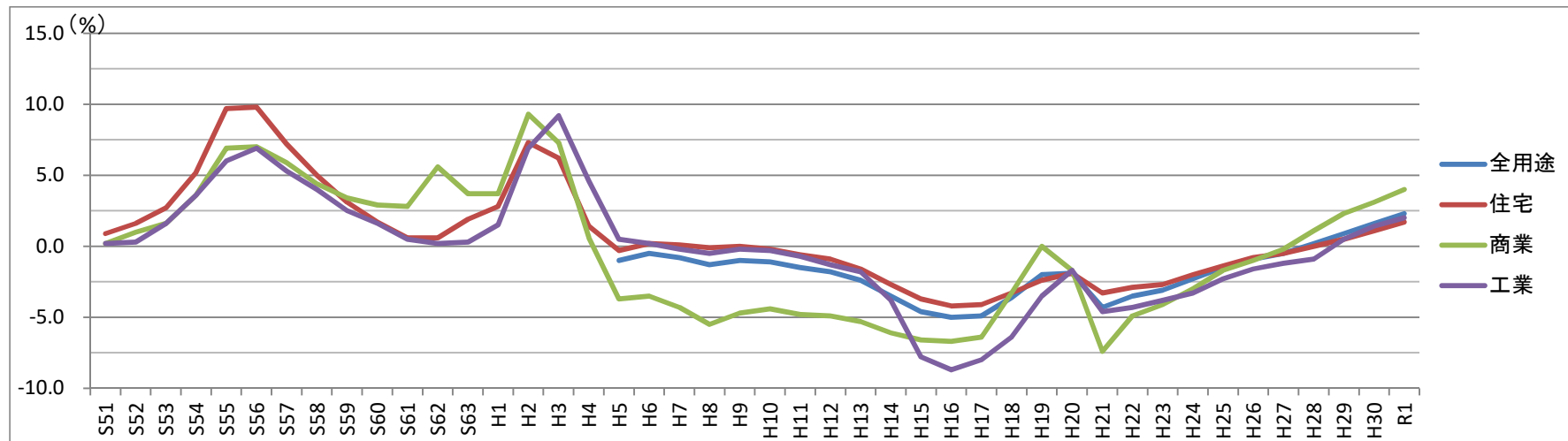
特記のないものは、平成30年度の数値

四捨五入の関係上、内訳の和と合計が一致しないことがある

1. 1. 地価の推移（平均変動率（％））

	S51	S52	S53	S54	S55	S56	S57	S58	S59	S60	S61	S62	S63	H1	H2	H3	H4	H5	H6	H7	H8	H9
全用途																		-1.0	-0.5	-0.8	-1.3	-1.0
住宅	0.9	1.6	2.7	5.2	9.7	9.8	7.2	5.0	3.1	1.7	0.6	0.6	1.9	2.8	7.3	6.2	1.4	-0.3	0.2	0.1	-0.1	0.0
商業	0.2	1.0	1.6	3.6	6.9	7.0	5.9	4.4	3.4	2.9	2.8	5.6	3.7	3.7	9.3	7.3	0.6	-3.7	-3.5	-4.3	-5.5	-4.7
工業	0.2	0.3	1.6	3.6	6.0	6.9	5.3	4.0	2.5	1.6	0.5	0.2	0.3	1.5	6.9	9.2	4.6	0.5	0.2	-0.2	-0.5	-0.2

	H10	H11	H12	H13	H14	H15	H16	H17	H18	H19	H20	H21	H22	H23	H24	H25	H26	H27	H28	H29	H30	R1
全用途	-1.1	-1.5	-1.8	-2.4	-3.5	-4.6	-5.0	-4.9	-3.6	-2.0	-1.9	-4.3	-3.5	-3.1	-2.3	-1.5	-0.9	-0.5	0.2	0.9	1.6	2.3
住宅	-0.2	-0.6	-0.9	-1.6	-2.7	-3.7	-4.2	-4.1	-3.3	-2.4	-1.9	-3.3	-2.9	-2.7	-2.0	-1.4	-0.8	-0.5	0.0	0.5	1.1	1.7
商業	-4.4	-4.8	-4.9	-5.3	-6.1	-6.6	-6.7	-6.4	-3.3	0.0	-1.7	-7.4	-4.9	-4.1	-3.0	-1.7	-1.0	-0.2	1.1	2.3	3.1	4.0
工業	-0.3	-0.7	-1.3	-1.8	-3.8	-7.8	-8.7	-8.0	-6.4	-3.5	-1.7	-4.6	-4.3	-3.8	-3.3	-2.3	-1.6	-1.2	-0.9	0.5	1.4	2.0



出典：福岡県地価調査（基準日：7月1日）

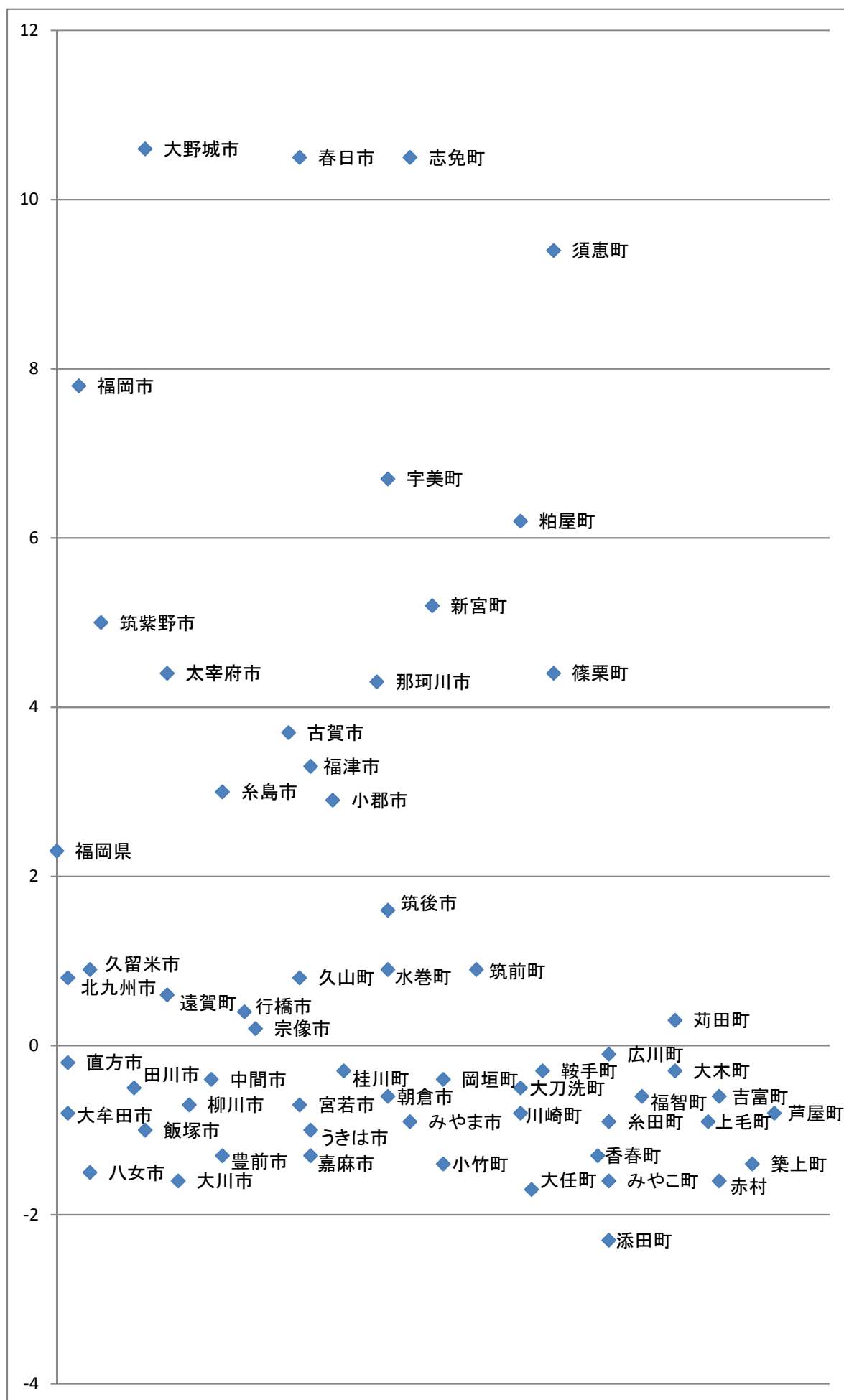
1. 2. 市町村別地価平均変動率 (R1)

単位：%

	全用途	住宅地	宅地見込地	商業地	工業地
福岡県	2.3	1.7	1.2	4.0	2.0
北九州市	0.8	0.4		1.4	0.8
福岡市	7.8	5.3		12.8	7.0
大牟田市	-0.8	-0.9		-0.7	0.0
久留米市	0.9	0.7		1.5	1.8
直方市	-0.2	-0.3		0.3	-0.8
飯塚市	-1.0	-1.1		-1.3	0.0
田川市	-0.5	-0.5		-0.4	-0.7
柳川市	-0.7	-0.6		-0.9	-1.1
八女市	-1.5	-1.4		-1.5	
筑後市	1.6	1.6		1.9	1.5
大川市	-1.6	-2.0		-1.3	-1.5
行橋市	0.4	0.1		1.5	
豊前市	-1.3	-1.3		-1.9	-0.6
中間市	-0.4	-0.4		-0.5	
小郡市	2.9	3.1		0.8	
筑紫野市	5.0	4.8	3.6	6.3	
春日市	10.5	10.6		10.2	
大野城市	10.6	9.6		13.8	
宗像市	0.2	0.2		0.1	
太宰府市	4.4	4.0		6.0	
古賀市	3.7	3.5		2.8	6.3
福津市	3.3	3.0		4.7	
うきは市	-1.0	-0.9		-2.1	0.7
宮若市	-0.7	-0.9		-1.2	0.0
嘉麻市	-1.3	-1.3		-1.2	
朝倉市	-0.6	-1.0		-0.2	0.8
みやま市	-0.9	-0.8		-1.5	0.0
糸島市	3.0	2.8		4.1	
那珂川市	4.3	4.3		4.5	
宇美町	6.7	5.2		8.7	10.8
篠栗町	4.4	2.6		8.0	
志免町	10.5	10.2		11.7	9.6
須恵町	9.4	10.0		6.8	10.6
新宮町	5.2	5.8		3.5	5.4
久山町	0.8	0.5		2.1	
粕屋町	6.2	5.4		8.5	8.0
芦屋町	-0.8	-0.5		-2.0	
水巻町	0.9	1.3		0.0	0.0
岡垣町	-0.4	-0.4	-1.3	0.0	
遠賀町	0.6	0.9		0.0	
小竹町	-1.4	-1.1		-1.5	-2.2
鞍手町	-0.3	-0.4		0.0	0.0
桂川町	-0.3	-0.3		-0.4	0.0
筑前町	0.9	1.2		0.0	
東峰村	-4.2	-4.1		-4.5	
大刀洗町	-0.5	-0.4		-0.7	
大木町	-0.3	-0.1		-1.0	
広川町	-0.1	-0.2		-1.1	1.6
香春町	-1.3	-1.1		-2.1	
添田町	-2.3	-1.9		-4.1	
糸田町	-0.9	-0.6		-1.8	
川崎町	-0.8	-0.8		-0.5	-1.1
大任町	-1.7	-1.7		-1.6	
赤村	-1.6	-1.6		-1.8	
福智町	-0.6	-0.2		-1.1	-1.3
苅田町	0.3	0.3		0.1	1.2
みやこ町	-1.6	-1.7		-0.8	-1.8
吉富町	-0.6	-0.6		-0.5	
上毛町	-0.9	-0.7		-1.5	
築上町	-1.4	-1.5		-1.2	

出典：福岡県地価調査

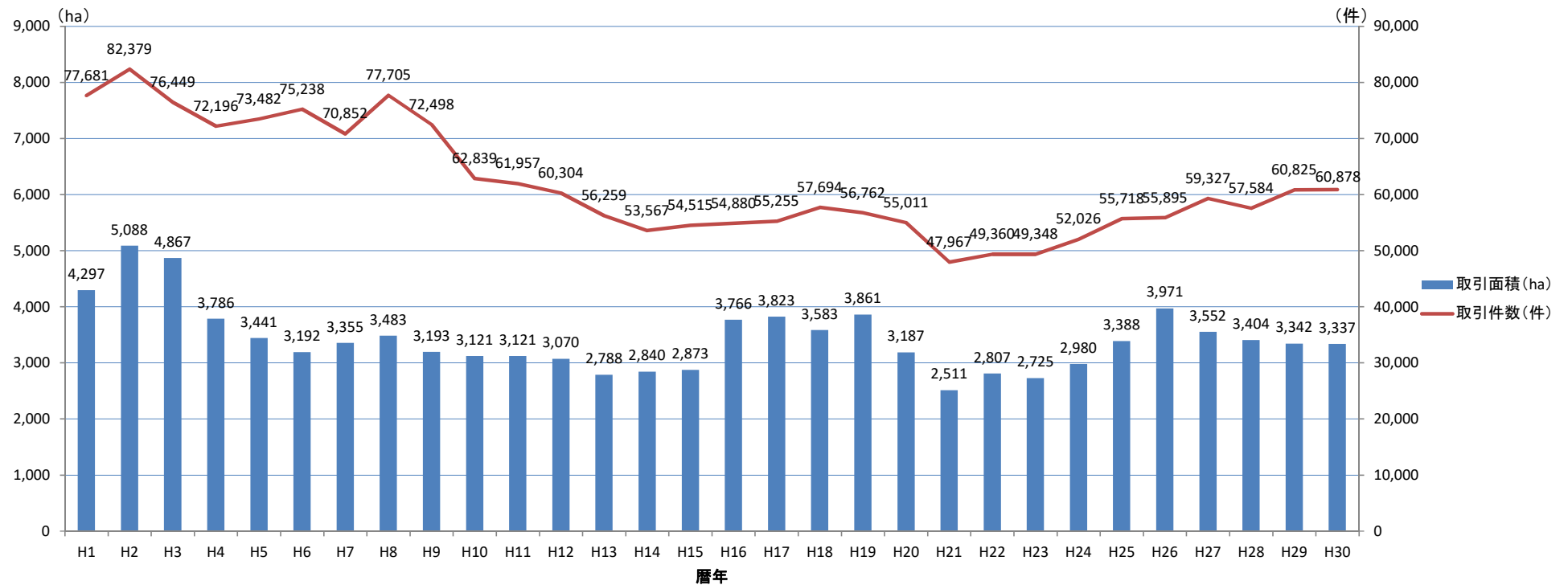
市区町村別地価平均変動率(%)



2. 1. 土地取引の推移

(暦年)	H1	H2	H3	H4	H5	H6	H7	H8	H9	H10	H11	H12	H13	H14	H15	H16	H17	H18
取引面積 (ha)	4,297	5,088	4,867	3,786	3,441	3,192	3,355	3,483	3,193	3,121	3,121	3,070	2,788	2,840	2,873	3,766	3,823	3,583
取引件数 (件)	77,681	82,379	76,449	72,196	73,482	75,238	70,852	77,705	72,498	62,839	61,957	60,304	56,259	53,567	54,515	54,880	55,255	57,694

(暦年)	H19	H20	H21	H22	H23	H24	H25	H23	H24	H25	H26	H27	H28	H29	H30			
取引面積 (ha)	3,861	3,187	2,511	2,807	2,725	2,980	3,388	2,725	2,980	3,388	3,971	3,552	3,404	3,342	3,337			
取引件数 (件)	56,762	55,011	47,967	49,360	49,348	52,026	55,718	49,348	52,026	55,718	55,895	59,327	57,584	60,825	60,878			



出典：土地取引規制基礎調査概況調査

2. 2. 土地取引件数・面積 (R1)

	件数		面積 (ha)	
		国土利用計画法に基づく 土地取引の届出		国土利用計画法に基づく 土地取引の届出
福岡県	60,878	355	3,337.1	624.9
福岡地域	33,727	146	1,238.3	146.4
40130 福岡市	21,889	56	402.0	54.1
40217 筑紫野市	1,106	2	56.8	3.4
40218 春日市	1,028	2	18.5	0.7
40219 大野城市	934	9	23.8	5.9
40220 宗像市	1,014	12	63.3	9.9
40221 太宰府市	650	5	27.9	4.4
40223 古賀市	698	5	74.9	6.1
40224 福津市	1,046	4	147.6	10.2
40228 朝倉市	921	8	121.6	20.1
40230 糸島市	1,485	12	104.5	7.5
40231 那珂川市	425	1	36.0	0.3
40341 宇美町	355	2	28.4	0.6
40342 篠栗町	232	15	15.1	9.3
40343 志免町	353	3	10.8	1.1
40344 須恵町	315	0	11.6	0.0
40345 新宮町	288	2	12.9	1.2
40348 久山町	140	1	14.3	0.7
40349 粕屋町	347	6	9.2	6.4
40447 筑前町	418	1	47.9	4.5
40448 東峰村	83	0	11.2	0.0
筑後地域	9,698	93	905.6	265.4
40202 大牟田市	1,092	8	48.0	3.2
40203 久留米市	3,726	11	176.4	5.8
40207 柳川市	761	0	49.0	0.0
40210 八女市	1,024	57	338.8	204.0
40211 筑後市	608	1	30.9	1.7
40212 大川市	324	0	17.9	0.0
40216 小郡市	735	4	58.3	14.0
40225 うきは市	358	4	52.0	5.5
40229 みやま市	426	2	70.7	22.0
40503 大刀洗町	245	2	29.9	1.4
40522 大木町	146	0	13.5	0.0
40544 広川町	253	4	20.2	7.8
筑豊地域	3,932	25	509.2	68.8
40204 直方市	566	0	34.4	0.0
40205 飯塚市	1,259	7	141.3	26.4
40206 田川市	373	2	28.2	1.6
40226 宮若市	414	3	70.6	5.0
40227 嘉麻市	328	4	66.9	13.2
40401 小竹町	66	1	15.3	1.8
40402 鞍手町	157	3	25.2	11.3
40421 桂川町	95	1	10.0	0.5
40601 香春町	94	2	16.9	5.6
40602 添田町	121	2	33.5	3.5
40604 糸田町	71	0	4.7	0.0
40605 川崎町	117	0	32.0	0.0
40608 大任町	41	0	3.5	0.0
40609 赤村	32	0	10.0	0.0
40610 福智町	198	0	16.7	0.0
北九州地域	13,521	91	684.0	144.3
40100 北九州市	9,995	66	338.2	48.9
40213 行橋市	987	4	45.7	3.1
40214 豊前市	264	0	37.3	0.0
40215 中間市	370	2	18.0	0.5
40381 芦屋町	94	0	4.1	0.0
40382 水巻町	208	5	17.8	3.4
40383 岡垣町	320	2	19.3	5.7
40384 遠賀町	175	2	8.0	0.7
40621 苅田町	436	3	47.2	22.9
40625 みやこ町	284	5	96.6	57.8
40642 吉富町	61	0	2.4	0.0
40646 上毛町	122	2	16.0	1.3
40647 築上町	205	0	33.4	0.0

出典：土地取引規制基礎調査概況調査

注：H30（暦年）の数値

2. 3. 国土利用計画法に基づく土地取引の届出) 利用目的別) (R1)

	面積 (ha)										
	住宅	別荘	商業施設	生産施設	農業・畜産業・水産業	林業	レクリエーション施設	ゴルフ場	資産保有・転売等目的	その他	
福岡県	624.9	43.4	0.0	60.1	193.3	9.8	215.0	10.4	0.0	74.9	17.6
福岡地域	146.4	25.5	0.0	30.3	31.5	9.8	0.9	8.7	0.0	27.8	11.9
40130 福岡市	54.1	8.4		18.1	5.2			8.7		8.8	4.9
40217 筑紫野市	3.4	0.6		2.9							
40218 春日市	0.7			0.3							0.4
40219 大野城市	5.9	2.6		3.3							
40220 宗像市	9.9	3.6			5.0					1.2	
40221 太宰府市	4.4	0.8		0.3	2.6						0.6
40223 古賀市	6.1				1.9					2.6	1.6
40224 福津市	10.2	0.6			0.7					8.9	
40228 朝倉市	20.1			1.7	4.3	9.8	0.9			3.4	
40230 糸島市	7.5	2.2		0.8	2.1					2.4	
40231 那珂川市	0.3			0.3							
40341 宇美町	0.6				0.6						
40342 篠栗町	9.3	3.2		1.3						0.5	4.4
40343 志免町	1.1	0.2		0.9							
40344 須恵町											
40345 新宮町	1.2			0.4	0.8						
40348 久山町	0.7				0.7						
40349 粕屋町	6.4	3.3			3.1						
40447 筑前町	4.5				4.5						
40448 東峰村											
筑後地域	265.4	2.3	0.0	9.3	44.4	0.0	204.5	0.0	0.0	3.0	1.7
40202 大牟田市	3.2	0.8		1.0	0.4						0.9
40203 久留米市	5.8	0.9		0.3	3.8						0.8
40207 柳川市											
40210 八女市	204.0	0.2			1.9		199.0			3.0	
40211 筑後市	1.7				1.7						
40212 大川市											
40216 小都市	14.0			5.1	8.8						
40225 うきは市	5.5						5.5				
40229 みやま市	22.0	0.4			21.6						
40503 大刀洗町	1.4			0.5	0.8						
40522 大木町											
40544 広川町	7.8			2.4	5.4						
筑豊地域	68.8	2.4	0.0	2.1	37.6	0.0	5.2	0.0	0.0	21.5	0.0
40204 直方市											
40205 飯塚市	26.4	0.8		0.6	13.9					11.1	
40206 田川市	1.6	0.6		1.0							
40226 宮若市	5.0	1.0			3.9						
40227 嘉麻市	13.2				13.2						
40401 小竹町	1.8				1.8						
40402 鞍手町	11.3				4.8					6.5	
40421 桂川町	0.5			0.5							
40601 香春町	5.6						1.7			3.9	
40602 添田町	3.5						3.5				
40604 糸田町											
40605 川崎町											
40608 大任町											
40609 赤村											
40610 福智町											
北九州地域	144.3	13.2	0.0	18.4	79.8	0.0	4.4	1.7	0.0	22.6	4.0
40100 北九州市	48.9	6.7		10.3	20.7			1.7		5.9	3.5
40213 行橋市	3.1	0.6			2.0						0.5
40214 豊前市											
40215 中間市	0.5				0.5						
40381 芦屋町											
40382 水巻町	3.4			2.1	1.2						
40383 岡垣町	5.7	5.7									
40384 遠賀町	0.7				0.7						
40621 荻田町	22.9	0.2		6.0						16.7	
40625 みやこ町	57.8				53.4		4.4				
40642 吉富町											
40646 上毛町	1.3				1.3						
40647 築上町											

出典：土地取引規制基礎調査概況調査

注：H30（暦年）の数値

生産施設には、太陽光発電施設を含む

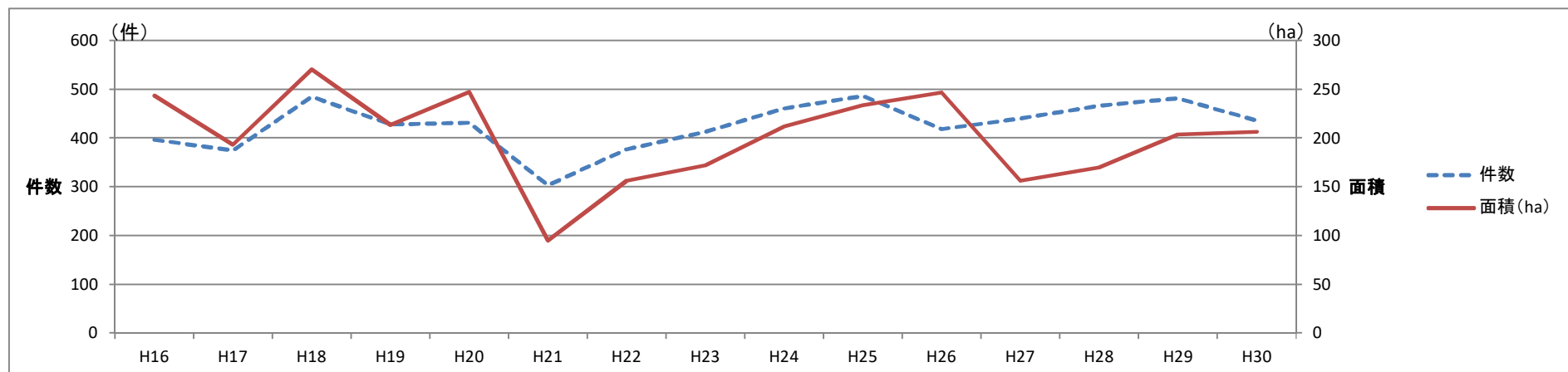
3. 1. 1. 利用区分別面積の推移 (ha)

区分	H16	H17	H18	H19	H20	H21	H22	H23	H24	H25	H26	H27	H28	H29	H30
合計	497,493	497,612	497,617	497,659	497,697	497,720	497,724	497,851	497,930	497,942	498,641	498,641	498,641	498,653	498,652
農地	90,913	90,213	89,413	88,613	88,113	87,413	86,813	86,361	85,426	85,220	84,907	84,469	83,900	82,592	81,300
田	70,300	69,800	69,400	68,900	68,600	68,300	67,900	67,726	67,410	67,294	67,090	66,820	66,459	65,697	65,100
畑	20,300	20,100	19,700	19,400	19,200	18,800	18,600	18,322	18,016	17,926	17,817	17,649	17,441	16,895	16,200
採草放牧地 (原野等に統合)	313	313	313	313	313	313	313	313							
森林	222,569	222,569	222,198	222,198	221,902	221,725	221,725	222,038	222,038	221,896	222,125	222,125	222,457	222,457	222,251
国有林										25,019	25,075	25,075	25,064	25,064	25,023
民有林										196,877	197,050	197,050	197,393	197,393	197,228
原野等	188	188	188	188	188	188	188	188	499	485	485	485	424	424	424
水面・河川・水路	20,904	21,003	21,000	20,996	20,998	21,023	21,017	21,023	21,039	20,929	20,935	20,933	21,249	21,684	21,657
水面	3,521	3,544	3,544	3,544	3,544	3,565	3,565	3,565	3,565	3,565	3,565	3,565	3,565	4,027	4,027
河川	12,508	12,528	12,539	12,547	12,559	12,567	12,574	12,587	12,599	12,622	12,636	12,646	12,652	12,661	12,668
水路	4,875	4,931	4,917	4,905	4,895	4,891	4,878	4,871	4,875	4,742	4,733	4,722	5,032	4,996	4,962
道路	29,578	30,031	30,045	30,658	30,713	30,837	31,120	32,079	31,579	31,753	32,027	32,392	32,493	32,697	32,877
一般道路	26,038	26,478	26,519	27,120	27,130	27,260	27,518	28,440	27,936	28,086	28,347	28,785	28,861	29,047	29,245
農道	1,863	1,863	1,827	1,833	1,867	1,849	1,860	1,883	1,875	1,882	1,887	1,802	1,820	1,838	1,815
林道	1,677	1,690	1,699	1,705	1,716	1,728	1,742	1,756	1,768	1,785	1,793	1,805	1,812	1,812	1,817
宅地	71,341	71,684	72,041	72,638	72,792	73,149	73,390	73,652	73,885	74,195	74,426	74,706	75,093	75,425	75,796
住宅地	43,014	43,297	43,580	43,911	43,946	44,185	44,454	44,624	44,828	45,054	45,226	45,428	45,662	45,901	46,082
工業用地	5,753	6,041	5,988	6,049	5,918	5,803	5,924	5,714	5,714	5,866	5,871	5,888	5,725	5,721	5,701
その他の宅地	22,574	22,346	22,473	22,678	22,928	23,161	23,012	23,314	23,343	23,275	23,329	23,391	23,705	23,803	24,013
その他	62,000	61,924	62,732	62,368	62,991	63,385	63,471	62,510	63,464	63,464	63,736	63,531	63,025	63,374	64,347
市街地	55,735	55,965	55,965	55,965	55,965	55,965	56,654	56,654	56,654	56,654	56,654	56,660	56,660	56,660	56,660

出典：土地利用現況把握調査

3. 1. 2. 都市計画法に基づく開発許可

区分	H16	H17	H18	H19	H20	H21	H22	H23	H24	H25	H26	H27	H28	H29	H30
件数	396	374	485	428	431	303	376	412	461	486	418	440	466	481	435
市街化区域・用途地域	268	238	231	218	225	146	176	196	251	254	231	240	242	253	232
その他の都市計画区域	127	135	254	205	197	149	189	205	194	227	178	194	221	218	193
都市計画区域外（準都市計画区域を含む）	1	1	0	5	9	8	11	11	16	5	9	6	3	10	10
面積（ha）	243.3	193.1	270.2	213.3	247.2	94.8	156.2	171.7	211.7	233.7	246.5	156.3	169.5	203.7	206.4
市街化区域・用途地域	168.7	112.6	96.8	105.5	128.4	49.6	69.7	94.9	115.6	132.3	109.6	84.1	99.6	100.5	96.5
その他の都市計画区域	70.8	60.7	173.4	88.5	104.6	34.4	73.3	66.1	62.8	97.9	125.0	67.9	67.5	79.5	88.0
都市計画区域外（準都市計画区域を含む）	3.9	19.7	0.0	19.3	14.2	10.8	13.1	10.7	33.4	3.5	11.9	4.3	2.4	23.7	21.9



出典：次の機関が所管する処理台帳

福岡県建築都市部都市計画課

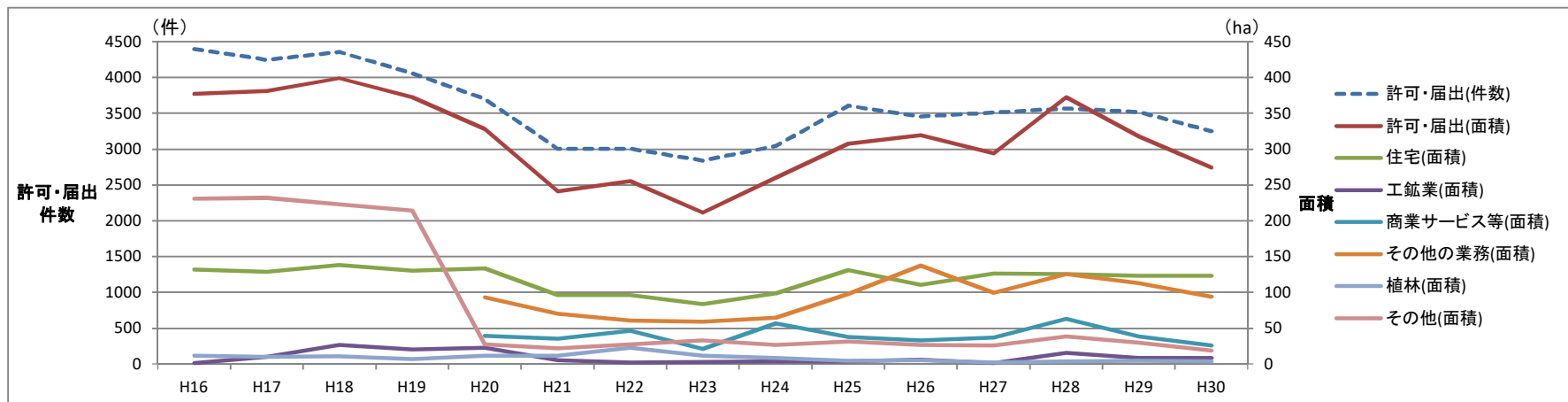
北九州市建築都市局計画部開発指導課

福岡市住宅都市局建築指導部開発・建築調整課

久留米市都市建設部建築指導課

3. 1. 3. 農地法に基づく農地転用の許可・届出

区分	H16	H17	H18	H19	H20	H21	H22	H23	H24	H25	H26	H27	H28	H29	H30
許可・届出件数	4,396	4,243	4,355	4,058	3,698	3,008	3,003	2,841	3,048	3,609	3,453	3,510	3,563	3,515	3,246
面積 (ha)	487.2	507.7	502.8	530.3	467.7	495.8	348.9	307.8	361.4	392.8	411.4	514.2	535.9	437.1	351.1
許可・届出	376.9	381.3	398.9	372.8	328.2	241.2	255.1	211.4	260.5	307.8	319.7	294.0	372.7	317.7	274.0
住宅	132.2	128.9	138.4	130.6	133.6	96.3	96.0	83.6	98.8	131.4	110.8	126.8	125.4	123.1	123.0
工鉱業	1.6	10.3	26.8	20.6	22.5	5.0	2.3	2.9	4.2	4.0	6.3	1.6	15.8	8.8	8.4
商業サービス等					39.2	35.7	46.4	21.4	57.0	38.1	32.8	37.2	63.3	38.7	26.0
その他の業務					93.5	70.6	60.7	59.3	64.8	97.8	137.6	99.6	125.8	112.7	94.1
植林	12.1	10.1	10.6	7.3	11.8	11.8	22.5	11.5	8.9	4.9	5.4	2.5	4.0	4.4	4.0
その他	231.0	232.0	223.1	214.3	27.6	21.8	27.2	32.7	26.8	31.6	26.8	26.2	38.4	30.0	18.6
許可・届出以外	110.3	126.4	103.9	157.5	139.5	254.6	93.8	96.4	100.9	85.0	91.7	220.2	163.2	119.4	77.1



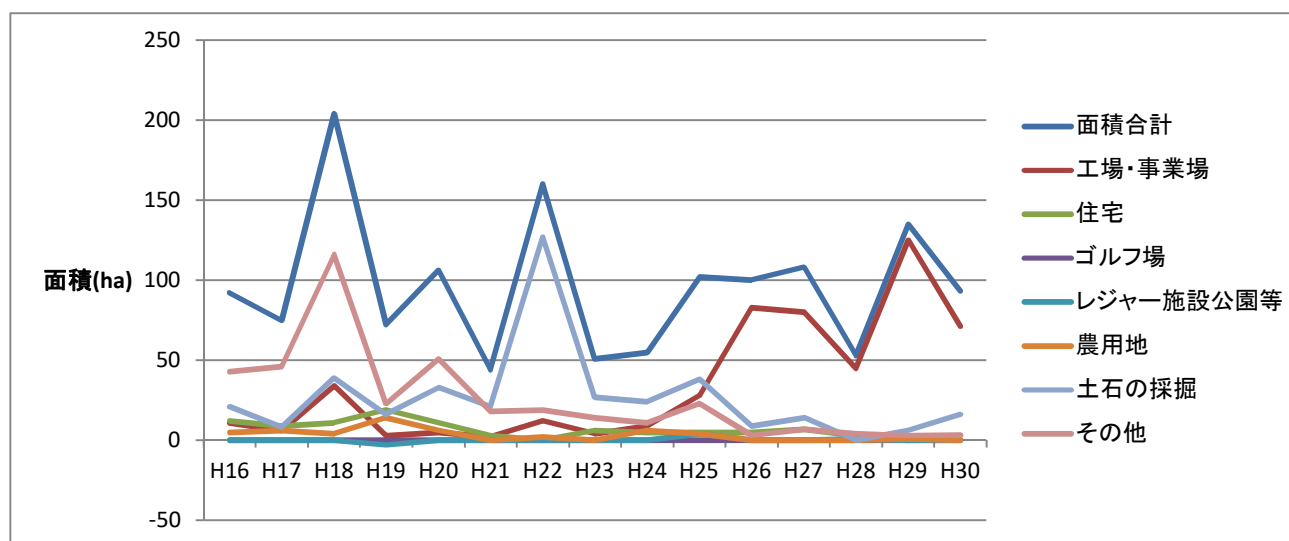
出典：「農地の権利移動・借賃等調査」（福岡県農林水産部水田農業振興課）

注：「商業サービス等」「その他の業務」は、H19までは「その他」として集計している

：数値は速報値である。

3. 1. 4. 森林法に基づく開発許可

区分	H16	H17	H18	H19	H20	H21	H22	H23	H24	H25	H26	H27	H28	H29	H30
面積 (ha)	92	75	204	72	106	44	160	51	55	102	100	108	53	135	93
工場・事業場	11	6	34	3	5	2	12	4	9	28	83	80	45	125	71
住宅	12	9	11	19	11	3	0	6	5	5	5	7	3	0	3
ゴルフ場	0	0	0	0	0	0	0	0	0	0	0	0	0	0	0
レジャー施設公園等	0	0	0	-3	0	0	0	0	0	4	0	0	1	0	0
農用地	5	6	4	14	6	0	2	0	6	4	0	0	0	1	0
土石の採掘	21	8	39	16	33	21	127	27	24	38	9	14	0	6	16
その他	43	46	116	23	51	18	19	14	11	23	3	7	4	3	3



出典：農林水産部農山漁村振興課の台帳

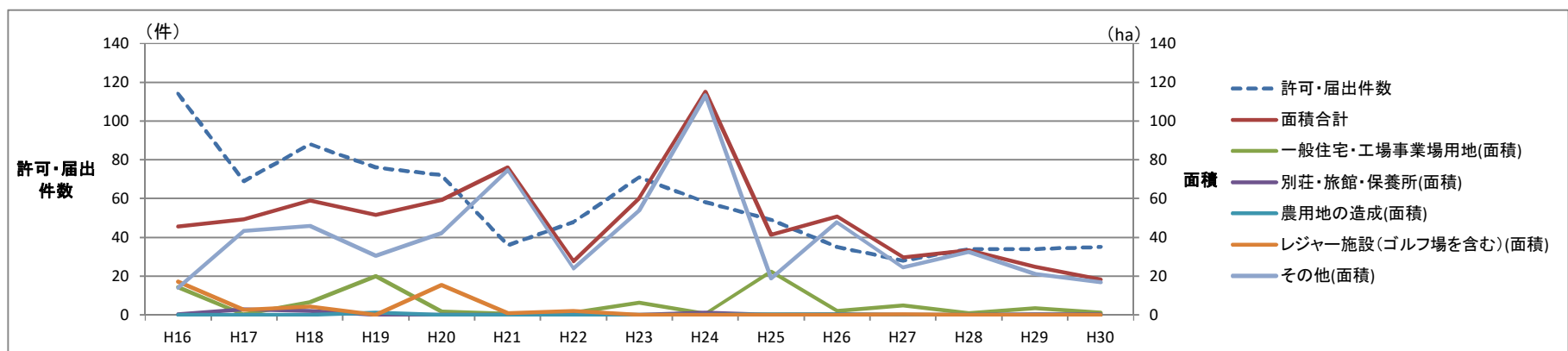
注：開発行為に係る森林面積を集計（開発区域の全体面積ではない）

許可制度の適用のない国等が行う開発行為を含む

変更許可による増減面積を含む

3. 1. 5. 自然公園法・自然環境保全法に基づく許可・届出

区分	H16	H17	H18	H19	H20	H21	H22	H23	H24	H25	H26	H27	H28	H29	H30
許可・届出件数	114	69	88	76	72	36	48	71	58	49	35	28	34	34	35
面積 (ha)	45.7	49.3	59.0	51.6	59.3	76.2	27.8	60.1	115.1	41.4	50.7	29.8	33.4	24.7	18.2
一般住宅・工場事業場用地	14.3	0.2	6.6	20.1	1.8	0.5	1.3	6.3	0.6	22.3	2.1	4.9	0.9	3.4	1.1
別荘・旅館・保養所	0.3	3.0	2.0	0.0	0.0	0.0	0.5	0.1	1.3	0.1	0.3	0.0	0.0	0.2	0.2
農用地の造成	0.0	0.1	0.0	1.1	0.0	0.0	0.0	0.0	0.0	0.2	0.4	0.0	0.0	0.0	0.0
レジャー施設（ゴルフ場を含む）	17.1	2.7	4.3	0.0	15.5	0.9	2.1	0.0	0.0	0.0	0.0	0.3	0.0	0.0	0.0
その他	14.0	43.3	46.0	30.4	42.1	74.8	24.0	53.7	113.2	18.7	48.0	24.6	32.5	21.1	16.9



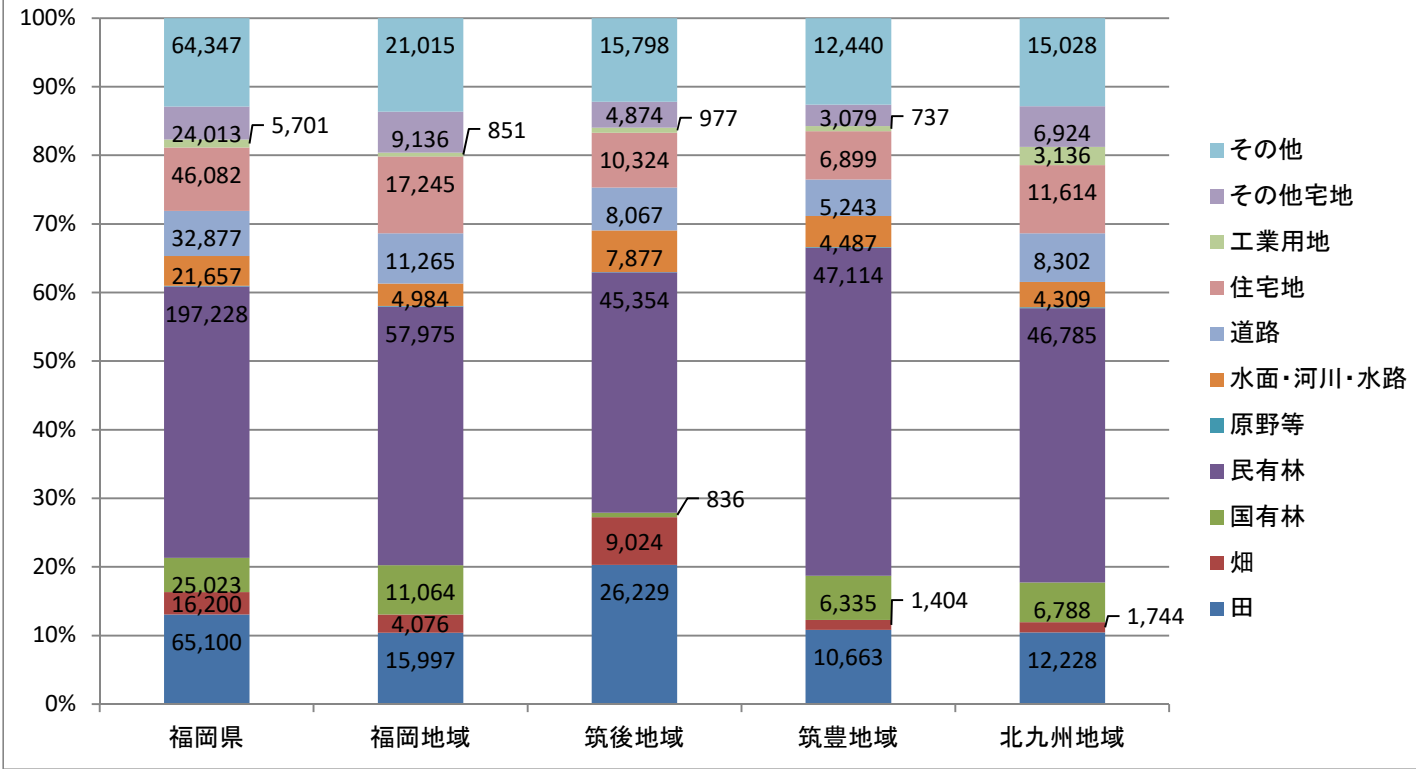
出典：福岡県環境部自然環境課、各保健福祉環境事務所の整理簿

注：福岡県立自然公園条例、福岡県環境保全に関する条例に基づく許可・届出を含む

土地利用転換に関係しないものは除外している（例：動植物の採取、建築物の増改築、改修、仮設、ケーブル埋設、発掘）

小規模の転換は除外している（500m2未満は除外（H24以前は100m2未満は除外））

土地利用の構成(地域別)



3. 2. 2. 都市計画法に基づく開発許可

	合計							
			市街化区域・用途地域		それ以外の都市計画区域		都市計画区域外 (準都市計画区域を含む)	
	件数	面積(ha)	件数	面積(ha)	件数	面積(ha)	件数	面積(ha)
福岡県	435	206.4	232	96.5	193	88.0	10	21.9
福岡地域	228	107.6	137	42.1	87	52.3	4	13.3
40130 福岡市	82	22.3	57	16.4	25	5.9	0	0.0
40217 筑紫野市	12	6.1	8	3.3	4	2.8	0	0.0
40218 春日市	9	1.7	9	1.7	0	0.0	0	0.0
40219 大野城市	5	1.3	5	1.3	0	0.0	0	0.0
40220 宗像市	15	8.2	12	4.9	3	3.3	0	0.0
40221 太宰府市	5	1.6	4	1.4	1	0.2	0	0.0
40223 古賀市	7	11.3	3	0.7	3	0.1	1	10.4
40224 福津市	8	2.6	5	1.2	2	0.9	1	0.4
40228 朝倉市	6	3.7	2	0.5	3	2.8	1	0.3
40230 糸島市	30	9.1	12	4.9	18	4.2	0	0.0
40231 那珂川市	8	3.6	1	0.2	6	1.3	1	2.1
40341 宇美町	3	4.1	0	0.0	3	4.1	0	0.0
40342 篠栗町	2	0.2	2	0.2	0	0.0	0	0.0
40343 志免町	6	1.3	6	1.3	0	0.0	0	0.0
40344 須恵町	5	4.4	3	1.6	2	2.8	0	0.0
40345 新宮町	2	1.0	2	1.0	0	0.0	0	0.0
40348 久山町	9	3.6	0	0.0	9	3.6	0	0.0
40349 粕屋町	8	9.8	6	1.6	2	8.3	0	0.0
40447 筑前町	6	11.9	0	0.0	6	11.9	0	0.0
40448 東峰村	0	0.0	0	0.0	0	0.0	0	0.0
筑後地域	123	32.9	33	11.7	86	17.4	4	3.8
40202 大牟田市	6	3.6	6	3.6	0	0.0	0	0.0
40203 久留米市	80	7.1	17	3.5	63	3.6	0	0.0
40207 柳川市	3	2.5	1	1.2	2	1.3	0	0.0
40210 八女市	1	0.3	0	0.0	1	0.3	0	0.0
40211 筑後市	1	0.6	1	0.6	0	0.0	0	0.0
40212 大川市	0	0.0	0	0.0	0	0.0	0	0.0
40216 小郡市	21	9.3	3	0.4	18	8.8	0	0.0
40225 うきは市	4	3.8	0	0.0	0	0.0	4	3.8
40229 みやま市	4	1.6	4	1.6	0	0.0	0	0.0
40503 大刀洗町	2	1.2	1	0.7	1	0.5	0	0.0
40522 大木町	0	0.0	0	0.0	0	0.0	0	0.0
40544 広川町	1	2.9	0	0.0	1	2.9	0	0.0
筑豊地域	14	20.9	5	5.0	7	11.0	2	4.8
40204 直方市	2	5.0	1	0.3	1	4.6	0	0.0
40205 飯塚市	6	4.7	3	2.4	3	2.3	0	0.0
40206 田川市	0	0.0	0	0.0	0	0.0	0	0.0
40226 宮若市	2	5.0	0	0.0	1	2.7	1	2.3
40227 嘉麻市	1	0.6	0	0.0	1	0.6	0	0.0
40401 小竹町	0	0.0	0	0.0	0	0.0	0	0.0
40402 鞍手町	1	2.3	1	2.3	0	0.0	0	0.0
40421 桂川町	1	0.8	0	0.0	1	0.8	0	0.0
40601 香春町	0	0.0	0	0.0	0	0.0	0	0.0
40602 添田町	0	0.0	0	0.0	0	0.0	0	0.0
40604 糸田町	1	2.5	0	0.0	0	0.0	1	2.5
40605 川崎町	0	0.0	0	0.0	0	0.0	0	0.0
40608 大任町	0	0.0	0	0.0	0	0.0	0	0.0
40609 赤村	0	0.0	0	0.0	0	0.0	0	0.0
40610 福智町	0	0.0	0	0.0	0	0.0	0	0.0
北九州地域	70	44.9	57	37.7	13	7.3	0	0.0
40100 北九州市	49	26.7	44	25.5	5	1.2	0	0.0
40213 行橋市	3	1.4	1	0.5	2	0.9	0	0.0
40214 豊前市	0	0.0	0	0.0	0	0.0	0	0.0
40215 中間市	5	1.8	5	1.8	0	0.0	0	0.0
40381 芦屋町	0	0.0	0	0.0	0	0.0	0	0.0
40382 水巻町	1	0.8	1	0.8	0	0.0	0	0.0
40383 岡垣町	3	4.4	0	0.0	3	4.4	0	0.0
40384 遠賀町	1	0.5	0	0.0	1	0.5	0	0.0
40621 苅田町	7	9.1	6	9.1	1	0.0	0	0.0
40625 みやこ町	1	0.4	0	0.0	1	0.4	0	0.0
40642 吉富町	0	0.0	0	0.0	0	0.0	0	0.0
40646 上毛町	0	0.0	0	0.0	0	0.0	0	0.0
40647 築上町	0	0.0	0	0.0	0	0.0	0	0.0

出典 次の機関が所管する処理台帳

福岡県建築都市部都市計画課

北九州市建築都市局指導部宅地指導課

福岡市住宅都市局建築指導部開発・建築調整課

久留米市都市建設部建築指導課

3. 2. 3. 農地法に基づく農地転用の許可・届出（件数・面積）

	許可又は届出計				許可又は届出以外 面積 (ha)	
			うち市街化区域			
	件数	面積 (ha)	件数	面積 (ha)		
福岡県	3,246	274.0	1,431	95.9	77.1	
福岡地域	1,245	105.4	703	49.8	27.8	
40130 福岡市	388	22.1	348	17.4	1.4	
40217 筑紫野市	70	11.2	59	10.4	1.7	
40218 春日市	19	1.4	19	1.4	0.1	
40219 大野城市						
40220 宗像市	75	4.6	59	2.6	2.5	
40221 太宰府市	40	3.4	34	2.7	0.1	
40223 古賀市	42	3.9	19	1.3	2.0	
40224 福津市	55	4.5	18	1.3	0.1	
40228 朝倉市	179	14.2			7.0	
40230 糸島市	124	10.8	83	6.3	9.9	
40231 那珂川市	29	4.3	13	0.7	0.2	
40341 宇美町	44	3.7				
40342 篠栗町	14	2.9	11	2.3		
40343 志免町	13	1.5	12	1.4		
40344 須恵町	32	3.4				
40345 新宮町	18	1.5	11	0.8		
40348 久山町	13	0.8				
40349 粕屋町	26	2.3	17	1.2	0.1	
40447 筑前町	63	8.8			0.5	
40448 東峰村	1	0.0			2.3	
筑後地域	979	84.2	287	17.3	9.6	
40202 大牟田市	65	4.6	65	4.6	0.1	
40203 久留米市	386	24.1	186	9.8	0.4	
40207 柳川市	101	5.9			1.5	
40210 八女市	83	8.3			4.9	
40211 筑後市	80	7.4			0.8	
40212 大川市	27	2.3			0.2	
40216 小郡市	47	13.1	17	0.9	0.5	
40225 うきは市	52	5.4			0.8	
40229 みやま市	51	4.1	19	2.0	0.3	
40503 大刀洗町	40	3.6			0.0	
40522 大木町	17	0.8			0.1	
40544 広川町	30	4.6			0.1	
筑豊地域	245	28.8	0	0.0	33.0	
40204 直方市	46	5.9			1.9	
40205 飯塚市	67	6.3			0.5	
40206 田川市	16	1.4			2.9	
40226 宮若市	30	3.6			0.9	
40227 嘉麻市	33	5.0			13.1	
40401 小竹町	6	0.5			0.6	
40402 鞍手町	5	1.2			7.1	
40421 桂川町	5	0.6			1.2	
40601 香春町	9	1.5			0.1	
40602 添田町	3	0.4			4.5	
40604 糸田町	4	0.1			0.1	
40605 川崎町	8	1.5			0.0	
40608 大任町	1	0.0			0.0	
40609 赤村	4	0.2				
40610 福智町	8	0.6			0.0	
北九州地域	777	55.6	441	28.8	6.6	
40100 北九州市	400	26.6	360	22.8	4.9	
40213 行橋市	108	8.8			1.0	
40214 豊前市	47	2.9			0.6	
40215 中間市	22	1.9	22	1.9		
40381 芦屋町	6	0.7				
40382 水巻町	15	1.5				
40383 岡垣町	13	1.2			0.0	
40384 遠賀町	20	1.8			0.0	
40621 苅田町	62	4.2	59	4.2	0.0	
40625 みやこ町	31	2.4			0.0	
40642 吉富町	12	0.6				
40646 上毛町	22	1.2			0.1	
40647 築上町	19	1.7			0.1	

出典 「農地の権利移動・借賃等調査」（農林水産部水田農業振興課）

注 数値は速報値である。

3. 2. 4. 農地法に基づく農地転用の許可・届出（件数・面積）(H29)

	許可又は届出計				許可又は届出以外 面積 (ha)	
			うち市街化区域			
	件数	面積 (ha)	件数	面積 (ha)		
福岡県	3,428	305.7	1,501	92.7	118.4	
福岡地域	1,235	111.8	704	45.4	53.8	
40130 福岡市	316	19.8	265	15.5	4.2	
40217 筑紫野市	89	5.2	67	4.0	2.5	
40218 春日市	14	0.6	14	0.6	0.6	
40219 大野城市	65	7.0	63	6.7		
40220 宗像市	58	6.4	42	2.5	3.4	
40221 太宰府市	34	2.2	25	1.4	0.1	
40223 古賀市	61	8.7	22	0.7	34.0	
40224 福津市	71	4.5	36	2.0	0.3	
40228 朝倉市	130	14.2			0.8	
40230 糸島市	145	19.4	93	5.9	6.7	
40231 那珂川市	29	2.3	13	0.8	0.6	
40341 宇美町	24	3.0			0.2	
40342 篠栗町	15	1.1	13	0.9		
40343 志免町	11	0.9	9	0.7		
40344 須恵町	32	3.9				
40345 新宮町	21	2.8	16	1.0	0.0	
40348 久山町	29	3.3				
40349 粕屋町	33	3.4	26	2.5		
40447 筑前町	51	2.5			0.1	
40448 東峰村	7	0.6			0.3	
筑後地域	1,119	99.3	304	17.5	17.4	
40202 大牟田市	73	3.5	66	3.5		
40203 久留米市	425	28.4	198	11.4	7.8	
40207 柳川市	99	12.3			1.1	
40210 八女市	96	9.0			3.5	
40211 筑後市	114	10.9			0.9	
40212 大川市	33	3.2			0.6	
40216 小郡市	60	11.8	26	1.5	1.0	
40225 うきは市	46	2.6			1.8	
40229 みやま市	82	8.7	14	1.2	0.3	
40503 大刀洗町	32	3.6				
40522 大木町	25	1.1			0.3	
40544 広川町	34	4.2			0.0	
筑豊地域	206	20.4	3	0.1	31.8	
40204 直方市	31	4.1			1.5	
40205 飯塚市	71	7.9			1.1	
40206 田川市	20	2.1			3.4	
40226 宮若市	35	2.7	3	0.1	0.9	
40227 嘉麻市	8	0.6			15.9	
40401 小竹町	7	0.5			0.7	
40402 鞍手町	11	0.8			0.9	
40421 桂川町	2	0.1			1.5	
40601 香春町	5	0.3			0.2	
40602 添田町	3	0.4			5.5	
40604 糸田町	1	0.1				
40605 川崎町	7	0.5			0.0	
40608 大任町	1	0.0				
40609 赤村	2	0.1			0.1	
40610 福智町	2	0.3				
北九州地域	868	74.2	490	29.7	15.3	
40100 北九州市	450	32.1	396	21.3	2.8	
40213 行橋市	103	13.8			0.6	
40214 豊前市	57	3.8			0.6	
40215 中間市	19	1.9	19	1.9		
40381 芦屋町	8	0.1				
40382 水巻町	7	1.1				
40383 岡垣町	17	2.5			9.7	
40384 遠賀町	33	2.7				
40621 苅田町	77	6.6	75	6.5	0.0	
40625 みやこ町	26	2.5			0.1	
40642 吉富町	11	0.6				
40646 上毛町	19	1.2			0.8	
40647 築上町	41	5.2			0.6	

出典 「農地の権利移動・借賃等調査」（農林水産部水田農業振興課）

注 数値は確定値である。

3. 2. 5. 農地法に基づく農地転用の許可・届出（転用目的別面積）

	合計							
	面積 (ha)	住宅	工鉱業	商業サービス等	その他の業務	植林	その他	
福岡県	274.0	123.0	8.4	26.0	94.1	4.0	18.6	
福岡地域	105.4	51.3	4.4	8.8	26.7	2.8	11.5	
40130 福岡市	22.1	10.6		2.2	6.9	0.0	2.3	
40217 筑紫野市	11.2	9.9			1.4			
40218 春日市	1.4	0.7			0.4		0.2	
40219 大野城市								
40220 宗像市	4.6	1.7		0.4	1.7	0.3	0.6	
40221 太宰府市	3.4	1.6	0.3	0.6	0.8	0.1		
40223 古賀市	3.9	1.5		0.3	2.0		0.0	
40224 福津市	4.5	2.8		0.9	0.8			
40228 朝倉市	14.2	3.8	1.8	1.1	4.0	1.3	2.2	
40230 糸島市	10.8	6.5		0.3	1.5		2.4	
40231 那珂川市	4.3	0.9		0.1	1.0		2.3	
40341 宇美町	3.7	1.2	2.3		0.2			
40342 篠栗町	2.9	2.3			0.6		0.0	
40343 志免町	1.5	0.7		0.4	0.3		0.0	
40344 須恵町	3.4	1.5		1.4	0.2		0.2	
40345 新宮町	1.5	0.4		0.4	0.7		0.0	
40348 久山町	0.8	0.4			0.5			
40349 粕屋町	2.3	0.8			1.5		0.0	
40447 筑前町	8.8	3.9		0.6	2.1	1.1	1.1	
40448 東峰村	0.0	0.0						
筑後地域	84.2	31.9	1.0	13.2	33.6	1.1	3.4	
40202 大牟田市	4.6	2.2			2.4			
40203 久留米市	24.1	12.4	0.2	0.5	9.1		1.9	
40207 柳川市	5.9	1.9	0.1	1.3	2.5			
40210 八女市	8.3	2.5		0.2	4.9	0.2	0.5	
40211 筑後市	7.4	2.7	0.3	0.3	3.8		0.2	
40212 大川市	2.3	0.7	0.1	0.9	0.6		0.0	
40216 小郡市	13.1	1.3	0.1	9.3	2.2		0.2	
40225 うきは市	5.4	1.6	0.3	0.3	2.4	0.8		
40229 みやま市	4.1	2.4		0.2	1.3		0.3	
40503 大刀洗町	3.6	2.5		0.2	0.8		0.1	
40522 大木町	0.8	0.5			0.3			
40544 広川町	4.6	1.1	0.0		3.2	0.2	0.1	
筑豊地域	28.8	8.9	2.0	2.0	14.2		1.7	
40204 直方市	5.9	2.7	1.8	0.1	1.2		0.0	
40205 飯塚市	6.3	3.9	0.1	0.8	1.5			
40206 田川市	1.4	0.8			0.6		0.0	
40226 宮若市	3.6	0.5		0.9	1.9		0.3	
40227 嘉麻市	5.0	0.1		0.1	4.2		0.6	
40401 小竹町	0.5	0.2			0.2		0.1	
40402 鞍手町	1.2	0.1			1.1			
40421 桂川町	0.6	0.2			0.4			
40601 香春町	1.5	0.0			1.5			
40602 添田町	0.4	0.0			0.4			
40604 糸田町	0.1	0.1			0.0			
40605 川崎町	1.5			0.1	0.8		0.6	
40608 大任町	0.0	0.0						
40609 赤村	0.2	0.1			0.0		0.1	
40610 福智町	0.6	0.3			0.3			
北九州地域	55.6	30.9	1.0	2.0	19.6	0.0	2.0	
40100 北九州市	26.6	16.6	0.3	1.3	7.6	0.0	0.7	
40213 行橋市	8.8	5.4			3.0		0.4	
40214 豊前市	2.9	1.4			1.3		0.1	
40215 中間市	1.9	0.9			0.9		0.1	
40381 芦屋町	0.7	0.6			0.1			
40382 水巻町	1.5	1.3			0.2			
40383 岡垣町	1.2	0.6			0.4		0.2	
40384 遠賀町	1.8	0.5		0.6	0.6		0.1	
40621 苅田町	4.2	1.5	0.6		1.8		0.3	
40625 みやこ町	2.4	0.4		0.1	1.8		0.1	
40642 吉富町	0.6	0.5			0.2			
40646 上毛町	1.2	0.6			0.5			
40647 築上町	1.7	0.5			1.2		0.0	

出典 「農地の権利移動・借賃等調査」（農林水産部水田農業振興課）

注 数値は速報値である。

3. 2. 6. 農地法に基づく農地転用の許可・届出（転用目的別面積）(H29)

	合計							
	面積 (ha)	住宅	工鉱業	商業サービス等	その他の業務	植林	その他	
福岡県	305.7	125.9	7.8	39.0	110.9	10.0	12.1	
福岡地域	111.8	45.2	3.5	16.1	39.7	4.0	3.4	
40130 福岡市	19.8	8.7	0.0	2.3	8.0	0.4	0.3	
40217 筑紫野市	5.2	2.9		0.5	1.8			
40218 春日市	0.6	0.4		0.1	0.1			
40219 大野城市	7.0	3.5		2.3	1.2		0.1	
40220 宗像市	6.4	2.4	0.2		3.7		0.0	
40221 太宰府市	2.2	1.2		0.1	0.9			
40223 古賀市	8.7	2.2	0.6	0.5	5.1	0.1	0.2	
40224 福津市	4.5	3.4		0.5	0.5		0.2	
40228 朝倉市	14.2	3.1	0.3	6.2	3.3	1.2	0.1	
40230 糸島市	19.4	7.5	1.9	0.5	7.9	1.3	0.2	
40231 那珂川市	2.3	0.8		0.7	0.5	0.1	0.1	
40341 宇美町	3.0	1.3		0.0	1.1		0.5	
40342 篠栗町	1.1	0.8			0.2			
40343 志免町	0.9	0.5		0.2	0.2			
40344 須恵町	3.9	1.2	0.4	1.4	0.7		0.3	
40345 新宮町	2.8	0.4		0.6	0.2	0.4	1.4	
40348 久山町	3.3	0.8		0.1	2.4			
40349 粕屋町	3.4	2.2			1.2			
40447 筑前町	2.5	1.9		0.1	0.5			
40448 東峰村	0.6				0.2	0.4		
筑後地域	99.3	37.6	3.1	16.7	33.8	3.3	5.0	
40202 大牟田市	3.5	1.8		0.1	1.7			
40203 久留米市	28.4	14.3	0.0	1.1	10.4	1.8	0.9	
40207 柳川市	12.3	3.2		2.5	5.7		0.9	
40210 八女市	9.0	2.9	0.3	1.6	3.3	0.8		
40211 筑後市	10.9	6.9	0.1	0.6	1.6	0.5	1.2	
40212 大川市	3.2	0.5	0.2	1.3	1.3			
40216 小郡市	11.8	1.6		6.8	2.3		1.1	
40225 うきは市	2.6	0.7		0.3	1.4	0.1	0.0	
40229 みやま市	8.7	1.6	1.6	2.1	2.9	0.1	0.4	
40503 大刀洗町	3.6	1.6	0.8		1.2		0.0	
40522 大木町	1.1	0.8			0.4			
40544 広川町	4.2	1.7		0.3	1.7		0.5	
筑豊地域	20.4	9.2	0.0	2.2	7.1	1.3	0.6	
40204 直方市	4.1	2.6		0.7	0.8			
40205 飯塚市	7.9	3.8	0.0	1.0	1.7	1.3		
40206 田川市	2.1	1.0			1.1			
40226 宮若市	2.7	0.6		0.3	1.4		0.4	
40227 嘉麻市	0.6	0.1			0.4		0.1	
40401 小竹町	0.5	0.1		0.2	0.1			
40402 鞍手町	0.8	0.1			0.6		0.1	
40421 桂川町	0.1	0.1						
40601 香春町	0.3	0.2			0.1			
40602 添田町	0.4	0.1			0.3			
40604 糸田町	0.1				0.1			
40605 川崎町	0.5	0.1			0.3	0.0		
40608 大任町	0.0	0.0						
40609 赤村	0.1	0.1						
40610 福智町	0.3	0.2			0.0			
北九州地域	74.2	33.9	1.2	4.0	30.4	1.5	3.1	
40100 北九州市	32.1	15.2	0.2	0.8	15.0	0.5	0.5	
40213 行橋市	13.8	7.4		1.5	2.9	0.5	1.5	
40214 豊前市	3.8	1.6		0.3	1.0		0.9	
40215 中間市	1.9	0.9			1.1			
40381 芦屋町	0.1	0.1						
40382 水巻町	1.1	0.3			0.5	0.1	0.2	
40383 岡垣町	2.5	0.5	0.2	0.6	1.3			
40384 遠賀町	2.7	1.3	0.8		0.6			
40621 苅田町	6.6	4.1		0.5	2.0			
40625 みやこ町	2.5	0.4	0.1	0.2	1.9			
40642 吉富町	0.6	0.6						
40646 上毛町	1.2	0.6			0.5			
40647 築上町	5.2	1.0		0.1	3.6	0.4	0.0	

出典 「農地の権利移動・借賃等調査」（農林水産部水田農業振興課）

注 数値は確定値である。

3. 2. 7. 農業振興地域の整備に関する法律に基づく開発許可

	合計							
			土地の開墾		農用地間における用途の変更		その他	
	件数	面積 (ha)	件数	面積 (ha)	件数	面積 (ha)	件数	面積 (ha)
福岡県	2	0.9	1	0.1	0	0.0	1	0.8
福岡地域	0	0.0	0	0.0	0	0.0	0	0.0
40130 福岡市	0	0.0						
40217 筑紫野市	0	0.0						
40218 春日市	0	0.0						
40219 大野城市	0	0.0						
40220 宗像市	0	0.0						
40221 太宰府市	0	0.0						
40223 古賀市	0	0.0						
40224 福津市	0	0.0						
40228 朝倉市	0	0.0						
40230 糸島市	0	0.0						
40231 那珂川市	0	0.0						
40341 宇美町	0	0.0						
40342 篠栗町	0	0.0						
40343 志免町	0	0.0						
40344 須恵町	0	0.0						
40345 新宮町	0	0.0						
40348 久山町	0	0.0						
40349 粕屋町	0	0.0						
40447 筑前町	0	0.0						
40448 東峰村	0	0.0						
筑後地域	1	0.8	0	0.0	0	0.0	1	0.8
40202 大牟田市	0	0.0						
40203 久留米市	0	0.0						
40207 柳川市	0	0.0						
40210 八女市	0	0.0						
40211 筑後市	0	0.0						
40212 大川市	0	0.0						
40216 小郡市	0	0.0						
40225 うきは市	0	0.0						
40229 みやま市	0	0.0						
40503 大刀洗町	0	0.0						
40522 大木町	0	0.0						
40544 広川町	1	0.8					1	0.8
筑豊地域	0	0.0	0	0.0	0	0.0	0	0.0
40204 直方市	0	0.0						
40205 飯塚市	0	0.0						
40206 田川市	0	0.0						
40226 宮若市	0	0.0						
40227 嘉麻市	0	0.0						
40401 小竹町	0	0.0						
40402 鞍手町	0	0.0						
40421 桂川町	0	0.0						
40601 香春町	0	0.0						
40602 添田町	0	0.0						
40604 糸田町	0	0.0						
40605 川崎町	0	0.0						
40608 大任町	0	0.0						
40609 赤村	0	0.0						
40610 福智町	0	0.0						
北九州地域	1	0.1	1	0.1	0	0.0	0	0.0
40100 北九州市	1	0.1	1	0.1				
40213 行橋市	0	0.0						
40214 豊前市	0	0.0						
40215 中間市	0	0.0						
40381 芦屋町	0	0.0						
40382 水巻町	0	0.0						
40383 岡垣町	0	0.0						
40384 遠賀町	0	0.0						
40621 苅田町	0	0.0						
40625 みやこ町	0	0.0						
40642 吉富町	0	0.0						
40646 上毛町	0	0.0						
40647 築上町	0	0.0						

3. 2. 8. 森林法に基づく開発許可

	合計									
	住宅、別荘、工場、事業場		農用地		土石の採取		その他			
	件数	面積 (ha)	件数	面積 (ha)	件数	面積 (ha)	件数	面積 (ha)	件数	面積 (ha)
福岡県	32	93.4	19	74.0	0	0.0	12	16.1	1	3.3
福岡地域	17	31.0	12	26.8	0	0.0	5	4.2	0	0.0
40130 福岡市	2	-0.1	1	0.1			1	-0.2		
40217 筑紫野市	1	2.7	1	2.7						
40218 春日市	0	0.0								
40219 大野城市	0	0.0								
40220 宗像市	2	1.8	2	1.8						
40221 太宰府市	1	0.1					1	0.1		
40223 古賀市	0	0.0								
40224 福津市	0	0.0								
40228 朝倉市	3	2.3	2	2.2			1	0.1		
40230 糸島市	0	0.0								
40305 那珂川町	2	1.6	1	1.7			1	-0.1		
40341 宇美町	2	6.0	1	1.7			1	4.3		
40342 篠栗町	0	0.0								
40343 志免町	0	0.0								
40344 須恵町	0	0.0								
40345 新宮町	1	0.1	1	0.1						
40348 久山町	0	0.0								
40349 粕屋町	1	8.3	1	8.3						
40447 筑前町	1	5.1	1	5.1						
40448 東峰村	1	3.1	1	3.1						
筑後地域	2	1.0	1	0.8	0	0.0	1	0.2	0	0.0
40202 大牟田市	1	0.2					1	0.2		
40203 久留米市	0	0.0								
40207 柳川市	0	0.0								
40210 八女市	1	0.8	1	0.8						
40211 筑後市	0	0.0								
40212 大川市	0	0.0								
40216 小郡市	0	0.0								
40225 うきは市	0	0.0								
40229 みやま市	0	0.0								
40503 大刀洗町	0	0.0								
40522 大木町	0	0.0								
40544 広川町	0	0.0								
筑豊地域	5	25.5	3	24.4	0	0.0	2	1.1	0	0.0
40204 直方市	0	0.0								
40205 飯塚市	3	22.7	2	21.9			1	0.8		
40206 田川市	0	0.0								
40226 宮若市	1	2.5	1	2.5						
40227 嘉麻市	1	0.3					1	0.3		
40401 小竹町	0	0.0								
40402 鞍手町	0	0.0								
40421 桂川町	0	0.0								
40601 香春町	0	0.0								
40602 添田町	0	0.0								
40604 糸田町	0	0.0								
40605 川崎町	0	0.0								
40608 大任町	0	0.0								
40609 赤村	0	0.0								
40610 福智町	0	0.0								
北九州地域	8	35.9	3	22.0	0	0.0	4	10.6	1	3.3
40100 北九州市	2	4.8					1	1.5	1	3.3
40213 行橋市	0	0.0								
40214 豊前市	0	0.0								
40215 中間市	0	0.0								
40381 芦屋町	0	0.0								
40382 水巻町	0	0.0								
40383 岡垣町	2	3.0	2	3.0						
40384 遠賀町	0	0.0								
40621 苅田町	1	8.8					1	8.8		
40625 みやこ町	2	19.1	1	19.0			1	0.1		
40642 吉富町	0	0.0								
40646 上毛町	0	0.0								
40647 築上町	1	0.2					1	0.2		

出典 農林水産部農山漁村振興課の許可実績

注 平成30年度許可の実績（新規・変更）※マイナスの値は変更許可により面積が減少したもの

開発行為に係る森林面積を集計（開発区域の全体面積ではない）

許可制度の適用のない国等が行う開発行為を含む

3. 2. 9. 自然公園法・自然環境保全法に基づく許可・届出（地域別）

	合計					
			特別地域		普通地域	
	件数	面積 (ha)	件数	面積 (ha)	件数	面積 (ha)
福岡県	35	18.2	30	11.3	5	6.9
福岡地域	23	11.8	20	5.5	3	6.3
40130 福岡市	5	1.7	5	1.7		
40217 筑紫野市	0	0.0				
40218 春日市	0	0.0				
40219 大野城市	0	0.0				
40220 宗像市	1	1.4	1	1.4		
40221 太宰府市	0	0.0				
40223 古賀市	0	0.0				
40224 福津市	0	0.0				
40228 朝倉市	0	0.0				
40230 糸島市	12	2.5	11	2.0	1	0.5
40231 那珂川市	1	0.9			1	0.9
40341 宇美町	1	4.9			1	4.9
40342 篠栗町	0	0.0				
40343 志免町	0	0.0				
40344 須恵町	0	0.0				
40345 新宮町	0	0.0				
40348 久山町	0	0.0				
40349 粕屋町	0	0.0				
40447 筑前町	0	0.0				
40448 東峰村	3	0.4	3	0.4		
筑後地域	1	0.1	1	0.1	0	0.0
40202 大牟田市	0	0.0				
40203 久留米市	0	0.0				
40207 柳川市	0	0.0				
40210 八女市	1	0.1	1	0.1		
40211 筑後市	0	0.0				
40212 大川市	0	0.0				
40216 小郡市	0	0.0				
40225 うきは市	0	0.0				
40229 みやま市	0	0.0				
40503 大刀洗町	0	0.0				
40522 大木町	0	0.0				
40544 広川町	0	0.0				
筑豊地域	1	0.2	1	0.2	0	0.0
40204 直方市	0	0.0				
40205 飯塚市	0	0.0				
40206 田川市	0	0.0				
40226 宮若市	0	0.0				
40227 嘉麻市	0	0.0				
40401 小竹町	0	0.0				
40402 鞍手町	0	0.0				
40421 桂川町	0	0.0				
40601 香春町	0	0.0				
40602 添田町	1	0.2	1	0.2		
40604 糸田町	0	0.0				
40605 川崎町	0	0.0				
40608 大任町	0	0.0				
40609 赤村	0	0.0				
40610 福智町	0	0.0				
北九州地域	10	6.1	8	5.5	2	0.6
40100 北九州市	6	5.0	6	5.0		
40213 行橋市	0	0.0				
40214 豊前市	0	0.0				
40215 中間市	0	0.0				
40381 芦屋町	0	0.0				
40382 水巻町	0	0.0				
40383 岡垣町	0	0.0				
40384 遠賀町	0	0.0				
40621 苅田町	1	0.4			1	0.4
40625 みやこ町	2	0.5	1	0.3	1	0.2
40642 吉富町	0	0.0				
40646 上毛町	1	0.2	1	0.2		
40647 築上町	0	0.0				

出典 福岡県環境部自然環境課、各保健福祉環境事務所の整理簿

注 福岡県立自然公園条例、福岡県環境保全に関する条例に基づく許可・届出を含む

土地利用転換に関係しないものは除外している（例：動植物の採取、建築物の増改築、改修、仮設、ケーブル埋設、発掘）
小規模（500m2未満）の転換は除外している

3. 2. 10. 自然公園法・自然環境保全法に基づく許可・届出（転用目的別）

	合計													
	件数		面積(ha)		一般住宅・工場事業場用地		別荘・旅館・保養所		農用地の造成		レジャー施設（ゴルフ場を含む）		その他	
	件数	面積(ha)	件数	面積(ha)	件数	面積(ha)	件数	面積(ha)	件数	面積(ha)	件数	面積(ha)	件数	面積(ha)
福岡県	35	18.2	9	1.1	1	0.2	0	0.0	0	0.0	25	16.9		
福岡地域	23	11.8	9	1.1	1	0.2	0	0.0	0	0.0	13	10.5		
40130 福岡市	5	1.7									5	1.7		
40217 筑紫野市	0	0.0												
40218 春日市	0	0.0												
40219 大野城市	0	0.0												
40220 宗像市	1	1.4									1	1.4		
40221 太宰府市	0	0.0												
40223 古賀市	0	0.0												
40224 福津市	0	0.0												
40228 朝倉市	0	0.0												
40230 糸島市	12	2.5	9	1.1	1	0.2					2	1.2		
40231 那珂川市	1	0.9									1	0.9		
40341 宇美町	1	4.9									1	4.9		
40342 篠栗町	0	0.0												
40343 志免町	0	0.0												
40344 須恵町	0	0.0												
40345 新宮町	0	0.0												
40348 久山町	0	0.0												
40349 粕屋町	0	0.0												
40447 筑前町	0	0.0												
40448 東峰村	3	0.4									3	0.4		
筑後地域	1	0.1	0	0.0	0	0.0	0	0.0	0	0.0	1	0.1		
40202 大牟田市	0	0.0												
40203 久留米市	0	0.0												
40207 柳川市	0	0.0												
40210 八女市	1	0.1									1	0.1		
40211 筑後市	0	0.0												
40212 大川市	0	0.0												
40216 小郡市	0	0.0												
40225 うきは市	0	0.0												
40229 みやま市	0	0.0												
40503 大刀洗町	0	0.0												
40522 大木町	0	0.0												
40544 広川町	0	0.0												
筑豊地域	1	0.2	0	0.0	0	0.0	0	0.0	0	0.0	1	0.2		
40204 直方市	0	0.0												
40205 飯塚市	0	0.0												
40206 田川市	0	0.0												
40226 宮若市	0	0.0												
40227 嘉麻市	0	0.0												
40401 小竹町	0	0.0												
40402 鞍手町	0	0.0												
40421 桂川町	0	0.0												
40601 香春町	0	0.0												
40602 添田町	1	0.2									1	0.2		
40604 糸田町	0	0.0												
40605 川崎町	0	0.0												
40608 大任町	0	0.0												
40609 赤村	0	0.0												
40610 福智町	0	0.0												
北九州地域	10	6.1	0	0.0	0	0.0	0	0.0	0	0.0	10	6.1		
40100 北九州市	6	5.0									6	5.0		
40213 行橋市	0	0.0												
40214 豊前市	0	0.0												
40215 中間市	0	0.0												
40381 芦屋町	0	0.0												
40382 水巻町	0	0.0												
40383 岡垣町	0	0.0												
40384 遠賀町	0	0.0												
40621 苅田町	1	0.4									1	0.4		
40625 みやこ町	2	0.5									2	0.5		
40642 吉富町	0	0.0												
40646 上毛町	1	0.2									1	0.2		
40647 築上町	0	0.0												

出典 福岡県環境部自然環境課、各保健福祉環境事務所の整理簿

注 福岡県立自然公園条例、福岡県環境保全に関する条例に基づく許可・届出を含む

土地利用転換に関係しないものは除外している（例：動植物の採取、建築物の増改築、改修、仮設、ケーブル埋設、発掘）
小規模（500m2未満）の転換は除外している