

資料2

# 令和2年度荒廃森林整備事業の 実施状況

## 【箇所1】

- 場所：篠栗町 48林班161・164・169小班
- 樹種等：ヒノキ 59・62・64年生
- 整備面積：1.64ha
- 施業内容：強度間伐(1／2回目)、侵入竹伐採、  
作業路開設

# 森林整備の状況



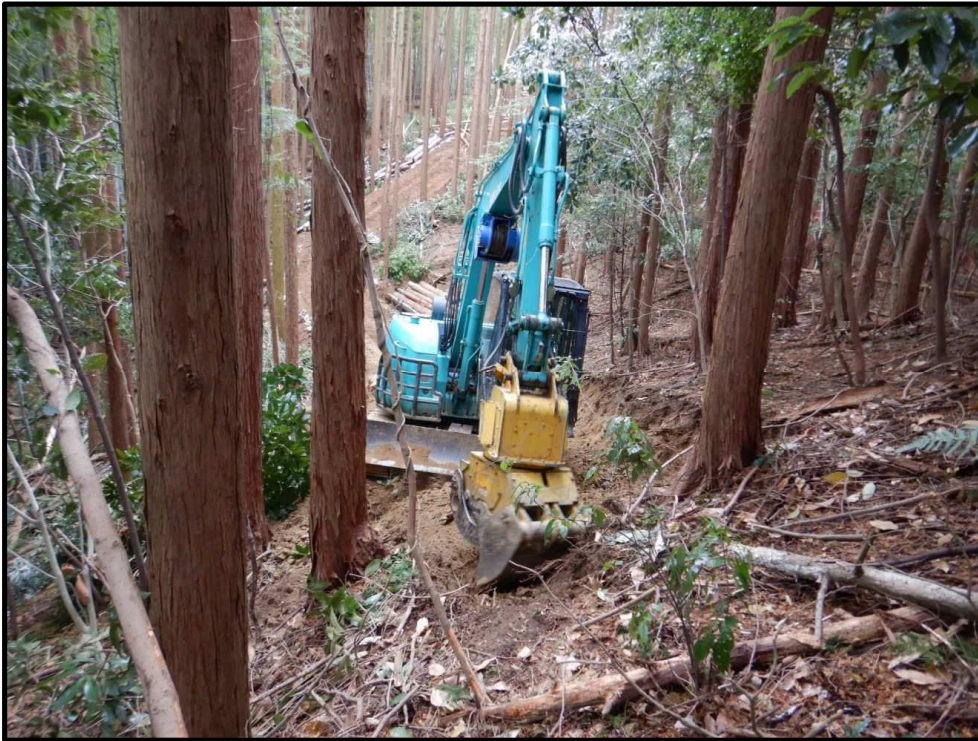
整備前



整備後



# 作業状況



作業道開設



伐採木の集材













## 【箇所2】

- 場所：篠栗町 52林班89小班
- 樹種等：スギ 62年生
- 整備面積：0.62ha
- 施業内容：強度間伐(完了)、侵入竹伐採



# 森林整備の状況



整備前



整備後



# 作業状況



伐倒



林内整理











