

福岡県 農業用ため池位置図 INDEX

40202
大牟田市

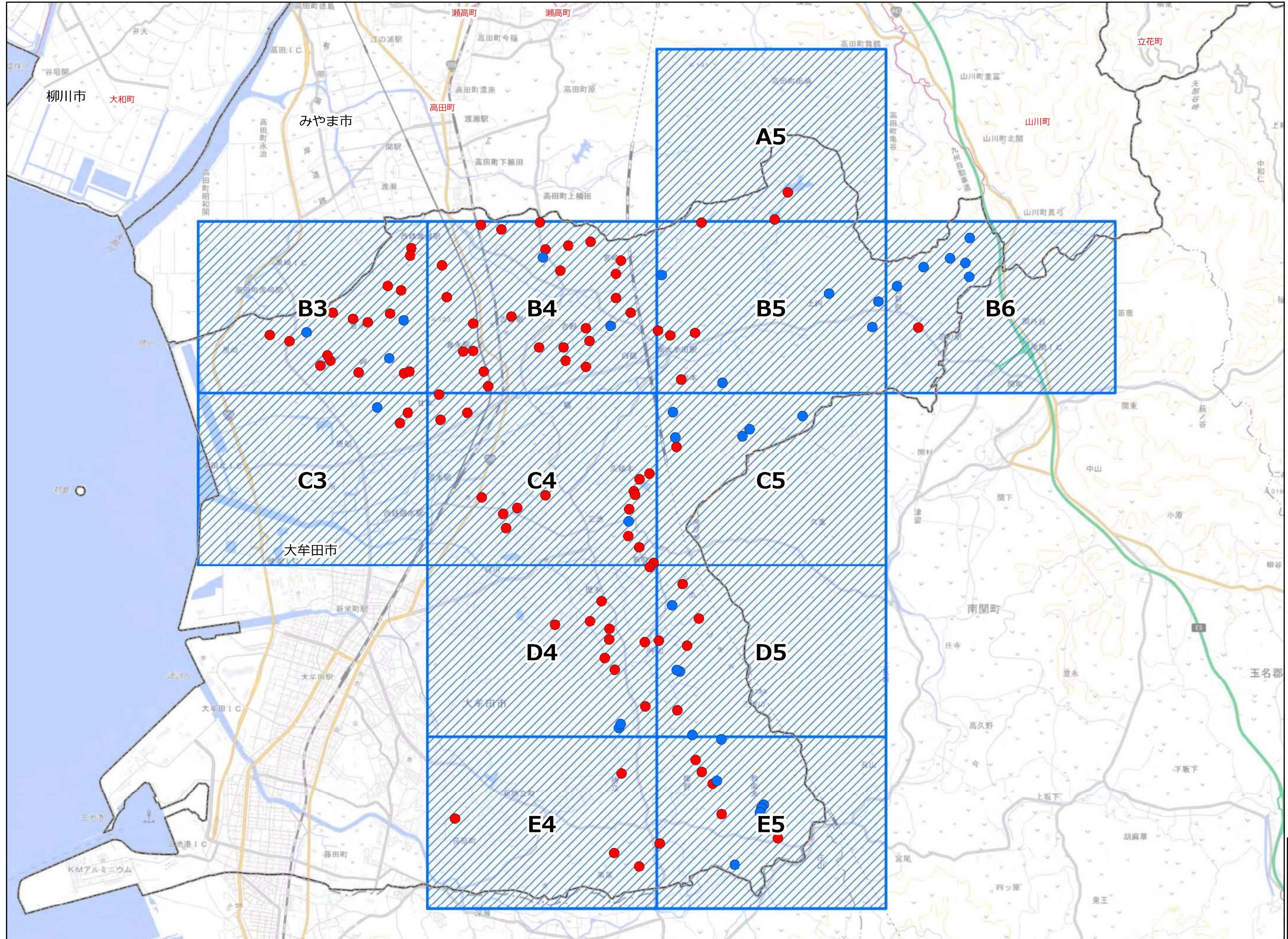


図 郭 数	12
農業用ため池数	128
防災重点農業用	93
その他農業用	35

「この地図は、国土地理院長の承認を得て、同院発行の電子地形図25000を複製したものである。(承認番号 令元情複、第537号)」

福岡県 農業用ため池 位置図

大牟田市 A5

1:10,000



● 防災重点農業用ため池
● その他農業用ため池
- - - 行政界

NO	コード番号	名称	総貯水量 (千m ³)	堤高 (m)	堤頂長 (m)
(1)	40202002	吉ヶ谷第一溜池	246.9	12.7	82.0
(2)	40202003	吉ヶ谷第二溜池	102.0	8.1	102.0



令和3年3月
水土里ネット福岡作成

【連絡先】

「この地図は、国土地理院長の承認を得て、同院発行の電子地形図25000を複製したものである。（承認番号 令元情複、第537号）」

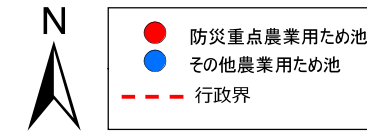
大牟田市 農林水産課 TEL : 0944-41-2754



福岡県 農業用ため池 位置図

大牟田市 B3

1:10,000



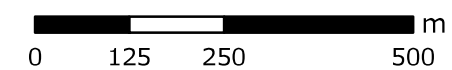
NO	コード番号	名称	総貯水量 (千m3)	堤高 (m)	堤頂長 (m)
(1)	40202021	鈴冷場溜池	16.5	4.5	45.0
(2)	40202022	秋丸溜池	16.0	7.5	80.0
(3)	40202024	西谷溜池	12.0	8.3	46.0
(4)	40202025	雲取溜池	17.0	7.6	21.0
(5)	40202031	鶯ヶ浦第二溜池	12.2	9.7	70.0
(6)	40202032	大浦溜池	18.0	3.9	70.0
(7)	40202033	貝川溜池	35.0	5.6	152.0
(8)	40202034	入道蔵溜池	10.0	3.4	35.0
(9)	40202035	浦田溜池	15.6	6.6	122.0
(10)	40202036	牟田溜池	7.0	6.2	54.0
(11)	40202094	羽佐古溜池	1.5	4.7	50.0
(12)	40202099	鶯ヶ浦第一溜池	3.0	6.0	60.0
(13)	40202101	館溜池	3.0	4.4	47.0
(14)	402293001	灰交池	35.3	7.5	168.0
(15)	402293002	吉谷池	8.0	9.3	37.0
(16)	402293003	黒岩池	5.3	4.8	35.0
(17)	40202023	東谷溜池	10.0	7.8	28.0
(18)	40202100	六ツ枝溜池	1.6	0.9	22.0
(19)	40202102	池頭溜池	1.5	4.7	38.0

令和3年3月 水土里ネット福岡作成

「この地図は、国土地理院長の承認を得て、同院発行の電子地形図25000を複製したものである。(承認番号 令元情複、第537号)」

【連絡先】

大牟田市 農林水産課 TEL : 0944-41-2754



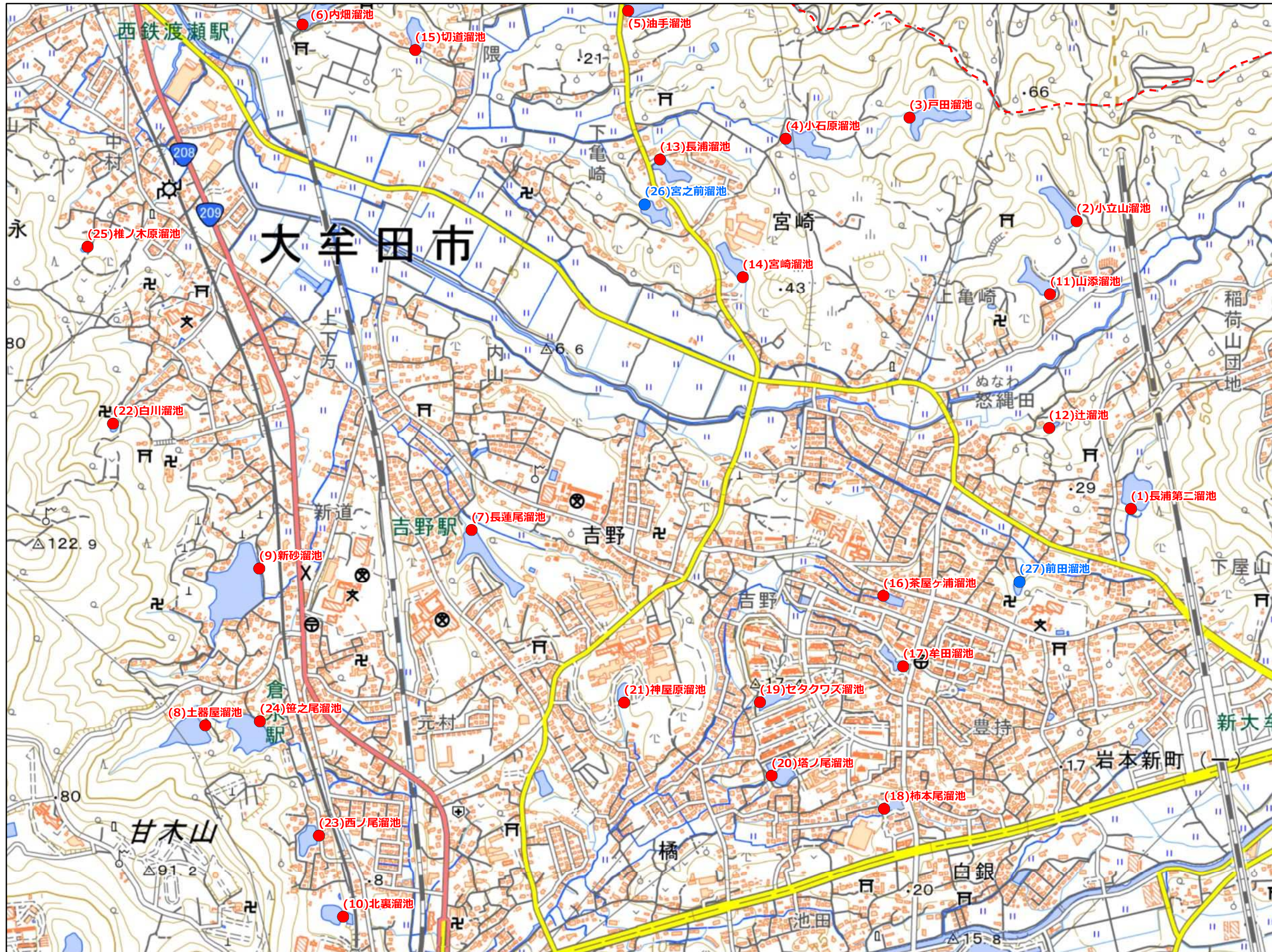
福岡県 農業用ため池 位置図

大牟田市 B4

1:10,000



- 防災重点農業用ため池
- その他農業用ため池
- - - 行政界



NO	コード番号	名称	総貯水量 (千m3)	堤高 (m)	堤頂長 (m)
(1)	402020007	長浦第二溜池	11.0	3.8	64.0
(2)	402020009	小立山溜池	10.5	5.4	45.0
(3)	402020010	戸田溜池	22.0	8.3	36.0
(4)	402020011	小石原溜池	9.0	4.7	50.0
(5)	402020012	油手溜池	5.0	2.1	53.0
(6)	402020014	内畑溜池	17.0	3.2	44.0
(7)	402020015	長連尾溜池	11.6	3.3	32.0
(8)	402020019	土器屋溜池	21.0	6.5	92.0
(9)	402020020	新砂溜池	50.0	8.4	244.0
(10)	402020026	北裏溜池	5.0	4.4	55.0
(11)	402020081	山添溜池	2.5	4.6	45.0
(12)	402020082	辻溜池	2.0	1.6	15.0
(13)	402020084	長浦溜池	4.0	3.4	43.0
(14)	402020085	宮崎溜池	4.5	3.4	27.0
(15)	402020086	切道溜池	2.4	3.1	33.0
(16)	402020088	茶屋ヶ浦溜池	1.0	1.8	18.0
(17)	402020089	牟田溜池	2.0	3.1	30.0
(18)	402020090	柿本尾溜池	1.8	2.7	31.0
(19)	402020091	セタクワズ溜池	2.1	5.4	68.0
(20)	402020092	塔ノ尾溜池	1.0	3.8	54.0
(21)	402020093	神屋原溜池	1.0	2.9	32.0
(22)	402020097	白川溜池	3.0	5.6	50.0
(23)	402020137	西ノ尾溜池	3.7	3.3	48.0
(24)	402020138	笹ノ尾溜池	11.1	3.6	48.0
(25)	402020142	椎ノ木原溜池	0.8	4.2	20.0
(26)	402020013	宮之前溜池	10.0	5.7	38.0
(27)	402020141	前田溜池	0.3	2.2	18.0

令和3年3月 水土里ネット福岡作成

【連絡先】

大牟田市 農林水産課 TEL : 0944-41-2754

「この地図は、国土地理院長の承認を得て、同院発行の電子地形図25000を複製したものである。（承認番号 令元情複、第537号）」



福岡県 農業用ため池 位置図

大牟田市 B5

1:10,000



● 防災重点農業用ため池
● その他農業用ため池
- - - 行政界



NO	コード番号	名称	総貯水量 (千m3)	堤高 (m)	堤頂長 (m)
(1)	402020006	森園溜池	11.8	6.7	50.0
(2)	402020008	巡礼淵溜池	124.0	8.6	75.0
(3)	402020073	芝尾溜池	2.1	3.9	49.0
(4)	402020077	兔田溜池	1.9	4.3	74.0
(5)	402020078	宮之左右溜池	4.0	4.1	30.0
(6)	402020001	堤ノ下溜池	12.0	6.9	100.0
(7)	402020069	二又溜池	0.6	3.9	23.0
(8)	402020071	烏ヶ平溜池	4.0	9.4	48.0
(9)	402020072	鳥越溜池	1.7	5.0	45.0
(10)	402020075	妙見谷溜池	1.2	3.1	32.0

令和3年3月 水土里ネット福岡作成

「この地図は、国土地理院長の承認を得て、同院発行の電子地形図25000を複製したものである。(承認番号 令元情複、第537号)」

【連絡先】

大牟田市 農林水産課 TEL : 0944-41-2754



福岡県 農業用ため池 位置図

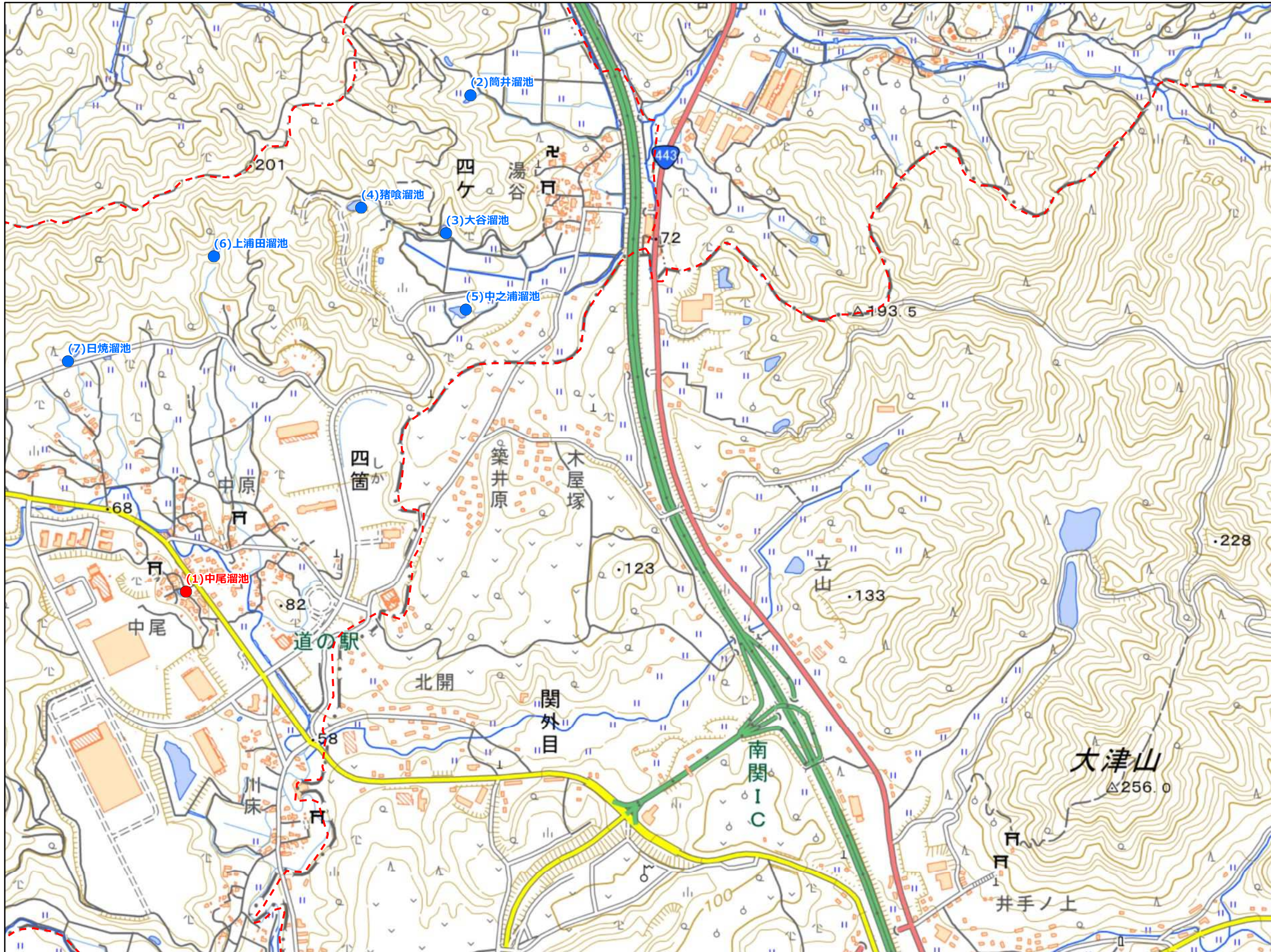
大牟田市 B6

1:10,000



● 防災重点農業用ため池
● その他農業用ため池
--- 行政界

NO	コード番号	名称	総貯水量 (千m ³)	堤高 (m)	堤頂長 (m)
(1)	40200070	中尾溜池	0.2	2.0	22.0
(2)	40200063	筒井溜池	1.5	5.5	26.0
(3)	40200064	大谷溜池	1.2	4.6	75.0
(4)	40200065	猪喰溜池	1.2	7.4	26.0
(5)	40200066	中之浦溜池	1.8	4.3	33.0
(6)	40200067	上浦田溜池	0.8	8.8	28.0
(7)	40200068	日焼溜池	0.8	3.7	28.0



令和3年3月 水土里ネット福岡作成

「この地図は、国土地理院長の承認を得て、同院発行の電子地形図25000を複製したものである。(承認番号 令元情複、第537号)」

【連絡先】

大牟田市 農林水産課 TEL : 0944-41-2754



福岡県 農業用ため池 位置図

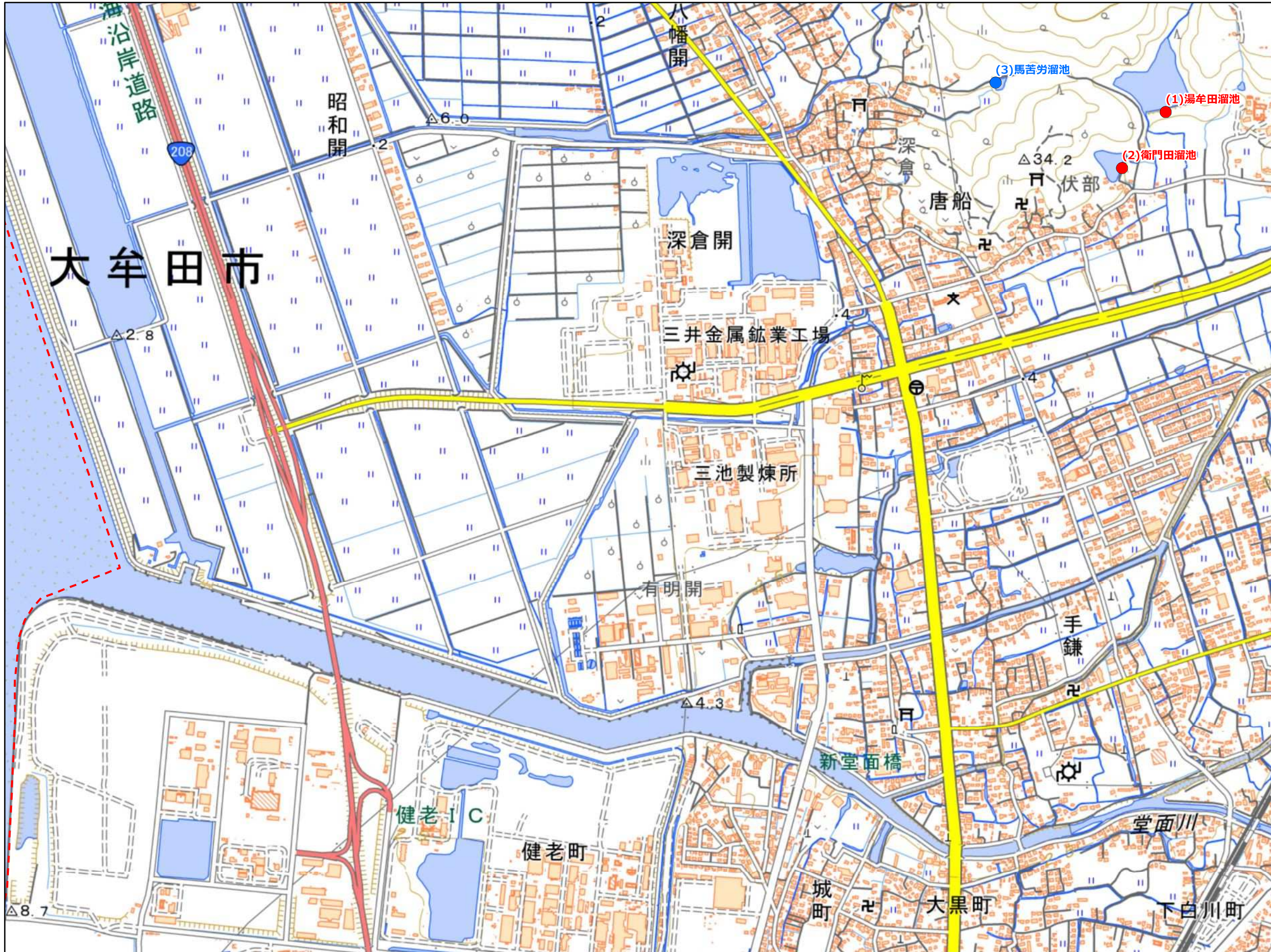
大牟田市 C3

1:10,000



- 防災重点農業用ため池
- その他農業用ため池
- - - 行政界

NO	コード番号	名称	総貯水量 (千m ³)	堤高 (m)	堤頂長 (m)
(1)	402020029	湯牟田溜池	39.0	6.0	124.0
(2)	402020030	衛門田溜池	17.0	7.0	75.0
(3)	402020103	馬苦劣溜池	0.7	3.4	20.0



令和3年3月 水土里ネット福岡作成

【連絡先】

大牟田市 農林水産課 TEL : 0944-41-2754

「この地図は、国土地理院長の承認を得て、同院発行の電子地形図25000を複製したものである。(承認番号 令元情復、第537号)」



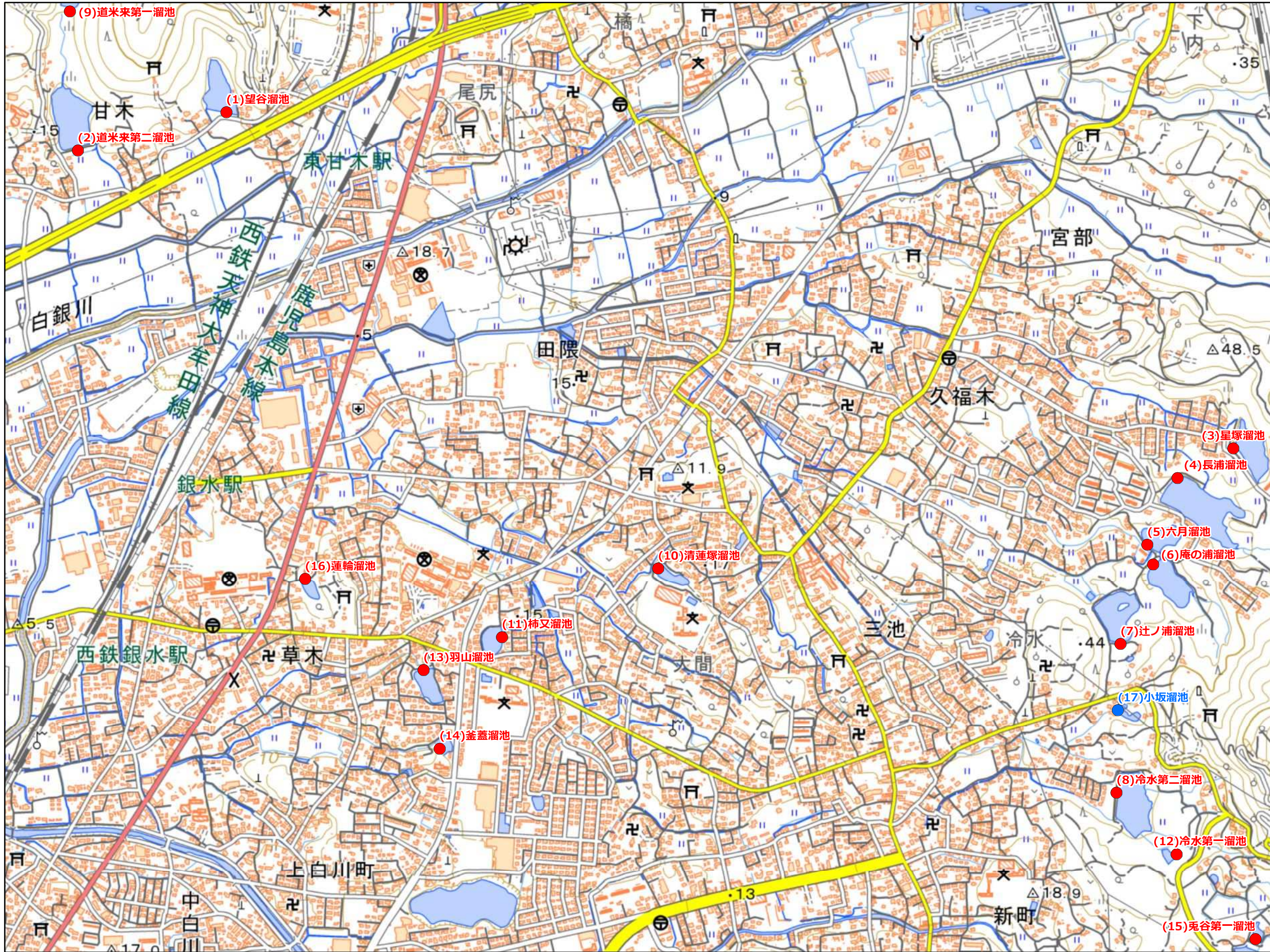
福岡県 農業用ため池 位置図

大牟田市 C4

1:10,000



- 防災重点農業用ため池
- その他農業用ため池
- - - 行政界



NO	コード番号	名称	総貯水量 (千m3)	堤高 (m)	堤頂長 (m)
(1)	40202027	望谷溜池	17.0	4.8	73.0
(2)	40202028	道米来第二溜池	14.0	5.1	97.0
(3)	40202038	星塚溜池	21.0	6.5	74.0
(4)	40202039	長浦溜池	29.0	9.3	133.0
(5)	40202040	六月溜池	8.7	6.0	74.0
(6)	40202041	庵の浦溜池	16.0	6.5	64.0
(7)	40202042	辻ノ浦溜池	15.0	5.5	100.0
(8)	40202044	冷水第二溜池	17.0	7.3	117.0
(9)	40202098	道米来第一溜池	2.0	5.0	38.0
(10)	40202105	清蓮塚溜池	2.9	3.6	41.0
(11)	40202106	柿又溜池	2.8	3.6	50.0
(12)	40202109	冷水第一溜池	3.0	5.0	34.0
(13)	40202111	羽山溜池	4.2	3.7	50.0
(14)	40202112	釜蓋溜池	1.2	2.9	35.0
(15)	40202118	兎谷第二溜池	3.0	3.0	45.0
(16)	40202139	運輸溜池	0.7	2.6	39.0
(17)	40202143	小坂溜池	0.3	1.6	30.0

令和3年3月 水土里ネット福岡作成

「この地図は、国土地理院長の承認を得て、同院発行の電子地形図25000を複製したものである。(承認番号 令元情復、第537号)」

【連絡先】

大牟田市 農林水産課 TEL : 0944-41-2754



福岡県 農業用ため池 位置図

大牟田市 C5

1:10,000



● 防災重点農業用ため池
● その他農業用ため池
- - - 行政界

NO	コード番号	名称	総貯水量 (千m3)	堤高 (m)	堤頂長 (m)
(1)	40200037	妙見溜池	37.0	8.0	125.0
(2)	40200004	焼石溜池	10.2	6.8	28.0
(3)	40200005	大平第二溜池	12.6	5.9	64.0
(4)	40200074	大平第一溜池	2.2	4.8	31.0
(5)	40200076	藤ヶ元溜池	3.3	3.3	59.0
(6)	40200104	新溜池	4.6	6.0	85.0



令和3年3月 水土里ネット福岡作成

【連絡先】

大牟田市 農林水産課 TEL: 0944-41-2754

「この地図は、国土地理院長の承認を得て、同院発行の電子地形図25000を複製したものである。(承認番号 令元情複、第537号)」



福岡県 農業用ため池 位置図

大牟田市 D4

1:10,000



● 防災重点農業用ため池
● その他農業用ため池
- - - 行政界



NO	コード番号	名称	総貯水量 (千m3)	堤高 (m)	堤頂長 (m)
(1)	402020045	兎谷第二溜池	12.0	5.3	100.0
(2)	402020049	梨ノ木谷溜池	15.4	5.2	62.0
(3)	402020051	米の山溜池	5.7	3.6	29.0
(4)	402020053	小野溜池	104.0	7.1	108.0
(5)	402020055	南井空第二溜池	14.4	7.0	52.0
(6)	402020056	南井空第三溜池	15.0	8.5	80.0
(7)	402020115	堂之浦第一溜池	4.6	5.4	42.0
(8)	402020116	堂之浦第二溜池	4.8	4.7	30.0
(9)	402020117	堂之浦第三溜池	3.5	5.7	36.0
(10)	402020123	柳之浦溜池	4.2	4.7	42.0
(11)	402020124	ドウメキ第一溜池	1.0	0.8	27.0
(12)	402020125	ドウメキ第二溜池	1.5	4.3	35.0

令和3年3月 水土里ネット福岡作成

「この地図は、国土地理院長の承認を得て、同院発行の電子地形図25000を複製したものである。(承認番号 令元情複、第537号)」

【連絡先】

大牟田市 農林水産課 TEL : 0944-41-2754



福岡県 農業用ため池 位置図

大牟田市 D5

1:10,000



● 防災重点農業用ため池
● その他農業用ため池
- - - 行政界

NO	コード番号	名称	総貯水量 (千m ³)	堤高 (m)	堤頂長 (m)
(1)	402020046	冷汁溜池	13.0	7.6	90.0
(2)	402020047	立石溜池	12.0	8.3	52.0
(3)	402020048	谷ノ浦溜池	5.0	4.7	85.0
(4)	402020050	高ノ平第二溜池	8.0	12.9	42.0
(5)	402020120	前丁第一溜池	1.0	1.9	28.0
(6)	402020119	藪田溜池	2.0	3.3	52.0
(7)	402020121	砂原第一溜池	0.1	2.5	11.0
(8)	402020122	砂原第二溜池	0.4	4.5	11.0
(9)	402020126	高ノ平第一溜池	1.8	5.5	70.0



令和3年3月 水土里ネット福岡作成

「この地図は、国土地理院長の承認を得て、同院発行の電子地形図25000を複製したものである。(承認番号 令元情複、第537号)」

【連絡先】

大牟田市 農林水産課 TEL : 0944-41-2754



福岡県 農業用ため池 位置図

大牟田市 E4

1:10,000



- 防災重点農業用ため池
- その他農業用ため池
- - - 行政界

NO	コード番号	名称	総貯水量 (千m ³)	堤高 (m)	堤頂長 (m)
(1)	402020061	宮之下溜池	60.0	4.4	41.0
(2)	402020062	池之平溜池	5.0	3.0	36.0
(3)	402020140	東谷溜池	7.7	4.5	60.0
(4)	402020144	西ノ山溜池	1.7	3.4	22.5



令和3年3月 水土里ネット福岡作成

【連絡先】

大牟田市 農林水産課 TEL : 0944-41-2754

「この地図は、国土地理院長の承認を得て、同院発行の電子地形図25000を複製したものである。(承認番号 令元情復、第537号)」



福岡県 農業用ため池 位置図

大牟田市 E5

1:10,000

● 防災重点農業用ため池
● その他農業用ため池
--- 行政界



NO	コード番号	名称	総貯水量 (千m3)	堤高 (m)	堤頂長 (m)
(1)	402020058	鳴川第二溜池	7.5	7.3	35.0
(2)	402020060	嶽第二溜池	11.0	7.1	28.0
(3)	402020127	鳴川第三溜池	2.0	7.0	24.0
(4)	402020129	吉ヶ浦溜池	2.5	4.1	86.0
(5)	402020130	石坂溜池	4.6	3.8	54.0
(6)	402020135	丸山溜池	4.5	5.7	53.0
(7)	402020057	鳴川第一溜池	5.0	5.2	70.0
(8)	402020128	嶽第一溜池	2.0	6.3	25.0
(9)	402020132	浦田第一溜池	0.8	9.2	28.0
(10)	402020133	浦田第二溜池	1.0	6.8	25.0
(11)	402020134	浦田第三溜池	4.0	6.9	30.0
(12)	402020136	重手溜池	2.0	4.3	23.0

令和3年3月 水土里ネット福岡作成

「この地図は、国土地理院長の承認を得て、同院発行の電子地形図25000を複製したものである。(承認番号 令元情複、第537号)」

【連絡先】

大牟田市 農林水産課 TEL : 0944-41-2754

