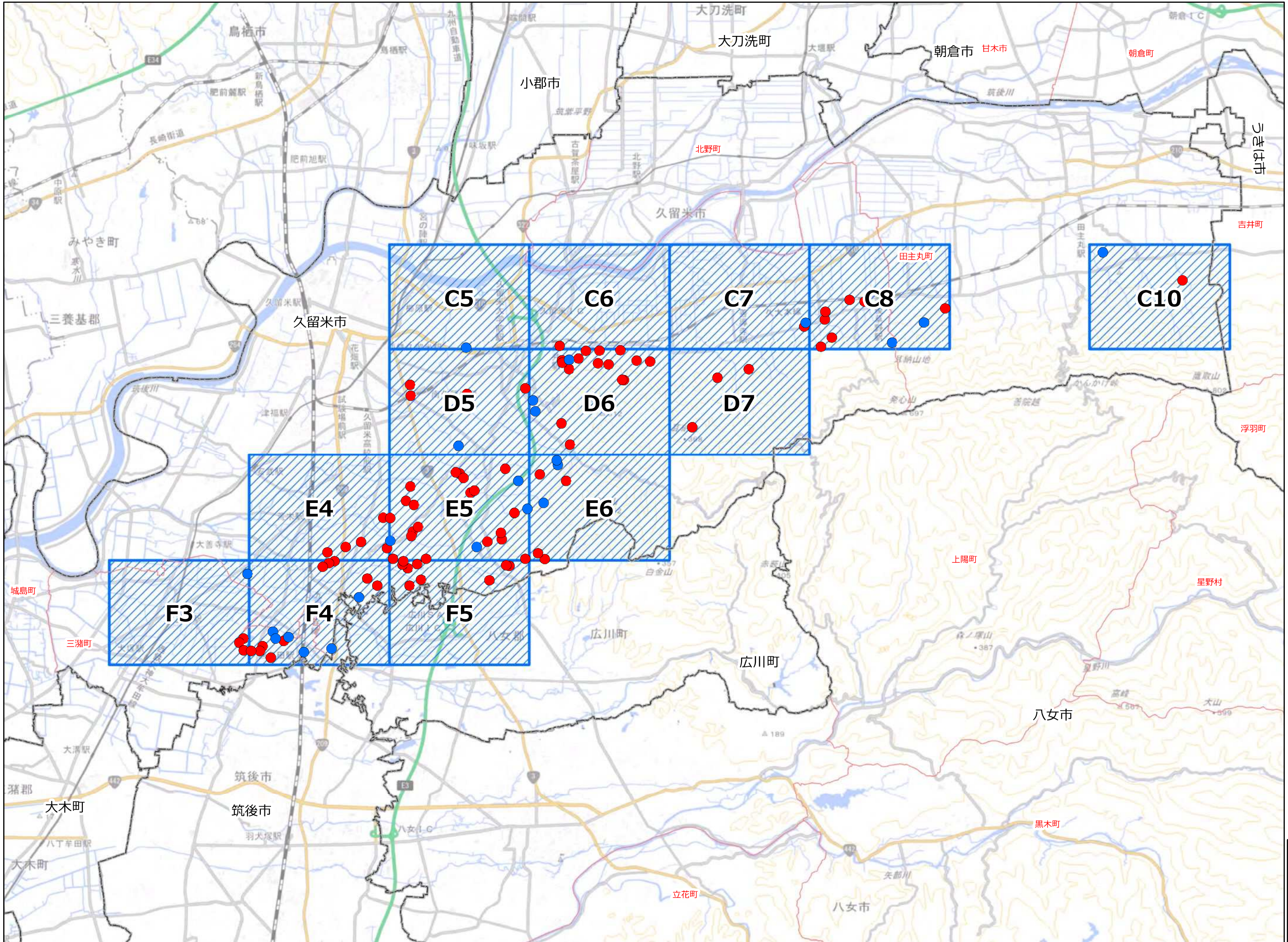


# 福岡県 農業用ため池位置図 INDEX

40203  
久留米市



|         |     |
|---------|-----|
| 図 郭 数   | 14  |
| 農業用ため池数 | 106 |
| 防災重点農業用 | 83  |
| その他農業用  | 23  |

「この地図は、国土地理院長の承認を得て、同院発行の電子地形図25000を複製したものである。(承認番号 令元情複、第537号)」

# 福岡県 農業用ため池 位置図

久留米市 C10

1:10,000



● 防災重点農業用ため池  
● その他農業用ため池  
- - - 行政界

| NO  | コード番号     | 名称    | 総貯水量<br>(千m3) | 堤高<br>(m) | 堤頂長<br>(m) |
|-----|-----------|-------|---------------|-----------|------------|
| (1) | 402031003 | 森部ため池 | 2.6           | 3.3       | 75.0       |
| (2) | 402031002 | 二田ため池 | 5.0           | 5.1       | 170.0      |

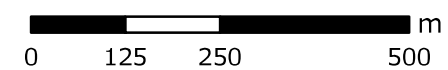


令和3年3月  
水土里ネット福岡作成

「この地図は、国土地理院長の承認を得て、同院発行の電子地形図25000を複製したものである。(承認番号 令元情復、第537号)」

【連絡先】

久留米市 農村森林整備課 TEL : 0942-30-9166



# 福岡県 農業用ため池 位置図

久留米市 C5

1:10,000



● 防災重点農業用ため池  
● その他農業用ため池  
- - - 行政界

| NO  | コード番号     | 名称    | 総貯水量<br>(千m <sup>3</sup> ) | 堤高<br>(m) | 堤頂長<br>(m) |
|-----|-----------|-------|----------------------------|-----------|------------|
| (1) | 402032033 | 風祭ため池 | 1.4                        | 0.0       | 32.0       |

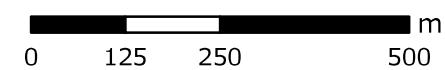


令和3年3月 水土里ネット福岡作成

「この地図は、国土地理院長の承認を得て、同院発行の電子地形図25000を複製したものである。(承認番号 令元情復、第537号)」

【連絡先】

久留米市 農村森林整備課 TEL: 0942-30-9166



# 福岡県 農業用ため池 位置図

久留米市 C6

1:10,000



- 防災重点農業用ため池
- その他農業用ため池
- - - 行政界

| NO  | コード番号     | 名称    | 総貯水量<br>(千m <sup>3</sup> ) | 堤高<br>(m) | 堤頂長<br>(m) |
|-----|-----------|-------|----------------------------|-----------|------------|
| (1) | 402030019 | 塚本ため池 | 4.6                        | 5.1       | 51.0       |

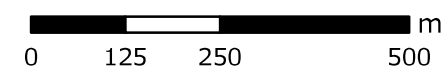


令和3年3月 水土里ネット福岡作成

「この地図は、国土地理院長の承認を得て、同院発行の電子地形図25000を複製したものである。（承認番号 令元情復、第537号）」

【連絡先】

久留米市 農村森林整備課 TEL : 0942-30-9166



# 福岡県 農業用ため池 位置図

久留米市 C7

1:10,000



● 防災重点農業用ため池  
● その他農業用ため池  
- - - 行政界

| NO  | コード番号     | 名称    | 総貯水量<br>(千m3) | 堤高<br>(m) | 堤頂長<br>(m) |
|-----|-----------|-------|---------------|-----------|------------|
| (1) | 402030006 | 吉木上の堤 | 3.7           | 4.0       | 101.5      |
| (2) | 402030005 | 吉木下の堤 | 8.5           | 4.5       | 183.3      |

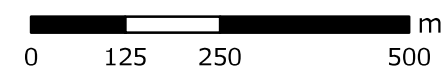


令和3年3月 水土里ネット福岡作成

「この地図は、国土地理院長の承認を得て、同院発行の電子地形図25000を複製したものである。(承認番号 令元情複、第537号)」

【連絡先】

久留米市 農村森林整備課 TEL: 0942-30-9166



# 福岡県 農業用ため池 位置図

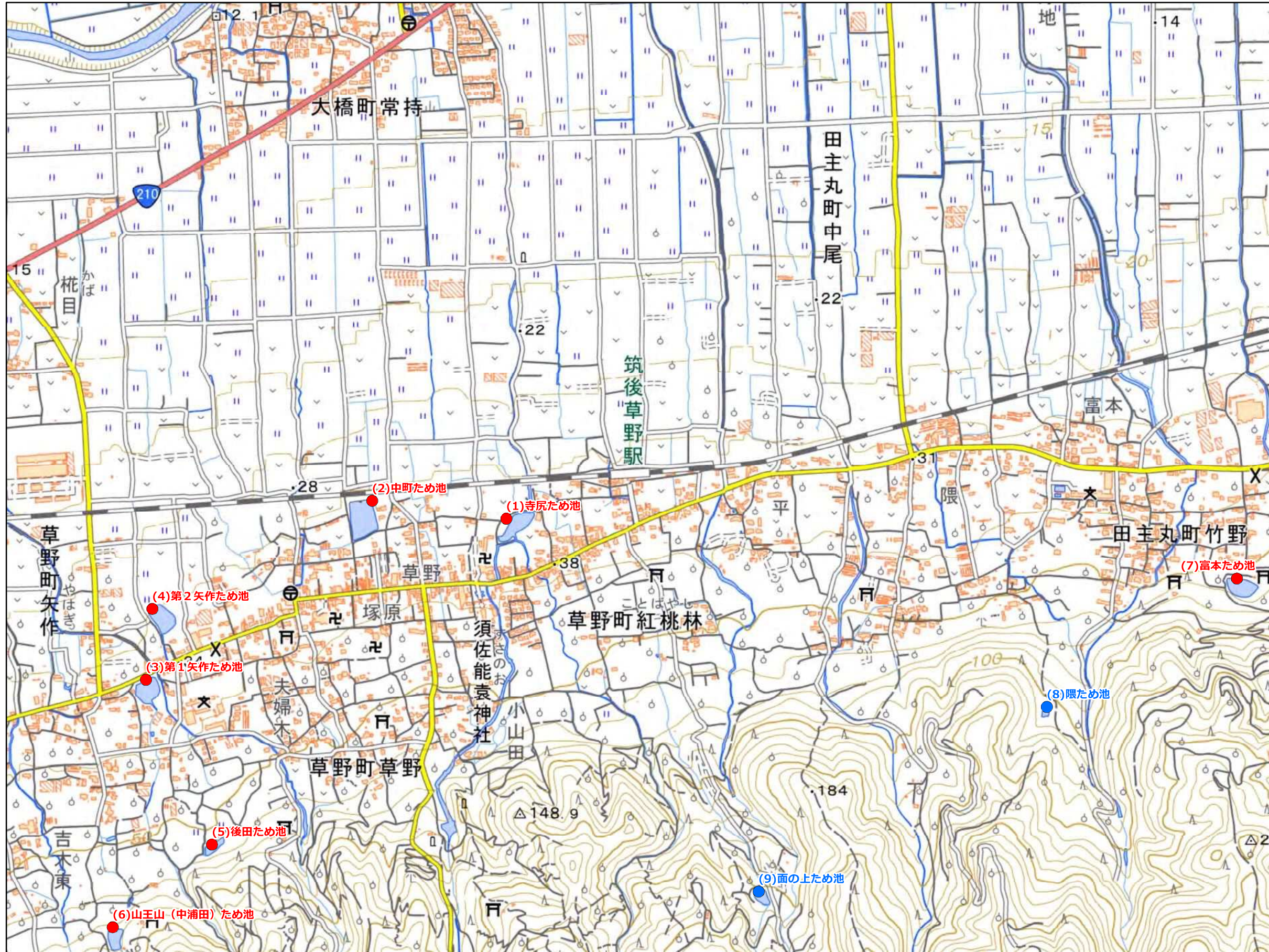
久留米市 C8

1:10,000



● 防災重点農業用ため池  
● その他農業用ため池  
- - - 行政界

| NO  | コード番号     | 名称          | 総貯水量<br>(千m3) | 堤高<br>(m) | 堤頂長<br>(m) |
|-----|-----------|-------------|---------------|-----------|------------|
| (1) | 402030001 | 寺尻ため池       | 4.1           | 6.0       | 104.0      |
| (2) | 402030002 | 中町ため池       | 10.5          | 4.3       | 190.0      |
| (3) | 402030003 | 第1矢作ため池     | 4.2           | 4.6       | 67.0       |
| (4) | 402030004 | 第2矢作ため池     | 5.4           | 4.5       | 170.0      |
| (5) | 402030070 | 後田ため池       | 1.3           | 3.9       | 75.0       |
| (6) | 402030071 | 山王山(中浦田)ため池 | 4.7           | 7.6       | 105.0      |
| (7) | 402031001 | 富本ため池       | 13.6          | 6.4       | 114.0      |
| (8) | 402032026 | 隈ため池        | 1.2           | 4.8       | 76.8       |
| (9) | 402032030 | 面の上ため池      | 1.3           | 4.7       | 102.8      |

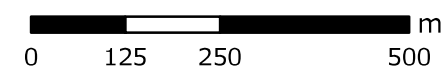


令和3年3月  
水土里ネット福岡作成

「この地図は、国土地理院長の承認を得て、同院発行の電子地形図25000を複製したものである。(承認番号 令元情複、第537号)」

【連絡先】

久留米市 農村森林整備課 TEL: 0942-30-9166



# 福岡県 農業用ため池 位置図

久留米市 D5

1:10,000



- 防災重点農業用ため池
- その他農業用ため池
- - - 行政界

| NO  | コード番号     | 名称     | 総貯水量<br>(千m3) | 堤高<br>(m) | 堤頂長<br>(m) |
|-----|-----------|--------|---------------|-----------|------------|
| (1) | 402030025 | 堂女木ため池 | 15.1          | 3.5       | 56.2       |
| (2) | 402030079 | 足形ため池  | 1.9           | 4.0       | 30.0       |
| (3) | 402032010 | 正源寺ため池 | 19.5          | 4.6       | 78.8       |
| (4) | 402032011 | 愛宕ため池  | 14.7          | 5.6       | 62.5       |
| (5) | 402032022 | 名入ため池  | 0.2           | 0.0       | 10.8       |

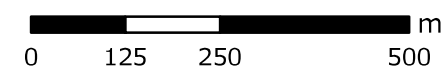


令和3年3月 水土里ネット福岡作成

「この地図は、国土地理院長の承認を得て、同院発行の電子地形図25000を複製したものである。(承認番号 令元情複、第537号)」

【連絡先】

久留米市 農村森林整備課 TEL: 0942-30-9166



# 福岡県 農業用ため池 位置図

久留米市 D6

1:10,000

● 防災重点農業用ため池  
● その他農業用ため池  
--- 行政界



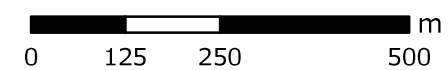
| NO   | コード番号     | 名称         | 総貯水量<br>(千m3) | 堤高<br>(m) | 堤頂長<br>(m) |
|------|-----------|------------|---------------|-----------|------------|
| (1)  | 402030009 | 浦畑ため池      | 7.6           | 4.7       | 81.4       |
| (2)  | 402030010 | 夫婦堤(東)     | 12.5          | 9.4       | 93.0       |
| (3)  | 402030011 | 大浦ため池      | 5.8           | 7.9       | 70.0       |
| (4)  | 402030012 | 神ノ園ため池     | 9.0           | 4.9       | 40.0       |
| (5)  | 402030013 | 蓮華寺ため池     | 10.5          | 5.8       | 100.0      |
| (6)  | 402030014 | 浦田ため池(長園池) | 10.4          | 6.1       | 87.0       |
| (7)  | 402030015 | 王子ため池      | 6.9           | 4.9       | 49.0       |
| (8)  | 402030027 | 井堀ため池      | 3.8           | 4.7       | 42.0       |
| (9)  | 402030074 | サイムため池     | 2.5           | 4.0       | 25.0       |
| (10) | 402030075 | 夫婦堤(西)     | 3.7           | 6.4       | 68.0       |
| (11) | 402030076 | 前田ため池      | 2.6           | 4.2       | 97.0       |
| (12) | 402030077 | 大裏ため池      | 1.1           | 3.7       | 12.0       |
| (13) | 402032009 | 二子池(下)     | 1.2           | 3.7       | 13.3       |
| (14) | 402032016 | 二子池(上)     | 4.6           | 5.6       | 24.3       |
| (15) | 402032019 | 一木谷ため池     | 1.6           | 4.0       | 41.5       |
| (16) | 402032017 | 宗崎2号       | 0.1           | 0.0       | 26.0       |
| (17) | 402032018 | 宗崎1号       | 0.1           | 0.0       | 13.2       |
| (18) | 402032031 | 王子3号       | 0.3           | 0.0       | 9.5        |

令和3年3月 水土里ネット福岡作成

「この地図は、国土地理院長の承認を得て、同院発行の電子地形図25000を複製したものである。(承認番号 令元情複、第537号)」

【連絡先】

久留米市 農村森林整備課 TEL: 0942-30-9166





# 福岡県 農業用ため池 位置図

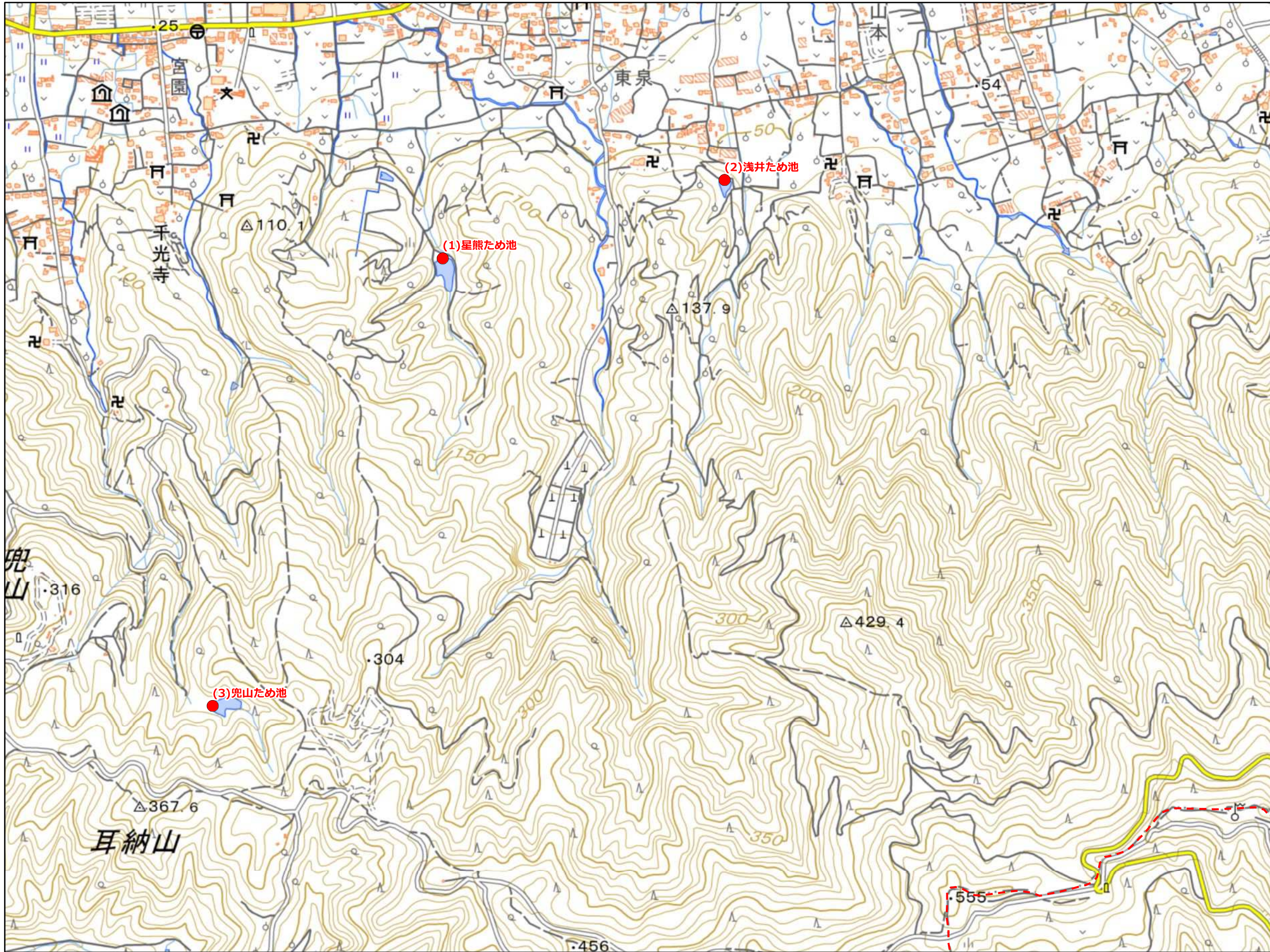
久留米市 D7

1:10,000



● 防災重点農業用ため池  
● その他農業用ため池  
- - - 行政界

| NO  | コード番号     | 名称    | 総貯水量<br>(千m3) | 堤高<br>(m) | 堤頂長<br>(m) |
|-----|-----------|-------|---------------|-----------|------------|
| (1) | 402030007 | 星熊ため池 | 9.2           | 7.6       | 43.5       |
| (2) | 402030072 | 浅井ため池 | 3.0           | 6.0       | 61.0       |
| (3) | 402032008 | 兜山ため池 | 37.6          | 13.4      | 57.7       |

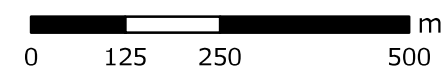


令和3年3月  
水土里ネット福岡作成

「この地図は、国土地理院長の承認を得て、同院発行の電子地形図25000を複製したものである。(承認番号 令元情復、第537号)」

【連絡先】

久留米市 農村森林整備課 TEL : 0942-30-9166



# 福岡県 農業用ため池 位置図

久留米市 E4

1:10,000



● 防災重点農業用ため池  
● その他農業用ため池  
- - - 行政界

| NO  | コード番号     | 名称      | 総貯水量<br>(千m <sup>3</sup> ) | 堤高<br>(m) | 堤頂長<br>(m) |
|-----|-----------|---------|----------------------------|-----------|------------|
| (1) | 402030054 | 板橋ため池   | 22.4                       | 6.8       | 85.0       |
| (2) | 402030056 | ムルガ(下)池 | 18.3                       | 4.8       | 96.0       |
| (3) | 402030057 | 東林寺池    | 23.4                       | 4.0       | 70.5       |
| (4) | 402030058 | 車路ため池   | 27.8                       | 4.5       | 106.0      |
| (5) | 402032013 | 山の内池    | 9.6                        | 3.7       | 76.0       |

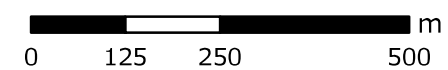


令和3年3月  
水土里ネット福岡作成

「この地図は、国土地理院長の承認を得て、同院発行の電子地形図25000を複製したものである。(承認番号 令元情複、第537号)」

【連絡先】

久留米市 農村森林整備課 TEL: 0942-30-9166



# 福岡県 農業用ため池 位置図

久留米市 E5

1:10,000



● 防災重点農業用ため池  
● その他農業用ため池  
- - - 行政界



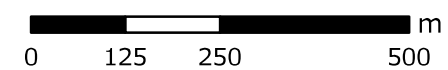
| NO   | コード番号     | 名称        | 総貯水量 (千m3) | 堤高 (m) | 堤頂長 (m) |
|------|-----------|-----------|------------|--------|---------|
| (1)  | 402030033 | 鷹月ため池     | 4.0        | 3.8    | 55.2    |
| (2)  | 402030037 | 北床池       | 23.0       | 9.6    | 30.5    |
| (3)  | 402030038 | 甲塚池       | 22.4       | 7.4    | 84.9    |
| (4)  | 402030040 | カリマタ池     | 14.9       | 6.0    | 82.0    |
| (5)  | 402030041 | ジクソ池      | 13.0       | 7.6    | 16.5    |
| (6)  | 402030042 | 池田三段(中)池  | 17.0       | 5.6    | 98.0    |
| (7)  | 402030043 | 池田三段(下)池  | 23.5       | 6.0    | 152.0   |
| (8)  | 402030044 | 池田三段(上)池  | 11.6       | 4.5    | 37.0    |
| (9)  | 402030047 | 中屋ため池     | 12.3       | 6.3    | 42.0    |
| (10) | 402030048 | 柳瀬ため池     | 9.4        | 5.3    | 39.0    |
| (11) | 402030050 | 松葉諏訪(下)池  | 51.7       | 7.5    | 94.0    |
| (12) | 402030052 | 中尾山三段(中)池 | 15.9       | 6.4    | 70.0    |
| (13) | 402030053 | 中尾山三段(下)池 | 11.9       | 5.1    | 88.9    |
| (14) | 402030055 | ムルガ(上)池   | 21.6       | 5.4    | 157.0   |
| (15) | 402030084 | 猪の口池      | 3.5        | 5.3    | 21.0    |
| (16) | 402030091 | 杉谷池       | 3.0        | 4.2    | 31.0    |
| (17) | 402030093 | 中尾山三段(上)池 | 4.4        | 4.2    | 60.0    |
| (18) | 402030095 | 宮の谷池      | 5.1        | 4.8    | 30.5    |
| (19) | 402030107 | 松葉諏訪(上)池  | 24.6       | 5.3    | 97.0    |
| (20) | 402032024 | 亀ノ甲池      | 1.6        | 2.4    | 24.7    |
| (21) | 402030039 | 長谷池       | 4.3        | 3.2    | 21.8    |
| (22) | 402030094 | 新堤        | 3.2        | 3.2    | 89.0    |
| (23) | 402032021 | 三十池       | 1.0        | 3.0    | 12.5    |
| (24) | 402032023 | 内野ため池     | 2.2        | 0.0    | 11.0    |

令和3年3月 水土里ネット福岡作成

「この地図は、国土地理院長の承認を得て、同院発行の電子地形図25000を複製したものである。(承認番号 令元情複、第537号)」

【連絡先】

久留米市 農村森林整備課 TEL : 0942-30-9166



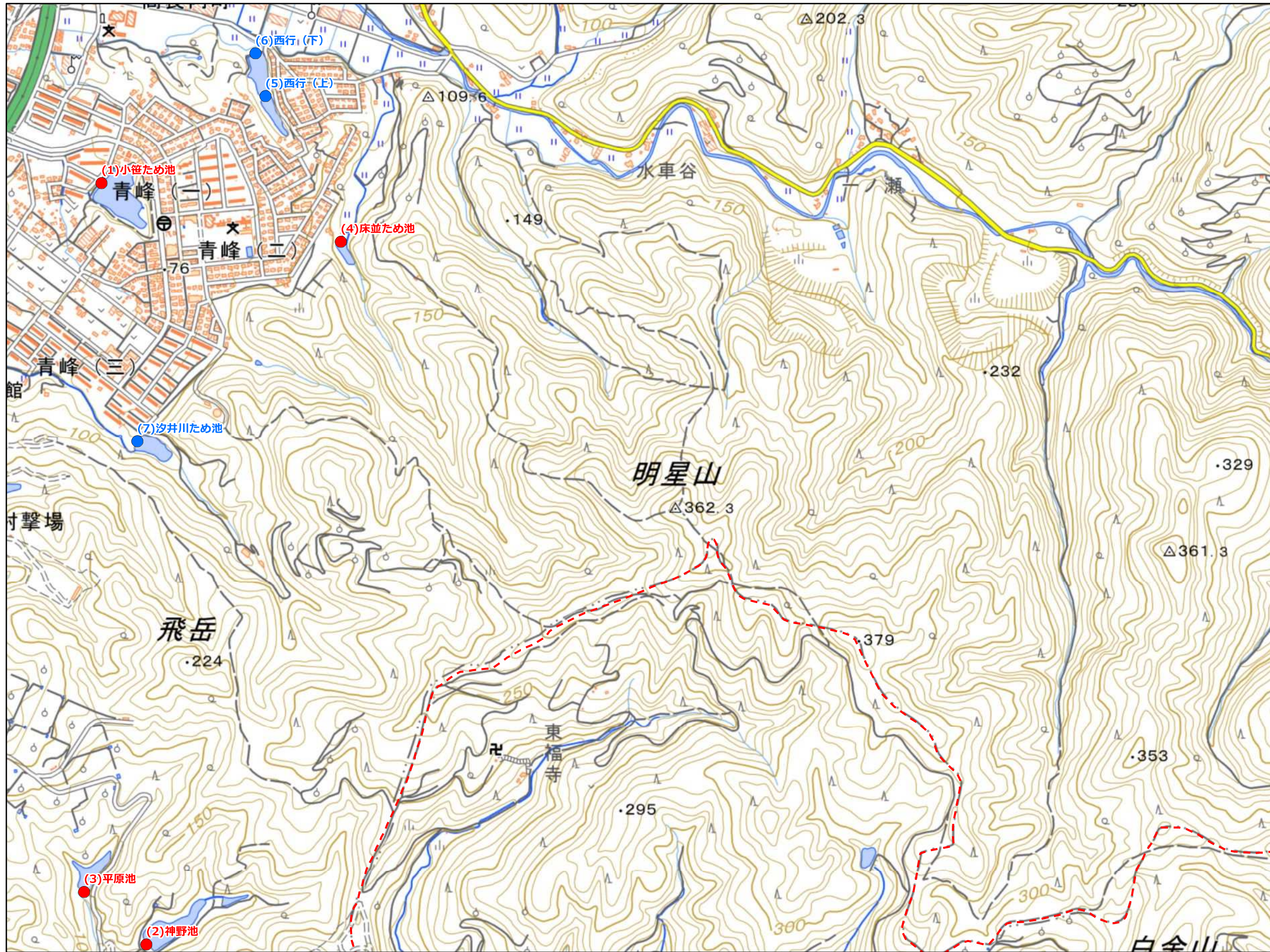
# 福岡県 農業用ため池 位置図

久留米市 E6

1:10,000



- 防災重点農業用ため池
- その他農業用ため池
- - - 行政界



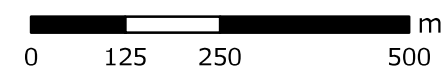
| NO  | コード番号     | 名称     | 総貯水量<br>(千m3) | 堤高<br>(m) | 堤頂長<br>(m) |
|-----|-----------|--------|---------------|-----------|------------|
| (1) | 402030032 | 小笹ため池  | 27.6          | 5.5       | 93.0       |
| (2) | 402030034 | 神野池    | 39.4          | 11.2      | 51.8       |
| (3) | 402030035 | 平原池    | 9.5           | 8.6       | 44.1       |
| (4) | 402032012 | 床並ため池  | 4.5           | 7.2       | 24.6       |
| (5) | 402030028 | 西行(上)  | 6.9           | 5.0       | 30.0       |
| (6) | 402030029 | 西行(下)  | 15.2          | 7.1       | 47.0       |
| (7) | 402030031 | 汐井川ため池 | 11.7          | 8.9       | 50.7       |

令和3年3月 水土里ネット福岡作成

「この地図は、国土地理院長の承認を得て、同院発行の電子地形図25000を複製したものである。(承認番号 令元情復、第537号)」

【連絡先】

久留米市 農村森林整備課 TEL : 0942-30-9166



# 福岡県 農業用ため池 位置図

久留米市 F3

1:10,000



- 防災重点農業用ため池
- その他農業用ため池
- - - 行政界

| NO  | コード番号     | 名称        | 総貯水量<br>(千m3) | 堤高<br>(m) | 堤頂長<br>(m) |
|-----|-----------|-----------|---------------|-----------|------------|
| (1) | 402032001 | 清導寺(上)ため池 | 59.8          | 6.7       | 130.5      |
| (2) | 402032002 | 清導寺(下)ため池 | 29.4          | 4.4       | 320.0      |
| (3) | 402032006 | 新ため池      | 46.1          | 5.6       | 374.0      |
| (4) | 402032032 | 深田ため池     | 0.6           | 2.7       | 53.5       |

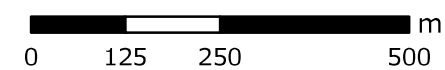


令和3年3月 水土里ネット福岡作成

「この地図は、国土地理院長の承認を得て、同院発行の電子地形図25000を複製したものである。(承認番号 令元情複、第537号)」

【連絡先】

久留米市 農村森林整備課 TEL : 0942-30-9166



# 福岡県 農業用ため池 位置図

久留米市 F4

1:10,000



- 防災重点農業用ため池
- その他農業用ため池
- - - 行政界



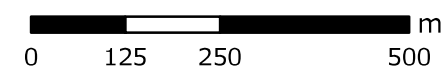
| NO   | コード番号     | 名称       | 総貯水量<br>(千m3) | 堤高<br>(m) | 堤頂長<br>(m) |
|------|-----------|----------|---------------|-----------|------------|
| (1)  | 402030062 | 鷲塚三段(上)池 | 6.4           | 3.3       | 54.0       |
| (2)  | 402030063 | 鷲塚三段(中)池 | 14.6          | 3.6       | 48.4       |
| (3)  | 402030064 | 井牟田池     | 5.4           | 2.6       | 44.5       |
| (4)  | 402030097 | 寺尾池      | 6.4           | 5.1       | 54.0       |
| (5)  | 402032003 | 第1孫田ため池  | 6.9           | 4.0       | 42.0       |
| (6)  | 402032004 | 第2孫田ため池  | 15.0          | 4.8       | 128.0      |
| (7)  | 402032005 | 第3孫田ため池  | 32.1          | 5.6       | 396.0      |
| (8)  | 402032007 | 銭亀ため池    | 47.0          | 6.4       | 297.0      |
| (9)  | 402032015 | 大八サコ池    | 24.9          | 4.6       | 95.0       |
| (10) | 402032025 | 笹尾池      | 0.8           | 1.5       | 21.0       |
| (11) | 402030099 | 浦山池      | 0.8           | 3.2       | 29.0       |
| (12) | 402030100 | 九郎池      | 3.0           | 0.0       | 26.0       |
| (13) | 402032014 | 十八池      | 2.2           | 2.2       | 53.0       |
| (14) | 402032027 | 鳥越ため池    | 1.1           | 2.6       | 34.0       |
| (15) | 402032028 | 回内ため池    | 12.6          | 3.3       | 180.0      |
| (16) | 402032029 | 今村ため池    | 0.9           | 2.7       | 34.0       |

令和3年3月 水土里ネット福岡作成

「この地図は、国土地理院長の承認を得て、同院発行の電子地形図25000を複製したものである。(承認番号 令元情複、第537号)」

【連絡先】

久留米市 農村森林整備課 TEL: 0942-30-9166



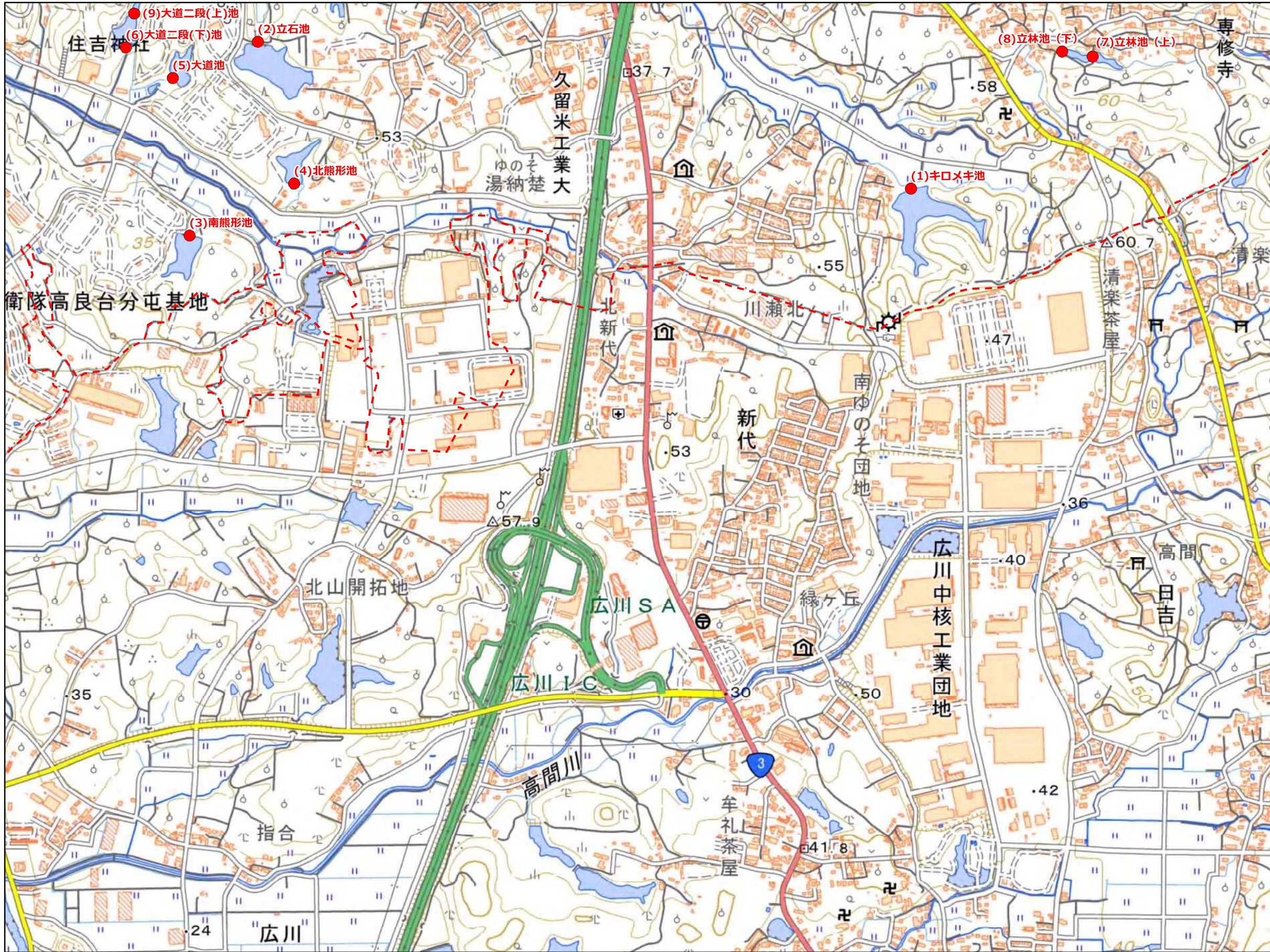
# 福岡県 農業用ため池 位置図

久留米市 F5

1:10,000



- 防災重点農業用ため池
- その他農業用ため池
- - - 行政界



| NO  | コード番号     | 名称       | 総貯水量<br>(千m3) | 堤高<br>(m) | 堤頂長<br>(m) |
|-----|-----------|----------|---------------|-----------|------------|
| (1) | 402030036 | キロメキ池    | 30.0          | 4.6       | 78.6       |
| (2) | 402030051 | 立石池      | 32.1          | 6.5       | 77.0       |
| (3) | 402030059 | 南熊形池     | 11.0          | 4.3       | 66.0       |
| (4) | 402030060 | 北熊形池     | 13.1          | 3.4       | 43.7       |
| (5) | 402030061 | 大道池      | 11.0          | 5.6       | 50.0       |
| (6) | 402030065 | 大道二段(下)池 | 15.5          | 4.9       | 62.0       |
| (7) | 402030085 | 立林池(上)   | 1.8           | 4.3       | 19.7       |
| (8) | 402030086 | 立林池(下)   | 2.0           | 3.5       | 10.6       |
| (9) | 402030108 | 大道二段(上)池 | 1.2           | 2.9       | 17.1       |

令和3年3月 水土里ネット福岡作成

「この地図は、国土地理院長の承認を得て、同院発行の電子地形図25000を複製したものである。(承認番号 令元情複、第537号)」

【連絡先】

久留米市 農村森林整備課 TEL: 0942-30-9166

