

福岡県 農業用ため池位置図 INDEX

40204
直方市

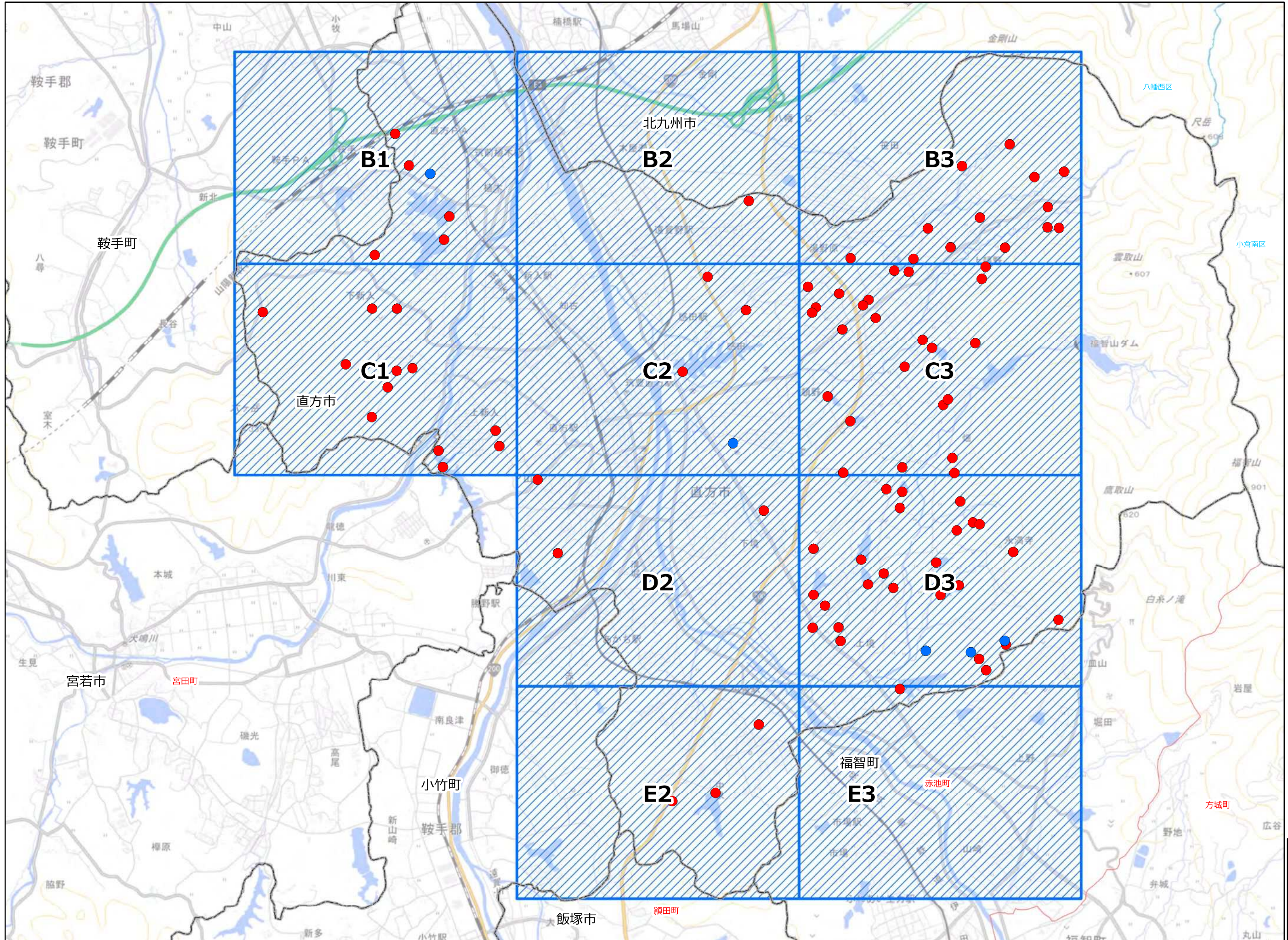


図 郭 数	10
農業用ため池数	95
防災重点農業用	90
その他農業用	5

「この地図は、国土地理院長の承認を得て、同院発行の電子地形図25000を複製したものである。（承認番号 令元情複、第537号）」

福岡県 農業用ため池 位置図

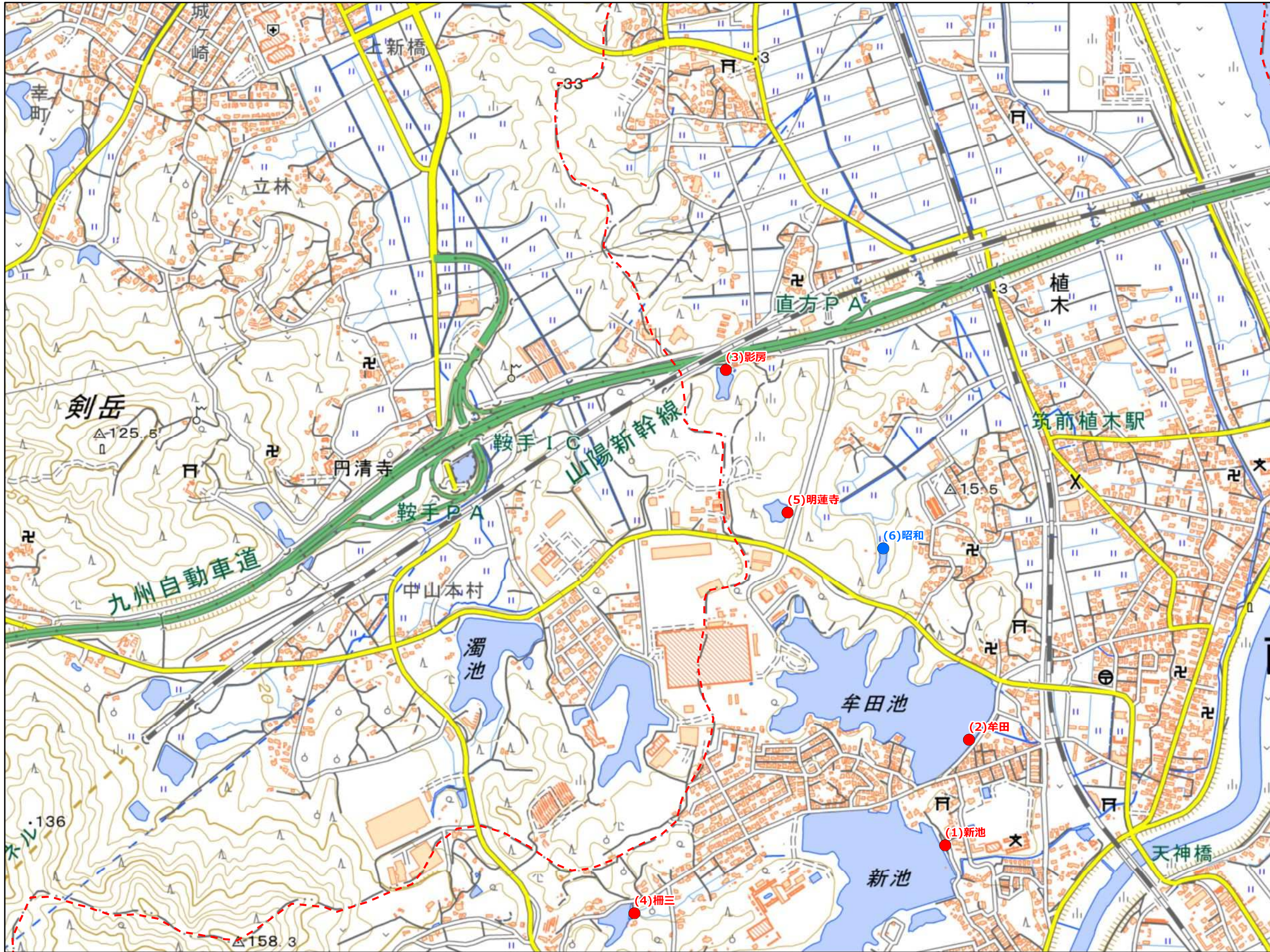
直方市 B1

1:10,000



- 防災重点農業用ため池
- その他農業用ため池
- - - 行政界

NO	コード番号	名称	総貯水量 (千m ³)	堤高 (m)	堤頂長 (m)
(1)	402040002	新池	470.0	6.0	130.0
(2)	402040006	牟田	350.0	6.0	270.0
(3)	402040046	影房	10.0	5.0	50.0
(4)	402040057	柵三	10.0	8.0	80.0
(5)	402040071	明蓮寺	10.0	6.0	40.0
(6)	402040101	昭和	3.0	7.0	30.0

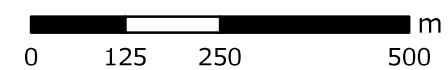


令和3年3月 水土里ネット福岡作成

【連絡先】

「この地図は、国土地理院長の承認を得て、同院発行の電子地形図25000を複製したものである。(承認番号 令元情複、第537号)」

直方市 土木課 TEL : 0949-25-2166



福岡県 農業用ため池 位置図

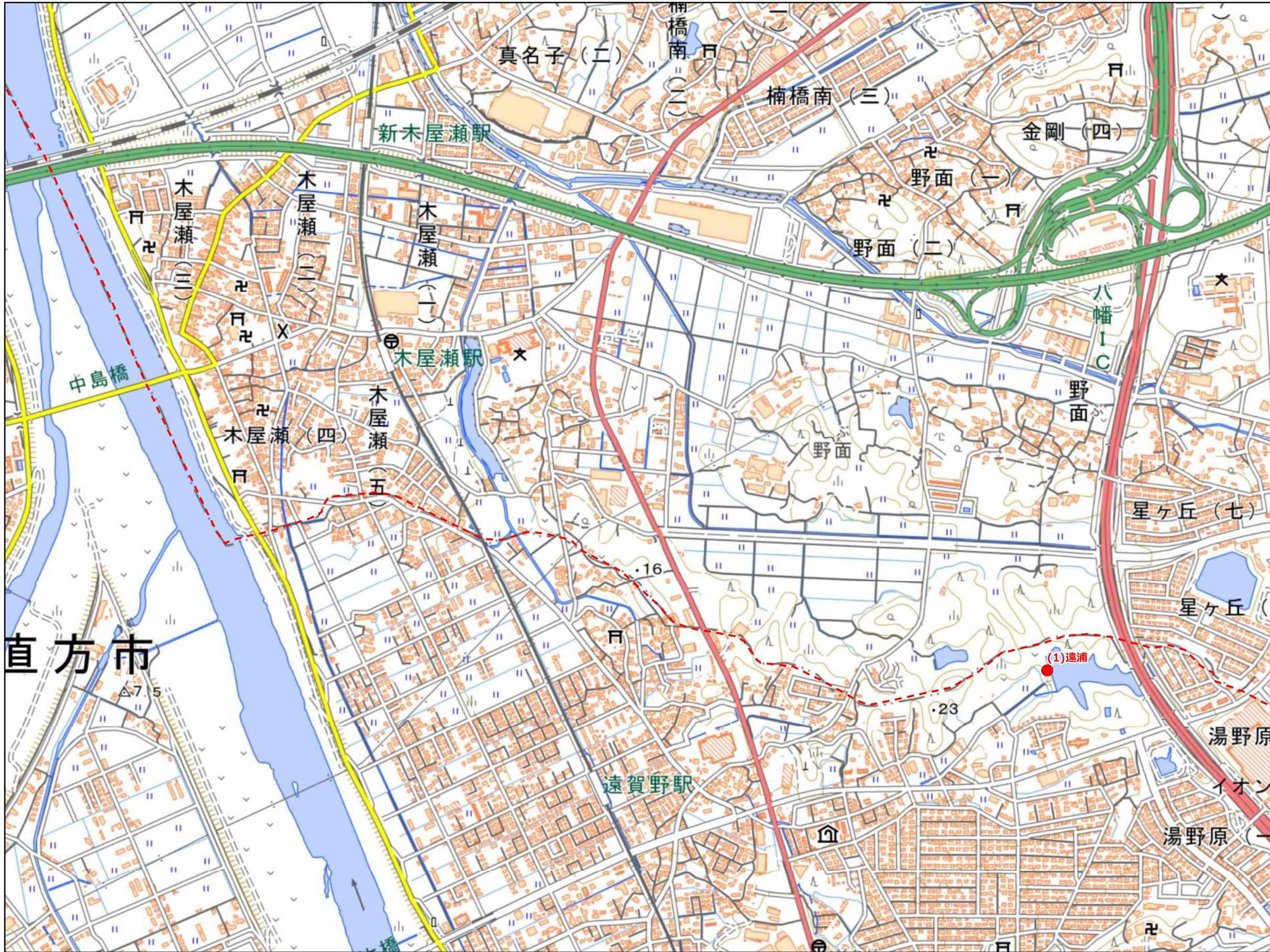
直方市 B2

1:10,000



- 防災重点農業用ため池
- その他農業用ため池
- - - 行政界

NO	コード番号	名称	総貯水量 (千m ³)	堤高 (m)	堤頂長 (m)
(1)	402040023	遠浦	41.0	8.0	95.0

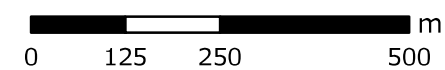


令和3年3月 水土里ネット福岡作成

「この地図は、国土地理院長の承認を得て、同院発行の電子地形図25000を複製したものである。(承認番号 令元情復、第537号)」

【連絡先】

直方市 土木課 TEL : 0949-25-2166



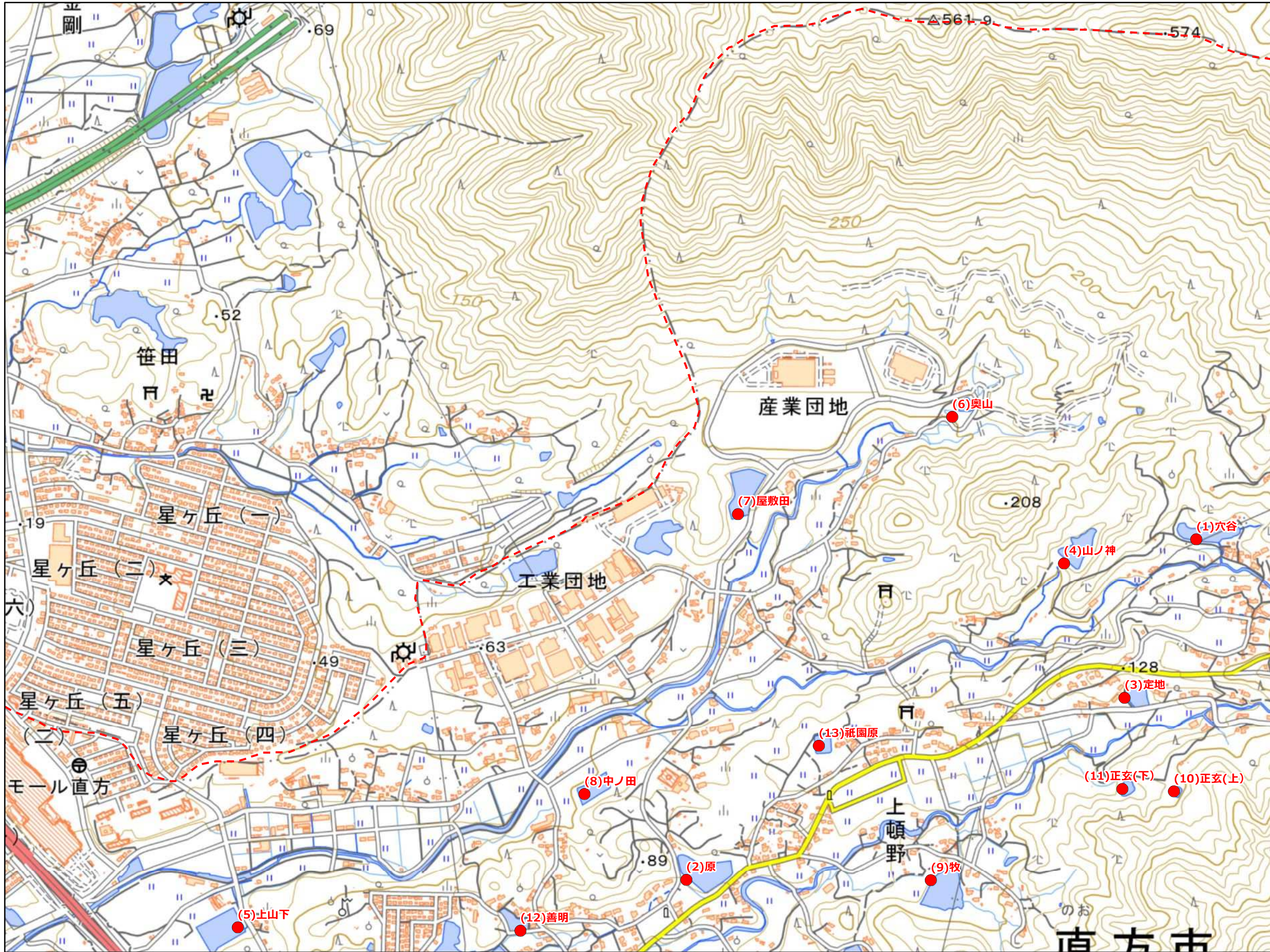
福岡県 農業用ため池 位置図

直方市 B3

1:10,000



- 防災重点農業用ため池
- その他農業用ため池
- - - 行政界



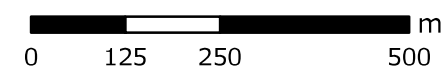
NO	コード番号	名称	総貯水量 (千m3)	堤高 (m)	堤頂長 (m)
(1)	402040008	穴谷	27.0	7.3	120.0
(2)	402040020	原	21.0	5.9	245.0
(3)	402040037	定地	6.0	4.7	100.0
(4)	402040040	山ノ神	17.0	10.0	7.0
(5)	402040042	上山下	20.0	5.3	280.0
(6)	402040049	奥山	6.0	5.4	30.0
(7)	402040050	屋敷田	8.0	8.0	40.0
(8)	402040066	中ノ田	9.0	5.0	170.0
(9)	402040068	牧	16.0	6.0	150.0
(10)	402040078	正玄(上)	3.0	5.0	30.0
(11)	402040080	正玄(下)	9.0	5.5	40.0
(12)	402040088	善明	2.5	5.2	53.0
(13)	402040090	祇園原	3.3	5.0	120.0

令和3年3月 水土里ネット福岡作成

「この地図は、国土地理院長の承認を得て、同院発行の電子地形図25000を複製したものである。(承認番号 令元情複、第537号)」

【連絡先】

直方市 土木課 TEL : 0949-25-2166



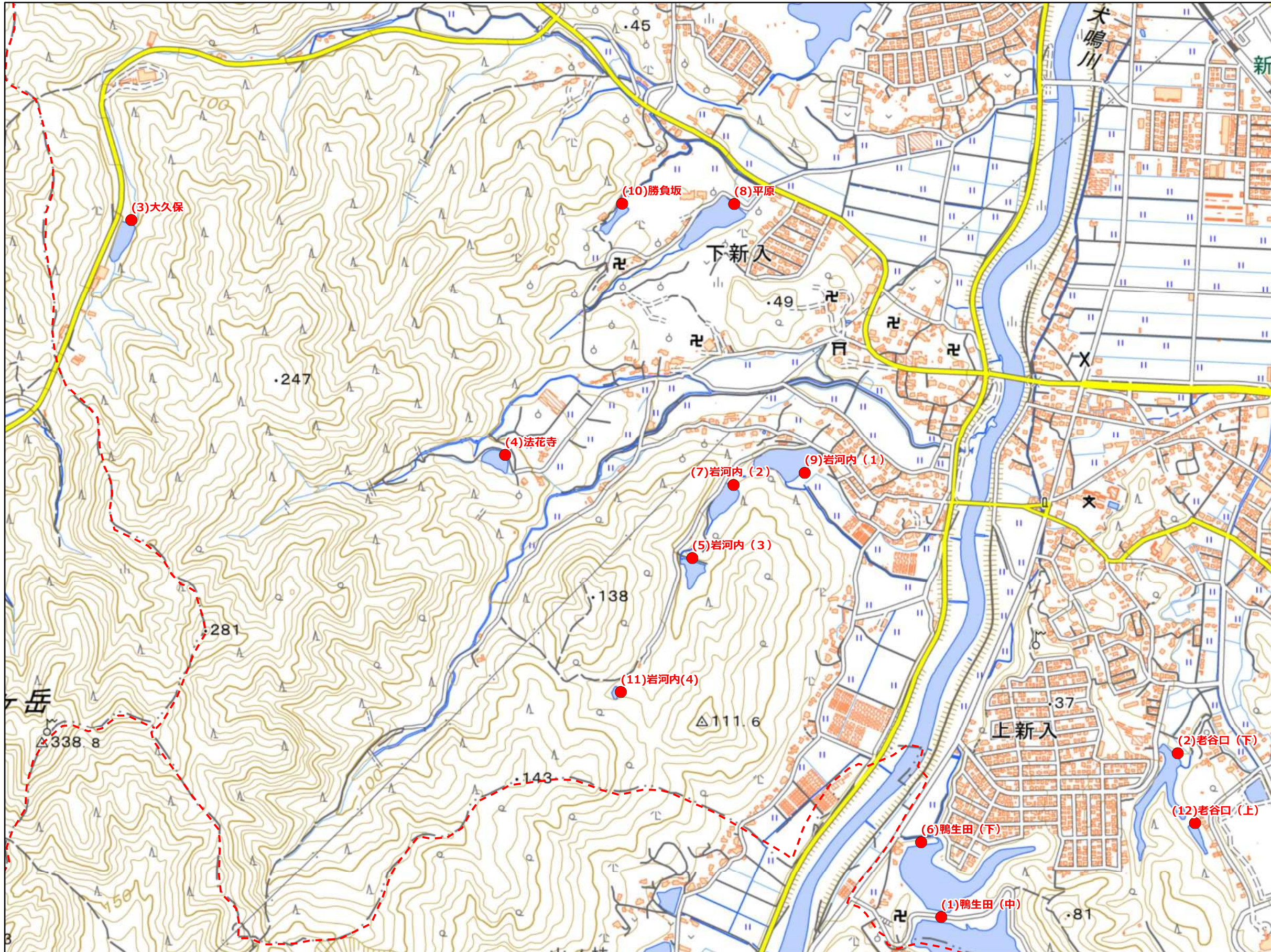
福岡県 農業用ため池 位置図

直方市 C1

1:10,000



● 防災重点農業用ため池
● その他農業用ため池
- - - 行政界



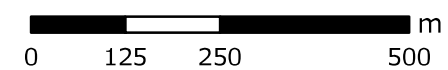
NO	コード番号	名称	総貯水量 (千m3)	堤高 (m)	堤頂長 (m)
(1)	402040005	鴨生田(中)	420.0	7.8	130.0
(2)	402040009	老谷口(下)	60.0	8.6	115.0
(3)	402040011	大久保	10.0	7.5	37.0
(4)	402040012	法花寺	10.0	7.2	157.0
(5)	402040017	岩河内(3)	8.0	7.6	69.0
(6)	402040043	鴨生田(下)	80.0	6.5	80.0
(7)	402040044	岩河内(2)	15.0	8.0	40.0
(8)	402040045	平原	60.0	8.5	80.0
(9)	402040052	岩河内(1)	45.0	9.0	118.0
(10)	402040053	勝負坂	3.0	6.5	40.0
(11)	402040098	岩河内(4)	2.0	2.0	40.0
(12)	402040099	老谷口(上)	10.0	7.0	100.0

令和3年3月 水土里ネット福岡作成

「この地図は、国土地理院長の承認を得て、同院発行の電子地形図25000を複製したものである。(承認番号 令元情複、第537号)」

【連絡先】

直方市 土木課 TEL: 0949-25-2166



福岡県 農業用ため池 位置図

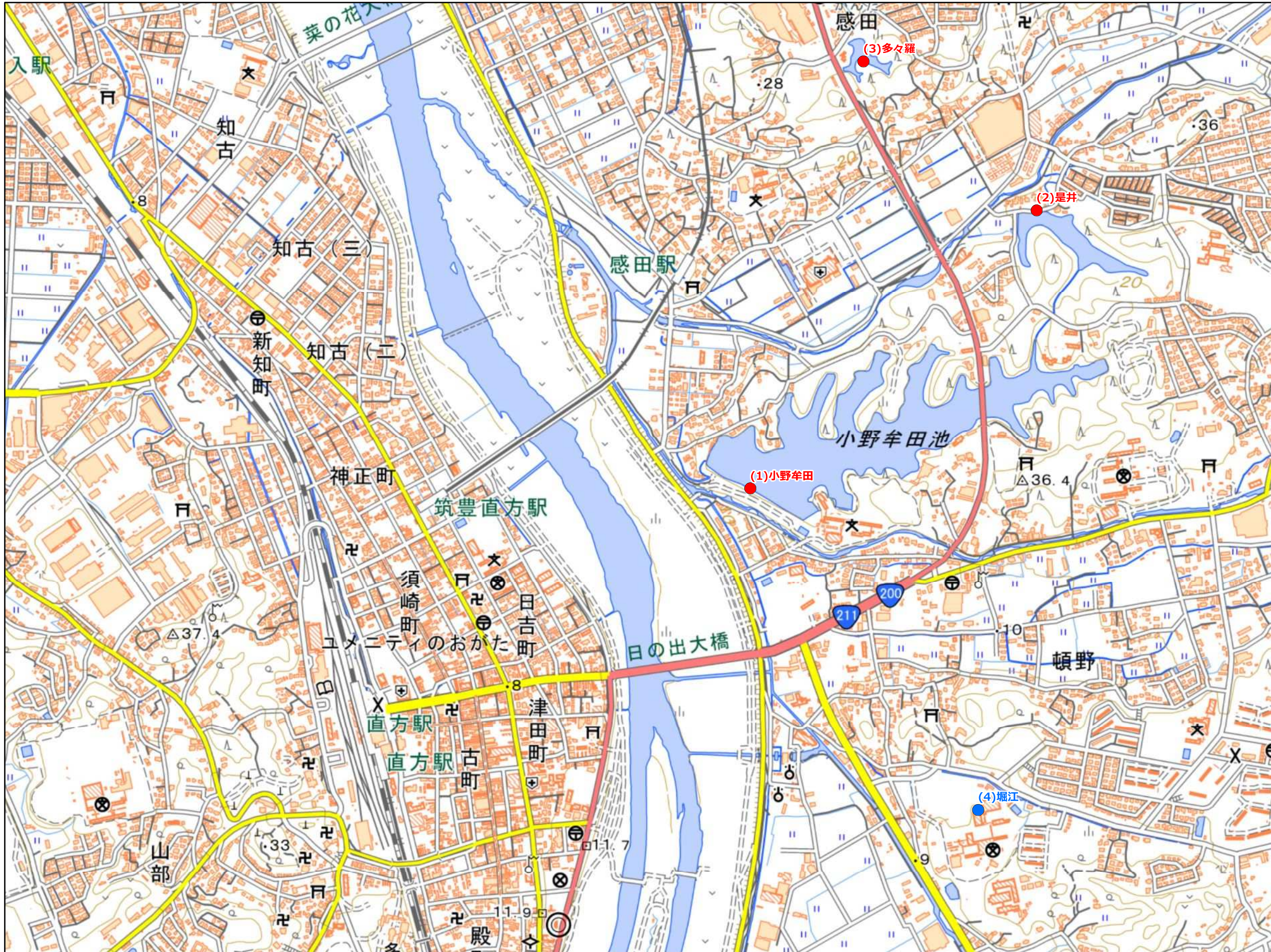
直方市 C2

1:10,000



- 防災重点農業用ため池
- その他農業用ため池
- - - 行政界

NO	コード番号	名称	総貯水量 (千m ³)	堤高 (m)	堤頂長 (m)
(1)	402040001	小野牟田	302.0	7.0	307.0
(2)	402040022	是井	13.0	4.5	67.0
(3)	402040070	多々羅	10.0	6.2	33.0
(4)	402040109	堀江	3.5	3.0	25.0

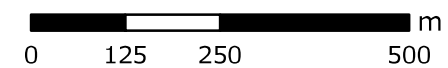


令和3年3月 水土里ネット福岡作成

【連絡先】

直方市 土木課 TEL : 0949-25-2166

「この地図は、国土地理院長の承認を得て、同院発行の電子地形図25000を複製したものである。(承認番号 令元情複、第537号)」



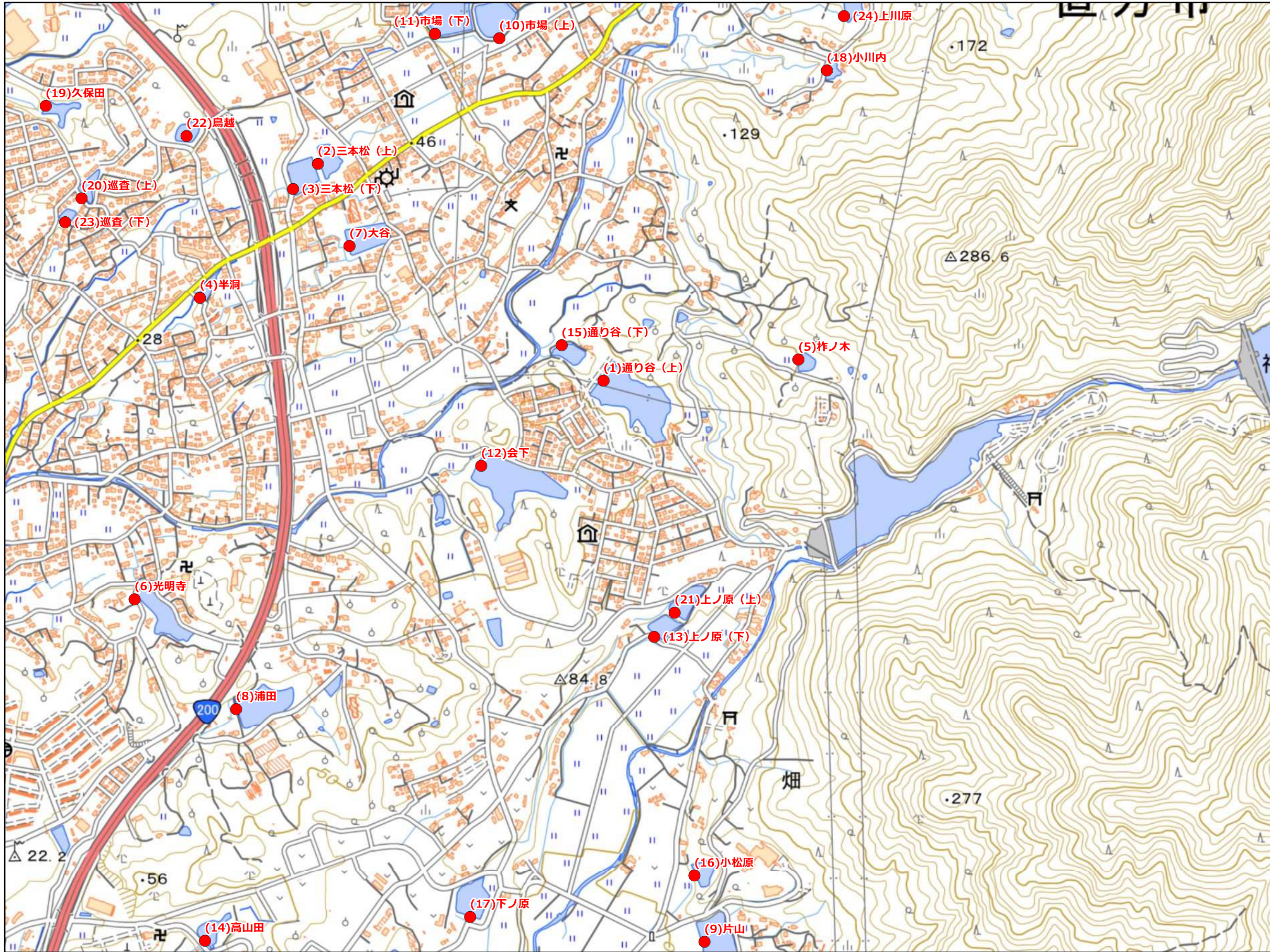
福岡県 農業用ため池 位置図

直方市 C3

1:10,000



● 防災重点農業用ため池
● その他農業用ため池
- - - 行政界



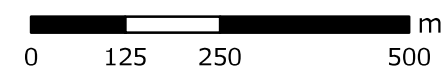
NO	コード番号	名称	総貯水量 (千m3)	堤高 (m)	堤頂長 (m)
(1)	402040007	通り谷(上)	40.0	11.3	104.0
(2)	402040014	三本松(上)	8.0	3.5	140.0
(3)	402040015	三本松(下)	10.0	4.1	120.0
(4)	402040016	半洞	5.6	5.0	35.0
(5)	402040019	柞ノ木	9.0	4.8	45.0
(6)	402040021	光明寺	18.0	6.0	35.0
(7)	402040026	大谷	5.8	4.0	220.0
(8)	402040029	浦田	20.0	5.0	80.0
(9)	402040030	片山	39.0	7.6	130.0
(10)	402040038	市場(上)	16.0	4.3	377.0
(11)	402040039	市場(下)	16.0	6.0	160.0
(12)	402040041	会下	32.0	8.0	90.0
(13)	402040047	上ノ原(下)	7.5	4.4	124.0
(14)	402040051	高山田	10.0	7.3	70.0
(15)	402040054	通り谷(下)	5.0	4.5	73.0
(16)	402040059	小松原	9.0	6.0	50.0
(17)	402040060	下ノ原	9.0	6.0	110.0
(18)	402040062	小川内	9.0	5.3	70.0
(19)	402040063	久保田	6.3	5.0	44.0
(20)	402040067	巡查(上)	8.0	3.5	70.0
(21)	402040072	上ノ原(上)	14.0	5.0	90.0
(22)	402040087	鳥越	4.0	4.0	120.0
(23)	402040095	巡查(下)	3.0	3.0	35.0
(24)	402040106	上川原	3.0	3.8	41.0

令和3年3月 水土里ネット福岡作成

「この地図は、国土地理院長の承認を得て、同院発行の電子地形図25000を複製したものである。(承認番号 令元情複、第537号)」

【連絡先】

直方市 土木課 TEL: 0949-25-2166



福岡県 農業用ため池 位置図

直方市 D2

1:10,000



- 防災重点農業用ため池
- その他農業用ため池
- - - 行政界

NO	コード番号	名称	総貯水量 (千m ³)	堤高 (m)	堤頂長 (m)
(1)	402040056	吉原	10.0	5.5	40.0
(2)	402040064	尾崎	80.0	10.0	50.0
(3)	402040094	羽高	3.0	3.5	25.0

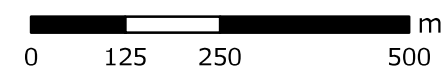


令和3年3月 水土里ネット福岡作成

【連絡先】

直方市 土木課 TEL : 0949-25-2166

「この地図は、国土地理院長の承認を得て、同院発行の電子地形図25000を複製したものである。(承認番号 令元情複、第537号)」

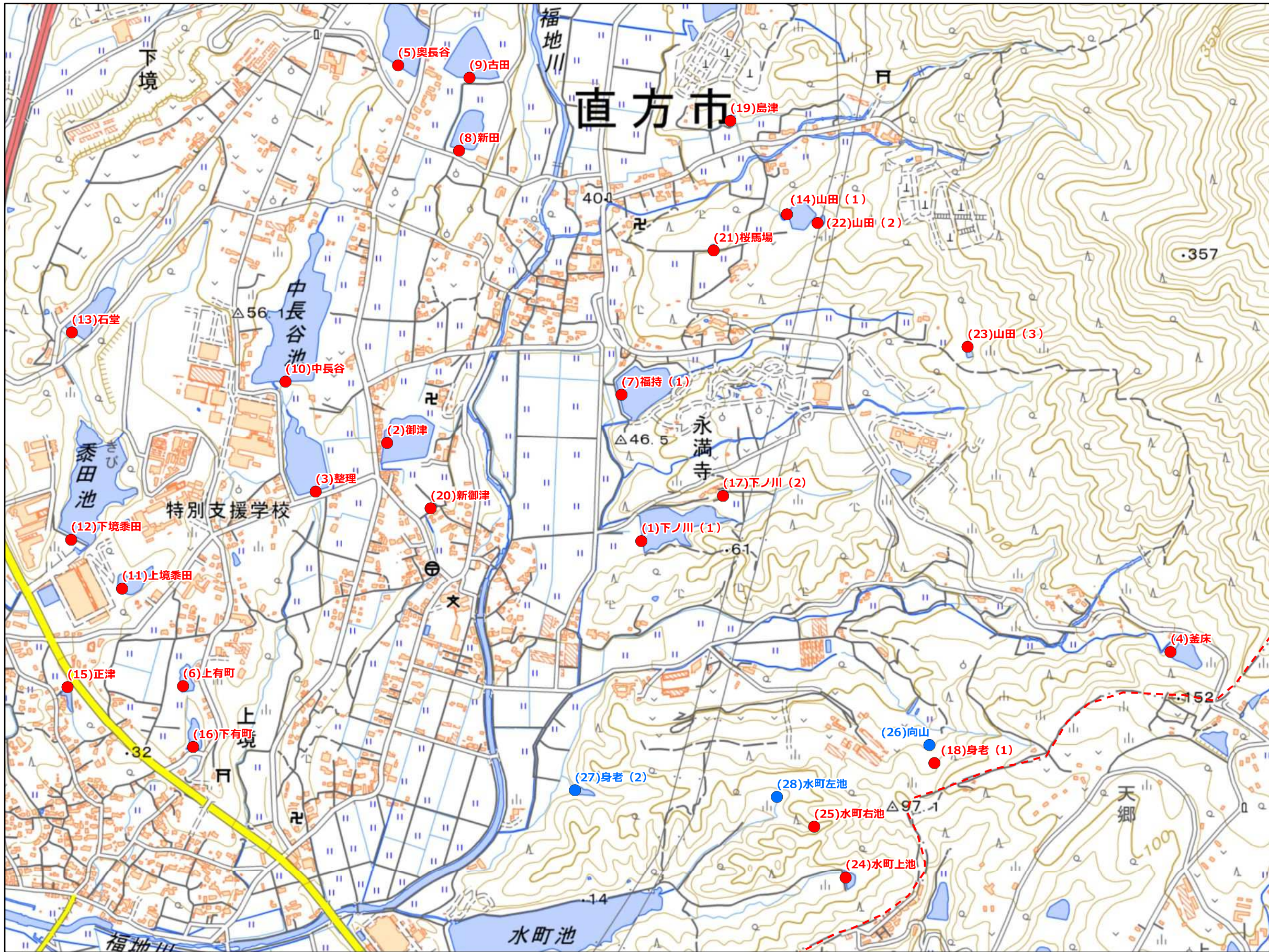


福岡県 農業用ため池 位置図

直方市 D3

1:10,000

● 防災重点農業用ため池
● その他農業用ため池
--- 行政界



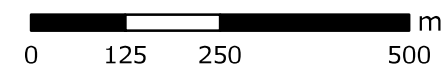
NO	コード番号	名称	総貯水量 (千m3)	堤高 (m)	堤頂長 (m)
(1)	402040010	下ノ川(1)	90.0	11.0	98.0
(2)	402040013	御津	19.0	5.0	208.0
(3)	402040018	整理	53.0	8.0	285.0
(4)	402040024	釜床	16.0	10.0	62.0
(5)	402040025	奥長谷	60.0	6.0	116.0
(6)	402040027	上有町	10.0	4.0	45.0
(7)	402040031	福持(1)	82.0	6.8	180.0
(8)	402040032	新田	37.0	4.0	179.0
(9)	402040033	古田	42.0	5.3	320.0
(10)	402040034	中長谷	50.0	7.3	400.0
(11)	402040035	上境漆田	20.0	8.0	38.0
(12)	402040036	下境漆田	60.0	8.0	90.0
(13)	402040048	石堂	35.0	6.0	50.0
(14)	402040058	山田(1)	26.0	7.7	162.0
(15)	402040061	正津	7.0	5.5	40.0
(16)	402040065	下有町	10.0	4.0	60.0
(17)	402040073	下ノ川(2)	5.0	2.0	15.0
(18)	402040075	身老(1)	4.0	5.0	35.0
(19)	402040084	島津	3.8	5.3	30.0
(20)	402040085	新御津	1.4	3.5	50.0
(21)	402040091	桜馬場	1.0	3.0	32.0
(22)	402040092	山田(2)	14.4	5.6	60.0
(23)	402040093	山田(3)	8.0	3.5	45.0
(24)	402040103	水町上池	3.6	4.0	50.0
(25)	402040108	水町右池	10.0	3.5	32.0
(26)	402040104	向山	0.8	3.0	20.0
(27)	402040105	身老(2)	3.8	2.5	35.0
(28)	402040107	水町左池	3.0	3.0	40.0

令和3年3月 水土里ネット福岡作成

「この地図は、国土地理院長の承認を得て、同院発行の電子地形図25000を複製したものである。(承認番号 令元情複、第537号)」

【連絡先】

直方市 土木課 TEL: 0949-25-2166



福岡県 農業用ため池 位置図

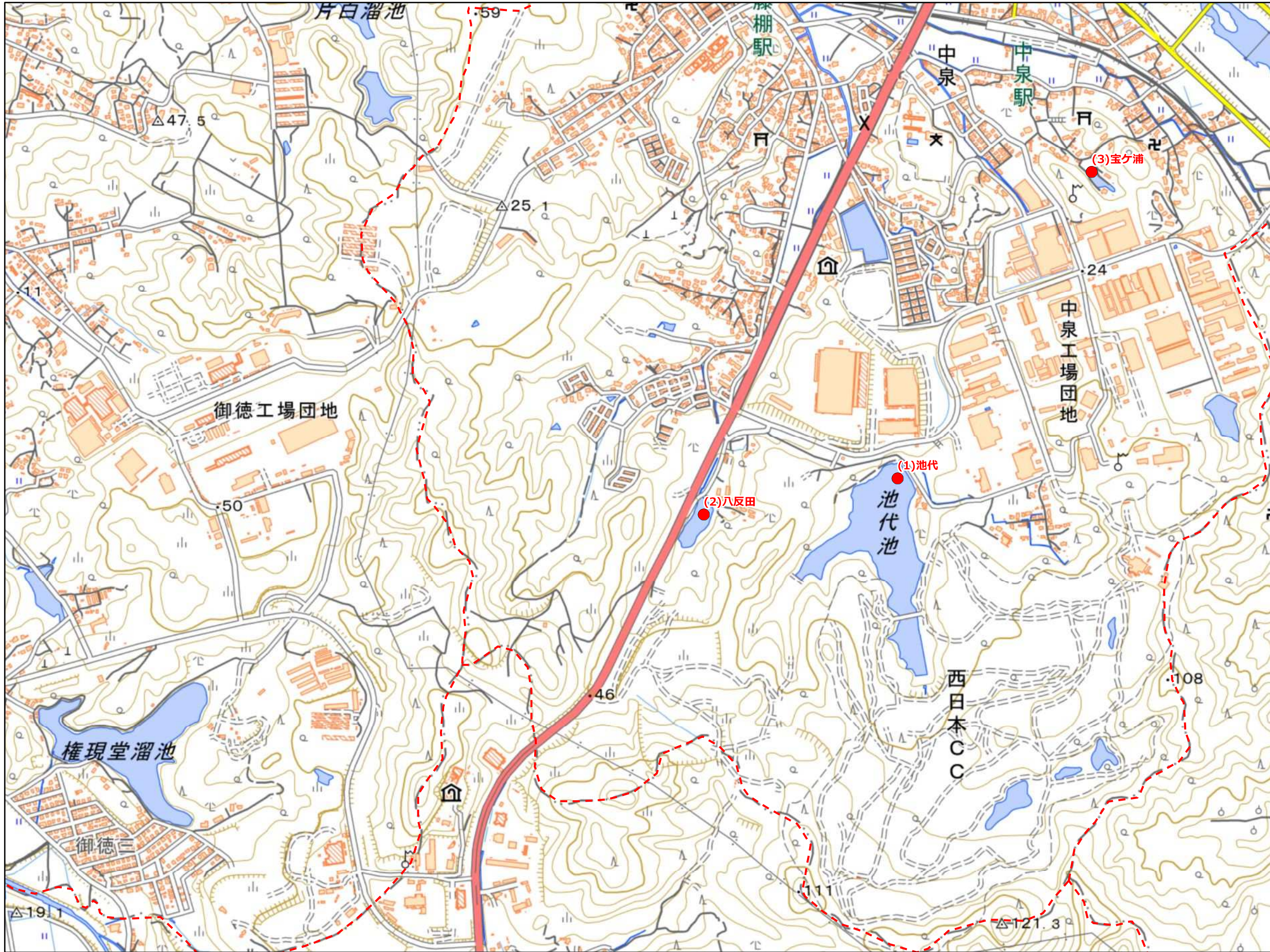
直方市 E2

1:10,000



- 防災重点農業用ため池
- その他農業用ため池
- - - 行政界

NO	コード番号	名称	総貯水量 (千m ³)	堤高 (m)	堤頂長 (m)
(1)	402040028	池代	350.0	8.0	80.0
(2)	402040069	八反田	14.0	3.0	40.0
(3)	402040102	宝ヶ浦	1.0	2.3	25.0

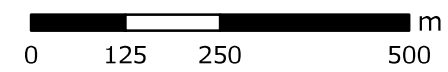


令和3年3月 水土里ネット福岡作成

【連絡先】

直方市 土木課 TEL : 0949-25-2166

「この地図は、国土地理院長の承認を得て、同院発行の電子地形図25000を複製したものである。(承認番号 令元情複、第537号)」



福岡県 農業用ため池 位置図

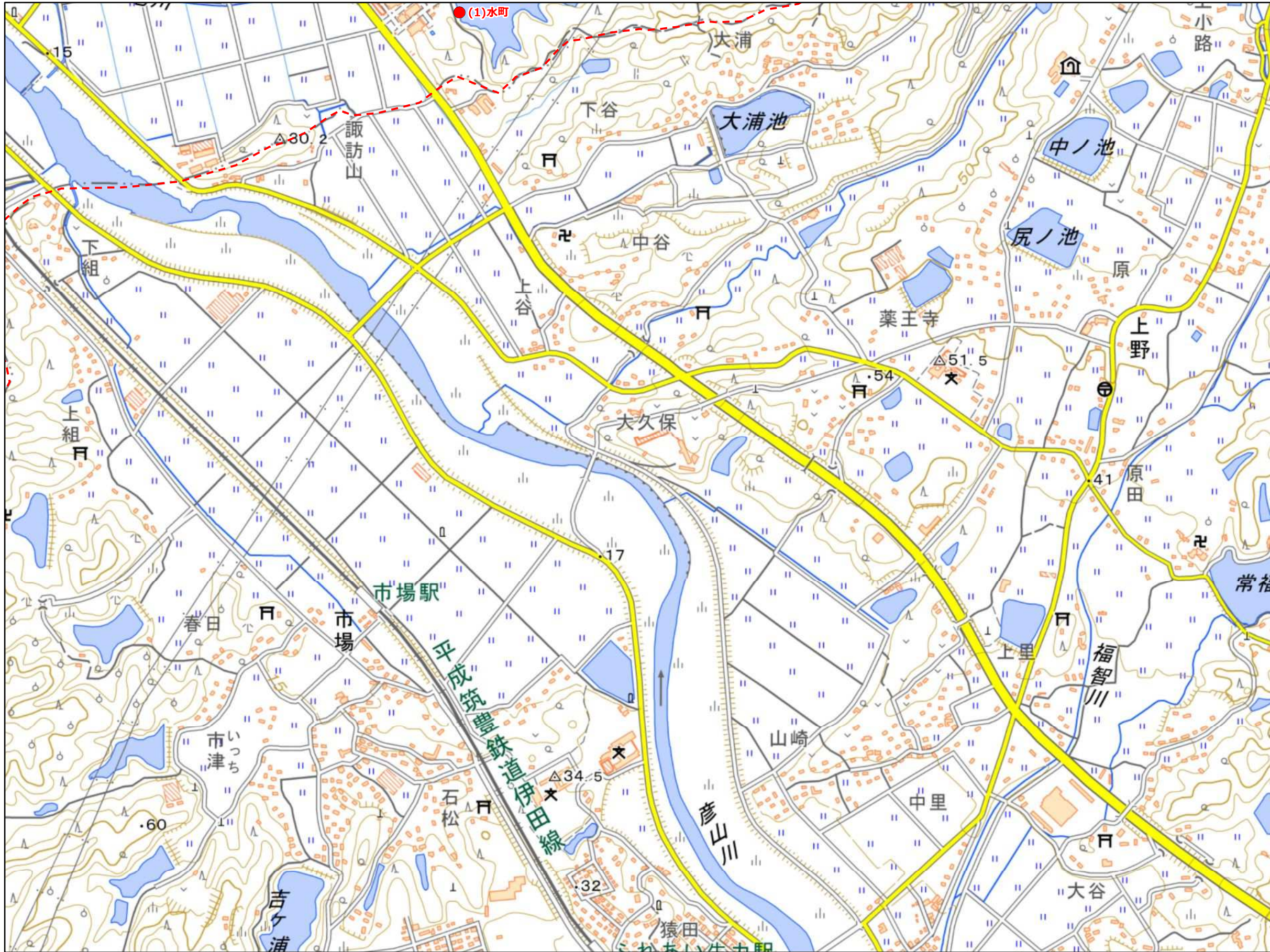
直方市 E3

1:10,000



- 防災重点農業用ため池
- その他農業用ため池
- - - 行政界

NO	コード番号	名称	総貯水量 (千m ³)	堤高 (m)	堤頂長 (m)
(1)	402040004	水町	270.0	6.7	130.0



令和3年3月 水土里ネット福岡作成

【連絡先】

「この地図は、国土地理院長の承認を得て、同院発行の電子地形図25000を複製したものである。（承認番号 令元情複、第537号）」

直方市 土木課 TEL : 0949-25-2166

