

# 福岡県 農業用ため池位置図 INDEX

40206  
田川市

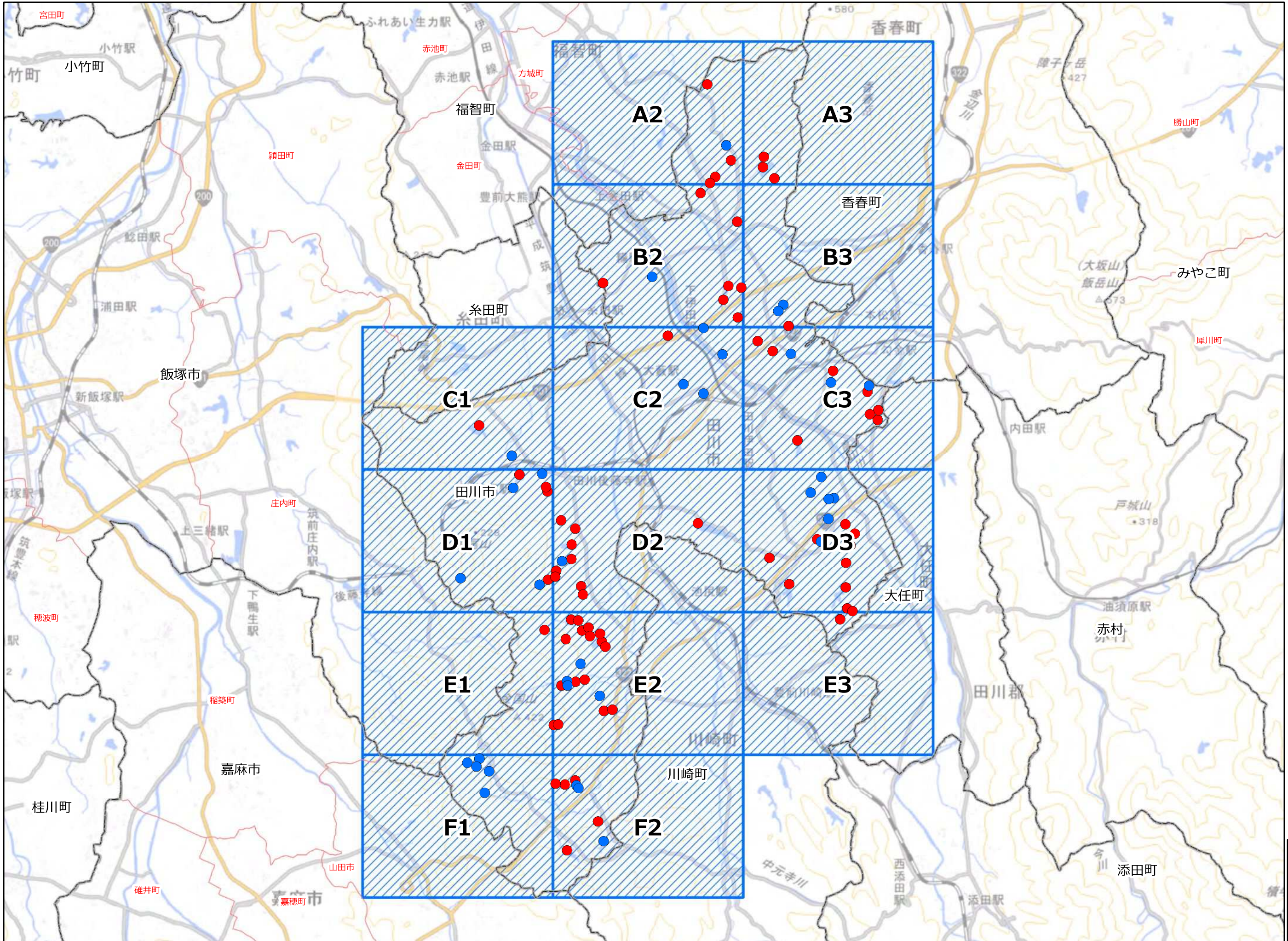


図 郭 数	15
農業用ため池数	106
防災重点農業用	71
その他農業用	35

「この地図は、国土地理院長の承認を得て、同院発行の電子地形図25000を複製したものである。(承認番号 令元情複、第537号)」



# 福岡県 農業用ため池 位置図

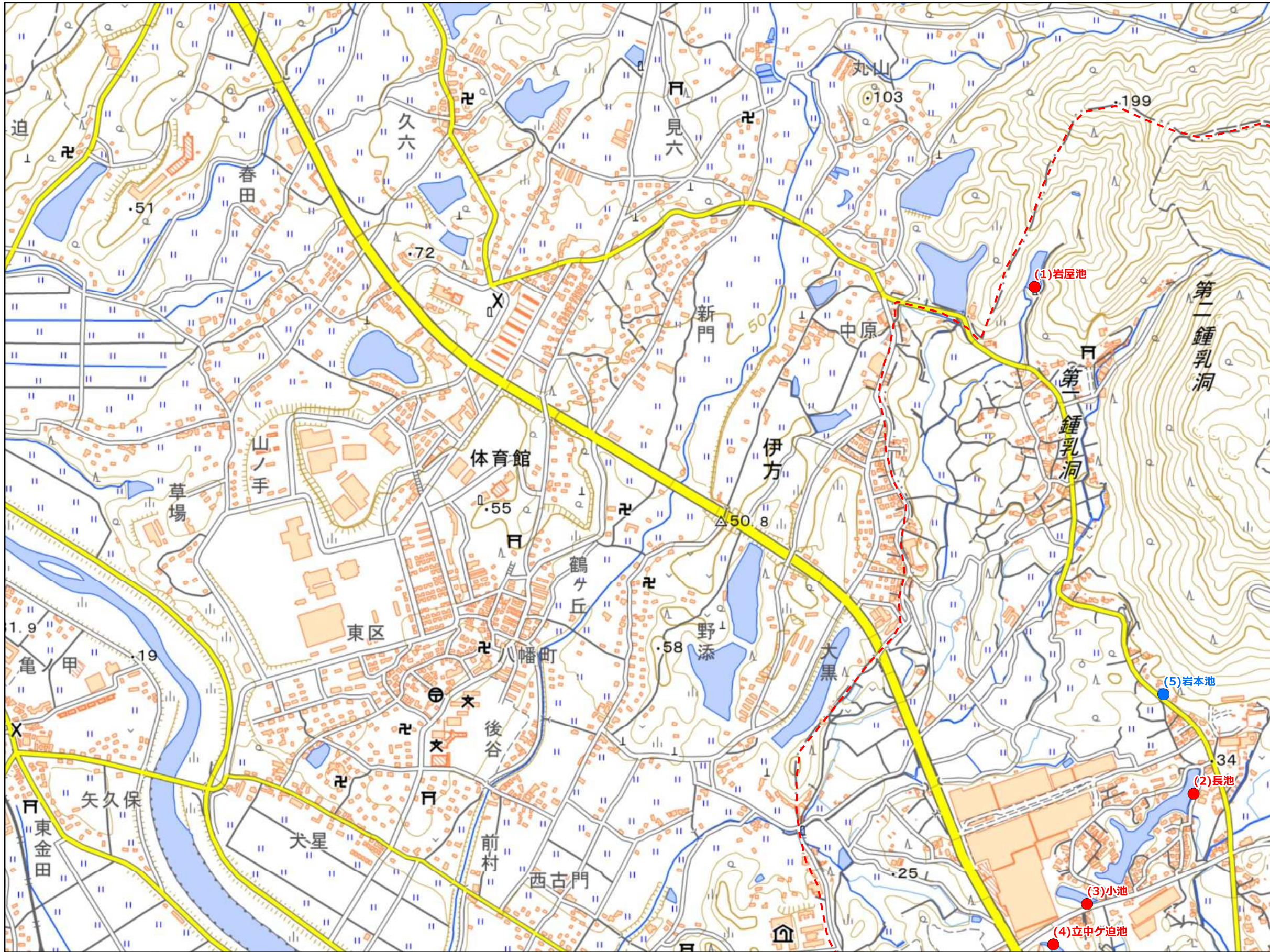
田川市 A2

1:10,000



● 防災重点農業用ため池  
● その他農業用ため池  
- - - 行政界

NO	コード番号	名称	総貯水量 (千m3)	堤高 (m)	堤頂長 (m)
(1)	402060002	岩屋池	30.0	10.0	37.0
(2)	402060005	長池	60.0	5.0	115.0
(3)	402060056	小池	4.9	4.0	20.0
(4)	402060057	立中ヶ迫池	1.1	5.0	30.0
(5)	402060104	岩本池	0.3	2.0	15.0



令和3年3月 水土里ネット福岡作成

「この地図は、国土地理院長の承認を得て、同院発行の電子地形図25000を複製したものである。(承認番号 令元情複、第537号)」

【連絡先】

田川市 土木課 TEL : 0947-85-7157





# 福岡県 農業用ため池 位置図

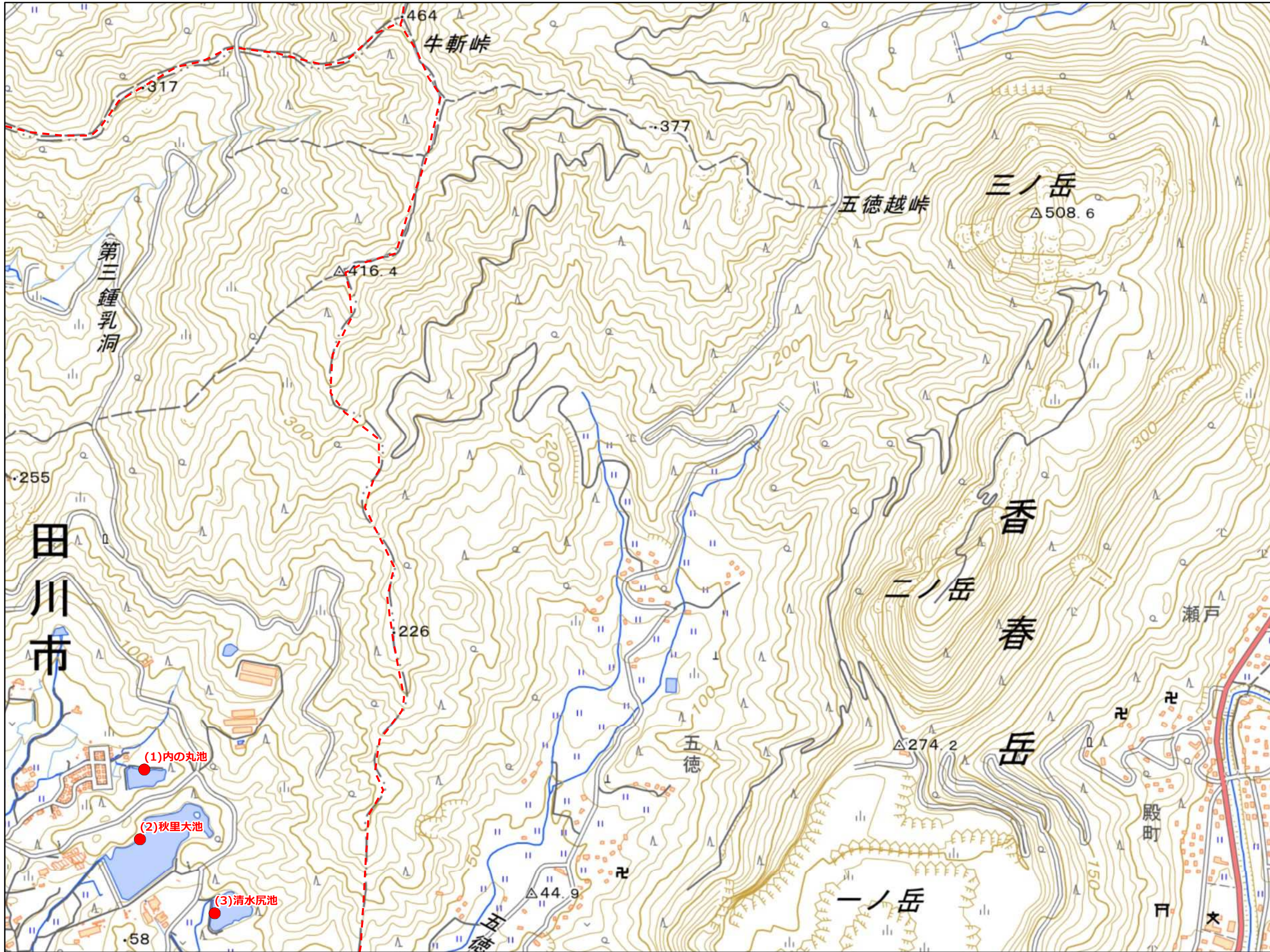
田川市 A3

1:10,000



- 防災重点農業用ため池
- その他農業用ため池
- - - 行政界

NO	コード番号	名称	総貯水量 (千m <sup>3</sup> )	堤高 (m)	堤頂長 (m)
(1)	402060003	内の丸池	12.0	4.5	87.0
(2)	402060004	秋里大池	199.0	14.8	139.0
(3)	402060006	清水尻池	30.0	6.4	100.0

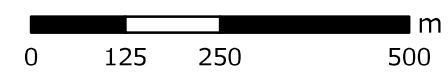


令和3年3月 水土里ネット福岡作成

【連絡先】

田川市 土木課 TEL : 0947-85-7157

「この地図は、国土地理院長の承認を得て、同院発行の電子地形図25000を複製したものである。(承認番号 令元情復、第537号)」





# 福岡県 農業用ため池 位置図

田川市 B2

1:10,000



- 防災重点農業用ため池
- その他農業用ため池
- - - 行政界



NO	コード番号	名称	総貯水量 (千m3)	堤高 (m)	堤頂長 (m)
(1)	402060007	竜ヶ迫池	11.0	5.8	67.0
(2)	402060008	棚木池	23.0	5.7	100.0
(3)	402060009	蔵ヶ原池	12.0	3.7	35.0
(4)	402060013	五反田池	9.0	8.2	43.0
(5)	402060060	芋ヶ池	0.6	3.0	26.0
(6)	402061004	へき長迫池	1.5	3.0	19.0
(7)	402061005	サヤガ迫池	1.5	4.0	24.0
(8)	402060073	新長谷池	12.0	3.0	180.0

令和3年3月 水土里ネット福岡作成

「この地図は、国土地理院長の承認を得て、同院発行の電子地形図25000を複製したものである。(承認番号 令元情複、第537号)」

【連絡先】

田川市 土木課 TEL : 0947-85-7157





# 福岡県 農業用ため池 位置図

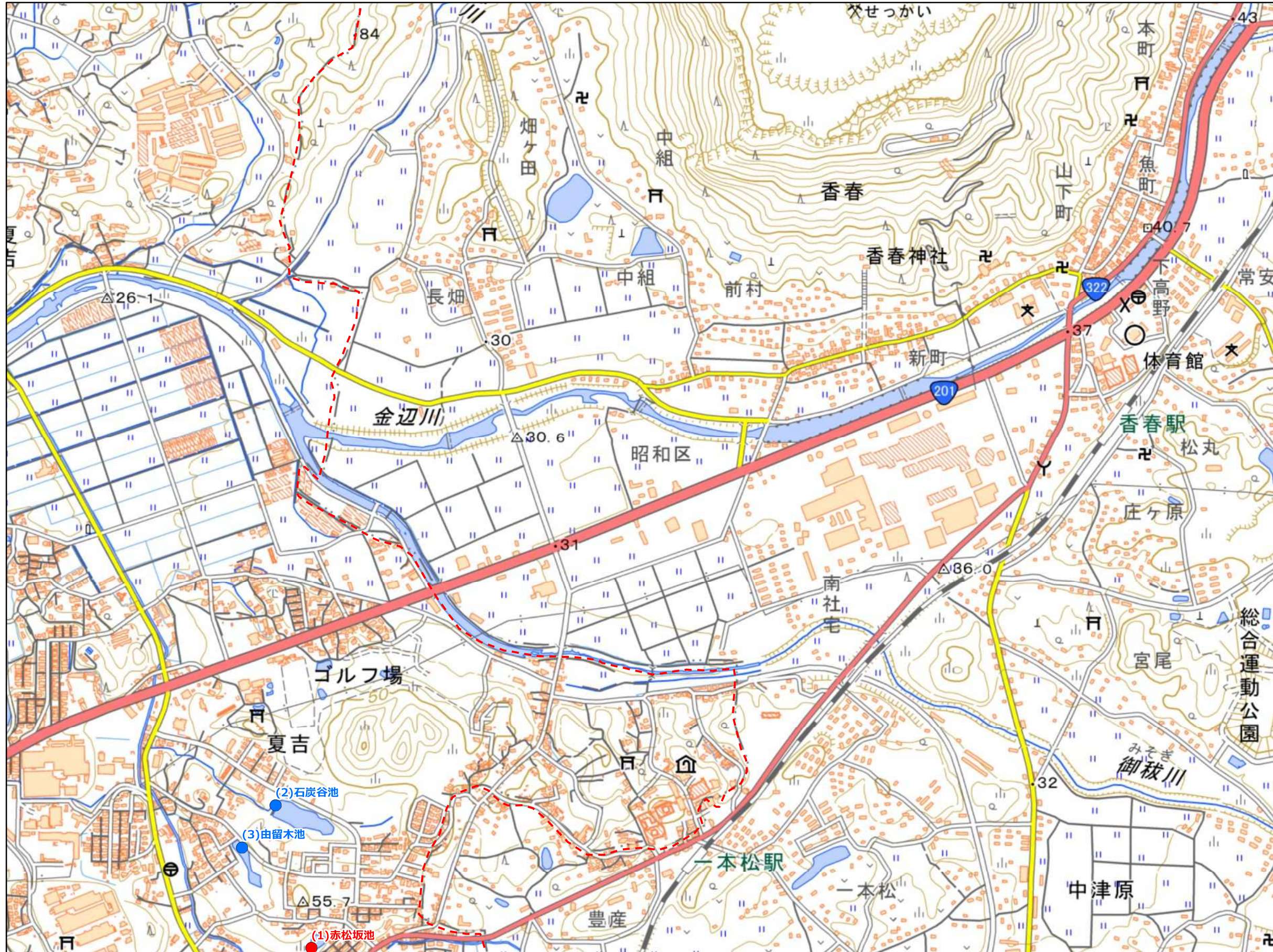
田川市 B3

1:10,000



- 防災重点農業用ため池
- その他農業用ため池
- - - 行政界

NO	コード番号	名称	総貯水量 (千m <sup>3</sup> )	堤高 (m)	堤頂長 (m)
(1)	402061008	赤松坂池	3.2	3.6	34.0
(2)	402061006	石炭谷池	4.8	2.0	48.0
(3)	402061007	由留木池	4.9	3.0	20.0



令和3年3月 水土里ネット福岡作成

【連絡先】

田川市 土木課 TEL: 0947-85-7157

「この地図は、国土地理院長の承認を得て、同院発行の電子地形図25000を複製したものである。(承認番号 令元情複、第537号)」





# 福岡県 農業用ため池 位置図

田川市 C1

1:10,000



- 防災重点農業用ため池
- その他農業用ため池
- - - 行政界

NO	コード番号	名称	総貯水量 (千m3)	堤高 (m)	堤頂長 (m)
(1)	402060025	見立大池	110.0	6.5	131.0
(2)	402060083	山中池	1.2	3.0	15.0



令和3年3月 水土里ネット福岡作成

【連絡先】

田川市 土木課 TEL : 0947-85-7157

「この地図は、国土地理院長の承認を得て、同院発行の電子地形図25000を複製したものである。(承認番号 令元情複、第537号)」





# 福岡県 農業用ため池 位置図

田川市 C2

1:10,000



- 防災重点農業用ため池
- その他農業用ため池
- - - 行政界

NO	コード番号	名称	総貯水量 (千m3)	堤高 (m)	堤頂長 (m)
(1)	402060074	赤熊池	8.0	6.4	45.0
(2)	402060014	長浦池	16.0	6.0	96.0
(3)	402060061	下伊田池	1.0	4.0	28.0
(4)	402060062	西海寺池	3.0	3.8	70.0
(5)	402060075	新町池	4.0	2.6	80.0



令和3年3月 水土里ネット福岡作成

【連絡先】

田川市 土木課 TEL : 0947-85-7157

「この地図は、国土地理院長の承認を得て、同院発行の電子地形図25000を複製したものである。（承認番号 令元情複、第537号）」





# 福岡県 農業用ため池 位置図

田川市 C3

1:10,000



- 防災重点農業用ため池
- その他農業用ため池
- - - 行政界



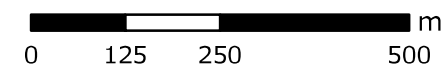
NO	コード番号	名称	総貯水量 (千m3)	堤高 (m)	堤頂長 (m)
(1)	402060010	牛飼ヶ迫池	11.0	4.2	84.0
(2)	402060011	菫蒲ヶ迫池(下)	21.0	5.4	65.0
(3)	402060012	八子ヶ浦池(下)	8.0	3.6	36.0
(4)	402060015	轟尾池	22.0	8.0	70.0
(5)	402060067	法月池	5.0	3.5	60.0
(6)	402060071	八子ヶ浦池(上)	4.0	3.0	28.0
(7)	402060072	龍毛池	3.0	3.3	22.0
(8)	402061009	松丸ヶ迫池	1.3	2.0	21.0
(9)	402060068	大原池	1.4	2.7	20.0
(10)	402060069	五田ヶ池	6.0	3.0	40.0
(11)	402060070	菫蒲ヶ迫池(上)	4.0	6.0	23.0

令和3年3月 水土里ネット福岡作成

「この地図は、国土地理院長の承認を得て、同院発行の電子地形図25000を複製したものである。(承認番号 令元情複、第537号)」

【連絡先】

田川市 土木課 TEL : 0947-85-7157





# 福岡県 農業用ため池 位置図

田川市 D1

1:10,000



- 防災重点農業用ため池
- その他農業用ため池
- - - 行政界



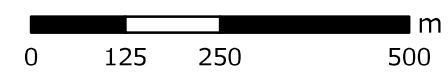
NO	コード番号	名称	総貯水量 (千m3)	堤高 (m)	堤頂長 (m)
(1)	402060026	甲ノ巣池(下池)	22.0	4.5	100.0
(2)	402060027	古野池	28.0	6.5	116.0
(3)	402060034	貴船池	19.0	8.5	100.0
(4)	402060085	仮塚池	3.5	2.2	42.0
(5)	402060055	入水池	25.0	12.4	55.0
(6)	402060084	甲ノ巣(上)池	4.0	6.0	26.0
(7)	402060086	高尾池	2.6	2.2	50.0
(8)	402060105	外和田池	3.0	3.0	20.0

令和3年3月 水土里ネット福岡作成

「この地図は、国土地理院長の承認を得て、同院発行の電子地形図25000を複製したものである。(承認番号 令元情複、第537号)」

【連絡先】

田川市 土木課 TEL: 0947-85-7157





# 福岡県 農業用ため池 位置図

田川市 D2

1:10,000



- 防災重点農業用ため池
- その他農業用ため池
- - - 行政界



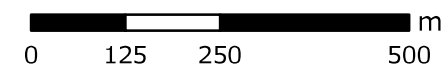
NO	コード番号	名称	総貯水量 (千m3)	堤高 (m)	堤頂長 (m)
(1)	402060016	大浦池	385.0	11.0	136.0
(2)	402060028	天目寺池	13.0	5.3	120.0
(3)	402060029	古賀池	88.0	11.0	110.0
(4)	402060030	鍵池	8.0	4.2	147.0
(5)	402060031	由池	19.0	7.6	90.0
(6)	402060032	カラ池	11.0	8.0	55.0
(7)	402060033	箱根池	21.0	7.2	109.0
(8)	402061002	平庄司池	11.0	3.2	70.0
(9)	402061010	平庄司上池	4.9	4.5	46.0
(10)	402061001	岩獄池	2.0	5.0	50.0

令和3年3月 水土里ネット福岡作成

「この地図は、国土地理院長の承認を得て、同院発行の電子地形図25000を複製したものである。(承認番号 令元情複、第537号)」

【連絡先】

田川市 土木課 TEL : 0947-85-7157





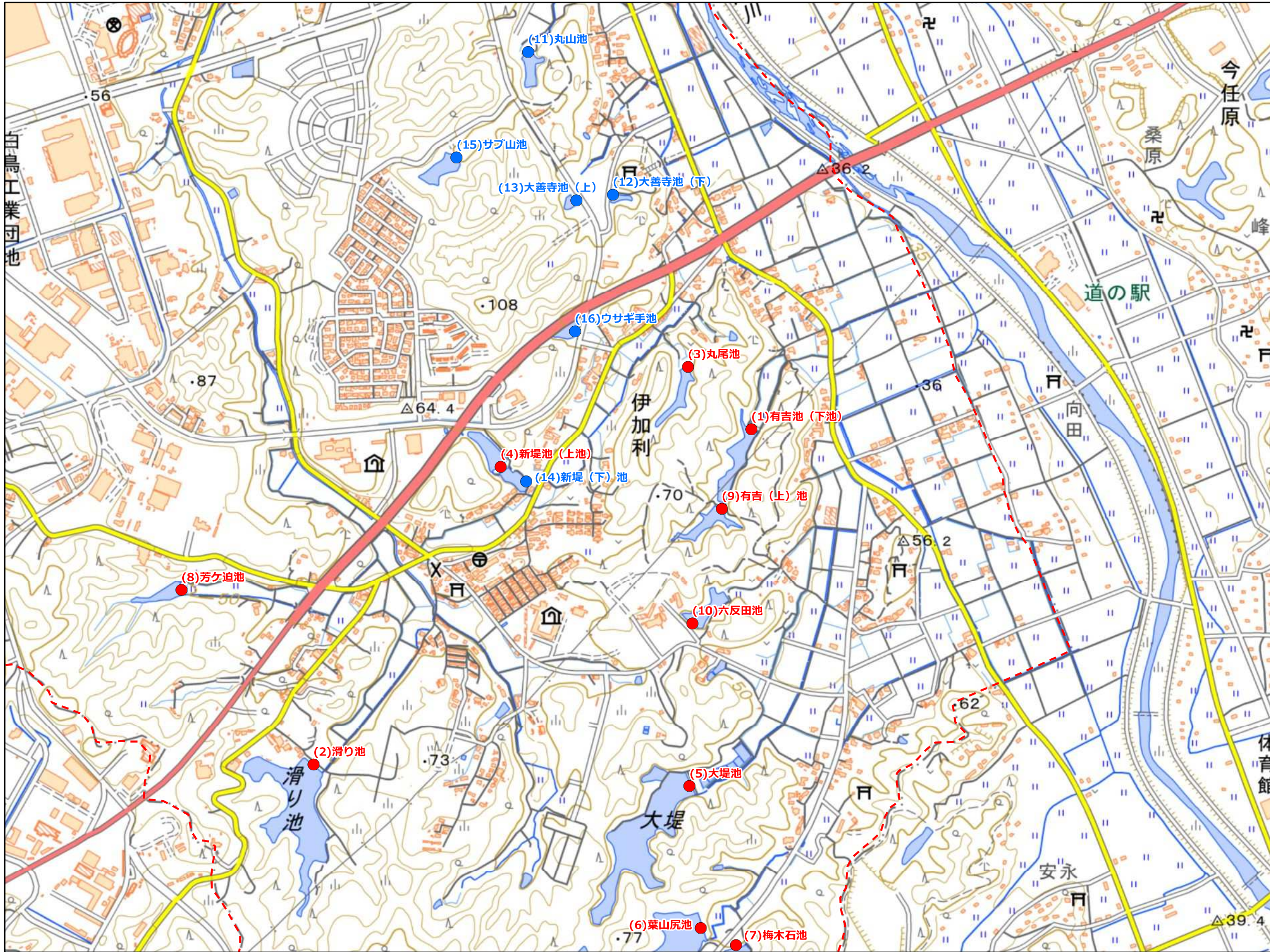
# 福岡県 農業用ため池 位置図

田川市 D3

1:10,000



- 防災重点農業用ため池
- その他農業用ため池
- - - 行政界



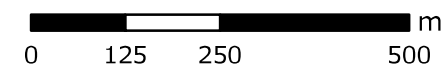
NO	コード番号	名称	総貯水量 (千m3)	堤高 (m)	堤頂長 (m)
(1)	402060017	有吉池(下池)	6.0	5.2	65.0
(2)	402060018	滑り池	94.0	7.2	66.0
(3)	402060019	丸尾池	16.0	6.9	49.0
(4)	402060020	新堤池(上池)	6.0	3.5	50.0
(5)	402060021	大堤池	94.0	7.5	68.0
(6)	402060022	葉山尻池	16.0	8.1	75.0
(7)	402060023	梅木石池	17.0	5.0	58.0
(8)	402060079	芳ヶ迫池	2.0	4.6	28.5
(9)	402060080	有吉(上)池	3.0	4.3	26.0
(10)	402060082	六反田池	3.0	3.6	26.0
(11)	402060076	丸山池	4.0	3.5	30.0
(12)	402060077	大善寺池(下)	2.0	4.1	56.0
(13)	402060078	大善寺池(上)	2.0	4.7	44.0
(14)	402060081	新堤(下)池	2.0	2.2	80.0
(15)	402060103	サブ山池	15.0	4.0	40.0
(16)	402060106	ウサギ手池	4.2	4.5	52.0

令和3年3月 水土里ネット福岡作成

「この地図は、国土地理院長の承認を得て、同院発行の電子地形図25000を複製したものである。(承認番号 令元情複、第537号)」

【連絡先】

田川市 土木課 TEL: 0947-85-7157





# 福岡県 農業用ため池 位置図

田川市 E1

1:10,000



- 防災重点農業用ため池
- その他農業用ため池
- - - 行政界

NO	コード番号	名称	総貯水量 (千m <sup>3</sup> )	堤高 (m)	堤頂長 (m)
(1)	402060088	小桜下池	4.0	7.0	42.0



令和3年3月 水土里ネット福岡作成

【連絡先】

田川市 土木課 TEL : 0947-85-7157

「この地図は、国土地理院長の承認を得て、同院発行の電子地形図25000を複製したものである。(承認番号 令元情復、第537号)」





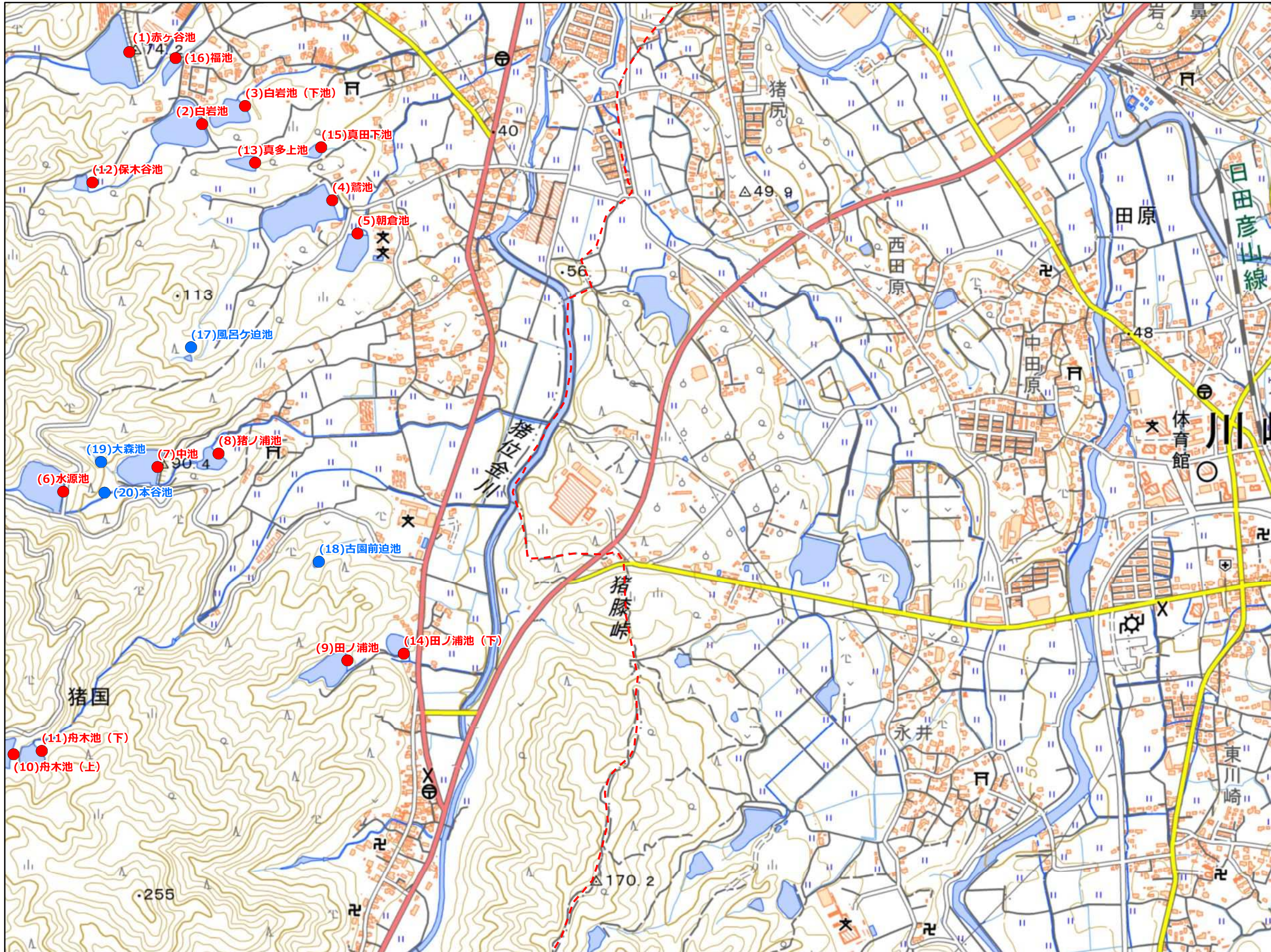
# 福岡県 農業用ため池 位置図

田川市 E2

1:10,000



- 防災重点農業用ため池
- その他農業用ため池
- - - 行政界



NO	コード番号	名称	総貯水量 (千m3)	堤高 (m)	堤頂長 (m)
(1)	402060036	赤ヶ谷池	60.0	8.1	190.0
(2)	402060037	白岩池	23.0	6.5	90.0
(3)	402060038	白岩池(下池)	8.0	6.5	76.0
(4)	402060039	鷺池	37.0	7.0	107.0
(5)	402060040	朝倉池	8.0	4.8	51.0
(6)	402060041	水源池	83.0	20.0	94.0
(7)	402060042	中池	24.0	10.8	85.0
(8)	402060043	猪ノ浦池	7.0	7.0	62.0
(9)	402060044	田ノ浦池	36.0	14.3	61.0
(10)	402060045	舟木池(上)	8.0	10.0	82.0
(11)	402060046	舟木池(下)	19.0	7.0	58.0
(12)	402060090	保木谷池	3.3	5.0	54.0
(13)	402060091	真多上池	2.0	4.0	30.0
(14)	402060096	田ノ浦池(下)	5.0	7.0	33.0
(15)	402060107	真田下池	2.0	5.0	23.0
(16)	402061011	福池	2.7	3.2	86.0
(17)	402060092	風呂ヶ迫池	1.0	4.0	15.0
(18)	402060095	古園前迫池	0.3	2.0	17.0
(19)	402061012	大森池	3.3	2.0	31.0
(20)	402061013	本谷池	3.8	5.0	58.0

令和3年3月  
水土里ネット福岡作成

【連絡先】

田川市 土木課 TEL : 0947-85-7157

「この地図は、国土地理院長の承認を得て、同院発行の電子地形図25000を複製したものである。(承認番号 令元情複、第537号)」





# 福岡県 農業用ため池 位置図

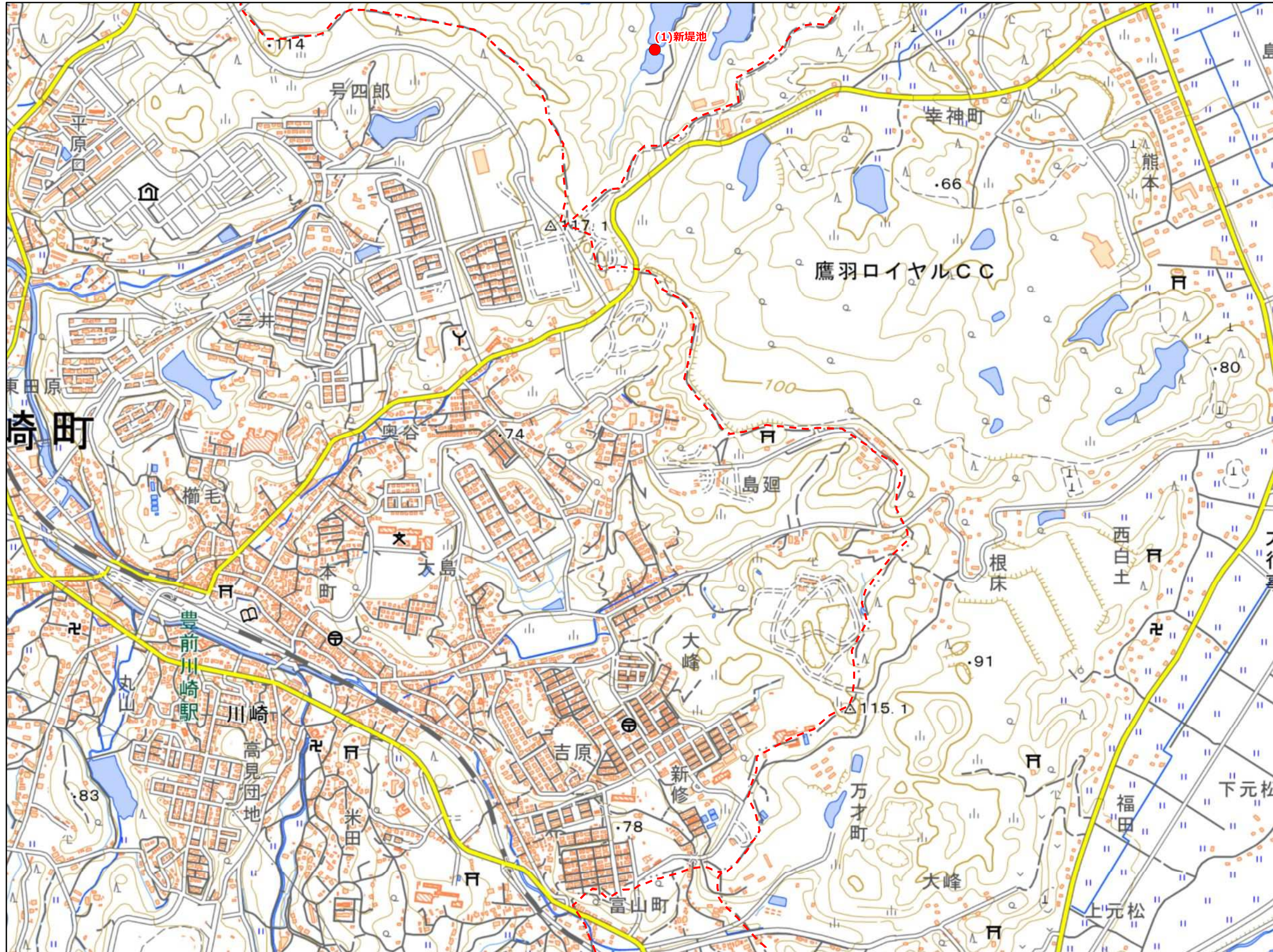
田川市 E3

1:10,000



- 防災重点農業用ため池
- その他農業用ため池
- - - 行政界

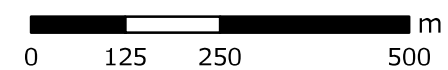
NO	コード番号	名称	総貯水量 (千m <sup>3</sup> )	堤高 (m)	堤頂長 (m)
(1)	402060024	新堤池	16.0	5.2	52.0



【連絡先】

田川市 土木課 TEL : 0947-85-7157

「この地図は、国土地理院長の承認を得て、同院発行の電子地形図25000を複製したものである。(承認番号 令元情複、第537号)」





# 福岡県 農業用ため池 位置図

田川市 F1

1:10,000



- 防災重点農業用ため池
- その他農業用ため池
- - - 行政界

NO	コード番号	名称	総貯水量 (千m <sup>3</sup> )	堤高 (m)	堤頂長 (m)
(1)	402060047	ドウメキ池(上)	17.0	7.5	40.0
(2)	402060049	ニコレ池	25.0	9.0	22.0
(3)	402060050	千原ダム	100.0	16.0	78.0
(4)	402060097	吾屋池	5.0	5.2	60.0
(5)	402061003	ドウメキ池(下)	17.0	7.0	25.0

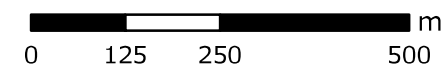


令和3年3月 水土里ネット福岡作成

【連絡先】

田川市 土木課 TEL: 0947-85-7157

「この地図は、国土地理院長の承認を得て、同院発行の電子地形図25000を複製したものである。(承認番号 令元情複、第537号)」





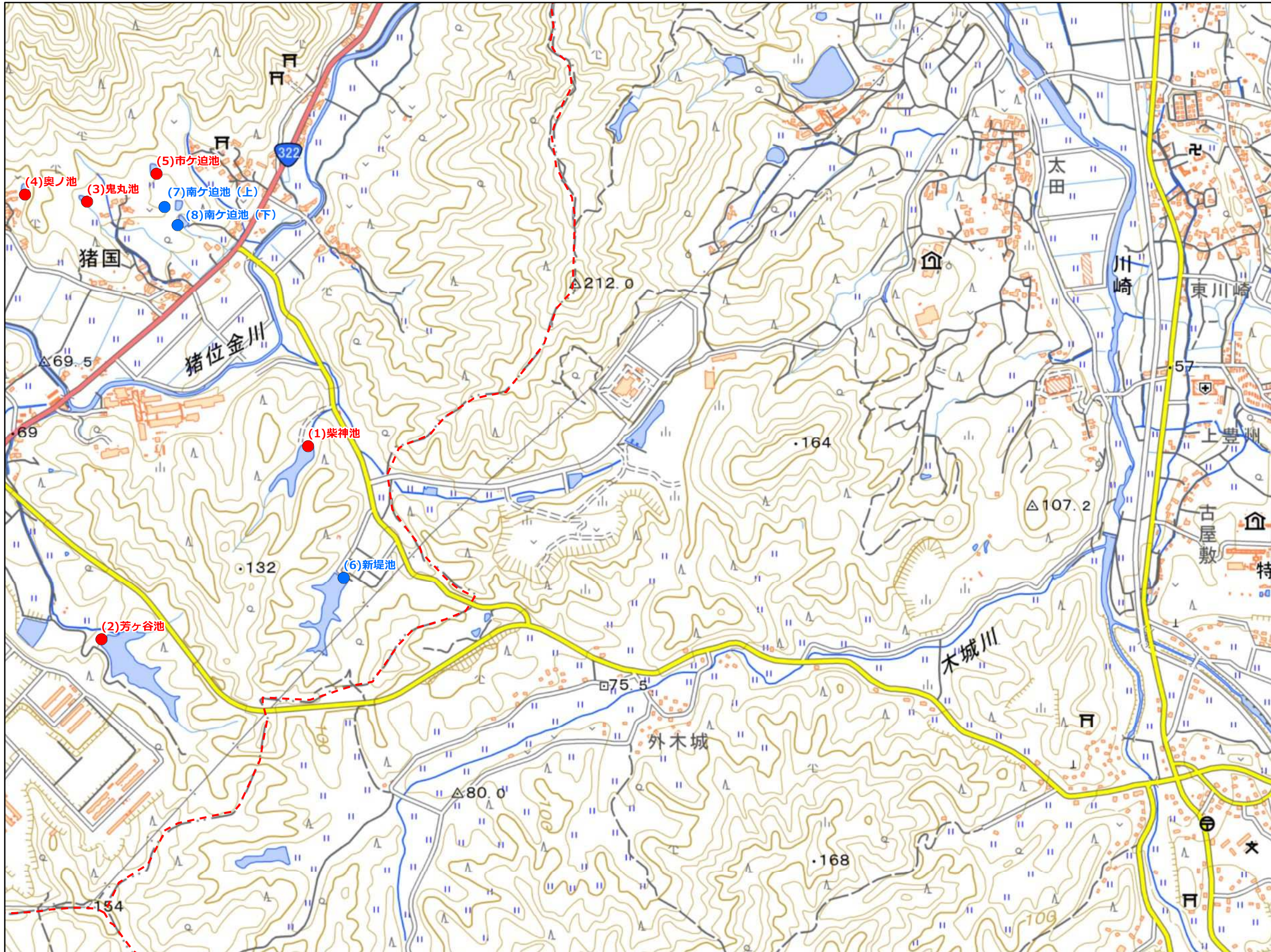
# 福岡県 農業用ため池 位置図

田川市 F2

1:10,000



- 防災重点農業用ため池
- その他農業用ため池
- - - 行政界



NO	コード番号	名称	総貯水量 (千m3)	堤高 (m)	堤頂長 (m)
(1)	402060051	柴神池	10.0	7.0	30.0
(2)	402060053	芳ヶ谷池	50.0	11.8	48.0
(3)	402060099	鬼丸池	4.0	1.5	16.0
(4)	402061014	奥ノ池	0.6	3.2	20.0
(5)	402061015	市ヶ迫池	1.0	3.2	20.0
(6)	402060052	新堤池	37.0	9.4	50.0
(7)	402061016	南ヶ迫池(上)	0.3	1.2	22.0
(8)	402061017	南ヶ迫池(下)	0.3	1.2	14.0

令和3年3月 水土里ネット福岡作成

【連絡先】

田川市 土木課 TEL : 0947-85-7157

「この地図は、国土地理院長の承認を得て、同院発行の電子地形図25000を複製したものである。(承認番号 令元情複、第537号)」

