

福岡県 農業用ため池位置図 INDEX

40210
八女市

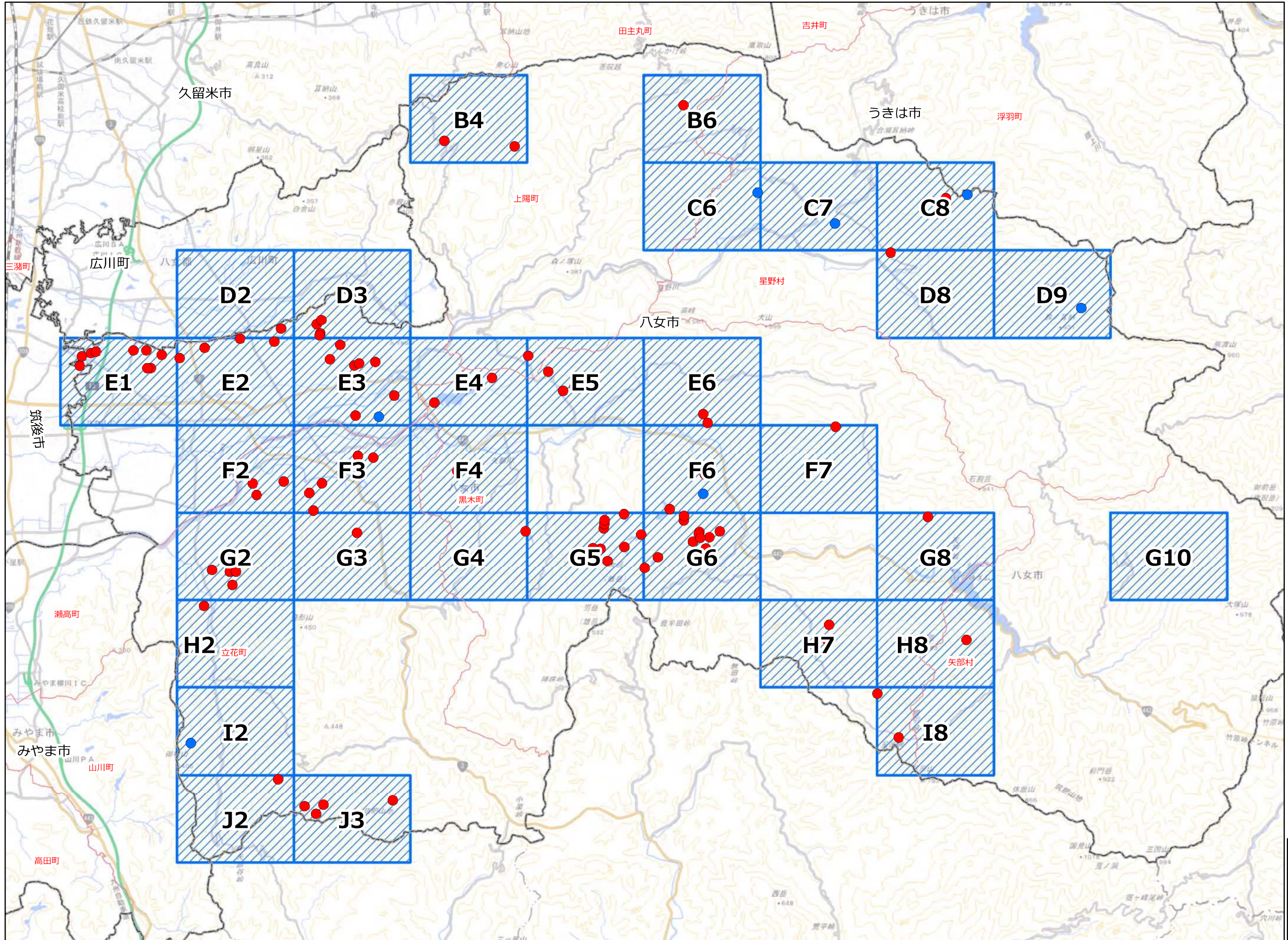


図 郭 数	34
農業用ため池数	98
防災重点農業用	91
その他農業用	7

「この地図は、国土地理院長の承認を得て、同院発行の電子地形図25000を複製したものである。(承認番号 令元情複、第537号)」

福岡県 農業用ため池 位置図

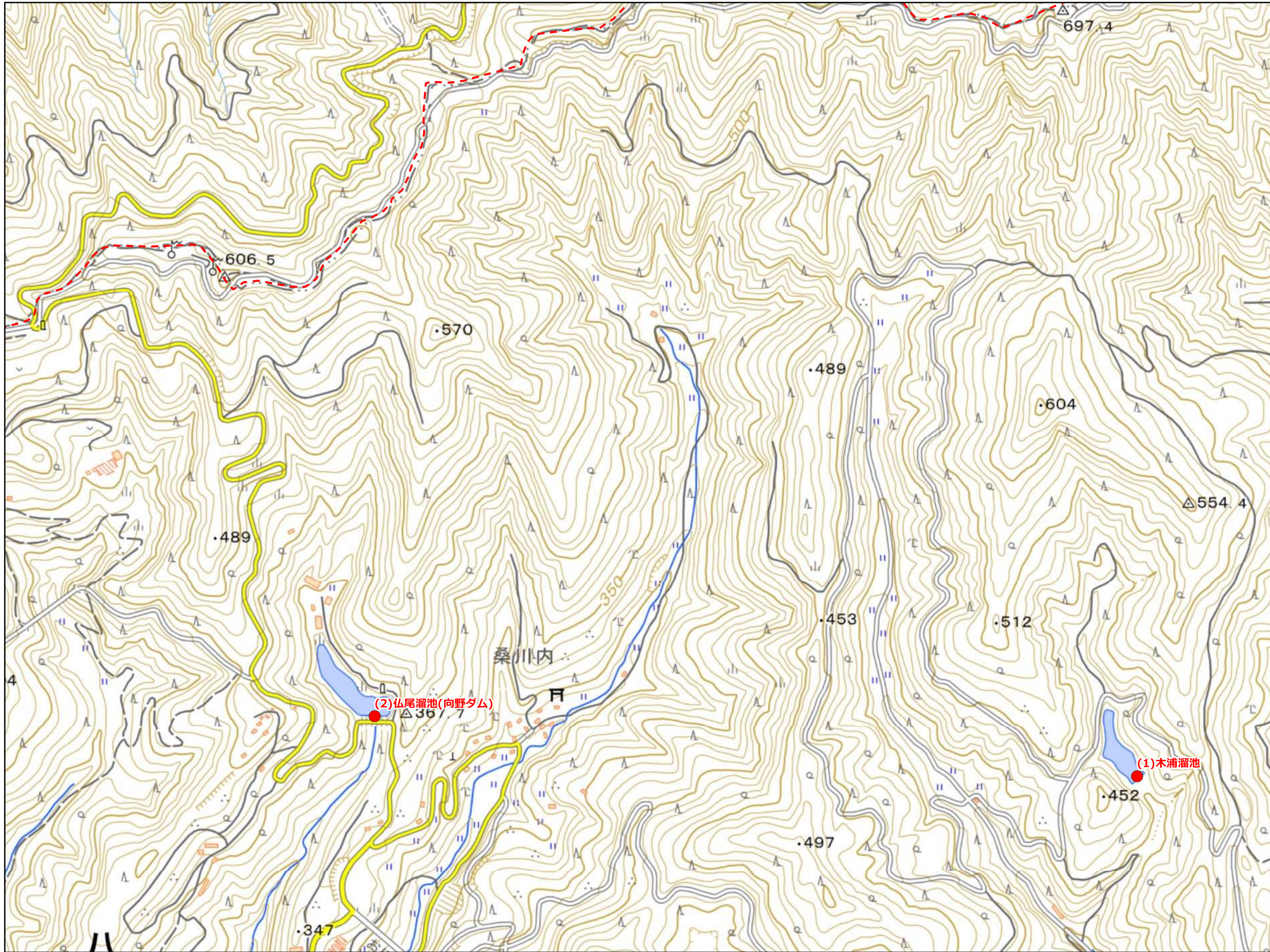
八女市 B4

1:10,000



- 防災重点農業用ため池
- その他農業用ため池
- - - 行政界

NO	コード番号	名称	総貯水量 (千m3)	堤高 (m)	堤頂長 (m)
(1)	402103002	木浦溜池	24.0	12.0	54.0
(2)	402103003	仏尾溜池(向野ダム)	50.0	18.5	80.0



令和3年3月 水土里ネット福岡作成

【連絡先】

「この地図は、国土地理院長の承認を得て、同院発行の電子地形図25000を複製したものである。（承認番号 令元情複、第537号）」

八女市 農業振興課 TEL : 0943-23-1119



福岡県 農業用ため池 位置図

八女市 B6

1:10,000



●	防災重点農業用ため池
●	その他農業用ため池
- - -	行政界

NO	コード番号	名称	総貯水量 (千m ³)	堤高 (m)	堤頂長 (m)
(1)	402103004	向山溜池	7.0	4.2	83.0



令和3年3月
水土里ネット福岡作成

【連絡先】

八女市 農業振興課 TEL : 0943-23-1119

「この地図は、国土地理院長の承認を得て、同院発行の電子地形図25000を複製したものである。(承認番号 令元情復、第537号)」



福岡県 農業用ため池 位置図

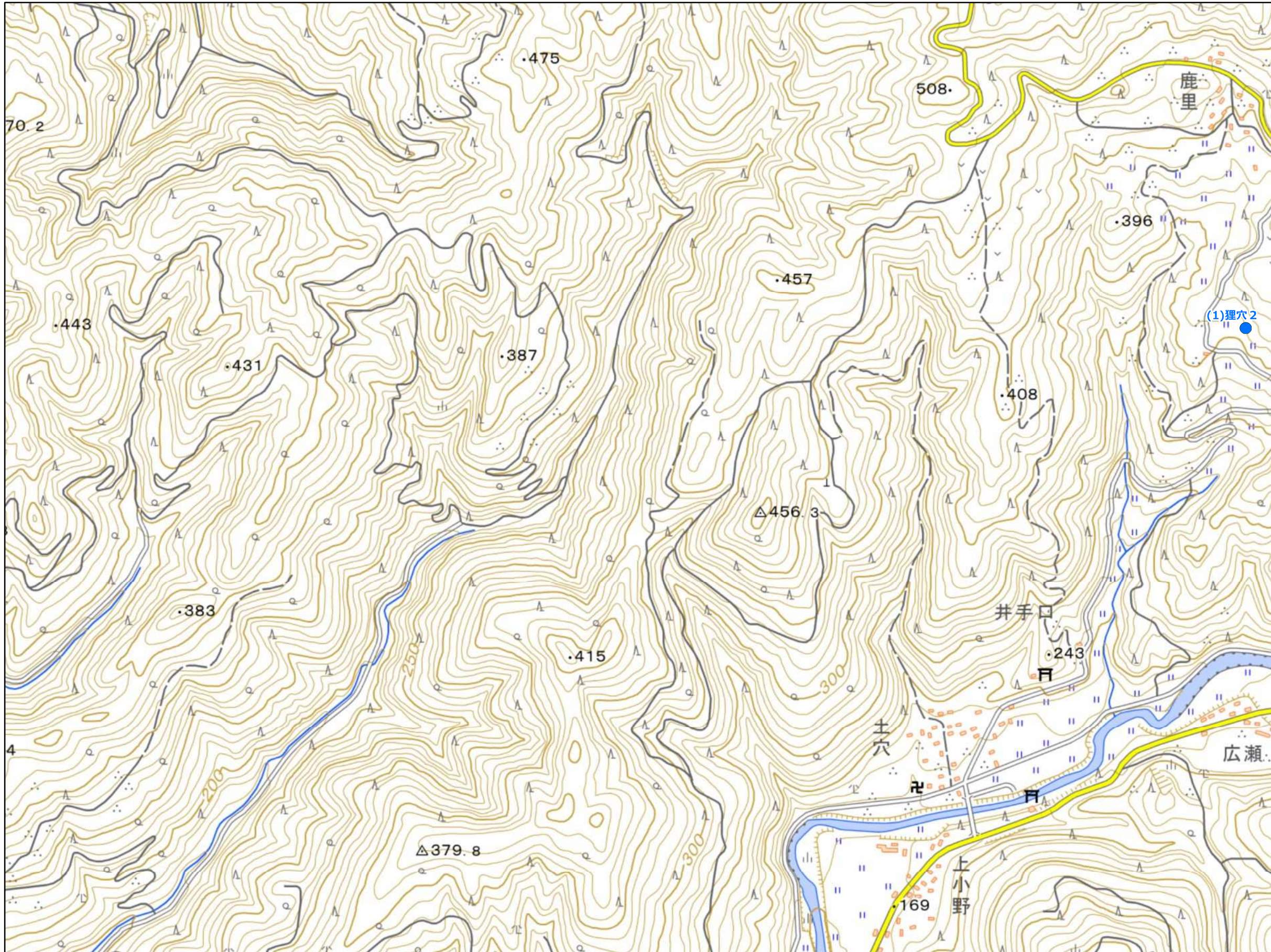
八女市 C6

1:10,000



●	防災重点農業用ため池
●	その他農業用ため池
- - -	行政界

NO	コード番号	名称	総貯水量 (千m3)	堤高 (m)	堤頂長 (m)
(1)	402105001	狸穴2	0.4	3.0	20.0



令和3年3月 水土里ネット福岡作成

【連絡先】

「この地図は、国土地理院長の承認を得て、同院発行の電子地形図25000を複製したものである。（承認番号 令元情復、第537号）」

八女市 農業振興課 TEL : 0943-23-1119



福岡県 農業用ため池 位置図

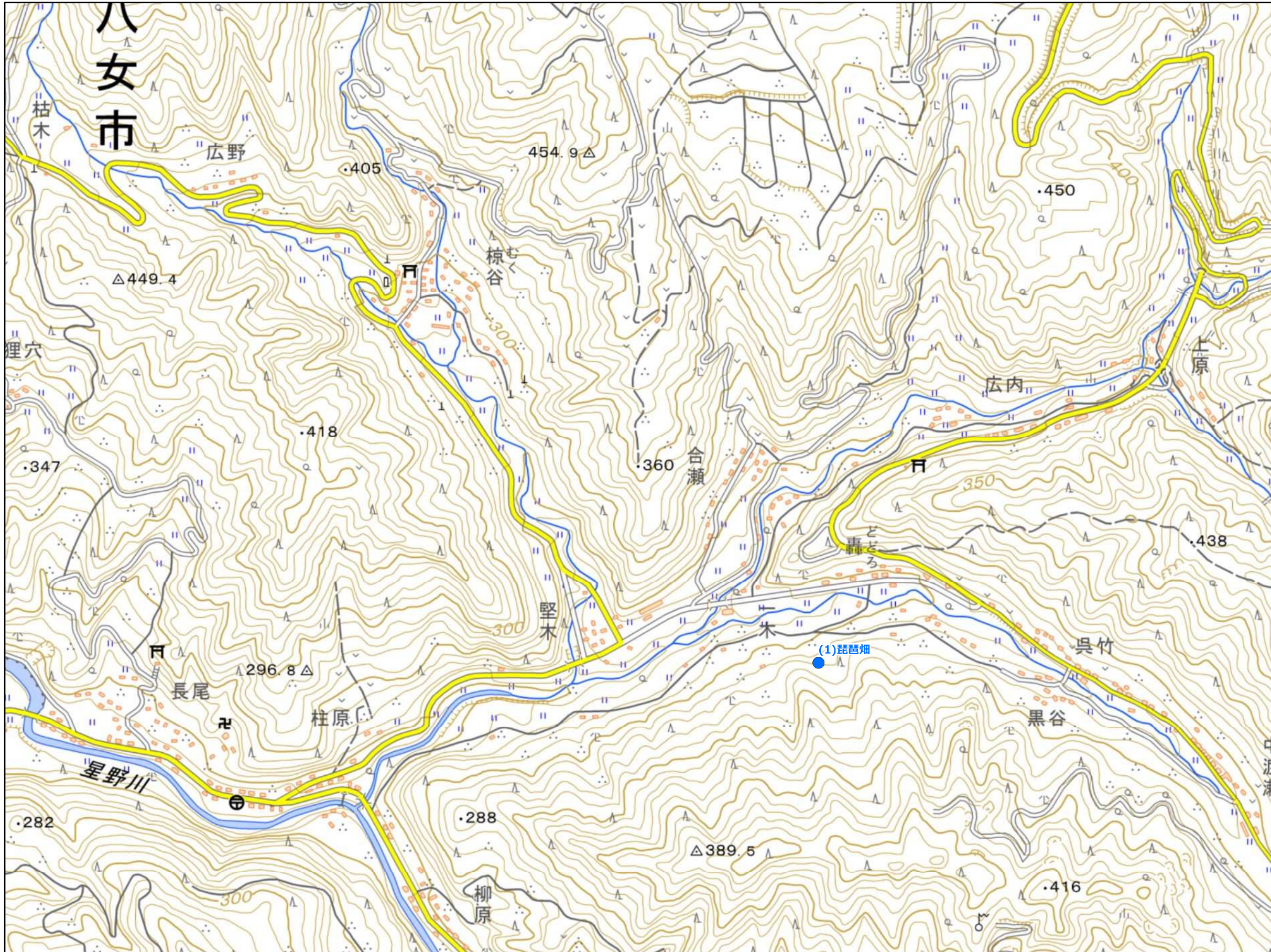
八女市 C7

1:10,000



●	防災重点農業用ため池
●	その他農業用ため池
- - -	行政界

NO	コード番号	名称	総貯水量 (千m ³)	堤高 (m)	堤頂長 (m)
(1)	402105012	琵琶畑	0.4	3.0	20.0

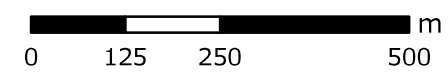


令和3年3月
水土里ネット福岡作成

【連絡先】

八女市 農業振興課 TEL : 0943-23-1119

「この地図は、国土地理院長の承認を得て、同院発行の電子地形図25000を複製したものである。(承認番号 令元情復、第537号)」



福岡県 農業用ため池 位置図

八女市 C8

1:10,000



- 防災重点農業用ため池
- その他農業用ため池
- - - 行政界

NO	コード番号	名称	総貯水量 (千m ³)	堤高 (m)	堤頂長 (m)
(1)	402105002	大牟田池	1.5	2.9	35.0
(2)	402105014	宿の谷	1.5	5.0	30.0

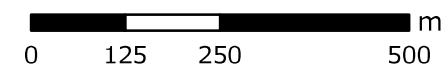


令和3年3月 水土里ネット福岡作成

「この地図は、国土地理院長の承認を得て、同院発行の電子地形図25000を複製したものである。(承認番号 令元情複、第537号)」

【連絡先】

八女市 農業振興課 TEL : 0943-23-1119



福岡県 農業用ため池 位置図

八女市 D2

1:10,000



- 防災重点農業用ため池
- その他農業用ため池
- - - 行政界

NO	コード番号	名称	総貯水量 (千m3)	堤高 (m)	堤頂長 (m)
(1)	402100012	ハスワ上溜池	19.8	6.0	51.0



令和3年3月 水土里ネット福岡作成

【連絡先】

八女市 農業振興課 TEL: 0943-23-1119

「この地図は、国土地理院長の承認を得て、同院発行の電子地形図25000を複製したものである。(承認番号 令元情複、第537号)」



福岡県 農業用ため池 位置図

八女市 D3

1:10,000



● 防災重点農業用ため池
● その他農業用ため池
- - - 行政界

NO	コード番号	名称	総貯水量 (千m3)	堤高 (m)	堤頂長 (m)
(1)	40210006	清王下溜池	24.0	7.5	53.0
(2)	40210007	清王上溜池	29.0	3.8	43.0
(3)	40210009	中尾上溜池	3.0	6.0	55.0
(4)	40210010	中尾下溜池	4.3	6.3	76.0



令和3年3月
水土里ネット福岡作成

【連絡先】

八女市 農業振興課 TEL : 0943-23-1119

「この地図は、国土地理院長の承認を得て、同院発行の電子地形図25000を複製したものである。(承認番号 令元情復、第537号)」



福岡県 農業用ため池 位置図

八女市 D8

1:10,000



- 防災重点農業用ため池
- その他農業用ため池
- - - 行政界

NO	コード番号	名称	総貯水量 (千m3)	堤高 (m)	堤頂長 (m)
(1)	402105003	宮蔵池	3.0	6.3	47.0



令和3年3月 水土里ネット福岡作成

【連絡先】

「この地図は、国土地理院長の承認を得て、同院発行の電子地形図25000を複製したものである。(承認番号 令元情復、第537号)」

八女市 農業振興課 TEL : 0943-23-1119



福岡県 農業用ため池 位置図

八女市 D9

1:10,000



●	防災重点農業用ため池
●	その他農業用ため池
- - -	行政界

NO	コード番号	名称	総貯水量 (千m ³)	堤高 (m)	堤頂長 (m)
(1)	402105004	平山池	3.0	7.1	58.0



令和3年3月
水土里ネット福岡作成

【連絡先】

「この地図は、国土地理院長の承認を得て、同院発行の電子地形図25000を複製したものである。（承認番号 令元情復、第537号）」

八女市 農業振興課 TEL : 0943-23-1119



福岡県 農業用ため池 位置図

八女市 E1

1:10,000



- 防災重点農業用ため池
- その他農業用ため池
- - - 行政界

NO	コード番号	名称	総貯水量 (千m3)	堤高 (m)	堤頂長 (m)
(1)	40210015	鬼臼溜池	19.0	4.0	120.0
(2)	40210016	狐谷溜池	7.0	3.5	180.0
(3)	40210017	村中溜池	10.0	3.0	180.0
(4)	40210018	尾田上溜池	12.0	4.0	50.0
(5)	40210019	尾田下溜池	15.0	4.0	100.0
(6)	402110010	坂田溜池	36.0	3.4	83.0
(7)	402110011	昭和溜池	44.0	6.8	183.0
(8)	402110012	二重溜池(下)	85.0	6.0	320.0
(9)	402110013	二重溜池(上)	44.0	4.5	142.0

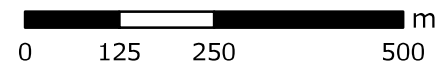


令和3年3月 水土里ネット福岡作成

【連絡先】

八女市 農業振興課 TEL : 0943-23-1119

「この地図は、国土地理院長の承認を得て、同院発行の電子地形図25000を複製したものである。(承認番号 令元情複、第537号)」



福岡県 農業用ため池 位置図

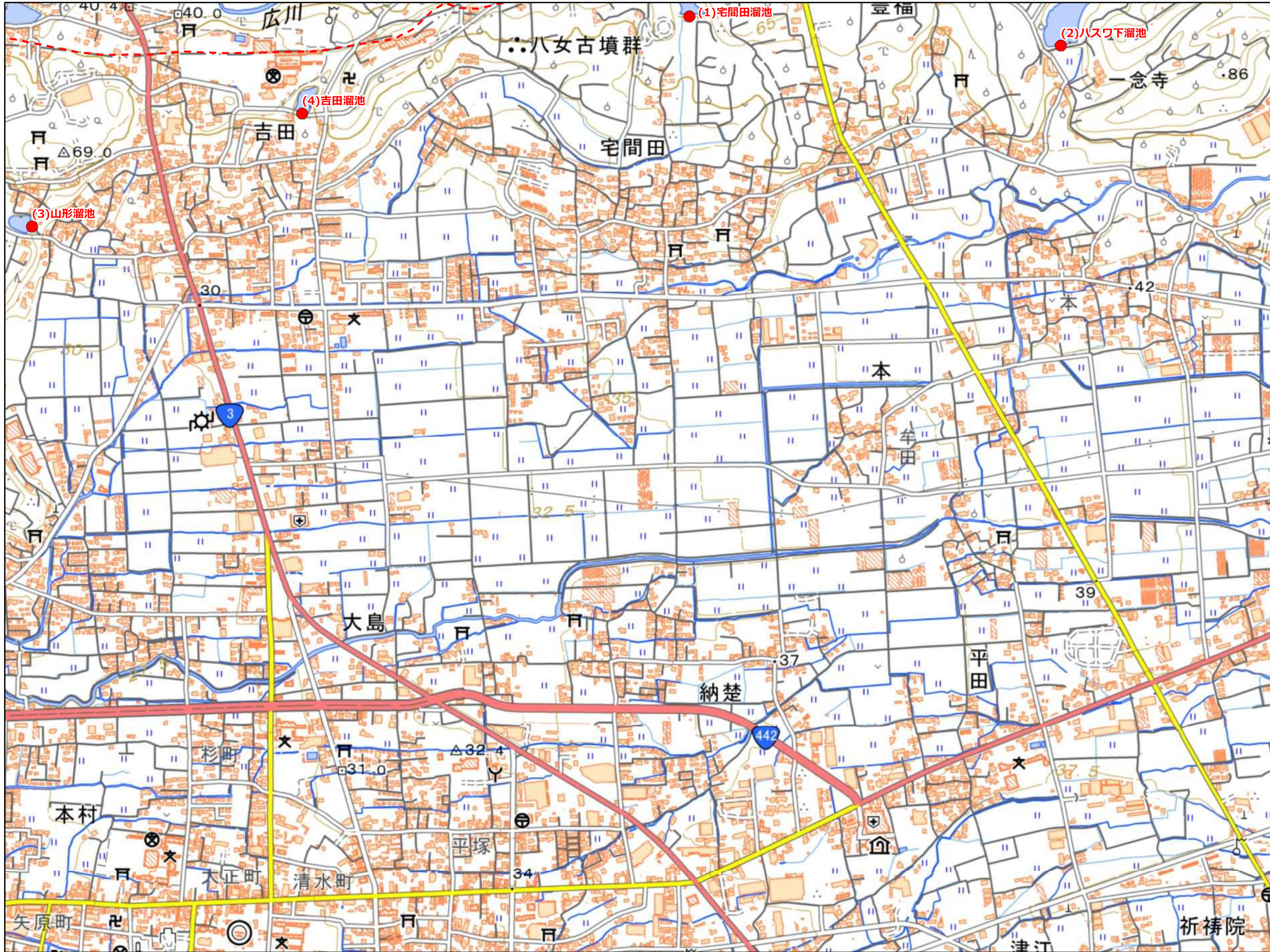
八女市 E2

1:10,000



- 防災重点農業用ため池
- その他農業用ため池
- - - 行政界

NO	コード番号	名称	総貯水量 (千m ³)	堤高 (m)	堤頂長 (m)
(1)	402100011	宅間田溜池	8.0	5.3	76.0
(2)	402100013	ハスワ下溜池	30.0	7.8	80.0
(3)	402100014	山形溜池	3.0	6.0	80.0
(4)	402105006	吉田溜池	7.0	5.0	50.0

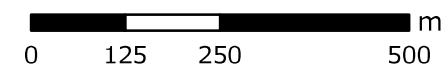


令和3年3月 水土里ネット福岡作成

「この地図は、国土地理院長の承認を得て、同院発行の電子地形図25000を複製したものである。(承認番号 令元情複、第537号)」

【連絡先】

八女市 農業振興課 TEL : 0943-23-1119



福岡県 農業用ため池 位置図

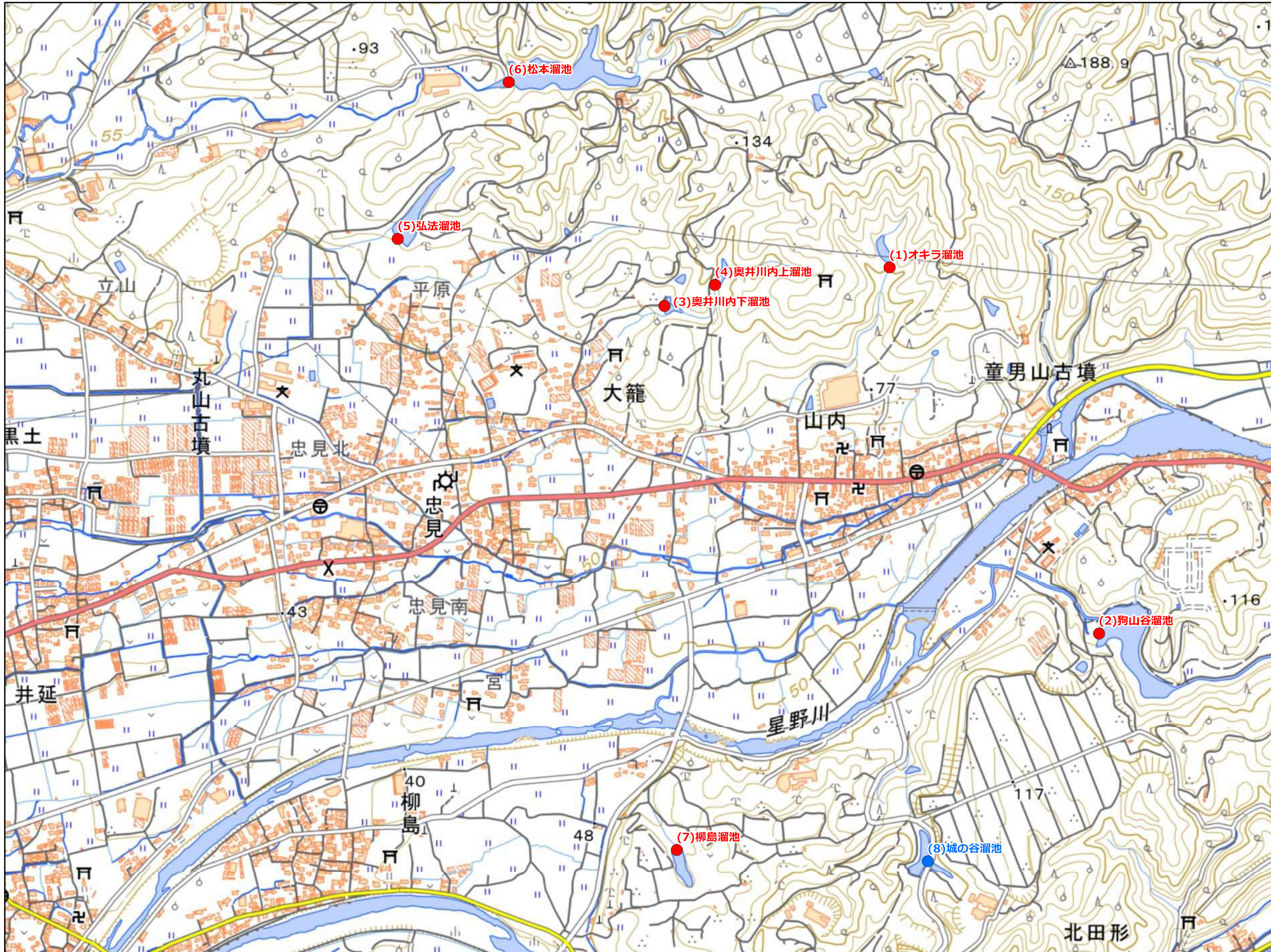
八女市 E3

1:10,000



● 防災重点農業用ため池
● その他農業用ため池
- - - 行政界

NO	コード番号	名称	総貯水量 (千m3)	堤高 (m)	堤頂長 (m)
(1)	402100001	オキラ溜池	15.0	6.0	26.0
(2)	402100002	狗山谷溜池	45.0	8.2	99.0
(3)	402100003	奥井川内下溜池	4.3	8.0	53.0
(4)	402100004	奥井川内上溜池	5.5	6.0	20.0
(5)	402100005	弘法溜池	19.0	5.4	72.0
(6)	402100008	松本溜池	29.0	7.0	87.0
(7)	402105005	柳島溜池	7.2	4.0	50.0
(8)	402105007	城の谷溜池	8.0	10.0	36.0



令和3年3月
水土里ネット福岡作成

「この地図は、国土地理院長の承認を得て、同院発行の電子地形図25000を複製したものである。(承認番号 令元情復、第537号)」

【連絡先】

八女市 農業振興課 TEL: 0943-23-1119



福岡県 農業用ため池 位置図

八女市 E4

1:10,000



- 防災重点農業用ため池
- その他農業用ため池
- - - 行政界

NO	コード番号	名称	総貯水量 (千m ³)	堤高 (m)	堤頂長 (m)
(1)	402101004	花宗溜池	3288.0	29.3	321.0
(2)	402105008	上中原溜池	0.4	1.5	41.0

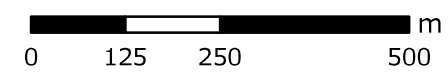


令和3年3月 水土里ネット福岡作成

【連絡先】

八女市 農業振興課 TEL : 0943-23-1119

「この地図は、国土地理院長の承認を得て、同院発行の電子地形図25000を複製したものである。(承認番号 令元情複、第537号)」



福岡県 農業用ため池 位置図

八女市 E5

1:10,000



- 防災重点農業用ため池
- その他農業用ため池
- - - 行政界

NO	コード番号	名称	総貯水量 (千m3)	堤高 (m)	堤頂長 (m)
(1)	402101001	玉来溜池	3.2	5.0	44.0
(2)	402101002	金堀谷溜池	24.2	16.9	41.0
(3)	402101003	若山溜池	224.5	21.5	74.0
(4)	402103001	柳ノ内新溜池	7.0	10.2	58.0



令和3年3月 水土里ネット福岡作成

【連絡先】

八女市 農業振興課 TEL : 0943-23-1119

「この地図は、国土地理院長の承認を得て、同院発行の電子地形図25000を複製したものである。(承認番号 令元情復、第537号)」



福岡県 農業用ため池 位置図

八女市 E6

1:10,000

N

- 防災重点農業用ため池
- その他農業用ため池
- - - 行政界

NO	コード番号	名称	総貯水量 (千m ³)	堤高 (m)	堤頂長 (m)
(1)	402101025	馬渡溜池	14.5	9.5	65.0
(2)	402101026	古田溜池	1.3	6.5	40.0

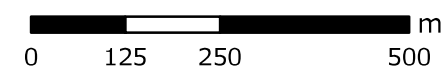


令和3年3月
水土里ネット福岡作成

【連絡先】

八女市 農業振興課 TEL: 0943-23-1119

「この地図は、国土地理院長の承認を得て、同院発行の電子地形図25000を複製したものである。(承認番号 令元情復、第537号)」



福岡県 農業用ため池 位置図

八女市 F2

1:10,000



● 防災重点農業用ため池
● その他農業用ため池
- - - 行政界

NO	コード番号	名称	総貯水量 (千m ³)	堤高 (m)	堤頂長 (m)
(1)	402102005	七ツ迫	2.0	5.5	30.0
(2)	402102006	堀ヶ迫	3.7	5.0	19.0
(3)	402105009	枯木谷	1.6	1.8	20.0



令和3年3月 水土里ネット福岡作成

「この地図は、国土地理院長の承認を得て、同院発行の電子地形図25000を複製したものである。(承認番号 令元情複、第537号)」

【連絡先】

八女市 農業振興課 TEL: 0943-23-1119



福岡県 農業用ため池 位置図

八女市 F3

1:10,000



- 防災重点農業用ため池
- その他農業用ため池
- - - 行政界

NO	コード番号	名称	総貯水量 (千m ³)	堤高 (m)	堤頂長 (m)
(1)	402102001	笹ノ尾池	14.8	6.3	70.0
(2)	402102002	鳥越	2.2	6.7	22.0
(3)	402102003	小鹿谷	30.9	9.6	47.0
(4)	402102004	神ノ谷池	2.6	6.1	31.0
(5)	402102007	井玉池	3.5	4.9	66.0

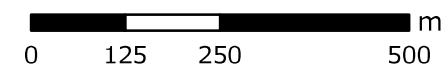


令和3年3月 水土里ネット福岡作成

【連絡先】

八女市 農業振興課 TEL : 0943-23-1119

「この地図は、国土地理院長の承認を得て、同院発行の電子地形図25000を複製したものである。(承認番号 令元情複、第537号)」



福岡県 農業用ため池 位置図

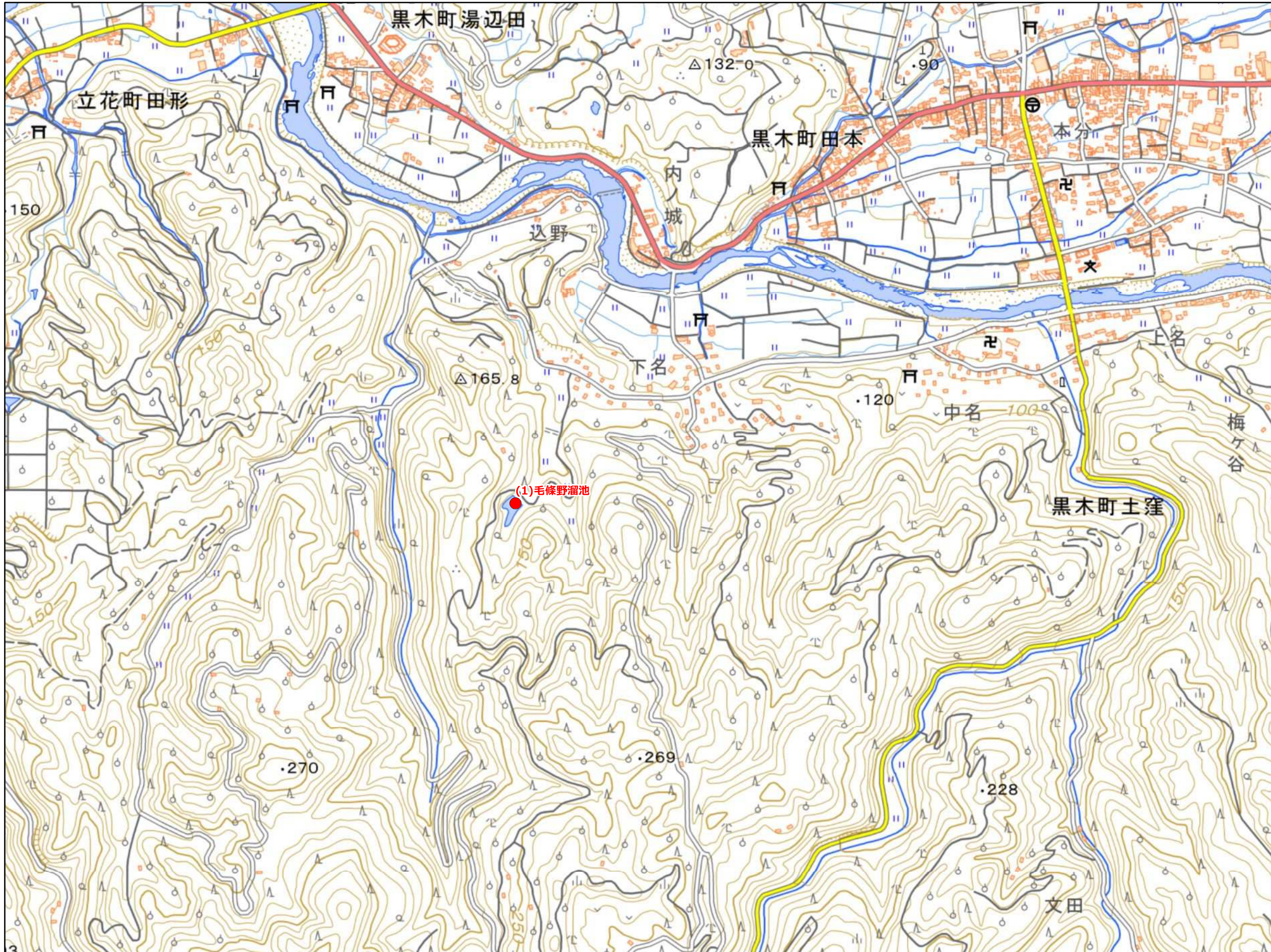
八女市 F4

1:10,000



- 防災重点農業用ため池
- その他農業用ため池
- - - 行政界

NO	コード番号	名称	総貯水量 (千m ³)	堤高 (m)	堤頂長 (m)
(1)	402101005	毛條野溜池	28.5	11.4	48.0



令和3年3月 水土里ネット福岡作成

【連絡先】

八女市 農業振興課 TEL: 0943-23-1119

「この地図は、国土地理院長の承認を得て、同院発行の電子地形図25000を複製したものである。（承認番号 令元情復、第537号）」



福岡県 農業用ため池 位置図

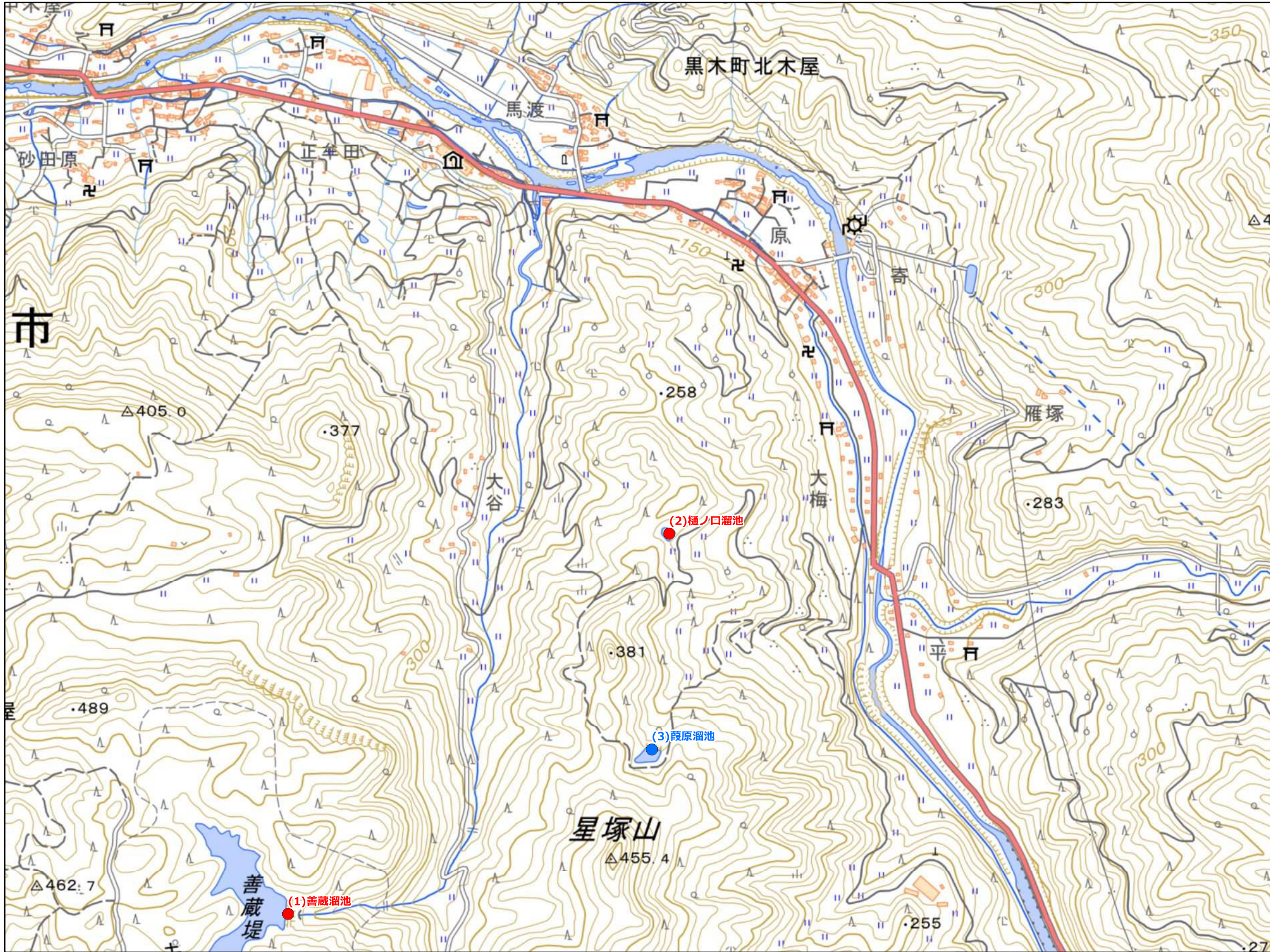
八女市 F6

1:10,000



● 防災重点農業用ため池
● その他農業用ため池
- - - 行政界

NO	コード番号	名称	総貯水量 (千m ³)	堤高 (m)	堤頂長 (m)
(1)	402101009	善蔵溜池	249.1	19.0	90.0
(2)	402101010	樋ノ口溜池	4.7	8.7	47.0
(3)	402101011	葭原溜池	3.7	6.7	58.0



令和3年3月 水土里ネット福岡作成

【連絡先】

八女市 農業振興課 TEL : 0943-23-1119

「この地図は、国土地理院長の承認を得て、同院発行の電子地形図25000を複製したものである。(承認番号 令元情復、第537号)」



福岡県 農業用ため池 位置図

八女市 F7

1:10,000



●	防災重点農業用ため池
●	その他農業用ため池
- - -	行政界

NO	コード番号	名称	総貯水量 (千m ³)	堤高 (m)	堤頂長 (m)
(1)	402101027	小川内溜池	55.0	10.3	121.7

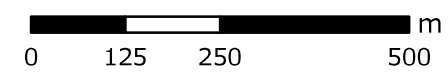


令和3年3月
水土里ネット福岡作成

「この地図は、国土地理院長の承認を得て、同院発行の電子地形図25000を複製したものである。(承認番号 令元情複、第537号)」

【連絡先】

八女市 農業振興課 TEL : 0943-23-1119



福岡県 農業用ため池 位置図

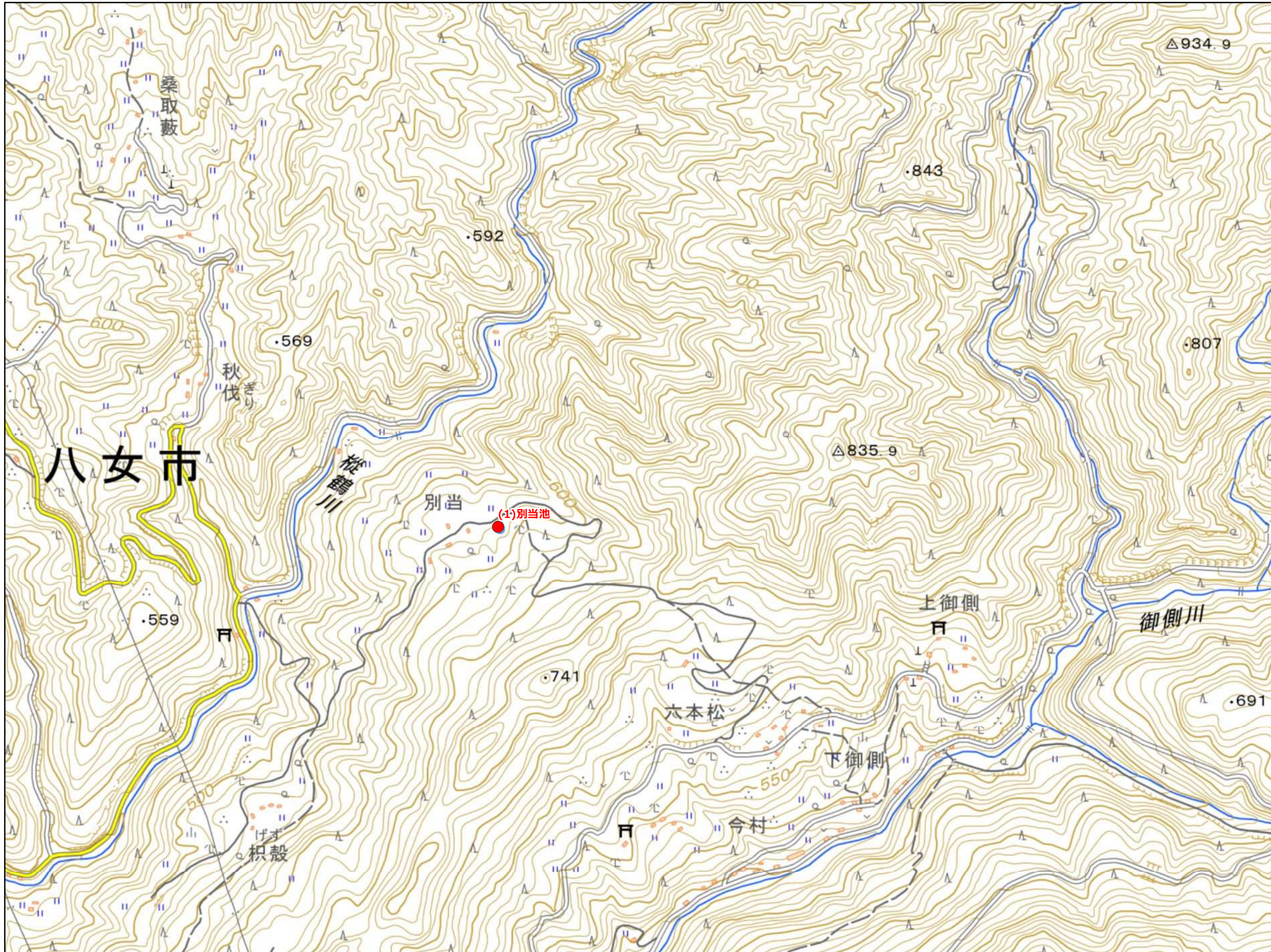
八女市 G10

1:10,000



●	防災重点農業用ため池
●	その他農業用ため池
- - -	行政界

NO	コード番号	名称	総貯水量 (千m ³)	堤高 (m)	堤頂長 (m)
(1)	402104002	別当池	20.0	12.0	20.0



令和3年3月 水土里ネット福岡作成

【連絡先】

八女市 農業振興課 TEL : 0943-23-1119

「この地図は、国土地理院長の承認を得て、同院発行の電子地形図25000を複製したものである。（承認番号 令元情復、第537号）」



福岡県 農業用ため池 位置図

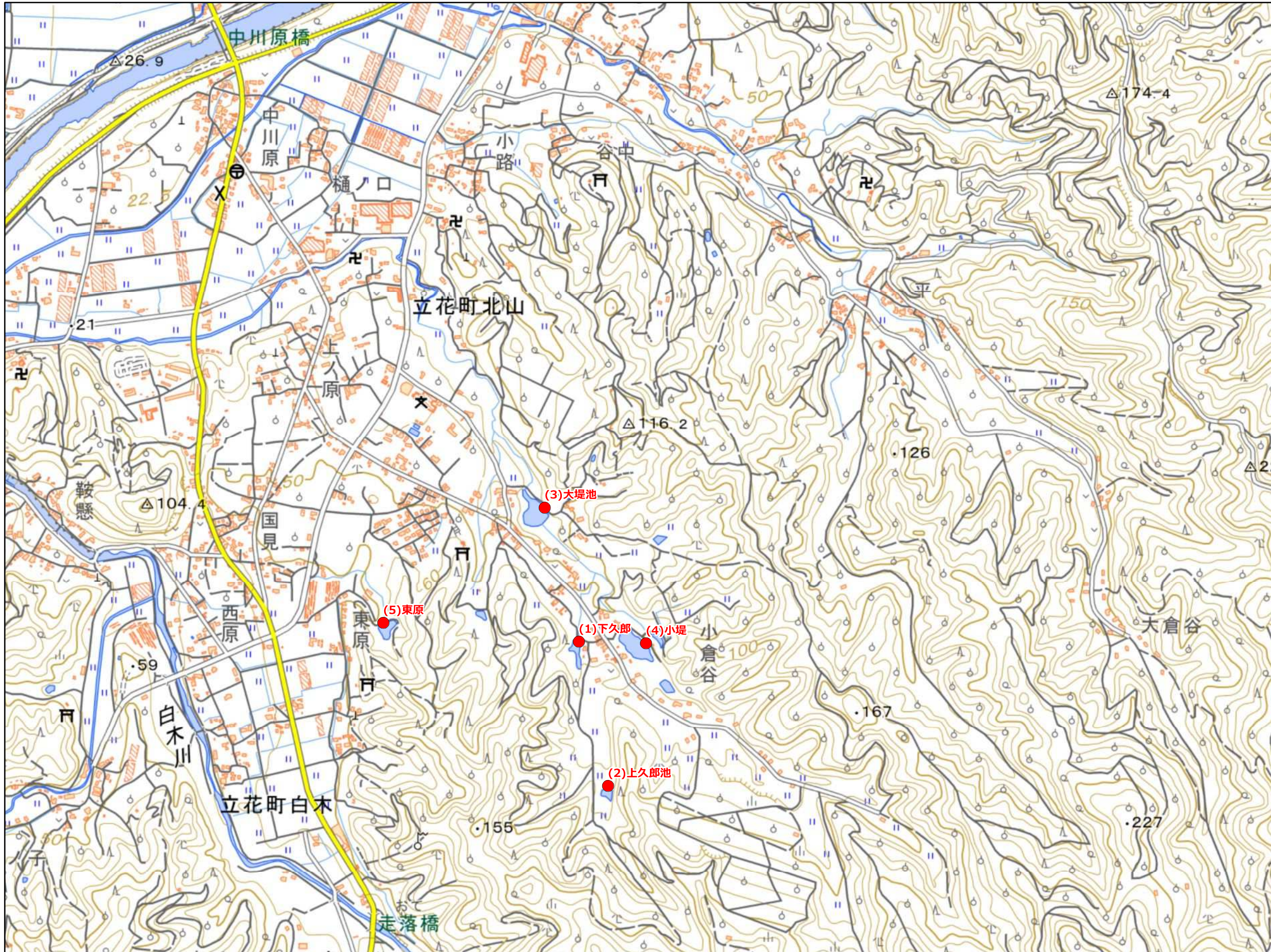
八女市 G2

1:10,000



- 防災重点農業用ため池
- その他農業用ため池
- - - 行政界

NO	コード番号	名称	総貯水量 (千m3)	堤高 (m)	堤頂長 (m)
(1)	402102008	下久郎	1.0	2.0	36.0
(2)	402102009	上久郎池	1.6	2.4	37.0
(3)	402102010	大堤池	6.7	5.2	83.0
(4)	402102011	小堤	11.7	8.8	48.0
(5)	402102012	東原	4.0	5.2	45.0

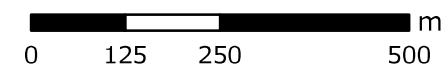


令和3年3月 水土里ネット福岡作成

【連絡先】

八女市 農業振興課 TEL : 0943-23-1119

「この地図は、国土地理院長の承認を得て、同院発行の電子地形図25000を複製したものである。(承認番号 令元情複、第537号)」



福岡県 農業用ため池 位置図

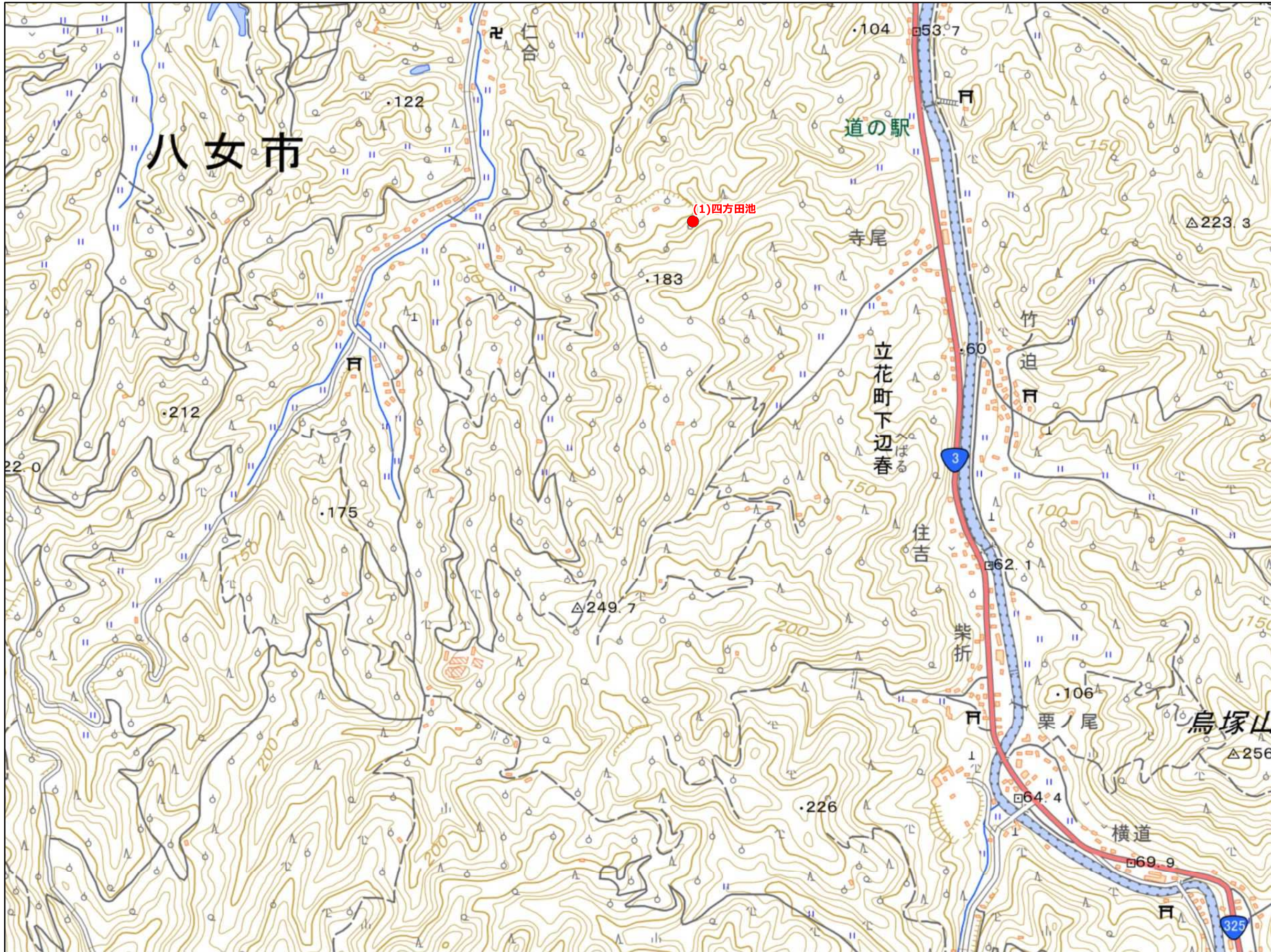
八女市 G3

1:10,000



- 防災重点農業用ため池
- その他農業用ため池
- - - 行政界

NO	コード番号	名称	総貯水量 (千m ³)	堤高 (m)	堤頂長 (m)
(1)	402102018	四方田池	1.4	5.1	20.0



令和3年3月 水土里ネット福岡作成

「この地図は、国土地理院長の承認を得て、同院発行の電子地形図25000を複製したものである。(承認番号 令元情複、第537号)」

【連絡先】

八女市 農業振興課 TEL: 0943-23-1119



福岡県 農業用ため池 位置図

八女市 G4

1:10,000



- 防災重点農業用ため池
- その他農業用ため池
- - - 行政界

NO	コード番号	名称	総貯水量 (千m3)	堤高 (m)	堤頂長 (m)
(1)	402101006	串毛溜池	170.0	14.9	65.0



令和3年3月 水土里ネット福岡作成

【連絡先】

八女市 農業振興課 TEL : 0943-23-1119

「この地図は、国土地理院長の承認を得て、同院発行の電子地形図25000を複製したものである。(承認番号 令元情復、第537号)」



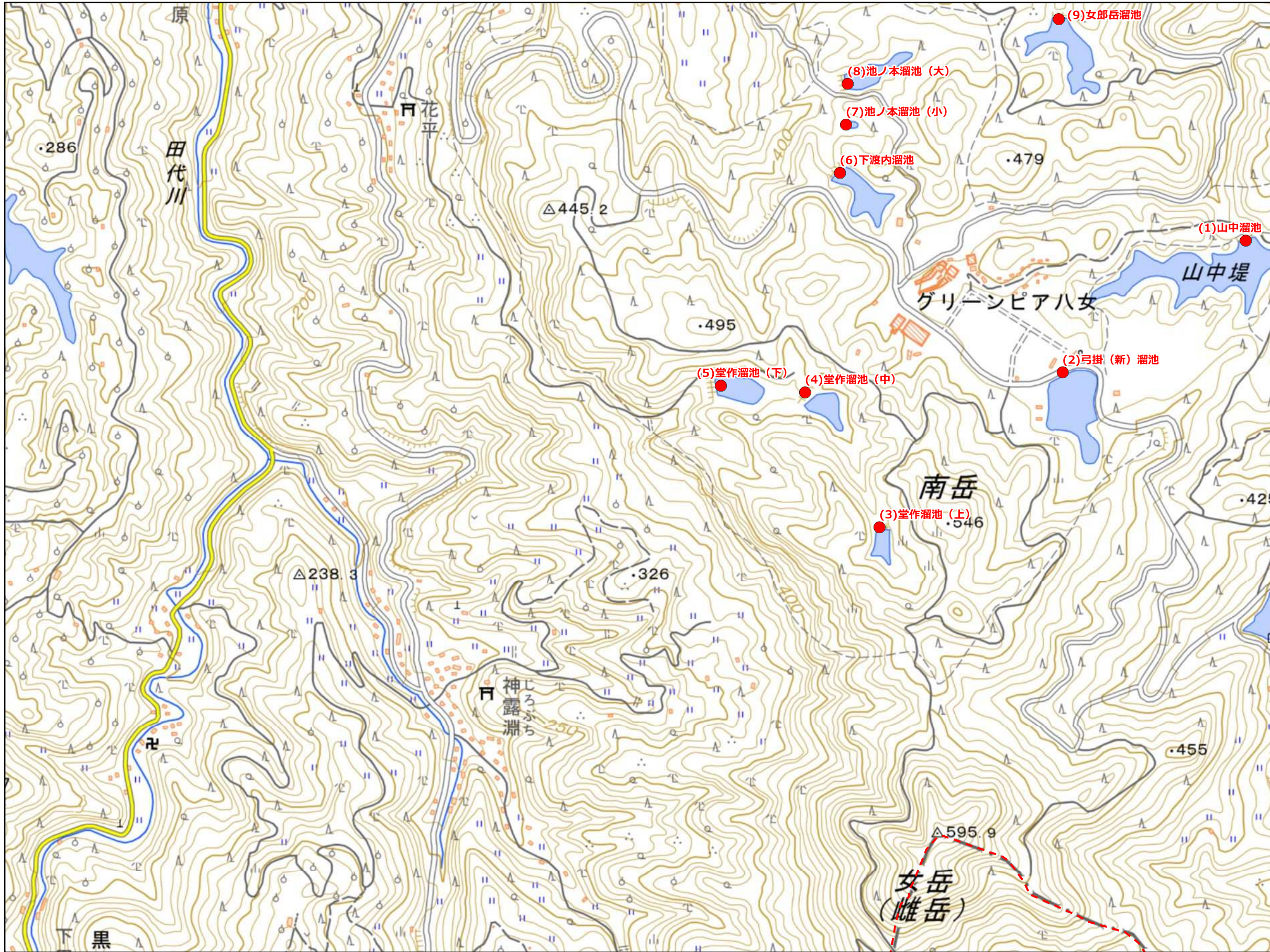
福岡県 農業用ため池 位置図

八女市 G5

1:10,000



● 防災重点農業用ため池
● その他農業用ため池
- - - 行政界



NO	コード番号	名称	総貯水量 (千m3)	堤高 (m)	堤頂長 (m)
(1)	402101016	山中溜池	263.2	13.7	60.0
(2)	402101017	弓掛(新)溜池	94.0	9.3	50.0
(3)	402101018	堂作溜池(上)	16.6	8.8	33.0
(4)	402101019	堂作溜池(中)	55.0	16.9	95.0
(5)	402101020	堂作溜池(下)	39.7	17.2	70.0
(6)	402101021	下渡内溜池	18.5	6.7	64.0
(7)	402101022	池ノ本溜池(小)	9.6	6.2	31.0
(8)	402101023	池ノ本溜池(大)	24.5	10.0	60.0
(9)	402101024	女郎岳溜池	53.8	11.6	55.0

令和3年3月 水土里ネット福岡作成

「この地図は、国土地理院長の承認を得て、同院発行の電子地形図25000を複製したものである。(承認番号 令元情複、第537号)」

【連絡先】

八女市 農業振興課 TEL: 0943-23-1119



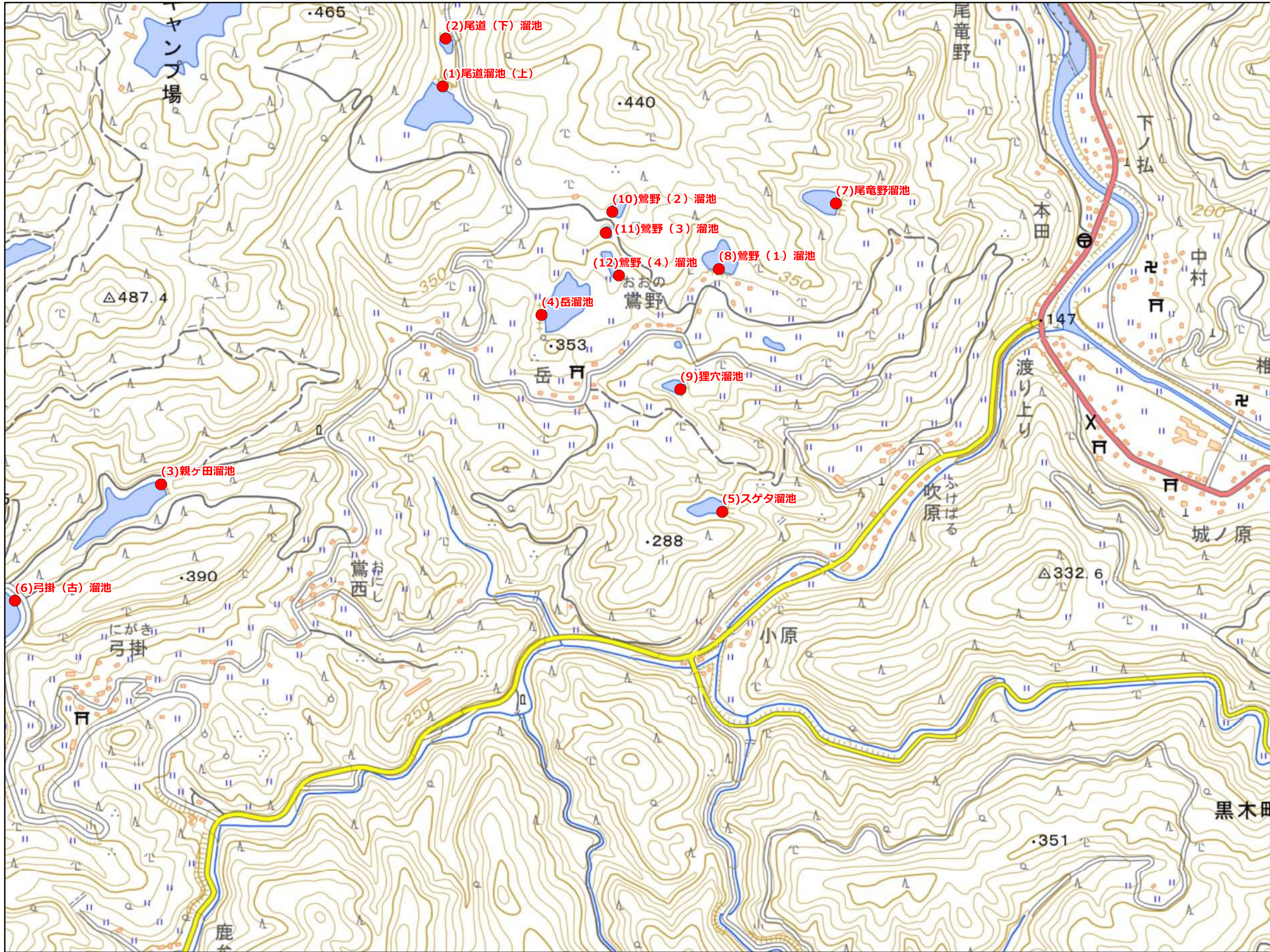
福岡県 農業用ため池 位置図

八女市 G6

1:10,000



- 防災重点農業用ため池
- その他農業用ため池
- - - 行政界



NO	コード番号	名称	総貯水量 (千m3)	堤高 (m)	堤頂長 (m)
(1)	402101007	尾道溜池(上)	29.1	7.0	82.0
(2)	402101008	尾道(下)溜池	1.7	3.9	43.0
(3)	402101012	親ヶ田溜池	62.1	12.0	60.0
(4)	402101013	岳溜池	42.8	7.2	110.0
(5)	402101014	スゲタ溜池	25.3	23.2	49.0
(6)	402101015	弓掛(古)溜池	21.7	7.1	30.0
(7)	402101028	尾竜野溜池	20.7	11.8	80.0
(8)	402101029	鶯野(1)溜池	14.3	12.6	84.0
(9)	402101030	狸穴溜池	4.5	17.6	44.0
(10)	402101031	鶯野(2)溜池	4.1	4.5	40.0
(11)	402101032	鶯野(3)溜池	1.0	5.2	36.0
(12)	402101033	鶯野(4)溜池	1.5	2.5	80.0

令和3年3月 水土里ネット福岡作成

【連絡先】

「この地図は、国土地理院長の承認を得て、同院発行の電子地形図25000を複製したものである。(承認番号 令元情複、第537号)」

八女市 農業振興課 TEL: 0943-23-1119



福岡県 農業用ため池 位置図

八女市 G8

1:10,000



- 防災重点農業用ため池
- その他農業用ため池
- 行政界

NO	コード番号	名称	総貯水量 (千m3)	堤高 (m)	堤頂長 (m)
(1)	402101038	大小溜池	27.4	15.1	60.0



令和3年3月 水土里ネット福岡作成

「この地図は、国土地理院長の承認を得て、同院発行の電子地形図25000を複製したものである。(承認番号 令元情復、第537号)」

【連絡先】

八女市 農業振興課 TEL: 0943-23-1119



福岡県 農業用ため池 位置図

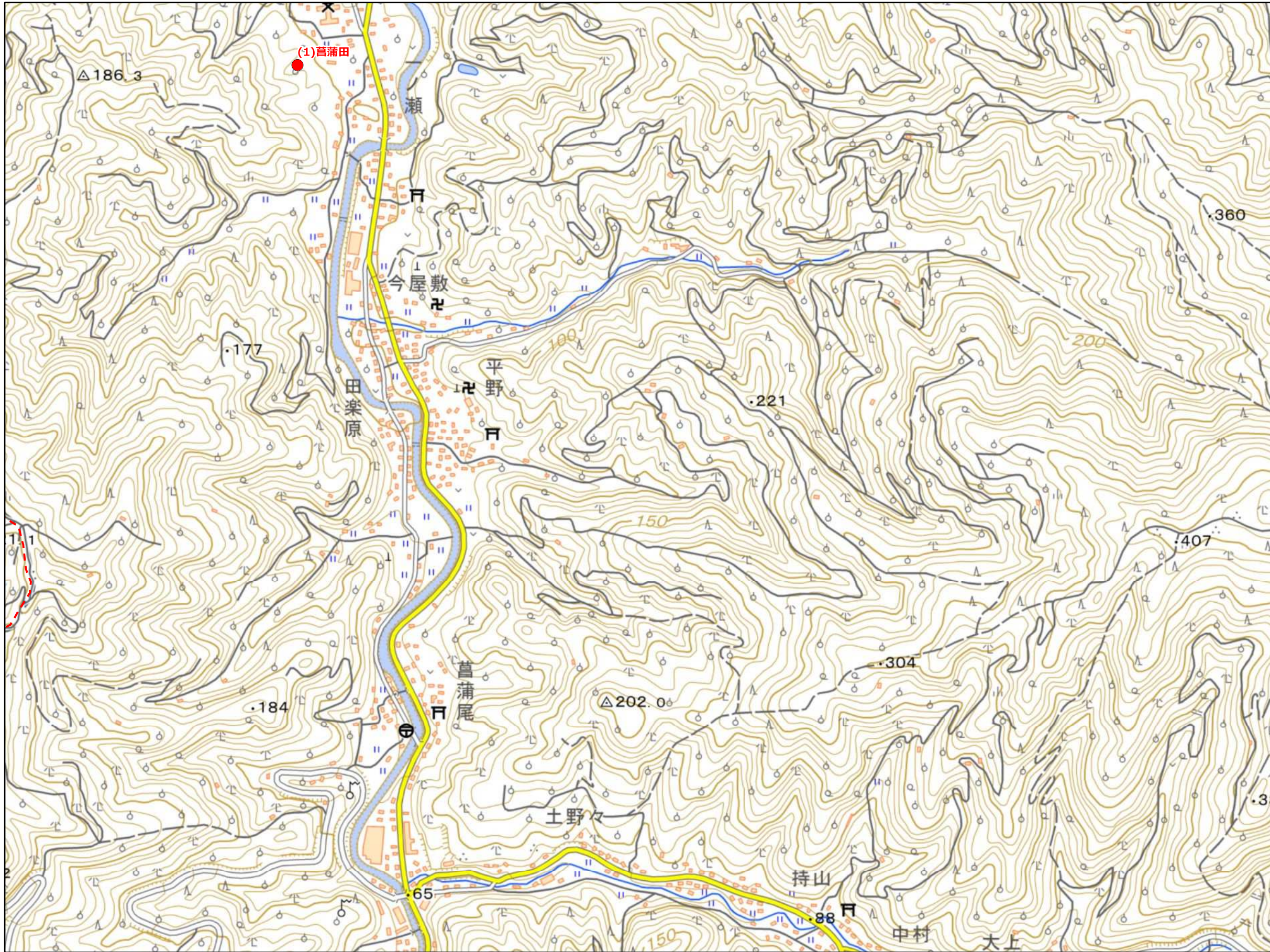
八女市 H2

1:10,000



●	防災重点農業用ため池
●	その他農業用ため池
- - -	行政界

NO	コード番号	名称	総貯水量 (千m ³)	堤高 (m)	堤頂長 (m)
(1)	402105013	葛蒲田	1.5	6.0	26.0

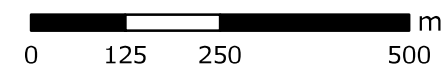


令和3年3月 水土里ネット福岡作成

【連絡先】

八女市 農業振興課 TEL : 0943-23-1119

「この地図は、国土地理院長の承認を得て、同院発行の電子地形図25000を複製したものである。(承認番号 令元情複、第537号)」



福岡県 農業用ため池 位置図

八女市 H7

1:10,000



- 防災重点農業用ため池
- その他農業用ため池
- - - 行政界

NO	コード番号	名称	総貯水量 (千m3)	堤高 (m)	堤頂長 (m)
(1)	402101034	武蔵嶽溜池	11.6	10.2	80.0
(2)	402101035	森樫溜池	16.5	15.0	50.0



令和3年3月 水土里ネット福岡作成

「この地図は、国土地理院長の承認を得て、同院発行の電子地形図25000を複製したものである。(承認番号 令元情復、第537号)」

【連絡先】

八女市 農業振興課 TEL : 0943-23-1119



福岡県 農業用ため池 位置図

八女市 H8

1:10,000



●	防災重点農業用ため池
●	その他農業用ため池
- - -	行政界

NO	コード番号	名称	総貯水量 (千m ³)	堤高 (m)	堤頂長 (m)
(1)	402104001	斜道池	90.0	10.3	40.0



令和3年3月
水土里ネット福岡作成

【連絡先】

八女市 農業振興課 TEL : 0943-23-1119

「この地図は、国土地理院長の承認を得て、同院発行の電子地形図25000を複製したものである。(承認番号 令元情復、第537号)」



福岡県 農業用ため池 位置図

八女市 12

1:10,000



- 防災重点農業用ため池
- その他農業用ため池
- - - 行政界

NO	コード番号	名称	総貯水量 (千m3)	堤高 (m)	堤頂長 (m)
(1)	402105010	新牧	1.2	3.7	31.0

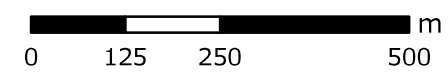


令和3年3月 水土里ネット福岡作成

【連絡先】

「この地図は、国土地理院長の承認を得て、同院発行の電子地形図25000を複製したものである。（承認番号 令元情複、第537号）」

八女市 農業振興課 TEL : 0943-23-1119



福岡県 農業用ため池 位置図

八女市 18

1:10,000



● 防災重点農業用ため池
● その他農業用ため池
- - - 行政界

NO	コード番号	名称	総貯水量 (千m ³)	堤高 (m)	堤頂長 (m)
(1)	402101036	吉ノ迫溜池	67.6	14.9	62.0
(2)	402101037	冬野溜池	38.8	8.6	66.0



令和3年3月
水土里ネット福岡作成

「この地図は、国土地理院長の承認を得て、同院発行の電子地形図25000を複製したものである。(承認番号 令元情復、第537号)」

【連絡先】

八女市 農業振興課 TEL : 0943-23-1119



福岡県 農業用ため池 位置図

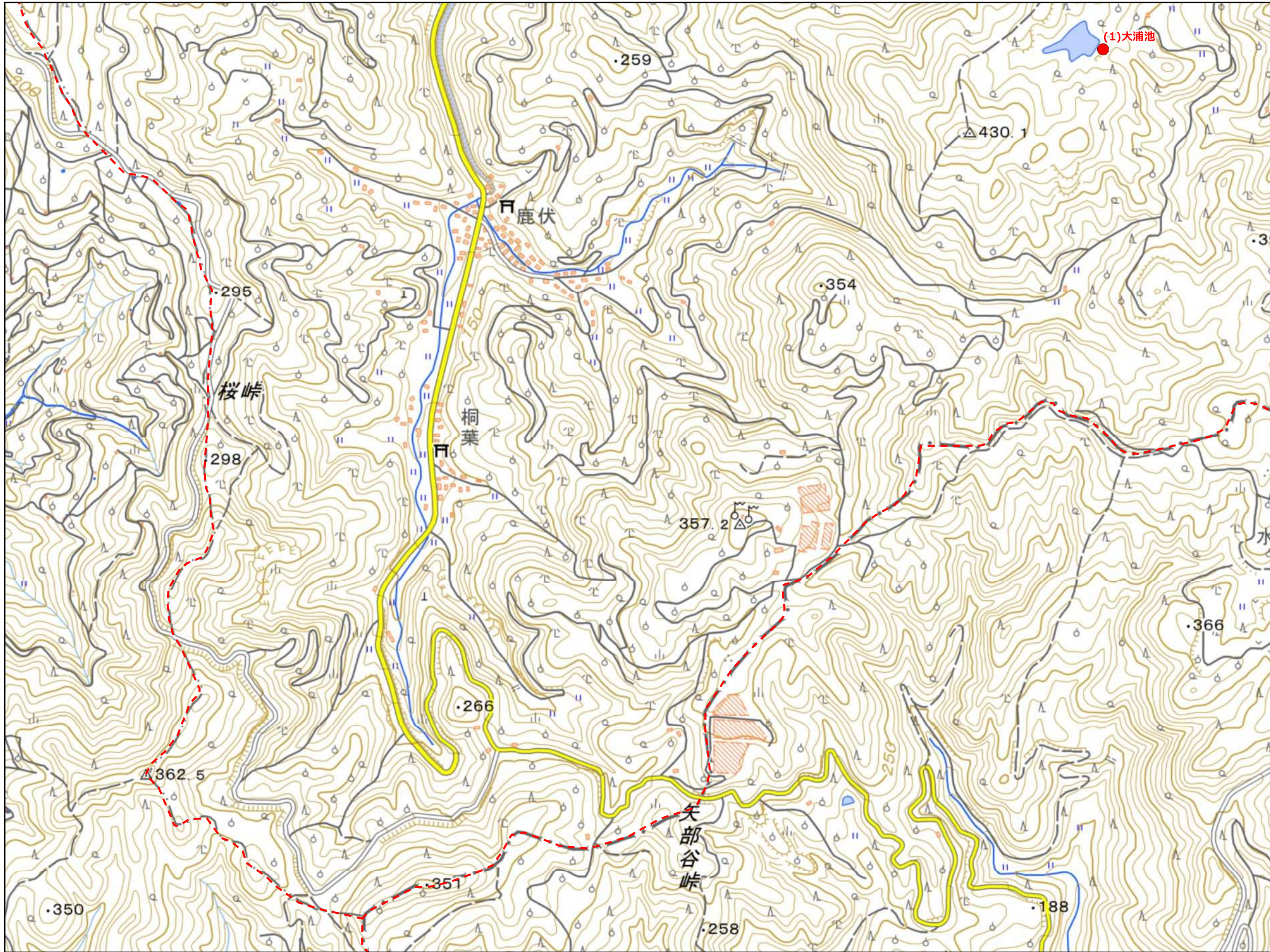
八女市 J2

1:10,000



- 防災重点農業用ため池
- その他農業用ため池
- - - 行政界

NO	コード番号	名称	総貯水量 (千m ³)	堤高 (m)	堤頂長 (m)
(1)	402102014	大浦池	52.4	12.8	63.0

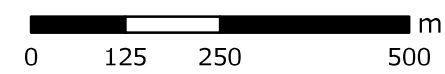


令和3年3月 水土里ネット福岡作成

【連絡先】

八女市 農業振興課 TEL: 0943-23-1119

「この地図は、国土地理院長の承認を得て、同院発行の電子地形図25000を複製したものである。(承認番号 令元情復、第537号)」



福岡県 農業用ため池 位置図

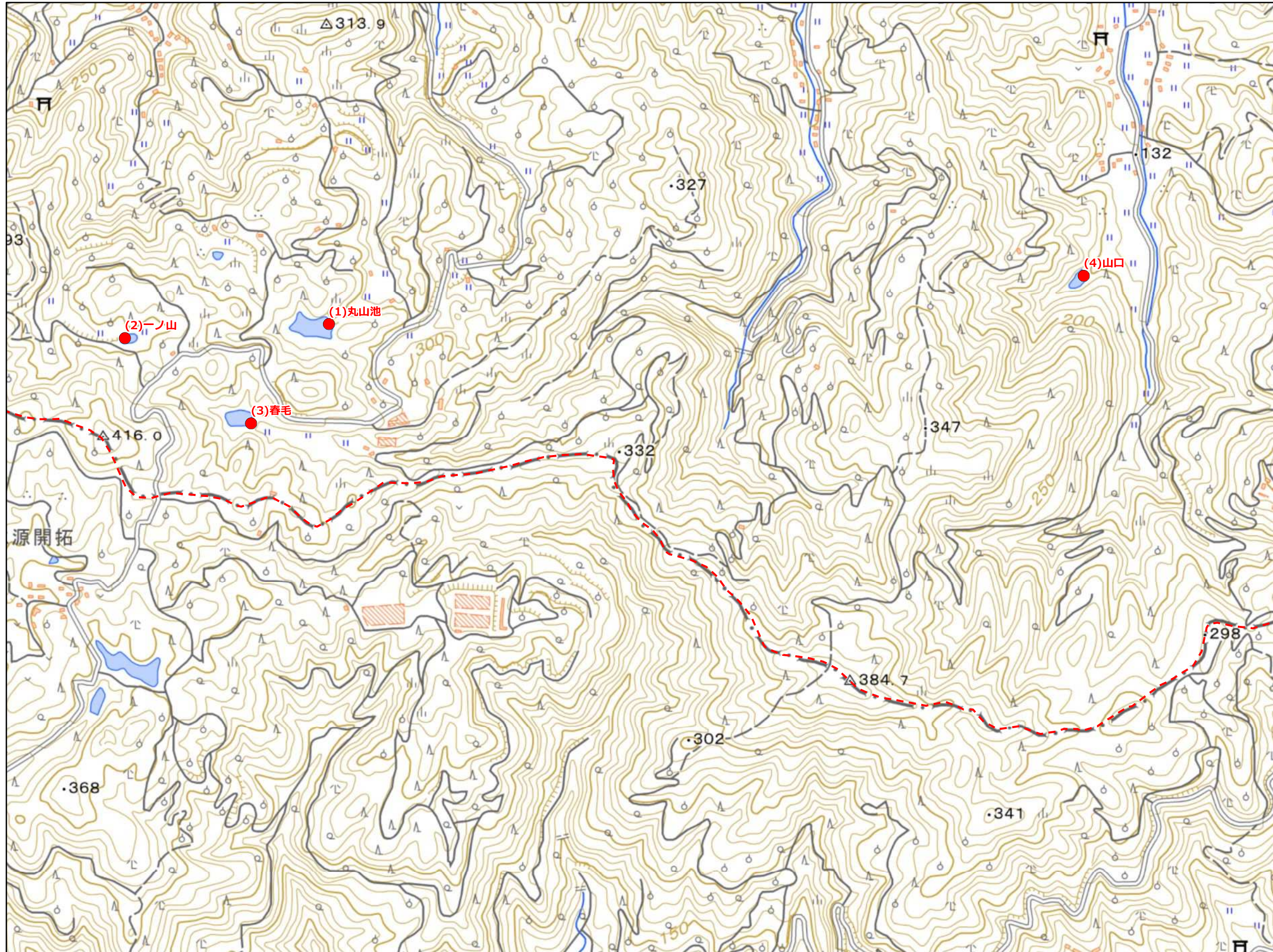
八女市 J3

1:10,000



● 防災重点農業用ため池
● その他農業用ため池
--- 行政界

NO	コード番号	名称	総貯水量 (千m ³)	堤高 (m)	堤頂長 (m)
(1)	402102013	丸山池	44.4	11.7	48.0
(2)	402102015	一ノ山	1.2	3.6	23.0
(3)	402102016	春毛	3.5	7.2	43.0
(4)	402102017	山口	3.5	12.9	38.0



令和3年3月
水土里ネット福岡作成

「この地図は、国土地理院長の承認を得て、同院発行の電子地形図25000を複製したものである。(承認番号 令元情複、第537号)」

【連絡先】

八女市 農業振興課 TEL: 0943-23-1119

