

# 福岡県 農業用ため池位置図 INDEX

40213  
行橋市

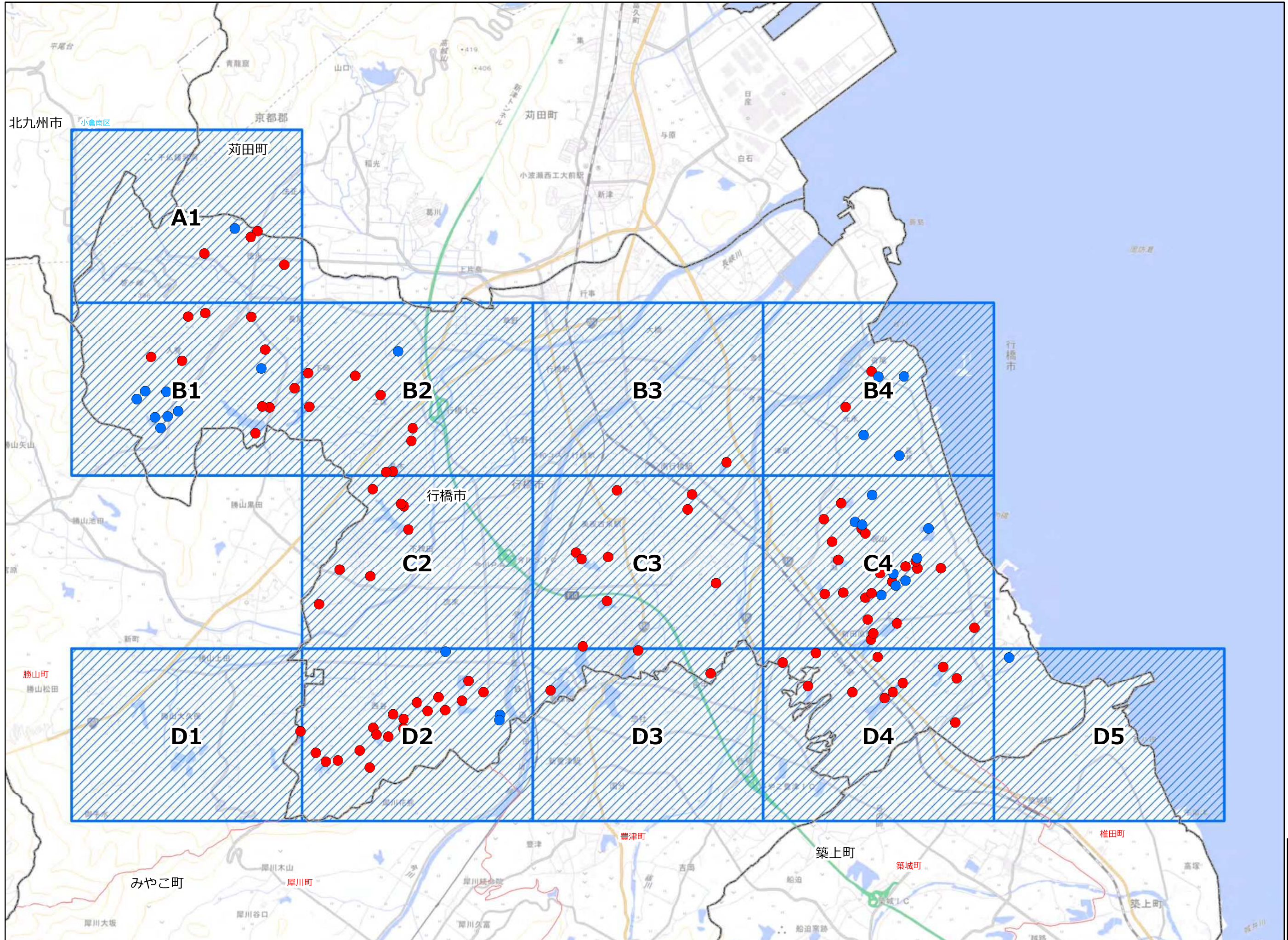


図 郭 数	13
農業用ため池数	122
防災重点農業用	95
その他農業用	27

「この地図は、国土地理院長の承認を得て、同院発行の電子地形図25000を複製したものである。（承認番号 令元情複、第537号）」

# 福岡県 農業用ため池 位置図

行橋市 A1

1:10,000



- 防災重点農業用ため池
- その他農業用ため池
- - - 行政界

NO	コード番号	名称	総貯水量 (千m3)	堤高 (m)	堤頂長 (m)
(1)	402130082	山川原池	2.0	5.2	73.0
(2)	402130083	宮比田池	3.0	5.6	129.0
(3)	402130084	細見池	2.0	3.9	51.0
(4)	402130085	宮の下池	3.0	2.9	146.0
(5)	402130081	山田池	4.0	6.4	62.0

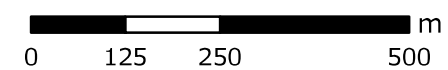


令和3年3月 水土里ネット福岡作成

「この地図は、国土地理院長の承認を得て、同院発行の電子地形図25000を複製したものである。(承認番号 令元情復、第537号)」

【連絡先】

行橋市 農林水産課 TEL : 0930-25-1111



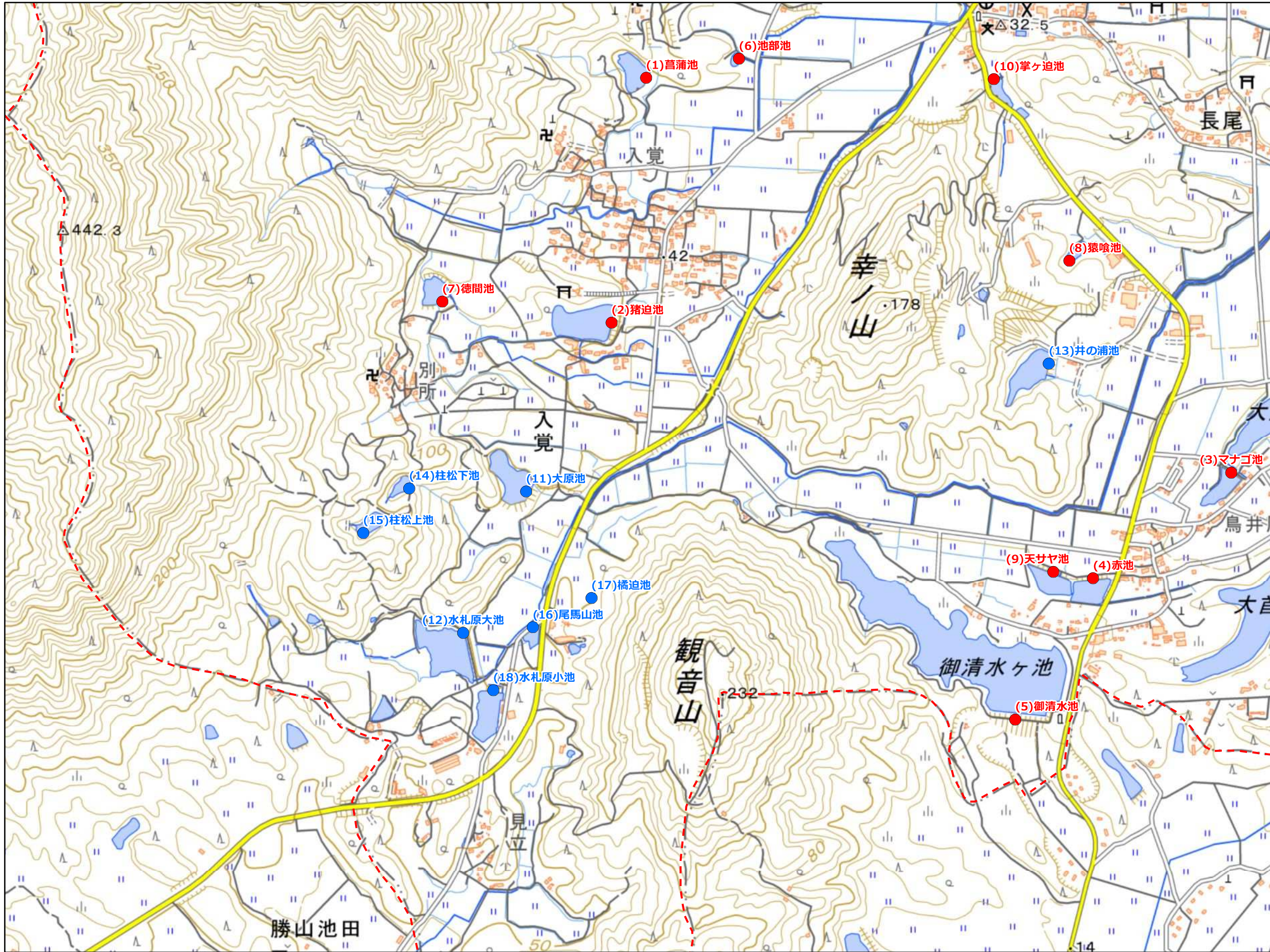
# 福岡県 農業用ため池 位置図

行橋市 B1

1:10,000



● 防災重点農業用ため池  
● その他農業用ため池  
--- 行政界



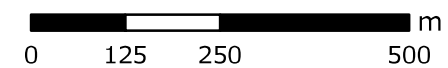
NO	コード番号	名称	総貯水量 (千m3)	堤高 (m)	堤頂長 (m)
(1)	402130003	菖蒲池	7.6	7.9	92.0
(2)	402130004	猪迫池	30.0	8.6	110.0
(3)	402130009	マナゴ池	5.0	3.8	58.0
(4)	402130010	赤池	5.0	5.4	98.8
(5)	402130011	御清水池	712.0	18.8	168.0
(6)	402130086	池部池	2.0	3.7	28.0
(7)	402130087	徳間池	5.0	8.3	90.0
(8)	402130092	猿喰池	2.0	4.0	36.0
(9)	402130093	天サヤ池	4.0	5.2	127.0
(10)	402130011	掌ヶ迫池	2.0	3.9	30.5
(11)	402130005	大原池	9.0	8.4	127.0
(12)	402130006	水礼原大池	8.0	8.5	121.5
(13)	402130007	井の浦池	5.0	6.2	70.3
(14)	402130088	柱松下池	5.0	9.9	42.0
(15)	402130089	柱松上池	3.0	12.0	46.0
(16)	402130090	尾馬山池	5.0	5.3	62.0
(17)	402130131	橋迫池	0.8	3.6	35.0
(18)	402131003	水礼原小池	4.0	4.3	56.0

令和3年3月 水土里ネット福岡作成

【連絡先】

「この地図は、国土地理院長の承認を得て、同院発行の電子地形図25000を複製したものである。(承認番号 令元情複、第537号)」

行橋市 農林水産課 TEL : 0930-25-1111



# 福岡県 農業用ため池 位置図

行橋市 B2

1:10,000



- 防災重点農業用ため池
- その他農業用ため池
- - - 行政界

NO	コード番号	名称	総貯水量 (千m3)	堤高 (m)	堤頂長 (m)
(1)	402130008	大東池	21.0	5.2	86.2
(2)	402130012	大首池	250.0	9.6	135.0
(3)	402130014	宮田追池	10.0	4.5	43.0
(4)	402130015	上小口追池	15.0	4.7	74.0
(5)	402130016	下小口追池	5.0	2.9	55.0
(6)	402130094	粟ヶ追池	5.0	4.6	49.0
(7)	402130097	内ワタ池	2.0	2.5	30.0
(8)	402130098	根ヶ追池	2.0	2.6	30.0
(9)	402130095	廻ヶ追池	4.0	3.7	55.0

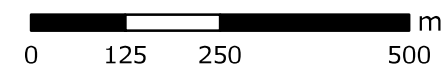


令和3年3月 水土里ネット福岡作成

「この地図は、国土地理院長の承認を得て、同院発行の電子地形図25000を複製したものである。(承認番号 令元情復、第537号)」

【連絡先】

行橋市 農林水産課 TEL : 0930-25-1111



# 福岡県 農業用ため池 位置図

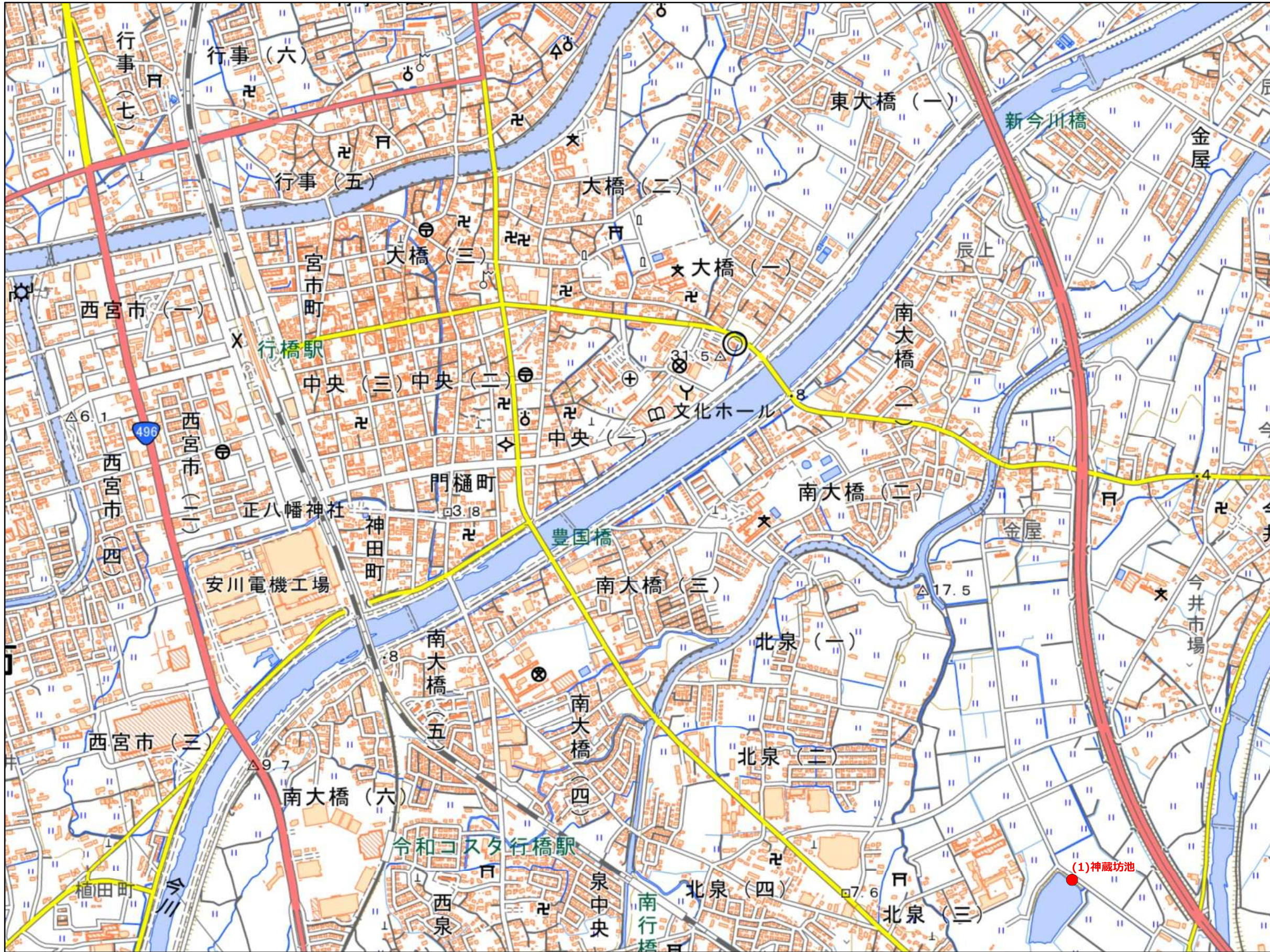
行橋市 B3

1:10,000



- 防災重点農業用ため池
- その他農業用ため池
- - - 行政界

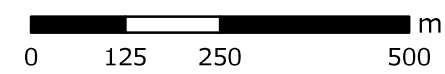
NO	コード番号	名称	総貯水量 (千m <sup>3</sup> )	堤高 (m)	堤頂長 (m)
(1)	402130049	神蔵坊池	30.0	2.8	76.0



【連絡先】

行橋市 農林水産課 TEL : 0930-25-1111

「この地図は、国土地理院長の承認を得て、同院発行の電子地形図25000を複製したものである。(承認番号 令元情復、第537号)」



令和3年3月 水土里ネット福岡作成

# 福岡県 農業用ため池 位置図

行橋市 B4

1:10,000



● 防災重点農業用ため池  
● その他農業用ため池  
- - - 行政界

NO	コード番号	名称	総貯水量 (千m <sup>3</sup> )	堤高 (m)	堤頂長 (m)
(1)	402130060	北代池	7.0	2.4	155.0
(2)	402130114	小石迫池	3.0	3.0	33.0
(3)	402130058	新池	10.0	3.7	39.0
(4)	402130059	シトキデン池	5.0	3.6	46.0
(5)	402130061	鑑谷池	6.0	4.7	52.0
(6)	402130113	石迫池	3.0	2.7	50.0

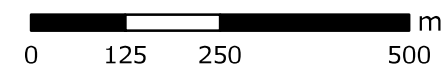


令和3年3月 水土里ネット福岡作成

【連絡先】

「この地図は、国土地理院長の承認を得て、同院発行の電子地形図25000を複製したものである。(承認番号 令元情複、第537号)」

行橋市 農林水産課 TEL : 0930-25-1111



# 福岡県 農業用ため池 位置図

行橋市 C2

1:10,000



- 防災重点農業用ため池
- その他農業用ため池
- - - 行政界



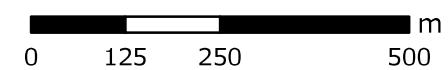
NO	コード番号	名称	総貯水量 (千m3)	堤高 (m)	堤頂長 (m)
(1)	402130018	前田大池	250.0	7.6	135.0
(2)	402130019	穴田池	8.0	4.4	30.5
(3)	402130020	松ヶ追池	6.0	3.2	71.0
(4)	402130021	浦田池	15.0	3.3	70.0
(5)	402130099	上長追池	2.0	3.2	31.0
(6)	402130100	新池上池	3.0	2.2	40.0
(7)	402130101	新池下池	5.0	2.8	60.0

令和3年3月 水土里ネット福岡作成

「この地図は、国土地理院長の承認を得て、同院発行の電子地形図25000を複製したものである。(承認番号 令元情復、第537号)」

【連絡先】

行橋市 農林水産課 TEL : 0930-25-1111



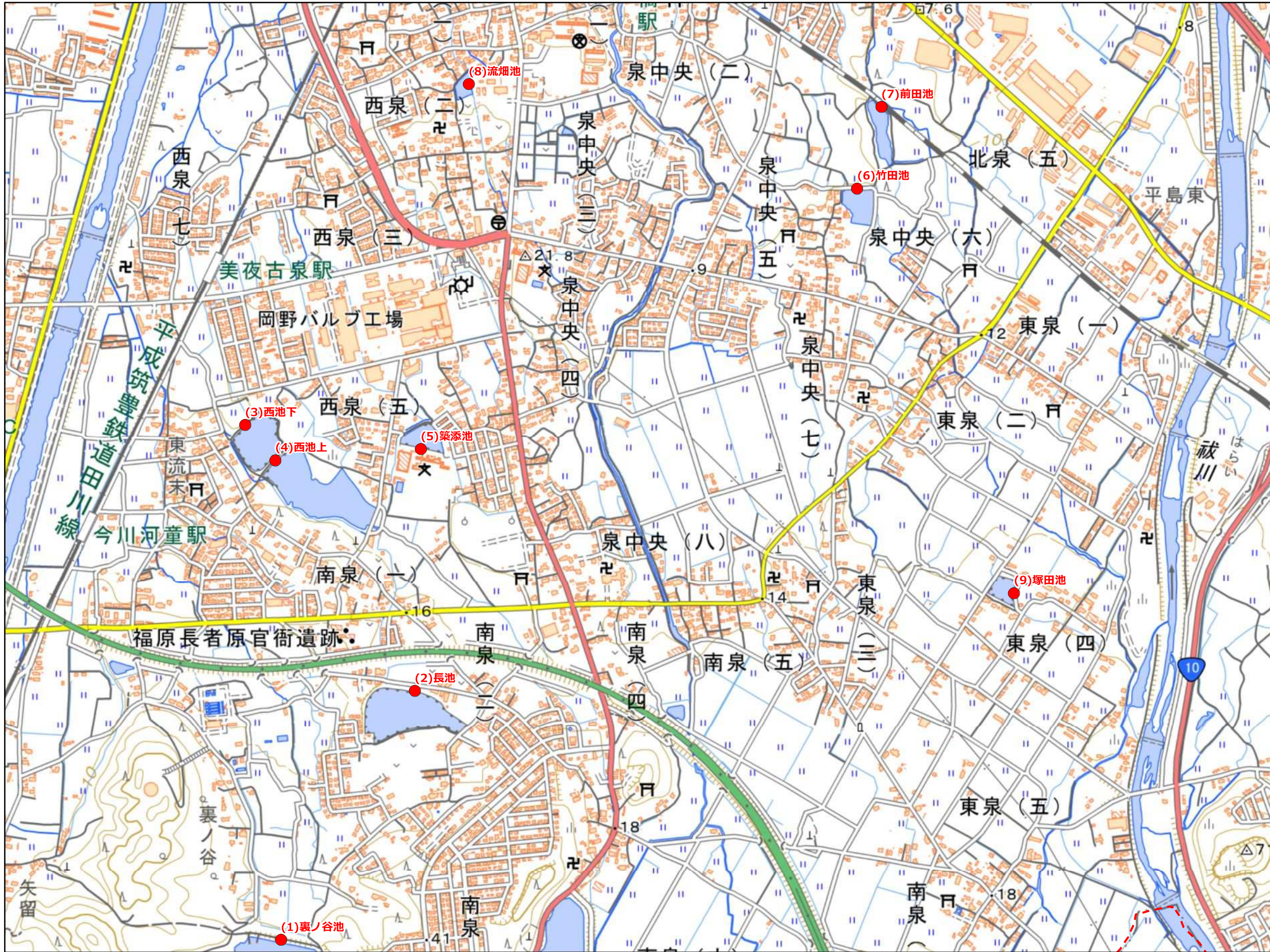
# 福岡県 農業用ため池 位置図

行橋市 C3

1:10,000



- 防災重点農業用ため池
- その他農業用ため池
- - - 行政界



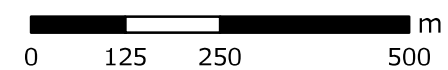
NO	コード番号	名称	総貯水量 (千m <sup>3</sup> )	堤高 (m)	堤頂長 (m)
(1)	402130039	裏ノ谷池	374.0	9.6	215.0
(2)	402130040	長池	20.0	3.2	370.0
(3)	402130041	西池下	15.0	4.0	158.0
(4)	402130042	西池上	25.0	3.7	129.0
(5)	402130043	築添池	18.0	2.1	190.0
(6)	402130046	竹田池	8.0	3.2	60.0
(7)	402130047	前田池	12.0	2.2	68.5
(8)	402130108	流畑池	2.0	2.0	105.0
(9)	402130109	塚田池	3.0	1.4	55.0

令和3年3月 水土里ネット福岡作成

「この地図は、国土地理院長の承認を得て、同院発行の電子地形図25000を複製したものである。(承認番号 令元情復、第537号)」

【連絡先】

行橋市 農林水産課 TEL : 0930-25-1111





# 福岡県 農業用ため池 位置図

行橋市 C4

1:10,000



● 防災重点農業用ため池  
● その他農業用ため池  
- - - 行政界



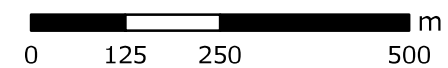
NO	コード番号	名称	総貯水量 (千m3)	堤高 (m)	堤頂長 (m)
(1)	402130050	引水導池	35.0	3.4	117.0
(2)	402130051	蓮池	50.0	7.1	205.7
(3)	402130052	下池	12.0	3.2	103.0
(4)	402130053	大迫池	12.0	4.2	144.0
(5)	402130055	イモリ池	6.0	4.3	99.0
(6)	402130056	松山池	36.0	5.4	200.0
(7)	402130070	新池	48.0	4.1	102.0
(8)	402130071	中池	10.0	2.4	103.0
(9)	402130072	石堂池	75.0	3.8	126.0
(10)	402130073	樋道池	35.0	2.6	43.0
(11)	402130076	鴨山下池	14.0	3.9	58.0
(12)	402130111	山の神池	3.0	4.0	68.0
(13)	402130119	小迫下池	2.0	2.3	55.0
(14)	402130121	岩崎池	0.7	2.8	25.0
(15)	402130122	赤迫上池	2.5	3.6	33.0
(16)	402130123	庄ヶ迫上池	4.0	3.3	99.0
(17)	402130124	観池	3.5	3.0	62.0
(18)	402130125	鴨山中池	2.0	2.9	62.0
(19)	402130128	井無田池	3.0	2.0	52.0
(20)	402130101	ビル池	10.0	3.3	35.0
(21)	402131007	迫池	0.4	1.6	26.0
(22)	402130054	井の迫池	6.0	5.2	62.0
(23)	402130057	幸田池	18.0	6.5	63.0
(24)	402130074	庄ヶ迫下池	10.0	3.4	142.0
(25)	402130075	次郎池	5.0	2.4	60.0
(26)	402130077	山田池	60.0	5.6	192.0
(27)	402130112	津留池	2.0	2.2	25.0
(28)	402130126	鴨山上池	1.0	2.4	45.0
(29)	402131008	赤迫下池	0.7	1.9	33.0
(30)	402131009	頭無池	0.2	2.6	20.0

令和3年3月 水土里ネット福岡作成

【連絡先】

行橋市 農林水産課 TEL : 0930-25-1111

「この地図は、国土地理院長の承認を得て、同院発行の電子地形図25000を複製したものである。(承認番号 令元情複、第537号)」



# 福岡県 農業用ため池 位置図

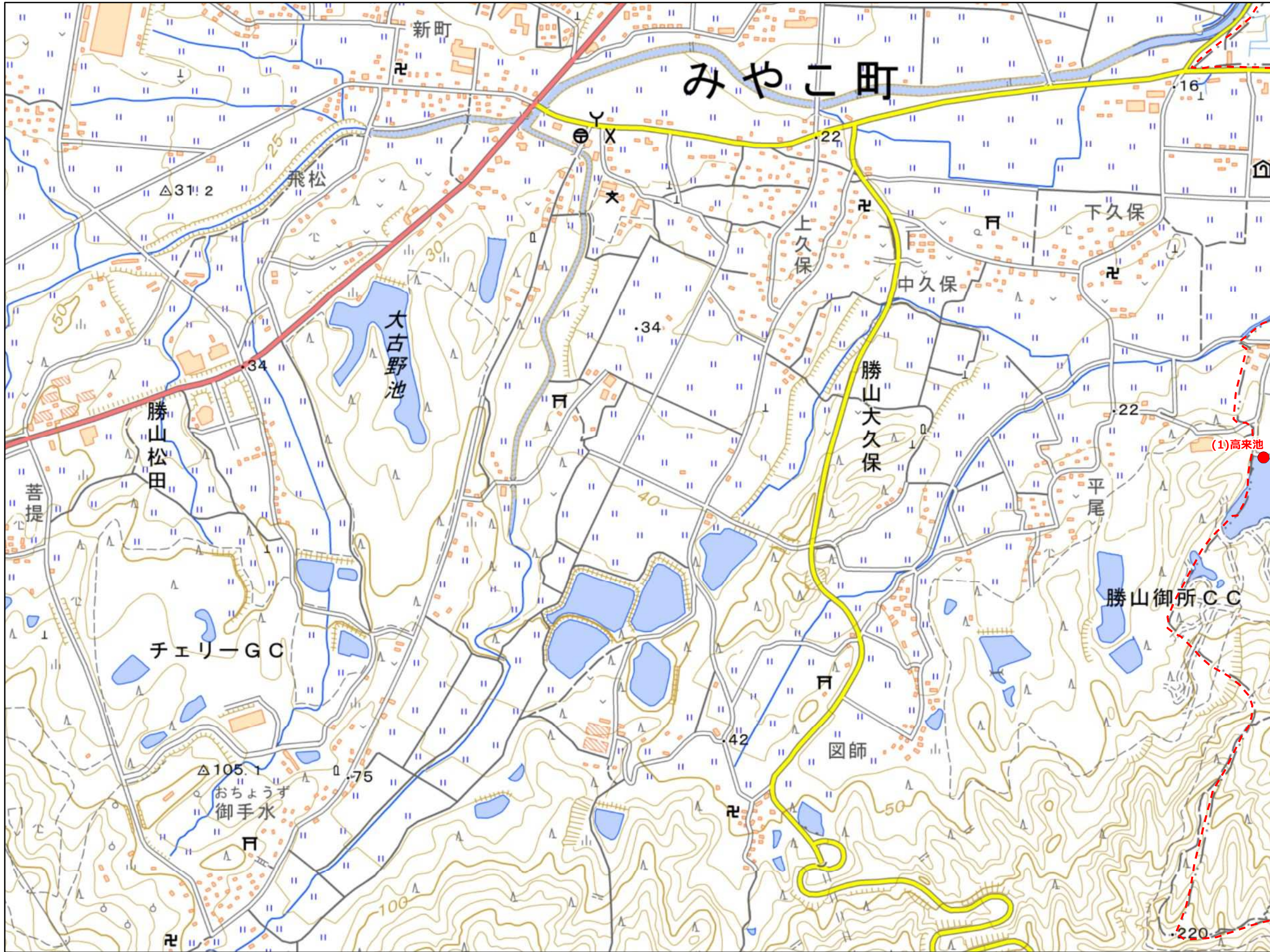
行橋市 D1

1:10,000



- 防災重点農業用ため池
- その他農業用ため池
- - - 行政界

NO	コード番号	名称	総貯水量 (千m3)	堤高 (m)	堤頂長 (m)
(1)	402130022	高来池	40.0	5.0	88.5

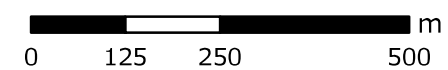


令和3年3月 水土里ネット福岡作成

【連絡先】

行橋市 農林水産課 TEL : 0930-25-1111

「この地図は、国土地理院長の承認を得て、同院発行の電子地形図25000を複製したものである。(承認番号 令元情復、第537号)」



# 福岡県 農業用ため池 位置図

行橋市 D2

1:10,000



- 防災重点農業用ため池
- その他農業用ため池
- - - 行政界



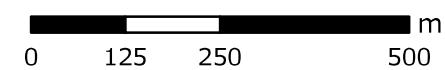
NO	コード番号	名称	総貯水量 (千m3)	堤高 (m)	堤頂長 (m)
(1)	402130023	住吉池	40.0	11.5	51.0
(2)	402130024	御所ヶ谷池	10.0	8.2	38.0
(3)	402130025	猿ヶ谷池	5.0	6.3	30.0
(4)	402130026	堂ヶ谷下池	13.0	6.3	90.0
(5)	402130027	堂ヶ谷上池	15.0	6.1	65.0
(6)	402130028	新三角池	6.0	5.7	50.0
(7)	402130029	三角池	7.0	5.7	80.0
(8)	402130030	西ヶ追池	3.4	4.2	35.0
(9)	402130031	鯛無田池	15.0	5.0	62.0
(10)	402130032	新池	16.0	5.9	58.7
(11)	402130033	往還下池	15.0	6.5	112.0
(12)	402130034	往還上池	20.0	7.3	47.5
(13)	402130036	大池	8.0	4.0	107.0
(14)	402130037	天生田池	140.0	13.0	148.0
(15)	402130102	神出池	4.0	5.3	52.0
(16)	402130103	サヤヶ谷池	2.0	5.4	42.0
(17)	402130104	清水追池	5.0	5.9	102.0
(18)	402130105	追池	1.5	2.0	20.0
(19)	402130035	宮ヶ追池	8.0	4.9	64.0
(20)	402130106	臼井池	2.0	2.7	42.0
(21)	402130107	西ヶ追池	4.5	2.4	34.0

令和3年3月 水土里ネット福岡作成

【連絡先】

行橋市 農林水産課 TEL : 0930-25-1111

「この地図は、国土地理院長の承認を得て、同院発行の電子地形図25000を複製したものである。(承認番号 令元情復、第537号)」



# 福岡県 農業用ため池 位置図

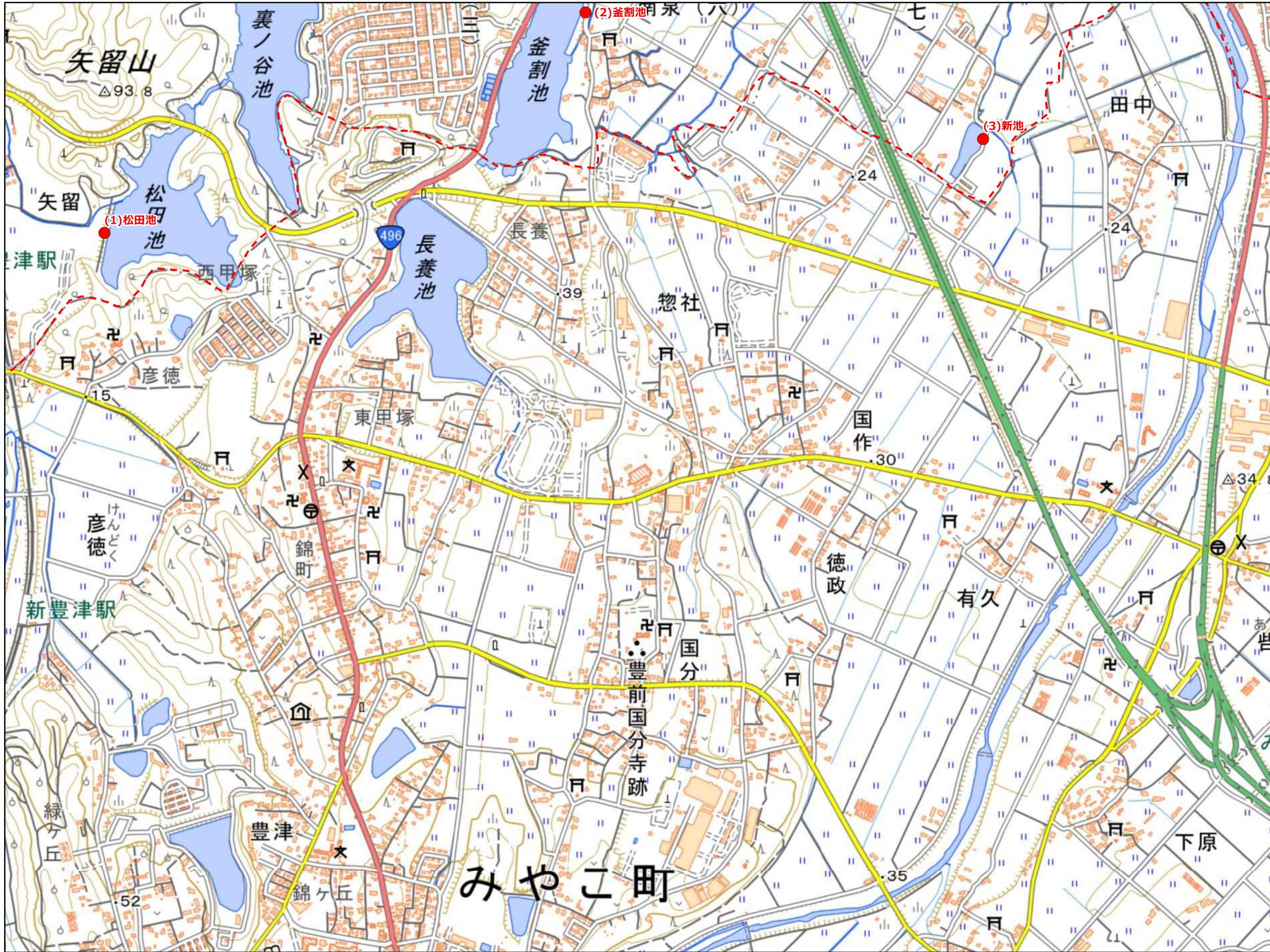
行橋市 D3

1:10,000



- 防災重点農業用ため池
- その他農業用ため池
- - - 行政界

NO	コード番号	名称	総貯水量 (千m <sup>3</sup> )	堤高 (m)	堤頂長 (m)
(1)	402130038	松田池	36.0	12.2	178.0
(2)	402130045	釜割池	175.0	5.0	309.0
(3)	402130048	新池	8.0	2.3	37.0

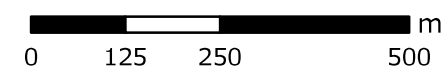


令和3年3月 水土里ネット福岡作成

「この地図は、国土地理院長の承認を得て、同院発行の電子地形図25000を複製したものである。(承認番号 令元情複、第537号)」

【連絡先】

行橋市 農林水産課 TEL : 0930-25-1111



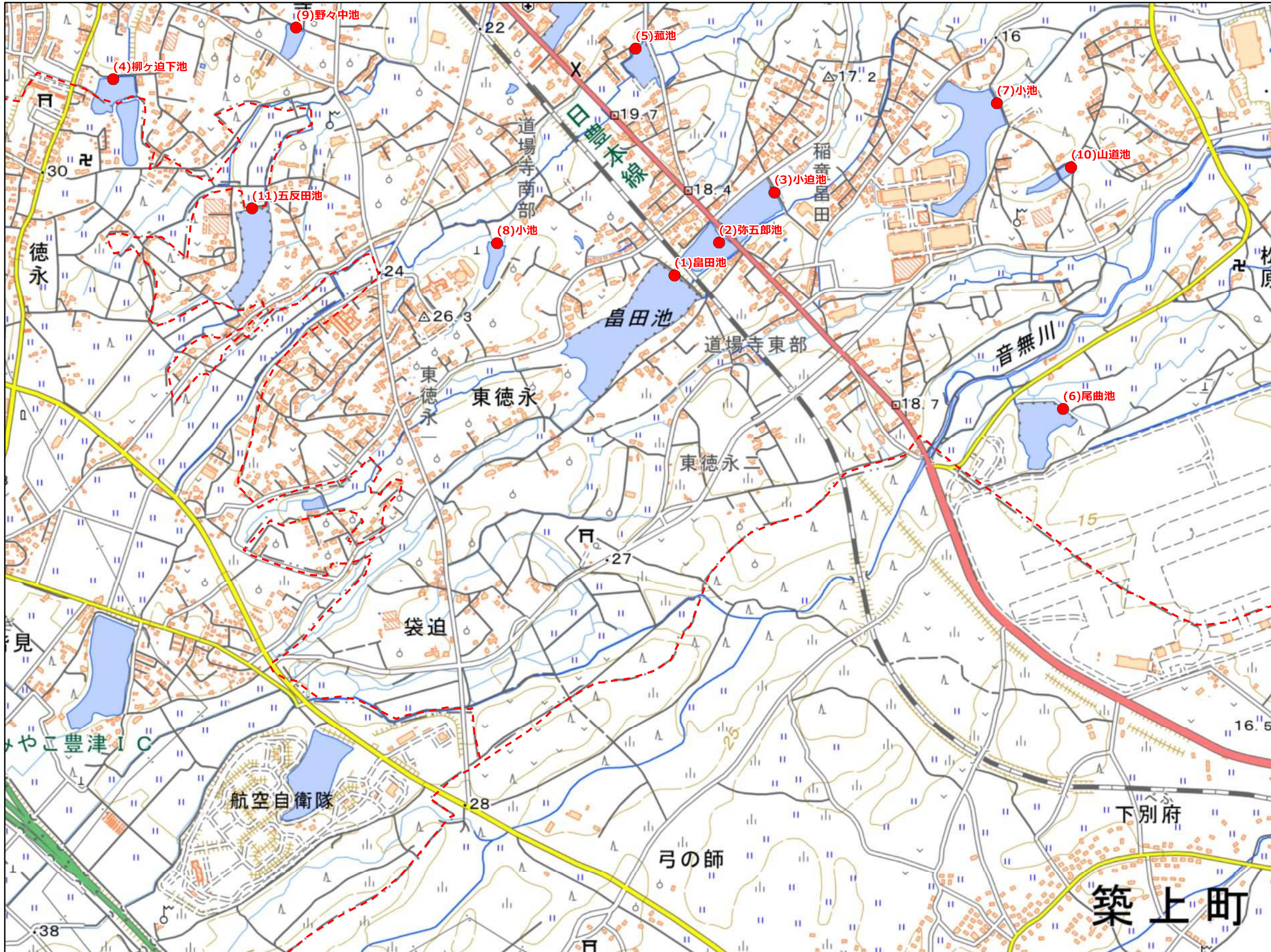
# 福岡県 農業用ため池 位置図

行橋市 D4

1:10,000



- 防災重点農業用ため池
- その他農業用ため池
- - - 行政界



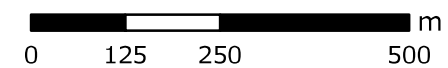
NO	コード番号	名称	総貯水量 (千m3)	堤高 (m)	堤頂長 (m)
(1)	402130063	富田池	43.0	4.5	147.0
(2)	402130065	弥五郎池	10.0	2.5	106.0
(3)	402130066	小迫池	18.0	3.6	98.0
(4)	402130068	柳ヶ迫下池	12.0	3.3	85.0
(5)	402130069	菰池	10.0	2.1	127.0
(6)	402130078	尾曲池	20.0	4.5	175.0
(7)	402130079	小池	50.0	3.1	110.0
(8)	402130116	小池	3.0	2.3	45.0
(9)	402130118	野々中池	4.0	1.9	52.0
(10)	402130129	山道池	2.0	1.6	30.0
(11)	406253006	五反田池	12.0	4.6	86.0

令和3年3月 水土里ネット福岡作成

「この地図は、国土地理院長の承認を得て、同院発行の電子地形図25000を複製したものである。(承認番号 令元情複、第537号)」

【連絡先】

行橋市 農林水産課 TEL : 0930-25-1111



# 福岡県 農業用ため池 位置図

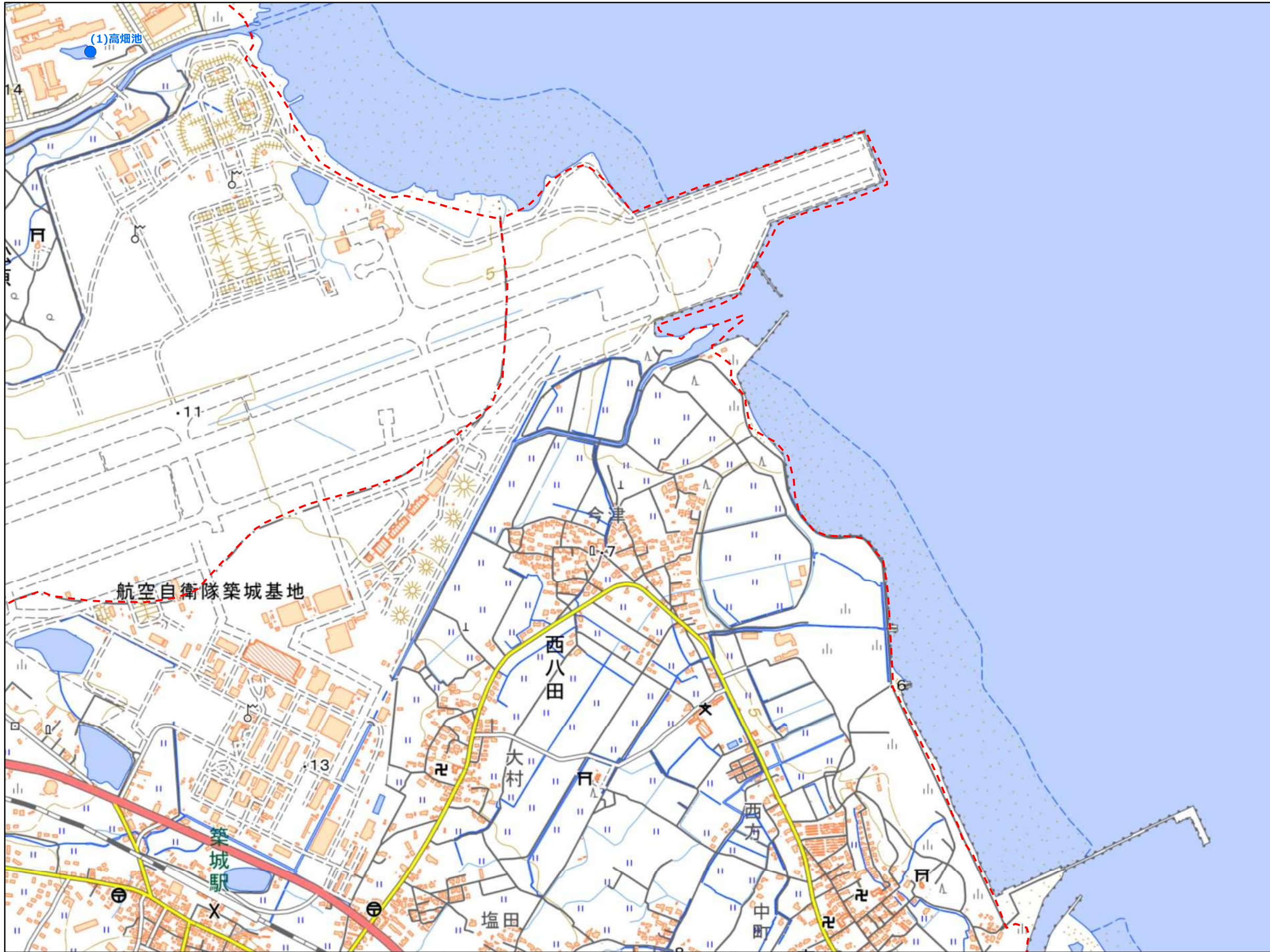
行橋市 D5

1:10,000



- 防災重点農業用ため池
- その他農業用ため池
- - - 行政界

NO	コード番号	名称	総貯水量 (千m <sup>3</sup> )	堤高 (m)	堤頂長 (m)
(1)	402130130	高畑池	1.0	1.1	42.0



令和3年3月 水土里ネット福岡作成

【連絡先】

行橋市 農林水産課 TEL : 0930-25-1111

「この地図は、国土地理院長の承認を得て、同院発行の電子地形図25000を複製したものである。（承認番号 令元情復、第537号）」

