

福岡県 農業用ため池位置図 INDEX

40219
大野城市

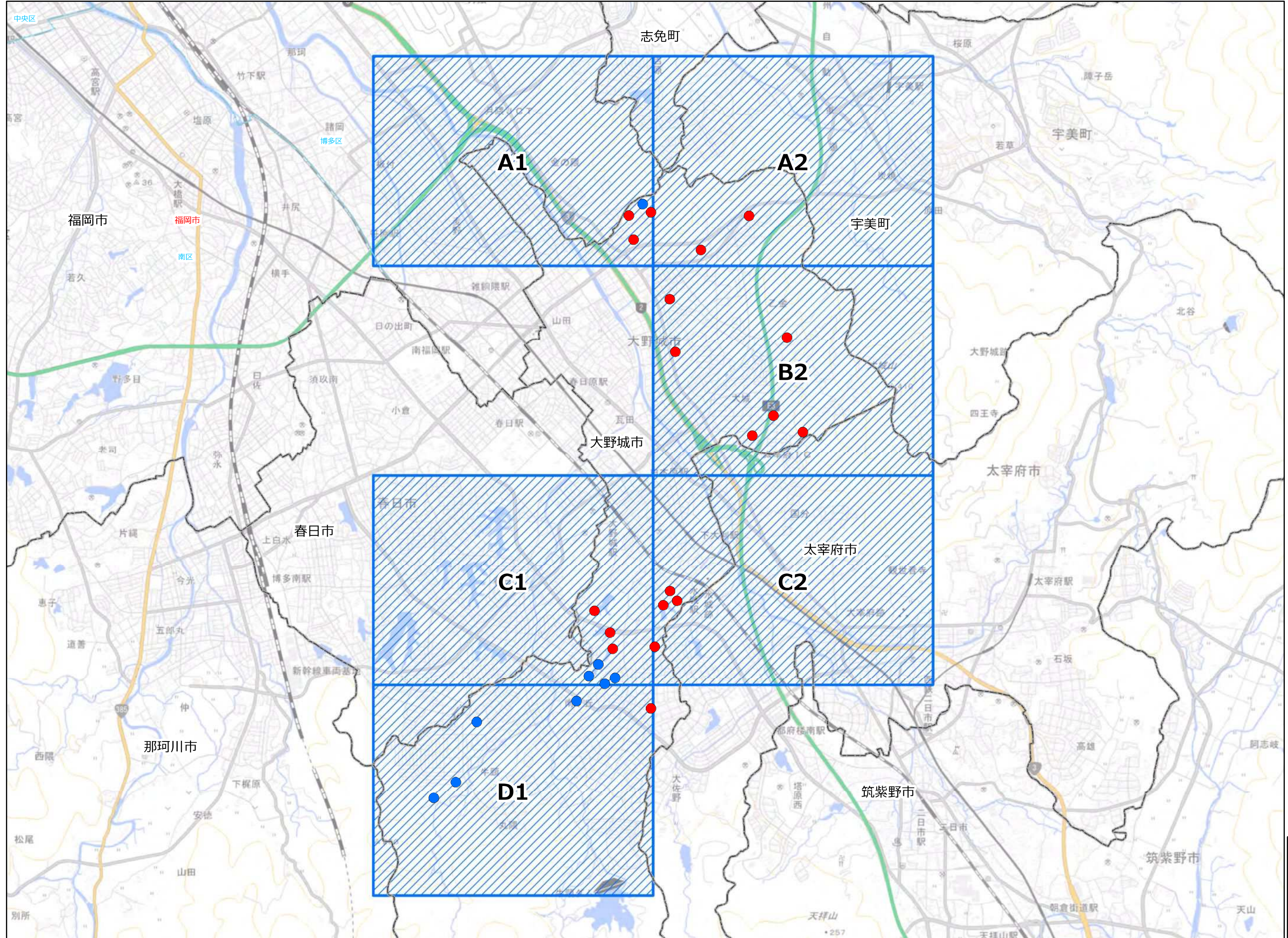


図 郭 数	6
農業用ため池数	28
防災重点農業用	19
その他農業用	9

「この地図は、国土地理院長の承認を得て、同院発行の電子地形図25000を複製したものである。（承認番号 令元情複、第537号）」

福岡県 農業用ため池 位置図

大野城市 A1

1:10,000



- 防災重点農業用ため池
- その他農業用ため池
- - - 行政界

NO	コード番号	名称	総貯水量 (千m3)	堤高 (m)	堤頂長 (m)
(1)	40130001	席田池	36.0	6.2	68.0
(2)	402190030	韓人池	2.0	4.0	18.0
(3)	402190040	宮の池	25.0	7.0	61.0
(4)	402190031	大浦池	4.0	5.0	20.0

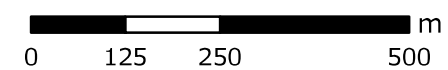


令和3年3月 水土里ネット福岡作成

「この地図は、国土地理院長の承認を得て、同院発行の電子地形図25000を複製したものである。(承認番号 令元情複、第537号)」

【連絡先】

大野城市 建設管理課 TEL : 092-501-2211



福岡県 農業用ため池 位置図

大野城市 A2

1:10,000



- 防災重点農業用ため池
- その他農業用ため池
- - - 行政界

NO	コード番号	名称	総貯水量 (千m ³)	堤高 (m)	堤頂長 (m)
(1)	402190029	唐山池	95.0	7.7	120.0
(2)	402190032	片池	8.0	5.0	50.0

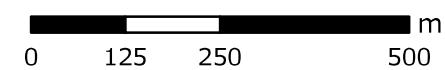


令和3年3月 水土里ネット福岡作成

【連絡先】

大野城市 建設管理課 TEL: 092-501-2211

「この地図は、国土地理院長の承認を得て、同院発行の電子地形図25000を複製したものである。(承認番号 令元情復、第537号)」



福岡県 農業用ため池 位置図

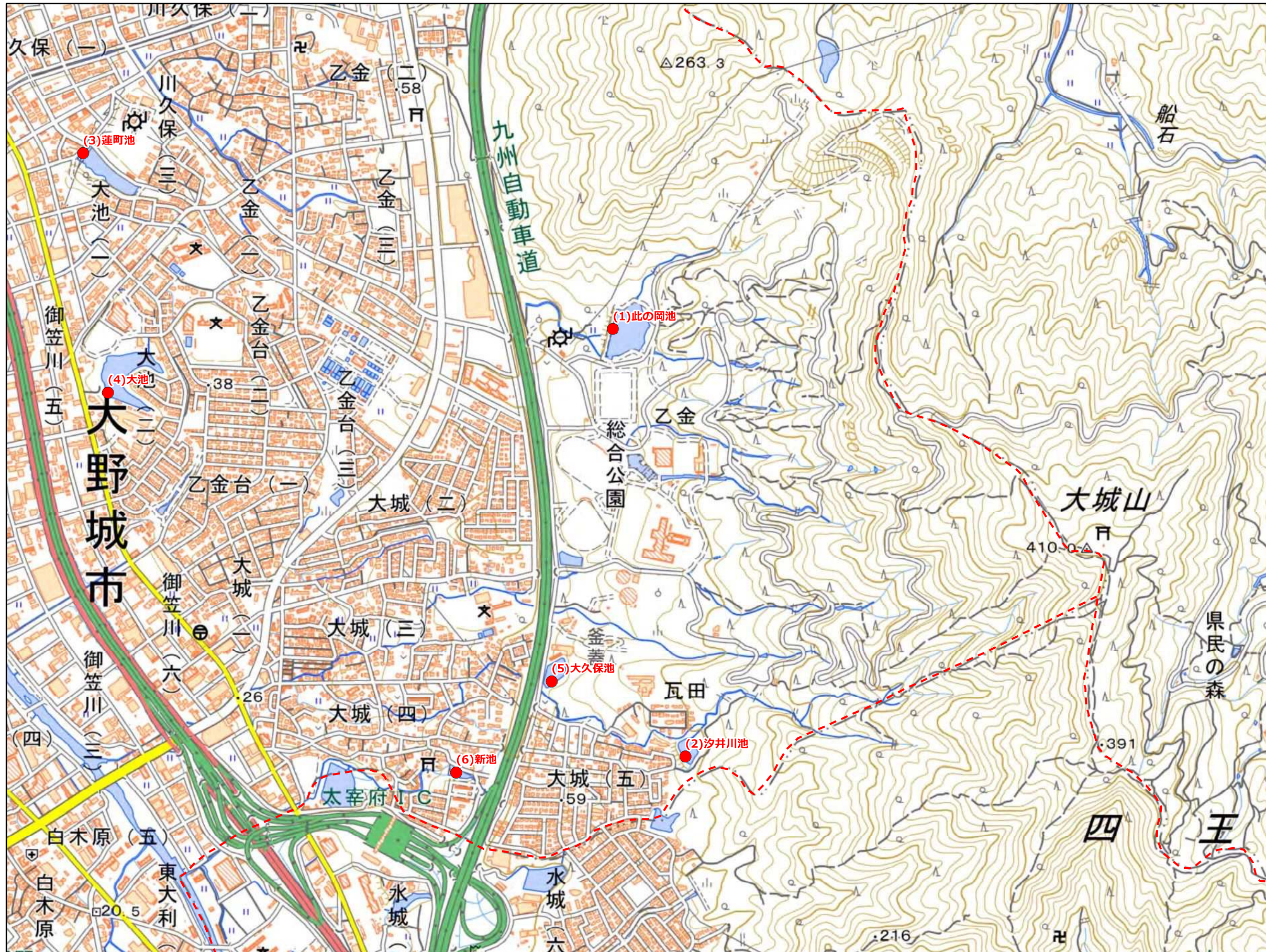
大野城市 B2

1:10,000



● 防災重点農業用ため池
● その他農業用ため池
- - - 行政界

NO	コード番号	名称	総貯水量 (千m3)	堤高 (m)	堤頂長 (m)
(1)	402190012	此の岡池	58.0	7.2	125.0
(2)	402190036	汐井川池	9.0	5.0	50.0
(3)	402190041	蓮町池	27.0	7.0	65.0
(4)	402190042	大池	40.0	5.0	60.0
(5)	402190043	大久保池	7.0	7.0	90.0
(6)	402190044	新池	5.0	5.0	50.0

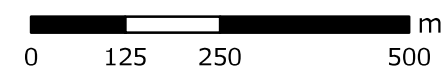


令和3年3月 水土里ネット福岡作成

「この地図は、国土地理院長の承認を得て、同院発行の電子地形図25000を複製したものである。(承認番号 令元情複、第537号)」

【連絡先】

大野城市 建設管理課 TEL : 092-501-2211



福岡県 農業用ため池 位置図

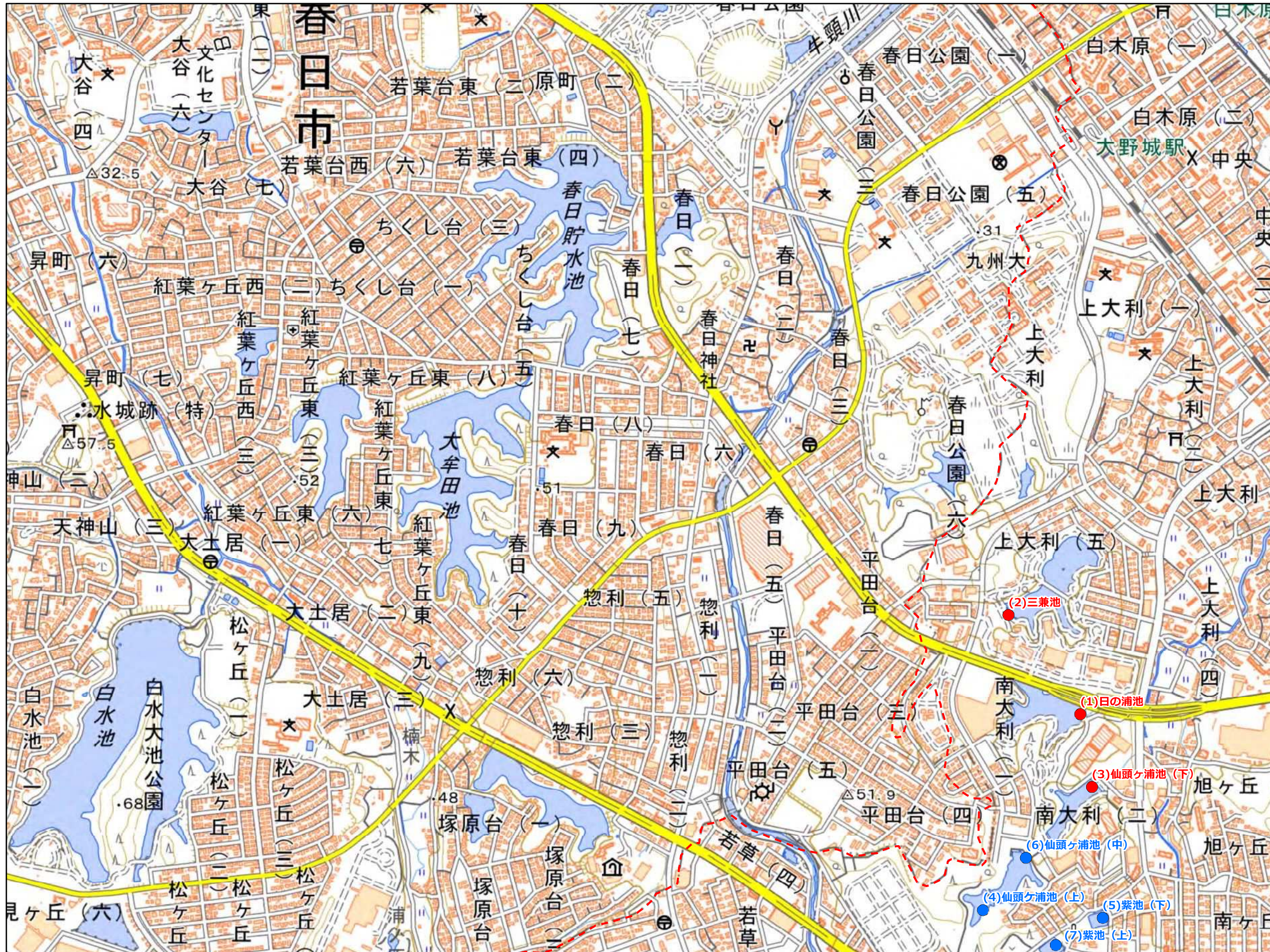
大野城市 C1

1:10,000



- 防災重点農業用ため池
- その他農業用ため池
- - - 行政界

NO	コード番号	名称	総貯水量 (千m3)	堤高 (m)	堤頂長 (m)
(1)	402190024	日の浦池	42.0	9.0	31.0
(2)	402190027	三兼池	96.0	10.0	93.0
(3)	402190048	仙頭ヶ浦池(下)	24.0	5.0	48.0
(4)	402190034	仙頭ヶ浦池(上)	4.0	8.0	20.0
(5)	402190038	紫池(下)	15.0	5.0	42.0
(6)	402190047	仙頭ヶ浦池(中)	18.0	5.0	78.0
(7)	402190050	紫池(上)	9.0	5.0	39.0

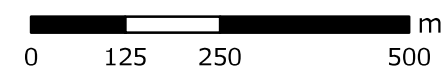


令和3年3月 水土里ネット福岡作成

「この地図は、国土地理院長の承認を得て、同院発行の電子地形図25000を複製したものである。(承認番号 令元情複、第537号)」

【連絡先】

大野城市 建設管理課 TEL: 092-501-2211



福岡県 農業用ため池 位置図

大野城市 C2

1:10,000



- 防災重点農業用ため池
- その他農業用ため池
- - - 行政界

NO	コード番号	名称	総貯水量 (千m ³)	堤高 (m)	堤頂長 (m)
(1)	402190033	出口池	6.0	6.0	10.0
(2)	402190037	天神田池	5.0	5.0	30.0
(3)	402190045	松尾池	5.0	5.0	30.0
(4)	402190046	新池	64.0	6.0	100.0

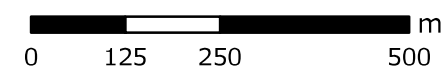


令和3年3月
水土里ネット福岡作成

「この地図は、国土地理院長の承認を得て、同院発行の電子地形図25000を複製したものである。(承認番号 令元情複、第537号)」

【連絡先】

大野城市 建設管理課 TEL : 092-501-2211



福岡県 農業用ため池 位置図

大野城市 D1

1:10,000



- 防災重点農業用ため池
- その他農業用ため池
- - - 行政界

NO	コード番号	名称	総貯水量 (千m ³)	堤高 (m)	堤頂長 (m)
(1)	402190049	大浦池	18.0	8.0	50.0
(2)	402190028	三割谷池	42.0	8.0	31.0
(3)	402190035	イガイムタ池	2.0	4.0	30.0
(4)	402190039	小田浦池	7.0	5.0	40.0
(5)	402190051	タダゴエ池	45.0	10.0	20.0



令和3年3月 水土里ネット福岡作成

大野城市

「この地図は、国土地理院長の承認を得て、同院発行の電子地形図25000を複製したものである。(承認番号 令元情複、第537号)」

【連絡先】

大野城市 建設管理課 TEL : 092-501-2211

