

図 郭 数	11
農業用ため池数	113
防災重点農業用	92
その他農業用	21

「この地図は、国土地理院長の承認を得て、同院発行の電子地形図25000を複製したものである。(承認番号 令元情複、第537号)」

福岡県 農業用ため池 位置図



●	防災重点農業用ため池
●	その他農業用ため池
- - -	行政界

NO	コード番号	名称	総貯水量 (千m ³)	堤高 (m)	堤頂長 (m)
(1)	402240101	牟田池	472.0	6.0	430.0



令和3年3月 水土里ネット福岡作成

【連絡先】

福津市 建設課 TEL : 0940-62-5063

「この地図は、国土地理院長の承認を得て、同院発行の電子地形図25000を複製したものである。(承認番号 令元情復、第537号)」



福岡県 農業用ため池 位置図

福津市 B2

1:10,000



- 防災重点農業用ため池
- その他農業用ため池
- - - 行政界



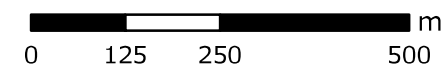
NO	コード番号	名称	総貯水量 (千m3)	堤高 (m)	堤頂長 (m)
(1)	402240029	郷裏池	15.6	8.9	50.0
(2)	402240030	小ヶ浦池	3.0	4.0	40.0
(3)	402240036	坂田池	3.0	4.5	65.0
(4)	402240043	新堤池	15.0	5.6	115.3
(5)	402240045	新鳥越池	10.0	7.0	50.0
(6)	402240047	積内池	120.0	8.0	450.0
(7)	402240048	大現寺1号池	5.0	8.0	60.0
(8)	402240049	大現寺3号池	1.0	5.0	20.0
(9)	402240050	大現寺2号池	1.0	10.0	30.0
(10)	402240058	月花池	69.0	8.3	362.0
(11)	402240064	鳥越池	12.0	5.0	50.0
(12)	402240068	名切池	7.0	8.0	65.0
(13)	402240071	西新堤池	11.0	9.0	90.0
(14)	402240074	練原池	4.0	5.0	60.0
(15)	402240078	原田池	11.0	4.0	250.0
(16)	402240085	深町池	52.0	7.2	197.0
(17)	402240086	藤三ヶ浦池	10.0	5.0	160.0
(18)	402240089	古御堂池	3.0	5.0	25.0
(19)	402240091	本立1号池	3.8	5.3	64.0
(20)	402240092	本立3号池	2.8	4.9	62.0
(21)	402240093	本立2号池	3.4	4.6	82.0
(22)	402240103	薬師池	7.0	7.0	165.0
(23)	402240017	鍛冶屋ヶ浦池	2.0	6.0	46.0
(24)	402240060	堂ヶ浦池	3.0	7.0	35.0

令和3年3月 水土里ネット福岡作成

「この地図は、国土地理院長の承認を得て、同院発行の電子地形図25000を複製したものである。（承認番号 令元情復、第537号）」

【連絡先】

福津市 建設課 TEL : 0940-62-5063



福岡県 農業用ため池 位置図

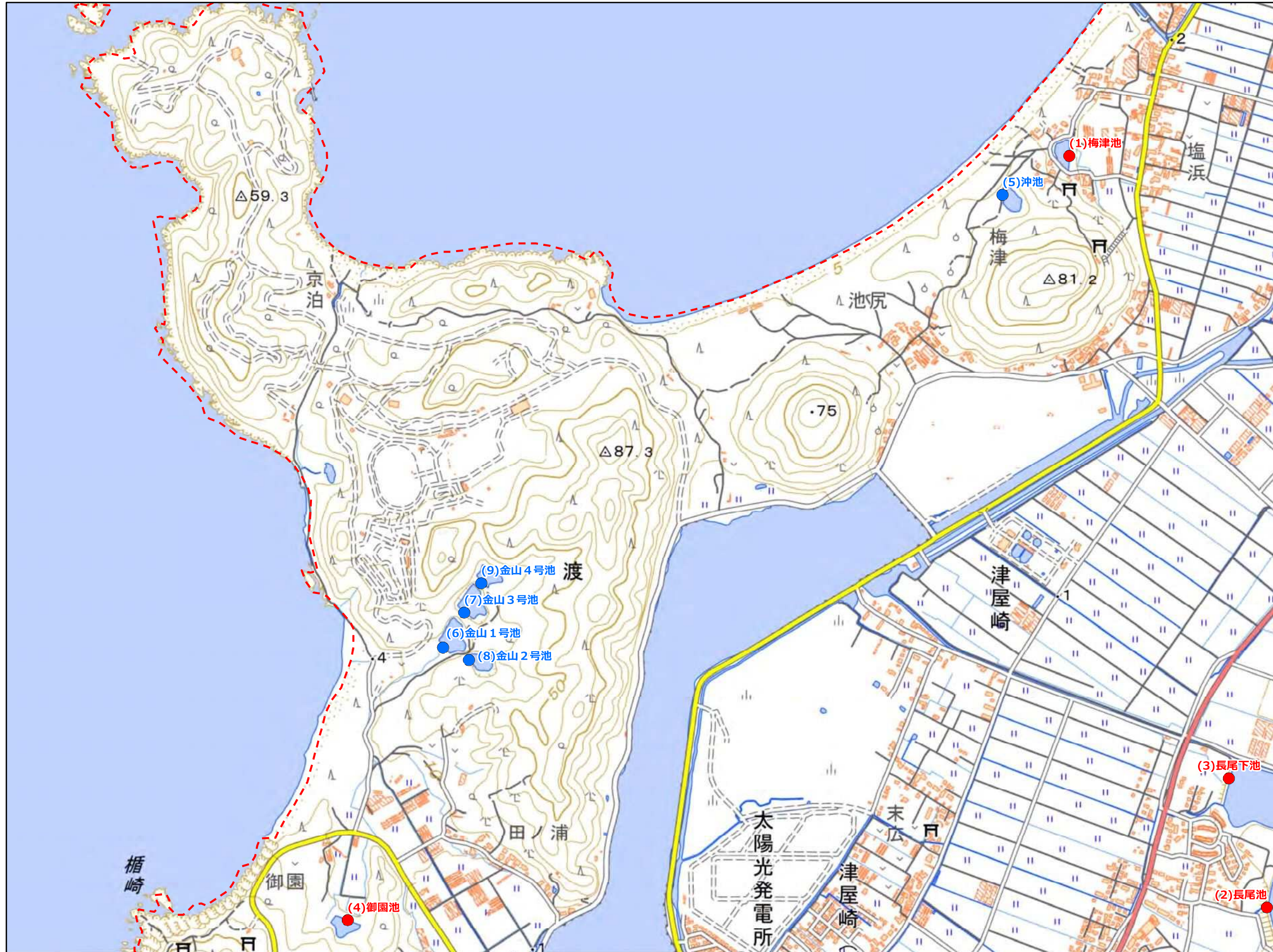
福津市 C1

1:10,000



- 防災重点農業用ため池
- その他農業用ため池
- - - 行政界

NO	コード番号	名称	総貯水量 (千m ³)	堤高 (m)	堤頂長 (m)
(1)	402240006	梅津池	10.0	6.0	90.0
(2)	402240065	長尾池	75.5	10.0	240.0
(3)	402240066	長尾下池	52.0	7.0	280.0
(4)	402240097	御園池	3.9	6.0	100.0
(5)	402240011	沖池	7.0	6.0	85.0
(6)	402240019	金山1号池	11.0	7.0	50.0
(7)	402240020	金山3号池	10.0	10.0	60.0
(8)	402240021	金山2号池	9.0	5.0	10.0
(9)	402240022	金山4号池	5.0	6.0	40.0

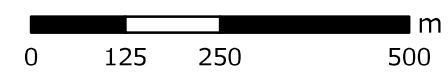


令和3年3月 水土里ネット福岡作成

【連絡先】

福津市 建設課 TEL : 0940-62-5063

「この地図は、国土地理院長の承認を得て、同院発行の電子地形図25000を複製したものである。(承認番号 令元情複、第537号)」



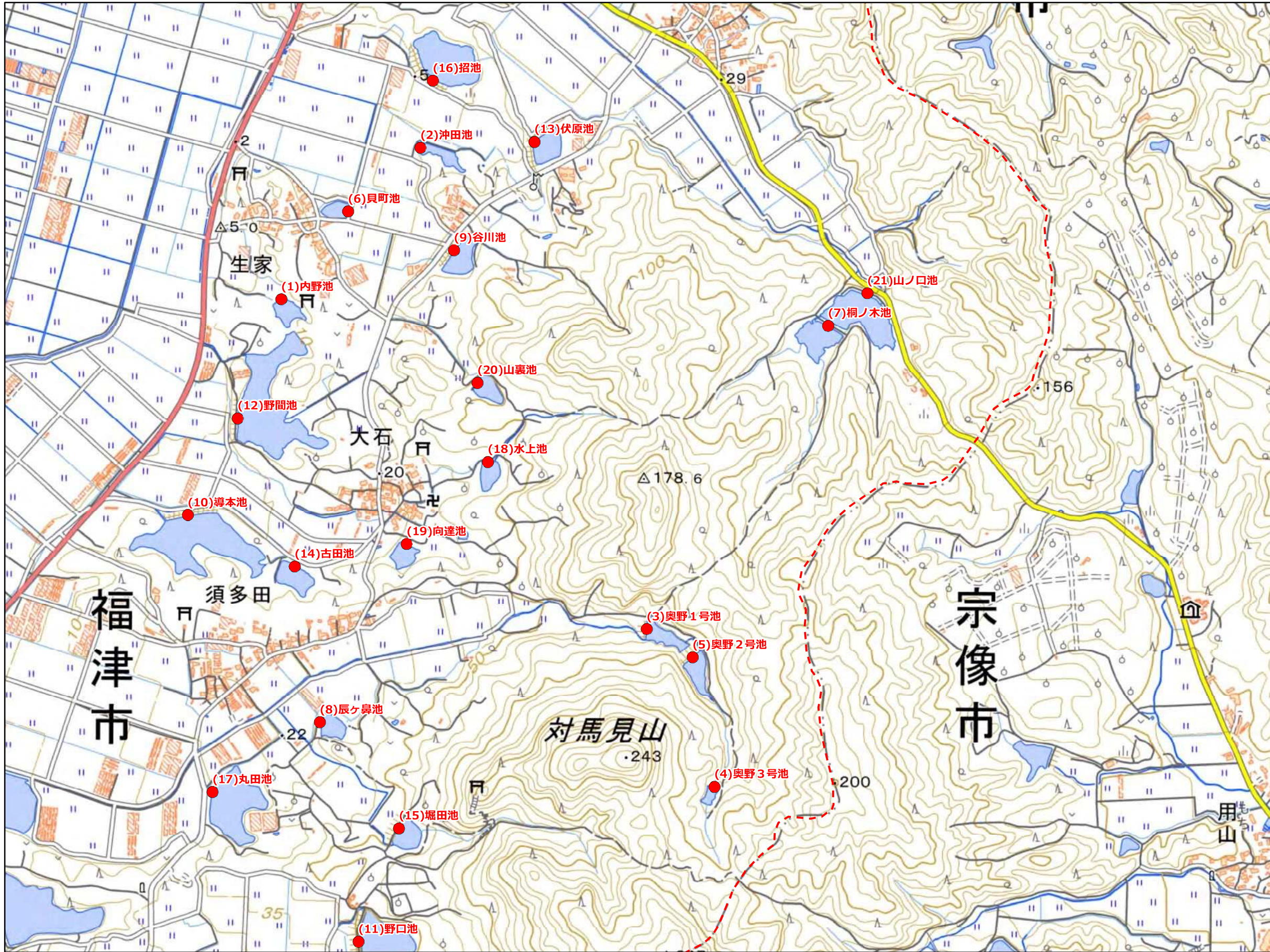
福岡県 農業用ため池 位置図

福津市 C2

1:10,000



- 防災重点農業用ため池
- その他農業用ため池
- - - 行政界



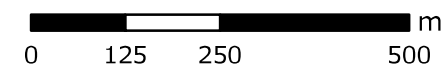
NO	コード番号	名称	総貯水量 (千m3)	堤高 (m)	堤頂長 (m)
(1)	402240005	内野池	7.0	4.0	34.0
(2)	402240012	沖田池	9.0	6.0	98.0
(3)	402240013	奥野1号池	14.0	8.0	40.0
(4)	402240014	奥野2号池	8.0	8.0	40.0
(5)	402240015	奥野3号池	14.0	8.0	65.0
(6)	402240016	貝町池	7.0	4.0	50.0
(7)	402240026	桐ノ木池	14.0	7.6	95.0
(8)	402240055	辰ヶ鼻池	12.0	6.0	110.0
(9)	402240056	谷川池	14.0	6.0	134.0
(10)	402240062	導本池	64.0	8.0	155.0
(11)	402240075	野口池	48.0	13.0	170.0
(12)	402240076	野間池	54.0	6.5	120.0
(13)	402240087	伏原池	13.0	7.0	116.0
(14)	402240088	古田池	7.0	4.0	60.0
(15)	402240090	堀田池	10.0	8.5	80.0
(16)	402240094	招池	36.0	9.0	168.0
(17)	402240095	丸田池	41.0	6.0	180.0
(18)	402240098	水上池	5.0	7.0	100.0
(19)	402240100	向達池	6.5	6.5	131.0
(20)	402240106	山裏池	12.0	8.4	55.0
(21)	402240108	山ノ口池	44.0	11.2	153.0

令和3年3月 水土里ネット福岡作成

「この地図は、国土地理院長の承認を得て、同院発行の電子地形図25000を複製したものである。(承認番号 令元情複、第537号)」

【連絡先】

福津市 建設課 TEL : 0940-62-5063



福岡県 農業用ため池 位置図

福津市 D2

1:10,000



- 防災重点農業用ため池
- その他農業用ため池
- - - 行政界



NO	コード番号	名称	総貯水量 (千m3)	堤高 (m)	堤頂長 (m)
(1)	402240031	御供田池	41.0	10.0	109.0
(2)	402240038	笹熊池	27.8	6.5	42.0
(3)	402240041	尻長池(上)	1.3	5.0	35.0
(4)	402240042	尻長池(下)	22.5	6.8	89.0
(5)	402240044	新堤池	61.0	7.0	290.0
(6)	402240059	寺前池	7.0	12.1	57.0
(7)	402240070	名呑池	61.6	8.0	150.0
(8)	402240072	西ノ浦池	6.0	5.6	37.0
(9)	402240077	林口池	3.4	5.0	52.0
(10)	402240084	広光池	46.3	7.3	113.0
(11)	402240096	稷池	72.0	14.0	140.0
(12)	402240107	山川池	8.0	5.0	95.0
(13)	402240001	赤ハゲ池	27.9	7.8	63.0
(14)	402240063	徳法師池	12.5	5.3	50.0
(15)	402240069	七股池	75.9	9.0	117.0

令和3年3月 水土里ネット福岡作成

「この地図は、国土地理院長の承認を得て、同院発行の電子地形図25000を複製したものである。(承認番号 令元情複、第537号)」

【連絡先】

福津市 建設課 TEL : 0940-62-5063



福岡県 農業用ため池 位置図

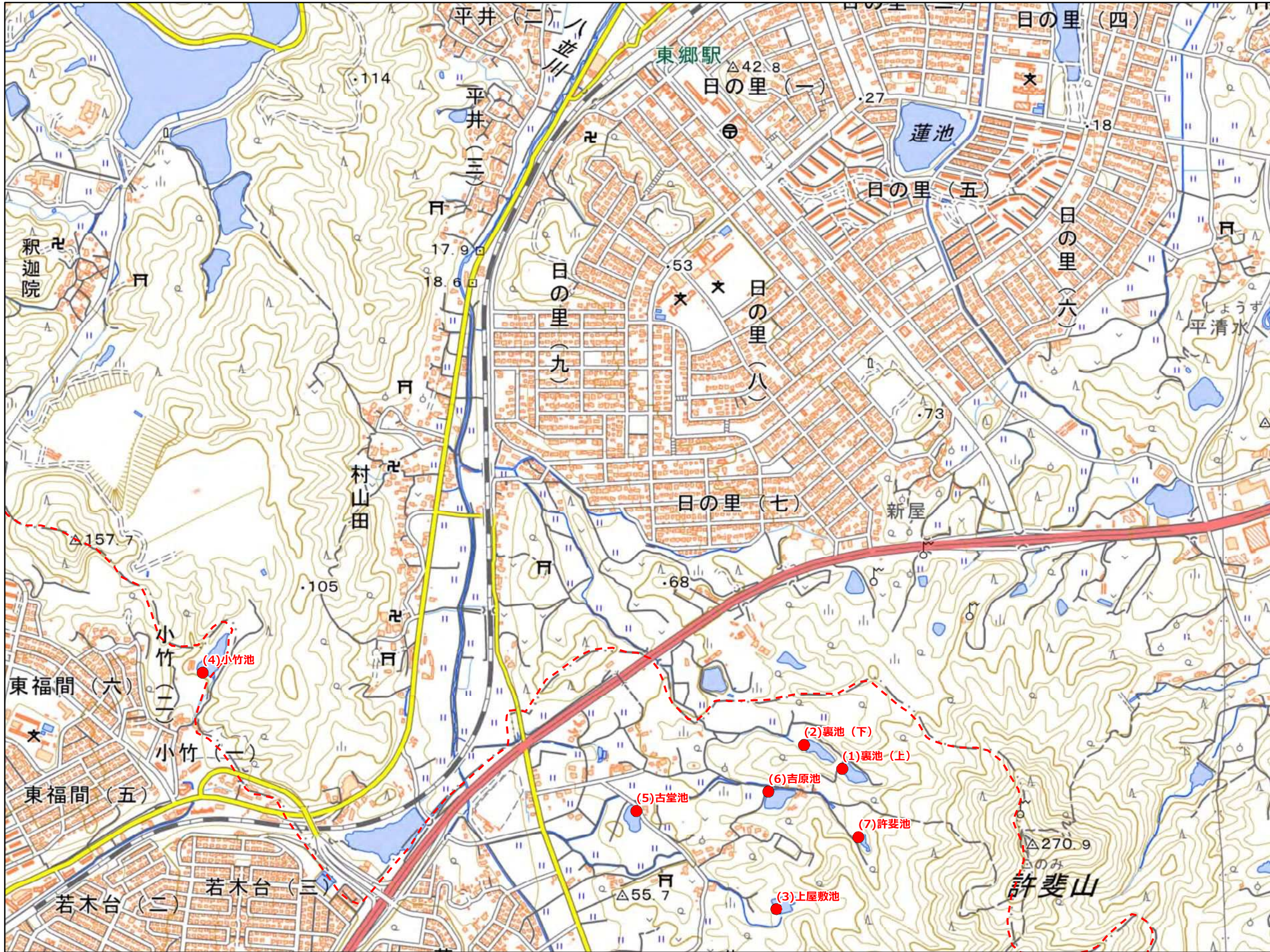
福津市 D3

1:10,000



- 防災重点農業用ため池
- その他農業用ため池
- - - 行政界

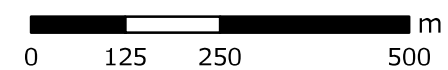
NO	コード番号	名称	総貯水量 (千m3)	堤高 (m)	堤頂長 (m)
(1)	402240007	裏池(上)	4.5	5.3	35.0
(2)	402240008	裏池(下)	11.0	7.5	40.0
(3)	402240023	上屋敷池	16.2	7.5	40.0
(4)	402240033	小竹池	17.3	6.3	40.0
(5)	402240034	古堂池	6.8	4.5	43.0
(6)	402240110	吉原池	12.6	6.7	74.2
(7)	402240114	許斐池	3.1	4.8	23.0



【連絡先】

福津市 建設課 TEL : 0940-62-5063

「この地図は、国土地理院長の承認を得て、同院発行の電子地形図25000を複製したものである。(承認番号 令元情複、第537号)」



福岡県 農業用ため池 位置図

福津市 E2

1:10,000



- 防災重点農業用ため池
- その他農業用ため池
- - - 行政界

NO	コード番号	名称	総貯水量 (千m3)	堤高 (m)	堤頂長 (m)
(1)	402240099	ミノブチ池	5.5	4.2	35.0
(2)	402240082	百田池	8.8	5.8	30.0
(3)	402240102	羊田多池	4.1	3.5	40.0
(4)	402240120	平原池	2.8	5.0	35.0



令和3年3月 水土里ネット福岡作成

「この地図は、国土地理院長の承認を得て、同院発行の電子地形図25000を複製したものである。(承認番号 令元情復、第537号)」

【連絡先】

福津市 建設課 TEL : 0940-62-5063



福岡県 農業用ため池 位置図

福津市 E3

1:10,000



- 防災重点農業用ため池
- その他農業用ため池
- - - 行政界



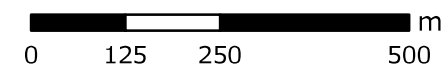
NO	コード番号	名称	総貯水量 (千m3)	堤高 (m)	堤頂長 (m)
(1)	402240025	京田池	6.7	6.0	65.0
(2)	402240028	草場池(下)	6.8	5.1	41.0
(3)	402240052	高太郎池	14.0	6.5	70.0
(4)	402240054	竹ノ尾池	13.7	6.4	70.0
(5)	402240057	月ヶ森池	34.7	7.0	159.0
(6)	402240061	堂ノ浦池	13.7	7.6	58.0
(7)	402240080	東池	4.0	5.0	30.0
(8)	402240111	脇ノ田池	4.7	4.8	30.0
(9)	402240115	裏池	4.0	5.0	23.0
(10)	402240119	管牟田池	2.9	4.0	40.0
(11)	402240027	草場池	1.0	3.6	30.0
(12)	402240037	笹尾池	5.0	6.2	42.0
(13)	402240040	蛇田池	12.7	4.5	53.0
(14)	402240067	中原池	19.5	6.0	42.0
(15)	402240116	山ノ口池	1.1	3.0	25.0

令和3年3月 水土里ネット福岡作成

「この地図は、国土地理院長の承認を得て、同院発行の電子地形図25000を複製したものである。(承認番号 令元情複、第537号)」

【連絡先】

福津市 建設課 TEL : 0940-62-5063



福岡県 農業用ため池 位置図

福津市 F2

1:10,000



- 防災重点農業用ため池
- その他農業用ため池
- - - 行政界

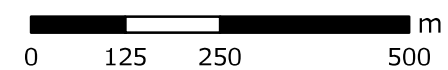
NO	コード番号	名称	総貯水量 (千m3)	堤高 (m)	堤頂長 (m)
(1)	402240046	雀尺池	2.0	3.5	33.0
(2)	402240053	竹尾池(下)	21.1	6.2	62.0
(3)	402240104	ヤナイ池(上)	55.2	10.0	60.0
(4)	402240105	ヤナイ池(下)	13.3	6.0	50.0



【連絡先】

福津市 建設課 TEL : 0940-62-5063

「この地図は、国土地理院長の承認を得て、同院発行の電子地形図25000を複製したものである。(承認番号 令元情複、第537号)」



令和3年3月 水土里ネット福岡作成

福岡県 農業用ため池 位置図

福津市 F3

1:10,000



- 防災重点農業用ため池
- その他農業用ため池
- - - 行政界



NO	コード番号	名称	総貯水量 (千m3)	堤高 (m)	堤頂長 (m)
(1)	402240003	一築区池	27.7	9.0	50.0
(2)	402240004	岩上池	7.3	6.0	56.0
(3)	402240010	大森池(下)	110.0	13.0	96.0
(4)	402240024	観音池	1.6	4.5	22.0
(5)	402240039	三築区池	10.0	5.3	41.0
(6)	402240073	二築区池	19.1	7.0	52.0
(7)	402240079	日ヶ暮池	3.6	5.0	30.0
(8)	402240113	大森池(上)	0.9	6.0	40.0
(9)	402240002	荒谷池	9.9	10.0	60.0
(10)	402240051	大後池	3.0	3.9	26.0
(11)	402240112	笑尺池	2.3	4.6	36.0

令和3年3月 水土里ネット福岡作成

「この地図は、国土地理院長の承認を得て、同院発行の電子地形図25000を複製したものである。(承認番号 令元情複、第537号)」

【連絡先】

福津市 建設課 TEL : 0940-62-5063



福岡県 農業用ため池 位置図

福津市 F4

1:10,000



● 防災重点農業用ため池
● その他農業用ため池
- - - 行政界

NO	コード番号	名称	総貯水量 (千m3)	堤高 (m)	堤頂長 (m)
(1)	402240018	金江池	47.3	12.4	65.0
(2)	402240032	小越池	20.3	11.0	45.0



令和3年3月 水土里ネット福岡作成

【連絡先】

福津市 建設課 TEL : 0940-62-5063

「この地図は、国土地理院長の承認を得て、同院発行の電子地形図25000を複製したものである。(承認番号 令元情復、第537号)」

