

福岡県 農業用ため池位置図 INDEX

40225
うきは市

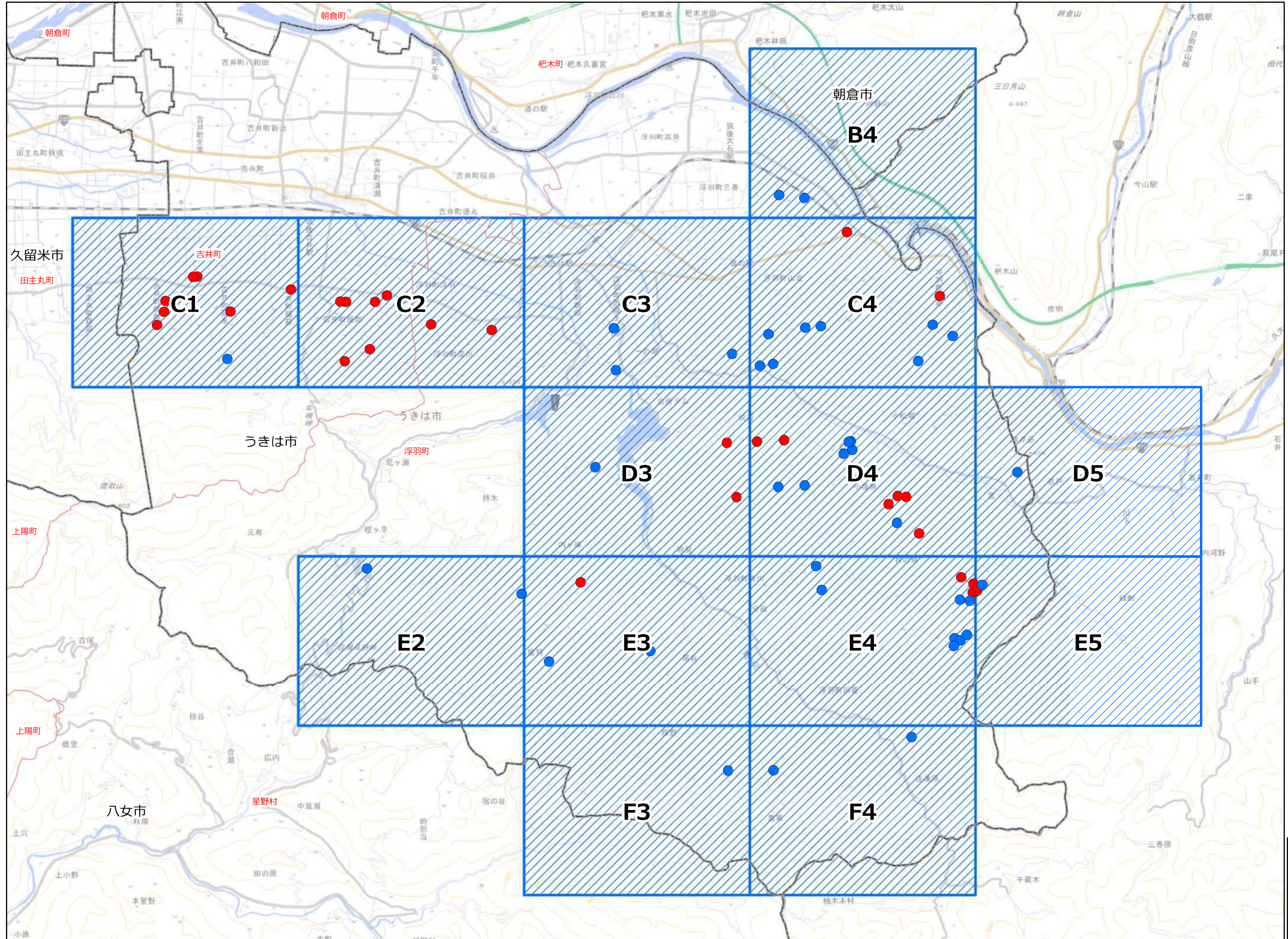


図 郭 数	14
農業用ため池数	70
防災重点農業用	31
その他農業用	39

「この地図は、国土地理院長の承認を得て、同院発行の電子地形図25000を複製したものである。(承認番号 令元情複、第537号)」

福岡県 農業用ため池 位置図

うきは市 B4

1:10,000



● 防災重点農業用ため池
● その他農業用ため池
- - - 行政界

NO	コード番号	名称	総貯水量 (千m ³)	堤高 (m)	堤頂長 (m)
(1)	402251024	南中原池	7.0	2.8	50.0
(2)	402251124	上原溜池	0.3	2.1	38.0

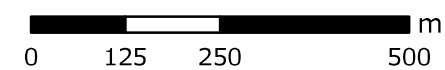


令和3年3月 水土里ネット福岡作成

【連絡先】

うきは市 農林振興課 TEL : 0943-75-4975

「この地図は、国土地理院長の承認を得て、同院発行の電子地形図25000を複製したものである。(承認番号 令元情復、第537号)」



福岡県 農業用ため池 位置図

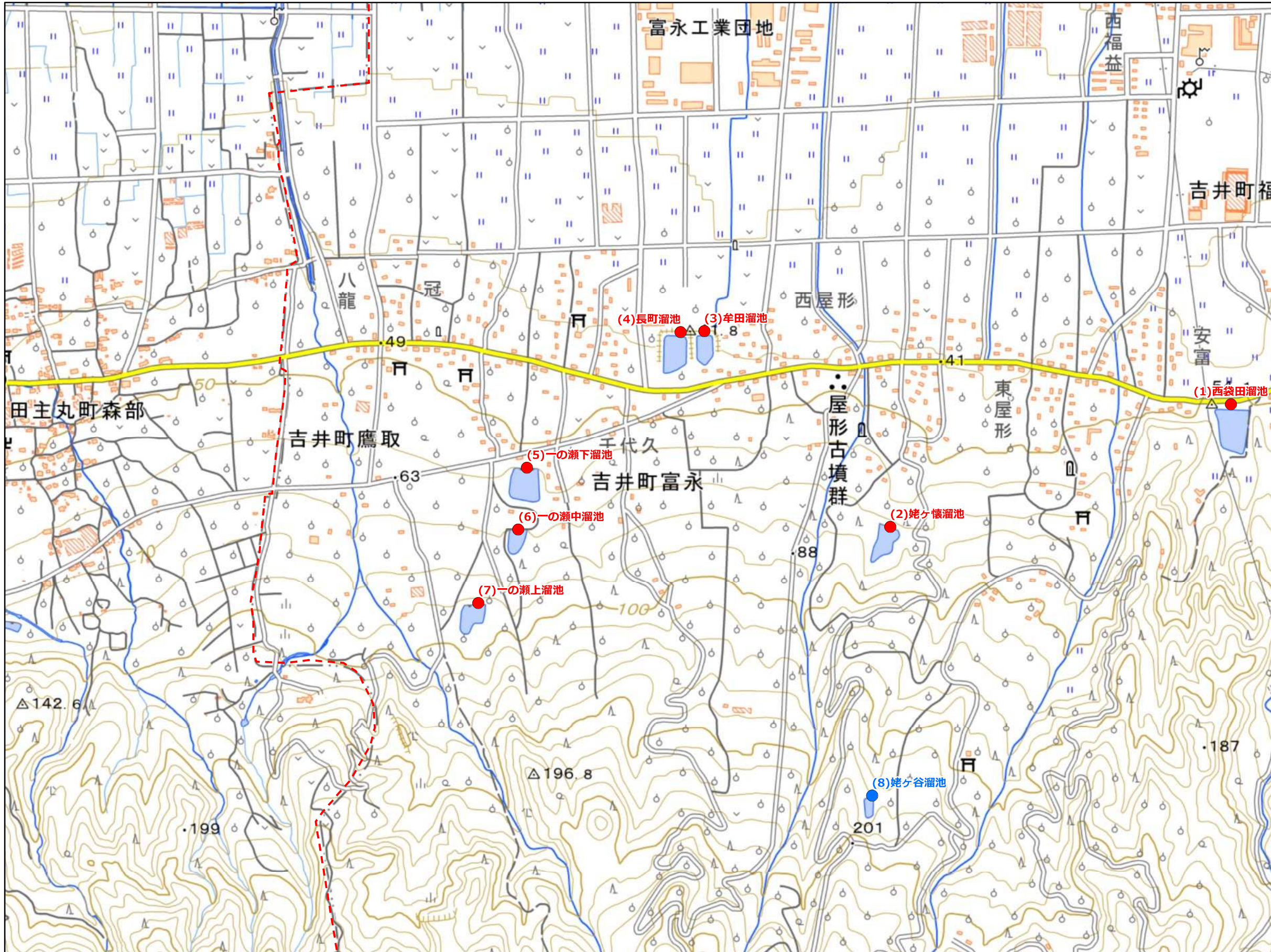
うきは市 C1

1:10,000



- 防災重点農業用ため池
- その他農業用ため池
- - - 行政界

NO	コード番号	名称	総貯水量 (千m3)	堤高 (m)	堤頂長 (m)
(1)	402250006	西袋田溜池	44.9	8.5	110.0
(2)	402250007	姥ヶ懐溜池	16.6	7.0	60.0
(3)	402250008	牟田溜池	15.7	7.5	70.0
(4)	402250009	長町溜池	26.1	6.0	125.0
(5)	402250010	一の瀬下溜池	21.5	6.5	135.0
(6)	402250011	一の瀬中溜池	8.6	4.0	130.0
(7)	402250012	一の瀬上溜池	11.9	4.5	75.0
(8)	402250014	姥ヶ谷溜池	4.5	6.0	45.0

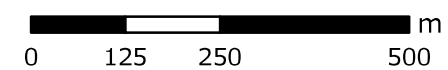


令和3年3月 水土里ネット福岡作成

【連絡先】

うきは市 農林振興課 TEL : 0943-75-4975

「この地図は、国土地理院長の承認を得て、同院発行の電子地形図25000を複製したものである。(承認番号 令元情復、第537号)」



福岡県 農業用ため池 位置図

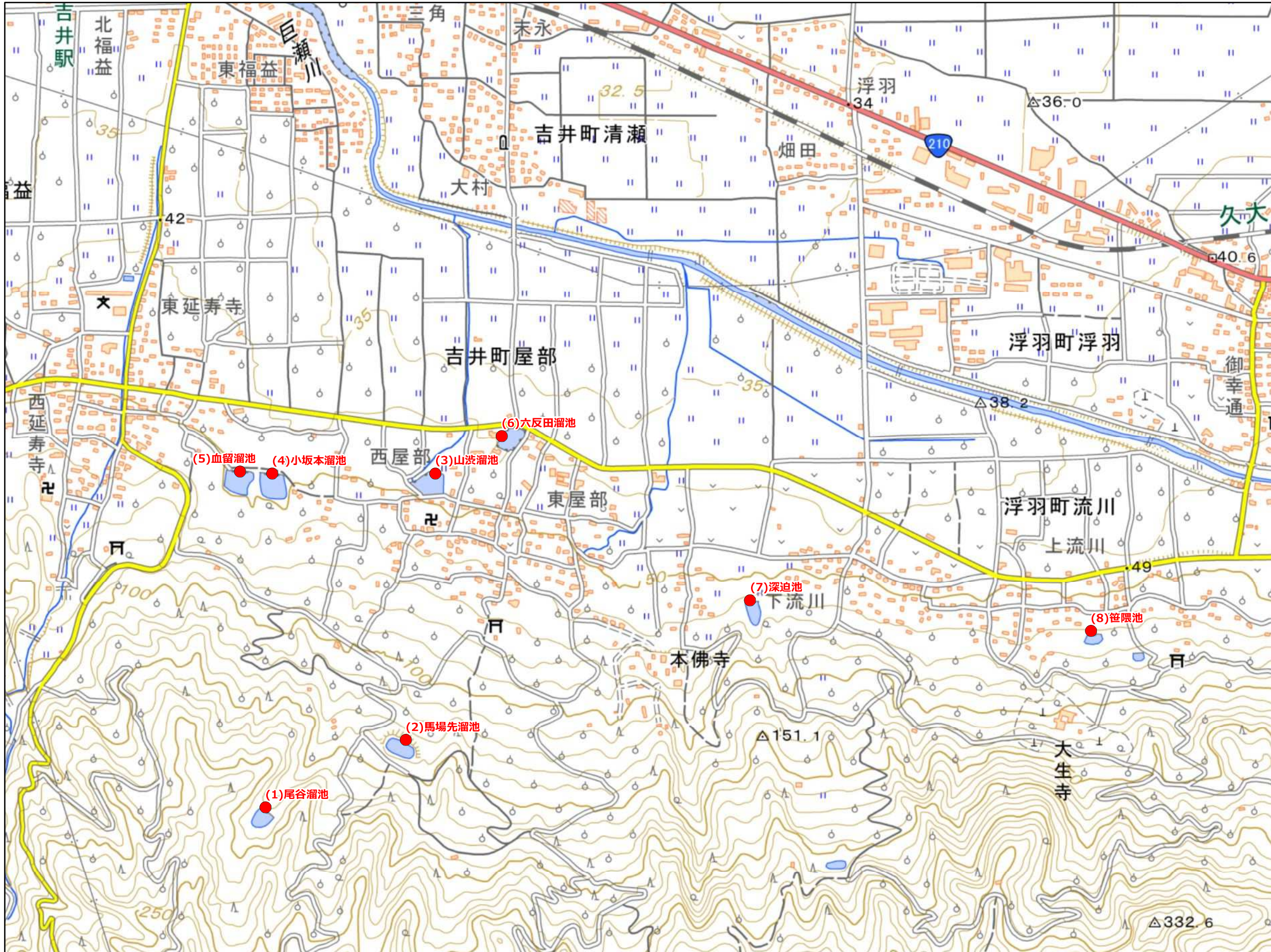
うきは市 C2

1:10,000



● 防災重点農業用ため池
● その他農業用ため池
- - - 行政界

NO	コード番号	名称	総貯水量 (千m3)	堤高 (m)	堤頂長 (m)
(1)	402250001	尾谷溜池	6.4	5.5	55.0
(2)	402250002	馬場先溜池	13.7	7.0	120.0
(3)	402250003	山洪溜池	11.4	4.5	135.0
(4)	402250004	小坂本溜池	13.9	6.0	80.0
(5)	402250005	血留溜池	6.8	4.0	60.0
(6)	402250013	六反田溜池	4.8	3.5	50.0
(7)	402251005	深迫池	8.5	10.0	64.0
(8)	402251025	笹隈池	4.0	6.1	69.0

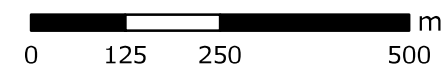


令和3年3月 水土里ネット福岡作成

「この地図は、国土地理院長の承認を得て、同院発行の電子地形図25000を複製したものである。(承認番号 令元情複、第537号)」

【連絡先】

うきは市 農林振興課 TEL : 0943-75-4975



福岡県 農業用ため池 位置図

うきは市 C3

1:10,000



- 防災重点農業用ため池
- その他農業用ため池
- - - 行政界

NO	コード番号	名称	総貯水量 (千m3)	堤高 (m)	堤頂長 (m)
(1)	402251009	朝田池	39.0	4.0	260.0
(2)	402251125	桶溜池	0.1	1.5	20.0
(3)	402251135	茶臼山池	0.5	2.5	18.0

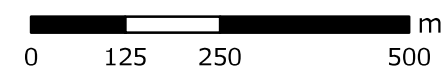


令和3年3月 水土里ネット福岡作成

「この地図は、国土地理院長の承認を得て、同院発行の電子地形図25000を複製したものである。(承認番号 令元情複、第537号)」

【連絡先】

うきは市 農林振興課 TEL : 0943-75-4975



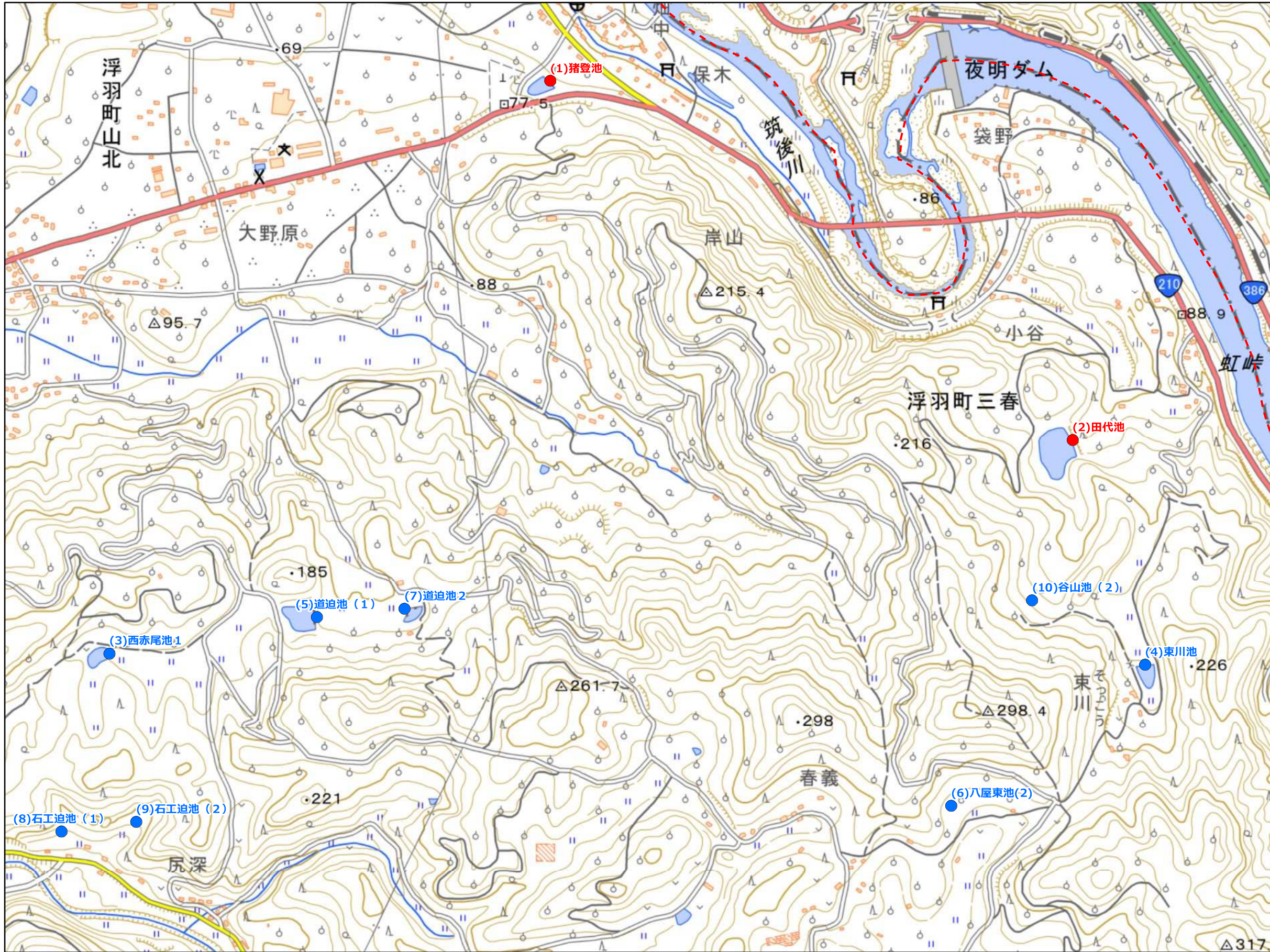
福岡県 農業用ため池 位置図

うきは市 C4

1:10,000



● 防災重点農業用ため池
● その他農業用ため池
- - - 行政界



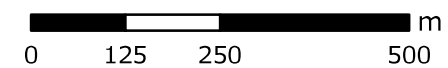
NO	コード番号	名称	総貯水量 (千m3)	堤高 (m)	堤頂長 (m)
(1)	402251004	猪登池	11.0	8.2	83.0
(2)	402251008	田代池	64.6	15.3	99.0
(3)	402251013	西赤尾池1	2.9	3.1	38.0
(4)	402251014	東川池	4.8	5.2	52.0
(5)	402251017	道迫池(1)	9.4	7.3	70.0
(6)	402251082	八屋東池(2)	0.3	2.5	18.0
(7)	402251085	道迫池2	9.4	7.0	65.5
(8)	402251136	石工迫池(1)	0.5	4.0	25.5
(9)	402251137	石工迫池(2)	0.4	5.0	25.0
(10)	402251151	谷山池(2)	0.4	4.0	20.0

令和3年3月 水土里ネット福岡作成

「この地図は、国土地理院長の承認を得て、同院発行の電子地形図25000を複製したものである。(承認番号 令元情複、第537号)」

【連絡先】

うきは市 農林振興課 TEL : 0943-75-4975



福岡県 農業用ため池 位置図

うきは市 D3

1:10,000



- 防災重点農業用ため池
- その他農業用ため池
- - - 行政界

NO	コード番号	名称	総貯水量 (千m3)	堤高 (m)	堤頂長 (m)
(1)	402251010	一条池(1)	36.5	13.0	50.0
(2)	402251028	前迫池(2)	3.5	4.9	55.0
(3)	402251134	中京塚池(1)	0.2	4.0	24.0

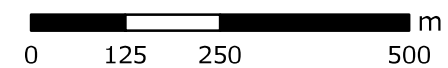


令和3年3月 水土里ネット福岡作成

【連絡先】

うきは市 農林振興課 TEL: 0943-75-4975

「この地図は、国土地理院長の承認を得て、同院発行の電子地形図25000を複製したものである。(承認番号 令元情復、第537号)」



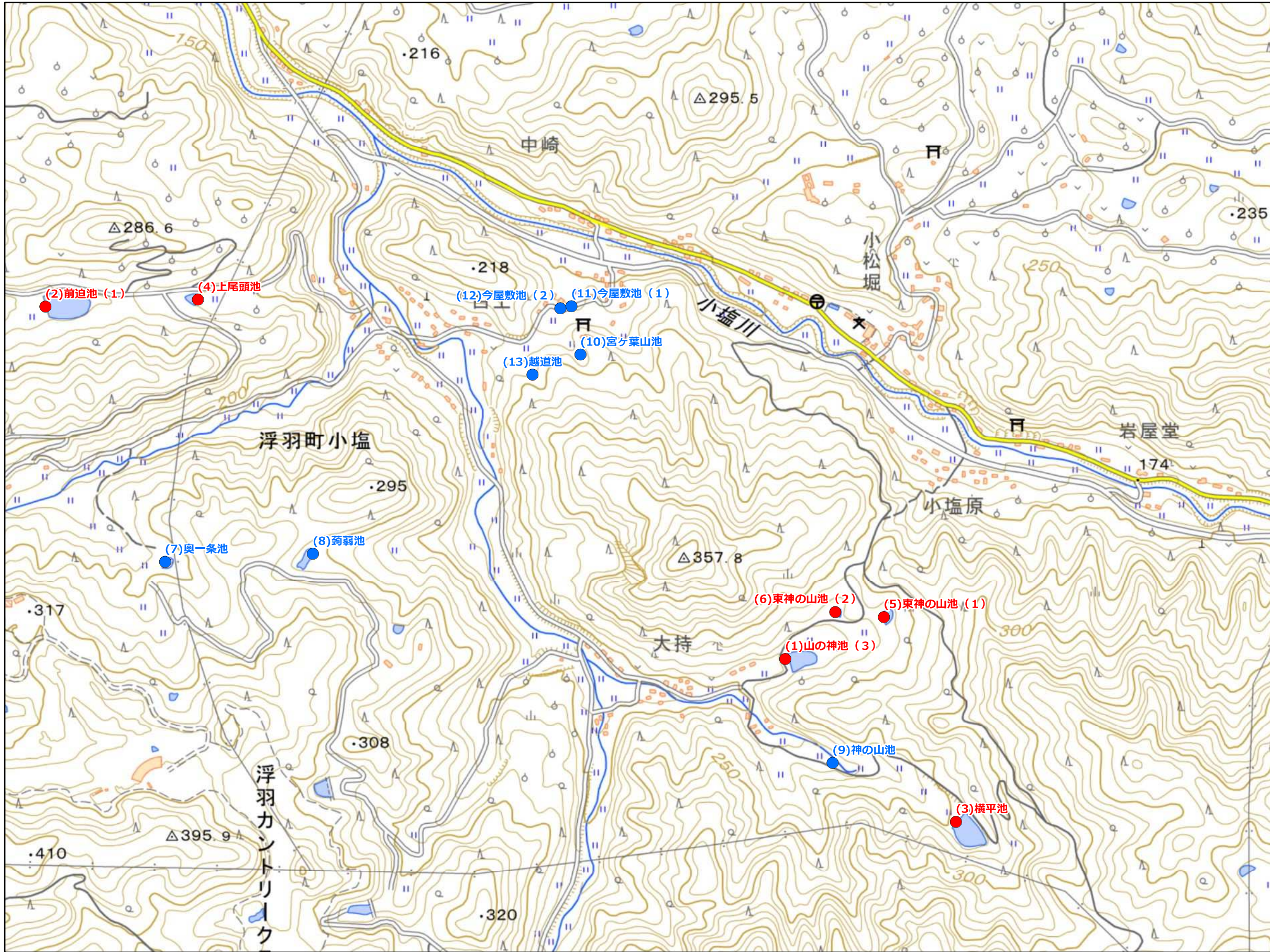
福岡県 農業用ため池 位置図

うきは市 D4

1:10,000



● 防災重点農業用ため池
● その他農業用ため池
- - - 行政界



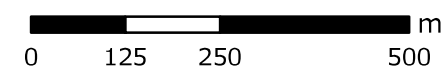
NO	コード番号	名称	総貯水量 (千m3)	堤高 (m)	堤頂長 (m)
(1)	402251003	山の神池(3)	7.0	8.1	49.0
(2)	402251007	前迫池(1)	21.0	7.8	70.0
(3)	402251020	橋平池	7.0	10.0	66.0
(4)	402251027	上尾頭池	2.3	3.4	43.0
(5)	402251130	東神の山池(1)	1.8	6.7	42.0
(6)	402251148	東神の山池(2)	0.5	3.0	30.0
(7)	402251012	奥一条池	0.9	4.1	39.0
(8)	402251029	蒔蕪池	1.5	4.8	2.4
(9)	402251129	神の山池	0.3	3.0	20.0
(10)	402251138	宮ヶ葉山池	0.9	4.0	30.0
(11)	402251139	今屋敷池(1)	0.1	1.5	12.0
(12)	402251140	今屋敷池(2)	0.1	3.0	12.0
(13)	402251150	越道池	0.8	5.0	50.0

令和3年3月 水土里ネット福岡作成

「この地図は、国土地理院長の承認を得て、同院発行の電子地形図25000を複製したものである。(承認番号 令元情複、第537号)」

【連絡先】

うきは市 農林振興課 TEL: 0943-75-4975



福岡県 農業用ため池 位置図

うきは市 D5

1:10,000



●	防災重点農業用ため池
●	その他農業用ため池
- - -	行政界

NO	コード番号	名称	総貯水量 (千m3)	堤高 (m)	堤頂長 (m)
(1)	402251141	宮の上池	0.7	4.0	30.5

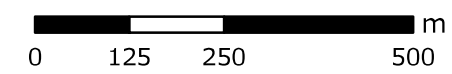


令和3年3月
水土里ネット福岡作成

【連絡先】

うきは市 農林振興課 TEL : 0943-75-4975

「この地図は、国土地理院長の承認を得て、同院発行の電子地形図25000を複製したものである。(承認番号 令元情復、第537号)」



福岡県 農業用ため池 位置図

うきは市 E2

1:10,000



● 防災重点農業用ため池
● その他農業用ため池
- - - 行政界

NO	コード番号	名称	総貯水量 (千m3)	堤高 (m)	堤頂長 (m)
(1)	402251058	広原池(2)	0.2	2.4	17.0
(2)	402251132	西寺ヶ迫池	0.2	3.0	20.0

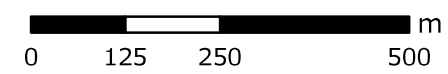


令和3年3月 水土里ネット福岡作成

【連絡先】

うきは市 農林振興課 TEL : 0943-75-4975

「この地図は、国土地理院長の承認を得て、同院発行の電子地形図25000を複製したものである。(承認番号 令元情復、第537号)」



福岡県 農業用ため池 位置図

うきは市 E3

1:10,000



● 防災重点農業用ため池
● その他農業用ため池
- - - 行政界

NO	コード番号	名称	総貯水量 (千m ³)	堤高 (m)	堤頂長 (m)
(1)	402251006	上長山池	9.0	12.4	45.0
(2)	402251001	滝の口上池	10.2	6.5	79.0
(3)	402251059	平利山池	0.5	4.0	29.0

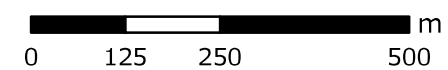


令和3年3月
水土里ネット福岡作成

【連絡先】

うきは市 農林振興課 TEL : 0943-75-4975

「この地図は、国土地理院長の承認を得て、同院発行の電子地形図25000を複製したものである。(承認番号 令元情復、第537号)」



福岡県 農業用ため池 位置図

うきは市 E4

1:10,000



● 防災重点農業用ため池
● その他農業用ため池
- - - 行政界



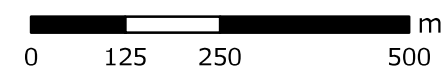
NO	コード番号	名称	総貯水量 (千m3)	堤高 (m)	堤頂長 (m)
(1)	402251002	牧の草池	27.0	5.6	110.0
(2)	402251145	小屋ヶ平池(2)	0.5	3.8	26.0
(3)	402251147	エゴ池(2)	0.4	3.7	19.0
(4)	402251011	川原畑池	4.5	9.0	65.0
(5)	402251018	湯牟田池	1.9	3.9	52.0
(6)	402251104	湯牟田日向池(2)	0.2	3.1	34.0
(7)	402251106	湯牟田日向池(4)	0.1	1.2	14.0
(8)	402251131	山ノ首池	0.6	4.0	20.0
(9)	402251143	湯牟田日向池(3)	0.5	1.3	17.0
(10)	402251144	小屋ヶ平池(1)	0.5	2.0	37.0
(11)	402251149	卯楚池(1)	0.3	1.3	33.5

令和3年3月 水土里ネット福岡作成

「この地図は、国土地理院長の承認を得て、同院発行の電子地形図25000を複製したものである。(承認番号 令元情複、第537号)」

【連絡先】

うきは市 農林振興課 TEL: 0943-75-4975



福岡県 農業用ため池 位置図

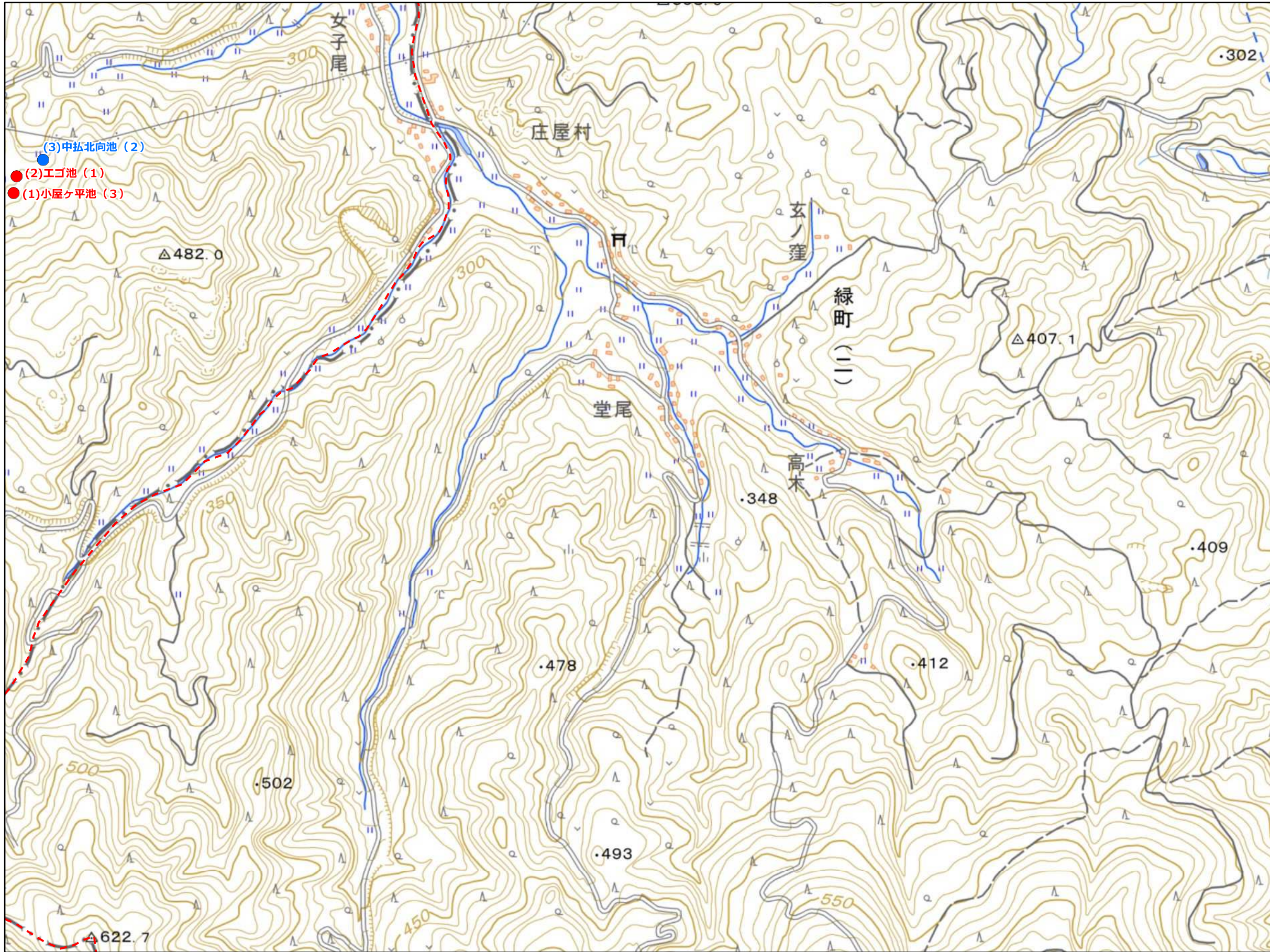
うきは市 E5

1:10,000



●	防災重点農業用ため池
●	その他農業用ため池
- - -	行政界

NO	コード番号	名称	総貯水量 (千m ³)	堤高 (m)	堤頂長 (m)
(1)	402251128	小屋ヶ平池(3)	0.2	2.3	34.0
(2)	402251146	エゴ池(1)	0.8	2.8	32.0
(3)	402251142	中弘北向池(2)	0.3	4.8	18.0

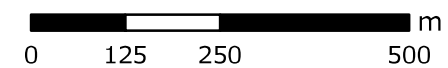


令和3年3月
水土里ネット福岡作成

【連絡先】

うきは市 農林振興課 TEL : 0943-75-4975

「この地図は、国土地理院長の承認を得て、同院発行の電子地形図25000を複製したものである。(承認番号 令元情復、第537号)」



福岡県 農業用ため池 位置図

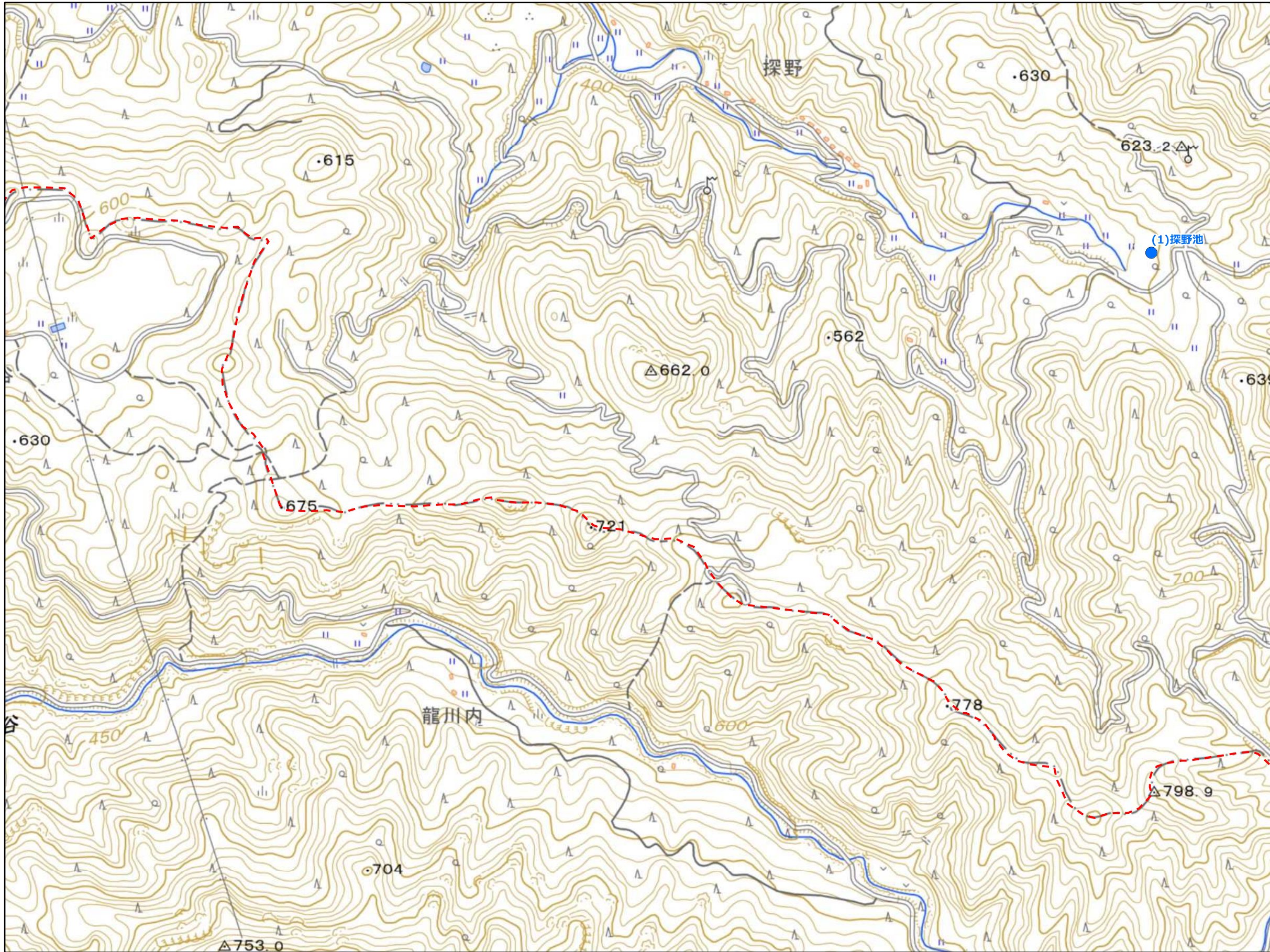
うきは市 F3

1:10,000



- 防災重点農業用ため池
- その他農業用ため池
- - - 行政界

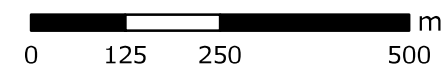
NO	コード番号	名称	総貯水量 (千m ³)	堤高 (m)	堤頂長 (m)
(1)	402251074	探野池	0.4	2.4	28.0



【連絡先】

うきは市 農林振興課 TEL : 0943-75-4975

「この地図は、国土地理院長の承認を得て、同院発行の電子地形図25000を複製したものである。(承認番号 令元情復、第537号)」



令和3年3月 水土里ネット福岡作成

福岡県 農業用ため池 位置図

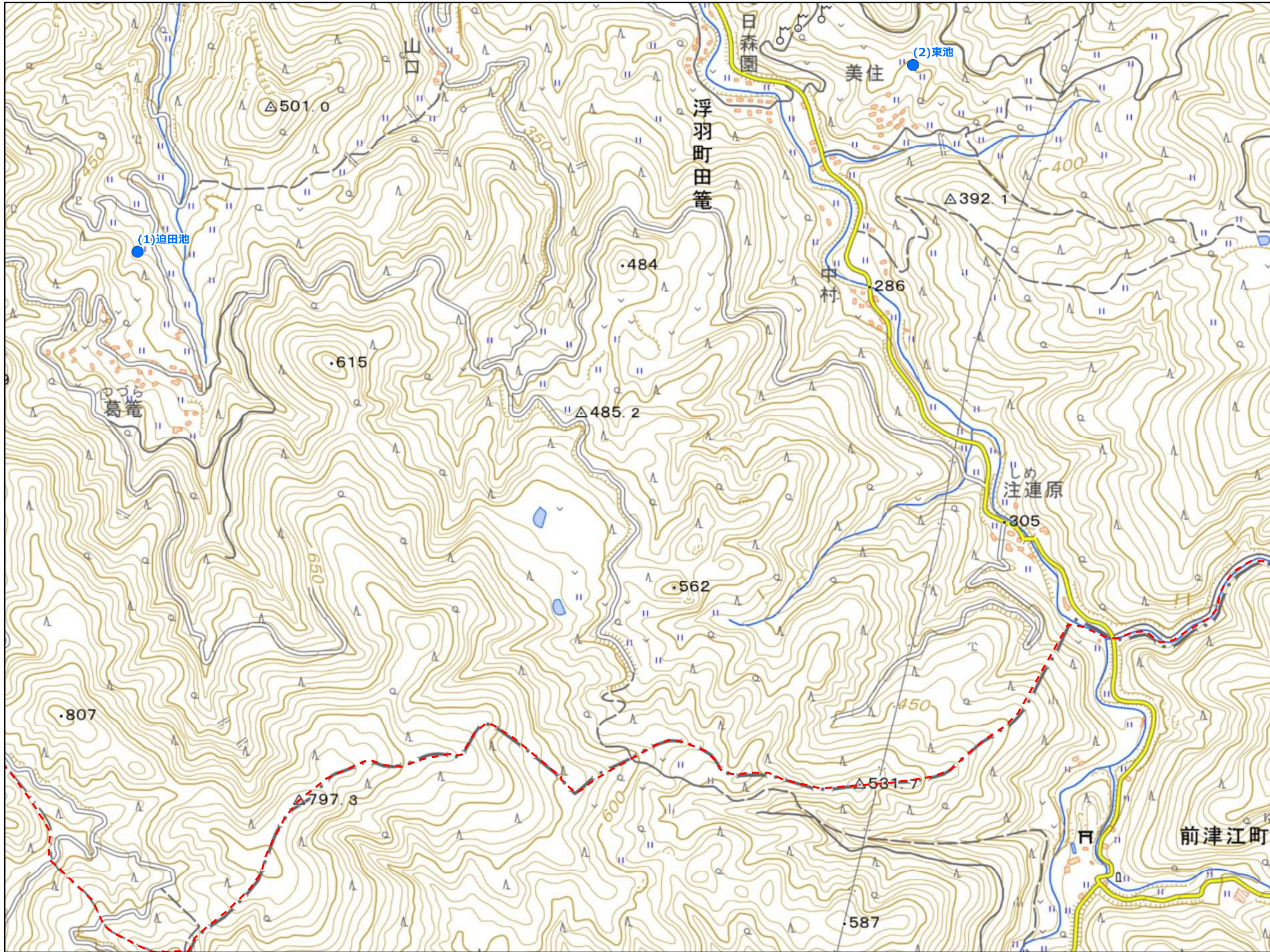
うきは市 F4

1:10,000



- 防災重点農業用ため池
- その他農業用ため池
- - - 行政界

NO	コード番号	名称	総貯水量 (千m3)	堤高 (m)	堤頂長 (m)
(1)	402251073	迫田池	0.1	3.8	14.5
(2)	402251133	東池	0.1	2.5	13.0



令和3年3月 水土里ネット福岡作成

「この地図は、国土地理院長の承認を得て、同院発行の電子地形図25000を複製したものである。(承認番号 令元情復、第537号)」

【連絡先】

うきは市 農林振興課 TEL : 0943-75-4975

