

福岡県 農業用ため池位置図 INDEX

40226
宮若市

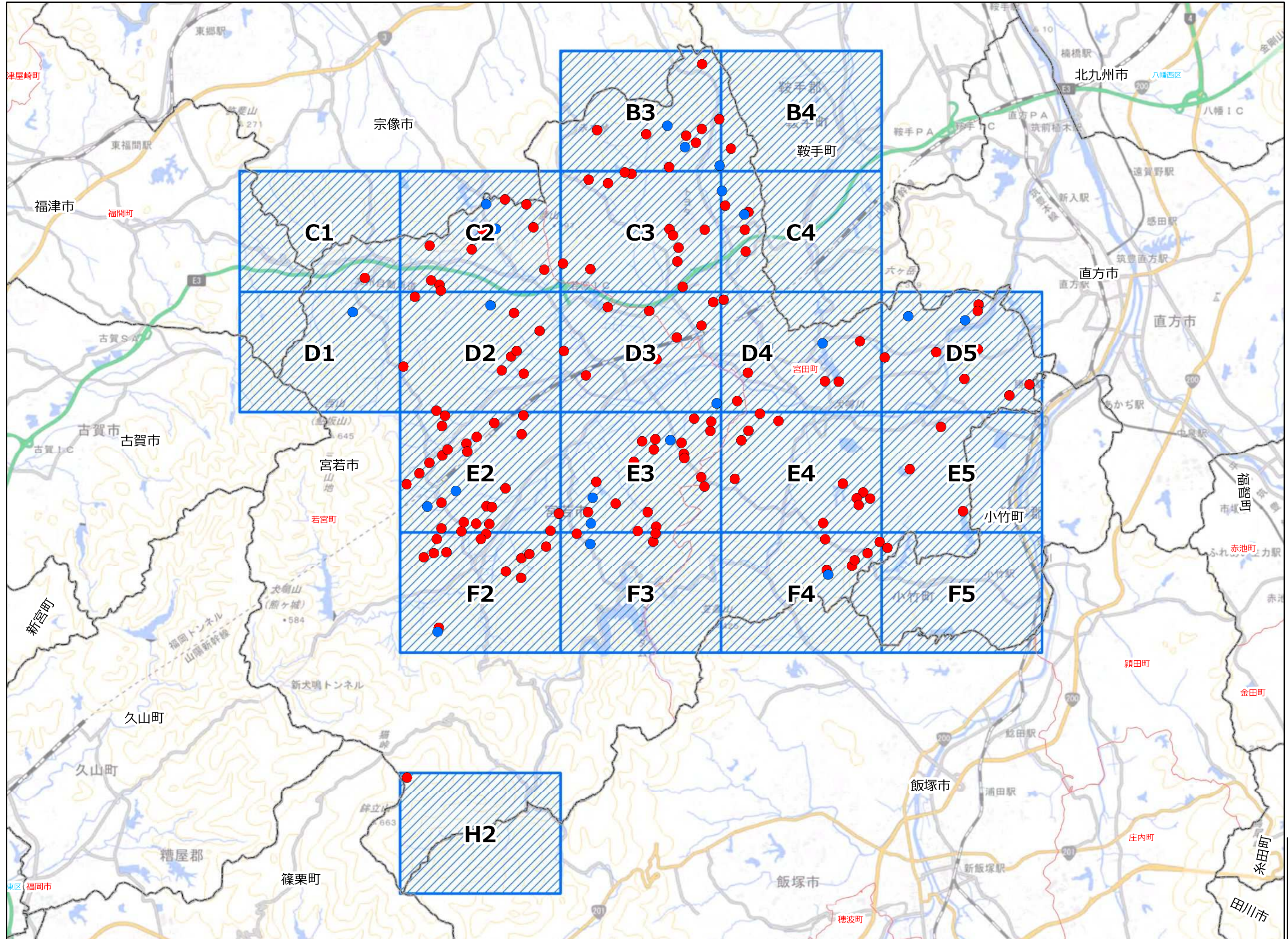


図 郭 数	20
農業用ため池数	169
防災重点農業用	147
その他農業用	22

「この地図は、国土地理院長の承認を得て、同院発行の電子地形図25000を複製したものである。(承認番号 令元情複、第537号)」

福岡県 農業用ため池 位置図

宮若市 B3

1:10,000



● 防災重点農業用ため池
● その他農業用ため池
- - - 行政界



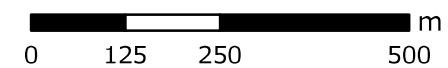
NO	コード番号	名称	総貯水量 (千m3)	堤高 (m)	堤頂長 (m)
(1)	402260001	石原池	21.0	8.5	49.0
(2)	402260013	柳原池	36.0	12.0	110.0
(3)	402260014	赤木池	13.0	6.5	80.0
(4)	402260017	篠の浦池	94.0	14.7	119.0
(5)	402260050	二の坪池	2.0	4.8	65.0
(6)	402260052	幸の浦池	3.0	6.4	30.0
(7)	402260053	上春田池	3.0	4.0	60.0
(8)	402261073	蓮ヶ浦池	1.2	5.0	25.0
(9)	402260002	宮崎下池	23.0	13.0	124.0
(10)	402260051	市の瀬池	4.0	6.0	40.0
(11)	402261097	尾の上池	0.8	4.0	20.0

令和3年3月 水土里ネット福岡作成

「この地図は、国土地理院長の承認を得て、同院発行の電子地形図25000を複製したものである。(承認番号 令元情復、第537号)」

【連絡先】

宮若市 土木建設課 TEL : 0949-32-0799



福岡県 農業用ため池 位置図

宮若市 B4

1:10,000



- 防災重点農業用ため池
- その他農業用ため池
- - - 行政界

NO	コード番号	名称	総貯水量 (千m ³)	堤高 (m)	堤頂長 (m)
(1)	402260074	東蓮寺新池	2.0	5.0	67.0

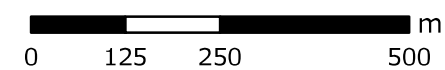


令和3年3月 水土里ネット福岡作成

【連絡先】

宮若市 土木建設課 TEL : 0949-32-0799

「この地図は、国土地理院長の承認を得て、同院発行の電子地形図25000を複製したものである。(承認番号 令元情複、第537号)」



福岡県 農業用ため池 位置図

宮若市 C1

1:10,000



- 防災重点農業用ため池
- その他農業用ため池
- - - 行政界

NO	コード番号	名称	総貯水量 (千m ³)	堤高 (m)	堤頂長 (m)
(1)	402261024	鳴水溜池	9.0	13.0	58.0

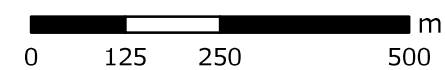


令和3年3月 水土里ネット福岡作成

【連絡先】

宮若市 土木建設課 TEL : 0949-32-0799

「この地図は、国土地理院長の承認を得て、同院発行の電子地形図25000を複製したものである。(承認番号 令元情復、第537号)」



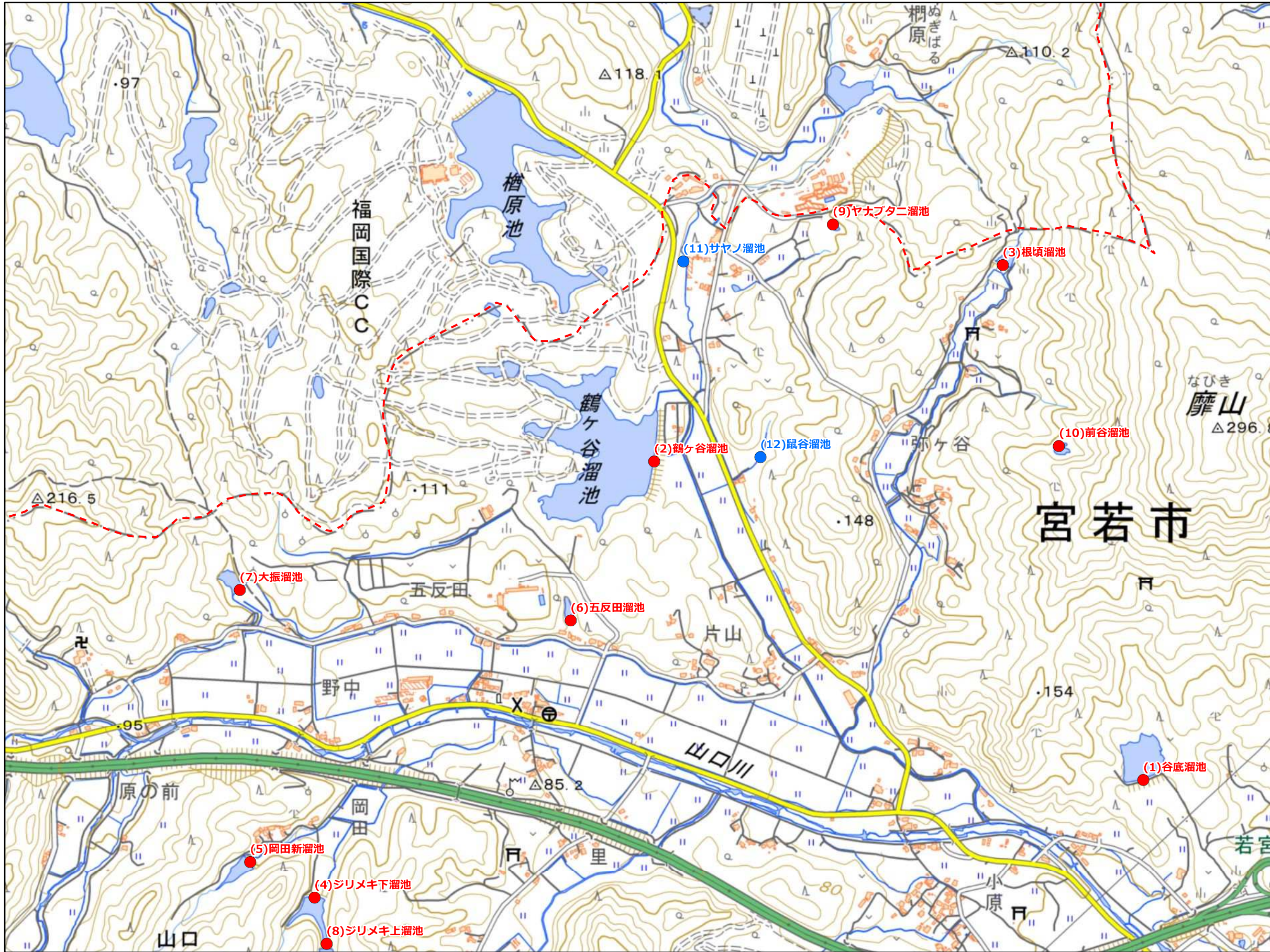
福岡県 農業用ため池 位置図

宮若市 C2

1:10,000



- 防災重点農業用ため池
- その他農業用ため池
- - - 行政界



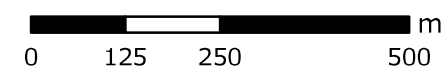
NO	コード番号	名称	総貯水量 (千m3)	堤高 (m)	堤頂長 (m)
(1)	402261017	谷底溜池	10.0	8.9	100.0
(2)	402261021	鶴ヶ谷溜池	380.0	11.0	226.0
(3)	402261022	根頃溜池	13.0	5.6	46.0
(4)	402261025	シリメキ下溜池	8.0	10.0	40.0
(5)	402261063	岡田新溜池	6.0	7.5	46.0
(6)	402261076	五反田溜池	2.0	8.0	32.0
(7)	402261077	大振溜池	5.0	10.8	52.0
(8)	402261078	シリメキ上溜池	5.0	6.0	30.0
(9)	402261107	ヤナブタニ溜池	2.5	4.0	30.0
(10)	402261109	前谷溜池	3.5	5.0	50.0
(11)	402261105	サヤノ溜池	10.0	3.0	30.0
(12)	402261108	鼠谷溜池	3.0	4.0	35.0

令和3年3月 水土里ネット福岡作成

「この地図は、国土地理院長の承認を得て、同院発行の電子地形図25000を複製したものである。(承認番号 令元情複、第537号)」

【連絡先】

宮若市 土木建設課 TEL : 0949-32-0799



福岡県 農業用ため池 位置図

宮若市 C3

1:10,000



● 防災重点農業用ため池
● その他農業用ため池
- - - 行政界



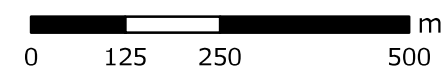
NO	コード番号	名称	総貯水量 (千m3)	堤高 (m)	堤頂長 (m)
(1)	402260015	百合野池	6.0	4.5	50.0
(2)	402260016	山浦池	127.0	8.0	138.0
(3)	402260018	堂の浦池	84.0	10.0	110.0
(4)	402260019	南ヶ浦池	10.0	5.0	90.0
(5)	402260020	草場谷池	12.0	4.5	90.0
(6)	402260021	平原池	20.0	7.2	67.0
(7)	402260022	崎田	35.0	9.0	93.0
(8)	402260023	口ヶ坪池	26.0	7.5	105.0
(9)	402260064	河内池	2.0	6.0	40.0
(10)	402260065	谷底池	2.0	3.8	40.0
(11)	402261098	藪の内新池	1.0	3.0	20.0
(12)	402261102	中の浦池	3.0	3.6	25.0

令和3年3月 水土里ネット福岡作成

「この地図は、国土地理院長の承認を得て、同院発行の電子地形図25000を複製したものである。(承認番号 令元情複、第537号)」

【連絡先】

宮若市 土木建設課 TEL : 0949-32-0799



福岡県 農業用ため池 位置図

宮若市 C4

1:10,000



● 防災重点農業用ため池
● その他農業用ため池
- - - 行政界

NO	コード番号	名称	総貯水量 (千m ³)	堤高 (m)	堤頂長 (m)
(1)	402260004	多々羅池	19.0	7.0	88.0
(2)	402260057	四ツ町池	44.0	6.0	60.0
(3)	402260075	岩崎新池	2.0	4.0	45.0
(4)	402260076	才明寺新池	0.9	5.0	50.0
(5)	402260003	大猿喰池	68.0	13.0	122.0
(6)	402261099	才明寺池	0.6	4.3	35.0

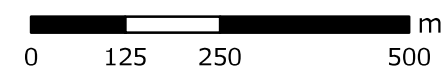


令和3年3月
水土里ネット福岡作成

【連絡先】

宮若市 土木建設課 TEL : 0949-32-0799

「この地図は、国土地理院長の承認を得て、同院発行の電子地形図25000を複製したものである。(承認番号 令元情複、第537号)」



福岡県 農業用ため池 位置図

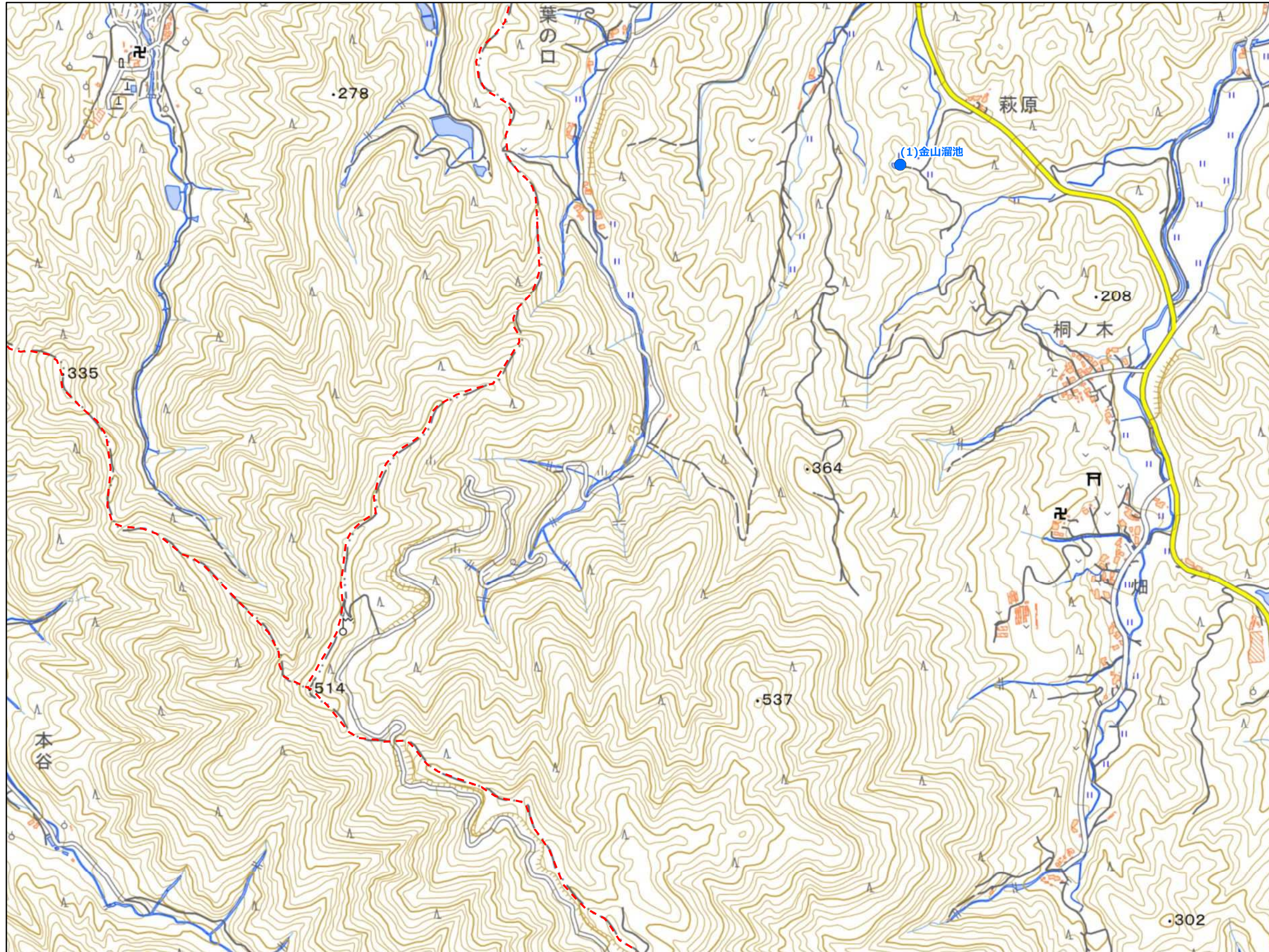
宮若市 D1

1:10,000



●	防災重点農業用ため池
●	その他農業用ため池
- - -	行政界

NO	コード番号	名称	総貯水量 (千m ³)	堤高 (m)	堤頂長 (m)
(1)	402261110	金山溜池	3.0	3.6	23.0

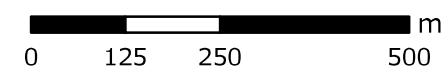


令和3年3月
水土里ネット福岡作成

【連絡先】

宮若市 土木建設課 TEL : 0949-32-0799

「この地図は、国土地理院長の承認を得て、同院発行の電子地形図25000を複製したものである。(承認番号 令元情復、第537号)」



福岡県 農業用ため池 位置図

宮若市 D2

1:10,000



- 防災重点農業用ため池
- その他農業用ため池
- - - 行政界



NO	コード番号	名称	総貯水量 (千m3)	堤高 (m)	堤頂長 (m)
(1)	402261016	堀の内溜池	15.0	7.5	92.0
(2)	402261018	秋の浦溜池	8.0	8.0	80.0
(3)	402261023	大谷溜池	25.0	10.0	70.0
(4)	402261028	阿弥陀ヶ峯溜池	17.0	8.0	140.0
(5)	402261029	新溜池	12.0	8.4	83.0
(6)	402261030	井の浦溜池	5.0	7.7	72.0
(7)	402261034	米の山溜池	14.0	10.1	80.0
(8)	402261035	神野溜池	21.0	8.6	51.0
(9)	402261062	新堤上溜池	11.0	7.8	42.0
(10)	402261019	仁田尾溜池	12.0	7.0	136.0

令和3年3月
水土里ネット福岡作成

「この地図は、国土地理院長の承認を得て、同院発行の電子地形図25000を複製したものである。(承認番号 令元情復、第537号)」

【連絡先】

宮若市 土木建設課 TEL : 0949-32-0799



福岡県 農業用ため池 位置図

宮若市 D3

1:10,000



- 防災重点農業用ため池
- その他農業用ため池
- - - 行政界

NO	コード番号	名称	総貯水量 (千m3)	堤高 (m)	堤頂長 (m)
(1)	402260005	一丁田(上)池	8.0	6.3	58.0
(2)	402260024	勝負尻池	11.0	6.0	65.0
(3)	402260066	山の鼻池	3.0	3.6	70.0
(4)	402261014	釜底溜池	214.0	6.5	106.0
(5)	402261015	梅木溜池	2.0	3.6	99.0
(6)	402261026	杉谷溜池	26.0	3.5	100.0
(7)	402261080	高田溜池	3.0	4.0	4.0
(8)	402261096	浦の田池	6.4	5.4	55.0
(9)	402261012	貴船ヶ浦溜池	14.0	7.4	43.0

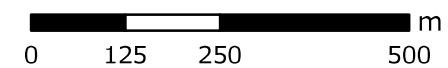


令和3年3月 水土里ネット福岡作成

「この地図は、国土地理院長の承認を得て、同院発行の電子地形図25000を複製したものである。(承認番号 令元情複、第537号)」

【連絡先】

宮若市 土木建設課 TEL : 0949-32-0799



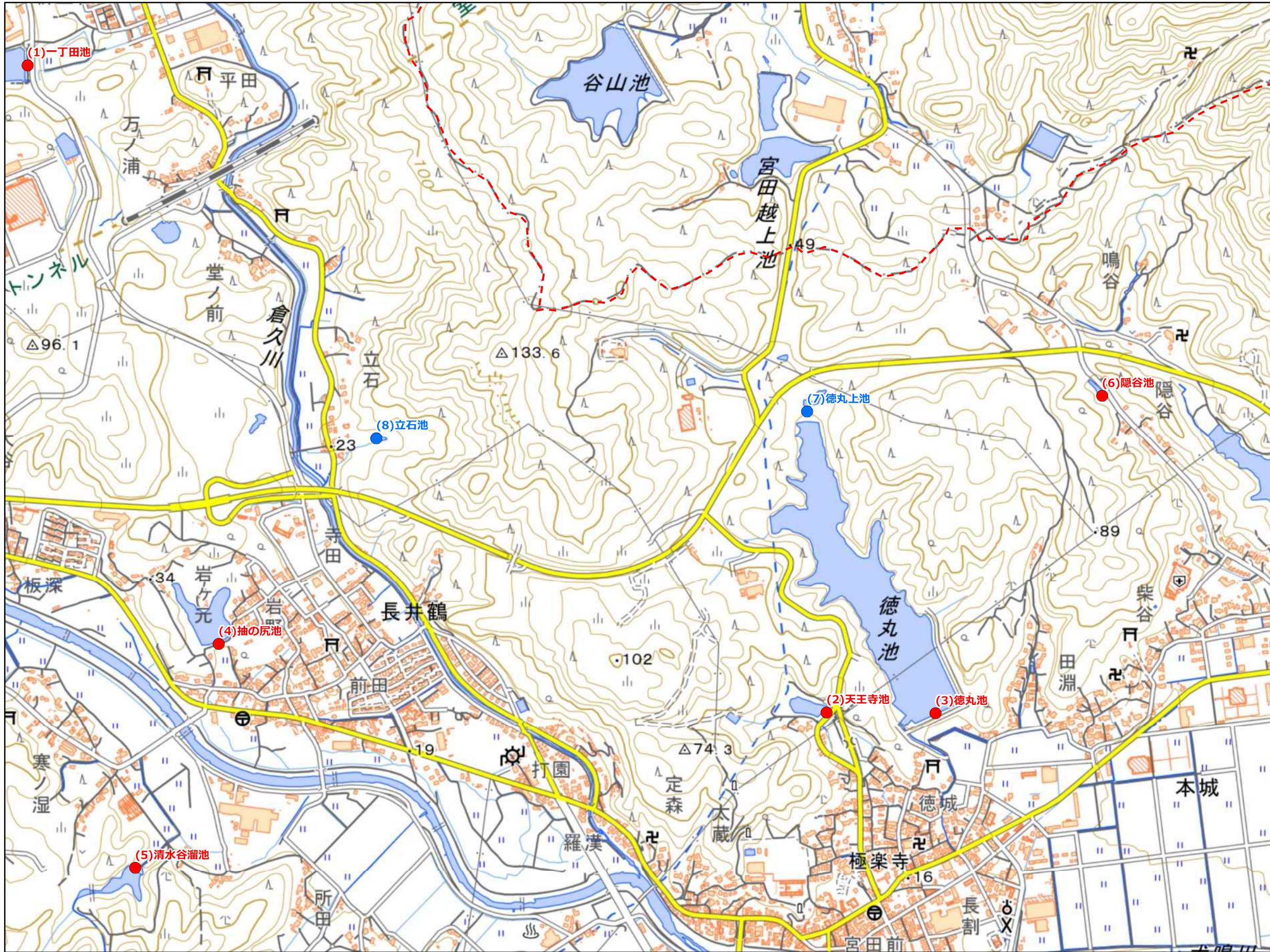
福岡県 農業用ため池 位置図

宮若市 D4

1:10,000



● 防災重点農業用ため池
● その他農業用ため池
- - - 行政界



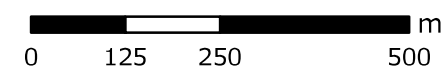
NO	コード番号	名称	総貯水量 (千m3)	堤高 (m)	堤頂長 (m)
(1)	402260006	一丁田池	64.0	8.3	95.0
(2)	402260007	天王寺池	8.0	6.5	60.0
(3)	402260009	徳丸池	760.0	13.2	160.0
(4)	402260026	抽の尻池	35.0	7.7	78.0
(5)	402261013	清水谷溜池	8.0	5.0	39.0
(6)	402261101	隠谷池	2.0	4.0	15.0
(7)	402260008	徳丸上池	16.0	6.0	77.0
(8)	402261100	立石池	0.2	3.4	23.0

令和3年3月
水土里ネット福岡作成

「この地図は、国土地理院長の承認を得て、同院発行の電子地形図25000を複製したものである。(承認番号 令元情複、第537号)」

【連絡先】

宮若市 土木建設課 TEL : 0949-32-0799



福岡県 農業用ため池 位置図

宮若市 D5

1:10,000

N

- 防災重点農業用ため池
- その他農業用ため池
- - - 行政界



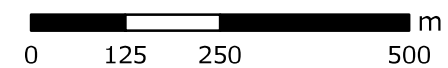
NO	コード番号	名称	総貯水量 (千m3)	堤高 (m)	堤頂長 (m)
(1)	402260010	鳴谷池	112.0	9.0	140.0
(2)	402260011	小野田池	12.0	5.0	78.0
(3)	402260047	清水ヶ浦池	35.0	14.1	79.0
(4)	402260048	柿ヶ坂池	5.0	5.0	14.0
(5)	402260049	相手無池	70.0	7.2	74.0
(6)	402260061	下口池	3.0	4.5	75.0
(7)	402260062	山の持池	36.0	5.0	44.0
(8)	402260071	びくに谷池	3.0	5.0	32.0
(9)	402261103	蛭田池	1.0	3.5	28.0
(10)	402260012	糸田池	9.0	6.8	80.0
(11)	402260060	内野池	4.0	10.0	87.0

令和3年3月 水土里ネット福岡作成

「この地図は、国土地理院長の承認を得て、同院発行の電子地形図25000を複製したものである。(承認番号 令元情複、第537号)」

【連絡先】

宮若市 土木建設課 TEL : 0949-32-0799



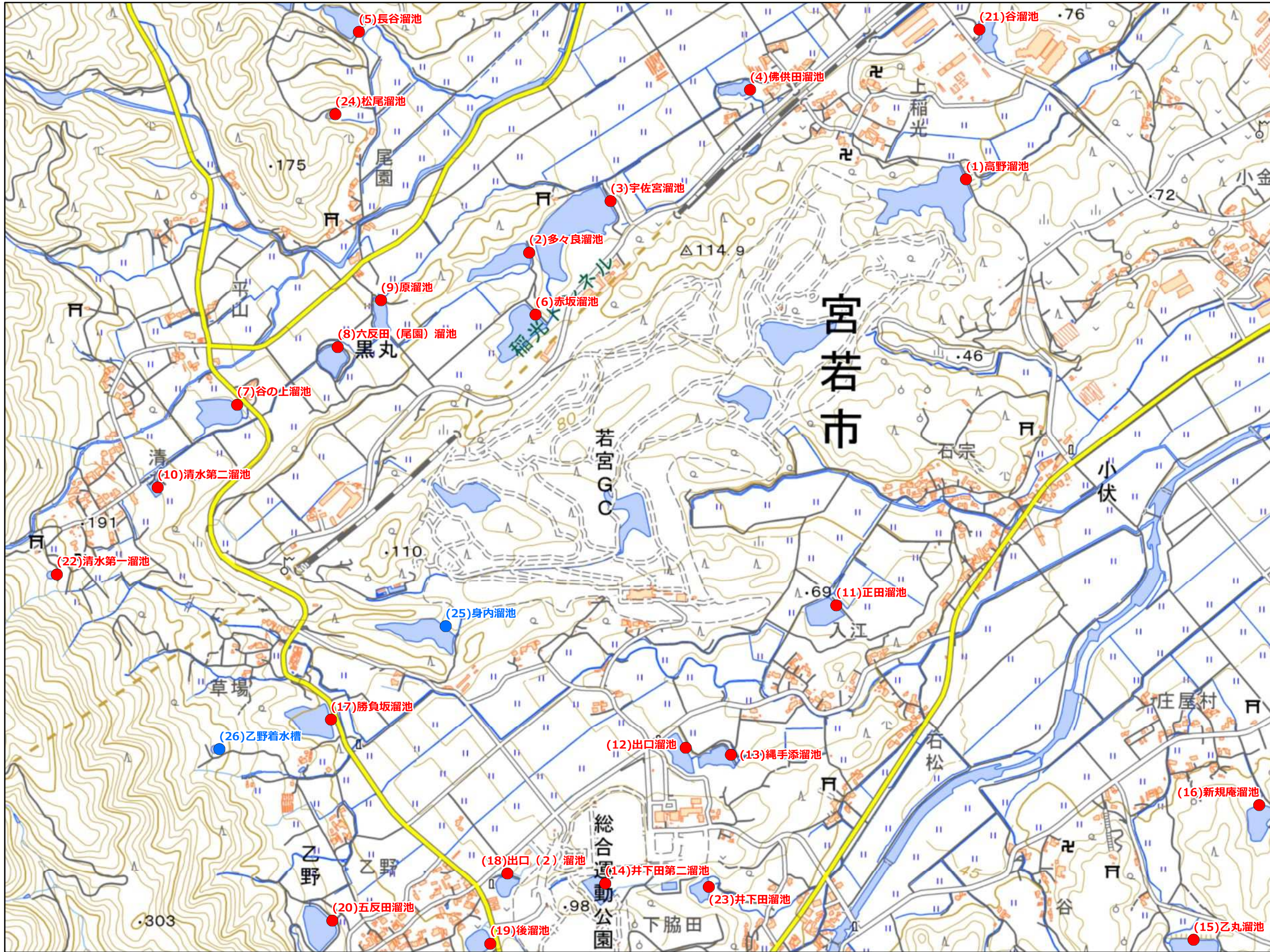
福岡県 農業用ため池 位置図

宮若市 E2

1:10,000



- 防災重点農業用ため池
- その他農業用ため池
- - - 行政界



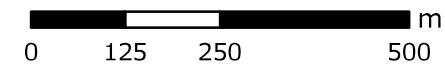
NO	コード番号	名称	総貯水量 (千m3)	堤高 (m)	堤頂長 (m)
(1)	402261027	高野溜池	50.0	8.7	80.0
(2)	402261031	多々良溜池	11.0	9.0	70.0
(3)	402261032	宇佐宮溜池	83.0	10.1	123.5
(4)	402261033	佛供田溜池	6.0	5.1	47.0
(5)	402261036	長谷溜池	30.0	7.1	70.0
(6)	402261037	赤坂溜池	11.0	10.0	80.0
(7)	402261038	谷の上溜池	24.0	7.5	150.0
(8)	402261039	六反田(尾園)溜池	9.0	8.0	170.0
(9)	402261040	原溜池	5.0	6.5	50.0
(10)	402261041	清水第二溜池	6.0	8.2	125.0
(11)	402261043	正田溜池	5.0	4.1	48.0
(12)	402261044	出口溜池	11.0	3.9	68.0
(13)	402261045	縄手添溜池	12.0	4.7	87.0
(14)	402261046	井下田第二溜池	7.0	3.5	191.0
(15)	402261047	乙丸溜池	6.0	6.5	110.0
(16)	402261048	新規庵溜池	7.0	9.0	55.0
(17)	402261054	勝負坂溜池	19.0	7.5	110.0
(18)	402261055	出口(2)溜池	8.0	3.7	77.0
(19)	402261056	後溜池	6.0	4.7	138.0
(20)	402261057	五反田溜池	31.0	10.3	200.0
(21)	402261064	谷溜池	8.0	4.0	40.0
(22)	402261082	清水第一溜池	4.0	14.0	14.0
(23)	402261083	井下田溜池	3.0	6.0	60.0
(24)	402261111	松尾溜池	2.0	7.0	38.0
(25)	402261042	身内溜池	40.0	12.6	60.0
(26)	402261095	乙野着水槽	3.0	10.3	10.0

令和3年3月 水土里ネット福岡作成

【連絡先】

宮若市 土木建設課 TEL : 0949-32-0799

「この地図は、国土地理院長の承認を得て、同院発行の電子地形図25000を複製したものである。(承認番号 令元情複、第537号)」



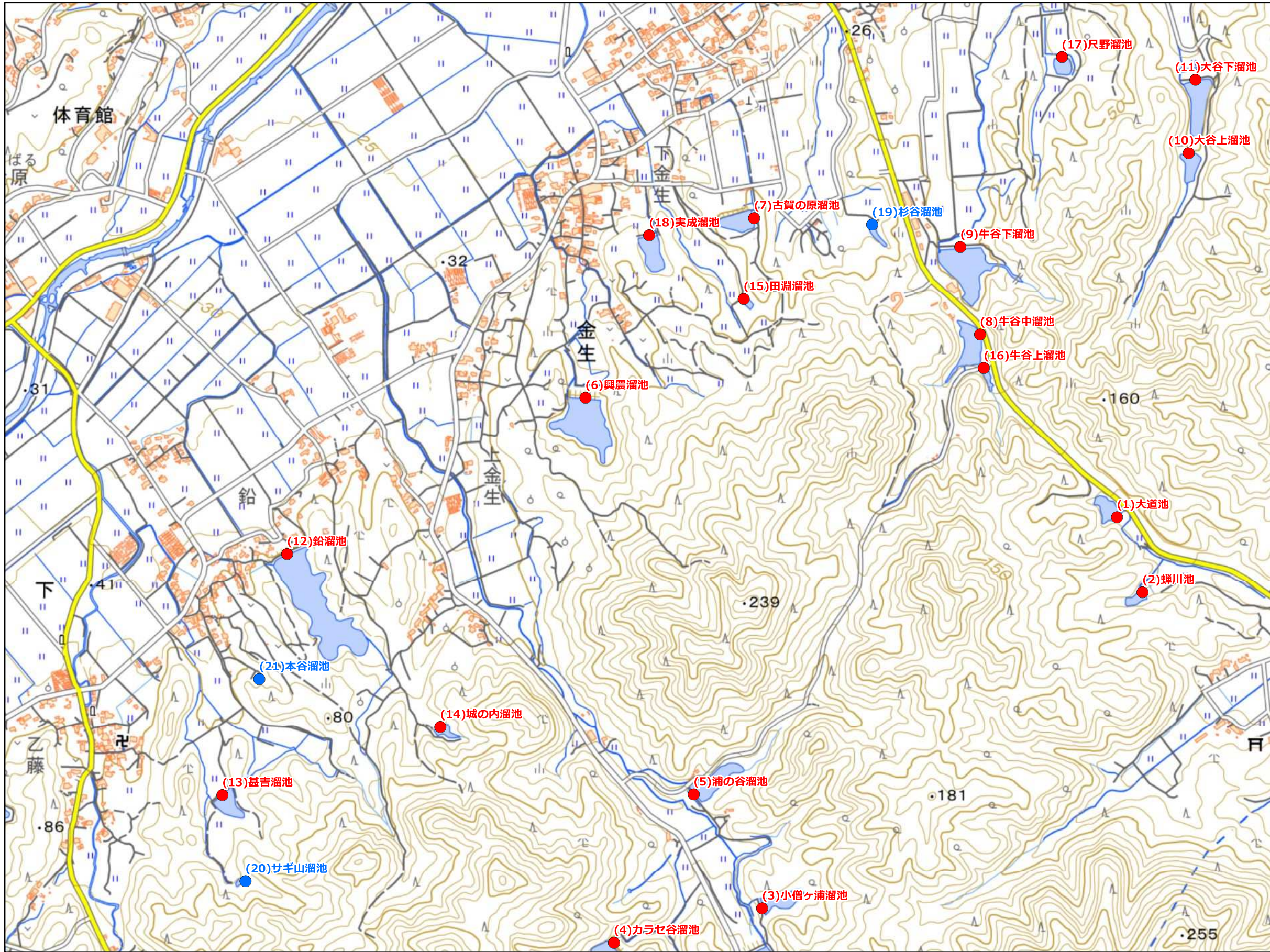
福岡県 農業用ため池 位置図

宮若市 E3

1:10,000



- 防災重点農業用ため池
- その他農業用ため池
- - - 行政界



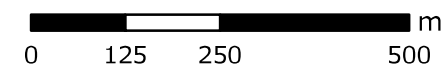
NO	コード番号	名称	総貯水量 (千m3)	堤高 (m)	堤頂長 (m)
(1)	402260031	大道池	9.0	10.0	30.0
(2)	402260032	蟬川池	6.0	8.5	40.0
(3)	402261003	小僧ヶ浦溜池	20.0	11.6	100.0
(4)	402261004	カラセ谷溜池	10.0	11.0	53.0
(5)	402261005	浦の谷溜池	12.0	7.3	60.0
(6)	402261006	興農溜池	53.0	11.0	80.0
(7)	402261007	古賀の原溜池	7.0	4.0	160.0
(8)	402261008	牛谷中溜池	30.0	12.0	73.0
(9)	402261009	牛谷下溜池	60.0	10.8	110.0
(10)	402261010	大谷上溜池	6.0	5.6	68.0
(11)	402261011	大谷下溜池	25.0	9.0	90.0
(12)	402261050	鉛溜池	83.0	12.0	113.0
(13)	402261051	甚吉溜池	6.0	4.0	70.0
(14)	402261066	城の内溜池	3.0	6.0	37.0
(15)	402261068	田淵溜池	3.0	4.0	4.0
(16)	402261069	牛谷上溜池	3.0	6.0	35.0
(17)	402261071	尺野溜池	1.0	4.2	93.0
(18)	402261106	実成溜池	4.8	4.0	55.0
(19)	402261070	杉谷溜池	2.0	4.0	24.0
(20)	402261113	サギ山溜池	1.5	7.0	30.0
(21)	402261114	本谷溜池	0.4	3.5	20.0

令和3年3月 水土里ネット福岡作成

「この地図は、国土地理院長の承認を得て、同院発行の電子地形図25000を複製したものである。(承認番号 令元情復、第537号)」

【連絡先】

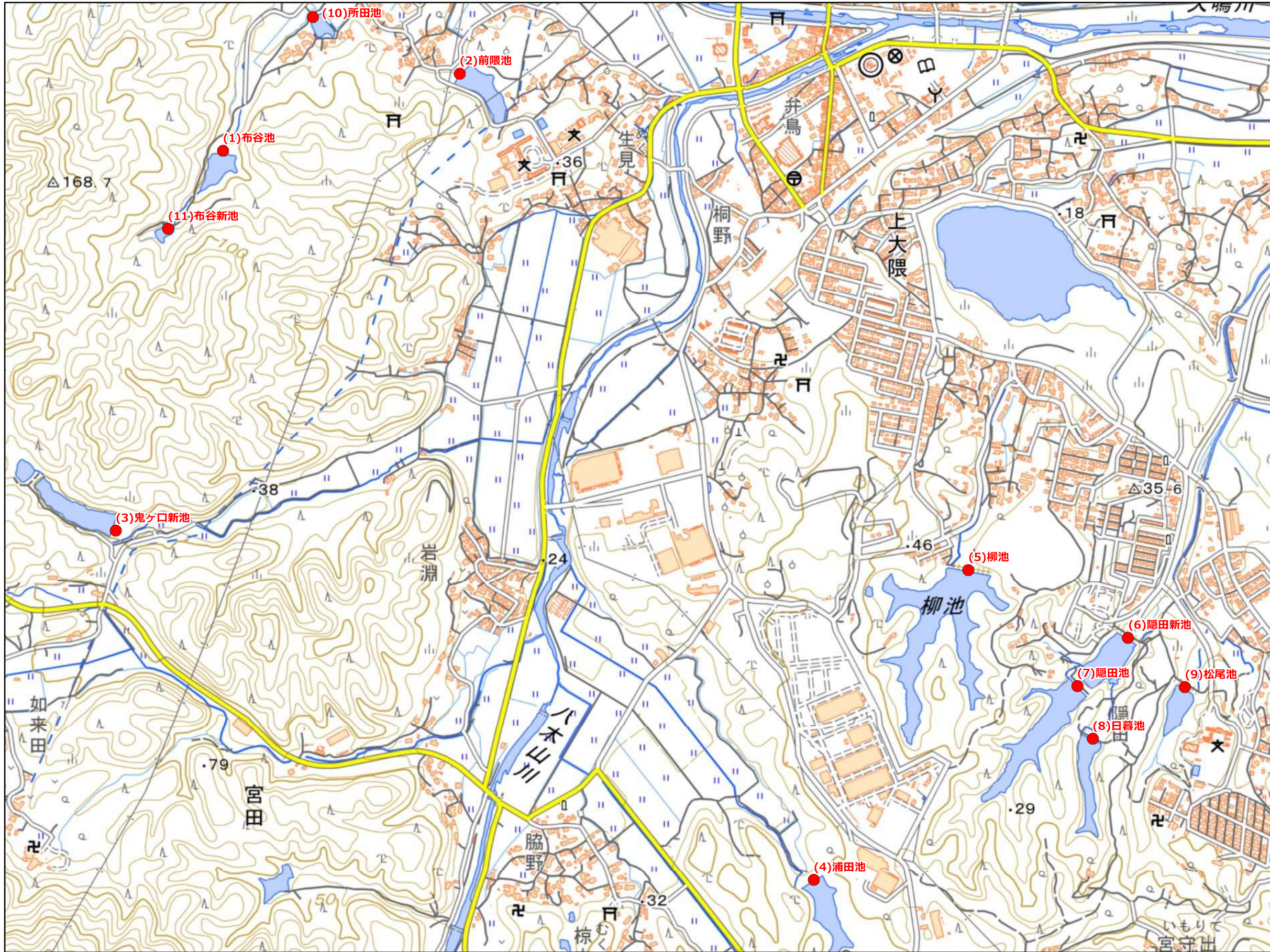
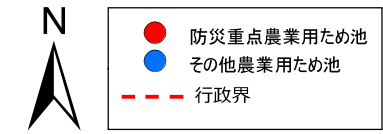
宮若市 土木建設課 TEL : 0949-32-0799



福岡県 農業用ため池 位置図

宮若市 E4

1:10,000



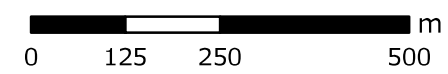
NO	コード番号	名称	総貯水量 (千m3)	堤高 (m)	堤頂長 (m)
(1)	402260027	布谷池	24.0	10.0	50.0
(2)	402260028	前隈池	14.0	10.0	73.0
(3)	402260029	鬼ヶ口新池	75.0	16.2	85.0
(4)	402260034	浦田池	44.0	9.5	86.0
(5)	402260035	柳池	17.0	11.0	133.0
(6)	402260036	隠田新池	43.0	7.5	70.0
(7)	402260037	隠田池	38.0	8.4	80.0
(8)	402260038	日暮池	12.0	7.9	59.0
(9)	402260039	松尾池	13.0	8.8	78.0
(10)	402260067	所田池	2.0	4.2	71.0
(11)	402260068	布谷新池	3.0	8.0	27.0

令和3年3月 水土里ネット福岡作成

「この地図は、国土地理院長の承認を得て、同院発行の電子地形図25000を複製したものである。(承認番号 令元情複、第537号)」

【連絡先】

宮若市 土木建設課 TEL : 0949-32-0799



福岡県 農業用ため池 位置図

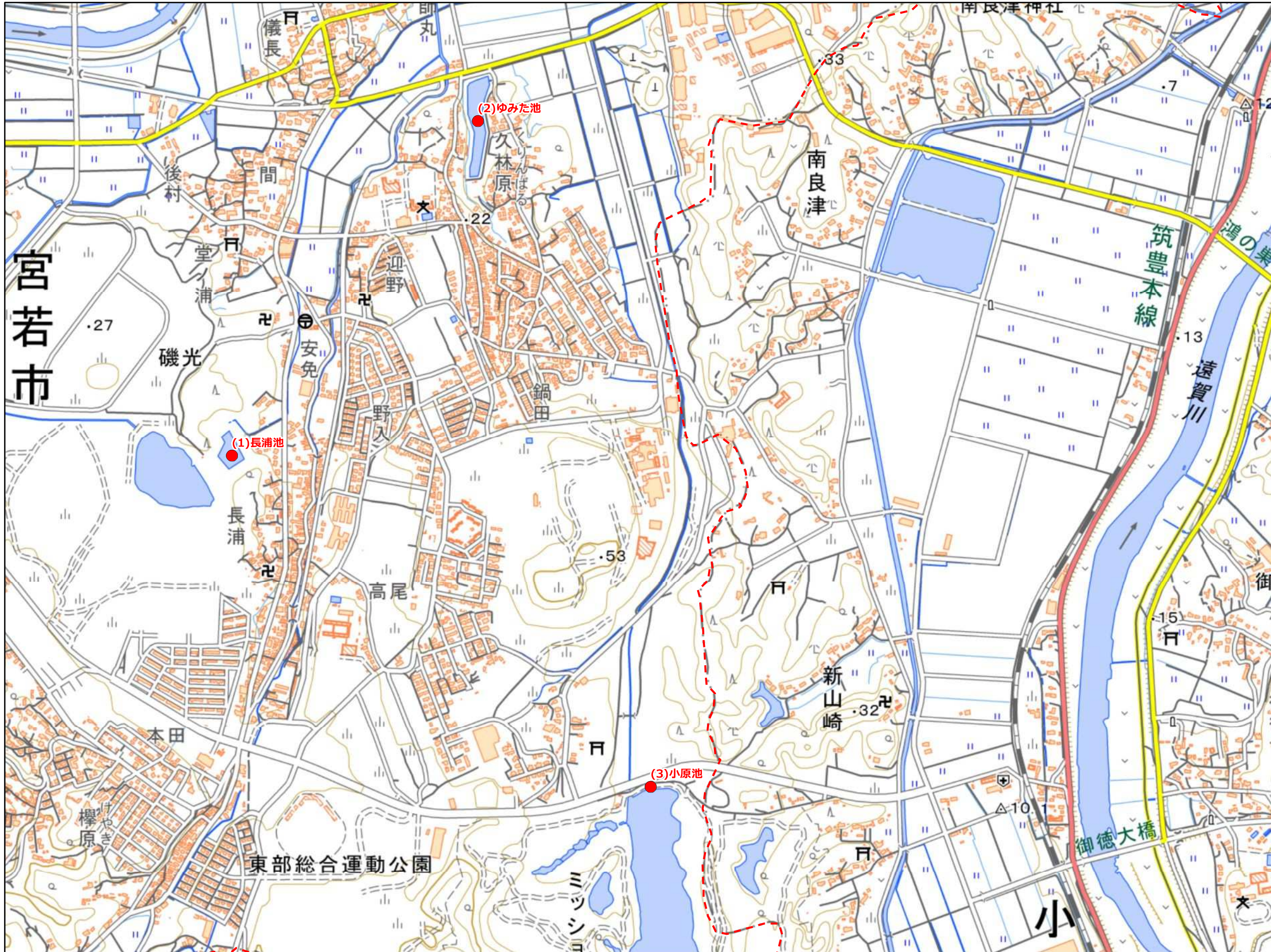
宮若市 E5

1:10,000



- 防災重点農業用ため池
- その他農業用ため池
- - - 行政界

NO	コード番号	名称	総貯水量 (千m ³)	堤高 (m)	堤頂長 (m)
(1)	402260044	長浦池	25.0	8.0	110.0
(2)	402260045	ゆみた池	23.0	4.0	120.0
(3)	402260046	小原池	23.0	6.5	93.0

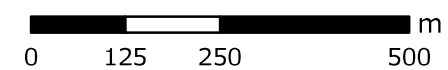


令和3年3月 水土里ネット福岡作成

「この地図は、国土地理院長の承認を得て、同院発行の電子地形図25000を複製したものである。(承認番号 令元情複、第537号)」

【連絡先】

宮若市 土木建設課 TEL : 0949-32-0799



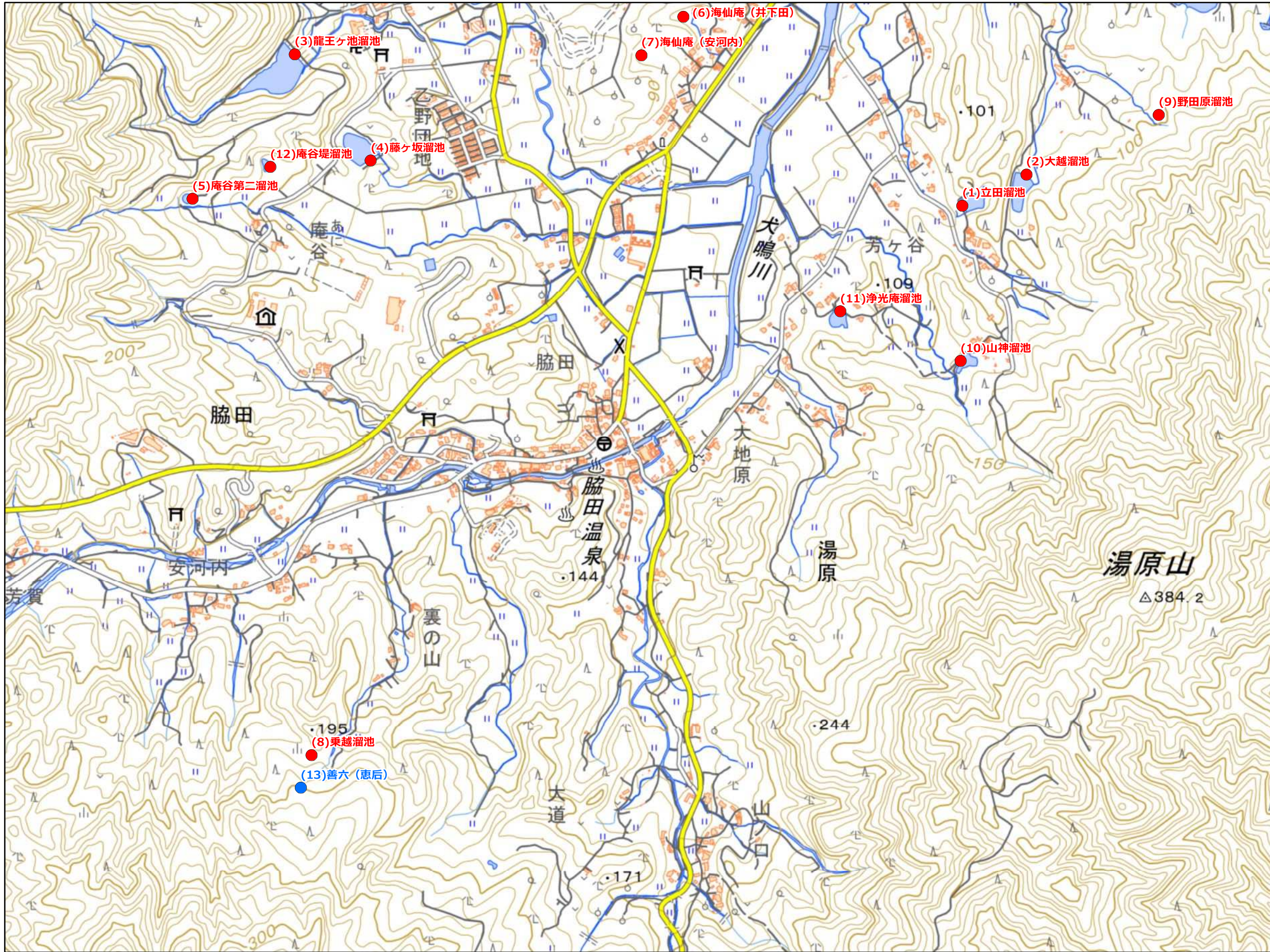
福岡県 農業用ため池 位置図

宮若市 F2

1:10,000



- 防災重点農業用ため池
- その他農業用ため池
- - - 行政界



NO	コード番号	名称	総貯水量 (千m3)	堤高 (m)	堤頂長 (m)
(1)	402261052	立田溜池	6.0	7.4	40.0
(2)	402261053	大越溜池	16.0	6.8	80.0
(3)	402261058	龍王ヶ池溜池	85.0	14.9	81.0
(4)	402261059	藤ヶ坂溜池	20.0	12.8	60.0
(5)	402261060	庵谷第二溜池	7.0	14.9	15.0
(6)	402261087	海仙庵(井下田)	1.0	3.8	36.0
(7)	402261088	海仙庵(安河内)	1.0	4.5	25.0
(8)	402261090	乗越溜池	4.0	4.0	45.0
(9)	402261091	野田原溜池	3.0	3.0	61.0
(10)	402261092	山神溜池	5.0	5.2	69.0
(11)	402261093	浄光庵溜池	3.0	3.7	30.0
(12)	402261094	庵谷堤溜池	2.0	4.6	38.0
(13)	402261089	善六(恵后)	5.0	8.0	34.0

令和3年3月 水土里ネット福岡作成

【連絡先】

「この地図は、国土地理院長の承認を得て、同院発行の電子地形図25000を複製したものである。(承認番号 令元情複、第537号)」

宮若市 土木建設課 TEL : 0949-32-0799



福岡県 農業用ため池 位置図

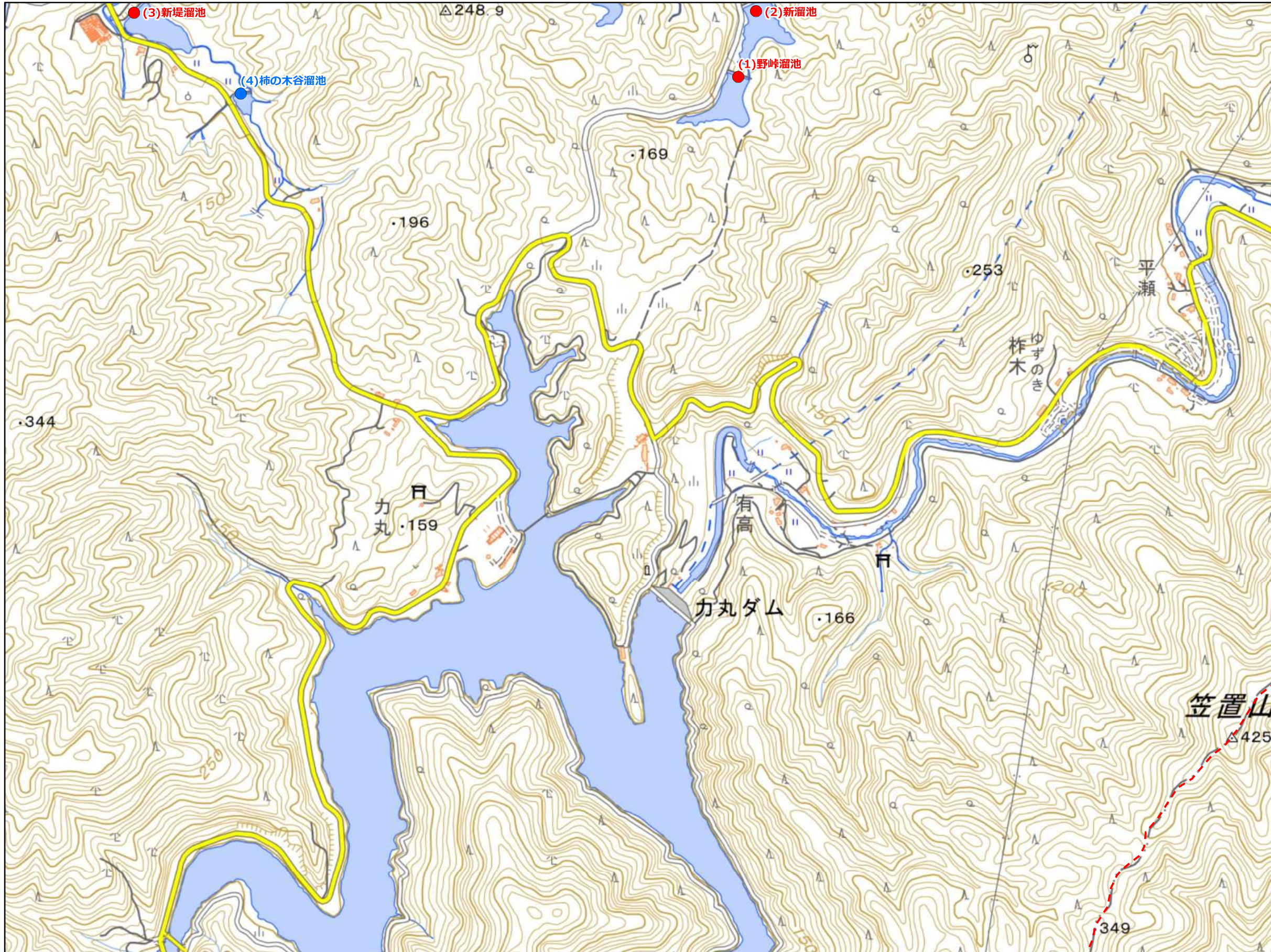
宮若市 F3

1:10,000



● 防災重点農業用ため池
● その他農業用ため池
--- 行政界

NO	コード番号	名称	総貯水量 (千m3)	堤高 (m)	堤頂長 (m)
(1)	402261001	野峠溜池	25.0	9.0	50.0
(2)	402261002	新溜池	50.0	10.5	70.0
(3)	402261049	新堤溜池	70.0	8.0	86.0
(4)	402261112	柿の木谷溜池	4.5	5.0	60.0

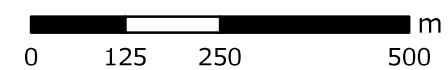


令和3年3月 水土里ネット福岡作成

「この地図は、国土地理院長の承認を得て、同院発行の電子地形図25000を複製したものである。(承認番号 令元情復、第537号)」

【連絡先】

宮若市 土木建設課 TEL : 0949-32-0799



福岡県 農業用ため池 位置図

宮若市 F4

1:10,000



- 防災重点農業用ため池
- その他農業用ため池
- - - 行政界

NO	コード番号	名称	総貯水量 (千m ³)	堤高 (m)	堤頂長 (m)
(1)	402260033	荒谷の下池	6.0	8.2	31.0
(2)	402260040	いやの谷池(上)	66.0	10.3	45.0
(3)	402260041	くらん谷池	11.0	5.3	58.0
(4)	402260042	しいら池	36.0	8.4	177.0
(5)	402260070	浦田上池	4.0	5.5	44.0
(6)	402261104	いやの谷池(下)	2.5	5.0	30.0
(7)	402260069	荒谷の上池	3.0	4.8	30.0

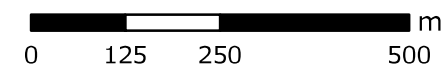


令和3年3月 水土里ネット福岡作成

「この地図は、国土地理院長の承認を得て、同院発行の電子地形図25000を複製したものである。(承認番号 令元情復、第537号)」

【連絡先】

宮若市 土木建設課 TEL : 0949-32-0799



福岡県 農業用ため池 位置図

宮若市 F5

1:10,000



- 防災重点農業用ため池
- その他農業用ため池
- - - 行政界

NO	コード番号	名称	総貯水量 (千m ³)	堤高 (m)	堤頂長 (m)
(1)	402260043	れいれんじ池	7.0	6.5	45.0

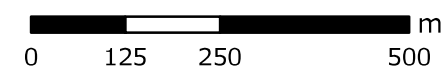


令和3年3月 水土里ネット福岡作成

「この地図は、国土地理院長の承認を得て、同院発行の電子地形図25000を複製したものである。(承認番号 令元情複、第537号)」

【連絡先】

宮若市 土木建設課 TEL : 0949-32-0799



福岡県 農業用ため池 位置図

宮若市 H2

1:10,000



●	防災重点農業用ため池
●	その他農業用ため池
- - -	行政界

NO	コード番号	名称	総貯水量 (千m ³)	堤高 (m)	堤頂長 (m)
(1)	402261061	原溜池	34.0	13.0	53.0



令和3年3月
水土里ネット福岡作成

「この地図は、国土地理院長の承認を得て、同院発行の電子地形図25000を複製したものである。(承認番号 令元情復、第537号)」

【連絡先】

宮若市 土木建設課 TEL : 0949-32-0799

