

福岡県 農業用ため池位置図 INDEX

40227
嘉麻市

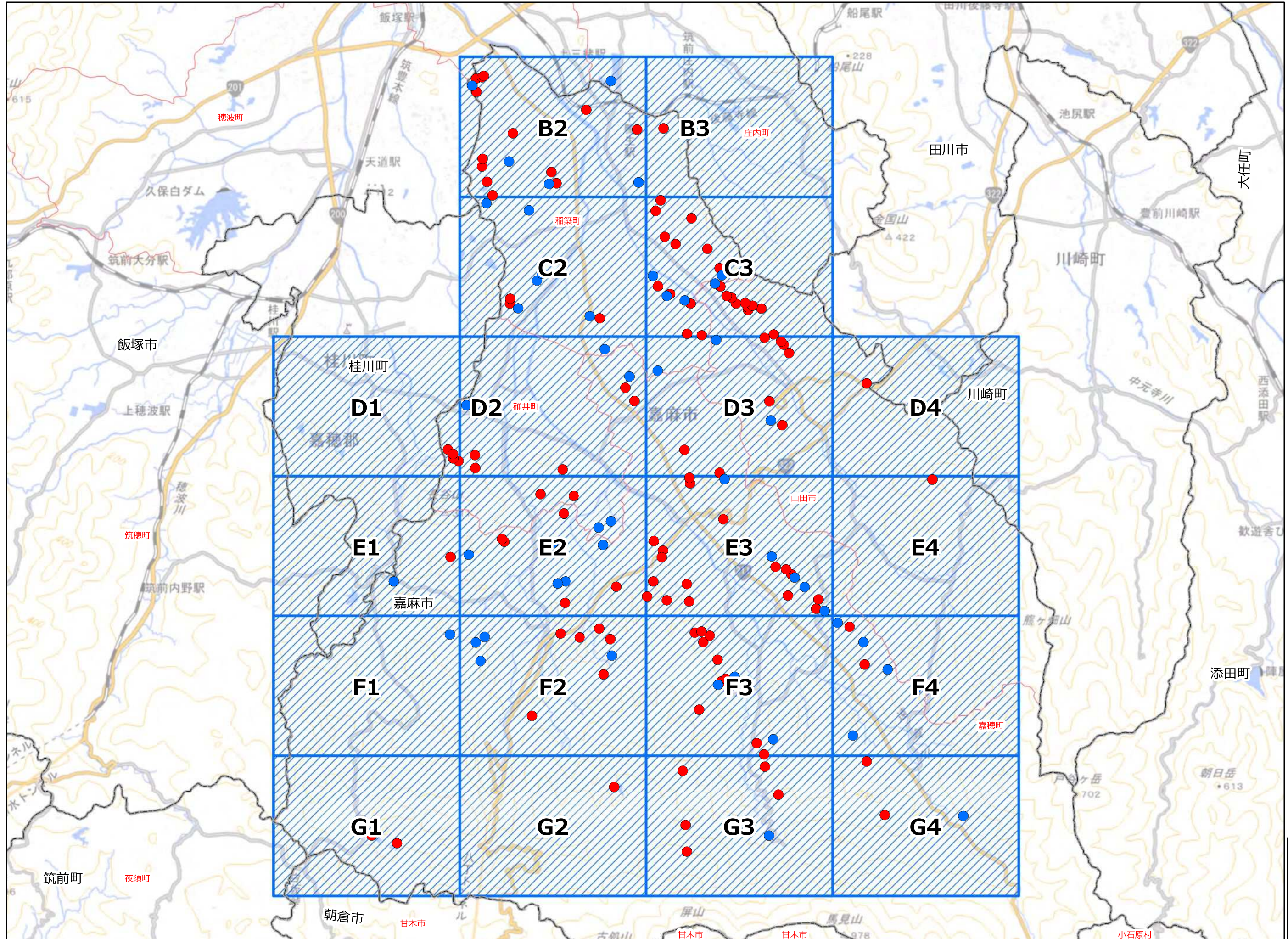


図 郭 数	20
農業用ため池数	161
防災重点農業用	111
その他農業用	50

「この地図は、国土地理院長の承認を得て、同院発行の電子地形図25000を複製したものである。(承認番号 令元情複、第537号)」

福岡県 農業用ため池 位置図

嘉麻市 B2

1:10,000

● 防災重点農業用ため池
● その他農業用ため池
--- 行政界



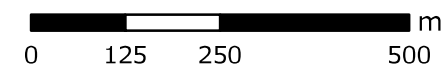
NO	コード番号	名称	総貯水量 (千m3)	堤高 (m)	堤頂長 (m)
(1)	402272003	吉成溜池	25.0	5.1	83.0
(2)	402272005	白門溜池	30.0	4.5	65.0
(3)	402272006	舞々溜池	33.0	6.0	93.0
(4)	402272007	矢櫃溜池	27.0	7.7	84.0
(5)	402272008	高鳥井溜池	10.0	6.0	30.0
(6)	402272010	禿坂池	6.0	4.0	35.0
(7)	402272025	松ヶ坂溜池	2.4	4.0	38.0
(8)	402272029	黒坂(下)溜池	1.6	3.3	31.0
(9)	402272030	樋渡(上)溜池	2.0	5.7	24.0
(10)	402272031	樋渡(中)溜池	2.0	1.9	33.0
(11)	402272032	樋渡(下)溜池	3.0	5.6	61.0
(12)	402272033	奈良ヶ坂溜池	1.2	3.0	26.0
(13)	402274101	鴨ヶ坂溜池	1.5	3.0	24.0
(14)	402272026	吉成(上)溜池	2.0	3.5	34.0
(15)	402272028	黒坂(上)溜池	1.0	3.2	26.0
(16)	402274100	甘歩溜池	7.0	4.0	70.0
(17)	402274102	燈明田溜池	0.8	3.5	10.0
(18)	402274103	梅ノ木溜池	2.0	3.0	30.0

令和3年3月 水土里ネット福岡作成

「この地図は、国土地理院長の承認を得て、同院発行の電子地形図25000を複製したものである。(承認番号 令元情複、第537号)」

【連絡先】

嘉麻市 農林振興課 農地整備係 TEL : 0948-42-7465



福岡県 農業用ため池 位置図

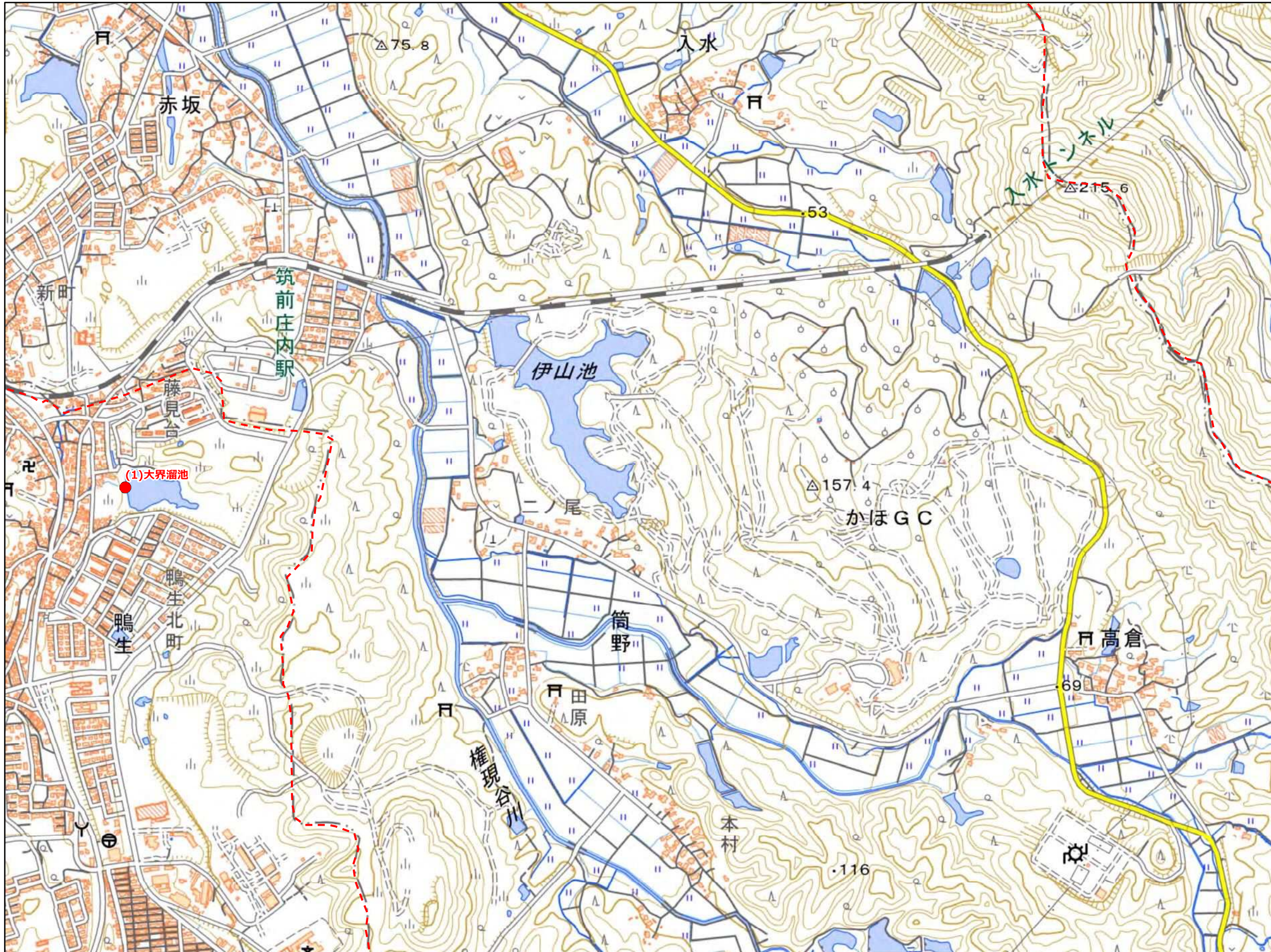
嘉麻市 B3

1:10,000



●	防災重点農業用ため池
●	その他農業用ため池
- - -	行政界

NO	コード番号	名称	総貯水量 (千m ³)	堤高 (m)	堤頂長 (m)
(1)	402272009	大界溜池	69.0	8.0	100.0



令和3年3月 水土里ネット福岡作成

【連絡先】

「この地図は、国土地理院長の承認を得て、同院発行の電子地形図25000を複製したものである。（承認番号 令元情復、第537号）」

嘉麻市 農林振興課 農地整備係 TEL : 0948-42-7465



福岡県 農業用ため池 位置図

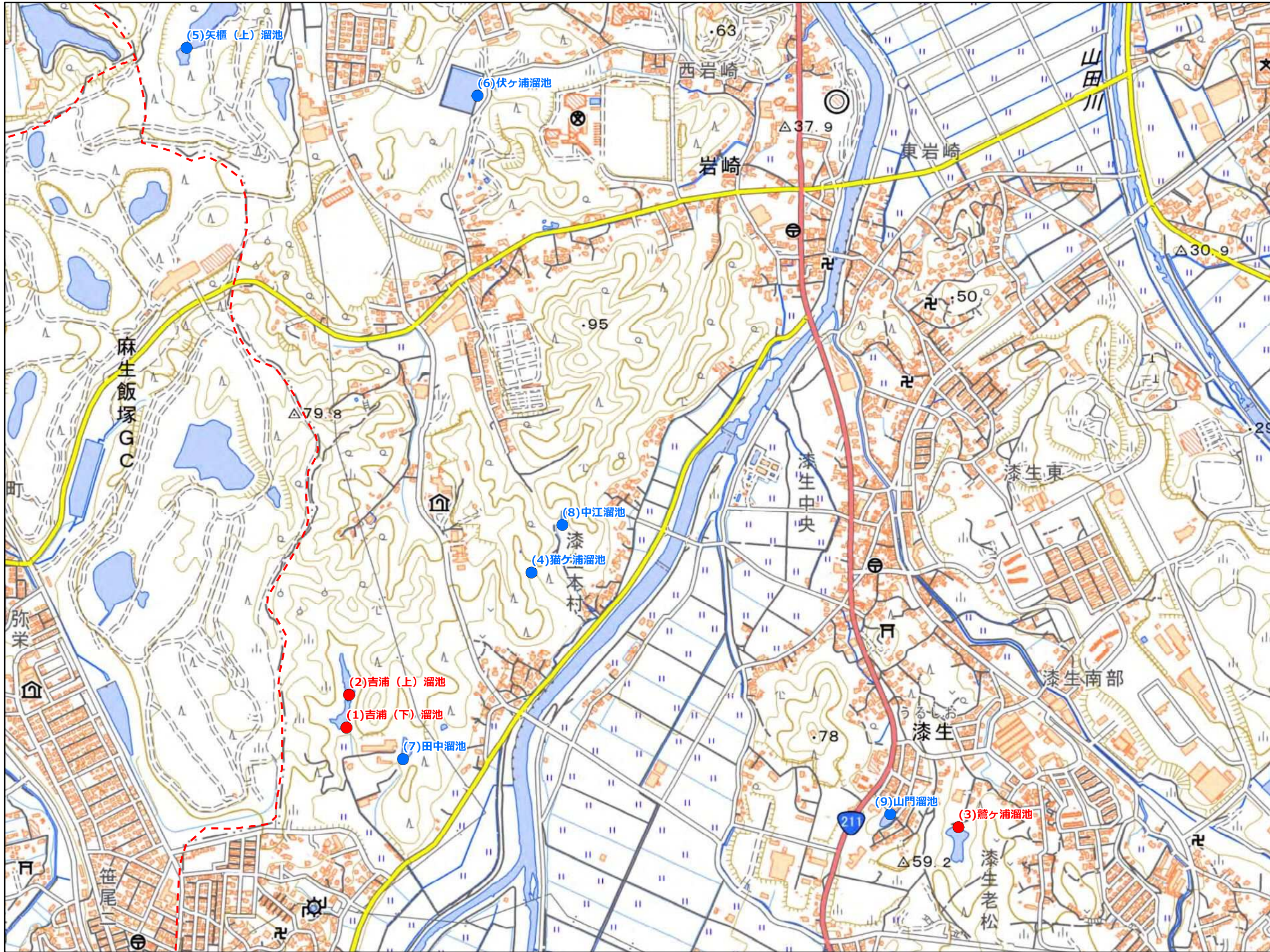
嘉麻市 C2

1:10,000



- 防災重点農業用ため池
- その他農業用ため池
- - - 行政界

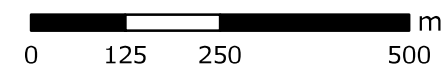
NO	コード番号	名称	総貯水量 (千m ³)	堤高 (m)	堤頂長 (m)
(1)	402272020	吉浦(下)溜池	4.9	5.3	33.0
(2)	402272021	吉浦(上)溜池	3.6	4.4	36.0
(3)	402274096	鷺ヶ浦溜池	6.0	4.0	30.0
(4)	402272024	猫ヶ浦溜池	0.2	1.5	7.0
(5)	402272035	矢櫃(上)溜池	4.1	5.8	47.0
(6)	402274097	伏ヶ浦溜池	51.0	6.3	25.0
(7)	402274098	田中溜池	3.8	4.0	14.0
(8)	402274099	中江溜池	0.9	3.0	9.0
(9)	402274115	山門溜池	1.3	4.0	32.0



【連絡先】

嘉麻市 農林振興課 農地整備係 TEL : 0948-42-7465

「この地図は、国土地理院長の承認を得て、同院発行の電子地形図25000を複製したものである。(承認番号 令元情複、第537号)」



令和3年3月 水土里ネット福岡作成

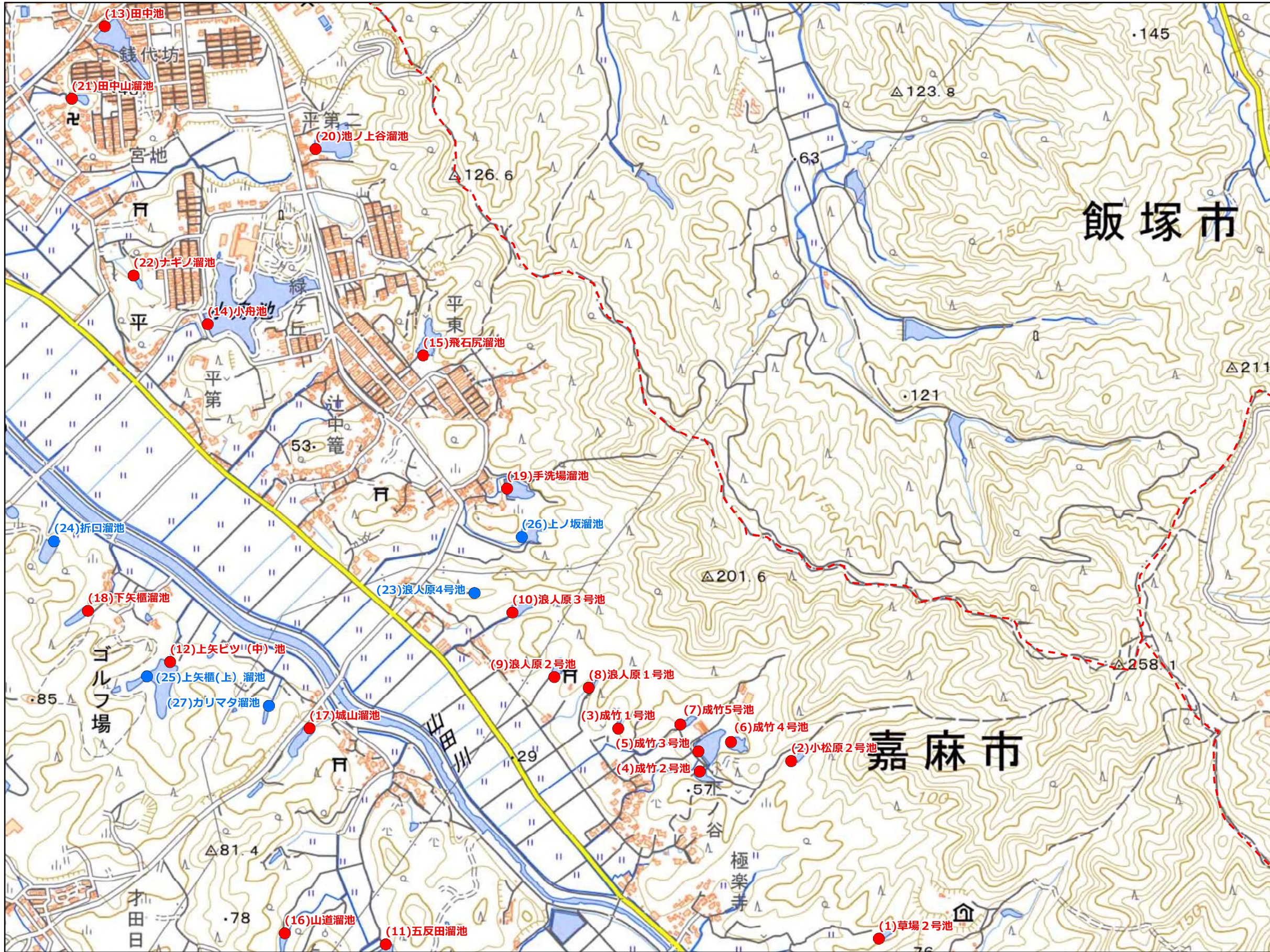
福岡県 農業用ため池 位置図

嘉麻市 C3

1:10,000



- 防災重点農業用ため池
- その他農業用ため池
- - - 行政界



NO	コード番号	名称	総貯水量 (千m3)	堤高 (m)	堤頂長 (m)
(1)	402271014	草場2号池	1.0	5.5	29.0
(2)	402271016	小松原2号池	1.0	4.7	19.0
(3)	402271017	成竹1号池	1.0	3.8	23.0
(4)	402271018	成竹2号池	2.0	4.8	40.0
(5)	402271019	成竹3号池	9.0	6.5	93.0
(6)	402271020	成竹4号池	4.0	4.9	51.0
(7)	402271021	成竹5号池	1.6	4.5	30.0
(8)	402271022	浪人原1号池	1.0	4.0	28.0
(9)	402271023	浪人原2号池	1.0	3.8	26.0
(10)	402271024	浪人原3号池	4.0	5.8	30.0
(11)	402272011	五反田溜池	58.0	6.3	55.0
(12)	402272012	上矢ビツ(中)池	18.3	6.1	55.0
(13)	402272013	田中池	15.0	3.0	3.0
(14)	402272014	小舟池	80.0	7.1	74.0
(15)	402272015	飛石尻溜池	7.0	6.1	48.0
(16)	402272039	山道溜池	1.6	3.7	32.0
(17)	402272040	城山溜池	9.0	4.2	38.0
(18)	402272043	下矢櫃溜池	1.6	4.5	36.0
(19)	402272046	手洗場溜池	3.0	6.5	68.0
(20)	402272048	池ノ上谷溜池	12.0	2.1	120.0
(21)	402274105	田中山溜池	1.1	3.5	10.0
(22)	402274106	ナギノ溜池	0.9	2.5	24.0
(23)	402271025	浪人原4号池	0.3	2.5	14.0
(24)	402272002	折口溜池	3.0	12.8	51.0
(25)	402272042	上矢櫃(上)溜池	2.3	4.0	29.0
(26)	402272047	上ノ坂溜池	4.0	6.7	26.0
(27)	402274104	カリマタ溜池	0.7	3.7	19.3

令和3年3月 水土里ネット福岡作成

【連絡先】

「この地図は、国土地理院長の承認を得て、同院発行の電子地形図25000を複製したものである。(承認番号 令元情複、第537号)」

嘉麻市 農林振興課 農地整備係 TEL : 0948-42-7465



福岡県 農業用ため池 位置図

嘉麻市 D1

1:10,000



- 防災重点農業用ため池
- その他農業用ため池
- - - 行政界

NO	コード番号	名称	総貯水量 (千m ³)	堤高 (m)	堤頂長 (m)
(1)	402273001	大溜池	25.0	9.1	120.0
(2)	402273002	新溜池	8.0	8.9	105.0
(3)	402273003	白水溜池	11.0	5.4	80.0
(4)	402273004	新溜池下溜池	3.0	3.4	27.0



令和3年3月 水土里ネット福岡作成

【連絡先】

「この地図は、国土地理院長の承認を得て、同院発行の電子地形図25000を複製したものである。（承認番号 令元情復、第537号）」

嘉麻市 農林振興課 農地整備係 TEL : 0948-42-7465



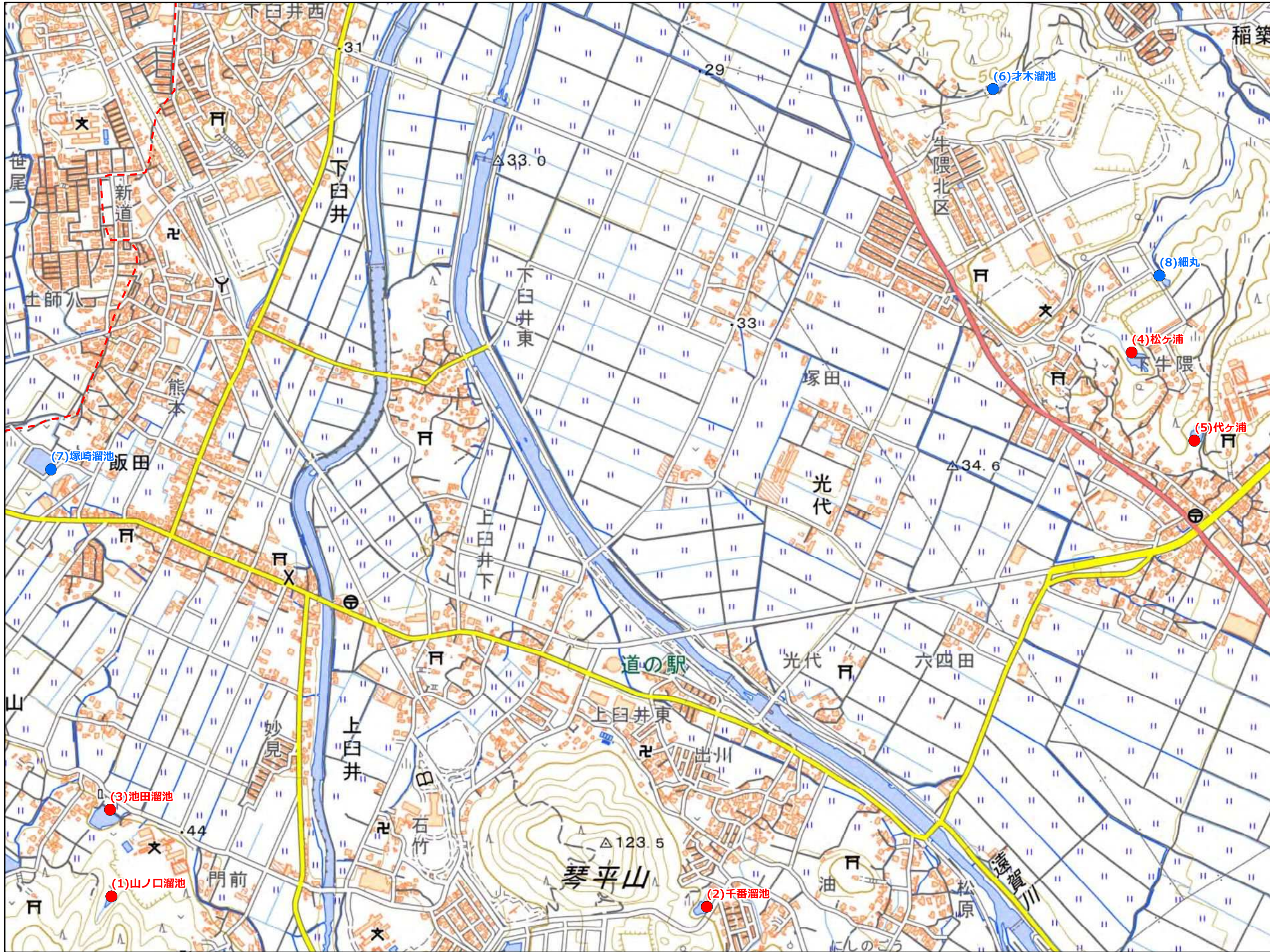
福岡県 農業用ため池 位置図

嘉麻市 D2

1:10,000

● 防災重点農業用ため池
● その他農業用ため池
--- 行政区界

NO	コード番号	名称	総貯水量 (千m ³)	堤高 (m)	堤頂長 (m)
(1)	402273006	山ノ口溜池	6.0	6.2	36.0
(2)	402273011	千番溜池	1.0	3.0	23.0
(3)	402273012	池田溜池	3.0	3.9	58.0
(4)	402274052	松ヶ浦	2.0	3.5	33.0
(5)	402274111	代ヶ浦	2.0	4.3	40.0
(6)	402272017	才木溜池	3.2	4.0	20.0
(7)	402273005	塚崎溜池	10.0	5.1	5.0
(8)	402274053	細丸	0.5	3.0	14.0



【連絡先】

嘉麻市 農林振興課 農地整備係 TEL : 0948-42-7465

「この地図は、国土地理院長の承認を得て、同院発行の電子地形図25000を複製したものである。(承認番号 令元情複、第537号)」

令和3年3月 水土里ネット福岡作成

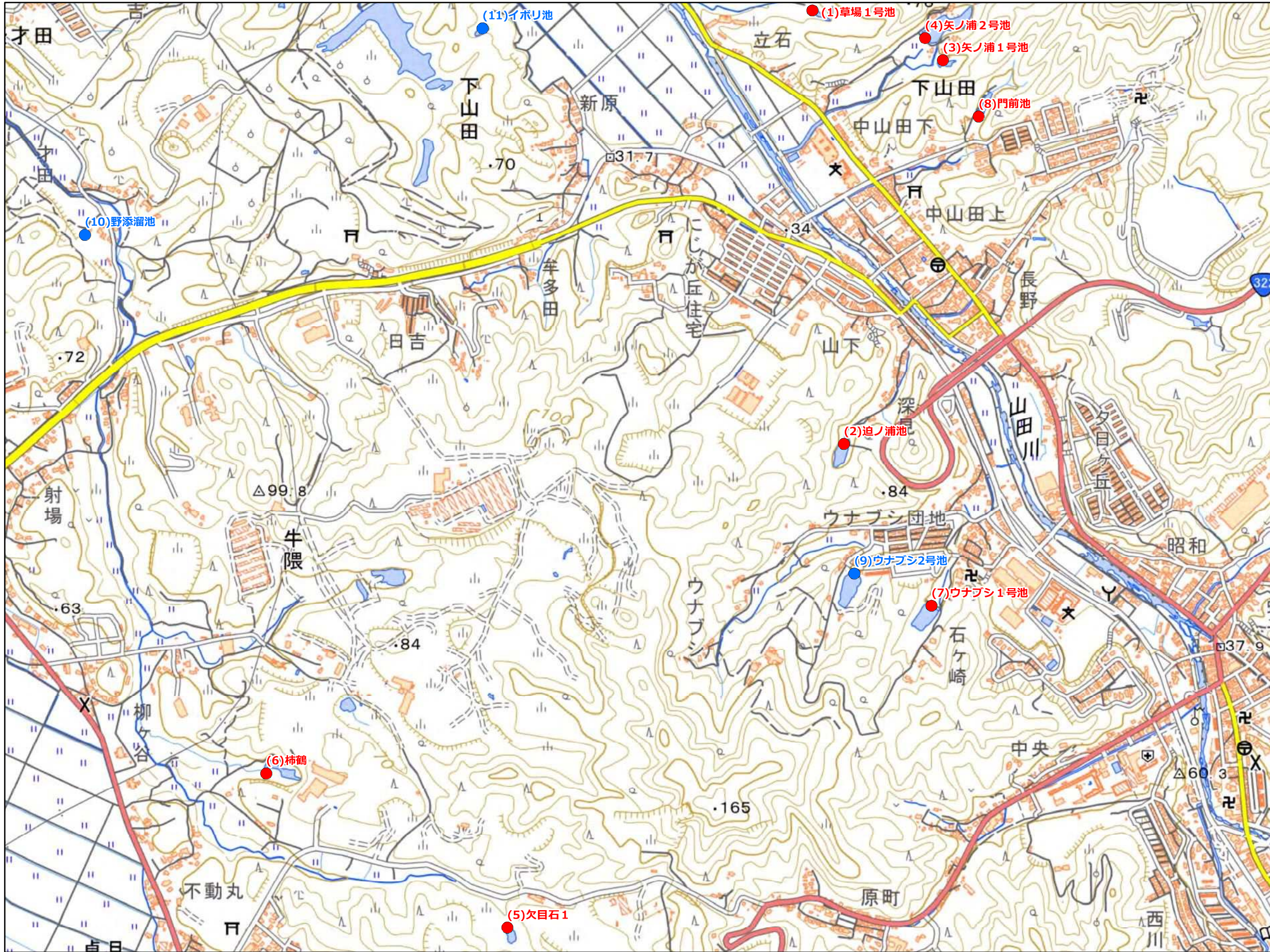
福岡県 農業用ため池 位置図

嘉麻市 D3

1:10,000



- 防災重点農業用ため池
- その他農業用ため池
- 行政界



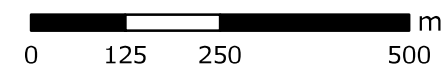
NO	コード番号	名称	総貯水量 (千m ³)	堤高 (m)	堤頂長 (m)
(1)	402271013	草場1号池	2.0	5.0	29.0
(2)	402271005	迫ノ浦池	4.0	4.9	26.0
(3)	402271011	矢ノ浦1号池	1.0	4.3	19.0
(4)	402271012	矢ノ浦2号池	11.0	6.9	32.0
(5)	402274047	欠目石1	2.0	4.2	30.0
(6)	402274049	柿鶴	2.1	3.6	40.0
(7)	402274093	ウナブシ1号池	6.3	5.0	48.0
(8)	402274095	門前池	4.6	6.9	27.0
(9)	402271004	ウナブシ2号池	6.0	6.0	45.0
(10)	402272016	野添溜池	0.5	2.5	15.0
(11)	402274094	イボリ池	0.8	3.5	22.0

令和3年3月 水土里ネット福岡作成

【連絡先】

「この地図は、国土地理院長の承認を得て、同院発行の電子地形図25000を複製したものである。（承認番号 令元情複、第537号）」

嘉麻市 農林振興課 農地整備係 TEL : 0948-42-7465



福岡県 農業用ため池 位置図

嘉麻市 D4

1:10,000



- 防災重点農業用ため池
- その他農業用ため池
- - - 行政界

NO	コード番号	名称	総貯水量 (千m ³)	堤高 (m)	堤頂長 (m)
(1)	40221002	猪之鼻池	10.0	5.9	60.0



【連絡先】

令和3年3月 水土里ネット福岡作成

「この地図は、国土地理院長の承認を得て、同院発行の電子地形図25000を複製したものである。（承認番号 令元情復、第537号）」



福岡県 農業用ため池 位置図

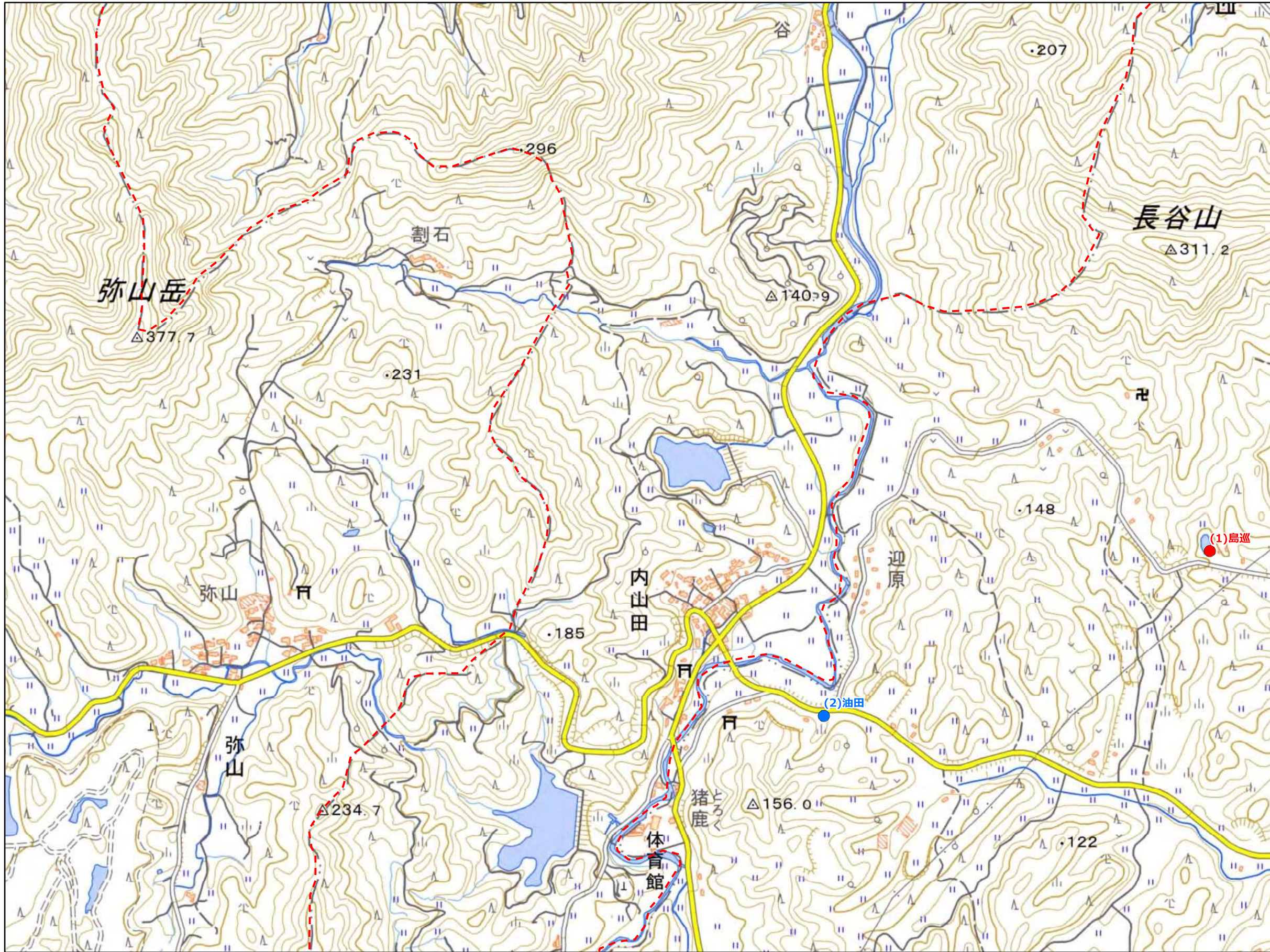
嘉麻市 E1

1:10,000



- 防災重点農業用ため池
- その他農業用ため池
- - - 行政界

NO	コード番号	名称	総貯水量 (千m ³)	堤高 (m)	堤頂長 (m)
(1)	402274081	島巡	2.5	4.6	35.0
(2)	402274113	油田	6.0	5.0	41.0



令和3年3月 水土里ネット福岡作成

【連絡先】

「この地図は、国土地理院長の承認を得て、同院発行の電子地形図25000を複製したものである。(承認番号 令元情復、第537号)」

嘉麻市 農林振興課 農地整備係 TEL : 0948-42-7465



福岡県 農業用ため池 位置図

嘉麻市 E2

1:10,000

● 防災重点農業用ため池
● その他農業用ため池
--- 行政界



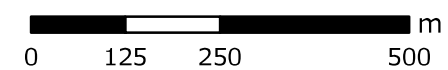
NO	コード番号	名称	総貯水量 (千m3)	堤高 (m)	堤頂長 (m)
(1)	402273007	赤松尾溜池	26.0	6.4	73.0
(2)	402273010	藤ヶ浦溜池	15.0	5.0	26.0
(3)	402274060	井ノ浦2	3.0	4.7	37.0
(4)	402274061	耳取1	24.0	5.0	57.0
(5)	402274078	鳥越	3.0	3.9	59.0
(6)	402274079	上寺	2.0	4.0	34.0
(7)	402274087	十文田	1.6	4.0	27.0
(8)	402273009	長迫第二溜池	2.3	5.6	35.0
(9)	402274062	耳取2	1.0	4.0	29.0
(10)	402274063	耳取3	1.2	4.0	26.0
(11)	402274080	八方	1.6	5.3	44.0
(12)	402274084	江星形	8.0	13.0	24.0
(13)	402274107	長迫第一溜池	0.9	4.2	27.5
(14)	402274114	柳下	2.5	5.0	27.0

令和3年3月 水土里ネット福岡作成

【連絡先】

「この地図は、国土地理院長の承認を得て、同院発行の電子地形図25000を複製したものである。（承認番号 令元情複、第537号）」

嘉麻市 農林振興課 農地整備係 TEL : 0948-42-7465



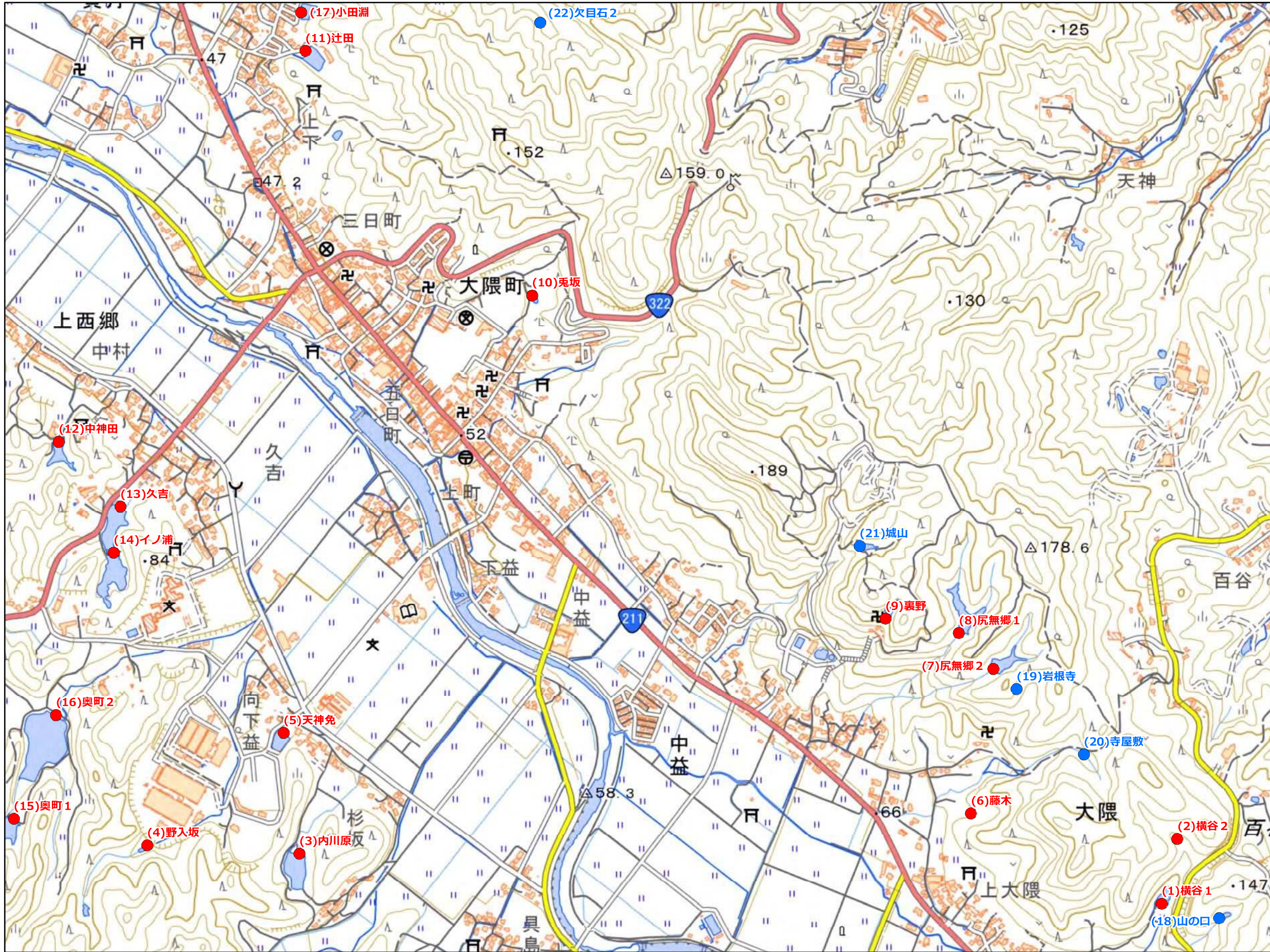
福岡県 農業用ため池 位置図

嘉麻市 E3

1:10,000



● 防災重点農業用ため池
● その他農業用ため池
- - - 行政界



NO	コード番号	名称	総貯水量 (千m3)	堤高 (m)	堤頂長 (m)
(1)	402274014	横谷1	10.0	6.3	39.0
(2)	402274015	横谷2	1.0	6.1	24.0
(3)	402274036	内川原	10.0	5.7	52.0
(4)	402274037	野入坂	1.0	5.6	38.0
(5)	402274038	天神免	2.0	3.3	36.0
(6)	402274039	藤木	2.7	3.6	20.0
(7)	402274041	尻無郷2	12.0	8.0	35.0
(8)	402274042	尻無郷1	70.0	7.0	30.0
(9)	402274043	裏野	2.8	4.5	18.0
(10)	402274045	兔坂	1.5	5.3	29.0
(11)	402274048	辻田	2.9	4.5	44.0
(12)	402274054	中神田	3.0	3.3	28.0
(13)	402274055	久吉	6.0	4.1	45.0
(14)	402274056	イノ浦	12.0	5.7	38.0
(15)	402274057	奥町1	6.0	7.2	45.0
(16)	402274058	奥町2	41.0	8.4	62.0
(17)	402274092	小田淵	3.0	4.4	50.0
(18)	402274013	山の口	0.4	4.0	20.0
(19)	402274040	岩根寺	2.0	4.0	20.0
(20)	402274044	寺屋敷	1.0	3.5	16.0
(21)	402274090	城山	1.3	6.7	28.0
(22)	402274110	次目石2	2.0	5.0	20.0

令和3年3月 水土里ネット福岡作成

「この地図は、国土地理院長の承認を得て、同院発行の電子地形図25000を複製したものである。(承認番号 令元情複、第537号)」

【連絡先】

嘉麻市 農林振興課 農地整備係 TEL: 0948-42-7465



福岡県 農業用ため池 位置図

嘉麻市 E4

1:10,000



- 防災重点農業用ため池
- その他農業用ため池
- - - 行政界

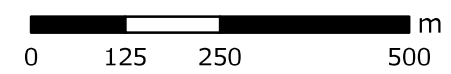
NO	コード番号	名称	総貯水量 (千m ³)	堤高 (m)	堤頂長 (m)
(1)	402271001	唐人谷池	6.0	5.7	53.0



【連絡先】

嘉麻市 農林振興課 農地整備係 TEL : 0948-42-7465

「この地図は、国土地理院長の承認を得て、同院発行の電子地形図25000を複製したものである。(承認番号 令元情復、第537号)」



令和3年3月 水土里ネット福岡作成

福岡県 農業用ため池 位置図

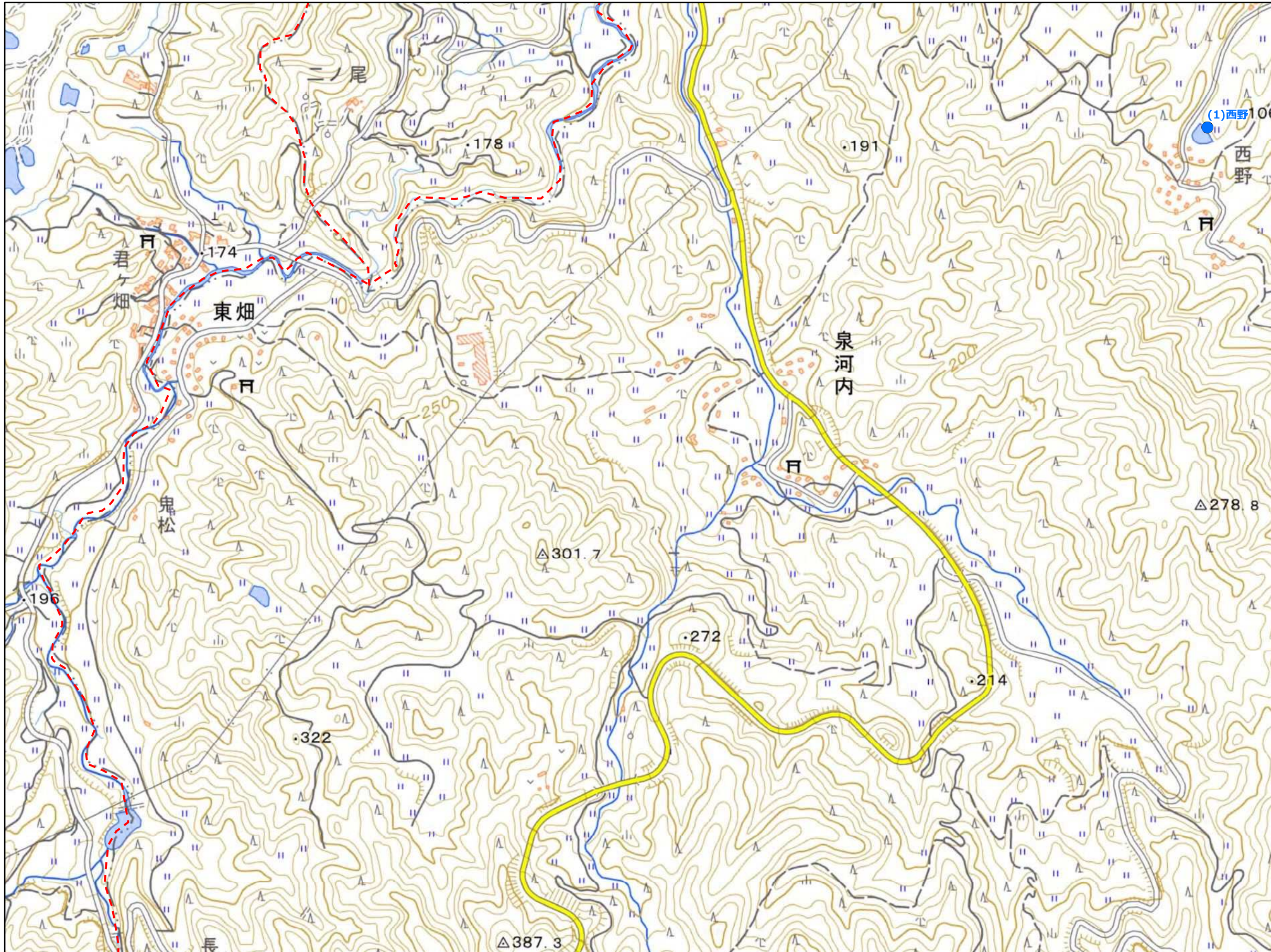
嘉麻市 F1

1:10,000



- 防災重点農業用ため池
- その他農業用ため池
- - - 行政界

NO	コード番号	名称	総貯水量 (千m ³)	堤高 (m)	堤頂長 (m)
(1)	402274077	西野	11.0	4.1	78.0



令和3年3月 水土里ネット福岡作成

【連絡先】

「この地図は、国土地理院長の承認を得て、同院発行の電子地形図25000を複製したものである。（承認番号 令元情複、第537号）」

嘉麻市 農林振興課 農地整備係 TEL : 0948-42-7465



福岡県 農業用ため池 位置図

嘉麻市 F2

1:10,000



● 防災重点農業用ため池
● その他農業用ため池
- - - 行政界



NO	コード番号	名称	総貯水量 (千m3)	堤高 (m)	堤頂長 (m)
(1)	402274064	小水	52.0	7.2	69.0
(2)	402274065	上才田	2.0	5.3	38.0
(3)	402274066	一丁五反	8.0	5.6	58.0
(4)	402274067	竹の内	1.0	3.2	29.0
(5)	402274069	ゴウヤ	3.0	5.7	42.0
(6)	402274072	原田	3.0	6.0	35.0
(7)	402274068	平迫	1.0	3.3	21.0
(8)	402274073	浦田2	2.8	2.6	27.0
(9)	402274075	大久保	2.5	5.0	40.0
(10)	402274112	浦田1	1.0	3.6	20.0

令和3年3月 水土里ネット福岡作成

【連絡先】

「この地図は、国土地理院長の承認を得て、同院発行の電子地形図25000を複製したものである。(承認番号 令元情複、第537号)」

嘉麻市 農林振興課 農地整備係 TEL : 0948-42-7465



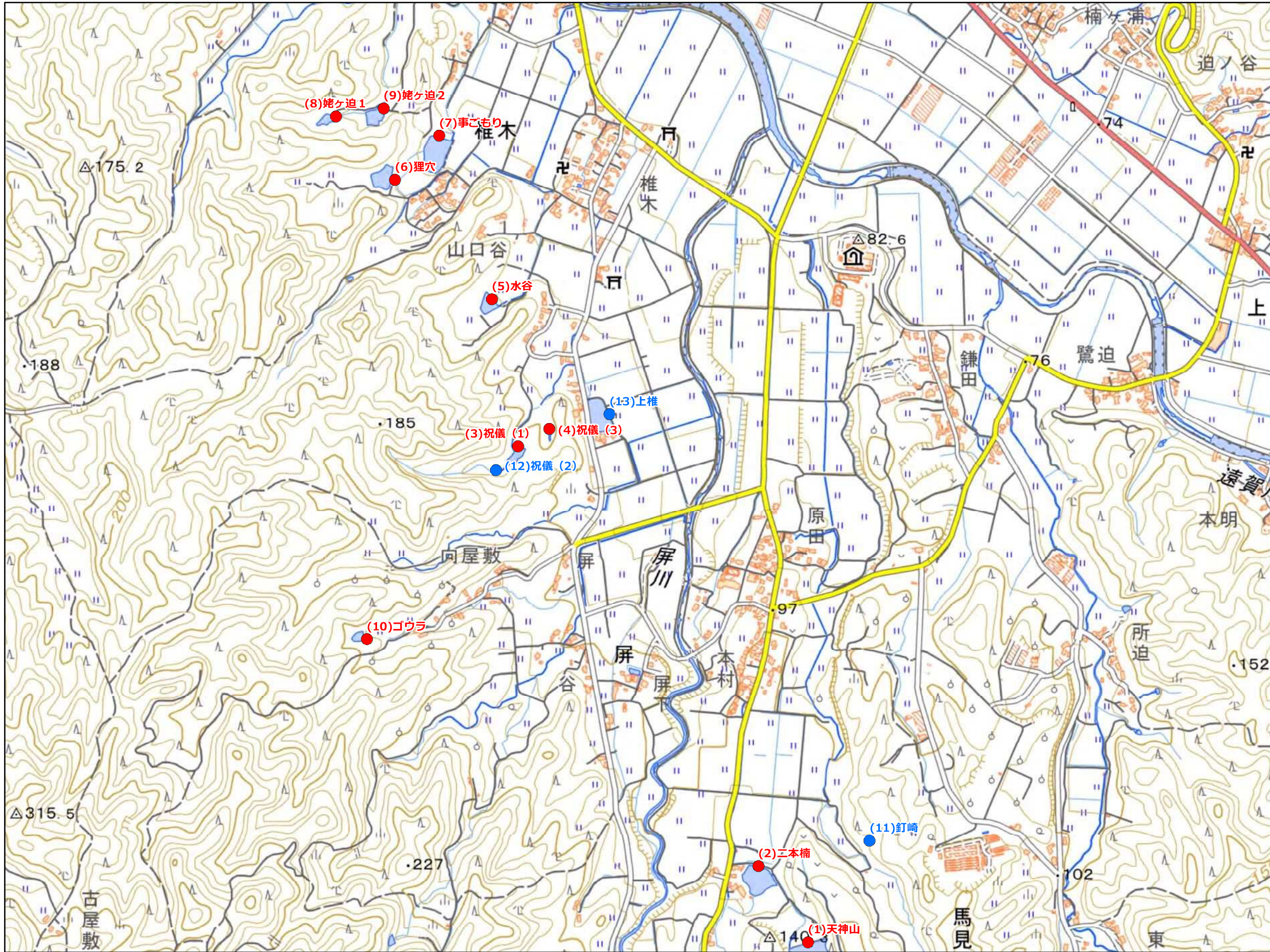
福岡県 農業用ため池 位置図

嘉麻市 F3

1:10,000



- 防災重点農業用ため池
- その他農業用ため池
- - - 行政界



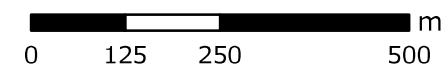
NO	コード番号	名称	総貯水量 (千m3)	堤高 (m)	堤頂長 (m)
(1)	402274020	天神山	20.0	8.0	70.0
(2)	402274021	二本桶	6.0	5.0	73.0
(3)	402274027	祝儀(1)	2.0	5.1	42.0
(4)	402274029	祝儀(3)	3.8	3.8	25.0
(5)	402274031	水谷	4.0	4.4	53.0
(6)	402274032	狸穴	10.0	6.1	79.0
(7)	402274033	事ごもり	6.0	6.0	65.0
(8)	402274034	姥ヶ迫1	7.0	4.9	33.0
(9)	402274035	姥ヶ迫2	5.0	3.4	30.0
(10)	402274109	ゴウラ	1.6	3.0	23.0
(11)	402274018	釘崎	0.8	2.5	20.0
(12)	402274028	祝儀(2)	2.0	5.5	29.0
(13)	402274030	上椎	5.0	3.2	93.0

令和3年3月 水土里ネット福岡作成

「この地図は、国土地理院長の承認を得て、同院発行の電子地形図25000を複製したものである。(承認番号 令元情複、第537号)」

【連絡先】

嘉麻市 農林振興課 農地整備係 TEL : 0948-42-7465



福岡県 農業用ため池 位置図

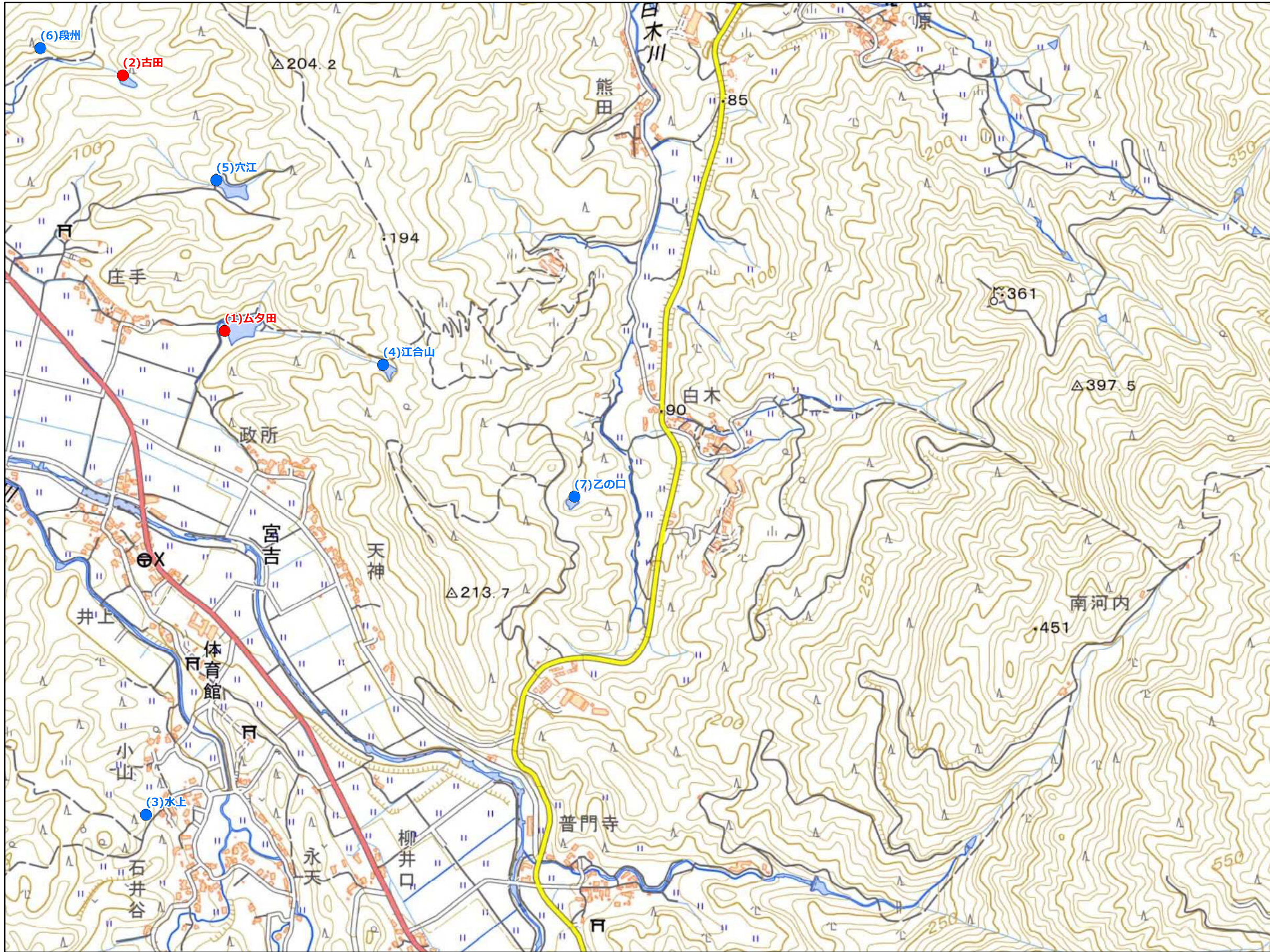
嘉麻市 F4

1:10,000



● 防災重点農業用ため池
● その他農業用ため池
- - - 行政界

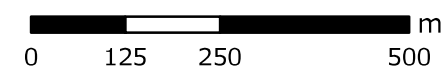
NO	コード番号	名称	総貯水量 (千m3)	堤高 (m)	堤頂長 (m)
(1)	402274008	ム夕田	12.0	7.0	63.0
(2)	402274011	吉田	5.0	6.0	34.0
(3)	402274005	水上	1.5	4.5	19.0
(4)	402274007	江合山	3.4	3.7	31.0
(5)	402274010	穴江	4.5	4.4	45.0
(6)	402274012	段州	0.6	3.0	14.0
(7)	402274108	乙の口	2.5	5.0	43.0



【連絡先】

「この地図は、国土地理院長の承認を得て、同院発行の電子地形図25000を複製したものである。（承認番号 令元情複、第537号）」

嘉麻市 農林振興課 農地整備係 TEL : 0948-42-7465



令和3年3月 水土里ネット福岡作成

福岡県 農業用ため池 位置図

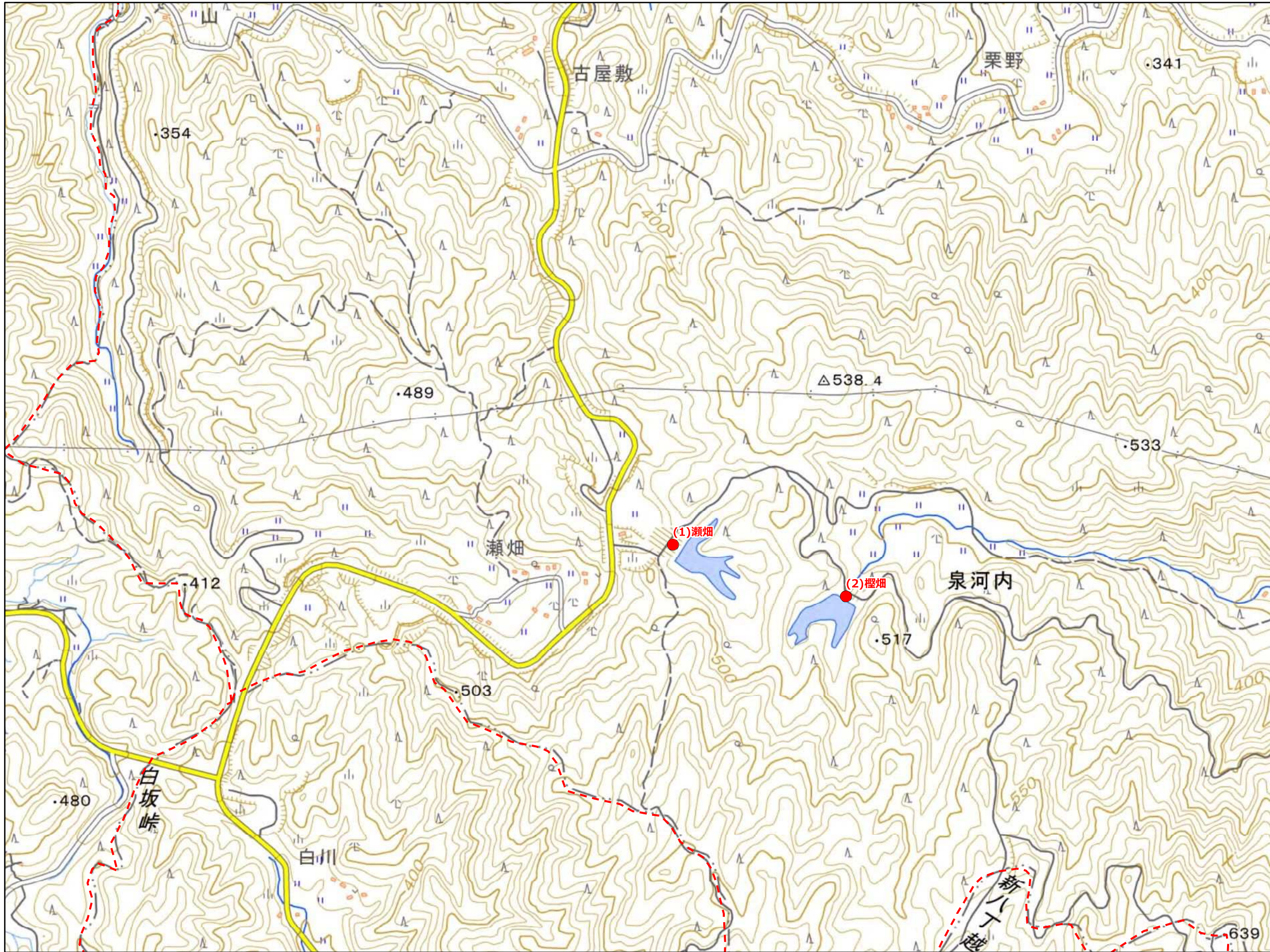
嘉麻市 G1

1:10,000



● 防災重点農業用ため池
● その他農業用ため池
- - - 行政界

NO	コード番号	名称	総貯水量 (千m ³)	堤高 (m)	堤頂長 (m)
(1)	402274088	瀬畑	239.0	17.0	80.0
(2)	402274089	櫻畑	160.0	13.3	72.0



令和3年3月
水土里ネット福岡作成

【連絡先】

「この地図は、国土地理院長の承認を得て、同院発行の電子地形図25000を複製したものである。（承認番号 令元情復、第537号）」

嘉麻市 農林振興課 農地整備係 TEL : 0948-42-7465



福岡県 農業用ため池 位置図

嘉麻市 G2

1:10,000



●	防災重点農業用ため池
●	その他農業用ため池
- - -	行政界

NO	コード番号	名称	総貯水量 (千m ³)	堤高 (m)	堤頂長 (m)
(1)	402274071	別所	334.0	22.8	99.0



令和3年3月
水土里ネット福岡作成

【連絡先】

「この地図は、国土地理院長の承認を得て、同院発行の電子地形図25000を複製したものである。(承認番号 令元情複、第537号)」

嘉麻市 農林振興課 農地整備係 TEL : 0948-42-7465



福岡県 農業用ため池 位置図

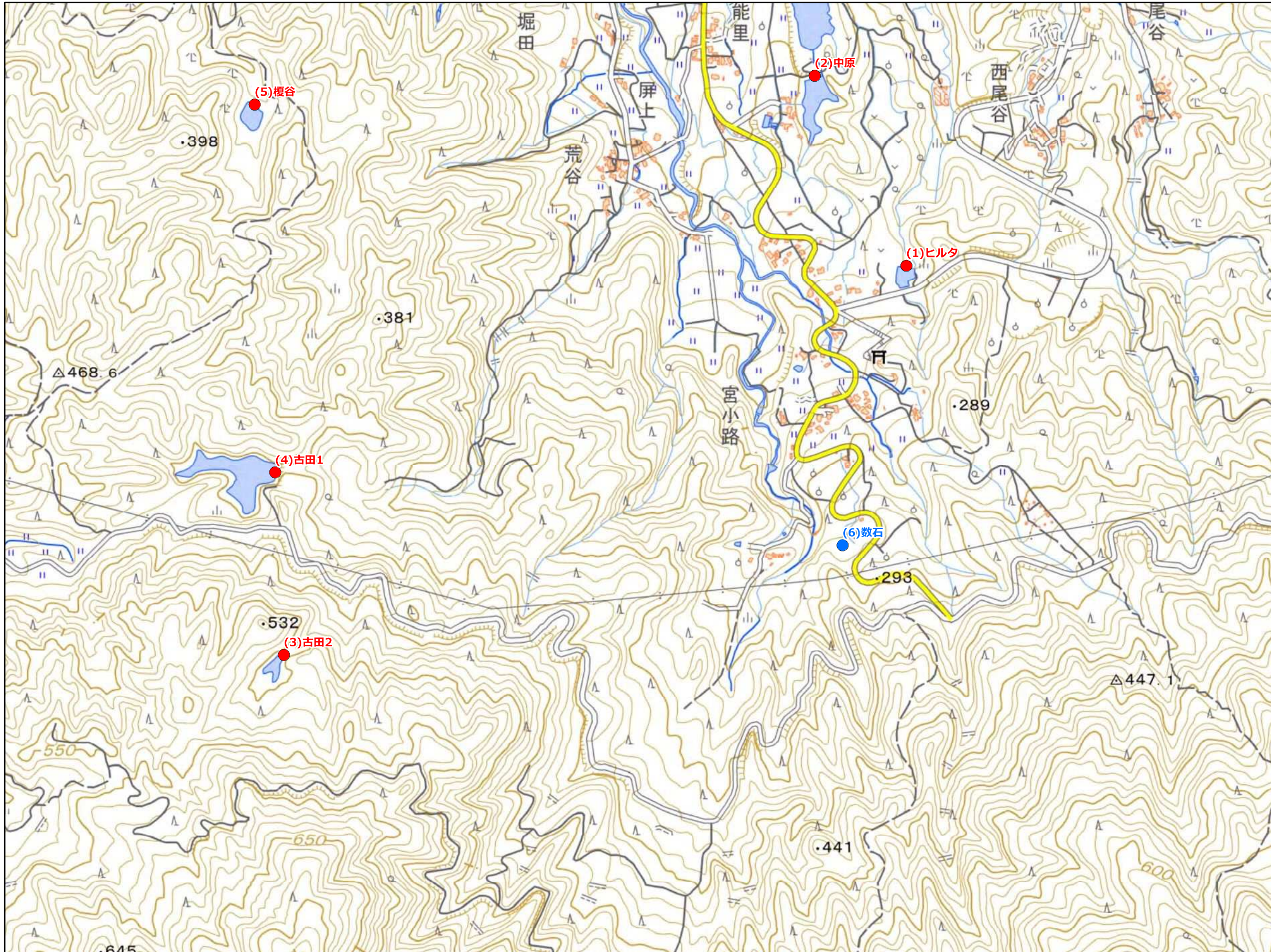
嘉麻市 G3

1:10,000



● 防災重点農業用ため池
● その他農業用ため池
- - - 行政界

NO	コード番号	名称	総貯水量 (千m3)	堤高 (m)	堤頂長 (m)
(1)	402274017	ヒルタ	3.0	5.0	30.0
(2)	402274019	中原	32.0	12.5	30.0
(3)	402274023	古田2	3.0	4.0	15.0
(4)	402274024	古田1	150.0	22.3	93.0
(5)	402274025	榎谷	10.0	8.9	63.0
(6)	402274016	数石	3.5	2.3	60.0



令和3年3月 水土里ネット福岡作成

【連絡先】

「この地図は、国土地理院長の承認を得て、同院発行の電子地形図25000を複製したものである。(承認番号 令元情復、第537号)」

嘉麻市 農林振興課 農地整備係 TEL : 0948-42-7465



福岡県 農業用ため池 位置図

嘉麻市 G4

1:10,000



- 防災重点農業用ため池
- その他農業用ため池
- - - 行政界

NO	コード番号	名称	総貯水量 (千m3)	堤高 (m)	堤頂長 (m)
(1)	402274003	上ノ原	2.7	6.0	34.0
(2)	402274004	中尾	2.2	3.5	23.0
(3)	402274002	高屋	5.4	8.0	45.0



令和3年3月 水土里ネット福岡作成

【連絡先】

「この地図は、国土地理院長の承認を得て、同院発行の電子地形図25000を複製したものである。(承認番号 令元情複、第537号)」

