

# 福岡県 農業用ため池位置図 INDEX

40229  
みやま市

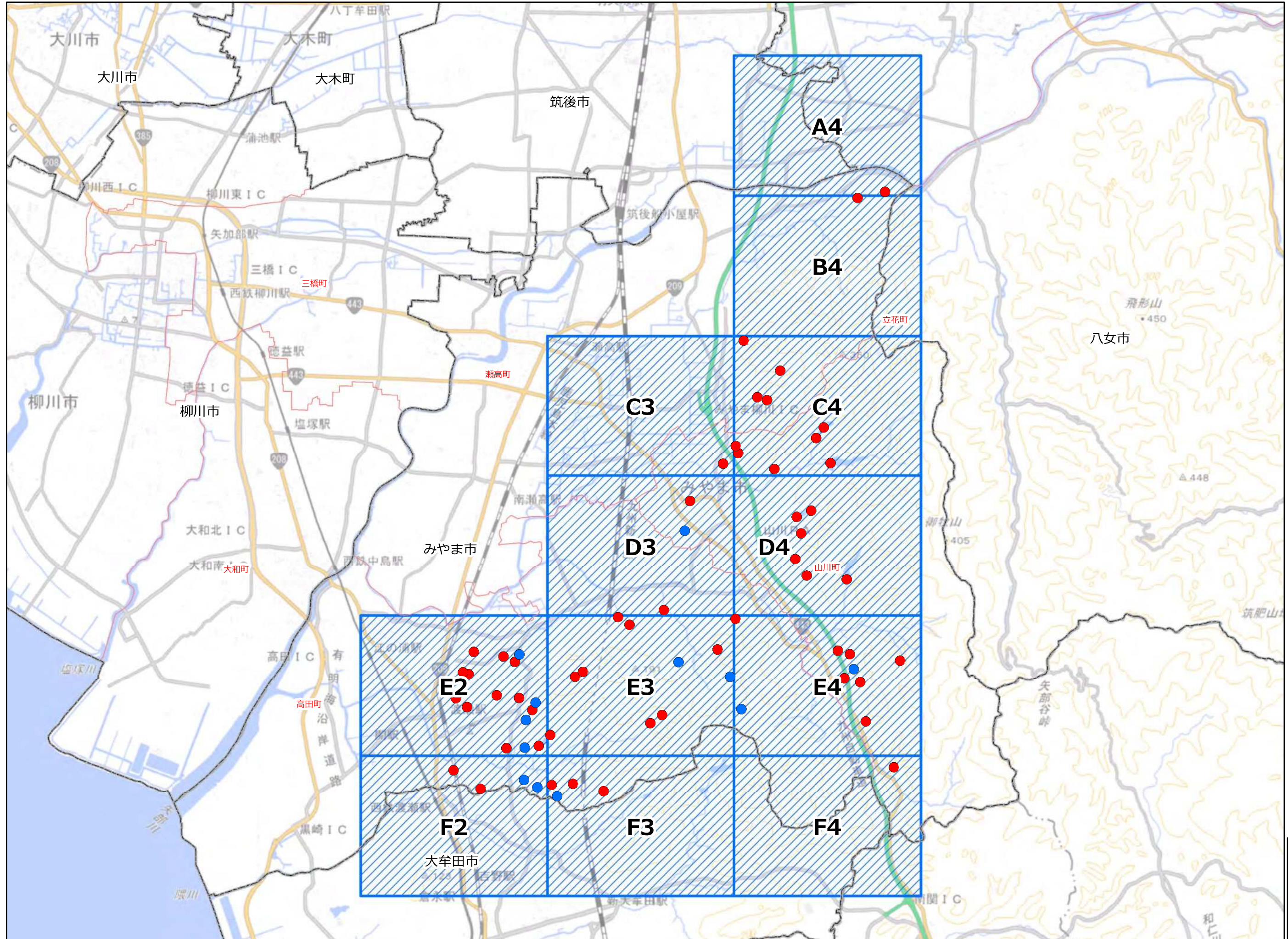


図 郭 数	12
農業用ため池数	66
防災重点農業用	54
その他農業用	12

「この地図は、国土地理院長の承認を得て、同院発行の電子地形図25000を複製したものである。(承認番号 令元情複、第537号)」



# 福岡県 農業用ため池 位置図

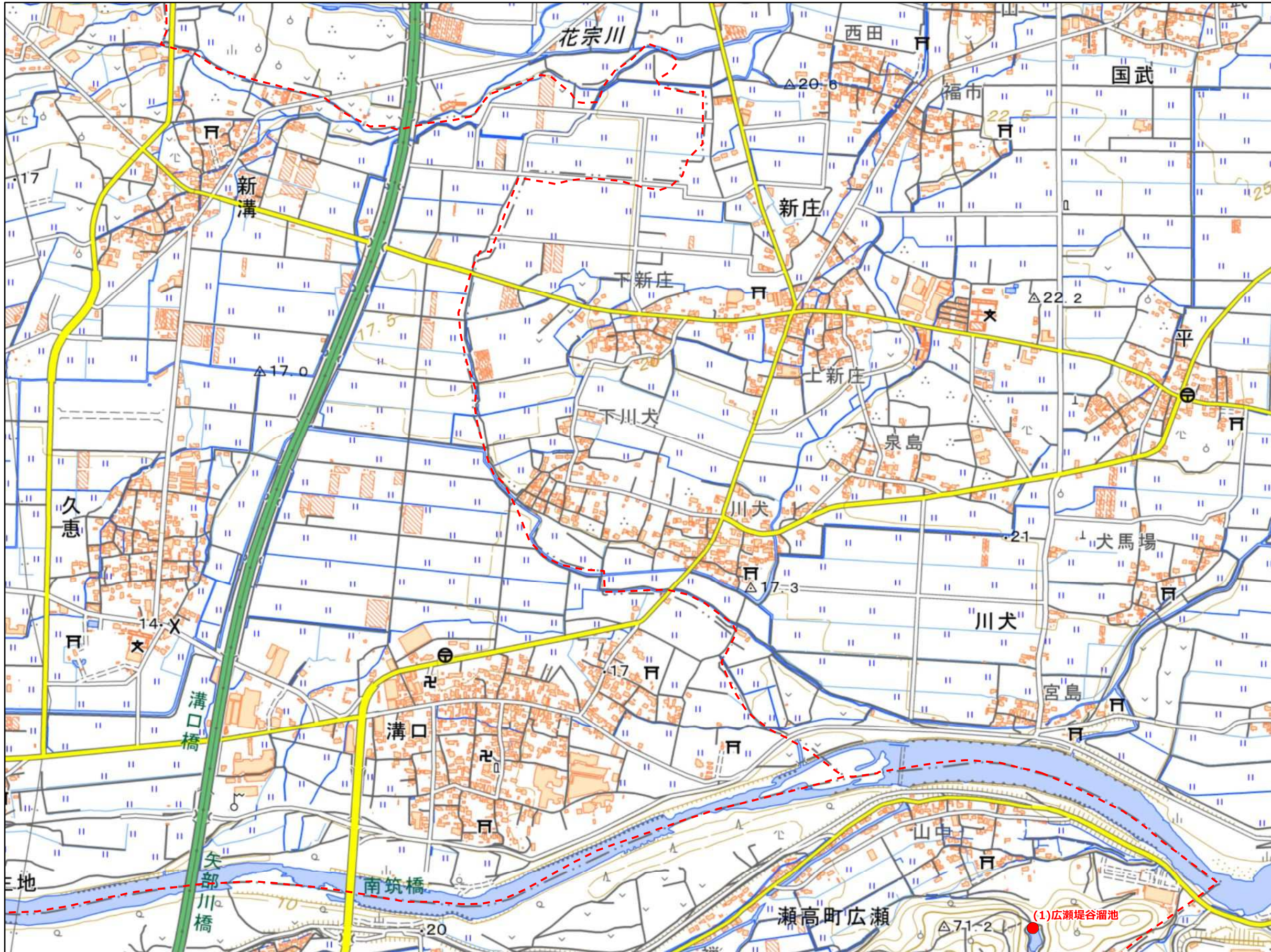
みやま市 A4

1:10,000



- 防災重点農業用ため池
- その他農業用ため池
- - - 行政界

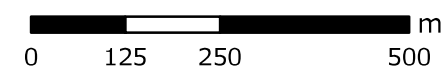
NO	コード番号	名称	総貯水量 (千m <sup>3</sup> )	堤高 (m)	堤頂長 (m)
(1)	402290006	広瀬堤谷溜池	10.0	10.1	45.0



【連絡先】

みやま市 建設課 TEL : 0944-64-1531

「この地図は、国土地理院長の承認を得て、同院発行の電子地形図25000を複製したものである。(承認番号 令元情復、第537号)」



令和3年3月 水土里ネット福岡作成



# 福岡県 農業用ため池 位置図

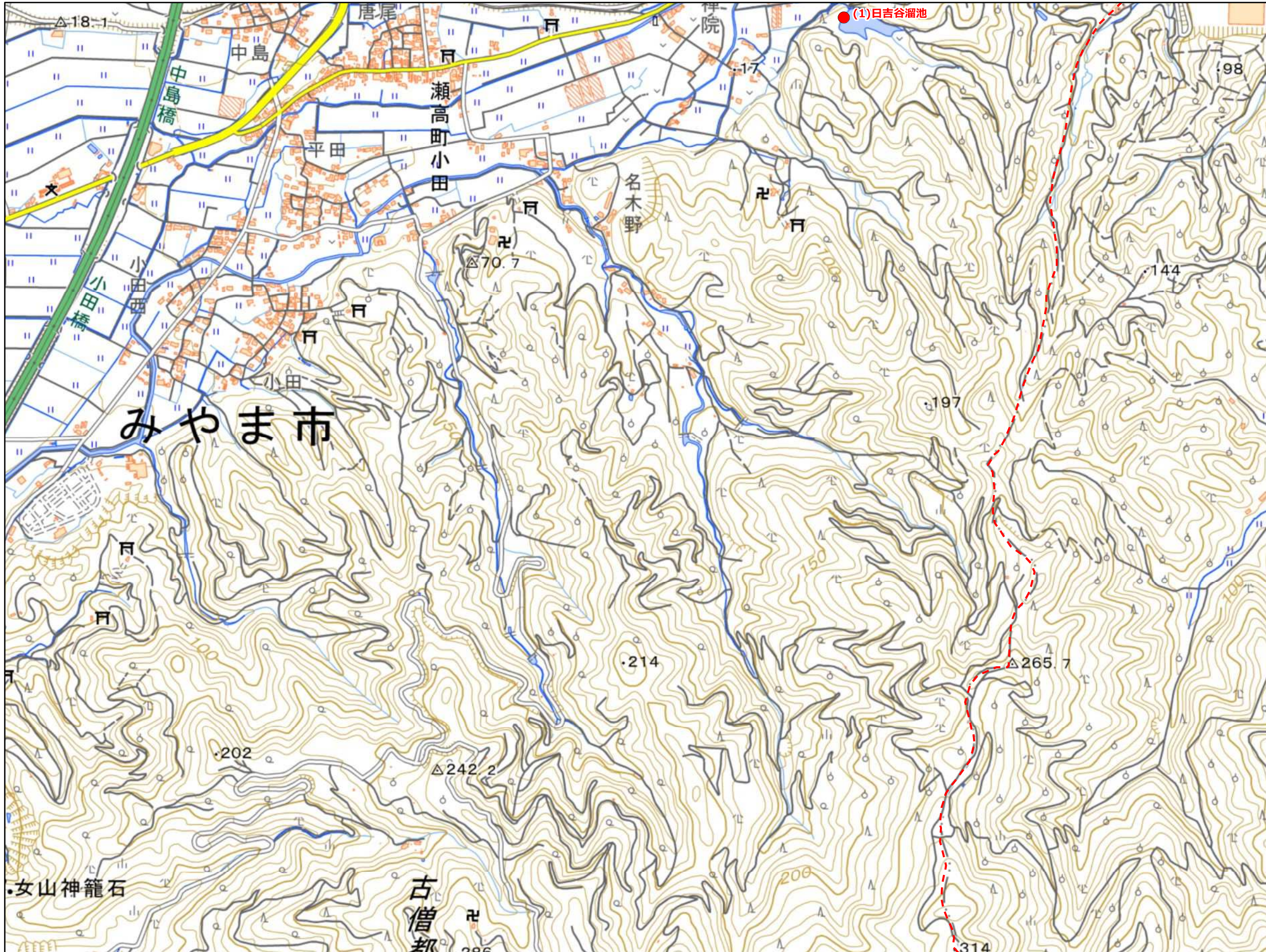
みやま市 B4

1:10,000



- 防災重点農業用ため池
- その他農業用ため池
- - - 行政界

NO	コード番号	名称	総貯水量 (千m <sup>3</sup> )	堤高 (m)	堤頂長 (m)
(1)	402290005	日吉谷溜池	21.6	9.0	73.0



令和3年3月 水土里ネット福岡作成

【連絡先】

みやま市 建設課 TEL : 0944-64-1531

「この地図は、国土地理院長の承認を得て、同院発行の電子地形図25000を複製したものである。(承認番号 令元情複、第537号)」





# 福岡県 農業用ため池 位置図

みやま市 C3

1:10,000



- 防災重点農業用ため池
- その他農業用ため池
- - - 行政界

NO	コード番号	名称	総貯水量 (千m3)	堤高 (m)	堤頂長 (m)
(1)	402291017	堤ノ脇池	25.0	10.8	55.0



【連絡先】

みやま市 建設課 TEL : 0944-64-1531

「この地図は、国土地理院長の承認を得て、同院発行の電子地形図25000を複製したものである。(承認番号 令元情復、第537号)」

令和3年3月  
水土里ネット福岡作成



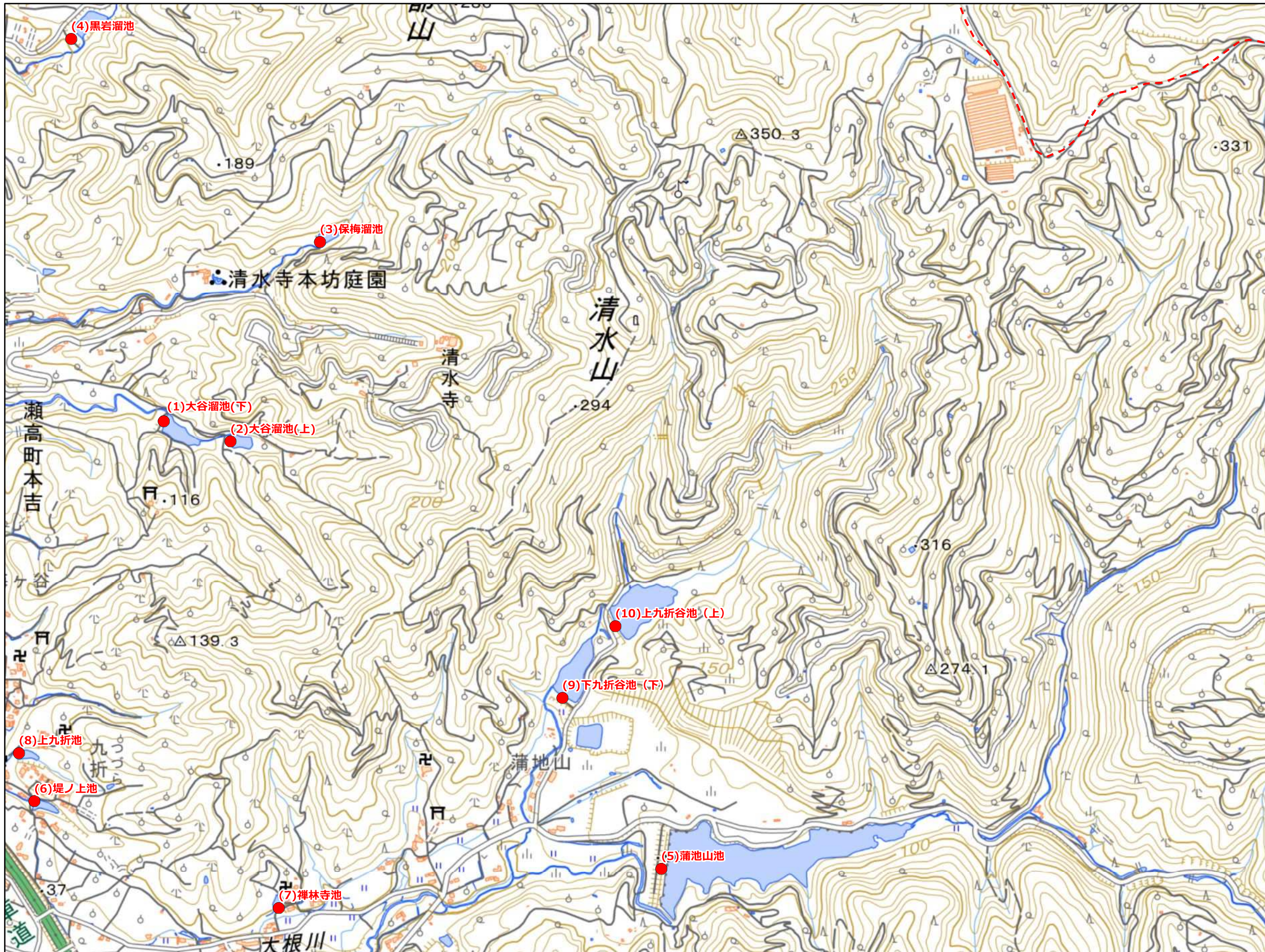
# 福岡県 農業用ため池 位置図

みやま市 C4

1:10,000



- 防災重点農業用ため池
- その他農業用ため池
- - - 行政界



NO	コード番号	名称	総貯水量 (千m3)	堤高 (m)	堤頂長 (m)
(1)	402290001	大谷溜池(下)	11.0	10.4	38.0
(2)	402290002	大谷溜池(上)	11.0	10.9	38.0
(3)	402290003	保梅溜池	7.9	8.9	32.0
(4)	402290004	黒岩溜池	6.0	16.0	60.0
(5)	402291018	蒲池山池	563.0	20.6	220.0
(6)	402291019	堤ノ上池	8.0	14.0	34.0
(7)	402291020	禪林寺池	4.0	4.5	21.0
(8)	402291021	上九折池	6.0	14.0	27.0
(9)	402291022	下九折池(下)	16.0	11.1	73.0
(10)	402291023	上九折池(上)	16.0	14.8	89.0

令和3年3月  
水土里ネット福岡作成

「この地図は、国土地理院長の承認を得て、同院発行の電子地形図25000を複製したものである。(承認番号 令元情複、第537号)」

【連絡先】

みやま市 建設課 TEL : 0944-64-1531





# 福岡県 農業用ため池 位置図

みやま市 D3

1:10,000



● 防災重点農業用ため池  
● その他農業用ため池  
- - - 行政界

NO	コード番号	名称	総貯水量 (千m <sup>3</sup> )	堤高 (m)	堤頂長 (m)
(1)	402291009	葉底池	31.0	6.3	38.0
(2)	402292003	尾辺田池	3.6	3.3	50.0
(3)	402291008	大日元池	12.0	7.1	36.0

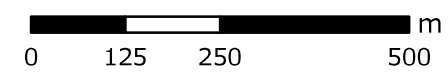


令和3年3月  
水土里ネット福岡作成

【連絡先】

みやま市 建設課 TEL : 0944-64-1531

「この地図は、国土地理院長の承認を得て、同院発行の電子地形図25000を複製したものである。(承認番号 令元情復、第537号)」





# 福岡県 農業用ため池 位置図

みやま市 D4

1:10,000



● 防災重点農業用ため池  
● その他農業用ため池  
- - - 行政界

NO	コード番号	名称	総貯水量 (千m3)	堤高 (m)	堤頂長 (m)
(1)	402291001	上青々池	9.0	8.0	42.0
(2)	402291002	堂屋敷池	10.0	8.4	60.0
(3)	402291003	所坂池	8.0	10.0	66.0
(4)	402291004	上黒ヶ谷池	9.0	7.1	31.0
(5)	402291005	下黒ヶ谷池	34.0	10.4	122.0
(6)	402291016	佐野池	284.0	22.0	77.0



令和3年3月 水土里ネット福岡作成

【連絡先】

みやま市 建設課 TEL: 0944-64-1531

「この地図は、国土地理院長の承認を得て、同院発行の電子地形図25000を複製したものである。(承認番号 令元情複、第537号)」





# 福岡県 農業用ため池 位置図

みやま市 E2

1:10,000



- 防災重点農業用ため池
- その他農業用ため池
- - - 行政界



NO	コード番号	名称	総貯水量 (千m3)	堤高 (m)	堤頂長 (m)
(1)	402292004	海防池	11.3	6.0	90.0
(2)	402292018	後山大池	128.1	10.5	94.0
(3)	402292024	妙見小池	2.3	5.8	30.0
(4)	402292025	妙見大池	6.8	4.3	60.0
(5)	402292026	池の内池	22.3	4.6	239.0
(6)	402292029	内永浦池	16.6	7.2	33.0
(7)	402292030	真滝浦池	9.5	5.5	50.0
(8)	402292034	瓜生野池	7.0	5.1	43.0
(9)	402292035	越木池	22.0	6.7	60.0
(10)	402292036	宮ヶ浦池	24.6	6.4	70.0
(11)	402292037	唐川池	6.6	5.5	34.0
(12)	402292038	兔谷池	26.6	7.0	57.0
(13)	402292017	蟹ヶ坂池	1.3	3.4	22.0
(14)	402292021	耳田池	1.6	3.9	42.0
(15)	402292023	口の谷池	0.2	2.1	25.0
(16)	402292031	堤池	10.7	6.5	37.0

令和3年3月 水土里ネット福岡作成

「この地図は、国土地理院長の承認を得て、同院発行の電子地形図25000を複製したものである。(承認番号 令元情複、第537号)」

【連絡先】

みやま市 建設課 TEL : 0944-64-1531





# 福岡県 農業用ため池 位置図

みやま市 E3

1:10,000



- 防災重点農業用ため池
- その他農業用ため池
- - - 行政界



NO	コード番号	名称	総貯水量 (千m3)	堤高 (m)	堤頂長 (m)
(1)	402292002	阿字荷池	5.9	4.0	27.0
(2)	402292005	法尺池	17.1	7.4	39.0
(3)	402292009	法尺新池	16.9	7.1	65.0
(4)	402292019	後山小池	10.0	4.7	110.0
(5)	402292020	大谷池	78.0	13.3	75.0
(6)	402292022	黒岩山池	19.8	5.6	50.0
(7)	402292027	石堂小池	6.6	5.1	50.0
(8)	402292028	石堂大池	32.0	8.5	45.0
(9)	402292007	木屋の元池	3.0	3.5	25.0
(10)	402292008	中平池	0.3	3.0	19.0

令和3年3月 水土里ネット福岡作成

「この地図は、国土地理院長の承認を得て、同院発行の電子地形図25000を複製したものである。(承認番号 令元情複、第537号)」

【連絡先】

みやま市 建設課 TEL : 0944-64-1531





# 福岡県 農業用ため池 位置図

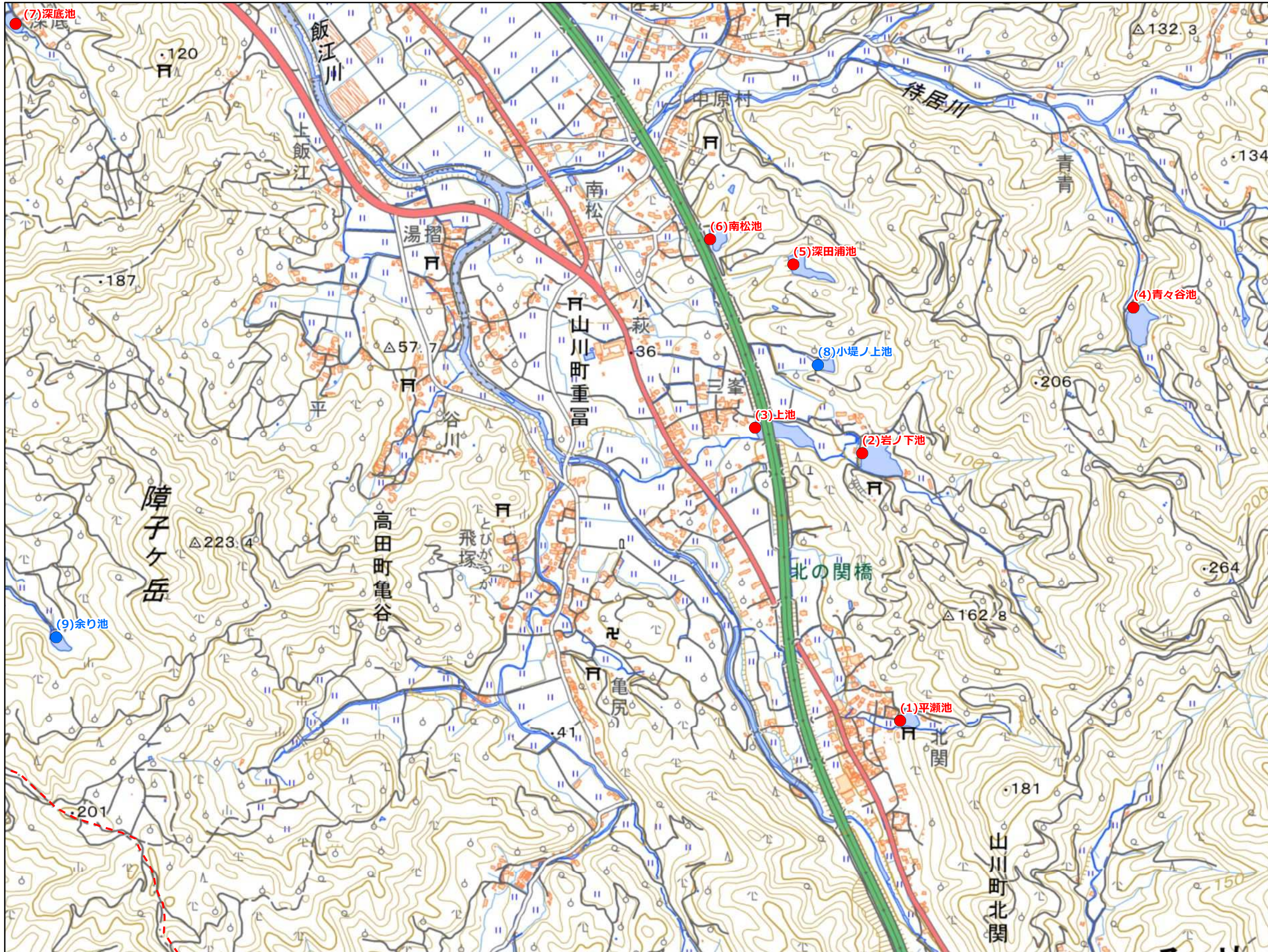
みやま市 E4

1:10,000



● 防災重点農業用ため池  
● その他農業用ため池  
- - - 行政界

NO	コード番号	名称	総貯水量 (千m <sup>3</sup> )	堤高 (m)	堤頂長 (m)
(1)	402291007	平瀬池	2.0	6.0	45.0
(2)	402291010	岩ノ下池	9.0	7.9	96.0
(3)	402291011	上池	5.0	7.3	53.0
(4)	402291013	青々谷池	28.0	9.7	60.0
(5)	402291014	深田浦池	36.0	15.0	55.0
(6)	402291015	南松池	5.0	5.0	58.0
(7)	402292001	深底池	33.3	5.8	14.0
(8)	402291012	小堤ノ上池	3.0	5.0	38.0
(9)	402292006	余り池	5.2	6.9	32.0

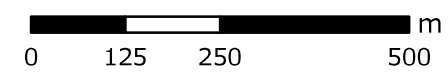


【連絡先】

みやま市 建設課 TEL : 0944-64-1531

「この地図は、国土地理院長の承認を得て、同院発行の電子地形図25000を複製したものである。(承認番号 令元情復、第537号)」

令和3年3月  
水土里ネット福岡作成





# 福岡県 農業用ため池 位置図

みやま市 F2

1:10,000



- 防災重点農業用ため池
- その他農業用ため池
- - - 行政界

NO	コード番号	名称	総貯水量 (千m3)	堤高 (m)	堤頂長 (m)
(1)	402292032	玉ヶ浦池	3.6	2.0	42.0
(2)	402292033	天鼓池	14.3	5.0	51.0
(3)	402292014	櫻木谷池	0.5	4.0	19.0
(4)	402292015	倒木池	1.0	3.2	26.0

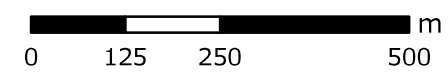


令和3年3月 水土里ネット福岡作成

【連絡先】

みやま市 建設課 TEL : 0944-64-1531

「この地図は、国土地理院長の承認を得て、同院発行の電子地形図25000を複製したものである。(承認番号 令元情複、第537号)」





# 福岡県 農業用ため池 位置図

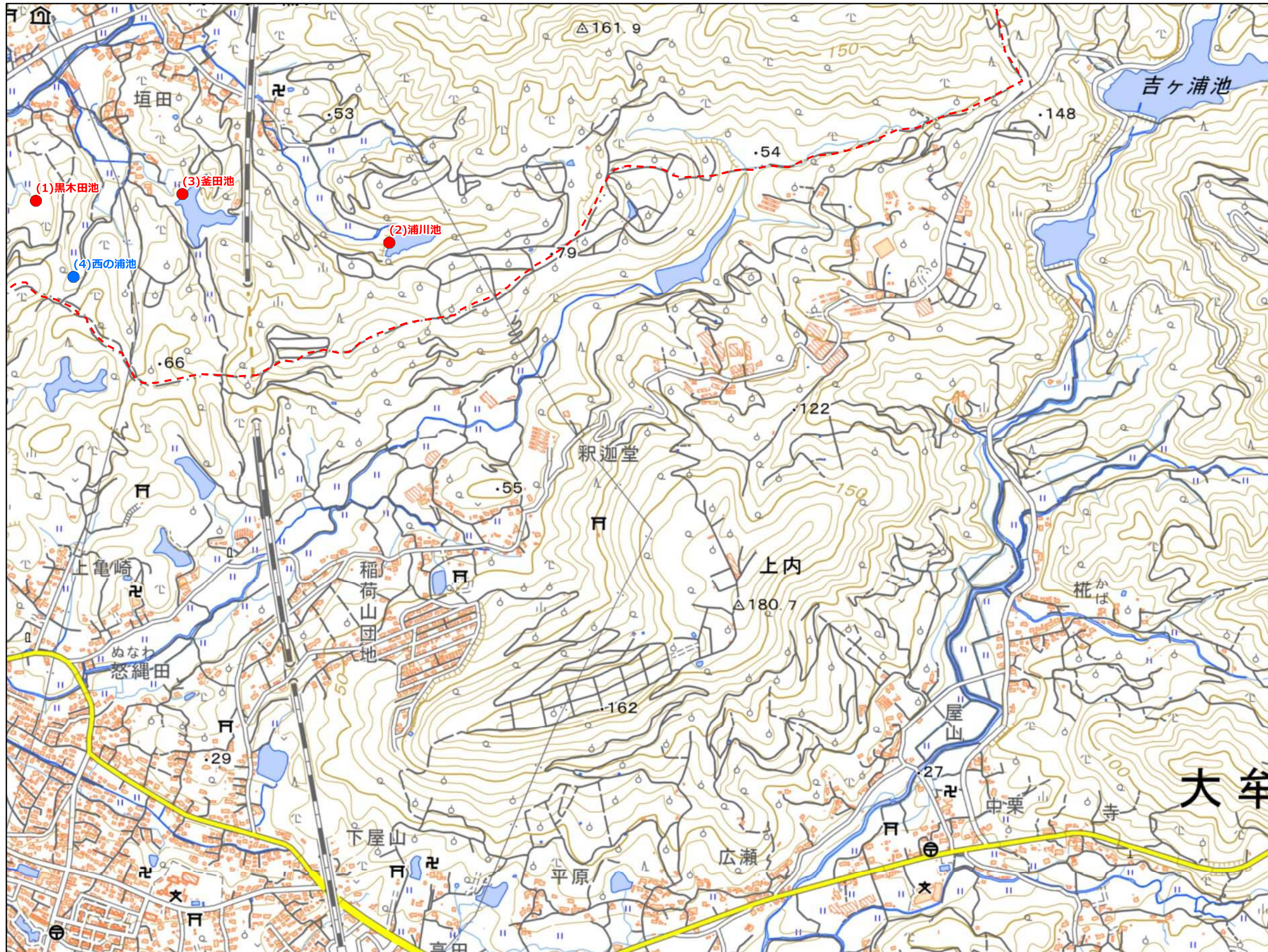
みやま市 F3

1:10,000



- 防災重点農業用ため池
- その他農業用ため池
- - - 行政界

NO	コード番号	名称	総貯水量 (千m3)	堤高 (m)	堤頂長 (m)
(1)	402292011	黒木田池	1.2	3.1	33.0
(2)	402292012	浦川池	29.6	10.0	95.0
(3)	402292013	釜田池	29.1	5.6	78.0
(4)	402292010	西の浦池	0.2	2.2	18.0



令和3年3月 水土里ネット福岡作成

【連絡先】

みやま市 建設課 TEL: 0944-64-1531

「この地図は、国土地理院長の承認を得て、同院発行の電子地形図25000を複製したものである。(承認番号 令元情複、第537号)」





# 福岡県 農業用ため池 位置図

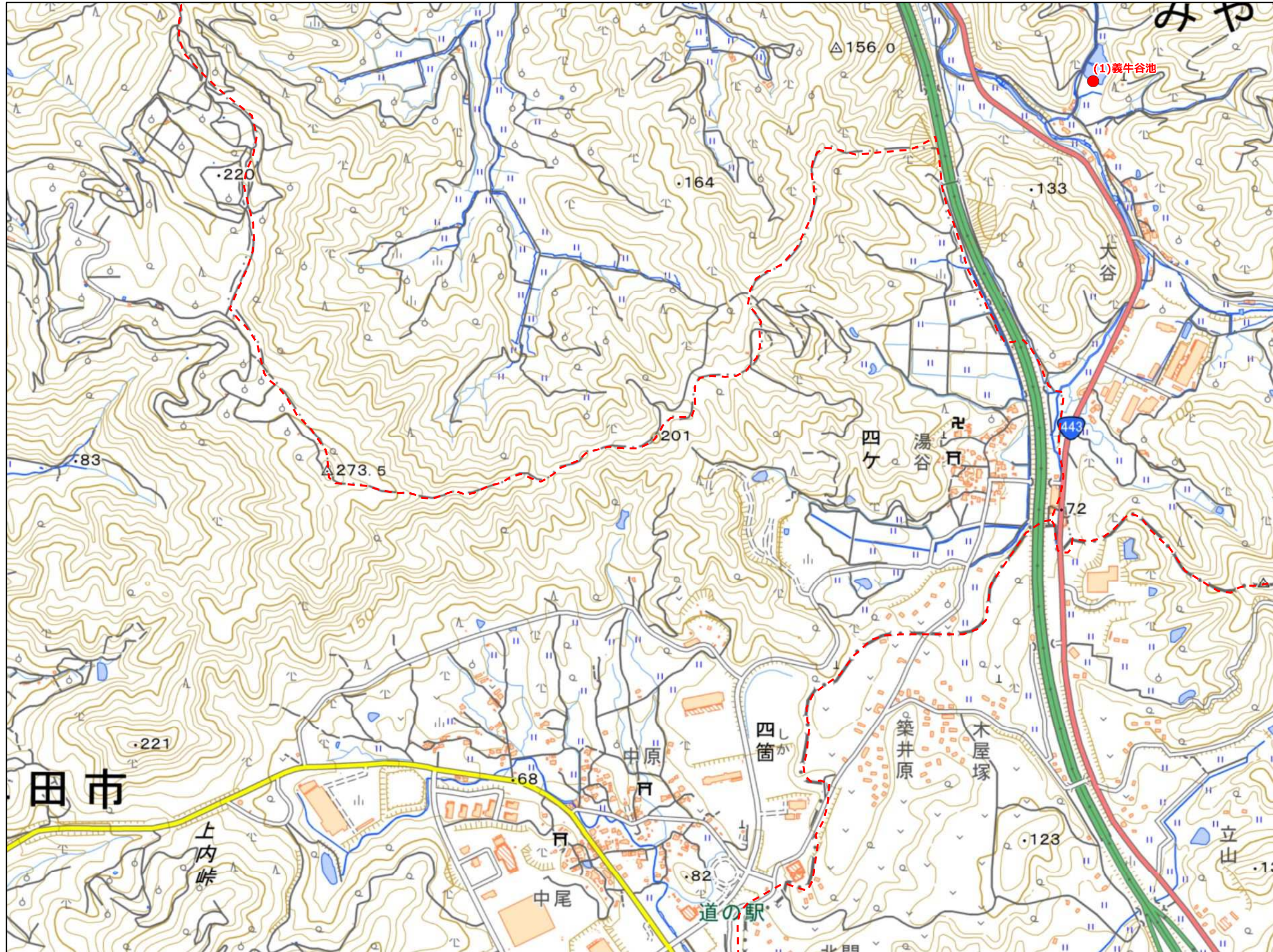
みやま市 F4

1:10,000



- 防災重点農業用ため池
- その他農業用ため池
- - - 行政界

NO	コード番号	名称	総貯水量 (千m3)	堤高 (m)	堤頂長 (m)
(1)	402291006	義牛谷池	32.0	7.1	62.0



令和3年3月 水土里ネット福岡作成

「この地図は、国土地理院長の承認を得て、同院発行の電子地形図25000を複製したものである。(承認番号 令元情複、第537号)」

【連絡先】

みやま市 建設課 TEL : 0944-64-1531

