

|         |     |
|---------|-----|
| 図 郭 数   | 26  |
| 農業用ため池数 | 196 |
| 防災重点農業用 | 148 |
| その他農業用  | 48  |

「この地図は、国土地理院長の承認を得て、同院発行の電子地形図25000を複製したものである。(承認番号 令元情複、第537号)」



# 福岡県 農業用ため池 位置図

糸島市 D6

1:10,000



|                                     |            |
|-------------------------------------|------------|
| <span style="color: red;">●</span>  | 防災重点農業用ため池 |
| <span style="color: blue;">●</span> | その他農業用ため池  |
| - - -                               | 行政界        |

| NO  | コード番号     | 名称   | 総貯水量<br>(千m3) | 堤高<br>(m) | 堤頂長<br>(m) |
|-----|-----------|------|---------------|-----------|------------|
| (1) | 402300093 | 上下谷池 | 4.0           | 6.5       | 50.0       |
| (2) | 402300108 | 田々羅池 | 30.0          | 7.0       | 86.0       |
| (3) | 402300131 | 西ノ上池 | 5.0           | 6.0       | 75.0       |
| (4) | 402300158 | 堀田池  | 5.0           | 6.5       | 60.0       |
| (5) | 402300159 | 堀上池  | 10.0          | 7.0       | 46.0       |
| (6) | 402300175 | 水谷池  | 32.0          | 6.5       | 106.0      |

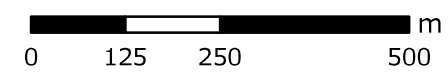


令和3年3月 水土里ネット福岡作成

【連絡先】

「この地図は、国土地理院長の承認を得て、同院発行の電子地形図25000を複製したものである。(承認番号 令元情複、第537号)」

糸島市 農林水産課 TEL : 092-332-2088





# 福岡県 農業用ため池 位置図

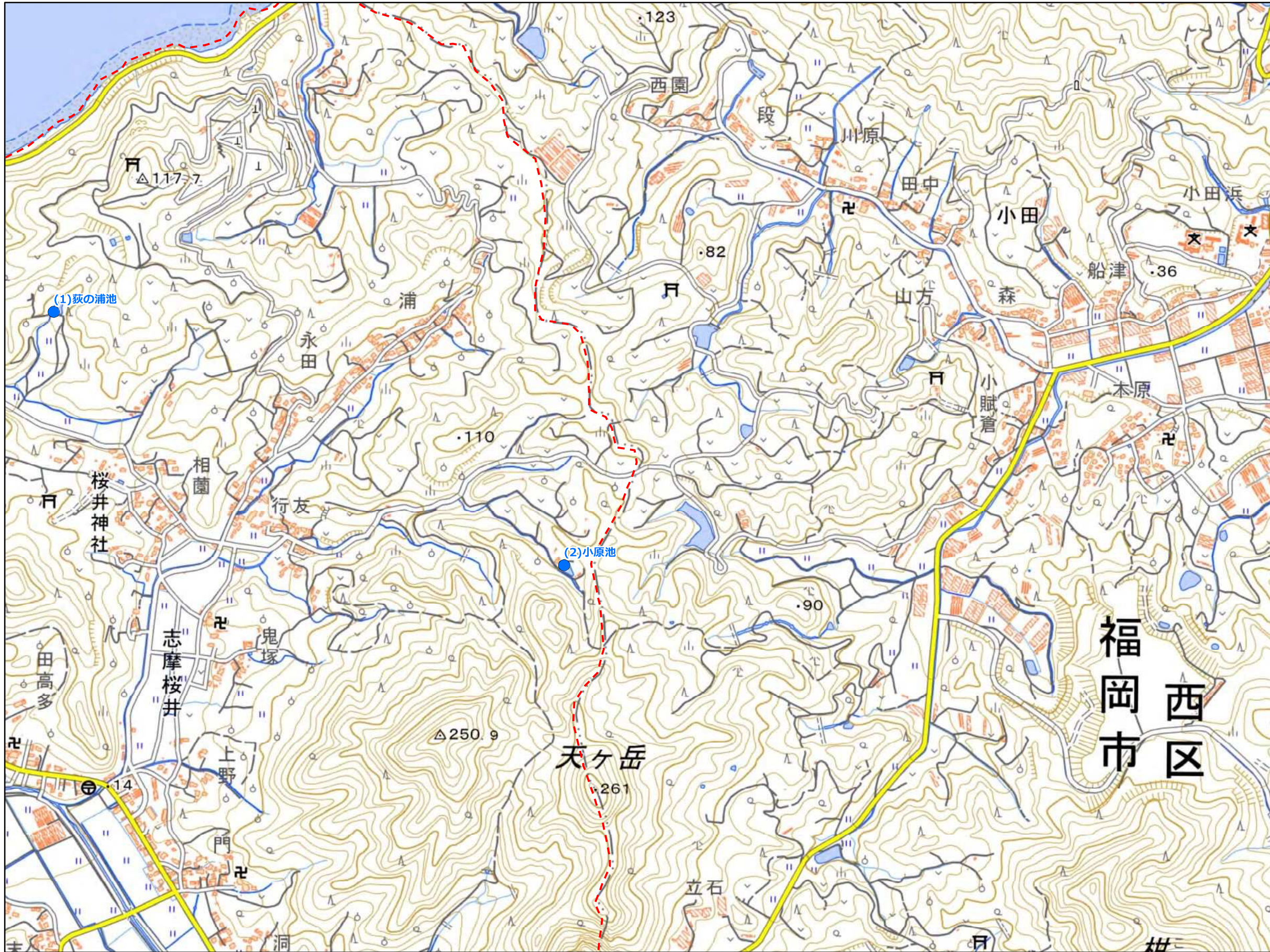
糸島市 D7

1:10,000



- 防災重点農業用ため池
- その他農業用ため池
- - - 行政界

| NO  | コード番号    | 名称   | 総貯水量<br>(千m3) | 堤高<br>(m) | 堤頂長<br>(m) |
|-----|----------|------|---------------|-----------|------------|
| (1) | 40230053 | 荻の浦池 | 1.0           | 5.4       | 27.0       |
| (2) | 40230059 | 小原池  | 1.0           | 5.6       | 36.0       |

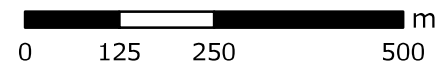


令和3年3月 水土里ネット福岡作成

「この地図は、国土地理院長の承認を得て、同院発行の電子地形図25000を複製したものである。(承認番号 令元情複、第537号)」

【連絡先】

糸島市 農林水産課 TEL: 092-332-2088





# 福岡県 農業用ため池 位置図

糸島市 E6

1:10,000



- 防災重点農業用ため池
- その他農業用ため池
- - - 行政界

| NO  | コード番号     | 名称    | 総貯水量<br>(千m3) | 堤高<br>(m) | 堤頂長<br>(m) |
|-----|-----------|-------|---------------|-----------|------------|
| (1) | 402300033 | 後田池   | 20.0          | 9.5       | 70.0       |
| (2) | 402300038 | 浦池    | 20.0          | 8.5       | 70.0       |
| (3) | 402300063 | 叶浦池   | 34.0          | 6.0       | 72.0       |
| (4) | 402300150 | 琵琶ノ首池 | 35.0          | 7.0       | 70.0       |
| (5) | 402300181 | 夫婦石池  | 8.0           | 9.0       | 60.0       |
| (6) | 402300184 | 矢田池   | 120.0         | 6.0       | 200.0      |
| (7) | 402300076 | 楠本池   | 21.0          | 8.5       | 141.0      |
| (8) | 402300154 | 淵浦池   | 7.0           | 5.5       | 44.0       |



令和3年3月 水土里ネット福岡作成

【連絡先】

糸島市 農林水産課 TEL : 092-332-2088

「この地図は、国土地理院長の承認を得て、同院発行の電子地形図25000を複製したものである。(承認番号 令元情復、第537号)」





# 福岡県 農業用ため池 位置図

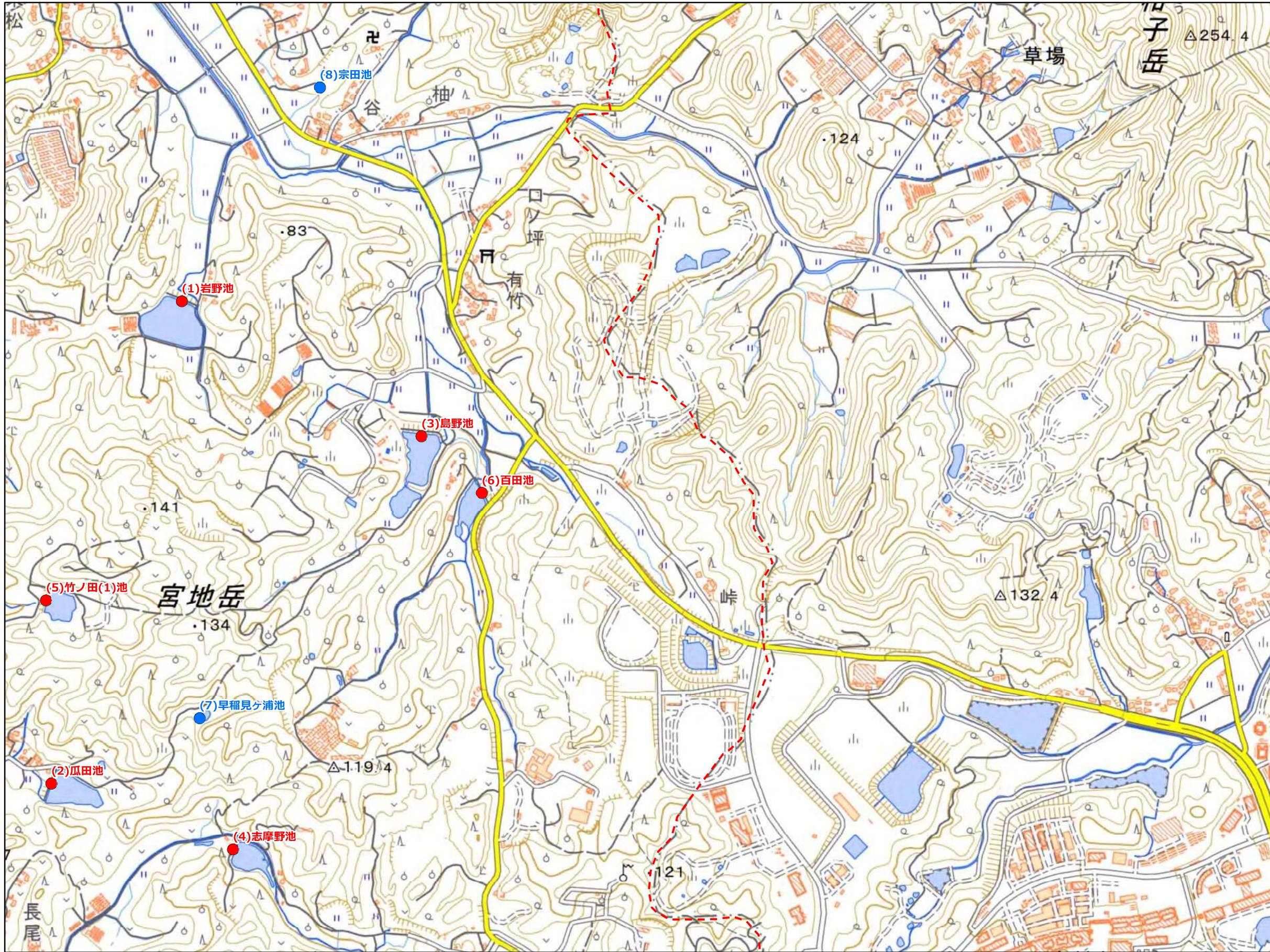
糸島市 E7

1:10,000



- 防災重点農業用ため池
- その他農業用ため池
- - - 行政界

| NO  | コード番号     | 名称      | 総貯水量<br>(千m3) | 堤高<br>(m) | 堤頂長<br>(m) |
|-----|-----------|---------|---------------|-----------|------------|
| (1) | 402300029 | 岩野池     | 60.0          | 8.4       | 79.0       |
| (2) | 402300040 | 瓜田池     | 15.0          | 8.0       | 93.0       |
| (3) | 402300089 | 島野池     | 70.0          | 9.9       | 135.0      |
| (4) | 402300090 | 志摩野池    | 14.0          | 8.0       | 57.0       |
| (5) | 402300106 | 竹ノ田(1)池 | 16.0          | 7.0       | 57.0       |
| (6) | 402300147 | 百田池     | 21.0          | 8.0       | 64.0       |
| (7) | 402300197 | 早稲見ヶ浦池  | 2.0           | 6.0       | 30.0       |
| (8) | 402300206 | 宗田池     | 0.5           | 2.7       | 36.0       |



令和3年3月 水土里ネット福岡作成

【連絡先】

「この地図は、国土地理院長の承認を得て、同院発行の電子地形図25000を複製したものである。(承認番号 令元情複、第537号)」

糸島市 農林水産課 TEL : 092-332-2088





# 福岡県 農業用ため池 位置図

糸島市 F4

1:10,000



|                                     |            |
|-------------------------------------|------------|
| <span style="color: red;">●</span>  | 防災重点農業用ため池 |
| <span style="color: blue;">●</span> | その他農業用ため池  |
| - - -                               | 行政界        |

| NO  | コード番号     | 名称     | 総貯水量<br>(千m <sup>3</sup> ) | 堤高<br>(m) | 堤頂長<br>(m) |
|-----|-----------|--------|----------------------------|-----------|------------|
| (1) | 402300143 | 浜口池    | 1.0                        | 5.0       | 35.0       |
| (2) | 402300115 | 天神山池   | 34.0                       | 4.5       | 23.0       |
| (3) | 402300196 | 脇池(芥屋) | 25.0                       | 6.5       | 90.0       |
| (4) | 402300198 | 和田池    | 5.0                        | 5.0       | 26.0       |



令和3年3月  
水土里ネット福岡作成

【連絡先】

糸島市 農林水産課 TEL : 092-332-2088

「この地図は、国土地理院長の承認を得て、同院発行の電子地形図25000を複製したものである。(承認番号 令元情複、第537号)」





# 福岡県 農業用ため池 位置図

糸島市 F5

1:10,000



- 防災重点農業用ため池
- その他農業用ため池
- - - 行政界



| NO   | コード番号     | 名称      | 総貯水量<br>(千m3) | 堤高<br>(m) | 堤頂長<br>(m) |
|------|-----------|---------|---------------|-----------|------------|
| (1)  | 40230019  | 石川池     | 7.0           | 6.0       | 45.0       |
| (2)  | 40230039  | 浦田池     | 5.0           | 10.0      | 40.0       |
| (3)  | 40230042  | 扇浦池     | 14.0          | 10.0      | 100.0      |
| (4)  | 40230056  | 鬼ヶ原(1)池 | 3.0           | 6.0       | 26.0       |
| (5)  | 40230057  | 鬼ヶ原(2)池 | 1.0           | 6.6       | 24.0       |
| (6)  | 40230066  | 上ノ木池    | 3.0           | 4.7       | 30.0       |
| (7)  | 40230088  | 三反田池    | 30.0          | 8.0       | 66.0       |
| (8)  | 40230094  | 生水池     | 3.0           | 4.5       | 60.0       |
| (9)  | 402300148 | 平原池     | 2.0           | 6.0       | 32.0       |
| (10) | 402300151 | 深谷池     | 8.0           | 7.0       | 48.0       |
| (11) | 402300186 | 山北池     | 2.0           | 7.0       | 61.0       |
| (12) | 402300048 | 大多々良池   | 3.0           | 8.0       | 50.0       |
| (13) | 402300078 | 栗山池     | 20.0          | 7.0       | 84.0       |
| (14) | 402300086 | サジキ池    | 15.0          | 10.0      | 77.0       |
| (15) | 402300139 | 柱本池     | 1.0           | 3.5       | 40.0       |
| (16) | 402300155 | 府中池     | 9.0           | 6.5       | 50.0       |

令和3年3月 水土里ネット福岡作成

【連絡先】

糸島市 農林水産課 TEL : 092-332-2088

「この地図は、国土地理院長の承認を得て、同院発行の電子地形図25000を複製したものである。(承認番号 令元情複、第537号)」





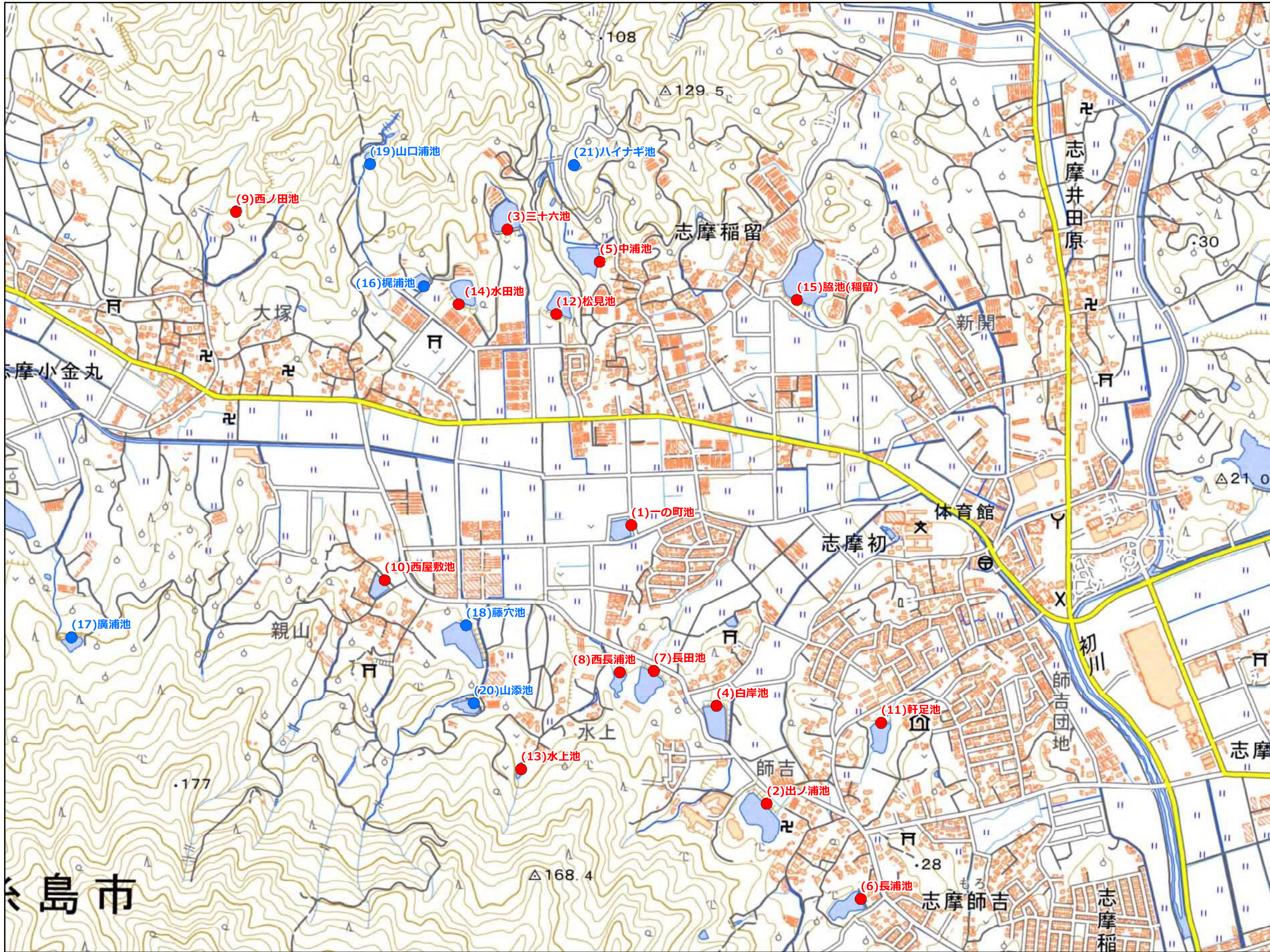
# 福岡県 農業用ため池 位置図

糸島市 F6

1:10,000



- 防災重点農業用ため池
- その他農業用ため池
- - - 行政界



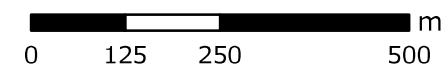
| NO   | コード番号     | 名称     | 総貯水量<br>(千m3) | 堤高<br>(m) | 堤頂長<br>(m) |
|------|-----------|--------|---------------|-----------|------------|
| (1)  | 40230024  | 一の町池   | 4.0           | 4.0       | 87.0       |
| (2)  | 40230025  | 出ノ浦池   | 25.0          | 7.5       | 100.0      |
| (3)  | 40230087  | 三十六池   | 17.0          | 7.5       | 70.0       |
| (4)  | 40230096  | 白岸池    | 8.0           | 5.5       | 158.0      |
| (5)  | 402300120 | 中浦池    | 15.0          | 9.7       | 80.0       |
| (6)  | 402300121 | 長浦池    | 8.0           | 6.0       | 50.0       |
| (7)  | 402300124 | 長田池    | 15.0          | 7.0       | 76.0       |
| (8)  | 402300130 | 西長浦池   | 3.0           | 5.5       | 33.0       |
| (9)  | 402300133 | 西ノ田池   | 1.0           | 4.5       | 30.0       |
| (10) | 402300134 | 西屋敷池   | 2.0           | 3.5       | 50.0       |
| (11) | 402300136 | 軒足池    | 8.0           | 5.0       | 47.0       |
| (12) | 402300167 | 松見池    | 7.0           | 6.0       | 77.0       |
| (13) | 402300173 | 水上池    | 1.0           | 5.5       | 22.0       |
| (14) | 402300174 | 水田池    | 7.0           | 6.0       | 95.0       |
| (15) | 402300195 | 脇池(稲留) | 33.0          | 7.0       | 115.0      |
| (16) | 402300062 | 梶浦池    | 2.0           | 4.0       | 55.0       |
| (17) | 402300149 | 廣浦池    | 5.0           | 6.5       | 76.0       |
| (18) | 402300153 | 藤穴池    | 20.0          | 6.0       | 152.0      |
| (19) | 402300188 | 山口浦池   | 1.0           | 6.5       | 36.0       |
| (20) | 402300190 | 山添池    | 4.0           | 5.0       | 50.0       |
| (21) | 402300204 | ハイナギ池  | 0.6           | 3.0       | 26.0       |

令和3年3月 水土里ネット福岡作成

「この地図は、国土地理院長の承認を得て、同院発行の電子地形図25000を複製したものである。(承認番号 令元情復、第537号)」

【連絡先】

糸島市 農林水産課 TEL: 092-332-2088





# 福岡県 農業用ため池 位置図

糸島市 F7

1:10,000

N

- 防災重点農業用ため池
- その他農業用ため池
- - - 行政界



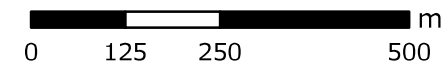
| NO   | コード番号     | 名称     | 総貯水量<br>(千m3) | 堤高<br>(m) | 堤頂長<br>(m) |
|------|-----------|--------|---------------|-----------|------------|
| (1)  | 40230016  | 石ヶ浦溜池  | 21.0          | 7.7       | 240.0      |
| (2)  | 40230017  | 石川(1)池 | 6.0           | 8.0       | 42.0       |
| (3)  | 40230018  | 石川(2)池 | 4.0           | 7.5       | 37.0       |
| (4)  | 40230030  | 上松溜池   | 3.0           | 2.5       | 50.0       |
| (5)  | 40230043  | 大石ヶ本溜池 | 12.0          | 5.0       | 60.0       |
| (6)  | 40230051  | 大塚溜池   | 135.0         | 8.5       | 170.0      |
| (7)  | 40230073  | 岸田池    | 133.0         | 6.2       | 207.0      |
| (8)  | 40230075  | 木山池    | 5.0           | 5.0       | 39.0       |
| (9)  | 40230079  | 幸田池    | 10.0          | 5.0       | 115.0      |
| (10) | 40230085  | 砂古溜池   | 13.0          | 4.0       | 300.0      |
| (11) | 40230018  | 長浦(1)池 | 25.0          | 7.0       | 50.0       |
| (12) | 40230019  | 長浦(2)池 | 1.0           | 5.0       | 30.0       |
| (13) | 402300142 | 馬場添池   | 4.0           | 5.0       | 42.0       |
| (14) | 402300164 | 町頭溜池   | 14.0          | 4.2       | 80.0       |
| (15) | 402300165 | 松ヶ元池   | 9.0           | 5.0       | 50.0       |
| (16) | 402300191 | 山太郎溜池  | 85.0          | 5.3       | 256.0      |
| (17) | 402300205 | 向工池    | 1.0           | 3.0       | 50.0       |
| (18) | 402300015 | 池ノ浦溜池  | 1.0           | 2.5       | 20.0       |
| (19) | 402300061 | 柿打池    | 3.0           | 5.5       | 30.0       |
| (20) | 402300069 | 鴨尾池    | 7.0           | 4.5       | 66.0       |
| (21) | 402300080 | 小浦池    | 10.0          | 5.0       | 58.0       |
| (22) | 402300105 | タカクリ溜池 | 12.0          | 4.0       | 200.0      |

令和3年3月 水土里ネット福岡作成

「この地図は、国土地理院長の承認を得て、同院発行の電子地形図25000を複製したものである。(承認番号 令元情復、第537号)」

【連絡先】

糸島市 農林水産課 TEL: 092-332-2088









# 福岡県 農業用ため池 位置図

糸島市 G6

1:10,000



- 防災重点農業用ため池
- その他農業用ため池
- - - 行政界

| NO  | コード番号     | 名称   | 総貯水量<br>(千m3) | 堤高<br>(m) | 堤頂長<br>(m) |
|-----|-----------|------|---------------|-----------|------------|
| (1) | 40230008  | 天ヶ浦池 | 7.0           | 6.5       | 35.0       |
| (2) | 40230010  | 荒牟田池 | 22.0          | 7.0       | 103.0      |
| (3) | 40230097  | 新三郎池 | 10.0          | 7.5       | 52.0       |
| (4) | 402300111 | 田中池  | 95.0          | 4.8       | 107.0      |
| (5) | 402300132 | 西ノ浦池 | 1.0           | 4.5       | 36.0       |
| (6) | 402300176 | 道又池  | 22.0          | 8.0       | 78.0       |
| (7) | 402300200 | 鱈口池  | 23.0          | 10.0      | 90.0       |
| (8) | 402300201 | ワレ山池 | 4.0           | 5.5       | 45.0       |



令和3年3月 水土里ネット福岡作成

「この地図は、国土地理院長の承認を得て、同院発行の電子地形図25000を複製したものである。(承認番号 令元情複、第537号)」

【連絡先】

糸島市 農林水産課 TEL : 092-332-2088





# 福岡県 農業用ため池 位置図

糸島市 G7

1:10,000



- 防災重点農業用ため池
- その他農業用ため池
- - - 行政界

| NO  | コード番号     | 名称    | 総貯水量<br>(千m <sup>3</sup> ) | 堤高<br>(m) | 堤頂長<br>(m) |
|-----|-----------|-------|----------------------------|-----------|------------|
| (1) | 402300004 | 相原溜池  | 5.0                        | 4.2       | 70.0       |
| (2) | 402300064 | 叶原溜池  | 37.0                       | 3.8       | 135.0      |
| (3) | 402300077 | 久保田溜池 | 3.0                        | 4.7       | 367.0      |
| (4) | 402300152 | 伏龍溜池  | 84.0                       | 5.0       | 184.0      |
| (5) | 402300163 | 眞清水溜池 | 7.0                        | 4.4       | 417.0      |
| (6) | 402300171 | 丸田池   | 42.0                       | 4.5       | 150.0      |
| (7) | 402300208 | 山の後溜池 | 9.5                        | 5.0       | 180.0      |

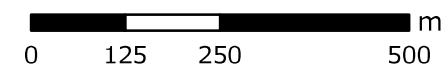


令和3年3月 水土里ネット福岡作成

【連絡先】

糸島市 農林水産課 TEL: 092-332-2088

「この地図は、国土地理院長の承認を得て、同院発行の電子地形図25000を複製したものである。(承認番号 令元情複、第537号)」





# 福岡県 農業用ため池 位置図

糸島市 G8

1:10,000



● 防災重点農業用ため池  
● その他農業用ため池  
- - - 行政界

| NO  | コード番号     | 名称       | 総貯水量<br>(千m <sup>3</sup> ) | 堤高<br>(m) | 堤頂長<br>(m) |
|-----|-----------|----------|----------------------------|-----------|------------|
| (1) | 402300050 | 大溜池(高来寺) | 7.0                        | 8.2       | 56.0       |
| (2) | 402300095 | 小溜池      | 2.0                        | 5.0       | 40.0       |
| (3) | 401300224 | 高田生水池    | 0.4                        | 1.0       | 40.0       |



令和3年3月 水土里ネット福岡作成

「この地図は、国土地理院長の承認を得て、同院発行の電子地形図25000を複製したものである。(承認番号 令元情復、第537号)」

【連絡先】

糸島市 農林水産課 TEL: 092-332-2088





# 福岡県 農業用ため池 位置図

糸島市 H6

1:10,000



- 防災重点農業用ため池
- その他農業用ため池
- - - 行政界

| NO  | コード番号     | 名称   | 総貯水量<br>(千m3) | 堤高<br>(m) | 堤頂長<br>(m) |
|-----|-----------|------|---------------|-----------|------------|
| (1) | 40230013  | 池田溜池 | 3.0           | 4.0       | 134.0      |
| (2) | 402300145 | 東浦溜池 | 3.0           | 4.1       | 75.0       |
| (3) | 402300189 | 山越溜池 | 15.0          | 4.0       | 105.0      |
| (4) | 402300193 | 横岳溜池 | 16.0          | 5.2       | 80.0       |
| (5) | 402300209 | 清水溜池 | 2.9           | 3.5       | 45.0       |
| (6) | 402300032 | 牛水溜池 | 2.0           | 3.2       | 33.0       |
| (7) | 402300071 | 神崎溜池 | 7.0           | 5.7       | 110.0      |



令和3年3月 水土里ネット福岡作成

「この地図は、国土地理院長の承認を得て、同院発行の電子地形図25000を複製したものである。(承認番号 令元情復、第537号)」

【連絡先】

糸島市 農林水産課 TEL : 092-332-2088





# 福岡県 農業用ため池 位置図

糸島市 H7

1:10,000



- 防災重点農業用ため池
- その他農業用ため池
- - - 行政界



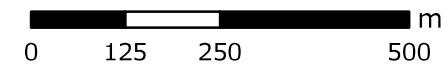
| NO   | コード番号     | 名称      | 総貯水量<br>(千m3) | 堤高<br>(m) | 堤頂長<br>(m) |
|------|-----------|---------|---------------|-----------|------------|
| (1)  | 40230007  | 浅黄ヶ浦溜池  | 6.0           | 2.6       | 40.0       |
| (2)  | 40230046  | 大坂溜池    | 18.0          | 5.2       | 75.0       |
| (3)  | 40230054  | 奥ヶ浦溜池   | 22.0          | 6.5       | 83.0       |
| (4)  | 40230092  | 下溜池     | 5.0           | 2.2       | 130.0      |
| (5)  | 40230098  | 新溜池(蔵持) | 43.0          | 6.8       | 63.0       |
| (6)  | 402300125 | 長田溜池    | 10.0          | 4.7       | 44.0       |
| (7)  | 402300126 | 長蓮葉溜池   | 14.0          | 3.6       | 76.0       |
| (8)  | 402300127 | 中原溜池    | 12.0          | 4.6       | 38.0       |
| (9)  | 402300157 | 古溜池     | 32.0          | 5.5       | 148.0      |
| (10) | 40230041  | 枝桜溜池    | 9.0           | 4.1       | 60.0       |

令和3年3月 水土里ネット福岡作成

「この地図は、国土地理院長の承認を得て、同院発行の電子地形図25000を複製したものである。(承認番号 令元情復、第537号)」

【連絡先】

糸島市 農林水産課 TEL : 092-332-2088





# 福岡県 農業用ため池 位置図

糸島市 H8

1:10,000



● 防災重点農業用ため池  
● その他農業用ため池  
- - - 行政界



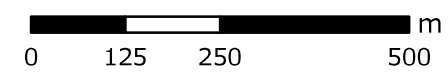
| NO  | コード番号     | 名称     | 総貯水量<br>(千m3) | 堤高<br>(m) | 堤頂長<br>(m) |
|-----|-----------|--------|---------------|-----------|------------|
| (1) | 402300011 | 有坂溜池   | 43.0          | 6.8       | 128.0      |
| (2) | 402300055 | 小園溜池   | 6.0           | 6.7       | 53.0       |
| (3) | 402300070 | カリマタ溜池 | 4.0           | 7.2       | 56.0       |
| (4) | 402300112 | 辻溜池    | 2.0           | 3.7       | 73.0       |
| (5) | 402300140 | 波多江溜池  | 54.0          | 6.1       | 245.0      |
| (6) | 402300169 | 松本溜池   | 100.0         | 8.6       | 80.0       |

令和3年3月 水土里ネット福岡作成

【連絡先】

「この地図は、国土地理院長の承認を得て、同院発行の電子地形図25000を複製したものである。(承認番号 令元情複、第537号)」

糸島市 農林水産課 TEL : 092-332-2088





# 福岡県 農業用ため池 位置図

糸島市 H9

1:10,000



- 防災重点農業用ため池
- その他農業用ため池
- - - 行政界

| NO  | コード番号     | 名称      | 総貯水量<br>(千m3) | 堤高<br>(m) | 堤頂長<br>(m) |
|-----|-----------|---------|---------------|-----------|------------|
| (1) | 402300028 | 芋ノ浦溜池   | 5.0           | 7.5       | 33.0       |
| (2) | 402300035 | 宇土溜池    | 64.0          | 10.8      | 250.0      |
| (3) | 402300083 | 金剛溜池    | 7.0           | 7.7       | 50.0       |
| (4) | 402300100 | 新溜池(高祖) | 2.0           | 6.5       | 46.0       |
| (5) | 402300185 | 山犬尾溜池   | 5.0           | 6.3       | 93.0       |



令和3年3月 水土里ネット福岡作成

【連絡先】

糸島市 農林水産課 TEL : 092-332-2088

「この地図は、国土地理院長の承認を得て、同院発行の電子地形図25000を複製したものである。(承認番号 令元情複、第537号)」



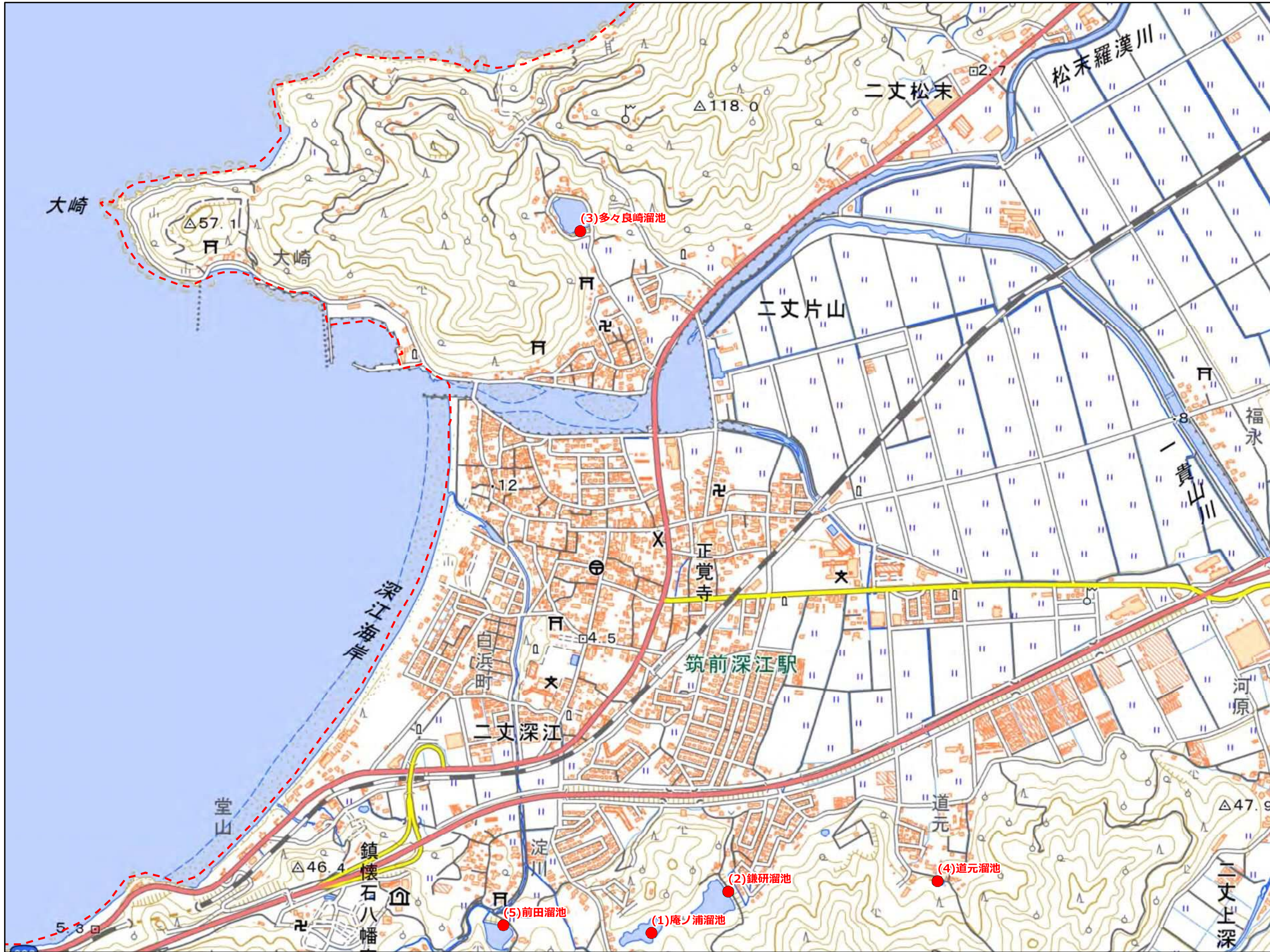


# 福岡県 農業用ため池 位置図



● 防災重点農業用ため池  
● その他農業用ため池  
- - - 行政界

| NO  | コード番号     | 名称     | 総貯水量<br>(千m3) | 堤高<br>(m) | 堤頂長<br>(m) |
|-----|-----------|--------|---------------|-----------|------------|
| (1) | 402300012 | 庵ノ浦溜池  | 10.0          | 7.0       | 50.0       |
| (2) | 402300065 | 鎌研溜池   | 23.0          | 9.5       | 90.0       |
| (3) | 402300109 | 多々良崎溜池 | 14.0          | 6.2       | 67.0       |
| (4) | 402300116 | 道元溜池   | 1.0           | 3.0       | 20.0       |
| (5) | 402300160 | 前田溜池   | 15.0          | 6.3       | 93.0       |

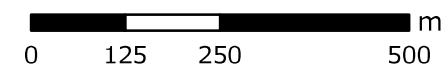


令和3年3月  
水土里ネット福岡作成

「この地図は、国土地理院長の承認を得て、同院発行の電子地形図25000を複製したものである。(承認番号 令元情複、第537号)」

【連絡先】

糸島市 農林水産課 TEL : 092-332-2088



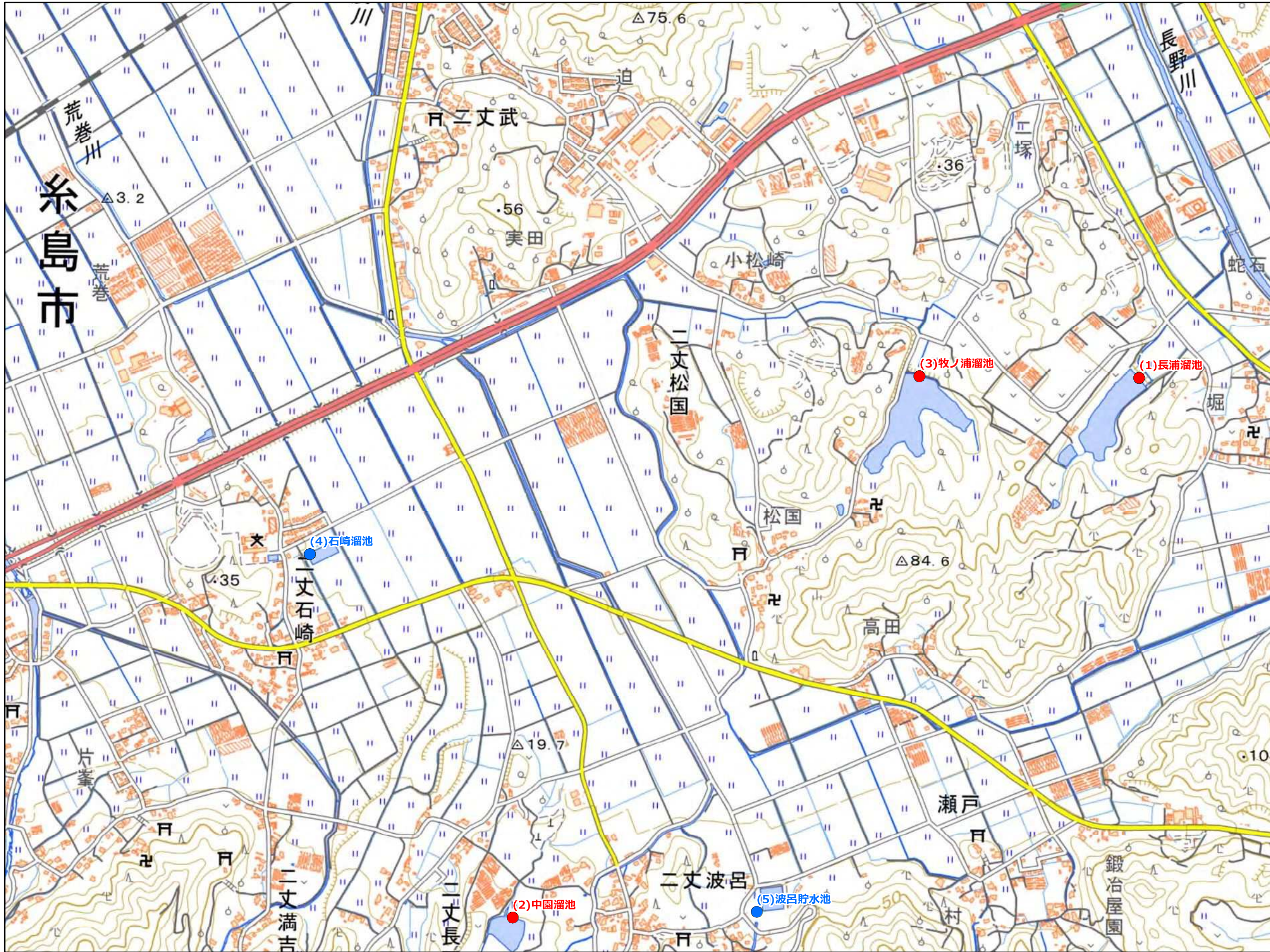


# 福岡県 農業用ため池 位置図



- 防災重点農業用ため池
- その他農業用ため池
- - - 行政界

| NO  | コード番号     | 名称    | 総貯水量<br>(千m <sup>3</sup> ) | 堤高<br>(m) | 堤頂長<br>(m) |
|-----|-----------|-------|----------------------------|-----------|------------|
| (1) | 402300122 | 長浦溜池  | 24.0                       | 6.6       | 68.0       |
| (2) | 402300123 | 中園溜池  | 8.0                        | 5.7       | 108.0      |
| (3) | 402300162 | 牧ノ浦溜池 | 56.0                       | 6.8       | 105.0      |
| (4) | 402300020 | 石崎溜池  | 13.0                       | 1.5       | 35.0       |
| (5) | 402300144 | 波呂貯水池 | 13.0                       | 3.0       | 200.0      |



令和3年3月 水土里ネット福岡作成

【連絡先】

「この地図は、国土地理院長の承認を得て、同院発行の電子地形図25000を複製したものである。（承認番号 令元情複、第537号）」





# 福岡県 農業用ため池 位置図



- 防災重点農業用ため池
- その他農業用ため池
- - - 行政界



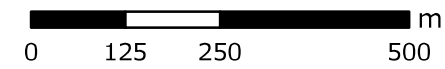
| NO  | コード番号     | 名称    | 総貯水量<br>(千m3) | 堤高<br>(m) | 堤頂長<br>(m) |
|-----|-----------|-------|---------------|-----------|------------|
| (1) | 402300001 | 雷山大溜池 | 1150.0        | 20.5      | 240.0      |
| (2) | 402300113 | 辻の田溜池 | 15.0          | 6.5       | 38.0       |
| (3) | 402300128 | 夏目溜池  | 4.0           | 4.0       | 20.0       |
| (4) | 402300141 | 初田溜池  | 15.0          | 7.0       | 50.0       |
| (5) | 402300172 | 三坂溜池  | 100.0         | 8.6       | 51.0       |
| (6) | 402300072 | 雉琴溜池  | 1.0           | 2.6       | 65.0       |
| (7) | 402300114 | 鶴ヶ坂溜池 | 5.0           | 5.0       | 30.0       |

令和3年3月 水土里ネット福岡作成

「この地図は、国土地理院長の承認を得て、同院発行の電子地形図25000を複製したものである。(承認番号 令元情複、第537号)」

【連絡先】

糸島市 農林水産課 TEL : 092-332-2088





# 福岡県 農業用ため池 位置図



- 防災重点農業用ため池
- その他農業用ため池
- - - 行政界



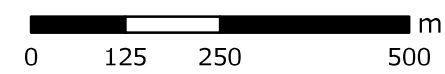
| NO   | コード番号     | 名称      | 総貯水量<br>(千m3) | 堤高<br>(m) | 堤頂長<br>(m) |
|------|-----------|---------|---------------|-----------|------------|
| (1)  | 40230009  | 新溜池(山北) | 24.0          | 5.8       | 196.0      |
| (2)  | 40230021  | 井田溜池    | 99.0          | 14.4      | 93.0       |
| (3)  | 40230034  | 薄田溜池    | 200.0         | 10.7      | 140.0      |
| (4)  | 40230044  | 大石ヶ坂溜池  | 4.0           | 8.5       | 67.0       |
| (5)  | 40230058  | 尾花屋敷溜池  | 3.0           | 8.0       | 73.0       |
| (6)  | 40230060  | 開坂溜池    | 7.0           | 5.8       | 39.0       |
| (7)  | 402300101 | 整理溜池    | 26.0          | 6.6       | 206.0      |
| (8)  | 402300103 | 高上上溜池   | 3.0           | 4.5       | 58.0       |
| (9)  | 402300104 | 高上下溜池   | 5.0           | 4.5       | 89.0       |
| (10) | 402300129 | 七俵溜池    | 10.0          | 6.5       | 60.0       |
| (11) | 402300179 | 牟田溜池    | 120.0         | 8.5       | 203.5      |
| (12) | 402300187 | 山北溜池    | 6.0           | 5.5       | 65.0       |
| (13) | 402300006 | 赤崎溜池    | 6.0           | 7.5       | 80.0       |
| (14) | 402300014 | 池溜池     | 16.0          | 7.0       | 70.0       |

令和3年3月 水土里ネット福岡作成

「この地図は、国土地理院長の承認を得て、同院発行の電子地形図25000を複製したものである。(承認番号 令元情複、第537号)」

【連絡先】

糸島市 農林水産課 TEL: 092-332-2088





# 福岡県 農業用ため池 位置図



- 防災重点農業用ため池
- その他農業用ため池
- - - 行政界

| NO  | コード番号     | 名称      | 総貯水量<br>(千m <sup>3</sup> ) | 堤高<br>(m) | 堤頂長<br>(m) |
|-----|-----------|---------|----------------------------|-----------|------------|
| (1) | 402300099 | 新溜池(末永) | 20.0                       | 7.3       | 234.0      |
| (2) | 402300102 | 千丈溜池    | 4.0                        | 5.2       | 45.0       |



令和3年3月 水土里ネット福岡作成

【連絡先】

「この地図は、国土地理院長の承認を得て、同院発行の電子地形図25000を複製したものである。（承認番号 令元情複、第537号）」





# 福岡県 農業用ため池 位置図

糸島市 J3

1:10,000



- 防災重点農業用ため池
- その他農業用ため池
- - - 行政界

| NO  | コード番号     | 名称   | 総貯水量<br>(千m3) | 堤高<br>(m) | 堤頂長<br>(m) |
|-----|-----------|------|---------------|-----------|------------|
| (1) | 402300110 | 立花溜池 | 20.0          | 9.0       | 80.0       |



令和3年3月 水土里ネット福岡作成

【連絡先】

糸島市 農林水産課 TEL : 092-332-2088

「この地図は、国土地理院長の承認を得て、同院発行の電子地形図25000を複製したものである。(承認番号 令元情復、第537号)」





# 福岡県 農業用ため池 位置図

糸島市 J4

1:10,000



- 防災重点農業用ため池
- その他農業用ため池
- - - 行政界

| NO  | コード番号     | 名称    | 総貯水量<br>(千m <sup>3</sup> ) | 堤高<br>(m) | 堤頂長<br>(m) |
|-----|-----------|-------|----------------------------|-----------|------------|
| (1) | 402300027 | 井ノ口溜池 | 18.0                       | 5.6       | 80.0       |
| (2) | 402300031 | 牛神溜池  | 14.0                       | 10.2      | 100.0      |
| (3) | 402300117 | 鳥巣溜池  | 6.0                        | 5.0       | 20.0       |



令和3年3月 水土里ネット福岡作成

「この地図は、国土地理院長の承認を得て、同院発行の電子地形図25000を複製したものである。(承認番号 令元情復、第537号)」

【連絡先】

糸島市 農林水産課 TEL : 092-332-2088





# 福岡県 農業用ため池 位置図

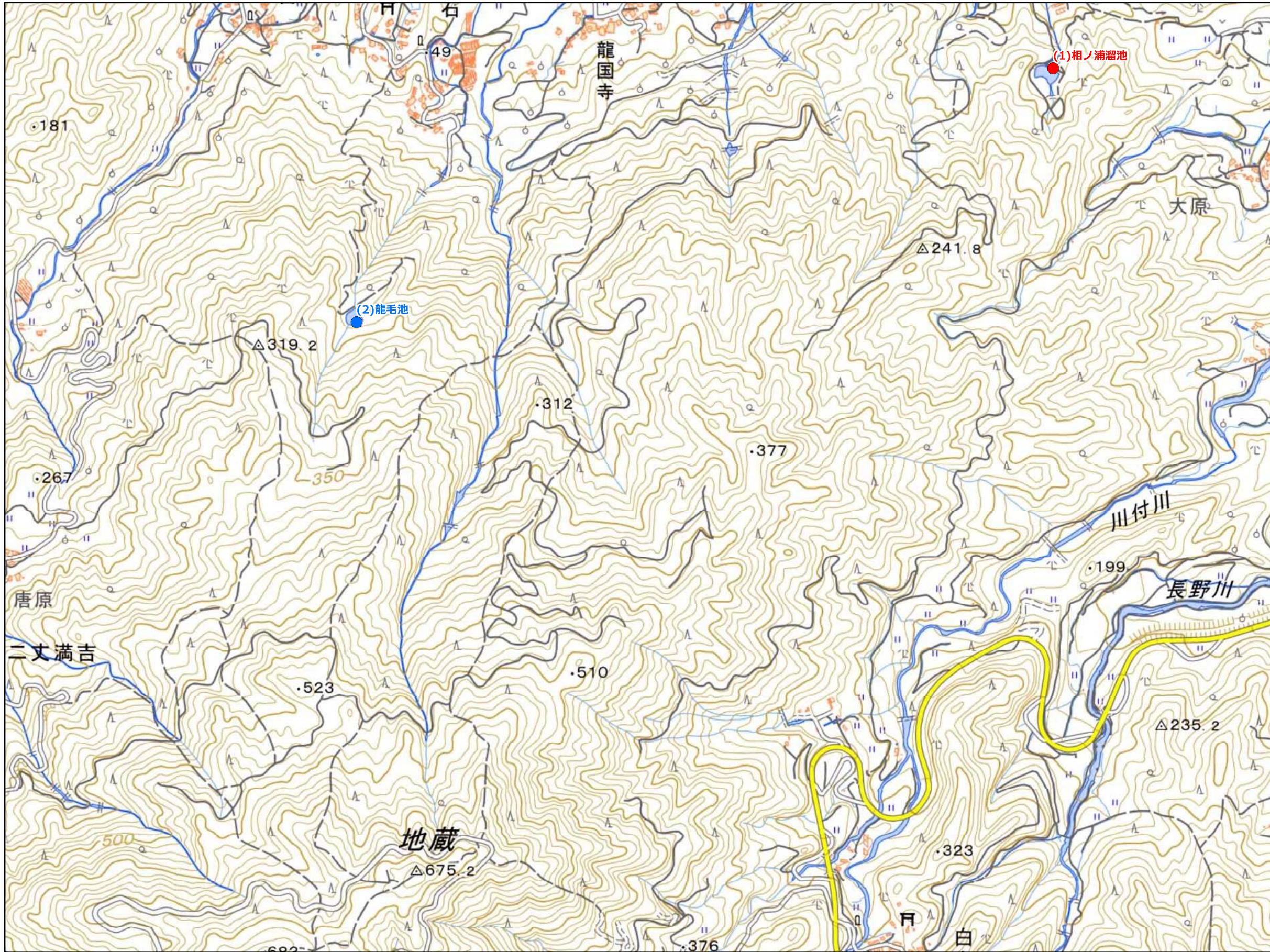
糸島市 J6

1:10,000



- 防災重点農業用ため池
- その他農業用ため池
- - - 行政界

| NO  | コード番号     | 名称    | 総貯水量<br>(千m <sup>3</sup> ) | 堤高<br>(m) | 堤頂長<br>(m) |
|-----|-----------|-------|----------------------------|-----------|------------|
| (1) | 40230002  | 相ノ浦溜池 | 3.0                        | 6.3       | 67.0       |
| (2) | 402300210 | 龍毛池   | 4.0                        | 10.9      | 52.0       |



令和3年3月 水土里ネット福岡作成

【連絡先】

糸島市 農林水産課 TEL : 092-332-2088

「この地図は、国土地理院長の承認を得て、同院発行の電子地形図25000を複製したものである。(承認番号 令元情復、第537号)」





# 福岡県 農業用ため池 位置図

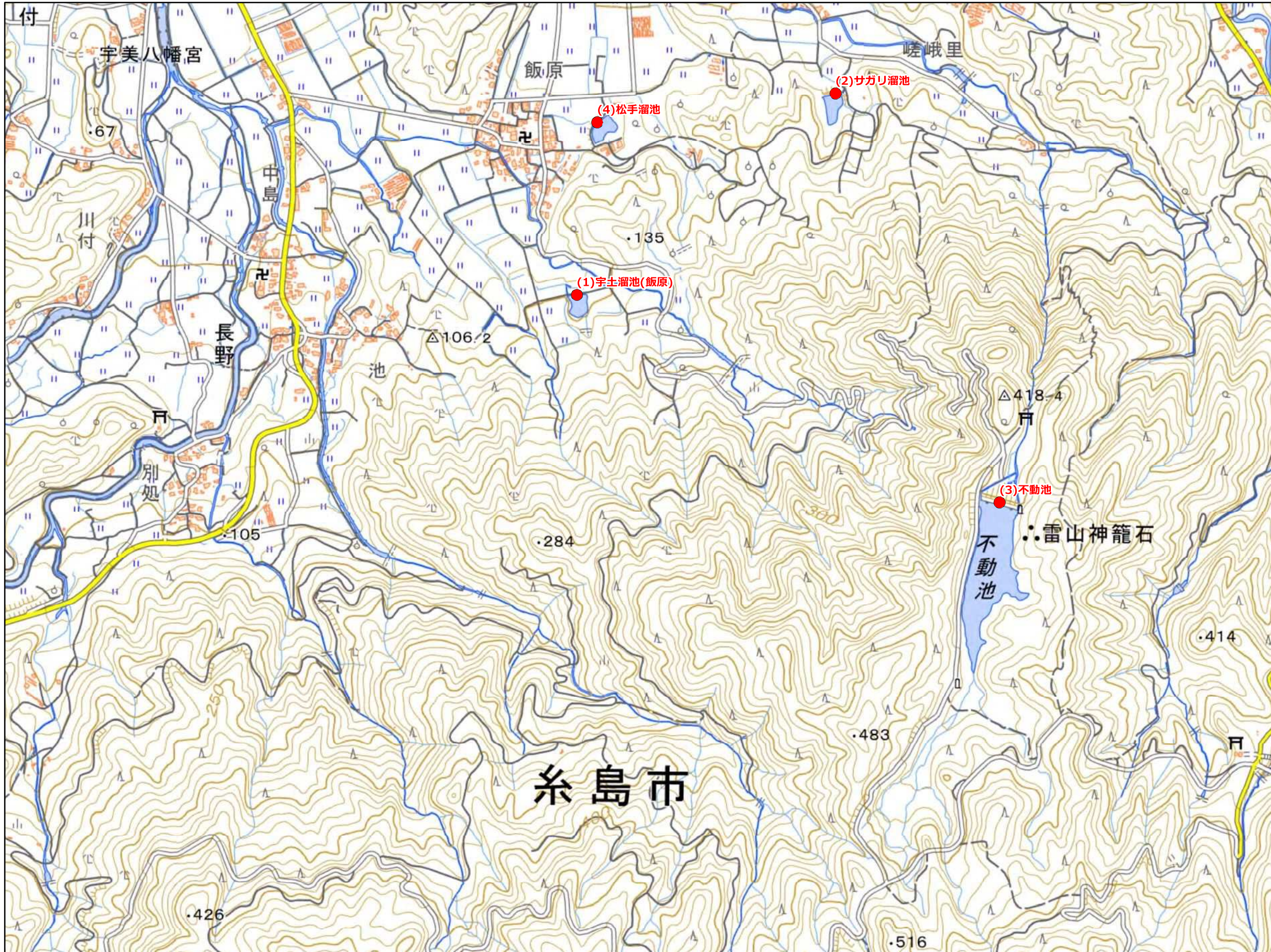
糸島市 J7

1:10,000



● 防災重点農業用ため池  
● その他農業用ため池  
- - - 行政界

| NO  | コード番号     | 名称       | 総貯水量<br>(千m <sup>3</sup> ) | 堤高<br>(m) | 堤頂長<br>(m) |
|-----|-----------|----------|----------------------------|-----------|------------|
| (1) | 402300036 | 宇土溜池(飯原) | 10.0                       | 10.0      | 48.0       |
| (2) | 402300084 | サガリ溜池    | 12.0                       | 10.7      | 63.0       |
| (3) | 402300156 | 不動池      | 230.0                      | 17.0      | 93.0       |
| (4) | 402300166 | 松手溜池     | 10.0                       | 7.5       | 103.0      |



令和3年3月  
水土里ネット福岡作成

【連絡先】

糸島市 農林水産課 TEL : 092-332-2088

「この地図は、国土地理院長の承認を得て、同院発行の電子地形図25000を複製したものである。(承認番号 令元情複、第537号)」





# 福岡県 農業用ため池 位置図

糸島市 K3

1:10,000



- 防災重点農業用ため池
- その他農業用ため池
- - - 行政界

| NO  | コード番号     | 名称    | 総貯水量<br>(千m <sup>3</sup> ) | 堤高<br>(m) | 堤頂長<br>(m) |
|-----|-----------|-------|----------------------------|-----------|------------|
| (1) | 402300203 | 牧ノ内溜池 | 5.0                        | 5.0       | 60.0       |



令和3年3月 水土里ネット福岡作成

【連絡先】

「この地図は、国土地理院長の承認を得て、同院発行の電子地形図25000を複製したものである。（承認番号 令元情復、第537号）」

糸島市 農林水産課 TEL : 092-332-2088

