

福岡県 農業用ため池位置図 INDEX

40342
篠栗町

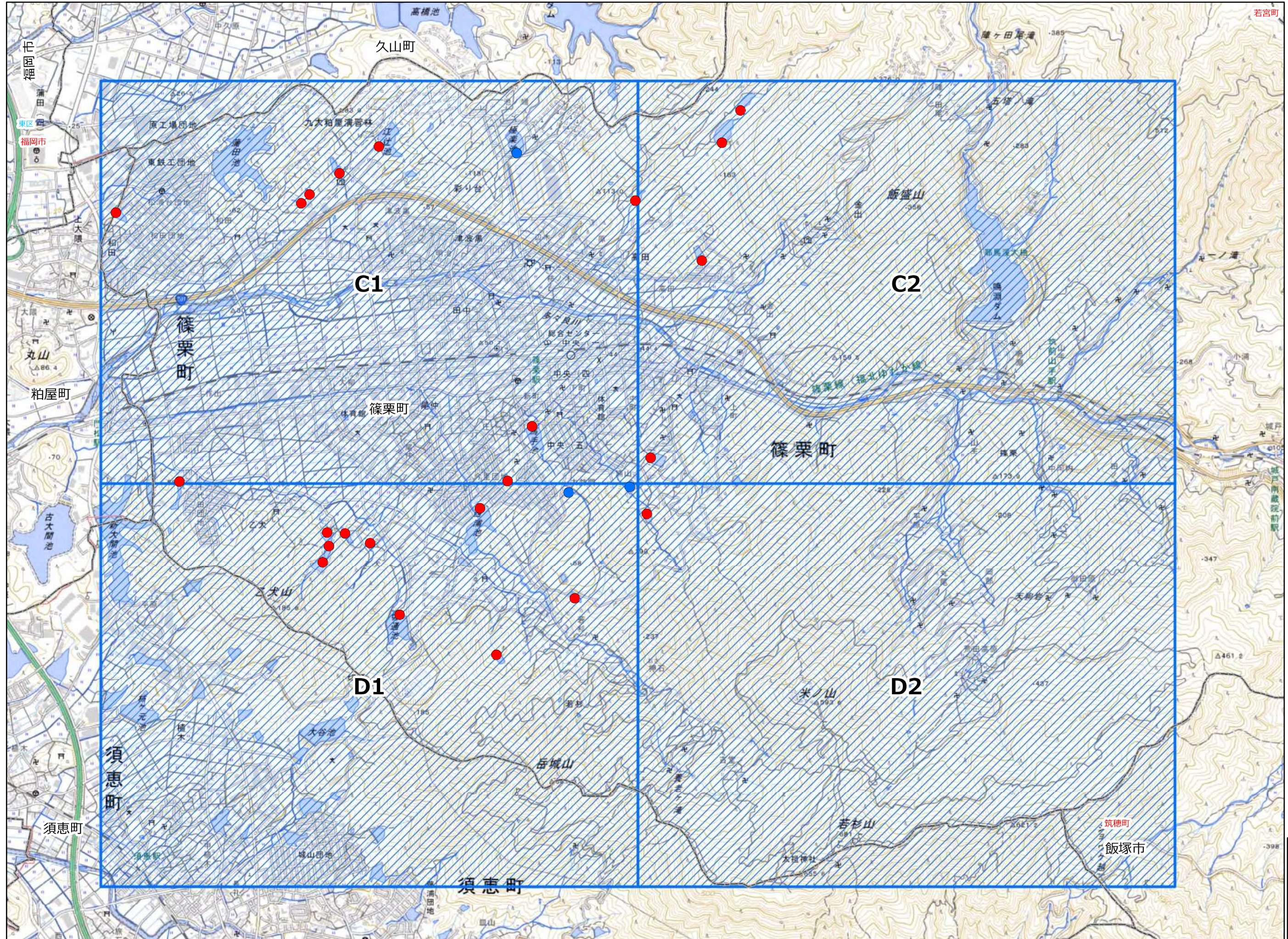


図 郭 数	4
農業用ため池数	26
防災重点農業用	23
その他農業用	3

「この地図は、国土地理院長の承認を得て、同院発行の電子地形図25000を複製したものである。(承認番号 令元情複、第537号)」

福岡県 農業用ため池 位置図

篠栗町 C1

1:10,000



- 防災重点農業用ため池
- その他農業用ため池
- - - 行政界



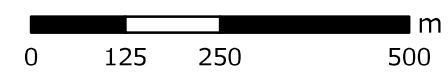
NO	コード番号	名称	総貯水量 (千m3)	堤高 (m)	堤頂長 (m)
(1)	403420003	馬手池	60.0	5.9	78.1
(2)	403420006	江辻池	20.0	8.9	96.2
(3)	403420010	鬼ヶ浦池	1.0	4.1	33.1
(4)	403420011	枯木池	3.0	5.5	45.0
(5)	403420018	立石池	3.0	6.0	40.0
(6)	403420025	東浦池	10.0	5.0	72.0
(7)	403420028	笹池	9.0	4.0	40.0
(8)	403490002	井山池	17.0	6.0	31.5
(9)	403490008	谷蟹池	12.0	4.0	50.0
(10)	403420013	極楽池	49.0	7.3	106.3

令和3年3月 水土里ネット福岡作成

「この地図は、国土地理院長の承認を得て、同院発行の電子地形図25000を複製したものである。(承認番号 令元情復、第537号)」

【連絡先】

篠栗町 都市整備課 TEL: 092-947-1218



福岡県 農業用ため池 位置図

篠栗町 C2

1:10,000



- 防災重点農業用ため池
- その他農業用ため池
- - - 行政界

NO	コード番号	名称	総貯水量 (千m3)	堤高 (m)	堤頂長 (m)
(1)	403420007	大久保池	60.0	4.0	30.0
(2)	403420008	大倉上池	22.0	9.9	71.1
(3)	403420009	大倉下池	20.0	10.3	103.0
(4)	403420023	長尾池	20.0	6.0	71.3



令和3年3月 水土里ネット福岡作成

【連絡先】

篠栗町 都市整備課 TEL: 092-947-1218

「この地図は、国土地理院長の承認を得て、同院発行の電子地形図25000を複製したものである。(承認番号 令元情複、第537号)」



福岡県 農業用ため池 位置図

篠栗町 D1

1:10,000

● 防災重点農業用ため池
● その他農業用ため池
--- 行政界



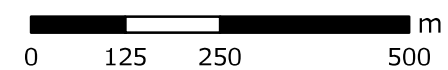
NO	コード番号	名称	総貯水量 (千m3)	堤高 (m)	堤頂長 (m)
(1)	403420001	石ヒシキ池	4.0	8.6	44.9
(2)	403420002	今里池	10.0	6.0	30.0
(3)	403420012	切通池	25.0	12.8	98.7
(4)	403420014	小林池	8.0	4.8	44.6
(5)	403420015	小林前池	3.0	3.0	30.0
(6)	403420019	旅石谷上池	10.1	6.4	52.0
(7)	403420020	旅石谷新池	15.0	9.4	88.1
(8)	403420021	旅石谷中池	6.5	5.0	30.0
(9)	403420024	西浦池	35.0	10.4	73.5
(10)	403420022	研河原池	2.0	2.5	14.0
(11)	403420026	浦田池	7.0	4.0	50.0

令和3年3月 水土里ネット福岡作成

「この地図は、国土地理院長の承認を得て、同院発行の電子地形図25000を複製したものである。（承認番号 令元情複、第537号）」

【連絡先】

篠栗町 都市整備課 TEL: 092-947-1218



福岡県 農業用ため池 位置図

篠栗町 D2

1:10,000



● 防災重点農業用ため池
● その他農業用ため池
--- 行政界

NO	コード番号	名称	総貯水量 (千m ³)	堤高 (m)	堤頂長 (m)
(1)	403420016	勝負谷池	6.0	4.0	47.0



令和3年3月 水土里ネット福岡作成

【連絡先】

篠栗町 都市整備課 TEL: 092-947-1218

「この地図は、国土地理院長の承認を得て、同院発行の電子地形図25000を複製したものである。(承認番号 令元情複、第537号)」

