

# 福岡県 農業用ため池位置図 INDEX

40348  
久山町

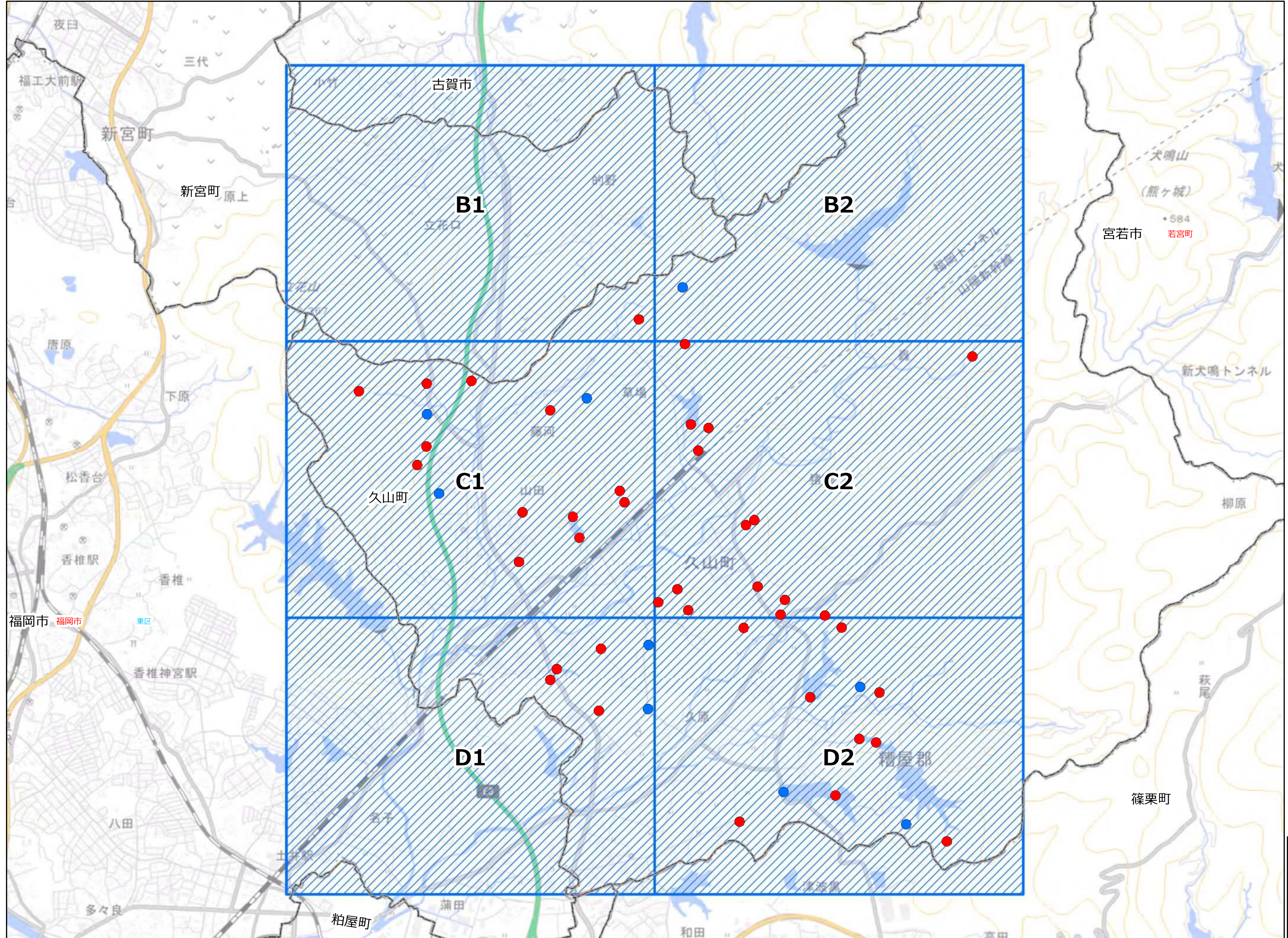


図 郭 数	6
農業用ため池数	49
防災重点農業用	40
その他農業用	9

「この地図は、国土地理院長の承認を得て、同院発行の電子地形図25000を複製したものである。(承認番号 令元情複、第537号)」



# 福岡県 農業用ため池 位置図

久山町 B1

1:10,000



<span style="color: red;">●</span>	防災重点農業用ため池
<span style="color: blue;">●</span>	その他農業用ため池
- - -	行政界

NO	コード番号	名称	総貯水量 (千m <sup>3</sup> )	堤高 (m)	堤頂長 (m)
(1)	403480010	池ノ浦池	17.2	6.5	60.0



令和3年3月 水土里ネット福岡作成

「この地図は、国土地理院長の承認を得て、同院発行の電子地形図25000を複製したものである。(承認番号 令元情複、第537号)」

【連絡先】

久山町 産業振興課 TEL: 092-976-1111





# 福岡県 農業用ため池 位置図

久山町 B2

1:10,000



<span style="color: red;">●</span>	防災重点農業用ため池
<span style="color: blue;">●</span>	その他農業用ため池
- - -	行政界

NO	コード番号	名称	総貯水量 (千m <sup>3</sup> )	堤高 (m)	堤頂長 (m)
(1)	403480018	小河内池	2.0	9.0	43.0



令和3年3月  
水土里ネット福岡作成

【連絡先】

久山町 産業振興課 TEL: 092-976-1111

「この地図は、国土地理院長の承認を得て、同院発行の電子地形図25000を複製したものである。(承認番号 令元情復、第537号)」





# 福岡県 農業用ため池 位置図

久山町 C1

1:10,000

● 防災重点農業用ため池  
● その他農業用ため池  
--- 行政界



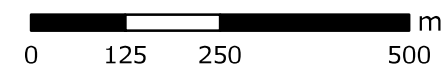
NO	コード番号	名称	総貯水量 (千m3)	堤高 (m)	堤頂長 (m)
(1)	403480011	石黒池	4.0	5.0	46.0
(2)	403480014	内ノ木池(上)	1.2	5.0	65.0
(3)	403480015	内ノ木池(下)	30.0	10.0	80.0
(4)	403480017	大谷池	15.0	4.0	62.0
(5)	403480023	小浦池	7.0	7.0	40.0
(6)	403480034	藤六池	3.5	6.0	70.0
(7)	403480038	登り尾池	3.0	6.0	40.0
(8)	403480039	藤河池	3.0	5.0	50.0
(9)	403480040	不動寺池(上)	3.0	5.0	57.0
(10)	403480041	不動寺池(下)	13.0	5.0	50.0
(11)	403480044	宮田池	1.0	5.0	40.0
(12)	403480047	芳野堤池	0.6	3.0	64.0
(13)	403480003	油田池	0.8	4.0	40.0
(14)	403480006	荒河原池	1.0	3.0	32.0
(15)	403480050	山の谷池	2.0	4.0	67.0

令和3年3月 水土里ネット福岡作成

「この地図は、国土地理院長の承認を得て、同院発行の電子地形図25000を複製したものである。(承認番号 令元情複、第537号)」

【連絡先】

久山町 産業振興課 TEL: 092-976-1111





# 福岡県 農業用ため池 位置図

久山町 C2

1:10,000

● 防災重点農業用ため池  
● その他農業用ため池  
--- 行政界



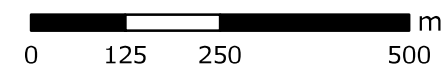
NO	コード番号	名称	総貯水量 (千m3)	堤高 (m)	堤頂長 (m)
(1)	403480004	天野池(上)	3.6	4.0	40.0
(2)	403480005	天野池(下)	12.1	8.0	50.0
(3)	403480007	荒谷池	1.0	3.5	35.0
(4)	403480009	池田池	34.9	8.0	100.0
(5)	403480019	草場池	133.3	10.0	100.0
(6)	403480022	供日田池	2.0	5.0	30.0
(7)	403480026	正ヶ浦池(下)	20.0	5.0	100.0
(8)	403480027	高浦池	9.0	6.5	50.0
(9)	403480029	水願池	1.0	3.0	25.0
(10)	403480035	轟池	3.0	10.0	60.0
(11)	403480036	中ノ浦池	2.0	4.5	50.0
(12)	403480042	松浦池	45.0	8.0	216.0
(13)	403480048	寺仙池	0.2	2.5	15.0
(14)	403480049	白谷池	0.2	0.7	10.0

令和3年3月 水土里ネット福岡作成

「この地図は、国土地理院長の承認を得て、同院発行の電子地形図25000を複製したものである。(承認番号 令元情複、第537号)」

【連絡先】

久山町 産業振興課 TEL: 092-976-1111



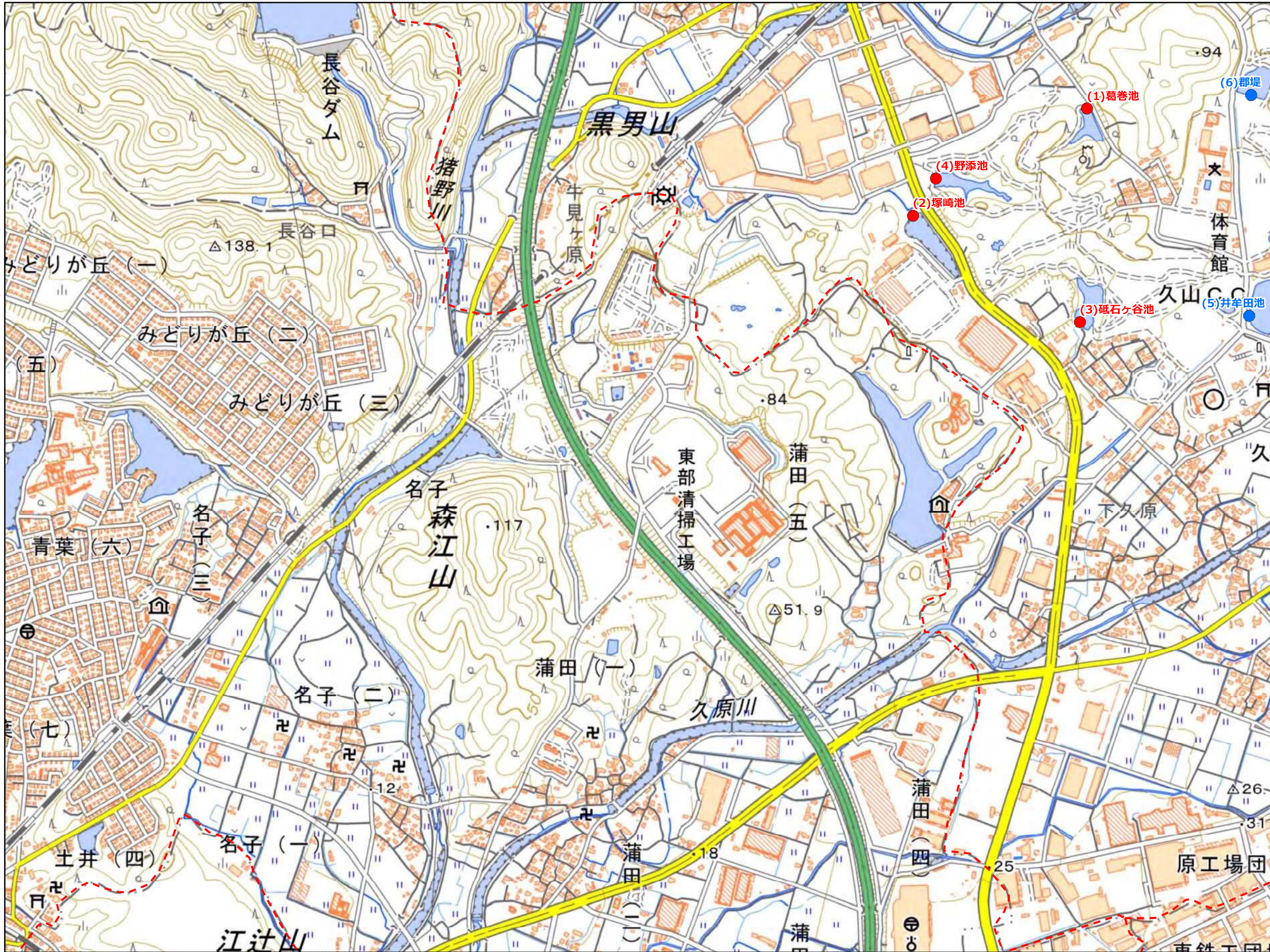


# 福岡県 農業用ため池 位置図

久山町 D1

1:10,000

● 防災重点農業用ため池  
● その他農業用ため池  
--- 行政界



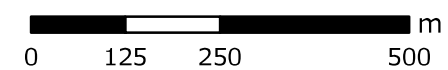
NO	コード番号	名称	総貯水量 (千m3)	堤高 (m)	堤頂長 (m)
(1)	403480020	葛巻池	3.0	4.0	35.0
(2)	403480031	塚崎池	17.9	7.0	41.0
(3)	403480033	砥石ヶ谷池	22.0	5.0	34.0
(4)	403480037	野添池	22.0	7.0	40.0
(5)	403480012	井牟田池	38.0	7.0	167.5
(6)	403480021	郡堤	25.0	4.0	72.0

令和3年3月 水土里ネット福岡作成

「この地図は、国土地理院長の承認を得て、同院発行の電子地形図25000を複製したものである。(承認番号 令元情複、第537号)」

【連絡先】

久山町 産業振興課 TEL: 092-976-1111





# 福岡県 農業用ため池 位置図

久山町 D2

1:10,000



● 防災重点農業用ため池  
● その他農業用ため池  
- - - 行政界



NO	コード番号	名称	総貯水量 (千m3)	堤高 (m)	堤頂長 (m)
(1)	403480001	穴口池(上)	28.8	7.0	67.0
(2)	403480002	穴口池(下)	14.7	6.1	65.0
(3)	403480008	池上池	190.8	8.7	154.0
(4)	403480013	岩倉池	4.0	7.0	50.0
(5)	403480024	サカサマゴウ	10.0	5.0	22.0
(6)	403480025	正ヶ浦池(上)	6.0	8.0	60.0
(7)	403480028	新堤	32.0	9.0	108.0
(8)	403480043	松本池	31.0	4.0	120.0
(9)	403480045	向田池	39.0	5.0	189.0
(10)	403480030	高橋池	120.0	7.0	147.0
(11)	403480051	芳野池	3.0	4.0	50.0
(12)	403480052	大浦池	3.0	8.0	21.0

令和3年3月 水土里ネット福岡作成

「この地図は、国土地理院長の承認を得て、同院発行の電子地形図25000を複製したものである。(承認番号 令元情複、第537号)」

【連絡先】

久山町 産業振興課 TEL:092-976-1111

