

図 郭 数	8
農業用ため池数	91
防災重点農業用	65
その他農業用	26

「この地図は、国土地理院長の承認を得て、同院発行の電子地形図25000を複製したものである。(承認番号 令元情複、第537号)」

福岡県 農業用ため池 位置図

岡垣町 A1

1:10,000



● 防災重点農業用ため池
● その他農業用ため池
- - - 行政界

NO	コード番号	名称	総貯水量 (千m3)	堤高 (m)	堤頂長 (m)
(1)	403830001	原野池	7.9	5.8	141.0
(2)	403830035	大谷池	7.5	6.5	50.0
(3)	403830066	堀地池	3.2	4.6	101.5
(4)	403830067	土谷(下)池	1.3	3.7	45.0
(5)	403830068	山ノ田池	1.3	3.3	72.0
(6)	403830100	後口池	4.3	8.0	87.0
(7)	403830110	土谷(上)池	0.3	4.5	35.5
(8)	403830070	大灘池	1.4	6.8	85.0



令和3年3月 水土里ネット福岡作成

「この地図は、国土地理院長の承認を得て、同院発行の電子地形図25000を複製したものである。(承認番号 令元情復、第537号)」

【連絡先】

岡垣町 産業振興課 TEL: 093-282-1211



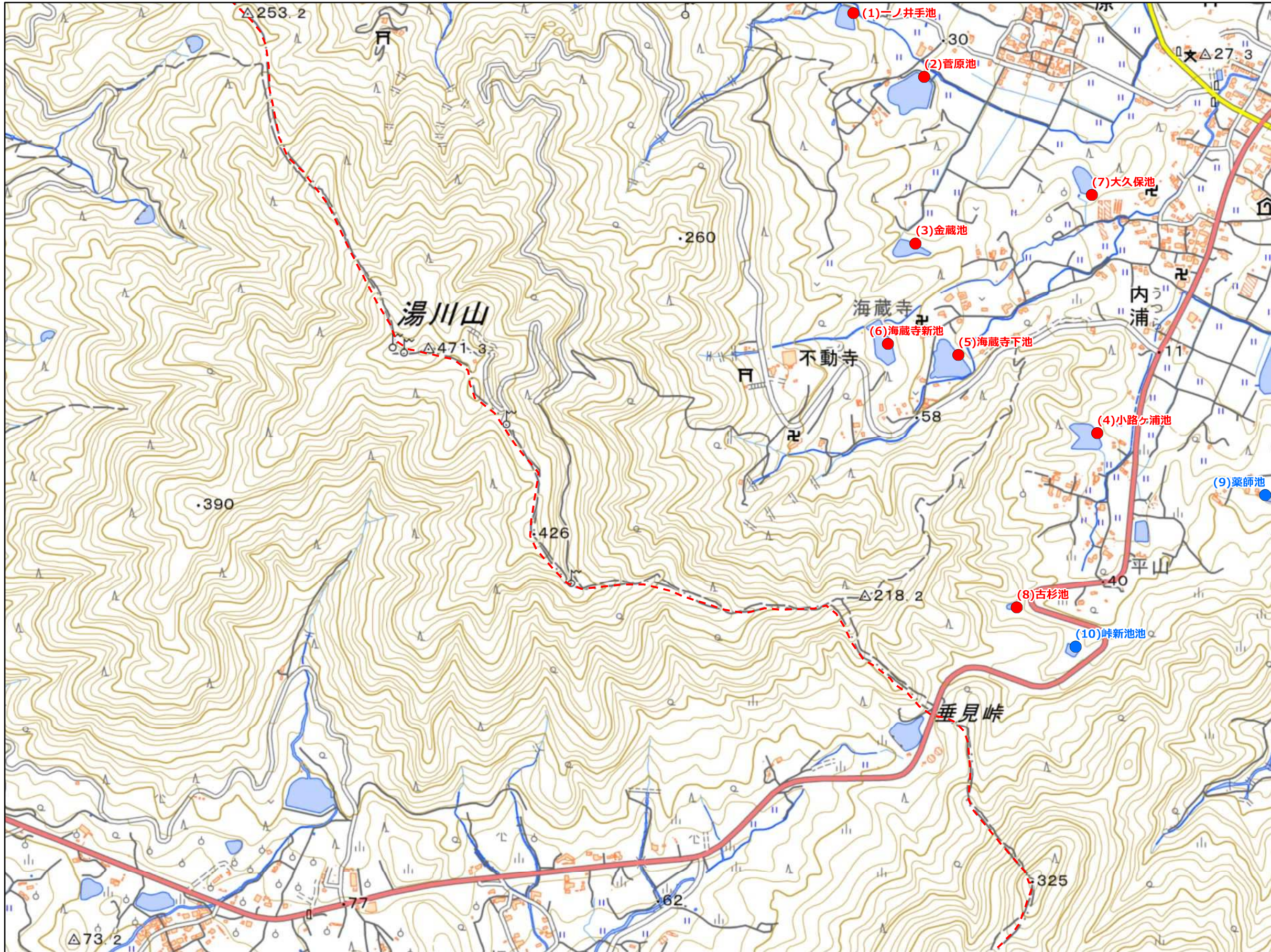
福岡県 農業用ため池 位置図

岡垣町 B1

1:10,000

N

- 防災重点農業用ため池
- その他農業用ため池
- - - 行政界



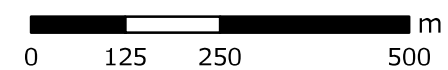
NO	コード番号	名称	総貯水量 (千m3)	堤高 (m)	堤頂長 (m)
(1)	403830002	一ノ井手池	5.2	5.0	111.0
(2)	403830003	菅原池	32.5	7.5	170.0
(3)	403830004	金蔵池	11.0	7.4	86.3
(4)	403830005	小路ヶ浦池	15.2	9.5	84.3
(5)	403830063	海蔵寺下池	20.0	8.5	130.0
(6)	403830064	海蔵寺新池	17.5	9.2	141.5
(7)	403830065	大久保池	3.0	7.0	68.0
(8)	403830091	古杉池	0.6	10.0	35.0
(9)	403830089	薬師池	1.0	3.0	52.0
(10)	403830092	峠新池池	1.0	10.0	50.0

令和3年3月 水土里ネット福岡作成

「この地図は、国土地理院長の承認を得て、同院発行の電子地形図25000を複製したものである。(承認番号 令元情復、第537号)」

【連絡先】

岡垣町 産業振興課 TEL: 093-282-1211



福岡県 農業用ため池 位置図

岡垣町 B2

1:10,000



- 防災重点農業用ため池
- その他農業用ため池
- - - 行政界



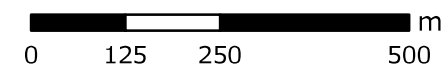
NO	コード番号	名称	総貯水量 (千m3)	堤高 (m)	堤頂長 (m)
(1)	403830006	清崎(下)池	23.3	6.2	48.7
(2)	403830007	清崎池	32.1	10.0	144.9
(3)	403830008	森(下)池	9.7	6.5	66.0
(4)	403830009	門田池	309.0	11.6	176.0
(5)	403830012	狭間池	24.0	6.6	55.0
(6)	403830056	山下池	6.5	5.3	138.5
(7)	403830057	東坂池	3.1	5.0	97.0
(8)	403830058	重城池	25.0	6.9	69.0
(9)	403830059	天神池	5.0	5.0	67.0
(10)	403830060	森(中)池	2.6	5.0	45.0
(11)	403830061	森(上)池	2.0	5.1	59.0
(12)	403830062	新松原池	14.0	6.4	229.0

令和3年3月 水土里ネット福岡作成

「この地図は、国土地理院長の承認を得て、同院発行の電子地形図25000を複製したものである。(承認番号 令元情復、第537号)」

【連絡先】

岡垣町 産業振興課 TEL: 093-282-1211



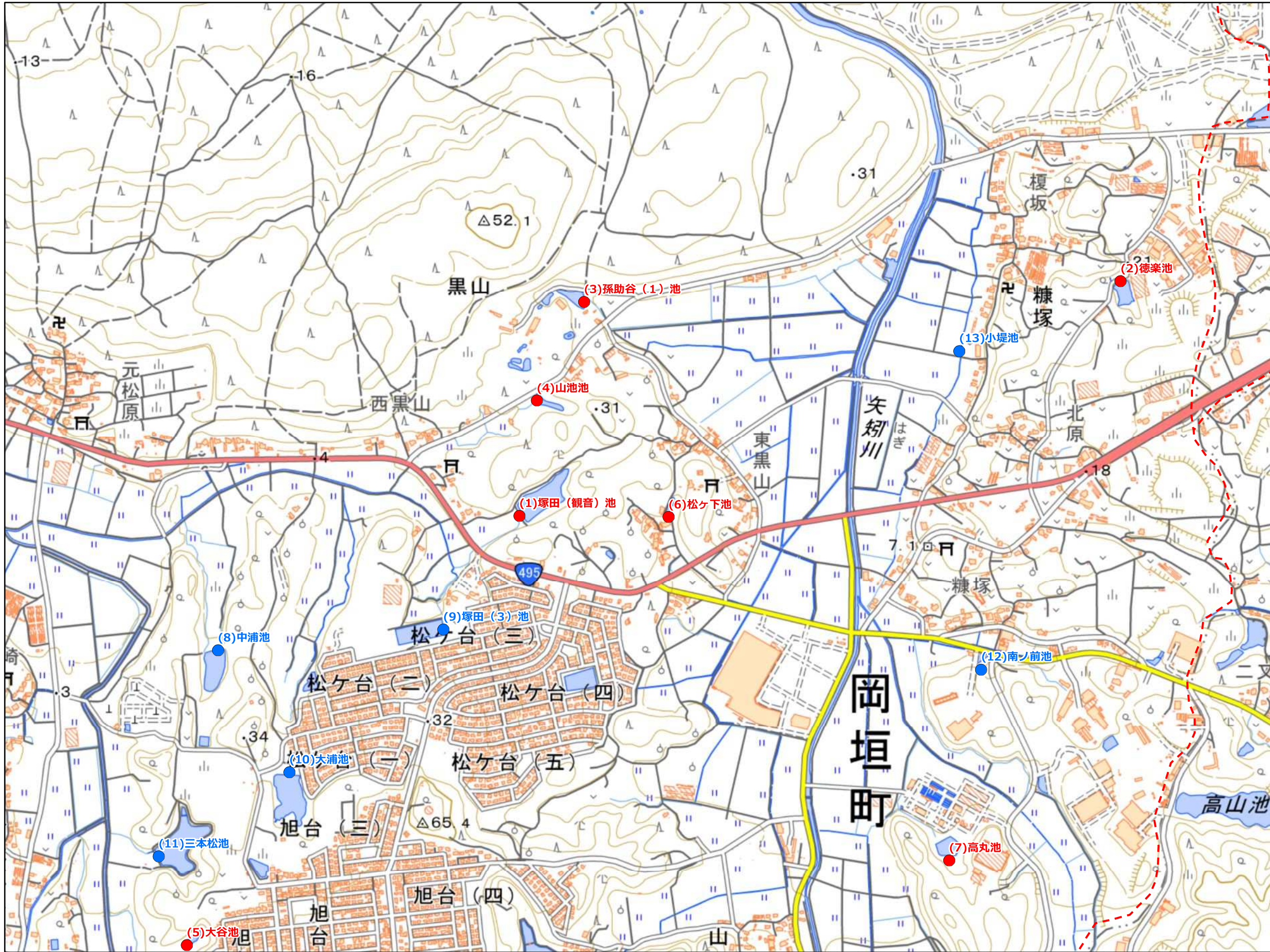
福岡県 農業用ため池 位置図

岡垣町 B3

1:10,000



- 防災重点農業用ため池
- その他農業用ため池
- - - 行政界



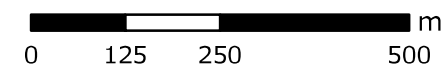
NO	コード番号	名称	総貯水量 (千m3)	堤高 (m)	堤頂長 (m)
(1)	403830019	塚田(観音)池	9.0	4.1	52.0
(2)	403830020	徳楽池	5.8	5.3	43.7
(3)	403830032	孫助谷(1)池	3.0	3.3	40.0
(4)	403830078	山池池	0.7	2.5	25.3
(5)	403830079	大谷池	1.0	3.0	22.0
(6)	403830094	松ヶ下池	0.8	3.7	27.0
(7)	403830097	高丸池	4.8	6.0	80.0
(8)	403830013	中浦池	6.8	4.9	55.4
(9)	403830018	塚田(3)池	16.8	7.0	120.0
(10)	403830033	大浦池	25.0	5.0	90.0
(11)	403830034	三本松池	30.0	7.5	42.0
(12)	403830102	南ノ前池	0.5	2.0	31.0
(13)	403830112	小堤池	0.2	2.0	31.0

令和3年3月 水土里ネット福岡作成

【連絡先】

岡垣町 産業振興課 TEL: 093-282-1211

「この地図は、国土地理院長の承認を得て、同院発行の電子地形図25000を複製したものである。(承認番号 令元情複、第537号)」



福岡県 農業用ため池 位置図

岡垣町 C2

1:10,000

N

- 防災重点農業用ため池
- その他農業用ため池
- - - 行政界



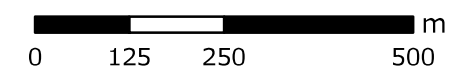
NO	コード番号	名称	総貯水量 (千m3)	堤高 (m)	堤頂長 (m)
(1)	403830010	熊原(下)池	8.5	6.9	62.7
(2)	403830011	小寺池	14.0	7.0	88.0
(3)	403830015	金久曾池	7.0	7.9	70.0
(4)	403830037	長沼池	35.0	8.8	355.0
(5)	403830041	シシ堀池	9.7	5.4	66.0
(6)	403830046	三叉池	24.0	6.3	308.0
(7)	403830049	花木池	4.4	8.0	40.3
(8)	403830050	花木ノ前池	5.1	5.0	67.0
(9)	403830051	立田(1)池	5.8	5.9	42.9
(10)	403830098	地久池	1.5	4.0	30.0
(11)	403830104	鍋倉(1)池	0.8	1.5	11.0
(12)	403830105	関前池	0.8	2.5	25.0
(13)	403830045	大膳塚池	4.0	6.3	38.0
(14)	403830047	浦谷池	7.7	3.6	60.4
(15)	403830048	龍ヶ口(下)池	0.8	4.0	62.0
(16)	403830054	大山口池	4.9	6.1	54.3
(17)	403830055	猿田池	3.0	6.0	51.0
(18)	403830103	鍋倉(2)池	0.1	0.1	20.0
(19)	403830106	龍ヶ口(中)池	0.8	3.0	31.0
(20)	403830107	長尾(上)池	0.6	3.0	80.0
(21)	403830108	長尾(下)池	0.7	4.0	70.0
(22)	403830109	熊原(上)池	0.6	7.3	54.5

令和3年3月 水土里ネット福岡作成

【この地図は、国土地理院長の承認を得て、同院発行の電子地形図25000を複製したものである。(承認番号 令元情複、第537号)】

【連絡先】

岡垣町 産業振興課 TEL: 093-282-1211



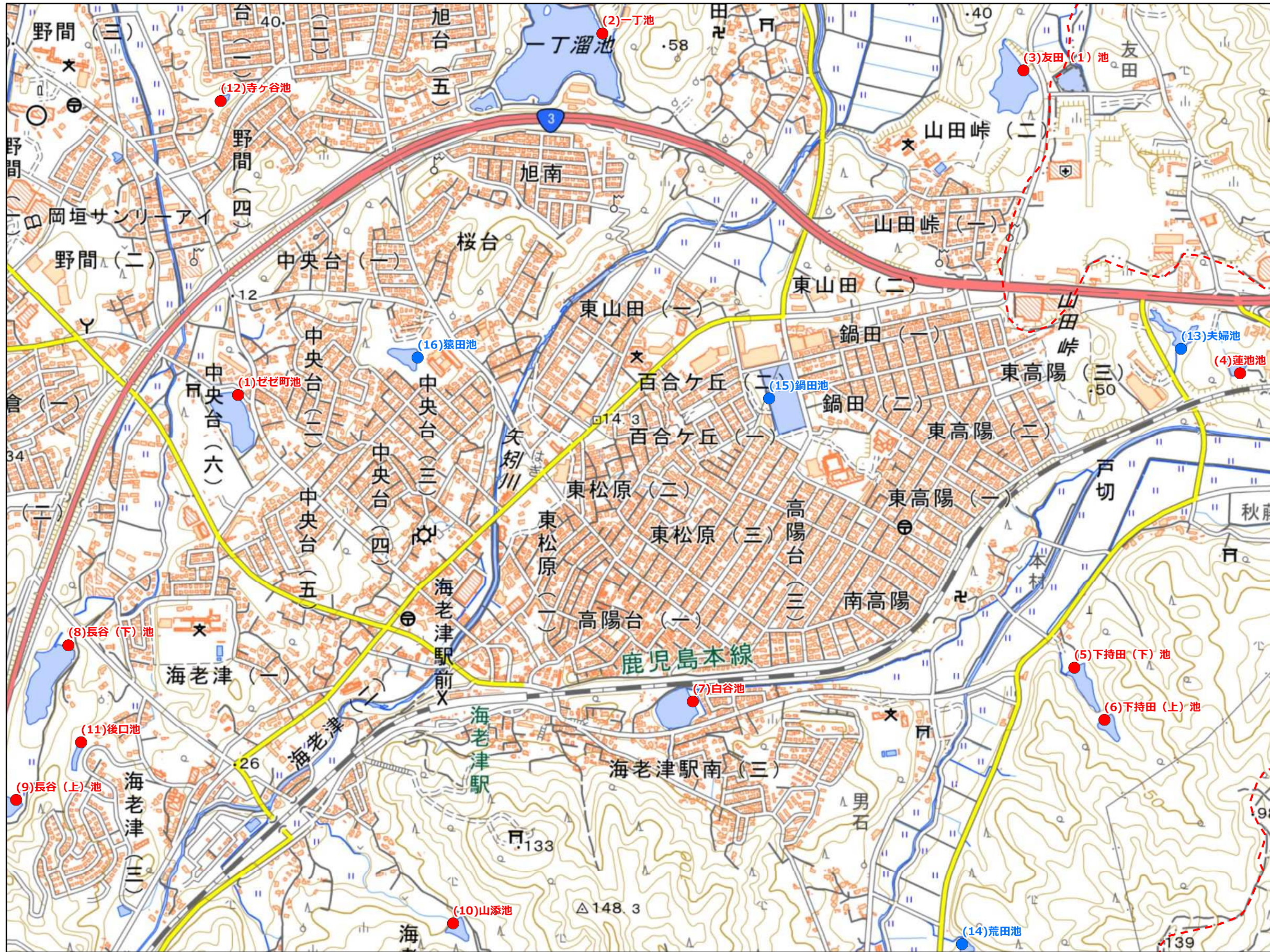
福岡県 農業用ため池 位置図

岡垣町 C3

1:10,000



- 防災重点農業用ため池
- その他農業用ため池
- - - 行政界



NO	コード番号	名称	総貯水量 (千m3)	堤高 (m)	堤頂長 (m)
(1)	403830014	ゼゼ町池	23.0	6.7	108.0
(2)	403830017	一丁池	105.6	10.9	58.0
(3)	403830021	友田(1)池	27.0	6.8	145.0
(4)	403830024	蓮池池	1.6	3.4	63.0
(5)	403830025	下持田(下)池	9.0	6.0	66.0
(6)	403830026	下持田(上)池	5.0	5.5	48.0
(7)	403830030	白谷池	13.0	6.6	116.0
(8)	403830038	長谷(下)池	52.7	10.0	68.0
(9)	403830039	長谷(上)池	3.0	4.7	63.0
(10)	403830073	山添池	4.9	6.6	72.8
(11)	403830099	後口池	1.0	5.0	34.8
(12)	403830111	寺ヶ谷池	0.8	3.8	23.0
(13)	403830022	夫婦池	7.5	5.9	50.0
(14)	403830027	荒田池	1.0	5.0	45.8
(15)	403830029	鍋田池	60.0	7.5	71.0
(16)	403830074	猿田池	2.0	2.0	24.0

令和3年3月 水土里ネット福岡作成

「この地図は、国土地理院長の承認を得て、同院発行の電子地形図25000を複製したものである。(承認番号 令元情複、第537号)」

【連絡先】

岡垣町 産業振興課 TEL: 093-282-1211



福岡県 農業用ため池 位置図

岡垣町 D2

1:10,000



- 防災重点農業用ため池
- その他農業用ため池
- - - 行政界



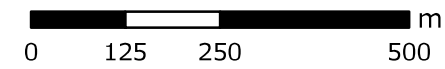
NO	コード番号	名称	総貯水量 (千m3)	堤高 (m)	堤頂長 (m)
(1)	403830016	山ノ口(下)池	5.0	8.0	57.5
(2)	403830043	山神池	20.5	6.5	140.0
(3)	403830052	葉ノ内池	4.0	7.5	61.0
(4)	403830053	山ノ口(上)池	3.0	5.9	38.2
(5)	403830042	泉水池(貴念様堤)	1.3	2.8	45.0
(6)	403830101	土取池	0.3	2.3	17.4

令和3年3月 水土里ネット福岡作成

「この地図は、国土地理院長の承認を得て、同院発行の電子地形図25000を複製したものである。(承認番号 令元情複、第537号)」

【連絡先】

岡垣町 産業振興課 TEL: 093-282-1211



福岡県 農業用ため池 位置図

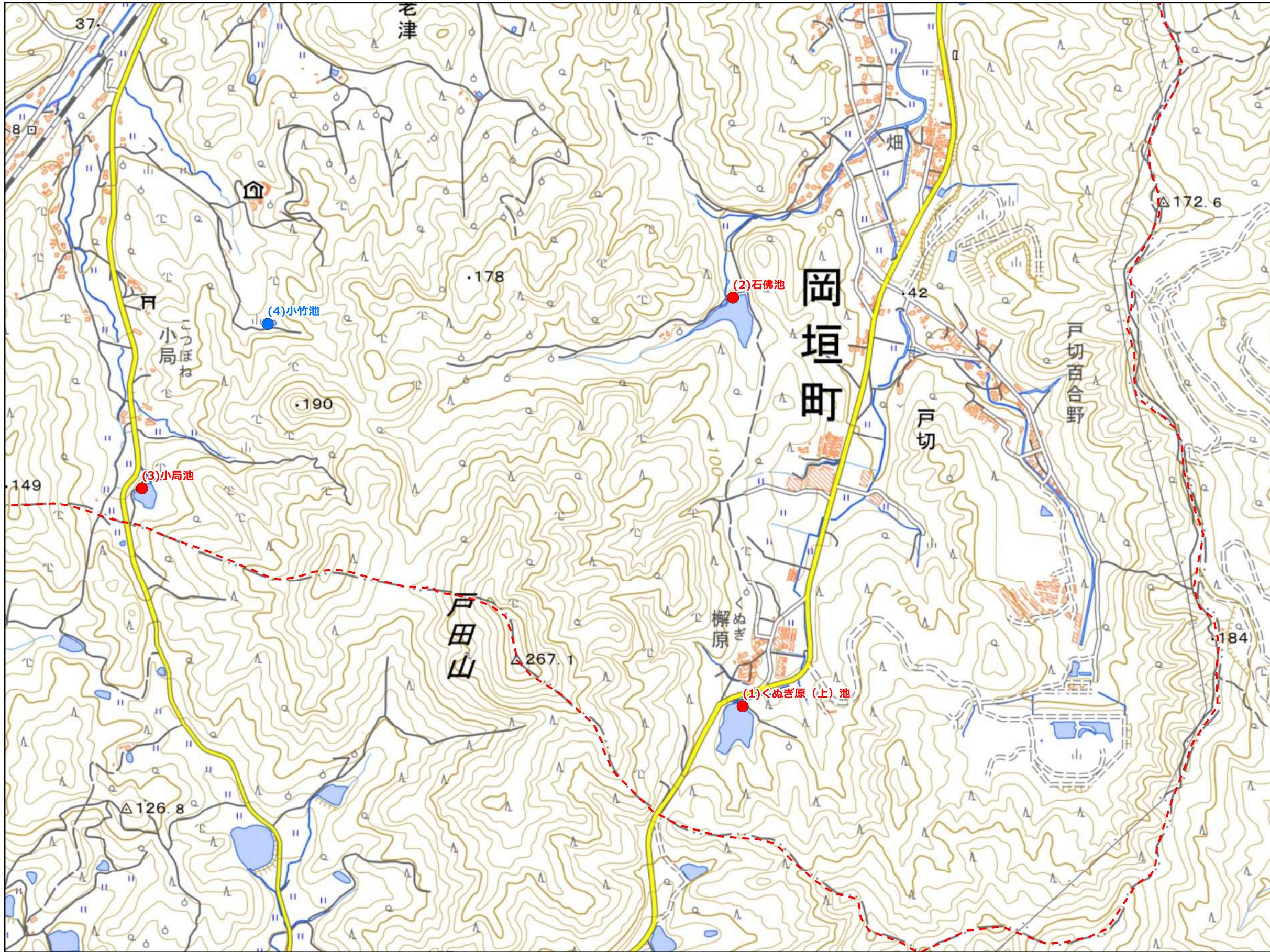
岡垣町 D3

1:10,000



- 防災重点農業用ため池
- その他農業用ため池
- - - 行政界

NO	コード番号	名称	総貯水量 (千m ³)	堤高 (m)	堤頂長 (m)
(1)	403830023	くぬぎ原(上)池	22.0	9.6	74.0
(2)	403830031	石佛池	24.0	8.9	51.2
(3)	403830040	小局池	4.0	7.3	76.0
(4)	403830076	小竹池	0.5	3.0	38.0



令和3年3月 水土里ネット福岡作成

【連絡先】

「この地図は、国土地理院長の承認を得て、同院発行の電子地形図25000を複製したものである。(承認番号 令元情復、第537号)」

岡垣町 産業振興課 TEL: 093-282-1211

