

福岡県 農業用ため池位置図 INDEX

40401
小竹町

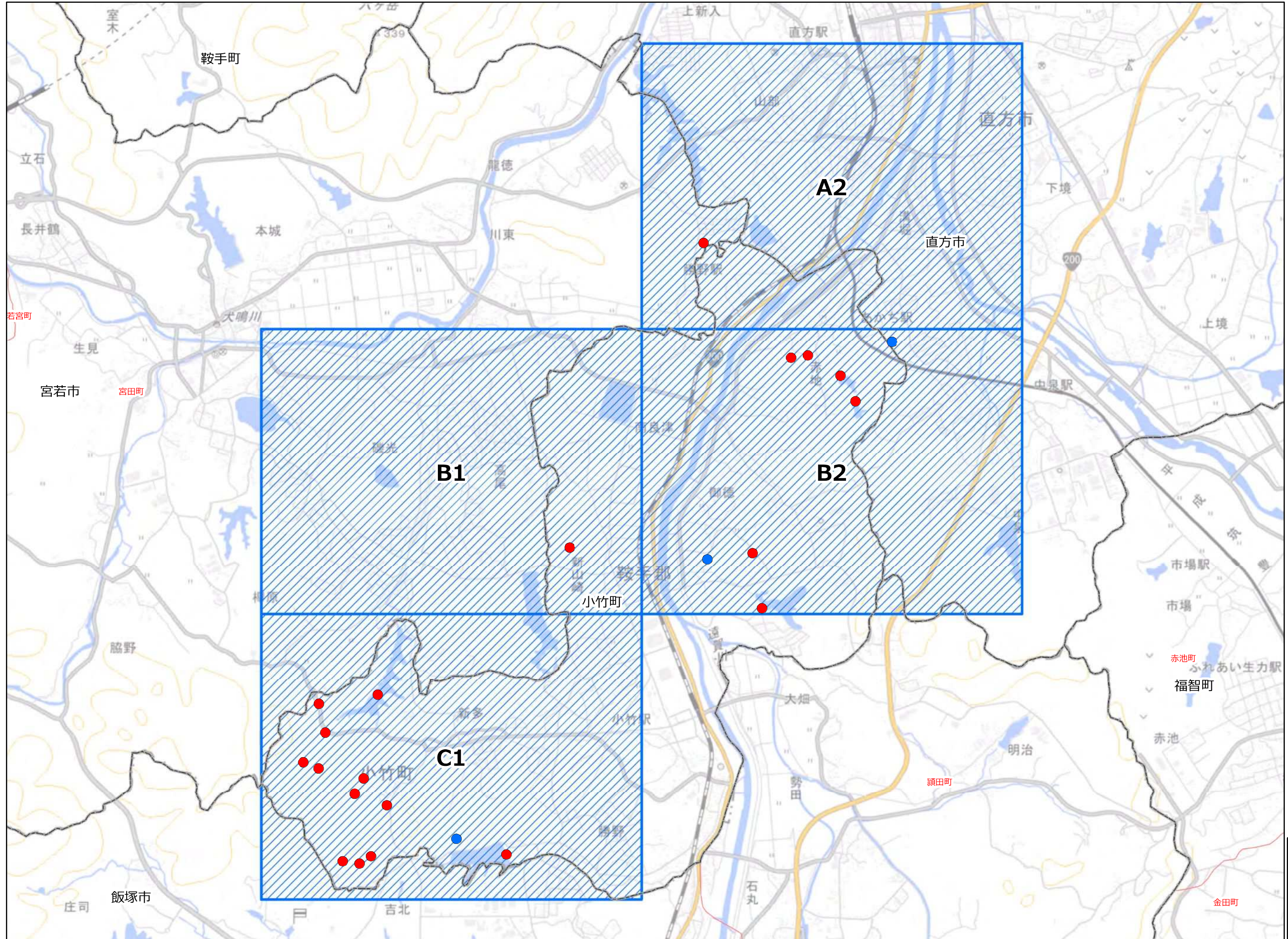


図 郭 数	4
農業用ため池数	23
防災重点農業用	20
その他農業用	3

「この地図は、国土地理院長の承認を得て、同院発行の電子地形図25000を複製したものである。(承認番号 令元情複、第537号)」

福岡県 農業用ため池 位置図

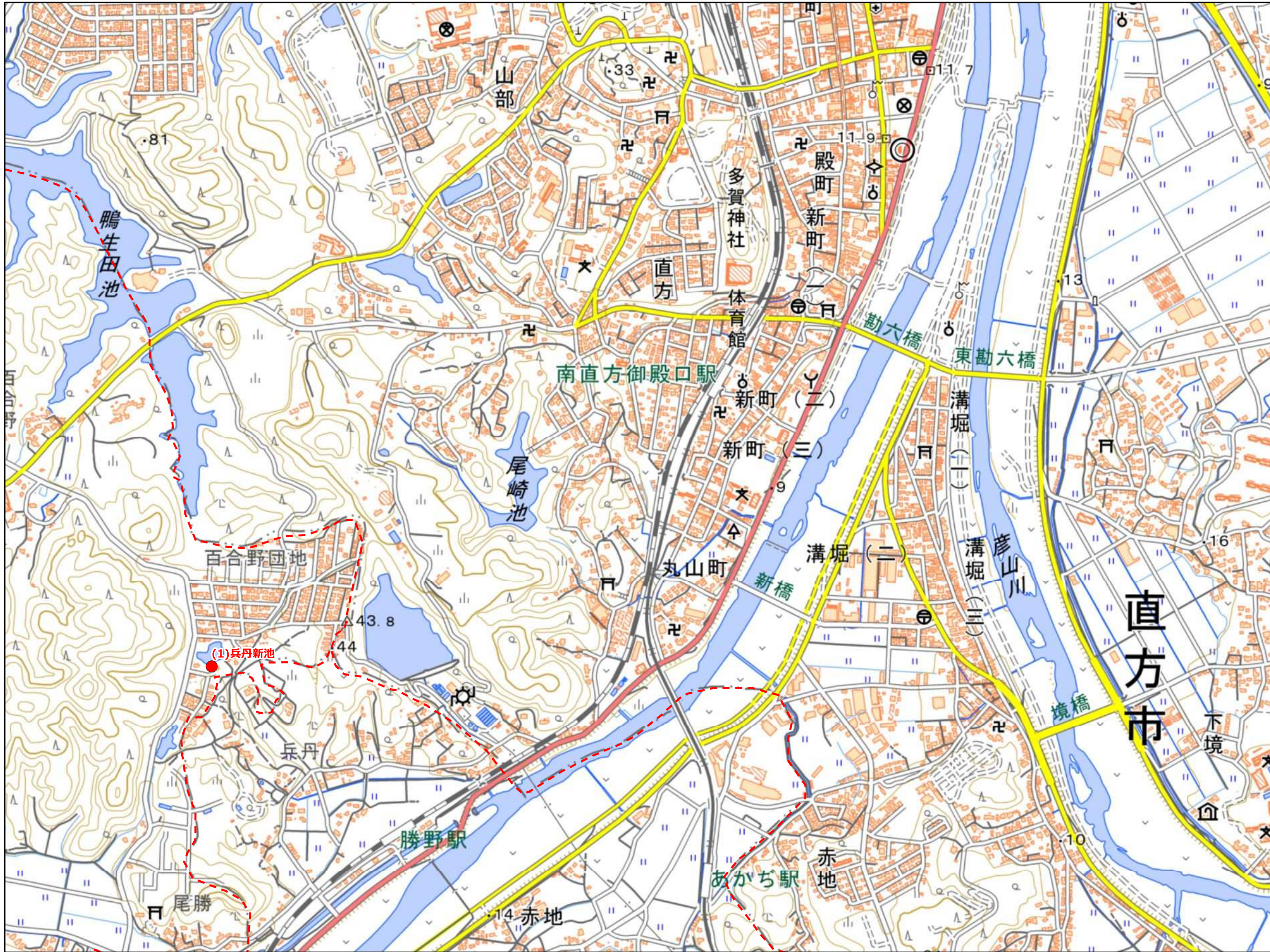
小竹町 A2

1:10,000



●	防災重点農業用ため池
●	その他農業用ため池
- - -	行政界

NO	コード番号	名称	総貯水量 (千m ³)	堤高 (m)	堤頂長 (m)
(1)	404010013	兵丹新池	9.0	6.9	4.0



令和3年3月
水土里ネット福岡作成

「この地図は、国土地理院長の承認を得て、同院発行の電子地形図25000を複製したものである。(承認番号 令元情復、第537号)」

【連絡先】

小竹町 農政環境課 TEL : 09496-2-1167



福岡県 農業用ため池 位置図

小竹町 B1

1:10,000



- 防災重点農業用ため池
- その他農業用ため池
- - - 行政界

NO	コード番号	名称	総貯水量 (千m ³)	堤高 (m)	堤頂長 (m)
(1)	404010008	山崎谷池	8.0	4.9	43.0



令和3年3月 水土里ネット福岡作成

「この地図は、国土地理院長の承認を得て、同院発行の電子地形図25000を複製したものである。（承認番号 令元情複、第537号）」

【連絡先】

小竹町 農政環境課 TEL: 09496-2-1167



福岡県 農業用ため池 位置図

小竹町 B2

1:10,000



- 防災重点農業用ため池
- その他農業用ため池
- - - 行政界



NO	コード番号	名称	総貯水量 (千m3)	堤高 (m)	堤頂長 (m)
(1)	404010009	空木ヶ浦池	22.0	7.5	43.0
(2)	404010010	片白池	50.0	10.0	67.0
(3)	404010011	小谷池	32.0	6.7	42.0
(4)	404010012	柳原池	35.0	9.2	34.0
(5)	404010016	権現堂池	308.0	10.5	75.0
(6)	404010021	大谷池	3.0	2.3	19.0
(7)	404010022	井田尻池	1.1	2.3	17.0
(8)	404010023	古賀山池	1.8	4.2	50.0

令和3年3月 水土里ネット福岡作成

「この地図は、国土地理院長の承認を得て、同院発行の電子地形図25000を複製したものである。(承認番号 令元情複、第537号)」

【連絡先】

小竹町 農政環境課 TEL : 09496-2-1167



福岡県 農業用ため池 位置図

小竹町 C1

1:10,000



● 防災重点農業用ため池
● その他農業用ため池
- - - 行政界



NO	コード番号	名称	総貯水量 (千m3)	堤高 (m)	堤頂長 (m)
(1)	404010001	長尾池	8.0	7.8	61.0
(2)	404010002	小峠池	22.0	8.0	51.0
(3)	404010003	新多新上池	8.3	7.6	32.0
(4)	404010004	新多新下池	16.4	6.5	38.0
(5)	404010005	中山池	9.0	6.6	38.0
(6)	404010006	乱橋池	6.4	8.9	44.0
(7)	404010007	鴨ヶ谷池	27.0	7.6	54.0
(8)	404010014	塩頭池	300.0	7.4	218.0
(9)	404010015	本入池	550.0	15.2	68.0
(10)	404010017	外ヶ谷池	4.5	8.6	40.0
(11)	404010018	仙導寺下池	2.0	8.0	63.0
(12)	404010019	仙導寺上池	4.4	4.6	18.0
(13)	404010024	芦北東溜池	4.0	3.0	30.0

令和3年3月 水土里ネット福岡作成

「この地図は、国土地理院長の承認を得て、同院発行の電子地形図25000を複製したものである。(承認番号 令元情複、第537号)」

【連絡先】

小竹町 農政環境課 TEL: 09496-2-1167

