

福岡県 農業用ため池位置図 INDEX

40402
鞍手町

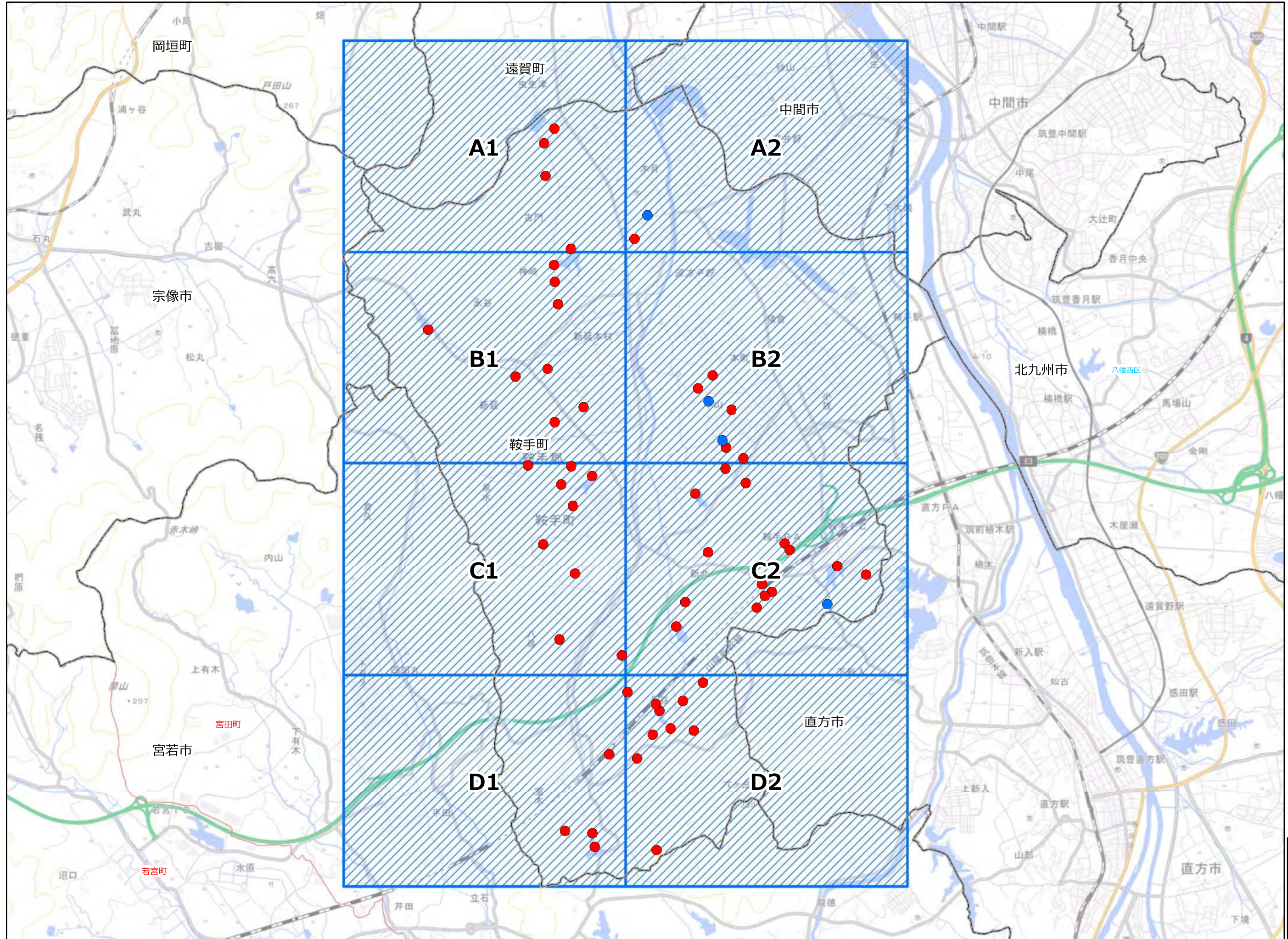


図 郭 数	8
農業用ため池数	59
防災重点農業用	55
その他農業用	4

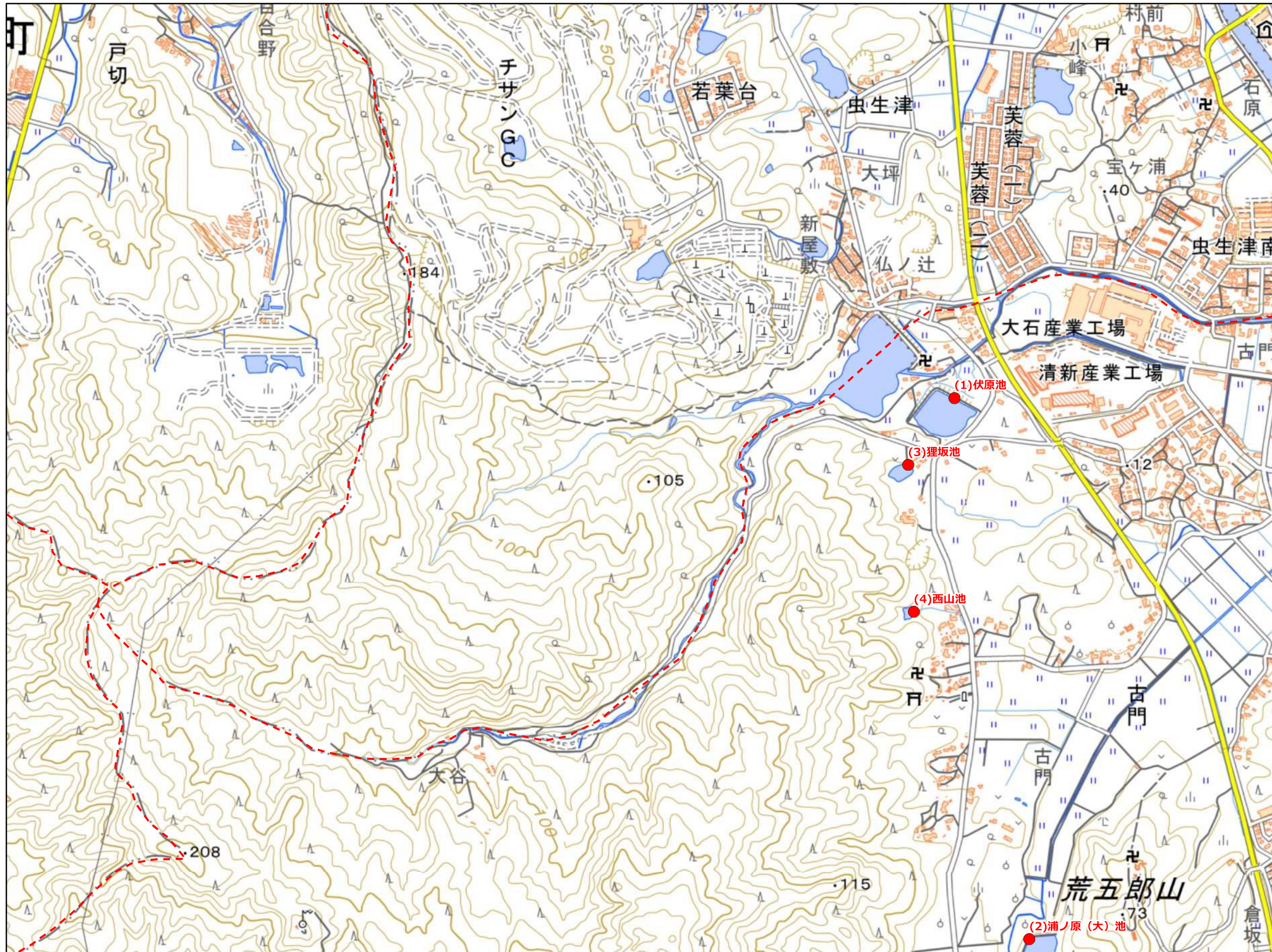
「この地図は、国土地理院長の承認を得て、同院発行の電子地形図25000を複製したものである。(承認番号 令元情複、第537号)」

福岡県 農業用ため池 位置図

鞍手町 A1

1:10,000

● 防災重点農業用ため池
● その他農業用ため池
--- 行政界



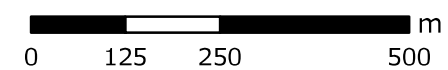
NO	コード番号	名称	総貯水量 (千m3)	堤高 (m)	堤頂長 (m)
(1)	404020007	伏原池	30.0	5.0	232.0
(2)	404020037	浦ノ原(大)池	150.0	8.9	172.0
(3)	404020051	狸坂池	4.0	3.0	80.0
(4)	404020052	西山池	3.0	4.0	31.0

令和3年3月 水土里ネット福岡作成

「この地図は、国土地理院長の承認を得て、同院発行の電子地形図25000を複製したものである。(承認番号 令元情複、第537号)」

【連絡先】

鞍手町 建設課 TEL: 0949-42-2111



福岡県 農業用ため池 位置図

鞍手町 A2

1:10,000



● 防災重点農業用ため池
● その他農業用ため池
- - - 行政界

NO	コード番号	名称	総貯水量 (千m ³)	堤高 (m)	堤頂長 (m)
(1)	404020006	倉坂池	25.0	5.4	35.0
(2)	404020053	松隈池	2.0	2.2	50.0



令和3年3月
水土里ネット福岡作成

【連絡先】

「この地図は、国土地理院長の承認を得て、同院発行の電子地形図25000を複製したものである。(承認番号 令元情複、第537号)」

鞍手町 建設課 TEL: 0949-42-2111



福岡県 農業用ため池 位置図

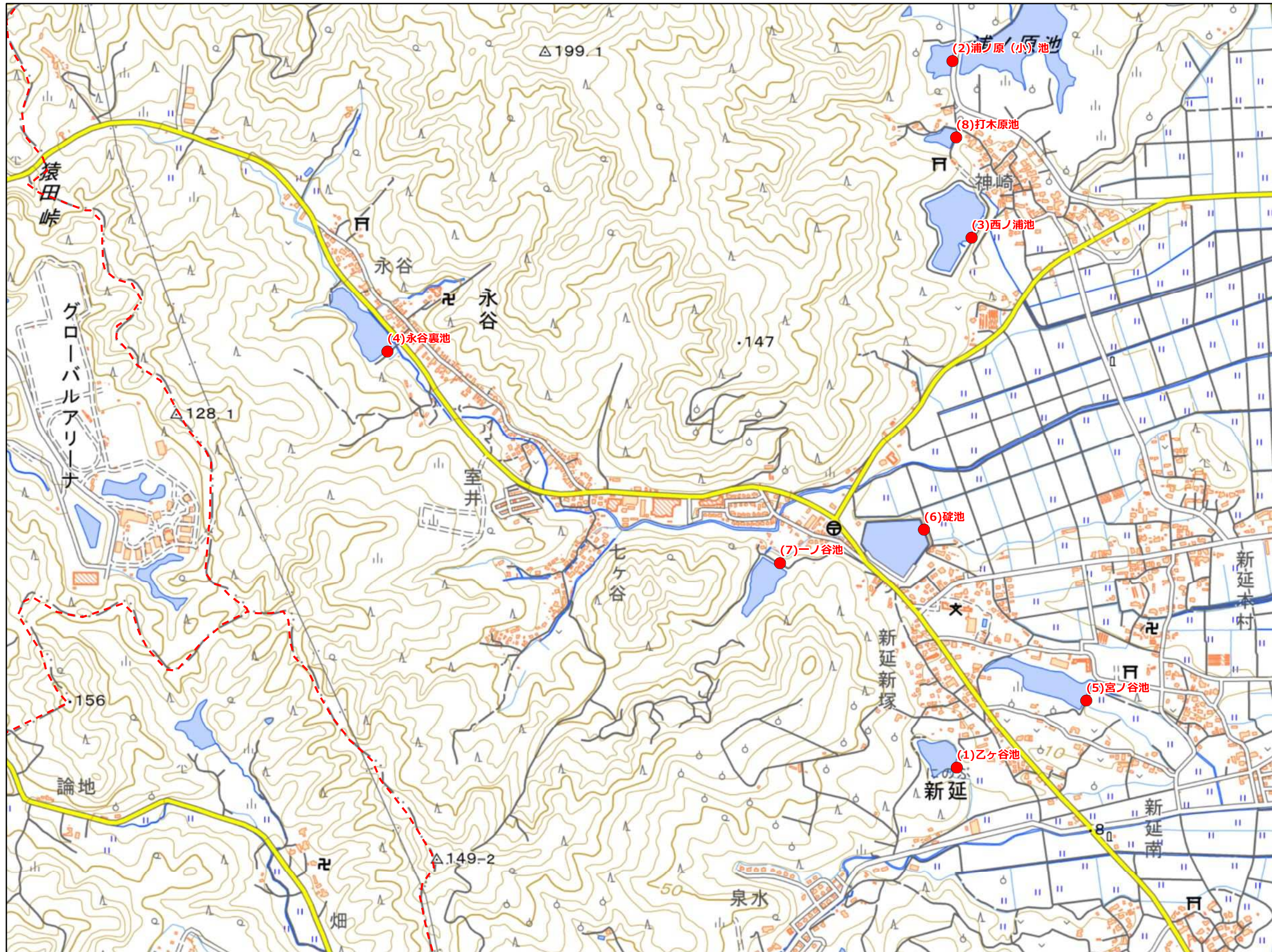
鞍手町 B1

1:10,000



- 防災重点農業用ため池
- その他農業用ため池
- - - 行政界

NO	コード番号	名称	総貯水量 (千m ³)	堤高 (m)	堤頂長 (m)
(1)	404020017	乙ヶ谷池	22.0	10.3	61.0
(2)	404020036	浦ノ原(小)池	6.0	5.0	70.0
(3)	404020038	西ノ浦池	103.0	10.0	240.0
(4)	404020039	永谷裏池	63.0	5.0	68.0
(5)	404020043	宮ノ谷池	49.0	5.5	90.0
(6)	404020044	碓池	81.0	6.5	206.0
(7)	404020045	一ノ谷池	18.0	7.4	80.0
(8)	404020055	打木原池	2.0	4.0	60.0



令和3年3月 水土里ネット福岡作成

【連絡先】

「この地図は、国土地理院長の承認を得て、同院発行の電子地形図25000を複製したものである。(承認番号 令元情複、第537号)」

鞍手町 建設課 TEL : 0949-42-2111



福岡県 農業用ため池 位置図

鞍手町 B2

1:10,000



- 防災重点農業用ため池
- その他農業用ため池
- - - 行政界

NO	コード番号	名称	総貯水量 (千m3)	堤高 (m)	堤頂長 (m)
(1)	404020004	唐ヶ崎下池	11.0	5.5	45.0
(2)	404020008	蘭牟田池	8.0	4.0	50.0
(3)	404020010	井手ノ元池	20.0	5.0	75.0
(4)	404020012	新幸ノ浦池	19.0	3.0	57.0
(5)	404020015	山ヶ崎上池	6.0	4.0	35.0
(6)	404020005	唐ヶ崎上池	12.0	4.5	40.0
(7)	404020009	旧幸ノ浦池	10.0	3.5	50.0



令和3年3月 水土里ネット福岡作成

【連絡先】

鞍手町 建設課 TEL: 0949-42-2111

「この地図は、国土地理院長の承認を得て、同院発行の電子地形図25000を複製したものである。(承認番号 令元情複、第537号)」



福岡県 農業用ため池 位置図

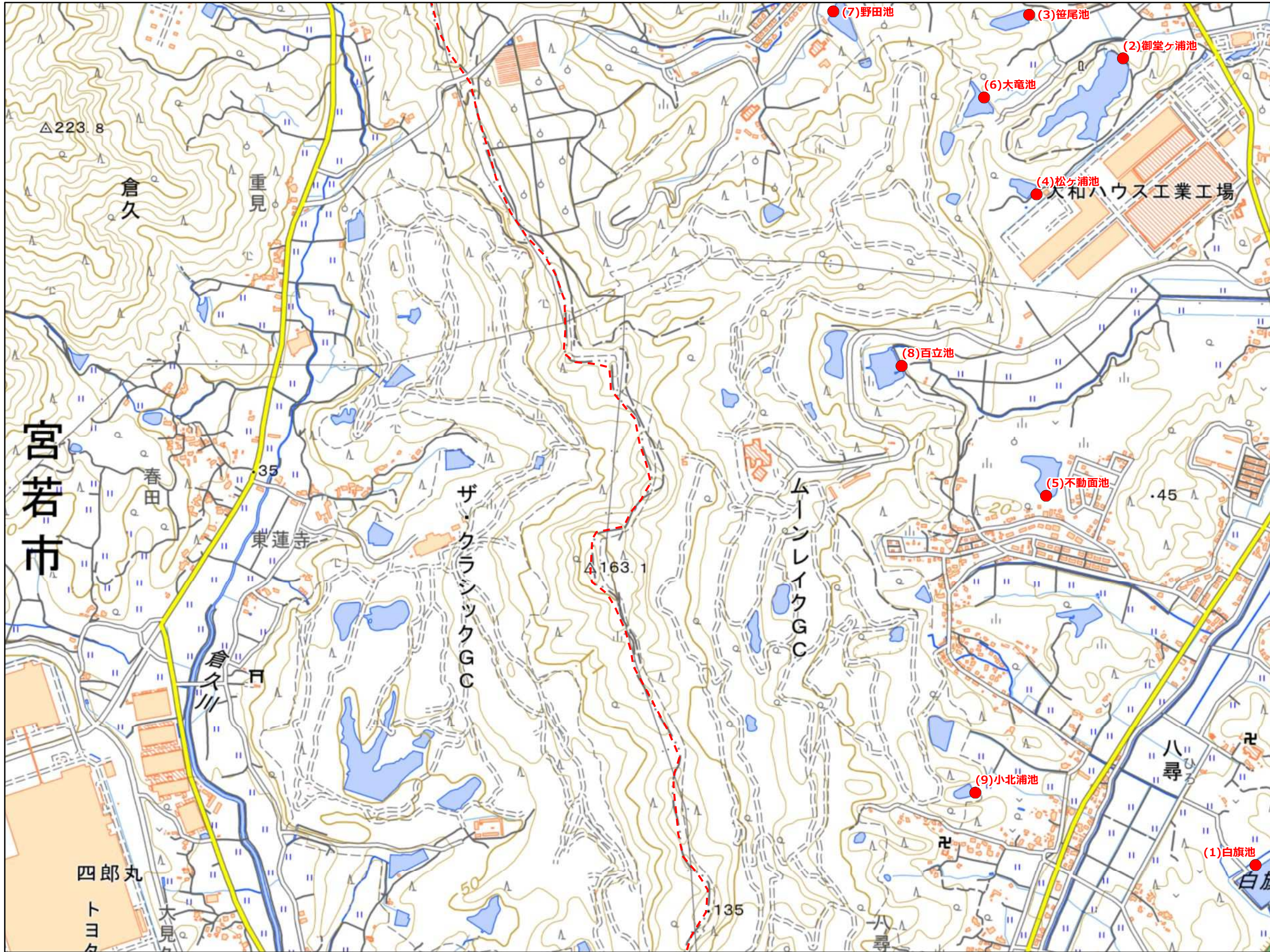
鞍手町 C1

1:10,000



- 防災重点農業用ため池
- その他農業用ため池
- - - 行政界

NO	コード番号	名称	総貯水量 (千m ³)	堤高 (m)	堤頂長 (m)
(1)	40402001	白旗池	34.0	6.0	263.0
(2)	40402018	御堂ヶ浦池	88.0	6.5	127.0
(3)	40402019	笹尾池	7.0	4.5	50.0
(4)	40402020	松ヶ浦池	5.0	4.5	62.0
(5)	40402021	不動面池	10.0	3.5	68.0
(6)	40402042	大竜池	15.0	9.5	130.0
(7)	40402046	野田池	19.0	11.5	75.0
(8)	40402049	百立池	16.0	7.0	104.0
(9)	40402063	小北浦池	3.5	3.5	40.0



令和3年3月 水土里ネット福岡作成

【連絡先】

鞍手町 建設課 TEL: 0949-42-2111

「この地図は、国土地理院長の承認を得て、同院発行の電子地形図25000を複製したものである。(承認番号 令元情複、第537号)」



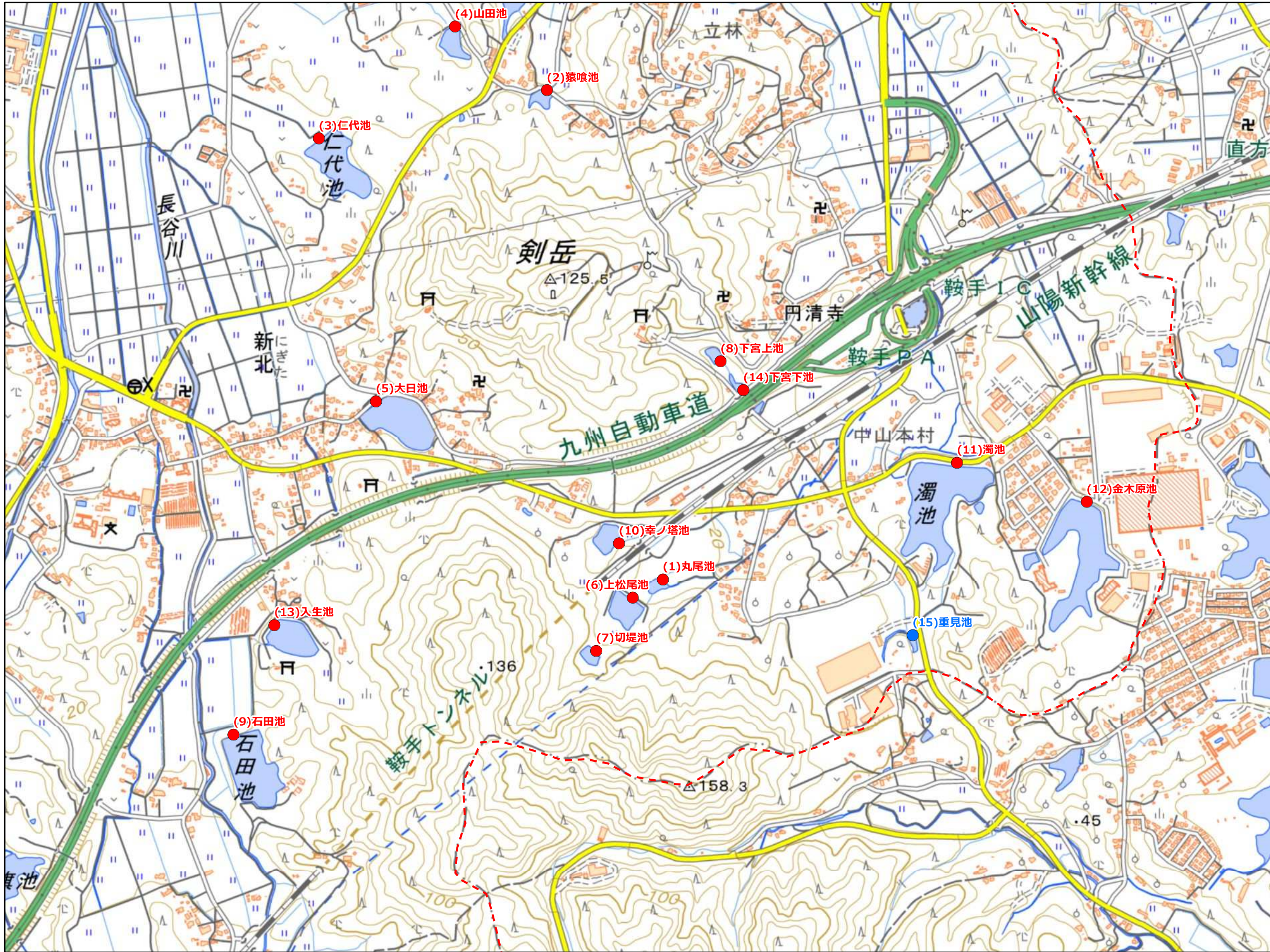
福岡県 農業用ため池 位置図

鞍手町 C2

1:10,000



- 防災重点農業用ため池
- その他農業用ため池
- - - 行政界



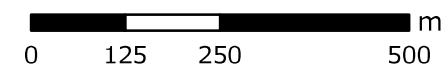
NO	コード番号	名称	総貯水量 (千m3)	堤高 (m)	堤頂長 (m)
(1)	404020003	丸尾池	3.7	4.5	97.7
(2)	404020011	猿喰池	8.0	5.0	50.0
(3)	404020013	仁代池	41.0	6.0	120.0
(4)	404020014	山田池	12.0	4.0	30.0
(5)	404020016	大日池	45.0	3.0	116.0
(6)	404020028	上松尾池	16.0	6.9	92.6
(7)	404020031	切堤池	6.0	5.0	55.0
(8)	404020033	下宮上池	8.0	5.0	50.0
(9)	404020034	石田池	53.0	7.0	260.0
(10)	404020035	幸ノ塔池	6.0	4.5	80.0
(11)	404020040	濁池	150.0	9.5	226.0
(12)	404020041	金木原池	103.3	10.5	88.5
(13)	404020050	入生池	41.0	7.5	129.5
(14)	404020056	下宮下池	2.5	2.0	45.0
(15)	404020060	重見池	0.8	2.5	20.0

令和3年3月 水土里ネット福岡作成

「この地図は、国土地理院長の承認を得て、同院発行の電子地形図25000を複製したものである。(承認番号 令元情複、第537号)」

【連絡先】

鞍手町 建設課 TEL : 0949-42-2111



福岡県 農業用ため池 位置図

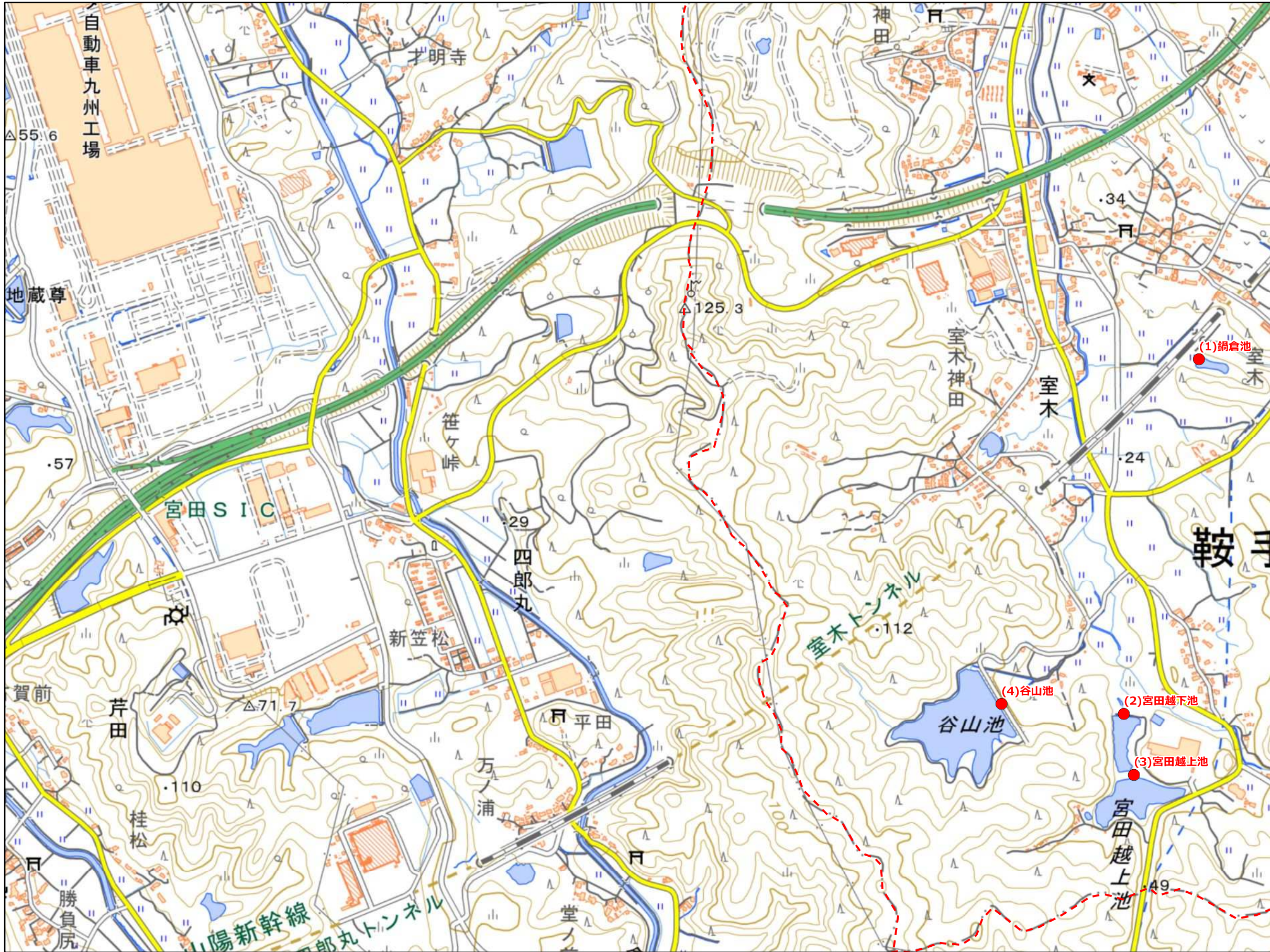
鞍手町 D1

1:10,000



- 防災重点農業用ため池
- その他農業用ため池
- - - 行政界

NO	コード番号	名称	総貯水量 (千m ³)	堤高 (m)	堤頂長 (m)
(1)	404020025	鍋倉池	7.0	4.0	32.0
(2)	404020026	宮田越下池	16.0	4.0	77.0
(3)	404020032	宮田越上池	25.0	5.0	70.0
(4)	404020048	谷山池	305.0	23.9	224.0



令和3年3月 水土里ネット福岡作成

【連絡先】

「この地図は、国土地理院長の承認を得て、同院発行の電子地形図25000を複製したものである。(承認番号 令元情復、第537号)」

鞍手町 建設課 TEL : 0949-42-2111



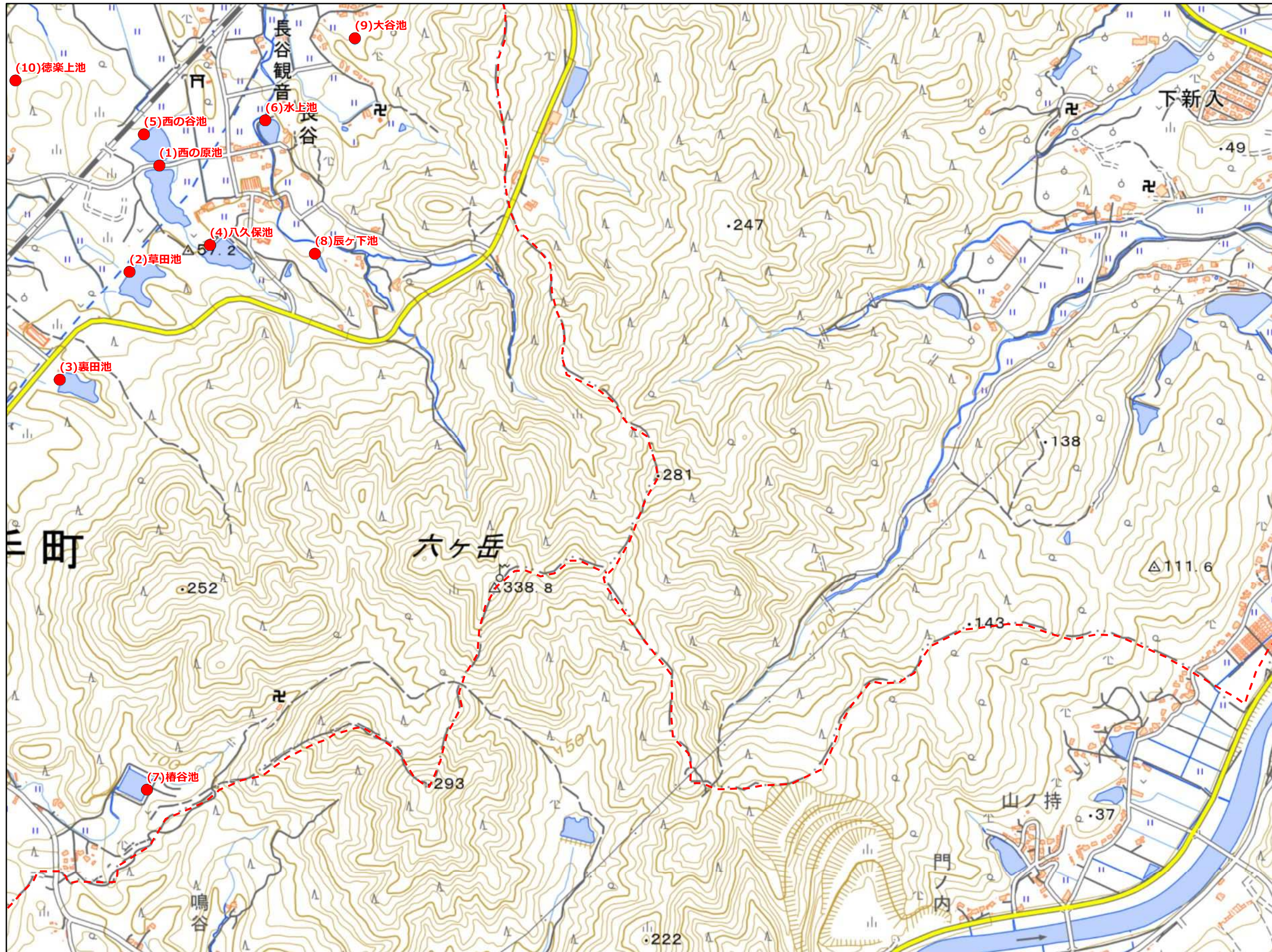
福岡県 農業用ため池 位置図

鞍手町 D2

1:10,000



- 防災重点農業用ため池
- その他農業用ため池
- - - 行政界



NO	コード番号	名称	総貯水量 (千m3)	堤高 (m)	堤頂長 (m)
(1)	404020002	西の原池	24.0	7.6	142.0
(2)	404020022	草田池	10.0	4.0	92.0
(3)	404020024	裏田池	17.0	5.0	70.0
(4)	404020027	八久保池	35.0	6.0	90.0
(5)	404020029	西の谷池	11.0	4.0	86.0
(6)	404020030	水上池	5.0	4.5	112.0
(7)	404020047	榑谷池	20.0	11.5	80.0
(8)	404020059	辰ヶ下池	1.0	2.0	36.0
(9)	404020061	大谷池	0.3	2.5	27.0
(10)	404020062	徳楽上池	1.6	3.5	15.0

令和3年3月
水土里ネット福岡作成

「この地図は、国土地理院長の承認を得て、同院発行の電子地形図25000を複製したものである。（承認番号 令元情複、第537号）」

【連絡先】

鞍手町 建設課 TEL : 0949-42-2111

