

# 福岡県 農業用ため池位置図 INDEX

40602  
添田町

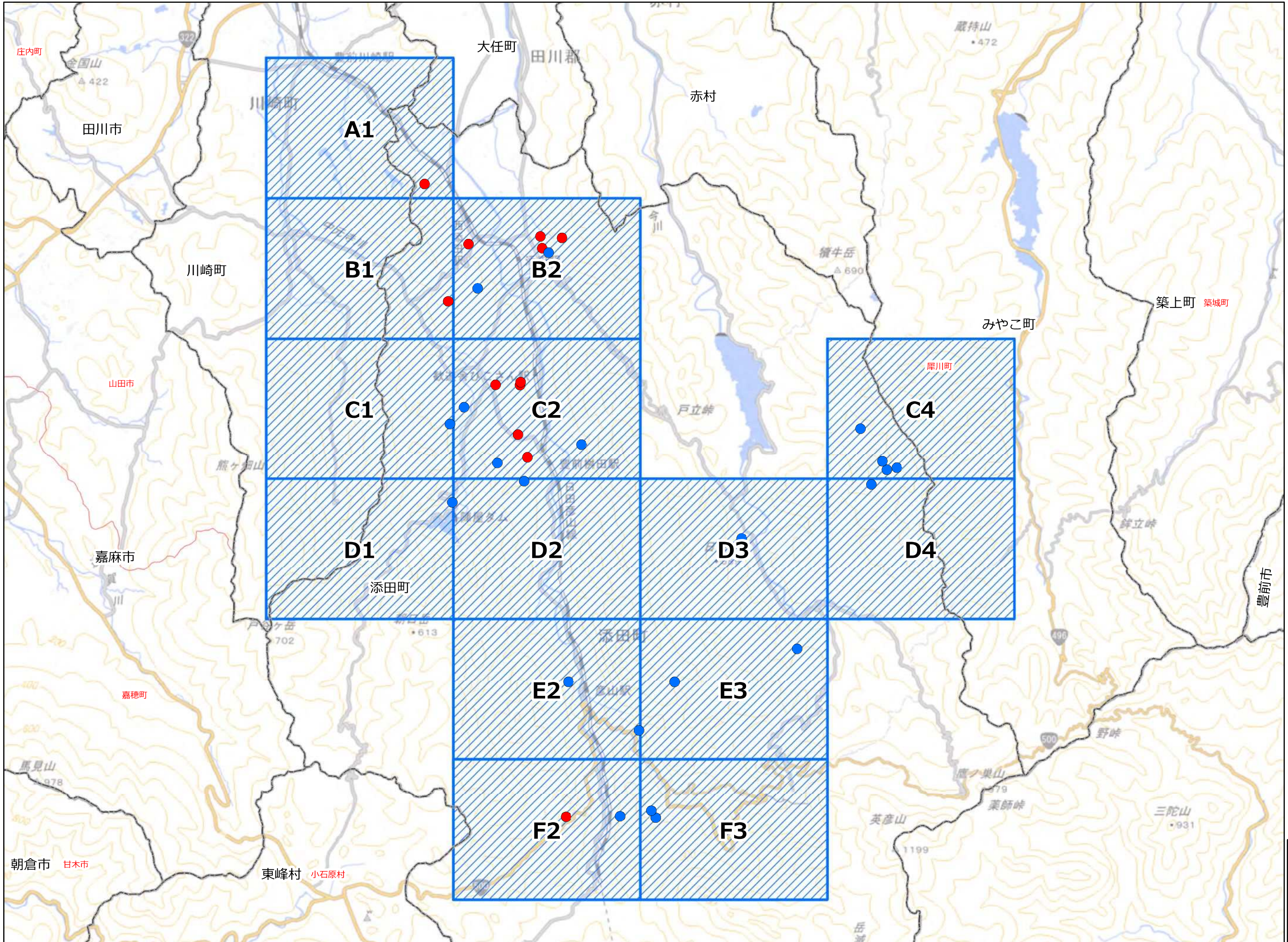


図 郭 数	14
農業用ため池数	34
防災重点農業用	12
その他農業用	22

「この地図は、国土地理院長の承認を得て、同院発行の電子地形図25000を複製したものである。(承認番号 令元情複、第537号)」



# 福岡県 農業用ため池 位置図

添田町 A1

1:10,000



- 防災重点農業用ため池
- その他農業用ため池
- - - 行政界

NO	コード番号	名称	総貯水量 (千m3)	堤高 (m)	堤頂長 (m)
(1)	406020035	朝日	1.0	4.0	4.0



令和3年3月 水土里ネット福岡作成

「この地図は、国土地理院長の承認を得て、同院発行の電子地形図25000を複製したものである。(承認番号 令元情復、第537号)」

【連絡先】

添田町 地域産業推進課 TEL : 0947-82-1237





# 福岡県 農業用ため池 位置図

添田町 B1

1:10,000



- 防災重点農業用ため池
- その他農業用ため池
- - - 行政界

NO	コード番号	名称	総貯水量 (千m <sup>3</sup> )	堤高 (m)	堤頂長 (m)
(1)	406020016	尾畑	1.0	4.0	18.0



令和3年3月 水土里ネット福岡作成

「この地図は、国土地理院長の承認を得て、同院発行の電子地形図25000を複製したものである。(承認番号 令元情複、第537号)」

【連絡先】

添田町 地域産業推進課 TEL : 0947-82-1237





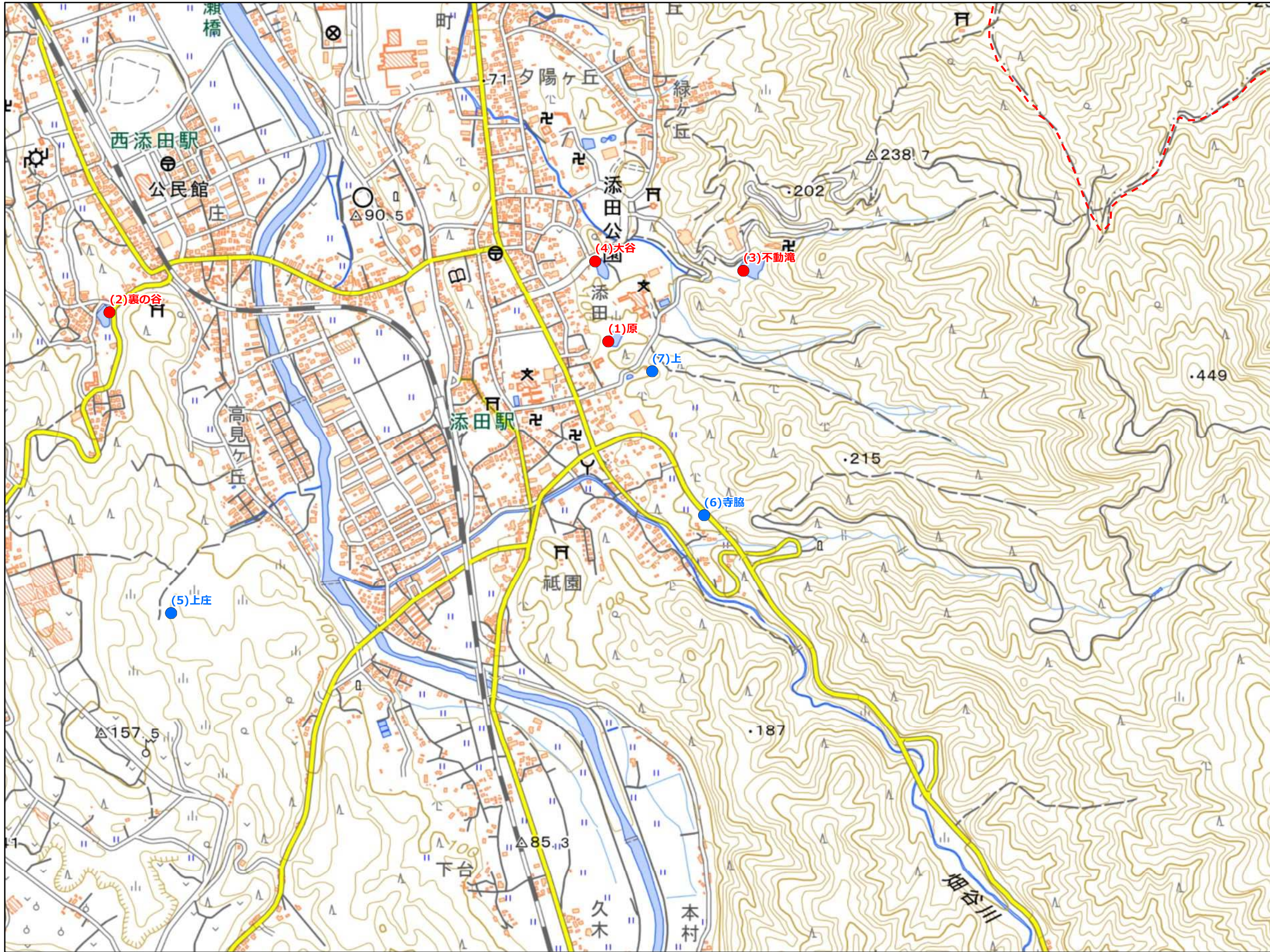
# 福岡県 農業用ため池 位置図

添田町 B2

1:10,000



- 防災重点農業用ため池
- その他農業用ため池
- - - 行政界



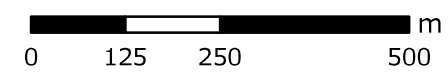
NO	コード番号	名称	総貯水量 (千m3)	堤高 (m)	堤頂長 (m)
(1)	406020019	原	3.0	5.0	30.0
(2)	406020021	裏の谷	2.0	3.3	26.0
(3)	406020038	不動滝	11.0	7.0	43.0
(4)	406020045	大谷	3.8	4.0	38.0
(5)	406020043	上庄	2.5	2.0	10.0
(6)	406020044	寺脇	0.4	4.0	15.0
(7)	406020051	上	0.2	2.5	10.0

令和3年3月 水土里ネット福岡作成

「この地図は、国土地理院長の承認を得て、同院発行の電子地形図25000を複製したものである。(承認番号 令元情複、第537号)」

【連絡先】

添田町 地域産業推進課 TEL : 0947-82-1237





# 福岡県 農業用ため池 位置図

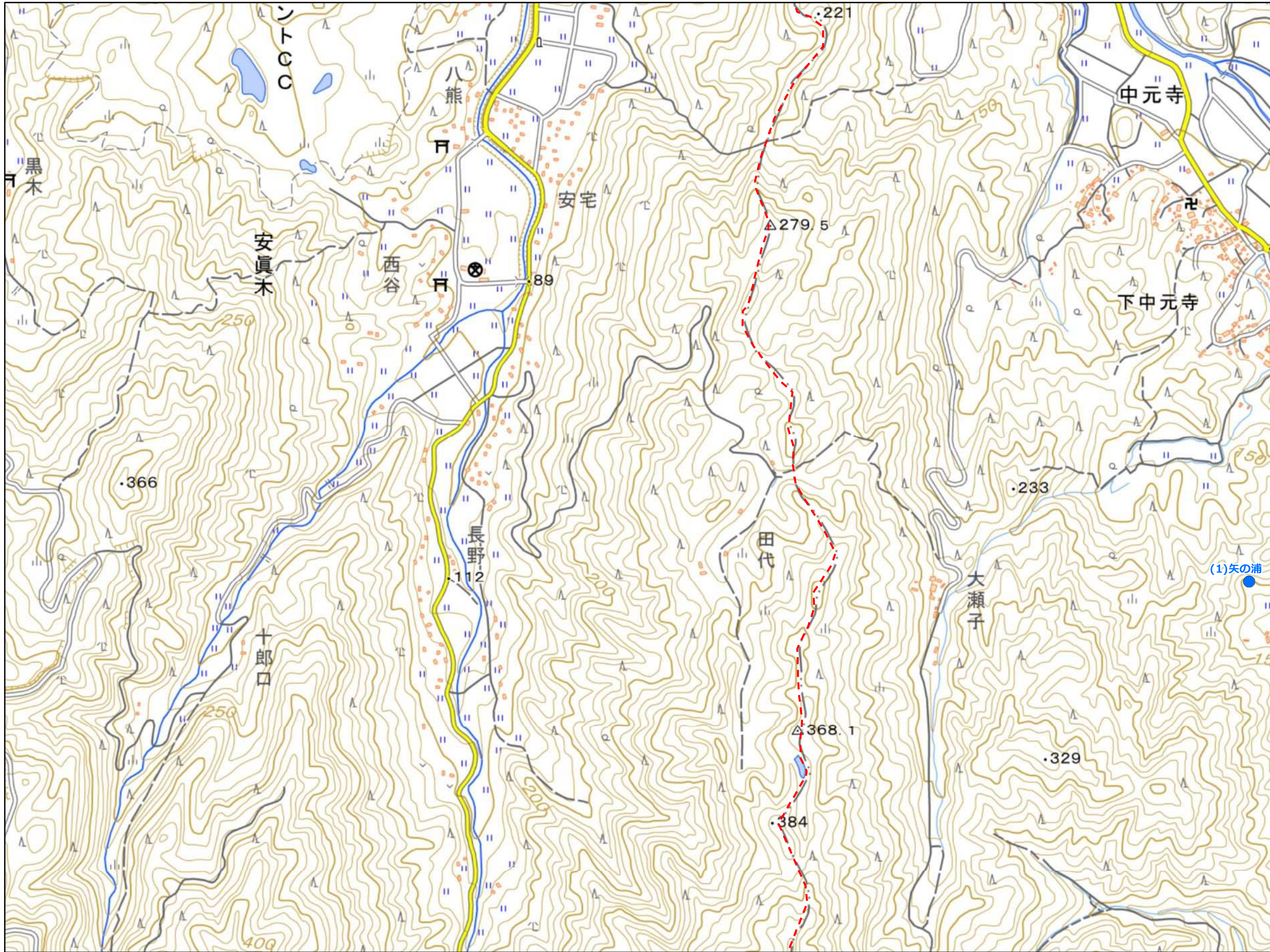
添田町 C1

1:10,000



- 防災重点農業用ため池
- その他農業用ため池
- - - 行政界

NO	コード番号	名称	総貯水量 (千m <sup>3</sup> )	堤高 (m)	堤頂長 (m)
(1)	406020002	矢の浦	0.1	2.0	16.0



令和3年3月 水土里ネット福岡作成

【連絡先】

添田町 地域産業推進課 TEL : 0947-82-1237

「この地図は、国土地理院長の承認を得て、同院発行の電子地形図25000を複製したものである。(承認番号 令元情復、第537号)」





# 福岡県 農業用ため池 位置図

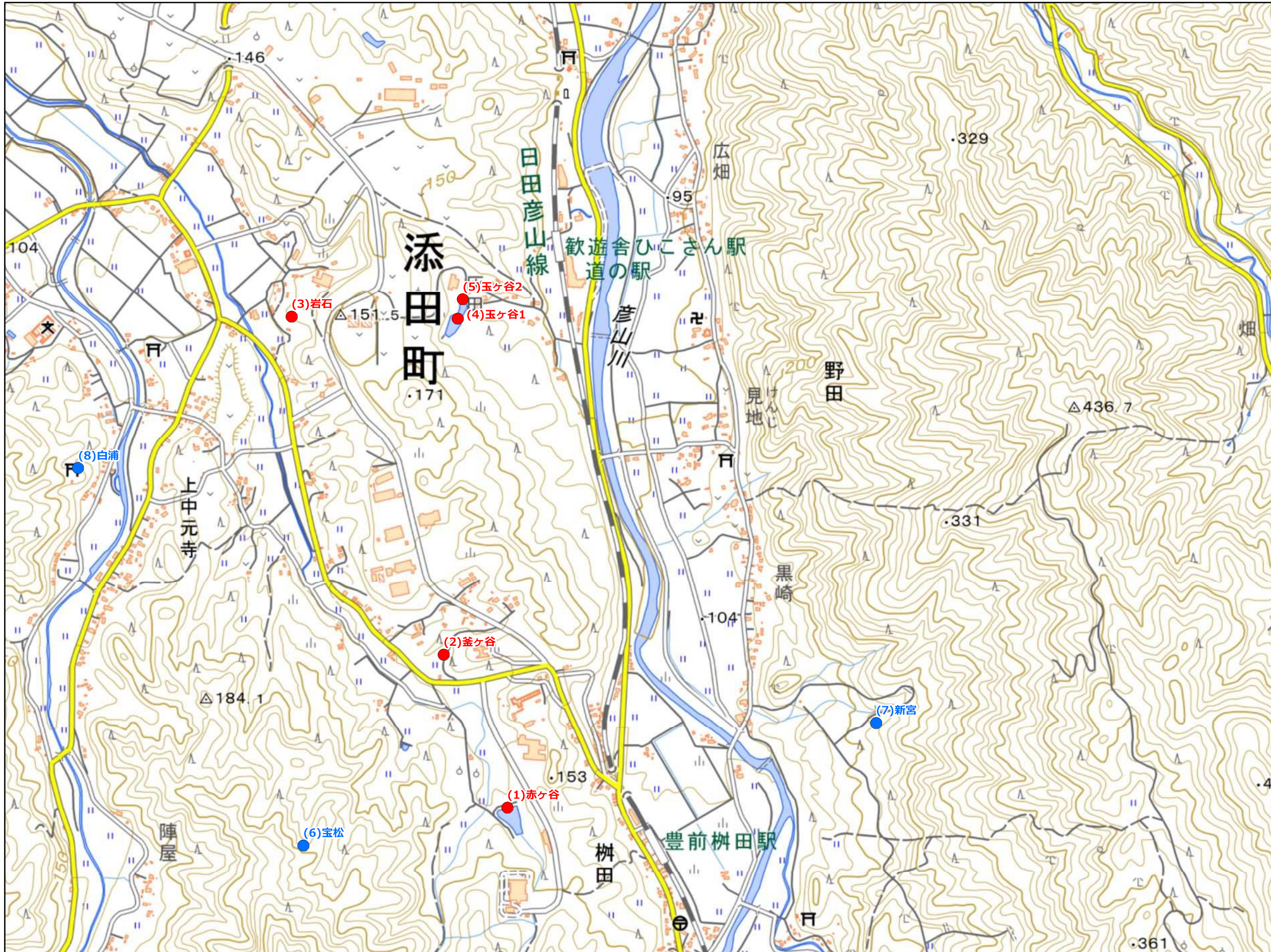
添田町 C2

1:10,000



- 防災重点農業用ため池
- その他農業用ため池
- - - 行政界

NO	コード番号	名称	総貯水量 (千m <sup>3</sup> )	堤高 (m)	堤頂長 (m)
(1)	406020009	赤ヶ谷	9.0	5.6	71.0
(2)	406020010	釜ヶ谷	0.5	3.0	20.0
(3)	406020011	岩石	1.0	3.0	22.0
(4)	406020012	玉ヶ谷1	1.0	2.8	3.0
(5)	406020013	玉ヶ谷2	4.0	3.7	4.0
(6)	406020008	宝松	1.0	2.5	20.0
(7)	406020014	新宮	1.0	3.8	56.0
(8)	406020039	白浦	0.2	2.0	13.0



令和3年3月 水土里ネット福岡作成

「この地図は、国土地理院長の承認を得て、同院発行の電子地形図25000を複製したものである。(承認番号 令元情複、第537号)」

【連絡先】

添田町 地域産業推進課 TEL : 0947-82-1237





# 福岡県 農業用ため池 位置図

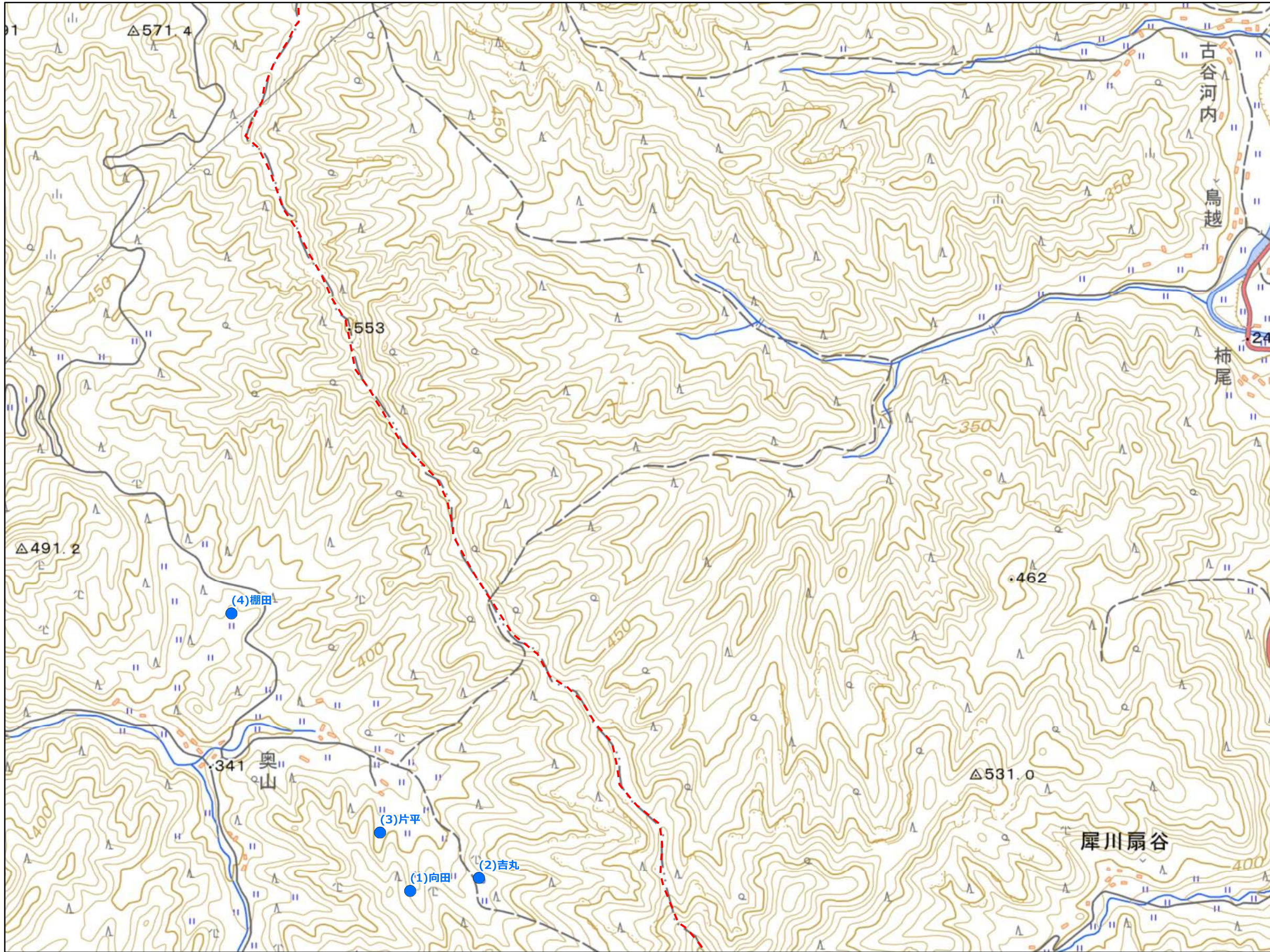
添田町 C4

1:10,000



- 防災重点農業用ため池
- その他農業用ため池
- - - 行政界

NO	コード番号	名称	総貯水量 (千m3)	堤高 (m)	堤頂長 (m)
(1)	406020031	向田	0.6	4.2	17.0
(2)	406020032	吉丸	0.8	2.4	27.0
(3)	406020033	片平	0.4	3.5	19.0
(4)	406020034	棚田	1.0	3.0	14.0

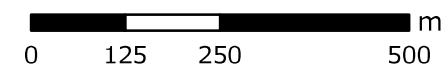


令和3年3月 水土里ネット福岡作成

【連絡先】

添田町 地域産業推進課 TEL : 0947-82-1237

「この地図は、国土地理院長の承認を得て、同院発行の電子地形図25000を複製したものである。（承認番号 令元情復、第537号）」





# 福岡県 農業用ため池 位置図



- 防災重点農業用ため池
- その他農業用ため池
- - - 行政界

添田町 D1

1:10,000

NO	コード番号	名称	総貯水量 (千m <sup>3</sup> )	堤高 (m)	堤頂長 (m)
(1)	406020037	陣屋	0.2	3.2	27.0

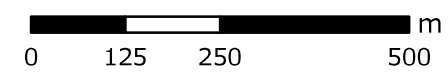


令和3年3月 水土里ネット福岡作成

「この地図は、国土地理院長の承認を得て、同院発行の電子地形図25000を複製したものである。（承認番号 令元情復、第537号）」

【連絡先】

添田町 地域産業推進課 TEL : 0947-82-1237





# 福岡県 農業用ため池 位置図

添田町 D2

1:10,000



- 防災重点農業用ため池
- その他農業用ため池
- - - 行政界

NO	コード番号	名称	総貯水量 (千m <sup>3</sup> )	堤高 (m)	堤頂長 (m)
(1)	406020041	杉谷	0.8	3.0	30.0



令和3年3月 水土里ネット福岡作成

「この地図は、国土地理院長の承認を得て、同院発行の電子地形図25000を複製したものである。(承認番号 令元情復、第537号)」

【連絡先】

添田町 地域産業推進課 TEL : 0947-82-1237





# 福岡県 農業用ため池 位置図

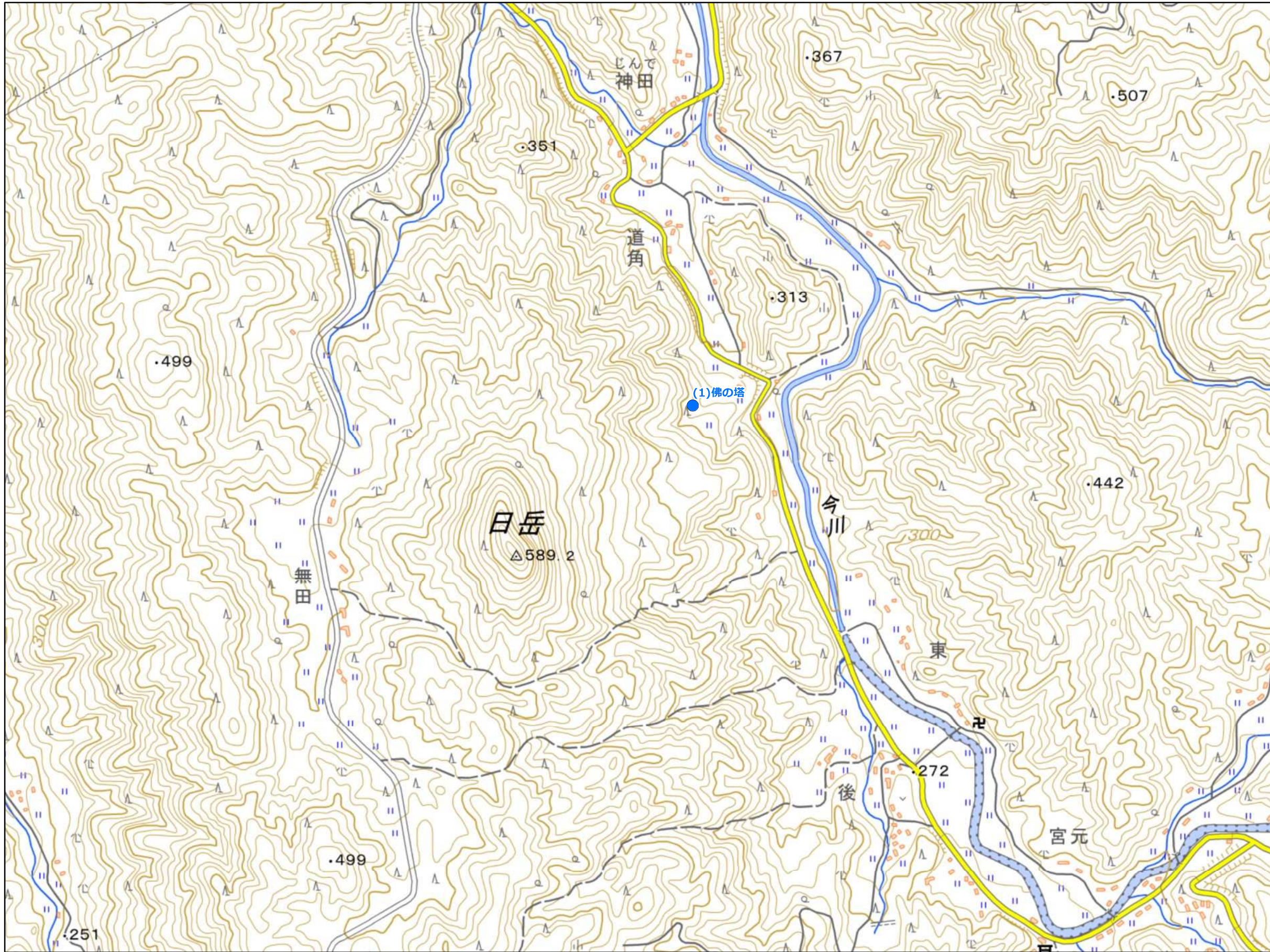
添田町 D3

1:10,000



- 防災重点農業用ため池
- その他農業用ため池
- - - 行政界

NO	コード番号	名称	総貯水量 (千m <sup>3</sup> )	堤高 (m)	堤頂長 (m)
(1)	406020049	佛の塔	0.4	3.5	26.0

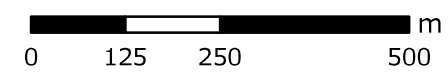


令和3年3月 水土里ネット福岡作成

【連絡先】

添田町 地域産業推進課 TEL : 0947-82-1237

「この地図は、国土地理院長の承認を得て、同院発行の電子地形図25000を複製したものである。(承認番号 令元情復、第537号)」





# 福岡県 農業用ため池 位置図

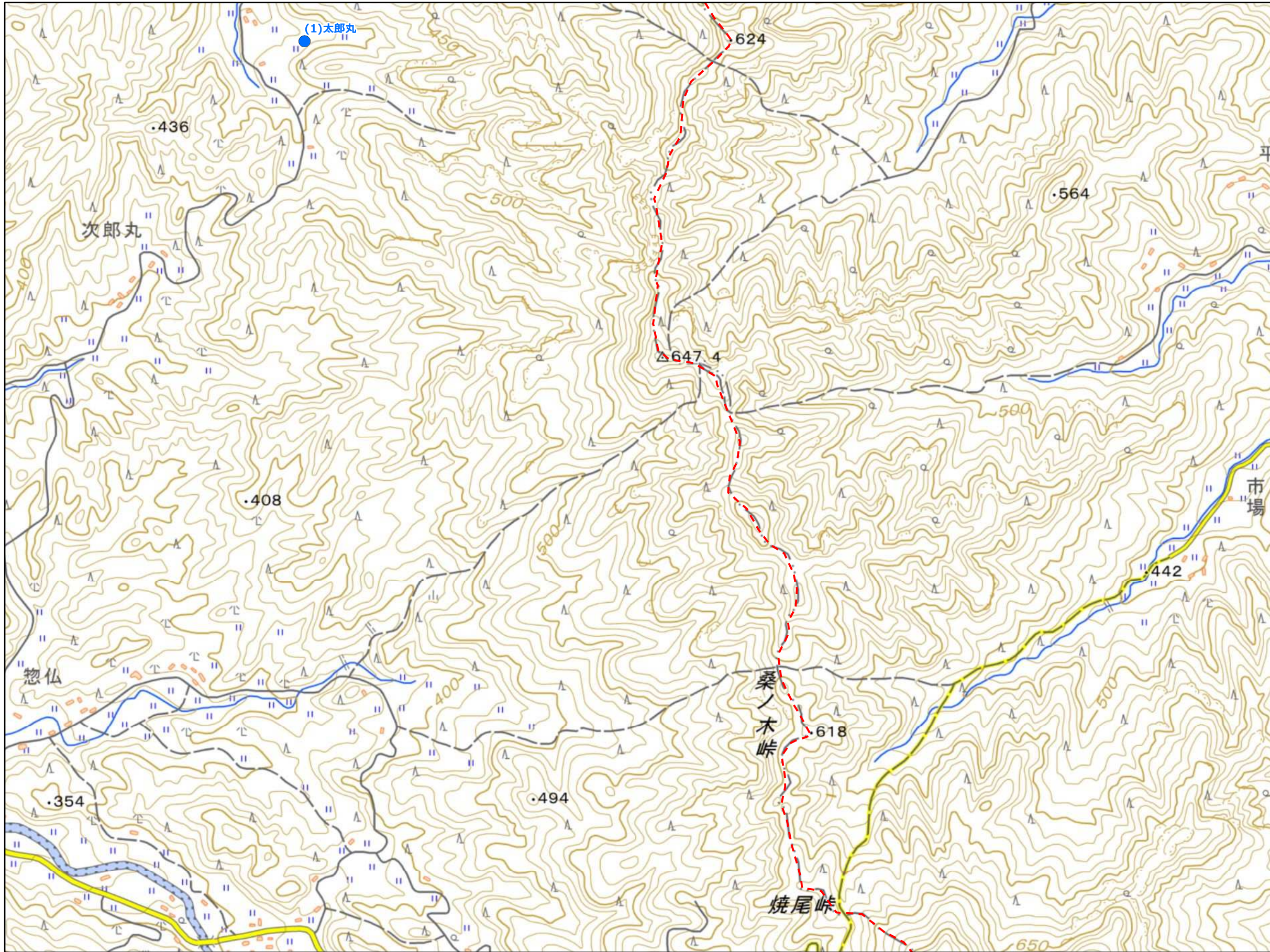
添田町 D4

1:10,000



<span style="color: red;">●</span>	防災重点農業用ため池
<span style="color: blue;">●</span>	その他農業用ため池
- - -	行政界

NO	コード番号	名称	総貯水量 (千m <sup>3</sup> )	堤高 (m)	堤頂長 (m)
(1)	406020050	太郎丸	0.3	3.0	20.0



令和3年3月  
水土里ネット福岡作成

【連絡先】

添田町 地域産業推進課 TEL : 0947-82-1237

「この地図は、国土地理院長の承認を得て、同院発行の電子地形図25000を複製したものである。（承認番号 令元情復、第537号）」





# 福岡県 農業用ため池 位置図

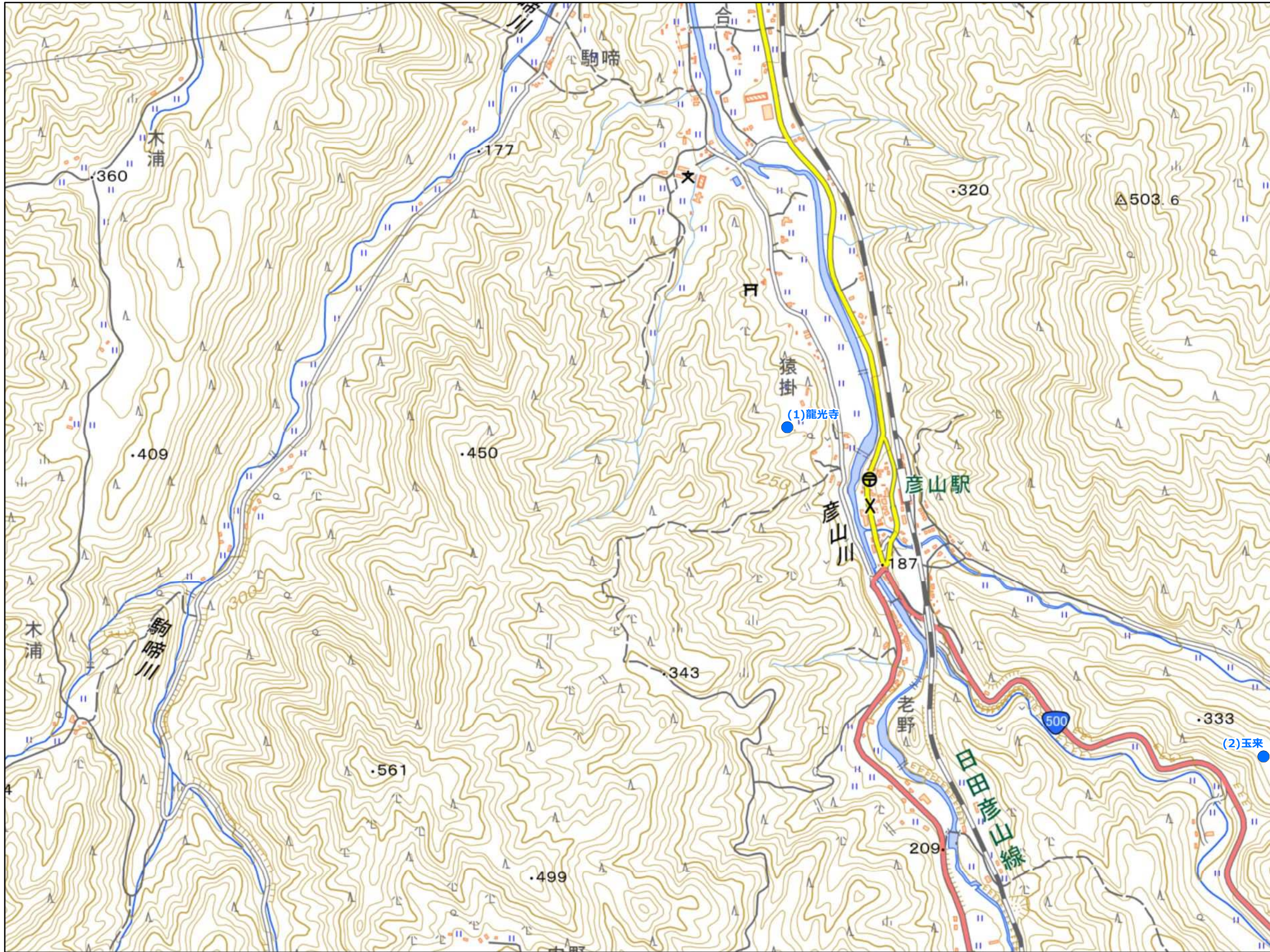
添田町 E2

1:10,000



- 防災重点農業用ため池
- その他農業用ため池
- - - 行政界

NO	コード番号	名称	総貯水量 (千m3)	堤高 (m)	堤頂長 (m)
(1)	406020006	龍光寺	0.9	5.0	30.0
(2)	406020026	玉来	0.5	4.0	18.0

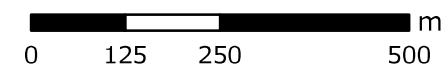


令和3年3月 水土里ネット福岡作成

「この地図は、国土地理院長の承認を得て、同院発行の電子地形図25000を複製したものである。(承認番号 令元情復、第537号)」

【連絡先】

添田町 地域産業推進課 TEL : 0947-82-1237





# 福岡県 農業用ため池 位置図

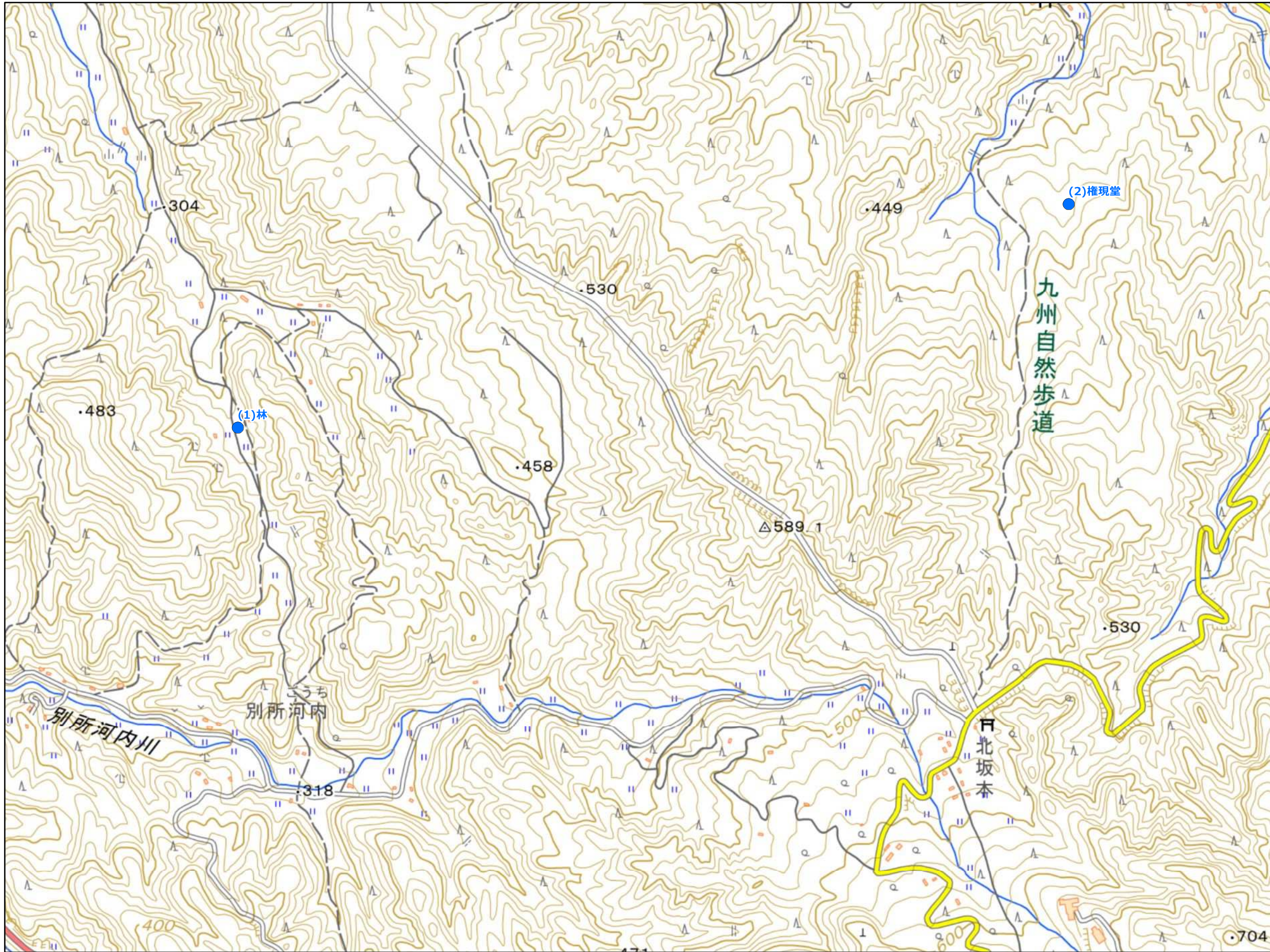
添田町 E3

1:10,000



- 防災重点農業用ため池
- その他農業用ため池
- - - 行政界

NO	コード番号	名称	総貯水量 (千m3)	堤高 (m)	堤頂長 (m)
(1)	406020027	林	0.1	1.0	17.0
(2)	406020048	権現堂	0.2	2.5	14.0



令和3年3月 水土里ネット福岡作成

「この地図は、国土地理院長の承認を得て、同院発行の電子地形図25000を複製したものである。(承認番号 令元情復、第537号)」

【連絡先】

添田町 地域産業推進課 TEL : 0947-82-1237





# 福岡県 農業用ため池 位置図

添田町 F2

1:10,000



- 防災重点農業用ため池
- その他農業用ため池
- - - 行政界

NO	コード番号	名称	総貯水量 (千m3)	堤高 (m)	堤頂長 (m)
(1)	406020005	家の上	0.9	4.6	19.0
(2)	406020047	池の迫	0.2	3.0	26.0



令和3年3月 水土里ネット福岡作成

「この地図は、国土地理院長の承認を得て、同院発行の電子地形図25000を複製したものである。(承認番号 令元情復、第537号)」

【連絡先】

添田町 地域産業推進課 TEL : 0947-82-1237





# 福岡県 農業用ため池 位置図

添田町 F3

1:10,000



●	防災重点農業用ため池
●	その他農業用ため池
- - -	行政界

NO	コード番号	名称	総貯水量 (千m <sup>3</sup> )	堤高 (m)	堤頂長 (m)
(1)	406020023	合の山	1.0	2.4	20.0
(2)	406020024	赤土原	0.2	3.3	18.0



【連絡先】

添田町 地域産業推進課 TEL : 0947-82-1237

「この地図は、国土地理院長の承認を得て、同院発行の電子地形図25000を複製したものである。(承認番号 令元情復、第537号)」