

# 福岡県 農業用ため池位置図 INDEX

40604  
糸田町

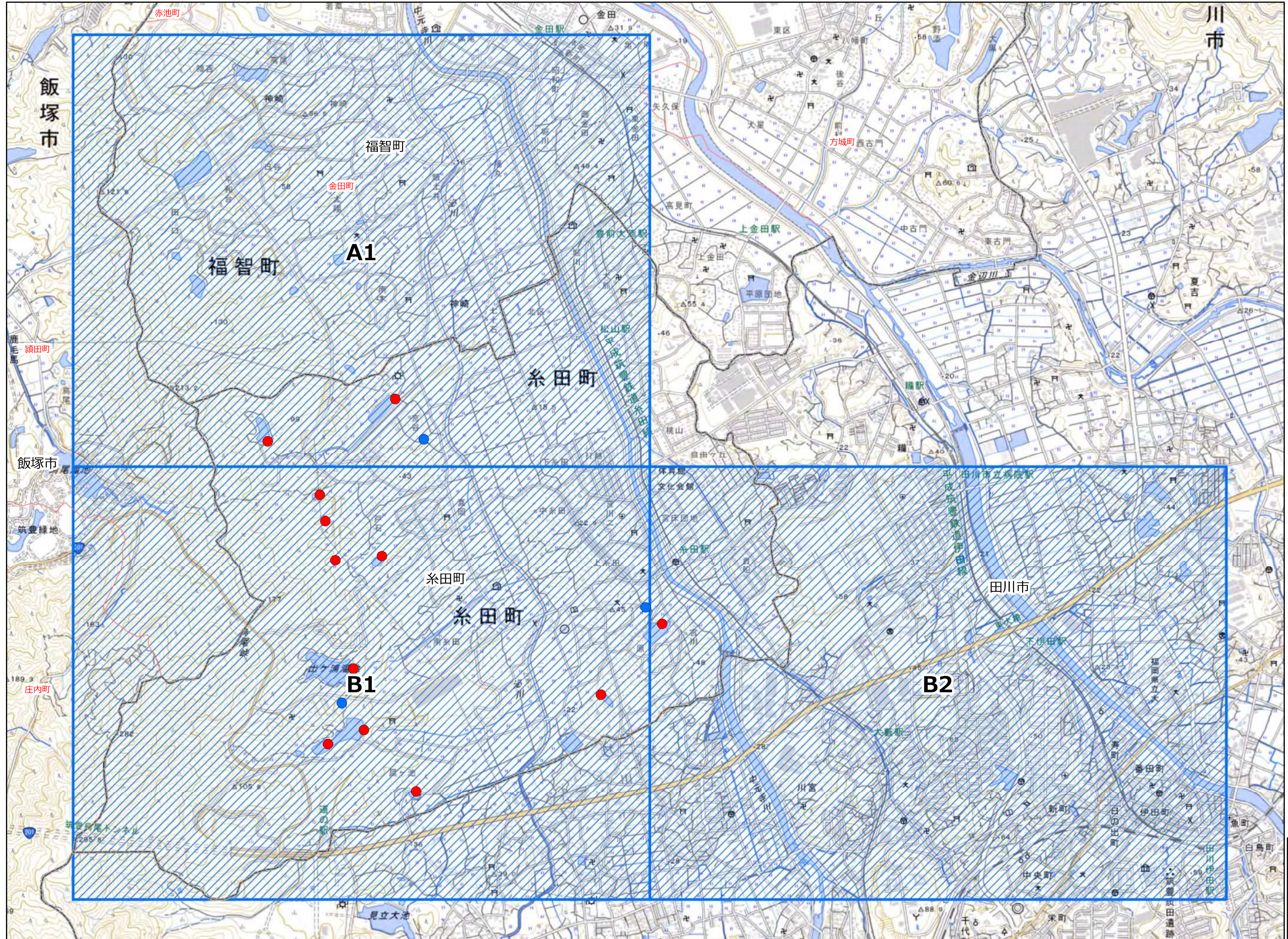


図 郭 数	3
農業用ため池数	15
防災重点農業用	12
その他農業用	3

「この地図は、国土地理院長の承認を得て、同院発行の電子地形図25000を複製したものである。（承認番号 令元情複、第537号）」

# 福岡県 農業用ため池 位置図

糸田町 A1

1:10,000



● 防災重点農業用ため池  
● その他農業用ため池  
- - - 行政界

NO	コード番号	名称	総貯水量 (千m <sup>3</sup> )	堤高 (m)	堤頂長 (m)
(1)	406040004	新島尾溜池	30.0	12.4	83.0
(2)	406040005	野間浦池	40.0	5.0	50.0
(3)	406040014	宮山池	2.0	2.5	10.0

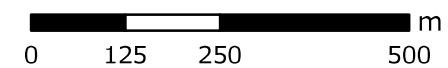


令和3年3月 水土里ネット福岡作成

【連絡先】

「この地図は、国土地理院長の承認を得て、同院発行の電子地形図25000を複製したものである。（承認番号 令元情複、第537号）」

糸田町 土木課 TEL: 0947-26-1242



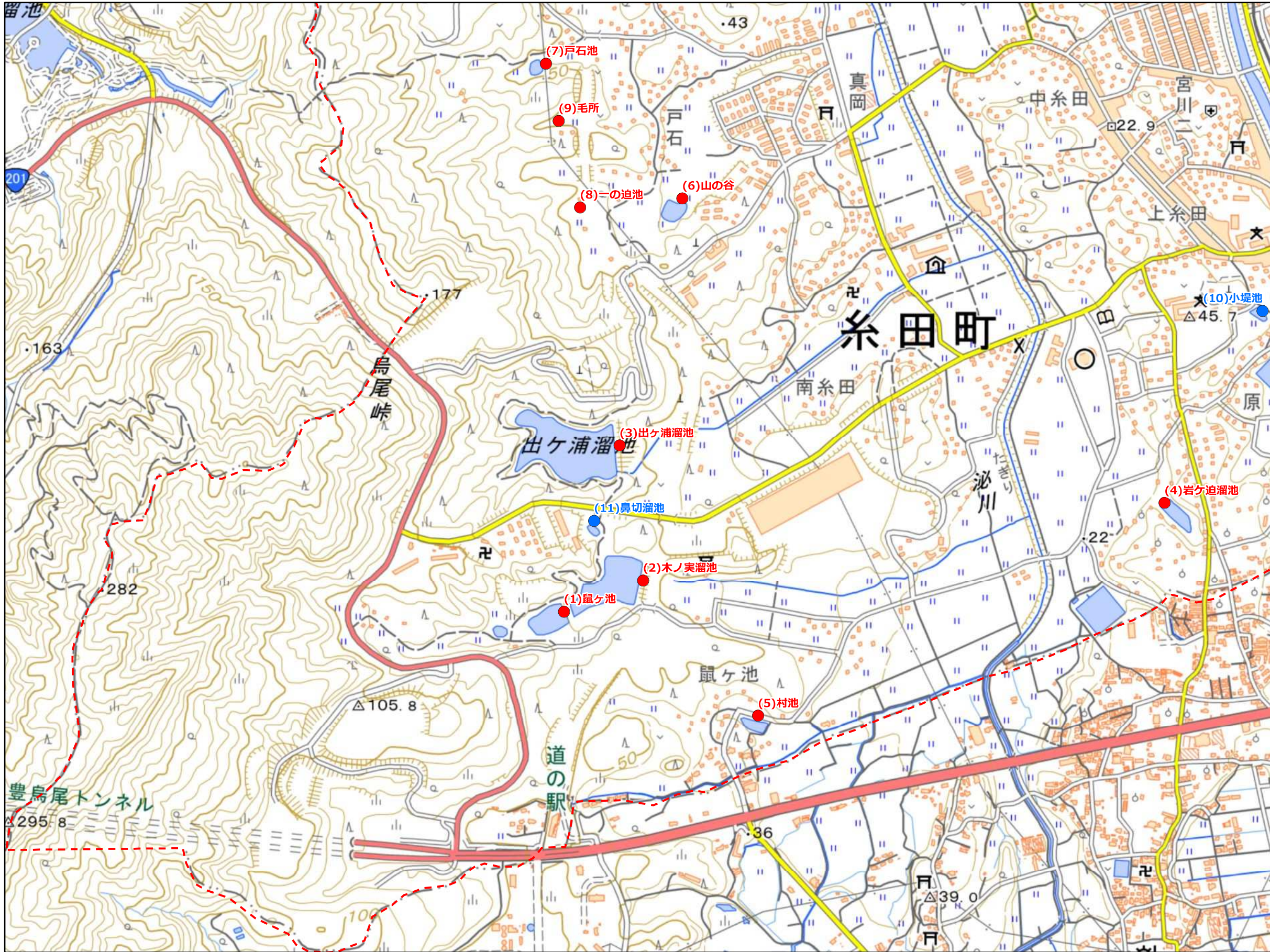
# 福岡県 農業用ため池 位置図

糸田町 B1

1:10,000



- 防災重点農業用ため池
- その他農業用ため池
- - - 行政界



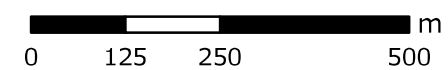
NO	コード番号	名称	総貯水量 (千m3)	堤高 (m)	堤頂長 (m)
(1)	406040001	鼠ヶ池	16.0	6.8	55.0
(2)	406040002	木ノ実溜池	100.0	13.0	120.0
(3)	406040003	出ヶ浦溜池	208.0	22.6	134.0
(4)	406040006	岩ヶ迫溜池	8.0	2.0	28.0
(5)	406040008	村池	3.0	1.5	30.0
(6)	406040010	山の谷	2.0	1.0	15.0
(7)	406040011	戸石池	4.0	5.3	48.0
(8)	406040015	一の迫池	0.3	2.4	20.0
(9)	406040017	毛所	1.0	1.0	10.0
(10)	406040013	小堤池	3.0	2.4	20.0
(11)	406040016	鼻切溜池	1.5	2.5	18.0

令和3年3月 水土里ネット福岡作成

「この地図は、国土地理院長の承認を得て、同院発行の電子地形図25000を複製したものである。(承認番号 令元情複、第537号)」

【連絡先】

糸田町 土木課 TEL: 0947-26-1242



# 福岡県 農業用ため池 位置図

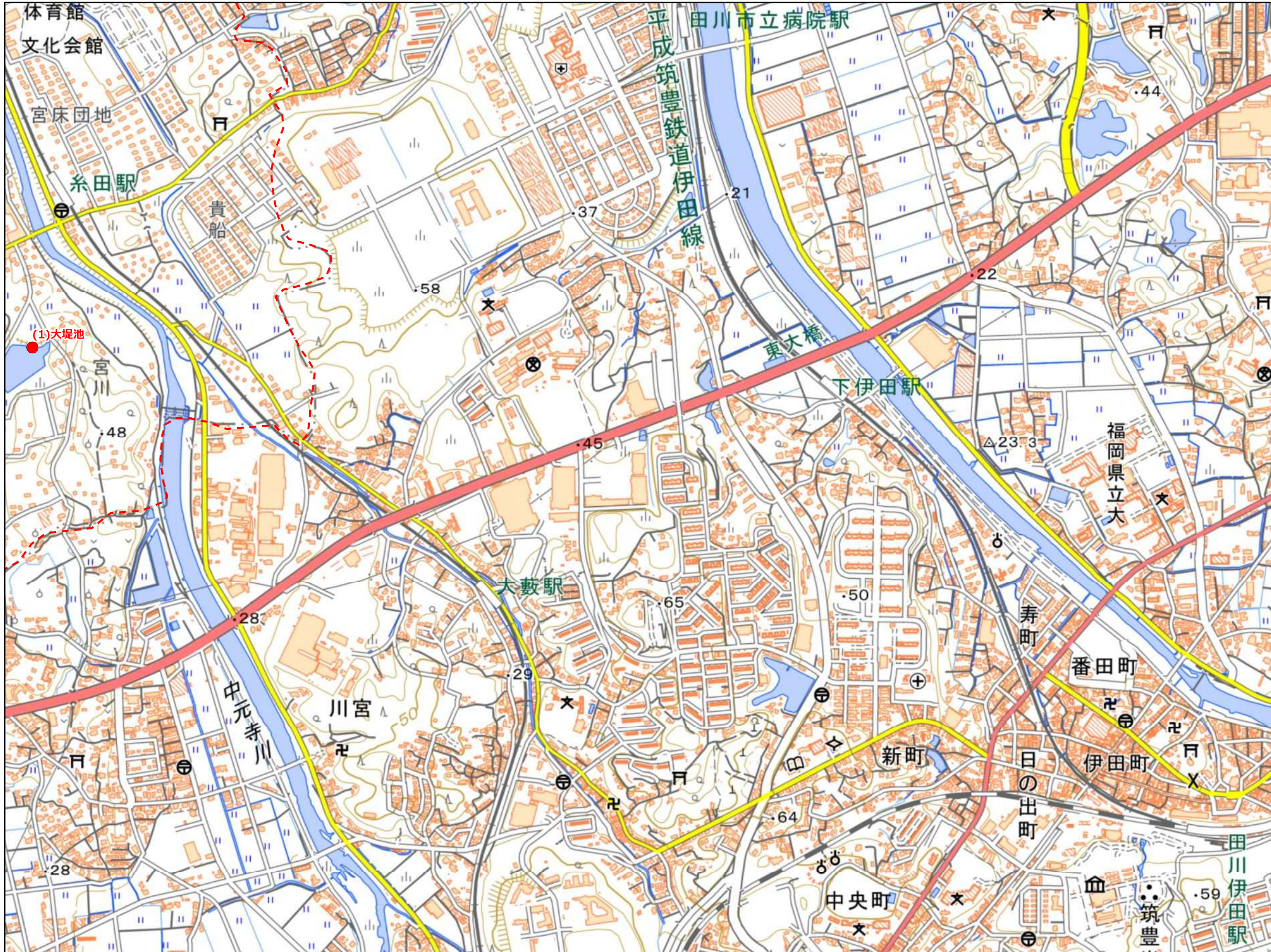
糸田町 B2

1:10,000



- 防災重点農業用ため池
- その他農業用ため池
- 行政界

NO	コード番号	名称	総貯水量 (千m3)	堤高 (m)	堤頂長 (m)
(1)	406040007	大堤池	50.0	3.0	90.0



令和3年3月 水土里ネット福岡作成

【連絡先】

糸田町 土木課 TEL: 0947-26-1242

「この地図は、国土地理院長の承認を得て、同院発行の電子地形図25000を複製したものである。(承認番号 令元情復、第537号)」

