

# 福岡県 農業用ため池位置図 INDEX

40625  
みやこ町

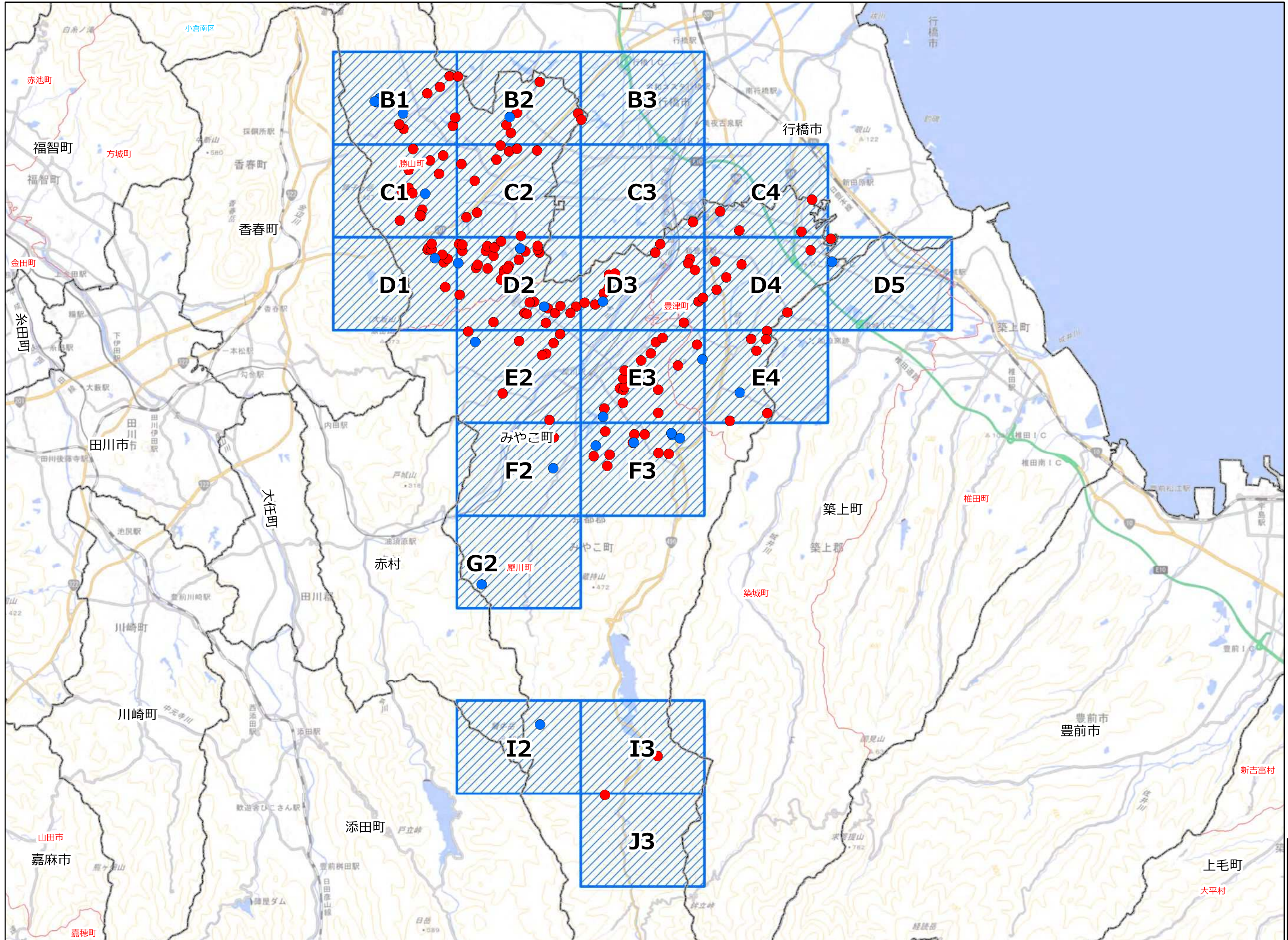


図 郭 数	21
農業用ため池数	171
防災重点農業用	147
その他農業用	24

「この地図は、国土地理院長の承認を得て、同院発行の電子地形図25000を複製したものである。(承認番号 令元情複、第537号)」



# 福岡県 農業用ため池 位置図

みやこ町 B1

1:10,000



- 防災重点農業用ため池
- その他農業用ため池
- - - 行政界



NO	コード番号	名称	総貯水量 (千m3)	堤高 (m)	堤頂長 (m)
(1)	406252001	五升田池	7.5	3.4	36.0
(2)	406252002	若名田池	9.0	3.9	63.0
(3)	406252003	大池	50.0	7.9	71.0
(4)	406252006	長迫池	170.0	10.6	107.0
(5)	406252007	加廊戸池	67.0	9.9	50.0
(6)	406252056	綿打池	2.0	4.0	50.0
(7)	406252061	小池	2.0	6.0	25.0
(8)	406252057	高原池	0.7	2.5	24.0
(9)	406252059	小広谷池	0.3	1.6	22.0
(10)	406253040	広谷池	0.2	2.1	20.0
(11)	406253041	宮ノ谷池	0.6	5.2	24.0

令和3年3月 水土里ネット福岡作成

「この地図は、国土地理院長の承認を得て、同院発行の電子地形図25000を複製したものである。（承認番号 令元情複、第537号）」

【連絡先】

みやこ町 都市整備課 TEL : 0930-32-6007





# 福岡県 農業用ため池 位置図

みやこ町 B2

1:10,000



● 防災重点農業用ため池  
● その他農業用ため池  
- - - 行政界

NO	コード番号	名称	総貯水量 (千m3)	堤高 (m)	堤頂長 (m)
(1)	406252012	二又池	11.0	6.4	87.0
(2)	406252013	古池	8.0	3.7	27.0
(3)	406252014	五位の木池	13.0	6.3	75.0
(4)	406252015	北ヶ追池	17.0	4.7	70.0
(5)	406252016	安藤寺池	27.0	6.1	55.0
(6)	406252055	小松池	3.0	5.2	78.0
(7)	406252068	汐井川池	2.0	3.6	34.0
(8)	406252062	新池	3.0	5.6	48.0

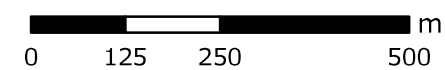


令和3年3月 水土里ネット福岡作成

「この地図は、国土地理院長の承認を得て、同院発行の電子地形図25000を複製したものである。（承認番号 令元情復、第537号）」

【連絡先】

みやこ町 都市整備課 TEL : 0930-32-6007





# 福岡県 農業用ため池 位置図

みやこ町 B3

1:10,000



- 防災重点農業用ため池
- その他農業用ため池
- - - 行政界

NO	コード番号	名称	総貯水量 (千m <sup>3</sup> )	堤高 (m)	堤頂長 (m)
(1)	406252017	前山池	20.0	4.3	38.0



令和3年3月 水土里ネット福岡作成

「この地図は、国土地理院長の承認を得て、同院発行の電子地形図25000を複製したものである。(承認番号 令元情復、第537号)」

【連絡先】

みやこ町 都市整備課 TEL : 0930-32-6007



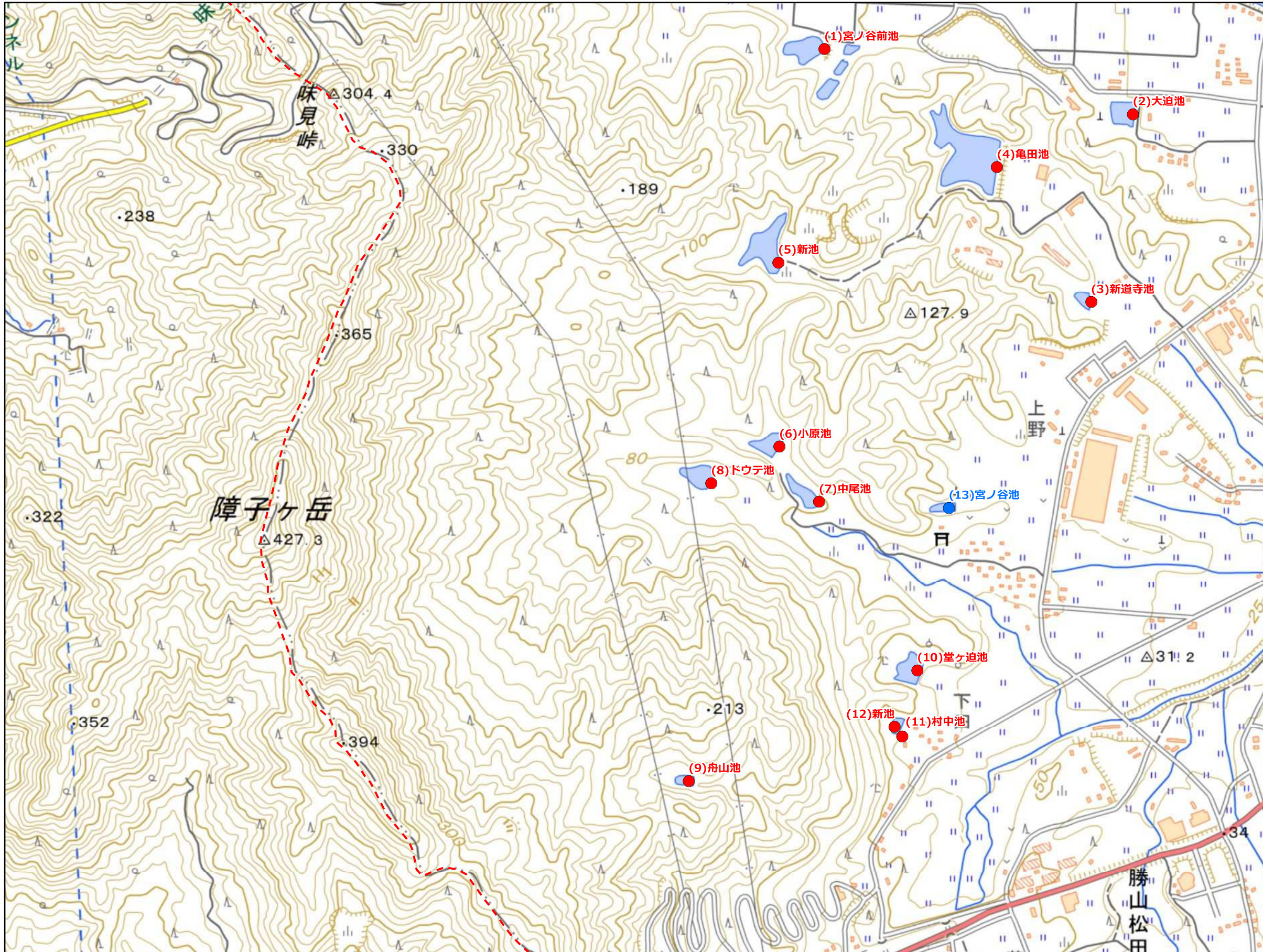


# 福岡県 農業用ため池 位置図

みやこ町 C1

1:10,000

● 防災重点農業用ため池  
● その他農業用ため池  
--- 行政界



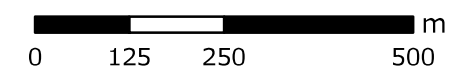
NO	コード番号	名称	総貯水量 (千m3)	堤高 (m)	堤頂長 (m)
(1)	406252004	宮ノ谷前池	16.0	5.3	70.0
(2)	406252005	大迫池	50.0	3.7	144.0
(3)	406252021	新道寺池	7.0	4.6	55.0
(4)	406252022	亀田池	64.0	9.1	152.0
(5)	406252023	新池	40.0	8.7	74.0
(6)	406252024	小原池	26.0	7.2	80.0
(7)	406252025	中尾池	9.0	5.5	77.0
(8)	406252026	ドウテ池	8.0	7.4	60.0
(9)	406252027	舟山池	9.6	5.1	35.0
(10)	406252028	堂ヶ迫池	8.0	5.6	55.0
(11)	406252069	村中池	4.5	1.2	19.0
(12)	406252072	新池	1.0	5.3	53.0
(13)	406252071	宮ノ谷池	1.0	3.4	35.0

令和3年3月 水土里ネット福岡作成

「この地図は、国土地理院長の承認を得て、同院発行の電子地形図25000を複製したものである。(承認番号 令元情復、第537号)」

【連絡先】

みやこ町 都市整備課 TEL: 0930-32-6007





# 福岡県 農業用ため池 位置図

みやこ町 C2

1:10,000



- 防災重点農業用ため池
- その他農業用ため池
- - - 行政界



NO	コード番号	名称	総貯水量 (千m3)	堤高 (m)	堤頂長 (m)
(1)	406252008	勝山池	9.0	6.7	42.0
(2)	406252009	小堤池	5.0	2.3	45.0
(3)	406252010	五別当池	7.0	3.5	74.0
(4)	406252011	南ヶ迫池	26.0	4.3	72.0
(5)	406252018	万吉原池	7.0	2.3	60.0
(6)	406252019	大池	50.0	5.7	100.0
(7)	406252020	貝持池	32.0	6.4	91.0
(8)	406252038	小古野池	35.0	4.0	70.0
(9)	406252039	大古野池	82.0	4.0	91.0
(10)	406252067	徳蔵池	2.6	2.3	33.0

令和3年3月 水土里ネット福岡作成

「この地図は、国土地理院長の承認を得て、同院発行の電子地形図25000を複製したものである。（承認番号 令元情複、第537号）」

【連絡先】

みやこ町 都市整備課 TEL : 0930-32-6007





# 福岡県 農業用ため池 位置図

みやこ町 C3

1:10,000



- 防災重点農業用ため池
- その他農業用ため池
- - - 行政界

NO	コード番号	名称	総貯水量 (千m <sup>3</sup> )	堤高 (m)	堤頂長 (m)
(1)	406253019	蓮池	1.0	3.3	53.0



令和3年3月 水土里ネット福岡作成

「この地図は、国土地理院長の承認を得て、同院発行の電子地形図25000を複製したものである。(承認番号 令元情復、第537号)」

【連絡先】

みやこ町 都市整備課 TEL : 0930-32-6007





# 福岡県 農業用ため池 位置図

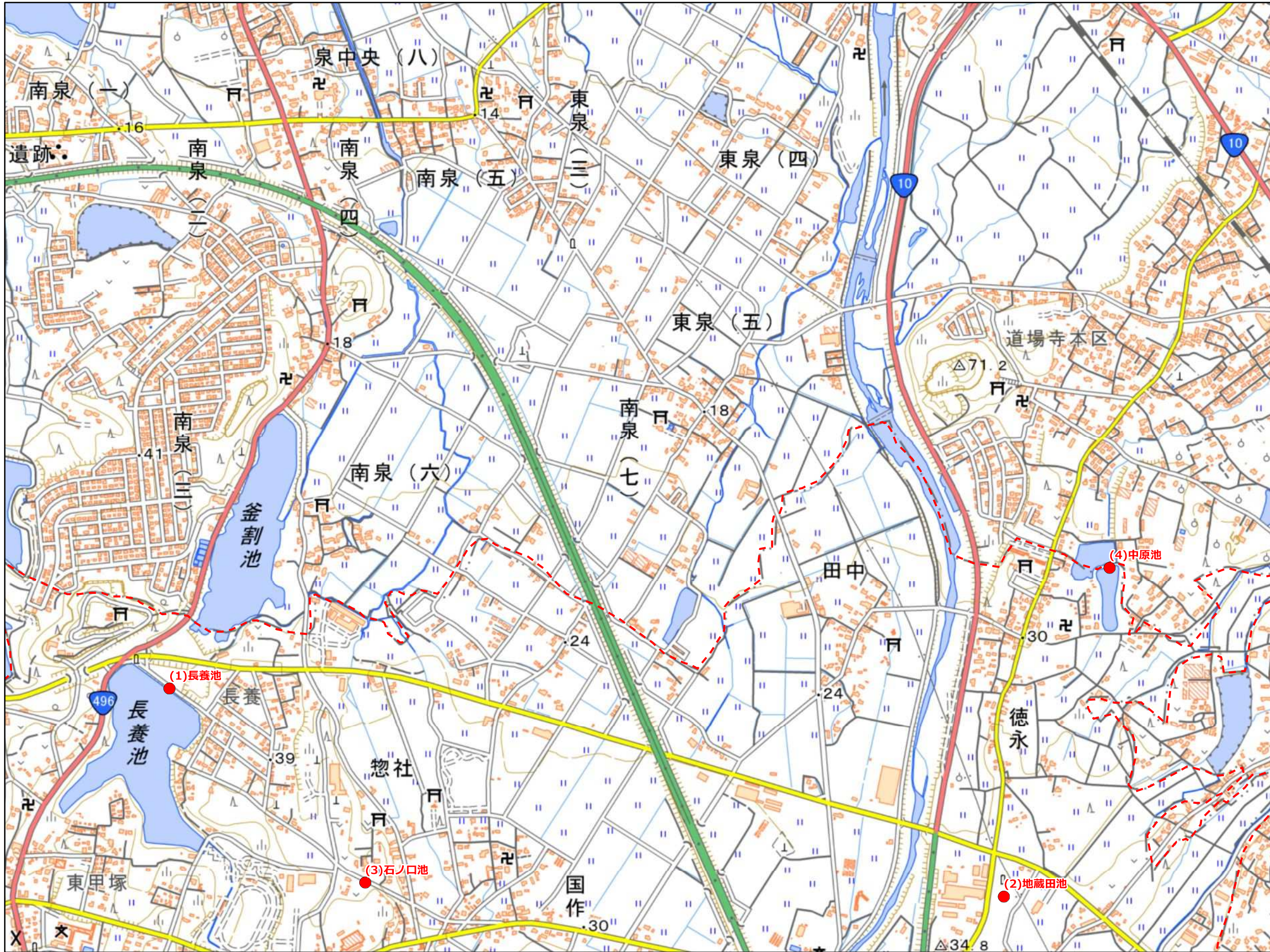
みやこ町 C4

1:10,000



- 防災重点農業用ため池
- その他農業用ため池
- - - 行政界

NO	コード番号	名称	総貯水量 (千m <sup>3</sup> )	堤高 (m)	堤頂長 (m)
(1)	402130044	長養池	300.0	9.9	216.0
(2)	406253013	地藏田池	10.0	3.4	174.0
(3)	406253043	石ノ口池	1.2	2.5	70.0
(4)	406253047	中原池	10.8	2.2	53.0



令和3年3月 水土里ネット福岡作成

【連絡先】

みやこ町 都市整備課 TEL : 0930-32-6007

「この地図は、国土地理院長の承認を得て、同院発行の電子地形図25000を複製したものである。(承認番号 令元情復、第537号)」





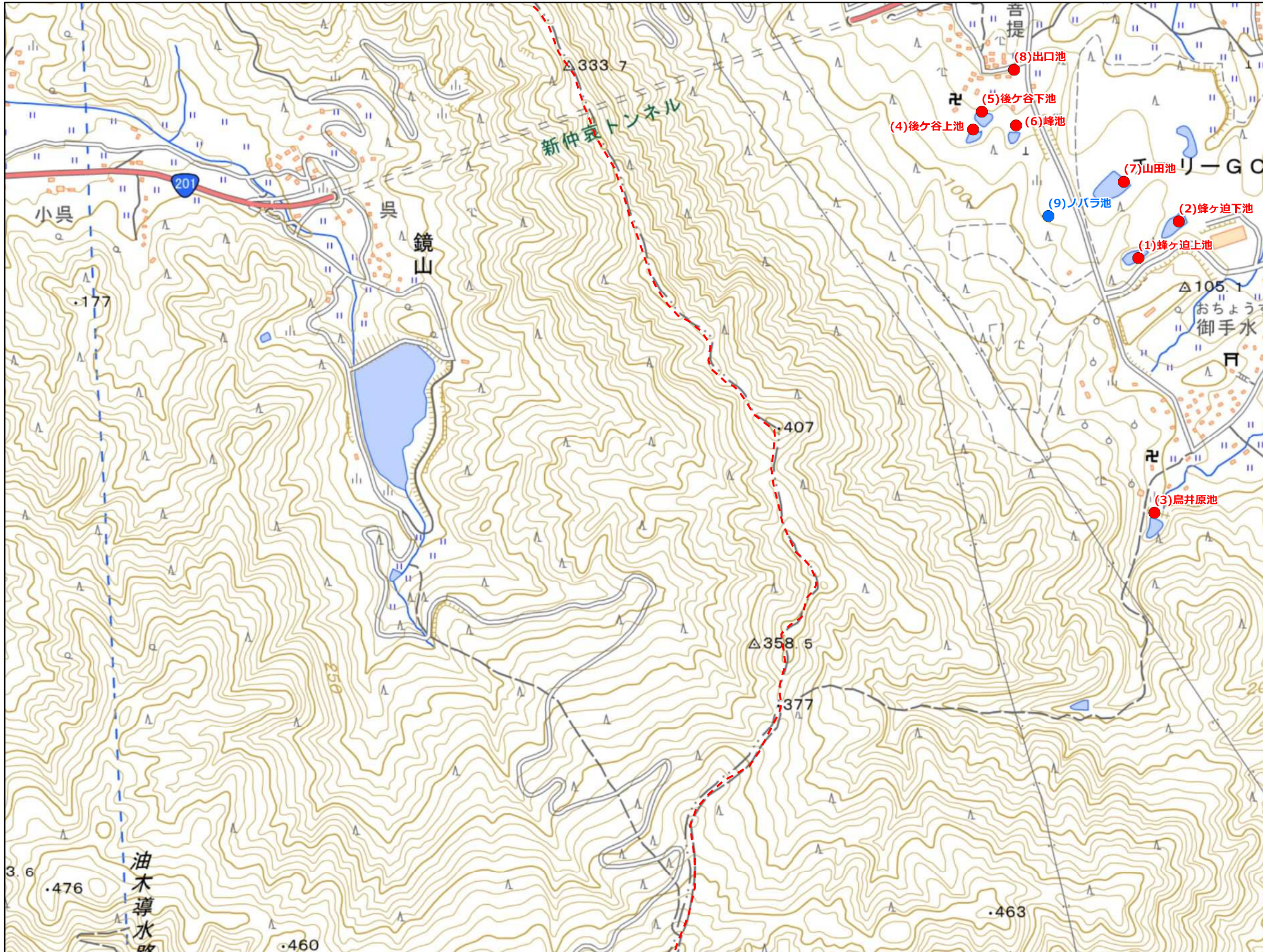
# 福岡県 農業用ため池 位置図

みやこ町 D1

1:10,000



- 防災重点農業用ため池
- その他農業用ため池
- - - 行政界



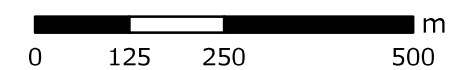
NO	コード番号	名称	総貯水量 (千m3)	堤高 (m)	堤頂長 (m)
(1)	406252030	蜂ヶ迫上池	10.0	8.4	36.0
(2)	406252031	蜂ヶ迫下池	11.0	3.5	44.0
(3)	406252034	鳥井原池	12.0	8.8	60.0
(4)	406252052	後ヶ谷上池	3.0	5.0	50.0
(5)	406252063	後ヶ谷下池	4.0	6.1	52.0
(6)	406252065	峰池	1.0	2.6	40.0
(7)	406252070	山田池	12.0	7.7	71.0
(8)	406253042	出口池	2.0	2.0	38.0
(9)	406252074	ノバラ池	1.0	4.3	45.0

令和3年3月 水土里ネット福岡作成

「この地図は、国土地理院長の承認を得て、同院発行の電子地形図25000を複製したものである。(承認番号 令元情複、第537号)」

【連絡先】

みやこ町 都市整備課 TEL : 0930-32-6007





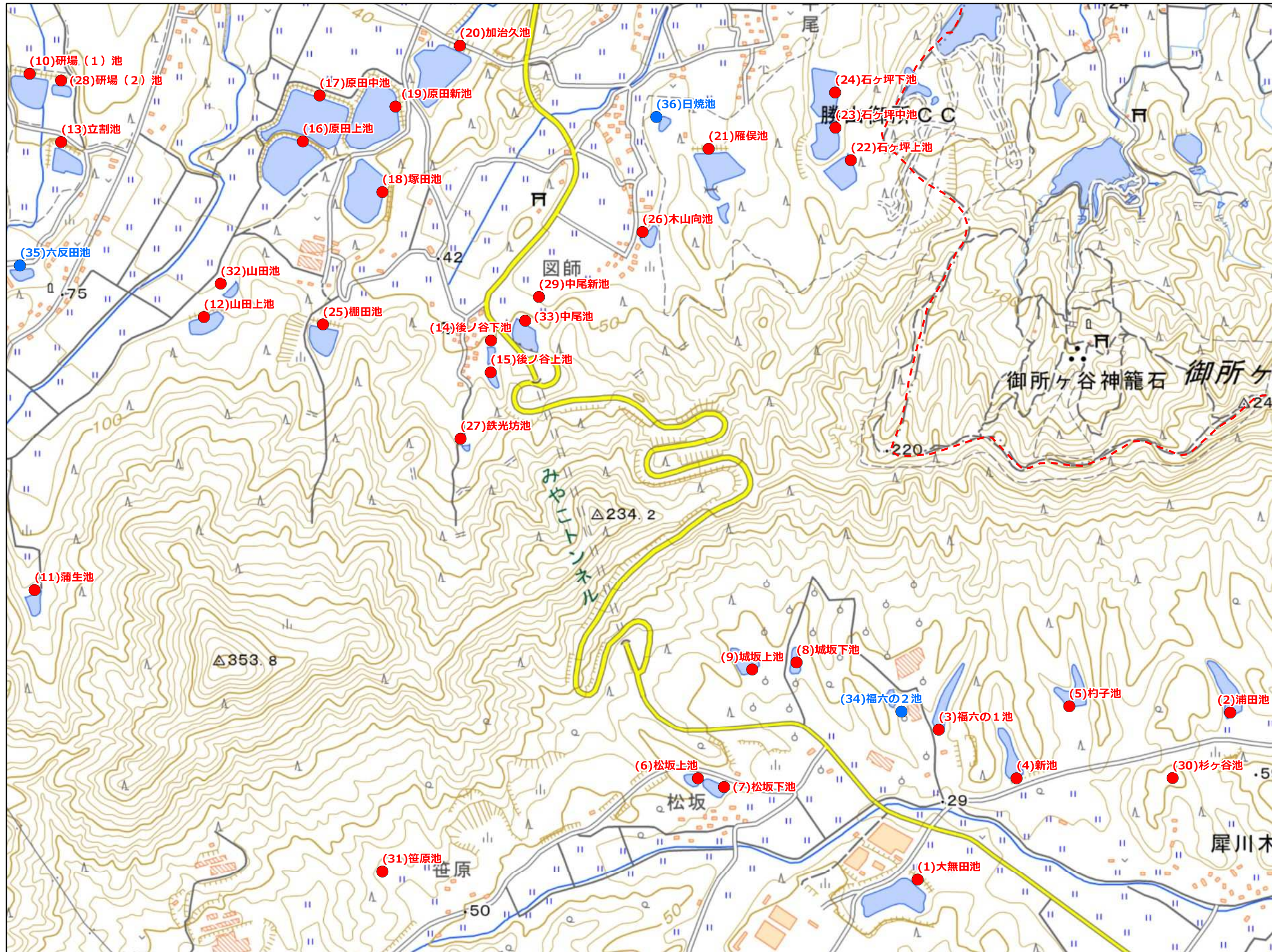
# 福岡県 農業用ため池 位置図

みやこ町 D2

1:10,000



- 防災重点農業用ため池
- その他農業用ため池
- - - 行政界



NO	コード番号	名称	総貯水量 (千m3)	堤高 (m)	堤頂長 (m)
(1)	406251006	大無田池	25.0	7.2	89.0
(2)	406251012	浦田池	10.0	6.3	81.0
(3)	406251019	福六の1池	10.0	3.9	66.0
(4)	406251020	新池	12.0	3.6	49.0
(5)	406251021	杓子池	12.0	6.4	94.0
(6)	406251057	松坂上池	2.0	2.4	37.0
(7)	406251058	松坂下池	2.0	4.1	44.0
(8)	406251059	城坂下池	2.0	3.3	32.0
(9)	406251060	城坂上池	4.0	3.8	63.0
(10)	406252029	研場(1)池	8.0	5.0	94.0
(11)	406252032	蒲生池	7.0	9.9	76.0
(12)	406252033	山田上池	15.5	5.0	55.0
(13)	406252035	立割池	19.0	4.1	60.0
(14)	406252041	後ノ谷下池	5.0	5.7	35.0
(15)	406252042	後ノ谷上池	5.0	5.4	33.0
(16)	406252043	原田上池	45.0	6.4	300.0
(17)	406252044	原田中池	45.0	6.7	425.0
(18)	406252045	塚田池	50.0	14.4	97.0
(19)	406252046	原田新池	33.0	8.5	265.0
(20)	406252047	加治久池	27.0	7.7	102.0
(21)	406252048	雁俣池	12.0	2.6	99.0
(22)	406252049	石ヶ坪上池	13.0	4.7	81.0
(23)	406252050	石ヶ坪中池	14.0	3.0	56.0
(24)	406252051	石ヶ坪下池	17.0	2.9	72.0
(25)	406252053	棚田池	20.0	14.9	91.0
(26)	406252054	木山向池	6.0	3.0	62.0
(27)	406252066	鉄光坊池	3.0	4.0	30.0
(28)	406252073	研場(2)池	2.0	4.3	75.0
(29)	406252076	中尾新池	9.0	5.5	171.0
(30)	406253031	杉ヶ谷池	1.1	3.5	20.0
(31)	406253038	笹原池	0.8	3.3	21.0
(32)	406253045	山田池	9.0	2.6	47.0
(33)	406253046	中尾池	9.2	6.6	50.0
(34)	406251034	福六の2池	1.2	1.0	15.0
(35)	406252036	六反田池	3.0	3.6	82.0
(36)	406252075	日焼池	0.4	1.3	76.0

令和3年3月 水土里ネット福岡作成

「この地図は、国土地理院長の承認を得て、同院発行の電子地形図25000を複製したものである。(承認番号 令元情複、第537号)」

【連絡先】

みやこ町 都市整備課 TEL : 0930-32-6007

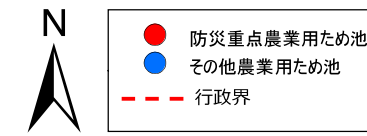




# 福岡県 農業用ため池 位置図

みやこ町 D3

1:10,000



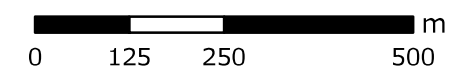
NO	コード番号	名称	総貯水量 (千m3)	堤高 (m)	堤頂長 (m)
(1)	406251001	小井頭池	50.0	6.4	114.0
(2)	406251002	鯉頭池	36.0	7.0	105.0
(3)	406251007	新池	30.0	10.0	59.0
(4)	406251009	幸ヶ谷池	17.0	6.1	95.0
(5)	406251022	宮田池	15.0	6.2	78.0
(6)	406251023	幸ヶ谷上池	10.0	4.9	58.0
(7)	406251062	新池	2.0	3.7	50.0
(8)	406253005	荒谷池	16.0	4.8	93.0
(9)	406253011	新荒谷池	93.0	13.7	178.0
(10)	406253012	大池	12.0	5.4	137.0
(11)	406253020	鳥越池	3.3	2.8	61.0
(12)	406253021	後迫池	4.5	6.3	50.0
(13)	406253030	小池	6.0	5.2	89.0
(14)	406253039	御所園池	0.3	1.8	30.0
(15)	406253044	猪ノ迫池	4.4	3.0	80.0
(16)	406251061	姫神池	2.0	1.7	29.0

令和3年3月  
水土里ネット福岡作成

「この地図は、国土地理院長の承認を得て、同院発行の電子地形図25000を複製したものである。(承認番号 令元情複、第537号)」

【連絡先】

みやこ町 都市整備課 TEL: 0930-32-6007





# 福岡県 農業用ため池 位置図

みやこ町 D4

1:10,000



- 防災重点農業用ため池
- その他農業用ため池
- - - 行政界

NO	コード番号	名称	総貯水量 (千m <sup>3</sup> )	堤高 (m)	堤頂長 (m)
(1)	406253008	国富池	70.0	4.4	113.0
(2)	406253009	巢鳥池	75.0	6.2	157.0
(3)	406253016	西郷池	35.0	4.9	145.0
(4)	406253017	カラシ池	36.0	4.9	89.0
(5)	406253023	五反田池	1.0	3.7	79.0
(6)	406253029	香田池	2.3	2.9	66.0



令和3年3月 水土里ネット福岡作成

【連絡先】

みやこ町 都市整備課 TEL: 0930-32-6007

「この地図は、国土地理院長の承認を得て、同院発行の電子地形図25000を複製したものである。(承認番号 令元情複、第537号)」





# 福岡県 農業用ため池 位置図

みやこ町 D5

1:10,000



- 防災重点農業用ため池
- その他農業用ため池
- - - 行政界

NO	コード番号	名称	総貯水量 (千m <sup>3</sup> )	堤高 (m)	堤頂長 (m)
(1)	406253024	吉ヶ迫池	1.0	1.7	36.0
(2)	402130062	高尾池	45.0	5.7	109.0

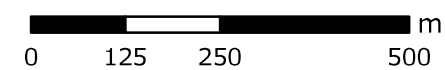


令和3年3月 水土里ネット福岡作成

【連絡先】

みやこ町 都市整備課 TEL : 0930-32-6007

「この地図は、国土地理院長の承認を得て、同院発行の電子地形図25000を複製したものである。(承認番号 令元情復、第537号)」





# 福岡県 農業用ため池 位置図

みやこ町 E2

1:10,000



● 防災重点農業用ため池  
● その他農業用ため池  
--- 行政界

NO	コード番号	名称	総貯水量 (千m <sup>3</sup> )	堤高 (m)	堤頂長 (m)
(1)	406251008	大村石堂池	101.0	13.1	78.0
(2)	406251018	神田池	15.0	4.5	52.0
(3)	406251024	長迫池	12.0	5.5	29.0
(4)	406251032	新池	3.0	4.9	46.0
(5)	406251033	宮池	2.0	3.3	35.0
(6)	406251039	小太石池	4.0	2.3	21.0
(7)	406251047	免入ド池	1.0	2.2	46.0
(8)	406251051	マナゴ追池	3.0	4.0	37.0
(9)	406251048	平原池	2.0	4.7	32.0

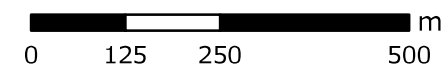


令和3年3月 水土里ネット福岡作成

【連絡先】

みやこ町 都市整備課 TEL : 0930-32-6007

「この地図は、国土地理院長の承認を得て、同院発行の電子地形図25000を複製したものである。（承認番号 令元情復、第537号）」





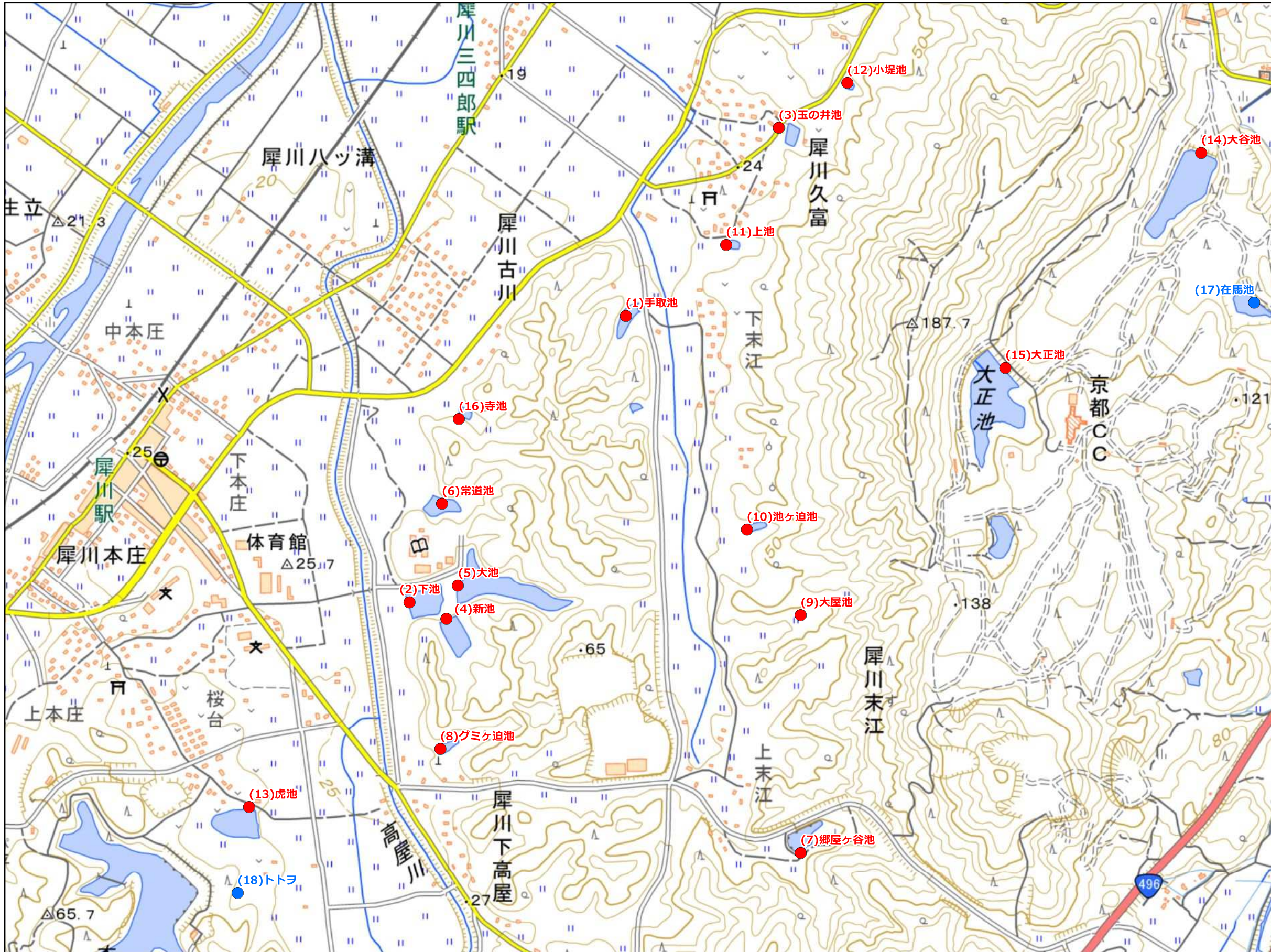
# 福岡県 農業用ため池 位置図

みやこ町 E3

1:10,000



- 防災重点農業用ため池
- その他農業用ため池
- - - 行政界



NO	コード番号	名称	総貯水量 (千m3)	堤高 (m)	堤頂長 (m)
(1)	406251003	手取池	20.0	5.3	72.0
(2)	406251004	下池	30.0	9.0	70.0
(3)	406251010	玉の井池	8.0	5.0	68.0
(4)	406251015	新池	14.0	3.9	53.0
(5)	406251016	大池	14.0	7.2	89.0
(6)	406251017	常道池	10.0	5.6	41.0
(7)	406251025	郷屋ヶ谷池	6.0	5.7	65.0
(8)	406251028	グミヶ迫池	5.0	3.7	39.0
(9)	406251029	大屋池	3.0	5.5	61.0
(10)	406251030	池ヶ迫池	5.0	4.0	41.0
(11)	406251031	上池	6.0	2.7	62.0
(12)	406251079	小堤池	0.5	3.6	35.0
(13)	406251080	虎池	15.0	2.3	66.0
(14)	406253010	大谷池	71.0	5.1	90.0
(15)	406253014	大正池	270.0	16.7	156.0
(16)	406253035	寺池	1.0	2.9	25.0
(17)	406253027	在馬池	4.0	6.6	40.0
(18)	406253037	トトヲ	0.4	3.4	21.0

令和3年3月 水土里ネット福岡作成

「この地図は、国土地理院長の承認を得て、同院発行の電子地形図25000を複製したものである。(承認番号 令元情複、第537号)」

【連絡先】

みやこ町 都市整備課 TEL: 0930-32-6007





# 福岡県 農業用ため池 位置図

みやこ町 E4

1:10,000



- 防災重点農業用ため池
- その他農業用ため池
- - - 行政界



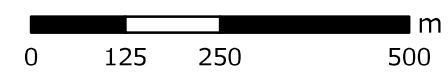
NO	コード番号	名称	総貯水量 (千m3)	堤高 (m)	堤頂長 (m)
(1)	406253001	裏ノ谷池	245.0	14.9	133.0
(2)	406253002	頭無池	60.0	7.7	155.0
(3)	406253003	上ノ池	25.0	5.5	144.0
(4)	406253004	ヤブサメ池	31.0	5.4	160.0
(5)	406253018	後野池	8.0	10.0	64.0
(6)	406472011	節丸 狐迫池	13.0	2.9	33.5
(7)	406253015	椎ノ木池	11.0	8.2	65.0

令和3年3月 水土里ネット福岡作成

「この地図は、国土地理院長の承認を得て、同院発行の電子地形図25000を複製したものである。(承認番号 令元情復、第537号)」

【連絡先】

みやこ町 都市整備課 TEL : 0930-32-6007





# 福岡県 農業用ため池 位置図

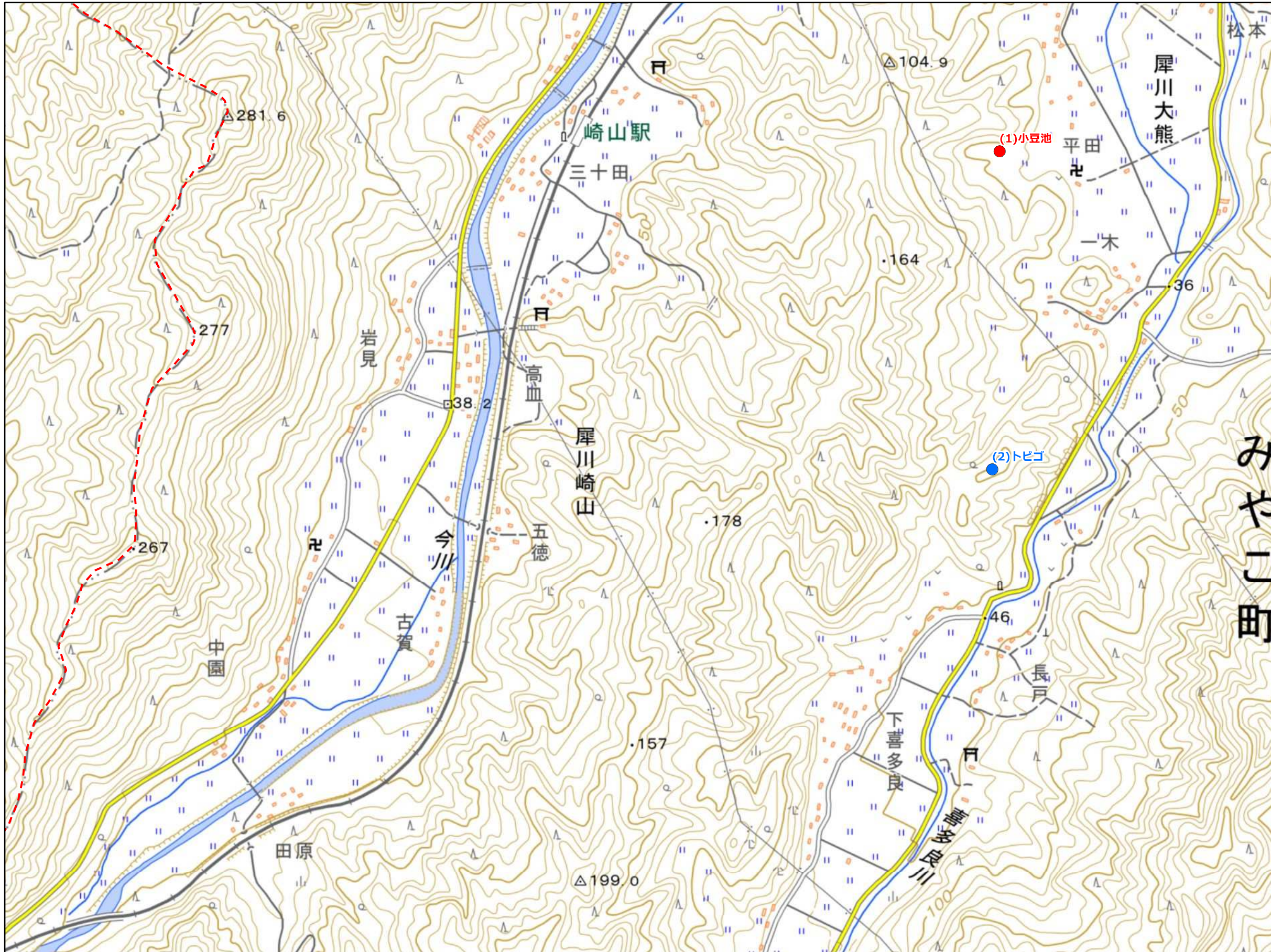
みやこ町 F2

1:10,000



- 防災重点農業用ため池
- その他農業用ため池
- - - 行政界

NO	コード番号	名称	総貯水量 (千m <sup>3</sup> )	堤高 (m)	堤頂長 (m)
(1)	406251050	小豆池	3.0	2.9	33.0
(2)	406253036	トビゴ	0.5	2.0	15.0

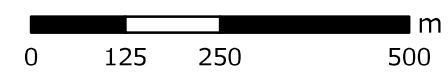


令和3年3月 水土里ネット福岡作成

「この地図は、国土地理院長の承認を得て、同院発行の電子地形図25000を複製したものである。(承認番号 令元情複、第537号)」

【連絡先】

みやこ町 都市整備課 TEL : 0930-32-6007





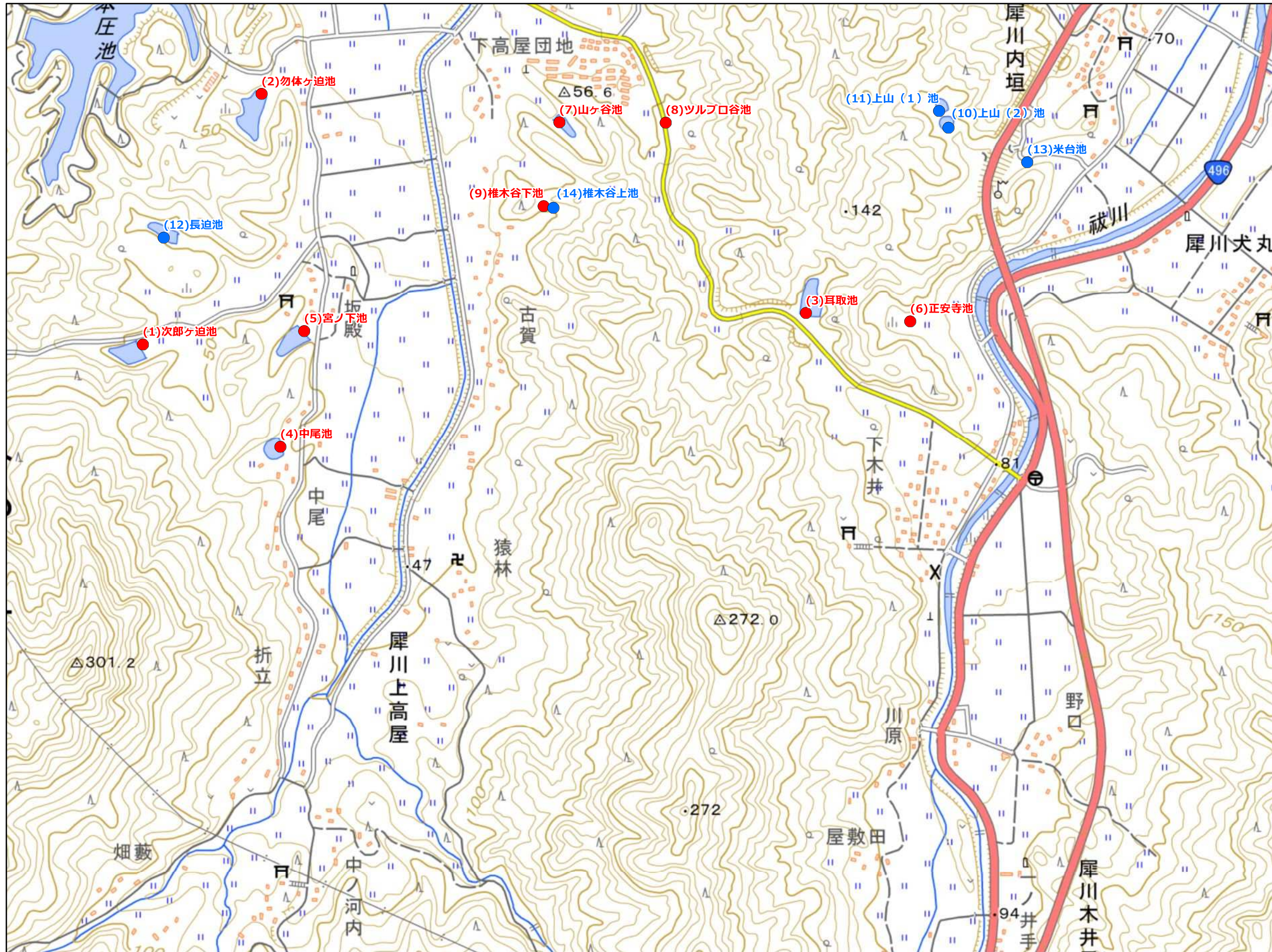
# 福岡県 農業用ため池 位置図

みやこ町 F3

1:10,000



- 防災重点農業用ため池
- その他農業用ため池
- - - 行政界



NO	コード番号	名称	総貯水量 (千m3)	堤高 (m)	堤頂長 (m)
(1)	406251013	次郎ヶ迫池	11.0	10.2	64.0
(2)	406251014	勿体ヶ迫池	9.0	6.5	43.0
(3)	406251026	耳取池	6.0	4.2	48.0
(4)	406251027	中尾池	6.0	4.5	55.0
(5)	406251037	宮ノ下池	7.0	4.6	60.0
(6)	406251045	正安寺池	4.6	2.9	43.0
(7)	406251053	山ヶ谷池	4.0	4.6	31.0
(8)	406251071	ツルプロ谷池	1.0	5.3	20.0
(9)	406253032	椎木谷下池	1.5	3.0	29.0
(10)	406251046	上山(2)池	1.2	3.4	38.0
(11)	406251066	上山(1)池	4.0	1.9	35.0
(12)	406251069	長迫池	0.9	0.7	23.0
(13)	406251083	米台池	0.5	1.8	17.0
(14)	406253033	椎木谷上池	1.0	3.0	18.0

令和3年3月 水土里ネット福岡作成

「この地図は、国土地理院長の承認を得て、同院発行の電子地形図25000を複製したものである。(承認番号 令元情複、第537号)」

【連絡先】

みやこ町 都市整備課 TEL: 0930-32-6007





# 福岡県 農業用ため池 位置図

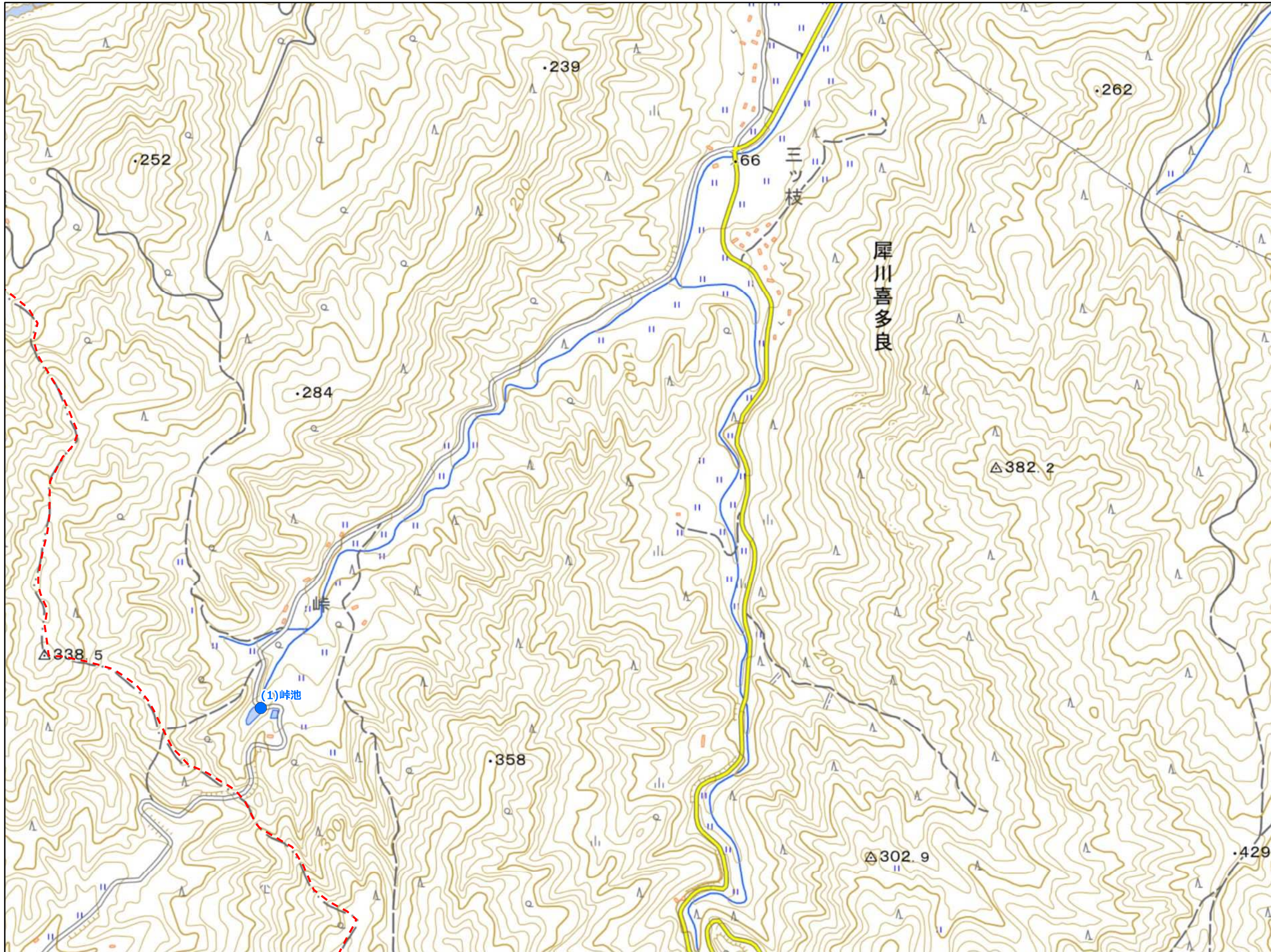
N

- 防災重点農業用ため池
- その他農業用ため池
- - - 行政界

みやこ町 G2

1:10,000

NO	コード番号	名称	総貯水量 (千m <sup>3</sup> )	堤高 (m)	堤頂長 (m)
(1)	406251049	峠池	2.0	2.0	65.0

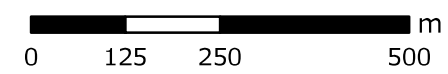


令和3年3月  
水土里ネット福岡作成

【連絡先】

みやこ町 都市整備課 TEL : 0930-32-6007

「この地図は、国土地理院長の承認を得て、同院発行の電子地形図25000を複製したものである。(承認番号 令元情復、第537号)」





# 福岡県 農業用ため池 位置図

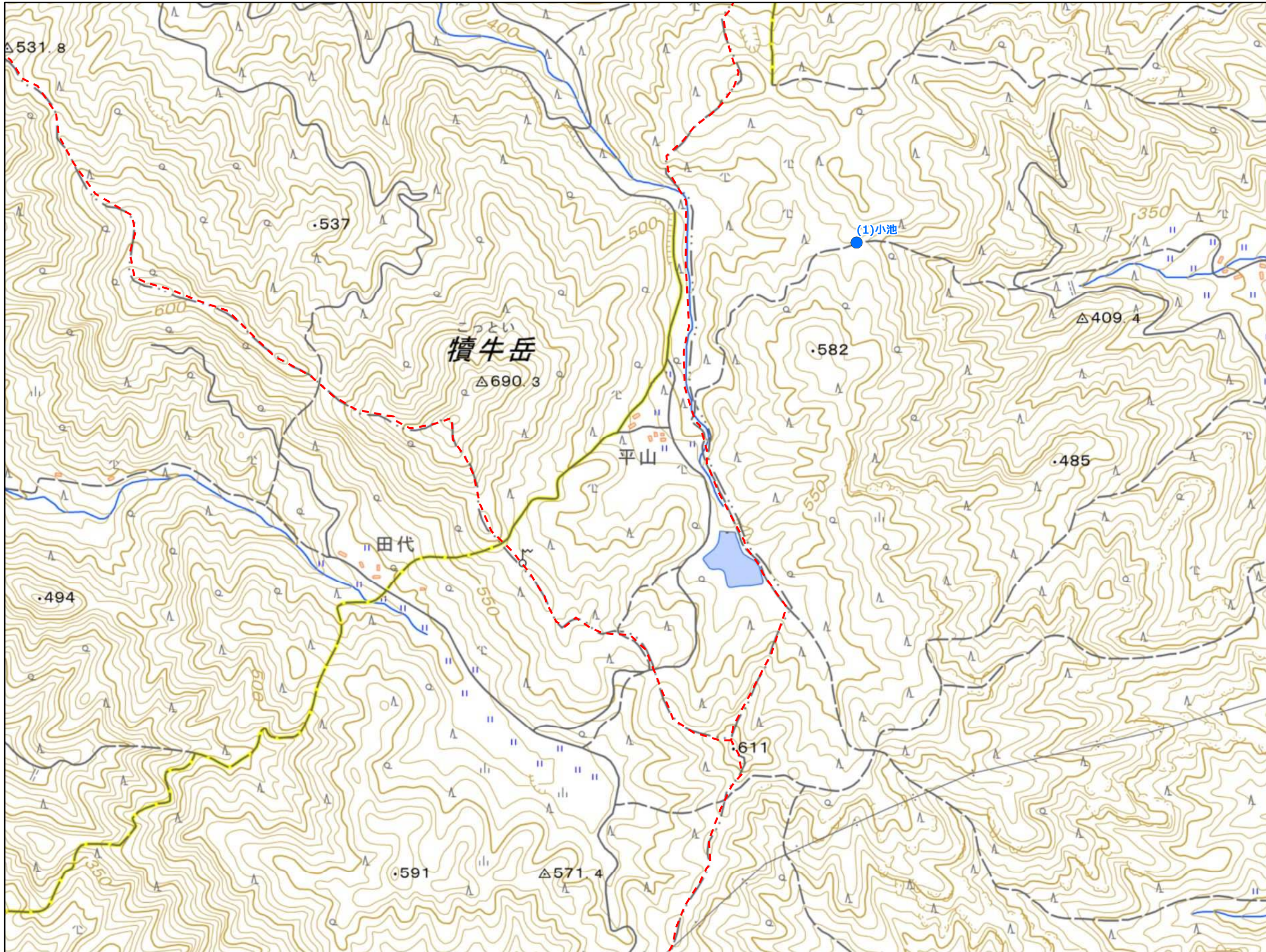
みやこ町 12

1:10,000



<span style="color: red;">●</span>	防災重点農業用ため池
<span style="color: blue;">●</span>	その他農業用ため池
- - -	行政界

NO	コード番号	名称	総貯水量 (千m <sup>3</sup> )	堤高 (m)	堤頂長 (m)
(1)	406253034	小池	1.5	4.0	25.0

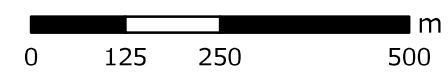


令和3年3月 水土里ネット福岡作成

【連絡先】

みやこ町 都市整備課 TEL : 0930-32-6007

「この地図は、国土地理院長の承認を得て、同院発行の電子地形図25000を複製したものである。（承認番号 令元情復、第537号）」





# 福岡県 農業用ため池 位置図

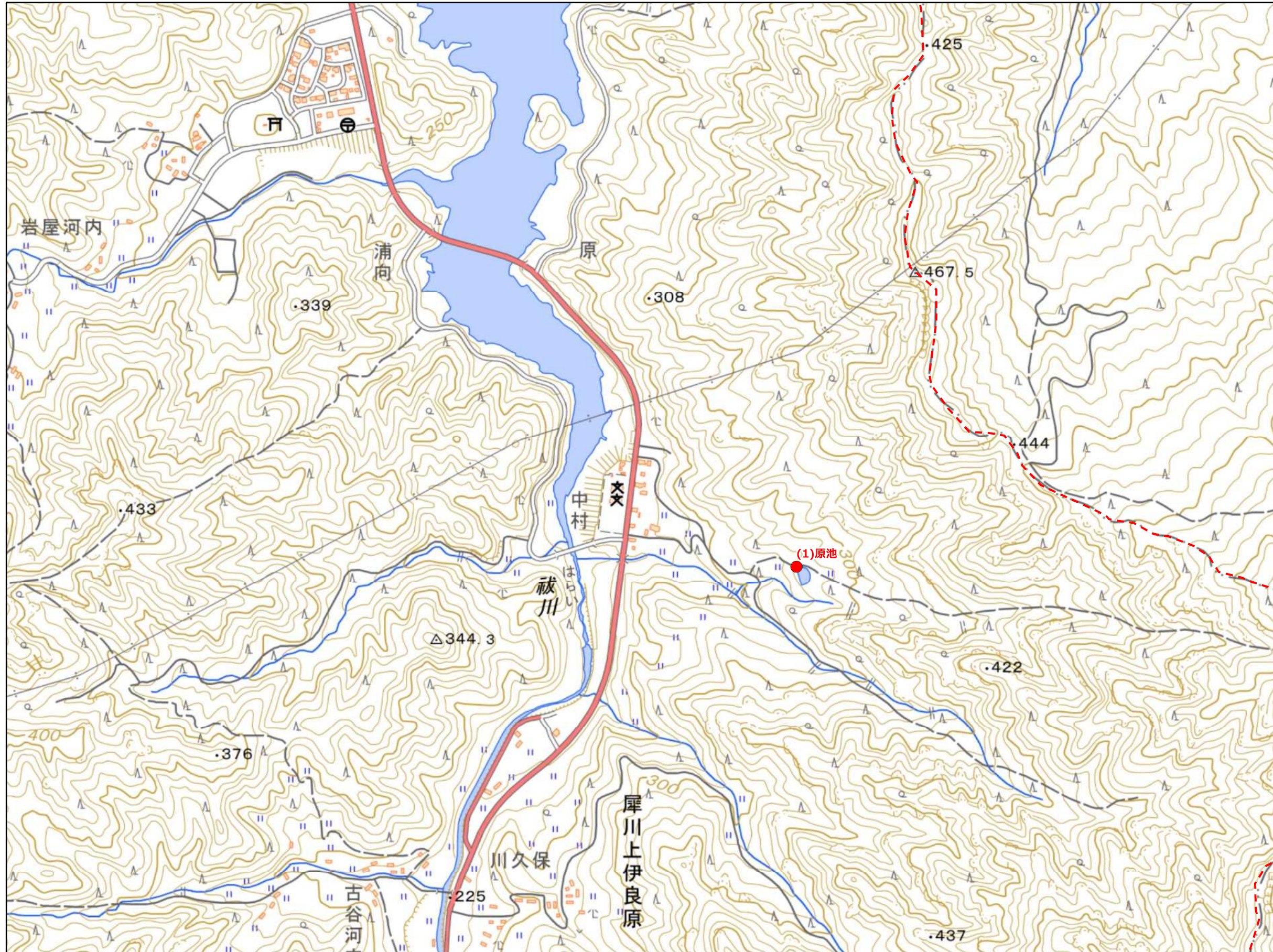
みやこ町 13

1:10,000



- 防災重点農業用ため池
- その他農業用ため池
- - - 行政界

NO	コード番号	名称	総貯水量 (千m <sup>3</sup> )	堤高 (m)	堤頂長 (m)
(1)	406251011	原池	3.0	9.2	84.0

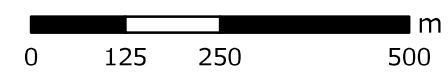


令和3年3月 水土里ネット福岡作成

【連絡先】

みやこ町 都市整備課 TEL : 0930-32-6007

「この地図は、国土地理院長の承認を得て、同院発行の電子地形図25000を複製したものである。(承認番号 令元情複、第537号)」





# 福岡県 農業用ため池 位置図

みやこ町 J3

1:10,000



<span style="color: red;">●</span>	防災重点農業用ため池
<span style="color: blue;">●</span>	その他農業用ため池
- - -	行政界

NO	コード番号	名称	総貯水量 (千m <sup>3</sup> )	堤高 (m)	堤頂長 (m)
(1)	406251041	オバタケ池	1.5	1.9	20.0



令和3年3月  
水土里ネット福岡作成

「この地図は、国土地理院長の承認を得て、同院発行の電子地形図25000を複製したものである。(承認番号 令元情復、第537号)」

【連絡先】

みやこ町 都市整備課 TEL : 0930-32-6007

