

図 郭 数	13
農業用ため池数	103
防災重点農業用	51
その他農業用	52

「この地図は、国土地理院長の承認を得て、同院発行の電子地形図25000を複製したものである。(承認番号 令元情複、第537号)」

福岡県 農業用ため池 位置図

上毛町 A3

1:10,000



- 防災重点農業用ため池
- その他農業用ため池
- - - 行政界

NO	コード番号	名称	総貯水量 (千m ³)	堤高 (m)	堤頂長 (m)
(1)	406420007	迫池	1.6	2.5	200.0
(2)	406461007	大ノ瀬大池	320.0	6.9	305.0
(3)	406461015	日熊池	7.0	2.3	65.0

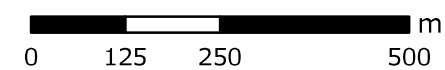


令和3年3月 水土里ネット福岡作成

「この地図は、国土地理院長の承認を得て、同院発行の電子地形図25000を複製したものである。(承認番号 令元情復、第537号)」

【連絡先】

上毛町 産業振興課 TEL : 0979-72-3151



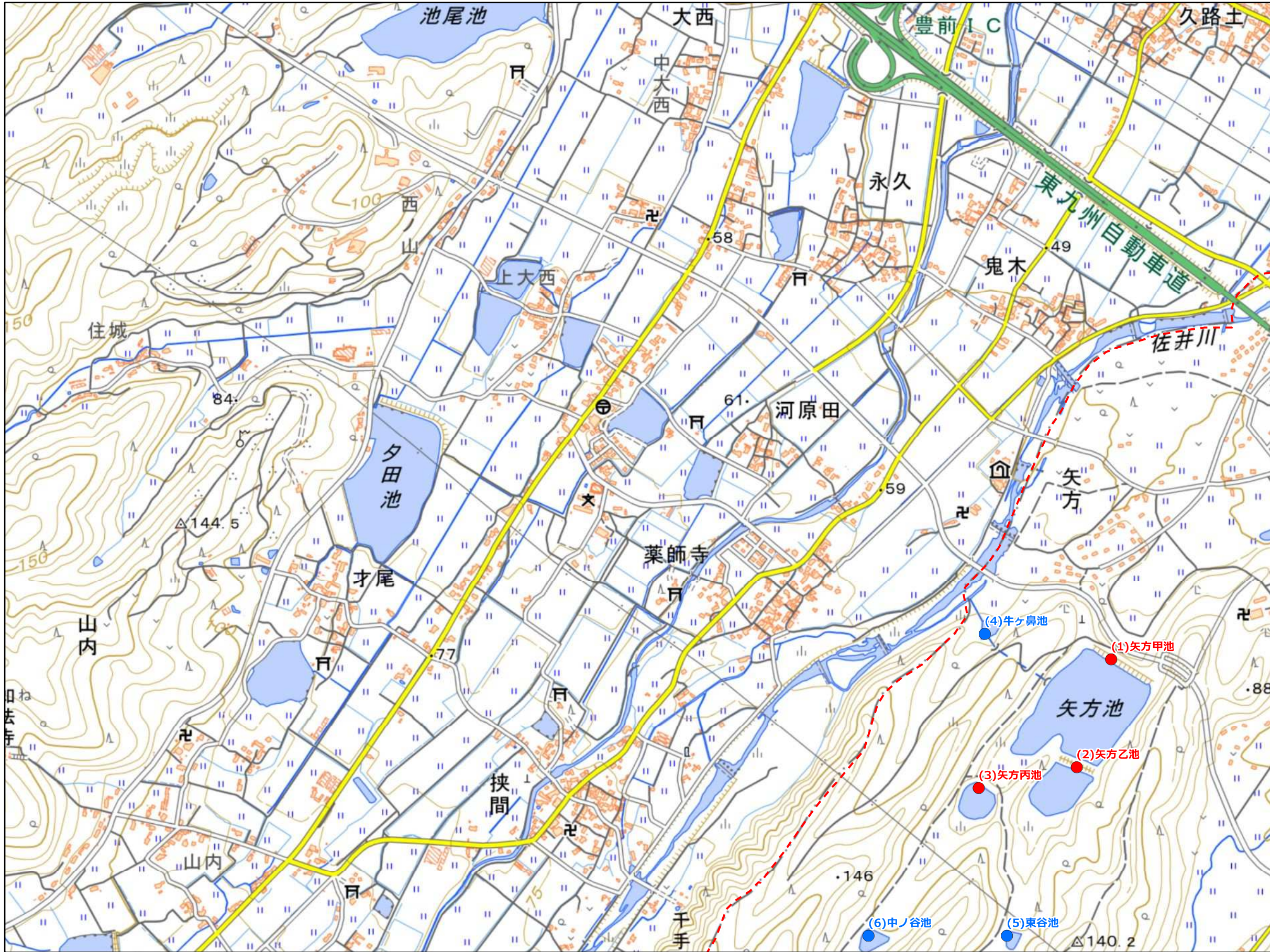
福岡県 農業用ため池 位置図

上毛町 B2

1:10,000



- 防災重点農業用ため池
- その他農業用ため池
- - - 行政界



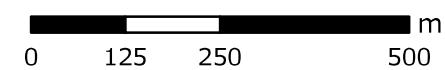
NO	コード番号	名称	総貯水量 (千m3)	堤高 (m)	堤頂長 (m)
(1)	406461008	矢方甲池	610.0	22.1	207.0
(2)	406461009	矢方乙池	86.0	8.6	135.0
(3)	406461010	矢方丙池	46.0	8.3	90.0
(4)	406461030	牛ヶ鼻池	1.0	6.2	57.0
(5)	406461031	東谷池	5.0	5.9	50.0
(6)	406461032	中ノ谷池	1.0	7.0	73.0

令和3年3月 水土里ネット福岡作成

「この地図は、国土地理院長の承認を得て、同院発行の電子地形図25000を複製したものである。(承認番号 令元情複、第537号)」

【連絡先】

上毛町 産業振興課 TEL : 0979-72-3151



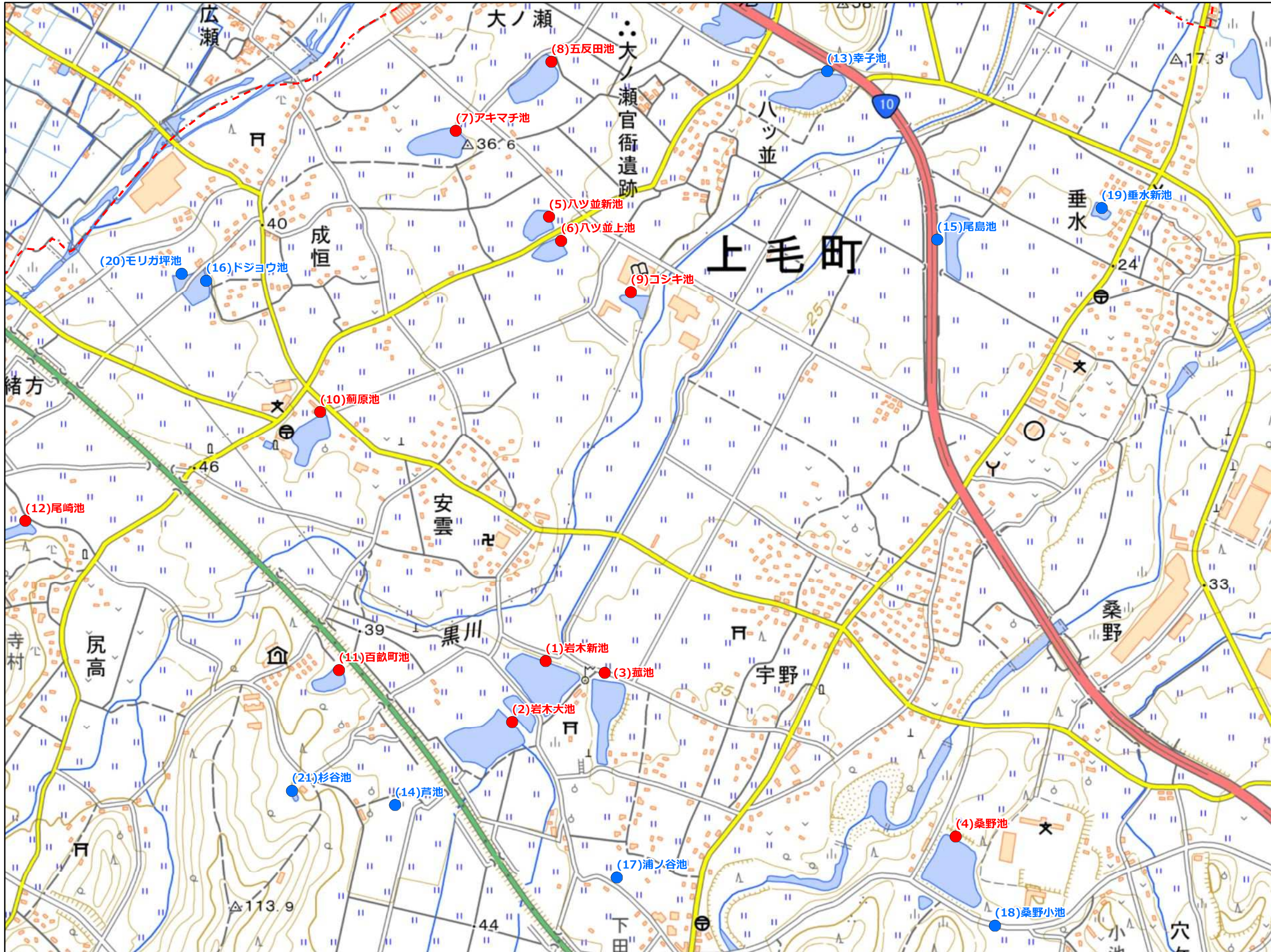
福岡県 農業用ため池 位置図

上毛町 B3

1:10,000



- 防災重点農業用ため池
- その他農業用ため池
- - - 行政界



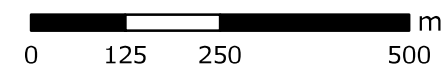
NO	コード番号	名称	総貯水量 (千m3)	堤高 (m)	堤頂長 (m)
(1)	406461002	岩木新池	40.0	5.5	180.0
(2)	406461003	岩木大池	40.0	2.4	100.0
(3)	406461004	菰池	25.0	2.8	103.0
(4)	406461005	桑野池	84.0	6.5	118.0
(5)	406461011	ハツ並新池	9.0	2.6	64.0
(6)	406461012	ハツ並上池	11.0	3.0	55.0
(7)	406461014	アキマチ池	15.0	3.6	89.0
(8)	406461016	五反田池	15.0	3.6	142.0
(9)	406461017	コシキ池	5.0	2.8	45.0
(10)	406461018	薊原池	8.0	3.1	65.0
(11)	406461019	百畝町池	6.0	3.5	44.0
(12)	406461029	尾崎池	4.0	3.1	45.0
(13)	406420003	幸子池	7.5	3.4	240.0
(14)	406461001	芦池	5.0	1.4	130.0
(15)	406461006	尾島池	15.0	2.7	105.0
(16)	406461013	ドジョウ池	8.0	1.9	62.0
(17)	406461026	浦ノ谷池	2.0	1.2	26.0
(18)	406461027	桑野小池	2.0	4.4	80.0
(19)	406461028	垂水新池	5.0	2.2	57.0
(20)	406461033	モリガ坪池	1.0	2.6	67.0
(21)	406461034	杉谷池	2.6	2.8	40.0

令和3年3月 水土里ネット福岡作成

「この地図は、国土地理院長の承認を得て、同院発行の電子地形図25000を複製したものである。(承認番号 令元情複、第537号)」

【連絡先】

上毛町 産業振興課 TEL: 0979-72-3151



福岡県 農業用ため池 位置図

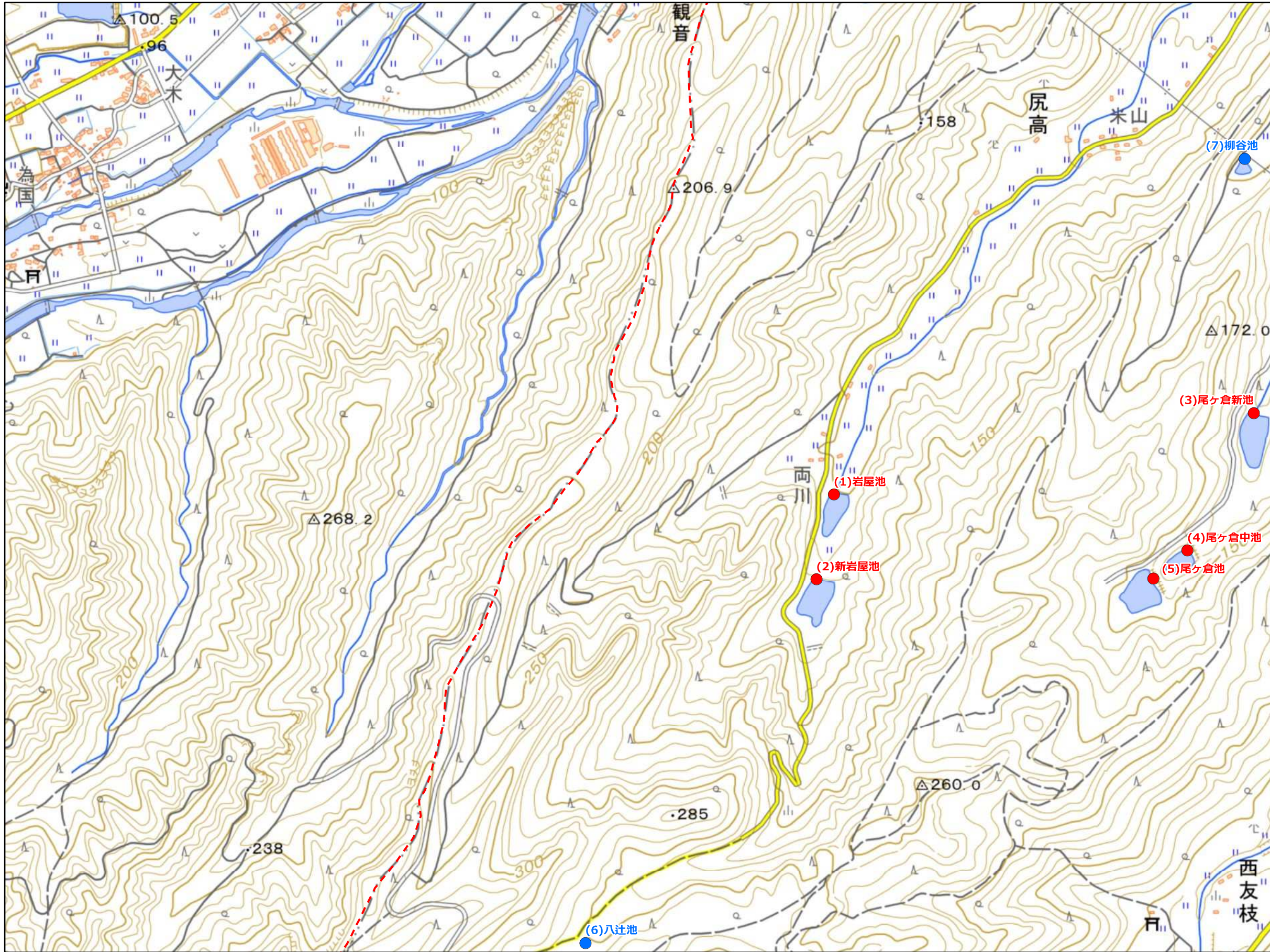
上毛町 C2

1:10,000



- 防災重点農業用ため池
- その他農業用ため池
- - - 行政界

NO	コード番号	名称	総貯水量 (千m ³)	堤高 (m)	堤頂長 (m)
(1)	406461020	岩屋池	20.0	5.1	87.0
(2)	406461021	新岩屋池	40.0	12.1	79.0
(3)	406461022	尾ヶ倉新池	10.0	7.9	79.0
(4)	406461023	尾ヶ倉中池	75.0	6.7	56.0
(5)	406461024	尾ヶ倉池	15.0	7.3	96.0
(6)	406461035	八辻池	2.0	3.6	55.0
(7)	406461036	柳谷池	1.0	3.5	55.0

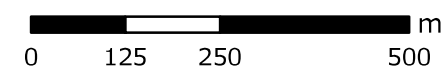


令和3年3月 水土里ネット福岡作成

【連絡先】

上毛町 産業振興課 TEL: 0979-72-3151

「この地図は、国土地理院長の承認を得て、同院発行の電子地形図25000を複製したものである。(承認番号 令元情復、第537号)」



福岡県 農業用ため池 位置図

上毛町 C3

1:10,000

● 防災重点農業用ため池
● その他農業用ため池
--- 行政界



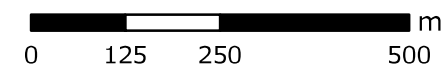
NO	コード番号	名称	総貯水量 (千m3)	堤高 (m)	堤頂長 (m)
(1)	406461025	大迫池	401.0	10.4	265.0
(2)	406462011	大池	176.0	12.5	160.0
(3)	406462013	小池池	29.9	6.9	74.0
(4)	406462017	平山池	81.0	7.0	116.0
(5)	406462023	山ノ口池	84.0	7.8	139.5
(6)	406462024	新池	4.0	5.0	344.0
(7)	406462046	鴨ヶ迫西池	3.0	4.5	54.0
(8)	406462049	鴨ヶ迫東池	2.0	2.4	23.0
(9)	406462063	合層池	1.2	3.5	85.0
(10)	406462064	土倉池	1.0	3.0	80.7
(11)	406462065	道祖池	2.6	5.3	125.7
(12)	406462066	道言西池	3.0	2.8	41.0
(13)	406462010	穴ヶ葉山池	18.0	6.5	60.1
(14)	406462015	八幡尻の上池	5.1	3.8	46.0
(15)	406462016	八幡尻の下池	5.1	5.7	64.6
(16)	406462045	皮籠石の上池	0.6	3.5	15.0
(17)	406462067	マツメ池	1.3	4.0	60.0
(18)	406462068	鹿郎池	2.0	3.9	25.2
(19)	406462069	鉦研池	1.5	4.5	39.0
(20)	406462070	蛇迫池	30.0	5.7	171.0
(21)	406462071	鳥羽池	8.0	6.0	80.0

令和3年3月 水土里ネット福岡作成

【連絡先】

「この地図は、国土地理院長の承認を得て、同院発行の電子地形図25000を複製したものである。（承認番号 令元情複、第537号）」

上毛町 産業振興課 TEL: 0979-72-3151



福岡県 農業用ため池 位置図

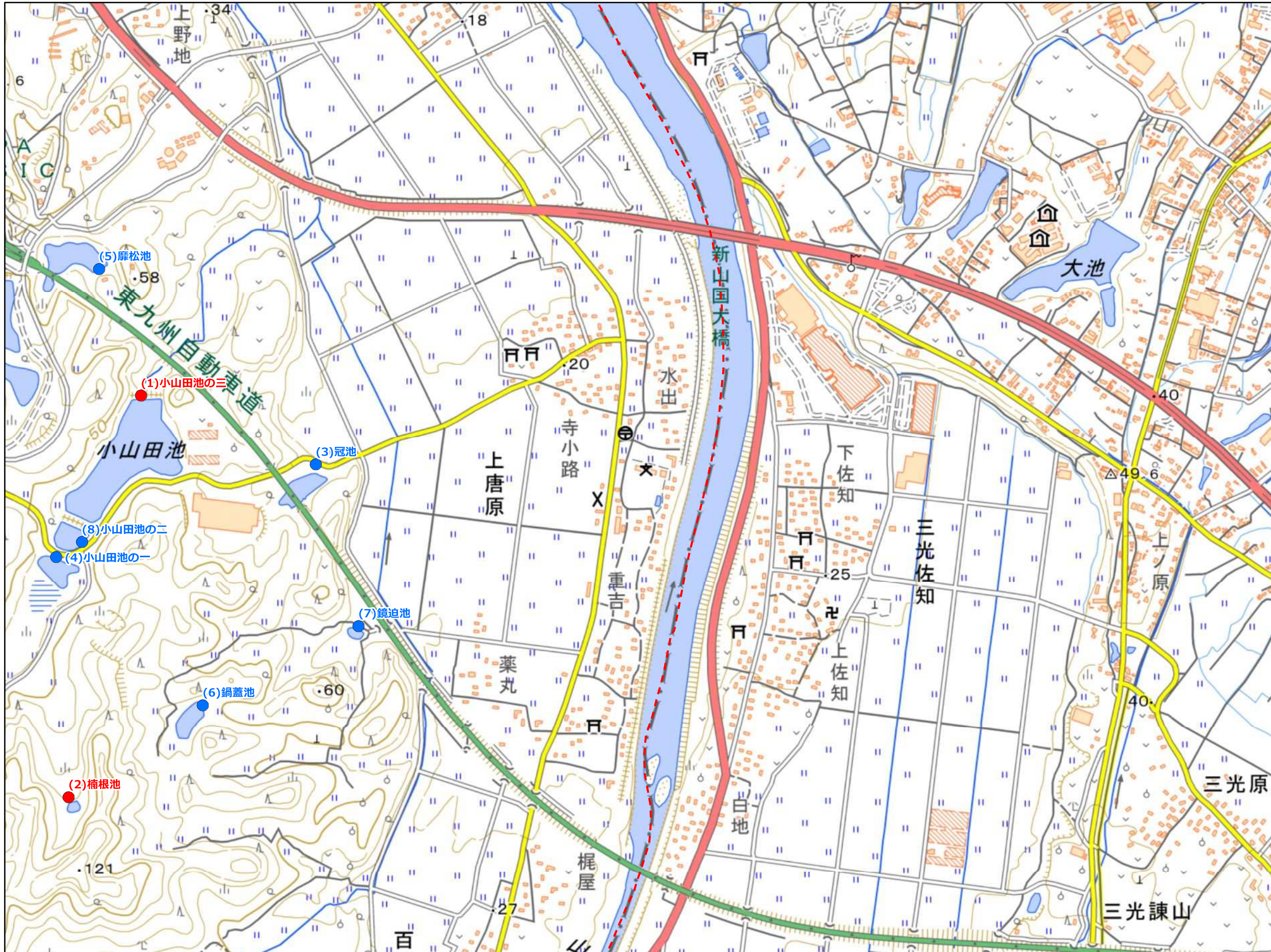
上毛町 C4

1:10,000



- 防災重点農業用ため池
- その他農業用ため池
- - - 行政界

NO	コード番号	名称	総貯水量 (千m3)	堤高 (m)	堤頂長 (m)
(1)	406462009	小山田池の三	133.2	13.2	70.0
(2)	406462029	楠根池	1.7	5.0	39.0
(3)	406462007	冠池	8.0	5.6	77.0
(4)	406462008	小山田池の一	10.0	6.5	110.0
(5)	406462012	麻松池	10.4	4.6	51.3
(6)	406462030	銅蓋池	3.0	5.2	46.0
(7)	406462031	鏡迫池	1.5	3.3	35.0
(8)	406462032	小山田池の二	3.9	5.3	108.6

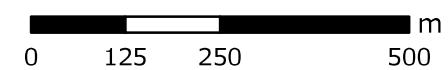


令和3年3月 水土里ネット福岡作成

【連絡先】

上毛町 産業振興課 TEL: 0979-72-3151

「この地図は、国土地理院長の承認を得て、同院発行の電子地形図25000を複製したものである。(承認番号 令元情複、第537号)」



福岡県 農業用ため池 位置図

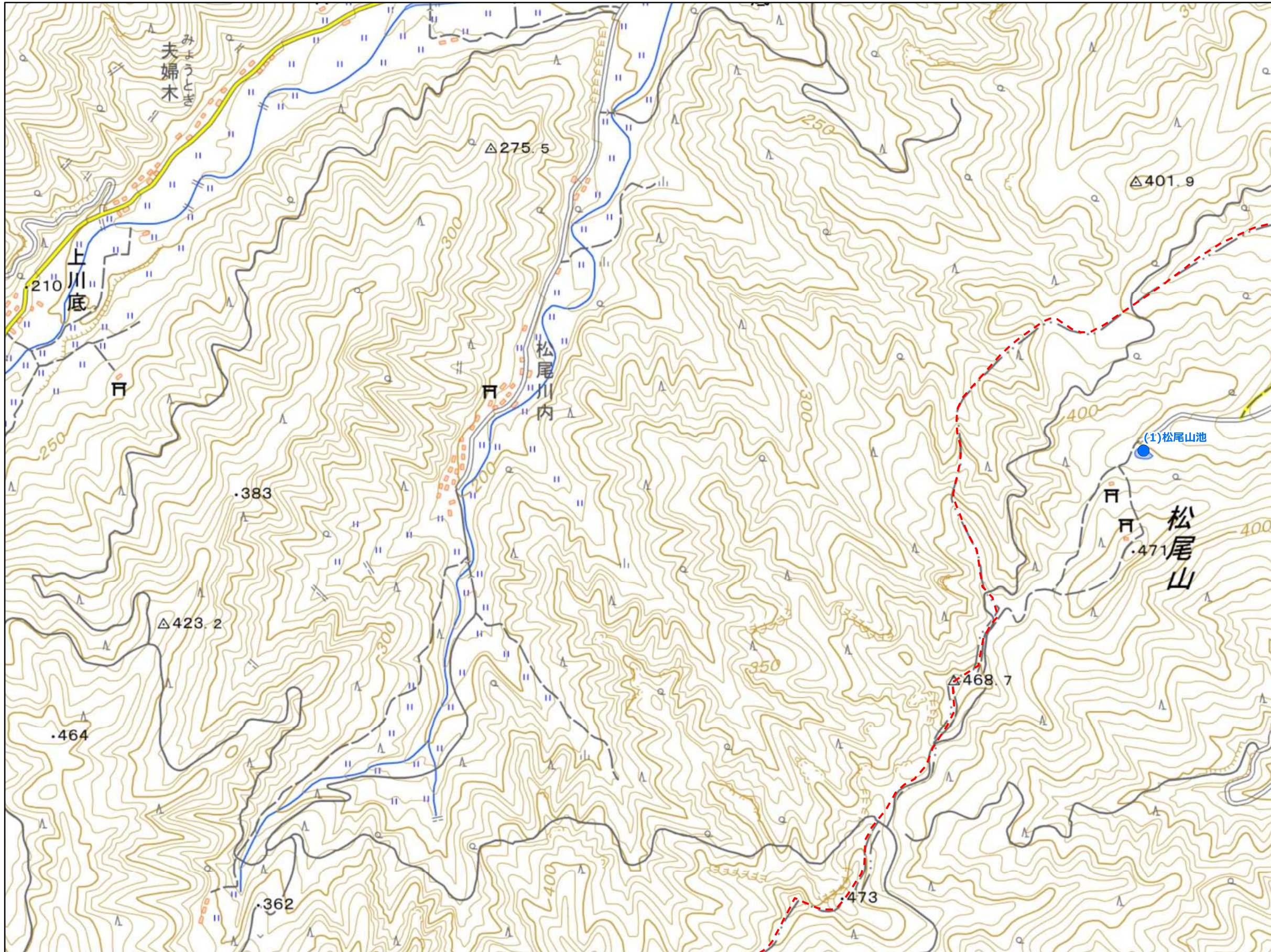
上毛町 D1

1:10,000



●	防災重点農業用ため池
●	その他農業用ため池
- - -	行政界

NO	コード番号	名称	総貯水量 (千m ³)	堤高 (m)	堤頂長 (m)
(1)	406462058	松尾山池	1.5	4.0	66.1

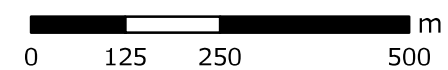


令和3年3月 水土里ネット福岡作成

【連絡先】

上毛町 産業振興課 TEL: 0979-72-3151

「この地図は、国土地理院長の承認を得て、同院発行の電子地形図25000を複製したものである。(承認番号 令元情復、第537号)」



福岡県 農業用ため池 位置図

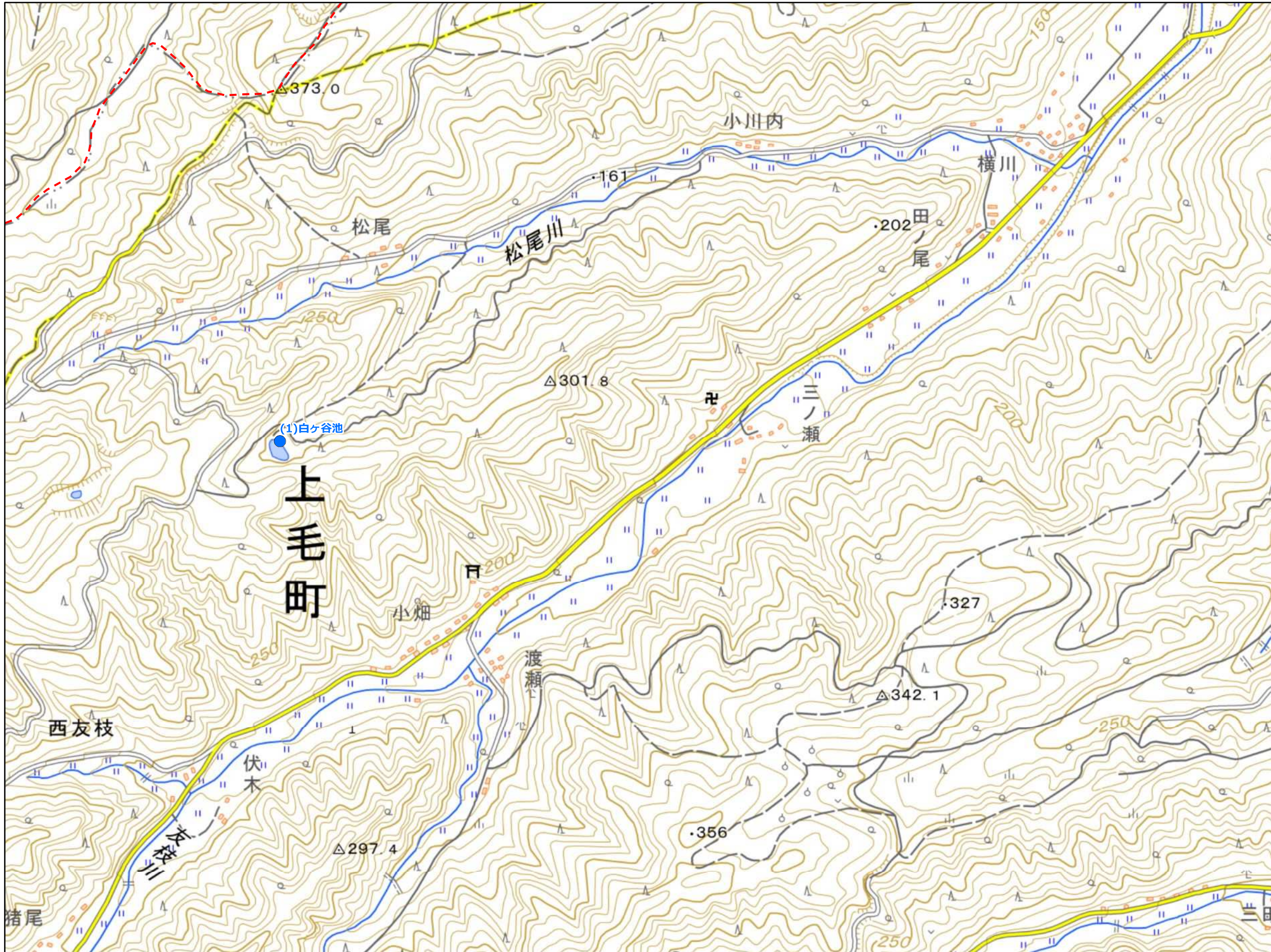
上毛町 D2

1:10,000



- 防災重点農業用ため池
- その他農業用ため池
- - - 行政界

NO	コード番号	名称	総貯水量 (千m3)	堤高 (m)	堤頂長 (m)
(1)	406462059	白ヶ谷池	3.6	4.0	80.0

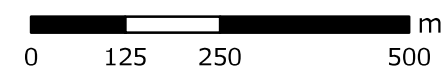


令和3年3月 水土里ネット福岡作成

【連絡先】

上毛町 産業振興課 TEL : 0979-72-3151

「この地図は、国土地理院長の承認を得て、同院発行の電子地形図25000を複製したものである。(承認番号 令元情複、第537号)」



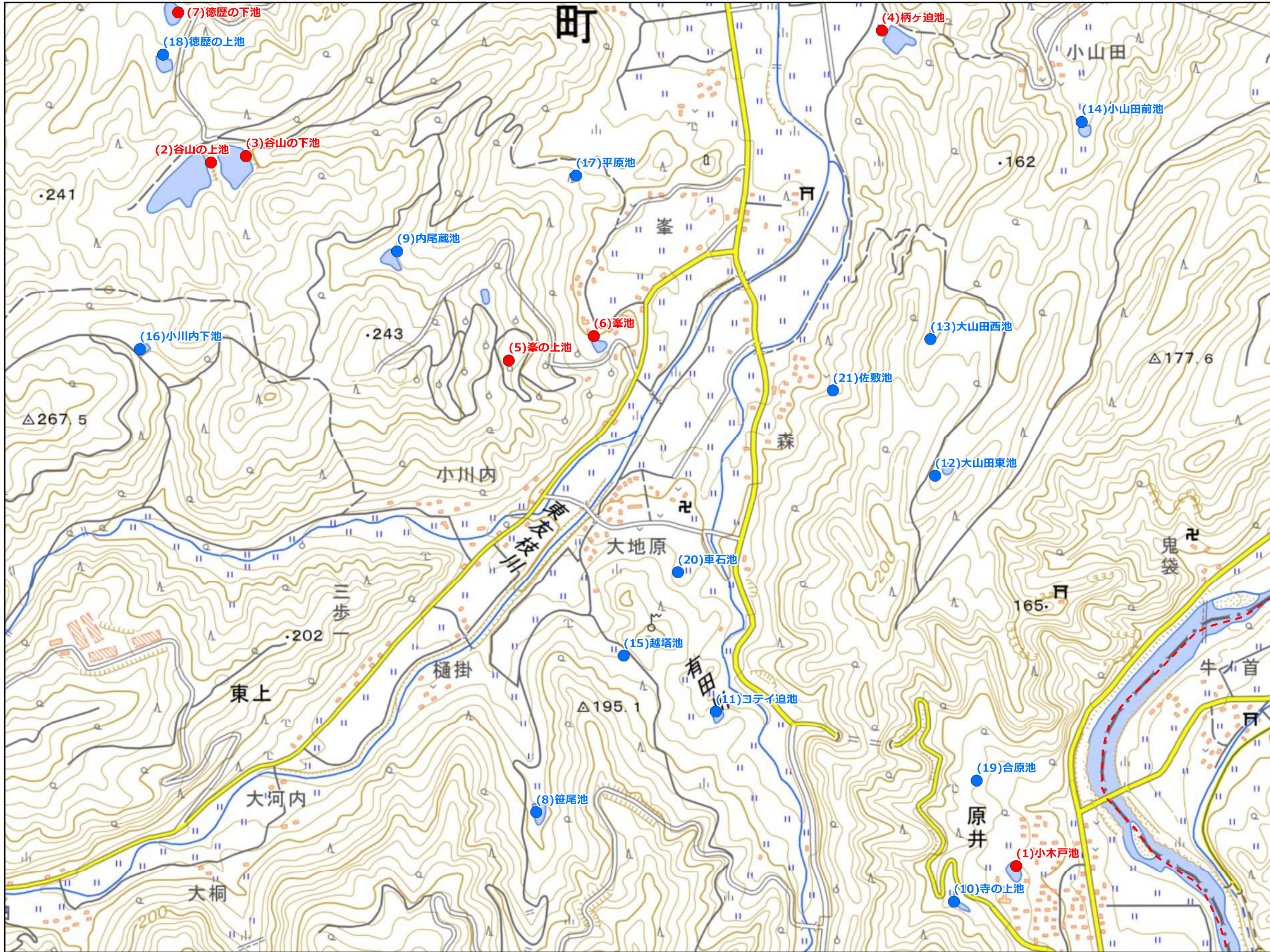
福岡県 農業用ため池 位置図

上毛町 D3

1:10,000



- 防災重点農業用ため池
- その他農業用ため池
- - - 行政界



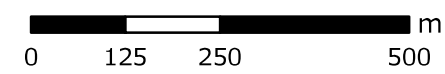
NO	コード番号	名称	総貯水量 (千m3)	堤高 (m)	堤頂長 (m)
(1)	406462005	小木戸池	7.8	5.0	57.0
(2)	406462019	谷山の上池	40.0	5.3	108.7
(3)	406462020	谷山の下池	19.0	5.6	83.6
(4)	406462044	柄ヶ迫池	4.0	5.5	55.9
(5)	406462055	峯の上池	1.3	2.2	20.0
(6)	406462056	峯池	2.6	6.1	34.4
(7)	406462062	徳歴の下池	3.6	7.2	57.0
(8)	406462018	笹尾池	6.8	7.4	38.0
(9)	406462021	内尾蔵池	6.0	6.5	67.9
(10)	406462027	寺の上池	1.5	4.5	40.0
(11)	406462038	コテイ迫池	1.3	4.0	32.0
(12)	406462041	大山田東池	0.7	2.5	20.0
(13)	406462042	大山田西池	1.0	3.0	35.0
(14)	406462043	小山田前池	2.0	4.2	34.0
(15)	406462053	越塔池	3.4	5.0	35.0
(16)	406462054	小川内下池	4.5	4.8	35.4
(17)	406462057	平原池	0.9	4.0	30.0
(18)	406462061	徳歴の上池	1.5	3.7	48.0
(19)	406462072	合原池	400.0	3.0	27.0
(20)	406462073	車石池	1.0	3.0	25.0
(21)	406462074	佐敷池	0.1	2.0	20.0

令和3年3月 水土里ネット福岡作成

「この地図は、国土地理院長の承認を得て、同院発行の電子地形図25000を複製したものである。(承認番号 令元情複、第537号)」

【連絡先】

上毛町 産業振興課 TEL: 0979-72-3151



福岡県 農業用ため池 位置図

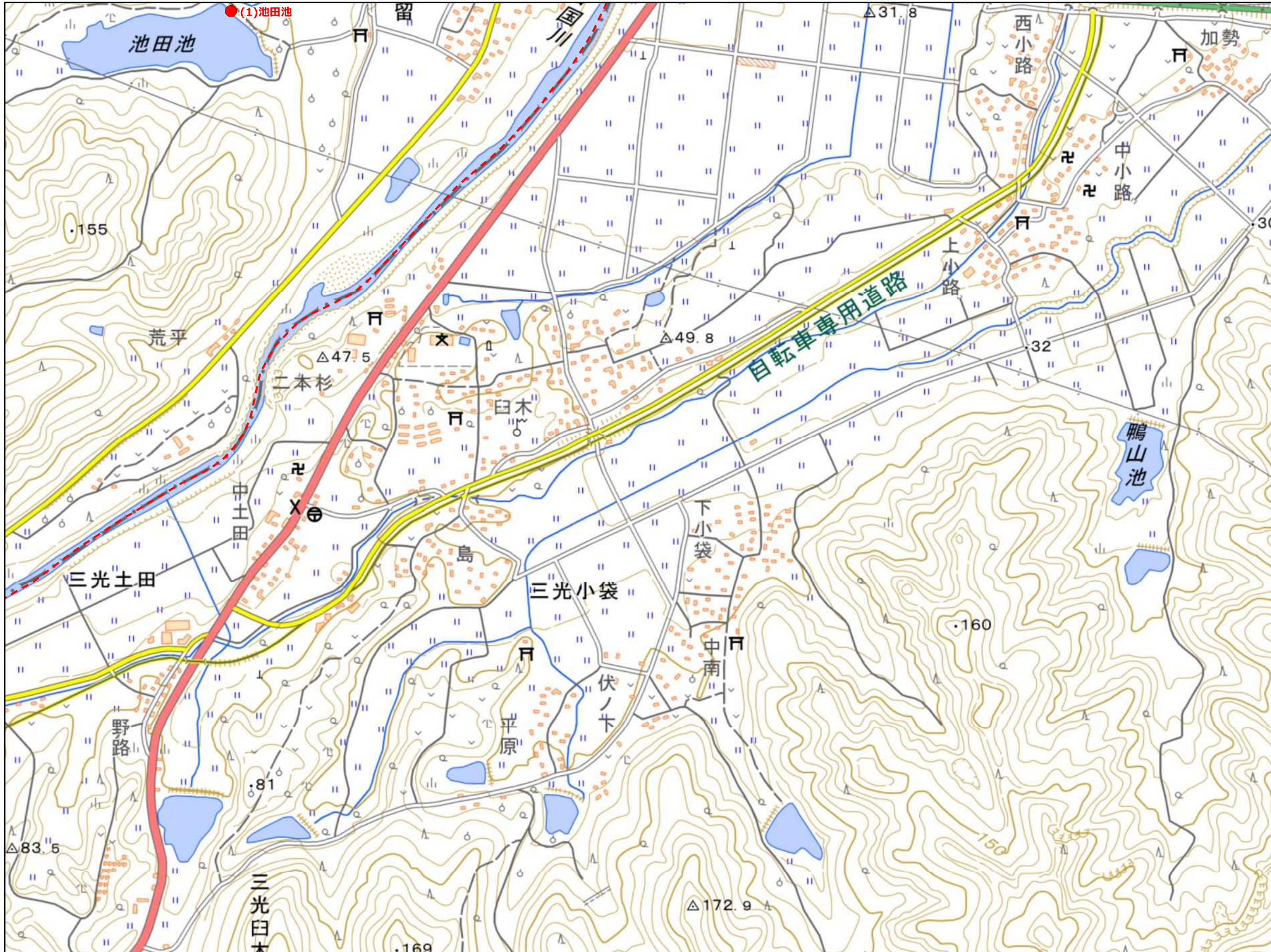
上毛町 D4

1:10,000



- 防災重点農業用ため池
- その他農業用ため池
- - - 行政界

NO	コード番号	名称	総貯水量 (千m ³)	堤高 (m)	堤頂長 (m)
(1)	406462006	池田池	231.0	10.6	260.0

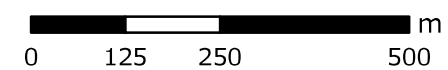


令和3年3月 水土里ネット福岡作成

【連絡先】

上毛町 産業振興課 TEL : 0979-72-3151

「この地図は、国土地理院長の承認を得て、同院発行の電子地形図25000を複製したものである。(承認番号 令元情復、第537号)」



福岡県 農業用ため池 位置図

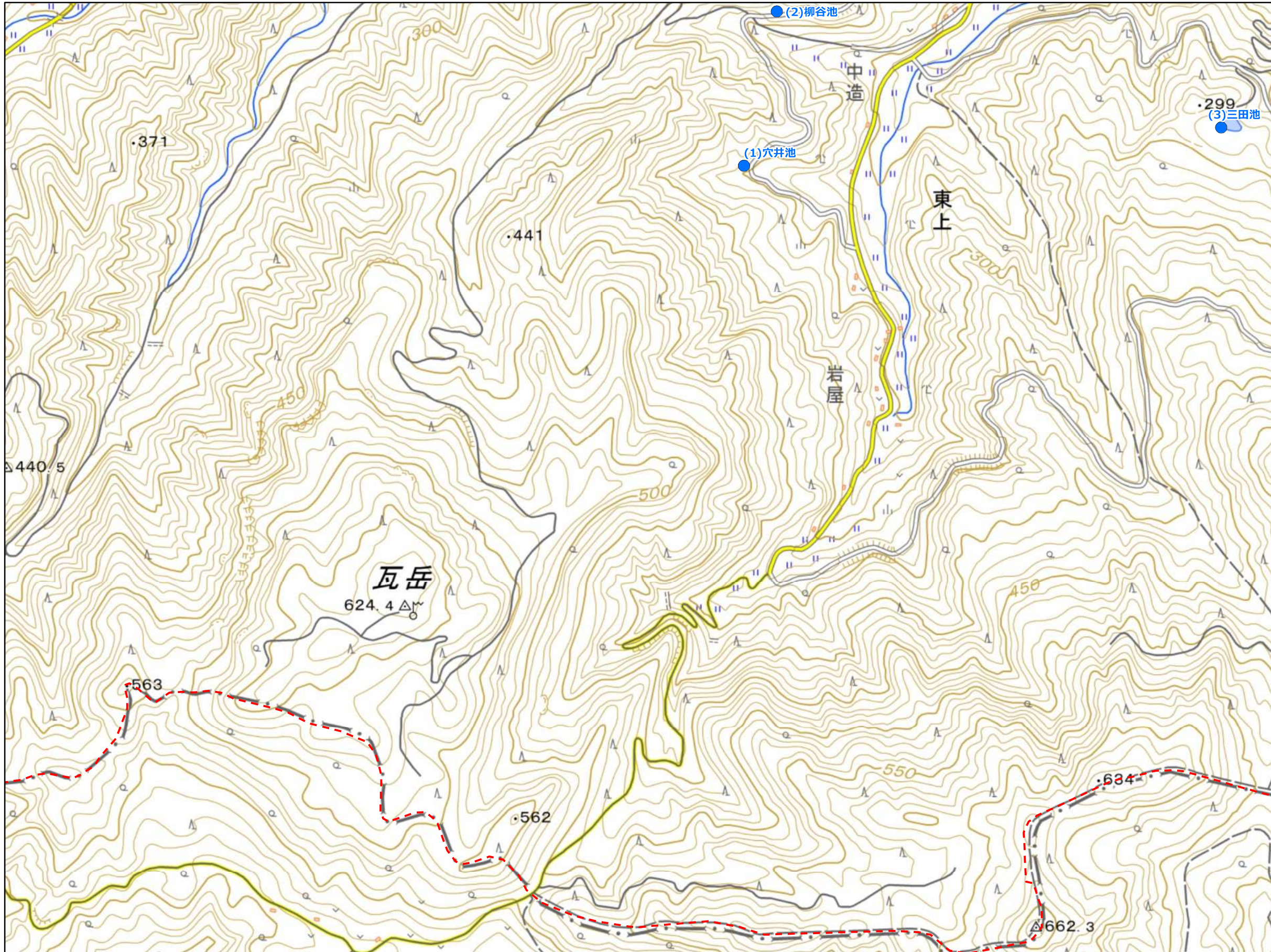
上毛町 E2

1:10,000



- 防災重点農業用ため池
- その他農業用ため池
- - - 行政界

NO	コード番号	名称	総貯水量 (千m ³)	堤高 (m)	堤頂長 (m)
(1)	406462050	穴井池	0.5	4.0	25.0
(2)	406462051	柳谷池	0.7	4.0	36.0
(3)	406462052	三田池	2.6	4.0	62.0

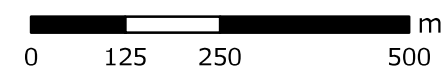


令和3年3月
水土里ネット福岡作成

「この地図は、国土地理院長の承認を得て、同院発行の電子地形図25000を複製したものである。(承認番号 令元情復、第537号)」

【連絡先】

上毛町 産業振興課 TEL : 0979-72-3151



福岡県 農業用ため池 位置図

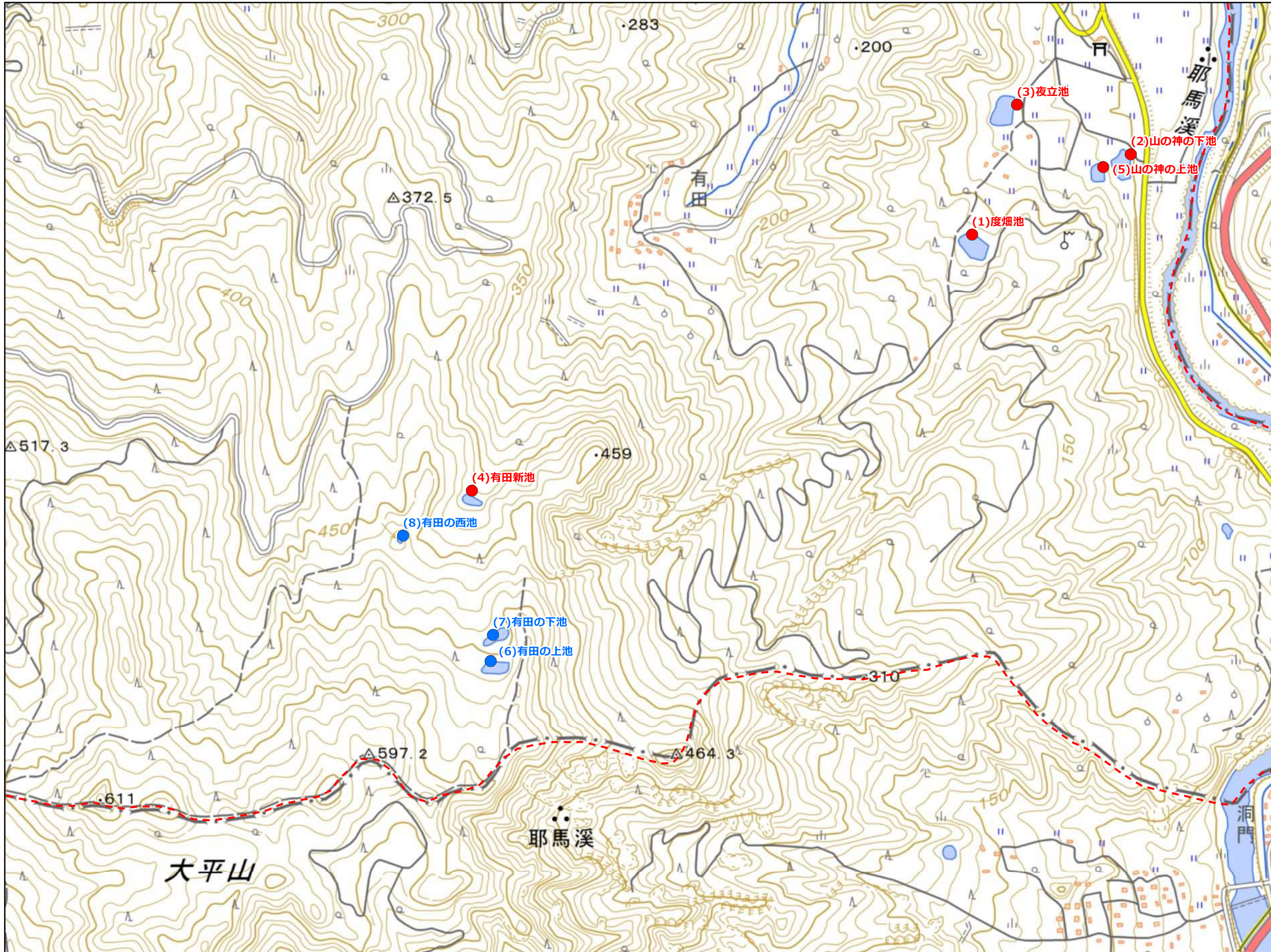
上毛町 E3

1:10,000



- 防災重点農業用ため池
- その他農業用ため池
- - - 行政界

NO	コード番号	名称	総貯水量 (千m ³)	堤高 (m)	堤頂長 (m)
(1)	406462002	度畑池	9.0	9.6	128.0
(2)	406462003	山の神の下池	10.8	6.2	153.5
(3)	406462004	夜立池	6.0	7.0	101.1
(4)	406462014	有田新池	7.4	7.3	43.0
(5)	406462026	山の神の上池	2.0	5.8	43.1
(6)	406462034	有田の上池	3.4	3.6	85.5
(7)	406462035	有田の下池	3.4	4.7	83.7
(8)	406462036	有田の西池	2.7	7.1	45.0

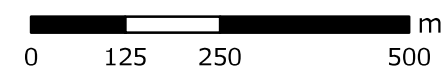


令和3年3月 水土里ネット福岡作成

【連絡先】

上毛町 産業振興課 TEL : 0979-72-3151

「この地図は、国土地理院長の承認を得て、同院発行の電子地形図25000を複製したものである。(承認番号 令元情複、第537号)」



福岡県 農業用ため池 位置図

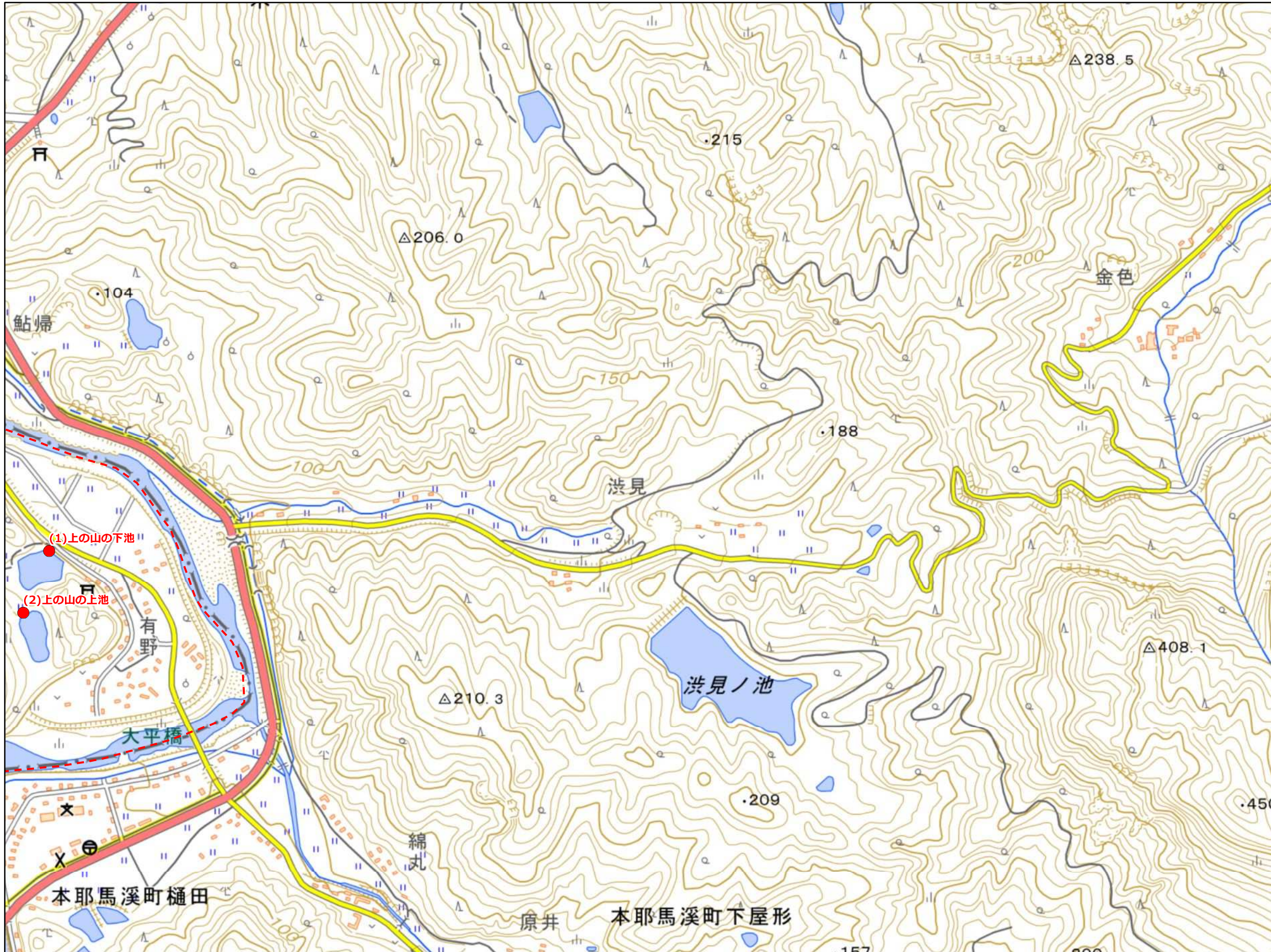
上毛町 E4

1:10,000



● 防災重点農業用ため池
● その他農業用ため池
--- 行政界

NO	コード番号	名称	総貯水量 (千m3)	堤高 (m)	堤頂長 (m)
(1)	406462001	上の山の下池	27.0	8.0	70.0
(2)	406462025	上の山の上池	4.6	6.4	69.0



令和3年3月 水土里ネット福岡作成

【連絡先】

上毛町 産業振興課 TEL: 0979-72-3151

「この地図は、国土地理院長の承認を得て、同院発行の電子地形図25000を複製したものである。(承認番号 令元情復、第537号)」

