

～私たちが、一緒になって会社の未来を考えます！～

福岡県事業承継支援 ネットワーク



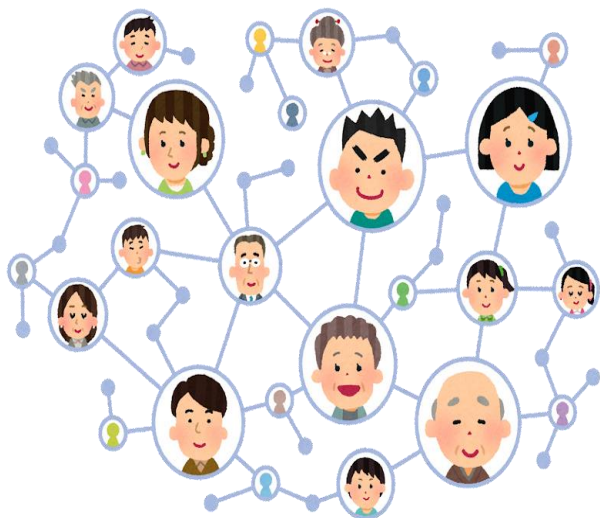
福岡県では経営者の皆様の事業承継支援を途切れなく進めるために、県内支援機関で構成する事業承継支援ネットワークを構築しています。

こんなお悩みありませんか？

- ・会社の将来が心配
- ・後継者(候補)が見つからない
- ・どこに相談すればいいかわからない
- ・従業員へ継がせるには？
- ・会社の株はどう引き継げばいいの？
- ・保証人を継がせるのが気になる

ひとつでも当てはまる方は、**事業承継診断(無料)**を受けましょう。

まずは、お近くの事業承継支援ネットワーク機関にて相談および診断を実施



〈行政機関〉

- ・福岡県(商工部)
- ・県内60市町村

〈専門家団体〉

- ・九州北部税理士会
- ・福岡県弁護士会

など

〈支援機関〉

- ・事業承継・引継ぎ支援センター
- ・商工会、商工会議所
- ・中小企業団体中央会

など

〈金融機関〉

- ・福岡銀行
- ・西日本シティ銀行
- ・筑邦銀行

など

福岡県事業承継支援ネットワーク事務局(福岡県事業承継・引き継ぎ支援センター)
〒812-0011 福岡市博多区博多駅前2丁目9-28
福岡商工会議所ビル8階 福岡県事業承継・引継ぎ支援センター内
TEL:092-441-6922 HP:<https://www.f-hikitsugi.com/>

