

福岡県 農業用ため池位置図 INDEX

40647
築上町

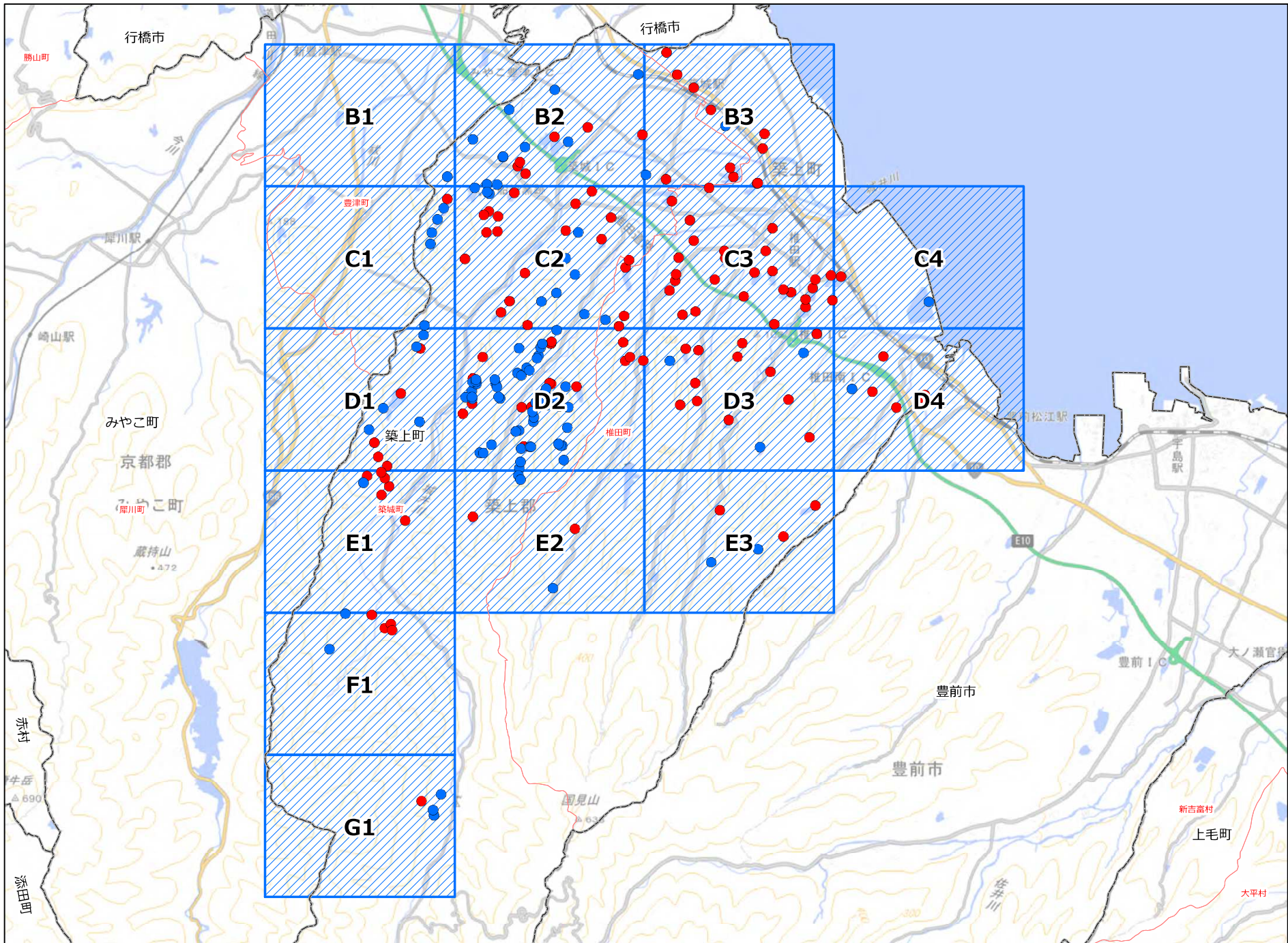


図 郭 数	16
農業用ため池数	223
防災重点農業用	121
その他農業用	102

「この地図は、国土地理院長の承認を得て、同院発行の電子地形図25000を複製したものである。(承認番号 令元情復、第537号)」

福岡県 農業用ため池 位置図

N

- 防災重点農業用ため池
- その他農業用ため池
- - - 行政界

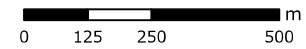
築上町 B1
1:10,000



NO	コード番号	名称	総貯水量 (千m ³)	堤高 (m)	堤頂長 (m)
(1)	406472038	福池	5.0	3.4	50.0

令和3年3月 水土里ネット福岡作成

「この地図は、国土地理院長の承認を得て、同院発行の電子地形図25000を複製したものである。(承認番号 令元情複、第537号)」



【連絡先】

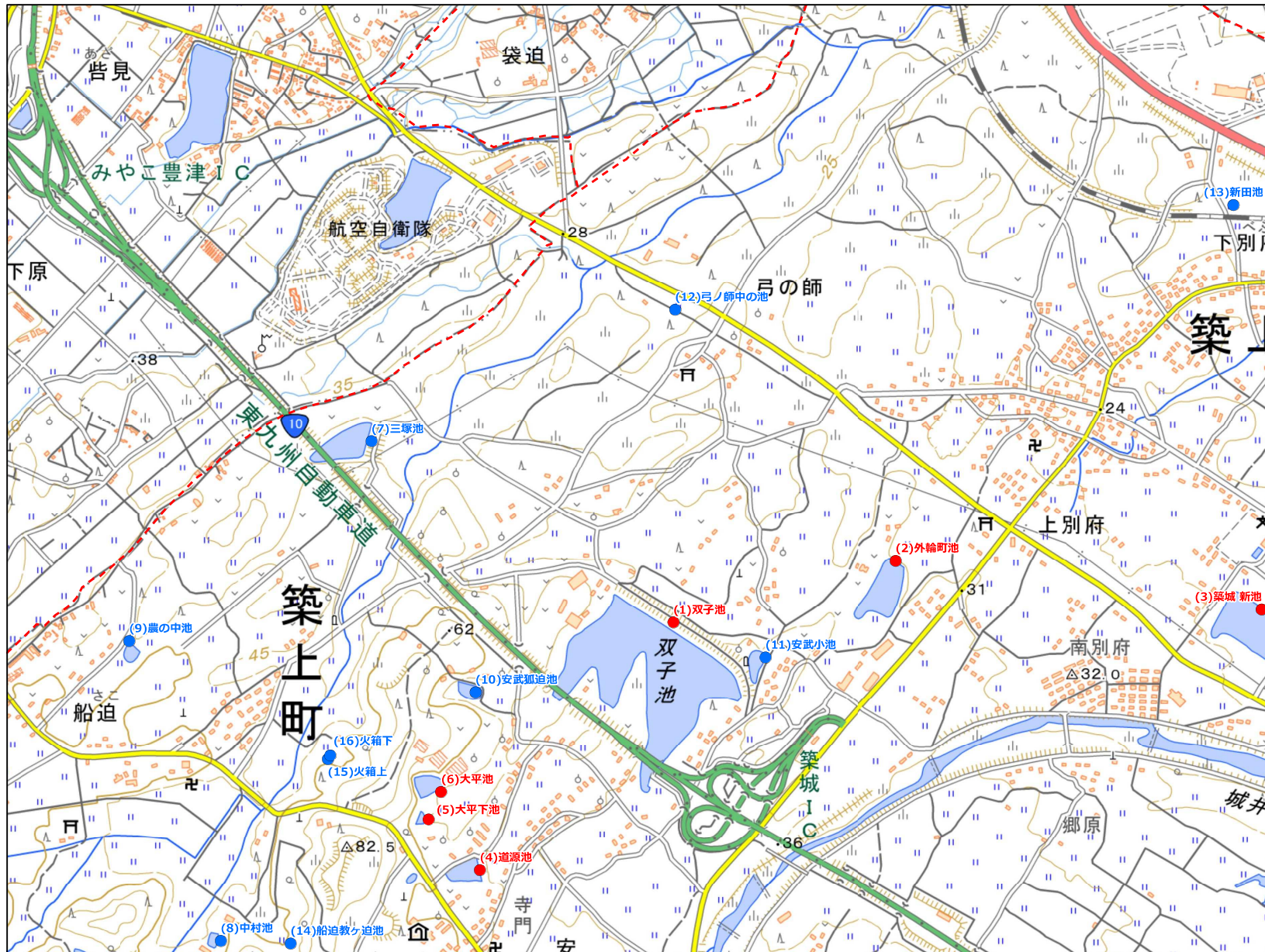
築上町 建設課 TEL : 0930-56-0300

福岡県 農業用ため池 位置図

築上町 B2
1:10,000

N

- 防災重点農業用ため池
- その他農業用ため池
- - - 行政界



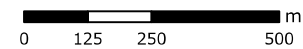
NO	コード番号	名称	総貯水量 (千m ³)	堤高 (m)	堤頂長 (m)
(1)	406472020	双子池	160.0	6.6	452.0
(2)	406472021	外輪町池	8.0	4.1	225.0
(3)	406472022	築城 新池	7.0	4.2	548.0
(4)	406472055	道源池	2.0	3.5	56.0
(5)	406472102	大平下池	1.0	2.2	30.0
(6)	406472231	大平池	8.0	5.1	87.0
(7)	406472040	三塚池	6.0	3.6	93.0
(8)	406472062	中村池	1.0	1.8	33.0
(9)	406472063	農の中池	4.0	3.4	52.0
(10)	406472103	安武狐追池	0.5	2.0	32.0
(11)	406472104	安武小池	0.7	2.0	24.0
(12)	406472220	弓ノ師中の池	0.5	1.5	30.0
(13)	406472301	新田池	1.0	1.0	50.0
(14)	406472320	船迫教ヶ追池	0.2	3.0	22.0
(15)	406472368	火箱上	0.4	1.7	15.0
(16)	406472390	火箱下	0.3	1.5	13.0

令和3年3月 水土里ネット福岡作成

【連絡先】

築上町 建設課 TEL : 0930-56-0300

「この地図は、国土地理院長の承認を得て、同院発行の電子地形図25000を複製したものである。(承認番号 令元情複、第537号)」



福岡県 農業用ため池 位置図

築上町 B3
1:10,000



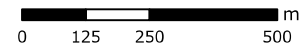
- 防災重点農業用ため池
- その他農業用ため池
- - - 行政界



NO	コード番号	名称	総貯水量 (千m ³)	堤高 (m)	堤頂長 (m)
(1)	406471051	上農田池	65.0	3.3	128.8
(2)	406471052	下農田池	50.0	3.9	159.6
(3)	406471053	上中ノ追池	80.0	5.0	135.0
(4)	406471054	下中ノ追池	10.0	4.8	71.0
(5)	406471055	非垣池	10.0	3.4	232.0
(6)	406471056	井尻池	68.0	4.1	434.0
(7)	406471057	徳光池	24.0	3.8	592.0
(8)	406471058	松ヶ追池	20.0	3.0	281.0
(9)	406471060	横井塚池	30.0	3.3	282.0
(10)	406471061	小野原池	12.5	2.6	535.0
(11)	406472028	沼ヶ追池	15.0	5.5	300.0
(12)	406471078	深田文田池	2.0	1.7	30.0
(13)	406472025	笹池	11.8	3.2	281.2

令和3年3月 水土里ネット福岡作成

「この地図は、国土地理院長の承認を得て、同院発行の電子地形図25000を複製したものである。(承認番号 令元情複、第537号)」



【連絡先】

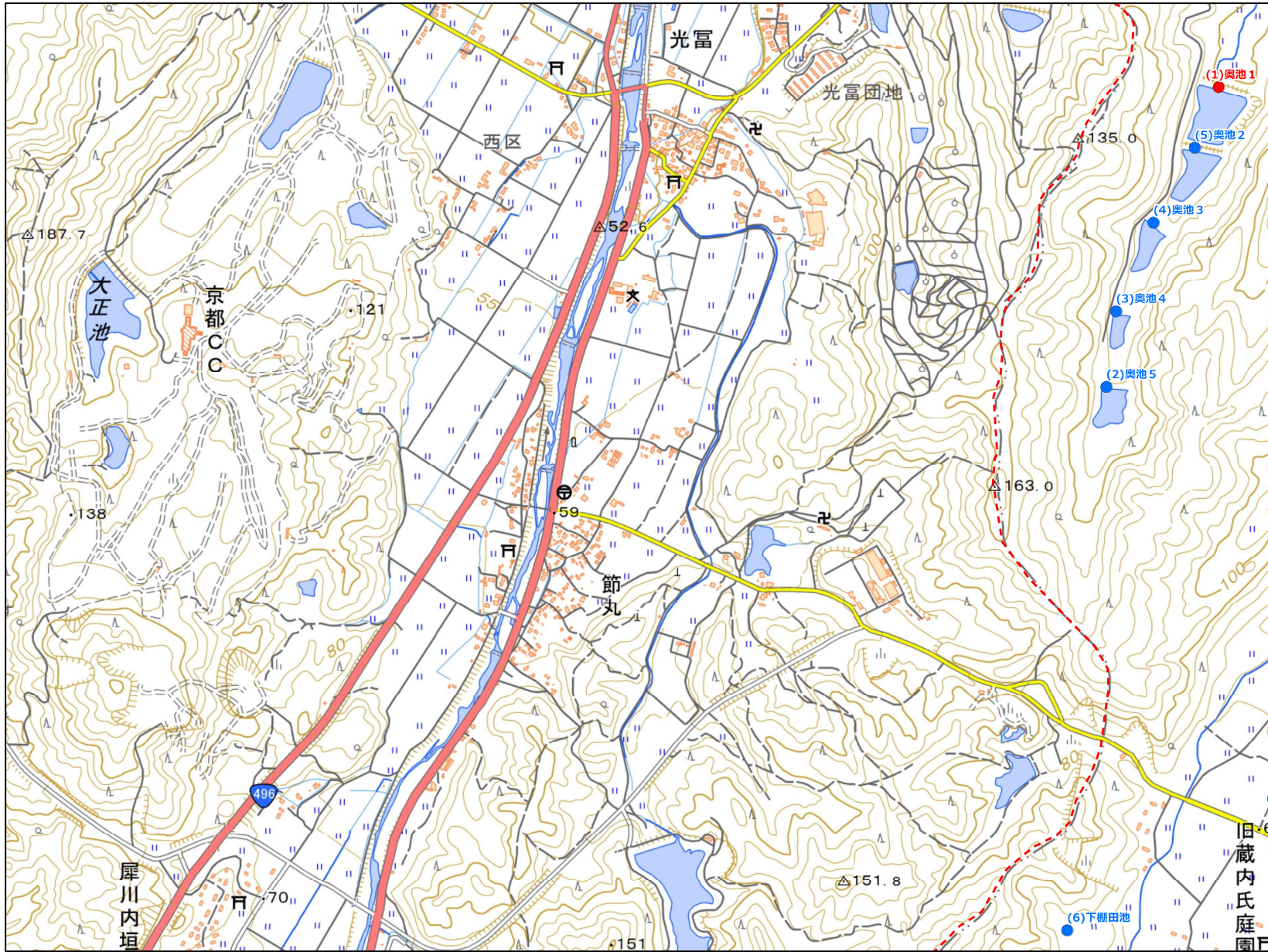
築上町 建設課 TEL : 0930-56-0300

福岡県 農業用ため池 位置図

築上町 C1
1:10,000

N

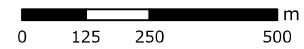
- 防災重点農業用ため池
- その他農業用ため池
- - - 行政界



NO	コード番号	名称	総貯水量 (千m ³)	堤高 (m)	堤頂長 (m)
(1)	406472037	奥池1	60.0	11.5	146.0
(2)	406472033	奥池5	20.0	6.0	64.0
(3)	406472034	奥池4	12.0	6.0	55.0
(4)	406472035	奥池3	30.0	7.5	82.0
(5)	406472036	奥池2	30.0	8.4	116.0
(6)	406472079	下棚田池	0.7	1.5	25.0

令和3年3月 水土里ネット福岡作成

「この地図は、国土地理院長の承認を得て、同院発行の電子地形図25000を複製したものである。(承認番号 令元情複、第537号)」



【連絡先】

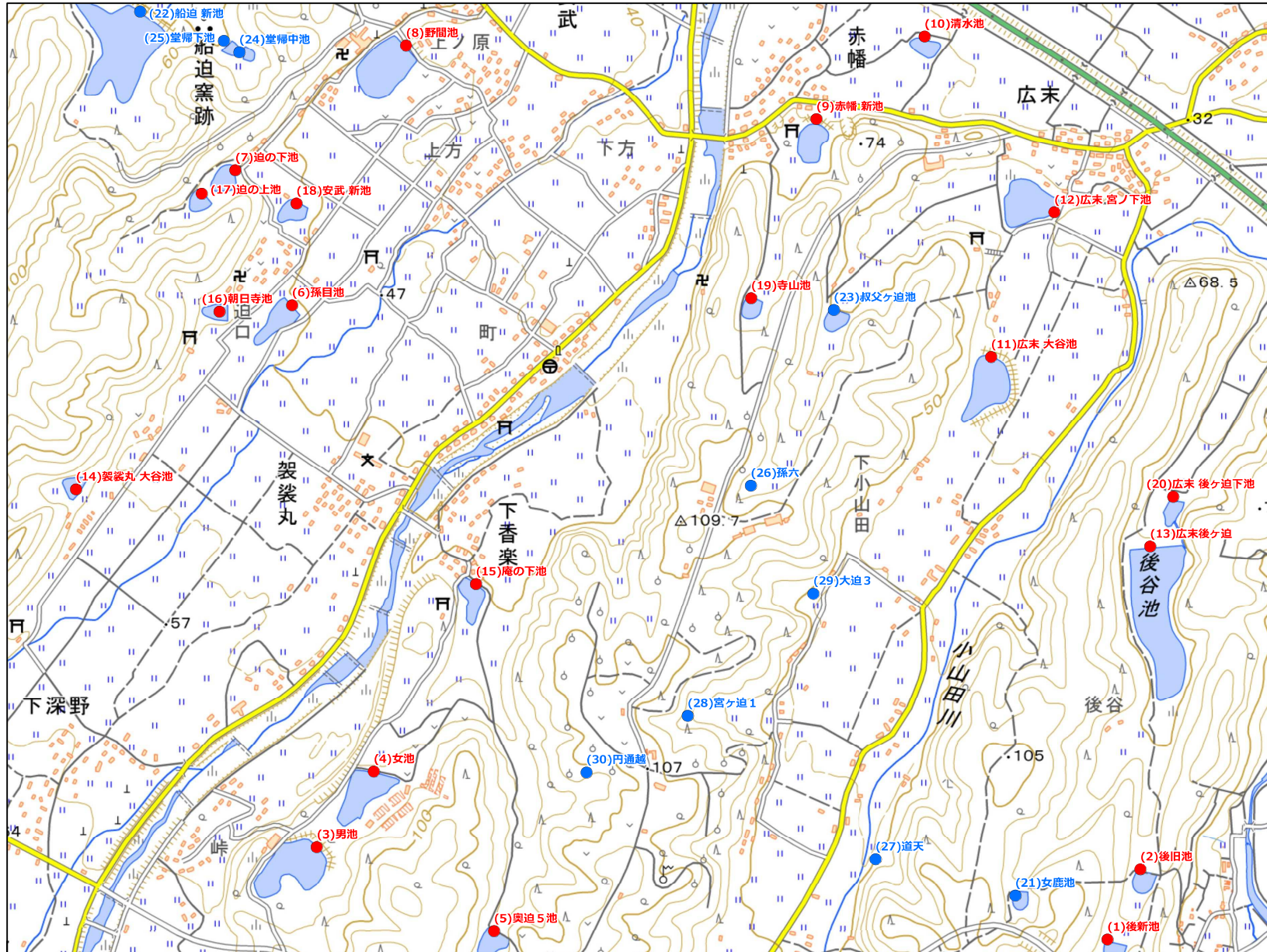
築上町 建設課 TEL: 0930-56-0300

福岡県 農業用ため池 位置図

築上町 C2
1:10,000

N

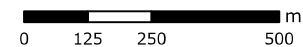
- 防災重点農業用ため池
- その他農業用ため池
- - - 行政界



NO	コード番号	名称	総貯水量 (千m ³)	堤高 (m)	堤頂長 (m)
(1)	406471046	後新池	9.0	5.9	59.8
(2)	406471047	後旧池	6.0	3.2	54.0
(3)	406472014	男池	18.0	6.1	187.7
(4)	406472015	玄池	9.7	5.6	127.0
(5)	406472016	奥迫5池	12.0	7.6	77.3
(6)	406472017	孫目池	10.0	3.5	174.0
(7)	406472018	鹿の下池	7.0	7.7	70.0
(8)	406472019	野間池	30.0	3.8	89.0
(9)	406472023	赤幡新池	15.0	7.0	117.0
(10)	406472024	清水池	8.0	2.3	155.0
(11)	406472030	広末大谷池	20.0	3.5	444.4
(12)	406472031	広末宮ノ下池	18.0	3.2	161.8
(13)	406472032	広末後ヶ道	158.0	14.1	163.0
(14)	406472050	袈裟丸大谷池	3.8	6.3	79.0
(15)	406472051	鹿の下池	4.0	3.0	182.0
(16)	406472052	明日寺池	3.0	4.1	81.0
(17)	406472053	迫の上池	2.0	4.5	65.0
(18)	406472054	安武新池	3.0	3.4	152.0
(19)	406472056	寺山池	3.0	4.6	53.7
(20)	406472059	広末後ヶ道下池	1.5	4.5	119.0
(21)	406471076	玄池	3.0	3.0	25.6
(22)	406472039	船迫新池	30.0	8.5	157.0
(23)	406472057	孫父ヶ道池	3.0	2.0	55.1
(24)	406472060	堂幡中池	2.0	2.0	35.0
(25)	406472061	堂幡下池	2.0	2.4	49.0
(26)	406472338	孫六	0.1	1.0	10.0
(27)	406472374	道天	0.1	1.2	17.0
(28)	406472387	宮ヶ道1	0.0	1.3	10.0
(29)	406472388	大迫3	0.3	3.6	37.0
(30)	406472391	内通越	0.1	1.2	10.0

令和3年3月 水土里ネット福岡作成

「この地図は、国土地理院長の承認を得て、同院発行の電子地形図25000を複製したものである。(承認番号 令元情復、第537号)」



【連絡先】

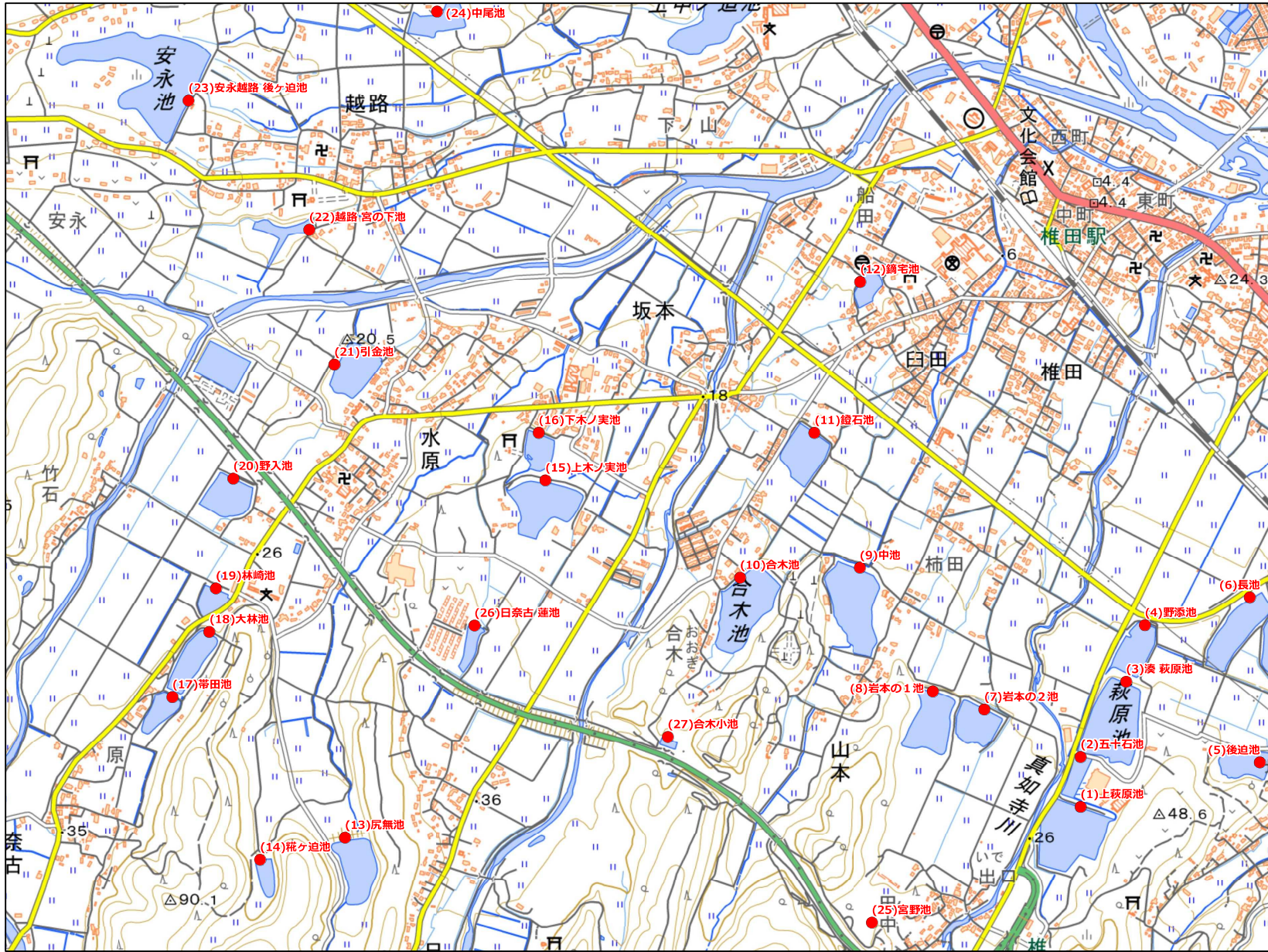
築上町 建設課 TEL : 0930-56-0300

福岡県 農業用ため池 位置図

築上町 C3
1:10,000

N

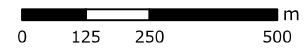
- 防災重点農業用ため池
- その他農業用ため池
- - - 行政界



NO	コード番号	名称	総貯水量 (千m ³)	堤高 (m)	堤頂長 (m)
(1)	406471013	上野原池	46.0	5.2	144.0
(2)	406471014	五十石池	6.0	2.9	47.0
(3)	406471015	湊 萩原池	81.0	5.6	278.7
(4)	406471016	野添池	17.0	4.0	206.5
(5)	406471017	後追池	14.0	4.5	174.9
(6)	406471018	長池	40.0	6.0	285.0
(7)	406471022	岩本の2池	15.0	3.6	207.2
(8)	406471023	岩本の1池	30.0	4.7	202.3
(9)	406471024	中池	30.0	4.2	136.4
(10)	406471025	合本池	50.0	5.3	197.0
(11)	406471026	鏡石池	20.0	4.0	133.2
(12)	406471027	鏡宅池	20.0	3.1	172.0
(13)	406471033	尻無池	40.0	7.0	100.0
(14)	406471034	稚ヶ追池	20.0	7.2	41.0
(15)	406471035	上木ノ実池	50.0	5.6	300.0
(16)	406471036	下木ノ実池	15.0	3.5	89.0
(17)	406471037	津田池	6.0	2.3	78.0
(18)	406471038	大林池	40.0	6.1	218.0
(19)	406471039	林崎池	6.0	2.5	125.0
(20)	406471040	野入池	12.0	3.8	275.0
(21)	406471041	引金池	40.0	4.6	256.0
(22)	406471048	越路 宮の下池	8.0	2.9	19.0
(23)	406471049	安永越路 後ヶ追池	157.5	5.4	354.0
(24)	406471050	中尾池	40.0	3.5	89.3
(25)	406471069	宮野池	1.0	1.7	14.0
(26)	406471072	日奈古 蓮池	3.0	2.2	49.0
(27)	406471102	合本小池	1.5	4.0	70.0

令和3年3月 水土里ネット福岡作成

「この地図は、国土地理院長の承認を得て、同院発行の電子地形図25000を複製したものである。(承認番号 令元情復、第537号)」



【連絡先】

築上町 建設課 TEL : 0930-56-0300

福岡県 農業用ため池 位置図

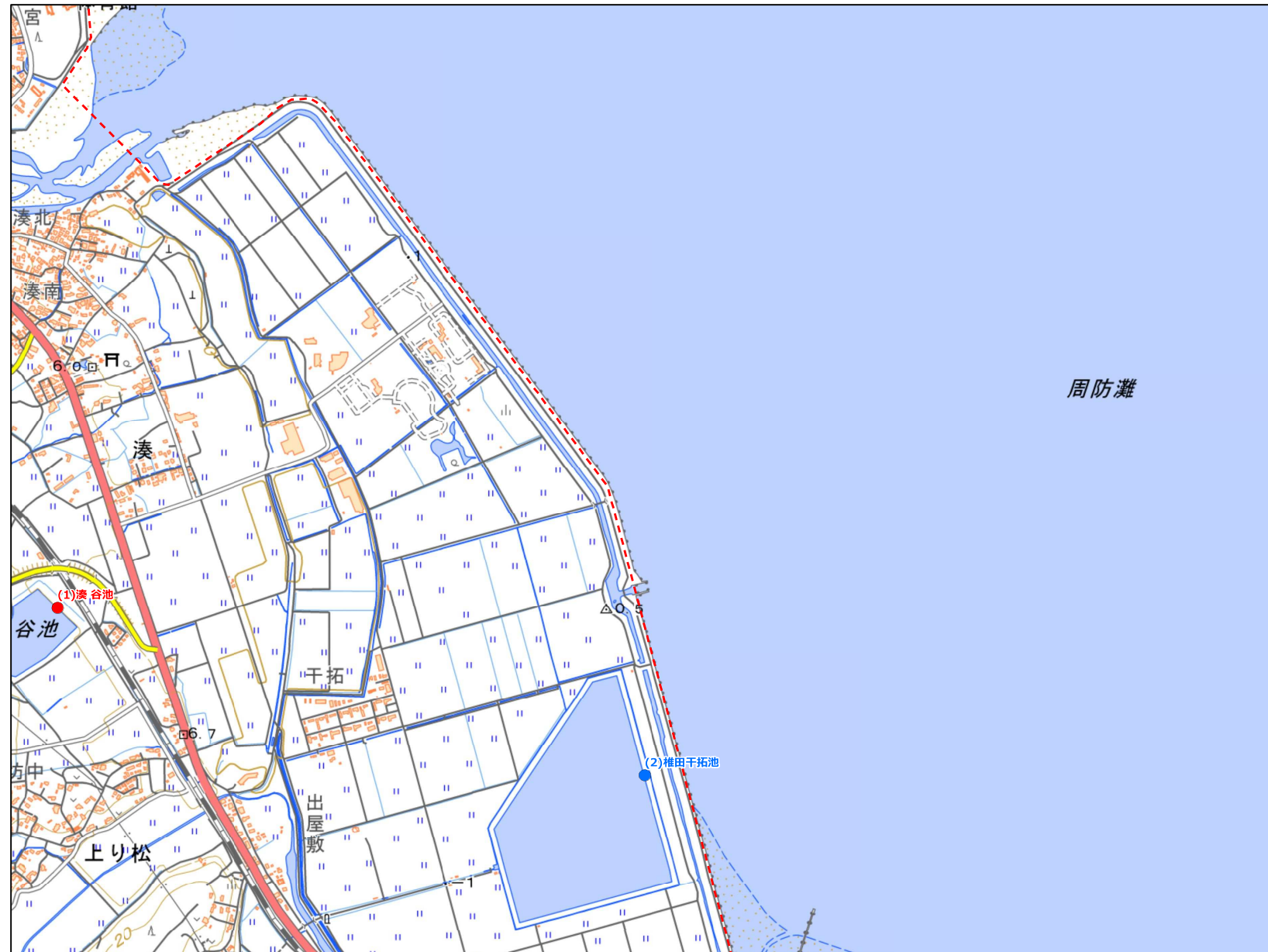


- 防災重点農業用ため池
- その他農業用ため池
- - - 行政界

築上町 C4

1:10,000

NO	コード番号	名称	総貯水量 (千m ³)	堤高 (m)	堤頂長 (m)
(1)	406471019	湊谷池	151.0	7.4	418.0
(2)	406471078	推田干拓池	751.0	5.7	1683.0

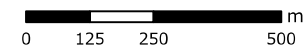


令和3年3月 水土里ネット福岡作成

「この地図は、国土地理院長の承認を得て、同院発行の電子地形図25000を複製したものである。(承認番号 令元情複、第537号)」

【連絡先】

築上町 建設課 TEL : 0930-56-0300

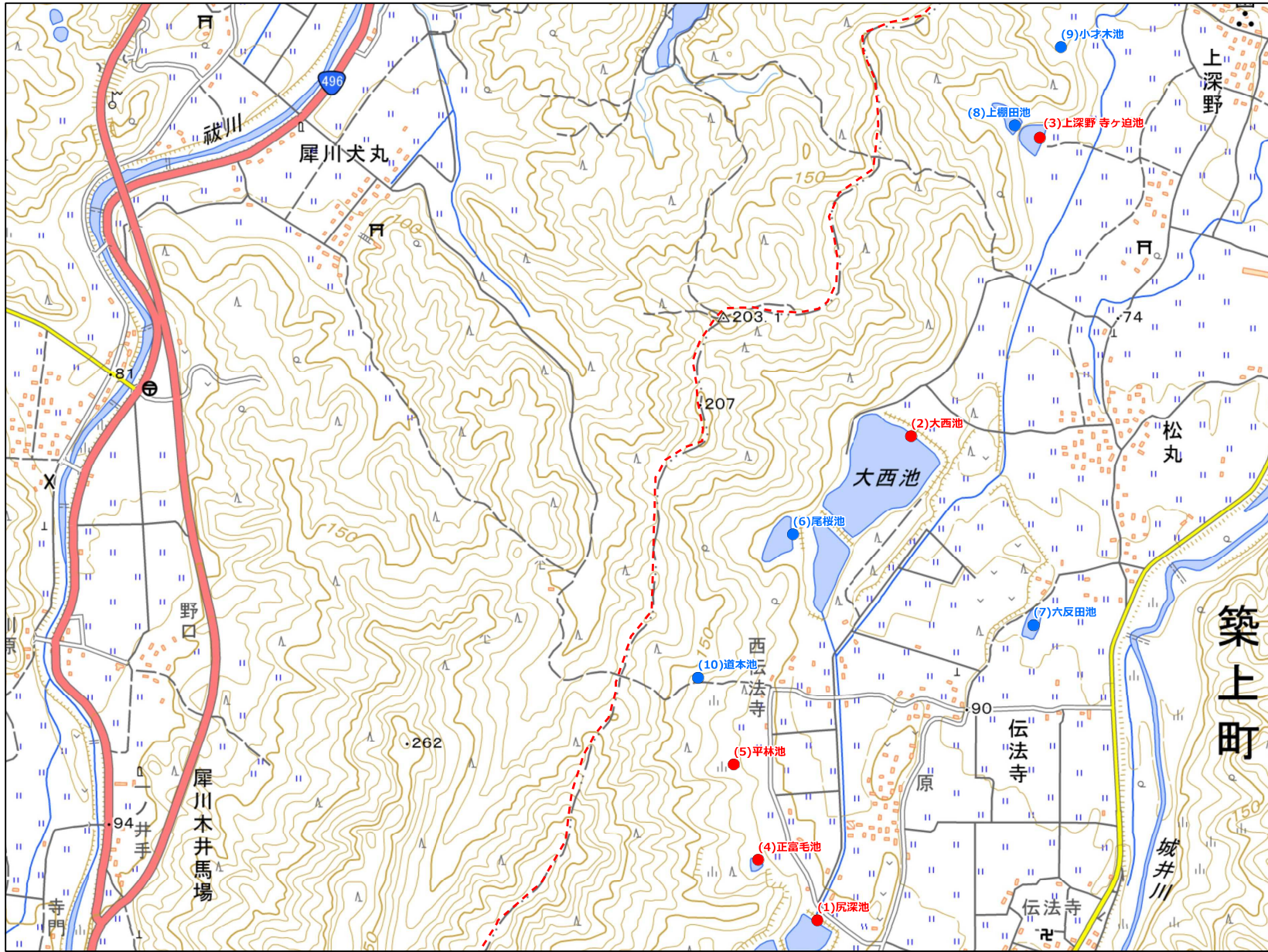


福岡県 農業用ため池 位置図

築上町 D1
1:10,000

N

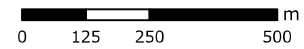
- 防災重点農業用ため池
- その他農業用ため池
- - - 行政界



NO	コード番号	名称	総貯水量 (千m ³)	堤高 (m)	堤頂長 (m)
(1)	406472007	尻深池	20.0	4.7	240.0
(2)	406472008	大西池	234.6	8.7	349.0
(3)	406472010	上深野 寺ヶ迫池	9.0	4.1	96.0
(4)	406472044	正富毛池	1.0	3.0	36.0
(5)	406472077	平林池	0.2	2.0	15.0
(6)	406472008	尾桜池	10.0	5.5	95.0
(7)	406472046	六反田池	3.5	3.3	89.0
(8)	406472047	上棚田池	4.0	3.1	45.0
(9)	406472078	小才木池	0.6	2.0	20.0
(10)	406472319	道本池	0.3	4.0	30.0

令和3年3月 水土里ネット福岡作成

「この地図は、国土地理院長の承認を得て、同院発行の電子地形図25000を複製したものである。(承認番号 令元情複、第537号)」



【連絡先】

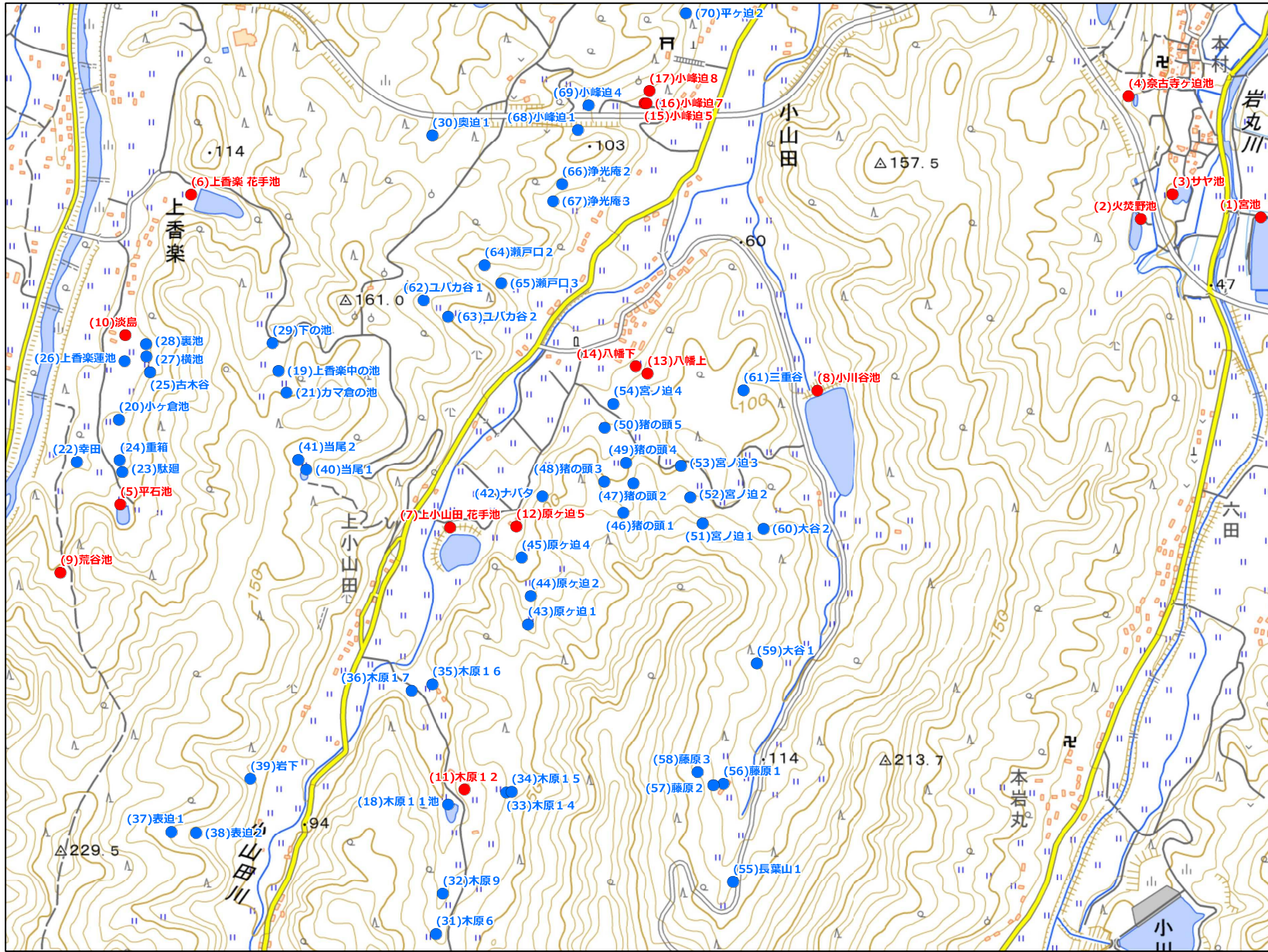
築上町 建設課 TEL : 0930-56-0300

福岡県 農業用ため池 位置図



● 防災重点農業用ため池
● その他農業用ため池
- - - 行政界

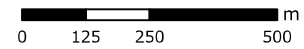
築上町 D2
1:10,000



NO	コード番号	名称	総貯水量 (千m ³)	堤高 (m)	堤頂長 (m)
(1)	406471044	宮池	64.0	5.7	283.0
(2)	406471045	火焚野池	15.0	5.0	130.0
(3)	406471074	サヤ池	4.0	3.0	90.0
(4)	406471075	淡古寺ヶ池	3.0	5.0	50.0
(5)	406472012	浮石池	5.0	7.6	60.5
(6)	406472013	上香楽 花手池	17.0	7.6	61.9
(7)	406472028	上小山田 花手池	15.0	4.6	219.8
(8)	406472029	小川谷池	103.0	10.3	115.0
(9)	406472048	青谷池	4.0	7.6	32.8
(10)	406472333	淡島	0.5	2.0	15.0
(11)	406472340	木原12	0.4	1.4	25.0
(12)	406472355	原ヶ池5	0.4	1.7	39.0
(13)	406472365	八幡上	0.2	2.0	23.0
(14)	406472388	八幡下	0.2	2.1	31.0
(15)	406472383	小峰池5	0.2	1.5	23.0
(16)	406472384	小峰池7	0.5	1.5	40.0
(17)	406472385	小峰池8	0.3	1.8	25.0
(18)	406472058	木原11池	1.0	5.0	35.2
(19)	406472088	上香楽中の池	0.1	1.2	11.0
(20)	406472308	小ヶ倉池	0.6	4.0	20.0
(21)	406472324	カマ倉の池	1.0	2.7	27.0
(22)	406472326	幸田	0.1	2.5	18.0
(23)	406472327	横瀬	0.3	2.0	25.0
(24)	406472338	猪籠	0.8	2.5	23.0
(25)	406472329	古木谷	0.4	2.3	41.0
(26)	406472330	上香楽瀬池	0.1	1.2	22.0
(27)	406472331	横池	0.1	1.6	22.0
(28)	406472332	裏池	0.3	2.5	20.0
(29)	406472334	下の池	0.2	1.5	19.0
(30)	406472335	奥池1	0.2	1.2	20.0
(31)	406472336	木原6	0.1	2.0	22.0
(32)	406472339	木原9	0.6	2.5	20.0
(33)	406472342	木原14	0.4	2.5	38.0
(34)	406472343	木原15	0.3	2.5	32.0
(35)	406472344	木原16	0.1	1.4	24.0
(36)	406472345	木原17	0.1	1.5	16.0
(37)	406472346	表池1	0.2	2.6	22.0
(38)	406472347	表池2	0.1	1.9	5.0
(39)	406472348	岩下	0.1	1.4	12.0
(40)	406472349	当尾1	0.2	1.5	15.0
(41)	406472350	当尾2	0.3	1.6	26.0
(42)	406472351	ナバタ	0.3	2.5	25.0
(43)	406472352	原ヶ池1	0.5	4.0	30.0
(44)	406472353	原ヶ池2	0.4	1.6	26.0
(45)	406472354	原ヶ池4	0.1	1.4	24.0
(46)	406472356	猪の頭1	0.2	1.4	22.0
(47)	406472357	猪の頭2	0.2	1.4	25.0
(48)	406472358	猪の頭3	0.1	1.4	19.0
(49)	406472359	猪の頭4	0.1	1.5	19.0
(50)	406472360	猪の頭5	0.1	1.4	19.0
(51)	406472361	宮ノ池1	0.2	2.0	20.0
(52)	406472362	宮ノ池2	0.2	2.0	29.0
(53)	406472363	宮ノ池3	0.1	1.5	19.0
(54)	406472364	宮ノ池4	0.3	2.0	21.0
(55)	406472367	長葉山1	0.6	2.4	26.0
(56)	406472368	藤原1	0.2	1.6	15.0
(57)	406472369	藤原2	0.1	1.3	19.0
(58)	406472370	藤原3	0.2	1.5	15.0
(59)	406472371	大谷1	0.2	2.0	17.0
(60)	406472372	大谷2	0.2	1.8	15.0
(61)	406472373	三重谷	0.1	2.0	8.0
(62)	406472375	ユバカ谷1	0.1	2.0	29.0
(63)	406472376	ユバカ谷2	0.5	1.8	23.0
(64)	406472377	瀬戸口2	0.6	3.0	30.0
(65)	406472378	瀬戸口3	0.2	1.4	21.0
(66)	406472379	浄光庵2	0.4	2.5	32.0
(67)	406472380	浄光庵3	0.1	1.3	18.0
(68)	406472381	小峰池1	0.3	2.0	25.0
(69)	406472382	小峰池4	0.2	1.4	20.0
(70)	406472386	平ヶ池2	0.2	2.0	23.0

令和3年3月 水土里ネット福岡作成

「この地図は、国土地理院長の承認を得て、同院発行の電子地形図25000を複製したものである。(承認番号 令元情復、第537号)」



【連絡先】

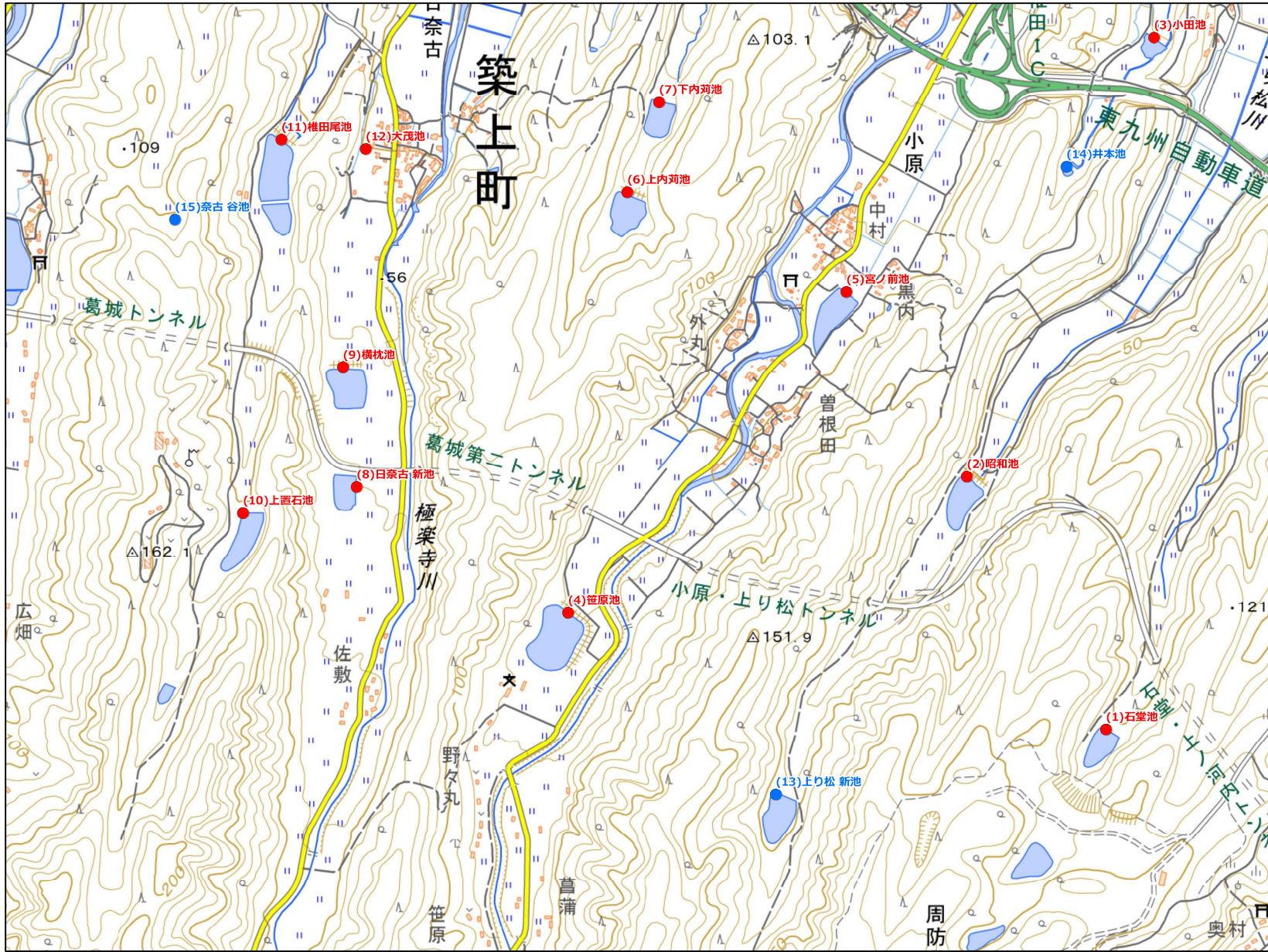
築上町 建設課 TEL : 0930-56-0300

福岡県 農業用ため池 位置図

N

- 防災重点農業用ため池
- その他農業用ため池
- - - 行政界

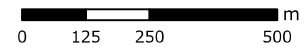
築上町 D3
1:10,000



NO	コード番号	名称	総貯水量 (千m ³)	堤高 (m)	堤頂長 (m)
(1)	406471006	石壁池	51.0	10.6	66.6
(2)	406471008	昭和池	12.0	8.2	81.0
(3)	406471009	小田池	8.0	5.4	59.7
(4)	406471011	笹原池	40.0	6.6	307.2
(5)	406471012	宮ノ前池	22.0	2.8	263.5
(6)	406471020	上内河池	30.0	7.0	82.0
(7)	406471021	下内河池	20.0	7.1	81.7
(8)	406471029	日奈古新池	12.0	4.4	145.0
(9)	406471030	横枕池	25.0	6.8	208.0
(10)	406471031	上置石池	30.0	9.5	78.0
(11)	406471032	椎田尾池	120.0	10.8	90.0
(12)	406471070	大茂池	4.0	5.0	60.0
(13)	406471007	上り松新池	10.0	8.1	80.0
(14)	406471068	井本池	1.2	3.8	50.0
(15)	406471071	奈古谷池	1.0	2.9	46.0

令和3年3月 水土里ネット福岡作成

「この地図は、国土地理院長の承認を得て、同院発行の電子地形図25000を複製したものである。(承認番号 令元情複、第537号)」



【連絡先】

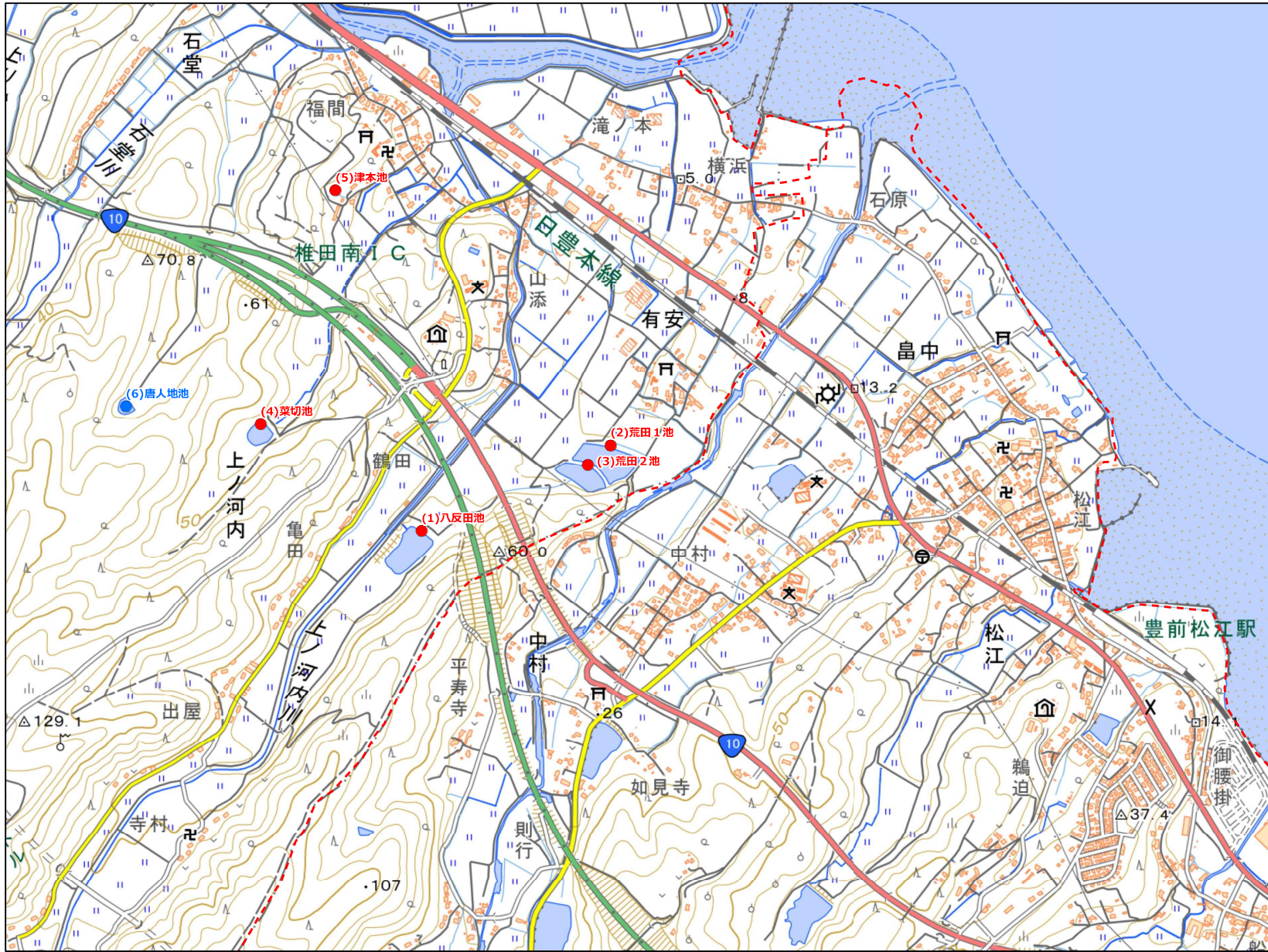
築上町 建設課 TEL : 0930-56-0300

福岡県 農業用ため池 位置図

築上町 D4
1:10,000

N

- 防災重点農業用ため池
- その他農業用ため池
- - - 行政界



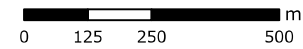
NO	コード番号	名称	総貯水量 (千m ³)	堤高 (m)	堤頂長 (m)
(1)	406471002	八反田池	20.0	4.7	219.2
(2)	406471003	荒田1池	36.0	5.5	412.0
(3)	406471004	荒田2池	8.0	3.0	151.0
(4)	406471005	菜切池	9.0	5.7	59.0
(5)	406472322	津本池	1.0	3.0	30.0
(6)	406471065	唐人池	3.0	4.9	60.0

令和3年3月 水土里ネット福岡作成

「この地図は、国土地理院長の承認を得て、同院発行の電子地形図25000を複製したものである。(承認番号 令元情複、第537号)」

【連絡先】

築上町 建設課 TEL : 0930-56-0300

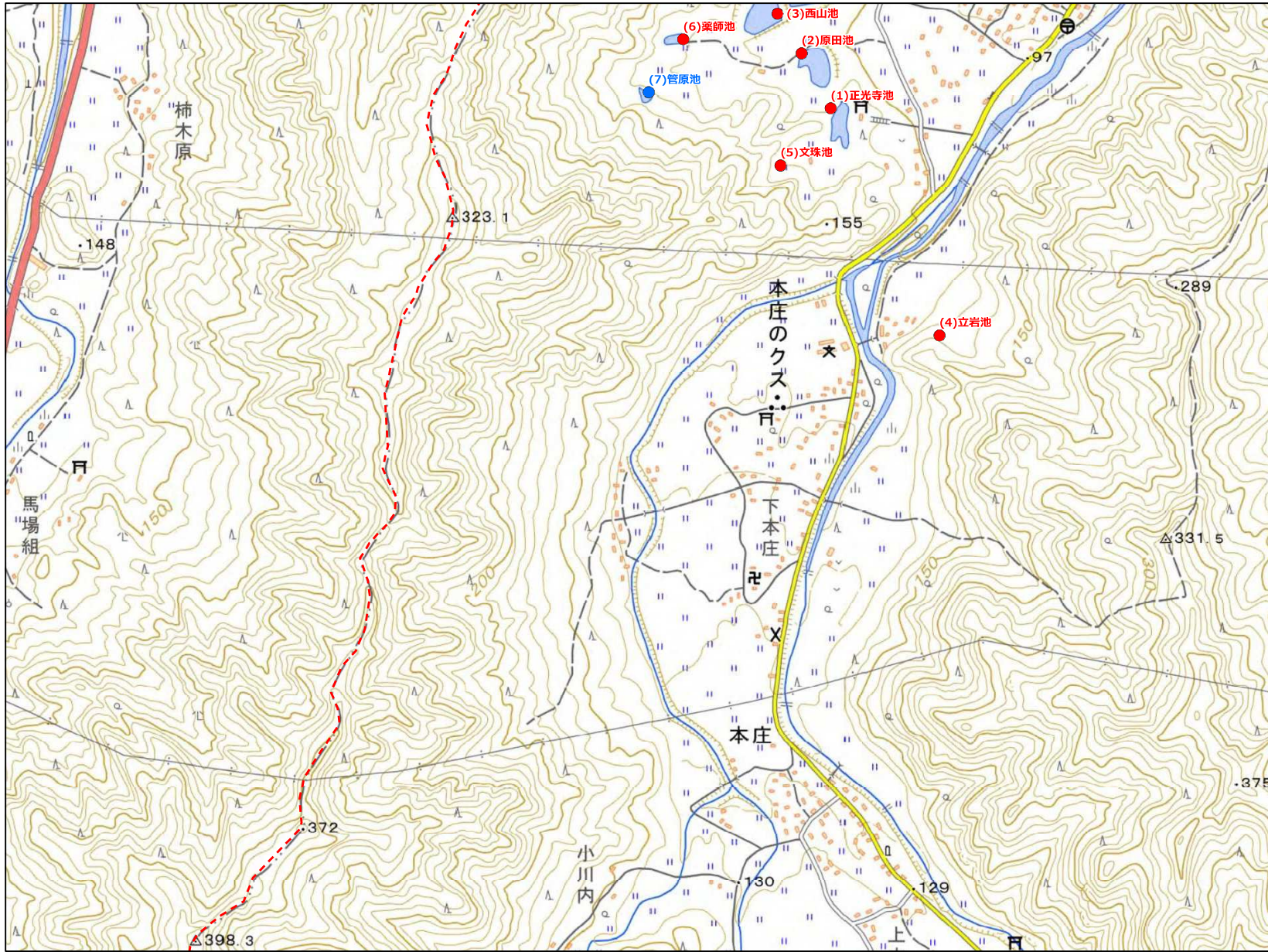


福岡県 農業用ため池 位置図

築上町 E1
1:10,000

N

- 防災重点農業用ため池
- その他農業用ため池
- - - 行政界



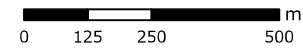
NO	コード番号	名称	総貯水量 (千m ³)	堤高 (m)	堤頂長 (m)
(1)	406472004	正光寺池	5.0	5.0	47.0
(2)	406472006	原田池	7.5	6.0	179.0
(3)	406472008	西山池	20.0	7.2	220.0
(4)	406472073	立岩池	0.7	3.0	20.5
(5)	406472074	文珠池	0.4	3.5	42.0
(6)	406472076	薬師池	1.0	3.2	54.0
(7)	406472075	菅原池	0.3	3.0	50.0

令和3年3月 水土里ネット福岡作成

「この地図は、国土地理院長の承認を得て、同院発行の電子地形図25000を複製したものである。(承認番号 令元情複、第537号)」

【連絡先】

築上町 建設課 TEL : 0930-56-0300

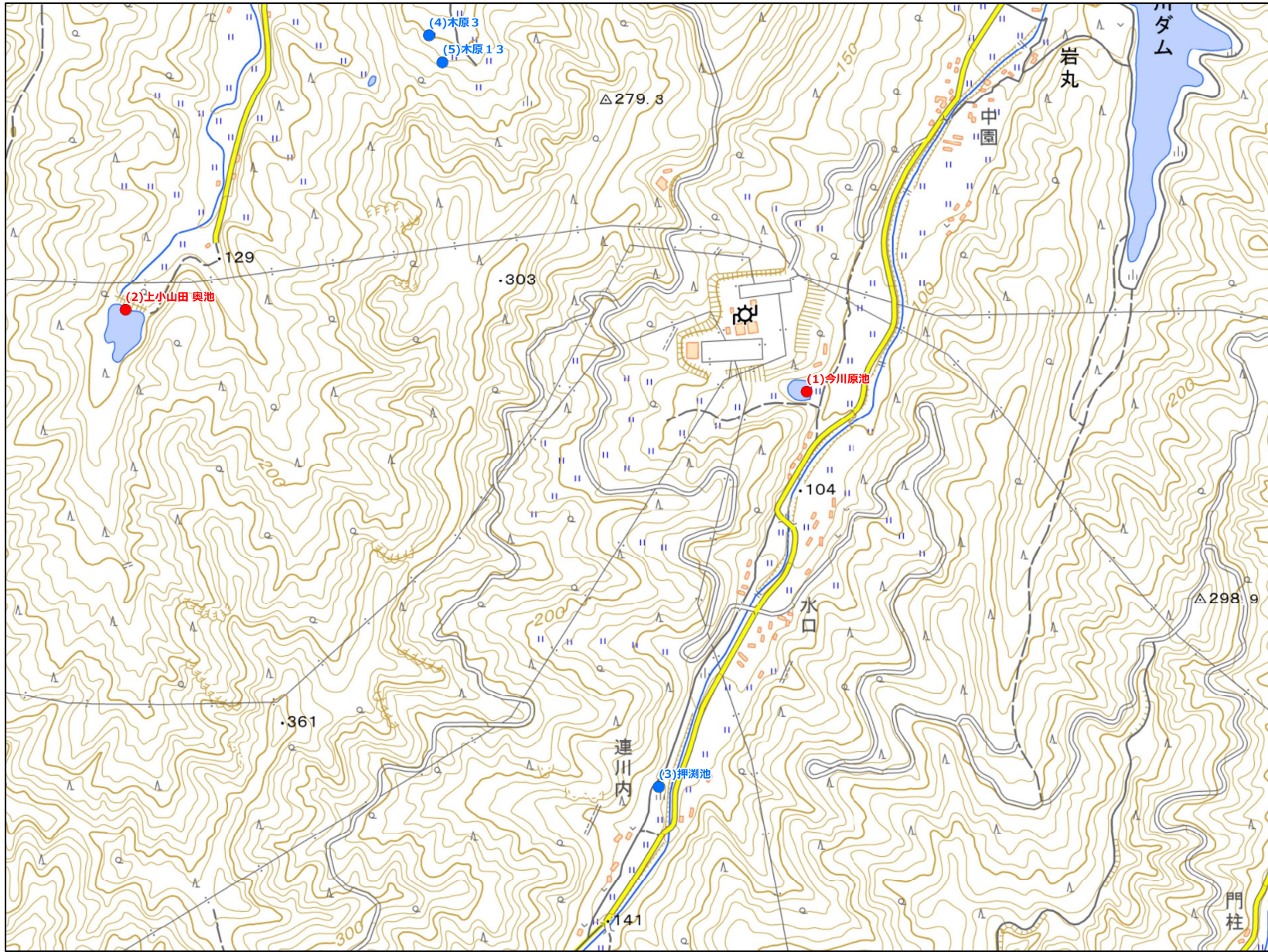


福岡県 農業用ため池 位置図

築上町 E2
1:10,000

N

- 防災重点農業用ため池
- その他農業用ため池
- - - 行政界



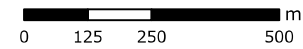
NO	コード番号	名称	総貯水量 (千m ³)	堤高 (m)	堤頂長 (m)
(1)	406471042	今川原池	12.0	8.0	60.0
(2)	406472027	上山田 奥池	36.0	10.6	102.8
(3)	406472323	押測池	3.0	4.0	80.0
(4)	406472337	木原3	0.3	1.8	26.0
(5)	406472341	木原13	0.2	2.0	20.0

令和3年3月
水土里ネット福岡作成

「この地図は、国土地理院長の承認を得て、同院発行の電子地形図25000を複製したものである。(承認番号 令元情複、第537号)」

【連絡先】

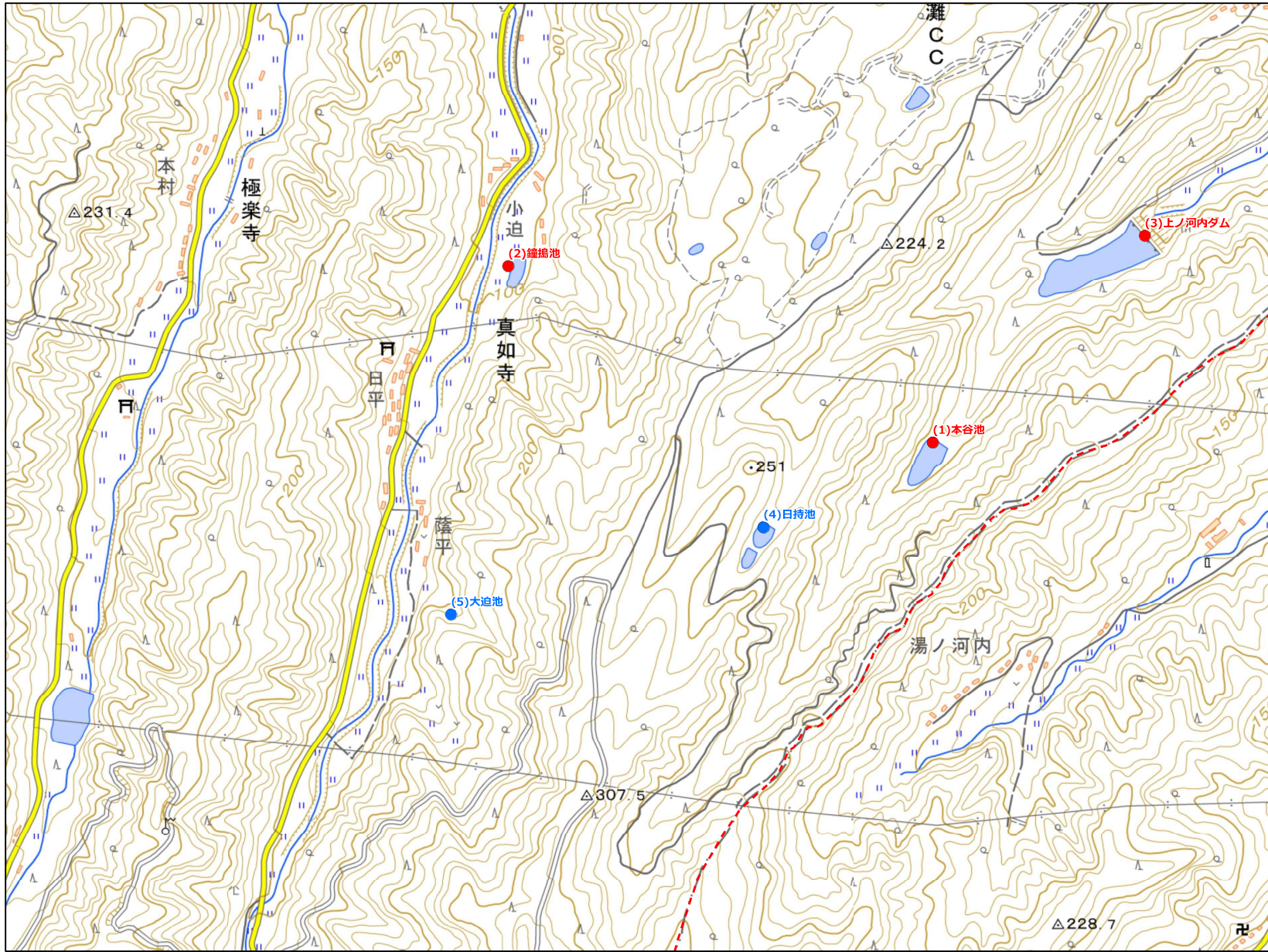
築上町 建設課 TEL: 0930-56-0300



福岡県 農業用ため池 位置図

築上町 E3

1:10,000



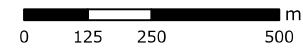
NO	コード番号	名称	総貯水量 (千m ³)	堤高 (m)	堤頂長 (m)
(1)	406471001	本谷池	45.0	12.4	80.0
(2)	406471010	鐘掘池	6.0	3.8	137.1
(3)	406471062	上ノ河内ダム	160.0	19.3	150.0
(4)	406471063	日持池	2.0	5.0	50.0
(5)	406471068	大迫池	2.0	5.2	41.0

令和3年3月 水土里ネット福岡作成

「この地図は、国土地理院長の承認を得て、同院発行の電子地形図25000を複製したものである。(承認番号 令元情複、第537号)」

【連絡先】

築上町 建設課 TEL : 0930-56-0300

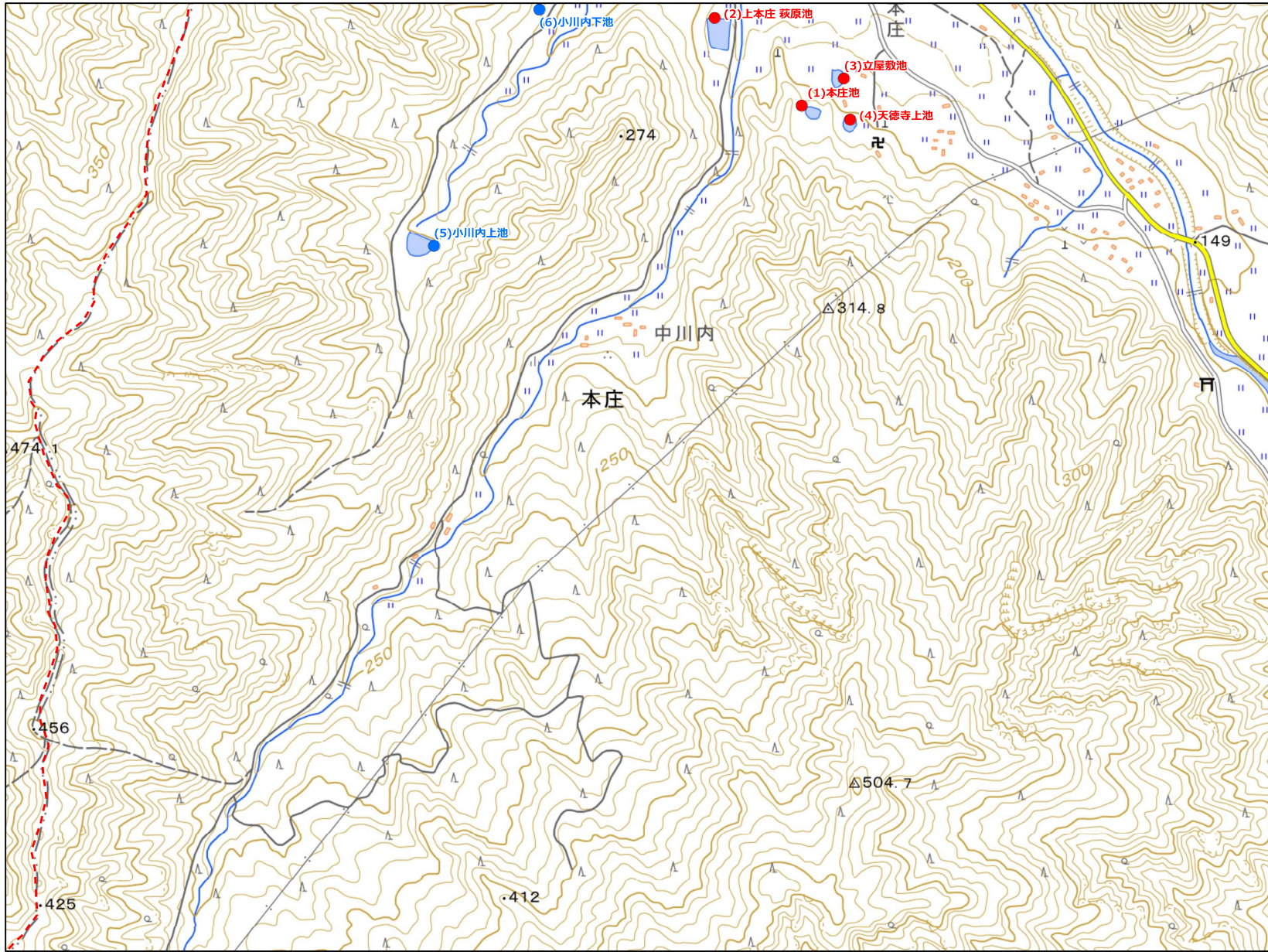


福岡県 農業用ため池 位置図

築上町 F1
1:10,000

N

- 防災重点農業用ため池
- その他農業用ため池
- - - 行政界



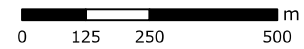
NO	コード番号	名称	総貯水量 (千m ³)	堤高 (m)	堤頂長 (m)
(1)	406472001	本庄池	6.0	8.0	50.0
(2)	406472002	上本庄 萩原池	12.0	4.9	157.0
(3)	406472043	立屋敷池	2.5	4.5	44.0
(4)	406472070	天徳寺上池	0.8	4.0	58.0
(5)	406472003	小川内上池	10.0	6.5	65.0
(6)	406472325	小川内下池	0.4	2.3	49.0

令和3年3月 水土里ネット福岡作成

「この地図は、国土地理院長の承認を得て、同院発行の電子地形図25000を複製したものである。(承認番号 令元情複、第537号)」

【連絡先】

築上町 建設課 TEL : 0930-56-0300



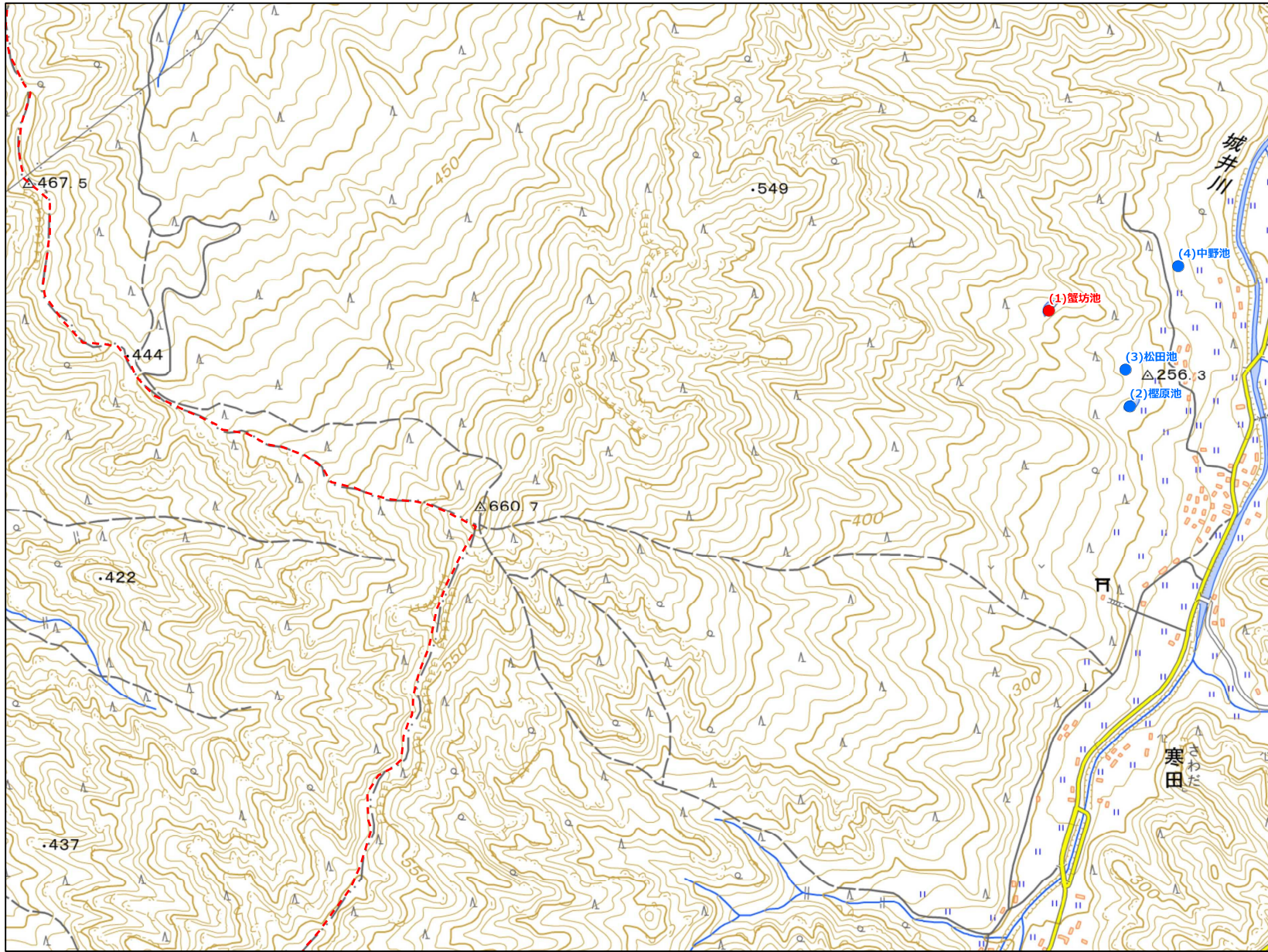
福岡県 農業用ため池 位置図

築上町 G1

1:10,000

N

- 防災重点農業用ため池
- その他農業用ため池
- - - 行政界



NO	コード番号	名称	総貯水量 (千m ³)	堤高 (m)	堤頂長 (m)
(1)	406472042	蟹坊池	1.0	6.0	33.0
(2)	406472065	櫻原池	0.9	4.0	68.0
(3)	406472066	松田池	0.1	2.0	10.0
(4)	406472067	中野池	0.2	2.4	27.0

令和3年3月
水土里ネット福岡作成

「この地図は、国土地理院長の承認を得て、同院発行の電子地形図25000を複製したものである。(承認番号 令元情複、第537号)」

【連絡先】

築上町 建設課 TEL : 0930-56-0300

