

令和3年度土地利用動向調査

令和4年3月

福岡県

目次

1. 地価動向
 1. 地価の推移
 2. 市町村別地価平均変動率(R3)
2. 土地取引動向
 1. 土地取引の推移
 2. 土地取引件数・面積
 3. 国土利用計画法に基づく届出(利用目的別)
3. 土地利用動向
 1. 土地利用の推移
 1. 利用区分別面積
 2. 都市計画法に基づく開発許可
 3. 農地法に基づく農地転用の許可・届出
 4. 森林法に基づく開発許可
 5. 自然公園法・自然環境保全法に基づく許可・届出
 2. 市町村別利用動向
 1. 市町村別・利用区分別面積
 2. 都市計画法に基づく開発許可
 3. 農地法に基づく農地転用の許可・届出(件数・面積)
 4. 農地法に基づく農地転用の許可・届出(件数・面積)(R1)
 5. 農地法に基づく農地転用の許可・届出(転用目的別面積)
 6. 農地法に基づく農地転用の許可・届出(転用目的別面積)(R1)
 7. 農業振興地域の整備に関する法律に基づく開発許可
 8. 森林法に基づく開発許可
 9. 自然公園法・自然環境保全法に基づく許可・届出(地域別)
 10. 自然公園法・自然環境保全法に基づく許可・届出(転用目的別)

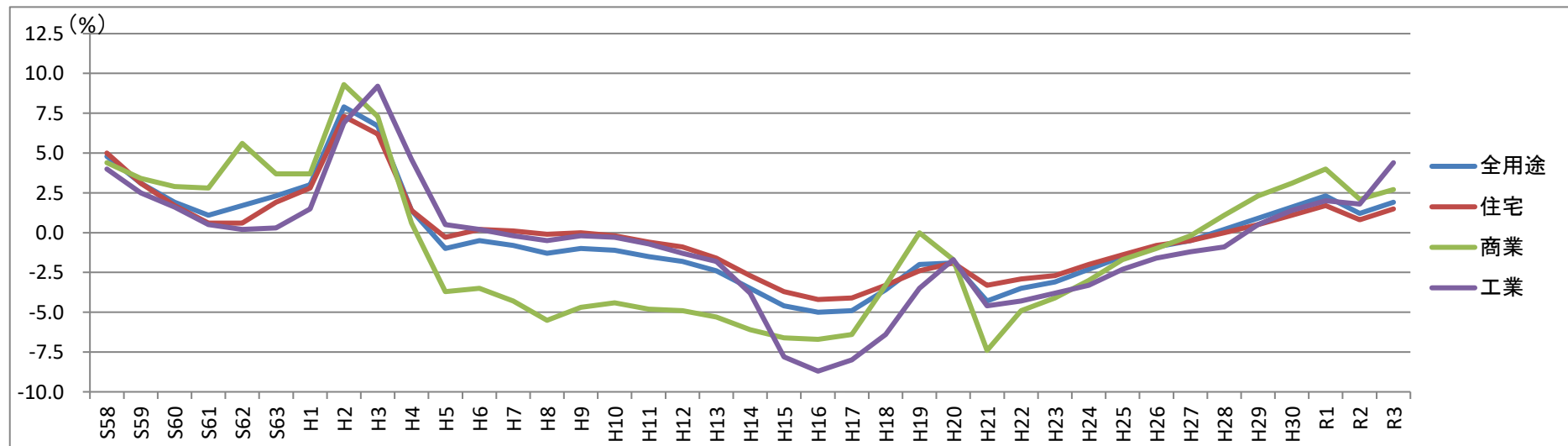
特記のないものは、令和2年度の数値

四捨五入の関係上、内訳の和と合計が一致しないことがある

1. 1. 地価の推移（平均変動率（％））

	S58	S59	S60	S61	S62	S63	H1	H2	H3	H4	H5	H6	H7	H8	H9	H10	H11	H12	H13	H14
全用途	4.8	3.1	1.9	1.1	1.7	2.3	3.0	7.9	6.7	1.4	-1.0	-0.5	-0.8	-1.3	-1.0	-1.1	-1.5	-1.8	-2.4	-3.5
住宅	5.0	3.1	1.7	0.6	0.6	1.9	2.8	7.3	6.2	1.4	-0.3	0.2	0.1	-0.1	0.0	-0.2	-0.6	-0.9	-1.6	-2.7
商業	4.4	3.4	2.9	2.8	5.6	3.7	3.7	9.3	7.3	0.6	-3.7	-3.5	-4.3	-5.5	-4.7	-4.4	-4.8	-4.9	-5.3	-6.1
工業	4.0	2.5	1.6	0.5	0.2	0.3	1.5	6.9	9.2	4.6	0.5	0.2	-0.2	-0.5	-0.2	-0.3	-0.7	-1.3	-1.8	-3.8

	H15	H16	H17	H18	H19	H20	H21	H22	H23	H24	H25	H26	H27	H28	H29	H30	R1	R2	R3
全用途	-4.6	-5.0	-4.9	-3.6	-2.0	-1.9	-4.3	-3.5	-3.1	-2.3	-1.5	-0.9	-0.5	0.2	0.9	1.6	2.3	1.2	1.9
住宅	-3.7	-4.2	-4.1	-3.3	-2.4	-1.9	-3.3	-2.9	-2.7	-2.0	-1.4	-0.8	-0.5	0.0	0.5	1.1	1.7	0.8	1.5
商業	-6.6	-6.7	-6.4	-3.3	0.0	-1.7	-7.4	-4.9	-4.1	-3.0	-1.7	-1.0	-0.2	1.1	2.3	3.1	4.0	2.1	2.7
工業	-7.8	-8.7	-8.0	-6.4	-3.5	-1.7	-4.6	-4.3	-3.8	-3.3	-2.3	-1.6	-1.2	-0.9	0.5	1.4	2.0	1.8	4.4



出典：福岡県地価調査（基準日：7月1日）

1. 2. 市町村別地価平均変動率 (R3)

単位：%

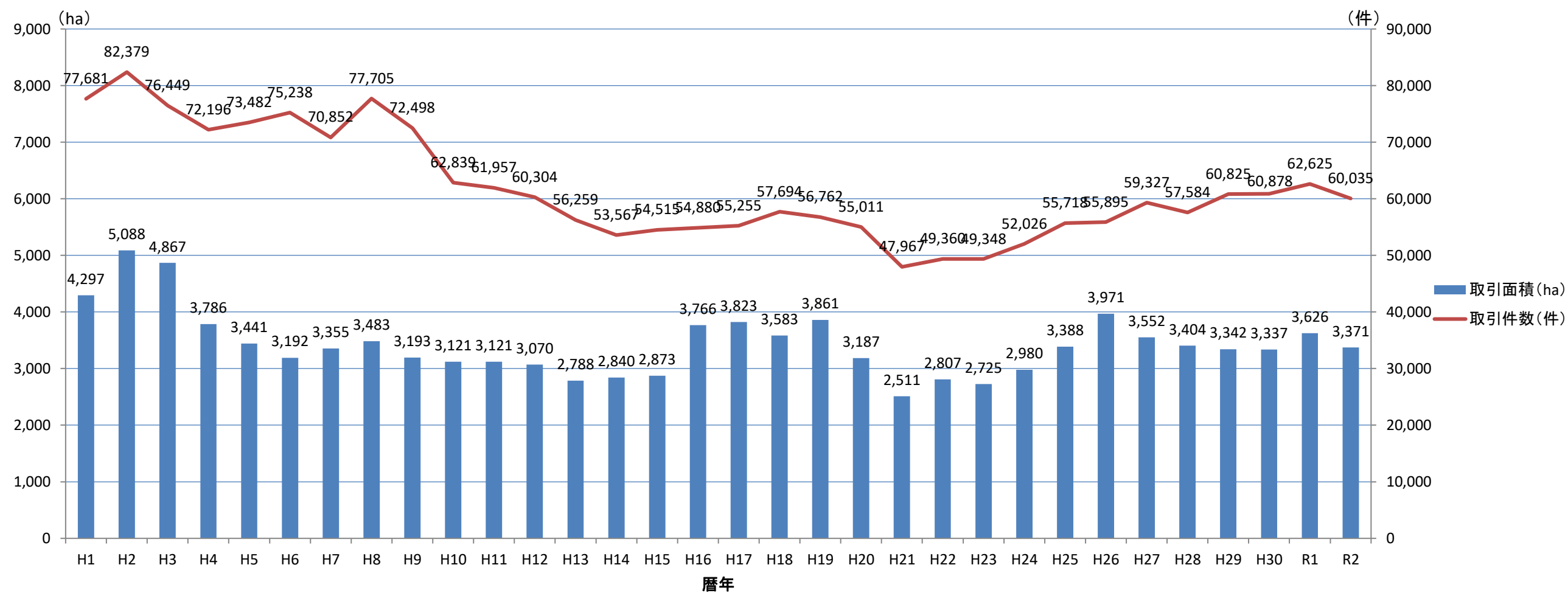
	全用途	住宅地	宅地見込地	商業地	工業地
福岡県	1.9	1.5	2.4	2.7	4.4
北九州市	0.7	0.4		0.9	1.7
福岡市	5.6	4.4		7.7	9.0
大牟田市	-1.1	-1.2		-1.1	1.1
久留米市	1.0	0.8		1.3	4.2
直方市	0.0	0.0		0.3	0.0
飯塚市	1.0	0.2		-0.4	9.1
田川市	-0.5	-0.4		-0.8	-0.7
柳川市	-0.8	-0.6		-1.2	-1.8
八女市	-1.5	-1.4		-1.8	
筑後市	1.6	1.3		1.3	3.6
大川市	-1.2	-1.4		-1.7	-0.3
行橋市	0.1	0.1		0.0	
豊前市	-0.9	-0.8		-2.4	0.0
中間市	-0.4	-0.4		-0.2	
小郡市	4.9	5.0		4.6	
筑紫野市	6.7	6.5	4.7	7.9	
春日市	5.4	5.2		5.9	
大野城市	5.6	4.9		7.7	
宗像市	0.2	0.1		1.0	
太宰府市	5.0	4.1		9.5	
古賀市	4.0	3.4		2.5	10.2
福津市	3.8	3.9		3.5	
うきは市	0.6	0.0		-1.9	8.9
宮若市	0.4	-0.9		-0.4	4.7
嘉麻市	-1.4	-1.4		-1.3	
朝倉市	0.5	-0.5		0.4	9.2
みやま市	-0.8	-0.6		-2.0	0.0
糸島市	2.2	2.1		2.7	
那珂川市	2.0	1.7		2.7	
宇美町	7.5	7.0		5.3	12.0
篠栗町	4.4	3.7		5.7	
志免町	7.3	4.7		8.2	18.7
須恵町	8.9	9.0		6.6	11.1
新宮町	3.6	3.4		1.1	6.8
久山町	0.7	0.3		2.0	
粕屋町	5.9	5.1		6.1	9.3
芦屋町	-0.3	-0.3		-0.4	
水巻町	0.7	1.1		0.0	0.0
岡垣町	-0.2	-0.3	0.0	0.0	
遠賀町	0.7	0.9		0.0	
小竹町	-0.4	-1.0		-0.8	2.3
鞍手町	-0.1	-0.5		0.0	0.9
桂川町	0.6	0.0		0.0	3.7
筑前町	3.9	3.9		3.9	
東峰村	-3.1	-3.6		-1.7	
大刀洗町	1.2	1.2		1.0	
大木町	0.2	0.4		-1.0	
広川町	0.5	-0.1		-0.6	3.7
香春町	-1.0	-0.8		-2.2	
添田町	-2.2	-1.7		-3.9	
糸田町	-2.0	-1.9		-2.5	
川崎町	-0.5	-0.7		-0.5	0.0
大任町	-1.3	-1.3		-1.6	
赤村	-1.7	-1.6		-1.9	
福智町	-0.4	-0.2		-1.6	-0.7
苅田町	0.3	0.0		0.0	3.4
みやこ町	-1.5	-1.5		-0.9	-1.8
吉富町	-0.6	-0.6		-0.5	
上毛町	-0.9	-0.7		-1.5	
築上町	-1.5	-1.5		-1.2	

出典：福岡県地価調査

2. 1. 土地取引の推移

(暦年)	H1	H2	H3	H4	H5	H6	H7	H8	H9	H10	H11	H12	H13	H14	H15	H16	H17	H18
取引面積 (ha)	4,297	5,088	4,867	3,786	3,441	3,192	3,355	3,483	3,193	3,121	3,121	3,070	2,788	2,840	2,873	3,766	3,823	3,583
取引件数 (件)	77,681	82,379	76,449	72,196	73,482	75,238	70,852	77,705	72,498	62,839	61,957	60,304	56,259	53,567	54,515	54,880	55,255	57,694

(暦年)	H19	H20	H21	H22	H23	H24	H25	H23	H24	H25	H26	H27	H28	H29	H30	R1	R2
取引面積 (ha)	3,861	3,187	2,511	2,807	2,725	2,980	3,388	2,725	2,980	3,388	3,971	3,552	3,404	3,342	3,337	3,626	3,371
取引件数 (件)	56,762	55,011	47,967	49,360	49,348	52,026	55,718	49,348	52,026	55,718	55,895	59,327	57,584	60,825	60,878	62,625	60,035



出典：土地取引規制基礎調査概況調査

2. 2. 土地取引件数・面積

	件数		面積 (ha)	
		国土利用計画法に基づく 土地取引の届出		国土利用計画法に基づく 土地取引の届出
福岡県	60,035	319	3,371.5	638.5
福岡地域	33,506	124	1,213.0	214.1
40130 福岡市	21,106	43	340.6	66.2
40217 筑紫野市	1,283	7	61.3	15.6
40218 春日市	968	6	20.3	7.0
40219 大野城市	884	4	18.4	1.4
40220 宗像市	894	8	58.2	8.4
40221 太宰府市	623	2	22.5	0.8
40223 古賀市	635	8	55.4	23.5
40224 福津市	776	3	47.7	2.9
40228 朝倉市	1,485	9	250.6	23.3
40230 糸島市	1,702	8	98.8	9.2
40231 那珂川市	497	1	36.6	0.8
40341 宇美町	342	4	26.6	7.2
40342 篠栗町	270	3	21.1	13.8
40343 志免町	316	4	10.1	2.8
40344 須恵町	408	1	19.5	0.6
40345 新宮町	350	2	7.9	0.8
40348 久山町	145	4	10.6	4.9
40349 粕屋町	325	2	11.8	0.7
40447 筑前町	400	3	49.1	3.1
40448 東峰村	97	2	45.9	21.1
筑後地域	9,190	99	1,073.4	274.7
40202 大牟田市	1,078	9	47.0	6.9
40203 久留米市	3,335	13	148.9	6.6
40207 柳川市	699		60.9	
40210 八女市	990	54	393.4	205.0
40211 筑後市	668	9	37.2	3.3
40212 大川市	311		14.2	
40216 小郡市	727	4	56.8	4.6
40225 うきは市	395	7	237.7	46.4
40229 みやま市	391	1	30.6	0.3
40503 大刀洗町	220	1	19.7	1.0
40522 大木町	141		13.4	
40544 広川町	235	1	13.6	0.6
筑豊地域	3,839	25	468.4	74.5
40204 直方市	602	2	41.2	3.9
40205 飯塚市	1,246	3	117.8	3.9
40206 田川市	424		30.0	
40226 宮若市	310	4	62.9	18.8
40227 嘉麻市	345	9	81.7	36.4
40401 小竹町	76	2	14.8	4.4
40402 鞍手町	153		11.7	
40421 桂川町	121		12.3	
40601 香春町	87		13.7	
40602 添田町	86	3	20.3	2.0
40604 糸田町	72		5.8	
40605 川崎町	94		28.3	
40608 大任町	50		4.7	
40609 赤村	26		6.8	
40610 福智町	147	2	16.4	5.1
北九州地域	13,500	71	616.7	75.2
40100 北九州市	9,924	49	284.0	39.6
40213 行橋市	932	1	51.4	1.2
40214 豊前市	333		61.0	
40215 中間市	360	1	12.9	0.5
40381 芦屋町	151		5.2	
40382 水巻町	260	2	14.3	9.8
40383 岡垣町	306	5	29.4	8.6
40384 遠賀町	196	2	10.7	1.8
40621 苅田町	441	8	41.1	6.5
40625 みやこ町	265	2	51.5	3.6
40642 吉富町	77		3.4	
40646 上毛町	77		16.7	
40647 築上町	178	1	35.1	3.6

出典：土地取引規制基礎調査概況調査

注：2020年（暦年）の数値

2. 3. 国土利用計画法に基づく土地取引の届出（利用目的別）

	面積 (ha)										
	住宅	別荘	商業施設	生産施設	農業・畜産業・水産業	林業	レクリエーション施設	ゴルフ場	資産保有・転売等目的	その他	
福岡県	638.5	25.7	0.0	38.5	144.0	7.4	244.1	3.8	0.0	135.6	38.7
福岡地域	214.1	20.1	0.0	11.4	63.5	2.1	45.3	2.6	0.0	61.6	7.0
40130 福岡市	66.2	7.4		6.2	2.9					46.9	2.7
40217 筑紫野市	15.6	1.1			13.5					1.1	
40218 春日市	7.0	0.4		5.2						1.3	
40219 大野城市	1.4	1.1			0.3						
40220 宗像市	8.4	2.0								6.4	
40221 太宰府市	0.8	0.8									
40223 古賀市	23.5				20.9					1.0	1.5
40224 福津市	2.9	0.8									2.0
40228 朝倉市	23.3				5.8		16.1			1.4	
40230 糸島市	9.2	4.1				2.1		2.6		0.3	
40231 那珂川市	0.8	0.8									
40341 宇美町	7.2	0.6			5.9					0.6	
40342 篠栗町	13.8				5.7		8.1				
40343 志免町	2.8	0.3			1.2					1.3	
40344 須恵町	0.6									0.6	
40345 新宮町	0.8										0.8
40348 久山町	4.9				4.9						
40349 粕屋町	0.7	0.7									
40447 筑前町	3.1				2.4					0.7	
40448 東峰村	21.1						21.1				
筑後地域	274.7	2.7	0.0	4.6	13.7	2.1	187.3	0.0	0.0	62.4	1.8
40202 大牟田市	6.9	0.2		1.4	3.1					0.3	1.8
40203 久留米市	6.6	1.3		3.2	1.2					0.9	
40207 柳川市											
40210 八女市	205.0				0.7	2.1	148.4			53.8	
40211 筑後市	3.3				3.3						
40212 大川市											
40216 小郡市	4.6	0.9			3.8						
40225 うきは市	46.4						38.9			7.4	
40229 みやま市	0.3	0.3									
40503 大刀洗町	1.0				1.0						
40522 大木町											
40544 広川町	0.6				0.6						
筑豊地域	74.5	0.0	0.0	4.7	35.4	3.2	11.5	0.0	0.0	3.9	15.6
40204 直方市	3.9					3.2				0.7	
40205 飯塚市	3.9			1.9						2.0	
40206 田川市											
40226 宮若市	18.8			2.8	3.5						12.4
40227 嘉麻市	36.4				22.4		10.7				3.2
40401 小竹町	4.4				4.4						
40402 鞍手町											
40421 桂川町											
40601 香春町											
40602 添田町	2.0						0.8			1.2	
40604 糸田町											
40605 川崎町											
40608 大任町											
40609 赤村											
40610 福智町	5.1				5.1						
北九州地域	75.2	2.9	0.0	17.8	31.4	0.0	0.0	1.2	0.0	7.7	14.3
40100 北九州市	39.6	2.4		8.0	14.0					1.2	14.1
40213 行橋市	1.2							1.2			
40214 豊前市											
40215 中間市	0.5	0.5									
40381 芦屋町											
40382 水巻町	9.8			9.8							
40383 岡垣町	8.6				5.7					2.9	
40384 遠賀町	1.8				1.8						
40621 苅田町	6.5				6.3						0.2
40625 みやこ町	3.6									3.6	
40642 吉富町											
40646 上毛町											
40647 築上町	3.6				3.6						

出典：土地取引規制基礎調査概況調査

注：2020年（暦年）の数値

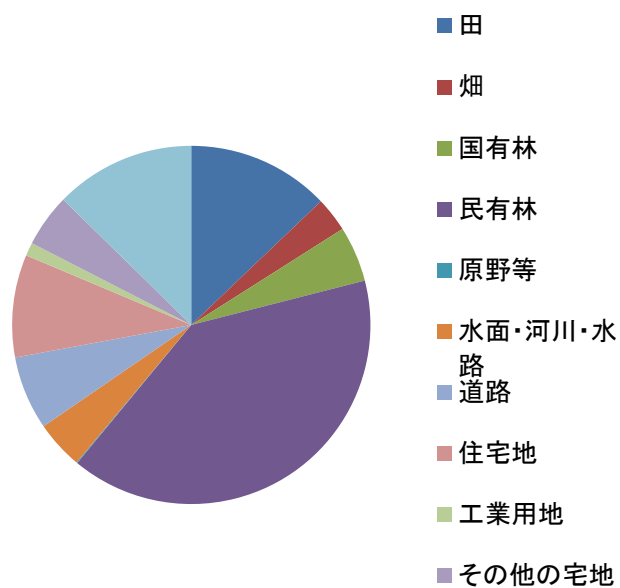
生産施設には、太陽光発電施設を含む

3. 1. 1. 利用区分別面積の推移 (ha)

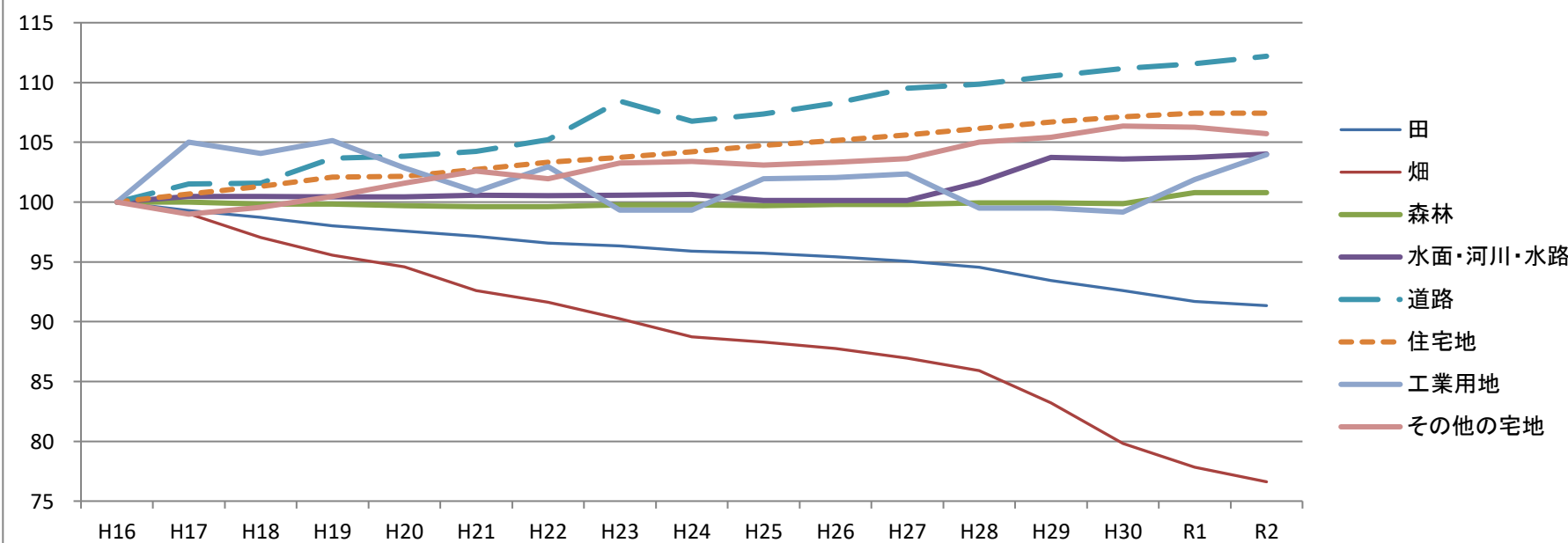
区分	H16	H17	H18	H19	H20	H21	H22	H23	H24	H25	H26	H27	H28	H29	H30	R1	R2
合計	497,493	497,612	497,617	497,659	497,697	497,720	497,724	497,851	497,930	497,942	498,641	498,641	498,641	498,653	498,652	498,652	498,652
農地	90,913	90,213	89,413	88,613	88,113	87,413	86,813	86,361	85,426	85,220	84,907	84,469	83,900	82,592	81,300	80,265	79,767
田	70,300	69,800	69,400	68,900	68,600	68,300	67,900	67,726	67,410	67,294	67,090	66,820	66,459	65,697	65,100	64,464	64,214
畑	20,300	20,100	19,700	19,400	19,200	18,800	18,600	18,322	18,016	17,926	17,817	17,649	17,441	16,895	16,200	15,801	15,553
採草放牧地 (原野等に統合)	313	313	313	313	313	313	313	313									
森林	222,569	222,569	222,198	222,198	221,902	221,725	221,725	222,038	222,038	221,896	222,125	222,125	222,457	222,457	222,251	224,331	224,331
国有林										25,019	25,075	25,075	25,064	25,064	25,023	25,030	25,030
民有林										196,877	197,050	197,050	197,393	197,393	197,228	199,301	199,301
原野等	188	188	188	188	188	188	188	188	499	485	485	485	424	424	424	424	408
水面・河川・水路	20,904	21,003	21,000	20,996	20,998	21,023	21,017	21,023	21,039	20,929	20,935	20,933	21,249	21,684	21,657	21,682	21,744
水面	3,521	3,544	3,544	3,544	3,544	3,565	3,565	3,565	3,565	3,565	3,565	3,565	3,565	4,027	4,027	4,027	4,027
河川	12,508	12,528	12,539	12,547	12,559	12,567	12,574	12,587	12,599	12,622	12,636	12,646	12,652	12,661	12,668	12,723	12,798
水路	4,875	4,931	4,917	4,905	4,895	4,891	4,878	4,871	4,875	4,742	4,733	4,722	5,032	4,996	4,962	4,932	4,919
道路	29,578	30,031	30,045	30,658	30,713	30,837	31,120	32,079	31,579	31,753	32,027	32,392	32,493	32,697	32,877	32,998	33,185
一般道路	26,038	26,478	26,519	27,120	27,130	27,260	27,518	28,440	27,936	28,086	28,347	28,785	28,861	29,047	29,245	29,359	29,452
農道	1,863	1,863	1,827	1,833	1,867	1,849	1,860	1,883	1,875	1,882	1,887	1,802	1,820	1,838	1,815	1,813	1,901
林道	1,677	1,690	1,699	1,705	1,716	1,728	1,742	1,756	1,768	1,785	1,793	1,805	1,812	1,812	1,817	1,826	1,832
宅地	71,341	71,684	72,041	72,638	72,792	73,149	73,390	73,652	73,885	74,195	74,426	74,706	75,093	75,424	75,796	76,057	76,057
住宅地	43,014	43,297	43,580	43,911	43,946	44,185	44,454	44,624	44,828	45,054	45,226	45,428	45,662	45,901	46,082	46,212	46,208
工業用地	5,753	6,041	5,988	6,049	5,918	5,803	5,924	5,714	5,714	5,866	5,871	5,888	5,725	5,724	5,705	5,862	5,981
その他の宅地	22,574	22,346	22,473	22,678	22,928	23,161	23,012	23,314	23,343	23,275	23,329	23,391	23,705	23,799	24,009	23,983	23,868
その他	62,000	61,924	62,732	62,368	62,991	63,385	63,471	62,510	63,464	63,464	63,736	63,531	63,025	63,374	64,347	62,895	63,160
市街地	55,735	55,965	55,965	55,965	55,965	55,965	56,654	56,654	56,654	56,654	56,654	56,660	56,660	56,660	56,660	56,660	59,889

出典：土地利用現況把握調査

福岡県の土地利用(R2)

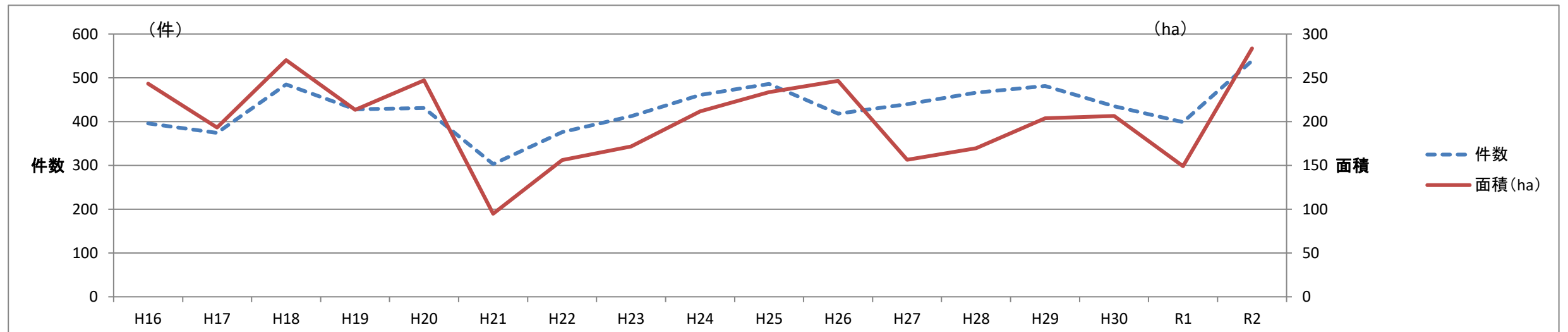


面積推移(H16の面積を100とする)



3. 1. 2. 都市計画法に基づく開発許可

区分	H16	H17	H18	H19	H20	H21	H22	H23	H24	H25	H26	H27	H28	H29	H30	R1	R2
件数	396	374	485	428	431	303	376	412	461	486	418	440	466	481	435	399	539
市街化区域・用途地域	268	238	231	218	225	146	176	196	251	254	231	240	242	253	232	226	194
その他の都市計画区域	127	135	254	205	197	149	189	205	194	227	178	194	221	218	193	169	340
都市計画区域外（準都市計画区域を含む）	1	1	0	5	9	8	11	11	16	5	9	6	3	10	10	4	5
面積（ha）	243.3	193.1	270.2	213.3	247.2	94.8	156.2	171.7	211.7	233.7	246.5	156.3	169.5	203.7	206.4	149.1	283.6
市街化区域・用途地域	168.7	112.6	96.8	105.5	128.4	49.6	69.7	94.9	115.6	132.3	109.6	84.1	99.6	100.5	96.5	78.6	167.7
その他の都市計画区域	70.8	60.7	173.4	88.5	104.6	34.4	73.3	66.1	62.8	97.9	125.0	67.9	67.5	79.5	88.0	65.6	111.4
都市計画区域外（準都市計画区域を含む）	3.9	19.7	0.0	19.3	14.2	10.8	13.1	10.7	33.4	3.5	11.9	4.3	2.4	23.7	21.9	4.9	4.6



出典：次の機関が所管する処理台帳

福岡県建築都市部都市計画課

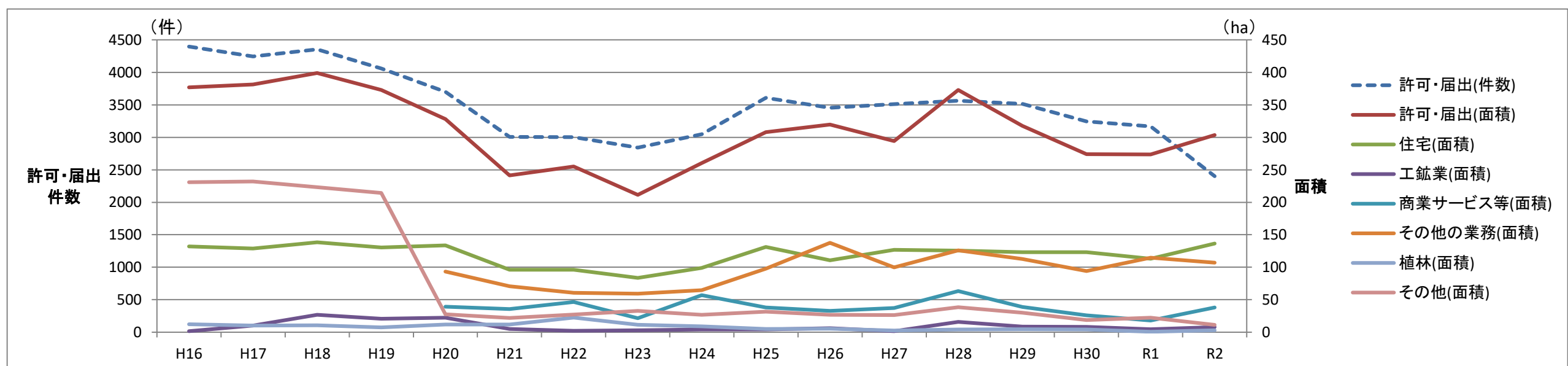
北九州市建築都市局計画部開発指導課

福岡市住宅都市局建築指導部開発・建築調整課

久留米市都市建設部建築指導課

3. 1. 3. 農地法に基づく農地転用の許可・届出

区分	H16	H17	H18	H19	H20	H21	H22	H23	H24	H25	H26	H27	H28	H29	H30	R1	R2
許可・届出件数	4,396	4,243	4,355	4,058	3,698	3,008	3,003	2,841	3,048	3,609	3,453	3,510	3,563	3,515	3,246	3,169	2,401
面積 (ha)	487.2	507.7	502.8	530.3	467.7	495.8	348.9	307.8	361.4	392.8	411.4	514.2	535.9	437.1	351.1	399.4	402.2
許可・届出	376.9	381.3	398.9	372.8	328.2	241.2	255.1	211.4	260.5	307.8	319.7	294.0	372.7	317.7	274.0	273.5	303.6
住宅	132.2	128.9	138.4	130.6	133.6	96.3	96.0	83.6	98.8	131.4	110.8	126.8	125.4	123.1	123.0	112.9	136.4
工鉱業	1.6	10.3	26.8	20.6	22.5	5.0	2.3	2.9	4.2	4.0	6.3	1.6	15.8	8.8	8.4	4.7	7.9
商業サービス等					39.2	35.7	46.4	21.4	57.0	38.1	32.8	37.2	63.3	38.7	26.0	18.0	38.2
その他の業務					93.5	70.6	60.7	59.3	64.8	97.8	137.6	99.6	125.8	112.7	94.1	114.7	107.0
植林	12.1	10.1	10.6	7.3	11.8	11.8	22.5	11.5	8.9	4.9	5.4	2.5	4.0	4.4	4.0	0.7	2.8
その他	231.0	232.0	223.1	214.3	27.6	21.8	27.2	32.7	26.8	31.6	26.8	26.2	38.4	30.0	18.6	22.4	11.3
許可・届出以外	110.3	126.4	103.9	157.5	139.5	254.6	93.8	96.4	100.9	85.0	91.7	220.2	163.2	119.4	77.1	125.9	98.6



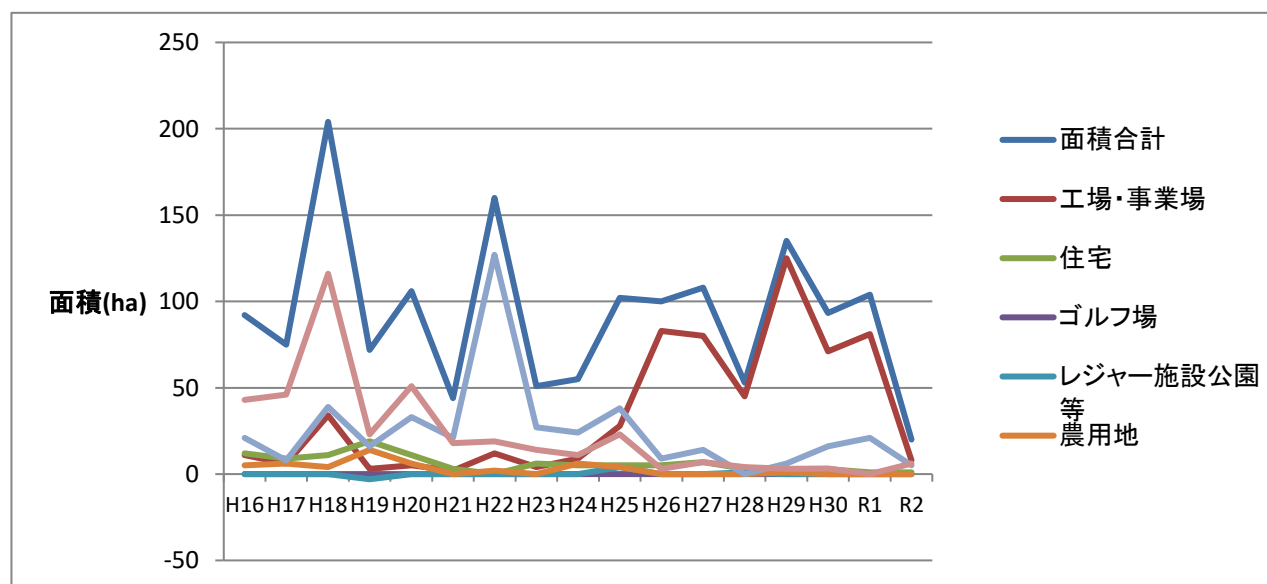
出典：「農地の権利移動・借賃等調査」（福岡県農林水産部水田農業振興課）

注：「商業サービス等」「その他の業務」は、H19までは「その他」として集計している

：数値は速報値である。

3. 1. 4. 森林法に基づく開発許可

区分	H16	H17	H18	H19	H20	H21	H22	H23	H24	H25	H26	H27	H28	H29	H30	R1	R2
面積 (ha)	92	75	204	72	106	44	160	51	55	102	100	108	53	135	93	104	20
工場・事業場	11	6	34	3	5	2	12	4	9	28	83	80	45	125	71	81	8
住宅	12	9	11	19	11	3	0	6	5	5	5	7	3	0	3	1	1
ゴルフ場	0	0	0	0	0	0	0	0	0	0	0	0	0	0	0	0	0
レジャー施設公園等	0	0	0	-3	0	0	0	0	0	4	0	0	1	0	0	0	0
農用地	5	6	4	14	6	0	2	0	6	4	0	0	0	1	0	0	0
土石の採掘	21	8	39	16	33	21	127	27	24	38	9	14	0	6	16	21	5
その他	43	46	116	23	51	18	19	14	11	23	3	7	4	3	3	0	6



出典：農林水産部農山漁村振興課の台帳

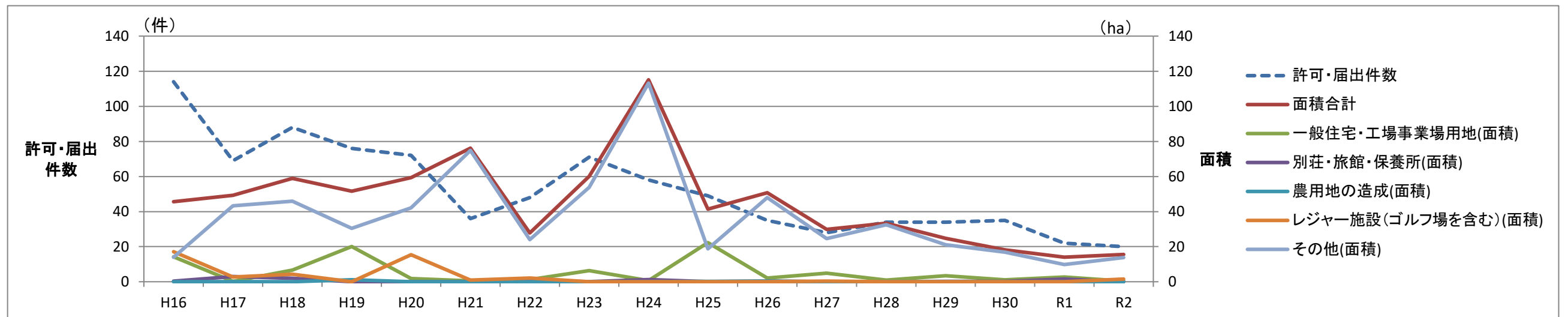
注：開発行為に係る森林面積を集計（開発区域の全体面積ではない）

許可制度の適用のない国等が行う開発行為を含む

変更許可による増減面積を含む

3. 1. 5. 自然公園法・自然環境保全法に基づく許可・届出

区分	H16	H17	H18	H19	H20	H21	H22	H23	H24	H25	H26	H27	H28	H29	H30	R1	R2
許可・届出件数	114	69	88	76	72	36	48	71	58	49	35	28	34	34	35	22	20
面積 (ha)	45.7	49.3	59.0	51.6	59.3	76.2	27.8	60.1	115.1	41.4	50.7	29.8	33.4	24.7	18.2	14.0	15.6
一般住宅・工場事業場用地	14.3	0.2	6.6	20.1	1.8	0.5	1.3	6.3	0.6	22.3	2.1	4.9	0.9	3.4	1.1	2.7	0.3
別荘・旅館・保養所	0.3	3.0	2.0	0.0	0.0	0.0	0.5	0.1	1.3	0.1	0.3	0.0	0.0	0.2	0.2	1.5	0.0
農用地の造成	0.0	0.1	0.0	1.1	0.0	0.0	0.0	0.0	0.0	0.2	0.4	0.0	0.0	0.0	0.0	0.0	0.0
レジャー施設（ゴルフ場を含む）	17.1	2.7	4.3	0.0	15.5	0.9	2.1	0.0	0.0	0.0	0.0	0.3	0.0	0.0	0.0	0.0	1.5
その他	14.0	43.3	46.0	30.4	42.1	74.8	24.0	53.7	113.2	18.7	48.0	24.6	32.5	21.1	16.9	9.8	13.8



出典：福岡県環境部自然環境課、各保健福祉環境事務所の整理簿

注：福岡県立自然公園条例、福岡県環境保全に関する条例に基づく許可・届出を含む

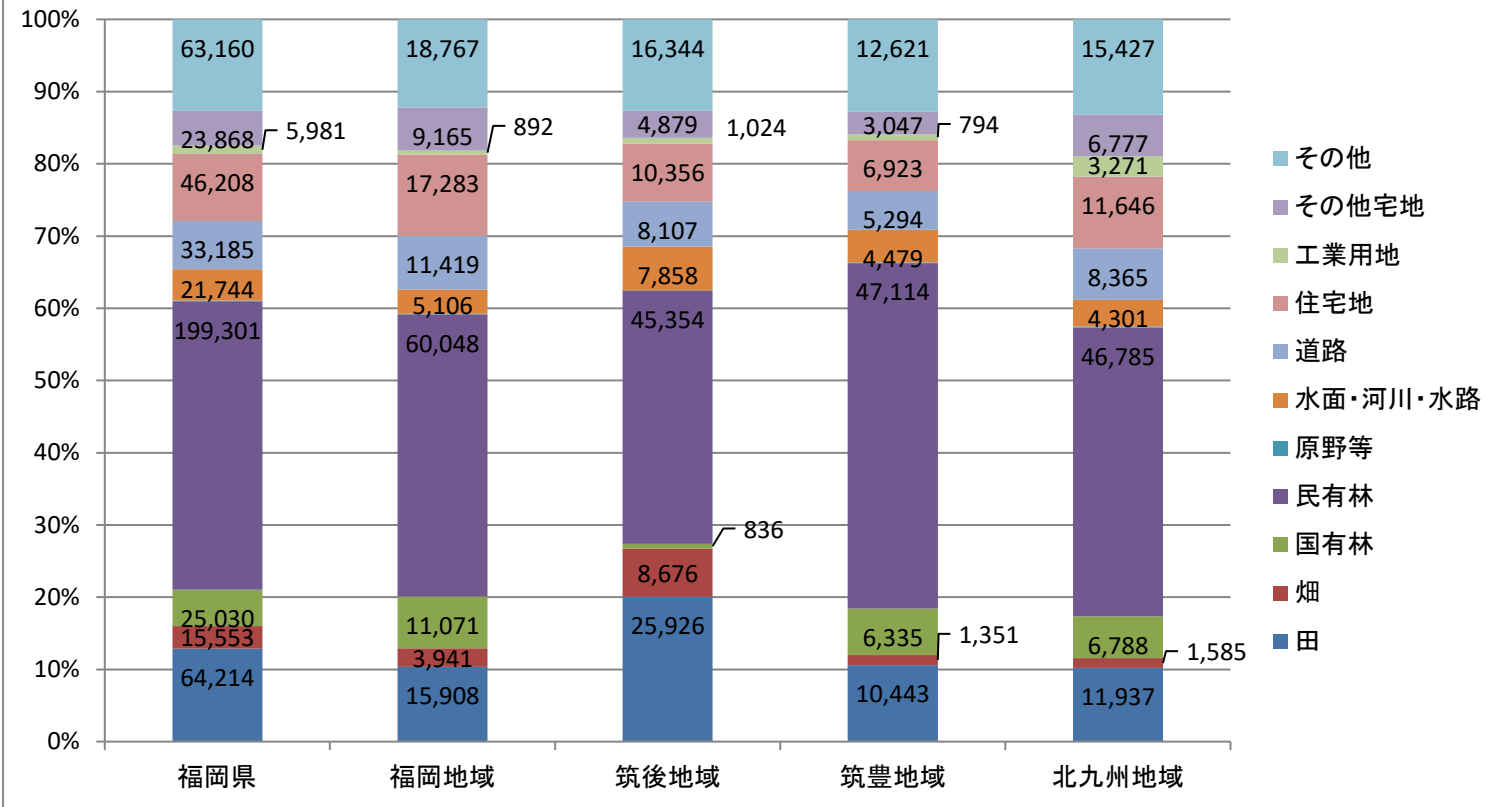
土地利用転換に関係しないものは除外している（例：動植物の採取、建築物の増改築、改修、仮設、ケーブル埋設、発掘）

小規模の転換は除外している（500m²未満は除外（H24以前は100m²未満は除外））

3. 2. 1. 市町村別・利用区分別面積 (ha)

	市町村面積																							市街地										
	農地		畑		森林		国有林		民有林		原野等 面・河川・水路			道路			宅地			その他														
	田		畑								水面			河川			水路			一般道路		農道			林道		住宅地		工業用地		其他宅地			
	=a+b	a	b	=c+d	c	d	=e+f+g	e	f	g	=h+i+j	h	i	j	1,901	j	=k+l+m	k	l	m														
福岡県	498,652	79,767	64,214	15,553	224,331	25,030	199,301	408	21,744	4,027	12,798	4,919	33,185	29,452	1,901	1,832	76,057	46,208	5,981	23,868	63,160											59,889		
福岡地域	153,767	19,849	15,908	3,941	71,111	11,071	60,048	167	5,106	1,522	2,651	933	11,419	10,179	537	703	27,340	17,283	892	9,165	18,767										28,889			
40130 福岡市	34,346	1,782	1,500	282	11,730	2,543	9,187	73	1,024	232	706	86	3,501	3,376	39	86	11,397	6,954	171	4,272	4,839										16,538			
40217 筑紫野市	8,773	888	820	68	4,528	530	3,998	0	218	50	125	43	627	573	6	48	1,344	889	49	406	1,168										1,117			
40218 春日市	1,415	23	13	10	50	0	50	0	43	37	5	1	213	213	0	0	800	579	7	214	286										1,375			
40219 大野城市	2,689	51	44	7	1,039	16	1,023	0	96	46	48	2	319	305	0	14	861	595	17	249	323										1,358			
40220 宗像市	11,994	2,029	1,560	469	5,121	330	4,791	55	375	172	107	96	906	834	44	28	1,755	1,198	13	544	1,753										1,139			
40221 太宰府市	2,960	137	124	13	1,193	114	1,079	0	56	24	27	5	294	286	0	8	736	566	12	158	544										1,034			
40223 古賀市	4,207	466	395	71	1,635	220	1,415	0	125	49	59	17	363	344	3	16	796	503	91	202	822										800			
40224 福津市	5,276	1,145	859	286	1,492	79	1,413	0	160	82	32	46	449	445	0	4	912	678	13	221	1,118										895			
40228 朝倉市	24,671	4,950	3,510	1,440	13,529	1,616	11,913	0	1,337	335	793	209	1,276	980	168	128	1,960	1,163	260	537	1,619										327			
40230 糸島市	21,570	4,228	3,490	738	10,132	1,090	9,042	36	641	106	317	218	1,372	1,015	223	134	2,031	1,376	43	612	3,130											781		
40231 那珂川市	7,495	366	329	37	5,429	1,256	4,173	0	255	170	72	13	281	233	5	43	557	393	11	153	607											556		
40341 宇美町	3,021	93	79	14	1,852	688	1,164	0	50	11	36	3	186	160	0	26	552	321	37	194	288											483		
40342 篠栗町	3,893	219	197	22	2,695	401	2,294	3	74	32	10	223	183	0	40	366	250	12	104	313												291		
40343 志免町	869	61	55	6	399	0	39	0	41	12	27	2	125	123	2	0	506	301	18	187	97											605		
40344 須恵町	1,631	144	127	17	650	122	528	0	64	36	20	8	147	128	7	12	503	277	28	198	123											416		
40345 新宮町	1,893	173	51	122	655	121	534	0	24	15	7	2	186	178	5	3	456	234	39	183	399											503		
40348 久山町	3,744	224	189	35	2,615	437	2,178	0	104	50	43	11	177	157	1	19	291	124	22	145	333											0		
40349 粕屋町	1,413	259	223	36	90	0	90	0	70	12	48	10	179	167	12	0	573	313	17	243	242											671		
40447 筑前町	6,710	2,350	2,140	210	2,263	147	2,116	0	276	51	83	142	423	389	18	16	854	510	30	314	544											0		
40448 栗峰村	5,197	261	203	58	4,382	1,361	3,021	0	73	0	64	9	172	90	4	78	90	59	2	29	219											0		
筑後地域	129,380	34,602	25,926	8,676	46,190	836	45,354	20	7,858	541	4,671	2,646	8,107	7,434	226	447	16,259	10,356	1,024	4,879	16,344												8,398	
40202 大牟田市	8,145	1,060	693	367	1,882	0	1,882	0	224	45	142	37	627	546	74	7	2,312	1,275	485	552	2,040												3,033	
40203 久留米市	22,996	8,410	7,250	1,160	3,432	0	3,432	20	2,663	54	1,734	875	1,830	1,744	32	54	4,443	3,139	163	1,141	2,198												3,468	
40207 柳川市	7,715	3,903	3,840	63	0	0	0	0	1,056	0	512	544	689	689	0	0	1,390	865	31	494	677												281	
40210 八女市	48,244	6,490	2,460	4,030	31,525	832	30,693	0	958	154	685	119	1,936	1,590	45	301	1,762	1,101	54	607	5,573												218	
40211 筑後市	4,178	1,963	1,590	373	0	0	0	0	240	23	69	148	364	358	6	0	1,119	679	89	351	492												405	
40212 大川市	3,362	1,301	1,290	11	0	0	0	0	528	0	348	180	277	277	0	0	784	410	21	353	472												280	
40216 小郡市	4,551	1,854	1,710	144	120	0	120	0	337	38	197	102	465	465	0	0	1,009	702	21	286	766												713	
40225 うきは市	11,746	2,630	1,550	1,080	5,926	0	5,926	0	657	158	408	91	619	499	50	70	963	610	50	303	951												0	
40229 みやま市	10,521	4,080	3,070	1,010	1,957	4	1,953	0	735	24	395	316	718	706	5	7	1,119	749	49	321	1,912												0	
40503 大刀洗町	2,284	1,222	1,120	102	0	0	0	0	200	3	125	72	187	185	2	0	444	283	13	148	231												0	
40522 大木町	1,844	979	972	7	0	0	0	0	155	0	17	138	165	163	2	0	416	258	10	148	129												0	
40544 広川町	3,794	710	381	329	1,348	0	1,348	0	105	42	39	24	230	212	10	8	498	285	38	175	903												0	
筑豊地域	98,457	11,794	10,443	1,351	53,449	6,335	47,114	56	4,479	918	2,911	650	5,294	4,496	505	293	10,764	6,923	794	3,047	12,621												2,251	
40204 直方市	6,176	657	548	109	2,140	783	1,357	0	676	116	525	35	481	470	0	11	1,281	777	122	382	941												651	
40205 飯塚市	21,396	2,408	2,160	248	10,818	2,040	8,778	0	1,035	189	717	129	1,216	997	155	64	2,897	1,763	154	980	3,022													1,236
40206 田川市	5,455	668	619	49	1,594	9	1,585	0	272	46	184	42	423	381	35	7	1,192	726	110	356	1,306												364	
40226 宮若市	13,999	1,725	1,520	205	8,372	1,209	7,163	0	690	211	386	93	670	571	69	30	1,077	589	197	291	1,465												0	
40227 嘉麻市	13,511	1,863	1,710	153	7,866	711	7,155	1	401	26	269	106	659	534	85	40	1,120	765	52	303	1,601												0	
40401 小竹町	1,428	151	142	9	341	0	341	0	158	17	132	9	110	107	3	0	285	157	27	101	383												0	
40402 鞍手町	3,560	832	725	107	1,265	140	1,125	0	149	46	56	47	262	212	49	1	509	322	78	109	543													

土地利用の構成(地域別)



3. 2. 2. 都市計画法に基づく開発許可

	合計							
			市街化区域・用途地域		それ以外の都市計画区域		都市計画区域外 (準都市計画区域を含む)	
	件数	面積 (ha)	件数	面積 (ha)	件数	面積 (ha)	件数	面積 (ha)
福岡県	539	283.6	194	167.7	340	111.4	5	4.6
福岡地域	294	131.4	109	80.4	180	46.4	5	4.6
40130 福岡市	70	54.4	52	51.1	18	3.3	0	0.0
40217 筑紫野市	12	2.3	6	1.8	6	0.6	0	0.0
40218 春日市	3	1.9	3	1.9	0	0.0	0	0.0
40219 大野城市	2	1.5	2	1.5	0	0.0	0	0.0
40220 宗像市	34	8.9	8	7.7	26	1.2	0	0.0
40221 太宰府市	4	3.7	2	0.4	2	3.3	0	0.0
40223 古賀市	16	8.5	3	0.8	8	3.1	5	4.6
40224 福津市	11	4.6	6	3.3	5	1.4	0	0.0
40228 朝倉市	3	6.7	1	3.7	2	3.0	0	0.0
40230 糸島市	74	8.8	10	4.0	64	4.9	0	0.0
40231 那珂川市	9	0.7	1	0.2	8	0.5	0	0.0
40341 宇美町	3	3.5	0	0.0	3	3.5	0	0.0
40342 篠栗町	1	0.1	1	0.1	0	0.0	0	0.0
40343 志免町	8	2.2	7	2.1	1	0.1	0	0.0
40344 須恵町	6	11.1	0	0.0	6	11.1	0	0.0
40345 新宮町	3	0.3	2	0.3	1	0.0	0	0.0
40348 久山町	19	6.4	0	0.0	19	6.4	0	0.0
40349 粕屋町	11	3.0	3	0.9	8	2.1	0	0.0
40447 筑前町	5	2.8	2	0.6	3	2.2	0	0.0
40448 東峰村	0	0.0	0	0.0	0	0.0	0	0.0
筑後地域	181	56.6	41	18.8	140	37.9	0	0.0
40202 大牟田市	6	12.0	3	9.7	3	2.3	0	0.0
40203 久留米市	106	9.3	25	4.9	81	4.4	0	0.0
40207 柳川市	1	1.4	0	0.0	1	1.4	0	0.0
40210 八女市	2	9.8	0	0.0	2	9.8	0	0.0
40211 筑後市	2	1.3	0	0.0	2	1.3	0	0.0
40212 大川市	1	1.4	0	0.0	1	1.4	0	0.0
40216 小郡市	53	19.0	10	3.2	43	15.8	0	0.0
40225 うきは市	0	0.0	0	0.0	0	0.0	0	0.0
40229 みやま市	6	0.5	1	0.2	5	0.3	0	0.0
40503 大刀洗町	2	0.7	2	0.7	0	0.0	0	0.0
40522 大木町	0	0.0	0	0.0	0	0.0	0	0.0
40544 広川町	2	1.2	0	0.0	2	1.2	0	0.0
筑豊地域	13	19.7	4	3.2	9	16.6	0	0.0
40204 直方市	2	4.2	0	0.0	2	4.2	0	0.0
40205 飯塚市	6	9.2	3	2.6	3	6.6	0	0.0
40206 田川市	3	2.3	1	0.6	2	1.8	0	0.0
40226 宮若市	2	4.0	0	0.0	2	4.0	0	0.0
40227 嘉麻市	0	0.0	0	0.0	0	0.0	0	0.0
40401 小竹町	0	0.0	0	0.0	0	0.0	0	0.0
40402 鞍手町	0	0.0	0	0.0	0	0.0	0	0.0
40421 桂川町	0	0.0	0	0.0	0	0.0	0	0.0
40601 香春町	0	0.0	0	0.0	0	0.0	0	0.0
40602 添田町	0	0.0	0	0.0	0	0.0	0	0.0
40604 糸田町	0	0.0	0	0.0	0	0.0	0	0.0
40605 川崎町	0	0.0	0	0.0	0	0.0	0	0.0
40608 大任町	0	0.0	0	0.0	0	0.0	0	0.0
40609 赤村	0	0.0	0	0.0	0	0.0	0	0.0
40610 福智町	0	0.0	0	0.0	0	0.0	0	0.0
北九州地域	51	75.9	40	65.3	11	10.6	0	0.0
40100 北九州市	35	60.9	30	57.8	5	3.1	0	0.0
40213 行橋市	4	5.3	2	1.1	2	4.3	0	0.0
40214 豊前市	0	0.0	0	0.0	0	0.0	0	0.0
40215 中間市	1	0.1	1	0.1	0	0.0	0	0.0
40381 芦屋町	0	0.0	0	0.0	0	0.0	0	0.0
40382 水巻町	2	1.7	2	1.7	0	0.0	0	0.0
40383 岡垣町	2	3.0	1	0.4	1	2.6	0	0.0
40384 遠賀町	0	0.0	0	0.0	0	0.0	0	0.0
40621 苅田町	6	4.5	4	4.3	2	0.2	0	0.0
40625 みやこ町	0	0.0	0	0.0	0	0.0	0	0.0
40642 吉富町	0	0.0	0	0.0	0	0.0	0	0.0
40646 上毛町	0	0.0	0	0.0	0	0.0	0	0.0
40647 築上町	1	0.4	0	0.0	1	0.4	0	0.0

出典 次の機関が所管する処理台帳

福岡県建築都市部都市計画課

北九州市建築都市局指導部宅地指導課

福岡市住宅都市局建築指導部開発・建築調整課

久留米市都市建設部建築指導課

3. 2. 3. 農地法に基づく農地転用の許可・届出（件数・面積）

	許可又は届出計				許可又は届出以外 面積 (ha)		
	件数	面積 (ha)	うち市街化区域				
	件数	面積 (ha)	件数	面積 (ha)	面積 (ha)		
福岡県	2,401	303.6	962	117.7	98.6		
福岡地域	1,176	114.6	629	37.3	66.6		
40130 福岡市	383	23.9	325	17.9	7.0		
40217 筑紫野市	99	7.1	79	3.2	1.8		
40218 春日市	14	0.7	14	0.7	0.0		
40219 大野城市	21	1.2	21	1.2	0.3		
40220 宗像市	59	8.4	42	3.9	5.1		
40221 太宰府市	18	1.6	7	0.3	0.0		
40223 古賀市	34	8.5	2	0.0	1.6		
40224 福津市	61	4.5	32	1.6	0.5		
40228 朝倉市	125	14.7	0	0.0	38.2		
40230 糸島市	120	13.3	53	4.9	8.9		
40231 那珂川市	30	1.8	8	0.3	1.0		
40341 宇美町	29	2.1	0	0.0	0.0		
40342 篠栗町	10	2.0	7	1.0	0.5		
40343 志免町	10	0.7	6	0.4	0.5		
40344 須恵町	22	7.7	0	0.0	0.0		
40345 新宮町	10	1.1	4	0.3	0.0		
40348 久山町	27	3.4	0	0.0	0.0		
40349 粕屋町	42	5.7	29	1.6	0.0		
40447 筑前町	58	5.8	0	0.0	0.0		
40448 東峰村	4	0.4	0	0.0	1.3		
筑後地域	546	63.3	101	7.2	14.7		
40202 大牟田市	69	4.5	65	4.2	0.0		
40203 久留米市	0	0.0	0	0.0	0.0		
40207 柳川市	94	8.1	0	0.0	0.6		
40210 八女市	68	7.1	0	0.0	1.4		
40211 筑後市	50	7.3	0	0.0	3.8		
40212 大川市	17	1.7	0	0.0	0.0		
40216 小郡市	72	18.3	32	2.7	5.7		
40225 うきは市	41	4.1	0	0.0	0.7		
40229 みやま市	56	5.9	4	0.4	0.3		
40503 大刀洗町	33	2.4	0	0.0	2.1		
40522 大木町	12	0.8	0	0.0	0.1		
40544 広川町	34	3.0	0	0.0	0.0		
筑豊地域	160	16.6	0	0.0	11.4		
40204 直方市	32	2.8	0	0.0	2.0		
40205 飯塚市	52	5.0	0	0.0	0.7		
40206 田川市	0	0.0	0	0.0	2.4		
40226 宮若市	19	3.8	0	0.0	0.0		
40227 嘉麻市	9	0.9	0	0.0	1.9		
40401 小竹町	4	0.2	0	0.0	0.0		
40402 鞍手町	9	0.7	0	0.0	2.0		
40421 桂川町	9	1.2	0	0.0	1.5		
40601 香春町	4	0.2	0	0.0	0.0		
40602 添田町	4	0.5	0	0.0	0.2		
40604 糸田町	2	0.1	0	0.0	0.0		
40605 川崎町	12	0.8	0	0.0	0.6		
40608 大任町	1	0.0	0	0.0	0.0		
40609 赤村	0	0.0	0	0.0	0.0		
40610 福智町	3	0.5	0	0.0	0.0		
北九州地域	519	109.2	232	73.2	5.9		
40100 北九州市	176	80.7	156	66.6	3.9		
40213 行橋市	65	5.8	0	0.0	0.1		
40214 豊前市	46	3.9	0	0.0	1.0		
40215 中間市	11	0.6	10	0.5	0.0		
40381 芦屋町	0	0.0	0	0.0	0.0		
40382 水巻町	21	2.5	0	0.0	0.0		
40383 岡垣町	12	0.8	0	0.0	0.2		
40384 遠賀町	19	1.5	0	0.0	0.0		
40621 苅田町	72	6.8	66	6.1	0.1		
40625 みやこ町	26	2.1	0	0.0	0.6		
40642 吉富町	14	0.7	0	0.0	0.0		
40646 上毛町	23	1.2	0	0.0	0.0		
40647 築上町	34	2.8	0	0.0	0.1		

出典 「農地の権利移動・借賃等調査」（農林水産部水田農業振興課）

注 数値は速報値である。

3. 2. 4. 農地法に基づく農地転用の許可・届出（件数・面積）（R1）

	許可又は届出計				許可又は届出以外 面積 (ha)		
	件数	面積 (ha)	うち市街化区域				
	件数	面積 (ha)	件数	面積 (ha)	面積 (ha)		
福岡県	3,171	303.8	1,415	84.2	95.6		
福岡地域	1,209	109.1	717	44.5	52.7		
40130 福岡市	415	29.8	380	21.2	3.1		
40217 筑紫野市	94	9.2	75	5.0	4.4		
40218 春日市	18	0.9	18	0.9	0.0		
40219 大野城市	43	2.7	43	2.7	0.0		
40220 宗像市	56	5.0	43	3.5	2.6		
40221 太宰府市	23	1.8	10	0.4	0.0		
40223 古賀市	23	1.7	4	0.2	1.6		
40224 福津市	75	7.1	36	1.7	0.0		
40228 朝倉市	74	5.9	0	0.0	28.7		
40230 糸島市	125	15.4	61	5.3	7.5		
40231 那珂川市	43	3.6	17	1.0	2.0		
40341 宇美町	23	1.9	0	0.0	0.0		
40342 篠栗町	14	1.5	5	0.4	0.0		
40343 志免町	5	1.3	0	0.0	0.0		
40344 須恵町	29	4.7	0	0.0	0.0		
40345 新宮町	19	2.4	12	1.6	0.0		
40348 久山町	21	1.6	0	0.0	0.0		
40349 粕屋町	20	1.2	13	0.6	0.3		
40447 筑前町	88	11.1	0	0.0	0.0		
40448 東峰村	1	0.2	0	0.0	2.5		
筑後地域	1,005	81.4	303	18.2	16.9		
40202 大牟田市	80	5.8	76	5.6	0.0		
40203 久留米市	402	27.4	190	10.8	8.9		
40207 柳川市	80	7.2	0	0.0	2.0		
40210 八女市	96	9.0	0	0.0	2.2		
40211 筑後市	58	3.7	0	0.0	0.8		
40212 大川市	24	1.6	0	0.0	0.0		
40216 小郡市	76	6.3	33	1.5	2.3		
40225 うきは市	39	4.3	0	0.0	0.2		
40229 みやま市	73	8.6	4	0.3	0.0		
40503 大刀洗町	32	4.7	0	0.0	0.1		
40522 大木町	16	1.1	0	0.0	0.3		
40544 広川町	29	1.7	0	0.0	0.0		
筑豊地域	204	23.4	0	0.0	16.3		
40204 直方市	49	3.9	0	0.0	1.7		
40205 飯塚市	61	8.1	0	0.0	0.3		
40206 田川市	19	2.5	0	0.0	3.2		
40226 宮若市	26	3.3	0	0.0	0.4		
40227 嘉麻市	10	1.1	0	0.0	5.5		
40401 小竹町	4	0.2	0	0.0	0.8		
40402 鞍手町	4	0.1	0	0.0	2.7		
40421 桂川町	5	1.8	0	0.0	0.2		
40601 香春町	4	0.3	0	0.0	0.2		
40602 添田町	3	0.4	0	0.0	1.2		
40604 糸田町	9	0.4	0	0.0	0.0		
40605 川崎町	7	0.9	0	0.0	0.0		
40608 大任町	0	0.0	0	0.0	0.0		
40609 赤村	0	0.0	0	0.0	0.0		
40610 福智町	3	0.3	0	0.0	0.1		
北九州地域	753	89.9	395	21.5	9.7		
40100 北九州市	315	15.6	284	12.2	4.2		
40213 行橋市	102	11.8	0	0.0	0.6		
40214 豊前市	42	3.5	0	0.0	2.9		
40215 中間市	16	0.8	15	0.7	0.0		
40381 芦屋町	10	1.0	0	0.0	0.0		
40382 水巻町	25	3.5	0	0.0	0.0		
40383 岡垣町	16	1.5	0	0.0	0.4		
40384 遠賀町	14	1.6	0	0.0	0.2		
40621 苅田町	105	9.7	96	8.6	0.3		
40625 みやこ町	31	25.9	0	0.0	0.5		
40642 吉富町	18	1.0	0	0.0	0.0		
40646 上毛町	27	11.5	0	0.0	0.1		
40647 築上町	32	2.6	0	0.0	0.5		

出典 「農地の権利移動・借賃等調査」（農林水産部水田農業振興課）

注 数値は確定値である。

3. 2. 5. 農地法に基づく農地転用の許可・届出（転用目的別面積）

	合計							
	面積 (ha)	住宅	工鉱業	商業サービス等	その他の業務	植林	その他	
福岡県	303.6	136.4	7.9	38.2	107.0	2.8	11.3	
福岡地域	114.6	37.3	4.4	19.9	42.5	0.1	10.4	
40130 福岡市	23.9	11.1	0.1	2.0	9.0	0.0	1.7	
40217 筑紫野市	7.1	3.0	0.0	2.7	1.2	0.0	0.1	
40218 春日市	0.7	0.5	0.0	0.0	0.2	0.0	0.0	
40219 大野城市	1.2	0.2	0.0	0.2	0.7	0.0	0.0	
40220 宗像市	8.4	2.3	0.0	0.6	5.5	0.0	0.0	
40221 太宰府市	1.6	0.1	0.0	0.0	1.5	0.0	0.0	
40223 古賀市	8.5	1.1	0.0	1.2	4.4	0.0	1.8	
40224 福津市	4.5	2.4	0.0	0.2	1.4	0.0	0.6	
40228 朝倉市	14.7	2.7	3.5	2.7	5.7	0.1	0.0	
40230 糸島市	13.3	5.4	0.0	0.7	3.1	0.0	4.2	
40231 那珂川市	1.8	0.6	0.0	0.0	1.1	0.0	0.1	
40341 宇美町	2.1	0.9	0.3	0.2	0.2	0.0	0.6	
40342 篠栗町	2.0	0.7	0.0	0.4	0.3	0.0	0.6	
40343 志免町	0.7	0.3	0.0	0.0	0.4	0.0	0.0	
40344 須恵町	7.7	1.5	0.4	4.1	1.2	0.0	0.5	
40345 新宮町	1.1	0.0	0.1	0.0	1.0	0.0	0.0	
40348 久山町	3.4	0.7	0.0	1.8	0.7	0.0	0.3	
40349 粕屋町	5.7	1.2	0.0	2.5	1.9	0.0	0.0	
40447 筑前町	5.8	2.7	0.0	0.5	2.7	0.0	0.0	
40448 東峰村	0.4	0.1	0.0	0.0	0.2	0.0	0.0	
筑後地域	63.3	22.8	1.0	14.9	21.8	2.3	0.4	
40202 大牟田市	4.5	1.5	0.0	0.0	3.0	0.0	0.0	
40203 久留米市	0.0	0.0	0.0	0.0	0.0	0.0	0.0	
40207 柳川市	8.1	3.5	0.0	0.7	3.8	0.0	0.0	
40210 八女市	7.1	4.3	0.0	0.0	1.8	1.0	0.0	
40211 筑後市	7.3	4.2	1.0	0.0	2.1	0.0	0.0	
40212 大川市	1.7	0.9	0.0	0.0	0.8	0.0	0.0	
40216 小郡市	18.3	2.2	0.0	13.0	2.8	0.0	0.4	
40225 うきは市	4.1	1.3	0.0	0.3	1.3	1.1	0.0	
40229 みやま市	5.9	1.4	0.0	0.5	4.0	0.0	0.0	
40503 大刀洗町	2.4	1.2	0.0	0.3	0.7	0.2	0.0	
40522 大木町	0.8	0.7	0.0	0.0	0.1	0.0	0.0	
40544 広川町	3.0	1.7	0.0	0.0	1.2	0.0	0.0	
筑豊地域	16.6	6.3	0.5	0.7	8.6	0.2	0.3	
40204 直方市	2.8	2.0	0.2	0.1	0.4	0.0	0.1	
40205 飯塚市	5.0	2.5	0.0	0.4	1.9	0.0	0.1	
40206 田川市	0.0	0.0	0.0	0.0	0.0	0.0	0.0	
40226 宮若市	3.8	0.6	0.0	0.0	3.2	0.0	0.0	
40227 嘉麻市	0.9	0.1	0.0	0.0	0.8	0.0	0.0	
40401 小竹町	0.2	0.2	0.0	0.0	0.0	0.0	0.0	
40402 鞍手町	0.7	0.2	0.2	0.0	0.2	0.0	0.0	
40421 桂川町	1.2	0.4	0.0	0.0	0.7	0.0	0.0	
40601 香春町	0.2	0.1	0.0	0.0	0.0	0.0	0.0	
40602 添田町	0.5	0.0	0.0	0.0	0.4	0.1	0.0	
40604 糸田町	0.1	0.1	0.0	0.0	0.0	0.0	0.0	
40605 川崎町	0.8	0.0	0.0	0.0	0.7	0.1	0.0	
40608 大任町	0.0	0.0	0.0	0.0	0.0	0.0	0.0	
40609 赤村	0.0	0.0	0.0	0.0	0.0	0.0	0.0	
40610 福智町	0.5	0.0	0.0	0.3	0.2	0.0	0.0	
北九州地域	109.2	70.0	2.1	2.7	34.2	0.1	0.2	
40100 北九州市	80.7	58.4	0.0	1.2	20.9	0.0	0.2	
40213 行橋市	5.8	2.7	0.0	0.7	2.4	0.0	0.0	
40214 豊前市	3.9	1.5	0.0	0.0	2.4	0.0	0.0	
40215 中間市	0.6	0.4	0.0	0.0	0.2	0.0	0.0	
40381 芦屋町	0.0	0.0	0.0	0.0	0.0	0.0	0.0	
40382 水巻町	2.5	1.7	0.0	0.4	0.4	0.0	0.0	
40383 岡垣町	0.8	0.6	0.0	0.0	0.2	0.0	0.0	
40384 遠賀町	1.5	0.5	0.0	0.0	1.0	0.0	0.0	
40621 苅田町	6.8	2.3	2.1	0.4	1.9	0.0	0.0	
40625 みやこ町	2.1	0.3	0.0	0.0	1.7	0.0	0.0	
40642 吉富町	0.7	0.4	0.0	0.0	0.3	0.0	0.0	
40646 上毛町	1.2	0.6	0.0	0.0	0.5	0.0	0.0	
40647 築上町	2.8	0.5	0.0	0.0	2.2	0.1	0.0	

出典 「農地の権利移動・借賃等調査」（農林水産部水田農業振興課）

注 数値は速報値である。

3. 2. 6. 農地法に基づく農地転用の許可・届出（転用目的別面積）（R1）

	合計							
	面積 (ha)	住宅	工鉱業	商業サービス等	その他の業務	植林	その他	
福岡県	303.8	113.3	4.7	18.2	149.0	2.8	15.7	
福岡地域	109.1	43.3	3.1	9.7	42.1	2.2	8.7	
40130 福岡市	29.8	13.2	2.6	2.2	9.5	0.0	2.4	
40217 筑紫野市	9.2	4.9	0.0	0.8	3.5	0.0	0.1	
40218 春日市	0.9	0.3	0.0	0.3	0.2	0.0	0.0	
40219 大野城市	2.7	1.3	0.0	1.0	0.3	0.0	0.1	
40220 宗像市	5.0	3.0	0.0	0.3	1.7	0.0	0.0	
40221 太宰府市	1.8	0.3	0.0	0.3	1.2	0.0	0.0	
40223 古賀市	1.7	0.6	0.0	0.0	1.1	0.0	0.0	
40224 福津市	7.1	2.8	0.0	0.0	2.2	0.0	2.0	
40228 朝倉市	5.9	1.8	0.0	0.0	3.9	0.0	0.2	
40230 糸島市	15.4	5.3	0.0	1.4	2.8	2.1	3.7	
40231 那珂川市	3.6	1.0	0.1	0.0	2.4	0.0	0.2	
40341 宇美町	1.9	1.1	0.0	0.7	0.1	0.0	0.0	
40342 篠栗町	1.5	0.3	0.0	0.0	1.2	0.0	0.0	
40343 志免町	1.3	0.0	0.0	0.4	0.9	0.0	0.0	
40344 須恵町	4.7	1.3	0.0	2.3	1.1	0.0	0.0	
40345 新宮町	2.4	0.3	0.4	0.0	1.7	0.0	0.0	
40348 久山町	1.6	0.9	0.0	0.0	0.7	0.0	0.0	
40349 粕屋町	1.2	0.6	0.0	0.0	0.5	0.0	0.0	
40447 筑前町	11.1	4.2	0.0	0.0	6.9	0.0	0.0	
40448 東峰村	0.2	0.0	0.0	0.0	0.2	0.0	0.0	
筑後地域	81.4	33.9	0.7	4.6	37.2	0.5	4.6	
40202 大牟田市	5.8	2.5	0.0	0.0	2.4	0.0	0.9	
40203 久留米市	27.4	12.4	0.0	1.8	11.5	0.0	1.7	
40207 柳川市	7.2	2.3	0.0	1.0	2.8	0.0	1.2	
40210 八女市	9.0	4.7	0.0	0.5	3.4	0.1	0.3	
40211 筑後市	3.7	1.5	0.0	0.0	2.0	0.0	0.1	
40212 大川市	1.6	0.9	0.1	0.1	0.5	0.0	0.0	
40216 小郡市	6.3	2.1	0.0	0.2	4.0	0.0	0.0	
40225 うきは市	4.3	1.8	0.6	0.0	1.6	0.4	0.0	
40229 みやま市	8.6	1.1	0.0	0.5	6.9	0.0	0.1	
40503 大刀洗町	4.7	2.9	0.0	0.3	1.5	0.0	0.0	
40522 大木町	1.1	0.7	0.0	0.1	0.1	0.0	0.0	
40544 広川町	1.7	0.8	0.0	0.1	0.7	0.0	0.2	
筑豊地域	23.4	8.1	0.0	2.3	12.4	0.1	0.4	
40204 直方市	3.9	3.0	0.0	0.4	0.6	0.0	0.0	
40205 飯塚市	8.1	3.1	0.0	0.1	4.8	0.0	0.1	
40206 田川市	2.5	0.8	0.0	0.0	1.4	0.0	0.3	
40226 宮若市	3.3	0.3	0.0	0.1	2.9	0.0	0.0	
40227 嘉麻市	1.1	0.1	0.0	0.0	1.0	0.0	0.0	
40401 小竹町	0.2	0.2	0.0	0.0	0.0	0.0	0.0	
40402 鞍手町	0.1	0.1	0.0	0.0	0.0	0.0	0.0	
40421 桂川町	1.8	0.0	0.0	1.7	0.1	0.0	0.0	
40601 香春町	0.3	0.2	0.0	0.0	0.1	0.0	0.0	
40602 添田町	0.4	0.0	0.0	0.0	0.2	0.1	0.0	
40604 糸田町	0.4	0.0	0.0	0.0	0.3	0.0	0.0	
40605 川崎町	0.9	0.1	0.0	0.0	0.8	0.0	0.0	
40608 大任町	0.0	0.0	0.0	0.0	0.0	0.0	0.0	
40609 赤村	0.0	0.0	0.0	0.0	0.0	0.0	0.0	
40610 福智町	0.3	0.1	0.0	0.0	0.2	0.0	0.0	
北九州地域	89.9	28.0	0.9	1.7	57.3	0.0	2.1	
40100 北九州市	15.6	7.7	0.0	0.8	6.9	0.0	0.1	
40213 行橋市	11.8	7.0	0.6	0.2	4.1	0.0	0.0	
40214 豊前市	3.5	1.3	0.0	0.0	2.1	0.0	0.1	
40215 中間市	0.8	0.3	0.0	0.1	0.4	0.0	0.0	
40381 芦屋町	1.0	0.6	0.0	0.1	0.3	0.0	0.0	
40382 水巻町	3.5	2.5	0.0	0.0	1.0	0.0	0.0	
40383 岡垣町	1.5	0.6	0.0	0.1	0.6	0.0	0.3	
40384 遠賀町	1.6	0.7	0.2	0.3	0.3	0.0	0.2	
40621 苅田町	9.7	5.1	0.0	0.0	4.4	0.0	0.1	
40625 みやこ町	25.9	0.1	0.0	0.2	24.5	0.0	1.1	
40642 吉富町	1.0	0.7	0.0	0.0	0.3	0.0	0.0	
40646 上毛町	11.5	0.8	0.0	0.0	10.6	0.0	0.1	
40647 築上町	2.6	0.7	0.0	0.0	1.9	0.0	0.0	

出典 「農地の権利移動・借賃等調査」（農林水産部水田農業振興課）

注 数値は確定値である。

3. 2. 7. 農業振興地域の整備に関する法律に基づく開発許可

	合計							
			土地の開墾		農用地間における用途の変更		その他	
	件数	面積 (ha)	件数	面積 (ha)	件数	面積 (ha)	件数	面積 (ha)
福岡県	1	0.1	0	0.0	0	0.0	1	0.1
福岡地域	0	0.0	0	0.0	0	0.0	0	0.0
40130 福岡市	0	0.0						
40217 筑紫野市	0	0.0						
40218 春日市	0	0.0						
40219 大野城市	0	0.0						
40220 宗像市	0	0.0						
40221 太宰府市	0	0.0						
40223 古賀市	0	0.0						
40224 福津市	0	0.0						
40228 朝倉市	0	0.0						
40230 糸島市	0	0.0						
40231 那珂川市	0	0.0						
40341 宇美町	0	0.0						
40342 篠栗町	0	0.0						
40343 志免町	0	0.0						
40344 須恵町	0	0.0						
40345 新宮町	0	0.0						
40348 久山町	0	0.0						
40349 粕屋町	0	0.0						
40447 筑前町	0	0.0						
40448 東峰村	0	0.0						
筑後地域	0	0.0	0	0.0	0	0.0	0	0.0
40202 大牟田市	0	0.0						
40203 久留米市	0	0.0						
40207 柳川市	0	0.0						
40210 八女市	0	0.0						
40211 筑後市	0	0.0						
40212 大川市	0	0.0						
40216 小郡市	0	0.0						
40225 うきは市	0	0.0						
40229 みやま市	0	0.0						
40503 大刀洗町	0	0.0						
40522 大木町	0	0.0						
40544 広川町	0	0.0						
筑豊地域	0	0.0	0	0.0	0	0.0	0	0.0
40204 直方市	0	0.0						
40205 飯塚市	0	0.0						
40206 田川市	0	0.0						
40226 宮若市	0	0.0						
40227 嘉麻市	0	0.0						
40401 小竹町	0	0.0						
40402 鞍手町	0	0.0						
40421 桂川町	0	0.0						
40601 香春町	0	0.0						
40602 添田町	0	0.0						
40604 糸田町	0	0.0						
40605 川崎町	0	0.0						
40608 大任町	0	0.0						
40609 赤村	0	0.0						
40610 福智町	0	0.0						
北九州地域	1	0.1	0	0.0	0	0.0	1	0.1
40100 北九州市	0	0.0						
40213 行橋市	0	0.0						
40214 豊前市	0	0.0						
40215 中間市	0	0.0						
40381 芦屋町	0	0.0						
40382 水巻町	0	0.0						
40383 岡垣町	0	0.0						
40384 遠賀町	0	0.0						
40621 苅田町	0	0.0						
40625 みやこ町	0	0.0						
40642 吉富町	0	0.0						
40646 上毛町	1	0.1					1	0.1
40647 築上町	0	0.0						

3. 2. 8. 森林法に基づく開発許可

	合計									
			住宅、別荘、工場、事業場		農用地		土石の採取		その他	
	件数	面積 (ha)	件数	面積 (ha)	件数	面積 (ha)	件数	面積 (ha)	件数	面積 (ha)
福岡県	23	20.2	13	9.6	0	0.0	7	4.6	3	6.0
福岡地域	12	11.2	7	7.1	0	0.0	4	0.1	1	4.0
40130 福岡市	3	2.8	3	2.8						
40217 筑紫野市	1	-0.4					1	-0.4		
40218 春日市	0	0.0								
40219 大野城市	0	0.0								
40220 宗像市	1	0.5	1	0.5						
40221 太宰府市	0	0.0								
40223 古賀市	1	0.3					1	0.3		
40224 福津市	0	0.0								
40228 朝倉市	2	0.2	1	0.1			1	0.1		
40230 糸島市	0	0.0								
40231 那珂川市	0	0.0								
40341 宇美町	0	0.0								
40342 篠栗町	2	1.5	1	1.4			1	0.1		
40343 志免町	0	0.0								
40344 須恵町	1	2.3	1	2.3						
40345 新宮町	0	0.0								
40348 久山町	0	0.0								
40349 粕屋町	0	0.0								
40447 筑前町	0	0.0								
40448 東峰村	1	4.0							1	4.0
筑後地域	1	1.1	0	0.0	0	0.0	0	0.0	1	1.1
40202 大牟田市	0	0.0								
40203 久留米市	0	0.0								
40207 柳川市	0	0.0								
40210 八女市	1	1.1							1	1.1
40211 筑後市	0	0.0								
40212 大川市	0	0.0								
40216 小郡市	0	0.0								
40225 うきは市	0	0.0								
40229 みやま市	0	0.0								
40503 大刀洗町	0	0.0								
40522 大木町	0	0.0								
40544 広川町	0	0.0								
筑豊地域	7	3.0	6	2.5	0	0.0	1	0.5	0	0.0
40204 直方市	1	0.0	1	0.0						
40205 飯塚市	5	2.6	4	2.1			1	0.5		
40206 田川市	0	0.0								
40226 宮若市	0	0.0								
40227 嘉麻市	1	0.4	1	0.4						
40401 小竹町	0	0.0								
40402 鞍手町	0	0.0								
40421 桂川町	0	0.0								
40601 香春町	0	0.0								
40602 添田町	0	0.0								
40604 糸田町	0	0.0								
40605 川崎町	0	0.0								
40608 大任町	0	0.0								
40609 赤村	0	0.0								
40610 福智町	0	0.0								
北九州地域	3	4.9	0	0.0	0	0.0	2	4.0	1	0.9
40100 北九州市	1	0.9							1	0.9
40213 行橋市	0	0.0								
40214 豊前市	0	0.0								
40215 中間市	0	0.0								
40381 芦屋町	0	0.0								
40382 水巻町	0	0.0								
40383 岡垣町	0	0.0								
40384 遠賀町	0	0.0								
40621 苅田町	0	0.0								
40625 みやこ町	2	4.0					2	4.0		
40642 吉富町	0	0.0								
40646 上毛町	0	0.0								
40647 築上町	0	0.0								

出典 農林水産部農山漁村振興課の許可実績

注 令和元年度許可の実績（新規・変更）※マイナスの値は変更許可により面積が減少したものの開発行為に係る森林面積を集計（開発区域の全体面積ではない）許可制度の適用のない国等が行う開発行為を含む

3. 2. 9. 自然公園法・自然環境保全法に基づく許可・届出（地域別）

	合計					
	合計		特別地域		普通地域	
	件数	面積 (ha)	件数	面積 (ha)	件数	面積 (ha)
福岡県	20	15.6	17	5.4	3	10.2
福岡地域	11	11.1	9	3.5	2	7.6
40130 福岡市	3	0.8	3	0.8		
40217 筑紫野市	0	0.0				
40218 春日市	0	0.0				
40219 大野城市	0	0.0				
40220 宗像市	0	0.0				
40221 太宰府市	0	0.0				
40223 古賀市	0	0.0				
40224 福津市	0	0.0				
40228 朝倉市	1	6.6			1	6.6
40230 糸島市	6	3.7	5	2.6	1	1.0
40231 那珂川市	0	0.0				
40341 宇美町	0	0.0				
40342 篠栗町	0	0.0				
40343 志免町	0	0.0				
40344 須恵町	0	0.0				
40345 新宮町	0	0.0				
40348 久山町	0	0.0				
40349 粕屋町	0	0.0				
40447 筑前町	0	0.0				
40448 東峰村	1	0.1	1	0.1		
筑後地域	3	3.3	2	0.7	1	2.7
40202 大牟田市	0	0.0				
40203 久留米市	0	0.0				
40207 柳川市	0	0.0				
40210 八女市	2	3.2	1	0.5	1	2.7
40211 筑後市	0	0.0				
40212 大川市	0	0.0				
40216 小郡市	0	0.0				
40225 うきは市	1	0.1	1	0.1		
40229 みやま市	0	0.0				
40503 大刀洗町	0	0.0				
40522 大木町	0	0.0				
40544 広川町	0	0.0				
筑豊地域	3	0.6	3	0.6	0	0.0
40204 直方市	0	0.0				
40205 飯塚市	0	0.0				
40206 田川市	0	0.0				
40226 宮若市	0	0.0				
40227 嘉麻市	0	0.0				
40401 小竹町	0	0.0				
40402 鞍手町	0	0.0				
40421 桂川町	0	0.0				
40601 香春町	0	0.0				
40602 添田町	3	0.6	3	0.6		
40604 糸田町	0	0.0				
40605 川崎町	0	0.0				
40608 大任町	0	0.0				
40609 赤村	0	0.0				
40610 福智町	0	0.0				
北九州地域	3	0.6	3	0.6	0	0.0
40100 北九州市	0	0.0				
40213 行橋市	0	0.0				
40214 豊前市	0	0.0				
40215 中間市	0	0.0				
40381 芦屋町	0	0.0				
40382 水巻町	0	0.0				
40383 岡垣町	1	0.5	1	0.5		
40384 遠賀町	0	0.0				
40621 苅田町	0	0.0				
40625 みやこ町	1	0.1	1	0.1		
40642 吉富町	0	0.0				
40646 上毛町	0	0.0				
40647 築上町	1	0.1	1	0.1		

出典 福岡県環境部自然環境課、各保健福祉環境事務所の整理簿

注 福岡県立自然公園条例、福岡県環境保全に関する条例に基づく許可・届出を含む

土地利用転換に関係しないものは除外している（例：動植物の採取、建築物の増改築、改修、仮設、ケーブル埋設、発掘）
小規模（500m2未満）の転換は除外している

3. 2. 10. 自然公園法・自然環境保全法に基づく許可・届出（転用目的別）

	合計											
	一般住宅・工場事業場用地		別荘・旅館・保養所		農用地の造成		レジャー施設（ゴルフ場を含む）		その他			
	件数	面積(ha)	件数	面積(ha)	件数	面積(ha)	件数	面積(ha)	件数	面積(ha)		
福岡県	20	15.6	3	0.3	0	0.0	0	0.0	1	1.5	16	13.8
福岡地域	11	11.1	3	0.3	0	0.0	0	0.0	1	1.5	7	9.2
40130 福岡市	3	0.8									3	0.8
40217 筑紫野市	0	0.0										
40218 春日市	0	0.0										
40219 大野城市	0	0.0										
40220 宗像市	0	0.0										
40221 太宰府市	0	0.0										
40223 古賀市	0	0.0										
40224 福津市	0	0.0										
40228 朝倉市	1	6.6									1	6.6
40230 糸島市	6	3.7	3	0.3				1	1.5		2	1.8
40231 那珂川市	0	0.0										
40341 宇美町	0	0.0										
40342 篠栗町	0	0.0										
40343 志免町	0	0.0										
40344 須恵町	0	0.0										
40345 新宮町	0	0.0										
40348 久山町	0	0.0										
40349 粕屋町	0	0.0										
40447 筑前町	0	0.0										
40448 東峰村	1	0.1									1	0.1
筑後地域	3	3.3	0	0.0	0	0.0	0	0.0	0	0.0	3	3.3
40202 大牟田市	0	0.0										
40203 久留米市	0	0.0										
40207 柳川市	0	0.0										
40210 八女市	2	3.2									2	3.2
40211 筑後市	0	0.0										
40212 大川市	0	0.0										
40216 小郡市	0	0.0										
40225 うきは市	1	0.1									1	0.1
40229 みやま市	0	0.0										
40503 大刀洗町	0	0.0										
40522 大木町	0	0.0										
40544 広川町	0	0.0										
筑豊地域	3	0.6	0	0.0	0	0.0	0	0.0	0	0.0	3	0.6
40204 直方市	0	0.0										
40205 飯塚市	0	0.0										
40206 田川市	0	0.0										
40226 宮若市	0	0.0										
40227 嘉麻市	0	0.0										
40401 小竹町	0	0.0										
40402 鞍手町	0	0.0										
40421 桂川町	0	0.0										
40601 香春町	0	0.0										
40602 添田町	3	0.6									3	0.6
40604 糸田町	0	0.0										
40605 川崎町	0	0.0										
40608 大任町	0	0.0										
40609 赤村	0	0.0										
40610 福智町	0	0.0										
北九州地域	3	0.6	0	0.0	0	0.0	0	0.0	0	0.0	3	0.6
40100 北九州市	0	0.0										
40213 行橋市	0	0.0										
40214 豊前市	0	0.0										
40215 中間市	0	0.0										
40381 芦屋町	0	0.0										
40382 水巻町	0	0.0										
40383 岡垣町	1	0.5									1	0.5
40384 遠賀町	0	0.0										
40621 苅田町	0	0.0										
40625 みやこ町	1	0.1									1	0.1
40642 吉富町	0	0.0										
40646 上毛町	0	0.0										
40647 築上町	1	0.1									1	0.1

出典 福岡県環境部自然環境課、各保健福祉環境事務所の整理簿

注 福岡県立自然公園条例、福岡県環境保全に関する条例に基づく許可・届出を含む

土地利用転換に関係しないものは除外している（例：動植物の採取、建築物の増改築、改修、仮設、ケーブル埋設、発掘）
小規模（500m2未満）の転換は除外している