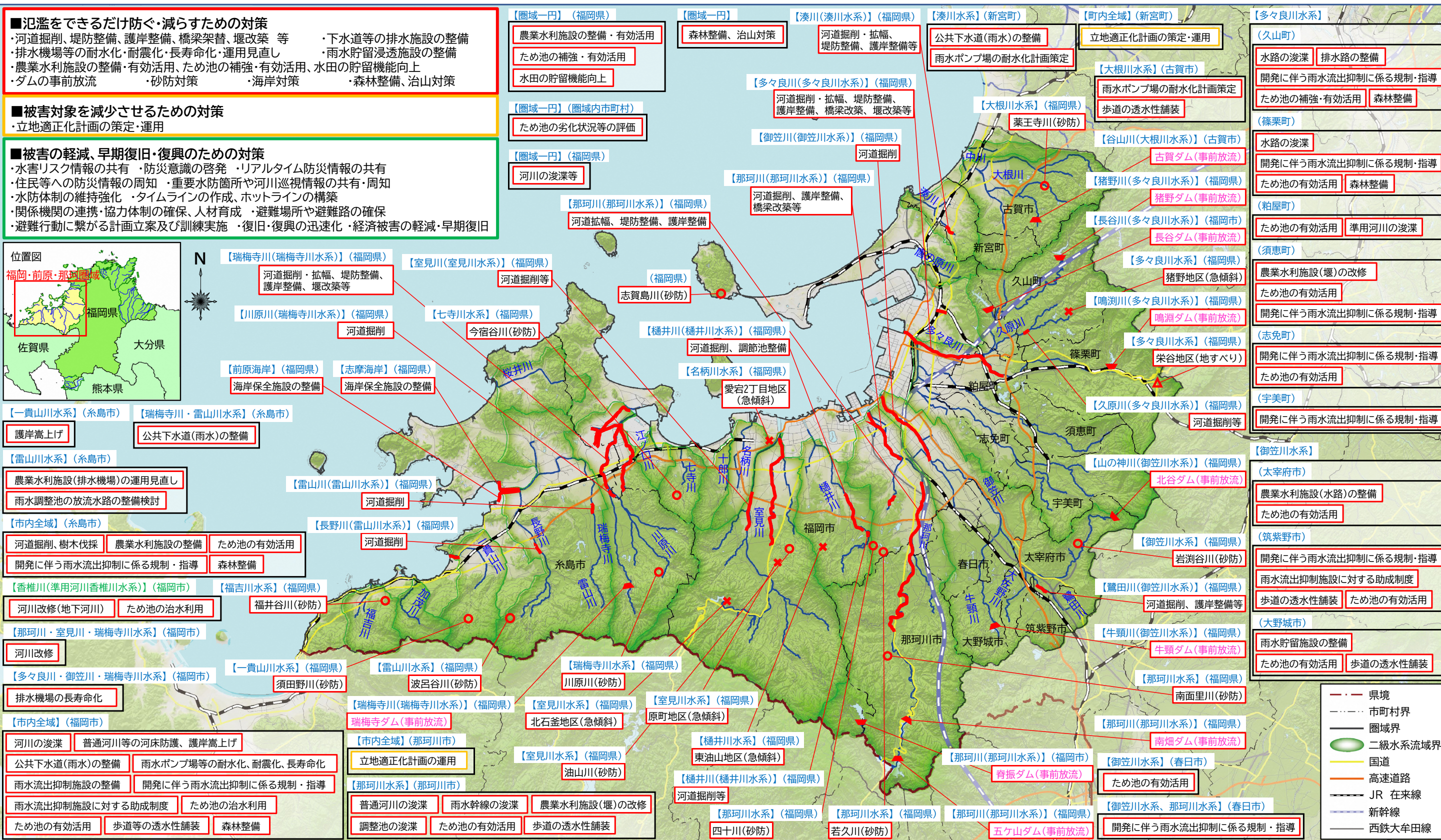


～大陸文化の玄関口として発展してきた地域を水災害から守る圏域が一体となった流域治水の推進～

- 令和元年東日本台風では、全国各地で戦後最大を超える洪水により甚大な被害が発生したことを踏まえ、福岡県の福岡・前原・那珂圏域においても、事前防災対策を進める。
- 本圏域は、中小河川がいくつも流れており、特に博多湾に面した低平地には、行政・経済・学術・文化・情報など都市機能が集積している。洪水氾濫が発生すると甚大な被害が生じる本圏域の特性を踏まえ、あらゆる関係者が協働して流域治水の取り組みを推進し、浸水被害の軽減を図る。



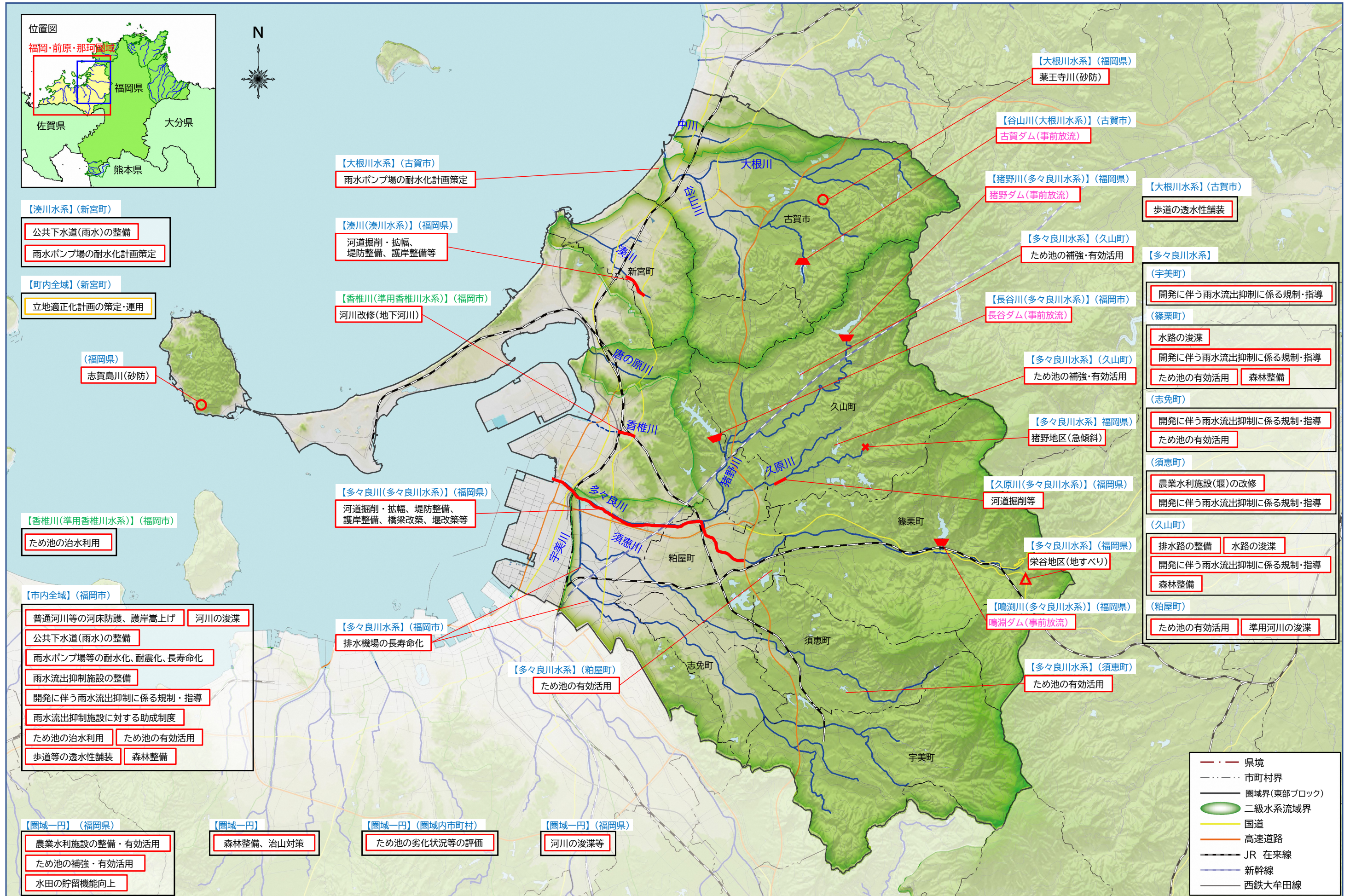
※具体的な対策内容については、今後の調査・検討等により変更となる場合がある。

二級水系
流域治水プロジェクト

福岡・前原・那珂圏域 流域治水プロジェクト【東部ブロック】

福岡県

～大陸文化の玄関口として発展してきた地域を水災害から守る圏域が一体となった流域治水の推進～



※具体的な対策内容については、今後の調査・検討等により変更となる場合がある。