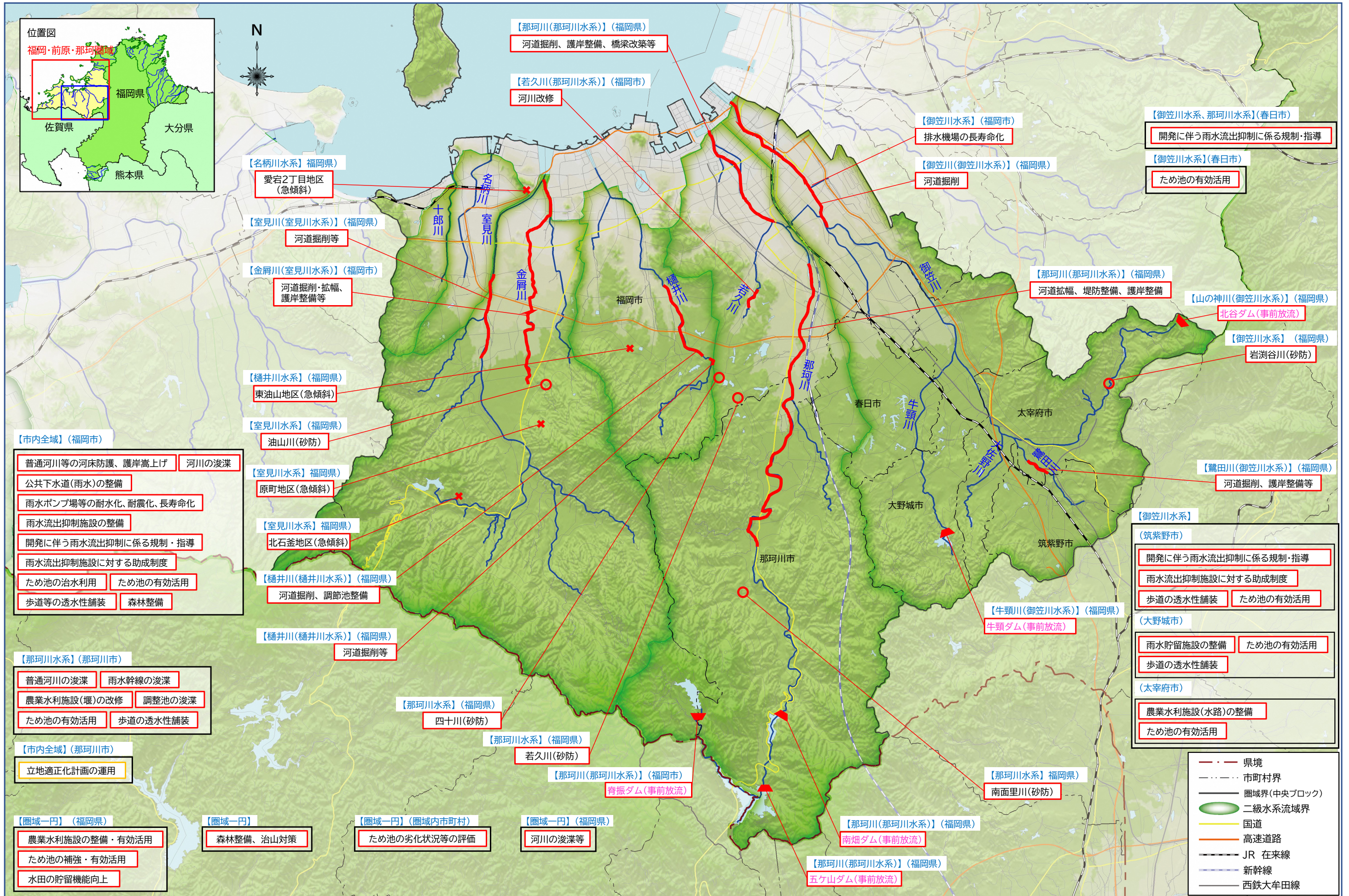


～大陸文化の玄関口として発展してきた地域を水災害から守る圏域が一体となった流域治水の推進～



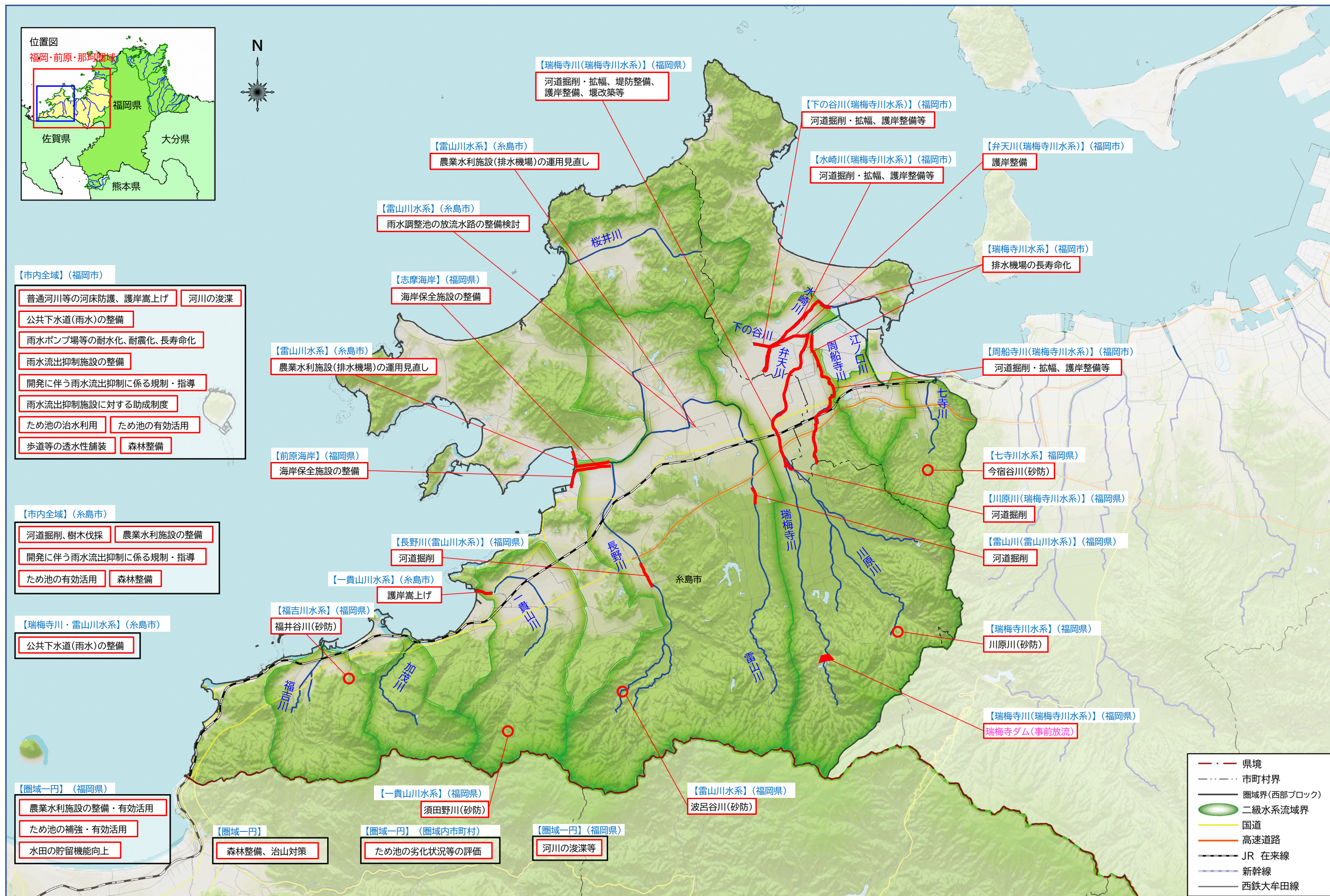
※具体的な対策内容については、今後の調査・検討等により変更となる場合がある。

二級水系 流域治水プロジェクト

福岡・前原・那珂圏域 流域治水プロジェクト【西部ブロック】

福岡県

～大陸文化の玄関口として発展してきた地域を水災害から守る圏域が一体となった流域治水の推進～



※具体的な対策内容については、今後の調査・検討等により変更となる場合がある。