

# 第2次福岡県 自転車活用 推進計画



福岡県

Fukuoka Prefecture

## 策定の趣旨

自転車は、子どもから高齢者まで幅広い世代において、通勤、通学、買い物、レジャー等さまざまな目的で、最も身近に利用されている交通手段であり、自転車を活用することで、CO<sub>2</sub>の削減、健康増進、観光振興等の効果が期待されます。

本県では、2019（平成 31）年3月、自転車の活用を推進する取組を加速させるため、「福岡県自転車活用推進計画」を策定しました。安全で快適な自転車通行空間の整備や、快適なサイクリング環境の整備を行う等、着実に自転車の活用の取組が進んでいます。

また、2020（令和2）年に「福岡県自転車の安全で適正な利用の促進及び活用の推進に関する条例」が施行され、自転車損害賠償保険等（以下「自転車保険」という。）への加入が義務化される等、自転車の安全利用に関する取組により、自転車関連事故は年々減少しています。

「第2次福岡県自転車活用推進計画」は、こうした、これまでの成果や自転車を取り巻く状況の変化を踏まえ、行政機関はもとより、県民や事業者、関係団体等、あらゆる関係者が協働して、自転車の活用に関する施策を推進するために策定するものです。

## 計画の性格

自転車活用推進法に基づき、「福岡県自転車の安全で適正な利用の促進及び活用の推進に関する条例」を踏まえ、「福岡県総合計画」及び「福岡県交通ビジョン 2022」の部門計画として策定します。

## 計画期間

2022（令和4）年度から2026（令和8）年度までの5年間とします。

	2019	2020	2021	2022	2023	2024	2025	2026
福岡県自転車活用推進計画	第1次			第2次				

## 施策の推進方策

### 1 市町村との連携

地域の実情に応じた効果的な自転車の活用を推進するため、市町村と連携を図りながら取り組んでいきます。

### 2 関係機関との連携

行政機関のみならず、環境、健康、教育、スポーツ、観光、交通といった様々な分野の事業者、関係団体等と連携のうえ、地域の実情に応じた自転車活用施策を推進していきます。また、「九州地域戦略会議」等、九州・山口各県の経済界や行政機関等で構成される組織を十分活用し、国をはじめとする行政機関とも連携しながら、九州・山口が一体となった自転車活用施策の推進に取り組んでいきます。

### 3 成果の検証と新たな施策の検討

県内の交通関係事業者、有識者、行政機関等で構成する「福岡県交通対策協議会」において、本計画に掲げた取組の進捗状況や成果を検証し、必要に応じて、新たな取組や指標の検討を行うといった PDCA サイクルにより、実効性を高めていきます。

# これまでの成果

## 1 自転車を快適に利用できるまちづくり

- 市町村「自転車ネットワーク計画」「自転車活用推進計画」の策定支援
- 自転車道（直方北九州自転車道線、遠賀宗像自転車道線）の整備、矢羽根やピクトグラムによる路面表示の整備
- 違法駐車取締りや自転車横断帯の撤去、駐輪場利用の広報啓発、外国人に対する自転車交通ルールの周知啓発
- シェアサイクルやレンタサイクルの情報発信

### ■本県の自転車通行空間の整備延長

整備形態	整備イメージ	福岡県
① 自転車道		約 6 km
② 自転車専用通行帯		約 39 km
③ 自転車と自動車を混在通行とする道路（車道混在）		約 100 km
④ 自転車専用道路		約 0 km
自転車、歩行者、自動車が分離された通行空間距離の合計(①～④)		約 145 km

資料：福岡県（2021年4月1日時点）

### ■自転車通勤 PR 動画



自転車通勤いかがですか？

『楽しい自転車通勤ライフ～あるサラリーマンの自転車通勤への挑戦～』

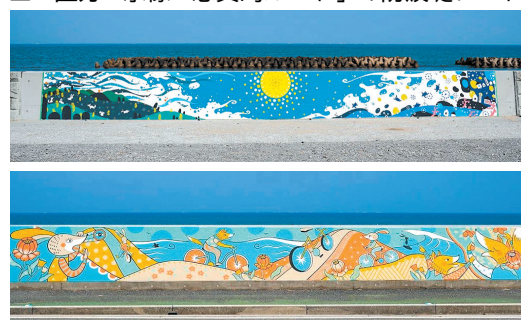
## 2 自転車を活用したスポーツ活動と健康づくりの推進

- 県内各地における自転車イベントの開催
- 「自転車通勤推進企業応援セミナー」の開催や、自転車通勤の楽しさを PR するための動画制作による自転車通勤の推進
- 国際サイクルロードレース「ツール・ド・九州 2023」及びサイクリング周遊型旅行商品「ディスカバー九州」の開催決定

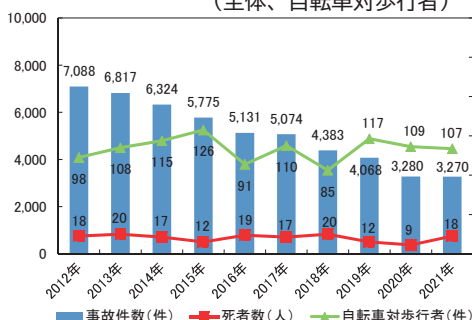
## 3 自転車を活用した観光振興と地域の活性化

- 複数の市町村をつなぐ福岡県広域サイクリングルートの設定（2020年度末：10ルート）
- 「福岡サイクルステーション」及び「サイクリストに優しい宿」の認定
- 「直方・宗像・志賀島ルート」の岡垣エリアにおいて「防波堤アート」を制作
- 県域を跨ぐ4つの広域推奨ルート「九州・沖縄・山口一周ルート」、「九州北部横断ルート」、「九州南部横断ルート」、「有明海一周ルート」の設定とサイクルマップの作成

### ■「直方・宗像・志賀島ルート」の防波堤アート



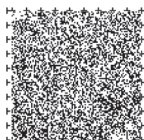
### ■本県の自転車による事故発生件数（全体、自転車対歩行者）



資料：福岡県警察本部（交通事故統計資料）

## 4 自転車・歩行者・自動車が安全に通行する社会づくりの推進

- 参加・体験・実践型の安全教育や、教職員等に対する自転車安全教育指導者講習会の実施
- 自転車の交通ルールや自転車保険への加入義務等の周知に係る広報啓発活動
- 積極的な指導取締りと悪質・危険な交通違反に対する確実な検挙措置



## 指標（7件）

### 【目標1】 自転車を快適に利用できるまちづくり

指 標		当初値 (令和2年度)	目標値 (令和8年度)
1	自転車ネットワーク計画の策定市町村数	9市町村 (累計)	20市町村 (累計)
2	福岡県広域サイクリングルート（県管轄区間）における走行空間整備率※	0%	100% (5ルート)
3	福岡県広域サイクリングルート（県管轄区間）における案内表示整備率	0%	100% (5ルート)

※走行空間整備とは、自転車通行空間の整備形態である、自転車道、自転車専用通行帯、矢羽根による路面表示の何れかの整備を行ったもの

### 【目標2】 自転車を活用したスポーツ活動と健康づくりの推進

指 標		当初値 (令和2年度)	目標値 (令和8年度)
1	県や市町村等が行う自転車の魅力を体験する機会の提供回数（イベント開催数）	4回	85回 (5年間累計)

### 【目標3】 自転車を活用した観光振興と地域の活性化

指 標		当初値 (令和2年度)	目標値 (令和8年度)
1	サイクリストに優しい宿登録施設数	4件 (累計)	60件 (累計)
2	サイクリング拠点「ゲートウェイ」の登録施設数	0箇所	4箇所 (累計)

### 【目標4】 自転車・歩行者・自動車が安全に通行する社会づくりの推進

指 標		当初値 (令和3年)	目標値 (令和8年)
1	自転車関連事故の発生件数	3,270件	2,200件以下



福岡県

## 第2次福岡県自転車活用推進計画(概要版)

発行日/令和4年3月  
編 集/福岡県企画・地域振興部交通政策課

福岡県 企画・地域振興部 交通政策課  
〒812-8577 福岡市博多区東公園7-7  
TEL 092-643-3084 FAX 092-643-3227  
E-mail kousei@pref.fukuoka.lg.jp

#### 福岡県行政資料

分類番号 OA	所属コード 4200600
登録年度 03	登録番号 0006