

図 郭 数	14
農業用ため池数	106
防災重点農業用	71
その他農業用	35

「この地図は、国土地理院長の承認を得て、同院発行の電子地形図25000を複製したものである。(承認番号 令元情複、第537号)」



# 福岡県 農業用ため池 位置図

朝倉市 C3

1:10,000



- 防災重点農業用ため池
- その他農業用ため池
- - - 行政界

NO	コード番号	名称	総貯水量 (千m3)	堤高 (m)	堤頂長 (m)
(1)	402280049	ガク道谷池	2.7	5.3	25.0



令和3年3月 水土里ネット福岡作成

「この地図は、国土地理院長の承認を得て、同院発行の電子地形図25000を複製したものである。(承認番号 令元情複、第537号)」

【連絡先】

朝倉市 農林課(庶務係) TEL:0946-52-1115





# 福岡県 農業用ため池 位置図

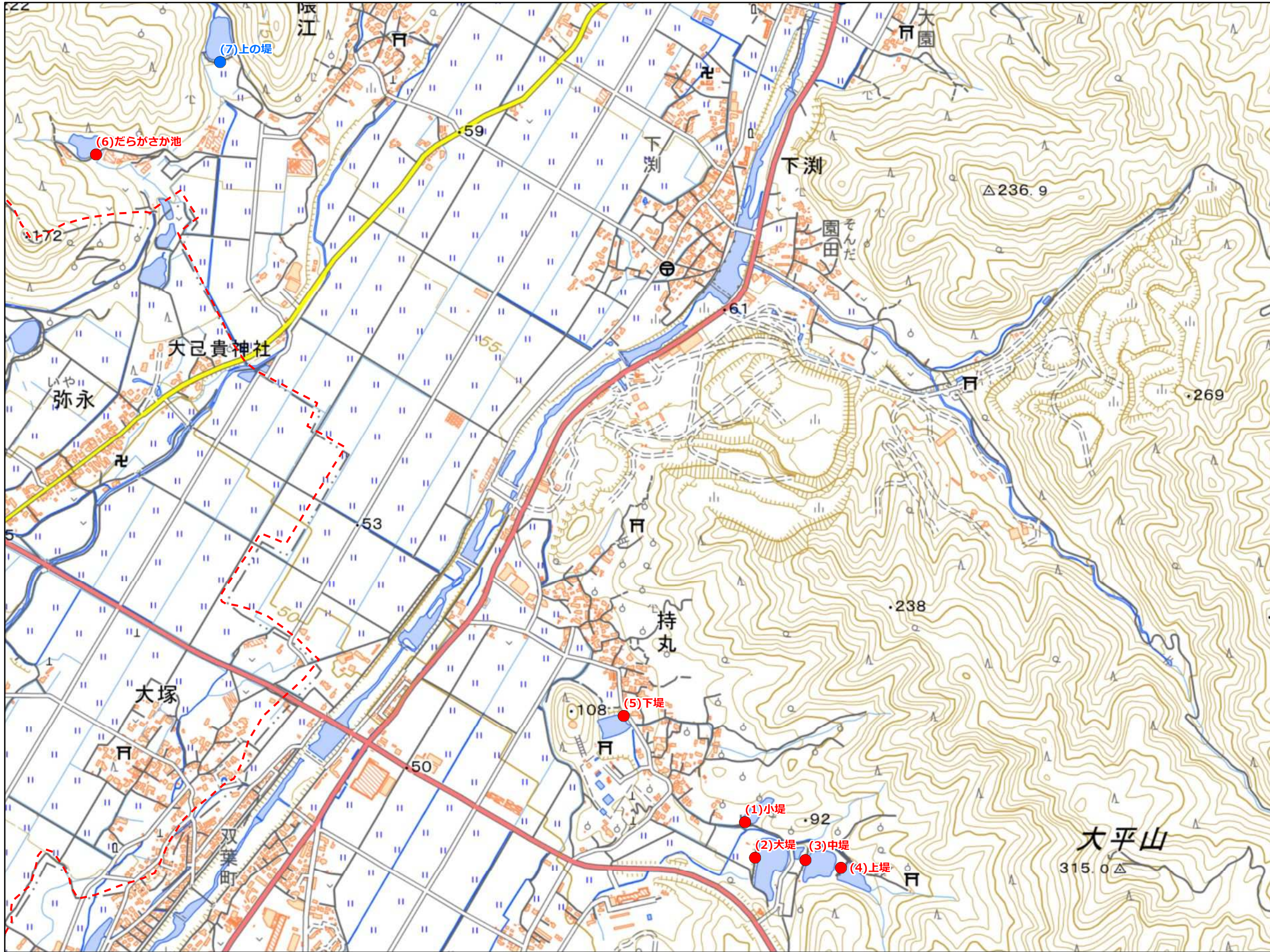
朝倉市 D2

1:10,000



- 防災重点農業用ため池
- その他農業用ため池
- - - 行政界

NO	コード番号	名称	総貯水量 (千m <sup>3</sup> )	堤高 (m)	堤頂長 (m)
(1)	402280002	小堤	4.0	4.6	40.0
(2)	402280003	大堤	19.3	5.9	118.0
(3)	402280004	中堤	10.6	5.3	93.0
(4)	402280005	上堤	8.5	6.6	61.0
(5)	402280006	下堤	6.0	5.6	100.0
(6)	402280008	だらがさか池	6.7	5.0	45.0
(7)	402280007	上の堤	29.0	9.9	100.0



令和3年3月 水土里ネット福岡作成

「この地図は、国土地理院長の承認を得て、同院発行の電子地形図25000を複製したものである。(承認番号 令元情複、第537号)」

【連絡先】

朝倉市 農林課(庶務係) TEL: 0946-52-1115





# 福岡県 農業用ため池 位置図

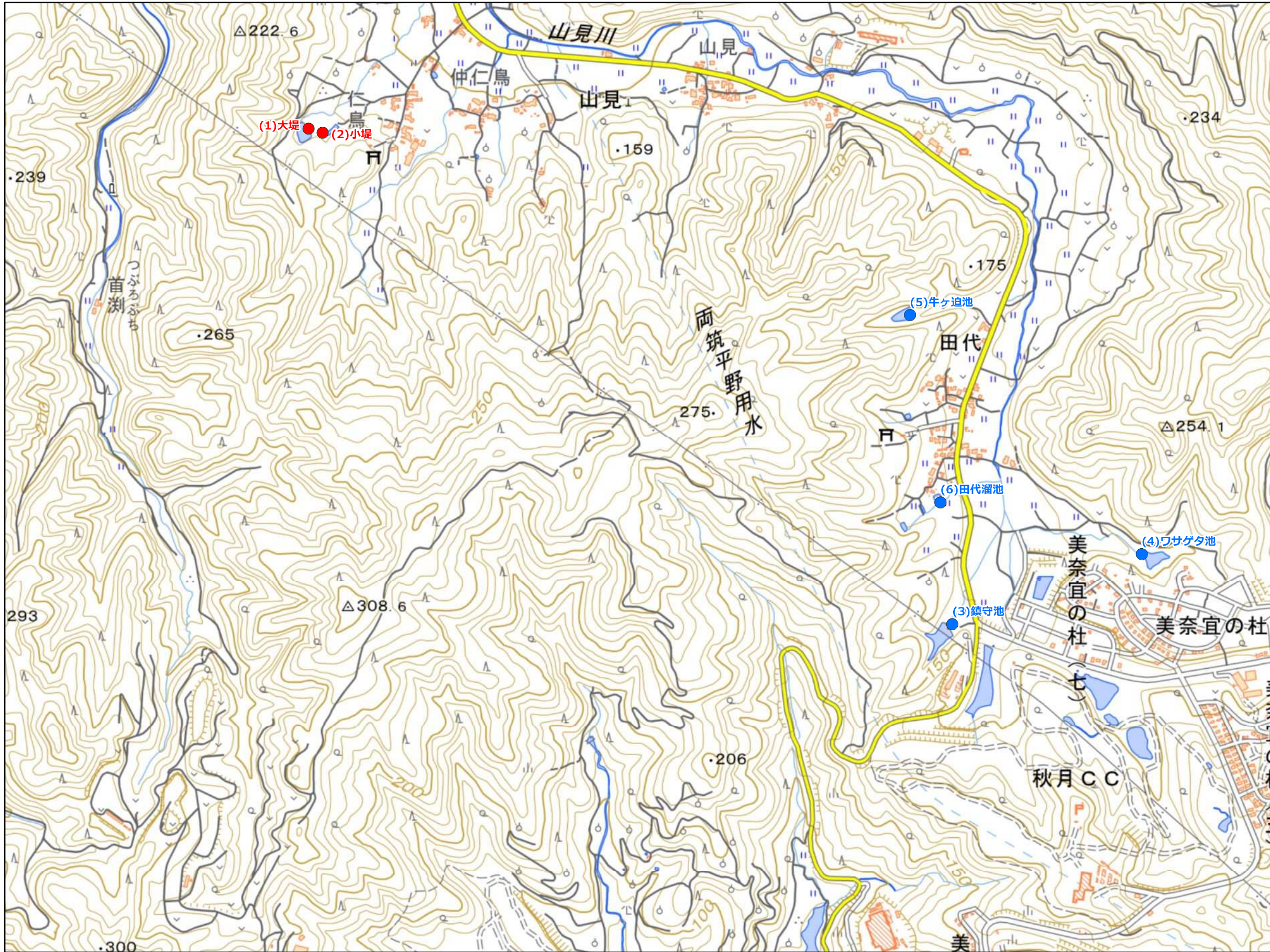
朝倉市 D3

1:10,000



● 防災重点農業用ため池  
● その他農業用ため池  
- - - 行政界

NO	コード番号	名称	総貯水量 (千m <sup>3</sup> )	堤高 (m)	堤頂長 (m)
(1)	40228009	大堤	2.1	4.8	46.0
(2)	402282041	小堤	0.4	2.3	13.5
(3)	402280010	鎮守池	6.1	5.1	47.0
(4)	402280047	ワサゲタ池	5.0	6.5	23.0
(5)	402282039	牛ヶ迫池	4.3	6.6	33.0
(6)	402282045	田代溜池	1.1	3.0	18.0



令和3年3月 水土里ネット福岡作成

「この地図は、国土地理院長の承認を得て、同院発行の電子地形図25000を複製したものである。(承認番号 令元情復、第537号)」

【連絡先】

朝倉市 農林課(庶務係) TEL:0946-52-1115





# 福岡県 農業用ため池 位置図

朝倉市 D4

1:10,000



● 防災重点農業用ため池  
● その他農業用ため池  
- - - 行政界

NO	コード番号	名称	総貯水量 (千m <sup>3</sup> )	堤高 (m)	堤頂長 (m)
(1)	402282040	後ヶ谷池	2.8	7.0	20.0
(2)	402280046	首谷池	10.0	10.3	37.0



令和3年3月 水土里ネット福岡作成

「この地図は、国土地理院長の承認を得て、同院発行の電子地形図25000を複製したものである。(承認番号 令元情復、第537号)」

【連絡先】

朝倉市 農林課(庶務係) TEL:0946-52-1115

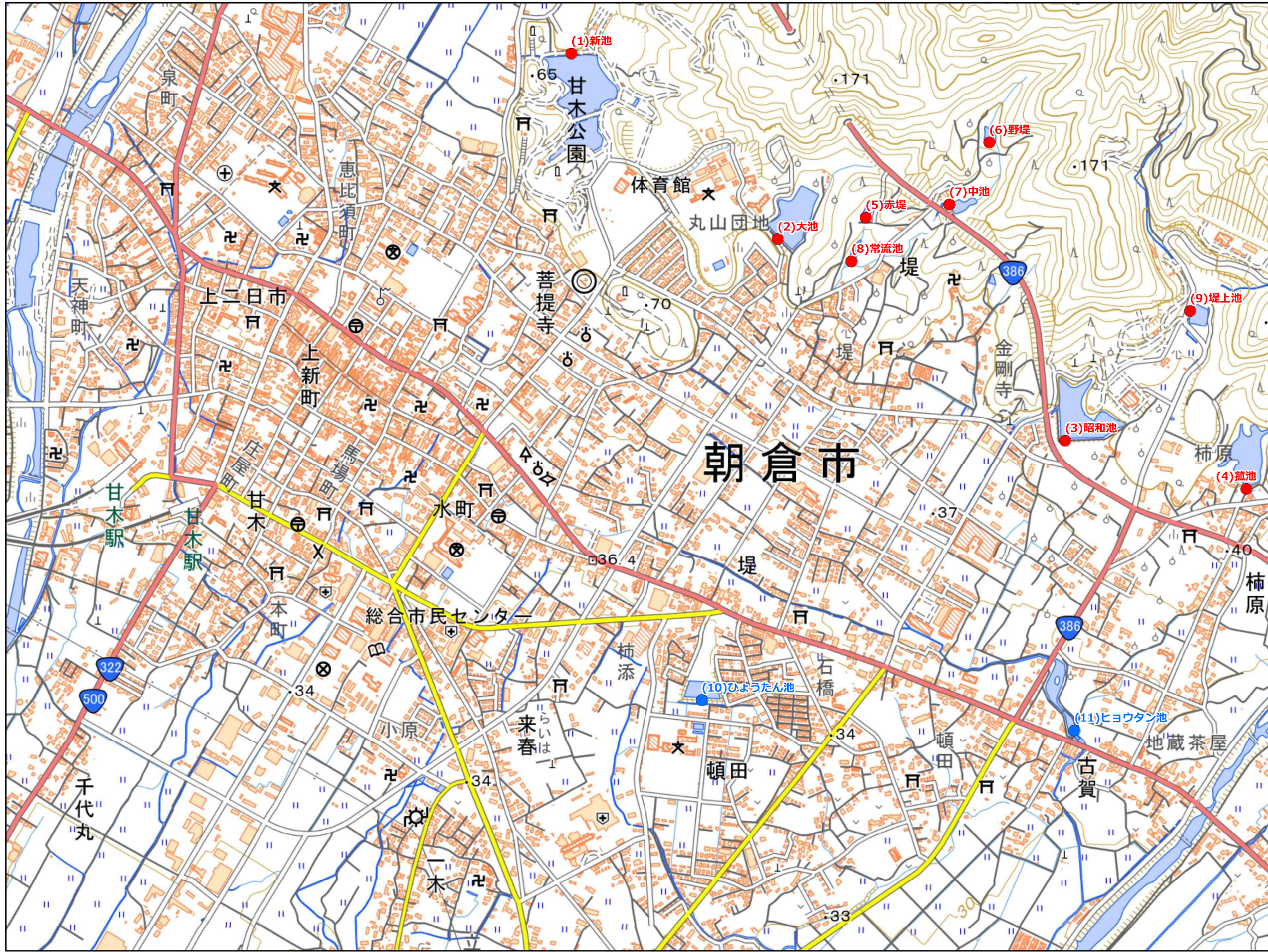




# 福岡県 農業用ため池 位置図

朝倉市 E2  
1:10,000

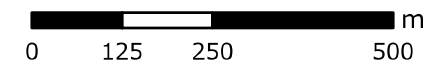
● 防災重点農業用ため池  
● その他農業用ため池  
--- 行政界



NO	コード番号	名称	総貯水量 (千m <sup>3</sup> )	堤高 (m)	堤頂長 (m)
(1)	402280001	新池	56.8	5.9	150.0
(2)	402280011	大池	29.7	6.3	98.0
(3)	402280012	昭和池	45.9	7.3	250.0
(4)	402280013	孤池	22.9	4.7	40.0
(5)	402280029	赤堤	1.8	6.7	23.0
(6)	402280030	野堤	1.8	5.2	40.0
(7)	402280031	中池	1.9	3.7	30.0
(8)	402280032	常流池	1.0	3.4	26.0
(9)	402280033	堤上池	3.0	2.2	45.0
(10)	402280017	ひょうたん池	5.0	3.3	120.0
(11)	402280018	ヒョウタン池	7.0	3.8	63.0

令和3年3月 水土里ネット福岡作成

「この地図は、国土地理院長の承認を得て、同院発行の電子地形図25000を複製したものである。(承認番号 令元情複、第537号)」



【連絡先】

朝倉市 農林課(庶務係) TEL: 0946-52-1115



# 福岡県 農業用ため池 位置図

朝倉市 E3

1:10,000



- 防災重点農業用ため池
- その他農業用ため池
- - - 行政界



NO	コード番号	名称	総貯水量 (千m3)	堤高 (m)	堤頂長 (m)
(1)	402280014	新池	26.5	8.1	102.0
(2)	402280015	蓮池	25.8	4.0	114.0
(3)	402280020	妙見池	4.5	5.6	40.0
(4)	402280022	梶ノヤ池	5.7	7.2	24.0
(5)	402280027	五郎丸下池	15.6	8.4	65.0
(6)	402280028	池の内池	0.3	2.1	30.0
(7)	402280034	中池	1.8	3.3	50.0
(8)	402280035	道正池	1.5	3.7	33.0
(9)	402280042	古熊池	6.5	3.4	100.0
(10)	402280016	田中原池	80.0	8.0	66.0
(11)	402280019	深堀池	17.0	9.1	54.0
(12)	402280021	舞伏池	16.0	6.9	37.0
(13)	402280036	赤坂池	0.8	2.7	36.0
(14)	402280037	泉水谷下池	4.0	7.5	49.0
(15)	402280039	五郎丸上池	3.0	4.5	40.0
(16)	402280038	泉水谷上池	1.5	4.4	20.0

令和3年3月 水土里ネット福岡作成

「この地図は、国土地理院長の承認を得て、同院発行の電子地形図25000を複製したものである。(承認番号 令元情複、第537号)」

【連絡先】

朝倉市 農林課(庶務係) TEL: 0946-52-1115





# 福岡県 農業用ため池 位置図

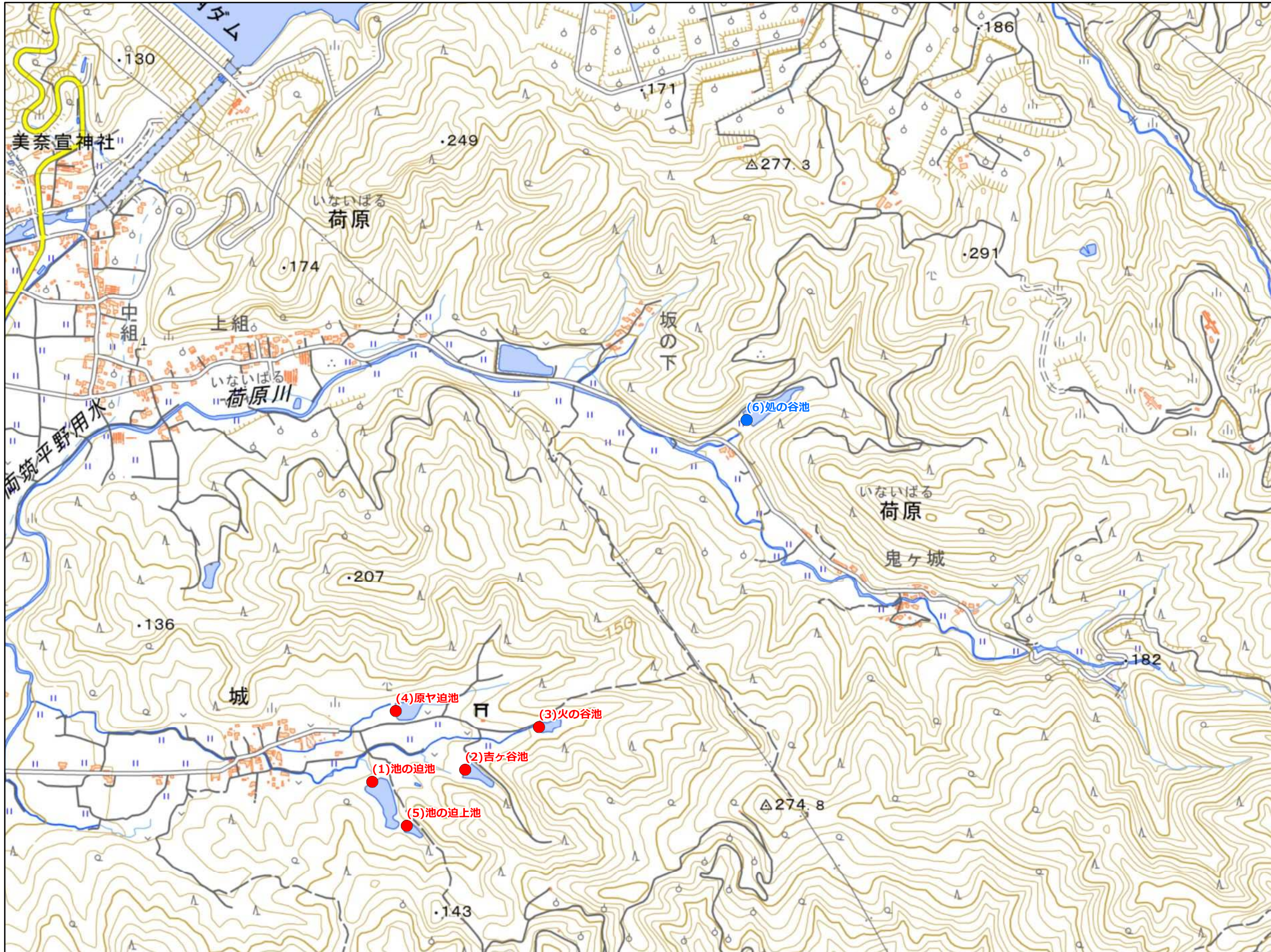
朝倉市 E4

1:10,000



● 防災重点農業用ため池  
● その他農業用ため池  
- - - 行政界

NO	コード番号	名称	総貯水量 (千m3)	堤高 (m)	堤頂長 (m)
(1)	402280025	池の迫池	14.0	6.9	78.0
(2)	402280026	吉ヶ谷池	5.0	7.9	45.0
(3)	402280040	火の谷池	3.7	5.3	30.0
(4)	402280041	原や迫池	6.5	5.1	56.0
(5)	402280050	池の迫上池	1.2	3.3	30.0
(6)	402280024	処の谷池	21.8	7.9	42.0



令和3年3月  
水土里ネット福岡作成

「この地図は、国土地理院長の承認を得て、同院発行の電子地形図25000を複製したものである。(承認番号 令元情復、第537号)」

【連絡先】

朝倉市 農林課(庶務係) TEL:0946-52-1115





# 福岡県 農業用ため池 位置図

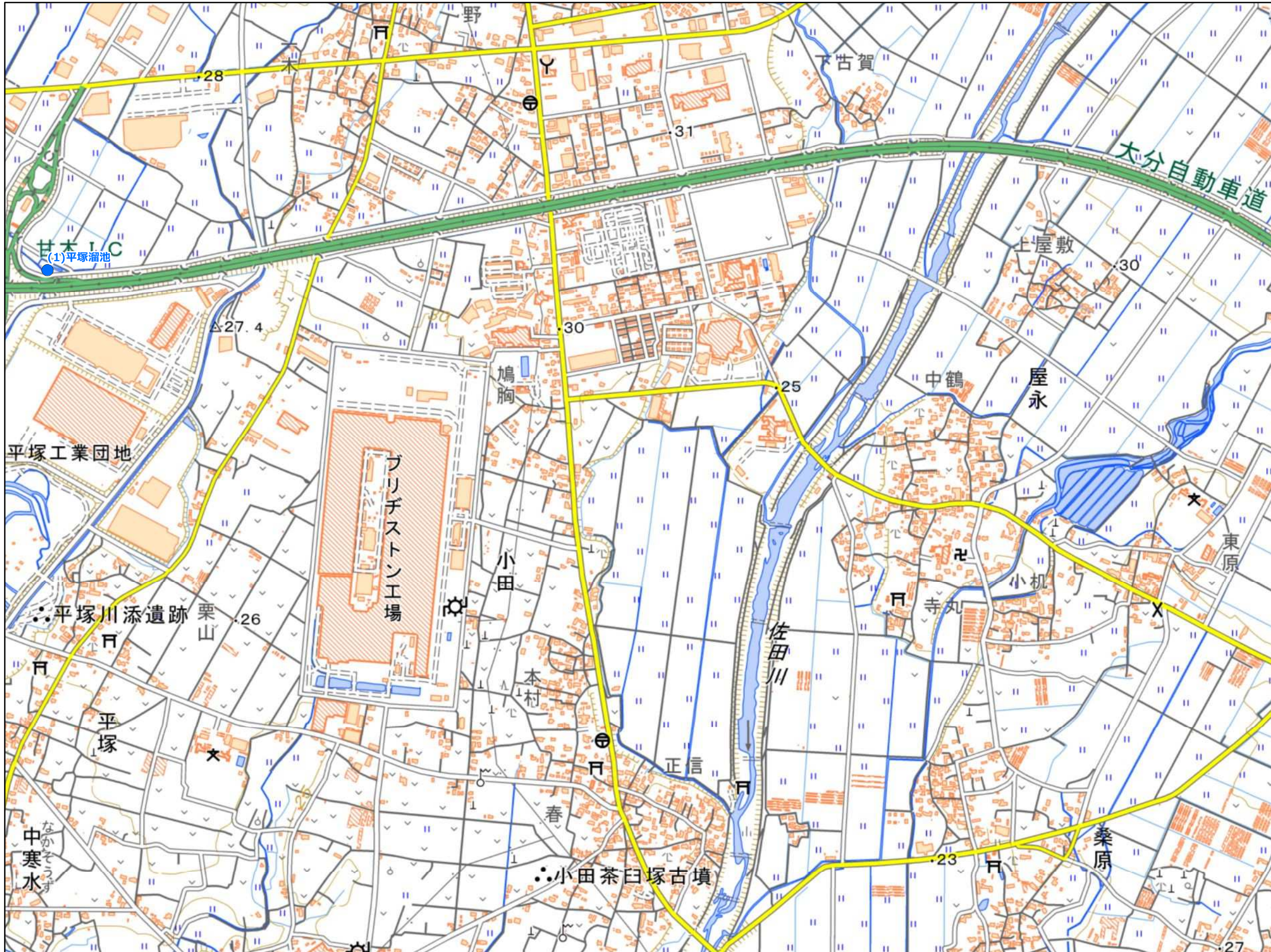
朝倉市 F2

1:10,000



<span style="color: red;">●</span>	防災重点農業用ため池
<span style="color: blue;">●</span>	その他農業用ため池
- - -	行政界

NO	コード番号	名称	総貯水量 (千m3)	堤高 (m)	堤頂長 (m)
(1)	402282046	平塚溜池	0.4	1.5	13.0



令和3年3月 水土里ネット福岡作成

「この地図は、国土地理院長の承認を得て、同院発行の電子地形図25000を複製したものである。（承認番号 令元情複、第537号）」

【連絡先】

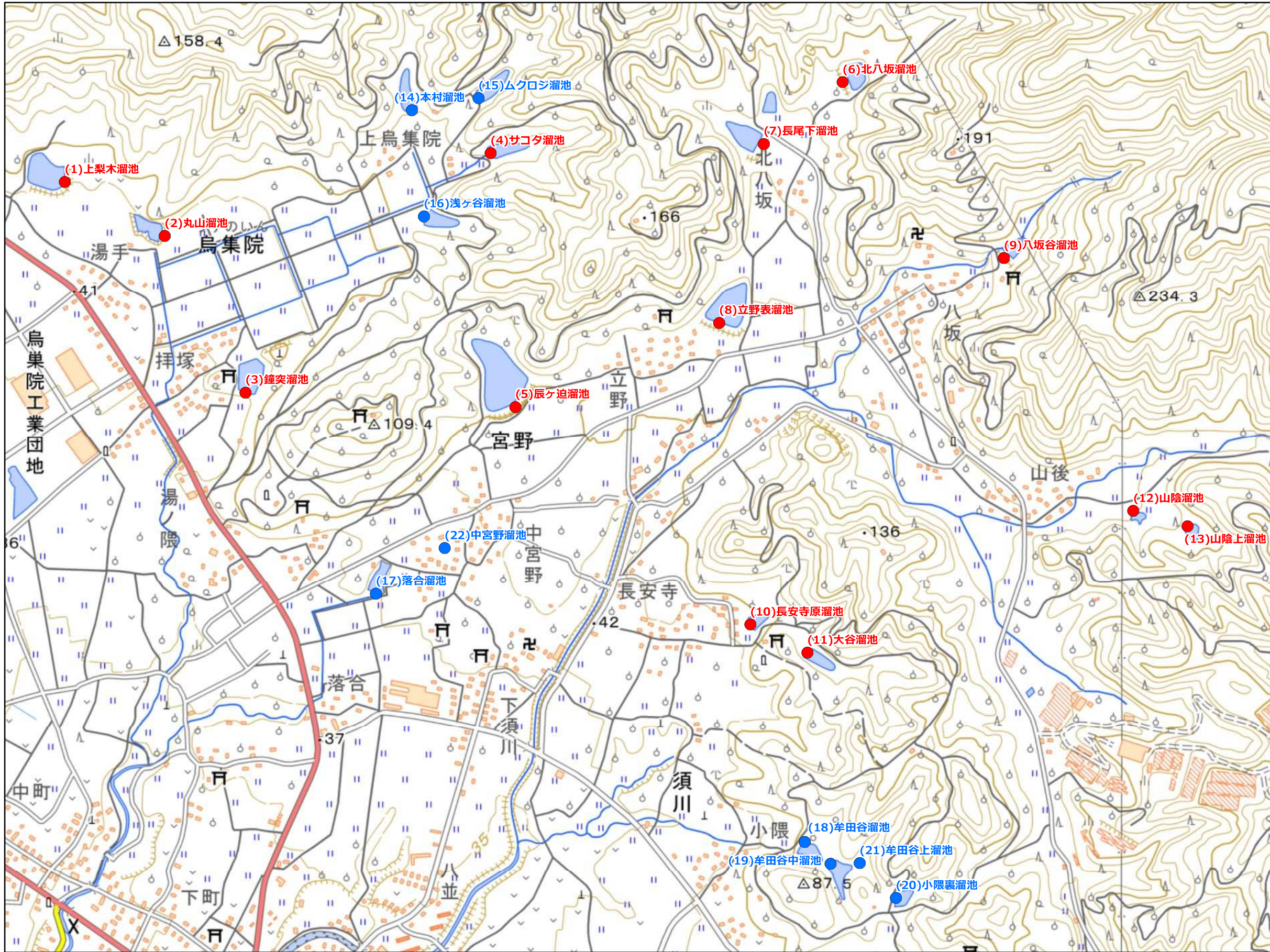
朝倉市 農林課（庶務係） TEL：0946-52-1115





# 福岡県 農業用ため池 位置図

● 防災重点農業用ため池  
● その他農業用ため池  
--- 行政界



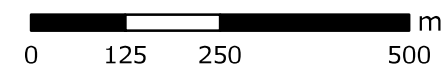
NO	コード番号	名称	総貯水量 (千m3)	堤高 (m)	堤頂長 (m)
(1)	402282001	上梨木溜池	13.7	4.6	160.0
(2)	402282002	丸山溜池	6.1	4.1	183.0
(3)	402282003	鐘突溜池	10.8	5.1	177.0
(4)	402282007	サコタ溜池	5.8	5.1	177.0
(5)	402282008	辰ヶ迫溜池	58.8	8.5	57.0
(6)	402282010	北八坂溜池	8.7	6.7	76.0
(7)	402282012	長尾下溜池	16.8	6.4	100.0
(8)	402282013	立野表溜池	27.5	7.7	239.0
(9)	402282014	八坂谷溜池	7.4	6.4	54.0
(10)	402282015	長安寺原溜池	1.0	3.9	41.0
(11)	402282016	大谷溜池	7.8	6.1	35.0
(12)	402282035	山陰溜池	2.0	4.9	50.0
(13)	402282036	山陰上溜池	3.1	4.0	30.0
(14)	402282004	本村溜池	10.0	6.0	45.0
(15)	402282005	ムクロジ溜池	8.0	5.1	51.0
(16)	402282006	浅ヶ谷溜池	9.0	5.0	58.0
(17)	402282009	落合溜池	4.0	3.9	31.0
(18)	402282017	牟田谷溜池	5.8	4.7	39.0
(19)	402282018	牟田谷中溜池	8.0	6.1	46.0
(20)	402282019	小隈裏溜池	1.9	4.9	47.0
(21)	402282034	牟田谷上溜池	1.0	3.2	33.0
(22)	402282048	中宮野溜池	1.3	3.0	97.0

令和3年3月 水土里ネット福岡作成

「この地図は、国土地理院長の承認を得て、同院発行の電子地形図25000を複製したものである。(承認番号 令元情複、第537号)」

【連絡先】

朝倉市 農林課(庶務係) TEL: 0946-52-1115





# 福岡県 農業用ため池 位置図

朝倉市 G4

1:10,000



● 防災重点農業用ため池  
● その他農業用ため池  
- - - 行政界



NO	コード番号	名称	総貯水量 (千m3)	堤高 (m)	堤頂長 (m)
(1)	402282020	千代田溜池	0.2	2.4	20.0
(2)	402282021	上来光寺溜池	6.0	5.2	33.0
(3)	402282022	上須川溜池	44.0	6.5	170.0
(4)	402282027	鎌塚溜池	99.3	11.5	131.0
(5)	402282028	本村溜池	2.8	5.5	45.0
(6)	402282025	間寺溜池	4.0	3.1	167.0
(7)	402282026	堤溜池	5.0	3.3	43.0
(8)	402282037	原菱野溜池	1.0	4.7	34.0
(9)	402282047	来光寺溜池	0.6	1.5	15.0

令和3年3月 水土里ネット福岡作成

「この地図は、国土地理院長の承認を得て、同院発行の電子地形図25000を複製したものである。(承認番号 令元情複、第537号)」

【連絡先】

朝倉市 農林課(庶務係) TEL: 0946-52-1115





# 福岡県 農業用ため池 位置図

朝倉市 G5  
1:10,000

● 防災重点農業用ため池  
● その他農業用ため池  
--- 行政界



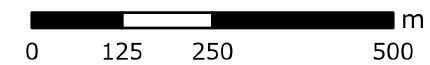
NO	コード番号	名称	総貯水量 (千m <sup>3</sup> )	堤高 (m)	堤頂長 (m)
(1)	402281006	生津溜池	3.2	7.0	35.0
(2)	402281015	梅ヶ谷1溜池	20.0	12.1	100.0
(3)	402281016	茶屋の谷1溜池	5.2	6.0	42.0
(4)	402281017	茶屋の谷2溜池	0.2	3.1	11.0
(5)	402282023	三反田溜池	106.3	12.8	115.0
(6)	402282029	山の神溜池	69.8	9.9	147.0
(7)	402282032	上の宿溜池	19.5	6.8	65.0
(8)	402282042	笹尾溜池	1.4	4.4	30.0
(9)	402282043	柳溜池	18.3	7.4	63.5
(10)	402282030	山の神2溜池	4.0	4.1	58.0
(11)	402282044	長田溜池	9.6	6.6	16.0

令和3年3月 水土里ネット福岡作成

「この地図は、国土地理院長の承認を得て、同院発行の電子地形図25000を複製したものである。(承認番号 令元情複、第537号)」

【連絡先】

朝倉市 農林課(庶務係) TEL: 0946-52-1115





# 福岡県 農業用ため池 位置図

朝倉市 G6

1:10,000



- 防災重点農業用ため池
- その他農業用ため池
- - - 行政界

NO	コード番号	名称	総貯水量 (千m3)	堤高 (m)	堤頂長 (m)
(1)	402281003	山野溜池	5.0	7.8	30.0
(2)	402281005	城ヶ迫1溜池	5.1	7.1	44.0
(3)	402281009	土屋溜池	0.6	3.0	67.0
(4)	402281010	上野溜池	5.9	2.9	80.0
(5)	402281013	上池田1溜池	12.4	6.7	67.0
(6)	402281014	上池田2溜池	6.2	4.2	49.0
(7)	402281022	大谷溜池	2.8	6.4	18.0
(8)	402281007	杉谷溜池	2.0	3.6	30.0
(9)	402281008	笹隈溜池	8.0	6.7	70.0



令和3年3月 水土里ネット福岡作成

「この地図は、国土地理院長の承認を得て、同院発行の電子地形図25000を複製したものである。(承認番号 令元情複、第537号)」

【連絡先】

朝倉市 農林課(庶務係) TEL: 0946-52-1115





# 福岡県 農業用ため池 位置図

朝倉市 H6

1:10,000



● 防災重点農業用ため池  
● その他農業用ため池  
- - - 行政界

NO	コード番号	名称	総貯水量 (千m <sup>3</sup> )	堤高 (m)	堤頂長 (m)
(1)	402281002	平原溜池	6.3	4.9	115.0
(2)	402281004	河原溜池	9.5	5.2	118.0



令和3年3月 水土里ネット福岡作成

「この地図は、国土地理院長の承認を得て、同院発行の電子地形図25000を複製したものである。(承認番号 令元情複、第537号)」

【連絡先】

朝倉市 農林課(庶務係) TEL:0946-52-1115





# 福岡県 農業用ため池 位置図

朝倉市 H7

1:10,000



- 防災重点農業用ため池
- その他農業用ため池
- - - 行政界

NO	コード番号	名称	総貯水量 (千m3)	堤高 (m)	堤頂長 (m)
(1)	402281018	上原溜池	12.1	6.4	60.0
(2)	402281023	市井迫溜池	8.4	6.4	30.0
(3)	402281019	園山1溜池	8.5	6.6	40.0



令和3年3月 水土里ネット福岡作成

「この地図は、国土地理院長の承認を得て、同院発行の電子地形図25000を複製したものである。(承認番号 令元情複、第537号)」

【連絡先】

朝倉市 農林課(庶務係) TEL: 0946-52-1115

