

令和2年5月14日

県内の新型コロナウイルス感染症の状況について

1 健康相談に関する件数（保健所設置市を含む）

1月31日～5月10日までの累計相談件数 131,727件

2 PCR検査の実施件数（保健所設置市含む）

5月13日現在 11,967件、うち陽性者数656名（5.5%）

3 新型コロナウイルス感染症陽性者の状況

5月13日現在 陽性者 656名（うち、退院510名、死亡25名）

【地域、年代、感染経路別の状況（居住地による整理）】

福岡地域		北九州地域		筑後地域		筑豊地域	
福岡市	365	北九州市	74	大牟田市	2	直方市	1
筑紫野市	5	行橋市	16	久留米市	46	飯塚市	5
春日市	22	豊前市	10	柳川市	4	田川市	0
大野城市	8	中間市	1	八女市	0	宮若市	0
宗像市	10	遠賀郡	6	筑後市	3	嘉麻市	1
太宰府市	3	京都郡	5	大川市	0	鞍手郡	0
古賀市	5	築上郡	0	小郡市	1	嘉穂郡	1
福津市	4			うきは市	0	田川郡	0
朝倉市	0			みやま市	0		
糸島市	16			三井郡	0		
那珂川市	3			三潴郡	0		
糟屋郡	28			八女郡	2		
朝倉郡	0						
計	469	計	112	計	58	計	8

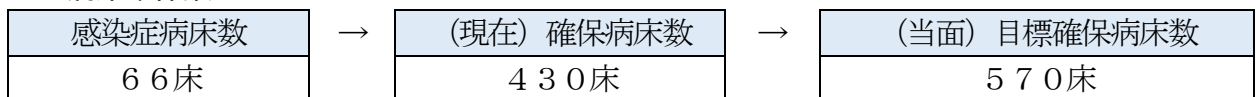
年代	人数
10歳未満	14
10代	19
20代	103
30代	109
40代	93
50代	116
60代	83
70代	56
80代	46
90代	15
100代	2
計	656

感染経路	人数	割合
海外渡航	13	2.0%
濃厚接触者	353	53.8%
経路不明	290	44.2%
計	656	

その他(※) 9

※訪日外国人(2名)、県外居住者(2名)、不明(2名)、集計時点で調査中(3名)

4 病床確保数



※うち重症病床60床

5 宿泊療養施設の確保 5月13日現在

	東横イン 北九州空港	博多 グリーンホテル	東横イン 西鉄久留米駅東口	合計
現入所者	7人	11人	12人	30人
最大受入可能数	219人	455人	152人	3か所 826室

緊急事態宣言対象地域（8道府県）における新型コロナウイルス感染者数の推移等

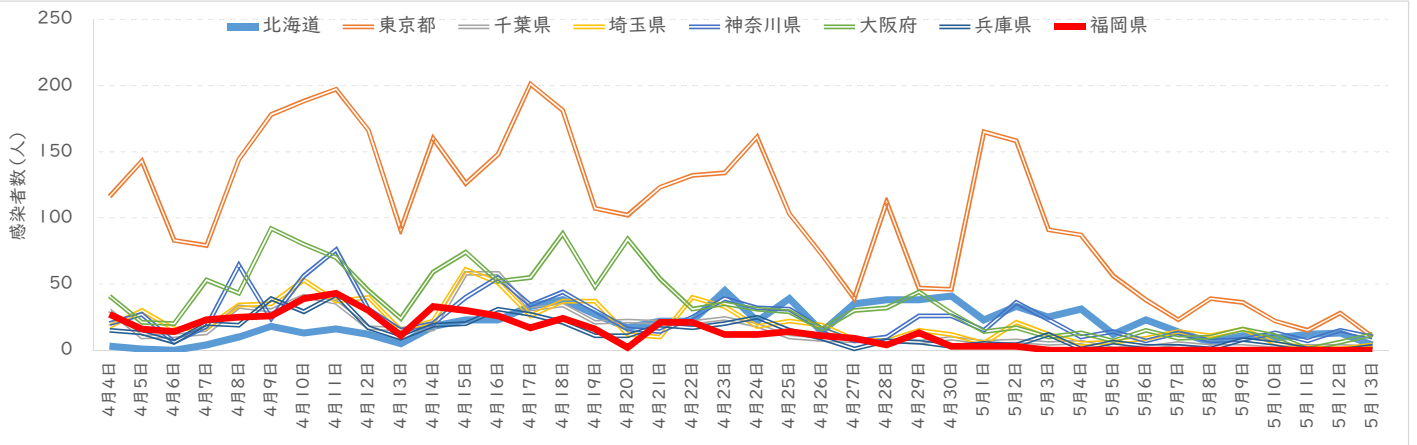
(1) 陽性者数

	4月7日 (火)	4月9日 (木)	4月14日 (火)	4月16日 (木)	4月21日 (火)	4月23日 (木)	4月28日 (火)	4月30日 (木)	5月5日 (火)	5月7日 (木)	5月8日 (金)	5月9日 (土)	5月10日 (日)	5月11日 (月)	5月12日 (火)	5月13日 (水)	全期間 の合計
北海道	4	18	18	23	22	45	38	41	12	14	6	11	9	12	13	4	983
東京都	79	178	161	148	123	134	112	46	56	23	39	36	22	15	28	10	4,997
千葉県	13	30	16	58	21	24	7	9	1	3	4	1	1	3	3	2	888
埼玉県	17	35	22	51	10	33	7	12	6	14	11	16	5	2	1	4	973
神奈川県	18	24	20	55	14	39	10	26	14	13	7	8	13	7	15	10	1,203
大阪府	53	92	59	52	54	35	32	28	7	9	10	16	11	1	6	12	1,762
兵庫県	20	39	19	31	19	20	7	3	6	3	1	8	5	1		3	697
福岡県	23	26	33	26	21	12	4	3	1	1	0	2	1	0	1	1	656

(福岡県内訳)

合計	23	26	33	26	21	12	4	3	1	1	0	2	1	0	1	656	
	100.0%	100.0%	100.0%	100.0%	100.0%	100.0%	100.0%	100.0%	100.0%	100.0%		100.0%	100.0%		100.0%	100.0%	
北九州地区	2	6	8	6	1	1										111	
	8.7%	23.1%	24.2%	23.1%	4.8%	8.3%										16.9%	
うち北九州市 (割合)	1	1	3		1	1										76	
	4.3%	3.8%	9.1%		8.3%											11.6%	
福岡地区	19	17	23	20	18	11	4	3	1	1		2	1		1	479	
	82.6%	65.4%	69.7%	76.9%	85.7%	91.7%	100.0%	100.0%	100.0%	100.0%		100.0%	100.0%		100.0%	73.0%	
うち福岡市 (割合)	16	14	17	15	15	9	4	2		1		2	1		1	371	
	69.6%	53.8%	51.5%	57.7%	71.4%	75.0%	100.0%	66.7%		100.0%		100.0%	100.0%		100.0%	56.6%	
筑豊地区		1	1												1	8	
		3.8%	3.0%												100.0%	1.2%	
筑後地区	2	2	1		2												58
	8.7%	7.7%	3.0%		9.5%												8.8%
うち久留米市 (割合)			1		1												46
			3.0%		4.8%												7.0%

(患者数の推移 (1) 関係)



(2) 本県におけるPCR検査に対する陽性者数の割合 (%)

	4月7日 (火)	4月9日 (木)	4月14日 (火)	4月16日 (木)	4月21日 (火)	4月23日 (木)	4月28日 (火)	4月30日 (木)	5月5日 (火)	5月7日 (木)	5月8日 (金)	5月9日 (土)	5月10日 (日)	5月11日 (月)	5月12日 (火)	5月13日 (水)	全期間 の合計
検査件数	340	458	458	342	177	285	329	178	76	84	167	236	134	63	190	255	11,967
陽性割合	6.8%	5.7%	7.2%	7.6%	11.9%	4.2%	1.2%	1.7%	1.3%	1.2%		0.8%	0.7%	0.5%	0.4%		5.5%

(3) 本県における陽性者数のうち経路が不明の者の割合 (%)

	4月7日 (火)	4月9日 (木)	4月14日 (火)	4月16日 (木)	4月21日 (火)	4月23日 (木)	4月28日 (火)	4月30日 (木)	5月5日 (火)	5月7日 (木)	5月8日 (金)	5月9日 (土)	5月10日 (日)	5月11日 (月)	5月12日 (火)	5月13日 (水)	全期間 の合計
経路不明者数	13	12	14	11	12	6							1			1	291
不明者割合	56.5%	46.2%	42.4%	42.3%	57.1%	50.0%							50.0%			100.0%	44.4%

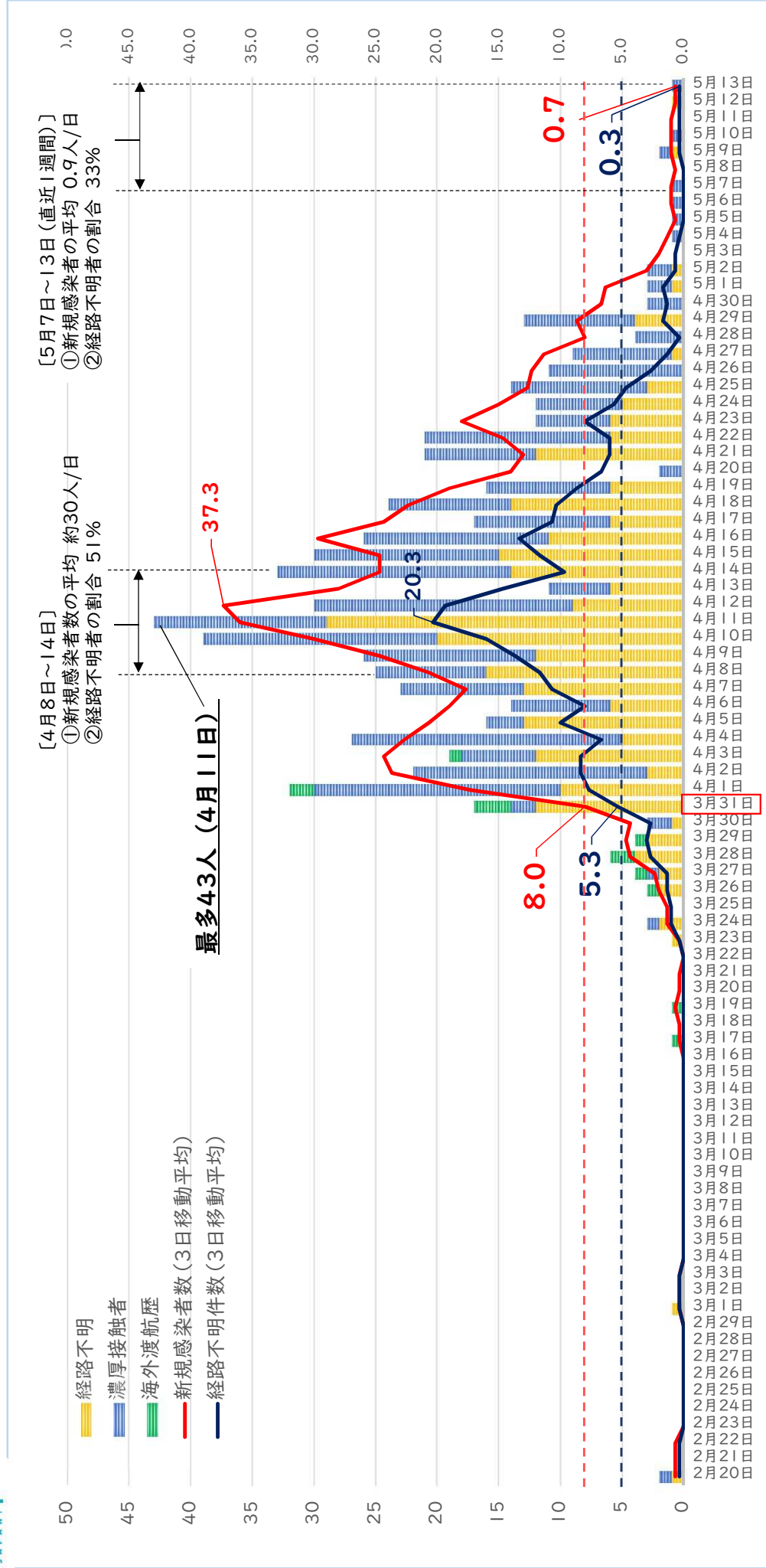
(4) 陽性者数が倍増するまでの期間

陽性者数	50人~100人	100人~200人	150人~300人	200人~400人	250人~500人	300人~600人
期間	4月1日 ~ 4月2日	4月2日 ~ 4月8日	4月5日 ~ 4月11日	4月8日 ~ 4月14日	4月9日 ~ 4月18日	4月11日 ~ 4月25日
日数	1日	6日	6日	6日	9日	14日

新型コロナウイルス感染症発生状況等



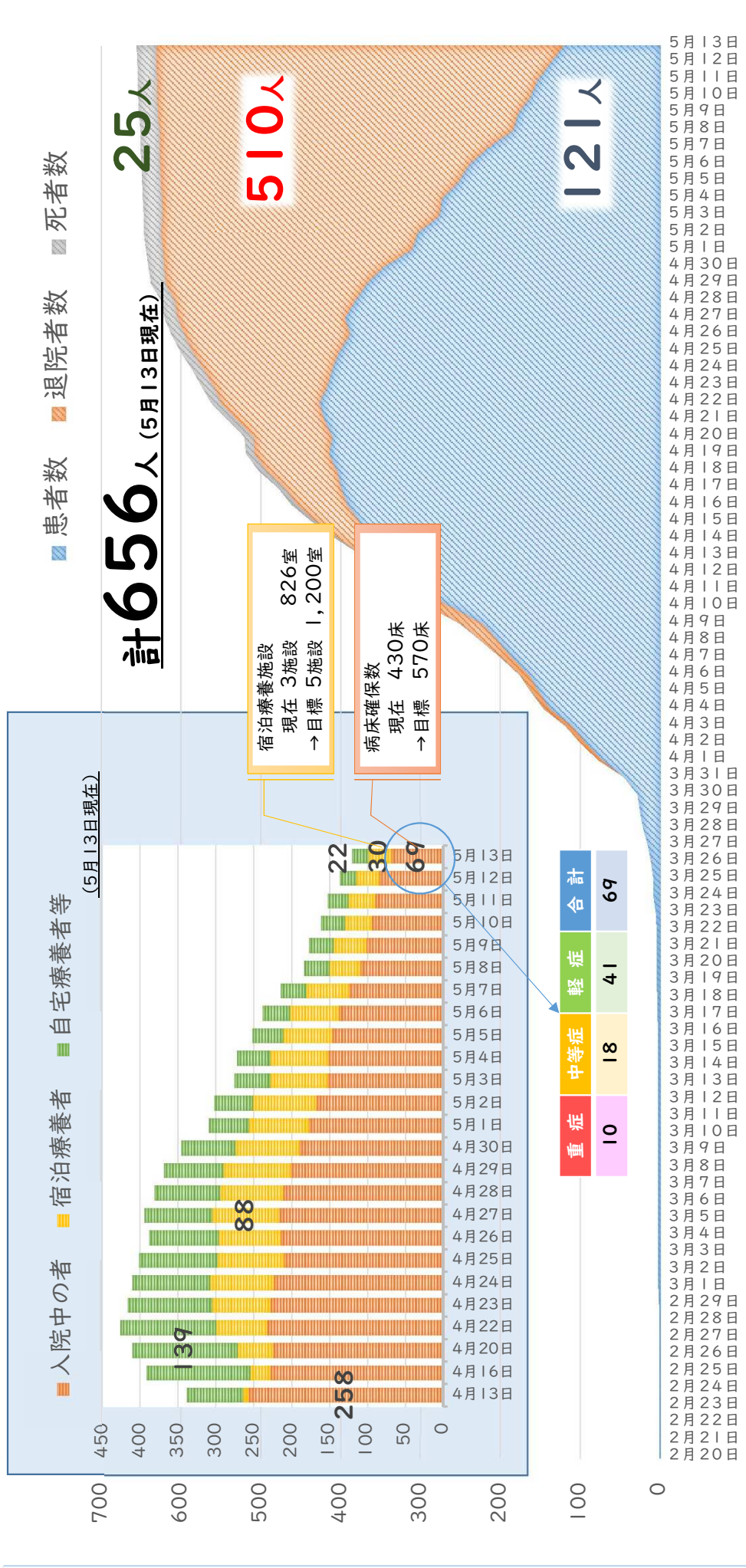
感染者に関する指標 (新規感染者数の推移) 5月13日現在



新型コロナウイルス感染症発生状況等



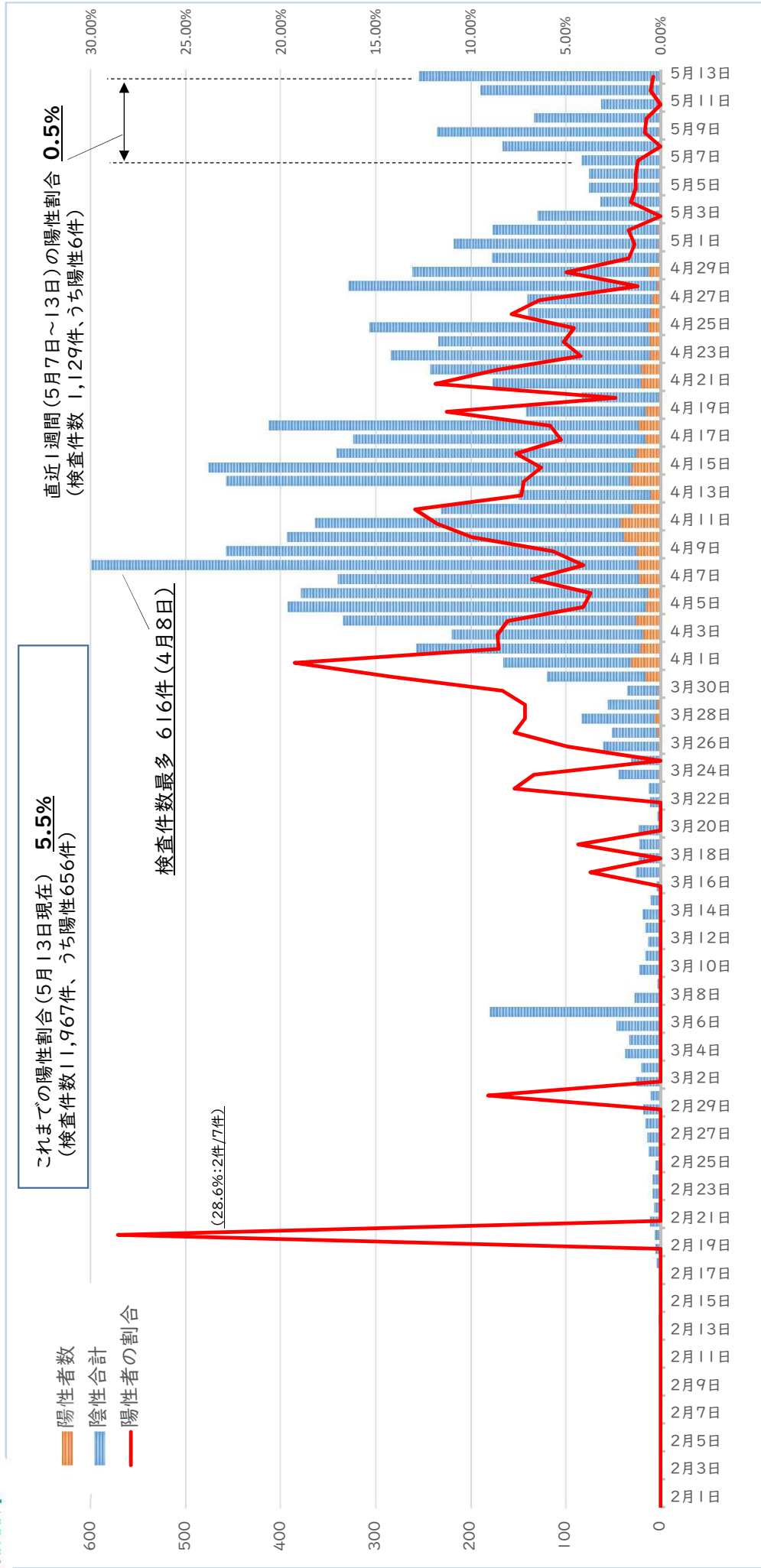
感染者数と退院者数 5月13日現在



新型コロナウイルス感染症発生状況等



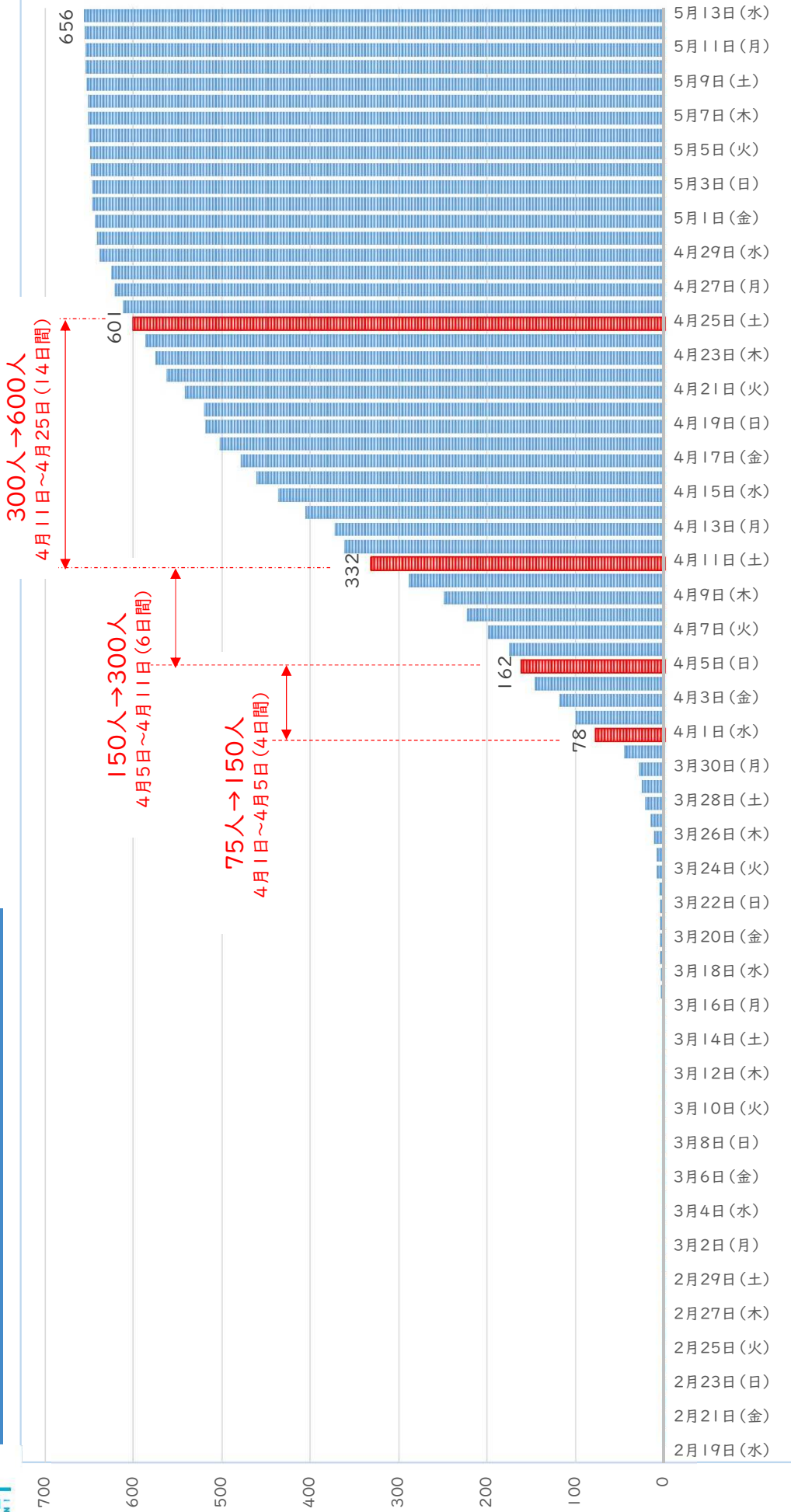
PCR検査件数(民間検査含む) 5月13日現在



新型コロナウイルス感染症発生状況等



患者数が倍になった期間 5月13日現在



新型コロナウイルス感染症発生状況等



人口変動分析(福岡県・東京都・大阪府) 5月13日現在

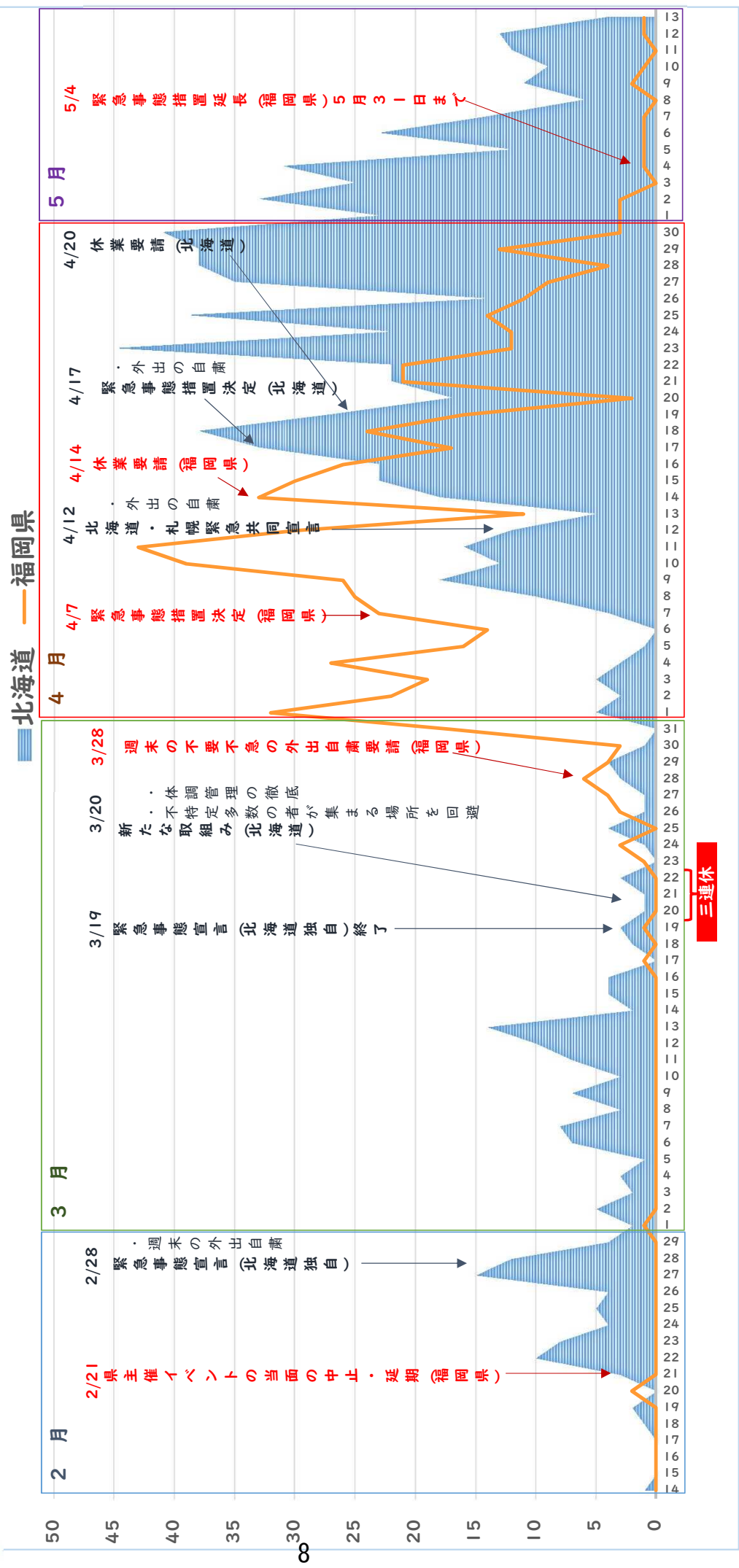


	4/8	4/9	4/10	4/11	4/12	4/13 ~22 割愛	4/23	4/24	4/25	4/26	4/27	4/28	4/29	4/30	5/1	5/2	5/3	5/4	5/5	5/6	5/7	5/8	5/9	5/10	5/11	5/12	5/13
福岡県(天神周辺)	-34.6	-45.4	-44.5	-68.5	-75.6		-58.5	-56.2	-73.2	-78.3	-57.5	-58.9	-76.9	-57.9	-73.9	-80.8	-78.4	-78.4	-78.0	-51.8	-52.3	-72.1	-76.3	-53.9	-55.2	-55.9	
東京都(渋谷周辺)	-56.8	-58.9	-58.9	-73.4	-75.6		-66.2	-65.2	-76.1	-78.8	-66.8	-67.5	-77.8	-66.4	-66.1	-77.7	-79.6	-79.4	-79.1	-79.2	-64.1	-64.3	-74.4	-77.9	-65.5	-65.1	-64.1
大阪府(梅田周辺)	-59.1	-63.6	-63.7	-79.6	-83.8		-74.5	-72.9	-84.9	-87.8	-73.1	-74.1	-87.6	-73.0	-73.0	-85.8	-88.1	-88.4	-88.4	-88.2	-70.1	-69.9	-83.9	-86.6	-69.8	-71.5	-70.3

新型コロナウイルス感染症発生状況等



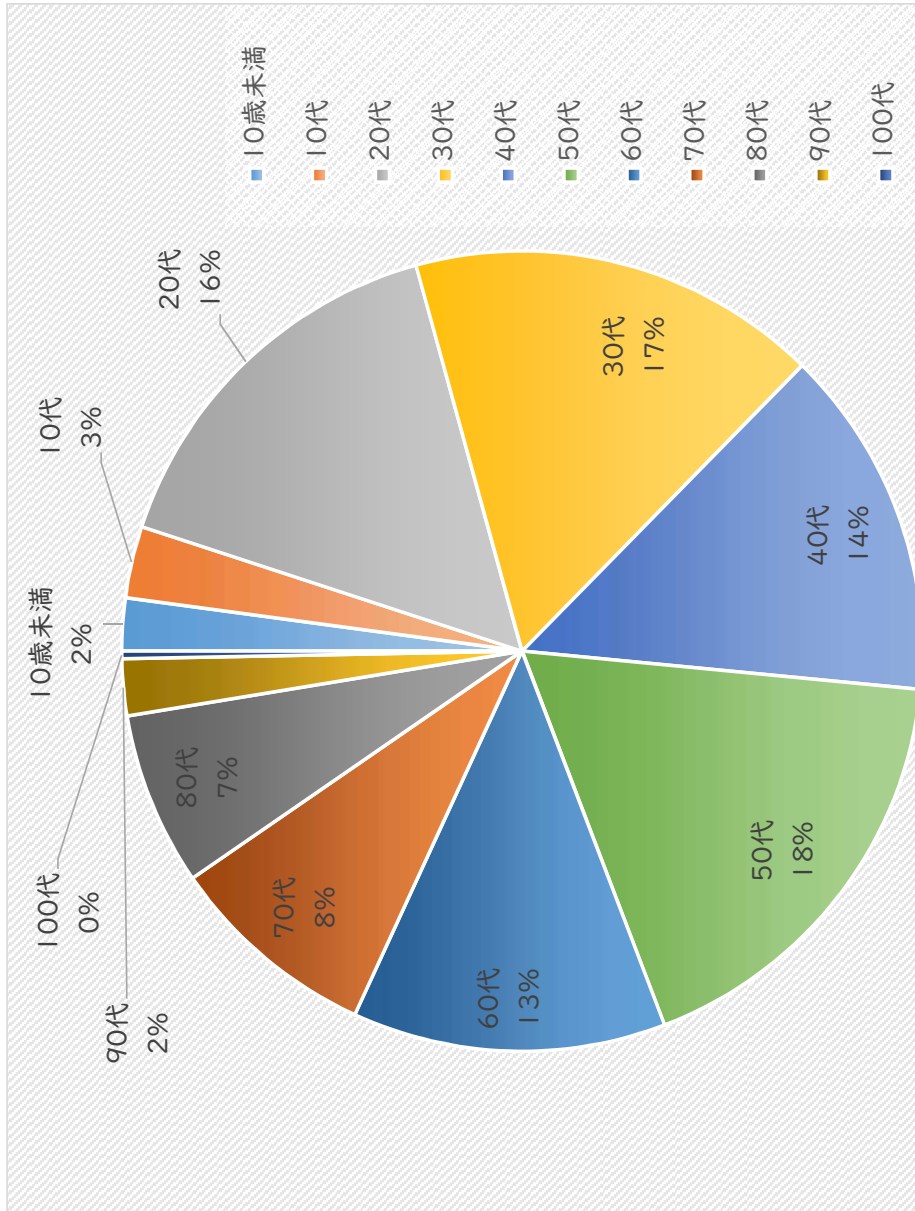
福岡県と北海道の感染者推移比較 5月13日現在



新型コロナウイルス感染症発生状況等



感染者情報（年齢別） 5月13日現在



年代	人数	割合
10歳未満	14	2.1%
10代	19	2.9%
20代	103	15.7%
30代	109	16.6%
40代	93	14.2%
50代	116	17.7%
60代	83	12.7%
70代	56	8.5%
80代	46	7.0%
90代	15	2.3%
100代	2	0.3%
計	656	100.0%