

令和2年5月29日

## 県内の新型コロナウイルス感染症の状況について

### 1 健康相談に関する件数（保健所設置市を含む）

1月31日～5月25日までの累計相談件数 146,624件

### 2 PCR検査の実施件数（保健所設置市含む）

5月28日現在 14,017件、うち陽性者数703名（5.0%）

### 3 新型コロナウイルス感染症陽性者の状況

5月28日現在 陽性者 703名（うち、退院616名、死亡26名）

#### 【地域、年代、感染経路別の状況（居住地による整理）】

福岡地域	北九州地域	筑後地域	筑豊地域
福岡市 368	北九州市 99	大牟田市 2	直方市 2
筑紫野市 5	行橋市 19	久留米市 46	飯塚市 5
春日市 23	豊前市 10	柳川市 4	田川市 0
大野城市 8	中間市 2	八女市 0	宮若市 0
宗像市 10	遠賀郡 6	筑後市 3	嘉麻市 1
太宰府市 3	京都郡 5	大川市 0	鞍手郡 0
古賀市 5	築上郡 0	小郡市 1	嘉穂郡 1
福津市 4		うきは市 0	田川郡 0
朝倉市 0		みやま市 0	
糸島市 16		三井郡 0	
那珂川市 3		三瀬郡 0	
糟屋郡 28		八女郡 2	
朝倉郡 0			
計 473	計 141	計 58	計 9

年代	人数
10歳未満	14
10代	22
20代	112
30代	120
40代	95
50代	121
60代	86
70代	61
80代	54
90代	16
100代	2
計	703

感染経路	人数	割合
海外渡航歴あり	13	1.8%
濃厚接触者	378	53.8%
不明	312	44.4%
計	703	

その他(\*) 22

\*訪日外国人(2名)、県外居住者(2名)、不明(2名)、集計時点で調査中(16名)

### 4 病床確保数

感染症病床数	→	(現在) 確保病床数	→	(当面) 目標確保病床数
66床		490床		570床

※うち重症病床60床

### 5 宿泊療養施設の確保 5月28日現在

	東横イン 北九州空港	博多 グリーンホテル	東横イン 西鉄久留米駅東口	合計
現入所者	0人	5人	0人	5人
最大受入可能数	219人	455人	152人	3か所 826室

緊急事態宣言対象地域（8道府県）における新型コロナウイルス感染者数の推移等

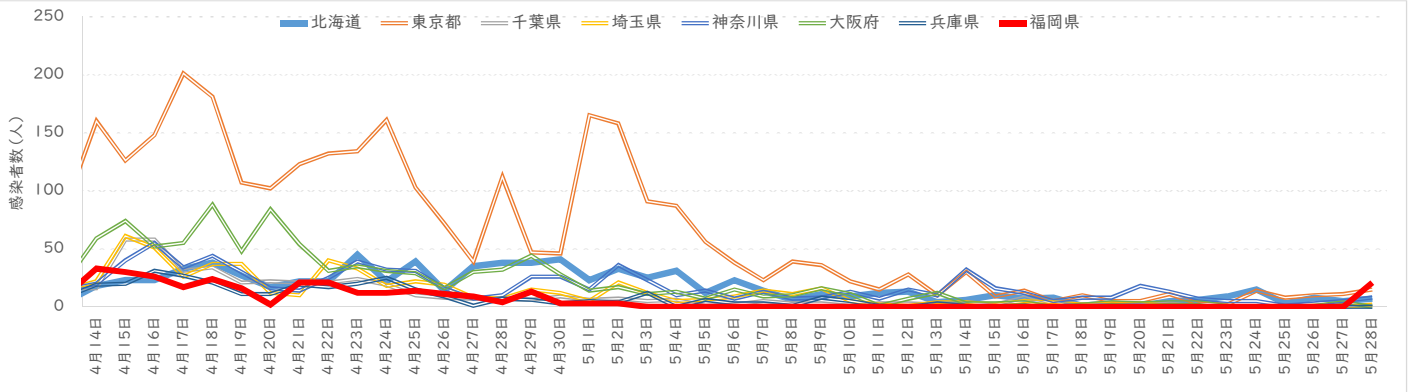
(1) 陽性者数

	4月14日 (火)	4月16日 (木)	4月21日 (火)	4月23日 (木)	4月28日 (火)	4月30日 (木)	5月5日 (火)	5月7日 (木)	5月12日 (火)	5月14日 (木)	5月19日 (火)	5月21日 (木)	5月22日 (金)	5月23日 (土)	5月24日 (日)	5月25日 (月)	5月26日 (火)	5月27日 (水)	5月28日 (木)	全期間 の合計
北海道	18	23	22	45	38	41	12	14	13	6	3	5	6	9	15	3	8	5	7	1,078
東京都	159	151	123	134	113	59	57	23	28	30	5	11	3	2	14	8	10	11	15	5,195
千葉県	16	58	21	24	7	9	1	3	3			3						1	1	906
埼玉県	22	51	10	33	7	12	6	14	1	4	3	1		1			1		2	1,002
神奈川県	20	55	14	39	10	26	14	13	15	32	8	13	7	5	5	1	3	5	8	1,349
大阪府	59	52	54	35	32	28	7	9	7	3	4	4	4	1			1	4		1,805
兵庫県	19	31	19	20	7	3	6	3		1										699
福岡県	33	26	21	12	4	3	1	1	1	1	0	0	0	4	4	6	2	8	21	703

(福岡県内訳)

合計	33	26	21	12	4	3	1	1	1	1	0	0	0	4	4	6	2	8	21	703
	100.0%	100.0%	100.0%	100.0%	100.0%	100.0%	100.0%	100.0%	100.0%	100.0%				100.0%	100.0%	100.0%	100.0%	100.0%	100.0%	100.0%
北九州地区	8	6	1	1										3	3	6	2	8	21	154
	24.2%	23.1%	4.8%	8.3%										75.0%	75.0%	100.0%	100.0%	100.0%	100.0%	21.9%
うち北九州市 (割合)	3			1										3	3	6	2	8	21	119
	9.1%			8.3%										75.0%	75.0%	100.0%	100.0%	100.0%	100.0%	16.9%
福岡地区	23	20	18	11	4	3	1	1		1				1	1					483
	69.7%	76.9%	85.7%	91.7%	100.0%	100.0%	100.0%	100.0%		100.0%				25.0%	25.0%					68.7%
うち福岡市 (割合)	17	15	15	9	4	2		1		1					1					374
	51.5%	57.7%	71.4%	75.0%	100.0%	66.7%		100.0%		100.0%					25.0%					53.2%
筑豊地区	1										1									8
	3.0%									100.0%										1.1%
筑後地区	1		2																	58
	3.0%		9.5%																	8.3%
うち久留米市 (割合)	1		1																	46
	3.0%		4.8%																	6.5%

(患者数の推移 (1) 関係)



(2) 本県におけるPCR検査に対する陽性者数の割合 (%)

	4月14日 (火)	4月16日 (木)	4月21日 (火)	4月23日 (木)	4月28日 (火)	4月30日 (木)	5月5日 (火)	5月7日 (木)	5月12日 (火)	5月14日 (木)	5月19日 (火)	5月21日 (木)	5月22日 (金)	5月23日 (土)	5月24日 (日)	5月25日 (月)	5月26日 (火)	5月27日 (水)	5月28日 (木)	全期間 の合計
検査件数	458	342	177	285	329	178	76	84	190	152	168	137	102	98	55	66	210	173	247	14,017
陽性割合	7.2%	7.6%	11.9%	4.2%	1.2%	1.7%	1.3%	1.2%	0.5%	0.7%				4.1%	7.3%	9.1%	1.0%	4.6%	8.5%	5.0%

(3) 本県における陽性者数のうち経路が不明の者の割合 (%)

	4月14日 (火)	4月16日 (木)	4月21日 (火)	4月23日 (木)	4月28日 (火)	4月30日 (木)	5月5日 (火)	5月7日 (木)	5月12日 (火)	5月14日 (木)	5月19日 (火)	5月21日 (木)	5月22日 (金)	5月23日 (土)	5月24日 (日)	5月25日 (月)	5月26日 (火)	5月27日 (水)	5月28日 (木)	全期間 の合計
経路不明者数	14	11	12	6					1					4	3	5	2	4	4	312
不明者割合	42.4%	42.3%	57.1%	50.0%					100.0%					100.0%	75.0%	83.3%	100.0%	50.0%	19.0%	44.4%

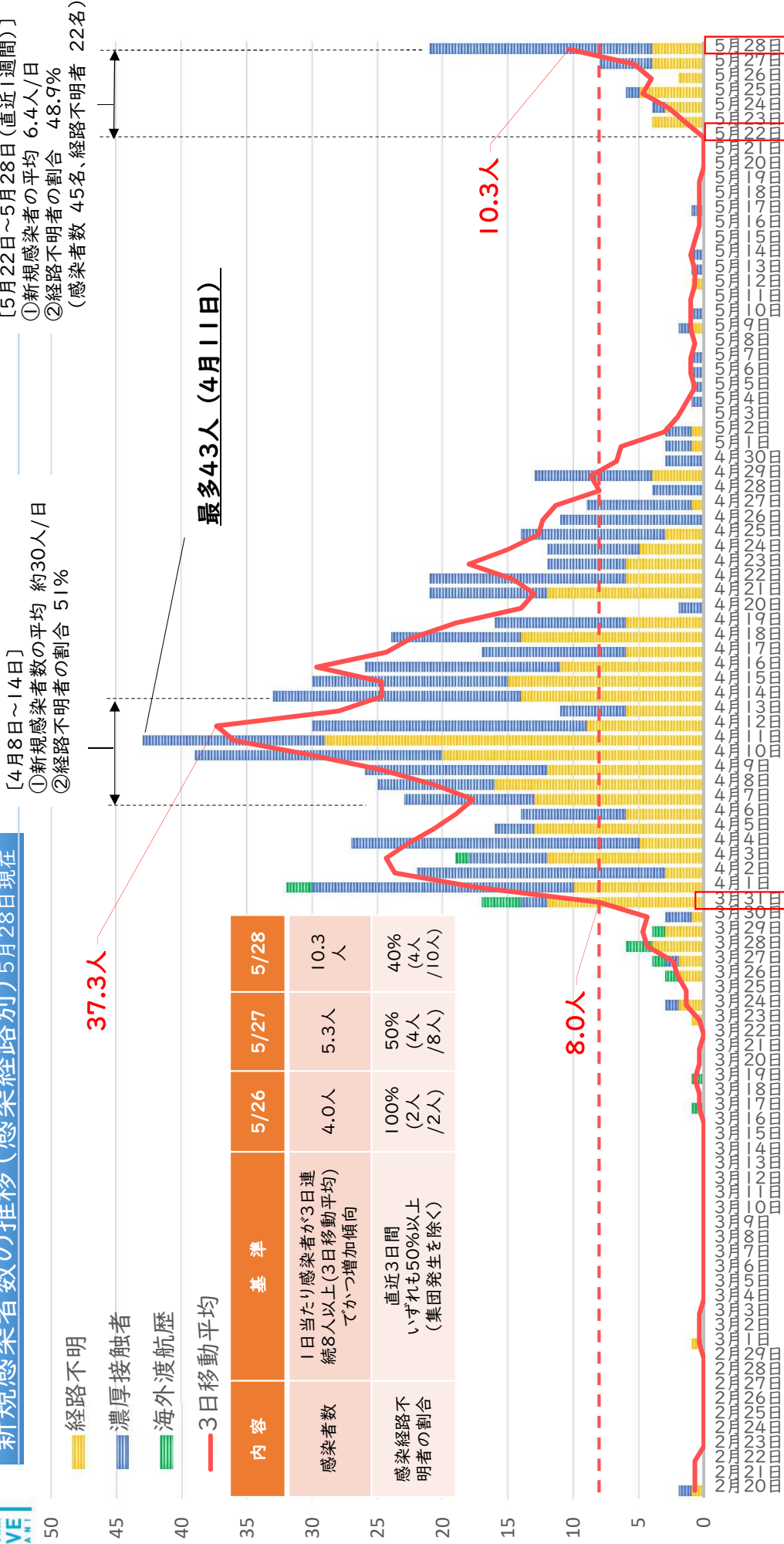
(4) 陽性者数が倍増するまでの期間

陽性者数	50人~100人	100人~200人	150人~300人	200人~400人	250人~500人	300人~600人
期間	4月1日 ~ 4月2日	4月2日 ~ 4月8日	4月5日 ~ 4月11日	4月8日 ~ 4月14日	4月9日 ~ 4月18日	4月11日 ~ 4月25日
日数	1日	6日	6日	6日	9日	14日

# 新型コロナウイルス感染症発生状況等



## 新規感染者数の推移 (感染経路別) 5月28日現在

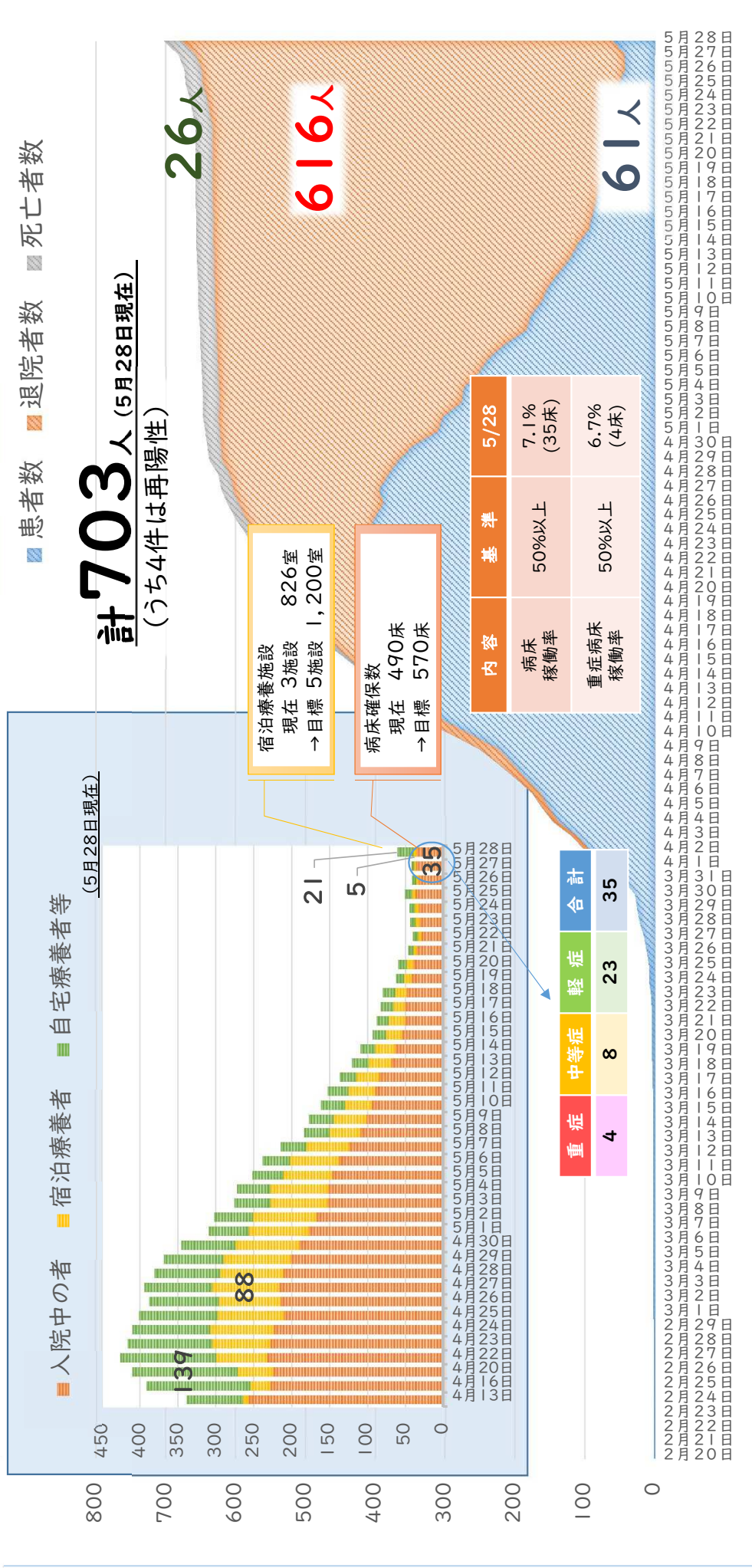


内容	基準	5/26	5/27	5/28
感染者数	1日当たり感染者が3日連続8人以上(3日移動平均)でかつ増加傾向	4.0人	5.3人	10.3人
感染経路不明者の割合	直近3日間いずれも50%以上(集団発生を除く)	100% (2人/2人)	50% (4人/8人)	40% (4人/10人)

# 新型コロナウイルス感染症発生状況等



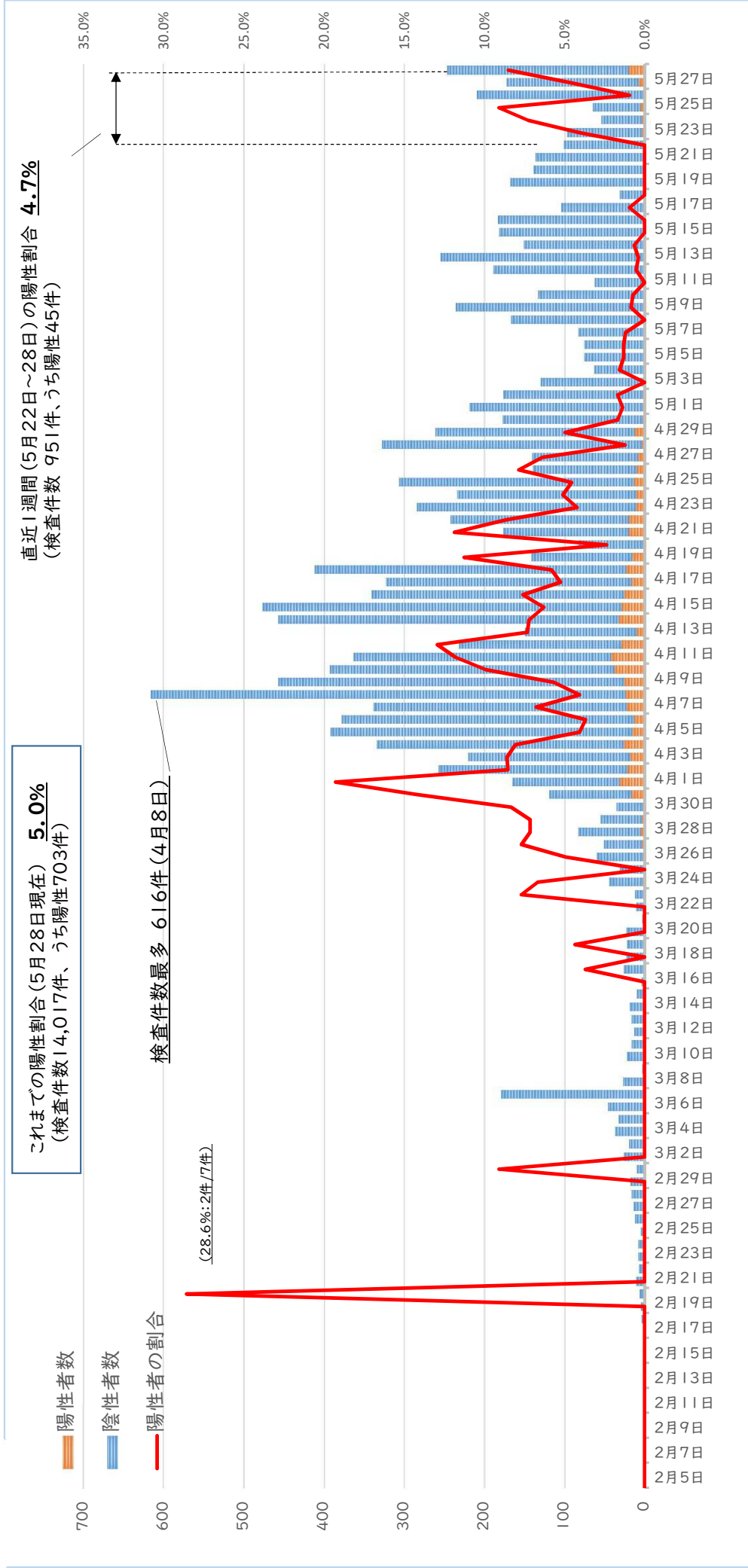
## 感染者数と退院者数 5月28日現在



# 新型コロナウイルス感染症発生状況等



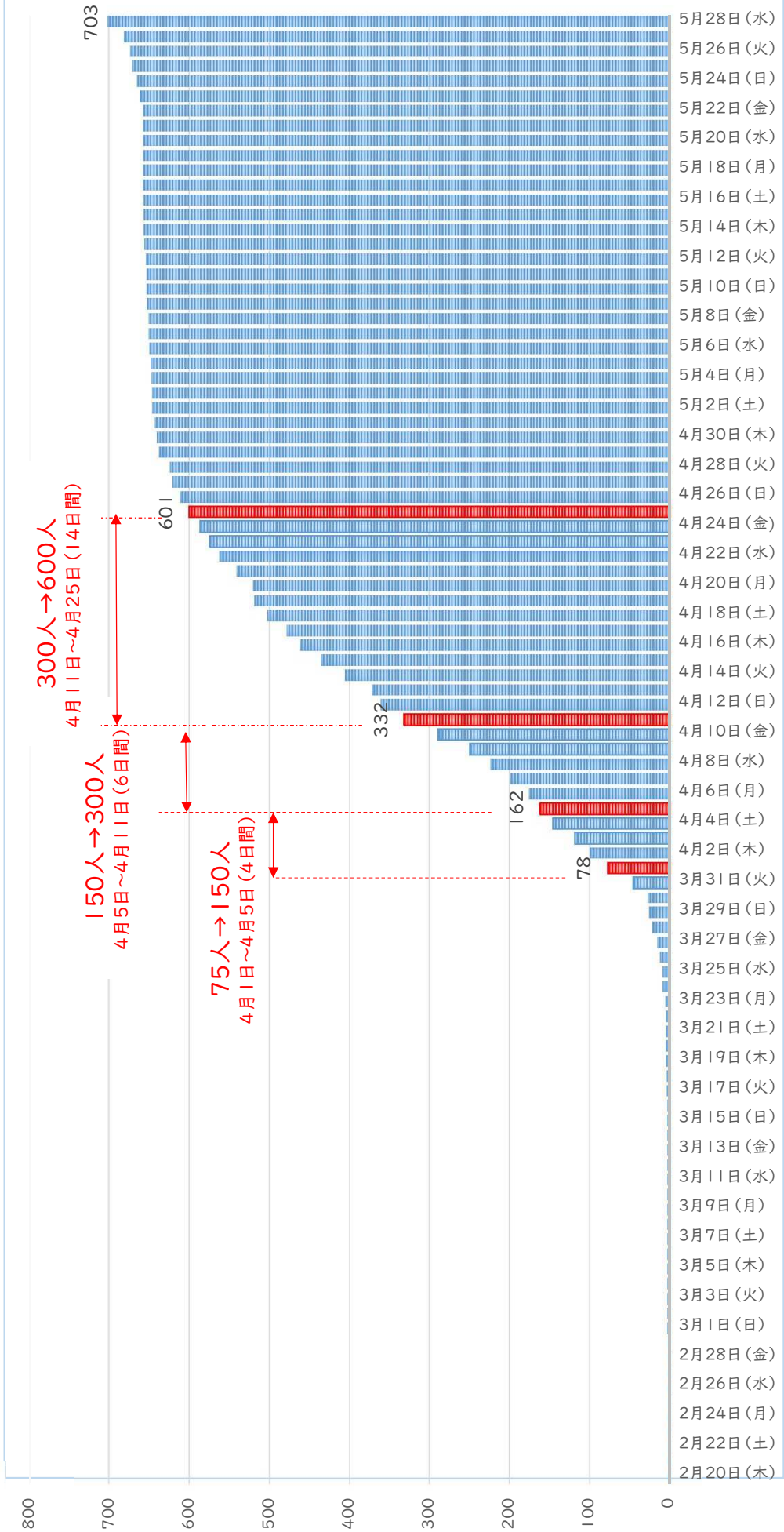
PCR検査件数(民間検査含む) 5月28日現在



# 新型コロナウイルス感染症発生状況等



患者数が倍になった期間 5月28日現在





# 新型コロナウイルス感染症発生状況等

## 人口変動分析(福岡県・東京都・大阪府) 5月28日現在

