

令和2年6月17日

県内の新型コロナウイルス感染症の状況について

1 健康相談に関する件数（保健所設置市を含む）

1月31日～6月7日までの累計相談件数 160,915件

2 PCR検査の実施件数（保健所設置市含む）

6月16日現在 21,314件、うち陽性者数827名（陽性率 3.9%）

3 新型コロナウイルス感染症陽性者の状況

6月16日現在 陽性者 827名（うち、退院759名、死亡28名）

【地域、年代、感染経路別の状況（居住地による整理）】

福岡地域	北九州地域	筑後地域	筑豊地域
福岡市 374	北九州市 217	大牟田市 2	直方市 2
筑紫野市 4	行橋市 20	久留米市 46	飯塚市 5
春日市 23	豊前市 11	柳川市 4	田川市 0
大野城市 8	中間市 6	八女市 0	宮若市 0
宗像市 10	遠賀郡 10	筑後市 3	嘉麻市 1
太宰府市 3	京都郡 5	大川市 0	鞍手郡 0
古賀市 5	築上郡 0	小郡市 1	嘉穂郡 1
福津市 4		うきは市 0	田川郡 0
朝倉市 0		みやま市 0	
糸島市 16		三井郡 0	
那珂川市 3		三瀬郡 0	
糟屋郡 29		八女郡 2	
朝倉郡 0			
計 479	計 269	計 58	計 9

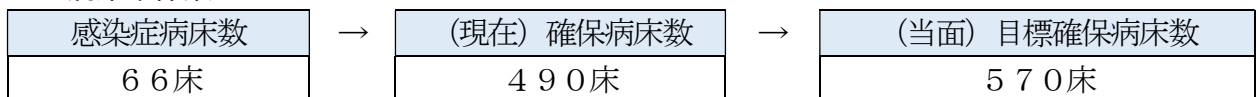
年代	人数
10歳未満	17
10代	34
20代	136
30代	140
40代	108
50代	127
60代	95
70代	74
80代	70
90代	23
100代	3
計	827

感染経路	人数	割合
海外渡航	13	1.6%
濃厚接触者	451	54.5%
経路不明	363	43.9%
計	827	

その他(※) 12

※訪日外国人(2名)、県外居住者(2名)、不明(2名)、集計時点で調査中(3名)

4 病床確保数



※うち重症病床60床

5 宿泊療養施設の確保 6月16日現在

	東横イン 北九州空港	博多 グリーンホテル	東横イン 西鉄久留米駅東口	合計
現入所者	0人	1人	0人	1人
最大受入可能数	219人	455人	152人	3か所 826室

緊急事態宣言対象地域（8道府県）における新型コロナウイルス感染者数の推移等

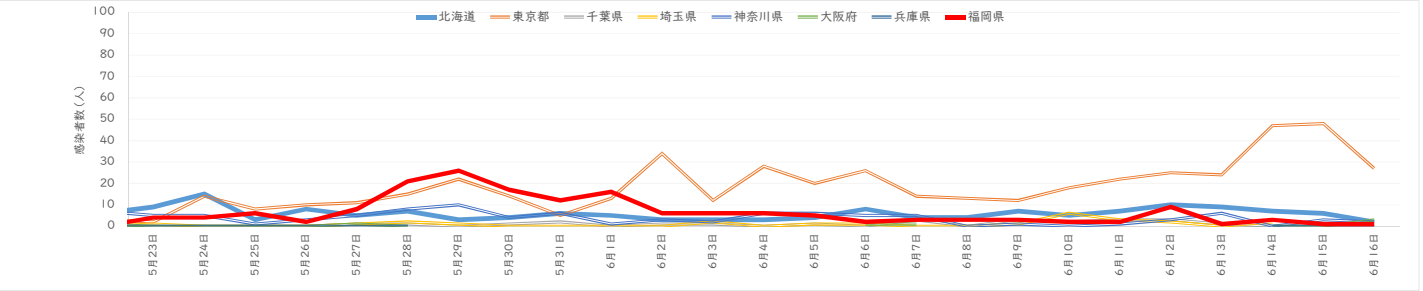
(1) 陽性者数

	5月23日 (土)	5月24日 (日)	5月25日 (月)	5月26日 (火)	5月27日 (水)	5月28日 (木)	5月29日 (金)	5月30日 (土)	5月31日 (日)	6月1日 (月)	6月2日 (火)	6月3日 (水)	6月4日 (木)	6月5日 (金)	6月6日 (土)	6月7日 (日)	6月8日 (月)	6月9日 (火)	6月10日 (水)	6月11日 (木)	6月12日 (金)	6月13日 (土)	6月14日 (日)	6月15日 (月)	6月16日 (火)	6月17日 (水)	全期間 の合計
北海道	9	15	3	8	5	7	3	4	6	5	3	3	3	4	8	4	4	7	5	7	10	9	7	6	2		1,178
東京都	2	14	8	10	11	15	22	14	5	13	34	12	28	20	26	14	13	12	18	22	25	24	47	48	27		5,619
千葉県					1	1	1	1	2		1	1		1		3			2	3	3	3	1				923
埼玉県	1			1		2	1					2		1	1				1	6	3	2		2		1	1,022
神奈川県	5	5	1	3	5	8	10	4	6	1	3	2	6	6	5	5				1	3	6		3	2		1,413
大阪府	1			1	4					1						1	1				1				3		1,789
兵庫県																										3	699
福岡県	4	4	6	2	8	21	26	17	12	16	6	6	6	5	2	3	3	3	2	2	9	1	3	1	1		827

(福岡県内訳) ※内訳については受理保健所ベース

	5月23日 (土)	5月24日 (日)	5月25日 (月)	5月26日 (火)	5月27日 (水)	5月28日 (木)	5月29日 (金)	5月30日 (土)	5月31日 (日)	6月1日 (月)	6月2日 (火)	6月3日 (水)	6月4日 (木)	6月5日 (金)	6月6日 (土)	6月7日 (日)	6月8日 (月)	6月9日 (火)	6月10日 (水)	6月11日 (木)	6月12日 (金)	6月13日 (土)	6月14日 (日)	6月15日 (月)	6月16日 (火)	6月17日 (水)	全期間 の合計
福岡市		1							1											1	2	4		1			381
北九州市	3	3	6	2	8	21	26	16	12	16	6	5	6	5	2	3	3	3	3	1	50.0%	100.0%	44.4%	1	2	1	227
久留米市	75.0%	75.0%	100.0%	100.0%	100.0%	100.0%	100.0%	94.1%	100.0%	100.0%	100.0%	83.3%	100.0%	100.0%	100.0%	100.0%	100.0%	100.0%	50.0%		50.0%	44.4%	100.0%	66.7%	100.0%	100.0%	27.4%
大牟田市																											30
大牟田市																											3.6%
合計	4	4	6	2	8	21	26	17	12	16	6	6	6	5	2	3	3	3	2	2	9	1	3	1	1		827
北九州地区	100.0%	100.0%	100.0%	100.0%	100.0%	100.0%	100.0%	100.0%	100.0%	100.0%	100.0%	100.0%	100.0%	100.0%	100.0%	100.0%	100.0%	100.0%	100.0%	100.0%	100.0%	100.0%	100.0%	100.0%	100.0%		100.0%
うち北九州市	3	3	6	2	8	21	26	16	12	16	6	5	6	5	2	3	3	3	1		4	1	2	1	1		267
うち北九州市 (割合)	75.0%	75.0%	100.0%	100.0%	100.0%	100.0%	100.0%	94.1%	100.0%	100.0%	100.0%	83.3%	100.0%	100.0%	100.0%	100.0%	100.0%	100.0%	50.0%		44.4%	100.0%	66.7%	100.0%	100.0%		32.3%
福岡地区	1	1				1					1									1	2	5		1			494
福岡地区 (割合)	25.0%	25.0%				5.9%					16.7%									50.0%	100.0%	55.6%	33.3%				69.7%
うち福岡市		1				1					1									1	2	5		1			385
うち福岡市 (割合)		25.0%				5.9%					16.7%									50.0%	100.0%	55.6%	33.3%				46.6%
筑豊地区																											8
筑後地区																											1.0%
うち久留米市																											58
うち久留米市 (割合)																											7.0%
うち久留米市																											46
うち久留米市 (割合)																											5.6%

(患者数の推移 (1) 関係)



(2) 本県におけるPCR検査に対する陽性者数の割合(%)

	5月23日 (土)	5月24日 (日)	5月25日 (月)	5月26日 (火)	5月27日 (水)	5月28日 (木)	5月29日 (金)	5月30日 (土)	5月31日 (日)	6月1日 (月)	6月2日 (火)	6月3日 (水)	6月4日 (木)	6月5日 (金)	6月6日 (土)	6月7日 (日)	6月8日 (月)	6月9日 (火)	6月10日 (水)	6月11日 (木)	6月12日 (金)	6月13日 (土)	6月14日 (日)	6月15日 (月)	6月16日 (火)	6月17日 (水)	全期間 の合計
検査件数	98	55	66	210	173	247	364	298	211	217	468	580	481	498	546	253	178	525	594	358	571	327	164	151	513		21,314
陽性割合	4.1%	7.3%	9.1%	1.0%	4.6%	8.5%	7.1%	5.7%	5.7%	468.0%	1.3%	1.0%	1.2%	1.0%	0.4%	1.2%	1.7%	0.6%	0.3%	0.6%	1.6%	0.3%	1.8%	0.7%	0.2%		3.9%

(3) 本県における陽性者数のうち経路が不明の者の割合(%)

	5月23日 (土)	5月24日 (日)	5月25日 (月)	5月26日 (火)	5月27日 (水)	5月28日 (木)	5月29日 (金)	5月30日 (土)	5月31日 (日)	6月1日 (月)	6月2日 (火)	6月3日 (水)	6月4日 (木)	6月5日 (金)	6月6日 (土)	6月7日 (日)	6月8日 (月)	6月9日 (火)	6月10日 (水)	6月11日 (木)	6月12日 (金)	6月13日 (土)	6月14日 (日)	6月15日 (月)	6月16日 (火)	6月17日 (水)	全期間 の合計	
経路不明者数	4	3	5	2	4	4	6	4	2	1	4	4	6	4	2	3	1	2	2		5	1	2	2	1	1		363
不明者割合	100.0%	75.0%	83.3%	100.0%	50.0%	19.0%	23.1%	23.5%	16.7%	6.3%	66.7%	66.7%	100.0%	80.0%	100.0%	100.0%	33.3%	66.7%	100.0%		55.6%	100.0%	66.7%	100.0%	100.0%		43.9%	

(4) 陽性者数が倍増するまでの期間

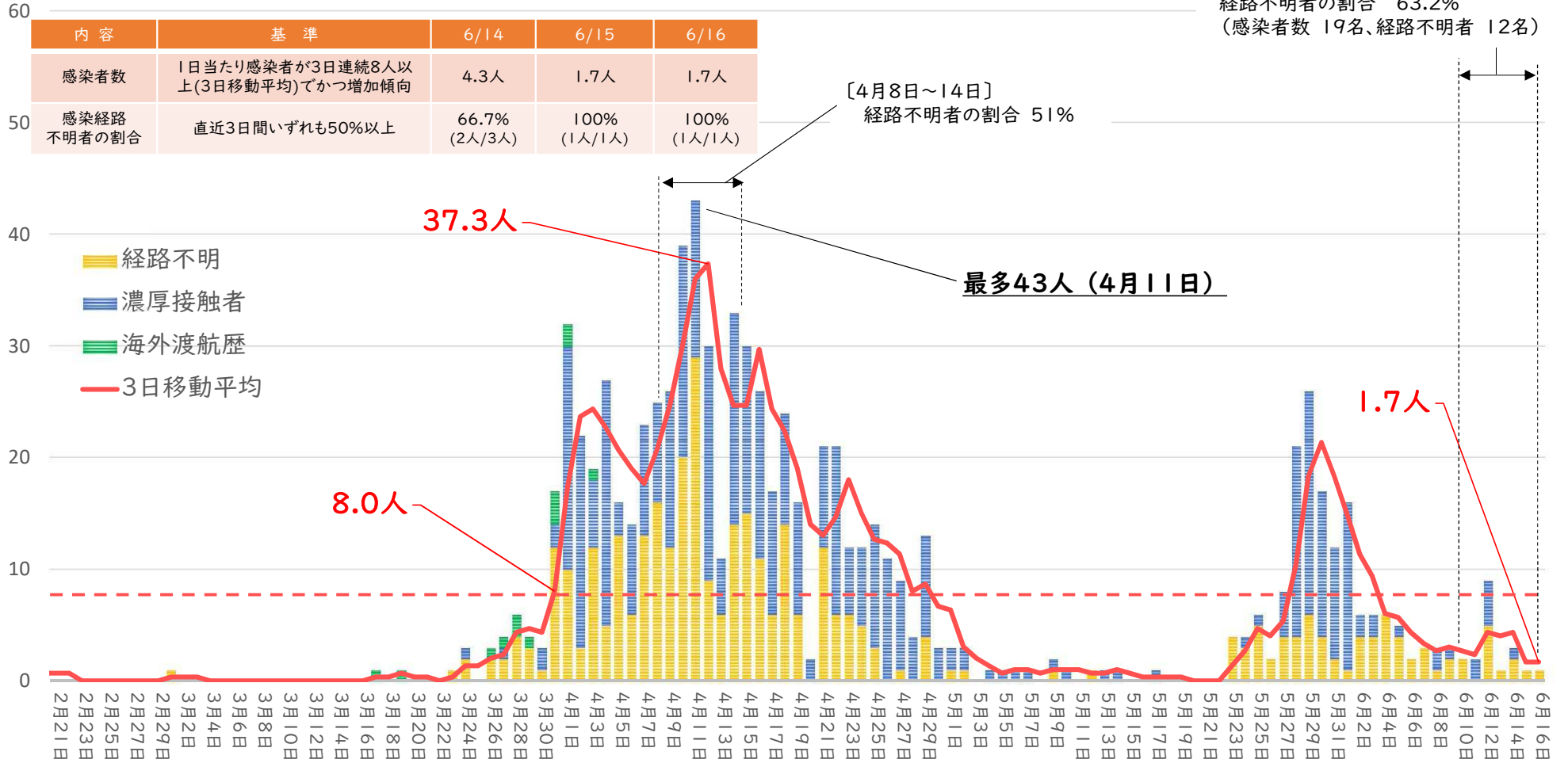
陽性者数	50人～100人	100人～200人	150人～300人	200人～400人	250人～500人	300人～600人	350人～700人	400人～800人
期間	4月1日 ～4月2日	4月2日 ～4月8日	4月5日 ～4月11日	4月8日 ～4月14日	4月9日 ～4月18日	4月11日 ～4月25日	4月12日 ～4月28日	4月14日 ～6月7日
日数	1日	6日	6日	6日	9日	14日	46日	54日

新型コロナウイルス感染症発生状況等



新規感染者数の推移（感染経路別）6月16日現在

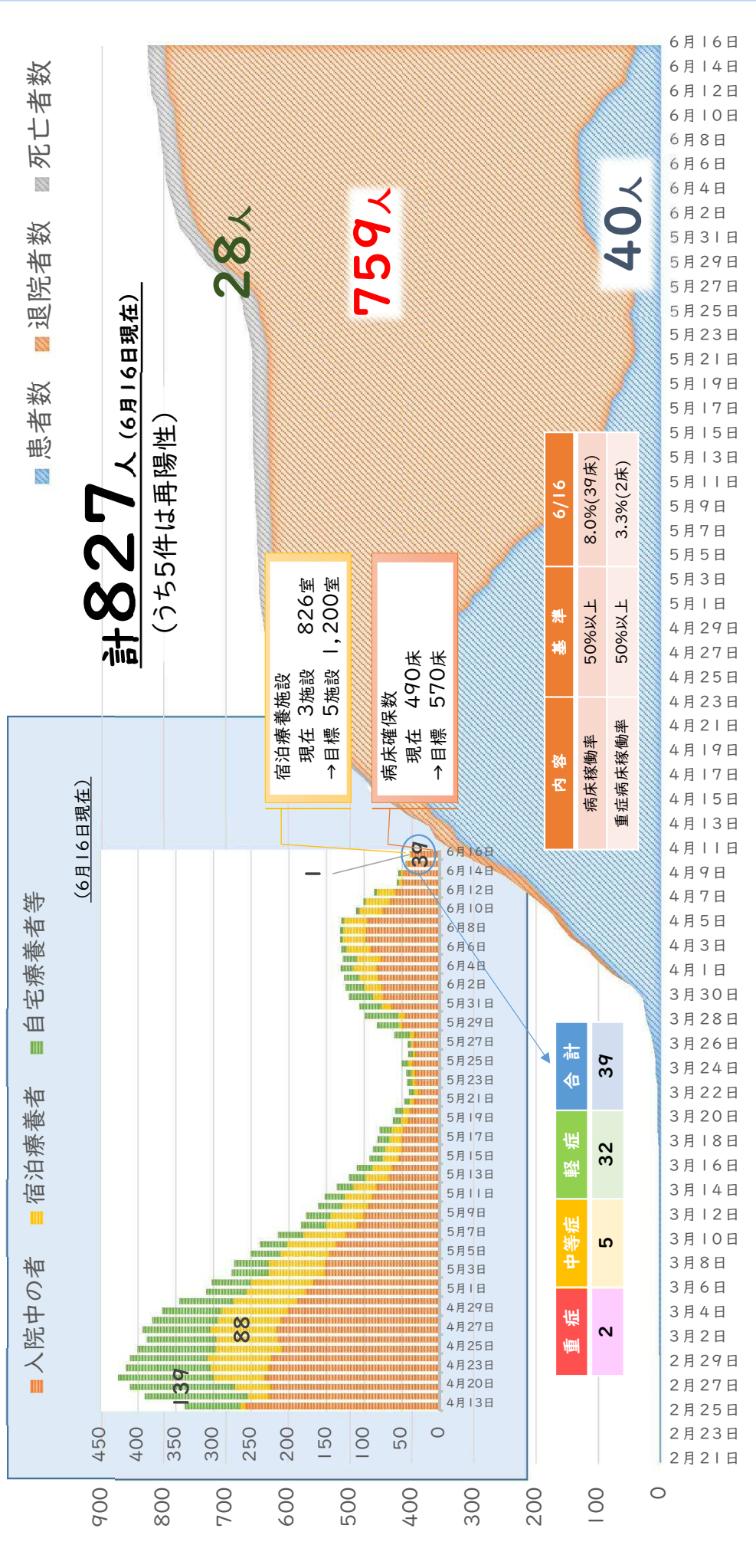
[6月10日～6月16日（直近1週間）]
経路不明者の割合 63.2%
（感染者数 19名、経路不明者 12名）



新型コロナウイルス感染症発生状況等



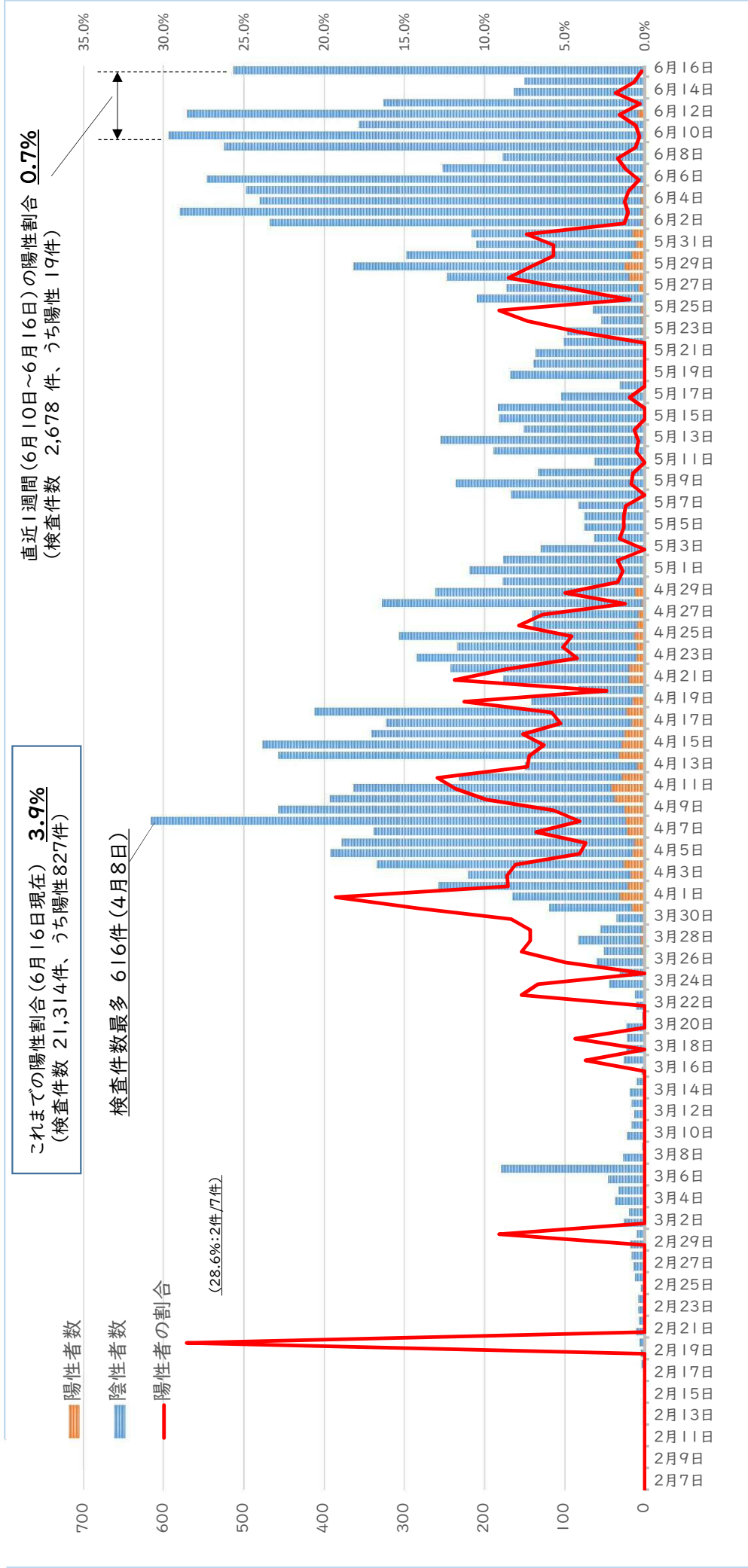
感染者数と退院者数 6月16日現在



新型コロナウイルス感染症発生状況等



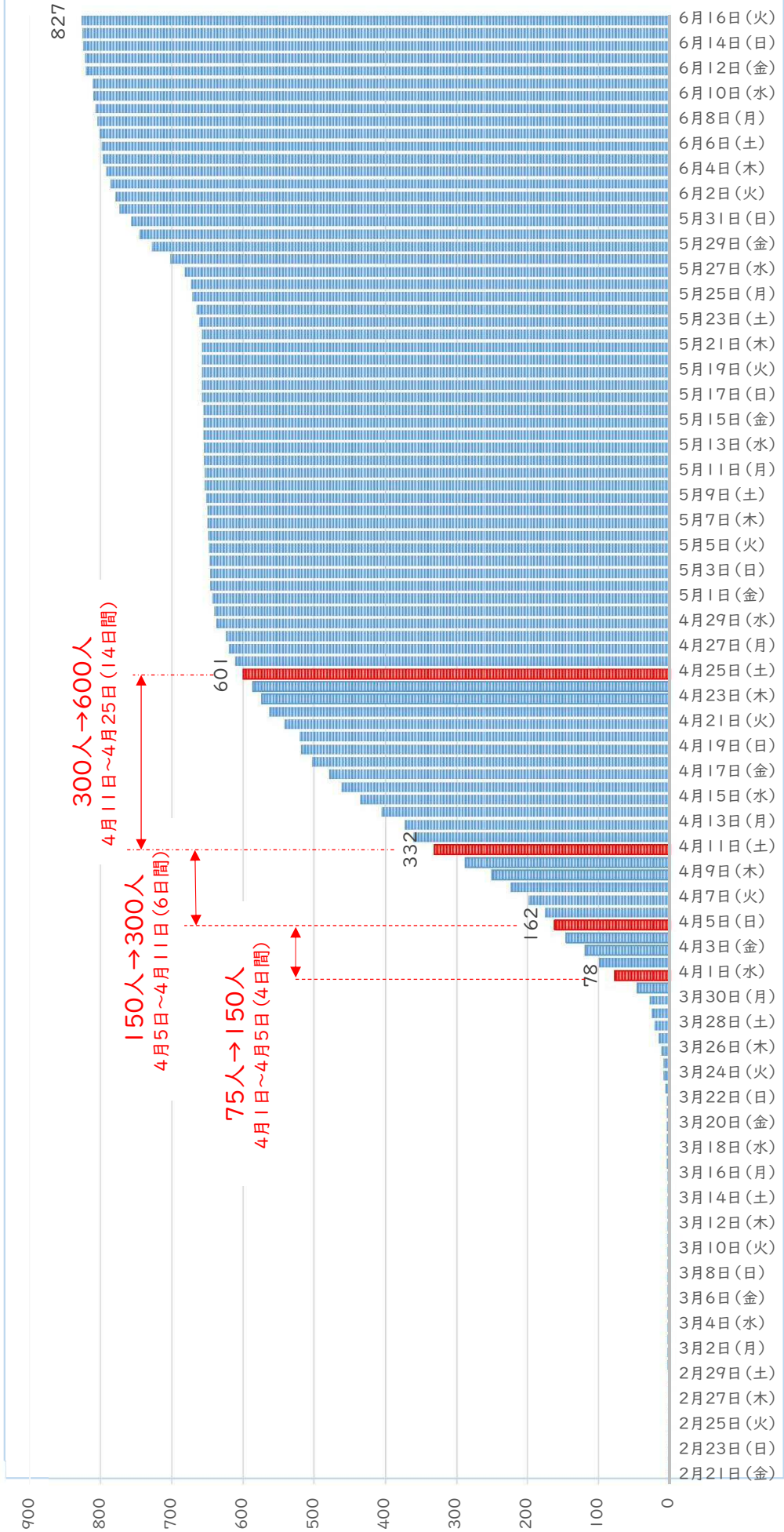
PCR検査件数(民間検査含む) 6月16日現在



新型コロナウイルス感染症発生状況等



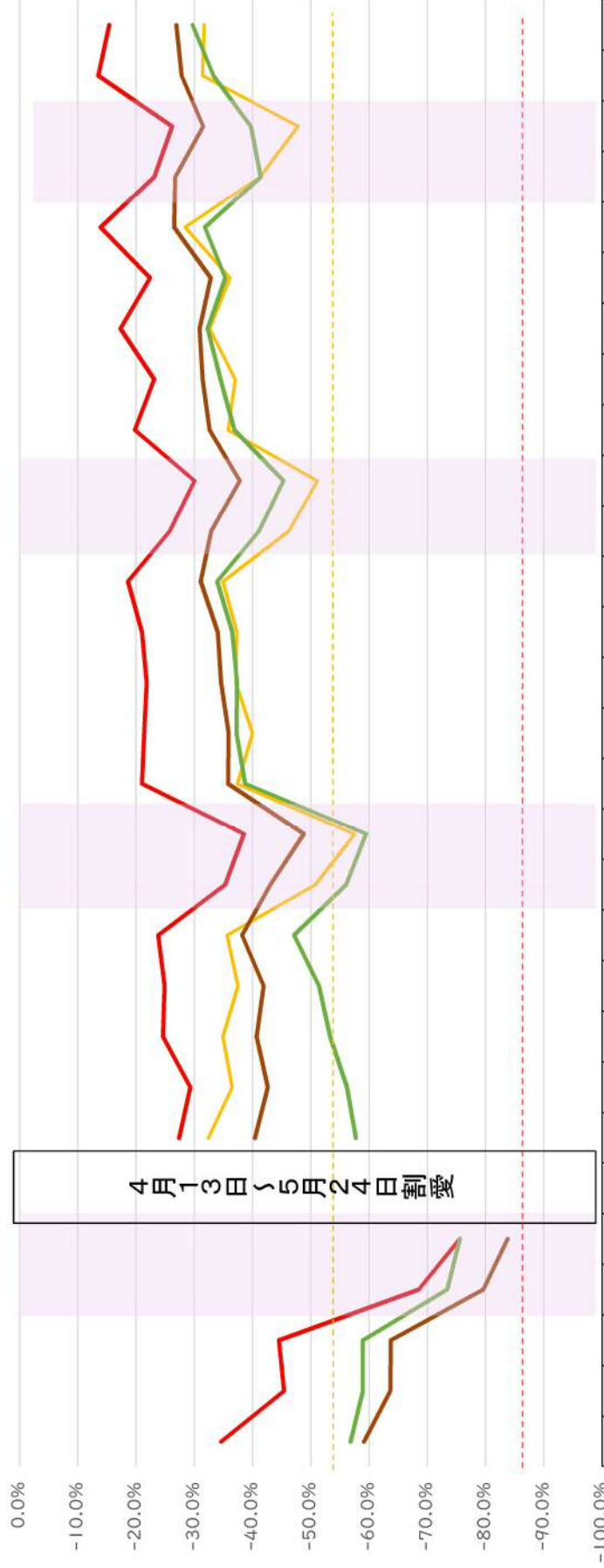
患者数が倍になった期間 6月16日現在



新型コロナウイルス感染症発生状況等



人口変動分析(福岡県・東京都・大阪府) 6月16日現在

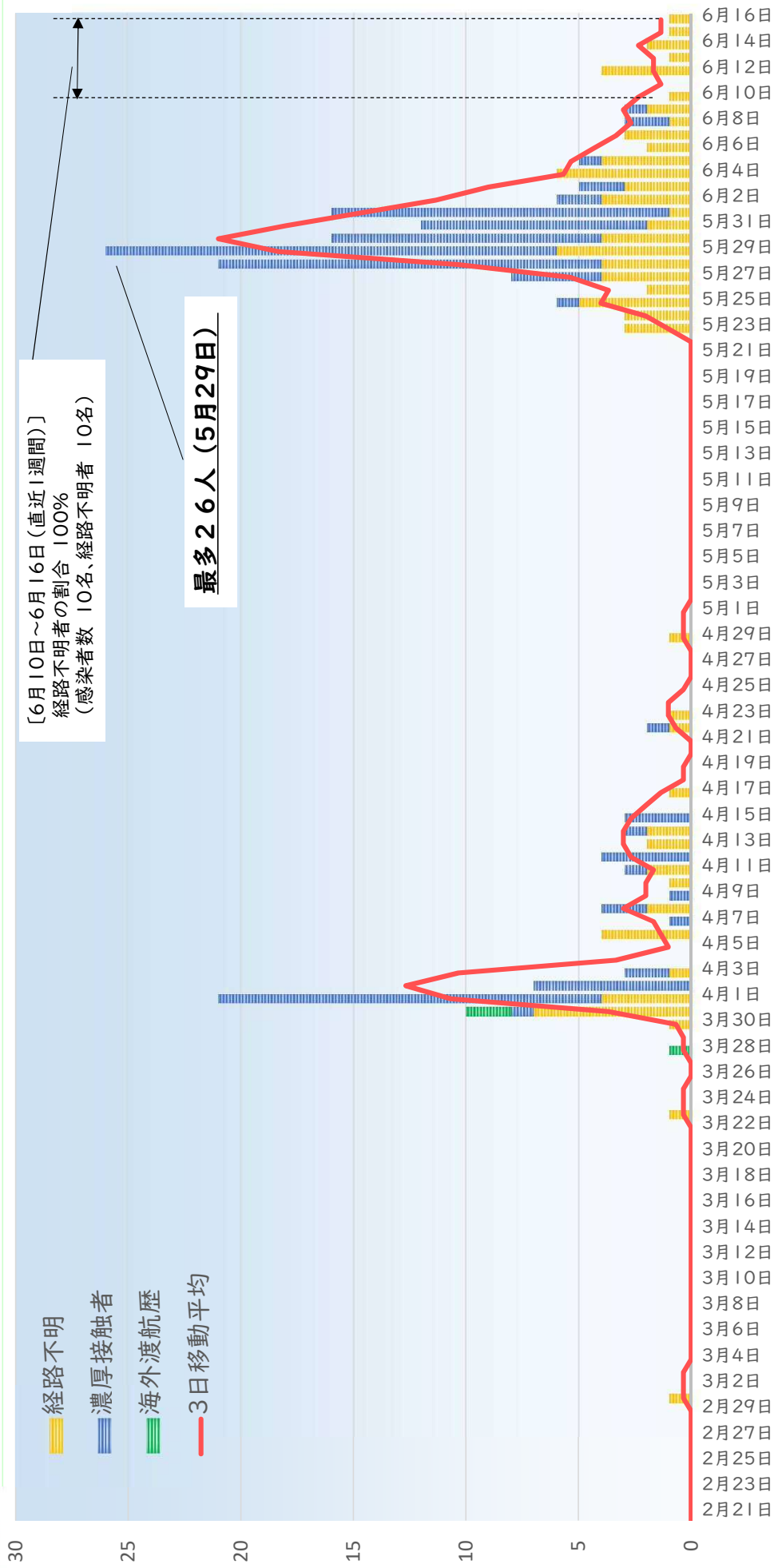


	4/8 (水)	4/9 (木)	4/10 (金)	4/11 (土)	4/12 (日)	4/13 ～ 5/24 割愛	5/25 (月)	5/26 (火)	5/27 (水)	5/28 (木)	5/29 (金)	5/30 (土)	5/31 (日)	6/1 (月)	6/2 (火)	6/3 (水)	6/4 (木)	6/5 (金)	6/6 (土)	6/7 (日)	6/8 (月)	6/9 (火)	6/10 (水)	6/11 (木)	6/12 (金)	6/13 (土)	6/14 (日)	6/15 (月)	6/16 (火)
福岡県(天神周辺)	-34.6	-45.4	-44.5	-68.5	-75.6		-27.4	-29.3	-24.6	-24.9	-23.8	-35.3	-38.5	-21.0	-21.4	-21.8	-21.0	-18.6	-25.8	-30.0	-19.8	-23.1	-17.3	-22.4	-13.9	-23.1	-26.2	-13.5	-15.4
福岡県(小倉周辺)					-75.6		-32.4	-36.5	-34.9	-37.5	-35.6	-50.8	-57.5	-37.4	-40.0	-37.1	-37.3	-34.9	-46.2	-51.1	-35.8	-37.0	-32.6	-36.1	-28.4	-41.3	-47.8	-31.4	-31.7
東京都(渋谷周辺)	-56.8	-58.9	-58.9	-73.4	-75.6		-57.7	-56.2	-53.3	-51.4	-47.1	-56.1	-59.5	-38.7	-37.2	-37.3	-36.5	-33.9	-41.1	-45.3	-36.9	-34.5	-32.3	-35.3	-31.8	-41.4	-39.7	-33.3	-29.7
大阪府(梅田周辺)	-59.1	-63.6	-63.7	-79.6	-83.8		-40.4	-42.6	-40.7	-41.9	-38.2	-43.1	-48.8	-35.8	-35.9	-34.6	-34.0	-31.1	-32.9	-37.8	-32.6	-31.4	-30.9	-32.8	-26.5	-26.7	-31.5	-27.8	-26.9

新型コロナウイルス感染症発生状況等【北九州市】



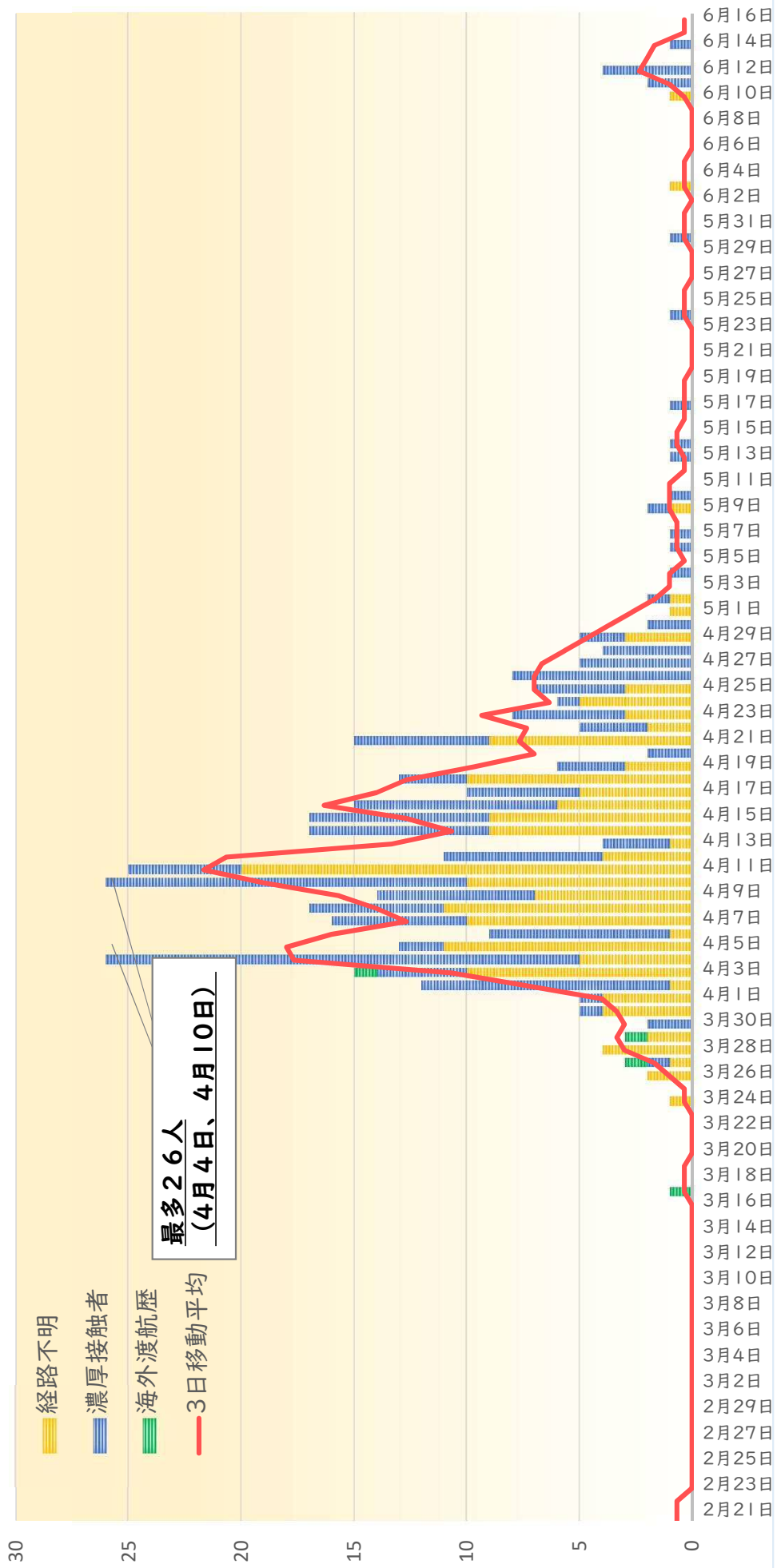
新規感染者数の推移（感染経路別）6月16日現在



新型コロナウイルス感染症発生状況等【福岡市】



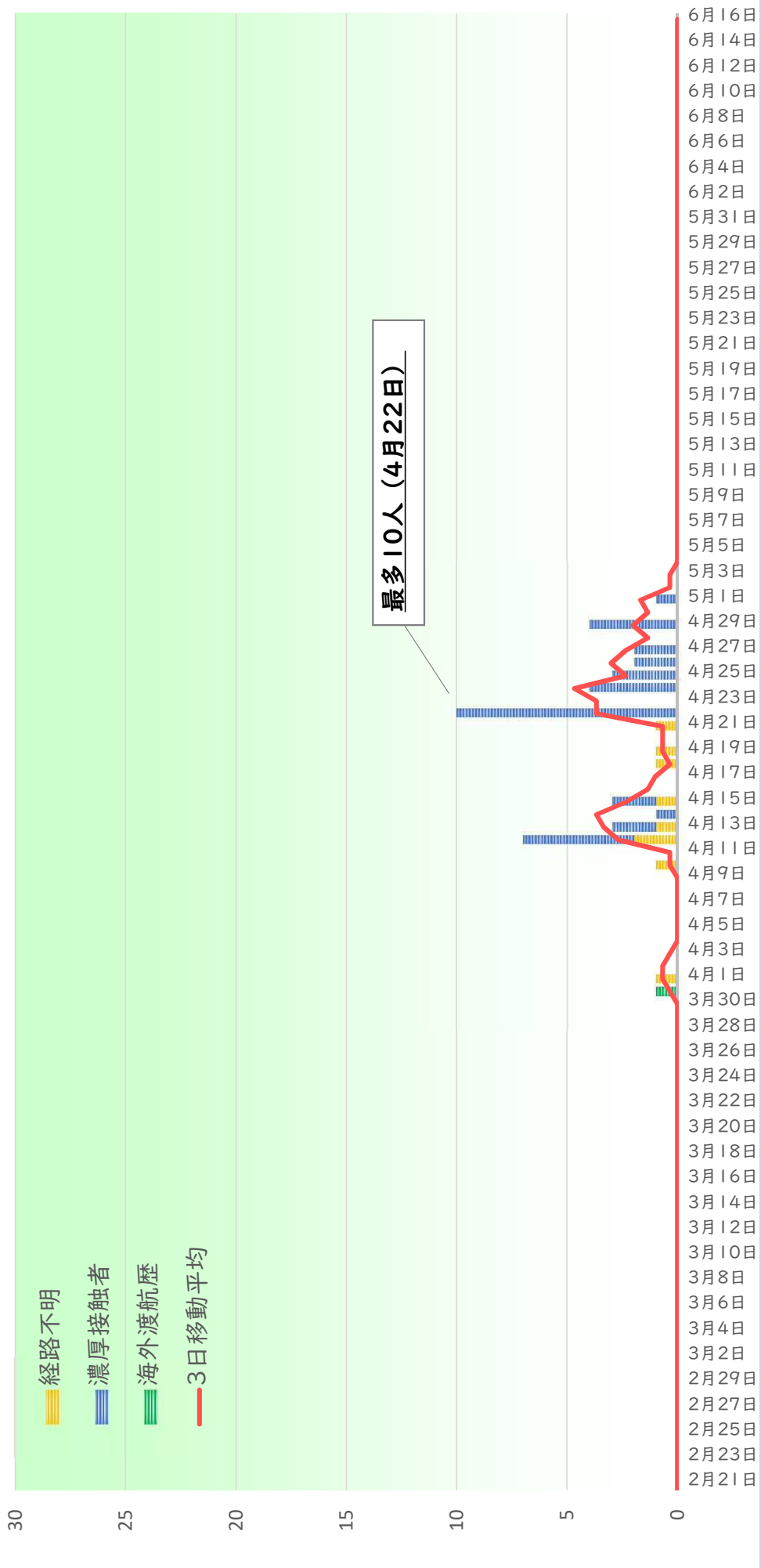
新規感染者数の推移（感染経路別）6月16日現在



新型コロナウイルス感染症発生状況等【久留米市】



新規感染者数の推移（感染経路別）6月16日現在



新型コロナウイルス感染症発生状況等【北九州市、福岡市及び久留米市を除く地域】



新規感染者数の推移（感染経路別）6月16日現在

