

令和2年1月8日

県内の新型コロナウイルス感染症の状況について

1 健康相談に関する件数（保健所設置市を含む）

1月31日～12月27日までの累計相談件数 334,193件

2 PCR等検査の実施件数（保健所設置市を含む）

1月7日現在 282,169件、うち陽性者数 10,367名（陽性率3.7%）

3 新型コロナウイルス感染症陽性者の状況

1月7日現在 陽性者 10,367名（うち、退院7,978、死亡125名）

【地域、年代、感染経路別の状況（居住地による整理）】

福岡地域		北九州地域		筑後地域		筑豊地域	
福岡市	5,737	北九州市	1,503	大牟田市	128	直方市	42
筑紫野市	133	行橋市	53	久留米市	278	飯塚市	172
春日市	190	豊前市	18	柳川市	37	田川市	58
大野城市	157	中間市	31	八女市	16	宮若市	18
宗像市	87	遠賀郡	59	筑後市	26	嘉麻市	37
太宰府市	104	京都郡	74	大川市	26	鞍手郡	16
古賀市	52	築上郡	13	小郡市	87	嘉穂郡	6
福津市	72			うきは市	17	田川郡	78
朝倉市	38			みやま市	37		
糸島市	162			三井郡	16		
那珂川市	59			三潞郡	5		
糟屋郡	489			八女郡	12		
朝倉郡	34						
計	7,314	計	1,751	計	685	計	427

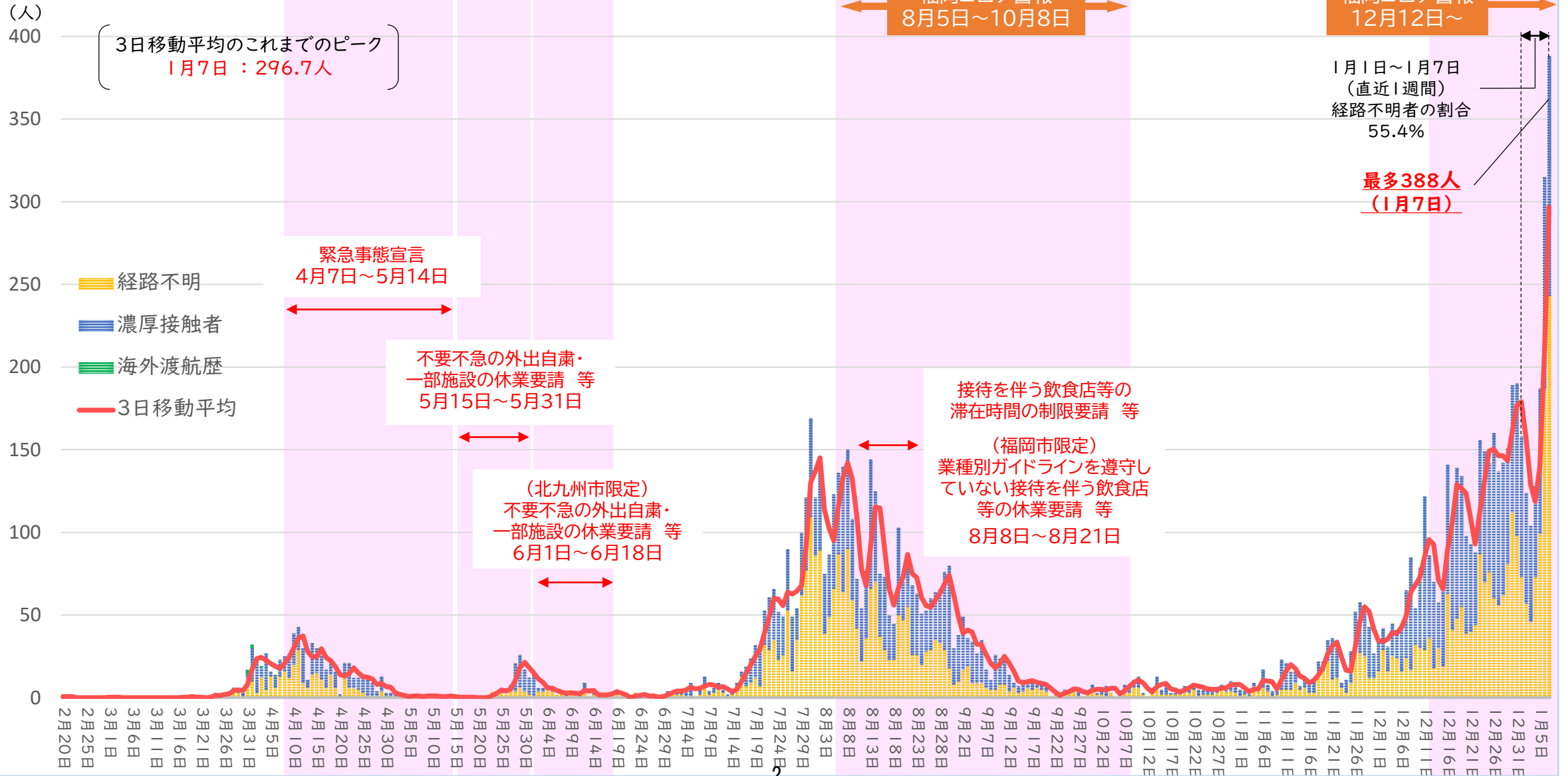
※その他 190（訪日外国人（2名）、県外居住者（139名）、集計時点で調査中等（49名））

年代	人数
10歳未満	226
10代	696
20代	2,701
30代	1,687
40代	1,471
50代	1,375
60代	903
70代	645
80代	457
90代以上	171
調査中等	35
計	10,367

感染経路	人数	割合
海外渡航	14	0.1%
濃厚接触者	5,311	51.2%
経路不明	5,042	48.7%
計	10,367	

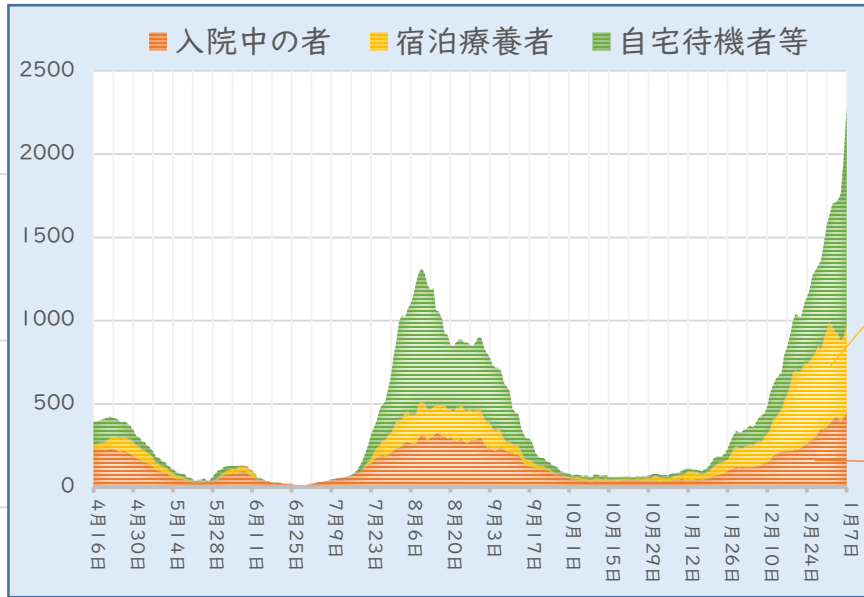


新規陽性者数の推移（感染経路別） 1月7日現在





陽性者数と退院者数 1月7日現在



■ 入院又は療養している者 ■ 退院者数 ■ 死亡者数

計 10,367人 (1月7日現在)

(うち26件は再陽性)

宿泊療養施設
現在 4施設 1,057室
→目標 5施設 1,200室

病床確保数
現在 600床
→目標 760床

125人
うち新型コロナウイルス感染症を
死因とする死亡者※1 102人

	入院	宿泊	自宅等
1月7日	444 (399) ^{※2}	528	1292
過去最多	444	607	1292

7,978人

2,264人

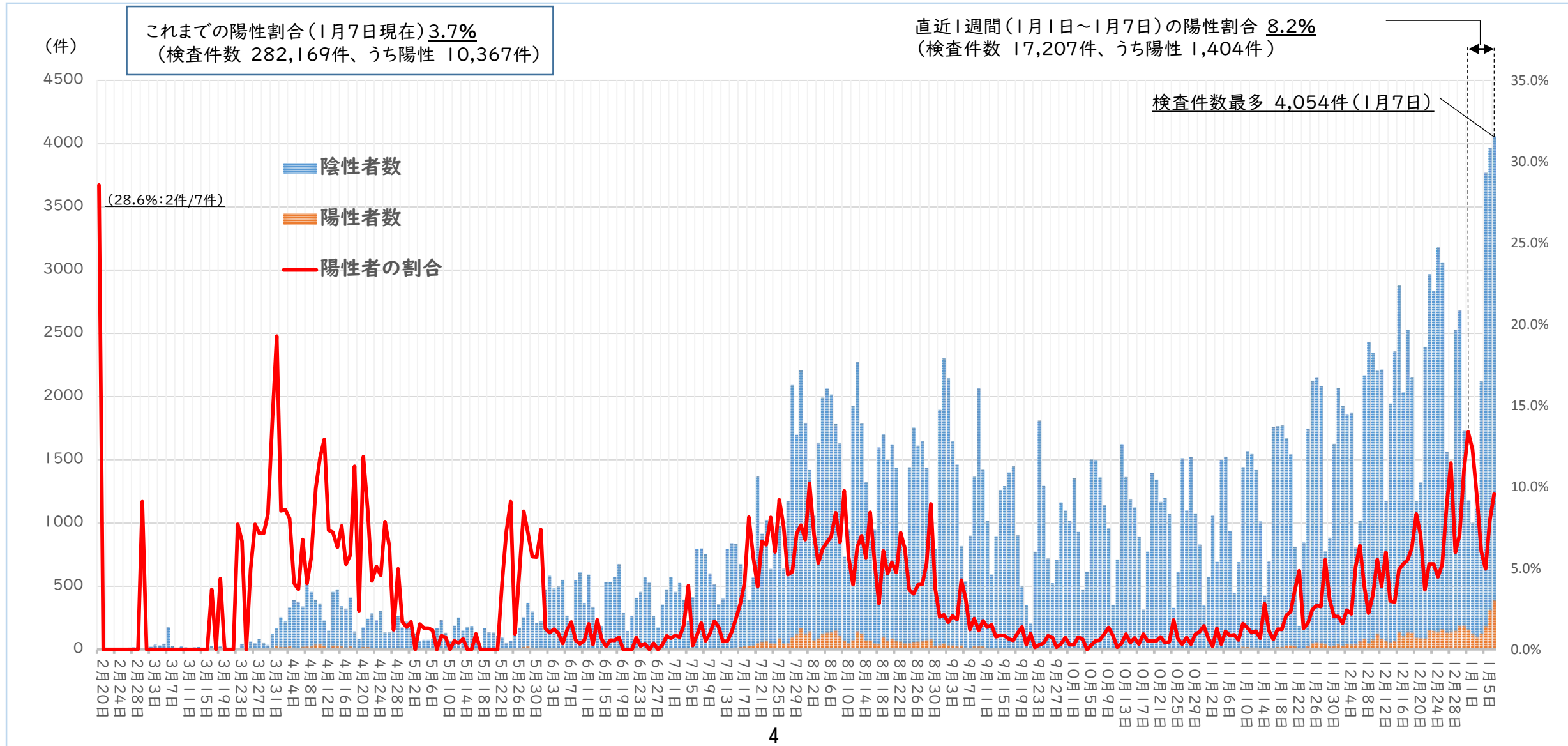
2,264人

※1 主治医の診断等から新型コロナウイルス感染症との関連があるとされた死亡者

※2 確保病床に入院中の者



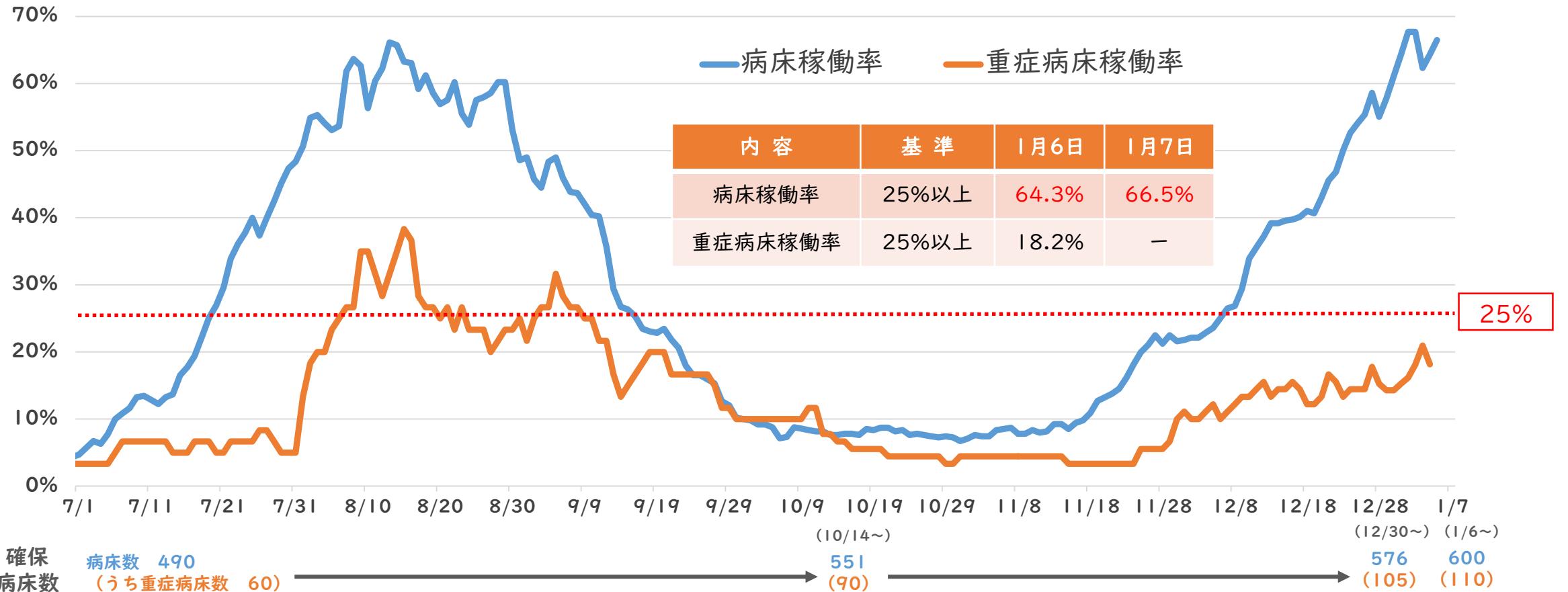
PCR等検査件数(民間検査含む) 1月7日現在





病床稼働率・重症病床稼働率の推移 1月7日現在

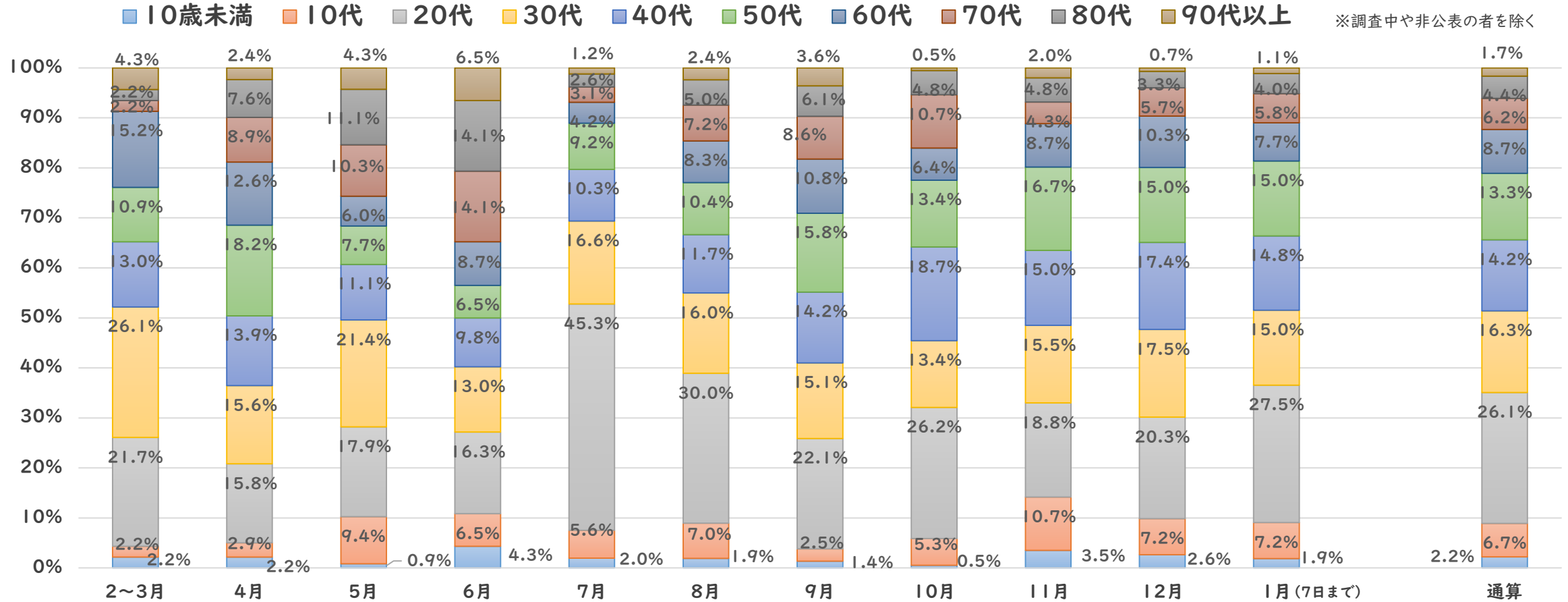
- 病床稼働率は前回のピーク時と並ぶ水準となっている。
- 重症病床稼働率は前回のピーク時と比べると低いものの徐々に高くなっている。





発生月別陽性者年代割合の推移 1月7日現在

- 20代から50代を中心に幅広い年代で陽性者が発生している。
- 30代以下の若い世代の感染が6割以上を占めていた前回7~8月の波とは大きく異なっている。



前回の波

今回の波



施設区別のクラスター発生状況（7月～1月） 1月7日現在

- 12月以降、クラスターの発生が大幅に増加している。
- 福祉施設や学校・教育施設、企業等でのクラスターが目立つほか、飲食店も前回の波の時と同じくらいに増えている。

施設区分	7月	8月	9月	10月	11月	12月	1月 (7日まで)
医療機関	2件 (16人)	7件 (194人)	2件 (48人)	1件 (25人)	2件 (33人)	4件 (102人)	2件 (12人)
福祉施設	3件 (33人)	9件 (158人)	0件 (0人)	0件 (0人)	1件 (16人)	12件 (242人)	4件 (50人)
飲食店	12件 (217人)	10件 (79人)	0件 (0人)	2件 (14人)	0件 (0人)	11件 (131人)	3件 (23人)
学校・教育施設	3件 (19人)	5件 (78人)	0件 (0人)	0件 (0人)	3件 (59人)	9件 (73人)	2件 (16人)
官公庁	0件 (0人)	0件 (0人)	0件 (0人)	0件 (0人)	0件 (0人)	0件 (0人)	2件 (12人)
企業等	1件 (7人)	5件 (51人)	6件 (57人)	1件 (7人)	4件 (23人)	15件 (162人)	2件 (17人)
その他	1件 (5人)	1件 (8人)	0件 (0人)	0件 (0人)	0件 (0人)	3件 (34人)	0件 (0人)
合計	22件 (297人)	37件 (568人)	8件 (105人)	4件 (46人)	10件 (131人)	54件 (744人)	15件 (130人)



福 岡 コ ロ ナ 警 報

コロナ警報発動中

1月7日現在

内 容	基 準	1月4日	1月5日	1月6日	1月7日
陽 性 者 数	1日当たりの陽性者が 3日連続40人※1以上で かつ増加傾向	118.7人	139.7人	210.3人	296.7人
感染経路不明者 の 割 合	1週間当たりの割合が 50%以上	51.8% (541人/1,044人)	51.7% (558人/1,080人)	52.5% (633人/1,206人)	55.4% (778人/1,404人)
※2 病 床 稼 働 率	25%以上	67.7% (390床/576床)	62.3% (359床/576床)	64.3% (386床/600床)	66.5% (399床/600床)
重症病床稼働率	25%以上	18.1% (19床/105床)	21.0% (22床/105床)	18.2% (20床/110床)	— (調査中/110床)

※1 3日移動平均

※2 確保病床数に占める入院病床数