

令和3年度福岡県市町村普通会計決算 及び健全化判断比率等の概要（速報） （政令市を除く）

1 ポイント

- 令和3年度における普通会計決算
 - ・ 歳入・歳出総額は、ともに平成28年度以来5年ぶりに減少したものの、現行制度となった昭和28年度以降、前年度（令和2年度、過去最大）に次いで2番目の規模となった。
 - ・ 経常収支比率は、普通交付税が増加したこと等により、前年度に引き続き改善し、県平均は、平成27年度以来6年ぶりに90%を下回った。
- 「地方公共団体財政健全化法」に基づく健全化判断比率
 - ・ 早期健全化基準・財政再生基準以上となる市町村はない。
- 「地方公共団体財政健全化法」に基づく地方公営企業の資金不足比率
 - ・ 資金不足額が生じたのは、小竹町の病院事業のみ。
 - ・ 経営健全化基準以上となる事業はない。

2 令和3年度普通会計決算の状況

（単位：百万円、％）

区分	歳入総額	増減率	歳出総額	増減率	経常収支比率
政令市を除く 市町村計	1,417,509 (1,551,701)	△8.6 (29.0)	1,355,001 (1,508,795)	△10.2 (29.2)	86.9 (92.4)
(参考) 政令市	1,829,410 (1,947,409)	△6.1 (35.5)	1,804,054 (1,924,966)	△6.3 (35.7)	93.3 (96.6)
計	3,246,919 (3,499,110)	△7.2 (32.6)	3,159,055 (3,433,761)	△8.0 (32.8)	87.1 (92.6)

（ ）内の数値は、令和2年度普通会計決算の数値

【歳入】

- ・ 新型コロナ対策として実施された特別定額給付金事業費・事務費補助金の終了に伴い、国庫支出金が大幅に減少（△1,861億円、△35.4%）
- ・ 国税収入の増額により普通交付税の再算定が行われたこと等に伴い、地方交付税が増加（+320億円、+13.0%）
- ・ これらの結果、歳入総額は前年度から1,342億円減少

【歳出】

- ・ 特別定額給付金事業等の終了に伴い、補助費等が大幅に減少（△2,651億円、△63.6%）
- ・ 新型コロナ対策として実施された子育て世帯臨時特別給付金・住民税非課税世帯等臨時特別給付金により、扶助費が増加（+707億円、+23.0%）
- ・ これらの結果、歳出総額は前年度から1,538億円減少

【経常収支比率】

- ・ 県平均（単純平均）は、5.5ポイント減の86.9%
- ・ 100%以上の団体はなし（前年度1団体）

3 健全化判断比率等の状況

- 実質赤字比率
 - ・ 実質赤字額が生じた市町村はない。
- 連結実質赤字比率
 - ・ 連結実質赤字額が生じた市町村はない。
- 実質公債費比率
 - ・ 実質公債費比率（単純平均）は、前年度から 0.1 ポイント減の 6.2%で、全体としては改善。
 - ・ 地方債の発行に際して許可が必要となる 18%以上となった市町村はない。
※ 実質公債費比率の早期健全化基準は 25%、財政再生基準は 35%。
- 将来負担比率
 - ・ 将来負担比率（単純平均）は、前年度から 6.4 ポイント減の 11.7%で、全体としては改善。
※ 将来負担比率の早期健全化基準は 350%。
- 資金不足比率
 - ・ 地方公営企業に係る資金不足額が生じた事業は、前年度と同様の 1 事業で、小竹町の病院事業。医師不足及び新型コロナウイルス感染症の影響に伴う入院患者数の減少（延べ入院患者数 R1：10,132 人→R2：6,216 人→R3：6,170 人）による入院収益の悪化が継続しているものの、新型コロナワクチン接種による収入や新型コロナウイルス感染症関連の国庫補助金により収益が増加し、資金不足比率は前年度より改善した。

(単位：百万円、%)

団体名	事業名	資金不足額	資金不足比率	経営健全化基準
小竹町	病院	61.4	14.9	20.0

担当課：行財政支援課財政係
 内 線：2711
 直 通：092-643-3074
 担当者：石橋・園田・小味山

令和3年度県内市町村普通会計決算及び健全化判断比率の概要（速報） （政令市を除く58市町村の状況）

1 決算収支状況

- (1) 県内市町村（政令市を除く58市町村）の令和3年度普通会計決算は、歳入総額が1兆4,175億円、歳出総額が1兆3,550億円となり、前年度と比較して、歳入が▲1,342億円（▲8.6%）、歳出が▲1,538億円（▲10.2%）減少した。
 歳入の減少については、国庫支出金、繰入金等が減少したこと、歳出の減少については、補助費等、普通建設事業費が減少したことが主な原因となっている。
- (2) 歳入歳出差引額（形式収支）は、625億円の黒字となった。
- (3) 上記の形式収支から、明許繰越等のため翌年度に繰り越すべき財源を控除した実質収支は、536億円の黒字となった。なお、実質収支が赤字の市町村はない。

表1 決算収支の状況

（単位：百万円、%）

区 分	令和3年度 A	令和2年度 B	増 減 額 C=A-B	増 減 率 C/B*100
歳入決算額	1,417,509	1,551,701	▲ 134,192	▲ 8.6
歳出決算額	1,355,001	1,508,795	▲ 153,794	▲ 10.2
歳入歳出差引額	62,508	42,906	19,602	45.7
翌年度繰越財源	8,946	10,524	▲ 1,578	▲ 15.0
実質収支	53,562	32,382	21,180	65.4

※ 単位が百万円の表については、千円単位の数値を基礎としているため、表内の計が合わない場合がある。（以下、各表について同じ。）

2 歳入の状況

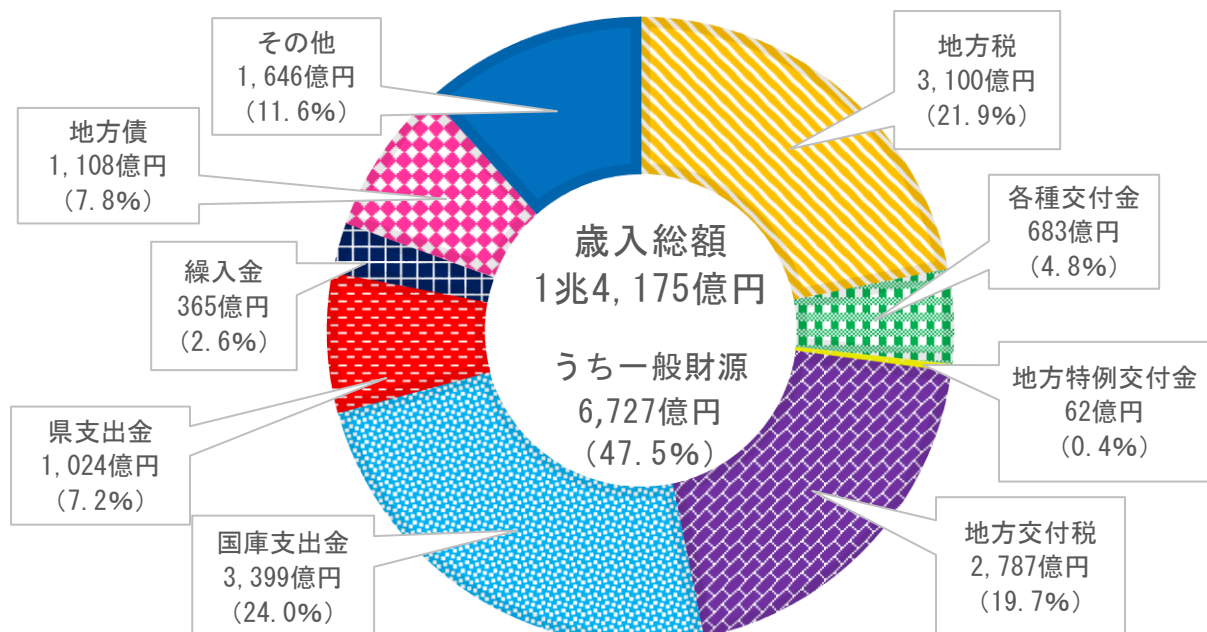
令和3年度の歳入総額は1兆4,175億円で、地方交付税（+320億円、+13.0%）、繰越金（+82億円、+25.7%）、各種交付金（+82億円、+13.6%）等が増加したものの、国庫支出金（▲1,861億円、▲35.4%）、繰入金（▲100億円、▲21.5%）、地方債（▲39億円、▲3.4%）等が減少したことにより、前年度（1兆5,517億円）と比較して▲1,342億円（▲8.6%）減少した。

なお、用途が特定されず、どの経費にも自由に充てることができる一般財源は、前年度と比較して430億円（+6.9%）増加し、歳入全体に占める構成比は47.5%と、前年度の40.6%から6.9ポイント上昇した。

表2 歳入の状況

	令和3年度		令和2年度		増減額	増減率
		構成比		構成比		
地方税	310,009	21.9	310,688	20.0	▲ 680	▲ 0.2
各種交付金	68,272	4.8	60,082	3.9	8,190	13.6
うち地方消費税交付金	58,915	4.2	54,039	3.5	4,876	9.0
地方特例交付金	6,245	0.4	2,988	0.2	3,257	109.0
地方交付税	278,653	19.7	246,670	15.9	31,983	13.0
国庫支出金	339,917	24.0	526,024	33.9	▲ 186,107	▲ 35.4
県支出金	102,426	7.2	99,552	6.4	2,874	2.9
繰入金	36,518	2.6	46,508	3.0	▲ 9,990	▲ 21.5
地方債	110,835	7.8	114,744	7.4	▲ 3,909	▲ 3.4
うち臨時財政対策債	33,816	2.4	28,425	1.8	5,391	19.0
その他	164,634	11.6	144,445	9.3	20,189	14.0
うち繰越金	40,219	2.8	32,008	2.1	8,212	25.7
うち地方譲与税	9,497	0.7	9,222	0.6	275	3.0
うち分担金及び負担金	10,418	0.7	10,083	0.6	335	3.3
うち寄附金	43,371	3.1	35,923	2.3	7,449	20.7
歳入合計	1,417,509	100.0	1,551,701	100.0	▲ 134,192	▲ 8.6
うち一般財源	672,676	47.5	629,651	40.6	43,025	6.9

※数値は端数調整を行っているため、表内の計が合わない場合がある。



主な歳入の状況は次のとおり。

- (1) 地方税は、市町村たばこ税が+13億円(+7.2%)となる一方で市町村民税が▲11億円(▲0.8%)、固定資産税が▲11億円(▲0.8%)となったこと等により、前年度と比較して▲7億円(▲0.2%)減少した。
市町村民税の主な増減は、所得割の減▲14億円(▲1.3%)、法人均等割の増+3億円(+4.1%)。
- (2) 地方消費税交付金は、令和元年10月の消費税率引上げ効果の通年波及により、前年度と比較して+49億円(+9.0%)増加した。
- (3) 地方交付税は、普通交付税が+317億円(+14.8%)、特別交付税が+3億円(+1.0%)となったことにより、前年度と比較して+320億円(+13.0%)増加した。
- (4) 国庫支出金は、子育て世帯等臨時特別支援事業費補助金が+432億円(皆増)、その他新型コロナウイルス感染症対策関係交付金等が+458億円(+358.4%)となる一方で、特別定額給付金給付事業費・事務費補助金が▲2,630億円(皆減)となったこと等により、前年度と比較して▲1,861億円(▲35.3%)減少した。
- (5) 繰入金は、その他特定目的基金からの繰入金が+24億円(+8.2%)となる一方で、財政調整基金からの繰入金が▲108億円(▲84.8%)、減債基金からの繰入金が▲25億円(▲60.2%)となったこと等により、前年度と比較して▲100億円(▲21.5%)減少した。
- (6) 地方債は、臨時財政対策債が+54億円(+19.0%)となる一方で、旧市町村合併特例事業債が▲49億円(▲56.8%)、学校教育施設等整備事業債が▲41億円(▲59.4%)となったこと等により、前年度と比較して▲39億円(▲3.4%)減少した。
- (7) 寄附金は、ふるさと納税が+74億円(+21.2%)となったことにより、前年度と比較して+74億円(+20.7%)増加した。

3 歳出の状況

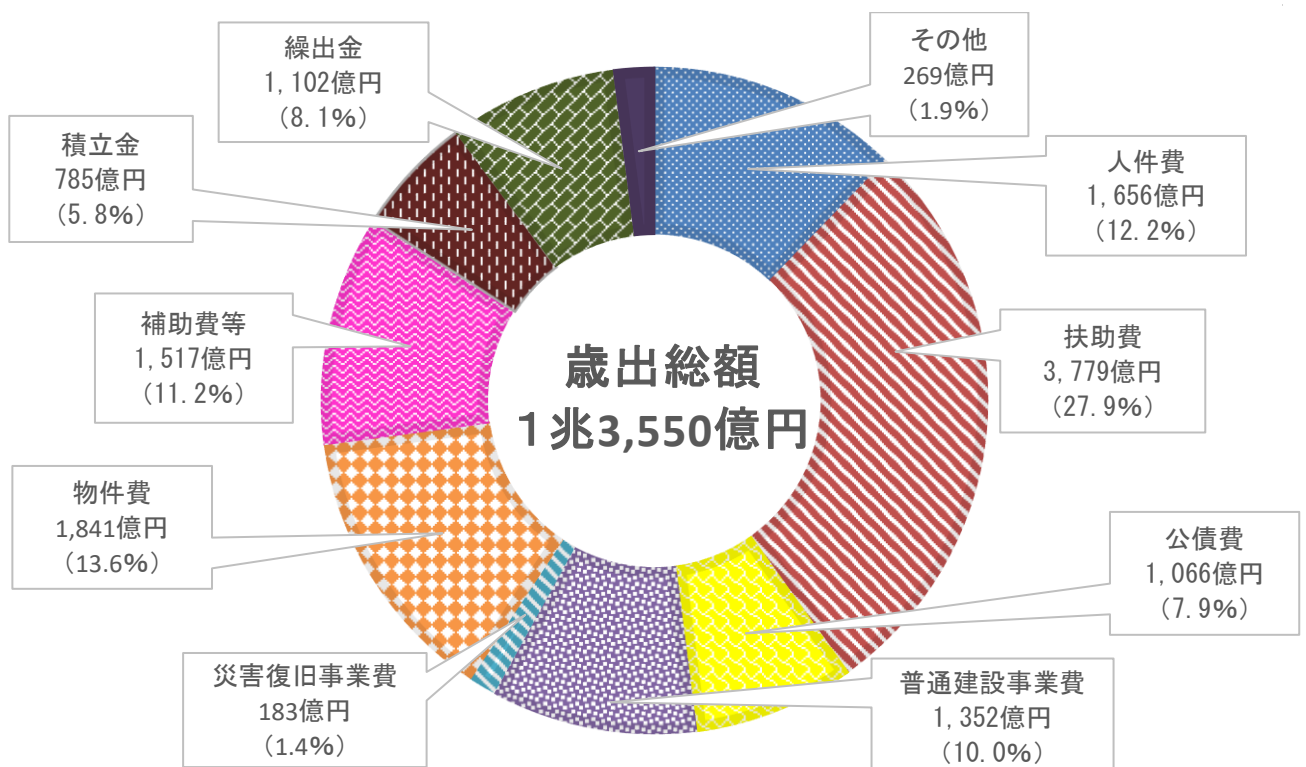
令和3年度の歳出決算額は1兆3,550億円で、扶助費（+707億円、+23.0%）、積立金（+277億円、+54.6%）等が増加した一方で、補助費等（▲2,651億円、▲63.6%）、普通建設事業費（▲101億円、▲6.9%）等が減少したことにより、前年度（1兆5,088億円）と比較して▲1,538億円（▲10.2%）減少した。

表3 歳出の状況

(単位:百万円、%)

	令和3年度		令和2年度		増減額	増減率
		構成比		構成比		
義務的経費	650,092	48.0	575,219	38.1	74,873	13.0
人件費	165,561	12.2	163,598	10.8	1,963	1.2
扶助費	377,914	27.9	307,179	20.4	70,735	23.0
公債費	106,617	7.9	104,443	6.9	2,174	2.1
投資的経費	153,538	11.3	163,241	10.8	▲9,703	▲5.9
普通建設事業費	135,230	10.0	145,300	9.6	▲10,070	▲6.9
うち補助事業費	54,637	4.0	64,248	4.3	▲9,611	▲15.0
うち単独事業費	75,977	5.6	75,656	5.0	320	0.4
うち県営事業負担金	4,543	0.3	5,345	0.4	▲802	▲15.0
災害復旧事業費	18,309	1.4	17,941	1.2	367	2.0
その他の経費	551,370	40.7	770,335	51.1	▲218,964	▲28.4
うち物件費	184,113	13.6	169,450	11.2	14,663	8.7
うち補助費等	151,689	11.2	416,832	27.6	▲265,143	▲63.6
うち積立金	78,457	5.8	50,765	3.4	27,693	54.6
うち繰出金	110,247	8.1	110,779	7.3	▲532	▲0.5
歳出合計	1,355,001	100.0	1,508,795	100.0	▲153,794	▲10.2

※数値は端数調整を行っているため、表内の計が合わない場合がある。



性質別に見た歳出の状況は次のとおり。

(1) 義務的経費（人件費、扶助費及び公債費）

人件費、扶助費、公債費いずれも増加したため、前年度と比較して+749億円（+13.0%）増加した。

人件費は、退職金の増加等により、+20億円（+1.2%）増加した。

扶助費は、新型コロナウイルス感染症対策として実施された、子育て世帯への臨時特別給付金や住民税非課税世帯等臨時特別給付金の増等により+707億円（+23.0%）増加した。

公債費は、臨時財政対策債や災害復旧事業債に係る元利償還金が増となったこと等により、+22億円（+2.1%）増加した。

(2) 投資的経費（普通建設事業費及び災害復旧事業費）

災害復旧事業費は増加した一方で、普通建設事業費は減少したため、前年度と比較して▲97億円（▲5.9%）減少した。

普通建設事業費は、中学校整備改修事業等の増により単独事業費が+3億円（+0.4%）となった一方で、学校再編事業等の減により補助事業費が▲96億円（▲15.0%）となり、普通建設事業費全体としては▲101億円（▲6.9%）減少した。

災害復旧事業費は、前年度と比較して+4億円（+2.0%）増加した。

(3) その他の経費（物件費、補助費等、積立金、繰出金及びその他）

物件費は、新型コロナワクチン接種事業、ふるさと納税事業の増により、前年度と比較して+147億円（+8.7%）増加した。

補助費等は、新型コロナウイルス感染症対策として実施された特別定額給付金給付事業の減により、前年度と比較して▲2,651億円（▲63.6%）減少した。

積立金は、財政調整基金、ふるさと納税基金への積立等の増により、前年度と比較して+277億円（+54.6%）増加した。

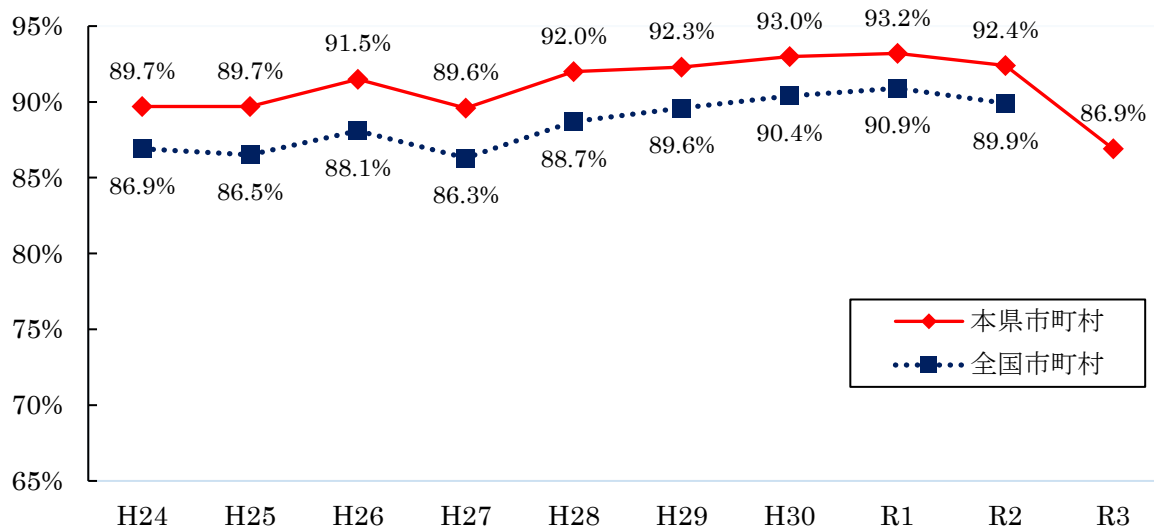
4 経常収支比率の状況

経常収支比率は、財政構造の弾力性を測定する指標で、人件費、扶助費、公債費等の経常的な経費に充てる一般財源と、地方税、普通交付税を中心とする毎年度経常的に収入される一般財源等との比率である。

令和3年度の経常収支比率（単純平均）は、86.9%で、前年度（92.4%）と比較して、5.5ポイント改善した。

これは、分子である扶助費、補助費等、物件費等の経常的な経費に充てた一般財源が+89億円（+1.5%）増加したものの、分母である地方税、普通交付税等の収入額において、普通交付税、地方消費税交付金の増等により+477億円（+7.7%）増加したためである。

表4-1 経常収支比率の推移



（注）本県市町村分は政令市を除く市町村の単純平均、全国市町村分は政令市を含む単純平均

表4-2 経常収支比率の段階別市町村数

区分	70%未満	70%以上 80%未満	80%以上 90%未満	90%以上 100%未満	100%以上	計
市	0	1	19	7	0	27
町村	0	4	20	7	0	31
計	0	5	39	14	0	58

5 地方債現在高及び積立金現在高の状況

(1) 地方債現在高

令和3年度末の地方債現在高は、1兆538億円（うち臨時財政対策債4,070億円）となった。

臨時財政対策債が▲55億円（▲1.3%）、臨時財政対策債以外の地方債が+142億円（+2.3%）となり、前年度末と比較して+87億円（+0.8%）増加した。

表5-1 地方債年度末現在高の状況

（単位：百万円、%）

区分	平成29年度	平成30年度	令和元年度	令和2年度	令和3年度
市町村計	1,017,065	1,021,233	1,029,828	1,045,068	1,053,794
増減率	1.1	0.4	0.8	1.5	0.8

(2) 積立金現在高

令和3年度末の積立金の現在高は、4,915億円となり、前年度末と比較して+461億円（+10.4%）増加した。

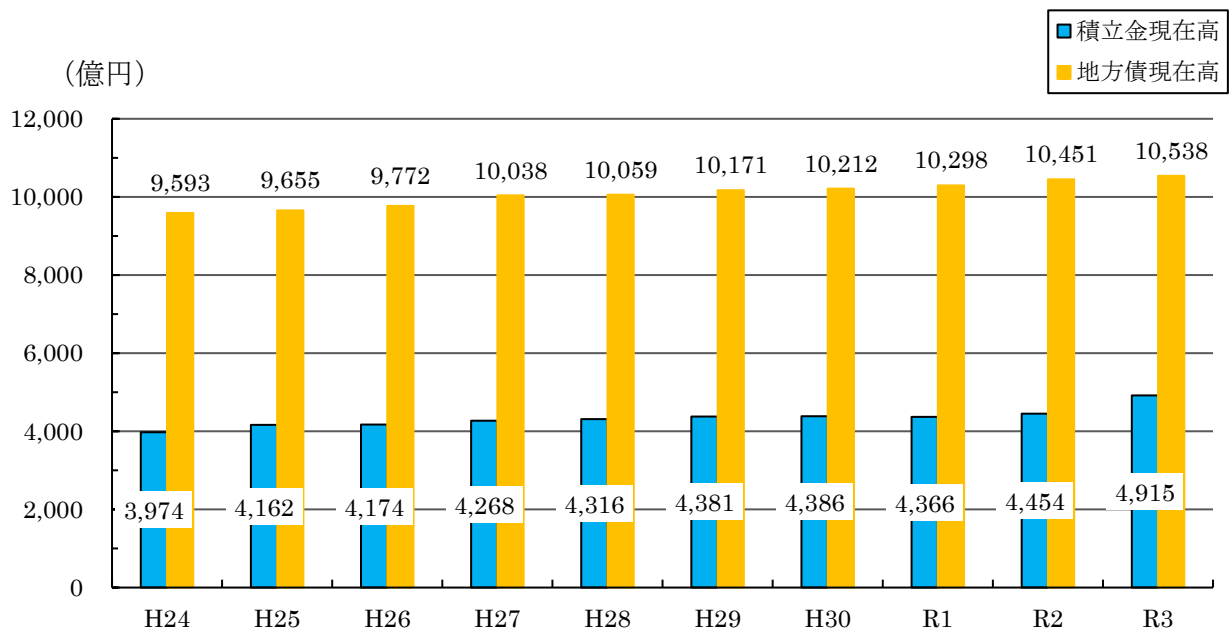
基金別にみると、財政調整基金の現在高は1,715億円（+175億円、+11.3%）、減債基金の現在高は558億円（+95億円、+20.6%）、その他特定目的基金の現在高は2,642億円（+191億円、+7.8%）となっている。

表5-2 積立金現在高の状況

（単位：百万円、%）

区分	財政調整基金	減債基金	その他 特定目的基金	合計
令和3年度末	171,456	55,847	264,215	491,519
令和2年度末	153,981	46,323	245,129	445,433
増減額	17,475	9,524	19,086	46,086
増減率	11.3	20.6	7.8	10.3

表5-3 地方債現在高・積立金現在高の状況



6 健全化判断比率の状況

平成 19 年 6 月に公布された財政健全化法においては、地方公共団体の財政の健全性に関する比率として、以下に示す 4 つの財政指標が健全化判断比率として定められている。

これらの比率については、議会に報告し、公表することが義務付けられており、また、健全化判断比率のいずれかが悪化し、早期健全化基準以上である場合には、財政健全化計画を議会の議決を経て策定し、公表すること等が義務付けられている。

令和 3 年度決算に基づく健全化判断比率（速報値）の状況は、次のとおりである。

(1) 実質赤字比率

令和 3 年度決算において、実質赤字額が生じた県内市町村はない。

実質赤字比率は、一般会計等における歳出に対する歳入の不足額（実質赤字額）を地方公共団体の一般財源の標準的な規模を表す標準財政規模の額で除したものである。

この比率が高くなる場合、その年度における歳入の、歳出に対する実質的な不足額が増大し、歳入と歳出の不均衡が拡大していることになる。その解消には、従来より多くの歳出削減策や歳入増加策が必要となるため、赤字の解消期間も長期間にわたる可能性が高くなり、その団体の財政運営は困難な事態に陥る。

(2) 連結実質赤字比率

令和 3 年度決算において、連結実質赤字額が生じた県内市町村はない。

連結実質赤字比率は、地方公共団体のすべての会計の赤字額と黒字額を合算して算出された連結実質赤字額を、標準財政規模で除したものである。

一般会計等が黒字であるにも関わらず、この比率が高くなっている場合、その団体の会計のうち一部の会計において赤字額が増大しており、その団体全体の財政運営において問題が生じていることを示している。

(3) 実質公債費比率

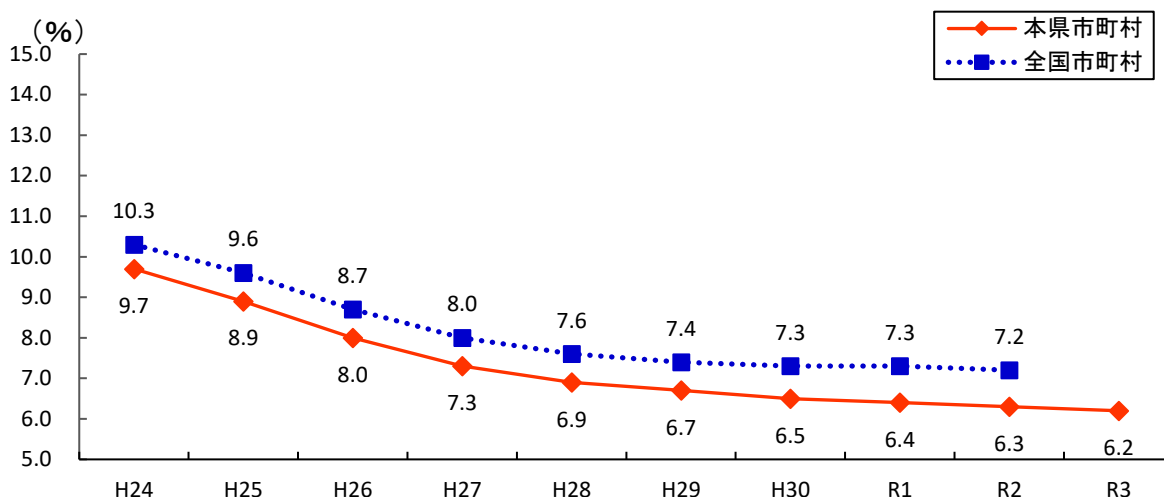
県内市町村の実質公債費比率の平均（単純平均）は、普通交付税の増加等により標準財政規模が増加したことから、前年度に比して 0.1 ポイント減の 6.2% となった。

また、平成 25 年度以降、地方債の発行に際して許可が必要となる 18% 以上となった市町村はない。

実質公債費比率は、地方公共団体の一般会計等の支出のうち、義務的経費である公債費（地方債の元利償還金）や公債費に準じた経費（準元利償還金）を、標準財政規模を基本とした額で除したものの 3 ヶ年の平均値である。

公債費や公債費に準じた経費は、削減したり、先送りしたりすることができないものであり、一度増大すると短期間で削減することは困難となる。実質公債費比率が高まると財政の弾力性が低下し、他の経費を節減しないと収支が悪化し、赤字団体となる可能性が高まることとなる。

表 6-1 実質公債費比率の推移



(注) 本県市町村分は政令市を除く市町村の単純平均、全国市町村分は政令市を含む単純平均

(4) 将来負担比率

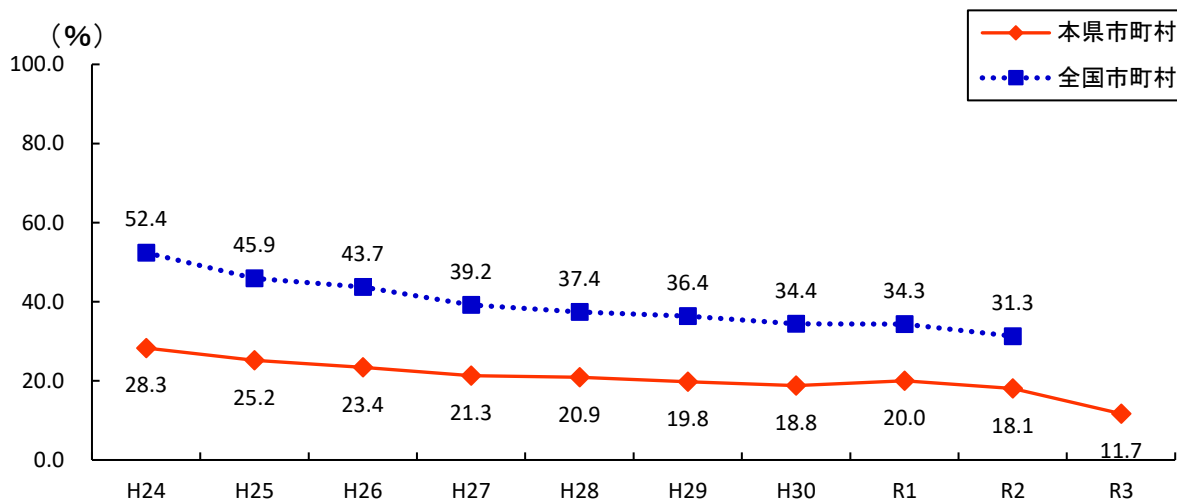
県内市町村の将来負担比率の平均(単純平均)は、充当可能基金の増加等により実質的な将来負担額が減少したことに加え、普通交付税の増加等により標準財政規模が増加したことから、前年度に比して6.4ポイント減の11.7%となった。

将来負担比率は、地方公共団体の一般会計等が将来的に負担することになっている実質的な負債に当たる額(将来負担額)を把握し、この将来負担額から負債の償還に充てることができる基金等を控除の上、標準財政規模を基本とした額で除したものである。

将来負担額は、地方公共団体が発行した地方債残高のうち一般会計等が負担することになるものに限らず、土地開発公社や損失補償を付した第三セクターの負債等も含め、決算年度末時点において想定される地方公共団体の将来負担を把握するものである。

将来負担比率が高いほど、当該団体の一般財源規模に比べて将来負担額が大きいということであり、今後、公債費の増大等により財政運営が圧迫されるなど、問題が生じる可能性が高くなる。

表 6-2 将来負担比率の推移



(注) 本県市町村分は政令市を除く市町村の単純平均、全国市町村分は政令市を含む単純平均

7 まとめ

令和3年度の県内市町村（政令市を除く）の決算は、歳入、歳出ともに平成28年度以来5年ぶりに減少したものの、前年度（令和2年度、過去最大）に次いで過去2番目の規模となった。

実質収支が赤字となった市町村はなく、経常収支比率が100%を超えた団体もなかった。また、経常収支比率が90%を超えた団体は14市町にまで減少し、県平均は平成27年度以来6年ぶりに90%を下回るなど、財政構造の硬直化は改善したとも言えるが、これは普通交付税の増加による面が大きく、今後も厳しい財政運営を迫られることが予想される。

市町村においては、地方創生の推進や新型コロナウイルス感染症対策に取り組みつつ、滞納整理等による税の徴収対策の強化、未利用財産の売払いなどによる歳入の確保、事務事業の見直しや組織の簡素効率化をはじめとする行財政改革の一層の推進などによる歳出の削減を進めるとともに、統一的な基準による地方公会計の活用や公共施設等の適正管理の推進などにより、財政の透明性、予見可能性を高め、中長期的視点に立った計画的な財政運営を行うことが求められる。

財政指標（令和3年度普通会計決算及び健全化判断比率）（速報値）

市町村名	歳入総額 千円	歳出総額 千円	形式収支 千円	実質収支 千円	単年度収支 千円	標準財政規模 千円	財政力 指 数	健全化判断比率				経常収支 比率 %	地方債現在高 (令和4年3月末) 千円	積立金現在高(令和4年3月末)			
								実質赤字 比率 %	連結実質 赤字比率 %	実質公債 費比率 %	将来負担 比率 %			財政調整基金 千円	減債基金 千円	その他特定目的基金 千円	合計 千円
北九州市	651,472,746	643,026,372	8,446,374	5,096,088	2,165,170	292,777,085	0.70	-	-	10.3	150.0	96.3	1,023,779,092	14,616,976	10,832,678	17,634,160	43,083,814
福岡市	1,177,937,693	1,161,028,164	16,909,529	10,906,850	2,274,971	451,517,796	0.88	-	-	8.8	82.9	90.3	1,162,080,782	35,596,711	19,035,489	40,260,865	94,893,065
大牟田市	65,645,640	64,730,605	915,035	549,149	491,020	28,741,163	0.52	-	-	6.7	18.9	88.6	46,174,516	2,902,126	444,587	6,144,170	9,490,883
久留米市	158,053,036	156,685,656	1,367,380	995,646	6,494	73,754,152	0.66	-	-	3.4	14.3	93.0	137,909,484	7,451,356	3,291,328	8,842,456	19,585,140
直方市	31,665,200	29,542,604	2,122,596	2,001,651	988,806	13,875,216	0.56	-	-	5.8	61.8	87.7	24,206,246	3,108,255	226,932	1,675,858	5,011,045
飯塚市	86,199,683	82,318,386	3,881,297	3,378,036	2,250,852	34,429,173	0.50	-	-	6.4	1.6	93.2	72,271,191	9,095,474	7,360,976	9,932,576	26,389,026
田川市	35,857,474	34,724,073	1,133,401	996,410	587,785	13,599,225	0.44	-	-	7.9	-	97.2	28,696,435	2,484,039	784,111	13,153,678	16,421,828
柳川市	38,303,848	36,546,541	1,757,307	1,678,416	904,119	17,140,699	0.46	-	-	5.5	42.4	88.2	38,629,831	5,117,385	2,998,379	4,994,453	13,110,217
八女市	46,757,171	44,350,643	2,406,528	1,335,086	770,585	20,751,815	0.39	-	-	9.1	-	89.9	31,394,612	8,179,318	2,244,177	7,172,902	17,596,397
筑後市	24,095,256	22,050,362	2,044,894	1,763,404	891,184	11,354,223	0.67	-	-	8.4	21.7	87.6	15,756,839	2,293,585	487,415	4,054,313	6,835,313
大川市	19,883,941	18,760,756	1,123,185	992,590	876,126	8,666,882	0.52	-	-	9.1	68.4	88.5	16,107,033	2,573,364	38,399	1,535,533	4,147,296
行橋市	34,781,333	34,017,703	763,630	554,593	△ 31,742	15,270,248	0.66	-	-	6.3	-	88.8	21,749,985	6,121,814	669,502	8,501,853	15,293,169
豊前市	13,702,940	13,220,380	482,560	442,758	281,786	7,402,147	0.53	-	-	9.1	20.6	91.7	9,421,799	1,563,357	474,894	1,183,039	3,221,290
中間市	22,109,469	21,090,165	1,019,304	1,018,794	294,011	10,050,644	0.45	-	-	5.6	13.9	83.5	11,390,213	2,906,927	788,000	929,855	4,624,782
小郡市	24,951,515	24,576,048	375,467	321,541	71,298	12,796,359	0.66	-	-	8.0	18.7	91.4	18,199,153	3,559,497	45,911	1,731,605	5,337,013
筑紫野市	40,104,105	38,231,549	1,872,556	1,472,491	471,342	20,840,048	0.78	-	-	4.0	-	82.6	24,860,386	3,841,240	462,256	10,071,187	14,374,683
春日市	44,000,150	41,520,814	2,479,336	2,239,959	1,015,954	20,991,757	0.76	-	-	2.9	-	84.2	27,286,208	2,883,040	0	12,800,931	15,683,971
大野城市	43,729,205	41,947,189	1,782,016	1,765,212	776,435	20,484,744	0.81	-	-	3.0	-	84.9	20,162,336	3,388,725	0	9,240,495	12,629,220
宗像市	43,060,045	40,541,851	2,518,194	2,118,195	1,156,981	21,399,636	0.59	-	-	△ 2.3	-	86.4	22,862,927	5,853,584	3,310,220	12,777,281	21,941,085
太宰府市	30,651,443	28,169,896	2,481,547	2,136,121	845,024	14,959,317	0.66	-	-	2.9	-	90.4	20,693,761	3,095,889	13,443	2,597,640	5,706,972
古賀市	27,390,338	25,185,265	2,205,073	2,112,104	613,440	13,226,084	0.69	-	-	4.5	-	84.3	14,428,569	3,365,856	321,929	3,291,189	6,978,974
福津市	30,438,652	29,585,719	852,933	515,574	△ 167,266	14,760,417	0.58	-	-	5.7	-	87.1	18,831,510	2,828,792	868,344	6,697,405	10,394,541
うきは市	18,721,121	17,693,579	1,027,542	889,636	199,171	9,153,648	0.39	-	-	7.0	-	79.3	12,206,481	5,806,362	1,106,820	6,064,337	12,977,519
宮若市	22,620,810	21,212,360	1,408,450	1,254,927	702,955	9,467,401	0.63	-	-	6.5	-	87.0	22,395,268	3,622,251	381,591	9,254,723	13,258,565
嘉麻市	28,328,538	27,463,754	864,784	594,391	15,456	13,059,656	0.28	-	-	5.5	-	98.8	24,220,014	3,204,088	2,143,475	7,319,400	12,666,963
朝倉市	42,420,072	40,707,843	1,712,229	958,627	△ 4,360	16,044,647	0.52	-	-	9.2	-	86.3	30,794,163	4,335,711	2,569,058	11,650,633	18,555,402
みやま市	25,841,254	24,832,406	1,008,848	803,800	205,586	11,008,953	0.42	-	-	4.6	0.3	87.7	25,543,001	4,312,967	1,335,670	4,295,611	9,944,248
糸島市	46,968,080	45,447,688	1,520,392	1,416,188	551,615	21,843,829	0.57	-	-	6.6	-	81.6	28,981,091	7,532,228	701,373	5,722,772	13,956,373
那珂川市	22,961,041	22,250,365	710,676	658,632	402,325	10,684,888	0.71	-	-	7.4	-	86.5	14,004,799	1,751,069	1,352,165	4,368,980	7,472,214

財政指標（令和3年度普通会計決算及び健全化判断比率）（速報値）

市町村名	歳入総額 千円	歳出総額 千円	形式収支 千円	実質収支 千円	単年度収支 千円	標準財政規模 千円	財政力 指 数	健全化判断比率				経常収支 比率 %	地方債現在高 (令和4年3月末) 千円	積立金現在高(令和4年3月末)			合計 千円
								実質赤字 比率 %	連結実質 赤字比率 %	実質公債 費比率 %	将来負担 比率 %			財政調整基金 千円	減債基金 千円	その他特定目的基金 千円	
宇美町	15,347,518	14,568,462	779,056	637,306	181,525	7,849,313	0.60	-	-	7.5	-	89.3	9,835,714	1,804,029	0	973,279	2,777,308
篠栗町	13,185,060	11,589,999	1,595,061	1,594,758	963,614	6,628,481	0.60	-	-	6.8	-	90.6	8,076,986	1,300,049	730,172	551,940	2,582,161
志免町	18,838,917	17,524,315	1,314,602	1,314,602	465,863	9,623,297	0.73	-	-	5.4	-	85.4	10,296,845	4,422,864	477,302	1,995,050	6,895,216
須恵町	11,864,801	11,480,015	384,786	382,100	△ 34,207	6,364,765	0.62	-	-	7.0	34.4	86.2	7,381,919	3,146,022	402,709	673,422	4,222,153
新宮町	19,012,125	18,263,881	748,244	611,979	258,631	7,262,089	0.88	-	-	7.5	33.5	84.7	13,982,853	2,709,119	949,970	2,729,595	6,388,684
久山町	6,613,537	6,067,014	546,523	529,475	205,565	3,416,066	0.83	-	-	11.8	11.0	86.8	4,644,579	1,416,269	330,290	226,994	1,973,553
粕屋町	20,354,178	19,413,268	940,910	877,007	329,450	9,785,421	0.88	-	-	8.8	-	85.1	10,821,268	1,915,381	378,751	2,306,475	4,600,607
芦屋町	9,808,282	9,448,079	360,203	329,360	△ 41,290	4,293,703	0.35	-	-	0.4	-	91.7	12,395,185	1,605,007	95,713	2,931,360	4,632,080
水巻町	12,638,020	11,993,397	644,623	618,948	224,866	6,340,819	0.52	-	-	5.1	21.2	84.9	7,842,205	2,267,575	513,267	1,878,492	4,659,334
岡垣町	12,829,386	12,159,384	670,002	670,002	219,502	6,867,788	0.55	-	-	4.6	-	86.2	8,291,328	1,694,569	632,431	2,333,498	4,660,498
遠賀町	9,919,497	9,398,015	521,482	362,048	170,746	4,689,940	0.57	-	-	6.6	11.7	82.7	6,675,142	771,316	531,738	2,846,445	4,149,499
小竹町	5,654,263	5,390,412	263,851	230,302	106,951	2,942,098	0.33	-	-	8.0	85.1	90.0	5,830,764	849,292	100,010	938,982	1,888,284
鞍手町	14,126,449	13,523,949	602,500	575,495	503,078	5,108,807	0.45	-	-	8.4	-	93.8	14,154,721	1,047,313	390,446	5,519,783	6,957,542
桂川町	7,122,357	6,735,831	386,526	381,724	30,941	3,685,215	0.41	-	-	3.2	1.6	88.0	5,114,197	739,631	457,265	1,720,249	2,917,145
筑前町	14,366,298	13,752,641	613,657	605,250	301,560	8,200,826	0.48	-	-	10.5	51.6	84.4	13,166,349	2,207,661	129,893	2,528,604	4,866,158
東峰村	4,580,297	4,348,375	231,922	117,937	49,687	1,635,285	0.13	-	-	6.6	-	77.6	4,322,143	1,045,319	141,336	2,330,689	3,517,344
大刀洗町	9,251,691	8,505,370	746,321	638,584	199,217	4,282,600	0.47	-	-	8.3	-	78.6	4,658,642	1,428,593	633,149	3,340,715	5,402,457
大木町	7,521,875	6,913,338	608,537	514,109	26,813	3,653,267	0.51	-	-	7.4	-	82.5	4,785,422	2,219,000	335,000	1,946,849	4,500,849
広川町	9,673,170	9,166,700	506,470	476,726	301,767	4,949,283	0.62	-	-	8.4	32.2	86.0	8,103,552	1,622,129	317,411	1,560,518	3,500,058
香春町	7,645,556	7,086,648	558,908	553,698	195,451	3,547,724	0.32	-	-	3.1	-	83.3	6,912,407	1,140,093	704,402	2,508,302	4,352,797
添田町	8,388,154	7,844,485	543,669	502,906	184,368	3,868,133	0.23	-	-	4.0	-	89.4	6,329,224	3,764,821	514,531	1,121,341	5,400,693
糸田町	7,733,601	7,217,349	516,252	422,943	17,747	2,970,947	0.23	-	-	4.9	-	93.6	6,219,596	1,395,713	1,439,993	2,857,038	5,692,744
川崎町	11,992,707	11,702,274	290,433	167,456	115,763	5,332,966	0.31	-	-	8.7	42.8	89.0	13,755,867	1,526,839	400,367	1,864,051	3,791,257
大任町	8,143,600	7,555,895	587,705	587,520	△ 217,908	2,740,283	0.19	-	-	15.1	-	84.7	20,127,948	1,662,953	453,675	1,938,366	4,054,994
赤村	3,717,418	3,673,536	43,882	40,625	2,486	1,652,923	0.16	-	-	△ 2.5	-	77.8	2,818,264	786,371	1,738,172	2,142,869	4,667,412
福智町	21,503,033	19,841,062	1,661,971	1,655,342	468,081	7,426,360	0.27	-	-	5.1	-	92.2	19,990,248	1,341,266	5,633,650	12,898,816	19,873,732
苅田町	17,450,892	16,546,104	904,788	837,544	99,100	9,517,574	1.24	-	-	9.2	31.0	85.0	8,738,042	3,949,061	39,103	3,198,525	7,186,689
みやこ町	13,847,489	12,252,844	1,594,645	1,038,118	484,473	6,995,472	0.35	-	-	5.7	-	85.2	10,131,571	3,046,288	480,846	9,498,205	13,025,339
吉富町	4,372,656	4,117,743	254,913	226,742	26,434	2,364,401	0.40	-	-	8.0	2.6	80.8	3,499,372	1,324,276	381,168	844,364	2,549,808
上毛町	7,213,188	6,779,753	433,435	421,428	30,849	3,270,901	0.28	-	-	△ 2.7	-	77.6	2,980,621	2,261,719	1,038,523	6,346,253	9,646,495
築上町	13,551,520	12,736,336	815,184	676,304	142,213	6,224,954	0.34	-	-	9.3	39.7	91.3	12,733,251	1,866,985	1,055,067	3,659,458	6,581,510
2政令市計	1,829,410,439	1,804,054,536	25,355,903	16,002,938	4,440,141	744,294,881	0.79	/	/	9.6	116.5	93.3	2,185,859,874	50,213,687	29,868,167	57,895,025	137,976,879
27市計	1,069,241,360	1,027,404,200	41,837,160	34,963,931	15,166,982	485,756,971	0.57	/	/	5.9	10.5	88.0	779,177,851	113,178,299	34,420,955	176,004,875	323,604,129
31町村計	348,267,535	327,596,474	20,671,061	18,598,338	6,013,336	163,491,701	0.48	/	/	6.5	12.9	85.9	274,616,225	58,277,523	21,426,350	88,210,527	167,914,400
60市町村計	3,246,919,334	3,159,055,210	87,864,124	69,565,207	25,620,459	1,393,543,553	0.53	/	/	6.3	15.2	87.1	3,239,653,950	221,669,509	85,715,472	322,110,427	629,495,408
58市町村計	1,417,508,895	1,355,000,674	62,508,221	53,562,269	21,180,318	649,248,672	0.52	/	/	6.2	11.7	86.9	1,053,794,076	171,455,822	55,847,305	264,215,402	491,518,529

(注) 標準財政規模は臨時財政対策債発行可能額を含む。
本表は速報値であり、精査の結果数値が異動することがある。

単純平均 →

経常収支比率が100%を超えた市町村の推移

年度	昭和50	昭和51	昭和52	昭和53	昭和54	昭和55	昭和56	昭和57	昭和58	昭和59	昭和62	昭和63	平成10	平成14	平成15	平成16	平成17	平成18	平成19	平成20	平成21	平成24	平成25	平成26 ~ 平成29	平成30	令和元	令和2	令和3					
市	飯塚市 (105.7%)	中間市 (103.6%)	芦屋町 (106.3%)	芦屋町 (103.3%)	金田町 (102.8%)	香春町 (101.4%)	金田町 (112.4%)	甘木市 (101.1%)	直方市 (102.9%)	颯田町 (100.7%)	大任町 (102.3%)	赤池町 (102.0%)	芦屋町 (105.8%)	芦屋町 (100.9%)	山田市 (107.6%)	山田市 (112.1%)	飯塚市 (101.8%)	大牟田市 (101.5%)	直方市 (103.7%)	直方市 (101.1%)	宮若市 (103.2%)	大任町 (100.9%)	苅田町 (100.3%)				大任町 (100.8%)	田川市 (101.3%)	田川市 (102.4%)				
	柳川市 (103.8%)	芦屋町 (118.7%)	碓井町 (103.8%)	碓井町 (102.8%)	赤池町 (115.0%)	金田町 (119.6%)	赤池町 (104.8%)	大任町 (100.7%)		赤池町 (102.9%)				稲築町 (103.0%)	芦屋町 (105.8%)	芦屋町 (106.5%)	宮若市 (104.7%)	中間市 (102.2%)	飯塚市 (101.1%)	飯塚市 (101.4%)	嘉麻市 (101.1%)												
	山田市 (102.2%)	碓井町 (101.6%)		赤池町 (104.9%)	方城町 (101.5%)	赤池町 (112.4%)	方城町 (107.5%)			大任町 (109.8%)				颯田町 (100.8%)	稲築町 (103.9%)	桂川町 (100.4%)	嘉麻市 (111.3%)	太宰府市 (100.9%)	春日市 (101.2%)	田川市 (101.7%)	大任町 (101.1%)			該当なし									
	大川市 (100.1%)	方城町 (101.3%)			方城町 (113.8%)	大任町 (104.2%)								添田町 (100.0%)	颯田町 (102.7%)	稲築町 (112.0%)	芦屋町 (105.6%)	嘉麻市 (105.9%)	嘉麻市 (101.2%)	春日市 (101.1%)													
	行橋市 (109.0%)	犀川町 (100.1%)													桂川町 (102.2%)	碓井町 (108.0%)	東峰村 (102.8%)	小竹町 (100.2%)	芦屋町 (103.5%)	添田町 (102.9%)													該当なし
	中間市 (117.5%)														添田町 (101.9%)	筑穂町 (109.1%)	上陽町 (101.1%)	桂川町 (101.1%)	桂川町 (102.1%)	糸田町 (100.8%)													
	芦屋町 (132.4%)														小石原村 (101.3%)	穂波町 (100.7%)	添田町 (105.9%)	東峰村 (101.7%)	東峰村 (100.2%)	川崎町 (100.2%)													
水巻町 (100.3%)														宝珠山村 (100.4%)	庄内町 (105.9%)	糸田町 (100.7%)	添田町 (104.5%)	矢部村 (100.2%)	大任町 (100.9%)														
碓井町 (118.3%)															颯田町 (105.7%)	大任町 (101.7%)	福智町 (100.7%)	添田町 (109.3%)	福智町 (100.0%)														
村	香春町 (111.5%)															東峰村 (104.6%)	福智町 (101.5%)	みやこ町 (103.1%)	糸田町 (103.8%)														
	金田町 (106.6%)															添田町 (106.3%)	みやこ町 (103.2%)	築上町 (105.0%)	川崎町 (100.8%)														
	糸田町 (102.3%)															糸田町 (101.8%)			大任町 (101.0%)														
	川崎町 (100.5%)															方城町 (102.5%)			福智町 (104.0%)														
	赤池町 (114.3%)															豊津町 (101.0%)			みやこ町 (100.3%)														
	方城町 (125.4%)															築城町 (105.6%)			築上町 (102.6%)														
	大任町 (112.2%)																																
赤村 (104.8%)																																	
犀川町 (119.1%)																																	

※芦屋町は、公営競技施行団体であるため、経常収支比率が特異な数値を示す場合がある。

福岡県内の市町村における赤字団体の状況

年 度	S54	S55	S56	S57	S58	S59	S60	S61	S62	S63	H1	H2	H3	H4	H5	H6	H7	H8	H9	H10	H11	H12	H13	H14	H15	H16	H17	H18	H19	H20	H21	H22	～	R3																																																																																																																																																																																																																																																																																																																																																																																																																																																																																																																																																																																																													
団体数	9	12	13	10	10	13	13	13	8	8	7	7	4	3	3	3	3	3	4	3	2	1	2	2	2	1	1	1	1	1	1	1	0	0																																																																																																																																																																																																																																																																																																																																																																																																																																																																																																																																																																																																													
数	6	8	10	9	9	11	11	11	7	7	6	6	4	3	3	3	3	3	4	3	2	1	2	2	2	1	1	1	1	1	1	0	0																																																																																																																																																																																																																																																																																																																																																																																																																																																																																																																																																																																																														
赤字団体のうち産炭地市町村	<table border="1" style="width: 100%; border-collapse: collapse; text-align: left;"> <thead> <tr> <th style="writing-mode: vertical-rl; text-orientation: upright;">団体名</th> <th>S54</th><th>S55</th><th>S56</th><th>S57</th><th>S58</th><th>S59</th><th>S60</th><th>S61</th><th>S62</th><th>S63</th><th>H1</th><th>H2</th><th>H3</th><th>H4</th><th>H5</th><th>H6</th><th>H7</th><th>H8</th><th>H9</th><th>H10</th><th>H11</th><th>H12</th><th>H13</th><th>H14</th><th>H15</th><th>H16</th><th>H17</th><th>H18</th><th>H19</th><th>H20</th><th>H21</th><th>H22</th><th>～</th><th>R3</th> </tr> </thead> <tbody> <tr> <td>大牟田市</td> <td></td><td></td><td></td><td></td><td></td><td></td><td></td><td></td><td></td><td></td><td></td><td></td><td></td><td></td><td></td><td></td><td></td><td></td><td></td><td></td><td></td><td></td><td></td><td></td><td></td><td></td><td></td><td></td><td></td><td></td><td></td><td></td><td></td><td></td><td></td><td></td> </tr> <tr> <td>直方市</td> <td></td><td></td><td></td><td></td><td></td><td></td><td></td><td></td><td></td><td></td><td></td><td></td><td></td><td></td><td></td><td></td><td></td><td></td><td></td><td></td><td></td><td></td><td></td><td></td><td></td><td></td><td></td><td></td><td></td><td></td><td></td><td></td><td></td><td></td><td></td><td></td> </tr> <tr> <td>山田市</td> <td></td><td></td><td></td><td></td><td></td><td></td><td></td><td></td><td></td><td></td><td></td><td></td><td></td><td></td><td></td><td></td><td></td><td></td><td></td><td></td><td></td><td></td><td></td><td></td><td></td><td></td><td></td><td></td><td></td><td></td><td></td><td></td><td></td><td></td><td></td><td></td> </tr> <tr> <td>中間市</td> <td></td><td></td><td></td><td></td><td></td><td></td><td></td><td></td><td></td><td></td><td></td><td></td><td></td><td></td><td></td><td></td><td></td><td></td><td></td><td></td><td></td><td></td><td></td><td></td><td></td><td></td><td></td><td></td><td></td><td></td><td></td><td></td><td></td><td></td><td></td><td></td> </tr> <tr> <td>宮田町</td> <td></td><td></td><td></td><td></td><td></td><td></td><td></td><td></td><td></td><td></td><td></td><td></td><td></td><td></td><td></td><td></td><td></td><td></td><td></td><td></td><td></td><td></td><td></td><td></td><td></td><td></td><td></td><td></td><td></td><td></td><td></td><td></td><td></td><td></td><td></td><td></td> </tr> <tr> <td>若宮町</td> <td></td><td></td><td></td><td></td><td></td><td></td><td></td><td></td><td></td><td></td><td></td><td></td><td></td><td></td><td></td><td></td><td></td><td></td><td></td><td></td><td></td><td></td><td></td><td></td><td></td><td></td><td></td><td></td><td></td><td></td><td></td><td></td><td></td><td></td><td></td><td></td> </tr> <tr> <td>若宮町</td> <td></td><td></td><td></td><td></td><td></td><td></td><td></td><td></td><td></td><td></td><td></td><td></td><td></td><td></td><td></td><td></td><td></td><td></td><td></td><td></td><td></td><td></td><td></td><td></td><td></td><td></td><td></td><td></td><td></td><td></td><td></td><td></td><td></td><td></td><td></td><td></td> </tr> <tr> <td>瀬田町</td> <td></td><td></td><td></td><td></td><td></td><td></td><td></td><td></td><td></td><td></td><td></td><td></td><td></td><td></td><td></td><td></td><td></td><td></td><td></td><td></td><td></td><td></td><td></td><td></td><td></td><td></td><td></td><td></td><td></td><td></td><td></td><td></td><td></td><td></td><td></td><td></td> </tr> <tr> <td>香春町</td> <td></td><td></td><td></td><td></td><td></td><td></td><td></td><td></td><td></td><td></td><td></td><td></td><td></td><td></td><td></td><td></td><td></td><td></td><td></td><td></td><td></td><td></td><td></td><td></td><td></td><td></td><td></td><td></td><td></td><td></td><td></td><td></td><td></td><td></td><td></td><td></td> </tr> <tr> <td>金田町</td> <td></td><td></td><td></td><td></td><td></td><td></td><td></td><td></td><td></td><td></td><td></td><td></td><td></td><td></td><td></td><td></td><td></td><td></td><td></td><td></td><td></td><td></td><td></td><td></td><td></td><td></td><td></td><td></td><td></td><td></td><td></td><td></td><td></td><td></td><td></td><td></td> </tr> <tr> <td>糸田町</td> <td></td><td></td><td></td><td></td><td></td><td></td><td></td><td></td><td></td><td></td><td></td><td></td><td></td><td></td><td></td><td></td><td></td><td></td><td></td><td></td><td></td><td></td><td></td><td></td><td></td><td></td><td></td><td></td><td></td><td></td><td></td><td></td><td></td><td></td><td></td><td></td><td></td> </tr> <tr> <td>川崎町</td> <td></td><td></td><td></td><td></td><td></td><td></td><td></td><td></td><td></td><td></td><td></td><td></td><td></td><td></td><td></td><td></td><td></td><td></td><td></td><td></td><td></td><td></td><td></td><td></td><td></td><td></td><td></td><td></td><td></td><td></td><td></td><td></td><td></td><td></td><td></td><td></td><td></td> </tr> <tr> <td>赤池町</td> <td></td><td></td><td></td><td></td><td></td><td></td><td></td><td></td><td></td><td></td><td></td><td></td><td></td><td></td><td></td><td></td><td></td><td></td><td></td><td></td><td></td><td></td><td></td><td></td><td></td><td></td><td></td><td></td><td></td><td></td><td></td><td></td><td></td><td></td><td></td><td></td><td></td> </tr> <tr> <td>方城町</td> <td></td><td></td><td></td><td></td><td></td><td></td><td></td><td></td><td></td><td></td><td></td><td></td><td></td><td></td><td></td><td></td><td></td><td></td><td></td><td></td><td></td><td></td><td></td><td></td><td></td><td></td><td></td><td></td><td></td><td></td><td></td><td></td><td></td><td></td><td></td><td></td><td></td> </tr> <tr> <td>大任町</td> <td></td><td></td><td></td><td></td><td></td><td></td><td></td><td></td><td></td><td></td><td></td><td></td><td></td><td></td><td></td><td></td><td></td><td></td><td></td><td></td><td></td><td></td><td></td><td></td><td></td><td></td><td></td><td></td><td></td><td></td><td></td><td></td><td></td><td></td><td></td><td></td><td></td> </tr> </tbody> </table>																												団体名	S54	S55	S56	S57	S58	S59	S60	S61	S62	S63	H1	H2	H3	H4	H5	H6	H7	H8	H9	H10	H11	H12	H13	H14	H15	H16	H17	H18	H19	H20	H21	H22	～	R3	大牟田市																																					直方市																																					山田市																																					中間市																																					宮田町																																					若宮町																																					若宮町																																					瀬田町																																					香春町																																					金田町																																					糸田町																																						川崎町																																						赤池町																																						方城町																																						大任町																																					
団体名	S54	S55	S56	S57	S58	S59	S60	S61	S62	S63	H1	H2	H3	H4	H5	H6	H7	H8	H9	H10	H11	H12	H13	H14	H15	H16	H17	H18	H19	H20	H21	H22	～	R3																																																																																																																																																																																																																																																																																																																																																																																																																																																																																																																																																																																																													
大牟田市																																																																																																																																																																																																																																																																																																																																																																																																																																																																																																																																																																																																																																															
直方市																																																																																																																																																																																																																																																																																																																																																																																																																																																																																																																																																																																																																																															
山田市																																																																																																																																																																																																																																																																																																																																																																																																																																																																																																																																																																																																																																															
中間市																																																																																																																																																																																																																																																																																																																																																																																																																																																																																																																																																																																																																																															
宮田町																																																																																																																																																																																																																																																																																																																																																																																																																																																																																																																																																																																																																																															
若宮町																																																																																																																																																																																																																																																																																																																																																																																																																																																																																																																																																																																																																																															
若宮町																																																																																																																																																																																																																																																																																																																																																																																																																																																																																																																																																																																																																																															
瀬田町																																																																																																																																																																																																																																																																																																																																																																																																																																																																																																																																																																																																																																															
香春町																																																																																																																																																																																																																																																																																																																																																																																																																																																																																																																																																																																																																																															
金田町																																																																																																																																																																																																																																																																																																																																																																																																																																																																																																																																																																																																																																															
糸田町																																																																																																																																																																																																																																																																																																																																																																																																																																																																																																																																																																																																																																															
川崎町																																																																																																																																																																																																																																																																																																																																																																																																																																																																																																																																																																																																																																															
赤池町																																																																																																																																																																																																																																																																																																																																																																																																																																																																																																																																																																																																																																															
方城町																																																																																																																																																																																																																																																																																																																																																																																																																																																																																																																																																																																																																																															
大任町																																																																																																																																																																																																																																																																																																																																																																																																																																																																																																																																																																																																																																															

(注) 「赤字団体」とは当該年度の実質収支が赤字のもの。「再建」は当該団体が準用再建団体であった時期を示す。

財 政 用 語 解 説

用 語	見 方	算 式
実質収支	決算収支を表すもので、実質的な黒字、赤字の額を示す。一定の黒字を出すことが財政運営の基本であり、後年度の財源調整の範囲内の適度な剰余が望ましいとされる。	(歳入－移出)－翌年度へ繰り越すべき財源
単年度収支	実質収支が、前年度以前からの収支の累積であるのに対し、単年度収支は、当該年度と前年度の実質収支の差額。黒字であれば、その分新たな剰余が発生、又は赤字が縮小したことになる。	当該年度実質収支－前年度実質収支
標準財政規模	当該団体の一般財源の標準規模を示した額であり、当該地方公共団体の普通交付税算定における標準税収入額と譲与税等に普通交付税及び臨時財政対策債発行可能額を加算した額。	{(基準財政収入額－各種譲与税－交通安全対策特別交付金等 [*] －市町村民税所得割に係る税源移譲相当額(三位一体の改革分)の25%－市町村民税所得割に係る税源移譲相当額(県費負担教職員分)の25%－地方消費税交付金に係る引上げ分の25%)×100/75＋各種譲与税＋交通安全対策特別交付金等 [*] }＋分離課税所得割交付金}＋普通交付税＋臨時財政対策債発行可能額
財政力指数	当該団体の財政力を表す指標で、「1」に近く、さらに「1」を超えるほど財源に余裕があるとされる。	基準財政収入額／基準財政需要額の3カ年の数値の平均
経常収支比率	財政構造の弾力性を測定する指標で、人件費、扶助費、公債費等の経常的な経費に充てる一般財源と、地方税、普通交付税、地方譲与税等の経常一般財源との比率。 この比率が低いほど、普通建設事業費等の臨時的経費に充当できる一般財源に余裕があり、財政構造が弾力性に富んでいることになる。	{経常経費充当の一般財源の額／(経常一般財源の総額＋減収補填債特例分＋臨時財政対策債)}×100(%)

※政令市のみ分離課税所得割交付金を含む。

用 語	内 容
普通会計	地方自治法等の法律によって規定されているものではなく、地方財政統計上統一的に用いられる会計区分であり、一般会計と、公営事業会計以外の特別会計を総合して一つの会計としてまとめたもの。
一般財源と 特定財源	一般財源とは、用途が特定されずどのような経費にも使用できるものをいい、特定財源とは用途が特定されるものをいう。 一般財源が多いほど行政運営の自主性が確保され、地域の実態に即応した行政の展開が可能となる。 前者は、地方税、地方譲与税、地方交付税などが代表的であり、後者は、国庫(県)支出金、地方債、分担金及び負担金などが代表的である。
自主財源と 依存財源	自主財源とは、自主的に収入する財源をいい、依存財源とは、国(県)の決定により交付されたり、割り当てられたりする収入をいう。 自主財源が多いほど、行政活動の自主性と安定性が確保される。 前者は、地方税、分担金及び負担金、使用料などが代表的であり、後者は、地方交付税、国庫(県)支出金、地方債などが代表的である。
義務的 経費	歳出のうち、その支出が義務づけられ任意に削減することが困難な経費をいい、極めて硬直性の高い経費である。 通常、人件費、扶助費、公債費の総体をいう。
投資的 経費	歳出のうち、その支出の効果が資本形成に向けられるものをいう。 通常、普通建設事業費、災害復旧事業費、失業対策事業費の総体をいう。
臨時財政 対策債	地方一般財源の不足に対処するため、投資的経費以外の経費にも充てられる地方財政法第5条の特例として認められた地方債をいい、地方財政法第33条の5の2の規定に基づき、平成13年度から令和4年度までの間に限り、発行される。 地方交付税制度を通じて標準的に保障されるべき地方一般財源の規模を示す各地方公共団体の基準財政需要額を基本に、団体ごとの発行可能額が算定される。

令和3年度決算に基づく健全化判断比率及び資金不足比率

① 実質赤字比率

一般会計等を対象とした実質赤字額の標準財政規模に対する比率

算出方法

$$\frac{\text{一般会計等の実質赤字額}}{\text{標準財政規模}}$$

【基準】

早期健全化基準 標準財政規模に応じ11.25～15%
財政再生基準 20%

② 連結実質赤字比率

全会計を対象とした実質赤字額又は資金の不足額の標準財政規模に対する比率

算出方法

$$\frac{\text{連結（一般会計等＋公営事業会計（公営企業会計を含む））実質赤字額}}{\text{標準財政規模}}$$

【基準】

早期健全化基準 標準財政規模に応じ16.25～20%
財政再生基準 30%

③ 実質公債費比率

一般会計等が負担する元利償還金及び準元利償還金の標準財政規模を基本とした額に対する比率

算出方法

$$\frac{\begin{aligned} &(\text{地方債の元利償還金} + \text{準元利償還金}) \\ &- (\text{特定財源} + \text{元利償還金} \cdot \text{準元利償還金に係る基準財政需要額算入額}) \end{aligned}}{\text{標準財政規模} - (\text{元利償還金} \cdot \text{準元利償還金に係る基準財政需要額算入額})}$$

【基準】

早期健全化基準 25%
財政再生基準 35%

※ 準元利償還金

一般会計等から他会計への繰出金のうち公営企業債の償還に充てたもの、一部事務組合への負担金のうち組合が起こした地方債の償還に充てたものなど、公債費に準じた経費

④ 将来負担比率

一般会計等が将来負担すべき実質的な負債の標準財政規模を基本とした額に対する比率

算出方法

$$\frac{\begin{aligned} &\text{将来負担額} - (\text{充当可能基金額} + \text{特定財源見込額}) \\ &+ \text{地方債現在高等に係る基準財政需要額算入見込額} \end{aligned}}{\text{標準財政規模} - (\text{元利償還金} \cdot \text{準元利償還金に係る基準財政需要額算入額})}$$

【基準】

早期健全化基準 350%（政令市は400%）

※ 将来負担額

地方債残高、債務負担行為に基づく支出予定額、退職手当支給予定額など、一般会計等が将来負担すべき実質的な負債

⑤ 資金不足比率

公営企業会計ごとの資金の不足額の事業の規模に対する比率

算出方法

$$\frac{\text{資金の不足額}}{\text{事業の規模}}$$

【基準】

経営健全化基準 20%