

# 令和4年度土地利用動向調査

令和5年3月

福岡県

# 目次

1. 地価動向
  1. 地価の推移
  2. 市町村別地価平均変動率(R4)
2. 土地取引動向
  1. 土地取引の推移
  2. 土地取引件数・面積
  3. 国土利用計画法に基づく届出(利用目的別)
3. 土地利用動向
  1. 土地利用の推移
    1. 利用区分別面積
    2. 都市計画法に基づく開発許可
    3. 農地法に基づく農地転用の許可・届出
    4. 森林法に基づく開発許可
    5. 自然公園法・自然環境保全法に基づく許可・届出
  2. 市町村別利用動向
    1. 市町村別・利用区分別面積
    2. 都市計画法に基づく開発許可
    3. 農地法に基づく農地転用の許可・届出(件数・面積)
    4. 農地法に基づく農地転用の許可・届出(件数・面積)(R2)
    5. 農地法に基づく農地転用の許可・届出(転用目的別面積)
    6. 農地法に基づく農地転用の許可・届出(転用目的別面積)(R2)
    7. 農業振興地域の整備に関する法律に基づく開発許可
    8. 森林法に基づく開発許可
    9. 自然公園法・自然環境保全法に基づく許可・届出(地域別)
    10. 自然公園法・自然環境保全法に基づく許可・届出(転用目的別)

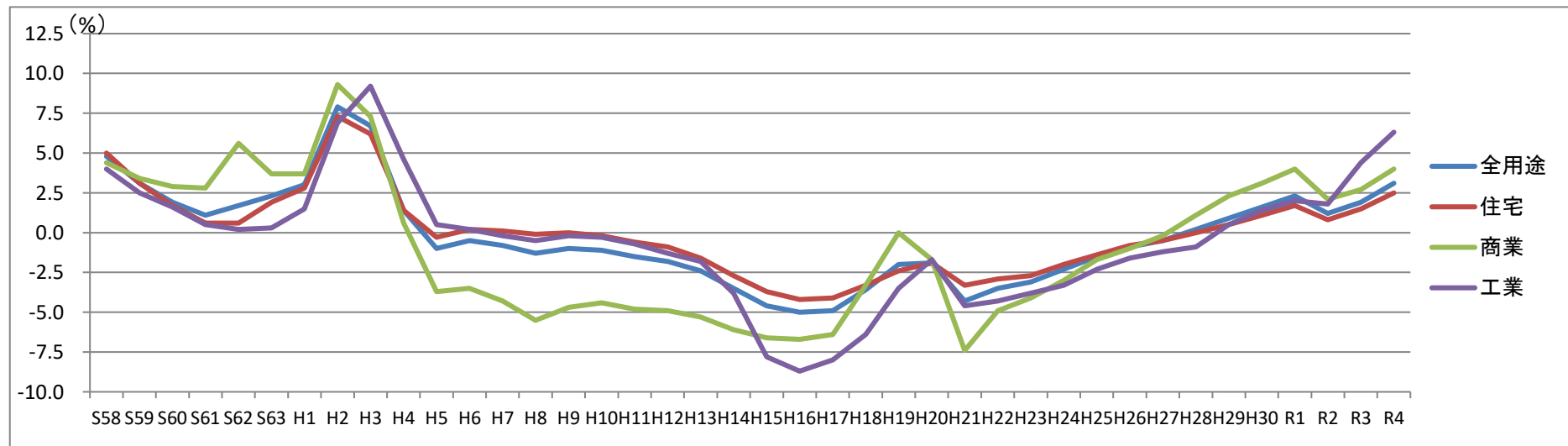
特記のないものは、令和3年度の数値

四捨五入の関係上、内訳の和と合計が一致しないことがある

### 1. 1. 地価の推移（平均変動率（％））

	S58	S59	S60	S61	S62	S63	H1	H2	H3	H4	H5	H6	H7	H8	H9	H10	H11	H12	H13	H14
全用途	4.8	3.1	1.9	1.1	1.7	2.3	3.0	7.9	6.7	1.4	-1.0	-0.5	-0.8	-1.3	-1.0	-1.1	-1.5	-1.8	-2.4	-3.5
住宅	5.0	3.1	1.7	0.6	0.6	1.9	2.8	7.3	6.2	1.4	-0.3	0.2	0.1	-0.1	0.0	-0.2	-0.6	-0.9	-1.6	-2.7
商業	4.4	3.4	2.9	2.8	5.6	3.7	3.7	9.3	7.3	0.6	-3.7	-3.5	-4.3	-5.5	-4.7	-4.4	-4.8	-4.9	-5.3	-6.1
工業	4.0	2.5	1.6	0.5	0.2	0.3	1.5	6.9	9.2	4.6	0.5	0.2	-0.2	-0.5	-0.2	-0.3	-0.7	-1.3	-1.8	-3.8

	H15	H16	H17	H18	H19	H20	H21	H22	H23	H24	H25	H26	H27	H28	H29	H30	R1	R2	R3	R4
全用途	-4.6	-5.0	-4.9	-3.6	-2.0	-1.9	-4.3	-3.5	-3.1	-2.3	-1.5	-0.9	-0.5	0.2	0.9	1.6	2.3	1.2	1.9	3.1
住宅	-3.7	-4.2	-4.1	-3.3	-2.4	-1.9	-3.3	-2.9	-2.7	-2.0	-1.4	-0.8	-0.5	0.0	0.5	1.1	1.7	0.8	1.5	2.5
商業	-6.6	-6.7	-6.4	-3.3	0.0	-1.7	-7.4	-4.9	-4.1	-3.0	-1.7	-1.0	-0.2	1.1	2.3	3.1	4.0	2.1	2.7	4.0
工業	-7.8	-8.7	-8.0	-6.4	-3.5	-1.7	-4.6	-4.3	-3.8	-3.3	-2.3	-1.6	-1.2	-0.9	0.5	1.4	2.0	1.8	4.4	6.3



出典：福岡県地価調査（基準日：7月1日）

## 1. 2. 市町村別地価平均変動率 (R4)

単位：%

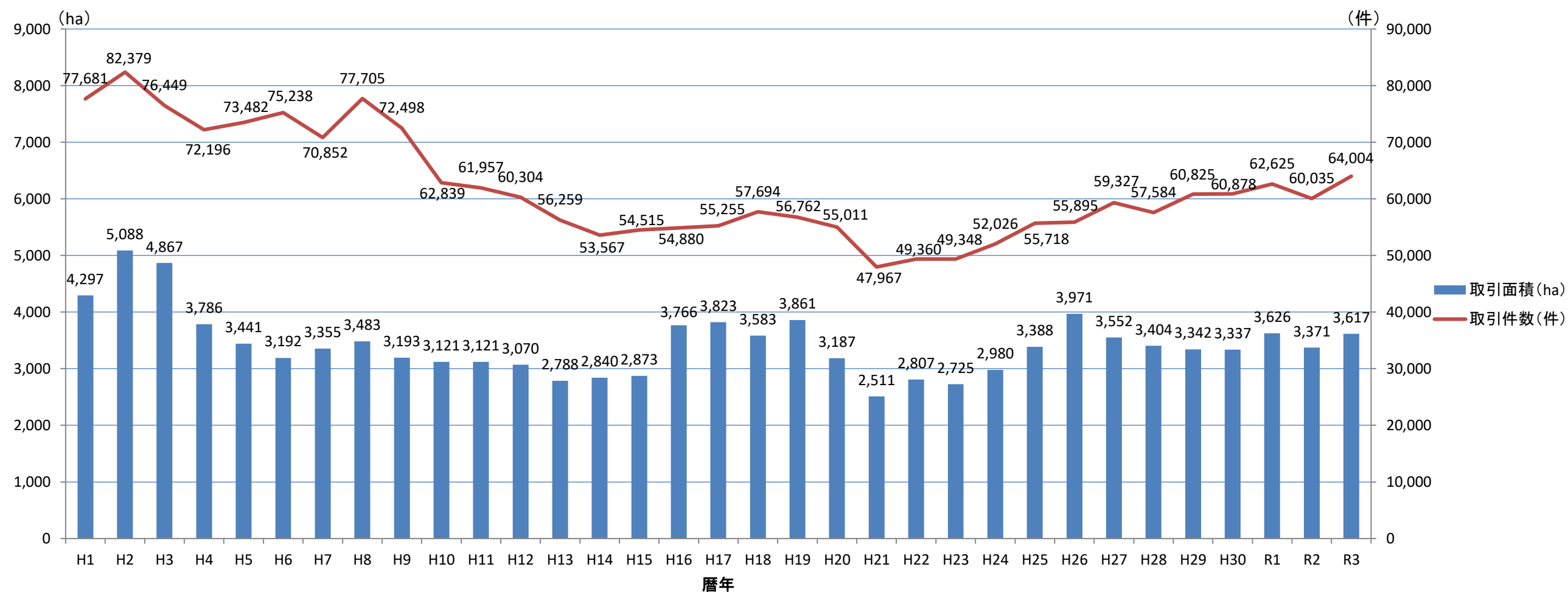
	全用途	住宅地	宅地見込地	商業地	工業地
福岡県	3.1	2.5	5.2	4.0	6.3
北九州市	1.5	1.0		2.4	2.4
福岡市	7.7	6.5		9.6	11.7
大牟田市	-0.4	-0.5		-0.7	3.3
久留米市	1.5	1.4		1.7	4.9
直方市	0.6	0.5		0.5	1.6
飯塚市	1.8	1.1		0.1	10.4
田川市	0.0	0.1		-0.1	0.0
柳川市	-0.4	-0.3		-0.7	0.0
八女市	-1.0	-1.0		-1.0	
筑後市	4.1	3.5		2.0	12.0
大川市	-0.2	-0.5		-0.8	0.9
行橋市	0.3	0.1		1.4	
豊前市	-0.6	-0.8		-1.6	1.3
中間市	-0.2	-0.2		0.0	
小郡市	7.5	7.3		5.7	13.3
筑紫野市	8.4	8.0	10.4	8.9	
春日市	6.3	6.1		7.1	
大野城市	7.9	7.2		10.3	
宗像市	1.3	0.9		3.0	
太宰府市	6.3	6.0		7.9	
古賀市	6.2	6.0		6.0	8.4
福津市	5.2	5.3		4.0	
うきは市	1.4	0.7		-0.5	9.4
宮若市	0.6	-0.8		-0.4	5.2
嘉麻市	-0.8	-0.7		-1.0	
朝倉市	0.9	-0.3		0.6	12.0
みやま市	-0.4	-0.2		-1.1	0.0
糸島市	3.9	3.7		5.0	
那珂川市	2.6	2.2		3.8	
宇美町	8.0	7.5		6.0	12.3
篠栗町	6.7	6.4		7.2	
志免町	7.9	5.8		8.2	17.8
須恵町	10.1	10.6		7.2	12.0
新宮町	5.5	5.4		2.8	8.6
久山町	1.7	0.6		5.9	
粕屋町	8.1	6.6		8.5	14.8
芦屋町	-0.2	-0.2		-0.4	
水巻町	2.4	1.9		0.5	6.0
岡垣町	0.4	0.4	0.0	0.7	
遠賀町	0.7	0.9		0.0	
小竹町	-0.8	-1.4		-1.6	2.2
鞍手町	0.3	0.1		0.5	0.9
桂川町	1.4	0.6		0.4	5.4
筑前町	4.2	4.1		4.7	
東峰村	-2.4	-2.9		-0.8	
大刀洗町	2.1	2.0		2.3	
大木町	0.4	0.6		-0.3	
広川町	2.6	-0.2		-0.3	16.8
香春町	-1.1	-0.8		-2.3	
添田町	-1.1	-0.9		-1.7	
糸田町	-1.2	-0.9		-2.6	
川崎町	-0.3	-0.7		-0.5	1.2
大任町	-0.9	-0.9			
赤村	-0.7	-0.6		-1.0	
福智町	0.2	0.0		-0.5	1.4
苅田町	0.7	0.4		0.2	3.8
みやこ町	-1.3	-1.5		-0.5	0.0
吉富町	-1.4	-1.6		-0.5	
上毛町	-1.0	-0.9		-1.5	
築上町	-1.6	-1.6		-1.6	

出典：福岡県地価調査

## 2. 1. 土地取引の推移

(暦年)	H1	H2	H3	H4	H5	H6	H7	H8	H9	H10	H11	H12	H13	H14	H15	H16	H17	H18
取引面積 (ha)	4,297	5,088	4,867	3,786	3,441	3,192	3,355	3,483	3,193	3,121	3,121	3,070	2,788	2,840	2,873	3,766	3,823	3,583
取引件数 (件)	77,681	82,379	76,449	72,196	73,482	75,238	70,852	77,705	72,498	62,839	61,957	60,304	56,259	53,567	54,515	54,880	55,255	57,694

(暦年)	H19	H20	H21	H22	H23	H24	H25	H23	H24	H25	H26	H27	H28	H29	H30	R1	R2	R3
取引面積 (ha)	3,861	3,187	2,511	2,807	2,725	2,980	3,388	2,725	2,980	3,388	3,971	3,552	3,404	3,342	3,337	3,626	3,371	3,617
取引件数 (件)	56,762	55,011	47,967	49,360	49,348	52,026	55,718	49,348	52,026	55,718	55,895	59,327	57,584	60,825	60,878	62,625	60,035	64,004



出典：土地取引規制基礎調査概況調査

2. 2. 土地取引件数・面積

	件数		面積 (ha)	
		国土利用計画法に基づく 土地取引の届出		国土利用計画法に基づく 土地取引の届出
福岡県	64,004	414	3,616.6	745.9
福岡地域	35,504	173	1,258.3	218.5
40130 福岡市	21,994	80	386.7	43.3
40217 筑紫野市	1,555	5	64.7	6.7
40218 春日市	968	4	18.8	2.7
40219 大野城市	965	5	31.6	6.8
40220 宗像市	1,146	12	69.3	8.5
40221 太宰府市	717	4	22.2	2.6
40223 古賀市	566	13	42.2	23.0
40224 福津市	803	3	38.0	1.6
40228 朝倉市	1,367	6	222.4	31.0
40230 糸島市	1,919	14	131.7	9.8
40231 那珂川市	464	5	45.3	46.0
40341 宇美町	374	3	16.3	2.4
40342 篠栗町	324	4	29.8	4.5
40343 志免町	447	2	11.5	1.0
40344 須恵町	339	2	12.8	2.9
40345 新宮町	265	2	17.5	0.2
40348 久山町	173	5	13.1	6.7
40349 粕屋町	477	2	14.2	0.7
40447 筑前町	519	2	59.6	18.1
40448 東峰村	122		10.6	
筑後地域	10,309	126	1,180.0	354.4
40202 大牟田市	1,218	3	60.3	2.0
40203 久留米市	3,918	18	209.2	16.4
40207 柳川市	739	1	60.1	0.9
40210 八女市	1,067	63	489.6	278.8
40211 筑後市	709	2	45.1	1.5
40212 大川市	308		18.3	
40216 小郡市	836	23	66.8	18.3
40225 うきは市	355	7	108.0	30.0
40229 みやま市	406	3	46.8	1.1
40503 大刀洗町	256	4	18.9	4.4
40522 大木町	161		8.9	
40544 広川町	336	2	48.0	1.0
筑豊地域	4,455	29	500.1	85.4
40204 直方市	656	3	40.5	6.6
40205 飯塚市	1,528	4	109.9	6.0
40206 田川市	463		67.7	
40226 宮若市	373	5	55.8	9.7
40227 嘉麻市	408	7	87.5	25.3
40401 小竹町	108		9.1	
40402 鞍手町	169		17.7	
40421 桂川町	132		8.6	
40601 香春町	101		18.1	
40602 添田町	105	5	25.7	6.5
40604 糸田町	69		4.3	
40605 川崎町	94	4	28.1	28.7
40608 大任町	40		5.4	
40609 赤村	43		5.0	
40610 福智町	166	1	16.7	2.6
北九州地域	13,736	86	678.2	87.6
40100 北九州市	9,970	62	316.9	52.0
40213 行橋市	1,024	3	52.1	2.7
40214 豊前市	276	2	52.4	2.7
40215 中間市	393	1	27.3	0.2
40381 芦屋町	105	1	3.6	0.6
40382 水巻町	252		7.7	
40383 岡垣町	418	1	27.1	0.6
40384 遠賀町	227		13.6	
40621 苅田町	444	8	32.7	6.4
40625 みやこ町	226	5	45.5	9.7
40642 吉富町	86		3.0	
40646 上毛町	129	3	55.6	12.7
40647 築上町	186		40.7	

出典：土地取引規制基礎調査概況調査

注：2021年（暦年）の数値

2. 3. 国土利用計画法に基づく土地取引の届出（利用目的別）

	面積 (ha)										
	住宅	別荘	商業施設	生産施設	農業・畜産業・水産業	林業	レクリエーション施設	ゴルフ場	資産保有・転売等目的	その他	
福岡県	745.9	52.2	0.1	35.9	129.9	32.9	320.0	7.8	0.0	147.0	19.8
福岡地域	218.5	25.8	0.1	14.3	52.6	17.5	22.7	3.5	0.0	73.4	8.5
40130 福岡市	43.3	14.1		5.3	3.0					19.0	1.9
40217 筑紫野市	6.7	1.4		5.3							
40218 春日市	2.7									0.3	2.4
40219 大野城市	6.8	0.8				5.9					
40220 宗像市	8.5	1.7		0.7	3.9			1.0		0.6	0.6
40221 太宰府市	2.6	0.7						1.1		0.7	
40223 古賀市	23.0	0.9		1.0	21.1						
40224 福津市	1.6	1.6									
40228 朝倉市	31.0				14.5		16.5				
40230 糸島市	9.8	3.1			1.6			0.5		1.6	3.0
40231 那珂川市	46.0	0.6								45.4	
40341 宇美町	2.4		0.1		2.3						
40342 篠栗町	4.5						0.3			4.2	
40343 志免町	1.0				1.0						
40344 須恵町	2.9			2.0	0.9						
40345 新宮町	0.2										0.2
40348 久山町	6.7				4.3			0.9		1.6	
40349 粕屋町	0.7	0.3									0.4
40447 筑前町	18.1	0.6				17.5					
40448 東峰村											
筑後地域	354.4	8.3	0.0	6.9	18.4	0.2	258.8	4.3	0.0	55.8	1.6
40202 大牟田市	2.0	0.8		0.3							0.9
40203 久留米市	16.4	2.7		0.9	2.8	0.2		3.4		5.7	0.7
40207 柳川市	0.9							0.9			
40210 八女市	278.8				1.3		231.1			46.4	
40211 筑後市	1.5	0.6			0.9						
40212 大川市											
40216 小郡市	18.3	4.0		4.4	7.1					2.8	
40225 うきは市	30.0				2.2		27.7				
40229 みやま市	1.1	0.2								0.9	
40503 大刀洗町	4.4			1.3	3.1						
40522 大木町											
40544 広川町	1.0				1.0						
筑豊地域	85.4	0.1	0.0	4.5	40.2	10.9	25.2	0.0	0.0	3.3	1.1
40204 直方市	6.6			4.5	0.7					1.4	
40205 飯塚市	6.0				2.4	2.9				0.7	
40206 田川市											
40226 宮若市	9.7	0.1			7.2					1.2	1.1
40227 嘉麻市	25.3				6.2	8.0	11.1				
40401 小竹町											
40402 鞍手町											
40421 桂川町											
40601 香春町											
40602 添田町	6.5						6.5				
40604 糸田町											
40605 川崎町	28.7				21.1		7.6				
40608 大任町											
40609 赤村											
40610 福智町	2.6				2.6						
北九州地域	87.6	18.0	0.0	10.2	18.7	4.3	13.3	0.0	0.0	14.5	8.6
40100 北九州市	52.0	17.0		9.6	10.3	0.6				8.1	6.3
40213 行橋市	2.7				1.7						1.0
40214 豊前市	2.7					1.5	1.2				
40215 中間市	0.2	0.2									
40381 芦屋町	0.6										0.6
40382 水巻町											
40383 岡垣町	0.6				0.6						
40384 遠賀町											
40621 苅田町	6.4	0.8		0.6	4.4						0.7
40625 みやこ町	9.7				1.7	2.2	2.9			2.9	
40642 吉富町											
40646 上毛町	12.7						9.2			3.5	
40647 築上町											

出典：土地取引規制基礎調査概況調査

注：2021年（暦年）の数値

生産施設には、太陽光発電施設を含む

3. 1. 1. 利用区分別面積の推移 (ha)

区分	H16	H17	H18	H19	H20	H21	H22	H23	H24	H25	H26	H27	H28	H29	H30	R1	R2	R3
合計	497,493	497,612	497,617	497,659	497,697	497,720	497,724	497,851	497,930	497,942	498,641	498,641	498,641	498,653	498,652	498,652	498,652	498,686
農地	90,913	90,213	89,413	88,613	88,113	87,413	86,813	86,361	85,426	85,220	84,907	84,469	83,900	82,592	81,300	80,265	79,767	79,316
田	70,300	69,800	69,400	68,900	68,600	68,300	67,900	67,726	67,410	67,294	67,090	66,820	66,459	65,697	65,100	64,464	64,214	64,000
畑	20,300	20,100	19,700	19,400	19,200	18,800	18,600	18,322	18,016	17,926	17,817	17,649	17,441	16,895	16,200	15,801	15,553	15,316
採草放牧地 (原野等に統合)	313	313	313	313	313	313	313	313										
森林	222,569	222,569	222,198	222,198	221,902	221,725	221,725	222,038	222,038	221,896	222,125	222,125	222,457	222,457	222,251	224,331	224,331	223,634
国有林										25,019	25,075	25,075	25,064	25,064	25,023	25,030	25,030	25,007
民有林										196,877	197,050	197,050	197,393	197,393	197,228	199,301	199,301	198,627
原野等	188	188	188	188	188	188	188	188	499	485	485	485	424	424	424	424	408	408
水面・河川・水路	20,904	21,003	21,000	20,996	20,998	21,023	21,017	21,023	21,039	20,929	20,935	20,933	21,249	21,684	21,657	21,682	21,744	21,747
水面	3,521	3,544	3,544	3,544	3,544	3,565	3,565	3,565	3,565	3,565	3,565	3,565	3,565	4,027	4,027	4,027	4,027	4,027
河川	12,508	12,528	12,539	12,547	12,559	12,567	12,574	12,587	12,599	12,622	12,636	12,646	12,652	12,661	12,668	12,723	12,798	12,809
水路	4,875	4,931	4,917	4,905	4,895	4,891	4,878	4,871	4,875	4,742	4,733	4,722	5,032	4,996	4,962	4,932	4,919	4,911
道路	29,578	30,031	30,045	30,658	30,713	30,837	31,120	32,079	31,579	31,753	32,027	32,392	32,493	32,697	32,877	32,998	33,185	33,293
一般道路	26,038	26,478	26,519	27,120	27,130	27,260	27,518	28,440	27,936	28,086	28,347	28,785	28,861	29,047	29,245	29,359	29,452	29,562
農道	1,863	1,863	1,827	1,833	1,867	1,849	1,860	1,883	1,875	1,882	1,887	1,802	1,820	1,838	1,815	1,813	1,901	1,894
林道	1,677	1,690	1,699	1,705	1,716	1,728	1,742	1,756	1,768	1,785	1,793	1,805	1,812	1,812	1,817	1,826	1,832	1,837
宅地	71,341	71,684	72,041	72,638	72,792	73,149	73,390	73,652	73,885	74,195	74,426	74,706	75,093	75,424	75,796	76,057	76,057	76,273
住宅地	43,014	43,297	43,580	43,911	43,946	44,185	44,454	44,624	44,828	45,054	45,226	45,428	45,662	45,901	46,082	46,212	46,208	46,375
工業用地	5,753	6,041	5,988	6,049	5,918	5,803	5,924	5,714	5,714	5,866	5,871	5,888	5,725	5,724	5,705	5,862	5,981	6,004
その他の宅地	22,574	22,346	22,473	22,678	22,928	23,161	23,012	23,314	23,343	23,275	23,329	23,391	23,705	23,799	24,009	23,983	23,868	23,894
その他	62,000	61,924	62,732	62,368	62,991	63,385	63,471	62,510	63,464	63,464	63,736	63,531	63,025	63,374	64,347	62,895	63,160	64,015
市街地	55,735	55,965	55,965	55,965	55,965	55,965	56,654	56,654	56,654	56,654	56,654	56,660	56,660	56,660	56,660	56,660	59,889	59,889

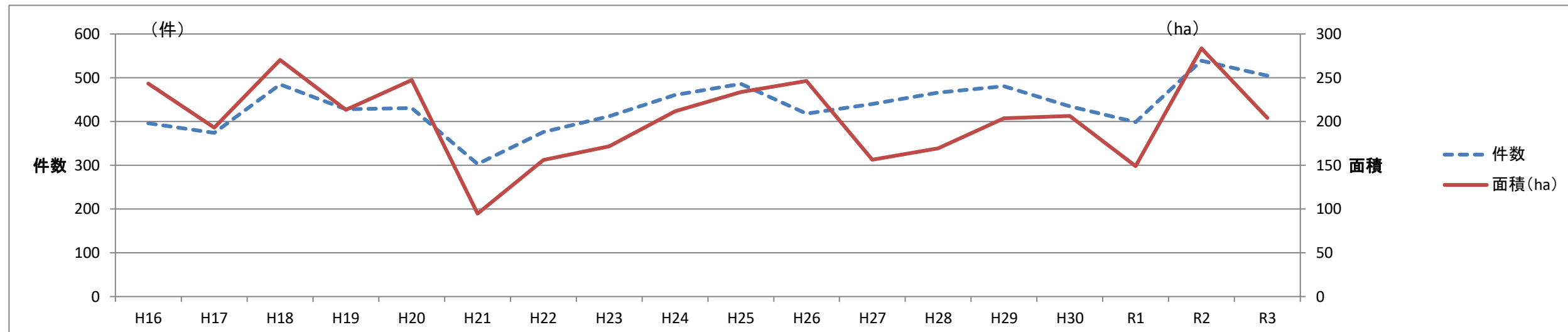
出典：土地利用現況把握調査





### 3. 1. 2. 都市計画法に基づく開発許可

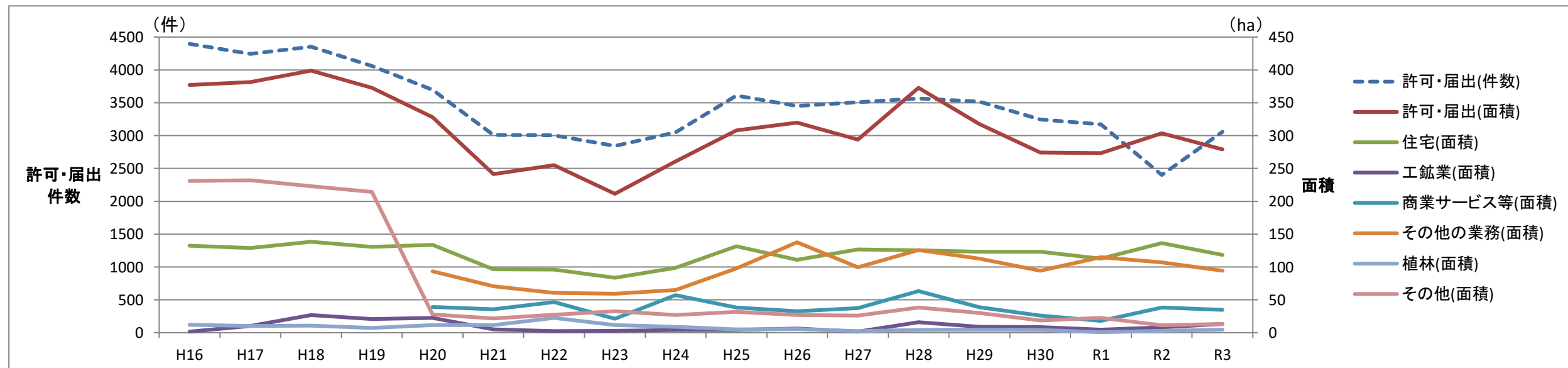
区分	H16	H17	H18	H19	H20	H21	H22	H23	H24	H25	H26	H27	H28	H29	H30	R1	R2	R3
件数	396	374	485	428	431	303	376	412	461	486	418	440	466	481	435	399	539	505
市街化区域・用途地域	268	238	231	218	225	146	176	196	251	254	231	240	242	253	232	226	194	238
その他の都市計画区域	127	135	254	205	197	149	189	205	194	227	178	194	221	218	193	169	340	218
都市計画区域外（準都市計画区域を含む）	1	1	0	5	9	8	11	11	16	5	9	6	3	10	10	4	5	49
面積（ha）	243.3	193.1	270.2	213.3	247.2	94.8	156.2	171.7	211.7	233.7	246.5	156.3	169.5	203.7	206.4	149.1	283.6	204.1
市街化区域・用途地域	168.7	112.6	96.8	105.5	128.4	49.6	69.7	94.9	115.6	132.3	109.6	84.1	99.6	100.5	96.5	78.6	167.7	95.0
その他の都市計画区域	70.8	60.7	173.4	88.5	104.6	34.4	73.3	66.1	62.8	97.9	125.0	67.9	67.5	79.5	88.0	65.6	111.4	59.5
都市計画区域外（準都市計画区域を含む）	3.9	19.7	0.0	19.3	14.2	10.8	13.1	10.7	33.4	3.5	11.9	4.3	2.4	23.7	21.9	4.9	4.6	49.6



出典：次の機関が所管する処理台帳  
 福岡県建築都市部都市計画課  
 北九州市建築都市局計画部開発指導課  
 福岡市住宅都市局建築指導部開発・建築調整課  
 久留米市都市建設部建築指導課

### 3. 1. 3. 農地法に基づく農地転用の許可・届出

区分	H16	H17	H18	H19	H20	H21	H22	H23	H24	H25	H26	H27	H28	H29	H30	R1	R2	R3
許可・届出件数	4,396	4,243	4,355	4,058	3,698	3,008	3,003	2,841	3,048	3,609	3,453	3,510	3,563	3,515	3,246	3,169	2,401	3,059
面積 (ha)	487.2	507.7	502.8	530.3	467.7	495.8	348.9	307.8	361.4	392.8	411.4	514.2	535.9	437.1	351.1	399.4	402.2	377.7
許可・届出	376.9	381.3	398.9	372.8	328.2	241.2	255.1	211.4	260.5	307.8	319.7	294.0	372.7	317.7	274.0	273.5	303.6	279.0
住宅	132.2	128.9	138.4	130.6	133.6	96.3	96.0	83.6	98.8	131.4	110.8	126.8	125.4	123.1	123.0	112.9	136.4	118.5
工鉱業	1.6	10.3	26.8	20.6	22.5	5.0	2.3	2.9	4.2	4.0	6.3	1.6	15.8	8.8	8.4	4.7	7.9	13.5
商業サービス等					39.2	35.7	46.4	21.4	57.0	38.1	32.8	37.2	63.3	38.7	26.0	18.0	38.2	35.0
その他の業務					93.5	70.6	60.7	59.3	64.8	97.8	137.6	99.6	125.8	112.7	94.1	114.7	107.0	94.1
植林	12.1	10.1	10.6	7.3	11.8	11.8	22.5	11.5	8.9	4.9	5.4	2.5	4.0	4.4	4.0	0.7	2.8	4.4
その他	231.0	232.0	223.1	214.3	27.6	21.8	27.2	32.7	26.8	31.6	26.8	26.2	38.4	30.0	18.6	22.4	11.3	13.5
許可・届出以外	110.3	126.4	103.9	157.5	139.5	254.6	93.8	96.4	100.9	85.0	91.7	220.2	163.2	119.4	77.1	125.9	98.6	98.7



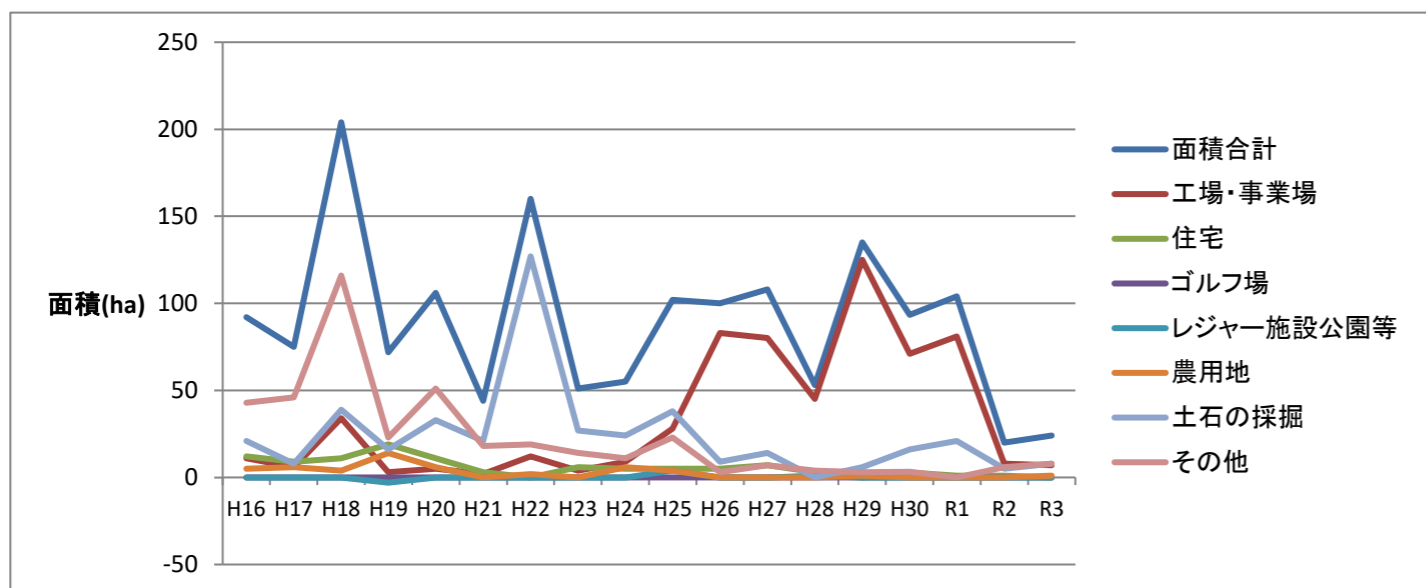
出典：「農地の権利移動・借賃等調査」（福岡県農林水産部水田農業振興課）

注：「商業サービス等」「その他の業務」は、H19までは「その他」として集計している

：数値は速報値である。

### 3. 1. 4. 森林法に基づく開発許可

区分	H16	H17	H18	H19	H20	H21	H22	H23	H24	H25	H26	H27	H28	H29	H30	R1	R2	R3
面積 (ha)	92	75	204	72	106	44	160	51	55	102	100	108	53	135	93	104	20	24
工場・事業場	11	6	34	3	5	2	12	4	9	28	83	80	45	125	71	81	8	7
住宅	12	9	11	19	11	3	0	6	5	5	5	7	3	0	3	1	1	0
ゴルフ場	0	0	0	0	0	0	0	0	0	0	0	0	0	0	0	0	0	0
レジャー施設公園等	0	0	0	-3	0	0	0	0	0	4	0	0	1	0	0	0	0	0
農用地	5	6	4	14	6	0	2	0	6	4	0	0	0	1	0	0	0	1
土石の採掘	21	8	39	16	33	21	127	27	24	38	9	14	0	6	16	21	5	8
その他	43	46	116	23	51	18	19	14	11	23	3	7	4	3	3	0	6	8



出典：農林水産部農山漁村振興課の台帳

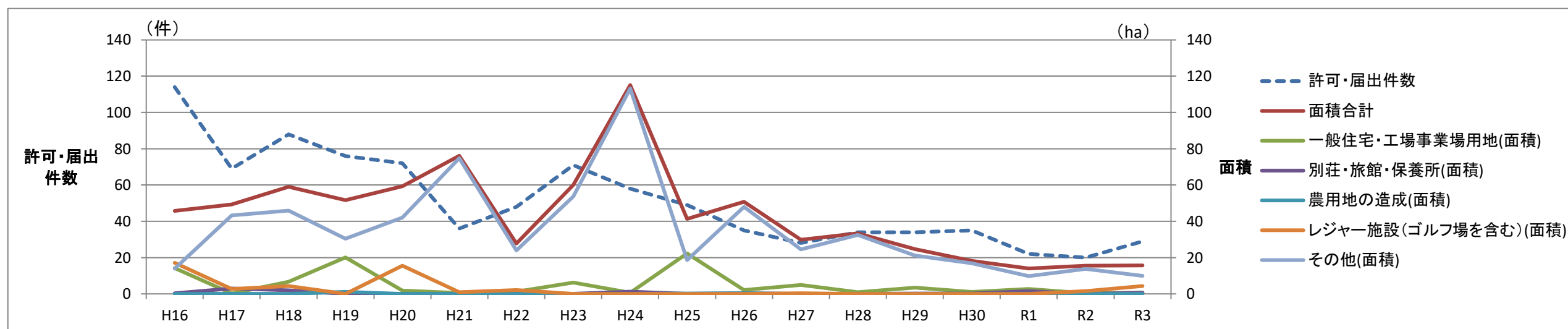
注：開発行為に係る森林面積を集計（開発区域の全体面積ではない）

許可制度の適用のない国等が行う開発行為を含む

変更許可による増減面積を含む

### 3. 1. 5. 自然公園法・自然環境保全法に基づく許可・届出

区分	H16	H17	H18	H19	H20	H21	H22	H23	H24	H25	H26	H27	H28	H29	H30	R1	R2	R3
許可・届出件数	114	69	88	76	72	36	48	71	58	49	35	28	34	34	35	22	20	29
面積 (ha)	45.7	49.3	59.0	51.6	59.3	76.2	27.8	60.1	115.1	41.4	50.7	29.8	33.4	24.7	18.2	14.0	15.6	15.7
一般住宅・工場事業場用地	14.3	0.2	6.6	20.1	1.8	0.5	1.3	6.3	0.6	22.3	2.1	4.9	0.9	3.4	1.1	2.7	0.3	0.7
別荘・旅館・保養所	0.3	3.0	2.0	0.0	0.0	0.0	0.5	0.1	1.3	0.1	0.3	0.0	0.0	0.2	0.2	1.5	0.0	0.6
農用地の造成	0.0	0.1	0.0	1.1	0.0	0.0	0.0	0.0	0.0	0.2	0.4	0.0	0.0	0.0	0.0	0.0	0.0	0.0
レジャー施設（ゴルフ場を含む）	17.1	2.7	4.3	0.0	15.5	0.9	2.1	0.0	0.0	0.0	0.0	0.3	0.0	0.0	0.0	0.0	1.5	4.4
その他	14.0	43.3	46.0	30.4	42.1	74.8	24.0	53.7	113.2	18.7	48.0	24.6	32.5	21.1	16.9	9.8	13.8	9.9



出典：福岡県環境部自然環境課、各保健福祉環境事務所の整理簿

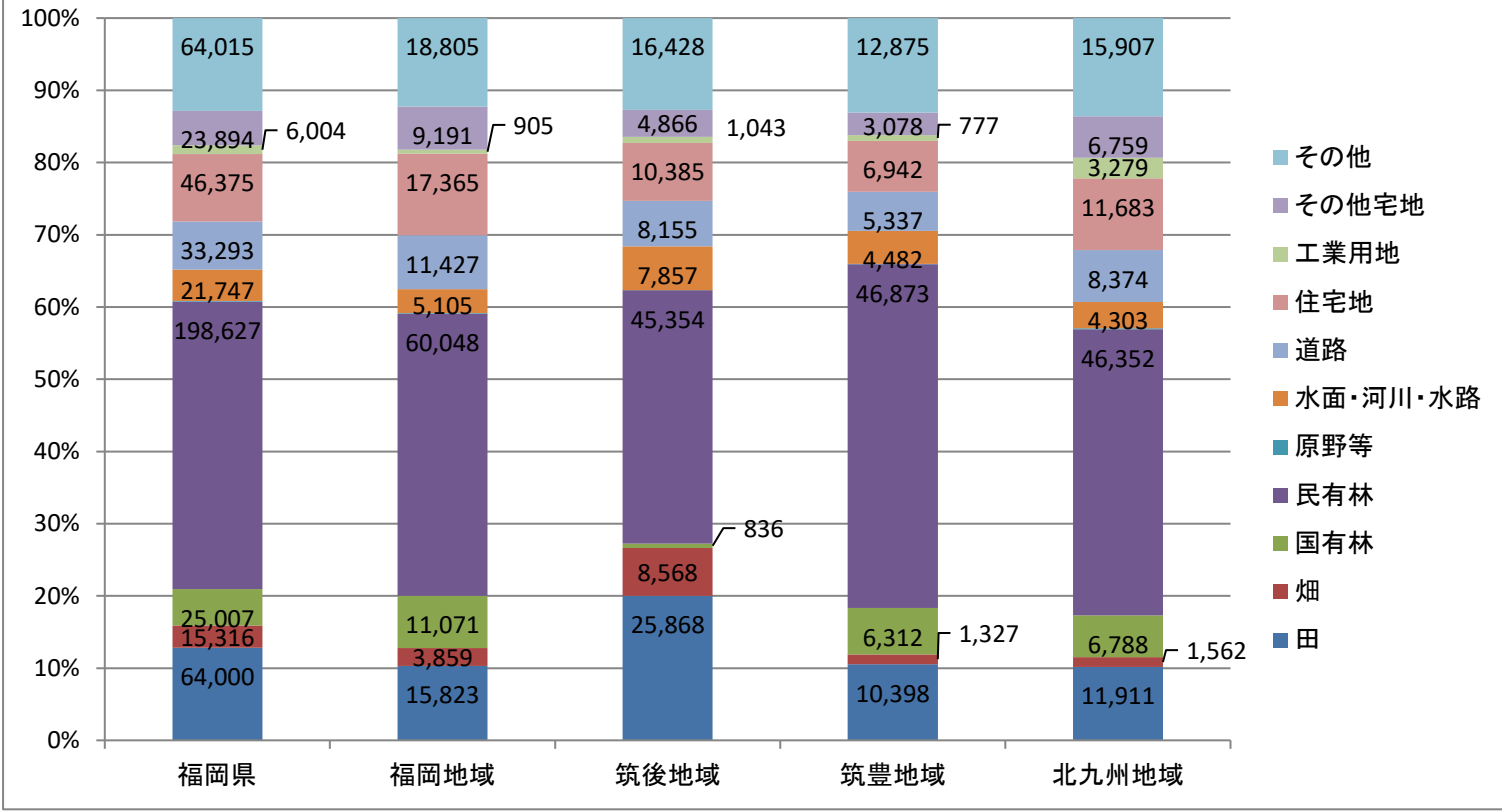
注：福岡県立自然公園条例、福岡県環境保全に関する条例に基づく許可・届出を含む

土地利用転換に関係しないものは除外している（例：動植物の採取、建築物の増改築、改修、仮設、ケーブル埋設、発掘）

小規模の転換は除外している（500m<sup>2</sup>未満は除外（H24以前は100m<sup>2</sup>未満は除外））



# 土地利用の構成(地域別)



3. 2. 2. 都市計画法に基づく開発許可

	合計							
			市街化区域・用途地域		それ以外の都市計画区域		都市計画区域外 (準都市計画区域を含む)	
	件数	面積 (ha)	件数	面積 (ha)	件数	面積 (ha)	件数	面積 (ha)
福岡県	505	204.1	238	95.0	218	59.5	49	49.6
福岡地域	247	96.3	137	48.9	97	27.5	13	19.9
40130 福岡市	83	22.8	56	16.4	27	6.4	0	0.0
40217 筑紫野市	15	9.2	8	3.3	6	5.0	1	0.9
40218 春日市	6	1.0	6	1.0	0	0.0	0	0.0
40219 大野城市	7	2.7	7	2.7	0	0.0	0	0.0
40220 宗像市	19	7.8	14	7.1	5	0.7	0	0.0
40221 太宰府市	4	1.5	4	1.5	0	0.0	0	0.0
40223 古賀市	18	5.0	6	1.5	11	3.1	1	0.4
40224 福津市	7	1.9	4	1.4	2	0.2	1	0.4
40228 朝倉市	8	12.1	4	3.1	0	0.0	4	9.0
40230 糸島市	42	13.4	11	5.1	29	6.7	2	1.7
40231 那珂川市	4	1.3	3	1.1	1	0.2	0	0.0
40341 宇美町	1	1.4	0	0.0	0	0.0	1	1.4
40342 篠栗町	4	3.8	2	1.1	1	0.0	1	2.7
40343 志免町	3	0.4	2	0.4	1	0.0	0	0.0
40344 須恵町	0	0.0	0	0.0	0	0.0	0	0.0
40345 新宮町	5	3.1	2	0.4	3	2.7	0	0.0
40348 久山町	10	2.5	0	0.0	10	2.5	0	0.0
40349 粕屋町	7	1.2	6	1.2	1	0.0	0	0.0
40447 筑前町	4	5.0	2	1.6	0	0.0	2	3.4
40448 東峰村	0	0.0	0	0.0	0	0.0	0	0.0
筑後地域	181	60.1	46	15.8	116	31.2	19	13.2
40202 大牟田市	6	10.0	5	1.8	1	8.1	0	0.0
40203 久留米市	122	14.9	27	6.4	95	8.5	0	0.0
40207 柳川市	6	4.1	2	1.1	0	0.0	4	3.0
40210 八女市	1	0.6	0	0.0	0	0.0	1	0.6
40211 筑後市	4	4.3	0	0.0	0	0.0	4	4.3
40212 大川市	0	0.0	0	0.0	0	0.0	0	0.0
40216 小郡市	29	20.1	9	5.6	20	14.6	0	0.0
40225 うきは市	0	0.0	0	0.0	0	0.0	0	0.0
40229 みやま市	5	1.5	2	0.3	0	0.0	3	1.2
40503 大刀洗町	4	1.9	1	0.5	0	0.0	3	1.4
40522 大木町	0	0.0	0	0.0	0	0.0	0	0.0
40544 広川町	4	2.7	0	0.0	0	0.0	4	2.7
筑豊地域	16	17.5	5	5.7	0	0.0	11	11.7
40204 直方市	2	1.4	1	0.9	0	0.0	1	0.4
40205 飯塚市	9	9.5	2	1.2	0	0.0	7	8.3
40206 田川市	2	1.4	1	0.8	0	0.0	1	0.5
40226 宮若市	2	2.4	0	0.0	0	0.0	2	2.4
40227 嘉麻市	0	0.0	0	0.0	0	0.0	0	0.0
40401 小竹町	0	0.0	0	0.0	0	0.0	0	0.0
40402 鞍手町	1	2.8	1	2.8	0	0.0	0	0.0
40421 桂川町	0	0.0	0	0.0	0	0.0	0	0.0
40601 香春町	0	0.0	0	0.0	0	0.0	0	0.0
40602 添田町	0	0.0	0	0.0	0	0.0	0	0.0
40604 糸田町	0	0.0	0	0.0	0	0.0	0	0.0
40605 川崎町	0	0.0	0	0.0	0	0.0	0	0.0
40608 大任町	0	0.0	0	0.0	0	0.0	0	0.0
40609 赤村	0	0.0	0	0.0	0	0.0	0	0.0
40610 福智町	0	0.0	0	0.0	0	0.0	0	0.0
北九州地域	61	30.2	50	24.6	5	0.8	6	4.8
40100 北九州市	35	16.4	31	15.7	4	0.7	0	0.0
40213 行橋市	6	4.6	2	0.8	0	0.0	4	3.8
40214 豊前市	1	0.5	1	0.5	0	0.0	0	0.0
40215 中間市	6	2.9	6	2.9	0	0.0	0	0.0
40381 芦屋町	0	0.0	0	0.0	0	0.0	0	0.0
40382 水巻町	1	1.0	1	1.0	0	0.0	0	0.0
40383 岡垣町	2	1.3	1	0.7	0	0.0	1	0.5
40384 遠賀町	1	0.4	0	0.0	0	0.0	1	0.4
40621 苅田町	9	3.1	8	3.1	1	0.1	0	0.0
40625 みやこ町	0	0.0	0	0.0	0	0.0	0	0.0
40642 吉富町	0	0.0	0	0.0	0	0.0	0	0.0
40646 上毛町	0	0.0	0	0.0	0	0.0	0	0.0
40647 築上町	0	0.0	0	0.0	0	0.0	0	0.0

出典 次の機関が所管する処理台帳

福岡県建築都市部都市計画課

北九州市建築都市局計画部開発指導課

福岡市住宅都市局建築指導部開発・建築調整課

久留米市都市建設部建築指導課



3. 2. 3. 農地法に基づく農地転用の許可・届出（件数・面積）

	許可又は届出計				許可又は届出以外 面積 (ha)
			うち市街化区域		
	件数	面積 (ha)	件数	面積 (ha)	
福岡県	3,059	279.0	1,326	83.0	98.7
福岡地域	914	76.0	624	41.2	28.8
40130 福岡市	397	24.4	354	20.2	1.7
40217 筑紫野市	36	3.3	36	3.3	1.2
40218 春日市	13	1.5	13	1.5	0.1
40219 大野城市	25	1.4	25	1.4	0.0
40220 宗像市	29	2.2	29	2.2	3.6
40221 太宰府市	27	2.4	20	1.8	0.0
40223 古賀市	22	0.7	11	0.2	0.8
40224 福津市	29	2.7	29	2.7	2.7
40228 朝倉市	109	17.3	0	0.0	15.7
40230 糸島市	81	5.4	64	4.4	0.0
40231 那珂川市	26	1.7	16	0.8	1.3
40341 宇美町	25	1.4	0	0.0	0.0
40342 篠栗町	10	1.5	10	1.5	0.0
40343 志免町	9	0.8	9	0.8	0.0
40344 須恵町	17	1.5	0	0.0	0.0
40345 新宮町	8	0.4	8	0.4	0.0
40348 久山町	0	0.0	0	0.0	0.0
40349 粕屋町	0	0.0	0	0.0	0.7
40447 筑前町	49	7.2	0	0.0	0.0
40448 東峰村	2	0.2	0	0.0	1.0
筑後地域	1,196	126.8	291	20.4	29.8
40202 大牟田市	119	10.8	57	3.4	0.0
40203 久留米市	449	32.9	176	10.9	4.6
40207 柳川市	69	6.0	0	0.0	1.7
40210 八女市	115	20.0	0	0.0	8.1
40211 筑後市	97	10.8	0	0.0	7.3
40212 大川市	23	1.6	0	0.0	0.0
40216 小郡市	80	20.4	46	5.7	1.7
40225 うきは市	52	4.7	0	0.0	3.8
40229 みやま市	66	4.6	12	0.4	0.2
40503 大刀洗町	50	3.7	0	0.0	1.9
40522 大木町	12	0.8	0	0.0	0.5
40544 広川町	64	10.6	0	0.0	0.0
筑豊地域	248	29.5	3	0.2	24.5
40204 直方市	31	2.1	0	0.0	1.1
40205 飯塚市	101	12.7	0	0.0	2.2
40206 田川市	15	2.1	0	0.0	1.6
40226 宮若市	19	3.2	0	0.0	0.0
40227 嘉麻市	14	1.5	0	0.0	14.5
40401 小竹町	11	0.5	0	0.0	0.1
40402 鞍手町	18	2.8	0	0.0	2.4
40421 桂川町	9	1.3	0	0.0	0.1
40601 香春町	6	0.6	0	0.0	0.0
40602 添田町	4	0.4	0	0.0	2.3
40604 糸田町	4	0.3	3	0.2	0.0
40605 川崎町	8	1.3	0	0.0	0.0
40608 大任町	2	0.2	0	0.0	0.0
40609 赤村	1	0.0	0	0.0	0.0
40610 福智町	5	0.4	0	0.0	0.2
北九州地域	701	46.7	408	21.2	15.5
40100 北九州市	308	17.3	272	13.2	5.7
40213 行橋市	98	9.2	0	0.0	0.2
40214 豊前市	53	2.7	5	0.0	0.4
40215 中間市	23	2.3	23	2.3	0.0
40381 芦屋町	0	0.0	0	0.0	0.0
40382 水巻町	20	2.3	0	0.0	0.0
40383 岡垣町	12	1.0	0	0.0	8.2
40384 遠賀町	9	0.6	0	0.0	0.0
40621 苅田町	109	6.0	108	5.6	0.1
40625 みやこ町	20	1.2	0	0.0	0.1
40642 吉富町	14	1.4	0	0.0	0.0
40646 上毛町	12	0.6	0	0.0	0.7
40647 築上町	23	2.1	0	0.0	0.1

出典 「農地の権利移動・借賃等調査」（農林水産部水田農業振興課）

注 数値は速報値である。

3. 2. 4. 農地法に基づく農地転用の許可・届出（件数・面積）（R2）

	許可又は届出計				許可又は届出以外 面積 (ha)
			うち市街化区域		
	件数	面積 (ha)	件数	面積 (ha)	
福岡県	2,668	241.5	1,104	70.7	98.3
福岡地域	1,069	92.7	629	37.3	65.0
40130 福岡市	383	23.9	325	17.9	6.4
40217 筑紫野市	79	3.2	79	3.2	1.8
40218 春日市	14	0.7	14	0.7	0.0
40219 大野城市	21	1.2	21	1.2	0.3
40220 宗像市	59	8.4	42	3.9	5.1
40221 太宰府市	18	1.6	7	0.3	0.0
40223 古賀市	2	0.0	2	0.0	1.6
40224 福津市	32	1.6	32	1.6	0.5
40228 朝倉市	125	14.7	0	0.0	38.2
40230 糸島市	118	13.2	53	4.9	8.9
40231 那珂川市	30	1.8	8	0.3	1.0
40341 宇美町	29	1.3	0	0.0	0.0
40342 篠栗町	9	1.8	7	1.0	0.0
40343 志免町	8	0.5	6	0.4	0.0
40344 須恵町	20	7.2	0	0.0	0.0
40345 新宮町	4	0.3	4	0.3	0.0
40348 久山町	27	3.4	0	0.0	0.0
40349 粕屋町	29	1.6	29	1.6	0.0
40447 筑前町	58	5.8	0	0.0	0.0
40448 東峰村	4	0.4	0	0.0	1.3
筑後地域	921	90.4	243	15.4	16.8
40202 大牟田市	69	4.5	65	4.2	0.0
40203 久留米市	375	27.1	142	8.2	2.2
40207 柳川市	94	8.1	0	0.0	0.6
40210 八女市	68	7.1	0	0.0	1.4
40211 筑後市	50	7.3	0	0.0	3.8
40212 大川市	17	1.7	0	0.0	0.0
40216 小郡市	72	18.3	32	2.7	5.7
40225 うきは市	41	4.1	0	0.0	0.7
40229 みやま市	56	5.9	4	0.4	0.3
40503 大刀洗町	33	2.4	0	0.0	2.1
40522 大木町	12	0.8	0	0.0	0.1
40544 広川町	34	3.0	0	0.0	0.0
筑豊地域	159	16.4	0	0.0	12.6
40204 直方市	32	2.8	0	0.0	2.0
40205 飯塚市	52	5.0	0	0.0	1.1
40206 田川市	0	0.0	0	0.0	2.5
40226 宮若市	19	3.8	0	0.0	0.0
40227 嘉麻市	9	0.9	0	0.0	1.9
40401 小竹町	4	0.2	0	0.0	0.0
40402 鞍手町	11	0.7	0	0.0	2.4
40421 桂川町	9	1.2	0	0.0	1.5
40601 香春町	4	0.2	0	0.0	0.1
40602 添田町	3	0.4	0	0.0	0.3
40604 糸田町	2	0.1	0	0.0	0.0
40605 川崎町	10	0.7	0	0.0	0.7
40608 大任町	1	0.0	0	0.0	0.0
40609 赤村	0	0.0	0	0.0	0.0
40610 福智町	3	0.5	0	0.0	0.0
北九州地域	519	42.1	232	18.0	3.9
40100 北九州市	176	13.6	156	11.4	1.9
40213 行橋市	65	5.8	0	0.0	0.1
40214 豊前市	46	3.9	0	0.0	1.0
40215 中間市	11	0.6	10	0.5	0.0
40381 芦屋町	0	0.0	0	0.0	0.0
40382 水巻町	21	2.5	0	0.0	0.0
40383 岡垣町	12	0.8	0	0.0	0.2
40384 遠賀町	19	1.5	0	0.0	0.0
40621 苅田町	72	6.8	66	6.1	0.1
40625 みやこ町	26	2.1	0	0.0	0.6
40642 吉富町	14	0.7	0	0.0	0.0
40646 上毛町	23	1.2	0	0.0	0.0
40647 築上町	34	2.8	0	0.0	0.1

出典 「農地の権利移動・借賃等調査」（農林水産部水田農業振興課）

注 数値は確定値である。

3. 2. 5. 農地法に基づく農地転用の許可・届出（転用目的別面積）

	合計						
	面積 (ha)	住宅	工鉱業	商業サービス等	その他の業務	植林	その他
福岡県	279.0	118.5	13.5	35.0	94.1	4.4	13.5
福岡地域	76.0	39.8	4.5	9.2	18.9	0.6	2.9
40130 福岡市	24.4	14.3	0.1	8.0	0.1	0.0	1.8
40217 筑紫野市	3.3	2.6	0.0	0.2	0.5	0.0	0.0
40218 春日市	1.5	0.6	0.0	0.0	0.3	0.0	0.6
40219 大野城市	1.4	0.8	0.0	0.0	0.5	0.0	0.1
40220 宗像市	2.2	1.5	0.0	0.5	0.3	0.0	0.0
40221 太宰府市	2.4	1.6	0.0	0.0	0.9	0.0	0.0
40223 古賀市	0.7	0.4	0.0	0.1	0.2	0.0	0.0
40224 福津市	2.7	1.8	0.0	0.0	0.8	0.0	0.2
40228 朝倉市	17.3	3.6	4.4	0.0	9.1	0.2	0.0
40230 糸島市	5.4	4.4	0.0	0.0	0.9	0.0	0.1
40231 那珂川市	1.7	1.1	0.0	0.1	0.5	0.0	0.0
40341 宇美町	1.4	1.3	0.0	0.0	0.0	0.0	0.0
40342 篠栗町	1.5	1.3	0.0	0.0	0.2	0.0	0.0
40343 志免町	0.8	0.5	0.0	0.2	0.0	0.0	0.0
40344 須恵町	1.5	1.3	0.0	0.1	0.1	0.0	0.0
40345 新宮町	0.4	0.3	0.0	0.0	0.1	0.0	0.0
40348 久山町	0.0	0.0	0.0	0.0	0.0	0.0	0.0
40349 粕屋町	0.0	0.0	0.0	0.0	0.0	0.0	0.0
40447 筑前町	7.2	2.4	0.0	0.0	4.3	0.4	0.0
40448 東峰村	0.2	0.0	0.0	0.0	0.1	0.0	0.2
筑後地域	126.8	42.1	8.9	21.5	42.1	3.0	9.2
40202 大牟田市	10.8	1.5	0.0	7.7	1.6	0.0	0.0
40203 久留米市	32.9	18.5	0.0	0.7	12.0	0.0	1.8
40207 柳川市	6.0	2.1	0.5	0.4	1.9	0.0	1.1
40210 八女市	20.0	4.9	7.3	0.3	4.9	2.5	0.1
40211 筑後市	10.8	4.9	0.9	1.0	4.0	0.0	0.1
40212 大川市	1.6	0.8	0.0	0.0	0.7	0.0	0.0
40216 小郡市	20.4	2.4	0.1	10.4	3.6	0.0	3.9
40225 うきは市	4.7	1.5	0.0	0.0	2.5	0.5	0.2
40229 みやま市	4.6	1.8	0.0	0.0	2.8	0.0	0.0
40503 大刀洗町	3.7	1.8	0.0	0.7	1.2	0.0	0.0
40522 大木町	0.8	0.5	0.0	0.2	0.1	0.0	0.0
40544 広川町	10.6	1.5	0.0	0.3	6.9	0.0	1.9
筑豊地域	29.5	12.6	0.0	1.2	14.5	0.8	0.5
40204 直方市	2.1	1.7	0.0	0.0	0.2	0.0	0.3
40205 飯塚市	12.7	6.2	0.0	1.0	4.7	0.6	0.2
40206 田川市	2.1	1.4	0.0	0.0	0.7	0.0	0.0
40226 宮若市	3.2	0.8	0.0	0.0	2.4	0.0	0.0
40227 嘉麻市	1.5	0.3	0.0	0.0	1.1	0.0	0.0
40401 小竹町	0.5	0.3	0.0	0.0	0.2	0.0	0.0
40402 鞍手町	2.8	0.4	0.0	0.0	2.4	0.0	0.0
40421 桂川町	1.3	0.1	0.0	0.0	1.3	0.0	0.0
40601 香春町	0.6	0.3	0.0	0.0	0.4	0.0	0.0
40602 添田町	0.4	0.1	0.0	0.1	0.0	0.3	0.0
40604 糸田町	0.3	0.1	0.0	0.0	0.1	0.0	0.1
40605 川崎町	1.3	0.8	0.0	0.0	0.5	0.0	0.0
40608 大任町	0.2	0.0	0.0	0.0	0.2	0.0	0.0
40609 赤村	0.0	0.0	0.0	0.0	0.0	0.0	0.0
40610 福智町	0.4	0.1	0.0	0.0	0.3	0.0	0.0
北九州地域	46.7	24.0	0.2	3.1	18.6	0.0	0.9
40100 北九州市	17.3	8.1	0.0	1.9	6.8	0.0	0.4
40213 行橋市	9.2	5.2	0.0	0.2	3.8	0.0	0.1
40214 豊前市	2.7	1.5	0.0	0.3	0.9	0.0	0.0
40215 中間市	2.3	0.9	0.0	0.2	1.2	0.0	0.0
40381 芦屋町	0.0	0.0	0.0	0.0	0.0	0.0	0.0
40382 水巻町	2.3	2.0	0.0	0.0	0.4	0.0	0.0
40383 岡垣町	1.0	0.7	0.0	0.0	0.1	0.0	0.2
40384 遠賀町	0.6	0.1	0.0	0.0	0.5	0.0	0.0
40621 苅田町	6.0	3.2	0.2	0.0	2.6	0.0	0.0
40625 みやこ町	1.2	0.4	0.0	0.1	0.6	0.0	0.1
40642 吉富町	1.4	1.3	0.0	0.0	0.0	0.0	0.0
40646 上毛町	0.6	0.3	0.0	0.0	0.3	0.0	0.0
40647 築上町	2.1	0.3	0.0	0.4	1.3	0.0	0.0

出典 「農地の権利移動・借賃等調査」（農林水産部水田農業振興課）

注 数値は速報値である。

3. 2. 6. 農地法に基づく農地転用の許可・届出（転用目的別面積）(R2)

	合計						
	面積 (ha)	住宅	工鉱業	商業サービス等	その他の業務	植林	その他
福岡県	241.5	94.3	11.1	30.0	96.0	2.6	7.5
福岡地域	92.7	35.2	7.4	10.9	32.8	0.2	6.1
40130 福岡市	23.9	11.1	0.1	2.0	9.0	0.0	1.7
40217 筑紫野市	3.2	2.9	0.0	0.0	0.3	0.0	0.0
40218 春日市	0.7	0.5	0.0	0.0	0.2	0.0	0.0
40219 大野城市	1.2	0.2	0.0	0.2	0.7	0.0	0.0
40220 宗像市	8.4	2.3	0.0	0.6	5.5	0.0	0.0
40221 太宰府市	1.6	0.1	0.0	0.0	1.5	0.0	0.0
40223 古賀市	0.0	0.0	0.0	0.0	0.0	0.0	0.0
40224 福津市	1.6	1.2	0.0	0.1	0.3	0.0	0.0
40228 朝倉市	14.7	2.7	3.5	2.7	5.7	0.1	0.0
40230 糸島市	13.2	5.6	0.0	1.0	3.1	0.0	3.5
40231 那珂川市	1.8	0.6	0.0	0.0	1.1	0.0	0.1
40341 宇美町	1.3	0.9	0.0	0.0	0.4	0.0	0.0
40342 篠栗町	1.8	0.7	0.0	0.0	0.4	0.0	0.6
40343 志免町	0.5	0.2	0.0	0.0	0.3	0.0	0.0
40344 須恵町	7.2	1.5	3.7	1.5	0.3	0.1	0.0
40345 新宮町	0.3	0.0	0.0	0.0	0.3	0.0	0.0
40348 久山町	3.4	0.7	0.0	1.8	0.7	0.0	0.3
40349 粕屋町	1.6	1.1	0.0	0.4	0.1	0.0	0.0
40447 筑前町	5.8	2.7	0.0	0.5	2.7	0.0	0.0
40448 東峰村	0.4	0.1	0.0	0.0	0.2	0.0	0.0
筑後地域	90.4	34.9	1.1	15.7	35.2	2.3	1.2
40202 大牟田市	4.5	1.5	0.0	0.0	3.0	0.0	0.0
40203 久留米市	27.1	12.1	0.1	0.8	13.5	0.0	0.7
40207 柳川市	8.1	3.5	0.0	0.7	3.8	0.0	0.0
40210 八女市	7.1	4.3	0.0	0.0	1.8	1.0	0.0
40211 筑後市	7.3	4.2	1.0	0.0	2.1	0.0	0.0
40212 大川市	1.7	0.9	0.0	0.0	0.8	0.0	0.0
40216 小郡市	18.3	2.2	0.0	13.0	2.8	0.0	0.4
40225 うきは市	4.1	1.3	0.0	0.3	1.3	1.1	0.0
40229 みやま市	5.9	1.4	0.0	0.5	4.0	0.0	0.0
40503 大刀洗町	2.4	1.2	0.0	0.3	0.7	0.2	0.0
40522 大木町	0.8	0.7	0.0	0.0	0.1	0.0	0.0
40544 広川町	3.0	1.7	0.0	0.0	1.2	0.0	0.0
筑豊地域	16.4	6.3	0.5	0.7	8.7	0.0	0.1
40204 直方市	2.8	2.0	0.2	0.1	0.4	0.0	0.1
40205 飯塚市	5.0	2.5	0.0	0.4	2.1	0.0	0.0
40206 田川市	0.0	0.0	0.0	0.0	0.0	0.0	0.0
40226 宮若市	3.8	0.6	0.0	0.0	3.2	0.0	0.0
40227 嘉麻市	0.9	0.1	0.0	0.0	0.8	0.0	0.0
40401 小竹町	0.2	0.2	0.0	0.0	0.0	0.0	0.0
40402 鞍手町	0.7	0.2	0.2	0.0	0.2	0.0	0.0
40421 桂川町	1.2	0.4	0.0	0.0	0.7	0.0	0.0
40601 香春町	0.2	0.1	0.0	0.0	0.0	0.0	0.0
40602 添田町	0.4	0.0	0.0	0.0	0.4	0.0	0.0
40604 糸田町	0.1	0.1	0.0	0.0	0.0	0.0	0.0
40605 川崎町	0.7	0.0	0.0	0.0	0.7	0.0	0.0
40608 大任町	0.0	0.0	0.0	0.0	0.0	0.0	0.0
40609 赤村	0.0	0.0	0.0	0.0	0.0	0.0	0.0
40610 福智町	0.5	0.0	0.0	0.3	0.2	0.0	0.0
北九州地域	42.1	18.0	2.1	2.7	19.2	0.1	0.1
40100 北九州市	13.6	6.4	0.0	1.2	5.9	0.0	0.1
40213 行橋市	5.8	2.7	0.0	0.7	2.4	0.0	0.0
40214 豊前市	3.9	1.5	0.0	0.0	2.4	0.0	0.0
40215 中間市	0.6	0.4	0.0	0.0	0.2	0.0	0.0
40381 芦屋町	0.0	0.0	0.0	0.0	0.0	0.0	0.0
40382 水巻町	2.5	1.7	0.0	0.4	0.4	0.0	0.0
40383 岡垣町	0.8	0.6	0.0	0.0	0.2	0.0	0.0
40384 遠賀町	1.5	0.5	0.0	0.0	1.0	0.0	0.0
40621 苅田町	6.8	2.3	2.1	0.4	1.9	0.0	0.0
40625 みやこ町	2.1	0.3	0.0	0.0	1.7	0.0	0.0
40642 吉富町	0.7	0.4	0.0	0.0	0.3	0.0	0.0
40646 上毛町	1.2	0.6	0.0	0.0	0.5	0.0	0.0
40647 築上町	2.8	0.5	0.0	0.0	2.2	0.1	0.0

出典 「農地の権利移動・借賃等調査」（農林水産部水田農業振興課）

注 数値は確定値である。

3. 2. 7. 農業振興地域の整備に関する法律に基づく開発許可

	合計							
			土地の開墾		農用地間における用途の変更		その他	
	件数	面積 (ha)	件数	面積 (ha)	件数	面積 (ha)	件数	面積 (ha)
福岡県	1	0.0	0	0.0	0	0.0	1	0.0
福岡地域	0	0.0	0	0.0	0	0.0	0	0.0
40130 福岡市	0	0.0						
40217 筑紫野市	0	0.0						
40218 春日市	0	0.0						
40219 大野城市	0	0.0						
40220 宗像市	0	0.0						
40221 太宰府市	0	0.0						
40223 古賀市	0	0.0						
40224 福津市	0	0.0						
40228 朝倉市	0	0.0						
40230 糸島市	0	0.0						
40231 那珂川市	0	0.0						
40341 宇美町	0	0.0						
40342 篠栗町	0	0.0						
40343 志免町	0	0.0						
40344 須恵町	0	0.0						
40345 新宮町	0	0.0						
40348 久山町	0	0.0						
40349 粕屋町	0	0.0						
40447 筑前町	0	0.0						
40448 東峰村	0	0.0						
筑後地域	0	0.0	0	0.0	0	0.0	0	0.0
40202 大牟田市	0	0.0						
40203 久留米市	0	0.0						
40207 柳川市	0	0.0						
40210 八女市	0	0.0						
40211 筑後市	0	0.0						
40212 大川市	0	0.0						
40216 小郡市	0	0.0						
40225 うきは市	0	0.0						
40229 みやま市	0	0.0						
40503 大刀洗町	0	0.0						
40522 大木町	0	0.0						
40544 広川町	0	0.0						
筑豊地域	1	0.0	0	0.0	0	0.0	1	0.0
40204 直方市	0	0.0						
40205 飯塚市	0	0.0						
40206 田川市	0	0.0						
40226 宮若市	0	0.0						
40227 嘉麻市	0	0.0						
40401 小竹町	0	0.0						
40402 鞍手町	0	0.0						
40421 桂川町	0	0.0						
40601 香春町	0	0.0						
40602 添田町	0	0.0						
40604 糸田町	0	0.0						
40605 川崎町	0	0.0						
40608 大任町	0	0.0						
40609 赤村	0	0.0						
40610 福智町	1	0.0					1	0.0
北九州地域	0	0.0	0	0.0	0	0.0	0	0.0
40100 北九州市	0	0.0						
40213 行橋市	0	0.0						
40214 豊前市	0	0.0						
40215 中間市	0	0.0						
40381 芦屋町	0	0.0						
40382 水巻町	0	0.0						
40383 岡垣町	0	0.0						
40384 遠賀町	0	0.0						
40621 苅田町	0	0.0						
40625 みやこ町	0	0.0						
40642 吉富町	0	0.0						
40646 上毛町	0	0.0						
40647 築上町	0	0.0						

3. 2. 8. 森林法に基づく開発許可

	合計									
			住宅、別荘、工場、事業場		農用地		土石の採取		その他	
	件数	面積 (ha)	件数	面積 (ha)	件数	面積 (ha)	件数	面積 (ha)	件数	面積 (ha)
福岡県	19	24.1	7	7.4	1	1.4	9	7.8	2	7.5
福岡地域	5	11.4	3	6.6	0	0.0	2	4.8	0	0.0
40130 福岡市	1	2.8					1	2.8		
40217 筑紫野市	0	0.0								
40218 春日市	0	0.0								
40219 大野城市	0	0.0								
40220 宗像市	0	0.0								
40221 太宰府市	0	0.0								
40223 古賀市	0	0.0								
40224 福津市	0	0.0								
40228 朝倉市	1	0.0	1	0.0						
40230 糸島市	1	2.0					1	2.0		
40231 那珂川市	0	0.0								
40341 宇美町	0	0.0								
40342 篠栗町	0	0.0								
40343 志免町	0	0.0								
40344 須恵町	0	0.0								
40345 新宮町	0	0.0								
40348 久山町	1	2.3	1	2.3						
40349 粕屋町	0	0.0								
40447 筑前町	1	4.3	1	4.3						
40448 東峰村	0	0.0								
筑後地域	0	0.0	0	0.0	0	0.0	0	0.0	0	0.0
40202 大牟田市	0	0.0								
40203 久留米市	0	0.0								
40207 柳川市	0	0.0								
40210 八女市	0	0.0								
40211 筑後市	0	0.0								
40212 大川市	0	0.0								
40216 小郡市	0	0.0								
40225 うきは市	0	0.0								
40229 みやま市	0	0.0								
40503 大刀洗町	0	0.0								
40522 大木町	0	0.0								
40544 広川町	0	0.0								
筑豊地域	7	13.4	2	0.6	0	0.0	3	5.3	2	7.5
40204 直方市	0	0.0								
40205 飯塚市	3	-0.4	1	0.1			2	-0.5		
40206 田川市	0	0.0								
40226 宮若市	1	4.3							1	4.3
40227 嘉麻市	3	9.5	1	0.5			1	5.8	1	3.2
40401 小竹町	0	0.0								
40402 鞍手町	0	0.0								
40421 桂川町	0	0.0								
40601 香春町	0	0.0								
40602 添田町	0	0.0								
40604 糸田町	0	0.0								
40605 川崎町	0	0.0								
40608 大任町	0	0.0								
40609 赤村	0	0.0								
40610 福智町	0	0.0								
北九州地域	7	-0.7	2	0.2	1	1.4	4	-2.3	0	0.0
40100 北九州市	3	-1.3			1	1.4	2	-2.7		
40213 行橋市	0	0.0								
40214 豊前市	0	0.0								
40215 中間市	0	0.0								
40381 芦屋町	0	0.0								
40382 水巻町	0	0.0								
40383 岡垣町	0	0.0								
40384 遠賀町	0	0.0								
40621 苅田町	0	0.0								
40625 みやこ町	3	0.5	1	0.1			2	0.4		
40642 吉富町	0	0.0								
40646 上毛町	1	0.1	1	0.1						
40647 築上町	0	0.0								

出典 農林水産部農山漁村振興課の許可実績

注 令和元年度許可の実績（新規・変更）※マイナスの値は変更許可により面積が減少したものの開発行為に係る森林面積を集計（開発区域の全体面積ではない）許可制度の適用のない国等が行う開発行為を含む

3. 2. 9. 自然公園法・自然環境保全法に基づく許可・届出（地域別）

	合計					
			特別地域		普通地域	
	件数	面積 (ha)	件数	面積 (ha)	件数	面積 (ha)
福岡県	29	15.7	25	11.1	4	4.5
福岡地域	18	9.4	18	9.4	0	0.0
40130 福岡市	2	3.4	2	3.4		
40217 筑紫野市	0	0.0				
40218 春日市	0	0.0				
40219 大野城市	0	0.0				
40220 宗像市	1	0.3	1	0.3		
40221 太宰府市	0	0.0				
40223 古賀市	0	0.0				
40224 福津市	0	0.0				
40228 朝倉市	0	0.0				
40230 糸島市	12	5.5	12	5.5		
40231 那珂川市	0	0.0				
40341 宇美町	0	0.0				
40342 篠栗町	0	0.0				
40343 志免町	0	0.0				
40344 須恵町	0	0.0				
40345 新宮町	0	0.0				
40348 久山町	0	0.0				
40349 粕屋町	0	0.0				
40447 筑前町	0	0.0				
40448 東峰村	3	0.3	3	0.3		
筑後地域	3	1.5	0	0.0	3	1.5
40202 大牟田市	0	0.0				
40203 久留米市	0	0.0				
40207 柳川市	0	0.0				
40210 八女市	2	0.7			2	0.7
40211 筑後市	0	0.0				
40212 大川市	0	0.0				
40216 小郡市	0	0.0				
40225 うきは市	0	0.0				
40229 みやま市	1	0.8			1	0.8
40503 大刀洗町	0	0.0				
40522 大木町	0	0.0				
40544 広川町	0	0.0				
筑豊地域	5	1.4	5	1.4	0	0.0
40204 直方市	0	0.0				
40205 飯塚市	0	0.0				
40206 田川市	0	0.0				
40226 宮若市	0	0.0				
40227 嘉麻市	0	0.0				
40401 小竹町	0	0.0				
40402 鞍手町	0	0.0				
40421 桂川町	0	0.0				
40601 香春町	0	0.0				
40602 添田町	5	1.4	5	1.4		
40604 糸田町	0	0.0				
40605 川崎町	0	0.0				
40608 大任町	0	0.0				
40609 赤村	0	0.0				
40610 福智町	0	0.0				
北九州地域	3	3.4	2	0.3	1	3.1
40100 北九州市	0	0.0				
40213 行橋市	0	0.0				
40214 豊前市	1	0.2	1	0.2		
40215 中間市	0	0.0				
40381 芦屋町	0	0.0				
40382 水巻町	0	0.0				
40383 岡垣町	1	0.1	1	0.1		
40384 遠賀町	0	0.0				
40621 苅田町	0	0.0				
40625 みやこ町	1	3.1			1	3.1
40642 吉富町	0	0.0				
40646 上毛町	0	0.0				
40647 築上町	0	0.0				

出典 福岡県環境部自然環境課、各保健福祉環境事務所の整理簿

注 福岡県立自然公園条例、福岡県環境保全に関する条例に基づく許可・届出を含む

土地利用転換に関係しないものは除外している（例：動植物の採取、建築物の増改築、改修、仮設小規模（500m2未満）の転換は除外している

3. 2. 10. 自然公園法・自然環境保全法に基づく許可・届出（転用目的別）

	合計											
			一般住宅・工場事業場用地		別荘・旅館・保養所		農用地の造成		レジャー施設（ゴルフ場を含む）		その他	
	件数	面積(ha)	件数	面積(ha)	件数	面積(ha)	件数	面積(ha)	件数	面積(ha)	件数	面積(ha)
福岡県	29	15.7	6	0.7	3	0.6	0	0.0	2	4.4	18	9.9
福岡地域	18	9.4	6	0.7	3	0.6	0	0.0	2	4.4	7	3.7
40130 福岡市	2	3.4			1	0.5					1	2.9
40217 筑紫野市	0	0.0										
40218 春日市	0	0.0										
40219 大野城市	0	0.0										
40220 宗像市	1	0.3									1	0.3
40221 太宰府市	0	0.0										
40223 古賀市	0	0.0										
40224 福津市	0	0.0										
40228 朝倉市	0	0.0										
40230 糸島市	12	5.5	6	0.7	2	0.2			2	4.4	2	0.2
40231 那珂川市	0	0.0										
40341 宇美町	0	0.0										
40342 篠栗町	0	0.0										
40343 志免町	0	0.0										
40344 須恵町	0	0.0										
40345 新宮町	0	0.0										
40348 久山町	0	0.0										
40349 粕屋町	0	0.0										
40447 筑前町	0	0.0										
40448 東峰村	3	0.3									3	0.3
筑後地域	3	1.5	0	0.0	0	0.0	0	0.0	0	0.0	3	1.5
40202 大牟田市	0	0.0										
40203 久留米市	0	0.0										
40207 柳川市	0	0.0										
40210 八女市	2	0.7									2	0.7
40211 筑後市	0	0.0										
40212 大川市	0	0.0										
40216 小郡市	0	0.0										
40225 うきは市	0	0.0										
40229 みやま市	1	0.8									1	0.8
40503 大刀洗町	0	0.0										
40522 大木町	0	0.0										
40544 広川町	0	0.0										
筑豊地域	5	1.4	0	0.0	0	0.0	0	0.0	0	0.0	5	1.4
40204 直方市	0	0.0										
40205 飯塚市	0	0.0										
40206 田川市	0	0.0										
40226 宮若市	0	0.0										
40227 嘉麻市	0	0.0										
40401 小竹町	0	0.0										
40402 鞍手町	0	0.0										
40421 桂川町	0	0.0										
40601 香春町	0	0.0										
40602 添田町	5	1.4									5	1.4
40604 糸田町	0	0.0										
40605 川崎町	0	0.0										
40608 大任町	0	0.0										
40609 赤村	0	0.0										
40610 福智町	0	0.0										
北九州地域	3	3.4	0	0.0	0	0.0	0	0.0	0	0.0	3	3.4
40100 北九州市	0	0.0										
40213 行橋市	0	0.0										
40214 豊前市	1	0.2									1	0.2
40215 中間市	0	0.0										
40381 芦屋町	0	0.0										
40382 水巻町	0	0.0										
40383 岡垣町	1	0.1									1	0.1
40384 遠賀町	0	0.0										
40621 苅田町	0	0.0										
40625 みやこ町	1	3.1									1	3.1
40642 吉富町	0	0.0										
40646 上毛町	0	0.0										
40647 築上町	0	0.0										

出典 福岡県環境部自然環境課、各保健福祉環境事務所の整理簿

注 福岡県立自然公園条例、福岡県環境保全に関する条例に基づく許可・届出を含む

土地利用転換に関係しないものは除外している（例：動植物の採取、建築物の増改築、改修、仮設、ケーブル埋設、発掘）

小規模（500m2未満）の転換は除外している