

令和3年5月3日

県内の新型コロナウイルス感染症の状況について

1 健康相談に関する件数（保健所設置市を含む）

令和2年1月31日から令和3年5月2日までの累計相談件数 482,164件

2 新型コロナウイルスワクチンの副反応等に係る相談件数（専用ダイヤル分）

令和3年3月23日から令和3年5月2日分までの累計相談件数 1,091件

3 PCR等検査の実施件数（保健所設置市を含む）

令和3年5月2日現在 610,763件、うち陽性者数24,194名（陽性率3.9%）

4 新型コロナウイルス感染症陽性者の状況

令和3年5月2日現在 陽性者24,194名（うち退院20,512名、死亡358名）

【地域、年代、感染経路別の状況（居住地による整理）】

福岡地域		北九州地域		筑後地域		筑豊地域	
福岡市	11,195	北九州市	3,175	大牟田市	487	直方市	211
筑紫野市	315	行橋市	122	久留米市	1,146	飯塚市	407
春日市	438	豊前市	24	柳川市	237	田川市	182
大野城市	402	中間市	71	八女市	134	宮若市	80
宗像市	302	遠賀郡	277	筑後市	118	嘉麻市	95
太宰府市	245	京都郡	198	大川市	156	鞍手郡	91
古賀市	149	築上郡	45	小郡市	179	嘉穂郡	19
福津市	216			うきは市	41	田川郡	249
朝倉市	114			みやま市	94		
糸島市	278			三井郡	37		
那珂川市	235			三潞郡	42		
糟屋郡	1,166			八女郡	47		
朝倉郡	73						
計	15,128	計	3,912	計	2,718	計	1,334

※令和3年4月30日現在

※その他334名（訪日外国人（2名）、県外居住者（284名）、集計時点で調査中等（48名））

年代	人数
10歳未満	743
10代	1,744
20代	5,921
30代	3,675
40代	3,473
50代	2,929
60代	2,078
70代	1,748
80代	1,263
90代以上	577
調査中等	43
計	24,194

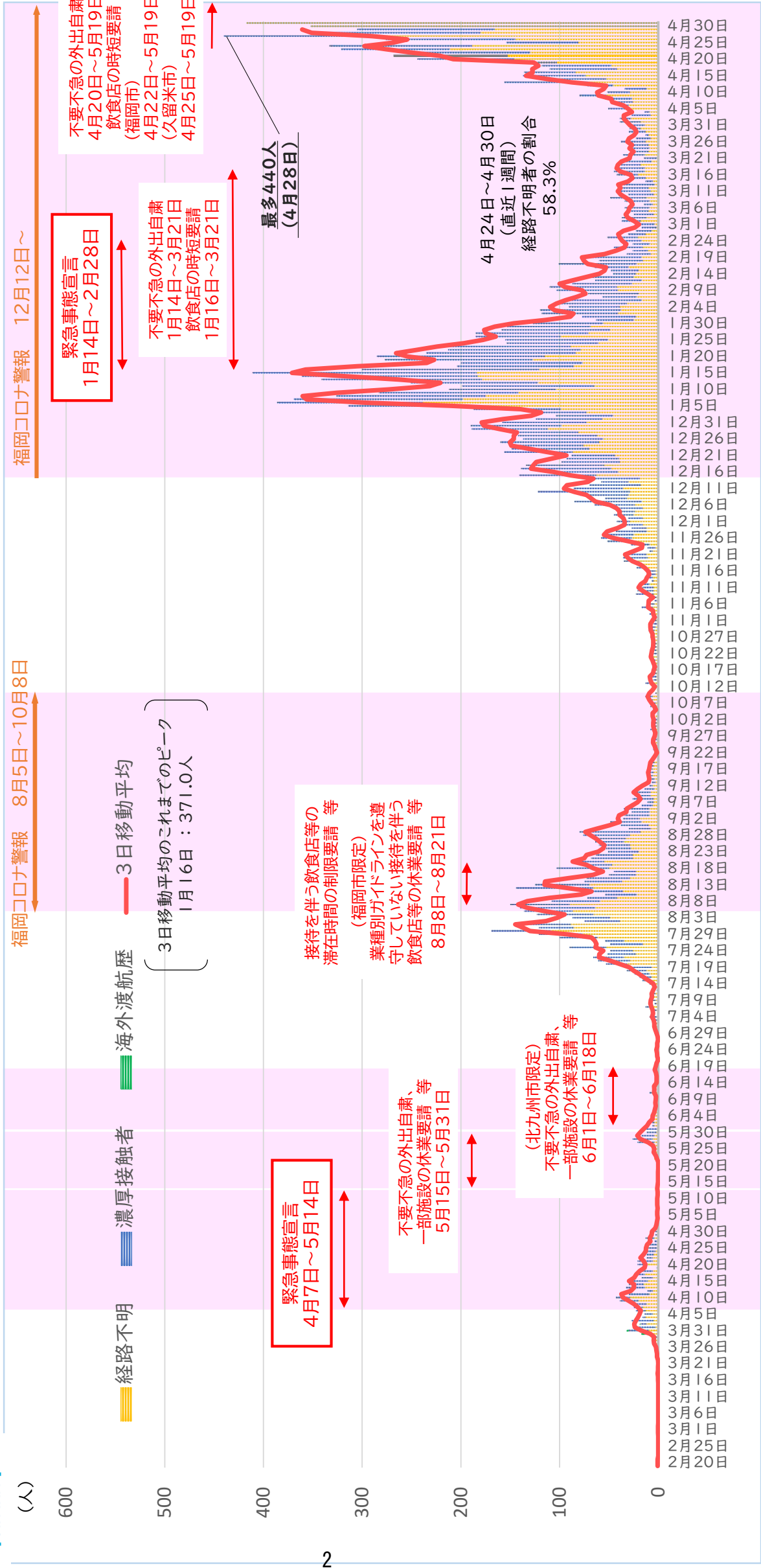
感染経路	人数	割合
海外渡航	14	0.1%
濃厚接触者	12,341	52.7%
経路不明	11,071	47.2%
計	23,426	

※令和3年4月30日現在

新型コロナウイルス感染症発生状況等



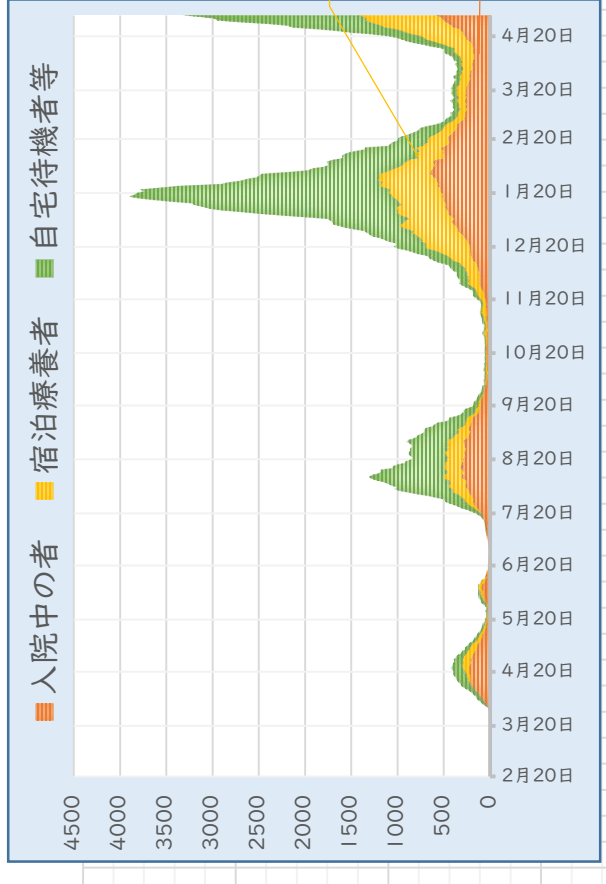
新規陽性者数の推移（感染経路別） 令和3年5月2日現在



新型コロナウイルス感染症発生状況等



陽性者数と退院者数 令和3年5月2日現在



入院	5月2日	590 (517) ^{※2}	過去最多	657
宿泊	5月2日	837	過去最多	841
自宅等	5月2日	1897	過去最多	2836

重症	35
中等症	275
軽症	280
合計	590

宿泊療養施設
現在 6施設 1,387室
目標 5施設 1,200室

病床確保数
現在 921床
目標 760床

計24,194人 (5月2日現在)

(うち 51件は再陽性)

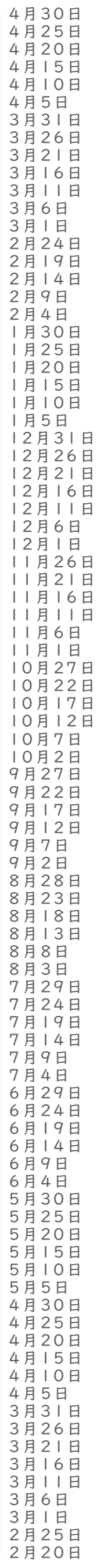
■入院又は療養している者 ■退院者数 ■死者数

358人
うち新型コロナウイルス感染症を死因とする死者^{※1} 328人

20,512人

3,324人

3,900人



※1 主治医の診断等から新型コロナウイルス感染症との関連があるとされた死亡者

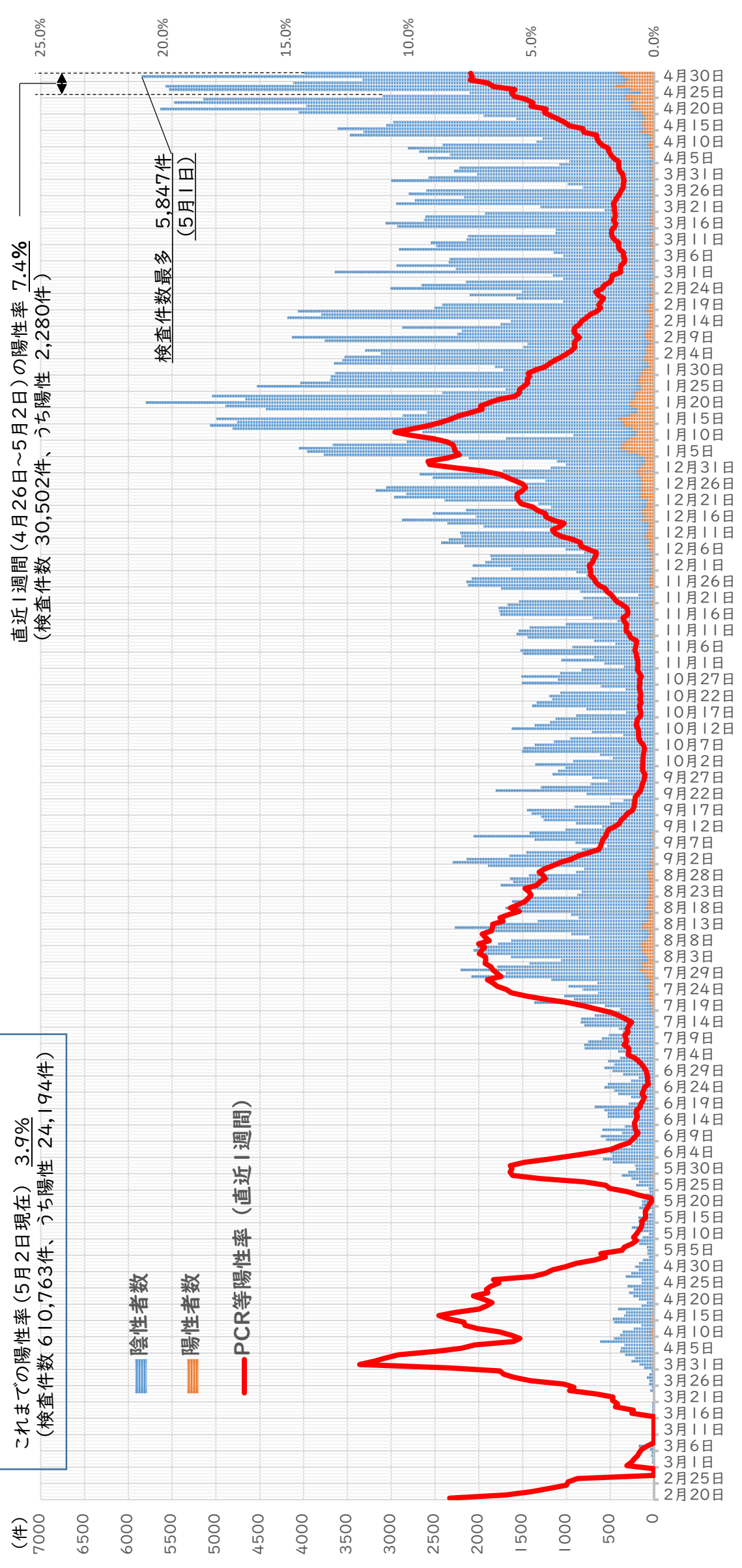
※2 確保病床に入院中の者

新型コロナウイルス感染症発生状況等



PCR等検査件数 (民間検査含む)

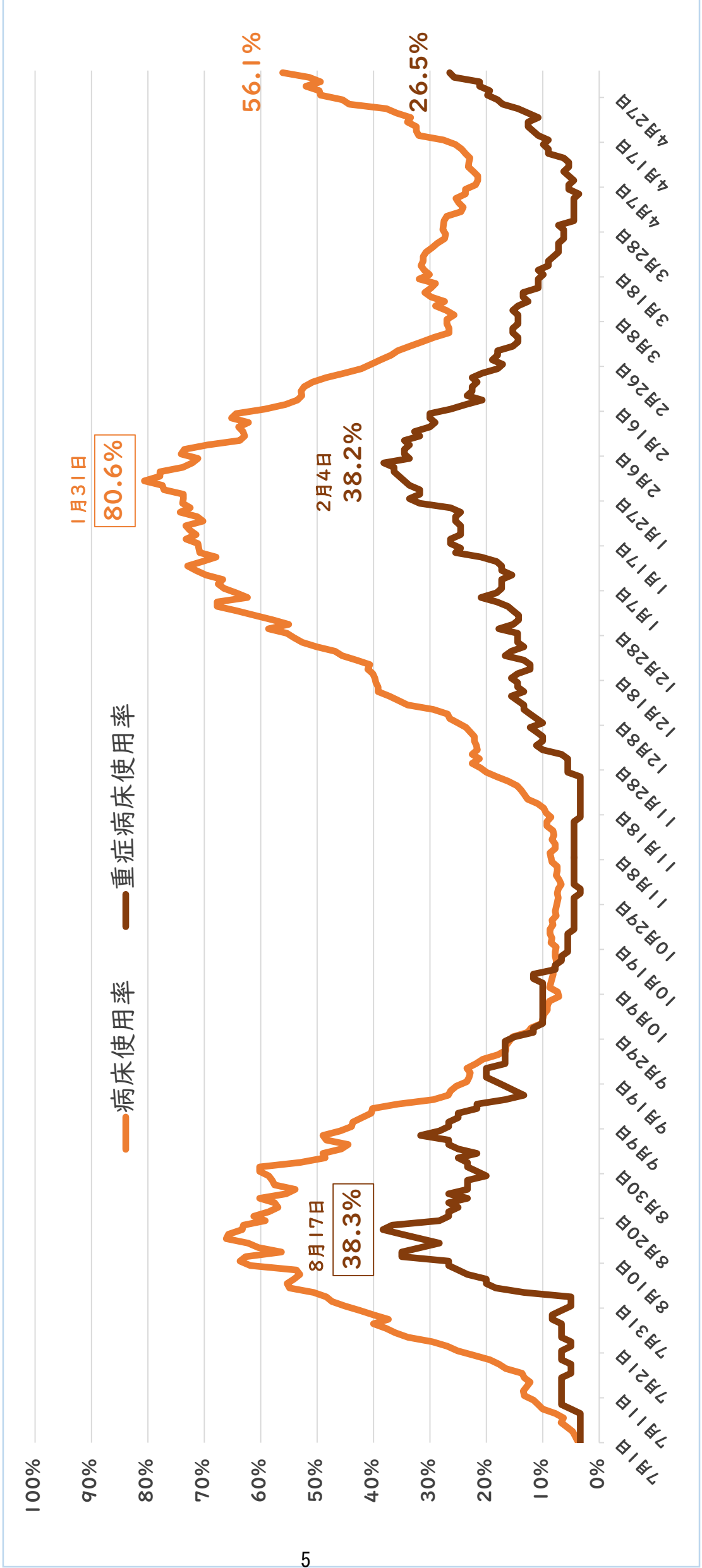
令和3年5月2日現在



新型コロナウイルス感染症発生状況等



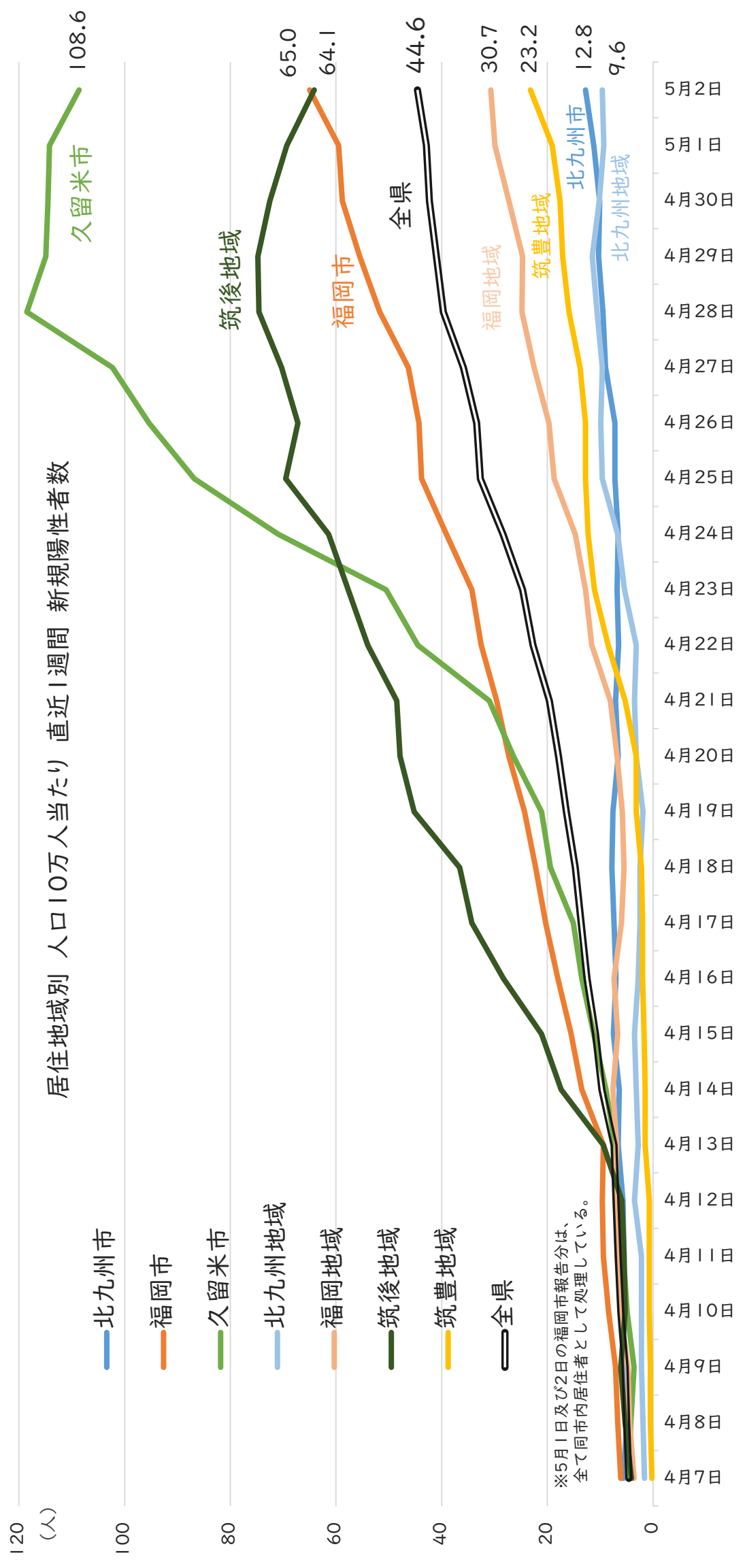
病床利用率・重症病床利用率の推移 令和3年5月2日現在



新型コロナウイルス感染症発生状況等



地域別新規陽性者数の推移 令和3年5月2日現在

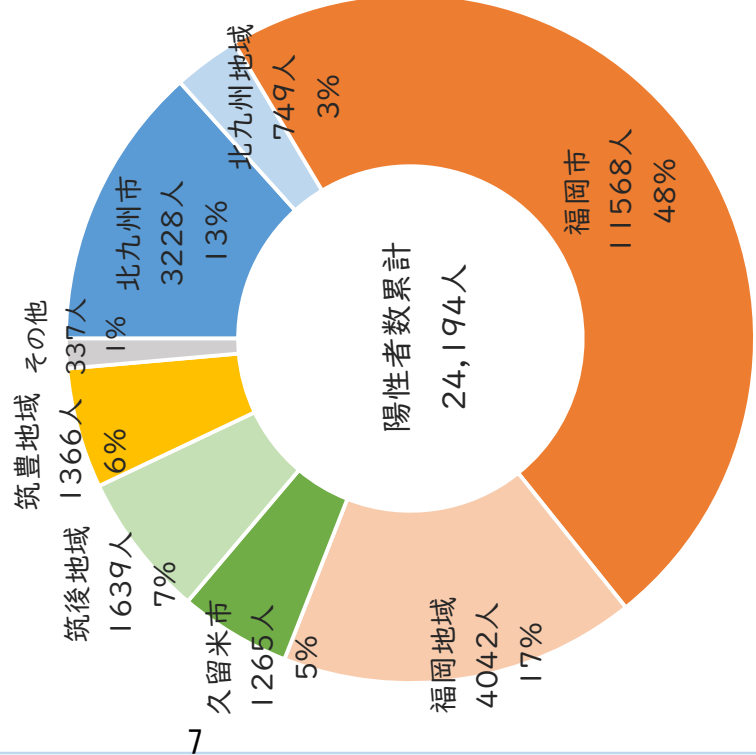




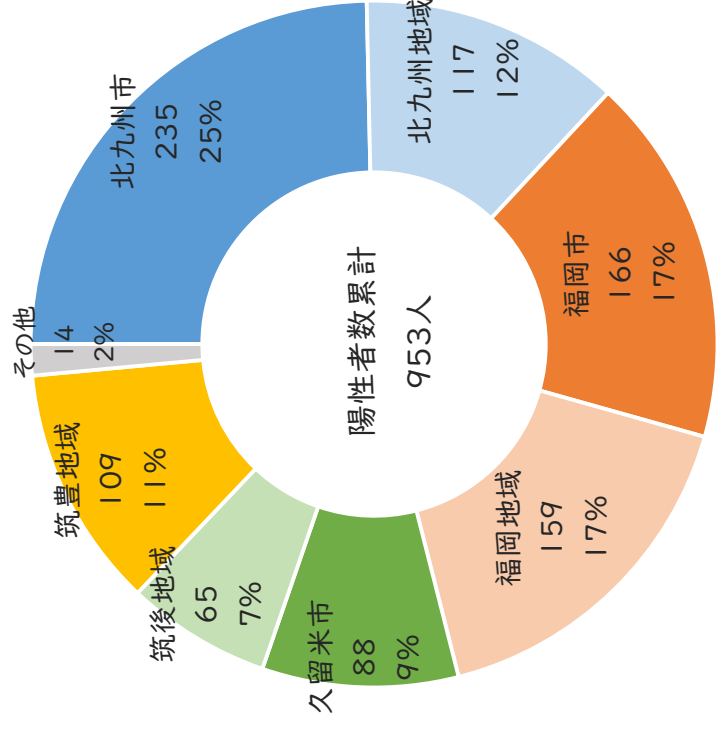
居住地域別新規陽性者数 令和3年5月2日現在

新規陽性者の居住地域に係る期間別比較

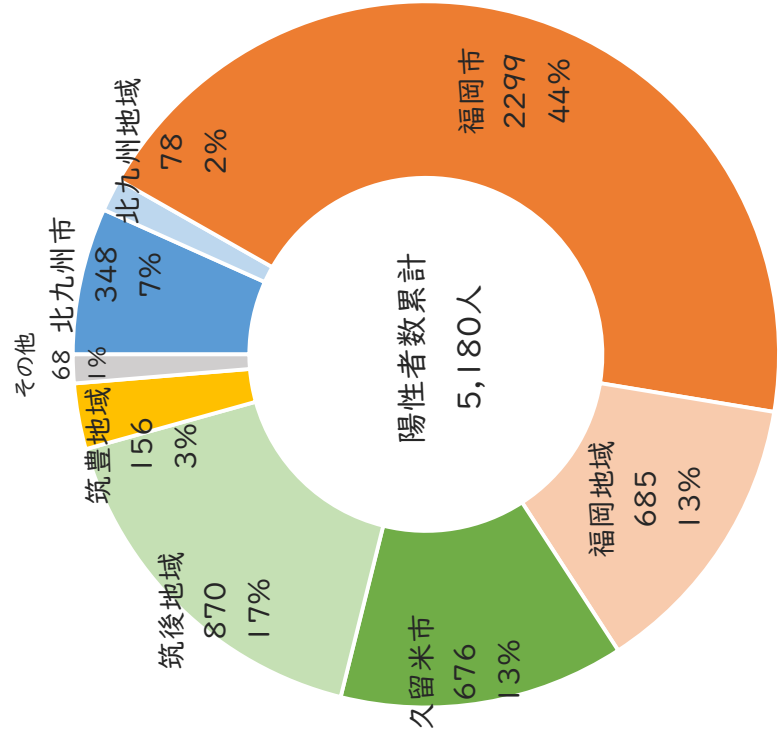
通算
(令和2年2月～令和3年4月)



令和3年3月
(3月1日～31日)



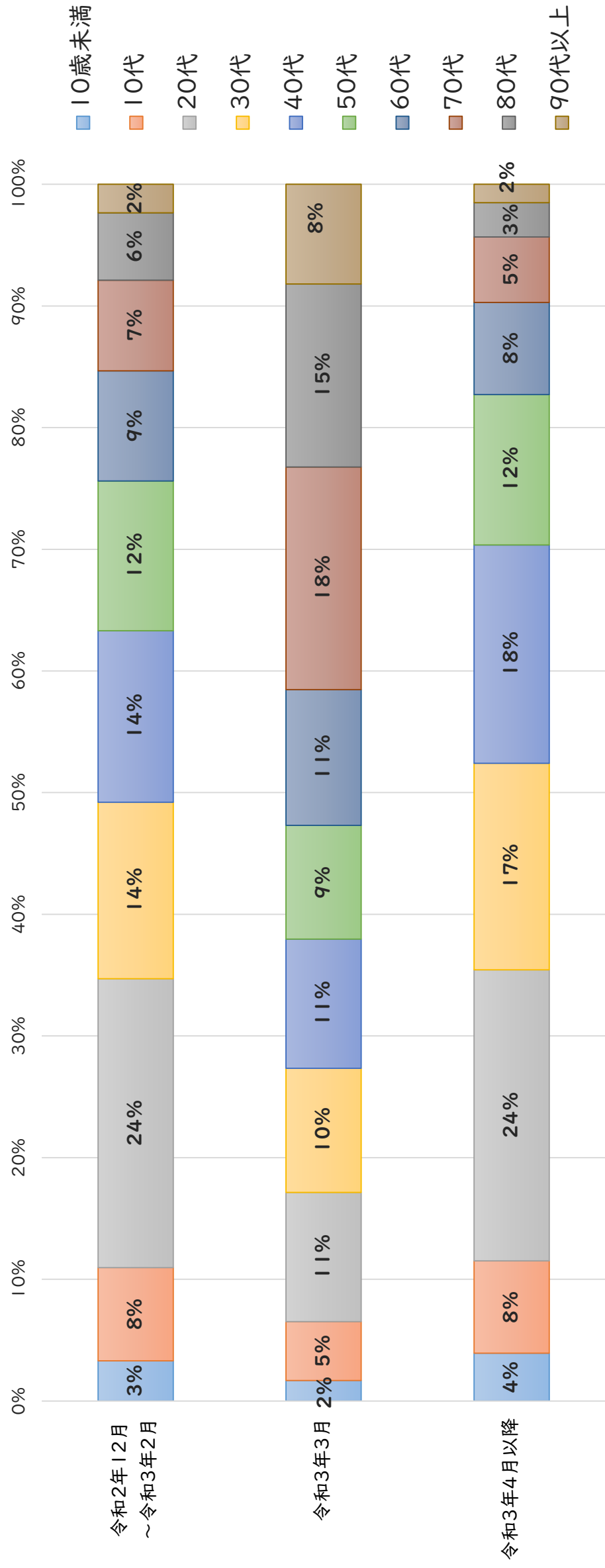
令和3年4月以降
(4月1日～5月2日)





年代別新規陽性者数の状況 令和3年5月2日現在

新規陽性者の年代割合





施設区分別クラスター発生状況

令和3年5月2日現在

施設区分	12月	1月	2月	3月	4月	5月 (2日まで)
医療機関	4件 (108人)	16件 (322人)	13件 (413人)	1件 (15人)	7件 (142人)	0件 (0人)
福祉施設	12件 (242人)	33件 (598人)	8件 (119人)	11件 (185人)	12件 (135人)	0件 (0人)
飲食店	11件 (131人)	5件 (53人)	1件 (5人)	6件 (46人)	6件 (49人)	1件 (12人)
学校・教育施設	9件 (73人)	9件 (85人)	3件 (52人)	0件 (0人)	10件 (88人)	1件 (12人)
官公庁	0件 (0人)	7件 (67人)	0件 (0人)	0件 (0人)	4件 (23人)	0件 (0人)
企業等	15件 (163人)	9件 (75人)	5件 (85人)	1件 (5人)	12件 (81人)	1件 (7人)
その他	3件 (34人)	2件 (16人)	0件 (0人)	2件 (14人)	4件 (41人)	0件 (0人)
合計	54件 (751人)	81件 (1,216人)	30件 (674人)	21件 (265人)	55件 (559人)	3件 (31人)

昼カラオケ

うち4件
昼カラオケ

うち4件
福岡市内の
接待を伴う
飲食店

久留米市内
の接待を伴う
飲食店



新型コロナウイルス感染症（変異株）の発生状況 令和3年5月2日現在

スクリーニング検査の状況

検査実施期間（週次）	スクリーニング 検査実施数 (A)	スクリーニング 検査陽性件数 (B)	スクリーニング 検査陽性率 (B/A)
3月15日～3月21日	124件	8件	6.5%
3月22日～3月28日	171件	2件	1.2%
3月29日～4月4日	231件	23件	10.0%
4月5日～4月11日	206件	102件	49.5%
4月12日～4月18日	368件	162件	44.0%
4月19日～4月25日	440件	350件	79.5%
4月26日～5月2日	集計中	576件	—

累計 1223件

スクリーニング検査陽性者の年代内訳

（3月1日～4月25日に確認された変異株647件及び同期間における新規陽性者3853人の内訳）

年代区分	10歳未満	10代	20代	30代	40代	50代	60代	70代	80代	90代以上	調査中等
変異株陽性者	6.8%	8.8%	22.3%	14.4%	15.5%	14.1%	10.8%	5.4%	1.9%	0.2%	0.0%
(参考) 新規陽性者数	3.4%	6.6%	20.6%	15.0%	15.8%	11.9%	8.8%	8.5%	6.0%	3.3%	0.0%



ステージ判断指標の状況（医療提供体制・監視体制・感染の状況） 令和3年5月2日現在

		医療提供体制の負荷			監視体制	感染の状況	
ステージの指標	ステージIVの指標	①病床のひっ迫具合		②療養者数 (人口10万人 当たり)	③PCR等 陽性率 (直近1週間)	④新規報告数 (人口10万人 当たり) (直近1週間)	⑤感染経路不明割合 (直近1週間)
		入院医療	重症者用 病床				
20%以上	40%以下	20%以上	20%以上	20人以上	5%以上	15人以上	50%以上
50%以上	25%以下	50%以上	50%以上	30人以上	10%以上	25人以上	50%以上
5月2日 時点	※ —	56.1%	26.5%	65.1人	7.4%	44.6人	58.3% (※4月30日時点)
本県の状況							

※ 新規陽性者が、発生届が届け出られた翌日までに療養場所の種別が決定され、かつ、入院が必要な者が同日までに入院しているため、「入院率」を適用しない。