

令和3年9月28日

県内の新型コロナウイルス感染症の状況について

1 健康相談に関する件数（保健所設置市を含む）

令和2年1月31日から令和3年9月27日までの累計相談件数 718,983件

2 新型コロナウイルスワクチンの副反応等に係る相談件数（専用ダイヤル分）

令和3年3月23日から令和3年9月27日分までの累計相談件数 45,074件

3 PCR等検査の実施件数（保健所設置市を含む）

令和3年9月27日現在 1,216,967件 うち陽性者数73,791名(陽性率6.0%)

4 新型コロナウイルス感染症陽性者の状況

令和3年9月27日現在 陽性者73,791名（うち退院70,082名、死亡607名）

【地域、年代、感染経路別の状況（居住地による整理）】

福岡地域		北九州地域		筑後地域		筑豊地域	
福岡市	33,574	北九州市	10,755	大牟田市	1,132	直方市	534
筑紫野市	1,209	行橋市	608	久留米市	3,435	飯塚市	1,398
春日市	1,623	豊前市	158	柳川市	560	田川市	450
大野城市	1,371	中間市	383	八女市	509	宮若市	270
宗像市	958	遠賀郡	849	筑後市	401	嘉麻市	347
太宰府市	907	京都郡	528	大川市	356	鞍手郡	183
古賀市	753	築上郡	196	小郡市	593	嘉穂郡	142
福津市	695			うきは市	161	田川郡	647
朝倉市	661			みやま市	252		
糸島市	1,162			三井郡	198		
那珂川市	754			三潁郡	101		
糟屋郡	3,624			八女郡	184		
朝倉郡	368						
計	47,659	計	13,477	計	7,882	計	3,971

※その他 802（訪日外国人（2）、県外居住者（715）、集計時点で調査中等（85））

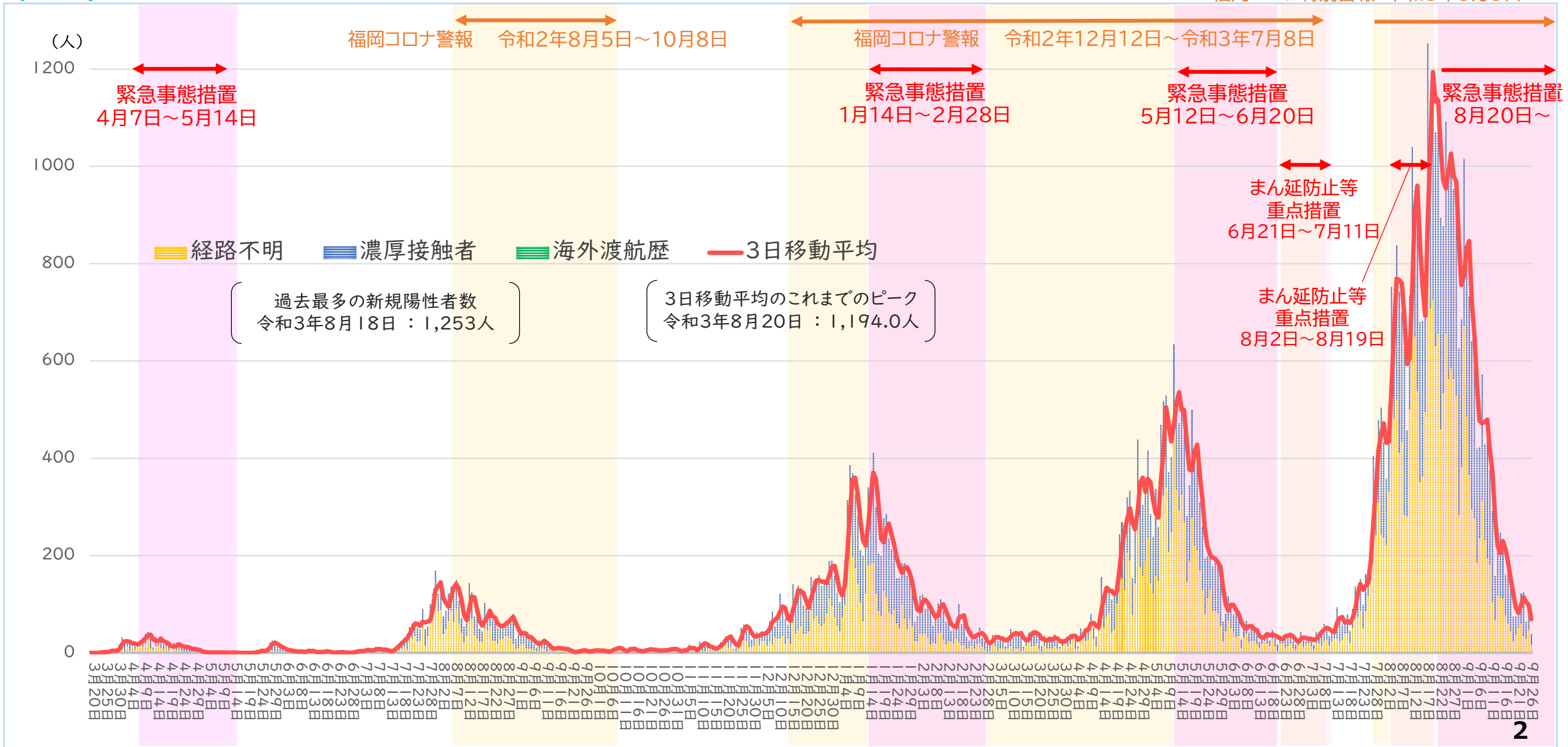
年代	人数
10歳未満	4,040
10代	7,974
20代	19,701
30代	11,742
40代	10,974
50代	7,930
60代	4,386
70代	3,144
80代	2,172
90代以上	924
調査中等	804
計	73,791

感染経路	人数	割合
海外渡航	14	0.0%
濃厚接触者	33,856	45.9%
経路不明	39,921	54.1%
計	73,791	



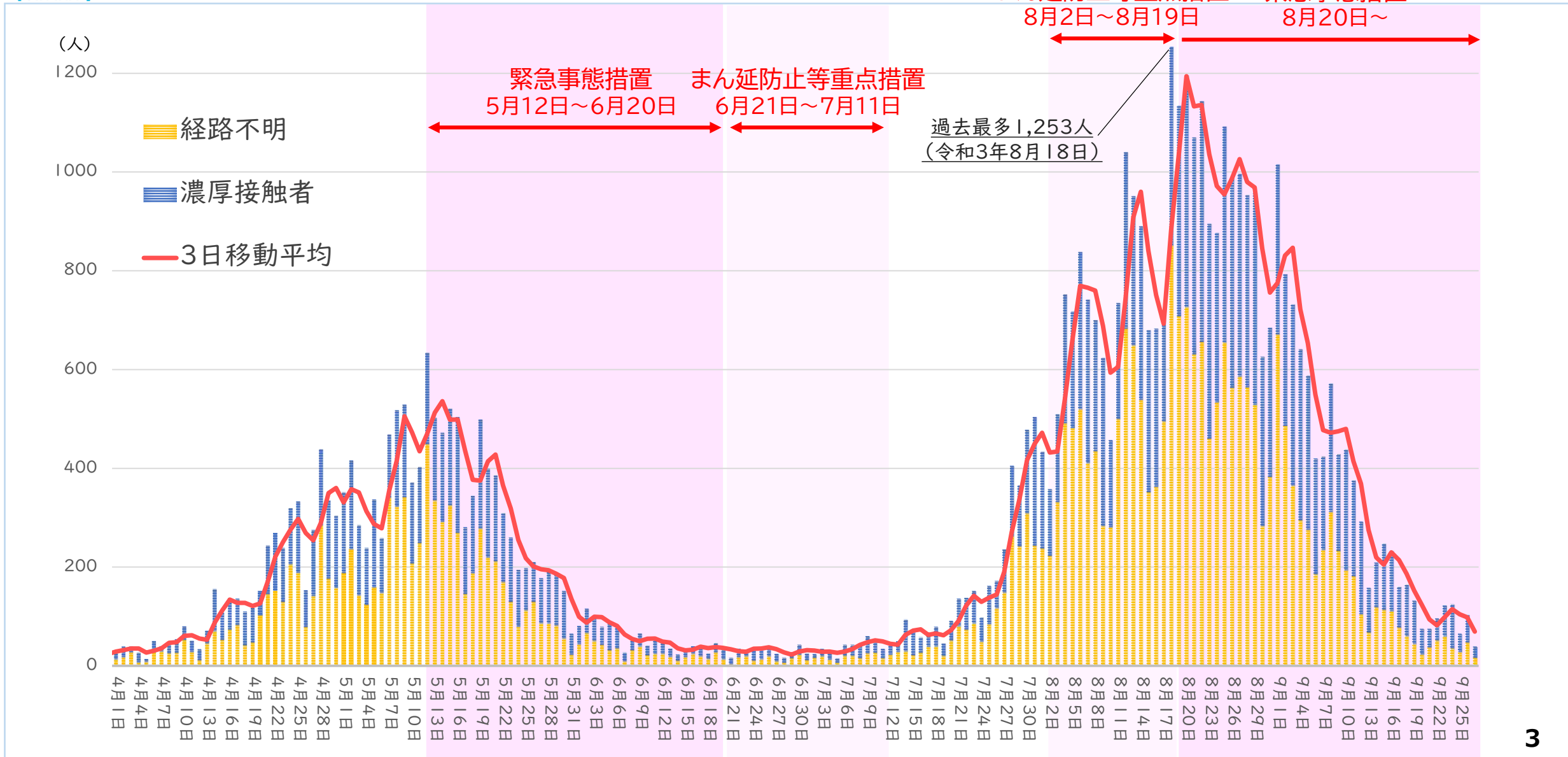
新規陽性者数の推移（感染経路別） 令和3年9月27日現在

福岡コロナ警報 令和3年7月28日～
福岡コロナ特別警報 令和3年8月5日～



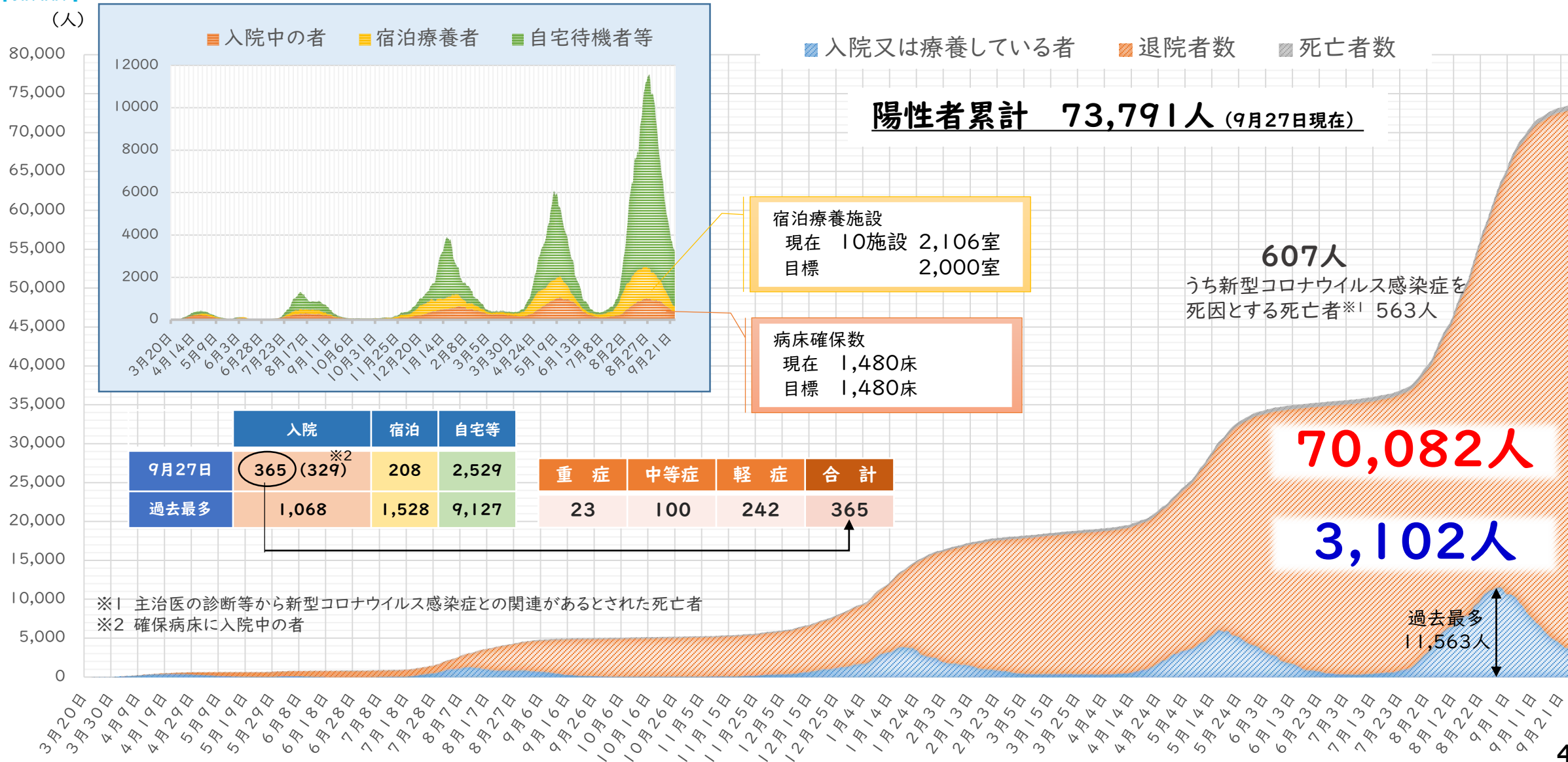


新規陽性者数の推移（感染経路別） 令和3年9月27日現在





陽性者数と退院者数 令和3年9月27日現在

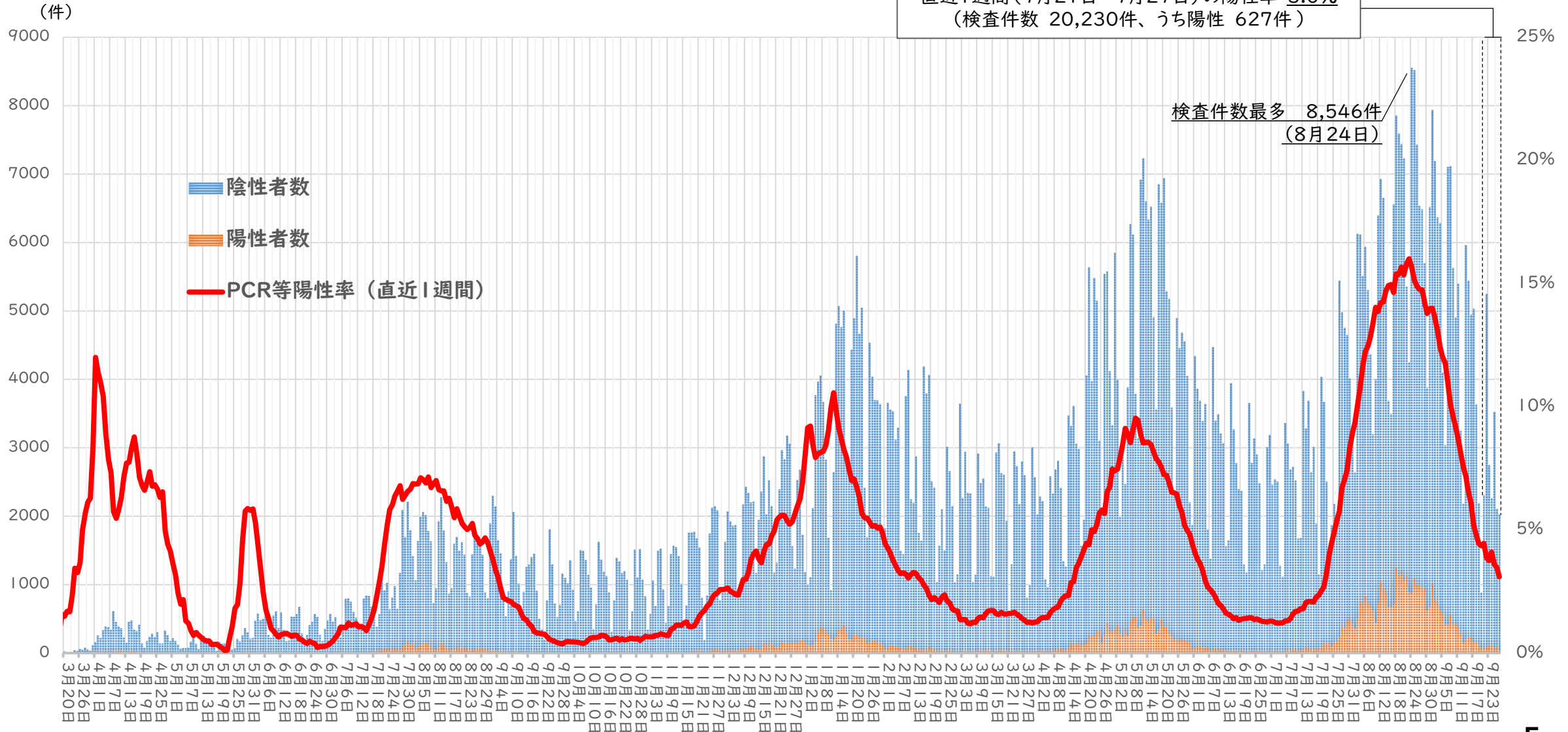




PCR等検査件数（民間検査含む） 令和3年9月27日現在

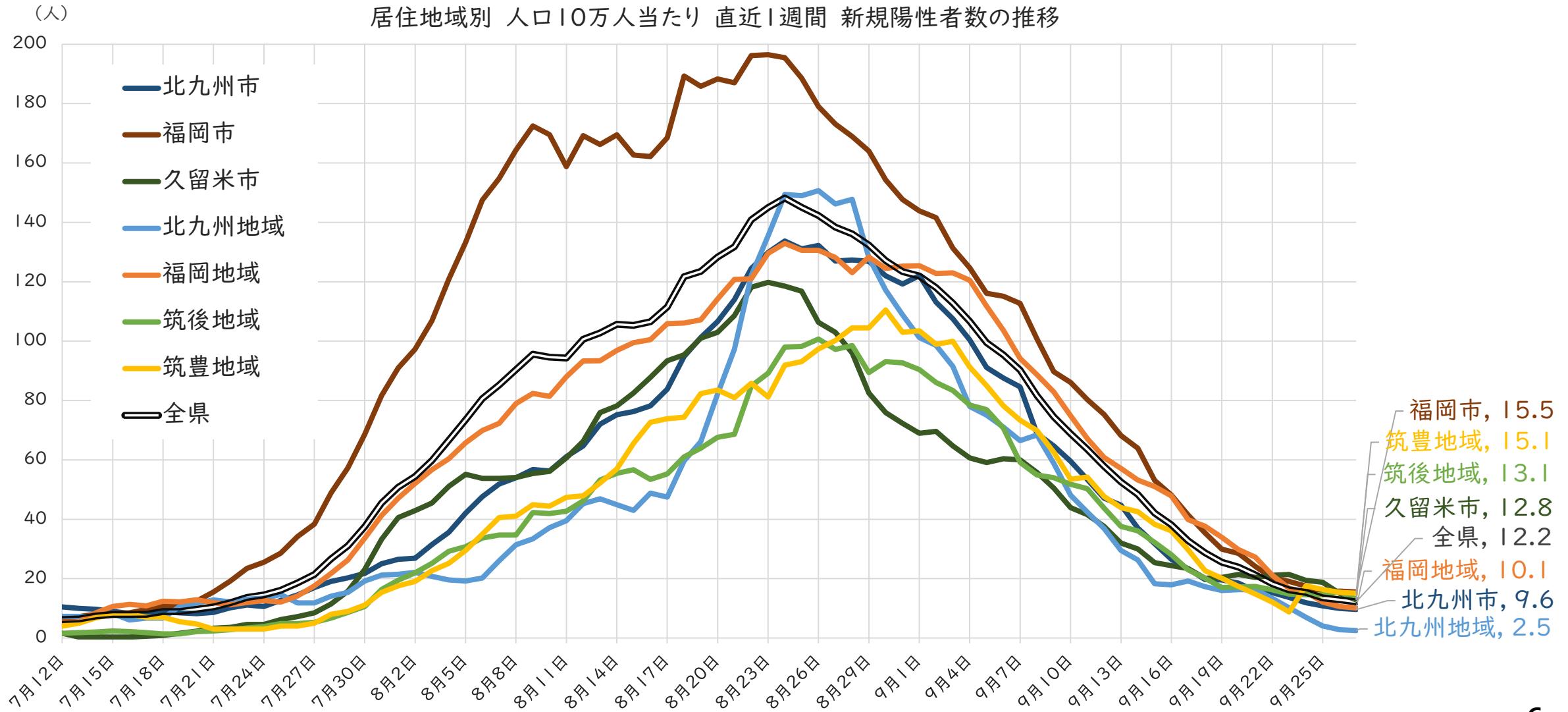
直近1週間（9月21日～9月27日）の陽性率 3.0%
（検査件数 20,230件、うち陽性 627件）

検査件数最多 8,546件
（8月24日）



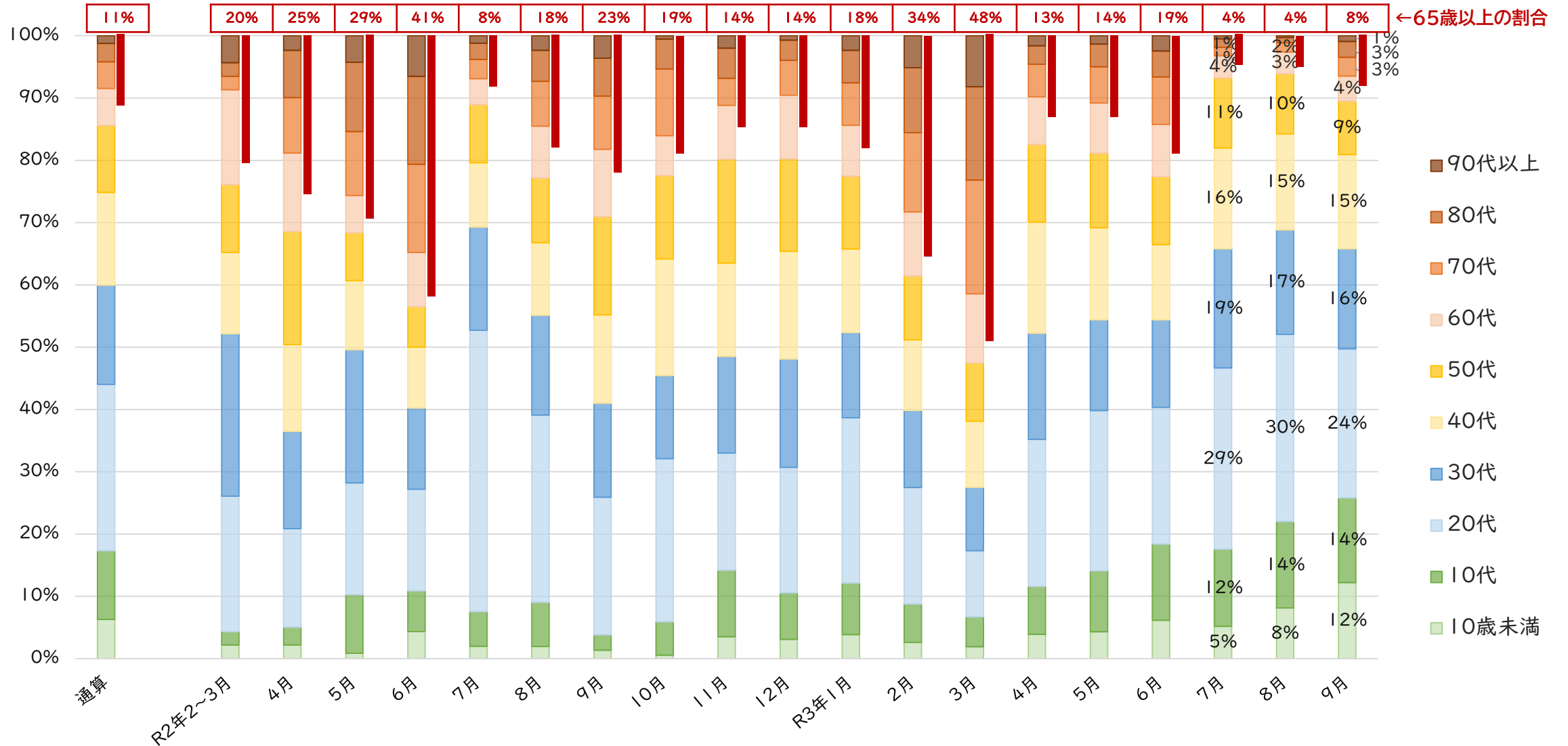


居住地域別新規陽性者数 令和3年9月27日現在



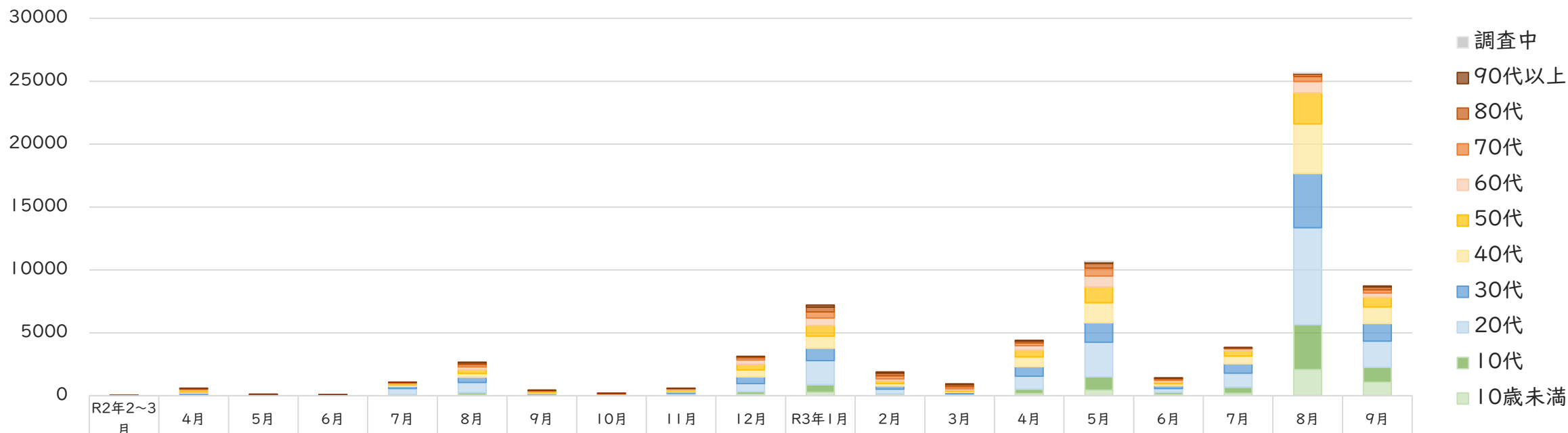


年代別新規陽性者数の推移 令和3年9月27日現在





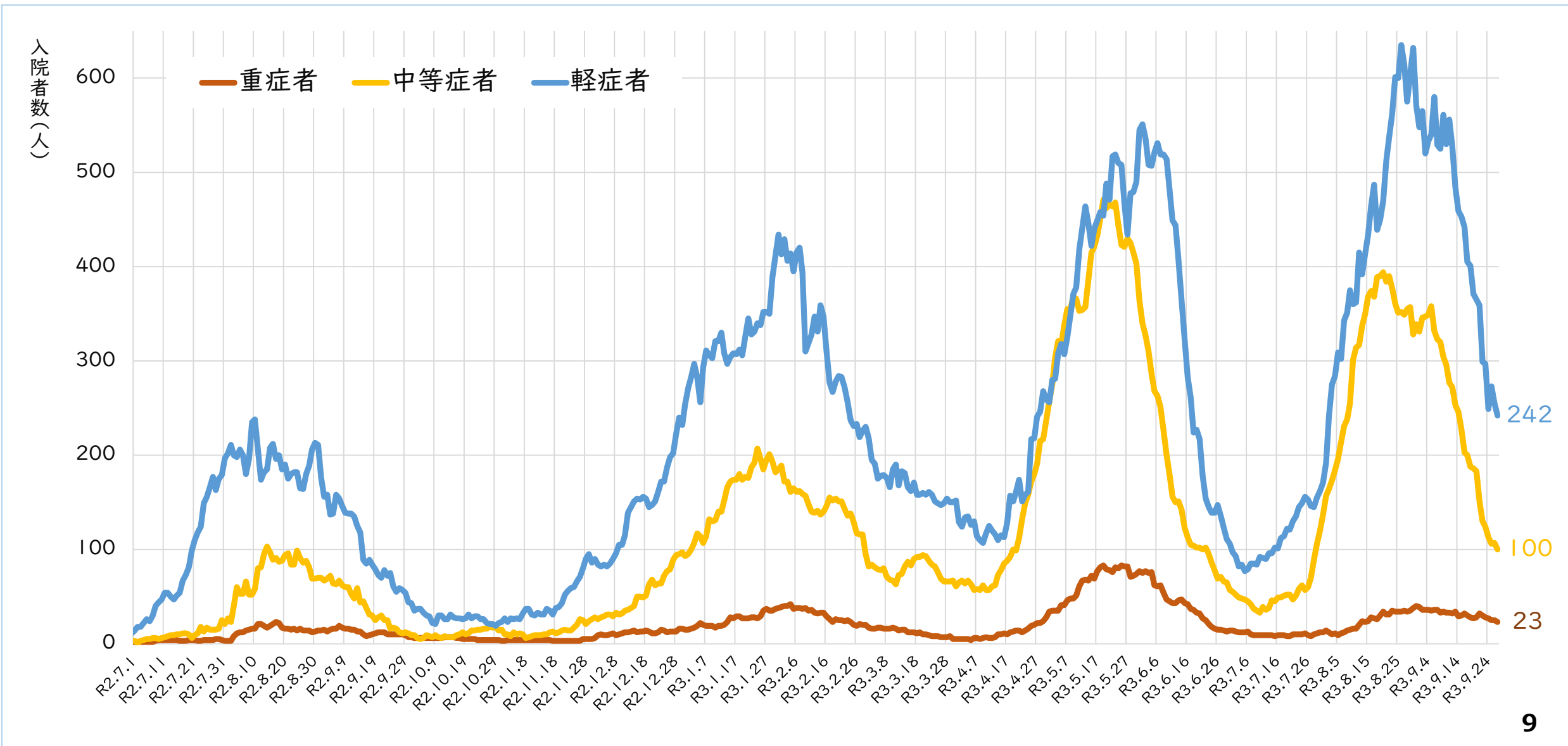
年代別新規陽性者数の推移 令和3年9月27日現在



	R2年2~3月	4月	5月	6月	7月	8月	9月	10月	11月	12月	R3年1月	2月	3月	4月	5月	6月	7月	8月	9月
調査中	0	0	0	0	0	0	0	0	0	0	0	0	0	0	1	0	0	39	0
90代以上	2	14	5	6	13	63	16	1	12	22	169	97	78	72	144	35	19	73	82
80代	1	45	13	13	28	133	27	9	29	102	376	197	143	129	390	60	52	205	220
70代	1	53	12	13	33	192	38	20	26	176	492	240	174	231	619	109	53	399	263
60代	7	75	7	8	45	222	48	12	52	320	590	194	106	339	861	120	138	888	354
50代	5	108	9	6	100	278	70	25	100	466	842	193	89	548	1276	156	431	2482	747
40代	6	83	13	9	111	311	63	35	90	543	965	214	101	787	1576	173	622	3953	1320
30代	12	93	25	12	178	428	67	25	93	545	989	234	97	751	1557	201	736	4298	1402
20代	10	94	21	15	485	803	98	49	113	632	1914	353	101	1039	2744	314	1118	7714	2088
10代	1	17	11	6	60	189	11	10	64	234	596	116	46	341	1047	175	477	3557	1188
10歳未満	1	13	1	4	21	52	6	1	21	97	278	49	18	171	457	88	199	2085	1064

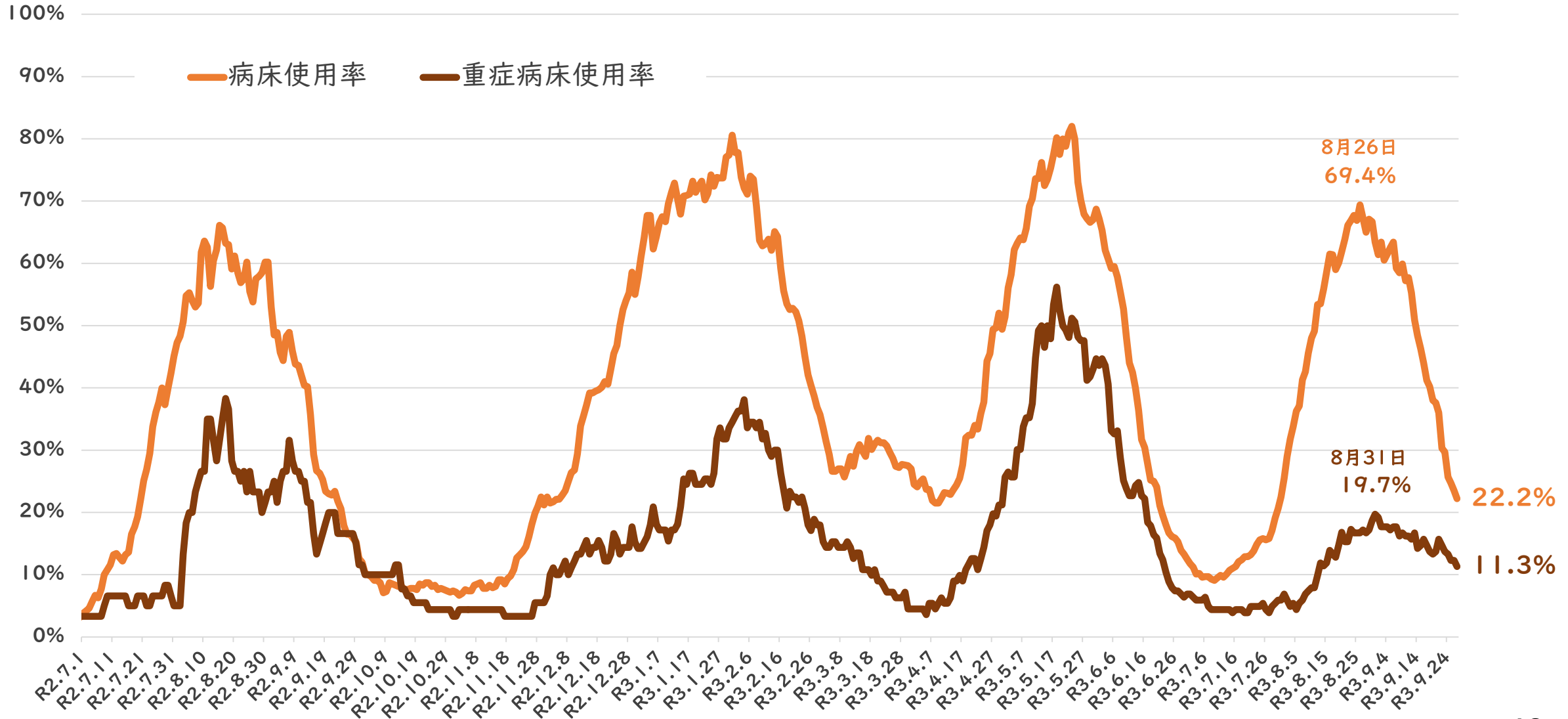


重症度別入院者数(人数の推移) 令和3年9月27日現在



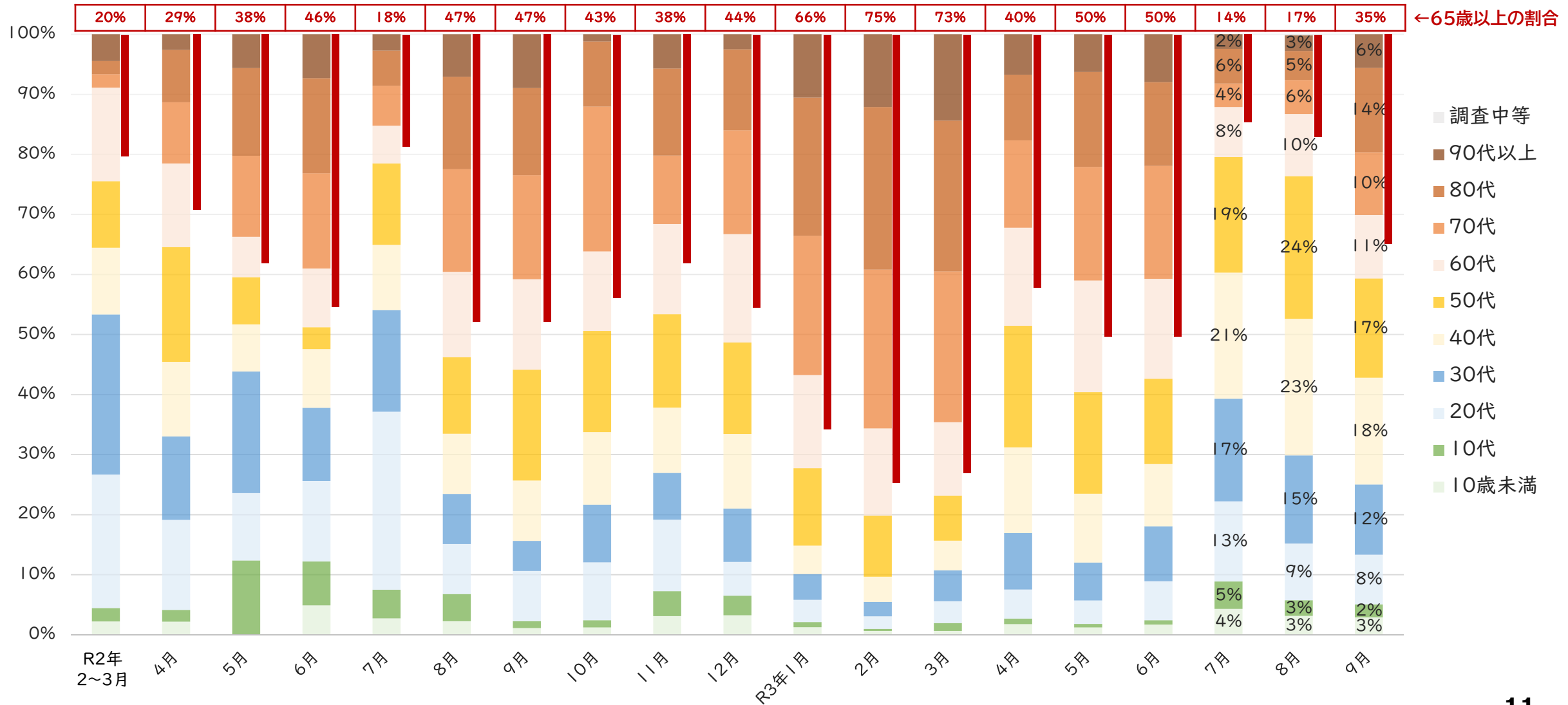


病床使用率・重症病床使用率 令和3年9月27日現在



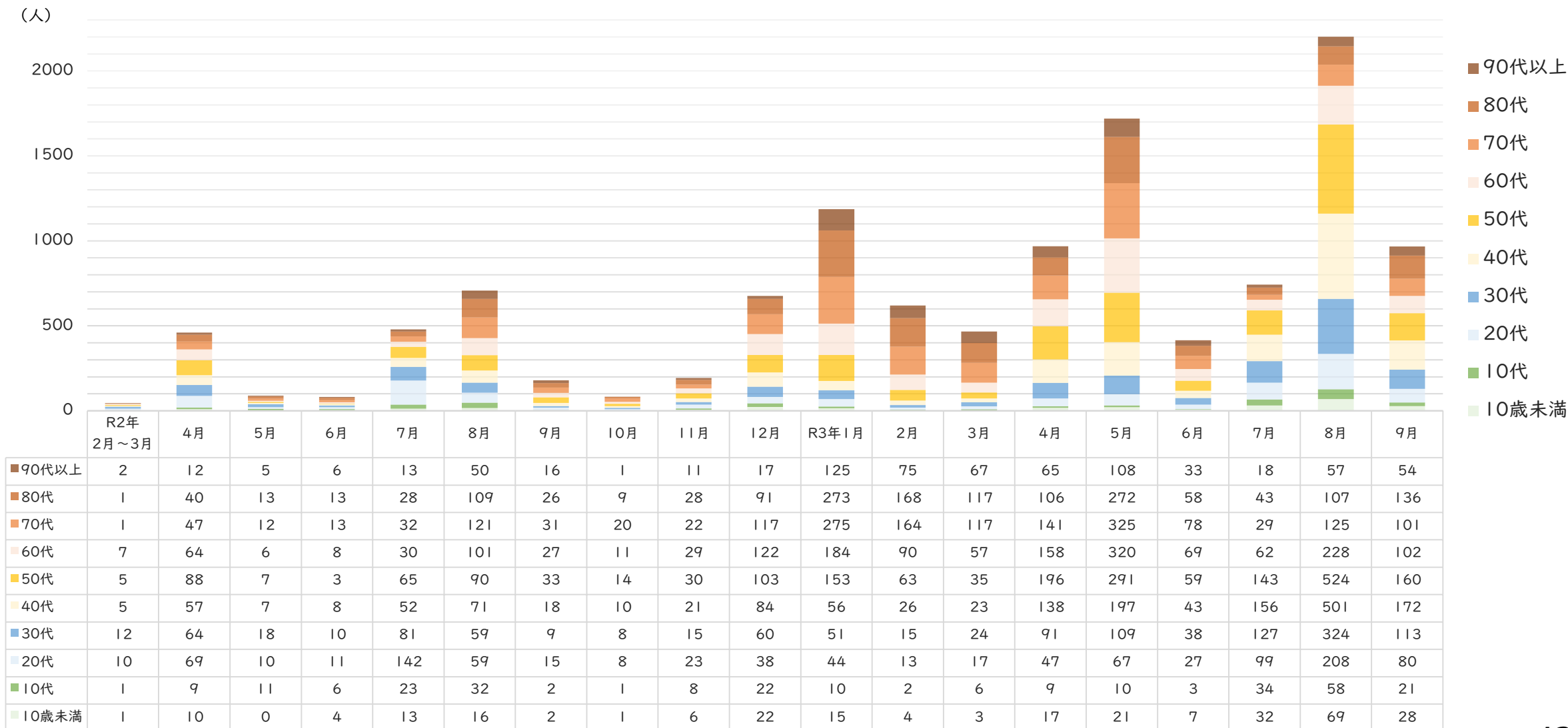


年代別入院者数の推移 令和3年9月27日現在





年代別入院者数の推移 令和3年9月27日現在





施設区別クラスター発生状況 令和3年9月27日現在

施設区分	4月	5月	6月	7月	8月	9月 (27日まで)
医療機関	7件 (157人)	14件 (143人)	1件 (5人)	1件 (24人)	7件 (53人)	8件 (145人)
福祉施設	9件 (122人)	19件 (327人)	6件 (57人)	7件 (81人)	14件 (176人)	12件 (182人)
飲食店	6件 (52人)	4件 (32人)	1件 (7人)	2件 (30人)	2件 (12人)	0件 (0人)
学校・教育施設	17件 (177人)	30件 (311人)	7件 (62人)	9件 (89人)	31件 (427人)	25件 (246人)
官公庁	4件 (26人)	2件 (23人)	0件 (0人)	2件 (16人)	9件 (140人)	0件 (0人)
企業等	11件 (85人)	31件 (248人)	3件 (34人)	22件 (162人)	25件 (182人)	7件 (84人)
その他	1件 (6人)	4件 (27人)	1件 (8人)	3件 (19人)	4件 (42人)	1件 (5人)
合計	55件 (625人)	104件 (1,111人)	19件 (173人)	46件 (421人)	92件 (1,032人)	53件 (662人)



変異株の発生状況 令和3年9月27日現在

スクリーニング検査（L452R変異株）の実施状況

検査実施期間（週次）	検査実施数（A）	検査陽性件数（B）	検査陽性率（B/A）
8月23日～8月29日	893件	805件	90.1%
8月30日～9月5日	932件	839件	90.0%
9月6日～9月12日	1,466件	1,352件	92.2%
9月13日～9月19日	614件	585件	95.3%
9月20日～9月26日	集計中	237件	—
9月27日～10月3日（9月27日まで）	集計中	6件	—

確定検査（ゲノム解析）の実施状況

ゲノム解析件数	検査中	検査終了					
			アルファ株	ベータ株	ガンマ株	デルタ株	解析不能
12,392件	6,320件	6,072件	2,952件	1件	0件	1,429件	1,690件



ステージ判断指標の状況（医療提供体制・監視体制・感染の状況） 令和3年9月27日現在

		医療提供体制の負荷			②療養者数 (人口10万人 当たり)	監視体制 ③PCR等 陽性率 (直近1週間)	感染の状況		
		①病床のひっ迫具合					④新規報告数 (人口10万人 当たり) (直近1週間)	⑤感染経路 不明割合 (直近1週間)	
		入院医療		重症者用病床					
		確保病床 使用率	入院率	重症病床 使用率					
状況	本県の	9月27日 時点	22.2%	11.7%	11.3%	60.7人	3.0%	12.2人	44.6%
	ステージ	指標	20%以上	40%以下	20%以上	20人以上	5%以上	15人以上	50%以上
	該当	○	※ ー	×	○	×	×	×	
	ステージ	指標	50%以上	25%以下	50%以上	30人以上	10%以上	25人以上	50%以上
	該当	×	※ ー	×	○	×	×	×	

※ 新規陽性者が、発生届が届け出られた翌日までに療養場所の種別が決定され、かつ、入院が必要な者が同日までに入院しているため、「入院率」を適用しない。



福岡コロナ警報

令和3年9月27日現在

解除中

警報
発動中

特別警報
発動中

指 標		9月25日	9月26日	9月27日
新規陽性者数	3日移動平均 (=直近3日間の平均)	104.3人	98.0人	69.3人
	7日移動平均の傾向 (=直近7日間の平均)	↓ 98.7人	↓ 94.7人	↓ 89.5人
病床使用率		24.7% (366床/1,480床)	23.5% (349床/1,480床)	22.2% (329床/1,480床)
重症病床使用率		12.3% (25床/203床)	12.3% (25床/203床)	11.3% (23床/203床)

指 標	発動の目安		解除の目安	
	警 報	特別警報	警 報	特別警報
新規陽性者数	7日移動平均の増加傾向が継続、かつ、3日移動平均が100人/日以上に増加	7日移動平均の増加傾向が継続、かつ、3日移動平均が180人/日以上に増加	7日移動平均の減少傾向が継続、かつ、7日移動平均が35人/日未満に減少	7日移動平均の減少傾向が継続、かつ、7日移動平均が100人/日未満に減少
病床使用率	15%以上	30%以上	20%未満	50%未満
重症病床使用率	10%以上	20%以上	15%未満	30%未満

※ 警報及び特別警報の発動・解除については、各指標を踏まえ、市町村や専門家の意見も参考にして総合的に判断します。



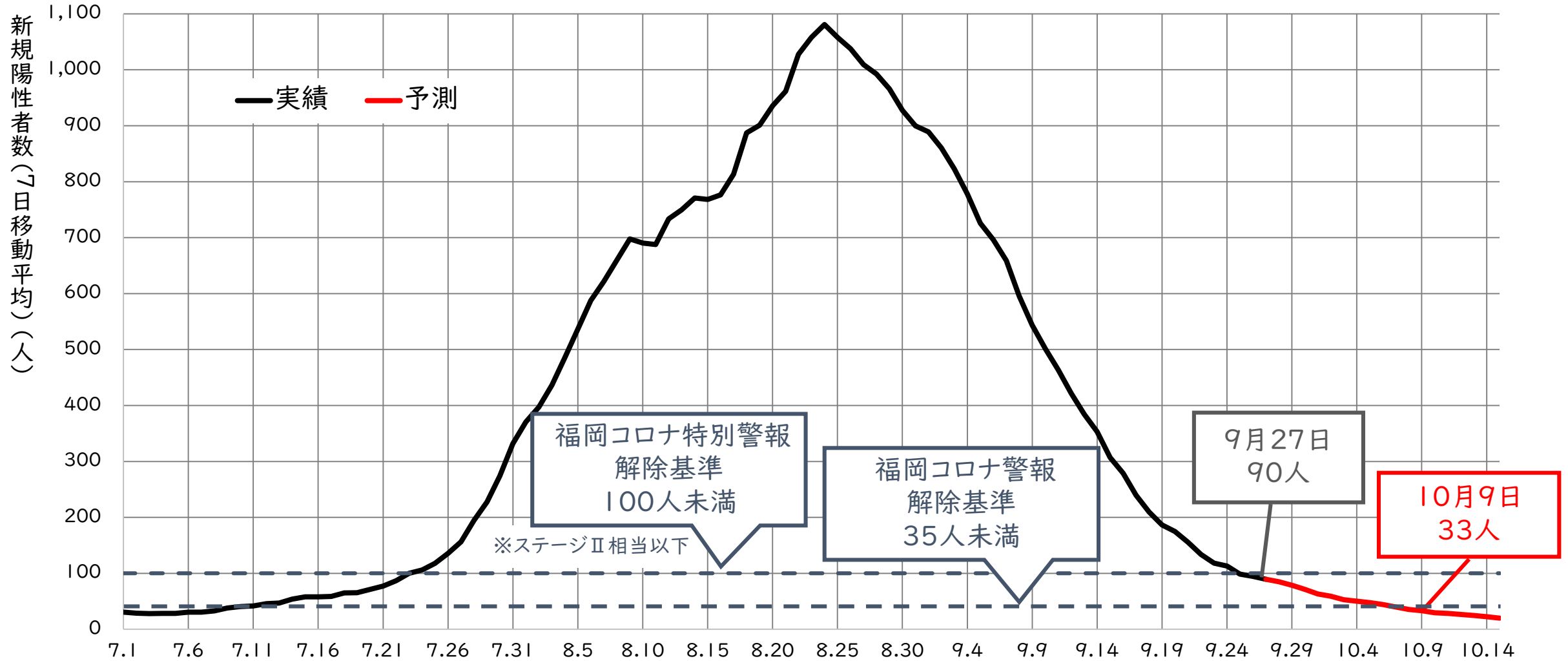
福岡コロナ特別警報解除指標の状況 令和3年9月27日現在

主な指標		R3年9月27日時点の状況		
★国のステージ判断指標	ステージⅢ相当以下になった後	ステージⅣに1項目 ステージⅢに1項目		
①新規陽性者数	7日移動平均の減少傾向が継続 かつ 7日移動平均が100人/日未満に減少	34日連続で減少傾向が継続 89.5人	○	
②病床使用率	50%未満 (約700~740人未満)	22.2%	○	
③重症病床使用率	30%未満 (約60人未満)	11.3%	○	
※注視すべき項目	入院率	改善傾向にあること	11.8% → 13.2% → 11.7% (9/13) (9/20) (9/27)	×
	重症者数	継続して減少傾向にあること	33.5人 → 29.1人 → 27.1人 (9/13) (9/20) (9/27) ※7日移動平均	○
	中等症者数	継続して減少傾向にあること	292人 → 204人 → 118人 (9/13) (9/20) (9/27) ※7日移動平均	○
	自宅療養者数及び療養等 調整中の数の合計値	減少傾向にあること	96.0人 → 64.3人 → 49.5人 (9/13) (9/20) (9/27) ※人口10万人当たり	○



新規陽性者数(7日移動平均)の推移と今後の予測

9月27日時点

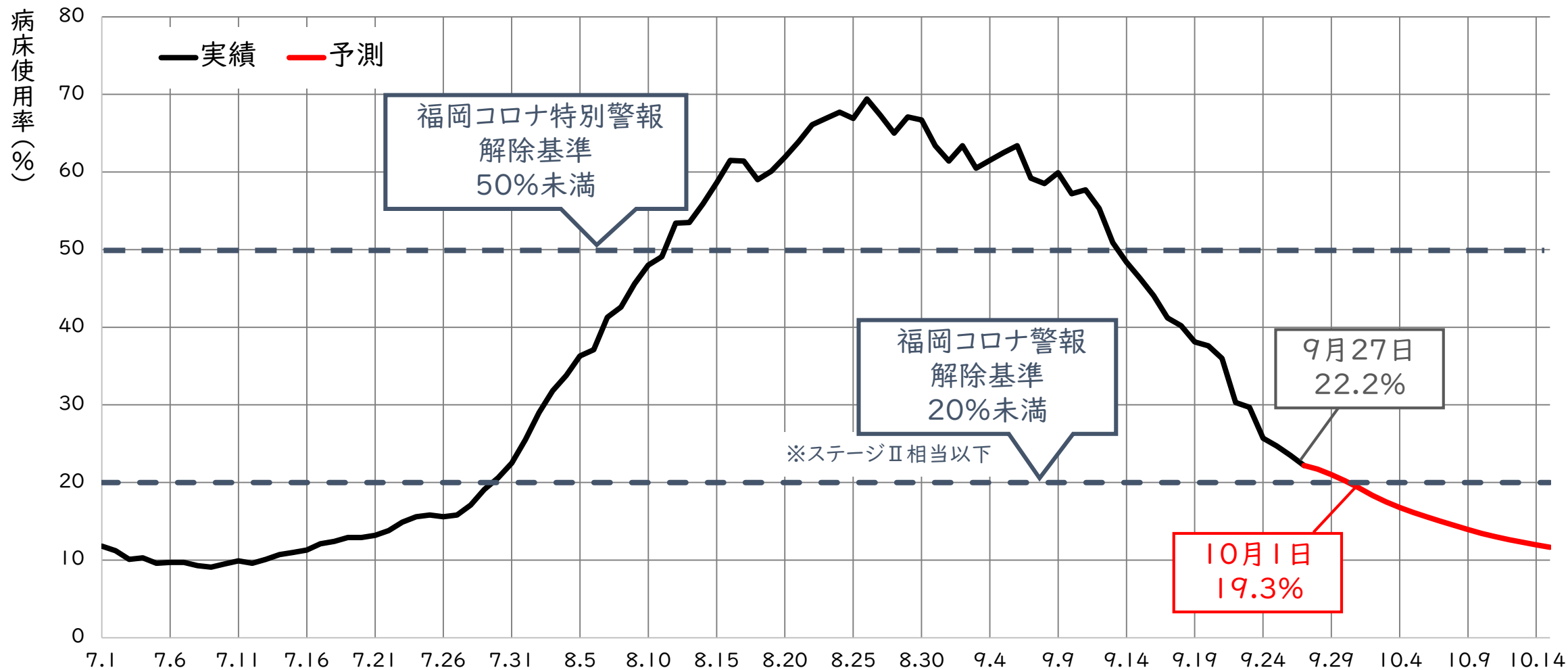


○ 今後の新規陽性者数は、対前週増減率を-44%(*)として予測 (※)9.1~9.27の増減率の実績値



病床使用率の推移と今後の予測

9月27日時点



○ 今後の入院者数は、入院率(新規陽性者のうち入院する者の割合)を15%(※1)、平均入院日数を11日(※2)として予測
(※1)病床使用率が現在と同程度であった7月下旬の実績値 (※2)9.15~9.21の実績値