

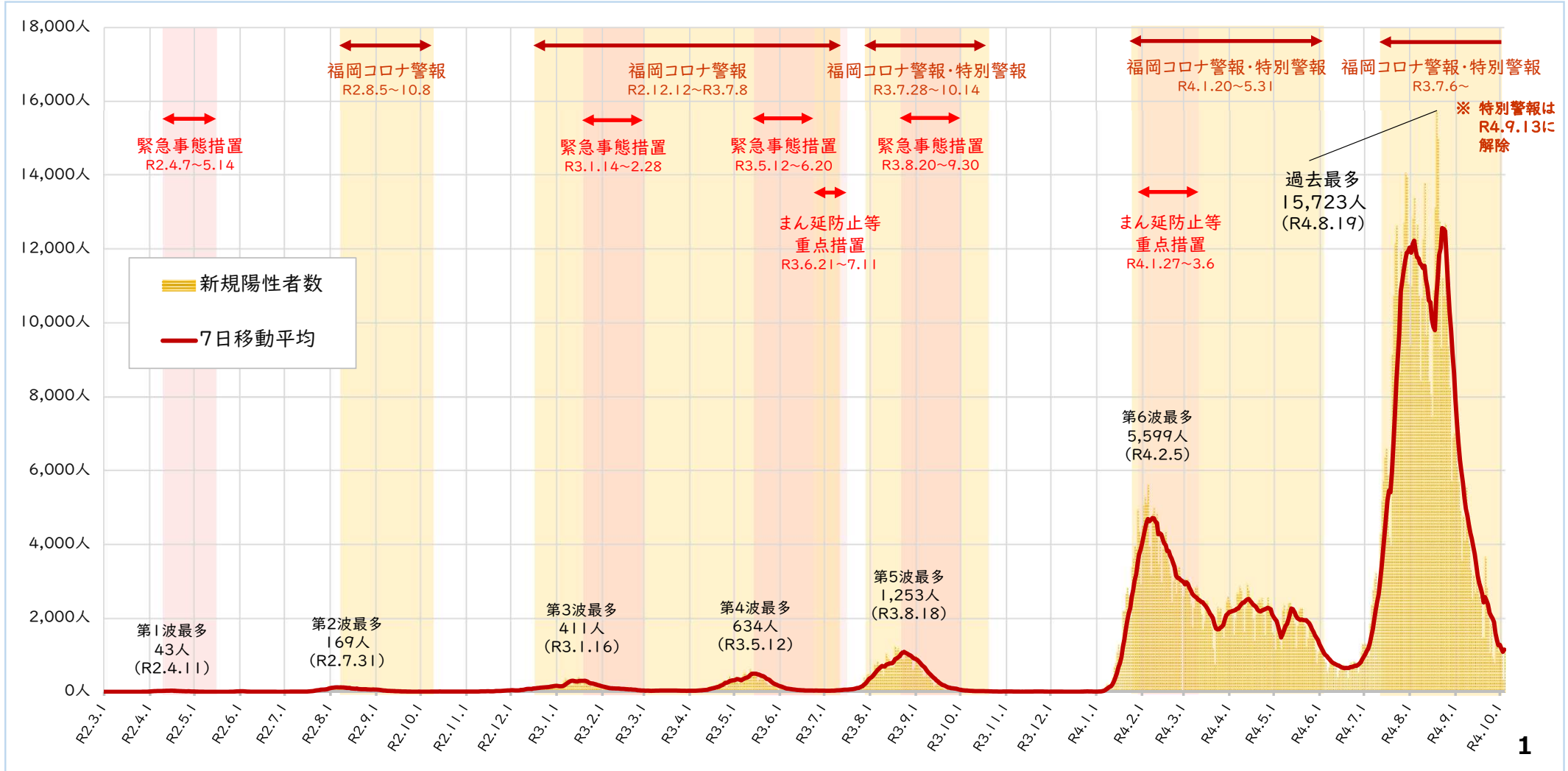
新型コロナウイルス感染症発生状況等



新規陽性者数

福岡県新型コロナウイルス感染症対策本部

令和4年10月4日現在



ひとりひとりの行動が、
福岡を救う。日本を救う。

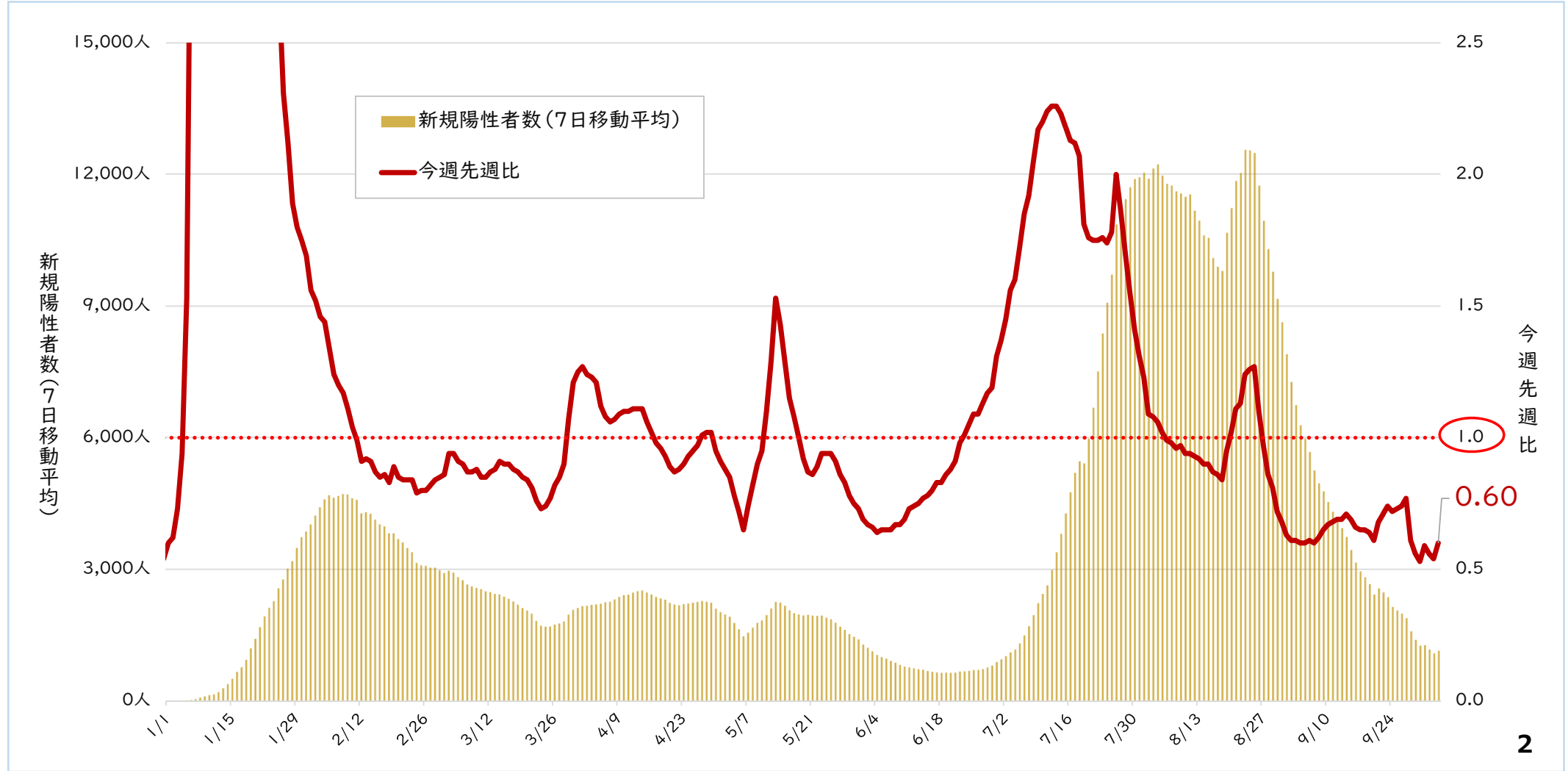
新型コロナウイルス感染症発生状況等

福岡県新型コロナウイルス感染症対策本部



新規陽性者数

令和4年10月4日現在

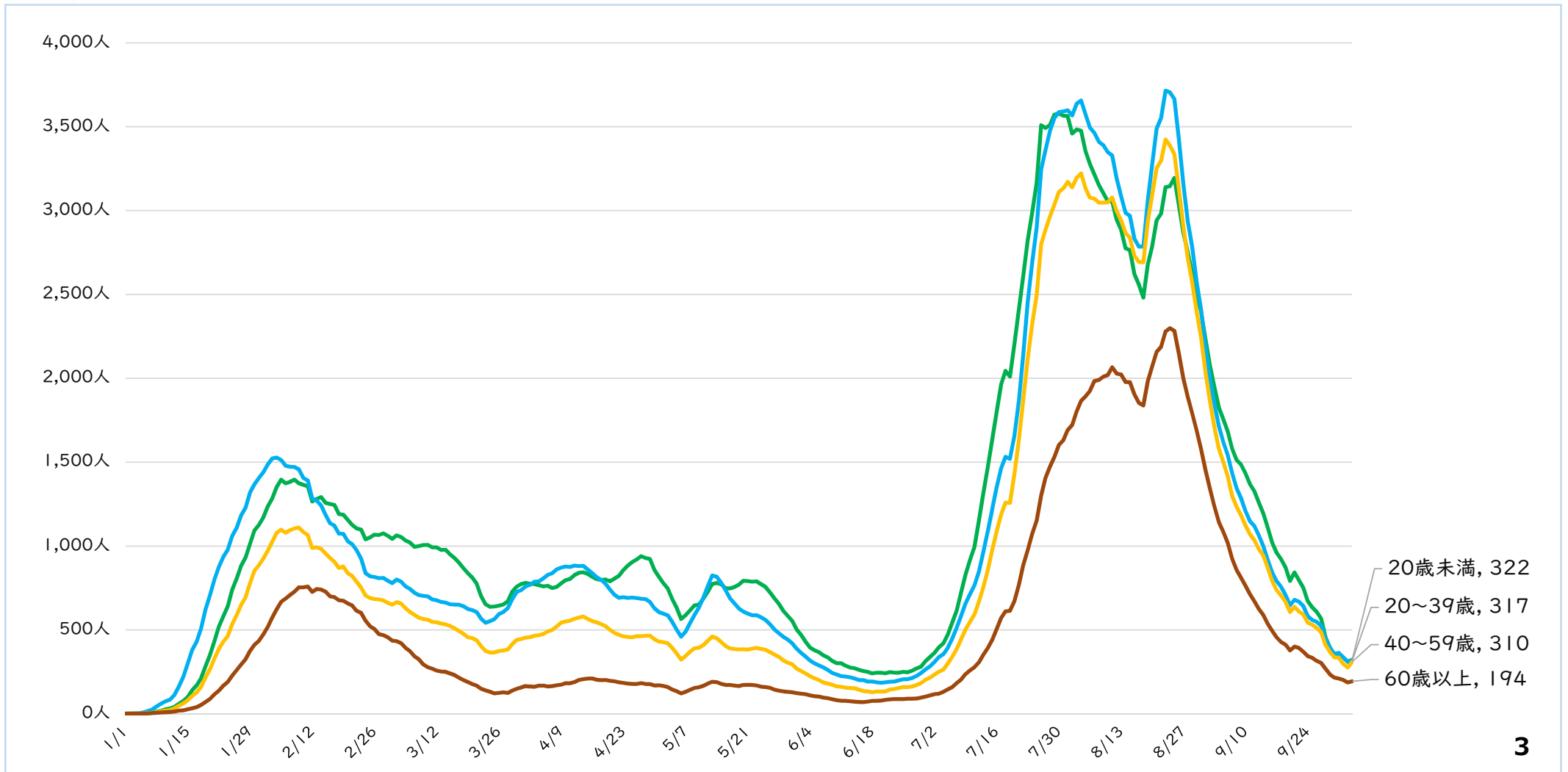


新型コロナウイルス感染症発生状況等



令和4年10月4日現在

年代別新規陽性者数(7日移動平均)

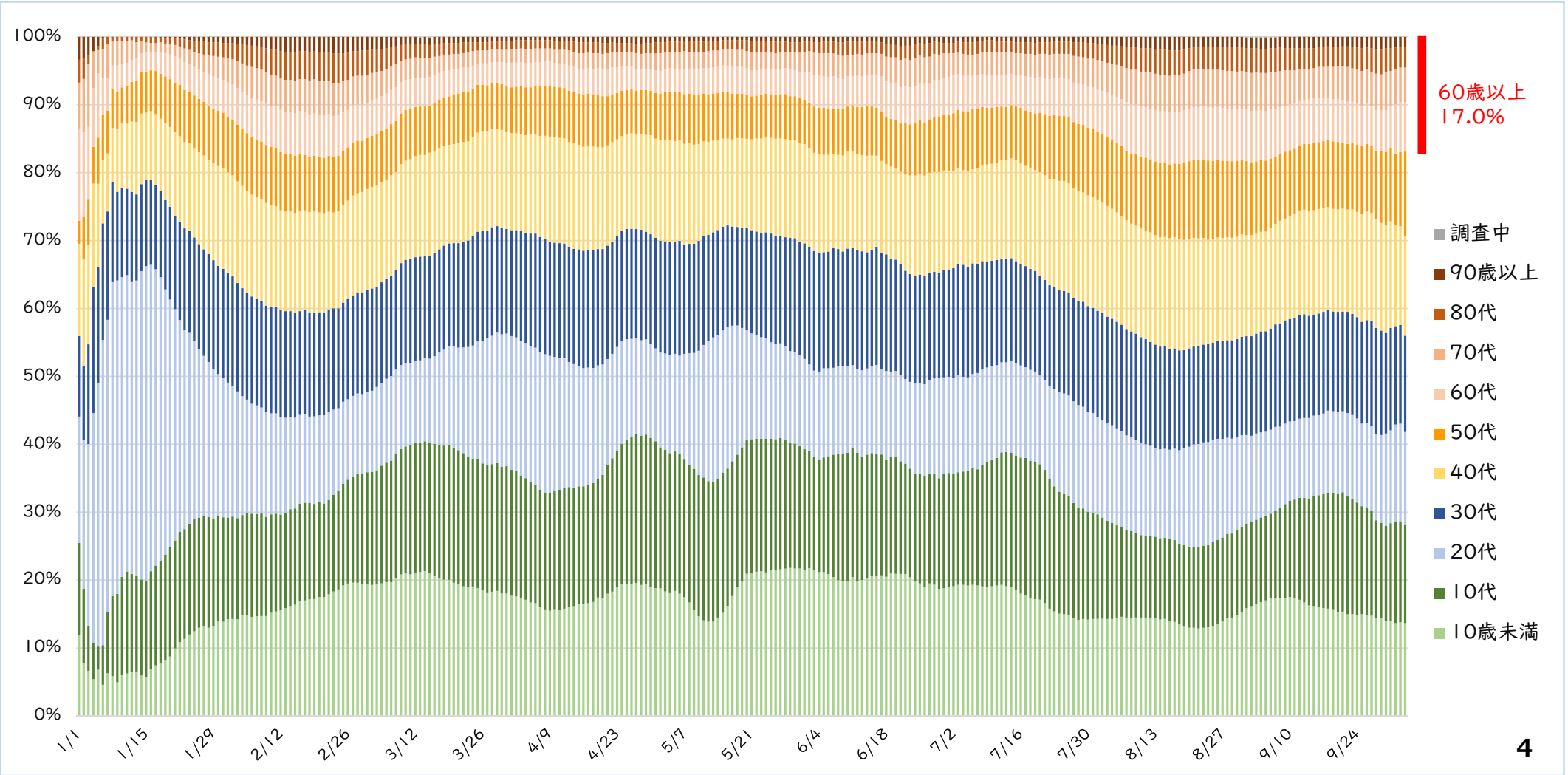


新型コロナウイルス感染症発生状況等



年代別新規陽性者数(7日移動平均、年代ごとの割合)

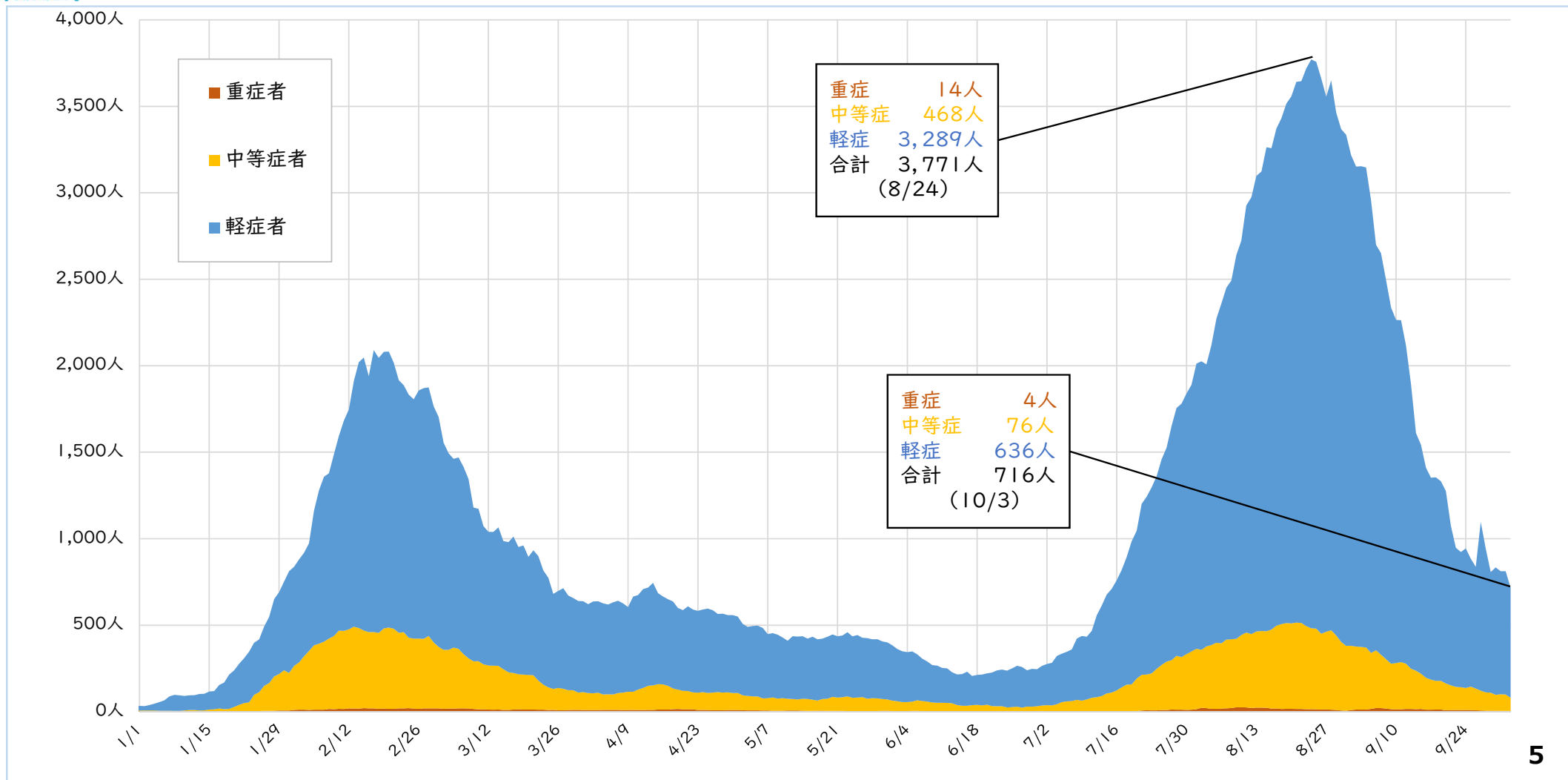
令和4年10月4日現在





症状別入院者数の推移

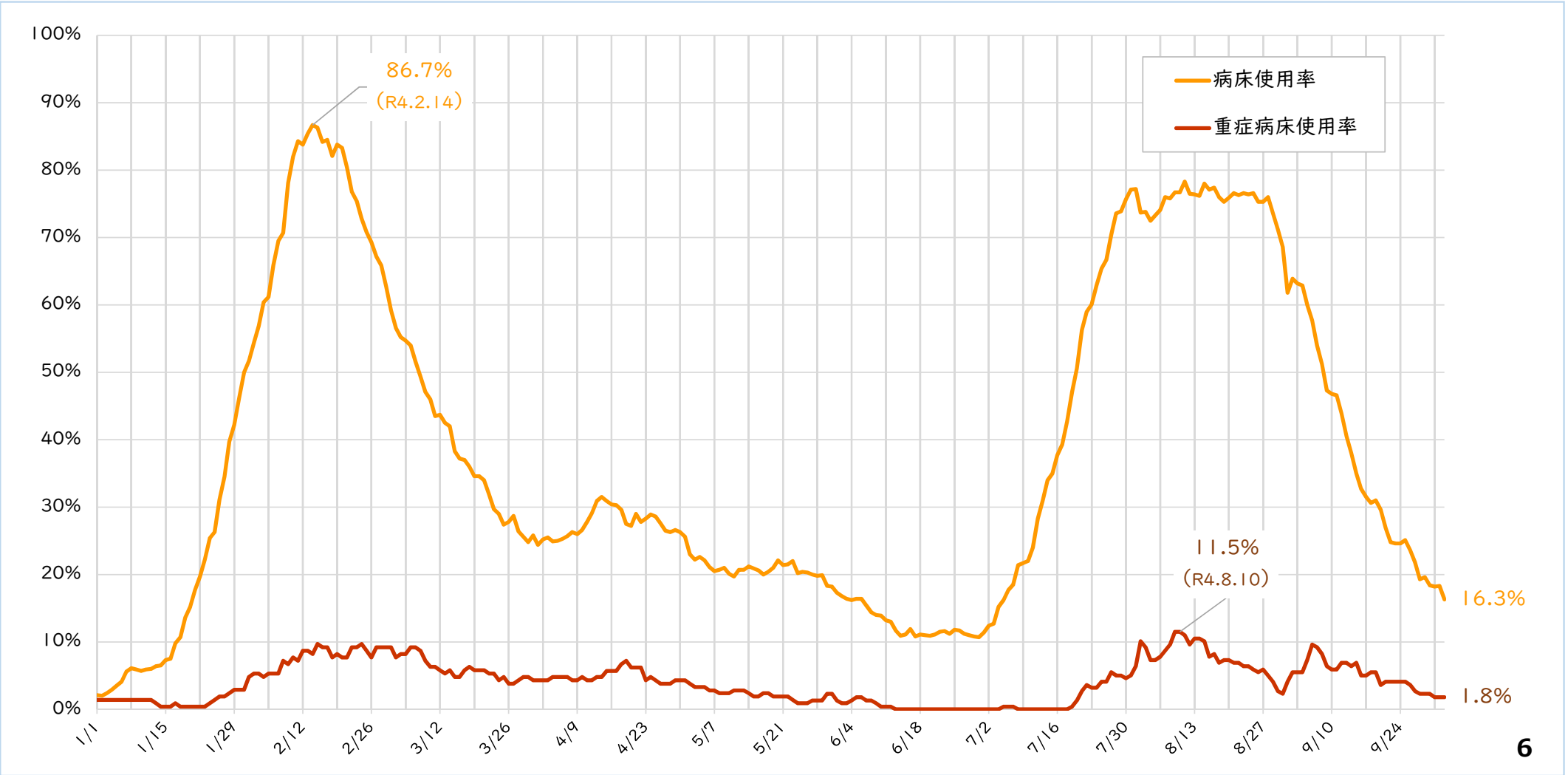
令和4年10月3日現在





病床使用率

令和4年10月3日現在





福岡コロナ警報及びレベル分類

福岡コロナ警報

解除中

警報
発動中

特別警報
発動中

レベル分類

0

1

2

3

4

指 標		10月1日	10月2日	10月3日
新規陽性者数(7日移動平均) (=直近7日間の平均)		↑ 1,271.2人	↓ 1,173.2人	↓ 1,086.7人
病 床 使 用 率		18.2% (370床/2,024床)	18.3% (372床/2,024床)	16.3% (331床/2,024床)
注視すべき 項目	新規陽性者数の今週先週比	0.5(8,899人/14,995人)	0.5(8,213人/14,434人)	0.5(7,607人/13,918人)
	重症病床使用率	1.8% (4床/217床)	1.8% (4床/217床)	1.8% (4床/217床)
	重症者数と中等症者数の合計	100人 (4人+96人)	99人 (4人+95人)	80人 (4人+76人)