

～重粒子線によるがん治療を受けられる方へ～

福岡県重粒子線治療費利子補給事業

福岡県民の方が九州国際重粒子線がん治療センター(サガハイマツ)で、公的医療保険が適用されない部位の「重粒子線治療」を受けるために、金融機関から治療費を借り入れた場合に、利子の一部を県が助成する制度です。

●対象借入金

314万円以内

●対象利子

年利率6%以内
(保証料率を含む)

●対象期間

7年(84月)以内

●利子補給の対象者

(※(1)～(3)のいずれにも該当する方で、対象者の資格審査を行います。)

- (1) 患者本人、患者の親族(3親等以内)、又は患者と同一の世帯に属する者のいずれかであること
- (2) 重粒子線治療開始時点において、福岡県内に1年以上住所を有している者であること
- (3) 申請者世帯の課税総所得の合計額が600万円以下であること

●申請に必要な書類

- (1) 利子補給対象者承認申請書
 - (2) 金銭消費貸借契約書又はこれに準ずる書類の写し
 - (3) 金融機関が発行する返済予定表の写し
 - (4) 重粒子線治療実施証明書等
 - (5) 患者本人が属する世帯全員の住民票
 - (6) 世帯全員の所得証明書
 - (7) その他知事が必要と認める書類
- ※なお、患者の親族等が申請者となる場合は、次の書類も必要です。
- (8) 申請者が患者の親族(3親等以内)又は同一の世帯に属することを証する書類

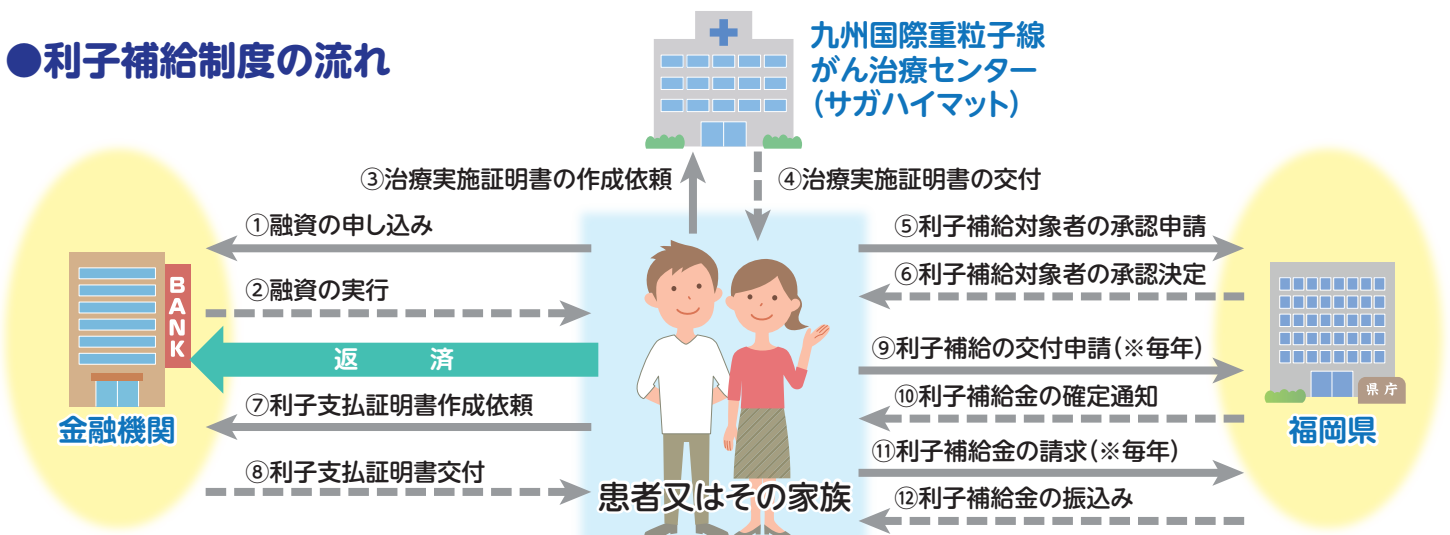
詳しくは、
問い合わせ先まで



福岡県がん検診受診率向上
イメージキャラクター 「検診くん」

○利子補給対象者として県の資格審査で承認された場合は、毎年度、利子補給金の交付申請(※⑨、⑪)の手続きを行っていただき、内容審査のうえ、利子補給金の交付を決定します。

●利子補給制度の流れ



[問い合わせ先]福岡県保健医療介護部がん感染症疾病対策課がん・疾病対策対策係

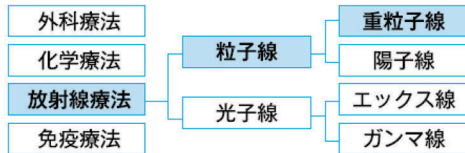
☎ 092-643-3317 FAX 092-643-3331 E-mail shippei@pref.fukuoka.lg.jp

九州国際重粒子線がん治療センター(愛称:サガハイマツト)

切らずに治療する。通院で治療する。がん治療のイメージが変わります。

重粒子線がん治療とは

重粒子線がん治療は、放射線療法のひとつです。光の速さの約70%に加速した炭素イオンを、がん病巣に狙いを絞って照射する治療法です。



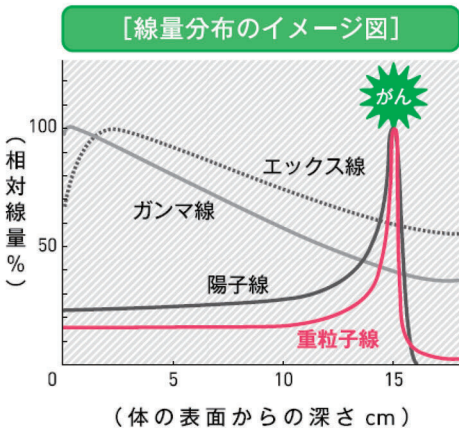
サガハイマツトとは

がんという身近な病気だからこそ身近なところで、通院で治せるようにしたい。そんな思いを込めて、九州の産学官が協力することで誕生した、国内4か所目、九州初となる重粒子線がん治療施設です。



重粒子線がん治療の特長

[がん病巣を集中的に照射] 重粒子線は、体のある一定の深さでエネルギーのピークを迎え、その前後では弱く抑えられます。そのピークをがんの位置に合わせることで、がんだけを集中的に狙い撃ちすることができます。



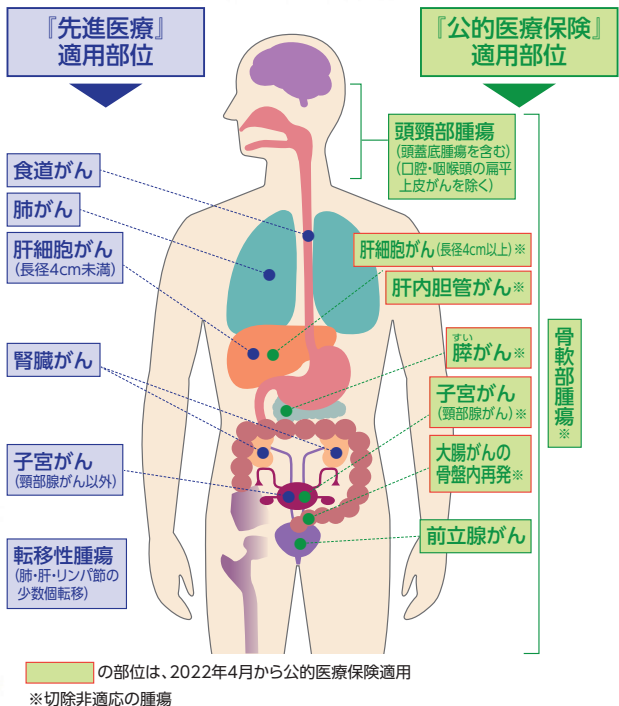
[副作用が少ない] がん病巣だけを集中的にたたため、まわりの正常細胞へのダメージ(=副作用)を最小限に抑えることができます。

[通院治療が可能] 体を切らずに済むため、通院でがんを治療できます。また高齢者など体力に不安のある方も治療が可能です。

[難治性のがんにも効果] 骨肉腫など従来の放射線治療が効きにくいがんや、複雑な場所にあるために手術が困難ながんにも治療の可能性が広がります。

[治療期間が短い] 重粒子線は、陽子線やエックス線などと比べて、がん細胞を殺傷する能力が2~3倍高いため、治療期間を短くすることができます。

対象となるがん



治療費

公的医療保険適用の場合	
公的医療保険適用(重粒子線治療)	
<ul style="list-style-type: none"> ●骨軟部腫瘍 ●頭頸部腫瘍 ●肝細胞がん(長径4cm以上) ●肝内胆管がん 	<ul style="list-style-type: none"> ●睪(すい)がん ●大腸がんの骨盤内再発 ●子宮がん(頸部腺がん) ●前立腺がん
237万5千円 (照射回数によらず)	160万円(照射回数によらず)
自己負担※(3割)	保険給付(7割)

※公的医療保険適用の自己負担割合は、年齢や収入等によって異なります。
 ※公的医療保険適用の自己負担分については、「高額療養費制度」が利用可能です。
 ※上記以外に、重粒子線がん治療に伴う「診察・検査・薬代」等の負担が必要です。

先進医療適用の場合	
先進医療部分(重粒子線治療)	
●上記以外の先進医療適用のがん	314万円(照射回数によらず)
自己負担※(10割)	

※福岡県重粒子線利子補給事業の対象。

アクセス

佐賀県鳥栖市、九州新幹線「新鳥栖駅前」に立地。
【新幹線利用】 博多駅から約13分、小倉駅から約31分
【特急利用】 博多駅から約25分、小倉駅から約71分
【車利用】 長崎自動車道「鳥栖IC」から約10分

サガハイマツトの受診に関する相談窓口

電話 0942-50-8812
 (受付時間:平日の9時~12時、13時~17時)
 メール saga-himat@saga-himat.jp

