

第5編 福岡県の戦後における
各種選挙に関する調

1. 衆議院議員選挙

(1) 衆議院議員総選挙

回数	区分	選挙当日有権者数			投票者数			投票率(%)			全国平均投票率(%)			
		男	女	計	男	女	計	男	女	計	男	女	計	差(男-女)
S 2 1.	4. 1 0 第2 2 回	634,751	783,618	1,418,369	507,118	595,089	1,102,207	79.89	75.94	77.71	79.95	75.94	77.71	3.95
2 2.	4. 2 5 第2 3 回	792,037	843,528	1,635,565	595,759	554,785	1,150,544	75.22	65.77	70.35	74.87	61.60	67.95	9.45
2 4.	1. 2 3 第2 4 回	825,986	889,839	1,715,825	677,242	641,518	1,318,760	81.99	72.09	76.86	80.74	67.95	74.04	9.90
2 7.	1 0. 1 第2 5 回	948,875	1,024,263	1,973,138	762,029	766,982	1,529,011	80.31	74.88	77.49	80.46	72.76	76.43	5.43
2 8.	4. 1 9 第2 6 回	963,163	1,039,977	2,003,140	747,221	740,285	1,487,506	77.58	71.18	74.26	78.35	70.44	74.22	6.40
3 0.	2. 2 7 第2 7 回	998,186	1,089,055	2,087,241	770,708	763,976	1,534,684	77.21	70.15	73.53	79.95	72.06	75.84	7.06
3 3.	5. 2 2 第2 8 回	1,039,184	1,144,442	2,183,626	828,908	873,769	1,702,677	79.77	76.35	77.97	79.79	74.42	76.99	3.42
3 5.	1 1. 2 0 第2 9 回	1,088,904	1,204,944	2,293,848	795,327	842,856	1,638,183	73.04	69.95	71.42	76.00	71.23	73.51	3.09
3 8.	1 1. 2 1 第3 0 回	1,123,354	1,271,932	2,395,286	787,494	877,951	1,665,445	70.10	69.02	69.53	72.36	70.02	71.14	1.08
4 2.	1. 2 9 第3 1 回	1,170,855	1,339,841	2,510,696	887,387	1,002,228	1,889,615	75.79	74.80	75.26	74.75	73.28	73.99	0.99
4 4.	1 2. 2 7 第3 2 回	1,312,817	1,488,273	2,801,090	893,907	1,044,778	1,938,685	68.09	70.20	69.21	67.85	69.12	68.51	-2.11
4 7.	1 2. 1 0 第3 3 回	1,326,241	1,511,058	2,837,299	973,301	1,145,751	2,119,052	73.39	75.82	74.69	71.01	72.46	71.76	-2.43
5 1.	1 2. 5 第3 4 回	1,418,928	1,602,146	3,021,074	1,040,004	1,205,518	2,245,522	73.30	75.24	74.33	72.81	74.05	73.45	-1.94

回数	区分		選挙当日有権者数				投票者数				投票率(%)				全国平均投票率(%)				
	区	分	男	女	計	男	女	計	男	女	計	差(男-女)	男	女	計	差(男-女)	男	女	計
			1,469,481	1,652,870	3,122,351	1,055,975	1,227,697	2,283,672	71.86	74.28	73.14	-2.42	67.42	68.56	68.01	-1.14			
5 4 . 1 0 . 7	第 3 5 回		1,486,608	1,669,478	3,156,086	1,102,593	1,279,565	2,382,158	74.17	76.64	75.48	-2.47	73.72	75.36	74.57	-1.64			
5 5 . 6 . 2 2	第 3 6 回		1,548,795	1,741,313	3,290,108	1,084,185	1,251,204	2,335,389	70.00	71.85	70.98	-1.85	67.56	68.30	67.94	-0.74			
5 8 . 1 2 . 1 8	第 3 7 回		1,575,946	1,780,016	3,355,962	1,146,476	1,355,472	2,501,948	72.75	76.15	74.55	-3.40	70.21	72.52	71.40	-2.31			
6 1 . 7 . 6	第 3 8 回		1,626,611	1,848,780	3,475,391	1,190,045	1,412,853	2,602,898	73.16	76.42	74.90	-3.26	71.93	74.61	73.31	-2.68			
H 2 . 2 . 1 8	第 3 9 回		1,701,953	1,933,742	3,635,695	1,112,269	1,313,110	2,425,379	65.35	67.91	66.71	-2.56	66.39	68.09	67.26	-1.70			
8 . 1 0 . 2 0	第 4 1 回		1,772,260	2,011,628	3,783,888	小 1,018,193	1,201,234	2,219,427	57.45	59.71	58.65	-2.26	59.03	60.23	59.65	-1.20			
1 2 . 6 . 2 5	第 4 2 回		1,834,099	2,083,022	3,917,121	小 1,100,338	1,296,028	2,396,366	59.99	62.22	61.18	-2.23	62.02	62.94	62.49	-0.92			
1 5 . 1 1 . 9	第 4 3 回		1,834,886	2,083,774	3,918,660	比 1,100,378	1,296,115	2,396,493	59.97	62.20	61.16	-2.23	61.97	62.90	62.45	-0.93			
1 7 . 9 . 1 1	第 4 4 回		1,872,523	2,134,151	4,006,674	小 1,075,571	1,261,782	2,337,353	57.44	59.12	58.34	-1.68	59.68	60.03	59.86	-0.35			
1 7 . 9 . 1 1	第 4 4 回		1,873,455	2,135,265	4,008,720	比 1,075,787	1,262,016	2,337,803	57.42	59.10	58.32	-1.68	59.63	59.99	59.81	-0.36			
1 7 . 9 . 1 1	第 4 4 回		1,888,523	2,156,444	4,044,967	小 1,229,441	1,465,620	2,695,061	65.10	67.96	66.63	-2.86	66.80	68.18	67.51	-1.38			
1 7 . 9 . 1 1	第 4 4 回		1,889,498	2,157,669	4,047,167	比 1,229,548	1,465,820	2,695,368	65.07	67.94	66.60	-2.87	66.75	68.13	67.46	-1.38			
2 1 . 8 . 3 0	第 4 5 回		1,904,722	2,183,178	4,087,900	小 1,300,354	1,511,088	2,811,442	68.27	69.22	68.77	-0.95	69.46	69.12	69.28	0.34			
2 1 . 8 . 3 0	第 4 5 回		1,904,722	2,183,178	4,087,900	比 1,300,156	1,510,971	2,811,127	68.26	69.21	68.77	-0.95	69.44	69.11	69.27	0.33			
2 4 . 1 2 . 1 6	第 4 6 回		1,916,428	2,195,832	4,112,260	小 1,103,120	1,254,746	2,357,866	57.56	57.14	57.34	0.42	60.14	58.55	59.32	1.59			
2 4 . 1 2 . 1 6	第 4 6 回		1,916,428	2,195,832	4,112,260	比 1,103,064	1,254,677	2,357,741	57.56	57.14	57.33	0.42	60.13	58.55	59.31	1.58			

(2) 衆議院議員補欠選挙

回数	執行年月日	告示年月日 (選挙運動期間)	選挙当日有権者数			投票者数			投票率(%)				備考
			男	女	計	男	女	計	男	女	計	差(男-女)	
1	S31.11.22	S31.10.28 (25日間)	272,926	305,146	578,072	138,433	141,805	280,238	50.72	46.47	48.48	4.25	第1区 補欠数2名
2	S48.12.23	S48.12.3 (20日間)	270,816	321,019	591,835	178,157	213,063	391,220	65.79	66.37	66.10	-0.58	第3区 補欠数2名
3	H14.10.27	H14.10.15 (12日間)	170,932	195,913	366,845	82,166	97,595	179,761	48.07	49.82	49.00	-1.75	第6区 補欠数1名
4	H17.4.24	H17.4.12 (12日間)	192,686	228,763	421,449	86,412	107,424	193,836	44.85	46.96	45.99	-2.11	第2区 補欠数1名

2. 參議院議員選舉

(1) 參議院議員通常選舉

回数	選者數		投票者數		投票率(%)		全國平均投票率(%)					
	男	女	男	女	男	女	男	女				
	計	計	計	計	計	計	計	計				
S22. 4. 20 第1回	792,615	843,919	1,636,534	565,426	518,206	1,083,632	71.34	61.40	68.60	54.24	61.12	14.36
				565,443	518,208	1,083,651	71.34	61.40	68.44	54.03	60.93	14.41
25. 6. 4 第2回	872,027	931,792	1,803,819	660,712	606,880	1,267,592	75.77	65.13	78.16	66.74	72.19	11.42
				660,708	606,853	1,267,561	75.77	65.13	78.16	66.74	72.19	11.42
28. 4. 24 第3回	962,219	1,038,948	2,001,167	641,462	618,148	1,259,610	66.66	59.50	67.85	58.92	63.18	8.93
				641,403	618,087	1,259,490	66.66	59.49	67.84	58.92	63.18	8.93
31. 7. 8 第4回	1,002,349	1,100,666	2,103,015	643,174	615,079	1,258,253	64.17	55.88	66.89	57.73	62.11	9.16
				643,108	615,006	1,258,114	64.16	55.88	66.88	57.73	62.10	9.15
34. 6. 2 第5回	1,091,996	1,201,946	2,293,942	671,124	668,046	1,339,170	61.46	55.58	62.57	55.24	58.75	7.33
				671,019	667,932	1,338,951	61.45	55.57	62.56	55.24	58.74	7.32
37. 7. 1 第6回	1,093,311	1,231,676	2,324,987	741,947	796,821	1,538,768	67.86	64.69	70.08	66.51	68.22	3.57
				741,815	796,627	1,538,442	67.85	64.68	70.07	66.51	68.21	3.56
40. 7. 4 第7回	1,129,252	1,291,119	2,420,371	736,084	813,976	1,550,060	65.18	63.04	67.97	66.14	67.02	1.83
				735,985	813,900	1,549,885	65.17	63.04	67.97	66.13	67.01	1.84
43. 7. 7 第8回	1,213,245	1,388,031	2,601,276	836,670	965,601	1,802,271	68.96	69.57	68.90	68.98	68.94	-0.08
				836,537	965,479	1,802,016	68.95	69.56	68.97	68.97	68.93	-0.08
46. 6. 27 第9回	1,296,276	1,475,409	2,771,685	697,280	782,678	1,479,958	53.79	53.05	59.14	59.33	59.24	-0.19
				697,272	782,691	1,479,963	53.79	53.05	59.13	59.33	59.23	-0.20
49. 7. 7 第10回	1,355,279	1,543,440	2,898,719	998,388	1,162,998	2,161,386	73.67	75.35	72.74	73.64	73.20	-0.90
				998,215	1,162,838	2,161,053	73.65	75.34	72.73	73.63	73.20	-0.90
52. 7. 10 第11回	1,430,068	1,611,671	3,041,739	951,333	1,100,880	2,052,213	66.52	68.31	67.66	69.27	68.49	-1.61
				951,073	1,100,664	2,051,737	66.51	68.29	67.45	69.26	68.48	-1.61
55. 6. 22 第12回	1,486,608	1,669,478	3,156,086	1,102,454	1,279,193	2,381,647	74.16	76.62	73.69	75.33	74.54	-1.64
				1,102,236	1,278,858	2,381,094	74.14	76.60	73.67	75.30	74.51	-1.63
58. 6. 26 第13回	1,540,629	1,730,156	3,270,785	866,724	991,638	1,858,362	56.26	57.31	56.89	57.11	57.00	-0.22
				866,688	991,590	1,858,278	56.26	57.31	56.88	57.10	57.00	-0.22
61. 7. 6 第14回	1,575,946	1,780,016	3,355,962	1,146,142	1,354,879	2,501,021	72.73	76.12	70.17	72.47	71.36	-2.30
				1,145,648	1,354,209	2,499,857	72.70	76.08	70.14	72.44	71.32	-2.30
H 1. 7. 23 第15回	1,623,352	1,842,556	3,465,908	1,045,048	1,219,221	2,264,269	64.38	66.17	64.36	65.63	65.02	-1.27
				1,044,899	1,219,013	2,263,912	64.37	66.16	64.35	65.62	65.01	-1.27
4. 7. 26 第16回	1,677,282	1,908,401	3,585,683	845,535	984,200	1,829,735	50.41	51.57	50.57	50.86	50.72	-0.29
				845,353	983,985	1,829,338	50.40	51.56	50.56	50.84	50.70	-0.28
7. 7. 23 第17回	1,750,669	1,986,365	3,737,034	751,803	875,404	1,627,207	42.94	44.07	44.67	44.37	44.52	0.30
				751,641	875,213	1,626,854	42.93	44.06	44.66	44.36	44.50	0.30
10. 7. 12 第18回	1,803,370	2,046,883	3,850,253	989,168	1,160,310	2,149,478	54.85	56.69	58.38	59.28	58.84	-0.90
				989,075	1,160,152	2,149,227	54.85	56.68	58.36	59.27	58.83	-0.91
13. 7. 29 第19回	1,848,216	2,102,289	3,950,505	984,213	1,164,328	2,148,541	53.25	55.38	55.98	56.88	56.44	-0.90
				984,200	1,164,328	2,148,541	53.25	55.38	55.98	56.88	56.44	-0.90
16. 7. 11 第20回	1,879,301	2,141,738	4,021,039	984,622	1,165,025	2,149,647	53.25	55.39	55.95	56.86	56.42	-0.91
				984,622	1,165,025	2,149,647	53.25	55.39	55.95	56.86	56.42	-0.91
19. 7. 29 第21回	1,900,305	2,174,557	4,074,862	1,014,318	1,190,688	2,204,976	53.97	55.59	54.84	56.61	56.57	0.07
				1,014,464	1,190,913	2,205,377	53.95	55.57	54.82	56.58	56.54	0.07
22. 7. 11 第22回	1,908,277	2,185,825	4,094,102	1,035,996	1,198,289	2,234,285	54.52	55.10	58.87	58.42	58.64	0.45
				1,036,018	1,198,317	2,234,335	54.52	55.10	58.86	58.42	58.63	0.44
25. 7. 21 第23回	1,918,191	2,199,480	4,117,671	1,065,460	1,230,097	2,295,557	55.83	56.28	56.07	57.49	57.92	0.89
				1,065,443	1,230,111	2,295,554	55.83	56.28	56.07	57.49	57.92	0.88
				954,445	1,078,033	2,032,478	49.76	49.01	49.36	51.79	52.61	1.71
				954,471	1,078,061	2,032,532	49.76	49.01	49.36	51.79	52.61	1.70

(2) 参議院議員補欠選挙

回数	執行年月日	告示年月日 (選挙運動期間)	選挙当日有権者数		投票者数		投票率(%)			補欠選挙執行の理由			
			男	女	計	男	女	計	男		女	差(男-女)	
1	昭和25年 1月17日	昭和24年 12月18日 (30日間)	844,945	908,923	1,753,868	531,577	474,396	1,005,973	62.91	52.19	57.36	10.72	橋上保氏死去
2	昭和30年 3月17日	昭和30年 2月15日 (30日間)	1,002,471	1,093,268	2,095,739	418,739	367,781	786,520	41.77	33.64	37.53	8.13	団伊能氏辞任
3	昭和33年 8月24日	昭和33年 7月30日 (25日間)	1,046,723	1,151,384	2,198,107	546,065	510,722	1,056,787	52.17	44.36	48.08	7.81	山本経勝氏死去
4	昭和38年 4月9日	昭和38年 3月17日 (23日間)	1,103,636	1,250,113	2,353,749	360,023	339,077	699,100	32.62	27.12	29.70	5.50	吉田法晴氏辞任
5	昭和42年 4月30日	昭和42年 4月7日 (23日間)	1,187,737	1,356,125	2,543,862	403,942	386,535	790,477	34.01	28.50	31.07	5.51	亀井光氏辞任
6	平成元年 2月12日	平成元年 1月25日 (18日間)	1,610,436	1,827,882	3,438,318	790,748	880,785	1,671,533	49.10	48.19	48.61	0.91	福田幸弘氏死去
7	平成2年 6月10日	平成2年 5月23日 (18日間)	1,632,380	1,854,487	3,486,867	762,886	876,288	1,639,174	46.73	47.25	47.01	-0.52	小野明氏死去
8	平成3年 9月29日	平成3年 9月11日 (18日間)	1,655,464	1,885,884	3,541,348	484,613	550,508	1,035,121	29.27	29.19	29.23	0.08	本村和喜氏死去

3. 県知事選挙

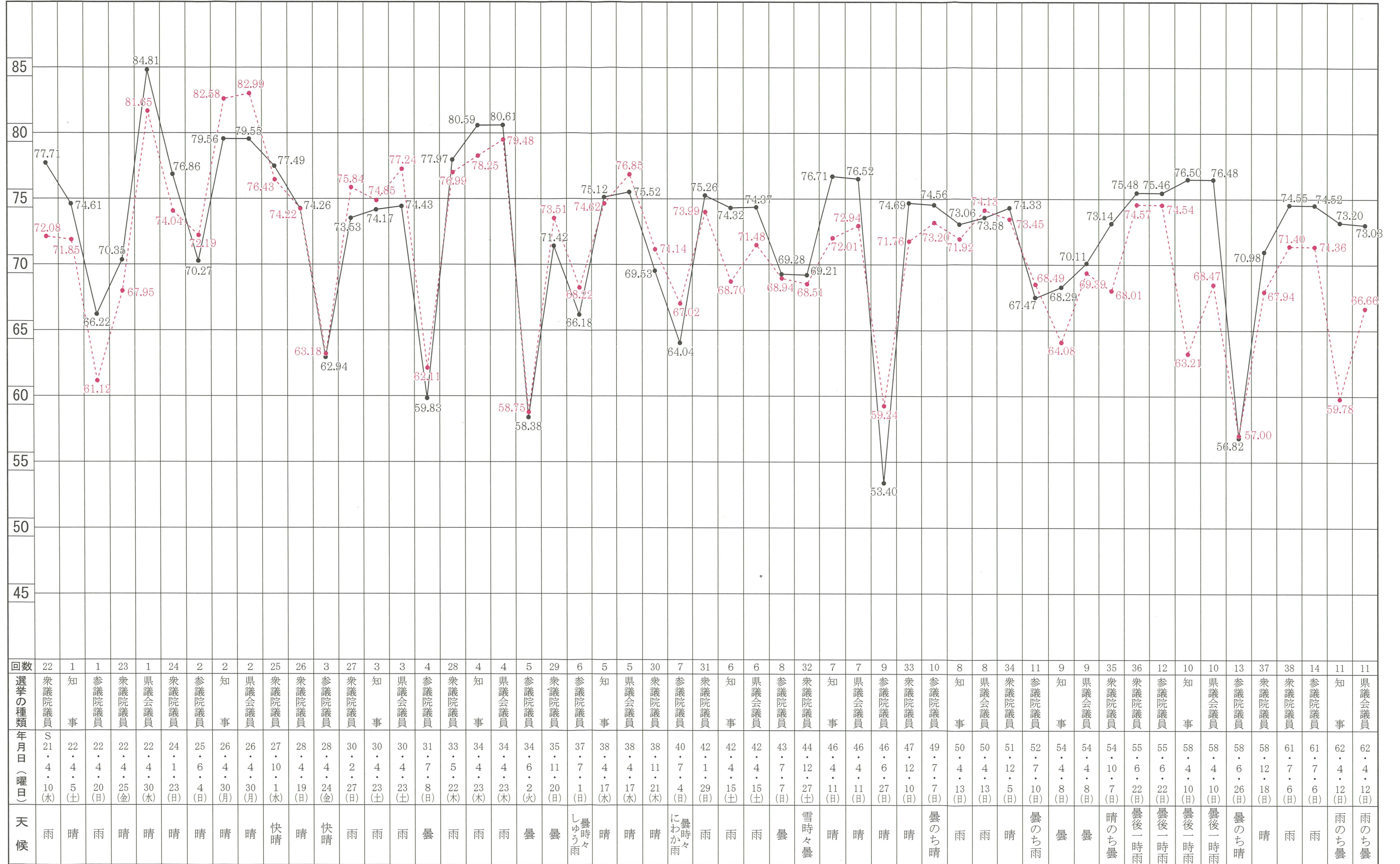
回数	区分	選挙当日有権者数			投票者数			投票率(%)			全国平均投票率(%)				
		男	女	計	男	女	計	男	女	計	男	女	計		
		差(男-女)	差(男-女)	差(男-女)	差(男-女)	差(男-女)	差(男-女)	差(男-女)	差(男-女)	差(男-女)	差(男-女)	差(男-女)	差(男-女)		
S 2.2.	4. 5 第1回	764,175	808,668	1,572,843	594,387	579,188	1,173,575	77.78	71.62	74.61	6.16	77.69	66.50	71.85	11.19
2.6.	4. 3.0 第2回	893,192	964,218	1,857,410	729,905	747,761	1,477,666	81.72	77.55	79.56	4.17	84.49	80.85	82.58	3.64
3.0.	4. 2.3 第3回	989,184	1,082,441	2,071,625	750,515	785,930	1,536,445	75.87	72.61	74.17	3.26	76.93	72.91	74.85	4.02
3.4.	4. 2.3 第4回	1,060,536	1,170,973	2,231,509	862,258	936,196	1,798,454	81.30	79.95	80.59	1.35	79.40	77.17	78.25	2.23
3.8.	4. 1.7 第5回	1,093,265	1,241,888	2,335,153	819,566	934,561	1,754,127	74.96	75.25	75.12	-0.29	74.56	74.67	74.62	-0.11
4.2.	4. 1.5 第6回	1,155,425	1,324,175	2,479,600	852,980	989,947	1,842,927	73.82	74.76	74.32	-0.94	67.81	69.53	68.70	-1.72
4.6.	4. 1.1 第7回	1,264,137	1,445,290	2,709,427	954,440	1,124,091	2,078,531	75.50	77.78	76.71	-2.28	70.73	73.24	72.01	-2.51
5.0.	4. 1.3 第8回	1,346,500	1,534,567	2,881,067	971,263	1,133,745	2,105,008	72.13	73.88	73.06	-1.75	70.72	73.06	71.92	-2.34
5.4.	4. 8 第9回	1,437,883	1,621,944	3,059,827	964,231	1,125,370	2,089,601	67.06	69.38	68.29	-2.32	62.93	65.18	64.08	-2.25
5.8.	4. 1.0 第10回	1,506,966	1,699,916	3,206,882	1,127,835	1,325,348	2,453,183	74.84	77.97	76.50	-3.13	61.40	64.92	63.21	-3.52
6.2.	4. 1.2 第11回	1,552,109	1,766,680	3,318,789	1,104,903	1,324,300	2,429,203	71.19	74.96	73.20	-3.77	57.89	61.58	59.78	-3.69
H 3.	4. 7 第12回	1,616,732	1,849,884	3,466,616	867,052	1,034,914	1,901,966	53.63	55.94	54.87	-2.31	52.36	56.41	54.43	-4.05
7.	4. 9 第13回	1,706,583	1,947,542	3,654,125	736,898	887,042	1,623,940	43.18	45.55	44.44	-2.37	53.44	56.71	55.12	-3.27
1.1.	4. 1.1 第14回	1,790,594	2,042,305	3,832,899	890,572	1,077,179	1,967,751	49.74	52.74	51.34	-3.00	55.23	58.25	56.78	-3.02
1.5.	4. 1.3 第15回	1,846,126	2,110,006	3,956,132	860,144	1,048,740	1,908,884	46.59	49.70	48.25	-3.11	51.01	54.16	52.63	-3.15
1.9.	4. 8 第16回	1,877,832	2,153,688	4,031,520	897,463	1,079,438	1,976,901	47.79	50.12	49.04	-2.33	53.79	55.84	54.85	-2.05
2.3.	4. 1.0 第17回	1,891,249	2,171,502	4,062,751	770,644	916,366	1,687,010	40.75	42.20	41.52	-1.45	51.94	53.54	52.77	-1.60

4. 県議会議員選挙

回数	選挙当日有権者数		投票者数		投票率(%)		全国平均投票率(%)						
	男	女	男	女	計	男	女	計	差(男-女)				
S 2 2.	772,496	816,286	1,588,782	658,049	1,347,393	85.18	84.45	84.81	0.73	83.36	80.07	81.65	3.29
2 6.	893,192	964,218	1,857,410	729,887	1,477,625	81.72	77.55	79.55	4.17	84.89	81.26	82.99	3.63
3 0.	977,072	1,068,258	2,045,330	743,384	1,522,257	76.08	72.91	74.43	3.17	79.07	75.56	77.24	3.51
3 4.	(18,969)	(20,553)	(39,522)										
3 8.	1,041,567	1,150,420	2,191,987	846,580	1,766,929	81.28	80.00	80.61	1.28	80.43	78.61	79.48	1.82
4 2.	(63,376)	(71,954)	(135,330)										
4 6.	1,029,889	1,169,934	2,199,823	774,931	1,661,211	75.24	75.75	75.52	-0.51	76.70	76.99	76.85	-0.29
4 2.	(134,491)	(159,417)	(293,908)										
4 6.	1,020,934	1,164,758	2,185,692	751,659	1,625,412	73.62	75.02	74.37	-1.40	70.72	72.17	71.48	-1.45
4 6.	(103,457)	(121,728)	(225,185)										
5 0.	1,160,680	1,323,562	2,484,242	872,676	1,900,970	75.19	77.69	76.52	-2.50	71.80	73.99	72.94	-2.19
5 4.	(130,877)	(150,821)	(281,698)										
5 4.	1,215,623	1,383,746	2,599,369	880,350	1,912,737	72.42	74.61	73.58	-2.19	73.00	75.17	74.13	-2.17
5 8.	(358,808)	(412,393)	(771,201)										
6 2.	1,079,075	1,209,551	2,288,626	738,578	1,604,595	68.45	71.60	70.11	-3.15	68.05	70.63	69.39	-2.58
6 2.	(22,470)	(25,488)	(47,958)										
7.	1,484,496	1,674,428	3,158,924	1,110,419	2,415,998	74.80	77.97	76.48	-3.17	66.90	69.92	68.47	-3.02
7.	(104,143)	(118,982)	(223,125)										
H 3.	1,447,966	1,647,698	3,095,664	1,026,803	2,260,619	70.91	74.88	73.03	-3.97	64.85	68.35	66.66	-3.50
7.	(623,719)	(720,090)	(1,343,809)										
7.	993,013	1,129,794	2,122,807	554,497	1,222,187	55.84	59.10	57.57	-3.26	58.45	62.40	60.49	-3.95
7.	(591,344)	(671,120)	(1,262,464)										
I 1.	1,115,239	1,276,422	2,391,661	500,406	1,108,588	44.87	47.65	46.35	-2.78	54.49	57.85	56.23	-3.36
I 1.	(317,026)	(362,751)	(679,777)										
I 5.	1,473,568	1,679,554	3,153,122	751,941	1,668,739	51.03	54.59	52.92	-3.56	55.21	58.08	56.70	-2.87
I 5.	(280,839)	(319,224)	(600,063)										
I 9.	1,565,287	1,790,782	3,356,069	741,009	1,652,789	47.34	50.92	49.25	-3.58	51.05	53.81	52.48	-2.76
I 9.	(421,504)	(482,678)	(904,182)										
2 3.	1,456,328	1,671,010	3,127,338	703,252	1,560,865	48.29	51.32	49.91	-3.03	51.34	53.09	52.25	-1.75
2 3.	(434,141)	(492,863)	(927,004)										
2 3.	1,457,108	1,678,639	3,135,747	615,644	1,352,193	42.25	43.88	43.12	-1.63	47.83	48.44	48.15	-0.61

1 () 書は無投票選挙区の外書きであって、投票率から除外している。
2 補欠選挙にかかるとは除いた。

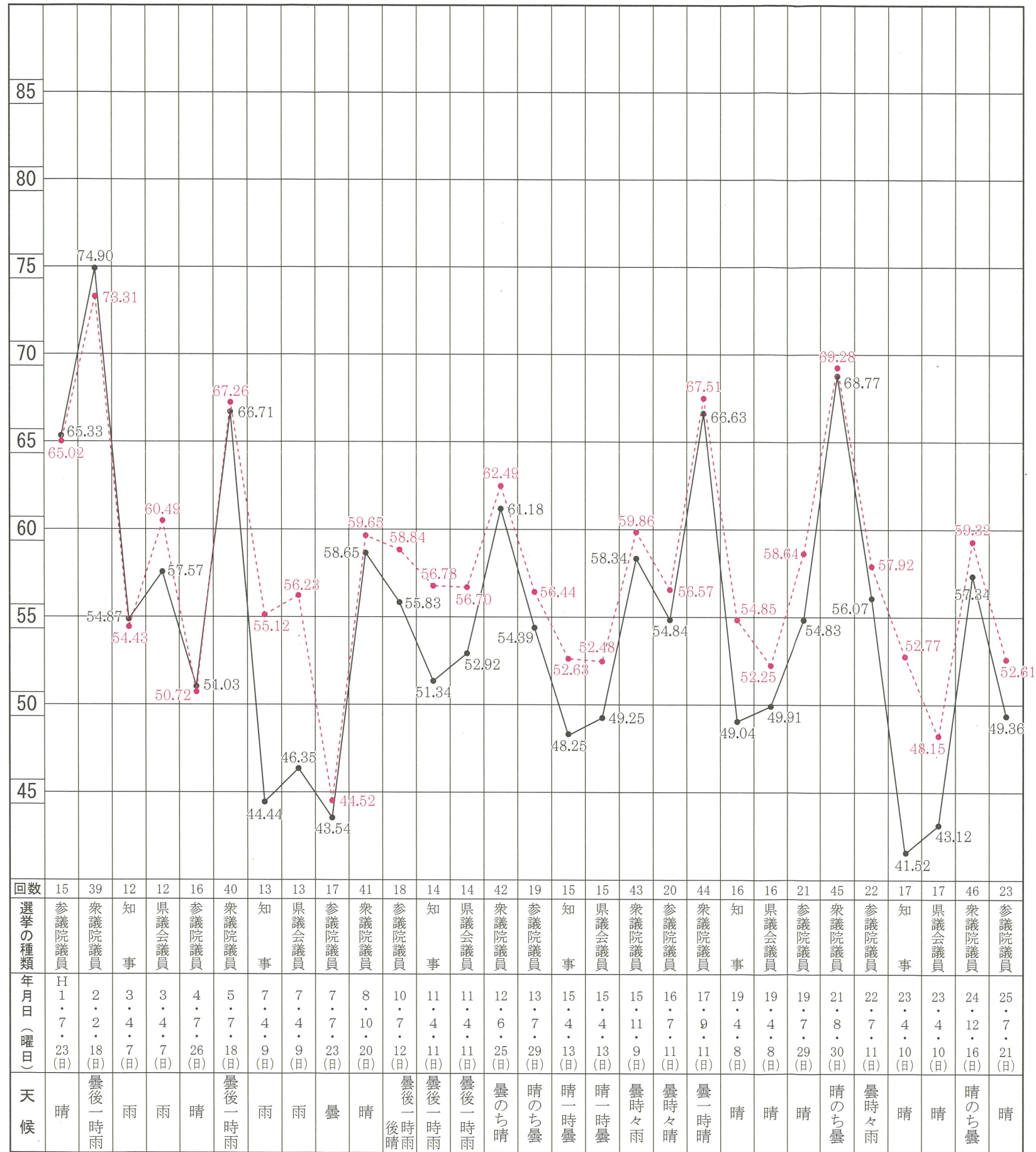
5. 投票率の推移 (昭和21年～昭和63年)



各グラフを見る時の注意

図中——は福岡県平均、-----は全国平均を示す。
 図に表した各種選挙には再選挙補欠選挙は含んでいない。
 参議院議員選挙の投票率は地方区選出議員選挙の投票率である。(第13回以降は選挙区選出議員)
 衆議院議員選挙の投票率は、第41回以降は小選挙区選出議員の投票率である。
 県議会議員選出で無投票当選となった選挙区は含んでいない。
 知事、県議会議員選挙の全国平均は、統一地方選挙の際におけるものである。
 選挙当日の天候は福岡市における6:00から18:00までのものである。

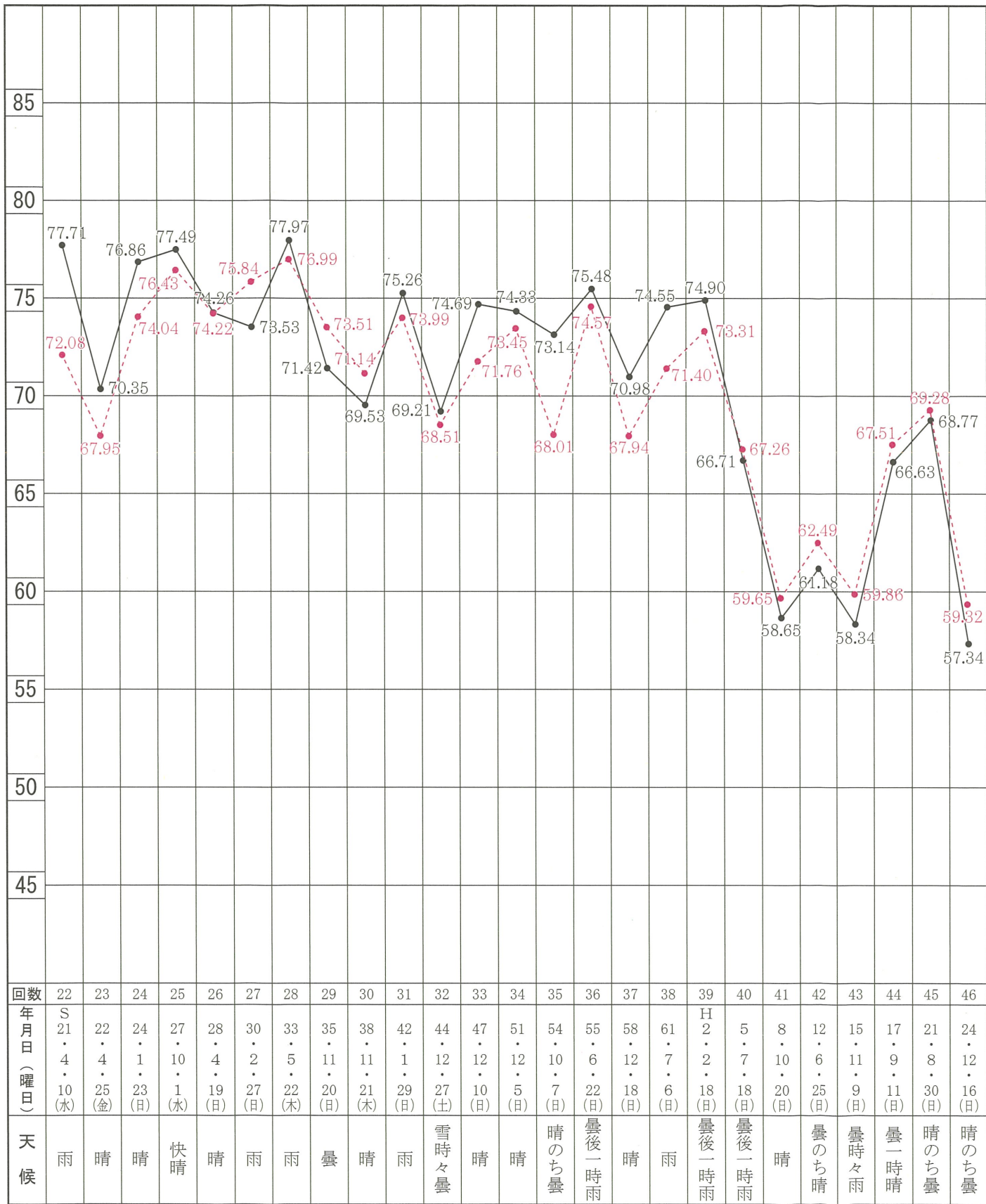
5. 投票率の推移（平成元年～）



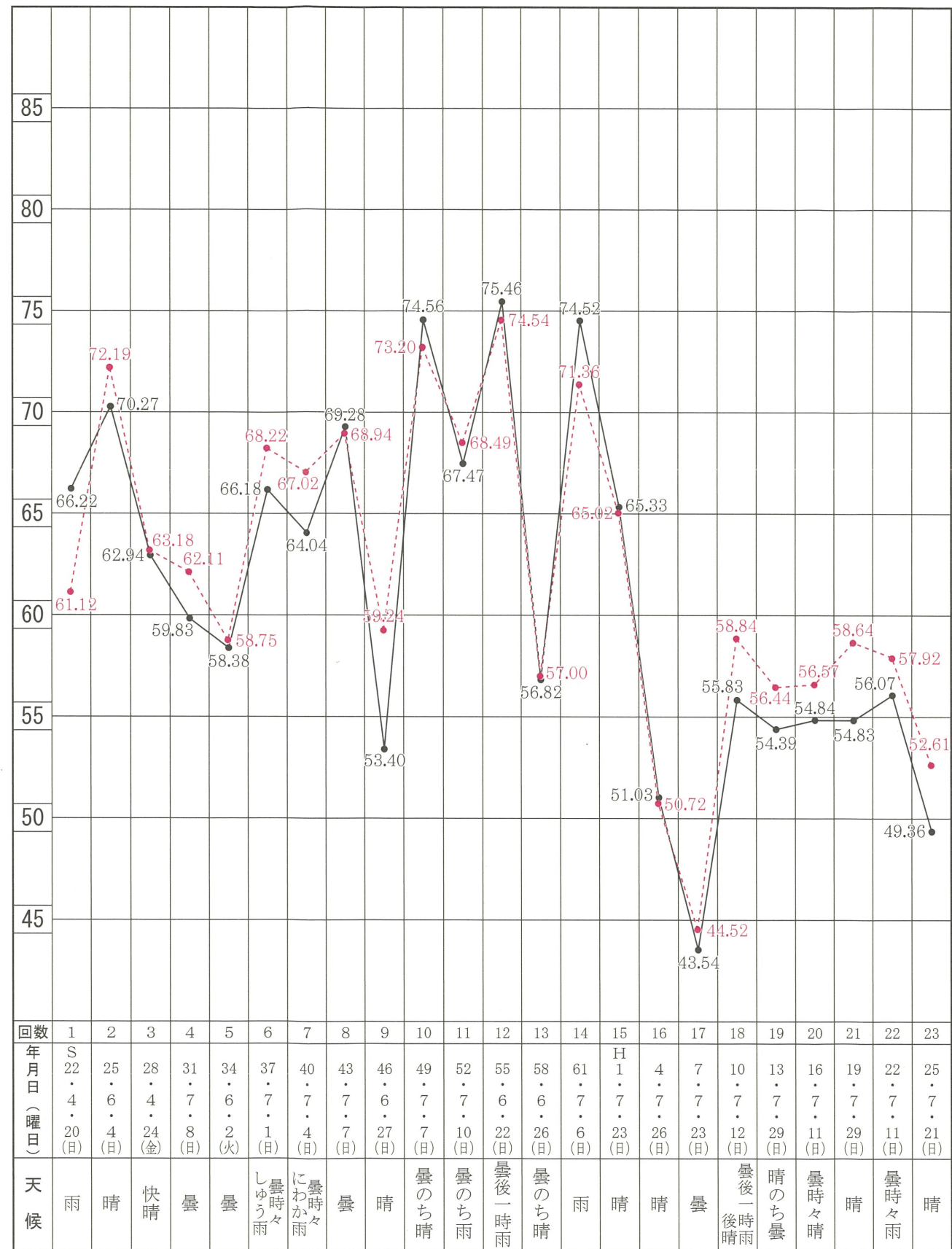
各グラフを見るとき注意

図中——は福岡県平均、-----は全国平均を示す。
 図に表した各種選挙には再選挙補欠選挙は含んでいない。
 参議院議員選挙の投票率は地方区選出議員選挙の投票率である。（第13回以降は選挙区選出議員）
 衆議院議員選挙の投票率は、第41回以降は小選挙区選出議員の投票率である。
 県議会議員選出で無投票当選となった選挙区は含んでいない。
 知事、県議会議員選挙の全国平均は、統一地方選挙の際におけるものである。
 選挙当日の天候は福岡市における6:00から18:00までのものである。

衆議院選挙



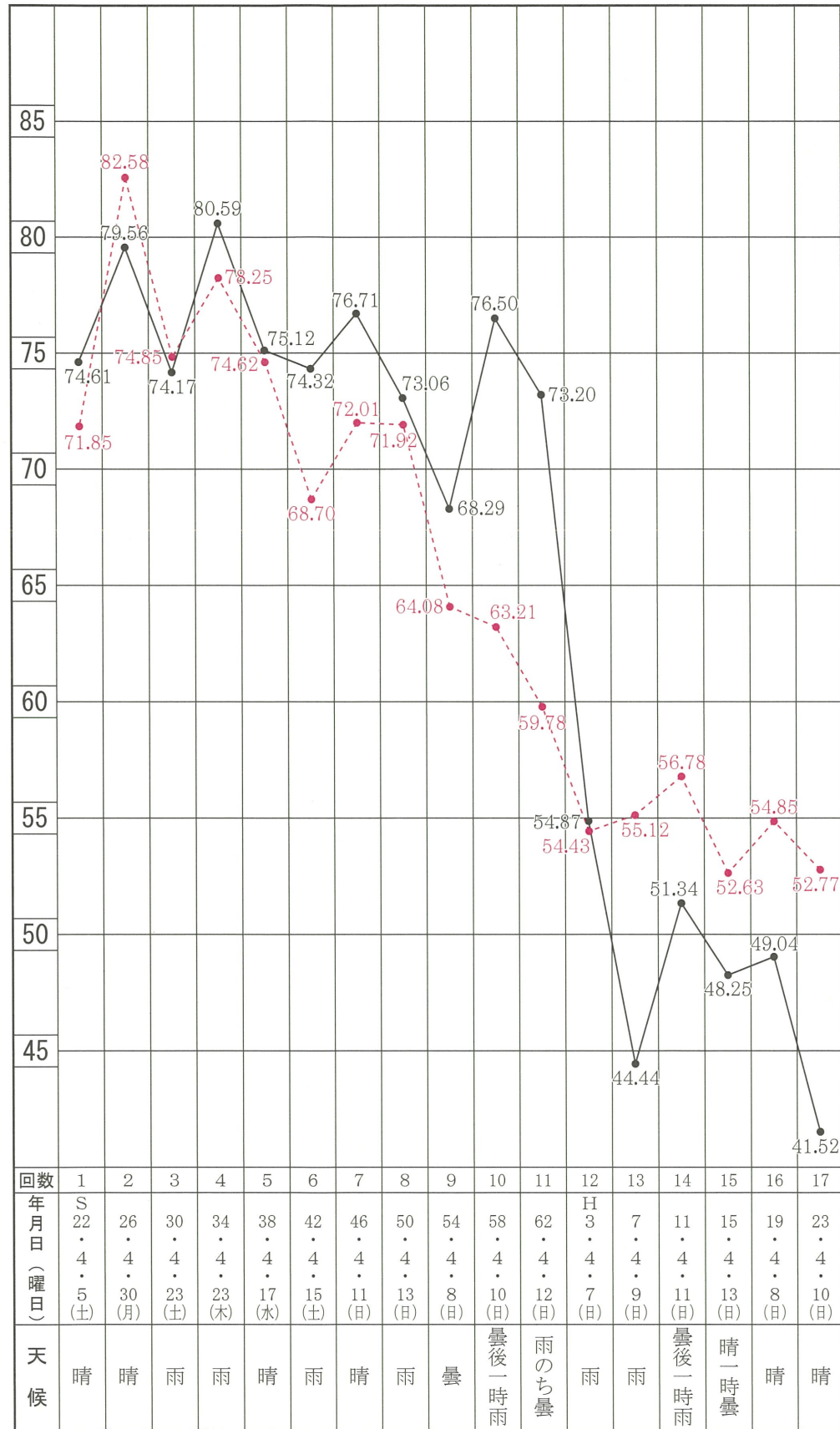
参議院選挙



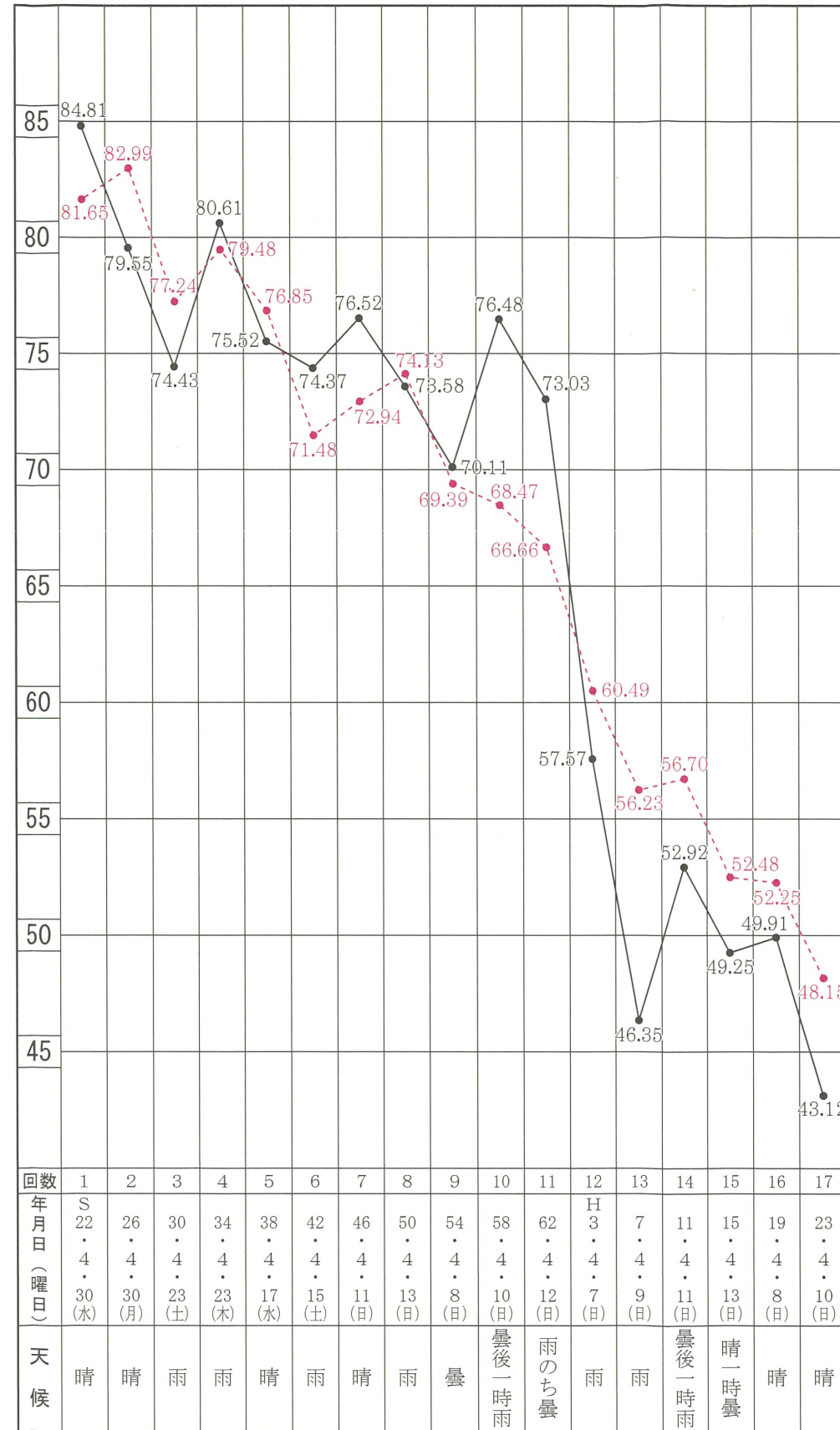
各グラフを見るとき注意

図中——は福岡県平均、-----は全国平均を示す。
 図に表した各種選挙には再選挙補欠選挙は含んでいない。
 参議院議員選挙の投票率は地方区選出議員選挙の投票率である。(第13回以降は選挙区選出議員)
 衆議院議員選挙の投票率は、第41回以降は小選挙区選出議員の投票率である。
 県議会議員選出で無投票当選となった選挙区は含んでいない。
 知事、県議会議員選挙の全国平均は、統一地方選挙の際におけるものである。
 選挙当日の天候は福岡市における6:00から18:00までのものである。

知事選挙



県議会議員選挙



各グラフを見るとき注意

図中——は福岡県平均、-----は全国平均を示す。
 図に表した各種選挙には再選挙補欠選挙は含んでいない。
 参議院議員選挙の投票率は地方区選出議員選挙の投票率である。(第13回以降は選挙区選出議員)
 衆議院議員選挙の投票率は、第41回以降は小選挙区選出議員の投票率である。
 県議会議員選出で無投票当選となった選挙区は含んでいない。
 知事、県議会議員選挙の全国平均は、統一地方選挙の際におけるものである。
 選挙当日の天候は福岡市における6:00から18:00までのものである。