

第5編 福岡県の戦後における
各種選挙に関する調

1. 衆議院議員選挙

(1) 衆議院議員総選挙

| 回数 | 区分 | | 選挙当日有権者数 | | | 投票者数 | | | 投票率(%) | | | 全国平均投票率(%) | | | | |
|--------|----------|-----------|-----------|-----------|-----------|-----------|-----------|-----------|--------|--------|-------|------------|-------|--------|-------|-------|
| | 男 | 女 | 計 | 男 | 女 | 計 | 男 | 女 | 計 | 差(男-女) | 男 | 女 | 計 | 差(男-女) | | |
| S 2 1. | 4. 1 0 | 第 2 2 回 | 634,751 | 783,618 | 1,418,369 | 507,118 | 595,089 | 1,102,207 | 79.89 | 75.94 | 77.71 | 3.95 | 78.52 | 66.97 | 72.08 | 11.55 |
| 2 2. | 4. 2 5 | 第 2 3 回 | 792,037 | 843,528 | 1,635,565 | 595,759 | 554,785 | 1,150,544 | 75.22 | 65.77 | 70.35 | 9.45 | 74.87 | 61.60 | 67.95 | 13.27 |
| 2 4. | 1. 2 3 | 第 2 4 回 | 825,986 | 889,839 | 1,715,825 | 677,242 | 641,518 | 1,318,760 | 81.99 | 72.09 | 76.86 | 9.90 | 80.74 | 67.95 | 74.04 | 12.79 |
| 2 7. | 1 0. | 1 第 2 5 回 | 948,875 | 1,024,263 | 1,973,138 | 762,029 | 766,982 | 1,529,011 | 80.31 | 74.88 | 77.49 | 5.43 | 80.46 | 72.76 | 76.43 | 7.70 |
| 2 8. | 4. 1 9 | 第 2 6 回 | 963,163 | 1,039,977 | 2,003,140 | 747,221 | 740,285 | 1,487,506 | 77.58 | 71.18 | 74.26 | 6.40 | 78.35 | 70.44 | 74.22 | 7.91 |
| 3 0. | 2. 2 7 | 第 2 7 回 | 998,186 | 1,089,055 | 2,087,241 | 770,708 | 763,976 | 1,534,684 | 77.21 | 70.15 | 73.53 | 7.06 | 79.95 | 72.06 | 75.84 | 7.89 |
| 3 3. | 5. 2 2 | 第 2 8 回 | 1,039,184 | 1,144,442 | 2,183,626 | 828,908 | 873,769 | 1,702,677 | 79.77 | 76.35 | 77.97 | 3.42 | 79.79 | 74.42 | 76.99 | 5.37 |
| 3 5. | 1 1. 2 0 | 第 2 9 回 | 1,088,904 | 1,204,944 | 2,293,848 | 795,327 | 842,856 | 1,638,183 | 73.04 | 69.95 | 71.42 | 3.09 | 76.00 | 71.23 | 73.51 | 4.77 |
| 3 8. | 1 1. 2 1 | 第 3 0 回 | 1,123,354 | 1,271,932 | 2,395,286 | 787,494 | 877,951 | 1,665,445 | 70.10 | 69.02 | 69.53 | 1.08 | 72.36 | 70.02 | 71.14 | 2.34 |
| 4 2. | 1. 2 9 | 第 3 1 回 | 1,170,855 | 1,339,841 | 2,510,696 | 887,387 | 1,002,228 | 1,889,615 | 75.79 | 74.80 | 75.26 | 0.99 | 74.75 | 73.28 | 73.99 | 1.47 |
| 4 4. | 1 2. 2 7 | 第 3 2 回 | 1,312,817 | 1,488,273 | 2,801,090 | 893,907 | 1,044,778 | 1,938,685 | 68.09 | 70.20 | 69.21 | -2.11 | 67.85 | 69.12 | 68.51 | -1.27 |
| 4 7. | 1 2. 1 0 | 第 3 3 回 | 1,326,241 | 1,511,058 | 2,837,299 | 973,301 | 1,145,751 | 2,119,052 | 73.39 | 75.82 | 74.69 | -2.43 | 71.01 | 72.46 | 71.76 | -1.45 |
| 5 1. | 1 2. 5 | 第 3 4 回 | 1,418,928 | 1,602,146 | 3,021,074 | 1,040,004 | 1,205,518 | 2,245,522 | 73.30 | 75.24 | 74.33 | -1.94 | 72.81 | 74.05 | 73.45 | -1.24 |

| 回数 | 区分 | 選挙当日有権者数 | | | 投票者数 | | | 投票率(%) | | | 全国平均投票率(%) | | | |
|------------|------|-----------|-----------|-----------|-------------|-----------|-----------|--------|-------|-------|------------|-------|-------|--------|
| | | 男 | 女 | 計 | 男 | 女 | 計 | 男 | 女 | 計 | 男 | 女 | 計 | 差(男-女) |
| 54. 10. 7 | 第35回 | 1,469,481 | 1,652,870 | 3,122,351 | 1,055,975 | 1,227,697 | 2,283,672 | 71.86 | 74.28 | 73.14 | 67.42 | 68.56 | 68.01 | -1.14 |
| 55. 6. 22 | 第36回 | 1,486,608 | 1,669,478 | 3,156,086 | 1,102,593 | 1,279,565 | 2,382,158 | 74.17 | 76.64 | 75.48 | 73.72 | 75.36 | 74.57 | -1.64 |
| 58. 12. 18 | 第37回 | 1,548,795 | 1,741,313 | 3,290,108 | 1,084,185 | 1,251,204 | 2,335,389 | 70.00 | 71.85 | 70.98 | 67.56 | 68.30 | 67.94 | -0.74 |
| 61. 7. 6 | 第38回 | 1,575,946 | 1,780,016 | 3,355,962 | 1,146,476 | 1,355,472 | 2,501,948 | 72.75 | 76.15 | 74.55 | 70.21 | 72.52 | 71.40 | -2.31 |
| H 2. 2. 18 | 第39回 | 1,626,611 | 1,848,780 | 3,475,391 | 1,190,045 | 1,412,853 | 2,602,898 | 73.16 | 76.42 | 74.90 | 71.93 | 74.61 | 73.31 | -2.68 |
| 5. 7. 18 | 第40回 | 1,701,953 | 1,933,742 | 3,635,695 | 1,112,269 | 1,313,110 | 2,425,379 | 65.35 | 67.91 | 66.71 | 66.39 | 68.09 | 67.26 | -1.70 |
| 8. 10. 20 | 第41回 | 1,772,260 | 2,011,628 | 3,783,888 | 小 1,018,193 | 1,201,234 | 2,219,427 | 57.45 | 59.71 | 58.65 | 59.03 | 60.23 | 59.65 | -1.20 |
| 12. 6. 25 | 第42回 | 1,834,099 | 2,083,022 | 3,917,121 | 比 1,017,997 | 1,200,902 | 2,218,899 | 57.44 | 59.70 | 58.64 | 59.01 | 60.20 | 59.62 | -1.19 |
| 15. 11. 9 | 第43回 | 1,872,523 | 2,134,151 | 4,006,674 | 小 1,100,338 | 1,296,028 | 2,396,366 | 59.99 | 62.22 | 61.18 | 62.02 | 62.94 | 62.49 | -0.92 |
| 17. 9. 11 | 第44回 | 1,888,523 | 2,156,444 | 4,044,967 | 比 1,100,378 | 1,296,115 | 2,396,493 | 59.97 | 62.20 | 61.16 | 61.97 | 62.90 | 62.45 | -0.93 |
| | | 1,889,498 | 2,157,669 | 4,047,167 | 小 1,075,571 | 1,261,782 | 2,337,353 | 57.44 | 59.12 | 58.34 | 59.68 | 60.03 | 59.86 | -0.35 |
| | | | | | 比 1,075,787 | 1,262,016 | 2,337,803 | 57.42 | 59.10 | 58.32 | 59.63 | 59.99 | 59.81 | -0.36 |
| | | | | | 小 1,229,441 | 1,465,620 | 2,695,061 | 65.10 | 67.96 | 66.63 | 66.80 | 68.18 | 67.51 | -1.38 |
| | | | | | 比 1,229,548 | 1,465,820 | 2,695,368 | 65.07 | 67.94 | 66.60 | 66.75 | 68.13 | 67.46 | -1.38 |

(2) 衆議院議員補欠選挙

| 回数 | 執行年月日 | 告示年月日 (選挙運動期間) | 選挙当日有権者数 | | | 投票者数 | | | 投票率(%) | | | | 備考 |
|----|-----------|---------------------|----------|---------|---------|---------|---------|---------|--------|-------|-------|--------|--------------|
| | | | 男 | 女 | 計 | 男 | 女 | 計 | 男 | 女 | 計 | 差(男-女) | |
| 1 | S31.11.22 | S31.10.28 (25日間) | 272,926 | 305,146 | 578,072 | 138,433 | 141,805 | 280,238 | 50.72 | 46.47 | 48.48 | 4.25 | 第1区 補欠数2名 |
| 2 | S48.12.23 | S48.12.3 (20日間) | 270,816 | 321,019 | 591,835 | 178,157 | 213,063 | 391,220 | 65.79 | 66.37 | 66.10 | -0.58 | 第3区 補欠数2名 |
| 3 | H14.10.27 | H14.10.15 (12日間) | 170,932 | 195,913 | 366,845 | 82,166 | 97,595 | 179,761 | 48.07 | 49.82 | 49.00 | -1.75 | 第6区 補欠数1名 |
| 4 | H17.4.24 | H17.4.12 (12日間) | 192,686 | 228,763 | 421,449 | 86,412 | 107,424 | 193,836 | 44.85 | 46.96 | 45.99 | -2.11 | 第2区 補欠数1名 |

2. 参议院議員選挙

(1) 参议院議員通常選挙

| 回数 | 区分 | 選挙当日有権者数 | | 投票者数 | | 投票率(%) | | | | 全国平均投票率(%) | | | | | |
|------|------------|-----------|-----------|-----------|-----------|-----------|-----------|--------|-------|------------|-------|-------|--------|-------|-------|
| | | 男 | 女 | 計 | 男 | 女 | 計 | 差(男-女) | 計 | 男 | 女 | 計 | 差(男-女) | | |
| | | 地 | 全 | 地 | 全 | 地 | 全 | 地 | 全 | 地 | 全 | 地 | 全 | 地 | 全 |
| S22. | 4. 20 第1回 | 792,615 | 843,919 | 1,636,534 | 565,426 | 518,206 | 1,083,632 | 71.34 | 61.40 | 66.22 | 9.94 | 68.60 | 54.24 | 61.12 | 14.36 |
| | | | | | 565,443 | 518,208 | 1,083,651 | 71.34 | 61.40 | 66.22 | 9.94 | 68.44 | 54.03 | 60.93 | 14.41 |
| 25. | 6. 4 第2回 | 872,027 | 931,792 | 1,803,819 | 660,712 | 606,880 | 1,267,592 | 75.77 | 65.13 | 70.27 | 10.64 | 78.16 | 66.74 | 72.19 | 11.42 |
| | | | | | 660,708 | 606,853 | 1,267,561 | 75.77 | 65.13 | 70.27 | 10.64 | 78.16 | 66.74 | 72.19 | 11.42 |
| 28. | 4. 24 第3回 | 962,219 | 1,038,948 | 2,001,167 | 641,462 | 618,148 | 1,259,610 | 66.66 | 59.50 | 62.94 | 7.16 | 67.85 | 58.92 | 63.18 | 8.93 |
| | | | | | 641,403 | 618,087 | 1,259,490 | 66.66 | 59.49 | 62.94 | 7.17 | 67.84 | 58.92 | 63.18 | 8.92 |
| 31. | 7. 8 第4回 | 1,002,349 | 1,100,666 | 2,103,015 | 643,174 | 615,079 | 1,258,253 | 64.17 | 55.88 | 59.83 | 8.29 | 66.89 | 57.73 | 62.11 | 9.16 |
| | | | | | 643,108 | 615,006 | 1,258,114 | 64.16 | 55.88 | 59.82 | 8.28 | 66.88 | 57.73 | 62.10 | 9.15 |
| 34. | 6. 2 第5回 | 1,091,996 | 1,201,946 | 2,293,942 | 671,124 | 668,046 | 1,339,170 | 61.46 | 55.58 | 58.38 | 5.88 | 62.57 | 55.24 | 58.75 | 7.33 |
| | | | | | 671,019 | 667,932 | 1,338,951 | 61.45 | 55.57 | 58.37 | 5.88 | 62.56 | 55.24 | 58.74 | 7.32 |
| 37. | 7. 1 第6回 | 1,093,311 | 1,231,676 | 2,324,987 | 741,947 | 796,821 | 1,538,768 | 67.86 | 64.69 | 66.18 | 3.17 | 70.08 | 66.51 | 68.22 | 3.57 |
| | | | | | 741,815 | 796,627 | 1,538,442 | 67.85 | 64.68 | 66.17 | 3.17 | 70.07 | 66.51 | 68.21 | 3.56 |
| 40. | 7. 4 第7回 | 1,129,252 | 1,291,119 | 2,420,371 | 736,084 | 813,976 | 1,550,060 | 65.18 | 63.04 | 64.04 | 2.14 | 67.97 | 66.14 | 67.02 | 1.83 |
| | | | | | 735,985 | 813,900 | 1,549,885 | 65.17 | 63.04 | 64.04 | 2.13 | 67.97 | 66.13 | 67.01 | 1.84 |
| 43. | 7. 7 第8回 | 1,213,245 | 1,388,031 | 2,601,276 | 836,670 | 965,601 | 1,802,271 | 68.96 | 69.57 | 69.28 | -0.61 | 68.90 | 68.98 | 68.94 | -0.08 |
| | | | | | 836,537 | 965,479 | 1,802,016 | 68.95 | 69.56 | 69.27 | -0.61 | 68.89 | 68.97 | 68.93 | -0.08 |
| 46. | 6. 27 第9回 | 1,296,276 | 1,475,409 | 2,771,685 | 697,280 | 782,678 | 1,479,958 | 53.79 | 53.05 | 53.40 | 0.74 | 59.14 | 59.33 | 59.24 | -0.19 |
| | | | | | 697,272 | 782,691 | 1,479,963 | 53.79 | 53.05 | 53.40 | 0.74 | 59.13 | 59.33 | 59.23 | -0.20 |
| 49. | 7. 7 第10回 | 1,355,279 | 1,543,440 | 2,898,719 | 998,388 | 1,162,998 | 2,161,386 | 73.67 | 75.35 | 74.56 | -1.68 | 72.74 | 73.64 | 73.20 | -0.90 |
| | | | | | 998,215 | 1,162,838 | 2,161,053 | 73.65 | 75.34 | 74.55 | -1.69 | 72.73 | 73.63 | 73.20 | -0.90 |
| 52. | 7. 10 第11回 | 1,430,068 | 1,611,671 | 3,041,739 | 951,333 | 1,100,880 | 2,052,213 | 66.52 | 68.31 | 67.47 | -1.79 | 67.66 | 69.27 | 68.49 | -1.61 |
| | | | | | 951,073 | 1,100,664 | 2,051,737 | 66.51 | 68.29 | 67.45 | -1.78 | 67.65 | 69.26 | 68.48 | -1.61 |
| 55. | 6. 22 第12回 | 1,486,608 | 1,669,478 | 3,156,086 | 1,102,454 | 1,279,193 | 2,381,647 | 74.16 | 76.62 | 75.46 | -2.46 | 73.69 | 75.33 | 74.54 | -1.64 |
| | | | | | 1,102,236 | 1,278,858 | 2,381,094 | 74.14 | 76.60 | 75.44 | -2.46 | 73.67 | 75.30 | 74.51 | -1.63 |
| 58. | 6. 26 第13回 | 1,540,629 | 1,730,156 | 3,270,785 | 866,724 | 991,638 | 1,858,362 | 56.26 | 57.31 | 56.82 | -1.05 | 56.89 | 57.11 | 57.00 | -0.22 |
| | | | | | 866,688 | 991,590 | 1,858,278 | 56.26 | 57.31 | 56.81 | -1.05 | 56.88 | 57.10 | 57.00 | -0.22 |
| 61. | 7. 6 第14回 | 1,575,946 | 1,780,016 | 3,355,962 | 1,146,142 | 1,354,879 | 2,501,021 | 72.73 | 76.12 | 74.52 | -3.39 | 70.17 | 72.47 | 71.36 | -2.30 |
| | | | | | 1,145,648 | 1,354,209 | 2,499,857 | 72.70 | 76.08 | 74.49 | -3.38 | 70.14 | 72.44 | 71.32 | -2.30 |
| H 1. | 7. 23 第15回 | 1,623,352 | 1,842,556 | 3,465,908 | 1,045,048 | 1,219,221 | 2,264,269 | 64.38 | 66.17 | 65.33 | -1.79 | 64.36 | 65.63 | 65.02 | -1.27 |
| | | | | | 1,044,899 | 1,219,013 | 2,263,912 | 64.37 | 66.16 | 65.32 | -1.79 | 64.35 | 65.62 | 65.01 | -1.27 |
| 4. | 7. 26 第16回 | 1,677,282 | 1,908,401 | 3,585,683 | 845,535 | 984,200 | 1,829,735 | 50.41 | 51.57 | 51.03 | -1.16 | 50.57 | 50.86 | 50.72 | -0.29 |
| | | | | | 845,353 | 983,985 | 1,829,338 | 50.40 | 51.56 | 51.02 | -1.16 | 50.56 | 50.84 | 50.70 | -0.28 |
| 7. | 7. 23 第17回 | 1,750,669 | 1,986,365 | 3,737,034 | 751,803 | 875,404 | 1,627,207 | 42.94 | 44.07 | 43.54 | -1.13 | 44.67 | 44.37 | 44.52 | 0.30 |
| | | | | | 751,641 | 875,213 | 1,626,854 | 42.93 | 44.06 | 43.53 | -1.13 | 44.66 | 44.36 | 44.50 | 0.30 |
| 10. | 7. 12 第18回 | 1,803,370 | 2,046,883 | 3,850,253 | 989,168 | 1,160,310 | 2,149,478 | 54.85 | 56.69 | 55.83 | -1.84 | 58.38 | 59.28 | 58.84 | -0.90 |
| | | | | | 989,075 | 1,160,152 | 2,149,227 | 54.85 | 56.68 | 55.82 | -1.83 | 58.36 | 59.27 | 58.83 | -0.91 |
| 13. | 7. 29 第19回 | 1,848,216 | 2,102,289 | 3,950,505 | 984,213 | 1,164,328 | 2,148,541 | 53.25 | 55.38 | 54.39 | -2.13 | 55.98 | 56.88 | 56.44 | -0.90 |
| | | | | | 1,849,117 | 2,103,283 | 3,952,400 | 53.25 | 55.39 | 54.39 | -2.14 | 55.95 | 56.86 | 56.42 | -0.91 |
| 16. | 7. 11 第20回 | 1,879,301 | 2,141,738 | 4,021,039 | 1,014,318 | 1,190,658 | 2,204,976 | 53.97 | 55.59 | 54.84 | -1.62 | 56.61 | 56.54 | 56.57 | 0.07 |
| | | | | | 1,880,259 | 2,142,911 | 4,023,170 | 53.95 | 55.57 | 54.82 | -1.62 | 56.58 | 56.51 | 56.54 | 0.07 |
| 19. | 7. 29 第21回 | 1,900,305 | 2,174,557 | 4,074,862 | 1,035,996 | 1,198,289 | 2,234,285 | 54.52 | 55.10 | 54.83 | -0.58 | 58.87 | 58.42 | 58.64 | 0.45 |
| | | | | | 1,900,305 | 2,174,557 | 4,074,862 | 54.52 | 55.11 | 54.83 | -0.59 | 58.86 | 58.42 | 58.63 | 0.44 |

(2) 参議院議員補欠選挙

| 回数 | 執行年月日 | 告示年月日 (選挙運動期間) | 選挙当日有権者数 | | 投票者数 | | 投票率(%) | | | 補欠選挙執行の理由 | | | |
|----|----------------|---------------------------|-----------|-----------|-----------|---------|---------|-----------|-------|-----------|-------|-------|---------|
| | | | 男 | 女 | 計 | 男 | 女 | 計 | 男 | | 女 | 計 | 差(男-女) |
| 1 | 昭和25年 1月17日 | 昭和24年 12月18日 (30日間) | 844,945 | 908,923 | 1,753,868 | 531,577 | 474,396 | 1,005,973 | 62.91 | 52.19 | 57.36 | 10.72 | 橋上保氏死去 |
| 2 | 昭和30年 3月17日 | 昭和30年 2月15日 (30日間) | 1,002,471 | 1,093,268 | 2,095,739 | 418,739 | 367,781 | 786,520 | 41.77 | 33.64 | 37.53 | 8.13 | 団伊能氏辞任 |
| 3 | 昭和33年 8月24日 | 昭和33年 7月30日 (25日間) | 1,046,723 | 1,151,384 | 2,198,107 | 546,065 | 510,722 | 1,056,787 | 52.17 | 44.36 | 48.08 | 7.81 | 山本経勝氏死去 |
| 4 | 昭和38年 4月9日 | 昭和38年 3月17日 (23日間) | 1,103,636 | 1,250,113 | 2,353,749 | 360,023 | 339,077 | 699,100 | 32.62 | 27.12 | 29.70 | 5.50 | 吉田法晴氏辞任 |
| 5 | 昭和42年 4月30日 | 昭和42年 4月7日 (23日間) | 1,187,737 | 1,356,125 | 2,543,862 | 403,942 | 386,535 | 790,477 | 34.01 | 28.50 | 31.07 | 5.51 | 亀井光氏辞任 |
| 6 | 平成元年 2月12日 | 平成元年 1月25日 (18日間) | 1,610,436 | 1,827,882 | 3,438,318 | 790,748 | 880,785 | 1,671,533 | 49.10 | 48.19 | 48.61 | 0.91 | 福田幸弘氏死去 |
| 7 | 平成2年 6月10日 | 平成2年 5月23日 (18日間) | 1,632,380 | 1,854,487 | 3,486,867 | 762,886 | 876,288 | 1,639,174 | 46.73 | 47.25 | 47.01 | -0.52 | 小野明氏死去 |
| 8 | 平成3年 9月29日 | 平成3年 9月11日 (18日間) | 1,655,464 | 1,885,884 | 3,541,348 | 484,613 | 550,508 | 1,035,121 | 29.27 | 29.19 | 29.23 | 0.08 | 本村和喜氏死去 |

3. 県知事選挙

| 回数 | 区分 | 選挙当日有権者数 | | | 投票者数 | | | 投票率(%) | | | 全国平均投票率(%) | | | | | |
|---------|--------|----------|-----------|-----------|-----------|-----------|-----------|-----------|--------|--------|------------|--------|--------|-------|-------|-------|
| | | 男 | 女 | 計 | 男 | 女 | 計 | 男 | 女 | 計 | 男 | 女 | 計 | | | |
| | | 差(男-女) | 差(男-女) | 差(男-女) | 差(男-女) | 差(男-女) | 差(男-女) | 差(男-女) | 差(男-女) | 差(男-女) | 差(男-女) | 差(男-女) | 差(男-女) | | | |
| S 2. 2. | 4. 5 | 第 1 回 | 764,175 | 808,668 | 1,572,843 | 594,387 | 579,188 | 1,173,575 | 77.78 | 71.62 | 74.61 | 6.16 | 77.69 | 66.50 | 71.85 | 11.19 |
| 2 6. | 4. 3 0 | 第 2 回 | 893,192 | 964,218 | 1,857,410 | 729,905 | 747,761 | 1,477,666 | 81.72 | 77.55 | 79.56 | 4.17 | 84.49 | 80.85 | 82.58 | 3.64 |
| 3 0. | 4. 2 3 | 第 3 回 | 989,184 | 1,082,441 | 2,071,625 | 750,515 | 785,930 | 1,536,445 | 75.87 | 72.61 | 74.17 | 3.26 | 76.93 | 72.91 | 74.85 | 4.02 |
| 3 4. | 4. 2 3 | 第 4 回 | 1,060,536 | 1,170,973 | 2,231,509 | 862,258 | 936,196 | 1,798,454 | 81.30 | 79.95 | 80.59 | 1.35 | 79.40 | 77.17 | 78.25 | 2.23 |
| 3 8. | 4. 1 7 | 第 5 回 | 1,093,265 | 1,241,888 | 2,335,153 | 819,566 | 934,561 | 1,754,127 | 74.96 | 75.25 | 75.12 | -0.29 | 74.56 | 74.67 | 74.62 | -0.11 |
| 4 2. | 4. 1 5 | 第 6 回 | 1,155,425 | 1,324,175 | 2,479,600 | 852,980 | 989,947 | 1,842,927 | 73.82 | 74.76 | 74.32 | -0.94 | 67.81 | 69.53 | 68.70 | -1.72 |
| 4 6. | 4. 1 1 | 第 7 回 | 1,264,137 | 1,445,290 | 2,709,427 | 954,440 | 1,124,091 | 2,078,531 | 75.50 | 77.78 | 76.71 | -2.28 | 70.73 | 73.24 | 72.01 | -2.51 |
| 5 0. | 4. 1 3 | 第 8 回 | 1,346,500 | 1,534,567 | 2,881,067 | 971,263 | 1,133,745 | 2,105,008 | 72.13 | 73.88 | 73.06 | -1.75 | 70.72 | 73.06 | 71.92 | -2.34 |
| 5 4. | 4. 8 | 第 9 回 | 1,437,883 | 1,621,944 | 3,059,827 | 964,231 | 1,125,370 | 2,089,601 | 67.06 | 69.38 | 68.29 | -2.32 | 62.93 | 65.18 | 64.08 | -2.25 |
| 5 8. | 4. 1 0 | 第 1 0 回 | 1,506,966 | 1,699,916 | 3,206,882 | 1,127,835 | 1,325,348 | 2,453,183 | 74.84 | 77.97 | 76.50 | -3.13 | 61.40 | 64.92 | 63.21 | -3.52 |
| 6 2. | 4. 1 2 | 第 1 1 回 | 1,552,109 | 1,766,680 | 3,318,789 | 1,104,903 | 1,324,300 | 2,429,203 | 71.19 | 74.96 | 73.20 | -3.77 | 57.89 | 61.58 | 59.78 | -3.69 |
| H 3. | 4. 7 | 第 1 2 回 | 1,616,732 | 1,849,884 | 3,466,616 | 867,052 | 1,034,914 | 1,901,966 | 53.63 | 55.94 | 54.87 | -2.31 | 52.36 | 56.41 | 54.43 | -4.05 |
| 7. | 4. 9 | 第 1 3 回 | 1,706,583 | 1,947,542 | 3,654,125 | 736,898 | 887,042 | 1,623,940 | 43.18 | 45.55 | 44.44 | -2.37 | 53.44 | 56.71 | 55.12 | -3.27 |
| 1 1. | 4. 1 1 | 第 1 4 回 | 1,790,594 | 2,042,305 | 3,832,899 | 890,572 | 1,077,179 | 1,967,751 | 49.74 | 52.74 | 51.34 | -3.00 | 55.23 | 58.25 | 56.78 | -3.02 |
| 1 5. | 4. 1 3 | 第 1 5 回 | 1,846,126 | 2,110,006 | 3,956,132 | 860,144 | 1,048,740 | 1,908,884 | 46.59 | 49.70 | 48.25 | -3.11 | 51.01 | 54.16 | 52.63 | -3.15 |
| 1 9. | 4. 8 | 第 1 6 回 | 1,877,832 | 2,153,688 | 4,031,520 | 897,463 | 1,079,438 | 1,976,901 | 47.79 | 50.12 | 49.04 | -2.33 | 53.79 | 55.84 | 54.85 | -2.05 |

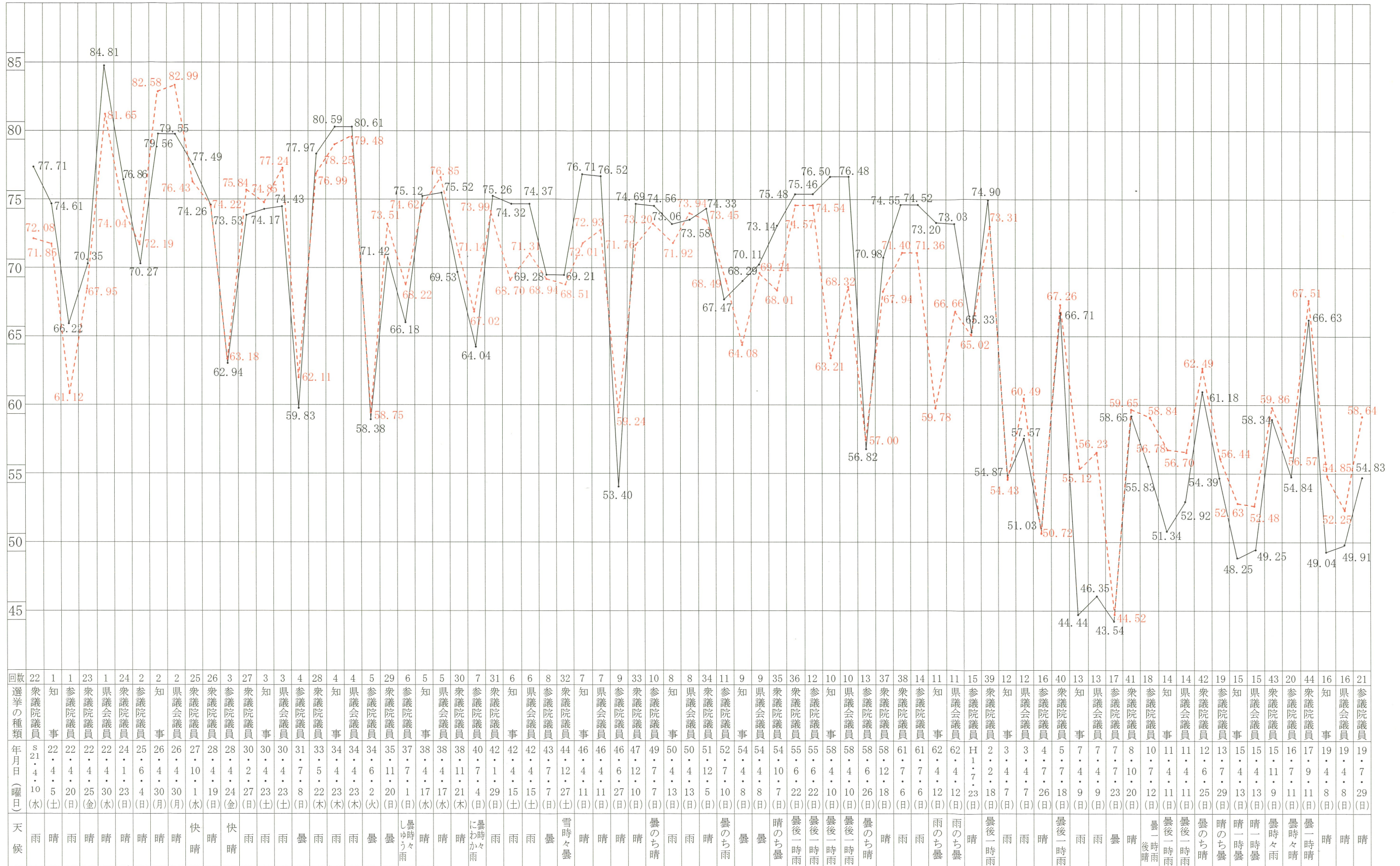
4. 県議会議員選挙

| 回数 | 選挙当日有権者数 | | 投票者数 | | | | 投票率(%) | | | | 全国平均投票率(%) | | | |
|-----------------------|-----------|-----------|-------------|-----------|-----------|-----------|-----------|-----------|-----------|--------|------------|-------|-------|--------|
| | 男 | 女 | 計 | 男 | 女 | 計 | 男 | 女 | 計 | 差(男-女) | 男 | 女 | 計 | 差(男-女) |
| S 2 2 . 4 . 3 0 第 1 回 | 772,496 | 816,286 | 1,588,782 | 658,049 | 689,344 | 1,347,393 | 85.18 | 84.45 | 84.81 | 0.73 | 83.36 | 80.07 | 81.65 | 3.29 |
| 2 6 . 4 . 3 0 第 2 回 | 893,192 | 964,218 | 1,857,410 | 729,887 | 747,738 | 1,477,625 | 81.72 | 77.55 | 79.55 | 4.17 | 84.89 | 81.26 | 82.99 | 3.63 |
| 3 0 . 4 . 2 3 第 3 回 | 977,072 | 1,068,258 | 2,045,330 | 743,384 | 778,873 | 1,522,257 | 76.08 | 72.91 | 74.43 | 3.17 | 79.07 | 75.56 | 77.24 | 3.51 |
| 3 4 . 4 . 2 3 第 4 回 | (18,969) | (20,553) | (39,522) | 1,041,567 | 1,150,420 | 2,191,987 | 846,580 | 920,349 | 1,766,929 | 1.28 | 80.43 | 78.61 | 79.48 | 1.82 |
| 3 8 . 4 . 1 7 第 5 回 | (63,376) | (71,954) | (135,330) | 1,029,889 | 1,169,934 | 2,199,823 | 774,931 | 886,280 | 1,661,211 | -0.51 | 76.70 | 76.99 | 76.85 | -0.29 |
| 4 2 . 4 . 1 5 第 6 回 | (134,491) | (159,417) | (293,908) | 1,020,934 | 1,164,758 | 2,185,692 | 751,659 | 873,753 | 1,625,412 | -1.40 | 70.51 | 72.05 | 71.31 | -1.54 |
| 4 6 . 4 . 1 1 第 7 回 | (103,457) | (121,728) | (225,185) | 1,160,680 | 1,323,562 | 2,484,242 | 872,676 | 1,028,294 | 1,900,970 | -2.50 | 71.78 | 73.99 | 72.93 | -2.21 |
| 5 0 . 4 . 1 3 第 8 回 | (130,877) | (150,821) | (281,698) | 1,215,623 | 1,383,746 | 2,599,369 | 880,350 | 1,032,387 | 1,912,737 | -2.19 | 72.81 | 75.00 | 73.94 | -2.19 |
| 5 4 . 4 . 8 第 9 回 | (358,808) | (412,393) | (771,201) | 1,079,075 | 1,209,551 | 2,288,626 | 738,578 | 866,017 | 1,604,595 | -3.15 | 67.90 | 70.50 | 69.24 | -2.60 |
| 5 8 . 4 . 1 0 第 1 0 回 | (22,470) | (25,488) | (47,958) | 1,484,496 | 1,674,428 | 3,158,924 | 1,110,419 | 1,305,579 | 2,415,998 | -3.17 | 66.75 | 69.79 | 68.32 | -3.04 |
| 6 2 . 4 . 1 2 第 1 1 回 | (104,143) | (118,982) | (223,125) | 1,447,966 | 1,647,698 | 3,095,664 | 1,026,803 | 1,233,816 | 2,260,619 | -3.97 | 64.85 | 68.35 | 66.66 | -3.50 |
| H 3 . 4 . 7 第 1 2 回 | (623,719) | (720,090) | (1,343,809) | 993,013 | 1,129,794 | 2,122,807 | 554,497 | 667,690 | 1,222,187 | -3.26 | 58.45 | 62.40 | 60.49 | -3.95 |
| 7 . 4 . 9 第 1 3 回 | (591,344) | (671,120) | (1,262,464) | 1,115,239 | 1,276,422 | 2,391,661 | 500,406 | 608,182 | 1,108,588 | -2.78 | 54.49 | 57.85 | 56.23 | -3.36 |
| 1 1 . 4 . 1 1 第 1 4 回 | (317,026) | (362,751) | (679,777) | 1,473,568 | 1,679,554 | 3,153,122 | 751,941 | 916,798 | 1,668,739 | -3.56 | 55.21 | 58.08 | 56.70 | -2.87 |
| 1 5 . 4 . 1 3 第 1 5 回 | (280,839) | (319,224) | (600,063) | 1,565,287 | 1,790,782 | 3,356,069 | 741,009 | 911,780 | 1,652,789 | -3.58 | 51.05 | 53.81 | 52.48 | -2.76 |
| 1 9 . 4 . 8 第 1 6 回 | (421,504) | (482,678) | (904,182) | 1,456,328 | 1,671,010 | 3,127,338 | 703,252 | 857,613 | 1,560,865 | -3.03 | 51.34 | 53.09 | 52.25 | -1.75 |

1 () 書は無投票選挙区の外書きであって、投票率から除外している。

2 補欠選挙にかかるものは除いた。

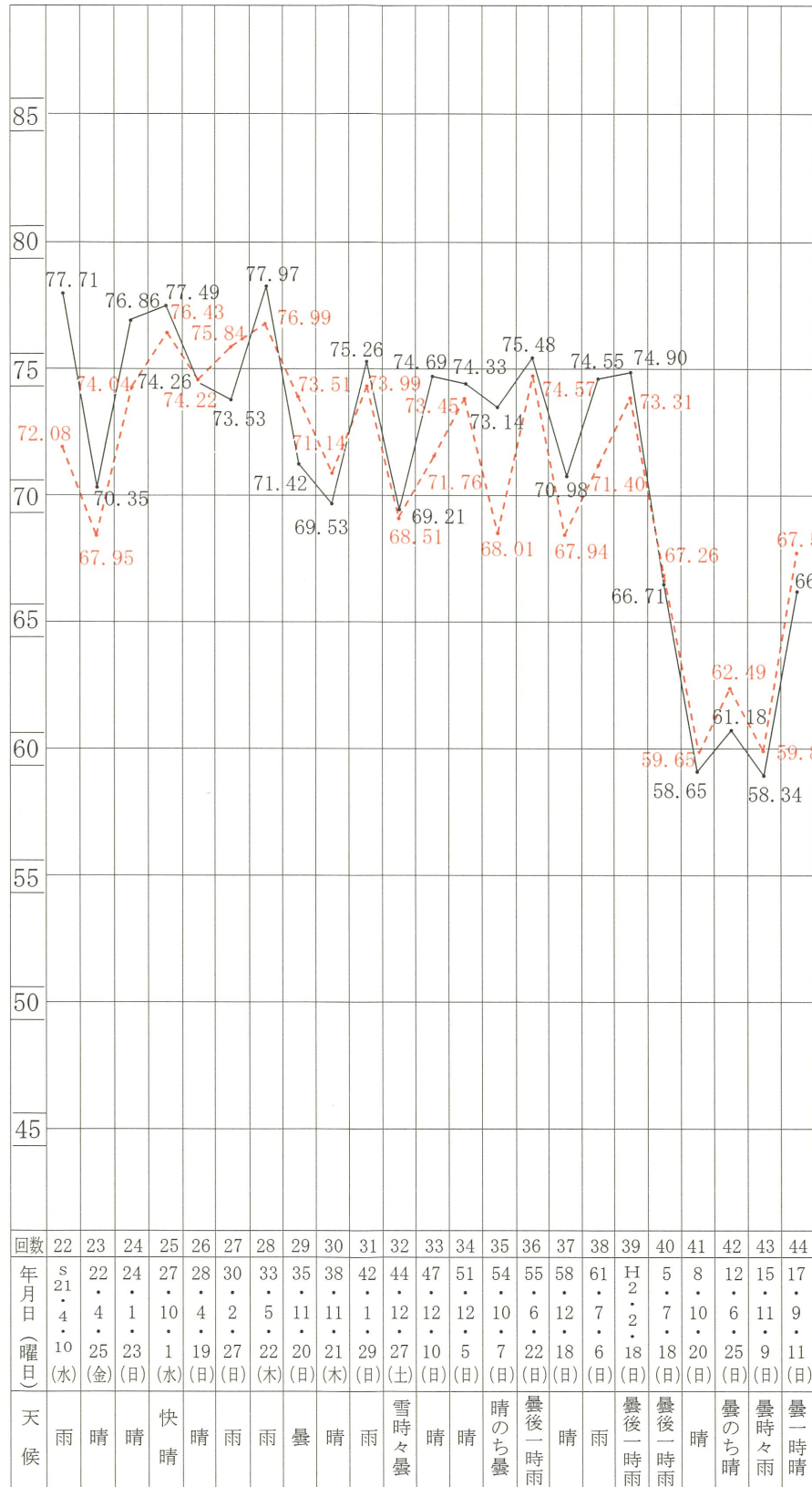
5. 投票率の推移



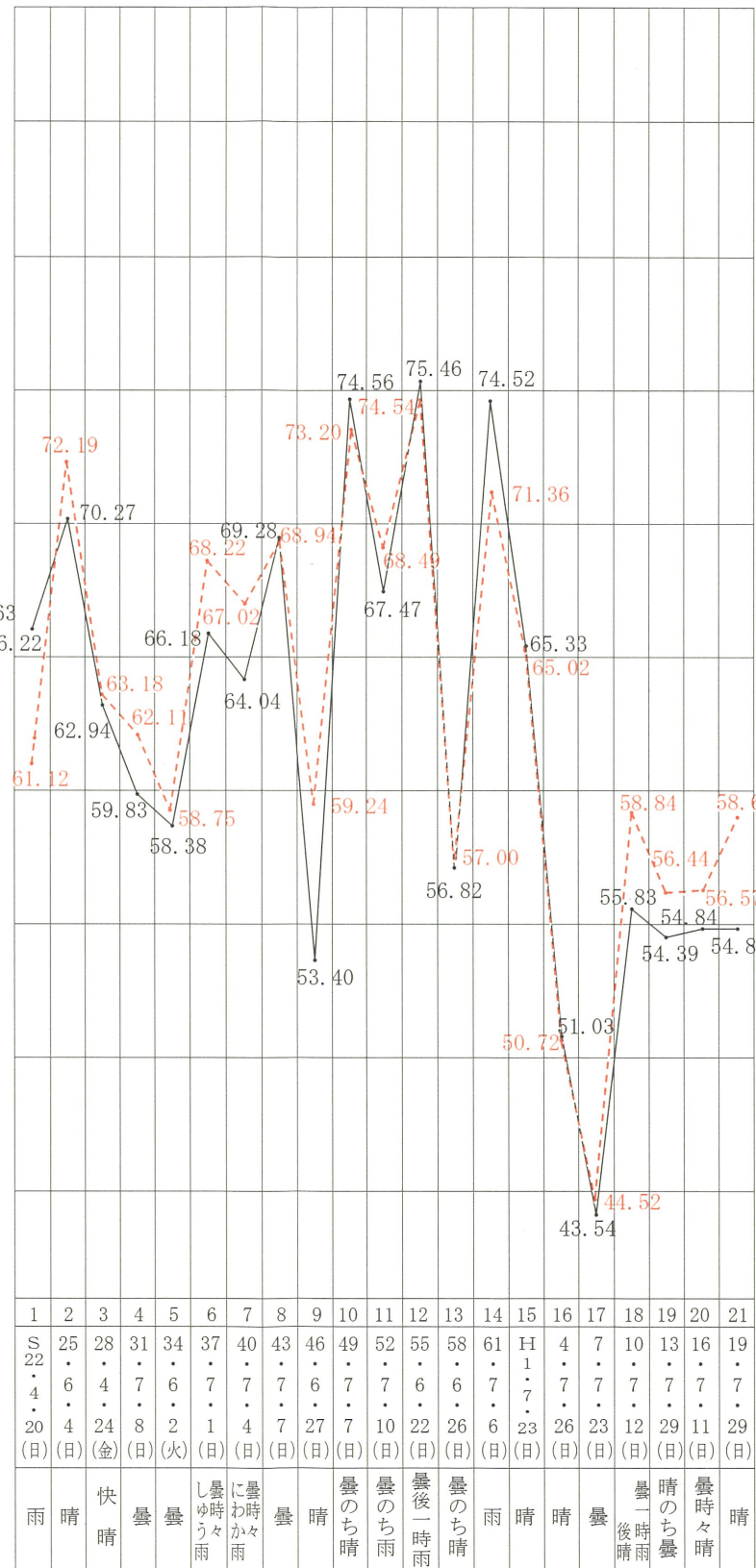
各グラフを見るとき注意

図中——は福岡県平均、-----は全国平均を示す。
 図に表した各種選挙には再選挙補欠選挙は含んでいない。
 参議院議員選挙の投票率は地方区選出議員選挙の投票率である(第13回以降は選挙区選出議員)。
 衆議院議員選挙の投票率は、第41回以降は小選挙区選出議員の投票率である。
 県議会議員選出で無投票当選となった選挙区は含んでいない。
 知事、県議会議員選挙の全国平均は、統一地方選挙の際におけるものである。
 選挙当日の天候は福岡市における6:00から18:00までのものである。

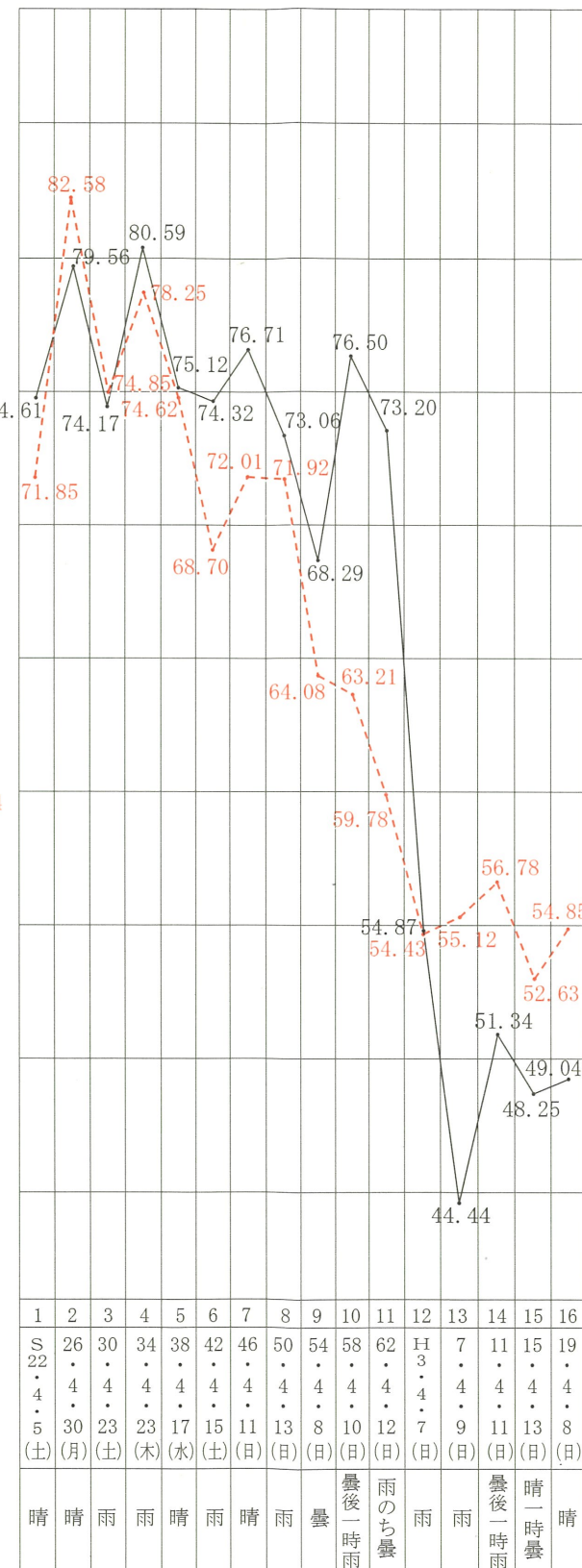
衆議院選挙



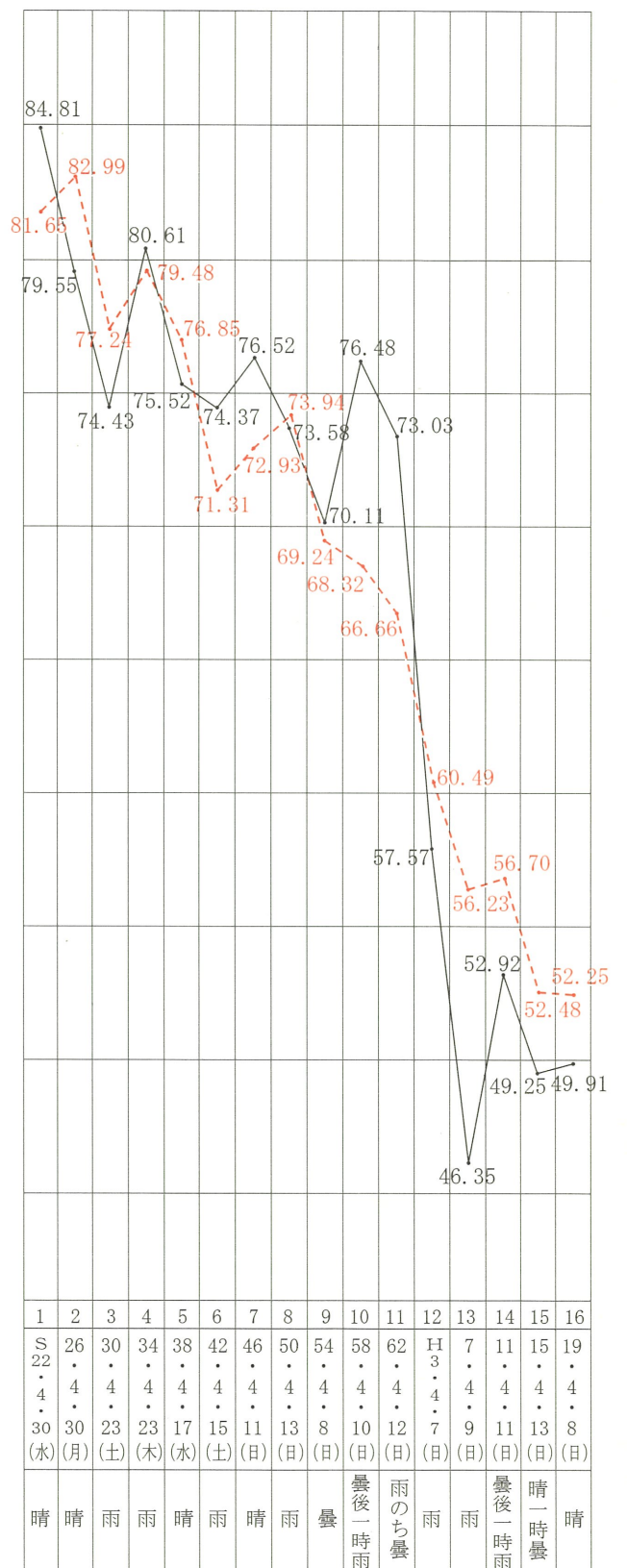
参議院選挙



知事選挙



県議会議員選挙



各グラフを見るとき注意

図中——は福岡県平均、-----は全国平均を示す。
 図に表した各種選挙には再選挙補欠選挙は含んでいない。
 参議院議員選挙の投票率は地方区選出議員選挙の投票率である（第13回以降は選挙区選出議員）。
 衆議院議員選挙の投票率は、第41回以降は小選挙区選出議員の投票率である。
 県議会議員選出で無投票当選となった選挙区は含んでいない。
 知事、県議会議員選挙の全国平均は、統一地方選挙の際におけるものである。
 選挙当日の天候は福岡市における6:00から18:00までのものである。