

第3編 福岡県の戦後における
各種選挙に関する調

1. 衆議院議員選挙

(1) 衆議院議員総選挙

回数	区分	選挙当日有権者数			投票者数			投票率(%)			全国平均投票率(%)			
		男	女	計	男	女	計	男	女	計	男	女	計	差(男-女)
S 2 1.	4. 1 0 第2 2 回	634,751	783,618	1,418,369	507,118	595,089	1,102,207	79.89	75.94	77.71	79.89	75.94	77.71	3.95
2 2.	4. 2 5 第2 3 回	792,037	843,528	1,635,565	595,759	554,785	1,150,544	75.22	65.77	70.35	75.22	65.77	70.35	9.45
2 4.	1. 2 3 第2 4 回	825,986	889,839	1,715,825	677,242	641,518	1,318,760	81.99	72.09	76.86	81.99	72.09	76.86	9.90
2 7. 1 0.	1 第2 5 回	948,875	1,024,263	1,973,138	762,029	766,982	1,529,011	80.31	74.88	77.49	80.31	74.88	77.49	5.43
2 8.	4. 1 9 第2 6 回	963,163	1,039,977	2,003,140	747,221	740,285	1,487,506	77.58	71.18	74.26	77.58	71.18	74.26	6.40
3 0.	2. 2 7 第2 7 回	998,186	1,089,055	2,087,241	770,708	763,976	1,534,684	77.21	70.15	73.53	77.21	70.15	73.53	7.06
3 3.	5. 2 2 第2 8 回	1,039,184	1,144,442	2,183,626	828,908	873,769	1,702,677	79.77	76.35	77.97	79.77	76.35	77.97	3.42
3 5. 1 1. 2 0	第2 9 回	1,088,904	1,204,944	2,293,848	795,327	842,856	1,638,183	73.04	69.95	71.42	73.04	69.95	71.42	3.09
3 8. 1 1. 2 1	第3 0 回	1,123,354	1,271,932	2,395,286	787,494	877,951	1,665,445	70.10	69.02	69.53	70.10	69.02	69.53	1.08
4 2.	1. 2 9 第3 1 回	1,170,855	1,339,841	2,510,696	887,387	1,002,228	1,889,615	75.79	74.80	75.26	75.79	74.80	75.26	0.99
4 4. 1 2. 2 7	第3 2 回	1,312,817	1,488,273	2,801,090	893,907	1,044,778	1,938,685	68.09	70.20	69.21	68.09	70.20	69.21	-2.11
4 7. 1 2. 1 0	第3 3 回	1,326,241	1,511,058	2,837,299	973,301	1,145,751	2,119,052	73.39	75.82	74.69	73.39	75.82	74.69	-2.43
5 1. 1 2. 5	第3 4 回	1,418,928	1,602,146	3,021,074	1,040,004	1,205,518	2,245,522	73.30	75.24	74.33	73.30	75.24	74.33	-1.94
								72.81	74.05	73.45	72.81	74.05	73.45	-1.24

回数	区分	選挙当日有権者数			投票者数			投票率(%)				全国平均投票率(%)			
		男	女	計	男	女	計	男	女	計	差(男-女)	男	女	計	差(男-女)
54.10.7	第35回	1,469,481	1,652,870	3,122,351	1,055,975	1,227,697	2,283,672	71.86	74.28	73.14	-2.42	67.42	68.56	68.01	-1.14
55.6.22	第36回	1,486,608	1,669,478	3,156,086	1,102,593	1,279,565	2,382,158	74.17	76.64	75.48	-2.47	73.72	75.36	74.57	-1.64
58.12.18	第37回	1,548,795	1,741,313	3,290,108	1,084,185	1,251,204	2,335,389	70.00	71.85	70.98	-1.85	67.56	68.30	67.94	-0.74
61.7.6	第38回	1,575,946	1,780,016	3,355,962	1,146,476	1,355,472	2,501,948	72.75	76.15	74.55	-3.40	70.21	72.52	71.40	-2.31
H2.2.18	第39回	1,626,611	1,848,780	3,475,391	1,190,045	1,412,853	2,602,898	73.16	76.42	74.90	-3.26	71.93	74.61	73.31	-2.68
5.7.18	第40回	1,701,953	1,933,742	3,635,695	1,112,269	1,313,110	2,425,379	65.35	67.91	66.71	-2.56	66.39	68.09	67.26	-1.70
8.10.20	第41回	1,772,260	2,011,628	3,783,888	小 1,018,193	1,201,234	2,219,427	57.45	59.71	58.65	-2.26	59.03	60.23	59.65	-1.20
12.6.25	第42回	1,834,099	2,083,022	3,917,121	小 1,017,997	1,200,902	2,218,899	57.44	59.70	58.64	-2.26	59.01	60.20	59.62	-1.19
15.11.9	第43回	1,834,886	2,083,774	3,918,660	小 1,100,338	1,296,028	2,396,366	59.99	62.22	61.18	-2.23	62.02	62.94	62.49	-0.92
		1,872,523	2,134,151	4,006,674	小 1,100,378	1,296,115	2,396,493	59.97	62.20	61.16	-2.23	61.97	62.90	62.45	-0.93
		1,873,455	2,135,265	4,008,720	小 1,075,571	1,261,782	2,337,353	57.44	59.12	58.34	-1.68	59.68	60.03	59.86	-0.35
					比 1,075,787	1,262,016	2,337,803	57.42	59.10	58.32	-1.68	59.63	59.99	59.81	-0.36

(2) 衆議院議員補欠選挙

回数	執行年月日	告示年月日 (選挙運動期間)	選挙当日有権者数			投票者数			投票率(%)				備考
			男	女	計	男	女	計	男	女	計	差(男-女)	
1	S31.11.22	S31.10.28 (25日間)	272,926	305,146	578,072	138,433	141,805	280,238	50.72	46.47	48.48	4.25	第1区 補欠数2名
2	S48.12.23	S48.12.3 (20日間)	270,816	321,019	591,835	178,157	213,063	391,220	65.79	66.37	66.10	-0.58	第3区 補欠数2名
3	H14.10.27	H14.10.15 (12日間)	170,932	195,913	366,845	82,166	97,595	179,761	48.07	49.82	49.00	-1.75	第6区 補欠数1名

2. 参議院議員選挙

(1) 参議院議員通常選挙

回数	区分	選挙当日有権者数		投票者数		投票率(%)		全国平均投票率(%)					
		男	女	男	女	男	女	男	女				
S22. 4. 20 第1回		792,615	843,919	1,636,534	計	1,083,632	計	66.22	計	61.12	差(男-女)	14.36	
				地全	565,426	518,206	1,083,632	61.40	66.22	54.24	9.94	14.41	
25. 6. 4 第2回		872,027	931,792	1,803,819	地全	660,712	606,880	1,267,592	75.77	70.27	10.64	11.42	
28. 4. 24 第3回		962,219	1,038,948	2,001,167	地全	660,708	606,853	1,267,561	75.77	70.27	10.64	11.42	
31. 7. 8 第4回		1,002,349	1,100,666	2,103,015	地全	641,462	618,148	1,259,610	66.66	62.94	7.16	8.93	
34. 6. 2 第5回		1,091,996	1,201,946	2,293,942	地全	641,403	618,087	1,259,490	66.66	62.94	7.17	8.92	
37. 7. 1 第6回		1,093,311	1,231,676	2,324,987	地全	643,174	615,079	1,258,253	64.17	59.83	8.29	9.16	
40. 7. 4 第7回		1,129,252	1,291,119	2,420,371	地全	643,108	615,006	1,258,114	64.16	59.82	8.28	9.15	
43. 7. 7 第8回		1,213,245	1,388,031	2,601,276	地全	736,084	813,976	1,550,060	65.18	64.04	2.14	1.83	
46. 6. 27 第9回		1,296,276	1,475,409	2,771,685	地全	735,985	813,900	1,549,885	65.17	64.04	2.13	1.84	
49. 7. 7 第10回		1,355,279	1,543,440	2,898,719	地全	836,670	965,601	1,802,271	68.96	69.28	-0.61	-0.08	
52. 7. 10 第11回		1,430,068	1,611,671	3,041,739	地全	836,537	965,479	1,802,016	68.95	69.27	-0.61	-0.08	
55. 6. 22 第12回		1,486,608	1,669,478	3,156,086	地全	697,280	782,678	1,479,958	53.79	53.40	0.74	-0.19	
58. 6. 26 第13回		1,540,629	1,730,156	3,270,785	地全	697,272	782,691	1,479,963	53.79	53.40	0.74	-0.20	
61. 7. 6 第14回		1,575,946	1,780,016	3,355,962	地全	998,215	1,162,838	2,161,053	73.65	74.56	-1.68	-0.90	
H 1. 7. 23 第15回		1,623,352	1,842,556	3,465,908	地全	951,333	1,100,880	2,052,213	66.52	67.47	-1.79	-1.61	
4. 7. 26 第16回		1,677,282	1,908,401	3,585,683	地全	951,073	1,100,664	2,051,737	66.51	67.45	-1.78	-1.61	
7. 7. 23 第17回		1,750,669	1,986,365	3,737,034	地全	1,102,454	1,279,193	2,381,647	74.16	75.46	-2.46	-1.64	
10. 7. 12 第18回		1,803,370	2,046,883	3,850,253	地全	1,102,236	1,278,858	2,381,094	74.14	75.44	-2.46	-1.63	
13. 7. 29 第19回		1,848,216	2,102,289	3,950,505	地全	866,724	991,638	1,858,362	56.26	56.82	-1.05	-0.22	
16. 7. 11 第20回		1,879,301	2,141,738	4,021,039	地全	866,688	991,590	1,858,278	56.26	56.81	-1.05	-0.22	
		1,880,259	2,142,911	4,023,170	地全	1,146,142	1,354,879	2,501,021	72.73	74.52	-3.39	-2.30	
				地全	1,145,648	1,354,209	2,499,857	72.70	74.49	70.17	71.36	-2.30	
				地全	1,045,048	1,219,013	2,263,912	64.37	65.32	70.14	71.32	-2.30	
				地全	1,044,899	1,219,013	2,263,912	64.37	65.32	64.36	65.63	65.02	-1.27
				地全	845,535	984,200	1,829,735	50.41	51.03	64.35	65.62	65.01	-1.27
				地全	845,353	983,985	1,829,338	50.40	51.02	64.35	65.62	65.01	-1.27
				地全	751,803	875,404	1,627,207	42.94	43.54	50.57	50.86	50.72	-0.29
				地全	751,641	875,213	1,626,854	42.93	43.53	50.56	50.84	50.70	-0.28
				地全	989,168	1,160,310	2,149,478	54.85	55.83	44.67	44.37	44.52	0.30
				地全	989,075	1,160,152	2,149,227	54.85	55.82	44.66	44.36	44.50	0.30
				地全	984,212	1,164,328	2,148,541	53.25	54.39	58.38	59.28	58.84	-0.90
				地全	984,623	1,165,025	2,149,647	53.25	54.39	58.36	59.27	58.83	-0.91
				地全	1,014,318	1,190,658	2,204,976	53.97	54.84	55.98	56.88	56.44	-0.90
				地全	1,014,464	1,190,913	2,205,377	53.95	54.82	56.61	56.54	56.57	0.07
				地全								0.07	

(2) 参議院議員補欠選挙

回数	執行年月日	告示年月日 (選挙運動期間)	選挙当日有権者数		投票者数		投票率(%)			補欠選挙執行の理由			
			男	女	男	女	計	男	女		計	差(男-女)	
1	昭和25年 1月17日	昭和24年 12月18日 (30日間)	844,945	908,923	1,753,868	531,577	474,396	1,005,973	62.91	52.19	57.36	10.72	橋上保氏死去
2	昭和30年 3月17日	昭和30年 2月15日 (30日間)	1,002,471	1,093,268	2,095,739	418,739	367,781	786,520	41.77	33.64	37.53	8.13	団伊能氏辞任
3	昭和33年 8月24日	昭和33年 7月30日 (25日間)	1,046,723	1,151,384	2,198,107	546,065	510,722	1,056,787	52.17	44.36	48.08	7.81	山本経勝氏死去
4	昭和38年 4月9日	昭和38年 3月17日 (23日間)	1,103,636	1,250,113	2,353,749	360,023	339,077	699,100	32.62	27.12	29.70	5.50	吉田法晴氏辞任
5	昭和42年 4月30日	昭和42年 4月7日 (23日間)	1,187,737	1,356,125	2,543,862	403,942	386,535	790,477	34.01	28.50	31.07	5.51	亀井光氏辞任
6	平成元年 2月12日	平成元年 1月25日 (18日間)	1,610,436	1,827,882	3,438,318	790,748	880,785	1,671,533	49.10	48.19	48.61	0.91	福田幸弘氏死去
7	平成2年 6月10日	平成2年 5月23日 (18日間)	1,632,380	1,854,487	3,486,867	762,886	876,288	1,639,174	46.73	47.25	47.01	-0.52	小野明氏死去
8	平成3年 9月29日	平成3年 9月11日 (18日間)	1,655,464	1,885,884	3,541,348	484,613	550,508	1,035,121	29.27	29.19	29.23	0.08	本村和喜氏死去

3. 県知事選挙

回数	区分		選挙当日有権者数			投票者数			投票率(%)			全国平均投票率(%)				
	男	女	計	男	女	計	男	女	計	男	女	計	男	女	計	
	差(男-女)	差(男-女)	差(男-女)	差(男-女)	差(男-女)	差(男-女)	差(男-女)	差(男-女)	差(男-女)	差(男-女)	差(男-女)	差(男-女)	差(男-女)	差(男-女)	差(男-女)	
S 2 2.	4. 5	第 1 回	764,175	808,668	1,572,843	594,387	579,188	1,173,575	77.78	71.62	74.61	6.16	77.69	66.50	71.85	11.19
2 6.	4. 3 0	第 2 回	893,192	964,218	1,857,410	729,905	747,761	1,477,666	81.72	77.55	79.56	4.17	84.49	80.85	82.58	3.64
3 0.	4. 2 3	第 3 回	989,184	1,082,441	2,071,625	750,515	785,930	1,536,445	75.87	72.61	74.17	3.26	76.93	72.91	74.85	4.02
3 4.	4. 2 3	第 4 回	1,060,536	1,170,973	2,231,509	862,258	936,196	1,798,454	81.30	79.95	80.59	1.35	79.40	77.17	78.25	2.23
3 8.	4. 1 7	第 5 回	1,093,265	1,241,888	2,335,153	819,566	934,561	1,754,127	74.96	75.25	75.12	-0.29	74.56	74.67	74.62	-0.11
4 2.	4. 1 5	第 6 回	1,155,425	1,324,175	2,479,600	852,980	989,947	1,842,927	73.82	74.76	74.32	-0.94	67.81	69.53	68.70	-1.72
4 6.	4. 1 1	第 7 回	1,264,137	1,445,290	2,709,427	954,440	1,124,091	2,078,531	75.50	77.78	76.71	-2.28	70.73	73.24	72.01	-2.51
5 0.	4. 1 3	第 8 回	1,346,500	1,534,567	2,881,067	971,263	1,133,745	2,105,008	72.13	73.88	73.06	-1.75	70.72	73.06	71.92	-2.34
5 4.	4. 8	第 9 回	1,437,883	1,621,944	3,059,827	964,231	1,125,370	2,089,601	67.06	69.38	68.29	-2.32	62.93	65.18	64.08	-2.25
5 8.	4. 1 0	第 1 0 回	1,506,966	1,699,916	3,206,882	1,127,835	1,325,348	2,453,183	74.84	77.97	76.50	-3.13	61.40	64.92	63.21	-3.52
6 2.	4. 1 2	第 1 1 回	1,552,109	1,766,680	3,318,789	1,104,903	1,324,300	2,429,203	71.19	74.96	73.20	-3.77	57.89	61.58	59.78	-3.69
H 3.	4. 7	第 1 2 回	1,616,732	1,849,884	3,466,616	867,052	1,034,914	1,901,966	53.63	55.94	54.87	-2.31	52.36	56.41	54.43	-4.05
7.	4. 9	第 1 3 回	1,706,583	1,947,542	3,654,125	736,898	887,042	1,623,940	43.18	45.55	44.44	-2.37	53.44	56.71	55.12	-3.27
1 1.	4. 1 1	第 1 4 回	1,790,594	2,042,305	3,832,899	890,572	1,077,179	1,967,751	49.74	52.74	51.34	-3.00	55.23	58.25	56.78	-3.02
1 5.	4. 1 3	第 1 5 回	1,846,126	2,110,006	3,956,132	860,144	1,048,740	1,908,884	46.59	49.70	48.25	-3.11	51.01	54.16	52.63	-3.15

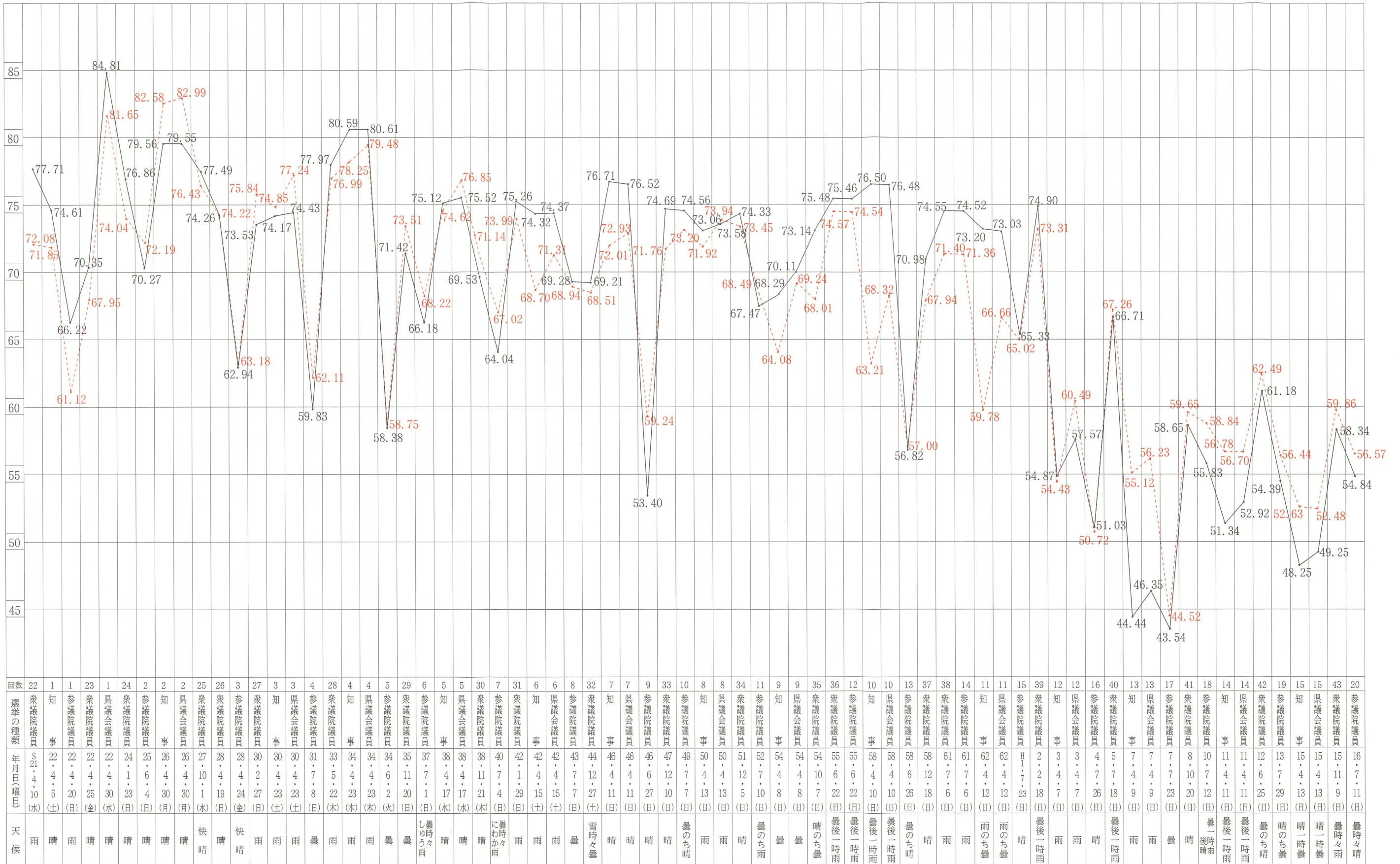
4. 県議会議員選挙

回数	区分	選挙当日有権者数			投票者数			投票率(%)			全国平均投票率(%)			
		男	女	計	男	女	計	男	女	計	男	女	計	
S 2.2.	4. 3.0 第1回	772,496	816,286	1,588,782	658,049	689,344	1,347,393	85.18	84.45	84.81	83.36	80.07	81.65	3.29
2.6.	4. 3.0 第2回	893,192	964,218	1,857,410	729,887	747,738	1,477,625	81.72	77.55	79.55	84.89	81.26	82.99	3.63
3.0.	4. 2.3 第3回	977,072	1,068,258	2,045,330	743,384	778,873	1,522,257	76.08	72.91	74.43	79.07	75.56	77.24	3.51
3.4.	4. 2.3 第4回	(18,969)	(20,553)	(39,522)	846,580	920,349	1,766,929	81.28	80.00	80.61	80.43	78.61	79.48	1.82
3.8.	4. 1.7 第5回	1,041,567	1,150,420	2,191,987	774,931	886,280	1,661,211	75.24	75.75	75.52	76.70	76.99	76.85	-0.29
4.2.	4. 1.5 第6回	1,029,889	1,169,934	2,199,823	751,659	873,753	1,625,412	73.62	75.02	74.37	70.51	72.05	71.31	-1.54
4.6.	4. 1.1 第7回	(134,491)	(159,417)	(293,908)	872,676	1,028,294	1,900,970	75.19	77.69	76.52	71.78	73.99	72.93	-2.21
4.6.	4. 1.1 第7回	1,020,934	1,164,758	2,185,692	751,659	873,753	1,625,412	73.62	75.02	74.37	70.51	72.05	71.31	-1.54
4.6.	4. 1.1 第7回	(103,457)	(121,728)	(225,185)	872,676	1,028,294	1,900,970	75.19	77.69	76.52	71.78	73.99	72.93	-2.21
5.0.	4. 1.3 第8回	1,160,680	1,323,562	2,484,242	872,676	1,028,294	1,900,970	75.19	77.69	76.52	71.78	73.99	72.93	-2.21
5.0.	4. 1.3 第8回	(130,877)	(150,821)	(281,698)	880,350	1,032,387	1,912,737	72.42	74.61	73.58	72.81	75.00	73.94	-2.19
5.4.	4. 8 第9回	1,215,623	1,383,746	2,599,369	880,350	1,032,387	1,912,737	72.42	74.61	73.58	72.81	75.00	73.94	-2.19
5.4.	4. 8 第9回	(358,808)	(412,393)	(771,201)	738,578	866,017	1,604,595	68.45	71.60	70.11	67.90	70.50	69.24	-2.60
5.8.	4. 1.0 第10回	1,079,075	1,209,551	2,288,626	738,578	866,017	1,604,595	68.45	71.60	70.11	67.90	70.50	69.24	-2.60
5.8.	4. 1.0 第10回	(22,470)	(25,488)	(47,958)	1,110,419	1,305,579	2,415,998	74.80	77.97	76.48	66.75	69.79	68.32	-3.04
6.2.	4. 1.2 第11回	1,484,496	1,674,428	3,158,924	1,110,419	1,305,579	2,415,998	74.80	77.97	76.48	66.75	69.79	68.32	-3.04
6.2.	4. 1.2 第11回	(104,143)	(118,982)	(223,125)	1,026,803	1,233,816	2,260,619	70.91	74.88	73.03	64.85	68.35	66.66	-3.50
6.2.	4. 1.2 第11回	1,447,966	1,647,698	3,095,664	1,026,803	1,233,816	2,260,619	70.91	74.88	73.03	64.85	68.35	66.66	-3.50
H 3.	4. 7 第12回	(623,719)	(720,090)	(1,343,809)	554,497	667,690	1,222,187	55.84	59.10	57.57	58.45	62.40	60.49	-3.95
7.	4. 9 第13回	993,013	1,129,794	2,122,807	554,497	667,690	1,222,187	55.84	59.10	57.57	58.45	62.40	60.49	-3.95
7.	4. 9 第13回	(591,344)	(671,120)	(1,262,464)	500,406	608,182	1,108,588	44.87	47.65	46.35	54.49	57.85	56.23	-3.36
7.	4. 9 第13回	1,115,239	1,276,422	2,391,661	500,406	608,182	1,108,588	44.87	47.65	46.35	54.49	57.85	56.23	-3.36
I 1.1.	4. 1.1 第14回	(317,026)	(362,751)	(679,777)	751,941	916,798	1,668,739	51.03	54.59	52.92	55.21	58.08	56.70	-2.87
I 1.5.	4. 1.3 第15回	1,473,568	1,679,554	3,153,122	751,941	916,798	1,668,739	51.03	54.59	52.92	55.21	58.08	56.70	-2.87
I 1.5.	4. 1.3 第15回	(280,839)	(319,224)	(600,063)	741,009	911,780	1,652,789	47.34	50.92	49.25	51.05	53.81	52.48	-2.87
I 1.5.	4. 1.3 第15回	1,565,287	1,790,782	3,356,069	741,009	911,780	1,652,789	47.34	50.92	49.25	51.05	53.81	52.48	-2.87

1 ()書は無投票選挙区の外書きであって、投票率から除外している。

2 補欠選挙にかかるものは除いた。

5. 投票率の推移



各グラフを見るとき注意

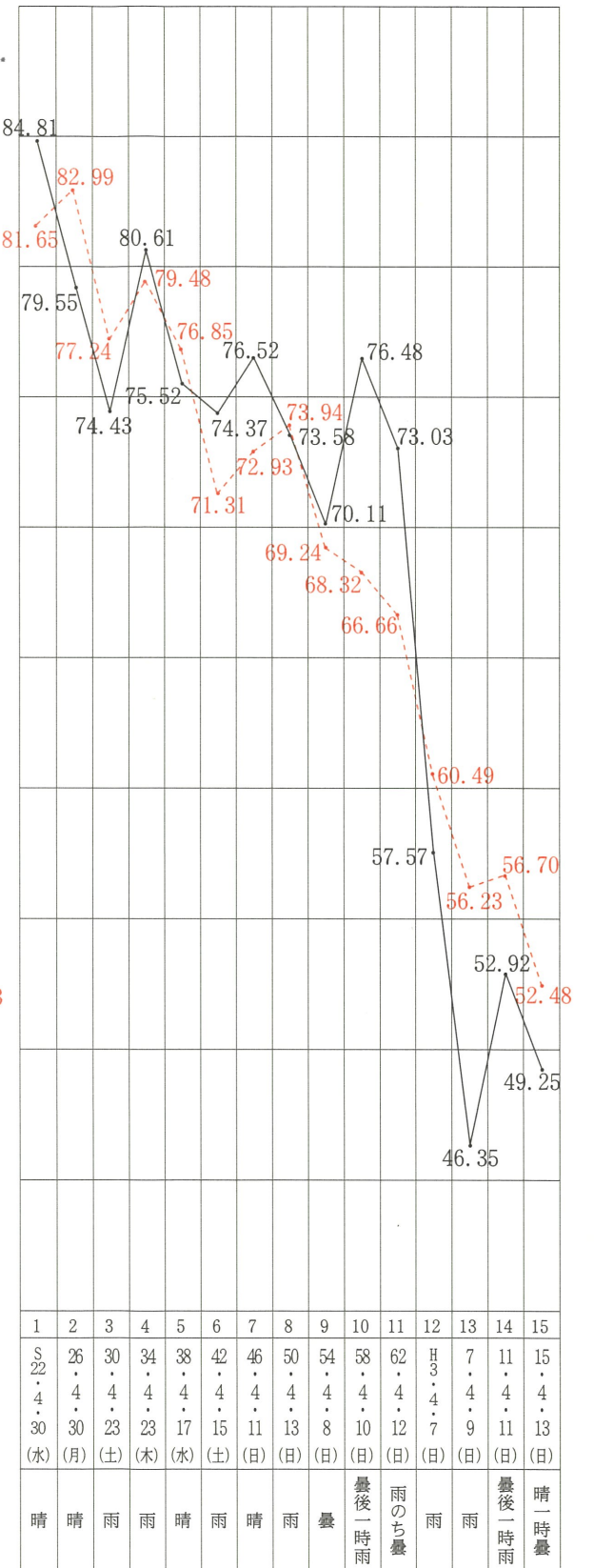
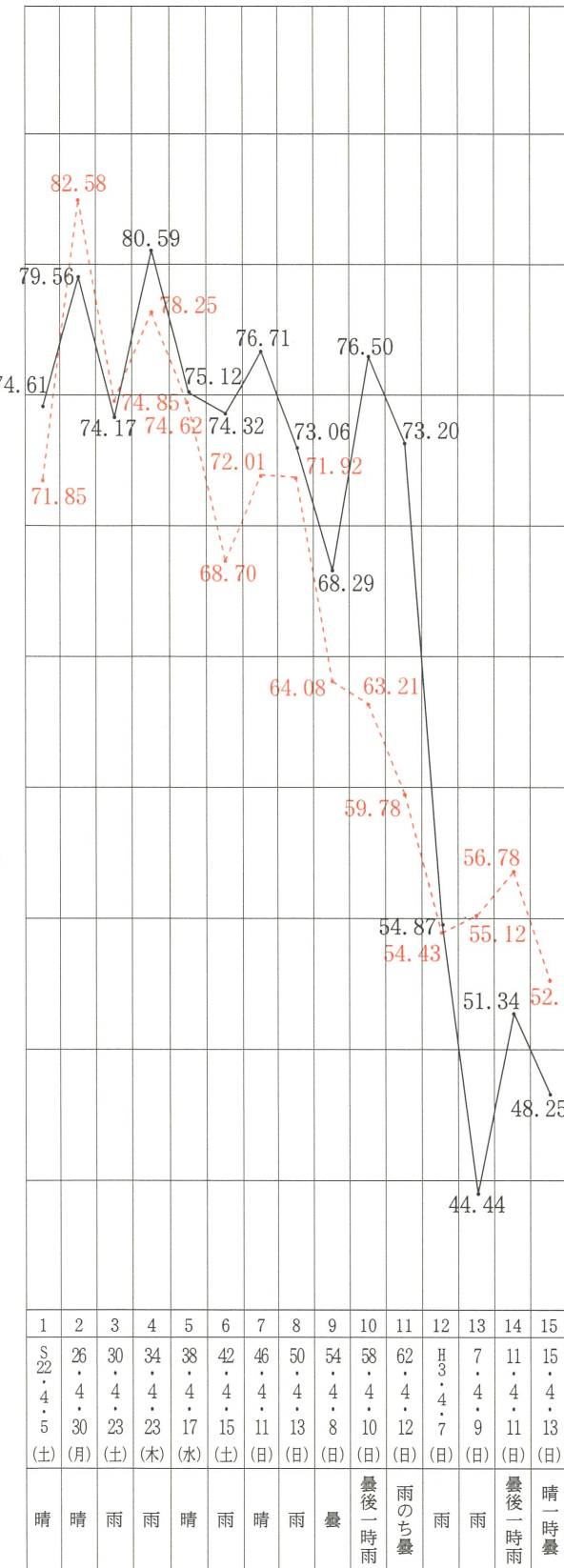
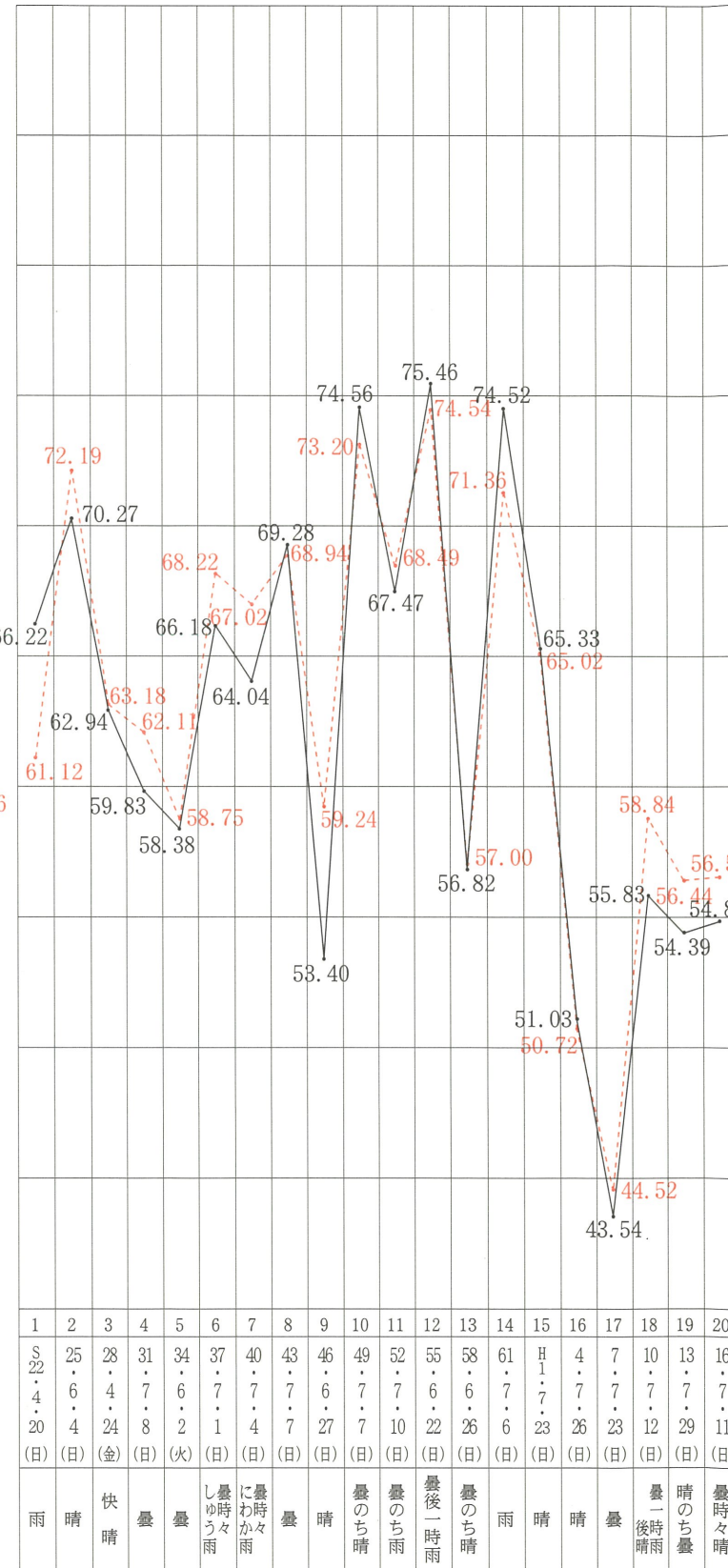
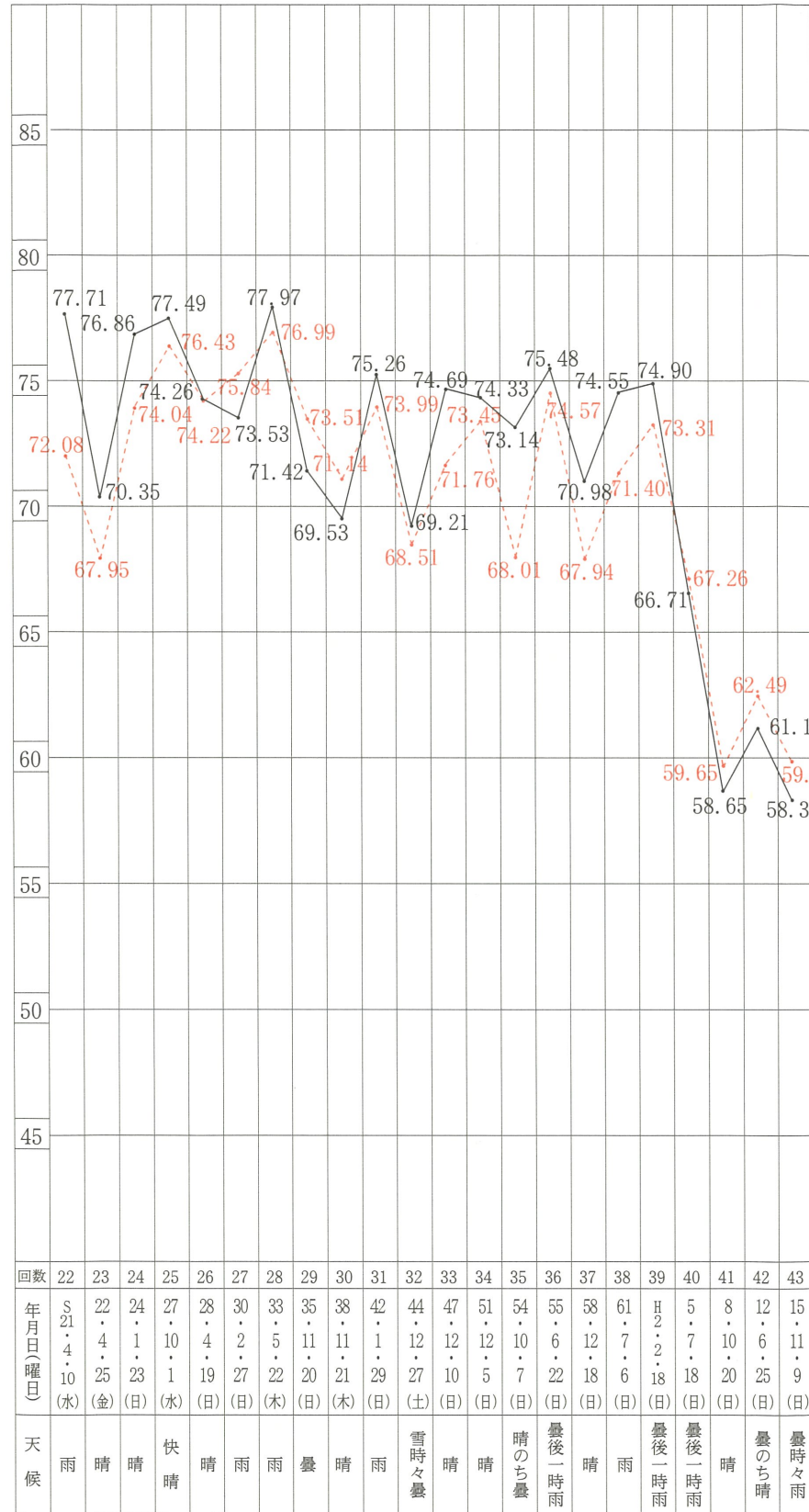
図中——は福岡県平均、----- は全国平均を示す。
 図に表した各種選挙には再選挙補欠選挙は含んでいない。
 参議院議員選挙の投票率は地方区選出議員選挙の投票率である(第13回以降は選挙区選出議員)。
 衆議院議員選挙の投票率は、第41回以降は小選挙区選出議員の投票率である。
 県議会議員選出で無投票当選となった選挙区は含んでいない。
 知事、県議会議員選挙の全国平均は、統一地方選挙の際におけるものである。
 選挙当日の天候は福岡市における6:00から18:00までのものである。

衆議院選挙

参議院選挙

知事選挙

県議会議員選挙



各グラフを見る時の注意

図中——は福岡県平均、----- は全国平均を示す。
 図に表した各種選挙には再選挙補欠選挙は含んでいない。
 参議院議員選挙の投票率は地方区選出議員選挙の投票率である(第13回以降は選挙区選出議員)。
 衆議院議員選挙の投票率は、第41回以降は小選挙区選出議員の投票率である。
 県議会議員選出で無投票当選となった選挙区は含んでいない。
 知事、県議会議員選挙の全国平均は、統一地方選挙の際におけるものである。
 選挙当日の天候は福岡市における6:00から18:00までのものである。