

第3編

福岡県の戦後における
各種選挙に関する調

1 衆議院議員選挙

(1) 衆議院議員総選挙

回数	区分	選挙当日有権者数			投票者数		
		男	女	計	男	女	計
S 21.	4. 10 第22回	634,751	783,618	1,418,369	507,118	595,089	1,102,207
22.	4. 25 第23回	792,037	843,528	1,635,565	595,759	554,785	1,150,544
24.	1. 23 第24回	825,986	889,839	1,715,825	677,242	641,518	1,318,760
27. 10.	1 第25回	948,875	1,024,263	1,973,138	762,029	766,982	1,529,011
28.	4. 19 第26回	963,163	1,039,977	2,003,140	747,221	740,285	1,487,506
30.	2. 27 第27回	998,186	1,089,055	2,087,241	770,708	763,976	1,534,684
33.	5. 22 第28回	1,039,184	1,144,442	2,183,626	828,908	873,769	1,702,677
35. 11. 20	第29回	1,088,904	1,204,944	2,293,848	795,327	842,856	1,638,183
38. 11. 21	第30回	1,123,354	1,271,932	2,395,286	787,494	877,951	1,665,445
42.	1. 29 第31回	1,170,855	1,339,841	2,510,696	887,387	1,002,228	1,889,615
44. 12. 27	第32回	1,312,817	1,488,273	2,801,090	893,907	1,044,778	1,938,685
47. 12. 10	第33回	1,326,241	1,511,058	2,837,299	973,301	1,145,751	2,119,052
51. 12. 5	第34回	1,418,928	1,602,146	3,021,074	1,040,004	1,205,518	2,245,522
54. 10. 7	第35回	1,469,481	1,652,870	3,122,351	1,055,975	1,227,697	2,283,672
55. 6. 22	第36回	1,486,608	1,669,478	3,156,086	1,102,593	1,279,565	2,382,158
58. 12. 18	第37回	1,548,795	1,741,313	3,290,108	1,084,185	1,251,204	2,335,389
61. 7. 6	第38回	1,575,946	1,780,016	3,355,962	1,146,476	1,355,472	2,501,948
H 2.	2. 18 第39回	1,626,611	1,848,780	3,475,391	1,190,045	1,412,853	2,602,898
5.	7. 18 第40回	1,701,953	1,933,742	3,635,695	1,112,269	1,313,110	2,425,379
8. 10. 20	第41回				小 1,018,193	1,201,234	2,219,427
		1,772,260	2,011,628	3,783,888	比 1,017,997	1,200,902	2,218,899

(2) 衆議院議員補欠選挙

回数	執行年月日	公示年月日 (選挙運動期間)	選挙当日有権者数			投票者数		
			男	女	計	男	女	計
1	S31. 11. 22	S31. 10. 28 (25日間)	272,926	305,146	578,072	138,433	141,805	280,238
2	S48. 12. 23	S48. 12. 3 (20日間)	270,816	321,019	591,835	178,157	213,063	391,220

投票率 (%)				全国平均投票率 (%)			
男	女	計	差 (男-女)	男	女	計	差 (男-女)
79.89	75.94	77.71	3.95	78.52	66.97	72.08	11.55
75.22	65.77	70.35	9.45	74.87	61.60	67.95	13.27
81.99	72.09	76.86	9.90	80.74	67.95	74.04	12.79
80.31	74.88	77.49	5.43	80.46	72.76	76.43	7.70
77.58	71.18	74.26	6.40	78.35	70.44	74.22	7.91
77.21	70.15	73.53	7.06	79.95	72.06	75.84	7.89
79.77	76.35	77.97	3.42	79.79	74.42	76.99	5.37
73.04	69.95	71.42	3.09	76.00	71.23	73.51	4.77
70.10	69.02	69.53	1.08	72.36	70.02	71.14	2.34
75.79	74.80	75.26	0.99	74.75	73.28	73.99	1.47
68.09	70.20	69.21	-2.11	67.85	69.12	68.51	-1.27
73.39	75.82	74.69	-2.43	71.01	72.46	71.76	-1.45
73.30	75.24	74.33	-1.94	72.81	74.05	73.45	-1.24
71.86	74.28	73.14	-2.42	67.42	68.56	68.01	-1.14
74.17	76.64	75.48	-2.47	73.72	75.36	74.57	-1.64
70.00	71.85	70.98	-1.85	67.56	68.30	67.94	-0.74
72.75	76.15	74.55	-3.40	70.21	72.52	71.40	-2.31
73.16	76.42	74.90	-3.26	71.93	74.61	73.31	-2.68
65.35	67.91	66.71	-2.56	66.39	68.09	67.26	-1.70
57.45	59.71	58.65	-2.26	59.03	60.23	59.65	-1.20
57.44	59.70	58.64	-2.26	59.01	60.20	59.62	-1.19

投票率 (%)				備考
男	女	計	差 (男-女)	
50.72	46.47	48.48	4.25	第1区 補欠数2名
65.79	66.37	66.10	-0.58	第3区 補欠数2名

2 参議院議員選挙

(1) 参議院議員通常選挙

回数	区分	選挙当日有権者数				投票者数		
		男	女	計		男	女	計
S 22.	4. 20 第 1回	792, 615	843, 919	1, 636, 534	地 全	565, 426 565, 443	518, 206 518, 208	1, 083, 632 1, 083, 651
25.	6. 4 第 2回	872, 027	931, 792	1, 803, 819	地 全	660, 712 660, 708	606, 880 606, 853	1, 267, 592 1, 267, 561
28.	4. 24 第 3回	962, 219	1, 038, 948	2, 001, 167	地 全	641, 462 641, 403	618, 148 618, 087	1, 259, 610 1, 259, 490
31.	7. 8 第 4回	1, 002, 349	1, 100, 666	2, 103, 015	地 全	643, 174 643, 108	615, 079 615, 006	1, 258, 253 1, 258, 114
34.	6. 2 第 5回	1, 091, 996	1, 201, 946	2, 293, 942	地 全	671, 124 671, 019	668, 046 667, 932	1, 339, 170 1, 338, 951
37.	7. 1 第 6回	1, 093, 311	1, 231, 676	2, 324, 987	地 全	741, 947 741, 815	796, 821 796, 627	1, 538, 768 1, 538, 442
40.	7. 4 第 7回	1, 129, 252	1, 291, 119	2, 420, 371	地 全	736, 084 735, 985	813, 976 813, 900	1, 550, 060 1, 549, 885
43.	7. 7 第 8回	1, 213, 245	1, 388, 031	2, 601, 276	地 全	836, 670 836, 537	965, 601 965, 479	1, 802, 271 1, 802, 016
46.	6. 27 第 9回	1, 296, 276	1, 475, 409	2, 771, 685	地 全	697, 280 697, 272	782, 678 782, 691	1, 479, 958 1, 479, 963
49.	7. 7 第 10回	1, 355, 279	1, 543, 440	2, 898, 719	地 全	998, 388 998, 215	1, 162, 998 1, 162, 838	2, 161, 386 2, 161, 053
52.	7. 10 第 11回	1, 430, 068	1, 611, 671	3, 041, 739	地 全	951, 333 951, 073	1, 100, 880 1, 100, 664	2, 052, 213 2, 051, 737
55.	6. 22 第 12回	1, 486, 608	1, 669, 478	3, 156, 086	地 全	1, 102, 454 1, 102, 236	1, 279, 193 1, 278, 858	2, 381, 647 2, 381, 094
58.	6. 26 第 13回	1, 540, 629	1, 730, 156	3, 270, 785	選 比	866, 688 866, 688	991, 638 991, 590	1, 858, 326 1, 858, 278
61.	7. 6 第 14回	1, 575, 946	1, 780, 016	3, 355, 962	選 比	1, 146, 142 1, 145, 648	1, 354, 879 1, 354, 209	2, 501, 021 2, 499, 857
H 1.	7. 23 第 15回	1, 623, 352	1, 842, 556	3, 465, 908	選 比	1, 045, 048 1, 044, 899	1, 219, 221 1, 219, 013	2, 264, 269 2, 263, 912
4.	7. 26 第 16回	1, 677, 282	1, 908, 401	3, 585, 683	選 比	845, 535 845, 353	984, 200 983, 985	1, 829, 735 1, 829, 338
7.	7. 23 第 17回	1, 750, 669	1, 986, 365	3, 737, 034	選 比	751, 803 751, 641	875, 404 875, 213	1, 627, 207 1, 626, 854
10.	7. 12 第 18回	1, 803, 370	2, 046, 883	3, 850, 253	選 比	989, 168 989, 075	1, 160, 310 1, 160, 152	2, 149, 478 2, 149, 227

投票率 (%)				全国平均投票率 (%)			
男	女	計	差 (男-女)	男	女	計	差 (男-女)
71.34	61.40	66.22	9.94	68.60	54.24	61.12	14.36
71.34	61.40	66.22	9.94	68.44	54.03	60.93	14.41
75.77	65.13	70.27	10.64	78.16	66.74	72.19	11.42
75.77	65.13	70.27	10.64	78.16	66.74	72.19	11.42
66.66	59.50	62.94	7.16	67.85	58.92	63.18	8.93
66.66	59.49	62.94	7.17	67.84	58.92	63.18	8.92
64.17	55.88	59.83	8.29	66.89	57.73	62.11	9.16
64.16	55.88	59.82	8.28	66.88	57.73	62.10	9.15
61.46	55.58	58.38	5.88	62.57	55.24	58.75	7.33
61.45	55.57	58.37	5.88	62.56	55.24	58.74	7.32
67.86	64.69	66.18	3.17	70.08	66.51	68.22	3.57
67.85	64.68	66.17	3.17	70.07	66.51	68.21	3.56
65.18	63.04	64.04	2.14	67.97	66.14	67.02	1.83
65.17	63.04	64.04	2.13	67.97	66.13	67.01	1.84
68.96	69.57	69.28	-0.61	68.90	68.98	68.94	-0.08
68.95	69.56	69.27	-0.61	68.89	68.97	68.93	-0.08
53.79	53.05	53.40	0.74	59.14	59.33	59.24	-0.19
53.79	53.05	53.40	0.74	59.13	59.33	59.23	-0.20
73.67	75.35	74.56	-1.68	72.74	73.64	73.20	-0.90
73.65	75.34	74.55	-1.69	72.73	73.63	73.20	-0.90
66.52	68.31	67.47	-1.79	67.66	69.27	68.49	-1.61
66.51	68.29	67.45	-1.78	67.65	69.26	68.48	-1.61
74.16	76.62	75.46	-2.46	73.69	75.33	74.54	-1.64
74.14	76.60	75.44	-2.46	73.67	75.30	74.51	-1.63
56.26	57.31	56.82	-1.05	56.89	57.11	57.00	-0.22
56.26	57.31	56.81	-1.05	56.88	57.10	57.00	-0.22
72.73	76.12	74.52	-3.39	70.17	72.47	71.36	-2.30
72.70	76.08	74.49	-3.38	70.14	72.44	71.32	-2.30
64.38	66.17	65.33	-1.79	64.36	65.63	65.02	-1.27
64.37	66.16	65.32	-1.79	64.35	65.62	65.01	-1.27
50.41	51.57	51.03	-1.16	50.57	50.86	50.72	-0.29
50.40	51.56	51.02	-1.16	50.56	50.84	50.70	-0.28
42.94	44.07	43.54	-1.13	44.67	44.37	44.52	0.30
42.93	44.06	43.53	-1.13	44.66	44.36	44.50	0.30
54.85	56.69	55.83	-1.84	58.38	59.28	58.84	-0.90
54.85	56.68	55.82	-1.83	58.36	59.27	58.83	-0.91

(2) 参議院議員補欠選挙

回数	執行年月日	告示年月日 (選挙運動期間)	選挙当日有権者数			投票者数		
			男	女	計	男	女	計
1	昭和25年 1月17日	昭和24年 12月18日 (30日間)	844,945	908,923	1,753,868	531,577	474,396	1,005,973
2	昭和30年 3月17日	昭和30年 2月15日 (30日間)	1,002,471	1,093,268	2,095,739	418,739	367,781	786,520
3	昭和33年 8月24日	昭和33年 7月30日 (25日間)	1,046,723	1,151,384	2,198,107	546,065	510,722	1,056,787
4	昭和38年 4月9日	昭和38年 3月17日 (23日間)	1,103,636	1,250,113	2,353,749	360,023	339,077	699,100
5	昭和42年 4月30日	昭和42年 4月7日 (23日間)	1,187,737	1,356,125	2,543,862	403,942	386,535	790,477
6	平成元年 2月12日	平成元年 1月25日 (18日間)	1,610,436	1,827,882	3,438,318	790,748	880,785	1,671,533
7	平成2年 6月10日	平成2年 5月23日 (18日間)	1,632,380	1,854,487	3,486,867	762,886	876,288	1,639,174
8	平成3年 9月29日	平成3年 9月11日 (18日間)	1,655,464	1,885,884	3,541,348	484,613	550,508	1,035,121

投票率 (%)				補欠選挙執行の理由
男	女	計	差 (男-女)	
62.91	52.19	57.36	10.72	橋上保氏死去
41.77	33.64	37.53	8.13	団伊能氏辞任
52.17	44.36	48.08	7.81	山本経勝氏死去
32.62	27.12	29.70	5.50	吉田法晴氏辞任
34.01	28.50	31.07	5.51	亀井光氏辞任
49.10	48.19	48.61	0.91	福田幸弘氏死去
46.73	47.25	47.01	-0.52	小野明氏死去
29.27	29.19	29.23	0.08	本村和喜氏死去

3 県知事選挙

回数	区分	選挙当日有権者数			投票者数		
		男	女	計	男	女	計
S 22.	4. 5 第 1回	764, 175	808, 668	1, 572, 843	594, 387	579, 188	1, 173, 575
26.	4. 30 第 2回	893, 192	964, 218	1, 857, 410	729, 905	747, 761	1, 477, 666
30.	4. 23 第 3回	989, 184	1, 082, 441	2, 071, 625	750, 515	785, 930	1, 536, 445
34.	4. 23 第 4回	1, 060, 536	1, 170, 973	2, 231, 509	862, 258	936, 196	1, 798, 454
38.	4. 17 第 5回	1, 093, 265	1, 241, 888	2, 335, 153	819, 566	934, 561	1, 754, 127
42.	4. 15 第 6回	1, 155, 425	1, 324, 175	2, 479, 600	852, 980	989, 947	1, 842, 927
46.	4. 11 第 7回	1, 264, 137	1, 445, 290	2, 709, 427	954, 440	1, 124, 091	2, 078, 531
50.	4. 13 第 8回	1, 346, 500	1, 534, 567	2, 881, 067	971, 263	1, 133, 745	2, 105, 008
54.	4. 8 第 9回	1, 437, 883	1, 621, 944	3, 059, 827	964, 231	1, 125, 370	2, 089, 601
58.	4. 10 第10回	1, 506, 966	1, 699, 916	3, 206, 882	1, 127, 835	1, 325, 348	2, 453, 183
62.	4. 12 第11回	1, 552, 109	1, 766, 680	3, 318, 789	1, 104, 903	1, 324, 300	2, 429, 203
H 3.	4. 7 第12回	1, 616, 732	1, 849, 884	3, 466, 616	867, 052	1, 034, 914	1, 901, 966
7.	4. 9 第13回	1, 706, 583	1, 947, 542	3, 654, 125	736, 898	887, 042	1, 623, 940
11.	4. 11 第14回	1, 790, 594	2, 042, 305	3, 832, 899	890, 572	1, 077, 179	1, 967, 751

4 県議会議員選挙

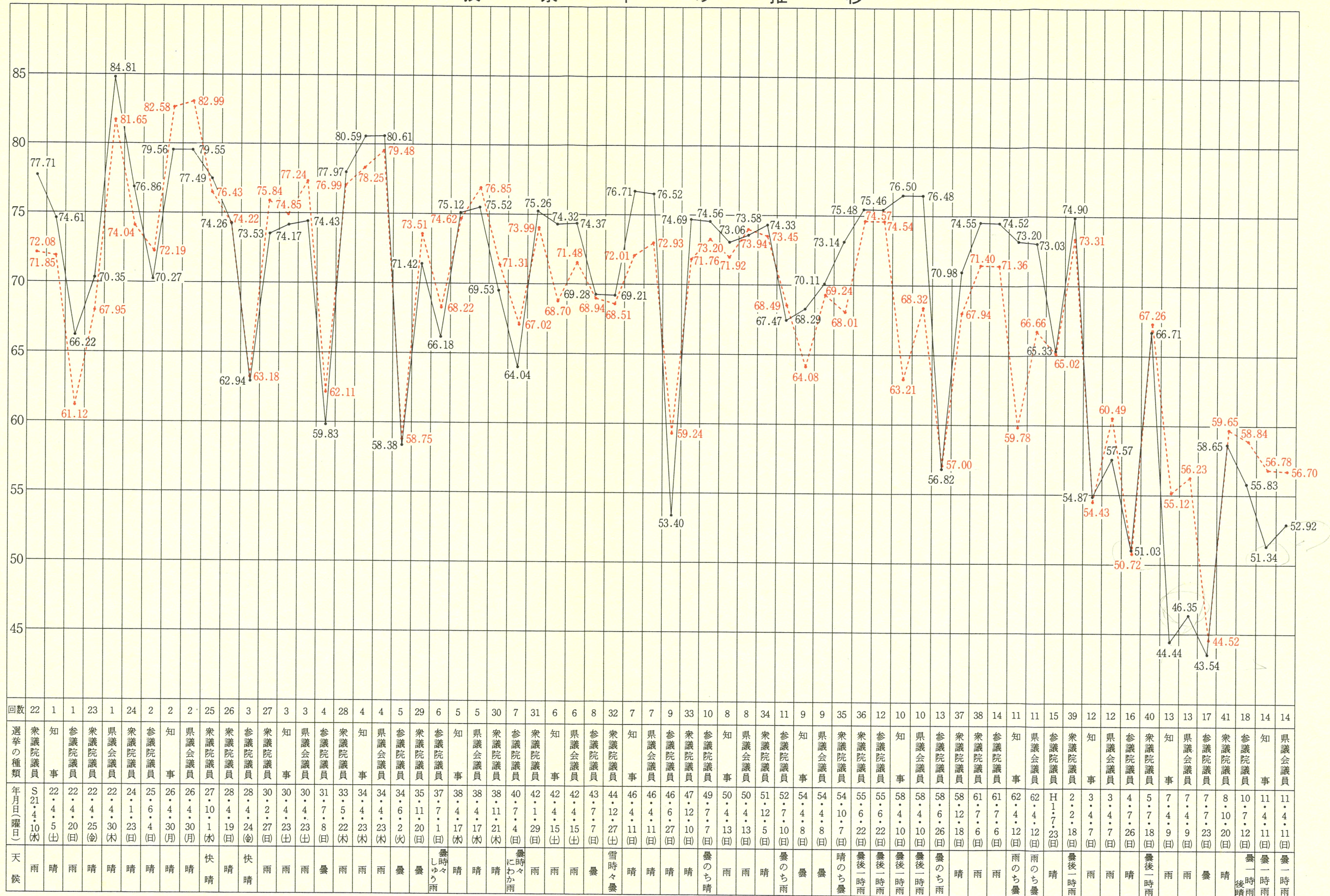
回数	区分	選挙当日有権者数			投票者数		
		男	女	計	男	女	計
S 22.	4. 30 第 1回	772, 496	816, 286	1, 588, 782	658, 049	689, 344	1, 347, 393
26.	4. 30 第 2回	893, 192	964, 218	1, 857, 410	729, 887	747, 738	1, 477, 625
30.	4. 23 第 3回	977, 072	1, 068, 258	2, 045, 330	743, 384	778, 873	1, 522, 257
34.	4. 23 第 4回	(18, 969) 1, 041, 567	(20, 553) 1, 150, 420	(39, 522) 2, 191, 987	846, 580	920, 349	1, 766, 929
38.	4. 17 第 5回	(63, 376) 1, 029, 889	(71, 954) 1, 169, 934	(135, 330) 2, 199, 823	774, 931	886, 280	1, 661, 211
42.	4. 15 第 6回	(134, 491) 1, 020, 934	(159, 417) 1, 164, 758	(293, 908) 2, 185, 692	751, 659	873, 753	1, 625, 412
46.	4. 11 第 7回	(103, 457) 1, 160, 680	(121, 728) 1, 323, 562	(225, 185) 2, 484, 242	872, 676	1, 028, 294	1, 900, 970
50.	4. 13 第 8回	(130, 877) 1, 215, 623	(150, 821) 1, 383, 746	(281, 698) 2, 599, 369	880, 350	1, 032, 387	1, 912, 737
54.	4. 8 第 9回	(358, 808) 1, 079, 075	(412, 393) 1, 209, 551	(771, 201) 2, 288, 626	738, 578	866, 017	1, 604, 595
58.	4. 10 第10回	(22, 470) 1, 484, 496	(25, 488) 1, 674, 428	(47, 958) 3, 158, 924	1, 110, 419	1, 305, 579	2, 415, 998
62.	4. 12 第11回	(104, 143) 1, 447, 966	(118, 982) 1, 647, 698	(223, 125) 3, 095, 664	1, 026, 803	1, 233, 816	2, 260, 619
H 3.	4. 7 第12回	(623, 719) 993, 013	(720, 090) 1, 129, 794	(1, 343, 809) 2, 122, 807	554, 497	667, 690	1, 222, 187
7.	4. 9 第13回	(675, 355) 1, 115, 239	(765, 883) 1, 276, 422	(1, 441, 238) 2, 391, 661	500, 406	608, 182	1, 108, 588
11.	4. 11 第14回	(317, 026) 1, 473, 568	(362, 751) 1, 679, 554	(679, 777) 3, 153, 122	751, 941	916, 798	1, 668, 739

- 1 () 書は無投票選挙区の外書きであって、投票率から除外している。
- 2 補欠選挙にかかるものは除いた。

投票率 (%)				全国平均投票率 (%)			
男	女	計	差 (男-女)	男	女	計	差 (男-女)
77.78	71.62	74.61	6.16	77.69	66.50	71.85	11.19
81.72	77.55	79.56	4.17	84.49	80.85	82.58	3.64
75.87	72.61	74.17	3.26	76.93	72.91	74.85	4.02
81.30	79.95	80.59	1.35	79.40	77.17	78.25	2.23
74.96	75.25	75.12	-0.29	74.56	74.67	74.62	-0.11
73.82	74.76	74.32	-0.94	67.81	69.53	68.70	-1.72
75.50	77.78	76.71	-2.28	70.73	73.24	72.01	-2.51
72.13	73.88	73.06	-1.75	70.72	73.06	71.92	-2.34
67.06	69.38	68.29	-2.32	62.93	65.18	64.08	-2.25
74.84	77.97	76.50	-3.13	61.40	64.92	63.21	-3.52
71.19	74.96	73.20	-3.77	57.89	61.58	59.78	-3.69
53.63	55.94	54.87	-2.31	52.36	56.41	54.43	-4.05
43.18	45.55	44.44	-2.37	53.44	56.71	55.12	-3.27
49.74	52.74	51.34	-3.00	55.23	58.25	56.78	-3.02

投票率 (%)				全国平均投票率 (%)			
男	女	計	差 (男-女)	男	女	計	差 (男-女)
85.18	84.45	84.81	0.73	83.36	80.07	81.65	3.29
81.72	77.55	79.55	4.17	84.89	81.26	82.99	3.63
76.08	72.91	74.43	3.17	79.07	75.56	77.24	3.51
81.28	80.00	80.61	1.28	80.43	78.61	79.48	1.82
75.24	75.75	75.52	-0.51	76.70	76.99	76.85	-0.29
73.62	75.02	74.37	-1.40	70.51	72.05	71.31	-1.54
75.19	77.69	76.52	-2.50	71.78	73.99	72.93	-2.21
72.42	74.61	73.58	-2.19	72.81	75.00	73.94	-2.19
68.45	71.60	70.11	-3.15	67.90	70.50	69.24	-2.60
74.80	77.97	76.48	-3.17	66.75	69.79	68.32	-3.04
70.91	74.88	73.03	-3.97	64.85	68.35	66.66	-3.50
55.84	59.10	57.57	-3.26	58.45	62.40	60.49	-3.95
44.87	47.65	46.35	-2.78	54.49	57.85	56.23	-3.36
51.03	54.59	52.92	-3.56	55.21	58.08	56.70	-2.87

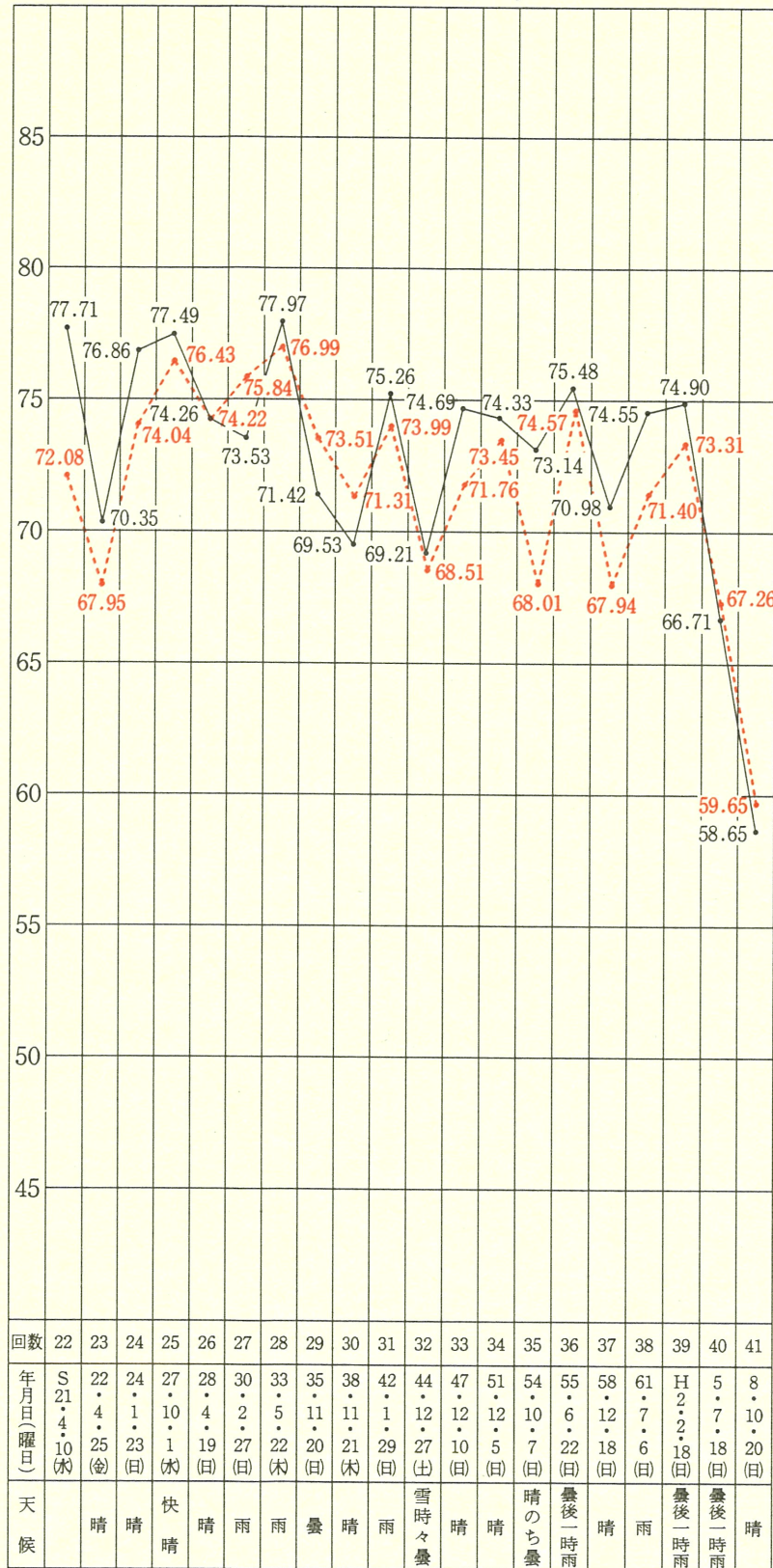
5. 投票率の推移



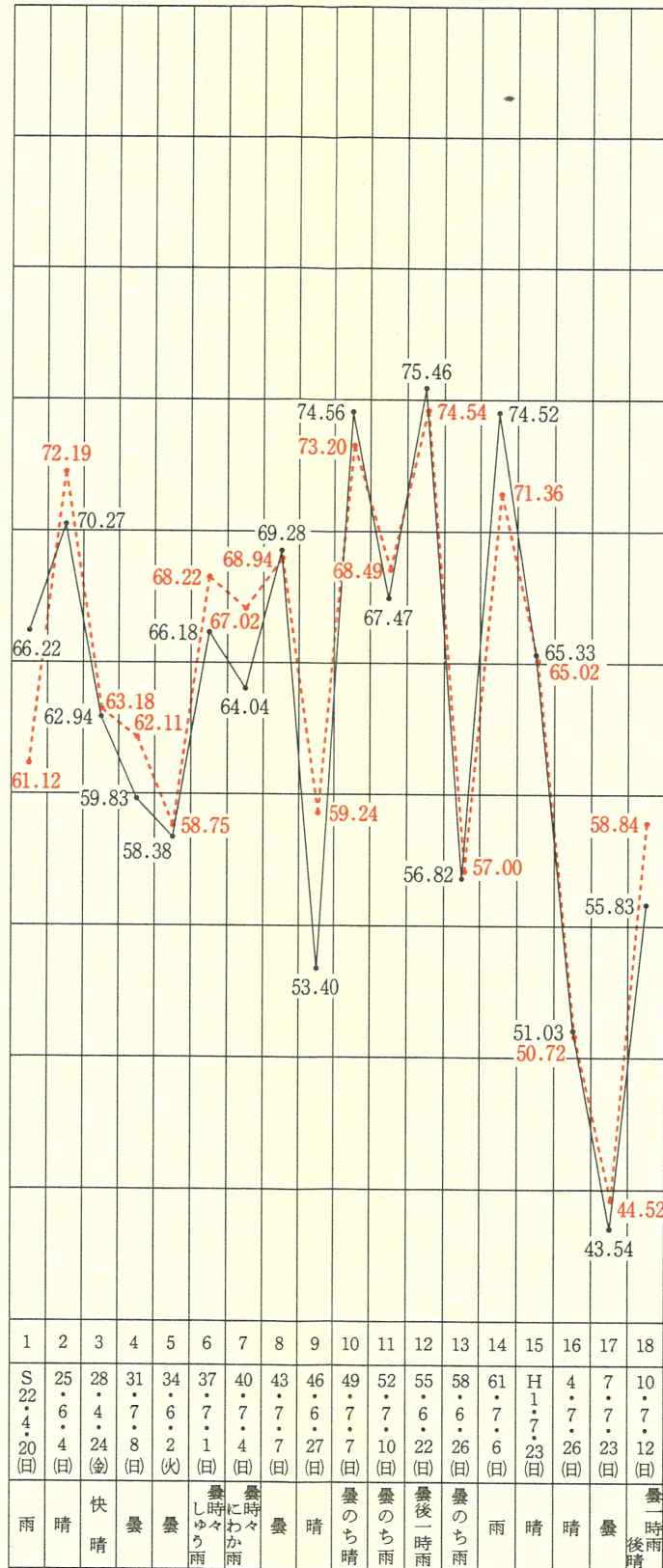
各グラフを見るとき注意

図中——は福岡県平均、-----は全国平均を示す。
 図に表わした各種選挙には再選挙補欠選挙等は含んでない。
 参議院議員選挙の投票率は地方区選出議員選挙の投票率である（第13回以降は選挙区選出議員）。
 衆議院議員選挙の投票率は、第41回以降は小選挙区選出議員の投票率である。
 県議会議員選出で無投票当選となった選挙区は含んでいない。
 知事、県議会議員選挙の全国平均は、統一地方選挙の際におけるものである。
 選挙当日の天候は福岡市における6：00から18：00までのものである。

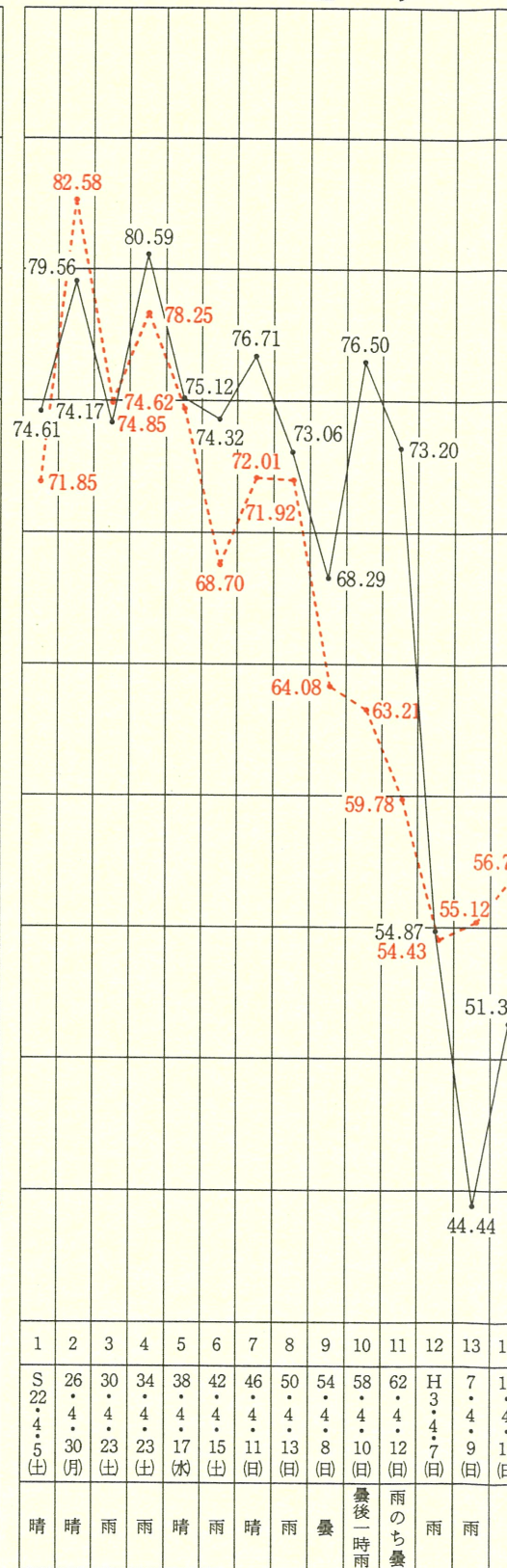
衆議院選挙



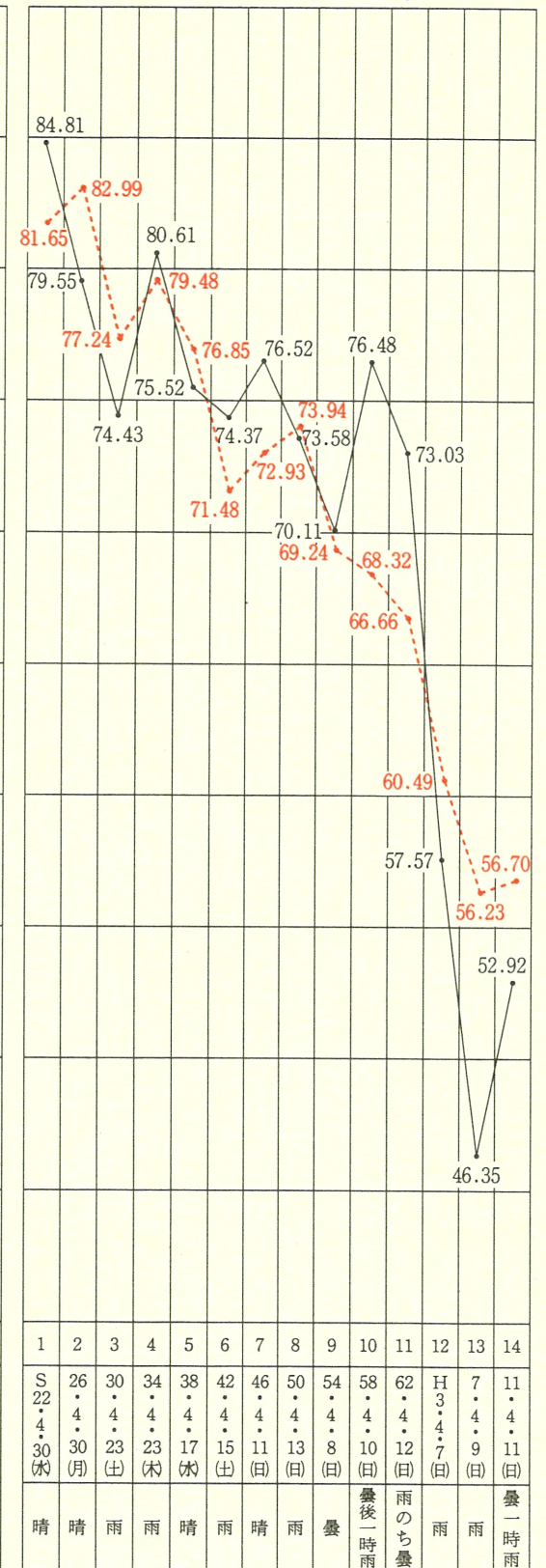
参議院選挙



知事選挙



県議会議員選挙



各グラフを見るとき注意

図中——は福岡県平均、——は全国平均を示す。
 図に表わした各種選挙には再選挙補欠選挙等は含んでない。
 参議院議員選挙の投票率は地方区選出議員選挙の投票率である(第13回以降は選挙区選出議員)。
 衆議院議員選挙の投票率は、第41回以降は小選挙区選出議員の投票率である。
 県議会議員選出で無投票当選となった選挙区は含んでいない。
 知事、県議会議員選挙の全国平均は、統一地方選挙の際におけるものである。
 選挙当日の天候は福岡市における6:00から18:00までのものである。