

## その2 比例代表選出議員選挙

## 1. 選挙分会長及び同職務代理者

選 挙 分 会 長		職 務 代 理 者	
住 所	氏 名	住 所	氏 名
福岡市中央区今川1丁目 2番34号	田辺 俊明	福岡市東区香椎浜2丁目 6番3-401号	久保田慎吾

## 2. 名簿届出状況に関する調

名簿届出順位	1	2	3			
名簿届出年月日	平成8年10月8日	平成8年10月8日	平成8年10月8日			
政党その他の政治団体の名称	みんしゅとう 民主党	しんとう 新党さきがけ	じゅうみんしゅとう 自由民主党			
略称	みんしゅ 民主	さきがけ	じみんとう 自民党			
本部の所在地	東京都港区虎ノ門 1丁目26番5号虎ノ 門17森ビル4階	東京都港区赤坂2丁 目17番42号赤坂ア ネックス1階	東京都千代田区永 田町1丁目11番23号			
代表者の氏名	はとやまゆきお かん なおと 鳩山 由紀夫 菅 直人	い で しゅういち 井出 正一	はしもと りゅうたろう 橋本 龍太郎			
名簿登載の氏名と順位	1	松本 ゆい子	1	島尻 昇	1	衛藤 せいいち
	2	松本 りゅう	2	三原 朝彦	2	堀之内 久男
	2	ほそや 治道	2	園田ひろゆき	3	山下 徳夫
	2	いわた 順介	2	安里 仁一郎	4	東家 嘉幸
	2	田口 けんじ			5	大原 一三
	2	山崎 泉			6	宮路 和明
	2	田中 昭一			7	嘉数 知賢
	2	川内 ひろし			7	下地 ミキオ
					9	いまむら 雅弘
					9	岩下 栄一
					9	金城 邦男
					9	そのだ 修光
					9	武田 良太
					9	西田 とうじ
					9	ねしろ 堅
					9	林田 たけし
					9	牧野 哲郎
					9	宮島 だいすけ
					9	渡邊 具能
					9	原田 よしあき
				9	麻生 太郎	
				9	えとう 征士郎	
				9	金子 原二郎	
				9	久間 章生	
				9	坂井 隆憲	
				9	じみ 庄三郎	
				9	虎島 和夫	
				9	松岡 利勝	
				9	もちなが 和見	
				9	保岡 興治	
				9	わたせ 憲明	
				32	田原 隆	
				33	佐藤 文生	
				34	翁長 助裕	
				35	大家 敏志	
総得票数(九州ブロック)	707,011	113,428	2,342,094			
当選人数	3	0	9			

4		5		6		7	
平成8年10月8日		平成8年10月8日		平成8年10月8日		平成8年10月8日	
しゃかいみんしゅとう 社会民主党		しんしゃかいとう 新社会党		にほんきょうさんとう 日本共産党		しんしんとう 新進党	
しゃみんとう 社民党		しゃかいとう 社会党		きょうさんとう 共産党		しんしん 新進	
東京都千代田区永 田区1丁目8番1号		東京都中央区八丁 堀4丁目3番7号三健 ビル6階		東京都渋谷区千駄ヶ 谷4丁目26番7号		東京都港区赤坂2丁 目2番12号	
どい たかこ 土井 多賀子		や た べ おさむ 矢田部 理		みやもと けんじ 宮本 顕治		おざわ いちろう 小沢 一郎	
1	村山 富市	1	くりはら 隆	1	吉井 英勝	1	愛野 興一郎
1	中西 せき介			2	フルゲン実吉	2	神崎 武法
1	おがた 克陽			3	小沢 和秋	3	高木 義明
1	そのだ 原三			4	西村 きえ子	4	古賀 一成
1	横光 克彦					5	権藤 恒夫
1	松浦としひさ					6	倉田 えいき
1	はまだ 健一					7	島津 尚純
1	上ハラ 康助					8	ひがし 順治
						9	長野 俊郎
						10	柴田 潤一
						11	加藤 雅之
						12	西山 聡
						13	友行 信
6 6 7, 2 4 4		1 0 0, 5 2 3		6 3 4, 7 2 8		1, 8 5 6, 4 0 6	
2		0		2		7	

名簿届出順位	8																										
名簿届出年月日	平成8年10月8日																										
政党その他の 政治団体の名称	じゅうれんごう 自由連合																										
略称	じれん 自連																										
本部の所在地	東京都千代田区平 河町2丁目7番1号塩 崎ビル6階																										
代表者の氏名	とくだ とらお 徳田 虎雄																										
名簿 登載 の 氏 名 と 順 位	<table border="1"> <tr><td>1</td><td>佐藤こうぞう</td></tr> <tr><td>1</td><td>田中タロー</td></tr> <tr><td>1</td><td>梅木 恒明</td></tr> <tr><td>1</td><td>徳田 トラオ</td></tr> <tr><td>1</td><td>はしぐち良一</td></tr> <tr><td>1</td><td>ニシメ 順志郎</td></tr> <tr><td>1</td><td>金城 ヒロシ</td></tr> <tr><td>1</td><td>タカエス 義政</td></tr> <tr><td>1</td><td>藤浪 敬司</td></tr> <tr><td>1</td><td>藤田 重幸</td></tr> <tr><td>1</td><td>友沢 康博</td></tr> <tr><td>1</td><td>神河 てるみ</td></tr> <tr><td>1</td><td>椎葉 憲一</td></tr> </table>	1	佐藤こうぞう	1	田中タロー	1	梅木 恒明	1	徳田 トラオ	1	はしぐち良一	1	ニシメ 順志郎	1	金城 ヒロシ	1	タカエス 義政	1	藤浪 敬司	1	藤田 重幸	1	友沢 康博	1	神河 てるみ	1	椎葉 憲一
1	佐藤こうぞう																										
1	田中タロー																										
1	梅木 恒明																										
1	徳田 トラオ																										
1	はしぐち良一																										
1	ニシメ 順志郎																										
1	金城 ヒロシ																										
1	タカエス 義政																										
1	藤浪 敬司																										
1	藤田 重幸																										
1	友沢 康博																										
1	神河 てるみ																										
1	椎葉 憲一																										
総得票数(九州ブロック)	154,071																										
当選人数	0																										

平成8年10月20日執行  
衆議院比例代表選挙  
議員選

# 選挙公報

投票日 10月20日  
福岡県選挙管理委員会

## 未来への責任



The Democratic Party of Japan  
民主党

民主党(九州)はめざします。  
「豊かで活力ある未来・九州を拓く」を合言葉に  
●「九州は1つ」として構想する、  
しなやかな市民社会形成を展望、  
地域主権に基づく「21世紀九州ビジョン」を提案。  
●アジアと日本を結ぶ表玄関・九州を  
「政治・文化・経済の東アジア交流拠点」に、  
●歴史と伝統文化をつなぐ「九州文化回廊」の実現、  
●耐震構造の港湾整備による物流拠点の確保、  
新空港・新幹線の早期着工などアクセス確保で、  
バランスある都市機能の分散化と整備。  
●農、林、水産・漁業の振興、自然環境の創造、  
高度情報化促進など調和のあるまちづくり、  
●アジアの人々との共生を進める人権外交の展開。

## 比例代表区は、市民が主役の民主党へ

比例代表には、「民主党」または「民主」とお書きください。

## 私たちは、あなたです。

比例代表名簿登載者 (□内の数字は順位です。)

①松本 ゆい子 九州比例区 総理府男女共同参画 審議会委員	②松本 りゅう 福岡1区 前衆議院議員
②ほそや 治通 福岡7区 前衆議院議員	②いわた 順介 福岡8区 前衆議院議員
②田口 けんじ 長崎1区 前衆議院議員	②山崎 泉 長崎4区 前衆議院議員
②田中 昭一 熊本1区 前衆議院議員	②川内 ひろし 鹿児島1区 会社役員

# 社民党

比例代表は、

結びます

# 市民の絆

21世紀への準備

私たち社民党は、5つの「新しい政策の目標」をもとに21世紀に準備します。

- 1 歴史の反省と教訓を踏まえて、未来に向かって世界の人人といっしょに平和を育みます。
- 2 憲法の精神を尊重した人間の尊厳と安全保障で平和を育みます。
- 3 政・官・業の癒着を打破する抜本的な行政改革で自治・分権を育みます。
- 4 競争効果を引き出し、環境、安全、雇用に重視した経済構造改革で豊かな生活を育みます。
- 5 予算と税を抜本的に見直し財政構造改革で質の高い福祉社会を育みます。



社民党 党首 土井 たか子

衆議院比例代表九州選挙区候補者名簿



社民党 候補者名簿

社民党  
Socialist Party

# 消費税反対つらぬく党です

# 日本共産党

## 5%増税をやめさせるために全力をつくします

前回の総選挙から3年の間に内閣が4回もかわり、政党の離合集散があいつぎました。しかし、公約違反の消費税増税、住専への税金投入、基地のおしつけ、お米の輸入自由化、福祉・医療・教育の切り下げ…。政権はかわっても政治の中身は国民の気持ちからはなれるばかりです。  
増税賛成の党が、選挙目あてに「凍結」といっても、誰が信用できるでしょうか。「いまの政治はおかしい」というすべてのみなさん。市・区長選で革新が勝利した東京の独江市や足立区のように、日本共産党と力をあわせ、政治の流れを変えようではありませんか。

- 経済** 国民のくらし・福祉、中小企業と商店街の振興に最重点をおきます。むだをはぶいて、増税なしに財政再建をします。
- 行政改革** 財界奉仕が第一の現状をあらため、「国民が主人公」の立場で行政の民主化につとめます。企業献金、天下りを禁止します。
- 農業** 食料自給率60%への引き上げを柱に、農業の再建にとりくみます。米輸入自由化には反対します。
- 沖縄安保** 日米地位協定の見直し、基地のたらいまわし反対。安保条約をなくし、外国基地のない独立・非同盟の日本となり、憲法九条守って世界平和に貢献します。
- 雇用** 解雇規制法などで、大企業のリストラ「合理化」・人減らしをおさえます。

衆議院比例代表選挙  
九州ブロック名簿登載者

吉井 英勝 (前) 衆議院議員
フルゲン実吉 (前) 衆議院議員
小沢 和秋 (元) 衆議院議員
西村 きえ子 (新) 党長崎県女性・児童部長

【日本共産党】の得票が増えれば増えるほど、上の名簿順に当選できます。

国民の声が生ける政治で、21世紀の新しい日本を—— あなたの一票を日本共産党へ

# 消費税5%に反対します。



比例区(熊本2区) くりはら 隆

新社会党は、旧社会党の公約違反を憂うたのを受けて、平和 人権 環境を争点とした政策を打ち出した選挙の完了です。

- 沖縄の米軍基地撤去、非核・軍縮のアジアを
- 介護は保険でなく、誰でもいつでも公費で

いかそう憲法 つぶせ消費税  
総保守の政治に風穴を

新社会党に期待します。

- 植野妙実子(中大教授)
- 武者小路公秀(国学院大教授)
- 新谷のり子(歌手)
- 小林直樹(東大名義塾)
- 金子みつ(元衆議院議員)
- 北野弘久(日大教授)
- 大野礼子(名古屋大学名誉教授)
- 夏島正元(作家)
- 金杉恭子(広島修道大教授)
- 内田雅敏(弁護士)
- 國弘正雄(エンジン六大学員)
- 内海愛子(徳島大学大教授)
- 伊藤成彦(中大教授)
- 大村 力(東大名義塾)
- 村井吉敬(上野大教授)
- ほか多数

党員 矢野重雄(福岡県議員)、副委員長 小島裕彰(福岡県議員)、委員長 柳川正樹(福岡県議員)、書記長 山口啓介(福岡県議員)、選挙区長 佐藤有(福岡県議員)

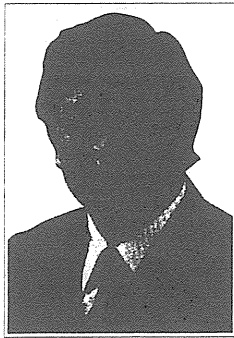
大切にしたい 平和 人権 環境 比例区は新社会党へ (臨時 社会党)

# 新社会党

## 自由連合は、新しいニッポンを創造します。



社会システム全般を改革し、  
豊かな人間性を持った  
新しいニッポンを創造します。



自由連合  
代表  
徳田 虎雄

私たちが自由連合は、  
人間復興の政策を実現します。  
急激な変化によって複雑化し、  
人間の心を失った

### 『自由連合』7の基本政策！

- ① 私たち自由連合は行財政改革に大胆に取り組みます。
- ② 私たち自由連合は環境創造を積極的に推進します。
- ③ 私たち自由連合は生活者主権各基本法を制定します。
- ④ 私たち自由連合は教育改革に積極的に取り組みます。
- ⑤ 私たち自由連合は安全・快適な国土を創出します。
- ⑥ 私たち自由連合は政治改革を推進します。
- ⑦ 私たち自由連合は平和創出に積極的に貢献します。

新しい政治 人間復興を目指す  
**自由連合** (自連)  
LIBERAL LEAGUE

### 喜びを立て直すための 国民との5つの契約

- 1 消費税率3%に引き上げ、さらに所得税・住民税の半減を中心として、18兆円の大減税を実施します。
- 2 大胆な行財政改革、地方分権・規制の撤廃を断行し、国・地方の経費を20兆円以上減じます。
- 3 水道、電話料金を、公共料金を2/5割引に下げます。
- 4 年金、介護を保障し、老後の不安を解消します。
- 5 官僚依存を排し、政治家が責任を持つ政治を実現します。



新進党党首  
小沢 一郎

## 私達と契約を 結んで下さい。

比例区は「新進」  
小選挙区は  
新進党  
候補者へ

★新進党は、単なる選挙公約ではなく、皆さんとの契約を結ぶたいと思います。  
★「契約」とは、違反があれば、必ず責任をとるという強い決意の表明です。  
★政権を任せられた時、もし契約を守らなければ、私、小沢一郎は辞任を去る覚悟です。  
★21世紀までと4年、この4年間で日本の将来を大きく変えたい。皆さんの一票一票で、私たちが新進党と契約を結んで下さい。

### 主な九州ブロック名簿登載者

愛野 興一郎 (68歳) 前(当選8回)、佐賀県 国民運動委員長、元経 済企画庁長官、中央大法 学	神崎 武法 (53歳) 前(当選4回)、福岡県 党総務会長、元福岡会 議常務員、元郵政大臣、 検事、弁護士、東大法 学	倉田 えいき (46歳) 前(当選2回)、熊本県 党行政改革副大臣、元自 治政務次官、弁護士、朝 信大学	古賀 一成 (49歳) 前(当選2回)、福岡県 党運輸交通副大臣、元経 済企画政務次官、建設省 企画官、東大法学	権藤 恒夫 (66歳) 前(当選6回)、福岡県 党農林漁業振興大臣、新 進党九州協議会幹事長、 元党総務会長代理

高木 義明 (50歳) 前(当選2回)、長崎県 党副幹事長、党運輸交通 副大臣、党長崎県連幹事 長、元県議	島津 尚純 (51歳) 新、長崎県 党福岡県連労働局長、福 岡県民社協会副会長、代 議士秘書、早大法卒

## 輝け九州の夢、 西から起こせ 新進の風。

(前掲は五十音順)

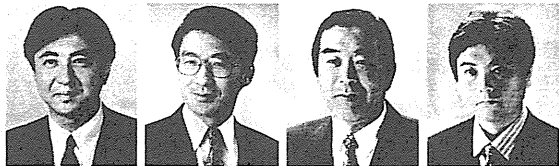
(この選挙公報は、名簿届出政党等から提出された原稿を写真にとってそのまま印刷したものです。)



平成8年10月20日執行  
衆議院比例代表選出議員選挙

# 選挙公報

投票日 10月20日  
福岡県選挙管理委員会



比例区は「新党さきがけ」に。  
小選挙区は「新党さきがけ候補者」に。

**安里 仁一郎** (新入)  
比例代表  
九州ブロック各選挙区(1位・中選1区)  
福岡県選挙区(正副議長候補)・北九州市選挙区(候補者)

**三原 朝彦** (正選)  
比例代表  
九州ブロック各選挙区(1位・中選1区)  
福岡県選挙区(正副議長候補)・北九州市選挙区(候補者)

**園田ひろゆき** (正選)  
比例代表  
九州ブロック各選挙区(1位・中選1区)  
福岡県選挙区(正副議長候補)・北九州市選挙区(候補者)

**鳥尻 昇** (新入)  
比例代表  
九州ブロック各選挙区(1位・中選1区)  
福岡県選挙区(正副議長候補)・北九州市選挙区(候補者)

行単政権をつくる

**新党さきがけ**

いまだ日本に最も希望を感じ、それは行政改革です。私たちが新党さきがけは、憲法尊重の一貫を貫く政策として、行政をどうしようかをめぐって、様々な議論を繰り返して、行政改革の推進を促すことまで進ませました。行政改革を進め、行政サービスの向上を図ります。また、行政改革を進め、行政サービスの向上を図ります。また、行政改革を進め、行政サービスの向上を図ります。また、行政改革を進め、行政サービスの向上を図ります。

どうする、日本。



さきがけホームページ <http://www.coara.or.jp/~sakigake/index.html>

# 投票日 10月20日

衆議院

小選挙区選出議員選挙…桃色です。

投票用紙は、衆議院

比例代表選出議員選挙…浅黄色です。

最高裁判所裁判官国民審査…白色です。

投票の順序は…衆議院小選挙区がさきで、

衆議院比例代表と国民審査があとです。

たいせつな たいせつな あなたの一票

(この選挙公報は、各選挙区政党等から提出された原稿を写真にとりそのまま印刷したものです。)





## 確かな政策、着実な実行。 たくましい九州を創ります。

Open.

自由民主党総裁 安倍 晋三

新しい  
自民党

皆様のお役に立てる自由民主党です。

- ・国の財政再建とともに、思い切った行政改革を断行します。
- ・景気をしっかりと回復させる切れ目のない景気対策を実施します。
- ・高齢化・少子化を乗り越え、活力ある21世紀型福祉の創造に邁進します。
- ・夢のもてる都市社会、足腰の強い農林水産業、商工業の振興など、産業振興対策を推進し、明るい社会を実現します。
- ・空港の国際化推進、九州新幹線の実現による「たくましい九州」、九州国立博物館、地球ルネサンス公園の推進による「文化の高い九州」、高速道路網の整備促進、光ファイバー通信網の拡大による「快適な九州」、特別養護老人ホーム、ホームヘルパーの増設、平和記念館の建設による「人に優しい九州」、地球環境戦略研究所の誘致、エコ・コースト事業の推進、野生生物保護センターの推進による「自然に優しい九州」、文化と経済の交流点、沖縄フリーポートの実現など「新しい沖縄の創造」を目指します。

## 比例も自由民主党へ

自由民主党九州ブロック比例代表名簿登載者



山下徳夫 東家嘉幸 田原 隆 堀之内久男 大原一三 宮路和明 佐藤文生 翁長助裕 大家敏志

## 小選挙区はあなたの町の自由民主党候補者をお書き下さい。



福岡県 佐賀県  
 長崎県 熊本県 大分県  
 宮島だいすけ 久間章生 虎島和夫 金子原二郎 岩下栄一 林田たけし 松岡利勝 わたせ憲明 衛藤せいいち

◎次の候補者は、小選挙区のみ立候補しております。

福岡2区 山崎拓 福岡3区 太田誠一 福岡7区 古賀誠 佐賀3区 保利耕輔 宮崎1区 中山成彬 宮崎2区 江藤隆美 鹿児島3区 松下忠洋 鹿児島4区 小里貞利 鹿児島5区 山中貞則

※法令により、小選挙区のみ候補者(上記9名の立候補者)は、本公報に顔写真の掲載ができません。

(この選挙公報は、各選挙区から提出された原簿を写真にとってそのまま印刷したものです。)

# 4. 投票結果に関する調

市区町村名	当日有権者数(e')			投票者数(f)			棄権者数(g)			投票率 = $\frac{(h)(f)}{(e)(e')}$			投票率の投票率				
	計			計			計			計							
	男	女	計	男	女	計	男	女	計	男	女	計					
門司区	43,833	52,884	96,717	24,904	32,086	56,990	18,949	20,798	39,747	56.79	60.67	58.91	3.6	20:55	男	女	計
小倉北区	70,287	80,673	150,960	33,843	44,154	79,997	34,444	36,519	70,963	51.00	54.13	52.99	107	21:18			
小倉南区	74,982	83,253	158,235	40,890	46,649	87,539	34,072	36,604	70,676	54.55	56.03	55.33	99	20:52			
若松区	33,379	38,555	71,934	18,453	21,977	40,430	14,926	16,578	31,504	55.28	57.00	56.20	96	19:40			
八幡東区	31,253	37,318	68,571	17,650	21,914	39,564	13,603	15,404	29,007	56.47	57.70	57.20	92	20:25			
八幡西区	93,524	105,770	199,294	50,883	59,172	109,855	42,841	46,598	89,439	54.19	55.94	55.12	101	20:55			
戸畑区	24,807	27,564	52,371	13,746	16,208	29,954	11,061	11,356	22,417	55.41	58.80	57.20	93	19:32			
*北九州市	372,065	426,017	798,082	202,169	242,160	444,329	169,896	183,857	353,753	54.34	56.84	55.67	21:18				
東区	93,242	97,187	190,429	48,882	54,688	103,570	44,560	42,519	87,079	52.21	56.25	54.27	105	21:19			
埴多区	62,766	67,143	129,909	28,914	33,521	62,435	34,152	33,622	67,774	45.59	49.92	47.83	109	21:03			
中央区	47,890	59,962	107,852	24,327	31,257	55,584	23,563	28,705	52,268	50.80	52.13	51.54	108	20:20			
南区	84,630	95,660	180,290	45,410	54,189	99,599	39,270	41,471	80,741	53.66	56.65	55.24	100	20:40			
城南区	43,106	46,061	89,167	22,879	26,215	49,094	20,227	19,846	40,073	53.08	56.91	55.06	102	20:45			
早良区	69,970	78,416	148,386	37,342	43,426	80,768	32,628	34,990	67,618	53.37	55.38	54.43	104	21:25			
西区	56,959	62,841	119,800	30,658	35,279	65,937	25,401	27,562	52,963	54.69	56.14	55.46	98	20:31			
*福岡市	457,663	507,270	964,933	237,912	278,555	516,467	219,751	228,715	448,466	51.98	54.91	53.52	21:25				
大牟田市	81,334	83,778	165,112	32,182	41,316	73,498	19,352	22,462	41,814	62.45	64.78	63.74	58	20:07			
久留米市	81,950	94,287	176,237	45,746	53,954	99,700	36,204	40,333	76,537	55.82	57.22	56.57	94	19:58			
直方市	22,303	26,492	48,795	13,384	16,176	29,560	8,919	10,316	19,235	60.01	61.06	60.58	76	20:16			
飯塚市	29,577	33,906	63,483	18,349	22,454	40,803	11,228	11,452	22,680	62.04	66.22	64.27	54	20:15			
田川市	19,775	24,429	44,204	12,331	15,775	28,106	7,444	8,644	16,088	62.36	64.62	63.61	61	19:46			
柳川市	15,536	18,036	33,572	10,107	12,245	22,352	5,429	5,791	11,220	65.06	67.89	66.58	37	20:26			
山田市	4,441	5,614	10,055	2,791	3,850	6,641	1,656	1,764	3,420	62.76	68.58	66.01	43	18:35			
甘木市	15,345	17,712	33,057	9,138	10,271	19,409	6,207	7,441	13,648	59.55	57.99	58.71	84	19:14			
大川市	13,816	16,160	29,976	9,138	10,918	20,056	4,678	5,242	9,920	66.14	67.56	66.91	37	19:20			
筑後市	16,045	18,509	34,554	10,507	12,463	22,970	5,538	6,046	11,584	65.48	67.33	66.48	39	19:40			
大川市	16,002	18,107	34,109	9,308	10,598	19,906	6,694	7,509	14,203	58.17	58.53	58.36	90	19:35			
行橋市	24,611	28,298	52,909	15,174	17,653	32,827	9,437	10,645	20,082	61.66	62.38	62.04	71	19:25			
豊前市	10,933	12,826	23,759	7,337	8,734	16,071	3,596	4,092	7,688	67.11	68.10	67.64	30	19:17			
中間市	18,372	21,279	39,651	10,160	11,947	22,107	8,212	9,332	17,544	55.30	56.14	55.75	97	19:55			
小郡市	18,145	20,581	38,726	11,089	12,199	23,288	7,056	8,382	15,438	61.11	59.27	60.14	78	19:19			
筑紫野市	29,156	32,829	61,985	17,826	20,427	38,253	11,330	12,402	23,732	61.14	62.22	61.71	72	19:40			
春日市	35,501	36,831	72,332	19,904	20,980	40,884	15,597	15,851	31,448	56.07	56.96	56.52	95	19:53			
大野城市	30,129	32,198	62,327	16,054	18,108	34,162	14,075	14,990	29,065	53.28	56.24	54.81	103	19:40			
宗像市	26,968	30,701	57,669	16,938	19,151	36,089	10,030	11,550	21,580	62.81	62.38	62.58	67	19:12			
太宰府市	23,068	26,016	49,084	13,683	15,526	29,209	9,385	10,490	19,875	59.32	59.68	59.51	84	19:28			
前原市	20,967	24,485	45,452	12,233	13,805	26,038	8,734	9,680	18,414	58.34	58.78	58.58	88	19:50			
那珂川町	15,315	16,206	31,521	7,994	8,768	16,762	7,321	7,438	14,759	52.20	54.10	53.18	106	19:44			
*筑紫郡	15,315	16,206	31,521	7,994	8,768	16,762	7,321	7,438	14,759	52.20	54.10	53.18	106	19:44			
宇美町	12,423	13,375	25,798	7,469	8,570	16,039	4,954	4,805	9,759	60.12	64.07	62.17	70	18:45			
篠栗町	9,650	10,593	20,243	5,971	6,679	12,650	3,678	3,668	7,347	61.88	65.37	63.71	60	19:58			
志免町	13,192	14,506	27,698	7,602	8,948	16,550	5,590	5,558	11,148	57.63	61.68	59.75	81	18:52			
須恵町	8,837	9,513	18,350	5,647	6,639	12,286	3,190	2,874	6,064	63.90	69.79	66.95	32	19:02			
市部計	1,353,908	1,535,361	2,889,269	753,460	889,275	1,642,735	600,448	646,086	1,246,534	55.65	57.92	56.86		21:25			
郡部計	418,352	476,267	894,619	264,537	311,627	576,164	153,815	164,640	318,455	63.23	65.43	64.40		21:45			
県部計	1,772,260	2,011,628	3,783,888	1,017,997	1,200,902	2,218,899	754,263	810,726	1,564,989	57.44	59.70	58.64		21:45			

市区町村名	当日有権者数(e')				投票者数(f)				棄権者数(g)				投票率 = $\frac{(h)}{(e)} \times 100$				投票了時刻	前回選挙の投票率	
	男		女		男		女		男		女		男		女			計	計
	計	見込数	計	見込数	計	見込数	計	見込数	計	見込数	計	見込数	計	見込数	計	見込数			
新宮町	7,056	7,530	14,636	4,440	4,996	2,816	2,584	5,200	64.47	65.91	62.93	53	19:08	64.47	64.47	53	19:08		
古賀町	18,254	19,780	38,034	11,057	12,662	7,197	7,118	14,315	64.01	64.01	60.57	68	20:38	62.36	62.36	68	20:38		
久山町	2,680	3,095	5,775	1,870	2,249	810	846	1,656	72.87	72.87	69.76	15	19:01	71.32	71.32	15	19:01		
*相屋町	11,978	12,456	24,434	4,119	4,622	5,336	4,808	10,164	61.40	61.40	55.28	89	19:28	58.40	58.40	89	19:28		
計	84,070	90,898	174,968	50,678	58,637	33,392	32,261	65,653	60.28	60.28	64.51	62	20:38	62.48	62.48	62	20:38		
福岡町	14,376	16,830	31,006	9,086	10,614	5,290	6,016	11,306	63.82	63.82	63.20	62	19:22	63.54	63.54	62	19:22		
津屋崎町	3,453	3,779	7,391	2,382	2,655	1,373	1,381	2,754	68.34	68.34	67.14	22	20:36	68.34	68.34	22	20:36		
文海町	378	422	800	274	321	104	101	205	74.38	74.38	72.49	5	18:22	74.38	74.38	5	18:22		
*大島村	23,244	26,769	50,013	14,822	17,502	8,222	8,222	17,689	65.38	65.38	63.77	58	18:40	64.63	64.63	58	18:40		
戸屋町	6,099	6,604	12,703	3,918	4,179	2,181	2,425	4,606	63.23	63.23	64.24	85	19:25	63.74	63.74	85	19:25		
水巻町	11,153	12,760	23,913	6,462	7,723	4,891	5,037	9,728	59.32	59.32	57.94	56	20:13	59.32	59.32	56	20:13		
阿垣町	10,699	12,310	23,009	6,762	7,931	3,937	4,379	8,316	63.86	63.86	63.20	51	18:50	63.86	63.86	51	18:50		
通賢町	6,805	7,871	14,676	4,405	5,075	2,400	2,796	5,196	62.99	62.99	62.00	28	19:38	62.99	62.99	28	19:38		
*遠賀郡	34,756	39,545	74,301	21,547	24,908	13,209	14,637	27,846	67.94	67.94	67.27	83	19:26	67.94	67.94	83	19:26		
小竹町	3,843	4,530	8,373	2,585	3,104	1,238	1,426	2,684	61.22	61.22	57.59	75	20:00	61.22	61.22	75	20:00		
鞍手町	7,277	8,327	15,604	4,191	5,098	3,086	3,229	6,315	66.53	66.53	65.60	42	19:47	66.53	66.53	42	19:47		
宮田町	7,983	9,512	17,495	4,730	5,886	3,253	3,626	6,879	63.41	63.41	61.28	33	19:11	63.41	63.41	33	19:11		
若宮町	3,818	4,422	8,240	2,540	2,901	1,278	1,521	2,799	68.28	68.28	65.32	46	19:20	68.28	68.28	46	19:20		
*鞍手郡	22,921	26,791	49,712	14,046	16,939	8,875	9,802	18,677	66.96	66.96	66.01	45	18:52	66.96	66.96	45	18:52		
桂川町	5,202	6,216	11,418	3,398	4,244	1,804	1,972	3,776	71.75	71.75	71.91	13	20:00	71.75	71.75	13	20:00		
稲葉町	2,223	2,895	5,118	1,577	1,981	883	964	1,847	73.07	73.07	70.87	12	19:06	73.07	73.07	12	19:06		
碓井町	4,651	5,405	10,056	3,337	3,960	1,071	1,314	2,385	68.06	68.06	65.46	20	19:29	68.06	68.06	20	19:29		
嘉穂町	4,171	4,872	9,043	2,956	3,560	1,215	1,312	2,527	71.07	71.07	67.06	17	19:20	71.07	71.07	17	19:20		
穂波町	9,636	11,480	21,116	6,222	7,813	3,414	3,667	7,081	66.47	66.47	64.57	40	20:00	66.47	66.47	40	20:00		
庄内町	3,949	4,432	8,381	2,585	3,150	1,364	1,282	2,646	69.15	69.15	67.06	17	19:20	69.15	69.15	17	19:20		
*嘉穂郡	39,113	46,887	85,800	25,817	32,307	13,296	14,380	27,676	69.20	69.20	66.01	4	18:45	69.20	69.20	4	18:45		
想木町	3,277	3,950	7,227	2,104	2,557	4,661	1,393	2,566	65.43	65.43	65.43	50	19:01	65.43	65.43	50	19:01		
三輪町	4,136	4,543	8,679	2,607	2,995	1,270	1,348	2,586	66.34	66.34	64.74	35	19:24	66.34	66.34	35	19:24		
夜須町	5,469	6,168	11,637	3,518	4,047	1,951	2,121	4,072	65.93	65.93	63.02	57	19:37	65.93	65.93	57	19:37		
小石原村	475	562	1,037	349	406	156	166	282	63.85	63.85	60.29	79	19:11	63.85	63.85	79	19:11		
宝珠山村	699	826	1,525	529	606	170	220	390	63.47	63.47	63.17	63	19:33	63.47	63.47	63	19:33		
*朝倉郡	17,933	20,805	38,738	11,733	13,613	6,200	7,192	13,392	62.67	62.67	61.86	16	14:52	62.67	62.67	16	14:52		
一丈町	4,708	5,491	10,199	3,013	3,590	1,995	1,901	3,596	65.43	65.43	65.43	4	18:45	65.43	65.43	4	18:45		
志摩町	6,218	6,937	13,155	4,125	4,670	2,267	2,674	5,196	64.74	64.74	64.74	50	19:01	64.74	64.74	50	19:01		
*糸島郡	10,926	12,428	23,354	7,138	8,260	3,788	4,168	7,956	66.46	66.46	65.33	57	19:24	66.46	66.46	57	19:24		
吉井町	6,109	7,318	13,427	3,850	4,723	2,239	2,595	4,854	63.85	63.85	63.02	79	19:37	63.85	63.85	79	19:37		
田主丸町	6,315	7,298	13,613	3,989	4,651	2,226	2,647	4,973	60.29	60.29	59.85	79	19:11	60.29	60.29	79	19:11		
浮羽町	20,108	23,631	43,739	12,438	14,809	7,670	8,822	16,492	63.47	63.47	61.86	63	19:33	63.47	63.47	63	19:33		
*浮羽郡	1,353,908	1,535,361	2,889,269	753,460	889,275	600,448	646,086	1,246,554	55.65	55.65	55.65	21	2:25	56.86	56.86	21	2:25		
市部	418,352	476,267	894,619	264,537	311,627	153,815	164,640	318,455	63.23	63.23	63.23	40	21:45	64.40	64.40	40	21:45		
郡部	1,772,260	2,011,628	3,783,886	1,017,987	1,200,902	754,263	810,726	1,564,989	57.44	57.44	57.44	63	21:45	58.64	58.64	63	21:45		
県部	3,136,168	3,551,995	6,673,155	1,771,457	2,112,529	1,297,713	1,477,416	2,811,543	56.55	56.55	56.55	103	21:45	61.04	61.04	103	21:45		

市区町村名	当日有権者数(e')			投票者数(f)			棄権者数(g)			投票率 = $\frac{(h)}{(e)} = \frac{(f)}{(e)}$			投票票了時刻	前回選挙の投票率		
	男	女	計	男	女	計	男	女	計	男	女	計		男	女	計
北野町	6,104	6,993	13,097	3,667	4,298	7,965	2,437	2,695	5,132	60.08	61.46	60.82	74	71	74	21:45
大乃焼町	5,237	5,971	11,208	3,032	3,480	6,512	2,205	2,491	4,696	57.90	58.28	58.10	91	91	91	21:45
*三井郡計	11,341	12,964	24,305	6,699	7,778	14,477	4,642	5,186	9,828	59.07	60.00	59.56				
城島町	5,142	5,769	10,911	3,150	3,639	6,789	1,992	2,130	4,122	61.26	63.08	62.22	69	69	69	19:50
大木町	4,905	5,673	10,578	2,889	3,413	6,302	2,016	2,260	4,276	58.90	60.16	59.58	82	82	82	19:05
三溝町	5,553	6,299	11,852	3,499	4,083	7,582	2,216	2,216	4,432	63.01	64.82	63.97	55	55	55	19:21
*三溝郡計	15,600	17,741	33,341	9,538	11,135	20,673	6,606	6,606	12,668	61.14	62.76	62.00				
黒木町	5,699	6,667	12,366	4,290	4,780	9,070	1,409	1,887	3,296	75.28	71.70	73.35	7	7	7	19:40
上郷町	1,966	1,966	3,932	1,329	1,495	2,824	397	471	868	77.00	76.04	76.49	1	1	1	19:25
立花町	4,956	5,096	10,052	3,420	3,849	7,269	1,847	1,847	3,694	69.01	67.57	68.24	25	25	25	19:19
広川町	6,984	7,761	14,745	4,613	5,364	9,977	2,371	2,397	4,768	66.05	69.11	67.66	29	29	29	19:45
矢部村	785	916	1,701	599	684	1,283	186	232	418	76.31	74.67	75.43	2	2	2	18:57
星野村	1,496	1,752	3,248	1,197	1,260	2,397	359	492	851	76.00	71.92	73.80	6	6	6	19:50
*八女郡計	21,646	24,758	46,404	15,388	17,432	32,820	6,258	7,326	13,584	71.09	70.41	70.73				
瀬高町	9,163	10,763	19,926	6,578	7,820	14,398	2,585	2,943	5,528	71.79	72.66	72.26	11	11	11	19:54
大和町	6,627	7,561	14,188	4,457	5,331	9,788	2,170	2,230	4,400	67.26	70.51	68.99	18	18	18	19:35
三橋町	6,487	7,504	13,991	4,427	5,182	9,609	2,060	2,322	4,382	68.24	69.06	68.68	19	19	19	19:03
山川町	2,246	2,571	4,817	1,637	1,891	3,528	609	609	1,218	72.89	73.55	73.24	8	8	8	19:15
*山門郡計	24,523	28,399	52,922	17,999	20,224	37,323	7,424	8,175	15,599	69.73	71.21	70.52				
高田町	5,880	6,827	12,707	4,232	4,954	9,186	1,648	1,873	3,521	71.97	72.56	72.29	10	10	10	19:10
*三池郡計	5,063	6,040	11,103	3,301	4,072	7,373	1,762	1,968	3,730	65.20	67.42	66.41	41	41	41	19:49
香森町	5,094	6,107	11,201	3,395	4,227	7,622	1,699	1,880	3,579	66.65	69.22	68.05	26	26	26	19:17
添田町	3,036	3,541	6,577	1,771	2,170	3,941	1,265	1,371	2,636	58.33	61.28	59.92	80	80	80	18:23
糸田町	3,995	4,723	8,718	2,489	3,175	5,664	1,506	1,548	3,054	62.30	67.22	64.97	48	48	48	19:47
川崎町	7,761	9,342	17,103	4,556	5,803	10,359	3,205	3,539	6,744	58.70	62.12	60.57	77	77	77	19:22
赤池町	3,543	4,258	7,801	2,360	2,969	5,329	1,183	1,289	2,472	66.61	69.73	68.31	24	24	24	19:27
方城町	2,842	3,318	6,160	1,928	2,287	4,215	1,031	1,031	1,945	67.84	68.93	68.43	20	20	20	19:06
大任町	2,315	2,691	5,006	1,402	1,750	3,152	913	941	1,854	60.56	65.03	62.96	65	65	65	19:55
赤村	1,353	1,600	2,953	918	1,135	2,053	435	665	900	67.85	70.94	69.52	16	16	16	18:35
*田川郡計	35,002	41,620	76,622	22,120	27,588	49,708	12,882	14,032	26,914	63.20	66.29	64.87				
菊田町	12,616	13,128	25,744	7,510	8,280	15,790	5,106	4,848	9,954	59.53	63.07	61.33	73	73	73	19:44
鹿山町	3,132	3,646	6,778	2,150	2,481	4,631	982	1,165	2,147	68.65	68.05	68.32	23	23	23	19:07
豊津町	3,292	3,825	7,117	2,134	2,552	4,686	1,158	1,273	2,431	64.82	66.72	65.84	44	44	44	19:03
*京都郡計	21,685	23,629	45,314	13,551	15,340	28,891	8,134	8,289	16,423	62.49	64.92	63.76				
椎田町	4,856	5,348	10,204	3,314	3,587	6,901	1,542	1,761	3,303	68.25	67.07	67.63	31	31	31	19:03
吉雷町	2,607	3,087	5,694	1,736	2,135	3,871	871	952	1,823	66.59	69.16	67.98	27	27	27	19:44
築城町	3,721	4,426	8,147	2,404	2,889	5,293	1,317	1,537	2,854	64.61	65.27	64.97	48	48	48	18:57
新吉野村	1,493	1,733	3,226	1,058	1,255	2,313	435	478	913	70.86	72.42	71.70	14	14	14	19:07
大平村	1,612	1,975	3,587	1,185	1,517	2,702	427	458	885	73.51	76.81	75.33	3	3	3	19:00
*築上郡計	14,289	16,569	30,858	9,697	11,383	21,080	4,592	5,186	9,778	67.86	68.70	68.31				

市郡県計	1,353,908	1,535,361	2,889,269	753,460	889,275	1,642,735	600,448	646,086	1,246,534	55.65	57.92	56.88				21:25
市郡県計	418,352	476,267	894,619	264,537	311,627	576,164	153,815	164,640	318,455	63.23	65.43	64.40				21:45
郡県計	1,772,260	2,011,628	3,783,888	1,017,997	1,220,902	2,218,839	754,263	810,726	1,564,989	57.44	59.70	58.64				21:45



市区町村名	小 計								
	1 民主党	2 新党さきがけ	3 自由民主党	4 社会民主党	5 新社会党	6 日本共産党	7 新進党	8 自由連合	計
新宮町	1,579	128	3,039	781	85	871	2,522	60	9,065
古賀町	3,269	331	7,706	2,193	278	2,253	6,602	184	22,816
久山町	407	54	1,513	306	33	417	1,079	40	3,849
相屋町	1,576	187	1,153	1,542	159	1,451	4,341	127	13,536
* 糟屋郡 計	13,140	1,388	34,902	9,381	1,345	11,146	31,638	957	103,897
福岡町	3,053	317	6,158	2,057	244	2,198	4,809	173	19,009
津屋崎町	878	99	2,848	597	68	654	1,784	59	6,987
玄海町	394	94	1,793	409	45	362	1,197	41	4,335
大島村	36	4	349	18	3	24	128	4	566
* 宗像郡 計	4,361	514	11,148	3,081	360	3,238	7,918	277	30,897
芦屋町	1,117	694	2,523	508	67	853	1,907	35	7,704
水巻町	1,770	952	2,812	1,379	192	2,746	3,474	76	13,401
相垣町	1,926	1,258	3,580	1,691	190	2,249	3,051	86	14,031
速賀町	1,128	2,036	2,001	744	88	1,173	1,872	57	9,099
* 遠賀郡 計	5,941	4,940	10,916	4,322	537	7,021	10,304	254	44,235
小竹町	669	354	1,581	516	62	986	1,148	17	5,333
鞍手町	1,060	669	2,370	981	131	1,513	1,957	32	8,713
宮田町	1,182	568	3,125	1,110	136	1,314	2,286	57	9,778
岩宮町	683	402	1,930	560	85	479	909	22	5,070
* 鞍手郡 計	3,594	1,933	9,006	3,167	414	4,292	6,300	128	28,894
程川町	1,577	98	2,135	857	152	893	1,377	38	7,127
稲築町	1,627	189	3,022	1,321	124	1,145	2,247	46	9,721
碓井町	847	52	899	522	57	298	591	9	3,275
嘉穂町	1,142	189	2,423	500	60	364	868	30	5,576
筑穂町	1,257	138	2,189	623	109	623	984	37	6,018
穂波町	3,021	215	3,827	1,415	191	1,739	2,763	57	13,228
庄内町	914	119	1,820	760	90	691	1,003	32	5,429
腕田町	726	98	1,194	412	57	448	799	15	3,749
* 嘉穂郡 計	11,111	1,098	17,509	6,468	840	6,201	10,632	264	54,123
肥木町	381	34	2,182	329	49	231	973	106	4,285
朝倉町	409	52	2,601	366	55	262	1,168	128	5,041
三輪町	625	52	2,188	418	51	473	1,296	101	5,204
夜須町	730	101	2,819	560	105	649	2,002	141	7,107
小石原村	55	14	398	42	4	31	133	21	698
宝珠山村	76	12	599	78	4	50	196	21	1,036
* 朝倉郡 計	2,276	265	10,787	1,793	268	1,696	5,768	518	23,371
二丈町	667	70	2,739	474	92	554	1,471	73	6,140
志摩町	820	101	3,978	505	83	623	2,026	88	8,224
* 糸島郡 計	1,487	171	6,717	979	175	1,177	3,497	161	14,364
吉井町	676	116	2,428	800	109	746	2,953	49	7,877
田主丸町	806	112	3,288	760	90	621	3,551	58	9,286
浮羽町	736	112	2,666	795	144	669	2,729	61	7,912
* 浮羽郡 計	2,218	340	8,382	2,355	343	2,036	9,233	168	25,075
政令市 計	137,313	32,189	255,984	77,139	10,319	133,793	270,624	8,058	925,419
その他市 計	90,663	9,983	204,333	65,273	8,157	73,458	187,720	10,361	649,948
郡 計	65,415	12,817	187,469	59,209	7,582	55,663	147,446	4,532	540,133
県 計	293,391	54,989	647,786	201,621	26,058	262,914	605,790	22,951	2,115,500



市区町村名	小計								
	1 民主党	2 新党さきがけ	3 自由民主党	4 社会民主党	5 新社会党	6 日本共産党	7 新進党	8 自由連合	計
北野町	776	94	2,512	628	86	751	2,506	57	7,410
大刀洗町	625	59	2,218	438	70	510	1,996	38	5,974
*三井郡	1,401	153	4,730	1,086	156	1,261	4,502	95	13,384
城島町	657	70	2,218	498	86	559	2,282	40	6,410
大木町	543	61	2,349	424	62	490	1,858	48	5,835
*三溝郡	1,949	196	6,886	1,495	241	1,675	6,770	137	19,349
黒木町	810	61	3,881	380	53	276	3,053	34	8,518
上磯町	217	28	1,298	80	18	106	874	10	2,631
立花町	786	47	2,879	325	63	400	2,287	33	6,820
広川町	1,016	103	3,759	545	111	696	3,072	76	9,378
矢野村	104	6	627	21	7	21	360	5	1,151
星野村	268	13	1,180	103	27	95	531	9	2,206
*八女郡	3,201	258	13,604	1,424	279	1,594	10,177	167	30,704
瀬高町	1,814	122	6,642	915	151	821	2,861	74	13,400
大和町	1,094	83	4,001	443	104	477	2,804	52	9,068
三橋町	1,129	84	3,838	595	91	575	2,676	52	9,040
山川町	475	18	1,508	161	30	206	789	15	3,202
*山門郡	4,512	317	15,989	2,114	376	2,079	9,130	193	34,710
高田町	1,370	75	3,431	588	107	538	2,395	36	8,540
*三池郡	1,370	75	3,431	588	107	538	2,395	36	8,540
香春町	476	58	1,877	1,988	182	718	1,568	32	6,879
添田町	480	45	2,288	1,600	143	794	1,610	36	6,996
金田町	197	22	909	1,282	125	314	772	18	3,639
糸田町	330	41	1,343	1,426	174	585	1,303	13	5,215
川崎町	526	65	2,330	2,215	234	1,077	3,113	27	9,587
赤池町	333	50	1,462	1,238	105	482	1,188	25	4,883
方城町	174	44	1,043	1,045	161	404	810	23	3,704
大任町	165	22	889	685	85	236	775	16	2,873
赤村	104	11	707	522	8	135	354	9	1,850
*田川郡	2,785	358	12,848	11,981	1,217	4,745	11,493	199	45,626
刈田町	1,508	194	3,886	2,289	232	2,007	4,796	76	14,988
尾山川町	326	48	1,703	736	74	400	1,015	15	4,317
勝山町	311	34	927	678	59	297	1,120	16	3,442
豊津町	374	43	1,389	777	70	498	1,224	15	4,390
*京郡	2,519	319	7,905	4,480	435	3,202	8,155	122	27,137
椎田町	536	82	2,670	917	83	585	1,563	45	6,481
吉富町	265	41	1,255	562	63	407	1,022	18	3,633
築城町	368	70	1,813	888	91	461	1,096	37	4,824
新吉富村	168	27	863	387	46	222	479	10	2,202
大平村	138	30	1,034	406	45	213	615	17	2,498
*薬上郡	1,475	250	7,695	3,160	328	1,888	4,775	127	19,638

政令市計	137,313	32,189	255,984	77,139	10,319	133,793	270,624	8,058	925,419
その他の市計	90,663	9,983	204,333	69,273	8,157	73,458	187,720	10,361	649,948
郡計	65,415	12,817	187,469	59,009	7,582	55,663	147,446	4,532	540,133
県計	293,391	54,989	647,786	201,821	26,058	282,914	605,790	22,951	2,115,500



市区町村名	開票率 (%)	(ア) 政党等得票総数	(イ) あん分の際切り捨てた票数	(ウ) いずれの政党等にも属しない票数	(エ) 有効投票数 (ア)+(イ)+(ウ)	(オ) 無効投票数	(カ) 投票総数 (エ)+(オ)	(キ) 持ち帰り・不受理その他	(ク) 投票者総数 (カ)+(キ)	無効投票率 (オ)/(カ)%	開票確定時刻
門司区	100.00	54,644	0	0	54,644	2,342	56,986	4	56,990	4.11	23:15
小倉北区	100.00	77,019	0	0	77,019	2,958	79,977	20	79,997	3.70	1:20
小倉南区	100.00	84,025	0	0	84,025	3,505	87,530	9	87,539	4.00	0:15
若松区	100.00	38,675	0	0	38,675	1,747	40,422	8	40,430	4.32	22:38
八幡東区	100.00	38,074	0	0	38,074	1,482	39,556	8	39,564	3.75	23:10
八幡西区	100.00	105,746	0	0	105,746	4,102	109,848	7	109,855	3.73	0:40
戸畑区	100.00	28,787	0	0	28,787	1,164	29,951	3	29,954	3.89	22:50
*北九州市	100.00	426,970	0	0	426,970	17,300	444,270	59	444,329	3.89	1:20
東区	100.00	99,628	0	0	99,628	3,582	103,210	140	103,350	3.47	0:15
博多区	100.00	59,739	0	0	59,739	2,394	62,133	2	62,135	3.85	23:41
中央区	100.00	53,945	0	0	53,945	1,631	55,576	8	55,584	2.93	22:55
南区	100.00	96,437	0	0	96,437	3,157	99,594	5	99,599	3.17	23:24
城南区	100.00	47,570	0	0	47,570	1,522	49,092	2	49,094	3.10	23:05
早良区	100.00	77,935	0	0	77,935	2,801	80,736	32	80,768	3.47	23:08
西区	100.00	63,195	0	0	63,195	2,735	65,930	7	65,937	4.15	22:15
*福岡市	100.00	498,449	0	0	498,449	17,822	516,271	196	516,467	3.45	0:15
大牟田市	100.00	70,269	0	0	70,269	3,227	73,496	2	73,498	4.39	0:33
久留米市	100.00	95,646	0	0	95,646	4,042	99,688	12	99,700	4.05	22:42
直方市	100.00	28,033	0	0	28,033	1,518	29,551	9	29,560	5.14	22:01
飯塚市	100.00	38,472	0	0	38,472	2,328	40,800	3	40,803	5.71	0:03
田川市	100.00	26,457	0	0	26,457	1,658	28,115	1	28,116	5.90	22:06
柳川市	100.00	20,911	0	0	20,911	1,441	22,352	1	22,352	6.45	22:34
山田市	100.00	6,181	0	0	6,181	459	6,640	1	6,641	6.91	21:15
甘木市	100.00	18,059	0	0	18,059	1,348	19,407	2	19,409	6.95	22:40
八女市	100.00	18,947	0	0	18,947	1,108	20,055	1	20,056	5.52	22:36
筑後市	100.00	21,614	0	0	21,614	1,355	22,969	1	22,970	5.90	22:55
大川市	100.00	18,657	0	0	18,657	1,240	19,897	9	19,906	6.23	22:54
行橋市	100.00	31,059	0	0	31,059	1,768	32,827	0	32,827	5.39	23:59
豊前市	100.00	15,108	0	0	15,108	963	16,071	0	16,071	5.99	22:24
中間市	100.00	21,146	0	0	21,146	961	22,107	0	22,107	4.35	22:16
小郡市	100.00	22,282	0	0	22,282	1,003	23,285	3	23,288	4.31	22:20
筑紫野市	100.00	36,787	0	0	36,787	1,461	38,248	5	38,253	3.82	23:53
春日市	100.00	39,555	0	0	39,555	1,329	40,884	0	40,884	3.25	23:10
大野城市	100.00	32,981	0	0	32,981	1,168	34,149	13	34,162	3.42	22:50
宗像市	100.00	34,843	0	0	34,843	1,242	36,085	4	36,089	3.44	23:09
太宰府市	100.00	28,270	0	0	28,270	935	29,205	4	29,209	3.20	23:32
前原市	100.00	24,671	0	0	24,671	1,363	26,034	4	26,038	5.24	23:32
*筑紫郡	100.00	16,189	0	0	16,189	573	16,762	0	16,762	3.42	23:56
那珂川町	100.00	16,189	0	0	16,189	573	16,762	0	16,762	3.42	23:56
宇美町	100.00	15,136	0	0	15,136	903	16,039	0	16,039	5.63	23:38
篠栗町	100.00	12,126	0	0	12,126	767	12,893	3	12,896	5.95	22:51
志免町	100.00	15,763	0	0	15,763	785	16,548	2	16,550	4.74	22:47
須恵町	100.00	11,606	0	0	11,606	679	12,285	1	12,286	5.53	22:38
政令市	100.00	925,419	0	0	925,419	35,122	960,541	255	960,796	3.66	1:20
その他の市	100.00	649,948	0	0	649,948	31,917	681,865	74	681,839	4.68	0:33
郡	100.00	540,133	0	0	540,133	35,975	576,108	56	576,164	6.24	0:20
県	100.00	2,115,500	0	0	2,115,500	103,014	2,218,514	385	2,218,839	4.64	1:20

市区町村名	開票率 (%)	(ア) 政党等得票総数	(イ) あん分の際切り 捨てた票数	(ウ) いずれの政党等 にも属しない票数	(エ) 有効投票数 (ア)+(イ)+(ウ)	(オ) 無効投票数	(カ) 投票総数 (エ)+(オ)	(キ) 持ち帰り・不受理 その他	(ク) 投票者総数 (カ)+(キ)	無効投票率 (オ)/(カ)%	開票確定時刻
新宮町	100.00	9,065	0	0	9,065	371	9,436	0	9,436	3.93	22:30
古智町	100.00	22,816	0	0	22,816	903	23,719	0	23,719	3.81	23:12
久山町	100.00	3,849	0	0	3,849	270	4,119	0	4,119	6.55	21:22
相屋町	100.00	13,536	0	0	13,536	734	14,270	0	14,270	5.14	23:10
*相屋郡	100.00	103,897	0	0	103,897	5,412	109,309	6	109,315	4.95	23:38
計		19,009	0	0	19,009	691	19,700	0	19,700	3.51	22:21
福岡町	100.00	19,009	0	0	19,009	691	19,700	0	19,700	3.51	22:21
津屋崎町	100.00	6,987	0	0	6,987	404	7,391	1	7,392	5.47	22:55
文海町	100.00	4,335	0	0	4,335	302	4,637	0	4,637	6.51	23:04
大島村	100.00	566	0	0	566	29	595	0	595	4.87	20:28
*宗像郡	100.00	30,897	0	0	30,897	1,426	32,323	1	32,324	4.41	23:04
計		7,704	0	0	7,704	393	8,097	0	8,097	4.85	21:55
芦屋町	100.00	13,401	0	0	13,401	784	14,185	0	14,185	5.53	23:20
水巻町	100.00	14,031	0	0	14,031	661	14,692	1	14,693	4.50	22:55
岡垣町	100.00	9,099	0	0	9,099	381	9,480	1	9,480	4.02	23:07
*遠賀郡	100.00	44,235	0	0	44,235	2,219	46,454	1	46,455	4.78	23:20
計		5,333	0	0	5,333	355	5,688	1	5,689	6.24	23:07
小竹町	100.00	8,713	0	0	8,713	575	9,288	1	9,289	6.19	0:20
鞍手町	100.00	9,778	0	0	9,778	838	10,616	0	10,616	7.89	23:27
香田町	100.00	5,070	0	0	5,070	370	5,440	1	5,441	6.80	23:00
若宮町	100.00	28,894	0	0	28,894	2,138	31,032	3	31,035	6.39	0:20
*若宮郡	100.00	7,127	0	0	7,127	515	7,642	0	7,642	6.74	22:05
計		9,721	0	0	9,721	787	10,508	2	10,510	7.49	22:52
桂川町	100.00	3,275	0	0	3,275	283	3,558	0	3,558	7.95	22:15
稲井町	100.00	5,576	0	0	5,576	502	6,078	1	6,079	8.26	23:18
嘉穂町	100.00	6,018	0	0	6,018	498	6,516	0	6,516	7.64	23:10
筑穂町	100.00	13,228	0	0	13,228	806	14,034	1	14,035	5.74	23:56
穂波町	100.00	5,429	0	0	5,429	306	5,735	0	5,735	5.34	23:52
庄内町	100.00	3,749	0	0	3,749	299	4,048	1	4,049	7.39	23:17
*嘉穂郡	100.00	54,123	0	0	54,123	3,996	58,119	5	58,124	6.38	23:56
計		4,285	0	0	4,285	376	4,661	0	4,661	8.07	22:28
杷木町	100.00	5,041	0	0	5,041	555	5,596	6	5,602	9.92	22:29
朝倉町	100.00	5,204	0	0	5,204	424	5,628	0	5,628	7.53	22:14
三輪町	100.00	7,107	0	0	7,107	457	7,564	1	7,565	6.04	22:45
夜須町	100.00	698	0	0	698	56	754	1	755	7.43	21:18
小石原村	100.00	1,036	0	0	1,036	99	1,135	0	1,135	8.72	21:08
*朝倉郡	100.00	23,371	0	0	23,371	1,967	25,338	8	25,346	7.76	22:45
計		6,140	0	0	6,140	463	6,603	0	6,603	7.01	22:25
一丈町	100.00	8,224	0	0	8,224	570	8,794	1	8,795	6.48	22:44
吉穂町	100.00	14,364	0	0	14,364	1,033	15,397	1	15,398	6.71	22:44
*米島郡	100.00	7,877	0	0	7,877	695	8,572	1	8,573	8.11	22:00
吉井町	100.00	9,286	0	0	9,286	748	10,034	0	10,034	7.45	23:35
田主丸町	100.00	7,912	0	0	7,912	728	8,640	0	8,640	8.43	22:38
浮羽町	100.00	25,075	0	0	25,075	2,171	27,246	1	27,247	7.97	23:35
*浮羽郡											
政令市	100.00	925,419	0	0	925,419	35,122	960,541	255	960,796	3.66	1:20
計		649,948	0	0	649,948	31,917	681,865	74	681,939	4.68	0:33
郡	100.00	54,013	0	0	54,013	35,975	576,164	56	576,164	6.24	0:20
計		2,115,500	0	0	2,115,500	103,014	2,218,514	385	2,218,899	4.64	1:20
県	100.00										

市区町村名	開票率 (%)	(ア) 政党等得票総数	(イ) あん分の際切り 捨てた票数	(ウ) いずれの政党等 にも属しない票数	(エ) 有効投票数 (ア)+(イ)+(ウ)	(オ) 無効投票数	(カ) 投票総数 (エ)+(オ)	(キ) 持ち帰り・不受理 その他	(ク) 投票者総数 (カ)+(キ)	無効投票率 (オ)/(カ)%	開票確定時刻
北野町	100.00	7,410	0	0	7,410	547	7,957	8	7,965	6.87	23:32
大刀洗町	100.00	5,974	0	0	5,974	538	6,512	0	6,512	8.26	22:30
*三井郡 計	100.00	13,384	0	0	13,384	1,085	14,469	8	14,477	7.50	23:32
城島町	100.00	6,410	0	0	6,410	379	6,789	0	6,789	5.58	23:35
大木町	100.00	5,835	0	0	5,835	467	6,302	0	6,302	7.41	23:00
三瀬町	100.00	7,104	0	0	7,104	477	7,581	1	7,582	6.29	22:45
*三瀬郡 計	100.00	19,349	0	0	19,349	1,323	20,672	1	20,673	6.40	23:00
黒木町	100.00	8,518	0	0	8,518	552	9,070	0	9,070	6.09	23:34
上磯町	100.00	2,631	0	0	2,631	193	2,824	0	2,824	6.83	21:45
立花町	100.00	6,820	0	0	6,820	449	7,269	0	7,269	6.18	22:42
広川町	100.00	9,378	0	0	9,378	599	9,977	0	9,977	6.00	0:00
矢部村	100.00	1,151	0	0	1,151	132	1,283	0	1,283	10.29	20:20
屋野村	100.00	2,206	0	0	2,206	191	2,397	0	2,397	7.97	21:20
*八女郡 計	100.00	30,704	0	0	30,704	2,116	32,820	0	32,820	6.45	0:00
瀬高町	100.00	13,400	0	0	13,400	997	14,397	1	14,398	6.93	22:38
大和町	100.00	9,068	0	0	9,068	720	9,788	0	9,788	7.36	22:48
三穂町	100.00	9,040	0	0	9,040	569	9,609	0	9,609	5.92	23:26
山川町	100.00	3,202	0	0	3,202	326	3,528	0	3,528	9.24	22:53
*山門郡 計	100.00	34,710	0	0	34,710	2,612	37,322	1	37,323	7.00	23:26
高田町	100.00	8,540	0	0	8,540	645	9,185	1	9,186	7.02	21:56
春香町	100.00	6,879	0	0	6,879	491	7,370	3	7,373	6.66	23:33
添田町	100.00	6,996	0	0	6,996	625	7,621	1	7,622	8.20	22:18
金田町	100.00	3,639	0	0	3,639	302	3,941	0	3,941	7.66	21:45
米田町	100.00	5,215	0	0	5,215	448	5,663	1	5,664	7.91	23:21
川崎町	100.00	9,587	0	0	9,587	770	10,357	2	10,359	7.43	22:30
赤池町	100.00	4,883	0	0	4,883	446	5,329	0	5,329	8.37	22:37
方城町	100.00	3,704	0	0	3,704	511	4,215	0	4,215	12.12	22:30
大任町	100.00	2,873	0	0	2,873	279	3,152	0	3,152	8.85	22:02
赤村	100.00	1,850	0	0	1,850	203	2,053	0	2,053	9.89	21:42
*田川郡 計	100.00	45,626	0	0	45,626	4,075	49,701	7	49,708	8.20	23:33
田田町	100.00	14,988	0	0	14,988	801	15,789	1	15,790	5.07	23:33
尾川町	100.00	4,317	0	0	4,317	314	4,631	0	4,631	6.78	23:55
勝山町	100.00	3,442	0	0	3,442	342	3,784	0	3,784	9.04	22:17
豊津町	100.00	4,390	0	0	4,390	296	4,686	0	4,686	6.32	22:05
*京都郡 計	100.00	27,137	0	0	27,137	1,753	28,890	1	28,891	6.07	23:55
椎田町	100.00	6,481	0	0	6,481	415	6,896	5	6,901	6.02	22:23
吉富町	100.00	3,633	0	0	3,633	238	3,871	0	3,871	6.15	23:03
築城町	100.00	4,824	0	0	4,824	463	5,287	6	5,293	8.76	22:30
新宮富村	100.00	2,202	0	0	2,202	111	2,313	0	2,313	4.80	21:38
大牟村	100.00	2,498	0	0	2,498	204	2,702	0	2,702	7.55	22:00
*築上郡 計	100.00	19,638	0	0	19,638	1,451	21,089	11	21,080	6.79	23:03

政令市 計	100.00	995,419	0	0	995,419	35,122	960,541	255	960,796	3.66	1:20
その他の市 計	100.00	649,948	0	0	649,948	31,917	681,865	74	681,939	4.68	0:33
郡 計	100.00	540,133	0	0	540,133	35,975	576,108	56	576,164	6.24	0:20
県 計	100.00	2,115,500	0	0	2,115,500	103,014	2,218,514	385	2,218,899	4.64	1:20

# 6. 無効投票に関する調

市区名	①所定の用紙を用いないもの	②衆議院名簿届出政党等以外の政党その他の政治団体の名称又は略称を記載したもの	③衆議院名簿届出政党等以外の政党その他の政治団体の名称又は略称を記載したもの	④衆議院名簿届出政党等以外の政党その他の政治団体の名称又は略称を記載したもの	⑤2以上の衆議院名簿届出政党等の名称又は略称を記載したもの	⑥衆議院名簿届出政党等の名称又は略称のほか、他事を記載したもの	⑦衆議院名簿届出政党等の名称又は略称を自書したもの	⑧衆議院名簿届出政党等いずれかを記載したかを確認し難いもの	⑨白紙投票	⑩単に雑事を記載したもの	⑪単に記号、番号を記載したもの	⑫名刺・紙片等をちよう付したもの	⑬印鑑を押したしたもの	⑭その他	計	無効率(%)
門司区	14				1	42		301	1,231	577	172			3	2,342	4.11
北小倉北区	28				11	54		184	1,640	806	235				2,958	3.70
北小倉南区	34				2	64		1	1,941	1,140	273				3,505	4.00
若松区	46				8	25		70	1,028	487	83				1,747	4.32
八幡東区					14	23		107	830	384	124				1,482	3.75
八幡西区	84				19	51		139	2,447	1,011	351				4,102	3.73
戸畑区	25				10	13		36	640	352	88				1,164	3.89
計	281				65	272		838	9,757	4,757	1,326	1	3	17,300	3.89	
東区	87					6		161	2,072	955	301				3,582	3.47
博多区	72				6	25		79	1,347	623	242				2,394	3.85
中央区	105				25			199	1,000	199	102		1		1,631	2.93
南区	85				16	49		447	1,969	335	256				3,157	3.17
城南区	243				3	16		72	911	155	122				1,522	3.10
早良区	137				2	35		1	1,726	657	243				2,801	3.47
西区	3				11	49		84	1,789	562	237				2,735	4.15
計	732				63	180		1,043	10,814	3,486	1,503		1		17,822	3.45
大牟田市	138				5	76		181	1,602	320	152				3,227	4.39
久留米市	62				32	71		230	2,278	1,097	272				4,042	4.05
直方市						1		203	803	511					1,518	5.14
飯塚市					10			238	1,238	615	227				2,328	5.71
田川市	1				8	36		214	809	425	165				1,658	5.90
柳川市	332				1	44		210	673	85	96				1,441	6.45
山田市	23					2		42	263	99	30				459	6.91
甘木市	308				2	85		16	776	61	100				1,348	6.95
八女市	29				13	7		75	578	338	68				1,108	5.52
筑後市	1					27		1	669	583	74				1,355	5.90
大川市	361				44	44		12	669	130	24				1,240	6.23
行橋市	170				51	241		86	954	110	155		1		1,768	5.39
豊前市						19		450	494						963	5.99
中関市						61		103	538	82	77				961	4.35
小郡市	16				2	19		1	590	320	55				1,003	4.31
筑紫野市	188				5	106		55	907	158	42				1,461	3.82
春日市	1				2	21		71	857	296	81				1,329	3.25
大野城市	46				13	17		35	687	276	94				1,168	3.42
宗像市					7	13		97	736	265	124				1,242	3.44
太宰府市	1				3	12		62	549	211	82		1		935	3.20
前原市	47				3	230		94	765	111	113				1,363	5.24
市計	1,737				106	942		2,476	17,435	6,083	2,031		1		31,917	4.68
郡町村計	43				107	1,532		390	2,022	19,164	7,921	51			35,975	6.24
県計	44				341	2,926		1,484	6,379	57,170	22,257	52	2		103,014	4.64

市区名	区分	①所定の用紙を用いないもの	②衆議院名簿 届出政党以外の政治団体の名称又は略称を記載したもの	③衆議院名簿の届出要件に該当していないものの政治団体は、衆議院において選挙権を重なり出ている選挙区において、衆議院の政敵又は政敵を記載したもの	④衆議院名簿登載者の全名に基づき、氏名を誤り、誤記その他の事由により、当該衆議院名簿の届出がなされ、届出がなされた選挙区名簿に誤りがあるものを記載したもの	⑤2以上の衆議院名簿届出の名称又は略称を記載したもの	⑥衆議院名簿の届出政党等の名称及び略称のほか、他称を記載したもの	⑦衆議院名簿の届出政党等の名称又は略称を自書したもの	⑧衆議院名簿の届出政党等の名称を記載し、し難いもの	⑨白紙投票	⑩単に雑事を記載したもの	⑪単に記号、符号を記載したもの	⑫名刺・紙片等をちよう付したもの	⑬印鑑を押したのもの	⑭その他	計	無効率(%)
筑紫	那珂川町	10		2		13	124		30	324	45	25			573	3.42	
	宇美町	136				5	5		39	490	228				903	5.63	
糟	篠栗町					4	8		51	481	179	44			767	5.95	
	志免町	31					7		13	487	193	54			785	4.74	
屋	須恵町	82							43	431	68	98			679	5.53	
	新宮町	1					6		27	188	112	21			371	3.93	
郡	古賀町					16	5		27	552	271	64			903	3.81	
	久山町	70				5	18		27	136	79	23			270	6.55	
福	粕屋町	320				10	65		173	3,179	1,300	365			5,412	4.95	
	計																
宗	福岡町	16				5	5		104	378	156	53			691	3.51	
	津屋崎町	2					7		28	244	87	19			404	5.47	
像	大海町	1					3		67	171	32	23			302	6.51	
	大島村	19				5	15		200	809	283	95			1,426	4.41	
郡	計																
	芦屋町	40				2	8		64	417	228	65			784	5.53	
遠	岡垣町	40					151		1	386	78	45			661	4.50	
	速賀町	40				2	165		5	215	74	43			381	4.02	
賀	計								120	1,237	465	190			2,219	4.78	
	小竹町						4		47	189	91	24			355	6.24	
鞆	鞆手町					5	5		59	327	155	29			575	6.19	
	宮田町	297					7			400	56	78			838	7.89	
郡	若宮町	29				2	2			223	92	24			370	6.80	
	計	326				18	18		106	1,139	394	155			2,138	6.89	
桂	桂川町	33				4	4		29	273	176				515	6.74	
	築井町	98				4	8		424	424	221	32			787	7.49	
嘉	福井町	27					53		7	127	36	33			283	7.95	
	計																
嘉	嘉穂町	1							10	230	226	36			502	8.26	
	穂波町	44							39	287	147	24			498	7.64	
穂	庄内町	41				1	155		86	392	59	69			806	5.74	
	計	29					4			166	78	21			306	5.34	
郡	計	273				9	220		171	2,065	1,014	244			3,996	6.88	
	杷木町	2					1		40	209	108	16			376	8.07	
朝	朝倉町	1					10		43	327	132	42			555	9.92	
	三輪町	29				1	6		15	215	147	11			424	7.53	
倉	夜須町	37				1	6			274	123	17			457	6.04	
	小石原村	12					6		2	26	4	11			56	7.43	
郡	宝珠山村	14					2		16	46	8	13			99	8.72	
	計	95				2	25		116	1,097	522	110			1,967	7.76	
糸	二丈町	66				1	5		80	257	111	28			463	7.01	
	志摩町	66				2	5		80	329	124	30			570	6.48	
島	計	66				3	5		80	586	235	58			1,033	6.71	
	計																

市区名	区分	①所定の用紙を用いないもの	②衆議院名簿、 届出政党等以外の政治団体 の名称又は略称を記載した もの	③衆議院名簿の 届出政党以外の政治団体 の名称又は略称を記載した もの	④衆議院名簿の 届出政党以外の政治団体 の名称又は略称を記載した もの	⑤2以上の衆議院名簿届出 政党等の名称又は略称を記 載したもの	⑥衆議院名簿 届出政党等の名称及び略称 のほか、他事を記載したもの	⑦衆議院名簿 届出政党等の名称又は略称 を自書したもの	⑧衆議院名簿 届出政党等 いずれれを記載したかを 確認し難いもの	⑨白紙投票	⑩単に雑事を記載したもの	⑪単に記号、 番号を記載したもの	⑫名刺・紙片等 をちょう付したもの	⑬印鑑を押した もの	⑭その他	計	無効率 (%)
浮羽郡	吉井町						10			445	201	39				695	8.11
	田主丸町		24			1	6		45	429	200	43				748	7.45
三井郡	浮羽町					4	186		28	384	47	36	1			728	8.43
	北野町		24			5	202		73	1,258	448	118	1			2,171	7.97
三礪郡	大洗町		1			1	3		12	393	114	24				547	6.87
	計		1			1	8		52	295	135	50				538	8.26
八女郡	城島町					1	7		32	201	108	30				1,085	7.50
	大木町		42			1	116		267	267	22	20				379	5.58
山門郡	三瀧町		33			19	36		238	107	44	44				477	6.29
	計		75			1	142		706	237	94	94				1,323	6.40
瀬高町	黒木町								1	308	243					552	6.09
	上陸町		22			4	5		91	91	54	17				193	6.83
矢部村	立花町		150			2	2		6	224	45	22				449	6.18
	計		56			3	9		338	155	38	38				599	6.00
山川町	矢部村		1			36	36		32	46	2	15				132	10.29
	計		229			7	52		21	98	52	20				191	7.97
三池	瀬高町		77						60	1,105	551	112				2,116	6.45
	三橋町		44						1	541	279	99				997	6.93
田川郡	計		138			3	72		37	334	108	5				720	7.36
	高田町		259				10		1	159	134	22				326	9.24
香春町	香春町		30			85	189		39	1,318	555	167				2,612	7.00
	添田町					2	7		289	278	69	69				645	7.02
金田町	計		259			2	7		250	250	113	38				491	6.66
	赤池町		66			2	14		44	274	156	54				625	8.02
赤池町	計		11			29	36		76	274	156	54				625	8.02
	方城町		163			1	5		31	154	83	18				302	7.66
大任町	赤池町					5	5		31	194	173	44				448	7.91
	計		66			12	12		118	341	136	44				770	7.43
赤村	赤池町						4		81	225	99	41				446	8.37
	計		270			4	6		56	216	100	108				511	12.12
荻田町	大任町						51		20	125	26	36				279	8.85
	計		270			32	133		72	53	16	16			11	203	9.89
犀川町	赤村		84			4	73		529	1,832	886	355				4,075	8.20
	計		1			4	73		1	406	47	47				801	5.07
勝山町	犀川町		23			52	52		51	144	33	33				314	6.78
	計		1			50	50		28	178	27	36				342	9.04
豊津町	豊津町		1			5	5		34	158	47	1				296	6.32
	計		109			4	180		114	886	154	117	50			1,753	6.07
椎田町	豊津町		50			10	80		3	109	27	50				415	6.02
	計		50			2	2		65	208	114	75				238	6.15
吉富町	吉富町						1		17	57	37	37				111	4.80
	計		18			1	3		30	74	54	24				204	7.55
築城町	新吉富村		68			11	86		115	646	305	158				1,431	6.79
	大平村																

## 7. 当選人一覧表（九州ブロック）

政党名称	氏名	性別	住所	生年月日	職業
自由民主党 9名	衛藤 せいいち	男	大分県大分市豊町1丁目2番6号	S. 22. 10. 1	無職
	堀之内 久男	男	宮崎県都城市安久町4713番地	T. 13. 11. 10	農業
	山下 徳夫	男	佐賀県伊万里市松島町305番地	T. 8. 10. 7	学校法人理事長
	東家 嘉幸	男	熊本県下益城郡城南町大字千町2196番地	S. 2. 10. 1	会社役員
	大原 一三	男	宮崎県宮崎市千草町9丁目7番サンジ ュロ-ム萩1102号	T. 13. 7. 1	無職
	宮路 和明	男	鹿児島県串木野市下名12182番地1ロイヤルプ°ラサ°マンション601号	S. 15. 11. 29	会社顧問
	下地 ミキオ	男	沖縄県那覇市安里1丁目1番5号りゅうきゅうフ°ライム1302	S. 36. 8. 14	政党役員
	嘉数 知賢	男	沖縄県名護市字名護5310番地	S. 16. 6. 1	無職
	坂井 隆憲	男	佐賀県佐賀市川原町2番4号	S. 22. 11. 25	労働政務次官
新進党 7名	愛野 興一郎	男	佐賀県鹿島市大字中村261番地	S. 3. 4. 18	政党役員
	神崎 武法	男	福岡県福岡市南区平和2丁目3番29-601号	S. 18. 7. 15	政党役員
	高木 義明	男	長崎県長崎市葉山2丁目25番15号	S. 20. 12. 22	政党役員
	古賀 一成	男	福岡県柳川市大字坂本町11番地	S. 22. 7. 30	政党役員
	権藤 恒夫	男	福岡県久留米市高良内町3802番地の53	S. 5. 3. 23	政党役員
	倉田 えいき	男	熊本県熊本市新町3丁目8番10号	S. 24. 11. 13	政党役員
民主党 3名	島津 尚純	男	福岡県筑後市大字上北島171番地の1	S. 20. 1. 1	政党役員
	松本 ゆい子	女	東京都品川区荏原2丁目3番10-109号	S. 11. 10. 1	団体役員
	川内 ひろし	男	鹿児島県鹿児島市下荒田1丁目6番23-802号	S. 36. 11. 2	会社役員
社会民主党 2名	いわた 順介	男	福岡県嘉穂郡穂波町大字小正422番地	S. 12. 7. 28	政党役員
	中西 せき介	男	福岡県田川郡香春町大字採銅所3283番地	T. 15. 2. 6	国務大臣
日本共産党 2名	はまだ 健一	男	鹿児島県姶良郡姶良町西姶良1丁目6番4号	S. 25. 7. 21	政党役員
	吉井 英勝	男	大阪府富田林市津々山台4丁目12番22号	S. 17. 12. 19	党中央委員
	フルゲン 実吉	男	沖縄県那覇市字寄宮148番地	S. 4. 7. 5	党幹部会委員