

「出会い応援団体」
等に所属している
独身者向け

ふく♡こい コミュニティ

「ふく♡こいコミュニティ」は

出会いイベントと連動した「ふくおかで恋する」ための
交流サポートツール(コミュニティ)です。

ふく♡こいコミュニティのここがスゴイ!

AIマッチング

相性(趣味・嗜好)が
良さそうな方とイベントに
参加できる!

マッチング率UP!!



アプローチ

イベント参加中に
「お気に入り」サインが送れて、
アプローチしやすい!



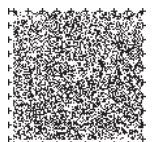
イベント後も交流

イベント参加後も
コミュニティで
交流ができる!



プロフィール

イベント中に相手の
プロフィールが
いつでも見れる!



イベント参加から コミュニティ交流まで

イベント情報提供

▼ 事務局から出会い応援団体等に
イベント情報を提供します。



イベント申し込み

▼ 参加したいイベントに申し込み、
コミュニティに登録します。
AIマッチングの対象となります。



イベント応募者抽選

▼ 当選された方がメールを受け取ります。

イベントに参加

▼ イベントに参加するとコミュニティの利用が可能に
なり、投稿記事やプロフィールを見ることができます。
※イベント参加時は本人確認書類の提示が必要です。



コミュニティで
出会えて良かった!

イベント開催中

▼ イベント参加中はコミュニティを利用し、
プロフィール確認・「お気に入り」サイン
が送れます。

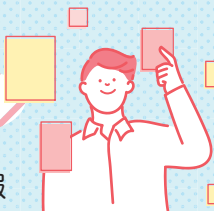


イベント後も交流

▼ イベント参加後もコミュニティを利用して
交流ができます。

AIマッチング

▼ コミュニティでの交流やプロフィール情報
をもとにAIがマッチングを行い、相性が
良さそうな方と一緒にイベントに参加できます。



登録はこちら!

ふくこいコミュニティ

詳細は当事業ホームページをご覧ください。

ふくこいコミュニティ



出会い応援団体随時募集中



出会い応援団体募集案内は、
こちらのページをご覧ください。



「出会い応援団体」とは、独身者にボランティアで出会いの機会を提供するなど、結婚を応援してくださる福岡県内の企業・団体のことです。社内・団体内の従業員、職員を対象としたもの、他の出会い応援団体と連携した活動等、様々な出会いイベントが生まれています。「出会い応援団体」は、企業・団体の営業所や親睦会などの内部組織単位もOK。素敵な出会いを応援してみませんか。

お問合せはコチラへ

福岡県出会い・結婚応援事務局

〒810-0001 福岡市中央区天神2-8-41 福岡朝日会館
(株)アソウ・ヒューマニーセンター内)

受付時間:10:00~18:00 定休日:火曜日

☎092-733-8202

✉ deai-kekkon@ahc-net.co.jp

