

第三編 福岡県の戦後における
各種選挙に関する調

1 衆議院議員総選挙

回数	区分	選挙当日有権者数			投票者数		
		男	女	計	男	女	計
21.	4.10 第22回	634,751	783,618	1,418,369	—	—	1,126,623
22.	4.25 第23回	792,037	843,528	1,635,565	595,759	554,785	1,150,544
24.	1.23 第24回	825,986	889,839	1,715,825	677,242	641,518	1,318,760
27.	10.1 第25回	948,875	1,024,263	1,973,138	762,029	766,982	1,529,011
28.	4.19 第26回	963,163	1,039,977	2,003,140	747,221	740,285	1,487,506
30.	2.27 第27回	998,186	1,089,055	2,087,241	770,708	763,976	1,534,684
33.	5.22 第28回	1,039,184	1,144,442	2,183,626	828,908	873,769	1,702,677
35.	11.20 第29回	1,088,904	1,204,944	2,293,848	795,327	842,856	1,638,183
38.	11.21 第30回	1,123,354	1,271,932	2,395,286	787,494	877,951	1,665,445
42.	1.29 第31回	1,170,855	1,339,841	2,510,696	887,387	1,002,228	1,889,615
44.	12.27 第32回	1,312,817	1,488,273	2,801,090	893,907	1,044,778	1,938,685
47.	12.10 第33回	1,326,241	1,511,058	2,837,299	973,301	1,145,751	2,119,052
51.	12.5 第34回	1,418,928	1,602,146	3,021,074	1,040,004	1,205,518	2,245,522
54.	10.7 第35回	1,469,481	1,652,870	3,122,351	1,055,975	1,227,697	2,283,672
55.	6.22 第36回	1,486,608	1,669,478	3,156,086	1,102,593	1,279,565	2,382,158
58.	12.18 第37回	1,548,795	1,741,313	3,290,108	1,084,185	1,251,204	2,335,389
61.	7.6 第38回	1,575,946	1,780,016	3,355,962	1,146,476	1,355,472	2,501,948

2 参議院議員通常選挙

回数	区分	選挙当日有権者数			投票者数		
		男	女	計	男	女	計
22.	4.20 第1回	792,615	843,919	1,636,534	地全 565,426 全 565,443	518,206 518,208	1,083,632 1,083,651
25.	6.4 第2回	872,027	931,792	1,803,819	地全 660,712 全 660,708	606,880 606,853	1,267,592 1,267,561
28.	4.24 第3回	962,219	1,038,948	2,001,167	地全 641,462 全 641,403	618,148 618,087	1,259,610 1,259,490
31.	7.8 第4回	1,002,349	1,100,666	2,103,015	地全 643,174 全 643,108	615,079 615,006	1,258,253 1,258,114
34.	6.2 第5回	1,091,996	1,201,946	2,293,942	地全 671,124 全 671,019	668,046 667,932	1,339,170 1,338,951
37.	7.1 第6回	1,093,311	1,231,676	2,324,987	地全 741,947 全 741,815	796,821 796,627	1,538,768 1,538,442
40.	7.4 第7回	1,129,252	1,291,119	2,420,371	地全 736,084 全 735,985	813,976 813,900	1,550,060 1,549,885
43.	7.7 第8回	1,213,245	1,388,031	2,601,276	地全 836,670 全 836,537	965,601 965,479	1,802,271 1,802,016
46.	6.27 第9回	1,296,276	1,475,409	2,771,685	地全 697,280 全 697,272	782,678 782,691	1,479,958 1,479,963
49.	7.7 第10回	1,355,279	1,543,440	2,898,719	地全 998,388 全 998,215	1,162,998 1,162,838	2,161,386 2,161,053
52.	7.10 第11回	1,430,068	1,611,671	3,041,739	地全 951,333 全 951,073	1,100,880 1,100,664	2,052,213 2,051,737
55.	6.22 第12回	1,486,608	1,669,478	3,156,086	地全 1,102,454 全 1,102,236	1,279,193 1,278,858	2,381,647 2,381,094
58.	6.26 第13回	1,540,629	1,730,156	3,270,785	選比 866,688 比 866,688	991,638 991,590	1,858,326 1,858,278
61.	7.6 第14回	1,575,946	1,780,016	3,355,962	選比 1,146,142 比 1,145,648	1,354,879 1,354,209	2,501,021 2,499,857
H1.	7.23 第15回	1,623,352	1,842,556	3,465,908	選比 1,045,048 比 1,044,899	1,219,221 1,219,013	2,264,269 2,263,912

投票率 (%)				全国平均投票率 (%)			
男	女	計	差 (男-女)	男	女	計	差 (男-女)
-	-	7943	-	7852	6697	7208	1155
7522	6577	7035	945	7487	6160	6795	1327
8199	7209	7686	990	8074	6795	7404	1279
8031	7488	7749	543	8046	7276	7643	770
7758	7118	7426	640	7835	7044	7422	791
7721	7015	7353	706	7995	7206	7584	789
7977	7635	7797	342	7979	7442	7699	537
7304	6995	7142	309	7600	7123	7351	477
7010	6902	6953	108	7236	7002	7114	234
7579	7480	7526	099	7475	7328	7399	147
6809	7020	6921	△ 2.11	6785	6912	6851	△ 1.27
7339	7582	7469	△ 2.43	7101	7246	7176	△ 1.45
7330	7524	7433	△ 1.94	7281	7405	7345	△ 1.24
7186	7428	7314	△ 2.42	6742	6856	6801	△ 1.14
7417	7664	7548	△ 2.47	7372	7536	7457	△ 1.64
7000	7185	7098	△ 1.85	6756	6830	6794	△ 0.74
7275	7615	7455	△ 3.40	7021	7252	7140	△ 2.31

投票率 (%)				全国平均投票率 (%)			
男	女	計	差 (男-女)	男	女	計	差 (男-女)
71.34	61.40	66.22	9.94	68.60	54.24	61.12	14.36
71.34	61.40	66.22	9.94	68.44	54.03	60.93	14.41
75.77	65.13	70.27	10.64	78.16	66.74	72.19	11.42
75.77	65.13	70.27	10.64	78.16	66.74	72.19	11.42
66.66	59.50	62.94	7.16	67.85	58.92	63.18	8.93
66.66	59.49	62.94	7.17	67.84	58.92	63.18	8.92
64.17	55.88	59.83	8.29	66.89	57.73	62.11	9.16
64.16	55.88	59.82	8.28	66.88	57.73	62.10	9.15
61.46	55.58	58.38	5.88	62.57	55.24	58.75	7.33
61.45	55.57	58.37	5.88	62.56	55.24	58.74	7.32
67.86	64.69	66.18	3.17	70.08	66.51	68.22	3.57
67.85	64.68	66.17	3.17	70.07	66.51	68.21	3.56
65.18	63.04	64.04	2.14	67.97	66.14	67.02	1.83
65.17	63.04	64.04	2.13	67.97	66.13	67.01	1.84
68.96	69.57	69.28	△ 0.61	68.90	68.98	68.94	△ 0.08
68.95	69.56	69.27	△ 0.61	68.89	68.97	68.93	△ 0.08
53.79	53.05	53.40	0.74	59.14	59.33	59.24	△ 0.19
53.79	53.05	53.40	0.74	59.13	59.33	59.23	△ 0.20
73.67	75.35	74.56	△ 1.68	72.74	73.64	73.20	△ 0.90
73.65	75.34	74.55	△ 1.69	72.73	73.63	73.20	△ 0.90
66.52	68.31	67.47	△ 1.79	67.66	69.27	68.49	△ 1.61
66.51	68.29	67.45	△ 1.78	67.65	69.26	68.48	△ 1.61
74.16	76.62	75.46	△ 2.46	73.69	75.33	74.54	△ 1.64
74.14	76.60	75.44	△ 2.46	73.67	75.30	74.51	△ 1.63
56.26	57.31	56.82	△ 1.05	56.89	57.11	57.00	△ 0.22
56.26	57.31	56.81	△ 1.05	56.88	57.10	57.00	△ 0.22
72.73	76.12	74.52	△ 3.39	70.17	72.47	71.36	△ 2.30
72.70	76.08	74.49	△ 3.38	70.14	72.44	71.32	△ 2.30
64.38	66.17	65.33	△ 1.79	64.36	65.63	65.02	△ 1.27
64.37	66.16	65.32	△ 1.79	64.35	65.62	65.01	△ 1.27

3 県知事選挙

回数	区分	選挙当日有権者数			投票票者数		
		男	女	計	男	女	計
22. 4. 5 第 1 回		764,175	808,668	1,572,843	594,387	579,188	1,173,575
26. 4. 30 第 2 回		893,192	964,218	1,857,410	729,905	747,761	1,477,666
30. 4. 23 第 3 回		989,184	1,082,441	2,071,625	750,515	785,930	1,536,445
34. 4. 23 第 4 回		1,060,536	1,170,973	2,231,509	862,258	936,196	1,798,454
38. 4. 17 第 5 回		1,093,265	1,241,888	2,335,153	819,566	934,561	1,754,127
42. 4. 15 第 6 回		1,155,425	1,324,175	2,479,600	852,980	989,947	1,842,927
46. 4. 11 第 7 回		1,264,137	1,445,290	2,709,427	954,440	1,124,091	2,078,531
50. 4. 13 第 8 回		1,346,500	1,534,567	2,881,067	971,263	1,133,745	2,105,008
54. 4. 8 第 9 回		1,437,883	1,621,944	3,059,827	964,231	1,125,370	2,089,601
58. 4. 10 第 10 回		1,506,966	1,699,916	3,206,882	1,127,835	1,325,348	2,453,183
62. 4. 12 第 11 回		1,552,109	1,766,680	3,318,789	1,104,903	1,324,300	2,429,203

4 県議会議員選挙

回数	区分	選挙当日有権者数			投票者数		
		男	女	計	男	女	計
22. 4. 30 第 1 回		772,496	816,286	1,588,782	658,049	689,344	1,347,393
26. 4. 30 第 2 回		893,192	964,218	1,857,410	729,887	747,738	1,477,625
30. 4. 23 第 3 回		977,072	1,068,258	2,045,330	743,384	778,873	1,522,257
34. 4. 23 第 4 回		(18,969) 1,041,567	(20,553) 1,150,420	(39,522) 2,191,987	846,580	920,349	1,766,929
38. 4. 17 第 5 回		(63,376) 1,029,889	(71,954) 1,169,934	(135,330) 2,199,823	774,931	886,280	1,661,211
42. 4. 15 第 6 回		(134,491) 1,020,934	(159,417) 1,164,758	(293,908) 2,185,692	751,659	873,753	1,625,412
46. 4. 11 第 7 回		(103,389) 1,160,680	(121,647) 1,323,562	(225,036) 2,484,242	872,676	1,028,294	1,900,970
50. 4. 13 第 8 回		(130,877) 1,215,623	(150,821) 1,383,746	(281,698) 2,599,369	880,350	1,032,387	1,912,737
54. 4. 8 第 9 回		(358,808) 1,079,075	(412,393) 1,209,551	(771,201) 2,288,626	738,578	866,017	1,604,595
58. 4. 10 第 10 回		(22,470) 1,484,496	(25,488) 1,674,428	(47,958) 3,158,924	1,110,419	1,305,579	2,415,998
62. 4. 12 第 11 回		(104,143) 1,447,966	(118,982) 1,647,698	(223,125) 3,095,664	1,026,803	1,233,816	2,260,619

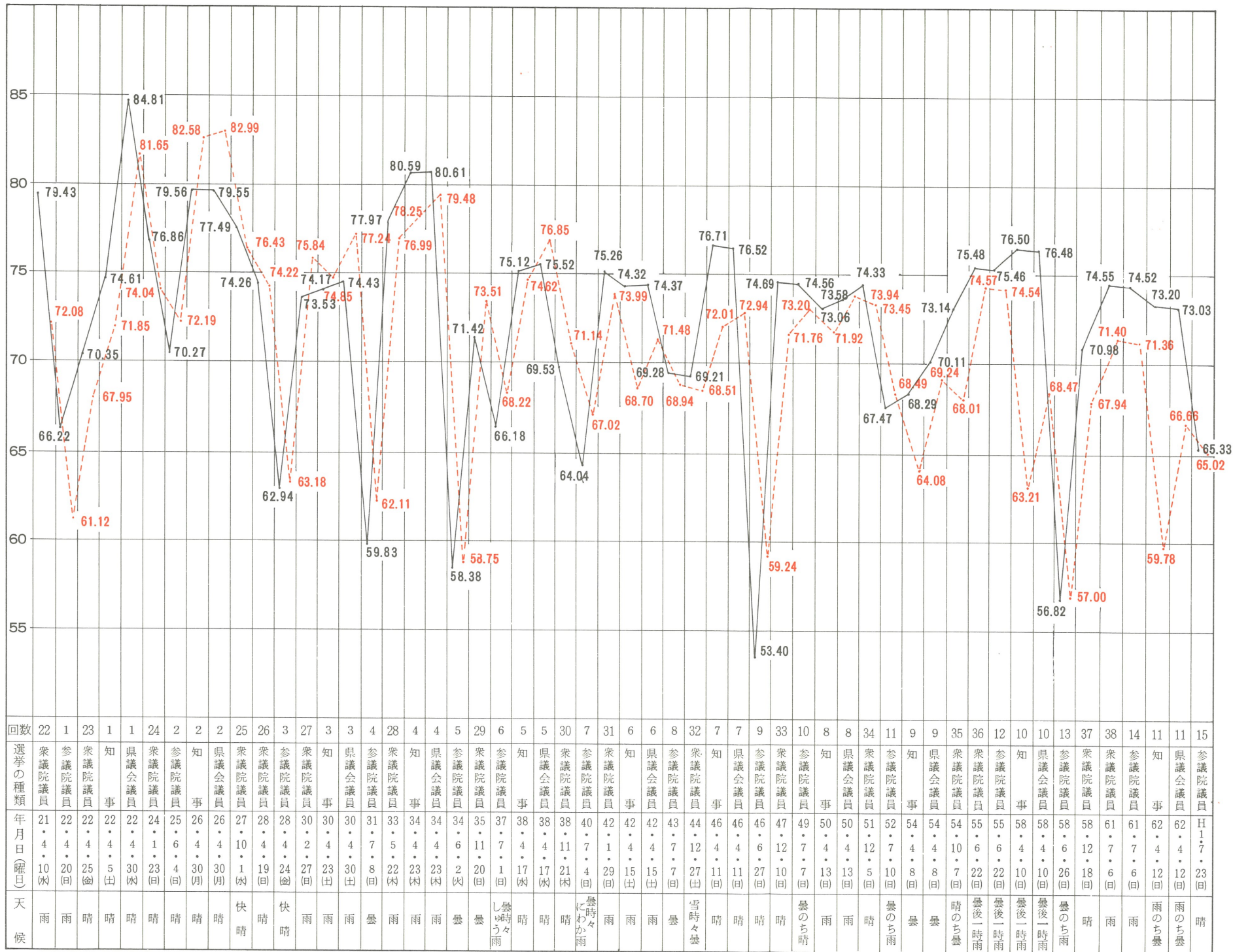
※ 1. () 書は無投票選挙区の外書であって、投票率から除外している。 2. 補欠選挙にかかるものは除

投 票 率 (%)				全 国 平 均 投 票 率 (%)			
男	女	計	差 (男-女)	男	女	計	差 (男-女)
77.78	71.62	74.61	6.16	77.69	66.50	71.85	11.19
81.72	77.55	79.56	4.17	84.49	80.85	82.58	3.64
75.87	72.61	74.17	3.26	76.93	72.91	74.85	4.02
81.30	79.95	80.59	1.35	79.40	77.17	78.25	2.23
74.96	75.25	75.12	△ 0.29	74.56	74.67	74.62	△ 0.11
73.82	74.76	74.32	△ 0.94	67.81	69.53	68.70	△ 1.72
75.50	77.78	76.71	△ 2.28	70.73	73.24	72.01	△ 2.51
72.13	73.88	73.06	△ 1.75	70.72	73.06	71.92	△ 2.34
67.06	69.38	68.29	△ 2.32	62.93	65.18	64.08	△ 2.25
74.84	77.97	76.50	△ 3.13	61.40	64.92	63.21	△ 3.52
71.19	74.96	73.20	△ 3.77	57.89	61.58	59.78	△ 3.69

投 票 率 (%)				全 国 平 均 投 票 率 (%)			
男	女	計	差 (男-女)	男	女	計	差 (男-女)
85.18	84.45	84.81	0.73	83.36	80.07	81.65	3.29
81.72	77.55	79.55	4.17	84.89	81.26	82.99	3.63
76.08	72.91	74.43	3.17	79.07	75.56	77.24	3.51
81.28	80.00	80.61	1.28	80.43	78.61	79.48	1.82
75.24	75.75	75.52	△ 0.51	76.70	76.99	76.85	△ 0.29
73.62	75.02	74.37	△ 1.40	70.72	72.17	71.48	△ 1.45
75.19	77.69	76.52	△ 2.50	71.80	73.99	72.94	△ 2.19
72.42	74.61	73.58	△ 2.19	72.81	75.00	73.94	△ 2.19
68.45	71.60	70.11	△ 3.15	67.90	70.50	69.24	△ 2.60
74.80	77.97	76.48	△ 3.17	66.90	69.92	68.47	△ 3.02
70.91	74.88	73.03	△ 3.97	64.85	68.35	66.66	△ 3.5

いた。

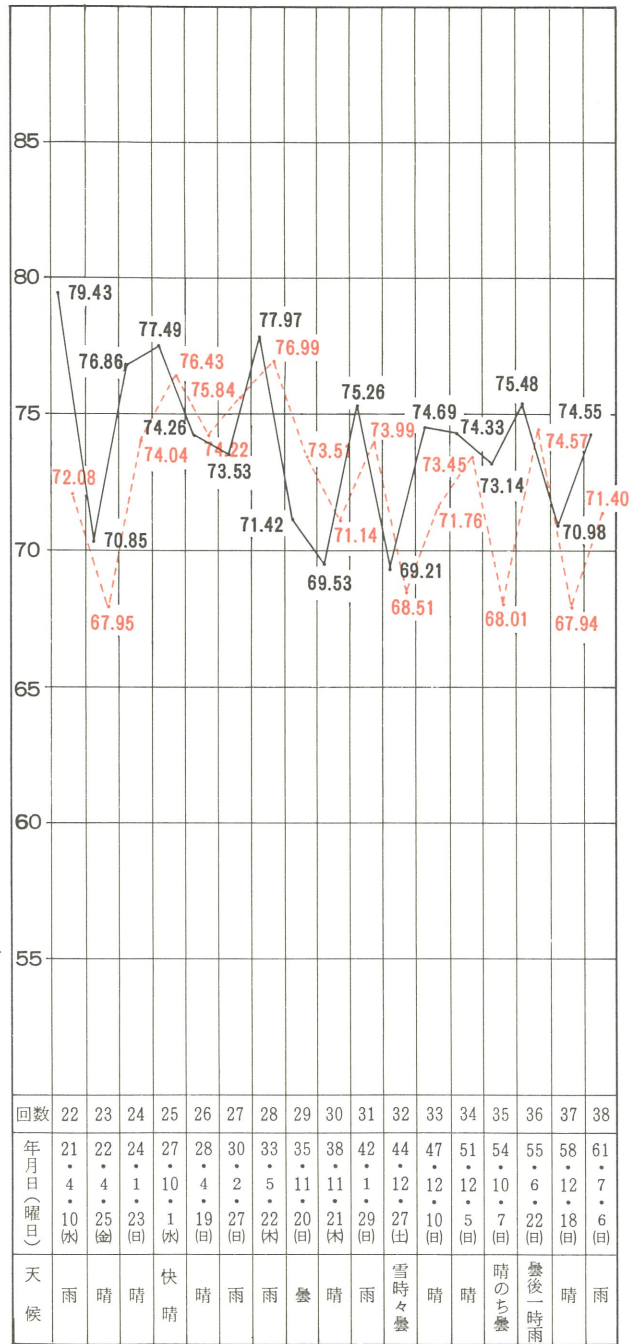
投票率の推移



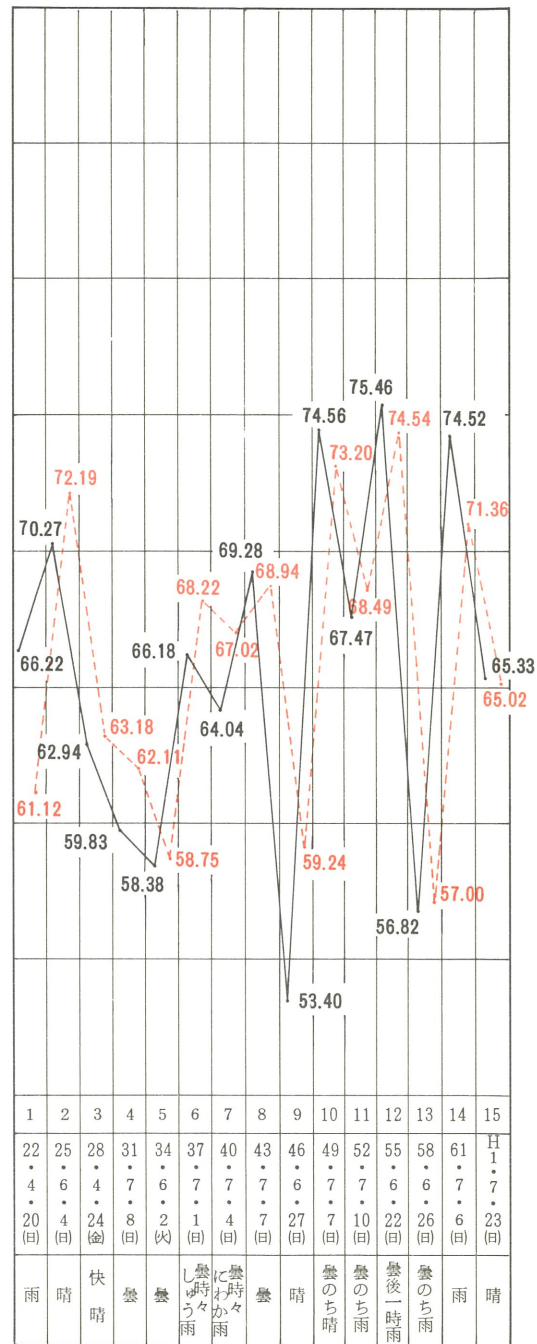
各グラフを見る時の注意

1. 図中——は福岡県平均、-----は全国平均を示す。
2. 図に表わした各種選挙には再選挙補欠選挙等は含んでいない。
3. 参議院議員選挙の投票率は地方区選出議員選挙の投票率である（第13回は選挙区選出議員）。
4. 県議会議員選挙で無投票当選となった選挙区は含んでいない。
5. 知事、県議会議員選挙の全国率平均は、統一地方選挙の際におけるものである。
6. 選挙当日の天候は福岡市における6：00から18：00までのものである。

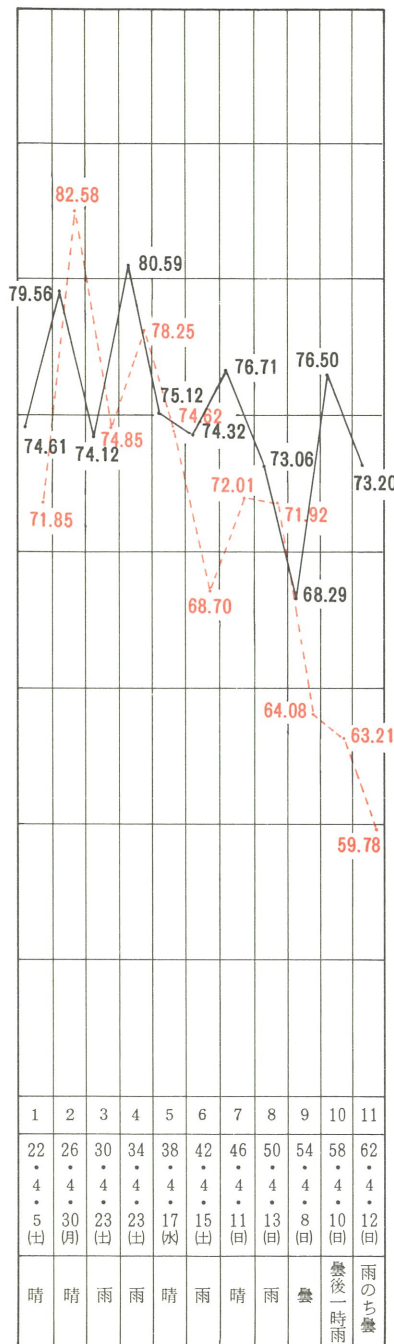
衆議院選挙



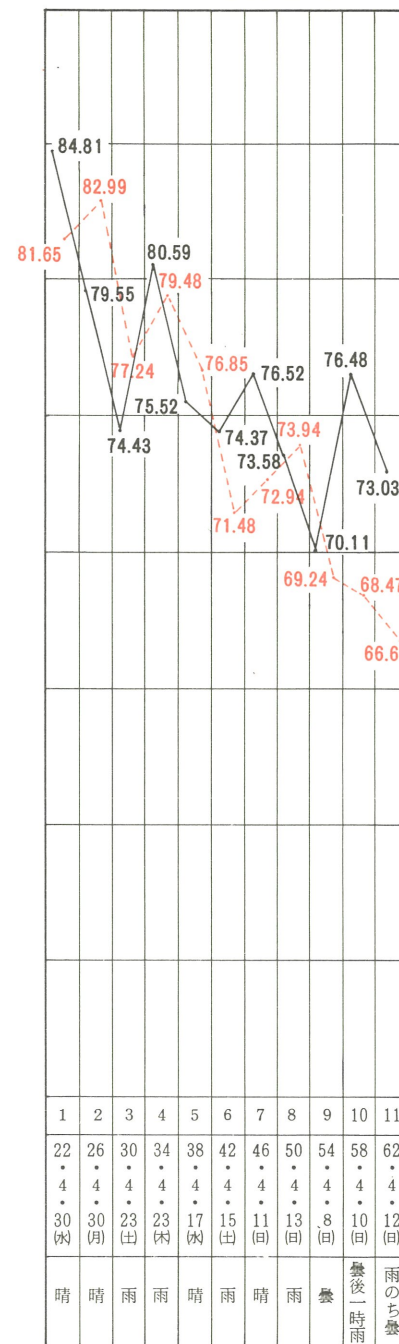
参議院選挙



知事選挙



県議会議員選挙



各グラフを見るとき注意

1. 図中——は福岡県平均、-----は全国平均を示す。
2. 図に表わした各種選挙には再選挙補欠選挙等は含んでいない。
3. 参議院議員選挙の投票率は地方区選出議員選挙の投票率である（第13回は選挙区選出議員）。
4. 県議会議員選挙で無投票当選となった選挙区は含んでいない。
5. 知事、県議会議員選挙の全国率平均は、統一地方選挙の際におけるものである。
6. 選挙当日の天候は福岡市における6:00から18:00までのものである。