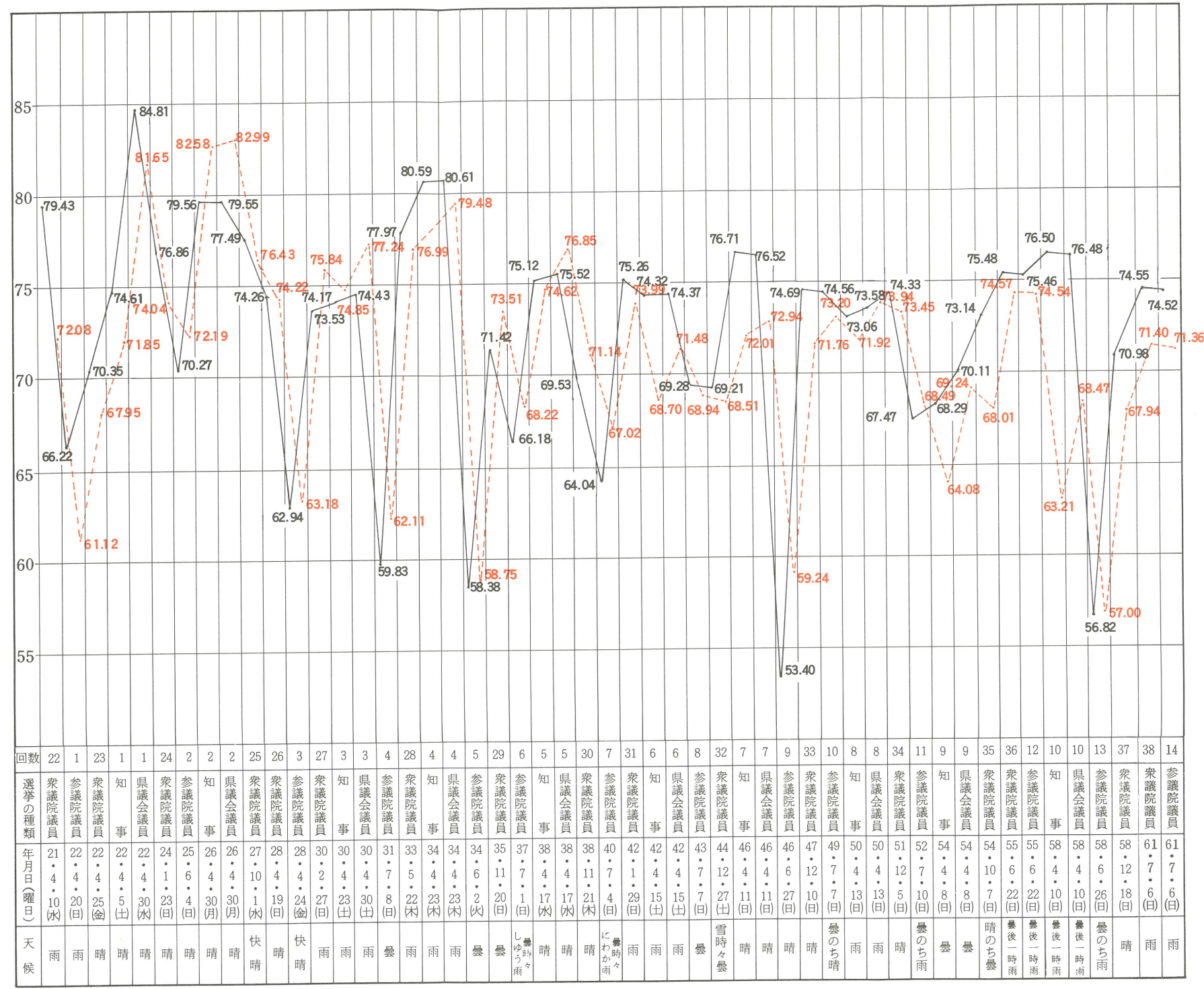
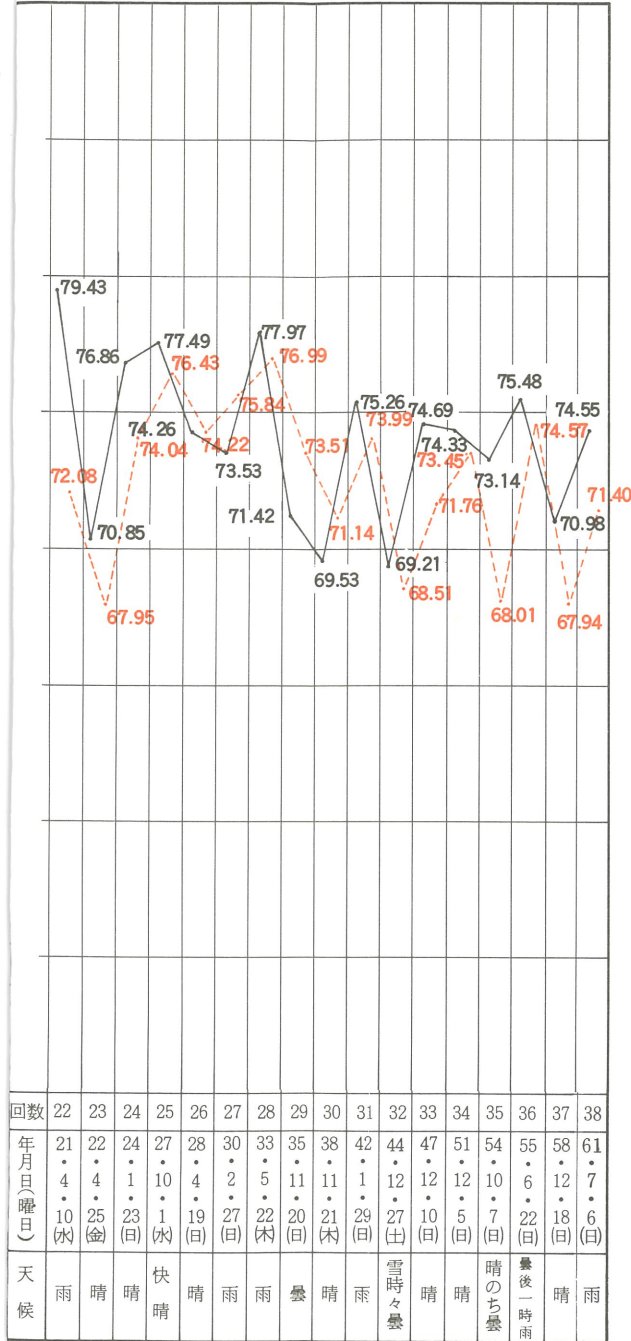


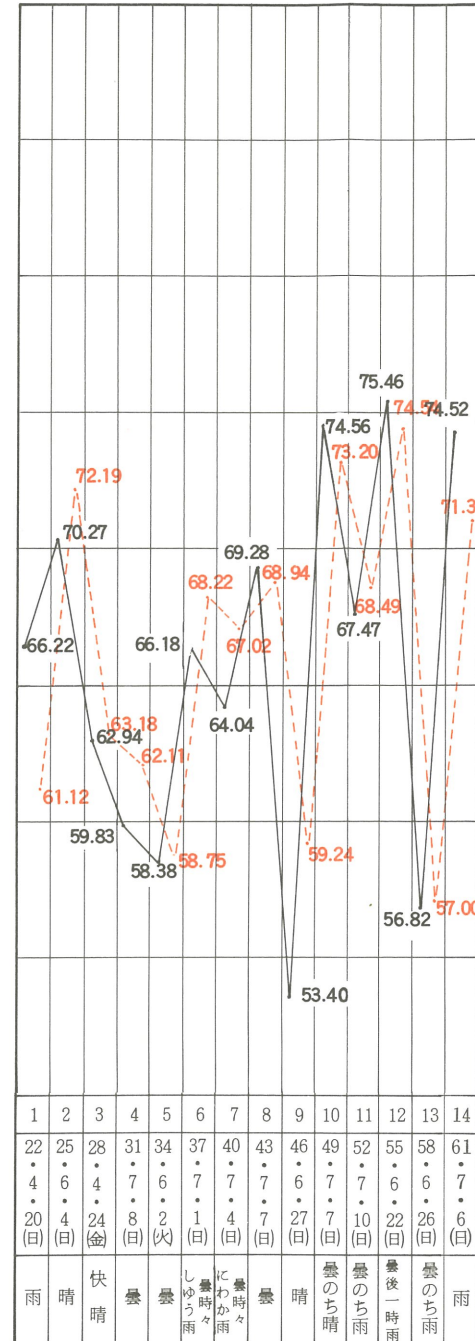
投票率の推移



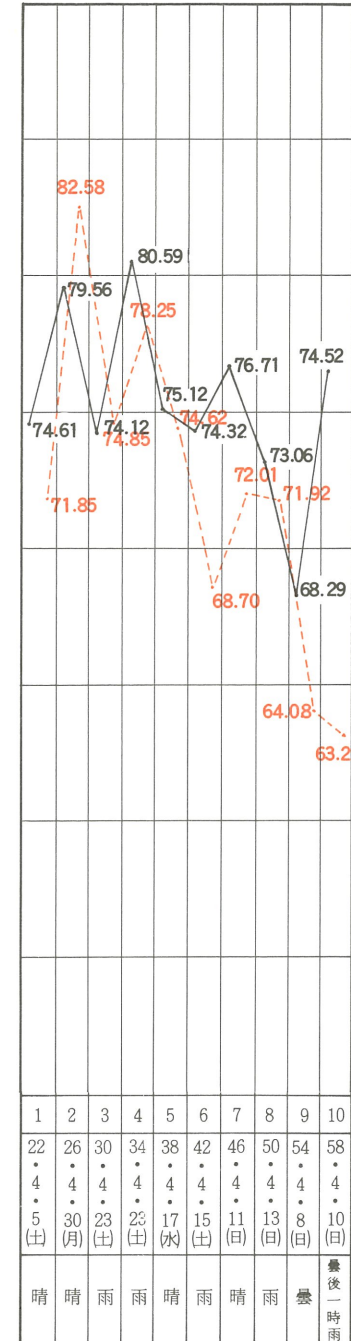
衆議院選挙



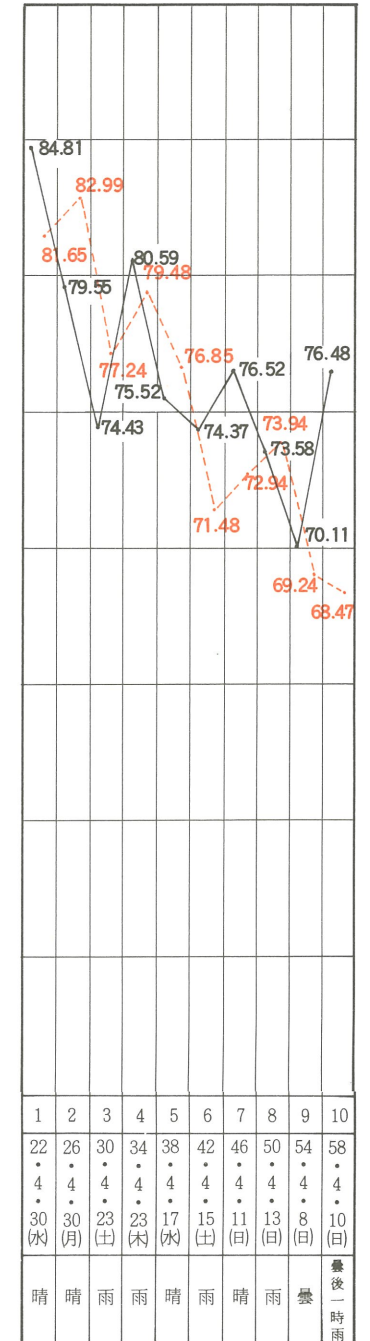
参議院選挙



知事選挙



県議会議員選挙



各グラフを見るとき注意

1. 图中—は福岡県平均、---は全国平均を示す。
2. 図に表わした各種選挙には再選挙補欠選挙等は含んでいない。
3. 参議院議員選挙の投票率は地方区選出議員選挙の投票率である(第13回は選挙区選出議員)。
4. 県議会議員選挙で無投票当選となつた選挙区は含んでいない。
5. 知事、県議会議員選挙の全国率平均は、統一地方選挙の際におけるものである。
6. 選挙当日の天候は福岡市における6:00から18:00までのものである。